

CẢNH BÁO !

Sử dụng, sở hữu hay buôn lậu.v.v... các loại ma túy, thuốc phiện sẽ bị xử phạt tại Nhật Bản

Trường hợp buôn lậu hay sở hữu một trong các loại ma túy dưới đây (một vài ví dụ điển hình) sẽ bị xử phạt

* Việc sử dụng cần sa ở Nhật Bản và Chất kích thích thần kinh mới (NPS) xuất khẩu từ Nhật Bản không bị cấm theo luật hiện hành.

● Chất kích thích

● Cần sa

● Cocain



● Heroin

● MDMA

● NPS



Đây đều là vi phạm pháp luật

Tại một vài quốc gia (ngoài Nhật Bản), việc bán bánh kẹo chứa cần sa là hợp pháp, cần phải cẩn thận chú ý!

Ví dụ: bánh quy, bơ, bánh kem, các loại dược phẩm chiết xuất từ cần sa...



Quy tắc xử phạt (ví dụ) Buôn lậu : phạt tù lên đến 7 năm
Sở hữu : phạt tù lên đến 5 năm

※ Tùy vào loại ma túy sẽ có quy định xử phạt khác nhau

〈Tham khảo pháp lệnh〉 [Chất kích thích](#) [Cần sa](#) [Chất gây mê và thuốc chống loạn thần](#) [NPS](#)

CẢNH BÁO !

Buôn lậu ma túy là phạm tội đặc biệt nghiêm trọng. Người vi phạm sẽ bị nghiêm trị dù là người sử dụng hay người vận chuyển bất kể số lượng.

Nhiều vụ buôn lậu ma túy được dẫn dắt bởi người thân, bạn bè, người quen hoặc đối tượng hoàn toàn xa lạ.

Dưới đây là những ví dụ điển hình của những kẻ buôn lậu (hay “người vận chuyển”), khi mà bạn không biết gì đã dụ dỗ bạn.

- ✓ Bạn đã từng được ai đó nhờ xách giùm hành lý xách tay, vật dụng cá nhân hay quà lưu niệm chưa?
- ✓ Có người nào đã từng liên hệ với bạn qua điện thoại di động, email hay mạng xã hội không? Hoặc đề nghị bạn làm việc ở nước ngoài, quyền sở hữu tài sản hay chuyển tài liệu ra nước ngoài không?
- ✓ Bạn đã từng được mời chào đi du lịch nước ngoài miễn phí chưa?

Những trường hợp trên đây nhìn qua có vẻ không có vấn đề gì, nhưng có thể đây là những biểu hiện của người có ý định dụ dỗ bạn vào con đường buôn lậu thuốc phiện, ma túy.

Cẩn thận đối với những lời đề nghị quá mức tốt đẹp.



CHÚ Ý! CẦN SA

CẤM BUÔN LẬU CẦN SA HAY SẢN PHẨM ĐƯỢC SẢN XUẤT TỪ CẦN SA

Việc trồng hay buôn lậu cần sa đều bị xử phạt theo pháp luật.

● Cần sa



● Sản phẩm từ cần sa ※ một vài ví dụ

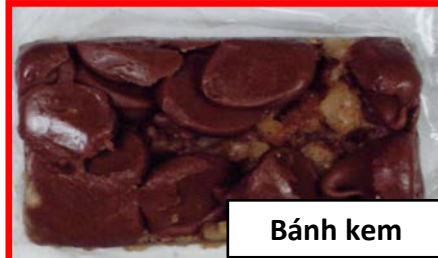
※ Các chế phẩm từ cần sa... là bất kỳ các loại sản phẩm nào sử dụng các bộ phận của cây cần sa ngoài hạt hay thân cây đã trưởng thành (trừ nhựa cây).



Bánh quy



Bơ



Bánh kem



Chocolate



Thuốc lá điện tử



Dược phẩm

Việc buôn lậu cần sa hay những sản phẩm từ nó, bao gồm các loại dược phẩm, đều bị nghiêm cấm. *
*Trừ trường hợp các nhà nghiên cứu của Nhật được cấp giấy phép.

● Hình phạt (Luật kiểm soát cần sa) ※ Thông tin chi tiết tham khảo đường link dưới đây

https://elaws.e-gov.go.jp/search/elawsSearch/elaws_search/lsg0500/detail?lawId=323AC000000124



Buôn lậu: phạt tù lên đến 7 năm

(kinh doanh kiếm lợi: phạt tù lên đến 10 năm hoặc phạt tiền lên đến 3 triệu yên)

Sở hữu: phạt tù lên đến 5 năm

(kinh doanh kiếm lợi: phạt tù dưới 7 năm hoặc phạt tiền lên đến 2 triệu yên)



CHÚ Ý!

Designer drug/NPS*

* Chất kích thích thần kinh loại mới (New Psychoactive Substances)

Chất kích thích thần kinh loại mới (NPS) là một chất bị lạm dụng ở dạng nguyên chất hay chế phẩm có thể gây hại cho hệ thần kinh hay sức khỏe cộng đồng

Theo luật pháp Nhật Bản, có hơn 2.000 loại designer drug/NPS như Rush được chỉ định là chất bất hợp pháp.

Việc nhập khẩu, sở hữu và sử dụng các chất này đều bị xử phạt nghiêm khắc theo luật pháp Nhật Bản.



Những chất trên đây được liệt kê trên trang web của Bộ Y tế, Lao động và Phúc lợi bên dưới. (Chỉ có tiếng Anh)

https://www.mhlw.go.jp/stf/seisakunitsuite/bunya/kenkou_iryuu/iyakuhin/yakubuturananyou/gyousei-gaikyo/torishimari_00002.html





CHÚ Ý! THUỐC GIẢM ĐAU (OPIOID) THEO TOA

Việc nhập khẩu Opioid ở Nhật Bản bị pháp luật hạn chế.

Trường hợp mang theo thuốc sử dụng theo toa có chứa Opioid vào Nhật Bản, bạn cần phải có giấy phép của chính phủ.

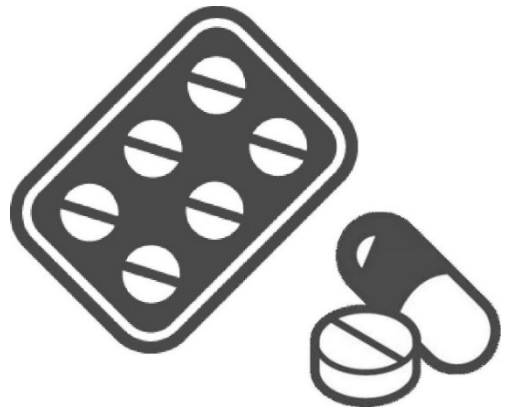
Trường hợp không có giấy phép, khi nhập cảnh Nhật Bản có khả năng sẽ bị bắt giữ.

Ví dụ

Oxycodone

Hydrocodone

Codein



Những thủ tục chi tiết liên quan tới việc xin giấy phép nhập khẩu, vui lòng xác nhận trên website của **Bộ Y tế, Lao động và Phúc lợi**.

<http://www.ncd.mhlw.go.jp/en/application.html>

