



横浜港貿易速報(2019年1月分)のポイント

【輸出】

2019年1月の横浜港の輸出額は4,631億円、対前年同月比は11.2%減で、2ヵ月連続の減少となった。全国比は8.3%(対前年同月比は0.3ポイント下降)。

輸出額の減少は、主に「自動車」、「半導体等製造装置」、「電気回路等の機器」の輸出が減少したためである。

《参考1：主要増減品目》

(減少) 自動車(対前年同月比17.4%減・寄与度-3.9、主にオーストラリア向け)、半導体等製造装置(同38.8%減・寄与度-0.8、主に台湾向け)、電気回路等の機器(同29.4%減・寄与度-0.8、主に中国向け)が減少した。

《参考2：全国》

- 輸出額は5兆5,742億円。対前年同月比は8.4%減で、2ヵ月連続の減少となった。

【輸入】

2019年1月の横浜港の輸入額は4,358億円、対前年同月比は16.3%増で、23ヵ月連続の増加となった。全国比は6.2%(対前年同月比は0.9ポイント上昇)。

輸入額の増加は、主に「原油・粗油」、「無機化合物」、「石油製品」の輸入が増加したためである。

《参考1：主要増減品目》

(増加) 原油・粗油(対前年同月比4.0倍(数量同4.3倍)・寄与度+7.5、主にサウジアラビアから)、無機化合物(同55.8%増・寄与度+0.8、主にチリから)、石油製品(同2.3倍・寄与度+0.7、主にカタールから)が増加した。

(減少) 自動車(同24.8%減・寄与度-0.8、主に米国から)が減少した。

《参考2：全国》

- 輸入額は6兆9,895億円。対前年同月比は0.6%減で、10ヵ月ぶりの減少となった。

【差引】

2019年1月の横浜港の輸出額から輸入額を差し引いた金額は274億円の黒字であった。

対前年同月比は81.4%減で、4ヵ月連続の減少となった。

《参考：全国》

- 差引額は1兆4,152億円の赤字で、4ヵ月連続の赤字となった。

横浜港貿易速報

2019年2月20日
横浜税関

(2019 年 1 月 分)

| 貿易額 | 輸 出 | | | 輸 入 | | | 差 引 | |
|-----|-----------|---------|--------|-----------|---------|--------|-----------|---------|
| | 価 額 | 前年同月比伸率 | 全国比 | 価 額 | 前年同月比伸率 | 全国比 | 価 額 | 前年同月比伸率 |
| 横浜港 | 4,631億円 | 11.2% | 8.3% | 4,358億円 | 16.3% | 6.2% | 274億円 | 81.4% |
| 全 国 | 5兆5,742億円 | 8.4% | 100.0% | 6兆9,895億円 | 0.6% | 100.0% | 1兆4,152億円 | 49.2% |

| | | 商 品 別 動 向 (前年同月比伸率) 《寄与度》 | | | | 地 域 (国) 別 動 向 (前年同月比伸率) | |
|-----|-----|--|--|--|--|--|--|
| 横 港 | 輸 出 | 【主要品目】 1. 自 動 車 963 億円 (17.4%) 2. 原 動 機 254 億円 (7.8%) 3. 自 動 車 の 部 分 品 215 億円 (16.0%) 【主要増加品目】 電気計測機器 149 億円 (30.7%) (0.7) 電池 55 億円 (62.4%) (0.4) 【主要減少品目】 自動車 963 億円 (17.4%) (3.9) 半導体等製造装置 69 億円 (38.8%) (0.8) 電気回路等の機器 105 億円 (29.4%) (0.8) | | | | ア ジ ア 2,409 億円 (12.6%) [中華人民共和国 899 億円 (15.5%)] [A S E A N 704 億円 (10.6%)] アメリカ合衆国 770 億円 (11.2%) E U 552 億円 (18.3%) | |
| | 輸 入 | 【主要品目】 1. 原 油 ・ 粗 油 375 億円 (4.0倍) 86万9千KL(4.3倍) 2. 非 鉄 金 属 292 億円 (2.7%) 3. 液 化 天 然 ガ ス 173 億円 (1.3%) 32万2千MT(11.9%) 【主要増加品目】 原油・粗油 375 億円 (4.0倍) (7.5) 無機化合物 85 億円 (55.8%) (0.8) 石油製品 47 億円 (2.3倍) (0.7) 【主要減少品目】 自動車 86 億円 (24.8%) (0.8) | | | | ア ジ ア 2,263 億円 (4.9%) [中華人民共和国 1,278 億円 (14.3%)] [A S E A N 595 億円 (11.4%)] アメリカ合衆国 398 億円 (15.3%) E U 645 億円 (11.0%) | |
| | | 原油単価 2019年1月：43,127円/KL(7.2%) 62.6ドル/バレル(4.7%) | | | | 前年同月：46,487円/KL 65.7ドル/バレル | |
| | | 為替レート (税関長公示レートの平均値) 2019年1月：109.47円/ドル (前年同月：112.47円/ドルと比べ、2.7%の円高) | | | | | |

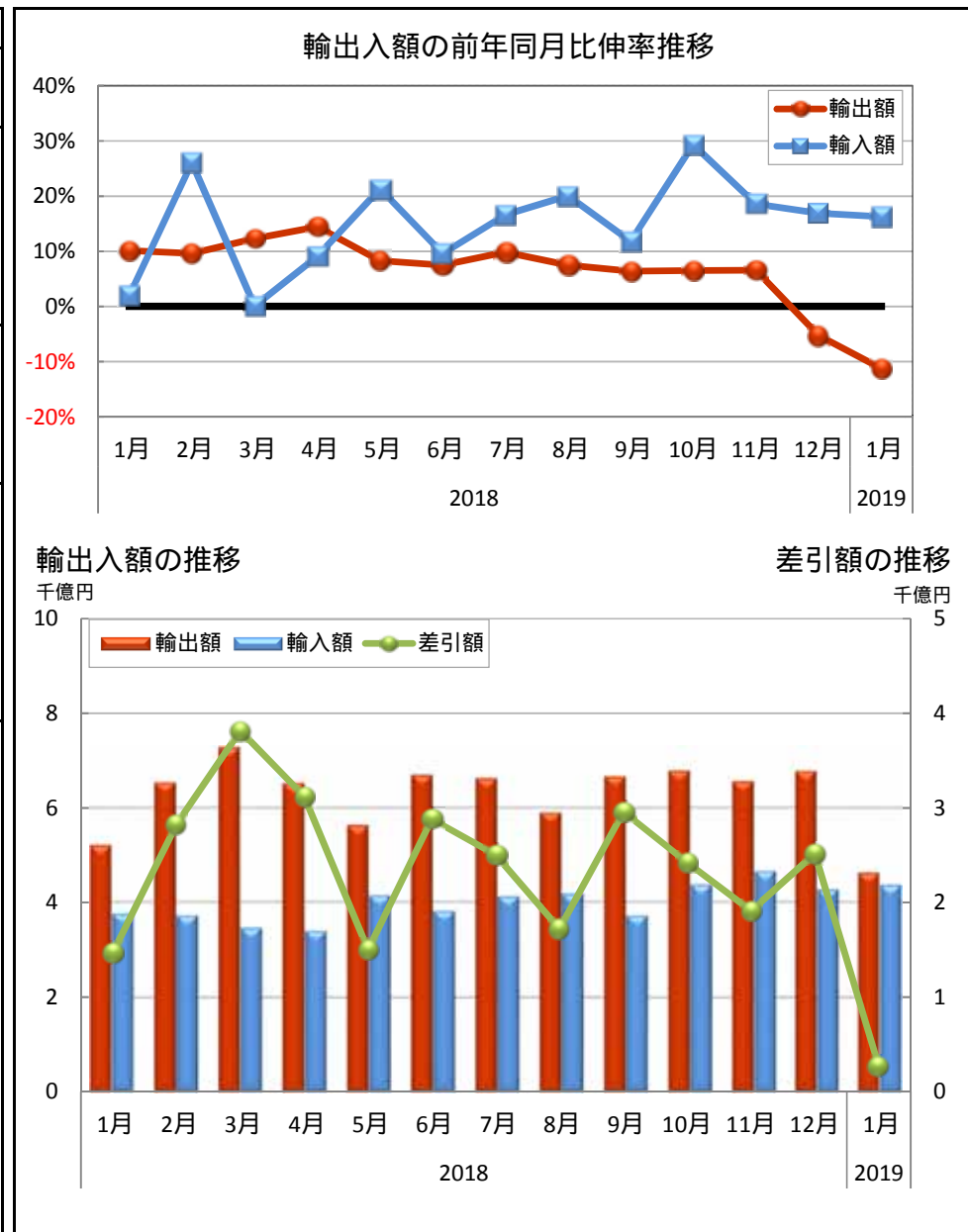
横浜港貿易額推移表

| | 輸 出 額 | | | 輸 入 額 | | | 差 引 額 | |
|--------------|--------|---------------|----------|--------|---------------|----------|--------|---------------|
| | (億円) | 前年同期 比伸率 % | 全国比 % | (億円) | 前年同期 比伸率 % | 全国比 % | (億円) | 前年同期 比伸率 % |
| 2014年 | 71,177 | 5.5 | 9.7 | 46,172 | 10.6 | 5.4 | 25,005 | -2.9 |
| 2015年 | 75,310 | 5.8 | 10.0 | 46,229 | 0.1 | 5.9 | 29,081 | 16.3 |
| 2016年 | 68,847 | -8.6 | 9.8 | 37,999 | -17.8 | 5.8 | 30,848 | 6.1 |
| 2017年 | 71,772 | 4.2 | 9.2 | 41,336 | 8.8 | 5.5 | 30,437 | -1.3 |
| 2018年(P1) | 77,186 | 7.5 | 9.5 | 47,528 | 15.0 | 5.7 | 29,659 | -2.6 |
| 2017年 上半期 | 34,314 | -1.9 | 9.1 | 20,077 | 2.9 | 5.5 | 14,236 | -8.0 |
| 下半期 | 37,459 | 10.6 | 9.2 | 21,258 | 14.9 | 5.5 | 16,200 | 5.3 |
| 2018年 上半期 | 37,883 | 10.4 | 9.4 | 22,263 | 10.9 | 5.6 | 15,620 | 9.7 |
| 下半期(P1) | 39,304 | 4.9 | 9.5 | 25,265 | 18.8 | 5.9 | 14,039 | -13.3 |
| 2017年 第3Q | 17,776 | 8.5 | 9.1 | 10,320 | 12.0 | 5.6 | 7,457 | 4.0 |
| 第4Q | 19,682 | 12.5 | 9.4 | 10,939 | 17.8 | 5.4 | 8,744 | 6.5 |
| 2018年 第1Q | 19,032 | 10.8 | 9.5 | 10,915 | 8.4 | 5.4 | 8,117 | 14.2 |
| 第2Q | 18,851 | 10.0 | 9.3 | 11,348 | 13.4 | 5.8 | 7,503 | 5.3 |
| 第3Q | 19,181 | 7.9 | 9.5 | 11,993 | 16.2 | 5.8 | 7,187 | -3.6 |
| 第4Q(P1) | 20,123 | 2.2 | 9.5 | 13,271 | 21.3 | 5.9 | 6,851 | -21.6 |
| 2018年 1月 | 5,217 | 10.1 | 8.6 | 3,747 | 1.9 | 5.3 | 1,470 | 38.4 |
| 2月 | 6,537 | 9.6 | 10.1 | 3,704 | 26.1 | 5.7 | 2,833 | -6.4 |
| 3月 | 7,278 | 12.3 | 9.9 | 3,464 | 0.1 | 5.3 | 3,814 | 26.3 |
| 4月 | 6,521 | 14.5 | 9.6 | 3,402 | 9.1 | 5.5 | 3,119 | 20.9 |
| 5月 | 5,638 | 8.3 | 8.9 | 4,136 | 21.3 | 6.0 | 1,502 | -16.4 |
| 6月 | 6,692 | 7.5 | 9.5 | 3,810 | 9.6 | 6.0 | 2,882 | 4.7 |
| 7月 | 6,624 | 9.8 | 9.8 | 4,119 | 16.6 | 5.9 | 2,505 | 0.3 |
| 8月 | 5,895 | 7.5 | 8.8 | 4,171 | 20.0 | 5.8 | 1,724 | -14.2 |
| 9月 | 6,662 | 6.4 | 9.9 | 3,704 | 11.8 | 5.6 | 2,958 | 0.3 |
| 10月 | 6,784 | 6.5 | 9.4 | 4,360 | 29.3 | 5.7 | 2,423 | -19.2 |
| 11月 | 6,564 | 6.6 | 9.5 | 4,651 | 18.6 | 6.1 | 1,913 | -14.5 |
| 12月(P1) | 6,775 | -5.3 | 9.6 | 4,260 | 16.9 | 6.0 | 2,515 | -28.3 |
| 2019年 1月(P2) | 4,631 | -11.2 | 8.3 | 4,358 | 16.3 | 6.2 | 274 | -81.4 |

(P1)は、輸入は速報値（輸出は確報値）

(P2)は、輸出、輸入とも速報値

横浜港貿易額月別推移グラフ



商品別動向

[輸出] 4,631億円 -11.2% 2ヵ月連続の減少 (増減%は前年同月比伸率)

(1) 主要品目の動向

自動車 963億円 -17.4%
2ヵ月連続の減少

| | | | |
|----|---------|-------|--------|
| 増加 | ベルギー | 53億円 | 5.4倍 |
| 増加 | イタリア | 21億円 | 96.9% |
| 減少 | オーストラリア | 93億円 | -45.8% |
| 減少 | アメリカ合衆国 | 269億円 | -14.9% |

原動機 254億円 -7.8%
3ヵ月連続の減少

| | | | |
|----|---------|------|--------|
| 増加 | オーストラリア | 19億円 | 21.1倍 |
| 増加 | スペイン | 8億円 | 72.2% |
| 減少 | マレーシア | 2億円 | -88.1% |
| 減少 | アメリカ合衆国 | 32億円 | -27.7% |

自動車の部分品 215億円 -16.0%
2ヵ月連続の減少

| | | | |
|----|---------|------|--------|
| 増加 | 英国 | 9億円 | 65.0% |
| 増加 | ポルトガル | 8億円 | 36.6% |
| 減少 | 中華人民共和国 | 14億円 | -61.7% |
| 減少 | インドネシア | 4億円 | -68.5% |

(2) 主要増加品目

電気計測機器 149億円 30.7%
12ヵ月連続の増加

| | | | |
|----|------|------|-------|
| 増加 | ドイツ | 34億円 | 3.4倍 |
| 増加 | 大韓民国 | 27億円 | 31.0% |

電池 55億円 62.4%
3ヵ月連続の増加

| | | | |
|----|---------|------|-------|
| 増加 | 英国 | 22億円 | 81.3% |
| 増加 | 中華人民共和国 | 11億円 | 6.8倍 |

(3) 主要減少品目

自動車 963億円 -17.4%
2ヵ月連続の減少

| | | | |
|----|---------|-------|--------|
| 減少 | オーストラリア | 93億円 | -45.8% |
| 減少 | アメリカ合衆国 | 269億円 | -14.9% |

半導体等製造装置 69億円 -38.8%
4ヵ月連続の減少

| | | | |
|----|---------|------|--------|
| 減少 | 台湾 | 4億円 | -88.4% |
| 減少 | 中華人民共和国 | 53億円 | -19.7% |

電気回路等の機器 105億円 -29.4%
6ヵ月連続の減少

| | | | |
|----|----------|------|--------|
| 減少 | 中華人民共和国 | 39億円 | -46.8% |
| 減少 | アラブ首長国連邦 | 0億円 | -96.9% |

商品別動向

[輸入] 4,358億円 16.3% 23ヵ月連続の増加 (増減%は前年同月比伸率)

(1) 主要品目の動向

原油・粗油 375億円 4.0倍
12ヵ月連続の増加

(参考：数量 86万9千KL(4.3倍)、3ヵ月連続の増加)

| | | | |
|----|----------|-------|--------|
| 増加 | サウジアラビア | 198億円 | 3.8倍 |
| 増加 | アメリカ合衆国 | 52億円 | 全増 |
| 減少 | アラブ首長国連邦 | 22億円 | -33.0% |
| 減少 | --- | --- | --- |

非鉄金属 292億円 -2.7%
2ヵ月連続の減少

| | | | |
|----|---------|------|--------|
| 増加 | カナダ | 21億円 | 92.9% |
| 増加 | ブラジル | 10億円 | 4.8倍 |
| 減少 | 大韓民国 | 29億円 | -38.1% |
| 減少 | サウジアラビア | 13億円 | -47.5% |

液化天然ガス 173億円 -1.3%
6ヵ月ぶりの減少

(参考：数量 32万2千MT(-11.9%)、6ヵ月ぶりの減少)

| | | | |
|----|---------|-------|--------|
| 増加 | オーストラリア | 128億円 | 2.3倍 |
| 増加 | --- | --- | --- |
| 減少 | マレーシア | 45億円 | -62.1% |
| 減少 | --- | --- | --- |

(2) 主要増加品目

原油・粗油 375億円 4.0倍
12ヵ月連続の増加

| | | | |
|----|---------|-------|------|
| 増加 | サウジアラビア | 198億円 | 3.8倍 |
| 増加 | アメリカ合衆国 | 52億円 | 全増 |

無機化合物 85億円 55.8%
5ヵ月連続の増加

| | | | |
|----|------|------|-------|
| 増加 | チリ | 19億円 | 34.1倍 |
| 増加 | 大韓民国 | 31億円 | 2.0倍 |

石油製品 47億円 2.3倍
6ヵ月連続の増加

| | | | |
|----|------|------|-------|
| 増加 | カタール | 23億円 | 11.2倍 |
| 増加 | 大韓民国 | 14億円 | 23.1% |

(3) 主要減少品目

自動車 86億円 -24.8%
2ヵ月連続の減少

| | | | |
|----|---------|------|--------|
| 減少 | アメリカ合衆国 | 10億円 | -59.7% |
| 減少 | ドイツ | 8億円 | -64.4% |

地域（国）別動向

アジア

《貿易額》

(億円)

(伸率)

| | | | |
|----|-------|--------|-----------|
| 輸出 | 2,409 | -12.6% | 2ヵ月連続の減少 |
| 輸入 | 2,263 | 4.9% | 10ヵ月連続の増加 |
| 差引 | 146 | -75.6% | 60ヵ月連続の黒字 |

| 年 | 月 | 輸出額 | 伸率 | 輸入額 | 伸率 | 差引額 | 伸率 |
|-------|--------|-------|--------|-------|-------|-------|--------|
| 2018年 | 1 | 2,756 | 22.6% | 2,156 | -1.7% | 600 | 992.1% |
| | 2 | 3,109 | -2.7% | 2,092 | 40.1% | 1,017 | -40.3% |
| | 3 | 4,143 | 13.8% | 1,863 | -5.0% | 2,280 | 35.6% |
| | 4 | 3,602 | 18.2% | 1,820 | 7.8% | 1,783 | 31.1% |
| | 5 | 3,183 | 11.0% | 2,150 | 13.9% | 1,033 | 5.3% |
| | 6 | 3,714 | 10.7% | 2,048 | 6.6% | 1,666 | 16.2% |
| | 7 | 3,549 | 9.5% | 2,061 | 7.4% | 1,488 | 12.5% |
| | 8 | 3,276 | 6.1% | 2,100 | 12.4% | 1,176 | -3.6% |
| | 9 | 3,446 | -0.8% | 1,857 | 5.8% | 1,589 | -7.6% |
| | 10 | 3,629 | 4.1% | 2,245 | 23.9% | 1,384 | -17.3% |
| | 11 | 3,519 | 2.4% | 2,331 | 9.8% | 1,188 | -9.6% |
| | 12(P1) | 3,573 | -8.3% | 2,153 | 10.0% | 1,419 | -26.8% |
| 2019年 | 1(P2) | 2,409 | -12.6% | 2,263 | 4.9% | 146 | -75.6% |

《品目別動向》

| | | (億円) | | |
|------|--------------|------|--------|------|
| 【輸出】 | 主要増減品目 | 価額 | 伸率 | 寄与度 |
| 増加品目 | 電気計測機器 | 82 | 20.8% | 0.5 |
| | 精油・香料・化粧品類 | 94 | 13.9% | 0.4 |
| 減少品目 | 自動車 | 179 | -23.7% | -2.0 |
| | 船舶 | --- | 全減 | -1.5 |
| 【輸入】 | 主要増減品目 | 価額 | 伸率 | 寄与度 |
| 増加品目 | 音響・映像機器（含部品） | 78 | 45.5% | 1.1 |
| | 科学光学機器 | 36 | 51.7% | 0.6 |
| 減少品目 | 液化天然ガス | 45 | -62.1% | -3.4 |
| | 非鉄金属 | 110 | -11.5% | -0.7 |

[中華人民共和国]

《貿易額》

(億円)

(伸率)

| | | | |
|----|-------|--------|-----------|
| 輸出 | 899 | -15.5% | 2ヵ月連続の減少 |
| 輸入 | 1,278 | 14.3% | 10ヵ月連続の増加 |
| 差引 | -379 | 7.0倍 | 12ヵ月ぶりの赤字 |

| 年 | 月 | 輸出額 | 伸率 | 輸入額 | 伸率 | 差引額 | 伸率 |
|-------|--------|-------|--------|-------|--------|------|--------|
| 2018年 | 1 | 1,064 | 42.4% | 1,118 | -5.7% | -54 | -87.7% |
| | 2 | 1,090 | -10.4% | 1,072 | 53.6% | 17 | -96.6% |
| | 3 | 1,618 | 12.0% | 883 | -14.7% | 735 | 79.3% |
| | 4 | 1,359 | 15.9% | 906 | 3.7% | 454 | 51.5% |
| | 5 | 1,351 | 25.9% | 1,131 | 11.1% | 220 | 306.3% |
| | 6 | 1,409 | 6.3% | 1,070 | 3.1% | 339 | 17.7% |
| | 7 | 1,363 | 14.3% | 1,074 | 10.5% | 289 | 31.5% |
| | 8 | 1,369 | 17.1% | 1,019 | 8.7% | 350 | 51.2% |
| | 9 | 1,240 | -5.5% | 1,013 | 10.0% | 227 | -42.0% |
| | 10 | 1,561 | 8.0% | 1,172 | 27.8% | 389 | -26.4% |
| | 11 | 1,431 | 2.2% | 1,223 | 7.4% | 208 | -20.6% |
| | 12(P1) | 1,460 | -8.3% | 1,129 | 6.7% | 331 | -38.1% |
| 2019年 | 1(P2) | 899 | -15.5% | 1,278 | 14.3% | -379 | 601.3% |

《品目別動向》

| | | (億円) | | |
|------|--------------|------|--------|------|
| 【輸出】 | 主要増減品目 | 価額 | 伸率 | 寄与度 |
| 増加品目 | 精油・香料・化粧品類 | 45 | 61.2% | 1.6 |
| | 電池 | 11 | 6.8倍 | 0.9 |
| 減少品目 | 電気回路等の機器 | 39 | -46.8% | -3.2 |
| | 自動車の部分品 | 14 | -61.7% | -2.2 |
| 【輸入】 | 主要増減品目 | 価額 | 伸率 | 寄与度 |
| 増加品目 | 音響・映像機器（含部品） | 54 | 82.9% | 2.2 |
| | 金属製品 | 59 | 29.6% | 1.2 |
| 減少品目 | 無機化合物 | 20 | -18.5% | -0.4 |
| | --- | --- | --- | --- |

地域（国）別動向

[ASEAN]

| 《貿易額》 | (億円) | (伸率) | |
|-------|------|--------|----------|
| 輸出 | 704 | -10.6% | 2ヵ月連続の減少 |
| 輸入 | 595 | -11.4% | 4ヵ月ぶりの減少 |
| 差引 | 109 | -5.9% | 4ヵ月連続の減少 |

| 年 | 月 | 輸出額 | 伸率 | 輸入額 | 伸率 | 差引額 | 伸率 |
|-------|--------|-------|--------|-----|--------|-----|--------|
| 2018年 | 1 | 787 | 10.3% | 671 | 3.6% | 116 | 76.2% |
| | 2 | 1,000 | 2.3% | 682 | 30.8% | 319 | -30.2% |
| | 3 | 1,125 | 7.6% | 608 | 1.0% | 517 | 16.5% |
| | 4 | 1,106 | 26.4% | 559 | 6.0% | 547 | 57.3% |
| | 5 | 838 | -0.4% | 616 | 7.1% | 223 | -16.5% |
| | 6 | 1,086 | 10.4% | 602 | 2.4% | 484 | 22.2% |
| | 7 | 1,031 | 2.5% | 602 | -4.6% | 430 | 14.4% |
| | 8 | 878 | 0.4% | 732 | 19.5% | 146 | -44.3% |
| | 9 | 1,008 | 1.0% | 490 | -3.0% | 518 | 5.0% |
| | 10 | 987 | -1.6% | 677 | 14.8% | 311 | -25.0% |
| | 11 | 1,017 | 3.3% | 694 | 13.0% | 322 | -12.8% |
| | 12(P1) | 999 | -7.7% | 616 | 10.1% | 383 | -26.8% |
| 2019年 | 1(P2) | 704 | -10.6% | 595 | -11.4% | 109 | -5.9% |

《品目別動向》

| 【輸出】 | 主要増減品目 | (億円) | | |
|-------|-----------|------|--------|-------|
| | | 価額 | 伸率 | 寄与度 |
| 増加品目 | ポンプ・遠心分離機 | 26 | 41.2% | 1.0 |
| | 金属加工機械 | 21 | 30.3% | 0.6 |
| 減少品目 | 船舶 | --- | 全減 | -5.0 |
| | 原動機 | 39 | -33.3% | -2.4 |
| ----- | | | | |
| 【輸入】 | 主要増減品目 | (億円) | | |
| | | 価額 | 伸率 | 寄与度 |
| 増加品目 | プラスチック | 29 | 27.9% | 0.9 |
| | 衣類・同附属品 | 61 | 10.3% | 0.8 |
| 減少品目 | 液化天然ガス | 45 | -62.1% | -11.1 |
| | 金属製品 | 16 | -32.6% | -1.1 |

アメリカ合衆国

| 《貿易額》 | (億円) | (伸率) | |
|-------|------|--------|----------|
| 輸出 | 770 | -11.2% | 2ヵ月連続の減少 |
| 輸入 | 398 | 15.3% | 4ヵ月連続の増加 |
| 差引 | 371 | -28.7% | 2ヵ月連続の減少 |

| 年 | 月 | 輸出額 | 伸率 | 輸入額 | 伸率 | 差引額 | 伸率 |
|-------|--------|-------|--------|-----|--------|-----|--------|
| 2018年 | 1 | 867 | 2.2% | 346 | -3.6% | 521 | 6.5% |
| | 2 | 1,270 | 40.0% | 340 | -13.3% | 930 | 80.5% |
| | 3 | 1,056 | 19.6% | 371 | -1.4% | 685 | 35.2% |
| | 4 | 1,039 | 22.4% | 259 | -26.0% | 780 | 56.3% |
| | 5 | 764 | 4.0% | 390 | 2.9% | 374 | 5.3% |
| | 6 | 1,124 | 12.1% | 301 | -21.5% | 822 | 33.0% |
| | 7 | 951 | 1.4% | 329 | 14.1% | 622 | -4.2% |
| | 8 | 837 | 2.9% | 381 | 24.1% | 455 | -10.0% |
| | 9 | 1,227 | 30.1% | 299 | -7.0% | 928 | 49.4% |
| | 10 | 1,212 | 18.9% | 365 | 16.2% | 847 | 20.1% |
| | 11 | 1,205 | 23.5% | 382 | 2.4% | 823 | 36.5% |
| | 12(P1) | 1,157 | -7.6% | 402 | 10.4% | 755 | -14.9% |
| 2019年 | 1(P2) | 770 | -11.2% | 398 | 15.3% | 371 | -28.7% |

《品目別動向》

| 【輸出】 | 主要増減品目 | (億円) | | |
|-------|-----------|------|--------|------|
| | | 価額 | 伸率 | 寄与度 |
| 増加品目 | 建設用・鉱山用機械 | 27 | 83.2% | 1.4 |
| | 航空機類 | 7 | 2.0倍 | 0.4 |
| 減少品目 | 自動車 | 269 | -14.9% | -5.4 |
| | ポンプ・遠心分離機 | 10 | -56.3% | -1.5 |
| ----- | | | | |
| 【輸入】 | 主要増減品目 | (億円) | | |
| | | 価額 | 伸率 | 寄与度 |
| 増加品目 | 原油・粗油 | 52 | 全増 | 15.1 |
| | 有機化合物 | 31 | 46.5% | 2.9 |
| 減少品目 | 自動車 | 10 | -59.7% | -4.5 |
| | 金属製品 | 4 | -64.3% | -2.3 |

地域（国）別動向

E U

《貿易額》

(億円)

(伸率)

| | | | |
|----|-----|--------|----------|
| 輸出 | 552 | 18.3% | 7ヵ月連続の増加 |
| 輸入 | 645 | 11.0% | 2ヵ月ぶりの増加 |
| 差引 | -93 | -18.5% | 7ヵ月ぶりの赤字 |

| 年 | 月 | 輸出額 | 伸率 | 輸入額 | 伸率 | 差引額 | 伸率 |
|-------|--------|-----|--------|-----|-------|------|--------|
| 2018年 | 1 | 467 | -9.6% | 581 | 40.6% | -114 | --- |
| | 2 | 540 | 0.6% | 504 | 24.9% | 36 | -73.1% |
| | 3 | 585 | 4.9% | 528 | 20.6% | 57 | -52.4% |
| | 4 | 562 | 11.5% | 477 | 28.2% | 84 | -35.9% |
| | 5 | 513 | 8.1% | 539 | 3.8% | -27 | -40.8% |
| | 6 | 477 | -12.1% | 523 | 23.5% | -47 | --- |
| | 7 | 679 | 31.7% | 561 | 12.2% | 118 | 660.2% |
| | 8 | 628 | 32.9% | 588 | 30.5% | 40 | 83.7% |
| | 9 | 630 | 34.3% | 548 | 11.5% | 82 | --- |
| | 10 | 693 | 30.2% | 580 | 27.4% | 113 | 46.4% |
| | 11 | 632 | 25.0% | 605 | 10.8% | 26 | --- |
| | 12(P1) | 731 | 19.5% | 519 | -0.4% | 213 | 133.2% |
| 2019年 | 1(P2) | 552 | 18.3% | 645 | 11.0% | -93 | -18.5% |

《品目別動向》

| 【輸出】 | 主要増減品目 | (億円) | | |
|------|------------|------|--------|------|
| | | 価額 | 伸率 | 寄与度 |
| 増加品目 | 自動車 | 149 | 36.5% | 8.5 |
| | 電気計測機器 | 43 | 2.2倍 | 5.0 |
| 減少品目 | 建設用・鉱山用機械 | 10 | -48.8% | -2.0 |
| | 自動車の部分品 | 26 | -7.9% | -0.5 |
| 【輸入】 | 主要増減品目 | 価額 | 伸率 | 寄与度 |
| 増加品目 | 医薬品 | 13 | 4.1倍 | 1.6 |
| | 精油・香料・化粧品類 | 19 | 59.3% | 1.2 |
| 減少品目 | 自動車 | 72 | -12.8% | -1.8 |
| | 建設用・鉱山用機械 | 14 | -40.3% | -1.6 |

中南米

《貿易額》

(億円)

(伸率)

| | | | |
|----|-----|--------|----------|
| 輸出 | 325 | -6.3% | 2ヵ月連続の減少 |
| 輸入 | 188 | 27.3% | 3ヵ月ぶりの増加 |
| 差引 | 137 | -31.2% | 3ヵ月ぶりの減少 |

| 年 | 月 | 輸出額 | 伸率 | 輸入額 | 伸率 | 差引額 | 伸率 |
|-------|--------|-----|--------|-----|--------|-----|--------|
| 2018年 | 1 | 347 | 0.2% | 148 | -10.8% | 199 | 10.3% |
| | 2 | 698 | 70.4% | 160 | -1.2% | 538 | 117.2% |
| | 3 | 441 | -3.4% | 168 | -13.7% | 274 | 4.1% |
| | 4 | 431 | 9.4% | 162 | 10.1% | 269 | 8.9% |
| | 5 | 391 | 10.8% | 177 | -6.0% | 214 | 30.0% |
| | 6 | 382 | -12.1% | 187 | 5.9% | 195 | -24.3% |
| | 7 | 463 | 11.0% | 199 | 11.1% | 264 | 10.9% |
| | 8 | 353 | 15.7% | 196 | 8.2% | 157 | 26.8% |
| | 9 | 415 | -2.7% | 160 | -10.0% | 255 | 2.5% |
| | 10 | 437 | 12.1% | 221 | 46.4% | 216 | -9.7% |
| | 11 | 421 | 16.5% | 163 | -17.6% | 258 | 57.9% |
| | 12(P1) | 424 | -4.4% | 148 | -20.5% | 277 | 7.2% |
| 2019年 | 1(P2) | 325 | -6.3% | 188 | 27.3% | 137 | -31.2% |

《品目別動向》

| 【輸出】 | 主要増減品目 | (億円) | | |
|------|-----------|------|--------|------|
| | | 価額 | 伸率 | 寄与度 |
| 増加品目 | ゴム製品 | 12 | 2.2倍 | 1.9 |
| | 金属加工機械 | 7 | 2.4倍 | 1.2 |
| 減少品目 | 自動車 | 81 | -17.1% | -4.8 |
| | 鉄鋼 | 5 | -52.1% | -1.7 |
| 【輸入】 | 主要増減品目 | 価額 | 伸率 | 寄与度 |
| 増加品目 | 無機化合物 | 21 | 12.7倍 | 13.3 |
| | 非鉄金属 | 20 | 2.0倍 | 6.7 |
| 減少品目 | コーヒー | 30 | -24.3% | -6.5 |
| | 建設用・鉱山用機械 | 1 | -90.3% | -3.4 |

地域（国）別動向

中 東

《貿易額》

(億円)

(伸率)

| | | | |
|-----|------|--------|-----------|
| 輸 出 | 157 | -36.3% | 5ヵ月連続の減少 |
| 輸 入 | 377 | 2.6倍 | 12ヵ月連続の増加 |
| 差 引 | -220 | --- | 10ヵ月連続の赤字 |

| 年 | 月 | 輸出額 | 伸率 | 輸入額 | 伸率 | 差引額 | 伸率 |
|-------|--------|-----|--------|-----|--------|------|----------|
| 2018年 | 1 | 247 | 6.4% | 144 | -35.1% | 103 | 892.8% |
| | 2 | 205 | -25.9% | 228 | 71.0% | -23 | --- |
| | 3 | 288 | -7.5% | 176 | 15.3% | 113 | -29.3% |
| | 4 | 215 | -10.3% | 278 | 25.3% | -64 | --- |
| | 5 | 189 | -17.5% | 368 | 246.6% | -180 | --- |
| | 6 | 251 | 18.0% | 330 | 75.0% | -78 | --- |
| | 7 | 232 | 6.3% | 469 | 86.0% | -236 | 612.6% |
| | 8 | 209 | 11.0% | 479 | 66.2% | -271 | 169.4% |
| | 9 | 254 | -2.4% | 325 | 26.6% | -71 | --- |
| | 10 | 182 | -19.7% | 397 | 31.3% | -215 | 183.8% |
| | 11 | 190 | -26.1% | 695 | 129.7% | -505 | 1,007.0% |
| | 12(P1) | 206 | -21.3% | 614 | 123.7% | -408 | 3,223.4% |
| 2019年 | 1(P2) | 157 | -36.3% | 377 | 162.2% | -220 | --- |

《品目別動向》

| 【輸出】 | 主要増減品目 | (億円) | | |
|------|-----------|------|--------|-------|
| | | 価 額 | 伸 率 | 寄与度 |
| 増加品目 | ゴム製品 | 8 | 64.7% | 1.2 |
| | 事務用機器 | 3 | 6.5倍 | 0.9 |
| 減少品目 | 自動車 | 82 | -29.4% | -13.9 |
| | ポンプ・遠心分離機 | 5 | -85.2% | -12.7 |
| 【輸入】 | 主要増減品目 | 価 額 | 伸 率 | 寄与度 |
| 増加品目 | 原油・粗油 | 313 | 3.7倍 | 158.0 |
| | 石油製品 | 23 | 11.2倍 | 14.7 |
| 減少品目 | 非鉄金属 | 27 | -26.9% | -6.8 |
| | 金属鉱・くず | 5 | -47.7% | -3.4 |

オーストラリア

《貿易額》

(億円)

(伸率)

| | | | |
|-----|-----|--------|-----------|
| 輸 出 | 181 | -28.9% | 2ヵ月ぶりの減少 |
| 輸 入 | 273 | 41.4% | 13ヵ月連続の増加 |
| 差 引 | -91 | --- | 3ヵ月ぶりの赤字 |

| 年 | 月 | 輸出額 | 伸率 | 輸入額 | 伸率 | 差引額 | 伸率 |
|-------|--------|-----|--------|-----|--------|-----|--------|
| 2018年 | 1 | 255 | -11.7% | 193 | 26.1% | 63 | -54.1% |
| | 2 | 354 | 28.9% | 200 | 50.8% | 153 | 8.4% |
| | 3 | 327 | 31.5% | 166 | 45.6% | 161 | 19.5% |
| | 4 | 290 | -6.2% | 179 | 11.7% | 111 | -25.6% |
| | 5 | 247 | -1.6% | 298 | 116.3% | -50 | --- |
| | 6 | 329 | 12.1% | 166 | 9.0% | 163 | 15.4% |
| | 7 | 359 | 20.9% | 265 | 31.1% | 93 | -1.0% |
| | 8 | 244 | -1.1% | 179 | 5.1% | 65 | -15.0% |
| | 9 | 302 | -1.5% | 278 | 82.8% | 25 | -84.1% |
| | 10 | 277 | -13.1% | 339 | 124.3% | -62 | --- |
| | 11 | 247 | -9.2% | 211 | 12.7% | 36 | -57.3% |
| | 12(P1) | 331 | 11.7% | 184 | 20.7% | 147 | 2.2% |
| 2019年 | 1(P2) | 181 | -28.9% | 273 | 41.4% | -91 | --- |

《品目別動向》

| 【輸出】 | 主要増減品目 | (億円) | | |
|------|---------|------|--------|-------|
| | | 価 額 | 伸 率 | 寄与度 |
| 増加品目 | 原動機 | 19 | 21.1倍 | 7.1 |
| | 重電機器 | 2 | 2.2倍 | 0.4 |
| 減少品目 | 自動車 | 93 | -45.8% | -30.7 |
| | 石油製品 | 22 | -21.3% | -2.3 |
| 【輸入】 | 主要増減品目 | 価 額 | 伸 率 | 寄与度 |
| 増加品目 | 液化天然ガス | 128 | 2.3倍 | 37.4 |
| | 非鉄金属 | 58 | 7.7% | 2.1 |
| 減少品目 | 穀物・同調製品 | 3 | -40.1% | -1.2 |
| | 野菜 | 0 | -88.7% | -0.9 |

横浜港 輸出品別表

| 品名 | 単位 | 2019年1月分 | | | | | | 2019年1月以降累計 | | | | | | | |
|----------------|----|----------|---------------|-------------|---------------|----------|-----------|-------------|--------|---------------|-------------|---------------|----------|-----------|----------|
| | | 数量 | 前年同月 比伸率 % | 価額 (百万円) | 前年同月 比伸率 % | 構成比 % | 増減 寄与度 | 全国比 % | 数量 | 前年同期 比伸率 % | 価額 (百万円) | 前年同期 比伸率 % | 構成比 % | 増減 寄与度 | 全国比 % |
| 総額 | | | | 463,139 | -11.2 | 100.0 | -11.2 | 8.3 | | | 463,139 | -11.2 | 100.0 | -11.2 | 8.3 |
| 食料品及び動物 | | | | 4,930 | -13.9 | 1.1 | -0.2 | 12.2 | | | 4,930 | -13.9 | 1.1 | -0.2 | 12.2 |
| 飲料及びたばこ | | | | 776 | -4.2 | 0.2 | -0.0 | 8.9 | | | 776 | -4.2 | 0.2 | -0.0 | 8.9 |
| 原材料 | | | | 8,608 | -5.9 | 1.9 | -0.1 | 12.6 | | | 8,608 | -5.9 | 1.9 | -0.1 | 12.6 |
| 金属鉱及びくず | トン | 23,526 | -6.5 | 2,653 | -8.1 | 0.6 | -0.0 | 9.7 | 23,526 | -6.5 | 2,653 | -8.1 | 0.6 | -0.0 | 9.7 |
| 鉱物性燃料 | | | | 6,420 | -14.4 | 1.4 | -0.2 | 5.1 | | | 6,420 | -14.4 | 1.4 | -0.2 | 5.1 |
| 石油製品 | | | | 6,343 | -14.7 | 1.4 | -0.2 | 5.1 | | | 6,343 | -14.7 | 1.4 | -0.2 | 5.1 |
| 動植物性油脂 | トン | 3,219 | 80.9 | 280 | 17.3 | 0.1 | 0.0 | 15.0 | 3,219 | 80.9 | 280 | 17.3 | 0.1 | 0.0 | 15.0 |
| 化学製品 | | | | 54,424 | -10.1 | 11.8 | -1.2 | 8.2 | | | 54,424 | -10.1 | 11.8 | -1.2 | 8.2 |
| 有機化合物 | | | | 6,974 | -13.5 | 1.5 | -0.2 | 4.1 | | | 6,974 | -13.5 | 1.5 | -0.2 | 4.1 |
| 無機化合物 | トン | 4,562 | -11.2 | 3,723 | -7.6 | 0.8 | -0.1 | 7.0 | 4,562 | -11.2 | 3,723 | -7.6 | 0.8 | -0.1 | 7.0 |
| 染料・なめし剤及び着色剤 | " | 4,081 | -21.4 | 4,795 | -14.5 | 1.0 | -0.2 | 14.0 | 4,081 | -21.4 | 4,795 | -14.5 | 1.0 | -0.2 | 14.0 |
| 医薬品 | " | 353 | 45.3 | 1,890 | -9.0 | 0.4 | -0.0 | 3.1 | 353 | 45.3 | 1,890 | -9.0 | 0.4 | -0.0 | 3.1 |
| 精油・香料及び化粧品類 | " | 4,513 | -7.6 | 10,123 | 12.1 | 2.2 | 0.2 | 21.3 | 4,513 | -7.6 | 10,123 | 12.1 | 2.2 | 0.2 | 21.3 |
| (化粧品) | " | 2,128 | 6.5 | 7,735 | 20.8 | 1.7 | 0.3 | 22.8 | 2,128 | 6.5 | 7,735 | 20.8 | 1.7 | 0.3 | 22.8 |
| プラスチック | " | 48,400 | -7.0 | 17,292 | -14.9 | 3.7 | -0.6 | 10.5 | 48,400 | -7.0 | 17,292 | -14.9 | 3.7 | -0.6 | 10.5 |
| 原料別製品 | | | | 42,939 | -9.0 | 9.3 | -0.8 | 7.1 | | | 42,939 | -9.0 | 9.3 | -0.8 | 7.1 |
| ゴム製品 | トン | 12,305 | 18.7 | 6,542 | 3.6 | 1.4 | 0.0 | 11.1 | 12,305 | 18.7 | 6,542 | 3.6 | 1.4 | 0.0 | 11.1 |
| 非金属鉱物製品 | | | | 3,385 | 3.5 | 0.7 | 0.0 | 5.5 | | | 3,385 | 3.5 | 0.7 | 0.0 | 5.5 |
| 鉄鋼 | トン | 31,422 | -40.4 | 6,558 | -22.8 | 1.4 | -0.4 | 2.8 | 31,422 | -40.4 | 6,558 | -22.8 | 1.4 | -0.4 | 2.8 |
| (鉄鋼のフラットロール製品) | " | 8,078 | -37.2 | 2,847 | -18.9 | 0.6 | -0.1 | 2.0 | 8,078 | -37.2 | 2,847 | -18.9 | 0.6 | -0.1 | 2.0 |
| 非鉄金属 | " | 14,969 | -8.9 | 12,867 | -11.9 | 2.8 | -0.3 | 13.2 | 14,969 | -8.9 | 12,867 | -11.9 | 2.8 | -0.3 | 13.2 |
| 金属製品 | | | | 9,027 | -0.3 | 1.9 | -0.0 | 10.4 | | | 9,027 | -0.3 | 1.9 | -0.0 | 10.4 |
| 一般機械 | | | | 122,506 | -10.7 | 26.5 | -2.8 | 11.5 | | | 122,506 | -10.7 | 26.5 | -2.8 | 11.5 |
| 原動機 | トン | 22,519 | -3.1 | 25,365 | -7.8 | 5.5 | -0.4 | 12.7 | 22,519 | -3.1 | 25,365 | -7.8 | 5.5 | -0.4 | 12.7 |
| (自動車用エンジン) | " | 14,642 | -7.1 | 10,943 | -15.7 | 2.4 | -0.4 | 13.5 | 14,642 | -7.1 | 10,943 | -15.7 | 2.4 | -0.4 | 13.5 |
| 事務用機器 | | | | 7,331 | 7.1 | 1.6 | 0.1 | 7.4 | | | 7,331 | 7.1 | 1.6 | 0.1 | 7.4 |
| 金属加工機械 | | | | 15,435 | 10.4 | 3.3 | 0.3 | 21.3 | | | 15,435 | 10.4 | 3.3 | 0.3 | 21.3 |
| 建設用・鉱山用機械 | | | | 10,640 | -25.4 | 2.3 | -0.7 | 12.0 | | | 10,640 | -25.4 | 2.3 | -0.7 | 12.0 |
| ポンプ及び遠心分離機 | | | | 11,185 | -21.1 | 2.4 | -0.6 | 13.0 | | | 11,185 | -21.1 | 2.4 | -0.6 | 13.0 |
| 荷役機械 | | | | 7,692 | 3.2 | 1.7 | 0.0 | 15.3 | | | 7,692 | 3.2 | 1.7 | 0.0 | 15.3 |
| 半導体等製造装置 | トン | 879 | -45.3 | 6,948 | -38.8 | 1.5 | -0.8 | 4.2 | 879 | -45.3 | 6,948 | -38.8 | 1.5 | -0.8 | 4.2 |
| 電気機器 | | | | 61,869 | 2.1 | 13.4 | 0.2 | 6.5 | | | 61,869 | 2.1 | 13.4 | 0.2 | 6.5 |
| 重電機器 | | | | 4,547 | -21.6 | 1.0 | -0.2 | 7.2 | | | 4,547 | -21.6 | 1.0 | -0.2 | 7.2 |
| 電気回路等の機器 | | | | 10,477 | -29.4 | 2.3 | -0.8 | 8.3 | | | 10,477 | -29.4 | 2.3 | -0.8 | 8.3 |
| 電池 | | | | 5,507 | 62.4 | 1.2 | 0.4 | 12.8 | | | 5,507 | 62.4 | 1.2 | 0.4 | 12.8 |
| 半導体等電子部品 | | | | 1,261 | 17.8 | 0.3 | 0.0 | 0.4 | | | 1,261 | 17.8 | 0.3 | 0.0 | 0.4 |
| 電気計測機器 | | | | 14,876 | 30.7 | 3.2 | 0.7 | 13.2 | | | 14,876 | 30.7 | 3.2 | 0.7 | 13.2 |
| 輸送用機器 | | | | 119,632 | -19.1 | 25.8 | -5.4 | 8.8 | | | 119,632 | -19.1 | 25.8 | -5.4 | 8.8 |
| 自動車 | 台 | 52,079 | -11.7 | 96,262 | -17.4 | 20.8 | -3.9 | 10.9 | 52,079 | -11.7 | 96,262 | -17.4 | 20.8 | -3.9 | 10.9 |
| (乗用車) | " | 31,968 | -16.6 | 56,426 | -22.4 | 12.2 | -3.1 | 7.1 | 31,968 | -16.6 | 56,426 | -22.4 | 12.2 | -3.1 | 7.1 |
| (貨物自動車) | " | 16,889 | -6.7 | 35,731 | -9.5 | 7.7 | -0.7 | 54.7 | 16,889 | -6.7 | 35,731 | -9.5 | 7.7 | -0.7 | 54.7 |
| 自動車の部分品 | トン | 25,724 | -8.5 | 21,474 | -16.0 | 4.6 | -0.8 | 8.0 | 25,724 | -8.5 | 21,474 | -16.0 | 4.6 | -0.8 | 8.0 |
| 航空機類 | | | | 828 | 123.3 | 0.2 | 0.1 | 2.1 | | | 828 | 123.3 | 0.2 | 0.1 | 2.1 |
| 船舶 | 隻 | ---(2) | 全減 | ---(4,074) | 全減 | --- | -0.8 | --- | ---(2) | 全減 | ---(4,074) | 全減 | --- | -0.8 | --- |
| 雑製品 | | | | 26,611 | -10.5 | 5.7 | -0.6 | 8.9 | | | 26,611 | -10.5 | 5.7 | -0.6 | 8.9 |
| 科学光学機器 | | | | 12,120 | 4.4 | 2.6 | 0.1 | 8.4 | | | 12,120 | 4.4 | 2.6 | 0.1 | 8.4 |
| 写真用・映画用材料 | | | | 4,269 | -24.7 | 0.9 | -0.3 | 10.8 | | | 4,269 | -24.7 | 0.9 | -0.3 | 10.8 |
| その他 | | | | 14,143 | -6.5 | 3.1 | -0.2 | 3.6 | | | 14,143 | -6.5 | 3.1 | -0.2 | 3.6 |

横浜港 輸入品別表

| 品名 | 単位 | 2019年1月分 | | | | | | | 2019年1月以降累計 | | | | | | |
|---------------|-----|----------|---------------|-------------|---------------|----------|-----------|----------|-------------|---------------|-------------|---------------|----------|-----------|----------|
| | | 数量 | 前年同月 比伸率 % | 価額 (百万円) | 前年同月 比伸率 % | 構成比 % | 増減 寄与度 | 全国比 % | 数量 | 前年同期 比伸率 % | 価額 (百万円) | 前年同期 比伸率 % | 構成比 % | 増減 寄与度 | 全国比 % |
| 総額 | | | | 435,752 | 16.3 | 100.0 | 16.3 | 6.2 | | | 435,752 | 16.3 | 100.0 | 16.3 | 6.2 |
| 食料品及び動物 | | | | 46,782 | -0.9 | 10.7 | -0.1 | 9.3 | | | 46,782 | -0.9 | 10.7 | -0.1 | 9.3 |
| 肉類及び同調製品 | トン | 4,173 | 22.9 | 1,975 | 19.6 | 0.5 | 0.1 | 1.8 | 4,173 | 22.9 | 1,975 | 19.6 | 0.5 | 0.1 | 1.8 |
| 酪農品及び鳥卵 | " | 12,668 | -4.6 | 5,718 | -2.5 | 1.3 | -0.0 | 39.6 | 12,668 | -4.6 | 5,718 | -2.5 | 1.3 | -0.0 | 39.6 |
| 魚介類及び同調製品 | " | 7,207 | 46.9 | 4,432 | 2.9 | 1.0 | 0.0 | 3.0 | 7,207 | 46.9 | 4,432 | 2.9 | 1.0 | 0.0 | 3.0 |
| 穀物及び同調製品 | " | 41,602 | -46.1 | 3,484 | -17.9 | 0.8 | -0.2 | 5.3 | 41,602 | -46.1 | 3,484 | -17.9 | 0.8 | -0.2 | 5.3 |
| 果実 | " | 28,603 | 10.0 | 6,528 | 4.4 | 1.5 | 0.1 | 17.9 | 28,603 | 10.0 | 6,528 | 4.4 | 1.5 | 0.1 | 17.9 |
| 野菜 | " | 37,286 | 0.3 | 6,948 | -5.7 | 1.6 | -0.1 | 15.6 | 37,286 | 0.3 | 6,948 | -5.7 | 1.6 | -0.1 | 15.6 |
| コーヒー | " | 15,993 | 2.6 | 5,619 | -7.8 | 1.3 | -0.1 | 45.5 | 15,993 | 2.6 | 5,619 | -7.8 | 1.3 | -0.1 | 45.5 |
| 飼料 | " | 45,842 | 19.9 | 4,624 | 24.7 | 1.1 | 0.2 | 14.5 | 45,842 | 19.9 | 4,624 | 24.7 | 1.1 | 0.2 | 14.5 |
| 飲料及びたばこ | | | | 6,430 | -13.0 | 1.5 | -0.3 | 8.8 | | | 6,430 | -13.0 | 1.5 | -0.3 | 8.8 |
| 原材料 | | | | 19,823 | 11.2 | 4.5 | 0.5 | 5.3 | | | 19,823 | 11.2 | 4.5 | 0.5 | 5.3 |
| 大豆 | トン | 37,923 | -10.9 | 2,103 | -12.0 | 0.5 | -0.1 | 18.1 | 37,923 | -10.9 | 2,103 | -12.0 | 0.5 | -0.1 | 18.1 |
| 金属鉱及びびくず | 千ト | 16 | 1.8 | 6,986 | 8.5 | 1.6 | 0.1 | 2.9 | 16 | 1.8 | 6,986 | 8.5 | 1.6 | 0.1 | 2.9 |
| 鉱物性燃料 | | | | 65,269 | 94.1 | 15.0 | 8.4 | 4.2 | | | 65,269 | 94.1 | 15.0 | 8.4 | 4.2 |
| 原油及び粗油 | 千KL | 869 | 330.4 | 37,459 | 299.3 | 8.6 | 7.5 | 5.9 | 869 | 330.4 | 37,459 | 299.3 | 8.6 | 7.5 | 5.9 |
| 石油製品 | | | | 4,676 | 127.2 | 1.1 | 0.7 | 3.2 | | | 4,676 | 127.2 | 1.1 | 0.7 | 3.2 |
| 天然ガス及び製造ガス | 千ト | 391 | -3.4 | 21,080 | 3.5 | 4.8 | 0.2 | 4.0 | 391 | -3.4 | 21,080 | 3.5 | 4.8 | 0.2 | 4.0 |
| (液化石油ガス) | " | 69 | 74.8 | 3,777 | 33.0 | 0.9 | 0.3 | 6.6 | 69 | 74.8 | 3,777 | 33.0 | 0.9 | 0.3 | 6.6 |
| (液化天然ガス) | " | 322 | -11.9 | 17,303 | -1.3 | 4.0 | -0.1 | 3.6 | 322 | -11.9 | 17,303 | -1.3 | 4.0 | -0.1 | 3.6 |
| 動植物性油脂 | トン | 11,585 | -1.2 | 2,367 | -16.0 | 0.5 | -0.1 | 14.5 | 11,585 | -1.2 | 2,367 | -16.0 | 0.5 | -0.1 | 14.5 |
| 化学製品 | | | | 54,784 | 21.4 | 12.6 | 2.6 | 7.1 | | | 54,784 | 21.4 | 12.6 | 2.6 | 7.1 |
| 有機化合物 | | | | 14,616 | 15.3 | 3.4 | 0.5 | 9.1 | | | 14,616 | 15.3 | 3.4 | 0.5 | 9.1 |
| 無機化合物 | トン | 21,791 | 11.5 | 8,523 | 55.8 | 2.0 | 0.8 | 10.5 | 21,791 | 11.5 | 8,523 | 55.8 | 2.0 | 0.8 | 10.5 |
| 医薬品 | " | 853 | 11.4 | 4,232 | 31.1 | 1.0 | 0.3 | 1.5 | 853 | 11.4 | 4,232 | 31.1 | 1.0 | 0.3 | 1.5 |
| 精油・香料及び化粧品類 | " | 4,777 | 16.9 | 4,902 | 11.7 | 1.1 | 0.1 | 11.4 | 4,777 | 16.9 | 4,902 | 11.7 | 1.1 | 0.1 | 11.4 |
| プラスチック | " | 35,546 | 30.0 | 10,612 | 14.3 | 2.4 | 0.4 | 10.6 | 35,546 | 30.0 | 10,612 | 14.3 | 2.4 | 0.4 | 10.6 |
| 原料別製品 | | | | 63,105 | 0.3 | 14.5 | 0.1 | 9.9 | | | 63,105 | 0.3 | 14.5 | 0.1 | 9.9 |
| 非金属鉱物製品 | | | | 5,153 | 2.6 | 1.2 | 0.0 | 7.7 | | | 5,153 | 2.6 | 1.2 | 0.0 | 7.7 |
| 鉄鋼 | トン | 16,040 | -17.9 | 4,314 | 15.3 | 1.0 | 0.2 | 4.6 | 16,040 | -17.9 | 4,314 | 15.3 | 1.0 | 0.2 | 4.6 |
| 非鉄金属 | " | 87,091 | 8.2 | 29,169 | -2.7 | 6.7 | -0.2 | 19.6 | 87,091 | 8.2 | 29,169 | -2.7 | 6.7 | -0.2 | 19.6 |
| (アルミニウム及び同合金) | " | 78,272 | 7.4 | 18,125 | -1.4 | 4.2 | -0.1 | 27.8 | 78,272 | 7.4 | 18,125 | -1.4 | 4.2 | -0.1 | 27.8 |
| 金属製品 | | | | 12,031 | -2.0 | 2.8 | -0.1 | 10.2 | | | 12,031 | -2.0 | 2.8 | -0.1 | 10.2 |
| 一般機械 | | | | 59,971 | 6.6 | 13.8 | 1.0 | 8.7 | | | 59,971 | 6.6 | 13.8 | 1.0 | 8.7 |
| 原動機 | トン | 7,670 | 4.5 | 11,449 | -2.9 | 2.6 | -0.1 | 10.2 | 7,670 | 4.5 | 11,449 | -2.9 | 2.6 | -0.1 | 10.2 |
| 事務用機器 | | | | 14,307 | -0.2 | 3.3 | -0.0 | 5.6 | | | 14,307 | -0.2 | 3.3 | -0.0 | 5.6 |
| 建設用・鉱山用機械 | トン | 8,538 | 5.2 | 4,977 | -11.7 | 1.1 | -0.2 | 24.1 | 8,538 | 5.2 | 4,977 | -11.7 | 1.1 | -0.2 | 24.1 |
| 電気機器 | | | | 47,184 | 28.4 | 10.8 | 2.8 | 4.2 | | | 47,184 | 28.4 | 10.8 | 2.8 | 4.2 |
| 重電機器 | | | | 4,607 | 51.9 | 1.1 | 0.4 | 8.1 | | | 4,607 | 51.9 | 1.1 | 0.4 | 8.1 |
| 音響・映像機器(含部品) | | | | 8,477 | 41.9 | 1.9 | 0.7 | 7.4 | | | 8,477 | 41.9 | 1.9 | 0.7 | 7.4 |
| 半導体等電子部品 | | | | 2,145 | 13.6 | 0.5 | 0.1 | 1.0 | | | 2,145 | 13.6 | 0.5 | 0.1 | 1.0 |
| 輸送用機器 | | | | 24,449 | -11.2 | 5.6 | -0.8 | 9.5 | | | 24,449 | -11.2 | 5.6 | -0.8 | 9.5 |
| 自動車 | 台 | 2,097 | -4.6 | 8,612 | -24.8 | 2.0 | -0.8 | 9.8 | 2,097 | -4.6 | 8,612 | -24.8 | 2.0 | -0.8 | 9.8 |
| 自動車の部分品 | トン | 12,093 | 15.5 | 11,474 | 4.5 | 2.6 | 0.1 | 13.2 | 12,093 | 15.5 | 11,474 | 4.5 | 2.6 | 0.1 | 13.2 |
| 雑製品 | | | | 39,561 | 16.2 | 9.1 | 1.5 | 4.5 | | | 39,561 | 16.2 | 9.1 | 1.5 | 4.5 |
| 家具 | トン | 8,001 | 15.6 | 4,914 | 18.0 | 1.1 | 0.2 | 6.9 | 8,001 | 15.6 | 4,914 | 18.0 | 1.1 | 0.2 | 6.9 |
| 衣類及び同附属品 | | | | 14,634 | 3.4 | 3.4 | 0.1 | 5.1 | | | 14,634 | 3.4 | 3.4 | 0.1 | 5.1 |
| 科学光学機器 | | | | 4,308 | 54.0 | 1.0 | 0.4 | 3.0 | | | 4,308 | 54.0 | 1.0 | 0.4 | 3.0 |
| その他 | | | | 6,028 | 83.3 | 1.4 | 0.7 | 5.1 | | | 6,028 | 83.3 | 1.4 | 0.7 | 5.1 |

横浜港 地域（国）別表（2019年1月分）

| 地域又は国 | 輸 出 | | | | | 輸 入 | | | | | 差 引 |
|---------------|--------------|---------------|----------|-----------|----------|--------------|---------------|----------|-----------|----------|--------------|
| | 価 額 (百万円) | 前年同月 比伸率 % | 構成比 % | 増減 寄与度 | 全国比 % | 価 額 (百万円) | 前年同月 比伸率 % | 構成比 % | 増減 寄与度 | 全国比 % | 価 額 (百万円) |
| 総 額 | 463,139 | -11.2 | 100.0 | -11.2 | 8.3 | 435,752 | 16.3 | 100.0 | 16.3 | 6.2 | 27,387 |
| ア シ ア | 240,891 | -12.6 | 52.0 | -6.7 | 8.3 | 226,266 | 4.9 | 51.9 | 2.8 | 6.5 | 14,625 |
| 大韓民国 | 27,501 | -2.2 | 5.9 | -0.1 | 6.5 | 21,047 | 1.5 | 4.8 | 0.1 | 7.3 | 6,454 |
| 中華人民共和国 | 89,946 | -15.5 | 19.4 | -3.2 | 9.4 | 127,808 | 14.3 | 29.3 | 4.3 | 7.0 | -37,862 |
| 台湾 | 24,056 | -20.8 | 5.2 | -1.2 | 7.6 | 12,257 | 27.7 | 2.8 | 0.7 | 4.9 | 11,799 |
| 香港 | 13,635 | -21.1 | 2.9 | -0.7 | 5.9 | 370 | 12.5 | 0.1 | 0.0 | 2.0 | 13,264 |
| ベトナム | 8,130 | -8.2 | 1.8 | -0.1 | 7.6 | 13,602 | 10.9 | 3.1 | 0.4 | 6.6 | -5,472 |
| タイ | 26,127 | 10.7 | 5.6 | 0.5 | 10.5 | 15,136 | -11.0 | 3.5 | -0.5 | 7.2 | 10,990 |
| シンガポール | 6,298 | -53.2 | 1.4 | -1.4 | 3.6 | 4,361 | 5.9 | 1.0 | 0.1 | 5.9 | 1,937 |
| マレーシア | 9,365 | -10.9 | 2.0 | -0.2 | 8.3 | 10,045 | -44.5 | 2.3 | -2.2 | 5.5 | -680 |
| フィリピン | 8,914 | -2.3 | 1.9 | -0.0 | 10.3 | 4,521 | 5.5 | 1.0 | 0.1 | 4.8 | 4,394 |
| インドネシア | 9,303 | -10.7 | 2.0 | -0.2 | 7.8 | 10,203 | 4.7 | 2.3 | 0.1 | 5.4 | -899 |
| インド | 10,421 | 52.9 | 2.3 | 0.7 | 11.7 | 4,116 | -13.1 | 0.9 | -0.2 | 7.3 | 6,305 |
| 中 東 | 15,737 | -36.3 | 3.4 | -1.7 | 9.7 | 37,736 | 162.2 | 8.7 | 6.2 | 5.0 | -21,999 |
| イラン | 3 | -99.8 | 0.0 | -0.3 | 2.6 | 25 | -65.8 | 0.0 | -0.0 | 6.8 | -22 |
| サウジアラビア | 3,404 | -18.0 | 0.7 | -0.1 | 9.4 | 21,739 | 145.6 | 5.0 | 3.4 | 7.9 | -18,335 |
| クウェート | 706 | -81.6 | 0.2 | -0.6 | 5.6 | --- | --- | --- | --- | --- | 706 |
| カタール | 347 | -53.4 | 0.1 | -0.1 | 3.2 | 5,671 | 1,888.6 | 1.3 | 1.4 | 4.4 | -5,324 |
| アラブ首長国連邦 | 7,946 | -2.9 | 1.7 | -0.0 | 14.3 | 3,519 | -24.0 | 0.8 | -0.3 | 1.6 | 4,427 |
| 西 欧 | 55,292 | 7.4 | 11.9 | 0.7 | 8.0 | 63,673 | 8.4 | 14.6 | 1.3 | 7.5 | -8,381 |
| 英国 | 11,882 | 6.6 | 2.6 | 0.1 | 9.8 | 7,246 | 42.8 | 1.7 | 0.6 | 9.6 | 4,636 |
| オランダ | 5,504 | 1.4 | 1.2 | 0.0 | 5.5 | 2,649 | -31.6 | 0.6 | -0.3 | 10.7 | 2,855 |
| ベルギー | 8,342 | 72.9 | 1.8 | 0.7 | 13.3 | 2,556 | 43.0 | 0.6 | 0.2 | 6.9 | 5,786 |
| フランス | 3,026 | -3.5 | 0.7 | -0.0 | 5.5 | 8,010 | 12.5 | 1.8 | 0.2 | 8.9 | -4,984 |
| ドイツ | 11,693 | 24.3 | 2.5 | 0.4 | 6.8 | 13,371 | -10.1 | 3.1 | -0.4 | 5.8 | -1,678 |
| スペイン | 2,969 | -8.2 | 0.6 | -0.1 | 9.8 | 4,488 | 7.1 | 1.0 | 0.1 | 14.3 | -1,519 |
| イタリア | 4,669 | 19.2 | 1.0 | 0.1 | 10.8 | 10,537 | 19.4 | 2.4 | 0.5 | 10.2 | -5,868 |
| トルコ | 1,308 | -72.0 | 0.3 | -0.6 | 6.4 | 1,078 | 133.4 | 0.2 | 0.2 | 14.9 | 230 |
| 中 東 欧・ロ シ ア 等 | 8,166 | 35.5 | 1.8 | 0.4 | 5.9 | 8,676 | 49.8 | 2.0 | 0.8 | 4.8 | -510 |
| ロシア | 5,131 | 42.5 | 1.1 | 0.3 | 8.3 | 3,102 | 2.2 | 0.7 | 0.0 | 2.7 | 2,029 |
| 北 米 | 78,979 | -10.5 | 17.1 | -1.8 | 6.6 | 45,437 | 18.3 | 10.4 | 1.9 | 5.2 | 33,543 |
| カナダ | 2,002 | 25.6 | 0.4 | 0.1 | 3.2 | 5,591 | 46.1 | 1.3 | 0.5 | 5.6 | -3,589 |
| アメリカ合衆国 | 76,978 | -11.2 | 16.6 | -1.9 | 6.8 | 39,839 | 15.3 | 9.1 | 1.4 | 5.2 | 37,139 |
| 中 南 米 | 32,516 | -6.3 | 7.0 | -0.4 | 13.4 | 18,801 | 27.3 | 4.3 | 1.1 | 7.3 | 13,715 |
| メキシコ | 17,025 | -13.7 | 3.7 | -0.5 | 17.9 | 4,191 | 38.3 | 1.0 | 0.3 | 7.3 | 12,834 |
| コロンビア | 1,949 | -8.2 | 0.4 | -0.0 | 26.2 | 800 | -50.2 | 0.2 | -0.2 | 6.7 | 1,149 |
| チリ | 4,701 | 67.8 | 1.0 | 0.4 | 18.1 | 5,447 | 93.8 | 1.3 | 0.7 | 8.1 | -747 |
| ブラジル | 2,790 | -0.0 | 0.6 | -0.0 | 9.2 | 5,647 | 18.1 | 1.3 | 0.2 | 10.3 | -2,857 |
| ア フ リ カ | 9,754 | -2.2 | 2.1 | -0.0 | 14.2 | 3,302 | -5.6 | 0.8 | -0.1 | 5.0 | 6,451 |
| 南アフリカ共和国 | 2,861 | -18.4 | 0.6 | -0.1 | 15.4 | 843 | -32.5 | 0.2 | -0.1 | 1.8 | 2,018 |
| 大 洋 州 | 21,803 | -29.5 | 4.7 | -1.7 | 14.0 | 31,860 | 35.4 | 7.3 | 2.2 | 6.1 | -10,057 |
| オーストラリア | 18,148 | -28.9 | 3.9 | -1.4 | 15.3 | 27,259 | 41.4 | 6.3 | 2.1 | 5.8 | -9,111 |
| ニュージーランド | 2,880 | -33.0 | 0.6 | -0.3 | 17.4 | 4,397 | 6.6 | 1.0 | 0.1 | 21.0 | -1,516 |
| E U | 55,222 | 18.3 | 11.9 | 1.6 | 7.9 | 64,546 | 11.0 | 14.8 | 1.7 | 8.1 | -9,324 |
| A S E A N | 70,367 | -10.6 | 15.2 | -1.6 | 8.2 | 59,497 | -11.4 | 13.7 | -2.0 | 5.9 | 10,870 |

横浜港 地域(国)別品別表 <輸出> (2019年1月分)

| 品名 | アジア | | | | 中華人民共和国 | | | | ASEAN | | | |
|----------------------|-------------|---------------|----------|-----------|-------------|---------------|----------|-----------|-------------|---------------|----------|-----------|
| | 価額 (百万円) | 前年同月 比伸率 % | 構成比 % | 増減 寄与度 | 価額 (百万円) | 前年同月 比伸率 % | 構成比 % | 増減 寄与度 | 価額 (百万円) | 前年同月 比伸率 % | 構成比 % | 増減 寄与度 |
| 総額 | 240,891 | -12.6 | 100.0 | -12.6 | 89,946 | -15.5 | 100.0 | -15.5 | 70,367 | -10.6 | 100.0 | -10.6 |
| 食料品及び動物 | 3,801 | -11.1 | 1.6 | -0.2 | 249 | 0.4 | 0.3 | 0.0 | 977 | -10.5 | 1.4 | -0.1 |
| 飲料及びたばこ | 605 | -3.3 | 0.3 | -0.0 | 109 | -1.1 | 0.1 | -0.0 | 78 | -34.2 | 0.1 | -0.1 |
| 原材料 | 6,501 | -1.5 | 2.7 | -0.0 | 2,724 | -9.6 | 3.0 | -0.3 | 1,953 | 20.3 | 2.8 | 0.4 |
| 金属鉱及びびくず | 2,588 | -0.5 | 1.1 | -0.0 | 1,029 | -17.8 | 1.1 | -0.2 | 499 | 50.0 | 0.7 | 0.2 |
| 鉱物性燃料 | 1,251 | -24.8 | 0.5 | -0.1 | 438 | -37.3 | 0.5 | -0.2 | 531 | 27.1 | 0.8 | 0.1 |
| 石油製品 | 1,191 | -25.7 | 0.5 | -0.1 | 413 | -38.4 | 0.5 | -0.2 | 507 | 27.8 | 0.7 | 0.1 |
| 動植物性油脂 | 202 | 7.8 | 0.1 | 0.0 | 8 | -28.8 | 0.0 | -0.0 | 161 | 22.1 | 0.2 | 0.0 |
| 化学製品 | 42,095 | -12.7 | 17.5 | -2.2 | 15,504 | -7.9 | 17.2 | -1.2 | 9,984 | -7.5 | 14.2 | -1.0 |
| 有機化合物 | 3,555 | -28.1 | 1.5 | -0.5 | 1,015 | -35.8 | 1.1 | -0.5 | 708 | -14.4 | 1.0 | -0.2 |
| 無機化合物 | 2,765 | -14.5 | 1.1 | -0.2 | 659 | -31.4 | 0.7 | -0.3 | 402 | -2.8 | 0.6 | -0.0 |
| 染料・なめし剤及び着色剤 | 3,942 | -15.6 | 1.6 | -0.3 | 771 | -40.1 | 0.9 | -0.5 | 1,479 | -1.6 | 2.1 | -0.0 |
| 医薬品 | 1,445 | 2.5 | 0.6 | 0.0 | 887 | 16.3 | 1.0 | 0.1 | 293 | -4.4 | 0.4 | -0.0 |
| 精油・香料及び化粧品類 (化粧品) | 9,408 | 13.9 | 3.9 | 0.4 | 4,475 | 61.2 | 5.0 | 1.6 | 1,256 | -24.7 | 1.8 | -0.5 |
| 化粧品) | 7,328 | 23.5 | 3.0 | 0.5 | 3,618 | 90.4 | 4.0 | 1.6 | 717 | -32.0 | 1.0 | -0.4 |
| プラスチック | 14,515 | -16.1 | 6.0 | -1.0 | 5,774 | -13.7 | 6.4 | -0.9 | 3,860 | -0.7 | 5.5 | -0.0 |
| 原料別製品 | 29,914 | -9.6 | 12.4 | -1.2 | 10,003 | -9.7 | 11.1 | -1.0 | 9,620 | -16.0 | 13.7 | -2.3 |
| ゴム製品 | 2,061 | -20.5 | 0.9 | -0.2 | 763 | -24.2 | 0.8 | -0.2 | 711 | -16.5 | 1.0 | -0.2 |
| 非金属鉱物製品 | 2,708 | 2.8 | 1.1 | 0.0 | 866 | 2.8 | 1.0 | 0.0 | 898 | 6.1 | 1.3 | 0.1 |
| 鉄鋼 | 5,276 | -18.4 | 2.2 | -0.4 | 1,300 | -33.9 | 1.4 | -0.6 | 1,904 | -27.0 | 2.7 | -0.9 |
| (鉄鋼のフラットロール製品) | 2,208 | -16.0 | 0.9 | -0.2 | 574 | -33.8 | 0.6 | -0.3 | 979 | -19.2 | 1.4 | -0.3 |
| 非鉄金属 | 10,993 | -11.4 | 4.6 | -0.5 | 3,497 | -1.7 | 3.9 | -0.1 | 3,182 | -25.9 | 4.5 | -1.4 |
| 金属製品 | 5,163 | 9.8 | 2.1 | 0.2 | 1,878 | -2.4 | 2.1 | -0.0 | 2,020 | 21.9 | 2.9 | 0.5 |
| 一般機械 | 72,675 | -12.2 | 30.2 | -3.7 | 33,068 | -16.1 | 36.8 | -6.0 | 20,725 | 1.6 | 29.5 | 0.4 |
| 原動機 | 12,867 | -19.1 | 5.3 | -1.1 | 6,716 | -5.3 | 7.5 | -0.4 | 3,853 | -33.3 | 5.5 | -2.4 |
| (自動車用エンジン) | 4,152 | -17.3 | 1.7 | -0.3 | 861 | -40.4 | 1.0 | -0.5 | 2,246 | -12.7 | 3.2 | -0.4 |
| 事務用機器 | 3,259 | 8.3 | 1.4 | 0.1 | 1,442 | -1.1 | 1.6 | -0.0 | 1,147 | 67.8 | 1.6 | 0.6 |
| 金属加工機械 | 8,600 | 6.6 | 3.6 | 0.2 | 3,062 | -12.2 | 3.4 | -0.4 | 2,053 | 30.3 | 2.9 | 0.6 |
| 建設用・鉱山用機械 | 4,734 | -26.1 | 2.0 | -0.6 | 962 | -26.8 | 1.1 | -0.3 | 1,688 | -21.7 | 2.4 | -0.6 |
| ポンプ及び遠心分離機 | 6,858 | 14.4 | 2.8 | 0.3 | 2,927 | 15.4 | 3.3 | 0.4 | 2,566 | 41.2 | 3.6 | 1.0 |
| 荷役機械 | 3,886 | 5.4 | 1.6 | 0.1 | 1,190 | 6.2 | 1.3 | 0.1 | 1,854 | 6.5 | 2.6 | 0.1 |
| 半導体等製造装置 | 6,771 | -36.0 | 2.8 | -1.4 | 5,304 | -19.7 | 5.9 | -1.2 | 254 | 314.2 | 0.4 | 0.2 |
| 電気機器 | 33,992 | 0.8 | 14.1 | 0.1 | 15,250 | -15.8 | 17.0 | -2.7 | 7,369 | -0.6 | 10.5 | -0.1 |
| 重電機器 | 2,439 | -33.3 | 1.0 | -0.4 | 599 | -65.9 | 0.7 | -1.1 | 951 | -12.6 | 1.4 | -0.2 |
| 電気回路等の機器 | 7,096 | -32.6 | 2.9 | -1.2 | 3,860 | -46.8 | 4.3 | -3.2 | 1,840 | -11.7 | 2.6 | -0.3 |
| 電池 | 1,457 | 251.4 | 0.6 | 0.4 | 1,102 | 580.8 | 1.2 | 0.9 | 18 | -19.2 | 0.0 | -0.0 |
| 半導体等電子部品 | 1,066 | 19.6 | 0.4 | 0.1 | 313 | 43.6 | 0.3 | 0.1 | 599 | 30.5 | 0.9 | 0.2 |
| 電気計測機器 | 8,247 | 20.8 | 3.4 | 0.5 | 2,714 | 8.3 | 3.0 | 0.2 | 1,372 | 4.9 | 1.9 | 0.1 |
| 輸送用機器 | 26,334 | -33.1 | 10.9 | -4.7 | 3,717 | -50.4 | 4.1 | -3.5 | 12,913 | -33.5 | 18.4 | -8.3 |
| 自動車 | 17,869 | -23.7 | 7.4 | -2.0 | 2,060 | -38.7 | 2.3 | -1.2 | 7,749 | -18.8 | 11.0 | -2.3 |
| (乗用車) | 7,583 | -41.3 | 3.1 | -1.9 | 2,057 | -38.4 | 2.3 | -1.2 | 2,551 | -30.3 | 3.6 | -1.4 |
| (貨物自動車) | 7,996 | -6.9 | 3.3 | -0.2 | 3 | -77.6 | 0.0 | -0.0 | 3,506 | -19.3 | 5.0 | -1.1 |
| 自動車の部分品 | 7,866 | -28.5 | 3.3 | -1.1 | 1,427 | -61.7 | 1.6 | -2.2 | 4,886 | -11.5 | 6.9 | -0.8 |
| 航空機類 | 1 | -75.0 | 0.0 | -0.0 | --- | --- | --- | --- | 1 | -75.0 | 0.0 | -0.0 |
| 船舶 | --- | 全減 | --- | -1.5 | --- | 全減 | --- | -0.1 | --- | 全減 | --- | -5.0 |
| 船舶 | --- | (4,074) | --- | --- | --- | (140) | --- | --- | --- | (3,934) | --- | --- |
| 雑製品 | 14,327 | -12.5 | 5.9 | -0.7 | 5,864 | -13.1 | 6.5 | -0.8 | 3,058 | -9.3 | 4.3 | -0.4 |
| 科学光学機器 | 6,730 | 5.7 | 2.8 | 0.1 | 3,253 | 10.8 | 3.6 | 0.3 | 1,019 | 17.1 | 1.4 | 0.2 |
| 写真用・映画用材料 | 2,919 | -26.8 | 1.2 | -0.4 | 863 | -32.0 | 1.0 | -0.4 | 626 | -37.8 | 0.9 | -0.5 |
| その他 | 9,195 | 5.2 | 3.8 | 0.2 | 3,012 | 14.9 | 3.3 | 0.4 | 2,998 | 23.7 | 4.3 | 0.7 |

横浜港 地域(国)別品別表 <輸出> (2019年1月分)

| 品名 | アメリカ合衆国 | | | | EU | | | | 中南米 | | | |
|----------------------|-------------|---------------|------------|------------|-------------|----------------|------------|--------------|-------------|---------------|------------|-------------|
| | 価額 (百万円) | 前年同月 比伸率 % | 構成比 % | 増減 寄与度 | 価額 (百万円) | 前年同月 比伸率 % | 構成比 % | 増減 寄与度 | 価額 (百万円) | 前年同月 比伸率 % | 構成比 % | 増減 寄与度 |
| 総額 | 76,978 | -11.2 | 100.0 | -11.2 | 55,222 | 18.3 | 100.0 | 18.3 | 32,516 | -6.3 | 100.0 | -6.3 |
| 食料品及び動物 | 428 | 28.3 | 0.6 | 0.1 | 209 | 11.2 | 0.4 | 0.0 | 17 | -55.6 | 0.1 | -0.1 |
| 飲料及びたばこ | 87 | -8.6 | 0.1 | -0.0 | 27 | 14.8 | 0.0 | 0.0 | 1 | -7.7 | 0.0 | -0.0 |
| 原材料 | 590 | 23.9 | 0.8 | 0.1 | 1,074 | -31.9 | 1.9 | -1.1 | 231 | -2.1 | 0.7 | -0.0 |
| 金属鉱及びびくず | 24 | -55.4 | 0.0 | -0.0 | 12 | -94.6 | 0.0 | -0.4 | 18 | 全増 | 0.1 | 0.1 |
| 鉱物性燃料 | 44 | -26.7 | 0.1 | -0.0 | 72 | 203.3 | 0.1 | 0.1 | 2,571 | -4.8 | 7.9 | -0.4 |
| 石油製品 | 44 | -26.7 | 0.1 | -0.0 | 67 | 181.3 | 0.1 | 0.1 | 2,567 | -4.8 | 7.9 | -0.4 |
| 動植物性油脂 | 23 | -2.2 | 0.0 | -0.0 | 52 | 283.7 | 0.1 | 0.1 | 0 | 全増 | 0.0 | 0.0 |
| 化学製品 | 5,355 | 1.6 | 7.0 | 0.1 | 4,568 | 10.4 | 8.3 | 0.9 | 1,068 | -5.8 | 3.3 | -0.2 |
| 有機化合物 | 1,276 | -9.1 | 1.7 | -0.1 | 1,607 | 33.3 | 2.9 | 0.9 | 264 | 63.8 | 0.8 | 0.3 |
| 無機化合物 | 324 | 10.1 | 0.4 | 0.0 | 329 | 17.1 | 0.6 | 0.1 | 34 | 5.3 | 0.1 | 0.0 |
| 染料・なめし剤及び着色剤 | 371 | -6.7 | 0.5 | -0.0 | 286 | 4.3 | 0.5 | 0.0 | 69 | -18.2 | 0.2 | -0.0 |
| 医薬品 | 56 | -82.4 | 0.1 | -0.3 | 310 | 26.6 | 0.6 | 0.1 | 4 | -85.7 | 0.0 | -0.1 |
| 精油・香料及び化粧品類 (化粧品) | 208 134 | 15.1 31.2 | 0.3 0.2 | 0.0 0.0 | 385 232 | -17.3 -30.3 | 0.7 0.4 | -0.2 -0.2 | 43 0 | -17.5 全増 | 0.1 0.0 | -0.0 0.0 |
| プラスチック | 1,225 | 9.1 | 1.6 | 0.1 | 896 | -12.3 | 1.6 | -0.3 | 459 | -3.0 | 1.4 | -0.0 |
| 原料別製品 | 3,678 | -23.0 | 4.8 | -1.3 | 3,269 | -0.7 | 5.9 | -0.1 | 3,208 | 3.3 | 9.9 | 0.3 |
| ゴム製品 | 536 | -6.6 | 0.7 | -0.0 | 1,176 | 0.6 | 2.1 | 0.0 | 1,209 | 119.2 | 3.7 | 1.9 |
| 非金属鉱物製品 | 326 | 27.3 | 0.4 | 0.1 | 104 | 20.0 | 0.2 | 0.0 | 38 | -22.4 | 0.1 | -0.0 |
| 鉄鋼 | 311 | -29.1 | 0.4 | -0.1 | 195 | -12.2 | 0.4 | -0.1 | 545 | -52.1 | 1.7 | -1.7 |
| (鉄鋼のフラットロール製品) | 180 | -28.7 | 0.2 | -0.1 | 96 | -32.1 | 0.2 | -0.1 | 232 | -42.2 | 0.7 | -0.5 |
| 非鉄金属 | 849 | -8.8 | 1.1 | -0.1 | 756 | -20.1 | 1.4 | -0.4 | 198 | -28.4 | 0.6 | -0.2 |
| 金属製品 | 1,460 | -36.3 | 1.9 | -1.0 | 843 | 48.3 | 1.5 | 0.6 | 1,152 | 10.5 | 3.5 | 0.3 |
| 一般機械 | 18,190 | -11.8 | 23.6 | -2.8 | 10,983 | 3.4 | 19.9 | 0.8 | 9,165 | 16.7 | 28.2 | 3.8 |
| 原動機 | 3,199 | -27.7 | 4.2 | -1.4 | 2,890 | 38.0 | 5.2 | 1.7 | 2,159 | -16.1 | 6.6 | -1.2 |
| (自動車用エンジン) | 1,554 | -39.9 | 2.0 | -1.2 | 1,363 | 23.1 | 2.5 | 0.5 | 1,982 | -20.0 | 6.1 | -1.4 |
| 事務用機器 | 1,877 | -9.2 | 2.4 | -0.2 | 968 | 16.4 | 1.8 | 0.3 | 570 | 55.6 | 1.8 | 0.6 |
| 金属加工機械 | 3,175 | 0.1 | 4.1 | 0.0 | 2,341 | 15.0 | 4.2 | 0.7 | 701 | 135.9 | 2.2 | 1.2 |
| 建設用・鉱山用機械 | 2,701 | 83.2 | 3.5 | 1.4 | 989 | -48.8 | 1.8 | -2.0 | 236 | 38.6 | 0.7 | 0.2 |
| ポンプ及び遠心分離機 | 1,027 | -56.3 | 1.3 | -1.5 | 1,231 | 52.3 | 2.2 | 0.9 | 673 | 21.6 | 2.1 | 0.3 |
| 荷役機械 | 1,999 | 4.8 | 2.6 | 0.1 | 663 | 4.2 | 1.2 | 0.1 | 317 | 15.4 | 1.0 | 0.1 |
| 半導体等製造装置 | 150 | -80.3 | 0.2 | -0.7 | 8 | 全増 | 0.0 | 0.0 | 19 | 11.1 | 0.1 | 0.0 |
| 電気機器 | 10,675 | -6.0 | 13.9 | -0.8 | 11,647 | 47.7 | 21.1 | 8.0 | 2,208 | -13.8 | 6.8 | -1.0 |
| 重電機器 | 640 | 9.3 | 0.8 | 0.1 | 977 | 12.7 | 1.8 | 0.2 | 138 | -2.1 | 0.4 | -0.0 |
| 電気回路等の機器 | 1,273 | 20.1 | 1.7 | 0.2 | 720 | -8.5 | 1.3 | -0.1 | 748 | 0.7 | 2.3 | 0.0 |
| 電池 | 1,342 | 0.7 | 1.7 | 0.0 | 2,567 | 71.5 | 4.6 | 2.3 | 6 | -74.3 | 0.0 | -0.0 |
| 半導体等電子部品 | 61 | 120.5 | 0.1 | 0.0 | 71 | 3.1 | 0.1 | 0.0 | 55 | 110.5 | 0.2 | 0.1 |
| 電気計測機器 | 1,599 | 4.1 | 2.1 | 0.1 | 4,346 | 116.8 | 7.9 | 5.0 | 495 | -22.4 | 1.5 | -0.4 |
| 輸送用機器 | 31,392 | -13.0 | 40.8 | -5.4 | 17,576 | 27.3 | 31.8 | 8.1 | 12,292 | -13.4 | 37.8 | -5.5 |
| 自動車 | 26,851 | -14.9 | 34.9 | -5.4 | 14,875 | 36.5 | 26.9 | 8.5 | 8,054 | -17.1 | 24.8 | -4.8 |
| (乗用車) | 20,475 | -24.3 | 26.6 | -7.6 | 12,840 | 31.2 | 23.3 | 6.5 | 2,073 | -22.4 | 6.4 | -1.7 |
| (貨物自動車) | 6,317 | 57.9 | 8.2 | 2.7 | 2,035 | 83.3 | 3.7 | 2.0 | 5,153 | -16.9 | 15.8 | -3.0 |
| 自動車の部分品 | 3,797 | -8.8 | 4.9 | -0.4 | 2,632 | -7.9 | 4.8 | -0.5 | 4,213 | -4.2 | 13.0 | -0.5 |
| 航空機類 | 742 | 102.8 | 1.0 | 0.4 | --- | --- | --- | --- | --- | --- | --- | --- |
| 船舶 | --- | --- | --- | --- | --- | --- | --- | --- | --- | --- | --- | --- |
| 雑製品 | 5,405 | -8.2 | 7.0 | -0.6 | 4,056 | 9.1 | 7.3 | 0.7 | 1,301 | -37.6 | 4.0 | -2.3 |
| 科学光学機器 | 2,595 | -3.7 | 3.4 | -0.1 | 2,103 | 14.0 | 3.8 | 0.6 | 362 | 35.9 | 1.1 | 0.3 |
| 写真用・映画用材料 | 577 | 17.2 | 0.7 | 0.1 | 191 | -53.2 | 0.3 | -0.5 | 243 | -41.8 | 0.7 | -0.5 |
| その他 | 1,111 | -32.5 | 1.4 | -0.6 | 1,689 | 19.9 | 3.1 | 0.6 | 452 | -43.1 | 1.4 | -1.0 |

横浜港 地域(国)別品別表 <輸出> (2019年1月分)

| 品名 | 中 東 | | | | オーストラリア | | | | アフリカ | | | |
|----------------------|-------------|---------------|------------|------------|-------------|----------------|------------|--------------|-------------|---------------|------------|------------|
| | 価額 (百万円) | 前年同月 比伸率 % | 構成比 % | 増減 寄与度 | 価額 (百万円) | 前年同月 比伸率 % | 構成比 % | 増減 寄与度 | 価額 (百万円) | 前年同月 比伸率 % | 構成比 % | 増減 寄与度 |
| 総 額 | 15,737 | -36.3 | 100.0 | -36.3 | 18,148 | -28.9 | 100.0 | -28.9 | 9,754 | -2.2 | 100.0 | -2.2 |
| 食料品及び動物 | 65 | -38.5 | 0.4 | -0.2 | 237 | 8.4 | 1.3 | 0.1 | 29 | -93.3 | 0.3 | -4.0 |
| 飲料及びたばこ | 2 | -58.8 | 0.0 | -0.0 | 29 | -18.3 | 0.2 | -0.0 | --- | --- | --- | --- |
| 原材料 | 32 | 41.9 | 0.2 | 0.0 | 10 | 204.9 | 0.1 | 0.0 | 74 | 70.2 | 0.8 | 0.3 |
| 金属鉱及びびくず | --- | --- | --- | --- | --- | 全減 | --- | -0.0 | --- | --- | --- | --- |
| 鉱物性燃料 | 63 | 36.1 | 0.4 | 0.1 | 2,162 | -21.3 | 11.9 | -2.3 | 11 | 149.9 | 0.1 | 0.1 |
| 石油製品 | 56 | 21.2 | 0.4 | 0.0 | 2,162 | -21.3 | 11.9 | -2.3 | 11 | 144.0 | 0.1 | 0.1 |
| 動植物性油脂 | 1 | -4.6 | 0.0 | -0.0 | 2 | -82.2 | 0.0 | -0.0 | --- | --- | --- | --- |
| 化学製品 | 232 | -43.0 | 1.5 | -0.7 | 220 | -12.4 | 1.2 | -0.1 | 117 | -46.2 | 1.2 | -1.0 |
| 有機化合物 | 59 | -37.7 | 0.4 | -0.1 | 14 | 81.6 | 0.1 | 0.0 | 2 | 13.6 | 0.0 | 0.0 |
| 無機化合物 | 51 | 59.2 | 0.3 | 0.1 | 1 | 全増 | 0.0 | 0.0 | 4 | 全増 | 0.0 | 0.0 |
| 染料・なめし剤及び着色剤 | 6 | -75.1 | 0.0 | -0.1 | 46 | -45.3 | 0.3 | -0.1 | 21 | -59.5 | 0.2 | -0.3 |
| 医薬品 | 1 | -86.9 | 0.0 | -0.0 | 59 | -4.2 | 0.3 | -0.0 | --- | --- | --- | --- |
| 精油・香料及び化粧品類 (化粧品) | 21 10 | 40.9 全増 | 0.1 0.1 | 0.0 0.0 | 14 10 | -38.7 -45.4 | 0.1 0.1 | -0.0 -0.0 | 2 1 | 541.8 全増 | 0.0 0.0 | 0.0 0.0 |
| プラスチック | 11 | -90.0 | 0.1 | -0.4 | 48 | -2.4 | 0.3 | -0.0 | 49 | -63.9 | 0.5 | -0.9 |
| 原料別製品 | 1,063 | 16.4 | 6.8 | 0.6 | 513 | -25.1 | 2.8 | -0.7 | 680 | -3.9 | 7.0 | -0.3 |
| ゴム製品 | 786 | 64.7 | 5.0 | 1.2 | 303 | -29.2 | 1.7 | -0.5 | 304 | -1.1 | 3.1 | -0.0 |
| 非金属鉱物製品 | 107 | -0.2 | 0.7 | -0.0 | 14 | -23.0 | 0.1 | -0.0 | 30 | -27.8 | 0.3 | -0.1 |
| 鉄鋼 | 6 | -86.8 | 0.0 | -0.2 | 40 | -1.3 | 0.2 | -0.0 | 2 | -84.6 | 0.0 | -0.1 |
| (鉄鋼のフラットロール製品) | 4 | -73.7 | 0.0 | -0.0 | 10 | -49.1 | 0.1 | -0.0 | --- | 全減 | --- | -0.1 |
| 非鉄金属 | 19 | 1,174.0 | 0.1 | 0.1 | 4 | 全増 | 0.0 | 0.0 | 45 | 57.9 | 0.5 | 0.2 |
| 金属製品 | 106 | -43.7 | 0.7 | -0.3 | 33 | -16.9 | 0.2 | -0.0 | 95 | 47.4 | 1.0 | 0.3 |
| 一般機械 | 2,906 | -56.2 | 18.5 | -15.1 | 3,709 | 71.9 | 20.4 | 6.1 | 1,308 | -2.6 | 13.4 | -0.4 |
| 原動機 | 1,197 | -3.4 | 7.6 | -0.2 | 1,900 | 2,013.1 | 10.5 | 7.1 | 380 | -7.2 | 3.9 | -0.3 |
| (自動車用エンジン) | 1,189 | 14.2 | 7.6 | 0.6 | 60 | 52.0 | 0.3 | 0.1 | 344 | 3.0 | 3.5 | 0.1 |
| 事務用機器 | 256 | 553.8 | 1.6 | 0.9 | 231 | -31.2 | 1.3 | -0.4 | 25 | -47.0 | 0.3 | -0.2 |
| 金属加工機械 | 45 | 9.8 | 0.3 | 0.0 | 82 | 7.0 | 0.5 | 0.0 | 84 | 220.1 | 0.9 | 0.6 |
| 建設用・鉱山用機械 | 207 | -59.2 | 1.3 | -1.2 | 652 | -32.1 | 3.6 | -1.2 | 236 | -6.4 | 2.4 | -0.2 |
| ポンプ及び遠心分離機 | 546 | -85.2 | 3.5 | -12.7 | 150 | -6.6 | 0.8 | -0.0 | 267 | 46.5 | 2.7 | 0.9 |
| 荷役機械 | 94 | -50.1 | 0.6 | -0.4 | 300 | -6.1 | 1.7 | -0.1 | 82 | 30.0 | 0.8 | 0.2 |
| 半導体等製造装置 | --- | --- | --- | --- | --- | --- | --- | --- | --- | --- | --- | --- |
| 電気機器 | 741 | -68.4 | 4.7 | -6.5 | 806 | 30.8 | 4.4 | 0.7 | 864 | -11.5 | 8.9 | -1.1 |
| 重電機器 | 9 | -95.8 | 0.1 | -0.8 | 202 | 120.0 | 1.1 | 0.4 | 56 | -14.1 | 0.6 | -0.1 |
| 電気回路等の機器 | 94 | -92.1 | 0.6 | -4.4 | 29 | 152.4 | 0.2 | 0.1 | 437 | -11.4 | 4.5 | -0.6 |
| 電池 | 50 | -34.7 | 0.3 | -0.1 | 5 | -25.9 | 0.0 | -0.0 | 66 | 2,858.9 | 0.7 | 0.6 |
| 半導体等電子部品 | --- | 全減 | --- | -0.2 | 1 | 518.4 | 0.0 | 0.0 | 7 | -19.8 | 0.1 | -0.0 |
| 電気計測機器 | 59 | -74.7 | 0.4 | -0.7 | 26 | -48.0 | 0.1 | -0.1 | 54 | 77.8 | 0.6 | 0.2 |
| 輸送用機器 | 9,707 | -27.3 | 61.7 | -14.7 | 9,759 | -44.3 | 53.8 | -30.4 | 6,131 | 9.7 | 62.9 | 5.4 |
| 自動車 | 8,216 | -29.4 | 52.2 | -13.9 | 9,287 | -45.8 | 51.2 | -30.7 | 5,293 | 5.6 | 54.3 | 2.8 |
| (乗用車) | 3,672 | -28.9 | 23.3 | -6.0 | 5,293 | -46.4 | 29.2 | -17.9 | 1,371 | 8.6 | 14.1 | 1.1 |
| (貨物自動車) | 4,179 | -29.8 | 26.6 | -7.2 | 3,967 | -45.4 | 21.9 | -12.9 | 3,685 | 5.0 | 37.8 | 1.8 |
| 自動車の部分品 | 1,371 | -7.7 | 8.7 | -0.5 | 384 | -0.4 | 2.1 | -0.0 | 709 | 47.7 | 7.3 | 2.3 |
| 航空機類 | --- | --- | --- | --- | 85 | 全増 | 0.5 | 0.3 | --- | --- | --- | --- |
| 船舶 | --- | --- | --- | --- | --- | --- | --- | --- | --- | --- | --- | --- |
| 雑製品 | 543 | 32.2 | 3.5 | 0.5 | 250 | -27.0 | 1.4 | -0.4 | 206 | -13.9 | 2.1 | -0.3 |
| 科学光学機器 | 97 | 0.9 | 0.6 | 0.0 | 88 | -29.6 | 0.5 | -0.1 | 17 | -49.0 | 0.2 | -0.2 |
| 写真用・映画用材料 | 207 | 111.7 | 1.3 | 0.4 | 21 | -75.7 | 0.1 | -0.3 | 84 | 12.0 | 0.9 | 0.1 |
| その他 | 383 | -20.6 | 2.4 | -0.4 | 450 | -52.5 | 2.5 | -2.0 | 334 | -21.6 | 3.4 | -0.9 |

横浜港 地域(国)別品別表 <輸入> (2019年1月分)

| 品名 | アジア | | | | 中華人民共和国 | | | | ASEAN | | | |
|---------------|-------------|---------------|----------|-----------|-------------|---------------|----------|-----------|-------------|---------------|----------|-----------|
| | 価額 (百万円) | 前年同月 比伸率 % | 構成比 % | 増減 寄与度 | 価額 (百万円) | 前年同月 比伸率 % | 構成比 % | 増減 寄与度 | 価額 (百万円) | 前年同月 比伸率 % | 構成比 % | 増減 寄与度 |
| 総額 | 226,266 | 4.9 | 100.0 | 4.9 | 127,808 | 14.3 | 100.0 | 14.3 | 59,497 | -11.4 | 100.0 | -11.4 |
| 食料品及び動物 | 16,798 | -2.2 | 7.4 | -0.2 | 8,956 | 1.6 | 7.0 | 0.1 | 6,001 | -5.3 | 10.1 | -0.5 |
| 肉類及び同調製品 | 1,405 | 9.4 | 0.6 | 0.1 | 998 | 19.1 | 0.8 | 0.1 | 387 | -10.3 | 0.7 | -0.1 |
| 酪農品及び鳥卵 | 109 | -23.8 | 0.0 | -0.0 | 18 | -37.0 | 0.0 | -0.0 | 89 | 1.2 | 0.1 | 0.0 |
| 魚介類及び同調製品 | 2,033 | 31.3 | 0.9 | 0.2 | 825 | 28.5 | 0.6 | 0.2 | 911 | 26.1 | 1.5 | 0.3 |
| 穀物及び同調製品 | 934 | -21.2 | 0.4 | -0.1 | 469 | -7.1 | 0.4 | -0.0 | 308 | -39.4 | 0.5 | -0.3 |
| 果実 | 2,382 | -0.2 | 1.1 | -0.0 | 1,187 | 4.8 | 0.9 | 0.0 | 877 | 31.5 | 1.5 | 0.3 |
| 野菜 | 4,398 | -4.6 | 1.9 | -0.1 | 4,074 | -5.8 | 3.2 | -0.2 | 192 | 42.6 | 0.3 | 0.1 |
| コーヒー | 888 | 8.9 | 0.4 | 0.0 | --- | 全減 | --- | -0.0 | 839 | 9.9 | 1.4 | 0.1 |
| 飼料 | 528 | -6.2 | 0.2 | -0.0 | 180 | 14.8 | 0.1 | 0.0 | 167 | -27.8 | 0.3 | -0.1 |
| 飲料及びたばこ | 628 | 142.2 | 0.3 | 0.2 | 463 | 289.8 | 0.4 | 0.3 | 38 | -21.0 | 0.1 | -0.0 |
| 原材料 | 7,139 | -9.1 | 3.2 | -0.3 | 2,839 | -5.5 | 2.2 | -0.1 | 3,237 | -5.6 | 5.4 | -0.3 |
| 大豆 | 32 | -25.4 | 0.0 | -0.0 | 32 | -25.4 | 0.0 | -0.0 | --- | --- | --- | --- |
| 金属鉱及びびくず | 2,588 | -9.8 | 1.1 | -0.1 | 108 | 40.9 | 0.1 | 0.0 | 1,660 | -6.2 | 2.8 | -0.2 |
| 鉱物性燃料 | 6,621 | -51.7 | 2.9 | -3.3 | 75 | 109.1 | 0.1 | 0.0 | 4,988 | -59.7 | 8.4 | -11.0 |
| 原油及び粗油 | --- | --- | --- | --- | --- | --- | --- | --- | --- | --- | --- | --- |
| 石油製品 | 1,948 | 20.9 | 0.9 | 0.2 | 32 | 102.6 | 0.0 | 0.0 | 459 | 10.3 | 0.8 | 0.1 |
| 天然ガス及び製造ガス | 4,630 | -61.6 | 2.0 | -3.5 | --- | --- | --- | --- | 4,529 | -62.1 | 7.6 | -11.1 |
| (液化石油ガス) | 101 | -9.3 | 0.0 | -0.0 | --- | --- | --- | --- | --- | --- | --- | --- |
| (液化天然ガス) | 4,529 | -62.1 | 2.0 | -3.4 | --- | --- | --- | --- | 4,529 | -62.1 | 7.6 | -11.1 |
| 動植物性油脂 | 797 | -21.8 | 0.4 | -0.1 | 45 | 35.7 | 0.0 | 0.0 | 638 | -30.5 | 1.1 | -0.4 |
| 化学製品 | 28,720 | 7.5 | 12.7 | 0.9 | 14,444 | -3.5 | 11.3 | -0.5 | 5,472 | 13.7 | 9.2 | 1.0 |
| 有機化合物 | 8,189 | -1.8 | 3.6 | -0.1 | 6,094 | 0.7 | 4.8 | 0.0 | 458 | 18.6 | 0.8 | 0.1 |
| 無機化合物 | 5,331 | 20.8 | 2.4 | 0.4 | 1,997 | -18.5 | 1.6 | -0.4 | 153 | -50.8 | 0.3 | -0.2 |
| 医薬品 | 2,042 | -7.9 | 0.9 | -0.1 | 1,946 | -7.9 | 1.5 | -0.2 | 11 | -72.0 | 0.0 | -0.0 |
| 精油・香料及び化粧品類 | 2,100 | -5.1 | 0.9 | -0.1 | 945 | 3.1 | 0.7 | 0.0 | 740 | -16.3 | 1.2 | -0.2 |
| プラスチック | 6,957 | 18.1 | 3.1 | 0.5 | 1,619 | 2.4 | 1.3 | 0.0 | 2,911 | 27.9 | 4.9 | 0.9 |
| 原料別製品 | 37,603 | -0.9 | 16.6 | -0.2 | 18,398 | 17.5 | 14.4 | 2.5 | 10,173 | -10.0 | 17.1 | -1.7 |
| 非金属鉱物製品 | 4,207 | -1.1 | 1.9 | -0.0 | 3,075 | 0.1 | 2.4 | 0.0 | 610 | -8.3 | 1.0 | -0.1 |
| 鉄鋼 | 3,213 | 12.6 | 1.4 | 0.2 | 1,385 | 63.9 | 1.1 | 0.5 | 511 | 14.4 | 0.9 | 0.1 |
| 非鉄金属 | 10,990 | -11.5 | 4.9 | -0.7 | 3,637 | 24.3 | 2.8 | 0.6 | 3,338 | -7.6 | 5.6 | -0.4 |
| (アルミニウム及び同合金) | 3,677 | -1.9 | 1.6 | -0.0 | 2,108 | 1.8 | 1.6 | 0.0 | 959 | 19.7 | 1.6 | 0.2 |
| 金属製品 | 9,786 | 6.2 | 4.3 | 0.3 | 5,886 | 29.6 | 4.6 | 1.2 | 1,563 | -32.6 | 2.6 | -1.1 |
| 一般機械 | 40,249 | 8.1 | 17.8 | 1.4 | 27,497 | 11.4 | 21.5 | 2.5 | 6,671 | -5.4 | 11.2 | -0.6 |
| 原動機 | 3,322 | -5.3 | 1.5 | -0.1 | 2,082 | 6.8 | 1.6 | 0.1 | 627 | 9.8 | 1.1 | 0.1 |
| 事務用機器 | 14,182 | 0.4 | 6.3 | 0.0 | 11,765 | 5.1 | 9.2 | 0.5 | 1,973 | -19.0 | 3.3 | -0.7 |
| 建設用・鉱山用機械 | 2,805 | 47.1 | 1.2 | 0.4 | 2,431 | 43.4 | 1.9 | 0.7 | 174 | 239.1 | 0.3 | 0.2 |
| 電気機器 | 40,009 | 27.7 | 17.7 | 4.0 | 27,121 | 37.1 | 21.2 | 6.6 | 8,675 | 5.1 | 14.6 | 0.6 |
| 重電機器 | 3,703 | 33.6 | 1.6 | 0.4 | 2,661 | 38.3 | 2.1 | 0.7 | 669 | 79.6 | 1.1 | 0.4 |
| 音響・映像機器(含部品) | 7,828 | 45.5 | 3.5 | 1.1 | 5,450 | 82.9 | 4.3 | 2.2 | 1,460 | -11.8 | 2.5 | -0.3 |
| 半導体等電子部品 | 1,995 | 30.1 | 0.9 | 0.2 | 1,176 | 1.2 | 0.9 | 0.0 | 233 | 115.9 | 0.4 | 0.2 |
| 輸送用機器 | 9,152 | 13.8 | 4.0 | 0.5 | 5,341 | 22.2 | 4.2 | 0.9 | 1,813 | 6.2 | 3.0 | 0.2 |
| 自動車 | 247 | -44.4 | 0.1 | -0.1 | 168 | -42.5 | 0.1 | -0.1 | --- | 全減 | --- | -0.2 |
| 自動車の部分品 | 6,409 | 18.0 | 2.8 | 0.5 | 3,424 | 15.8 | 2.7 | 0.4 | 1,447 | 8.7 | 2.4 | 0.2 |
| 雑製品 | 36,231 | 13.1 | 16.0 | 1.9 | 22,056 | 11.9 | 17.3 | 2.1 | 11,031 | 8.3 | 18.5 | 1.3 |
| 家具 | 4,141 | 8.6 | 1.8 | 0.2 | 3,317 | 7.2 | 2.6 | 0.2 | 422 | -2.8 | 0.7 | -0.0 |
| 衣類及び同附属品 | 14,605 | 3.4 | 6.5 | 0.2 | 7,917 | -3.5 | 6.2 | -0.3 | 6,060 | 10.3 | 10.2 | 0.8 |
| 科学光学機器 | 3,557 | 51.7 | 1.6 | 0.6 | 1,792 | 68.8 | 1.4 | 0.7 | 703 | -8.3 | 1.2 | -0.1 |
| その他 | 2,318 | 0.2 | 1.0 | 0.0 | 572 | -10.4 | 0.4 | -0.1 | 761 | 9.0 | 1.3 | 0.1 |

横浜港 地域(国)別品別表 <輸入> (2019年1月分)

| 品名 | アメリカ合衆国 | | | | EU | | | | 中南米 | | | |
|---------------|-------------|---------------|----------|-----------|-------------|---------------|----------|-----------|-------------|---------------|----------|-----------|
| | 価額 (百万円) | 前年同月 比伸率 % | 構成比 % | 増減 寄与度 | 価額 (百万円) | 前年同月 比伸率 % | 構成比 % | 増減 寄与度 | 価額 (百万円) | 前年同月 比伸率 % | 構成比 % | 増減 寄与度 |
| 総額 | 39,839 | 15.3 | 100.0 | 15.3 | 64,546 | 11.0 | 100.0 | 11.0 | 18,801 | 27.3 | 100.0 | 27.3 |
| 食料品及び動物 | 5,541 | 2.0 | 13.9 | 0.3 | 8,597 | -4.6 | 13.3 | -0.7 | 6,492 | -5.0 | 34.5 | -2.3 |
| 肉類及び同調製品 | 26 | 90.2 | 0.1 | 0.0 | 341 | 137.9 | 0.5 | 0.3 | 162 | 35.0 | 0.9 | 0.3 |
| 酪農品及び鳥卵 | 749 | -4.2 | 1.9 | -0.1 | 1,613 | -9.7 | 2.5 | -0.3 | 108 | 73.2 | 0.6 | 0.3 |
| 魚介類及び同調製品 | 141 | -54.7 | 0.4 | -0.5 | 1,073 | -39.7 | 1.7 | -1.2 | 168 | -32.1 | 0.9 | -0.5 |
| 穀物及び同調製品 | 1,036 | 92.6 | 2.6 | 1.4 | 541 | 13.6 | 0.8 | 0.1 | 69 | -79.1 | 0.4 | -1.8 |
| 果実 | 936 | -13.9 | 2.4 | -0.4 | 460 | -34.3 | 0.7 | -0.4 | 2,040 | 40.4 | 10.9 | 4.0 |
| 野菜 | 1,015 | -29.0 | 2.5 | -1.2 | 650 | 1.2 | 1.0 | 0.0 | 435 | 57.8 | 2.3 | 1.1 |
| コーヒー | 0 | 全増 | 0.0 | 0.0 | 315 | 8.3 | 0.5 | 0.0 | 3,002 | -24.3 | 16.0 | -6.5 |
| 飼料 | 923 | 29.7 | 2.3 | 0.6 | 2,215 | 30.9 | 3.4 | 0.9 | 50 | 全増 | 0.3 | 0.3 |
| 飲料及びたばこ | 845 | -7.1 | 2.1 | -0.2 | 3,646 | -21.8 | 5.6 | -1.7 | 1,069 | -19.9 | 5.7 | -1.8 |
| 原材料 | 3,288 | 7.5 | 8.3 | 0.7 | 2,327 | 23.1 | 3.6 | 0.8 | 3,092 | 72.9 | 16.4 | 8.8 |
| 大豆 | 1,480 | -11.1 | 3.7 | -0.5 | --- | --- | --- | --- | 13 | 全増 | 0.1 | 0.1 |
| 金属鉱及びびくず | 1,093 | 160.4 | 2.7 | 1.9 | 1,182 | 3.3 | 1.8 | 0.1 | 1,294 | 67.0 | 6.9 | 3.5 |
| 鉱物性燃料 | 8,982 | 215.1 | 22.5 | 17.7 | 330 | 190.0 | 0.5 | 0.4 | --- | --- | --- | --- |
| 原油及び粗油 | 5,232 | 全増 | 13.1 | 15.1 | --- | --- | --- | --- | --- | --- | --- | --- |
| 石油製品 | 74 | -39.6 | 0.2 | -0.1 | 308 | 224.4 | 0.5 | 0.4 | --- | --- | --- | --- |
| 天然ガス及び製造ガス | 3,676 | 34.7 | 9.2 | 2.7 | --- | --- | --- | --- | --- | --- | --- | --- |
| (液化石油ガス) | 3,676 | 34.7 | 9.2 | 2.7 | --- | --- | --- | --- | --- | --- | --- | --- |
| (液化天然ガス) | --- | --- | --- | --- | --- | --- | --- | --- | --- | --- | --- | --- |
| 動植物性油脂 | 165 | 1,035.6 | 0.4 | 0.4 | 1,201 | -23.1 | 1.9 | -0.6 | 40 | -40.5 | 0.2 | -0.2 |
| 化学製品 | 7,510 | 10.3 | 18.9 | 2.0 | 10,355 | 42.9 | 16.0 | 5.3 | 2,945 | 183.4 | 15.7 | 12.9 |
| 有機化合物 | 3,129 | 46.5 | 7.9 | 2.9 | 1,751 | 37.8 | 2.7 | 0.8 | 349 | -33.2 | 1.9 | -1.2 |
| 無機化合物 | 130 | -20.1 | 0.3 | -0.1 | 361 | -2.3 | 0.6 | -0.0 | 2,136 | 1,173.0 | 11.4 | 13.3 |
| 医薬品 | 41 | 63.6 | 0.1 | 0.0 | 1,254 | 311.2 | 1.9 | 1.6 | 13 | -30.7 | 0.1 | -0.0 |
| 精油・香料及び化粧品類 | 635 | -26.6 | 1.6 | -0.7 | 1,892 | 59.3 | 2.9 | 1.2 | 139 | 289.8 | 0.7 | 0.7 |
| プラスチック | 1,446 | -4.0 | 3.6 | -0.2 | 1,452 | 12.8 | 2.2 | 0.3 | 84 | 108.0 | 0.4 | 0.3 |
| 原料別製品 | 2,312 | -17.0 | 5.8 | -1.4 | 5,227 | 28.4 | 8.1 | 2.0 | 2,532 | 93.9 | 13.5 | 8.3 |
| 非金属鉱物製品 | 506 | 48.4 | 1.3 | 0.5 | 396 | 5.0 | 0.6 | 0.0 | 21 | 25.7 | 0.1 | 0.0 |
| 鉄鋼 | 69 | -45.8 | 0.2 | -0.2 | 432 | 158.6 | 0.7 | 0.5 | 426 | 125.2 | 2.3 | 1.6 |
| 非鉄金属 | 228 | 50.4 | 0.6 | 0.2 | 933 | 123.7 | 1.4 | 0.9 | 1,972 | 101.3 | 10.5 | 6.7 |
| (アルミニウム及び同合金) | 91 | 71.3 | 0.2 | 0.1 | 379 | 127.8 | 0.6 | 0.4 | 1,152 | 170.8 | 6.1 | 4.9 |
| 金属製品 | 440 | -64.3 | 1.1 | -2.3 | 1,672 | 2.9 | 2.6 | 0.1 | 50 | -36.8 | 0.3 | -0.2 |
| 一般機械 | 4,636 | 13.2 | 11.6 | 1.6 | 13,021 | 1.8 | 20.2 | 0.4 | 935 | -24.2 | 5.0 | -2.0 |
| 原動機 | 1,955 | -6.0 | 4.9 | -0.4 | 5,390 | -3.9 | 8.4 | -0.4 | 638 | 28.7 | 3.4 | 1.0 |
| 事務用機器 | 72 | 12.0 | 0.2 | 0.0 | 50 | -59.3 | 0.1 | -0.1 | 2 | -60.8 | 0.0 | -0.0 |
| 建設用・鉱山用機械 | 712 | -17.0 | 1.8 | -0.4 | 1,371 | -40.3 | 2.1 | -1.6 | 54 | -90.3 | 0.3 | -3.4 |
| 電気機器 | 2,004 | -3.6 | 5.0 | -0.2 | 4,028 | 60.6 | 6.2 | 2.6 | 938 | 58.4 | 5.0 | 2.3 |
| 重電機器 | 494 | 386.2 | 1.2 | 1.1 | 398 | 152.0 | 0.6 | 0.4 | 4 | 364.6 | 0.0 | 0.0 |
| 音響・映像機器(含部品) | 161 | -68.2 | 0.4 | -1.0 | 122 | 46.3 | 0.2 | 0.1 | 366 | 131,431.7 | 1.9 | 2.5 |
| 半導体等電子部品 | --- | --- | --- | --- | 13 | 全増 | 0.0 | 0.0 | 136 | -61.6 | 0.7 | -1.5 |
| 輸送用機器 | 3,057 | -45.5 | 7.7 | -7.4 | 11,221 | -13.4 | 17.4 | -3.0 | 576 | 110.0 | 3.1 | 2.0 |
| 自動車 | 1,046 | -59.7 | 2.6 | -4.5 | 7,203 | -12.8 | 11.2 | -1.8 | 56 | 42.4 | 0.3 | 0.1 |
| 自動車の部分品 | 549 | -40.8 | 1.4 | -1.1 | 3,706 | -4.5 | 5.7 | -0.3 | 432 | 98.4 | 2.3 | 1.5 |
| 雑製品 | 767 | 7.9 | 1.9 | 0.2 | 2,280 | 117.6 | 3.5 | 2.1 | 166 | 23.3 | 0.9 | 0.2 |
| 家具 | 24 | -55.4 | 0.1 | -0.1 | 714 | 164.0 | 1.1 | 0.8 | --- | 全減 | --- | -0.1 |
| 衣類及び同附属品 | 7 | 298.8 | 0.0 | 0.0 | 6 | 56.5 | 0.0 | 0.0 | 13 | 1,516.2 | 0.1 | 0.1 |
| 科学光学機器 | 269 | 32.3 | 0.7 | 0.2 | 404 | 100.3 | 0.6 | 0.3 | 73 | 59.0 | 0.4 | 0.2 |
| その他 | 732 | 247.3 | 1.8 | 1.5 | 2,313 | 691.8 | 3.6 | 3.5 | 16 | -90.2 | 0.1 | -1.0 |

横浜港 地域(国)別品別表 <輸入> (2019年1月分)

| 品名 | 中 東 | | | | オーストラリア | | | | アフリカ | | | |
|------------------------|-------------|---------------|----------|-----------|-------------|---------------|----------|-----------|-------------|---------------|----------|-----------|
| | 価額 (百万円) | 前年同月 比伸率 % | 構成比 % | 増減 寄与度 | 価額 (百万円) | 前年同月 比伸率 % | 構成比 % | 増減 寄与度 | 価額 (百万円) | 前年同月 比伸率 % | 構成比 % | 増減 寄与度 |
| 総 額 | 37,736 | 162.2 | 100.0 | 162.2 | 27,259 | 41.4 | 100.0 | 41.4 | 3,302 | -5.6 | 100.0 | -5.6 |
| 食料品及び動物 | 381 | 16.8 | 1.0 | 0.4 | 3,363 | -4.8 | 12.3 | -0.9 | 1,756 | 38.3 | 53.2 | 13.9 |
| 肉類及び同調製品 | --- | --- | --- | --- | 41 | -29.2 | 0.2 | -0.1 | --- | --- | --- | --- |
| 酪農品及び鳥卵 | --- | --- | --- | --- | 1,980 | 9.1 | 7.3 | 0.9 | --- | --- | --- | --- |
| 魚介類及び同調製品 | 11 | 全増 | 0.0 | 0.1 | 26 | -41.2 | 0.1 | -0.1 | 94 | 63.4 | 2.8 | 1.0 |
| 穀物及び同調製品 | 5 | 43.6 | 0.0 | 0.0 | 338 | -40.1 | 1.2 | -1.2 | 0 | -89.7 | 0.0 | -0.1 |
| 果実 | 345 | 22.2 | 0.9 | 0.4 | 73 | 137.6 | 0.3 | 0.2 | 180 | 23.4 | 5.4 | 1.0 |
| 野菜 | --- | 全減 | --- | -0.2 | 23 | -88.7 | 0.1 | -0.9 | 44 | 185.5 | 1.3 | 0.8 |
| コーヒー | 11 | 全増 | 0.0 | 0.1 | --- | --- | --- | --- | 1,135 | 23.6 | 34.4 | 6.2 |
| 飼料 | --- | --- | --- | --- | 773 | 15.1 | 2.8 | 0.5 | 54 | 1,939.4 | 1.6 | 1.5 |
| 飲料及びたばこ | --- | --- | --- | --- | 111 | 12.7 | 0.4 | 0.1 | 44 | 全増 | 1.3 | 1.3 |
| 原材料 | 535 | -47.3 | 1.4 | -3.3 | 732 | 66.0 | 2.7 | 1.5 | 429 | 11.4 | 13.0 | 1.3 |
| 大豆 | --- | --- | --- | --- | --- | --- | --- | --- | --- | --- | --- | --- |
| 金属鉱及びびくず | 531 | -47.7 | 1.4 | -3.4 | 6 | -95.5 | 0.0 | -0.7 | 146 | 1,444.1 | 4.4 | 3.9 |
| 鉱物性燃料 | 33,596 | 284.0 | 89.0 | 172.7 | 15,681 | 92.4 | 57.5 | 39.1 | 19 | -0.1 | 0.6 | -0.0 |
| 原油及び粗油 | 31,281 | 266.2 | 82.9 | 158.0 | 945 | 12.6 | 3.5 | 0.5 | --- | --- | --- | --- |
| 石油製品 | 2,314 | 1,023.4 | 6.1 | 14.7 | 6 | 54.3 | 0.0 | 0.0 | 19 | -0.1 | 0.6 | -0.0 |
| 天然ガス及び製造ガス (液化石油ガス) | --- | --- | --- | --- | 12,774 | 129.3 | 46.9 | 37.4 | --- | --- | --- | --- |
| (液化天然ガス) | --- | --- | --- | --- | 12,774 | 129.3 | 46.9 | 37.4 | --- | --- | --- | --- |
| 動植物性油脂 | 43 | -30.5 | 0.1 | -0.1 | 0 | -98.1 | 0.0 | -0.1 | 23 | -58.8 | 0.7 | -0.9 |
| 化学製品 | 449 | 136.1 | 1.2 | 1.8 | 791 | 8.3 | 2.9 | 0.3 | 40 | -44.2 | 1.2 | -0.9 |
| 有機化合物 | 51 | 106.0 | 0.1 | 0.2 | --- | --- | --- | --- | 4 | -92.1 | 0.1 | -1.4 |
| 無機化合物 | 66 | 0.6 | 0.2 | 0.0 | 348 | 145.1 | 1.3 | 1.1 | 11 | 全増 | 0.3 | 0.3 |
| 医薬品 | 2 | 266.0 | 0.0 | 0.0 | --- | --- | --- | --- | --- | --- | --- | --- |
| 精油・香料及び化粧品類 | 49 | 全増 | 0.1 | 0.3 | 42 | 167.2 | 0.2 | 0.1 | 1 | -86.0 | 0.0 | -0.2 |
| プラスチック | 276 | 177.1 | 0.7 | 1.2 | 144 | -34.1 | 0.5 | -0.4 | --- | --- | --- | --- |
| 原料別製品 | 2,687 | -27.7 | 7.1 | -7.2 | 5,932 | 5.4 | 21.8 | 1.6 | 875 | -43.5 | 26.5 | -19.3 |
| 非金属鉱物製品 | 1 | 全増 | 0.0 | 0.0 | 6 | -77.4 | 0.0 | -0.1 | 6 | 123.2 | 0.2 | 0.1 |
| 鉄鋼 | --- | --- | --- | --- | 97 | -40.4 | 0.4 | -0.3 | --- | (74) 全減 | --- | -2.1 |
| 非鉄金属 (アルミニウム及び同合金) | 2,680 | -26.9 | 7.1 | -6.8 | 5,763 | 7.7 | 21.1 | 2.1 | 853 | -41.1 | 25.8 | -17.0 |
| 金属製品 | 1 | 全増 | 0.0 | 0.0 | 5,360 | 12.0 | 19.7 | 3.0 | 428 | -38.5 | 13.0 | -7.7 |
| 一般機械 | 23 | -68.1 | 0.1 | -0.3 | 51 | -26.2 | 0.2 | -0.1 | 5 | -70.4 | 0.2 | -0.3 |
| 原動機 | --- | --- | --- | --- | 193 | 26.8 | 0.7 | 0.2 | 19 | 452.4 | 0.6 | 0.4 |
| 事務用機器 | --- | --- | --- | --- | 124 | 58.1 | 0.5 | 0.2 | --- | --- | --- | --- |
| 建設用・鉱山用機械 | --- | --- | --- | --- | 9 | -54.5 | 0.0 | -0.1 | --- | --- | --- | --- |
| 電気機器 | --- | 全減 | --- | -0.1 | 92 | 51.9 | 0.3 | 0.2 | 45 | 16.9 | 1.4 | 0.2 |
| 重電機器 | --- | --- | --- | --- | 2 | 全増 | 0.0 | 0.0 | --- | --- | --- | --- |
| 音響・映像機器(含部品) | --- | --- | --- | --- | --- | --- | --- | --- | --- | --- | --- | --- |
| 半導体等電子部品 | --- | --- | --- | --- | --- | --- | --- | --- | (2) 全減 | --- | --- | -0.0 |
| 輸送用機器 | --- | 全減 | --- | -0.0 | 295 | -32.0 | 1.1 | -0.7 | 24 | -14.9 | 0.7 | -0.1 |
| 自動車 | --- | --- | --- | --- | 3 | -67.9 | 0.0 | -0.0 | --- | --- | --- | --- |
| 自動車の部分品 | --- | 全減 | --- | -0.0 | 289 | -31.8 | 1.1 | -0.7 | 24 | -14.9 | 0.7 | -0.1 |
| 雑製品 | 2 | -75.3 | 0.0 | -0.0 | 38 | 134.4 | 0.1 | 0.1 | 26 | -41.1 | 0.8 | -0.5 |
| 家具 | --- | --- | --- | --- | 17 | 56.7 | 0.1 | 0.0 | 0 | 全増 | 0.0 | 0.0 |
| 衣類及び同附属品 | 0 | -95.8 | 0.0 | -0.0 | --- | --- | --- | --- | 3 | -85.4 | 0.1 | -0.5 |
| 科学光学機器 | --- | --- | --- | --- | --- | --- | --- | --- | --- | --- | --- | --- |
| その他 | 21 | -91.3 | 0.1 | -1.5 | 31 | 59.4 | 0.1 | 0.1 | 2 | -93.4 | 0.1 | -0.9 |

◎参考

1 統計地域

貿易額は、横浜港に所在する税関官署の管轄区域に蔵置された貨物の通関額によるものである。

2 統計上の時期

- (1) 輸出は、当該輸出貨物を積載する船舶又は航空機の出港日。
- (2) 輸入は、当該輸入貨物の輸入許可の日(蔵入貨物、移入貨物、総保入貨物及び輸入許可前引取貨物は、それぞれ当該貨物の蔵入、移入、総保入、輸入許可前引取の承認の日)。

3 品目分類

品目分類は、「国際統一商品分類(HS)」に準拠した「輸出入統計品目表」等を参考にして作成された概況品目分類基準表によった。

4 地域(国)別

- (1) [EU(欧州連合)](28カ国)

スウェーデン、デンマーク、英国、アイルランド、オランダ、ベルギー、ルクセンブルク、フランス、ドイツ、ポルトガル、スペイン、イタリア、マルタ、フィンランド、ポーランド、オーストリア、ハンガリー、ギリシャ、ルーマニア、ブルガリア、キプロス、エストニア、ラトビア、リトアニア、クロアチア、スロベニア、チェコ、スロバキア

- (2) [ASEAN(東南アジア諸国連合)](10カ国)

ベトナム、タイ、シンガポール、マレーシア、ブルネイ、フィリピン、インドネシア、カンボジア、ラオス、ミャンマー

- (3) 「中華人民共和国」は、香港及びマカオを含まない。

5 数量

数量は、「輸出入統計品目表」に記載されている単位を基本とし、単位未満は切り捨てた。但し、桁数が大きいものは千単位とし、単位未満は四捨五入した。

6 価額

原則として、輸出はFOB価格、輸入はCIF価格による。

※ 数量又は価額欄に示した符号等は、下記の意味を示したものである。

- (1) 「---」は、実績皆無のもの
- (2) 「0」は、表示の単位に満たないもの
- (3) 「空欄」は、単位を設けていないもの又は単位が異なるため集計できないもの
- (4) 数量及び価額の()内は、前年同期の値を示す

7 単位換算

1バレル≒0.15899KL

8 寄与度

寄与度とは、全体の伸率に対し、各品目がどの程度貢献(寄与)したのかを示すもの。

[計算式]

$$\text{寄与度} = \frac{\text{個々の品目の当期輸出(入)額} - \text{個々の品目の前年同期輸出(入)額}}{\text{前年同期の輸出(入)総額}} \times 100$$

◎この資料に関する問い合わせ・貿易統計資料の閲覧先

横浜税関 調査部 調査統計課 一般統計係 (横浜税関本関1階)
〒231-8401 横浜市中区海岸通1-1 TEL 045-212-6103(直通)
横浜税関ホームページ <http://www.customs.go.jp/yokohama/>
税関ホームページ <http://www.customs.go.jp>

※ 本資料を他に転載する場合には、横浜税関の資料による旨を必ず注記して下さい。