



横浜港貿易速報（平成 30 年 2 月分）のポイント

【輸出】

平成 30 年 2 月の横浜港の輸出額は 6,537 億円、対前年同月比は 9.6%増で、10 ヶ月連続の増加となった。全国比は 10.1%（対前年同月比 0.7 ポイント上昇）。

輸出額の増加は、主に「自動車」、「半導体等製造装置」、「建設用・鉱山用機械」及び（輸送用機器の）「航空機類」の輸出が増加したためである。

《参考 1：主要増減品目》

（増加） 電気自動車等の自動車（対前年同月比 30.4%増・寄与度+6.6、主に米国向け）、フラットパネルディスプレイ製造用機器等の半導体等製造装置（同 80.4%増・寄与度+0.8、主に台湾向け）、エキスカベーター等の建設用・鉱山用機械（同 32.4%増・寄与度+0.7、主に米国向け）及び航空機類（同 34.4 倍・寄与度+4.5、主に仏領ギアナ向け）が増加した。

（減少） 蒸気タービン等の原動機（同 26.4%減・寄与度-1.7、主にベトナム向け）が減少した。

《参考 2：全国》

- 輸出額は 6 兆 4,630 億円。対前年同月比は 1.8%増で、15 ヶ月連続の増加となった。

【輸入】

平成 30 年 2 月の横浜港の輸入額は 3,704 億円、対前年同月比は 26.1%増で、12 ヶ月連続の増加となった。全国比は 5.7%（対前年同月比 0.4 ポイント上昇）。

輸入額の増加は、主に「液化天然ガス」、「原油・粗油」、「自動車」の輸入が増加したためである。

《参考 1：主要増減品目》

（増加） 液化天然ガス（対前年同月比 85.6%増（数量同 60.8%増）・寄与度+3.9、主にマレーシアから）、原油・粗油（同 82.5%増（数量同 48.9%増）・寄与度+2.9、主にサウジアラビアから）、乗用車（排気量 1,000 cc超 1,500 cc以下）等の自動車（同 2.2 倍・寄与度+2.0、主に英国から）が増加した。

《参考 2：全国》

- 輸入額は 6 兆 4,596 億円。対前年同月比は 16.5%増で、14 ヶ月連続の増加となった。

【差引】

結果、平成 30 年 2 月の横浜港の輸出額から輸入額を差し引いた金額は 2,833 億円の黒字であった。

対前年同月比は 6.4%減で、7 ヶ月ぶりの減少となった。

《参考：全国》

- 差引額は 34 億円の黒字で、2 ヶ月ぶりの黒字となった。

横浜港貿易速報

平成30年3月19日
横浜税関

(平成30年2月分)

| 貿易額 | 輸出 | | | 輸入 | | | 差引 | |
|-----|-----------|---------|--------|-----------|---------|--------|---------|---------|
| | 価額 | 前年同月比伸率 | 全国比 | 価額 | 前年同月比伸率 | 全国比 | 価額 | 前年同月比伸率 |
| 横浜港 | 6,537億円 | 9.6% | 10.1% | 3,704億円 | 26.1% | 5.7% | 2,833億円 | 6.4% |
| 全国 | 6兆4,630億円 | 1.8% | 100.0% | 6兆4,596億円 | 16.5% | 100.0% | 34億円 | 99.6% |

| | | 商品別動向 (前年同月比伸率) 《寄与度》 | | | | 地域(国)別動向 (前年同月比伸率) | | | | | | | |
|----|---|--|--|--|--|--|--|--|--|---|--|--|--|
| 横浜 | 輸 | 【主要品目】 1. 自動車 1,693億円(30.4%) 2. 自動車の部分品 315億円(0.2%) 3. 原動機 286億円(26.4%) 【主要増加品目】 自動車 1,693億円(30.4%) (6.6) 半導体等製造装置 109億円(80.4%) (0.8) 建設用・鉱山用機械 178億円(32.4%) (0.7) | | | | 【主要減少品目】 原動機 286億円(26.4%) (1.7) プラスチック 192億円(16.7%) (0.6) ポンプ・遠心分離機 133億円(18.7%) (0.5) | | | | アジア 3,108億円(2.7%) [中華人民共和国 1,090億円(10.5%)] [A S E A N 1,000億円(2.3%)] アメリカ合衆国 1,270億円(40.0%) E U 540億円(0.6%) | | | |
| | 出 | 【主要品目】 1. 非鉄金属 279億円(5.0%) 2. 液化天然ガス 247億円(85.6%) 49万5千MT(60.8%) 3. 原油・粗油 190億円(82.5%) 39万5千KL(48.9%) 【主要増加品目】 液化天然ガス 247億円(85.6%) (3.9) 原油・粗油 190億円(82.5%) (2.9) 自動車 107億円(2.2倍) (2.0) | | | | 【主要減少品目】 原動機 141億円(23.3%) (1.5) コーヒー 57億円(23.2%) (0.6) 液化石油ガス 16億円(51.9%) (0.6) | | | | アジア 2,091億円(40.0%) [中華人民共和国 1,072億円(53.6%)] [A S E A N 681億円(30.8%)] アメリカ合衆国 340億円(13.3%) E U 504億円(24.9%) | | | |
| 横浜 | 入 | 原油単価 平成30年2月：48,142円/KL 70.1ドル/バーレル(平成29年2月：39,266円/KL 55.1ドル/バーレル) 為替レート(税関長公示レートの平均値) 平成30年2月：109.26円/ドル(平成29年2月：113.40円/ドルと比べ、3.7%の円高) | | | | | | | | | | | |

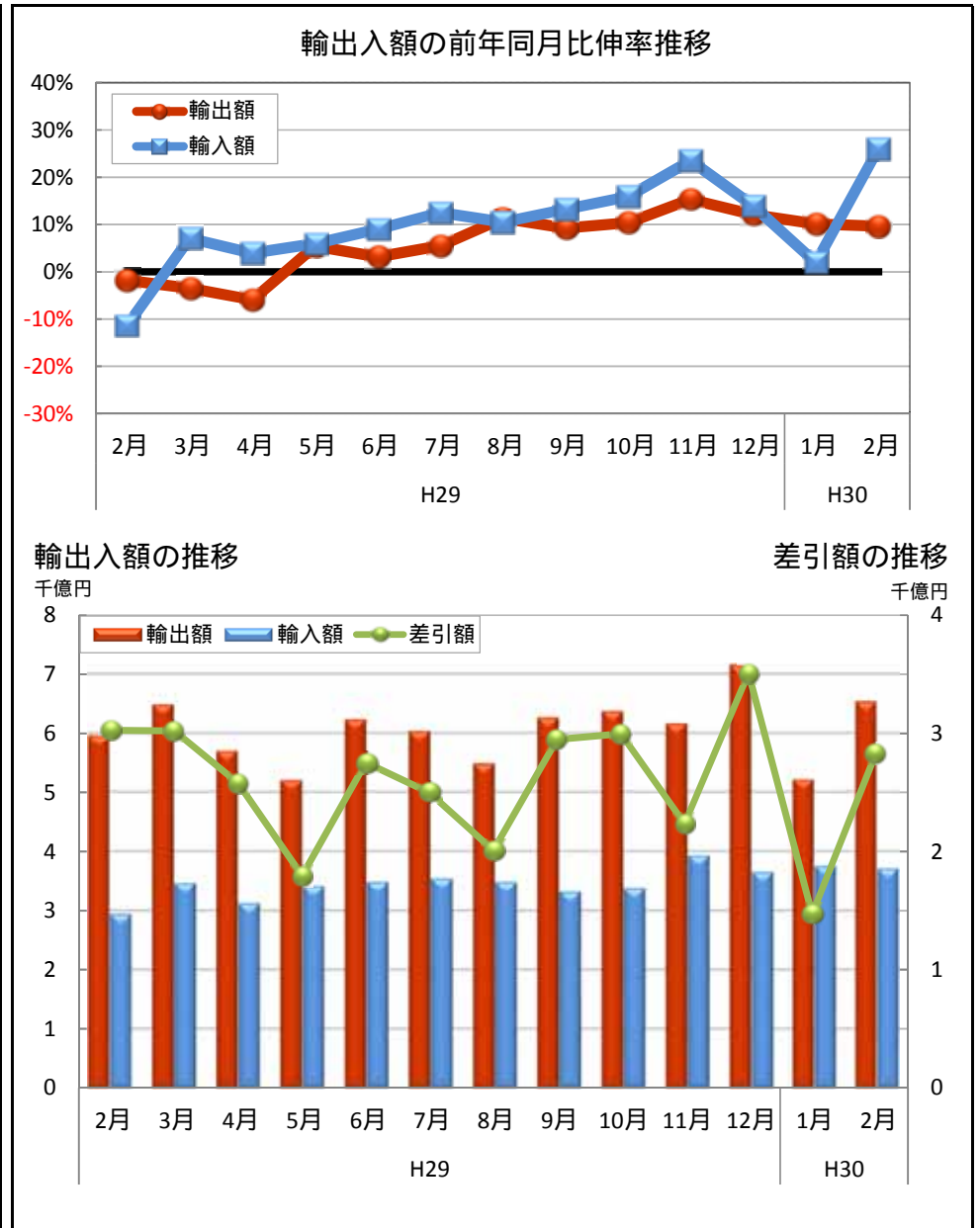
横浜港貿易額推移表

| | 輸 出 額 | | | 輸 入 額 | | | 差 引 額 | |
|--------------|--------|---------------|----------|--------|---------------|----------|--------|---------------|
| | (億円) | 前年同期 比伸率 % | 全国比 % | (億円) | 前年同期 比伸率 % | 全国比 % | (億円) | 前年同期 比伸率 % |
| 平成25年 | 67,480 | -0.4 | 9.7 | 41,737 | 13.9 | 5.1 | 25,743 | -17.3 |
| 平成26年 | 71,177 | 5.5 | 9.7 | 46,172 | 10.6 | 5.4 | 25,005 | -2.9 |
| 平成27年 | 75,310 | 5.8 | 10.0 | 46,229 | 0.1 | 5.9 | 29,081 | 16.3 |
| 平成28年 | 68,847 | -8.6 | 9.8 | 37,999 | -17.8 | 5.8 | 30,848 | 6.1 |
| 平成29年 | 71,772 | 4.2 | 9.2 | 41,336 | 8.8 | 5.5 | 30,437 | -1.3 |
| 平成28年 上半期 | 34,974 | -6.5 | 10.1 | 19,505 | -16.2 | 6.0 | 15,470 | 9.6 |
| 下半期 | 33,872 | -10.7 | 9.5 | 18,494 | -19.5 | 5.6 | 15,378 | 2.8 |
| 平成29年 上半期 | 34,314 | -1.9 | 9.1 | 20,077 | 2.9 | 5.5 | 14,236 | -8.0 |
| 下半期 | 37,459 | 10.6 | 9.2 | 21,258 | 14.9 | 5.5 | 16,200 | 5.3 |
| 平成28年 第3Q | 16,379 | -12.3 | 9.6 | 9,211 | -22.6 | 5.7 | 7,168 | 5.8 |
| 第4Q | 17,493 | -9.1 | 9.5 | 9,283 | -16.0 | 5.4 | 8,210 | 0.3 |
| 平成29年 第1Q | 17,181 | -4.2 | 9.0 | 10,074 | -0.2 | 5.4 | 7,107 | -9.4 |
| 第2Q | 17,133 | 0.6 | 9.1 | 10,004 | 6.3 | 5.5 | 7,129 | -6.5 |
| 第3Q | 17,776 | 8.5 | 9.1 | 10,320 | 12.0 | 5.6 | 7,457 | 4.0 |
| 第4Q | 19,682 | 12.5 | 9.4 | 10,939 | 17.8 | 5.4 | 8,744 | 6.5 |
| 平成29年 2月 | 5,963 | -1.8 | 9.4 | 2,937 | -11.4 | 5.3 | 3,026 | 9.6 |
| 3月 | 6,480 | -3.5 | 9.0 | 3,461 | 7.1 | 5.2 | 3,020 | -13.3 |
| 4月 | 5,698 | -5.9 | 9.0 | 3,118 | 3.9 | 5.3 | 2,579 | -15.6 |
| 5月 | 5,207 | 5.4 | 8.9 | 3,410 | 5.9 | 5.6 | 1,797 | 4.4 |
| 6月 | 6,228 | 3.1 | 9.4 | 3,476 | 9.0 | 5.6 | 2,753 | -3.4 |
| 7月 | 6,030 | 5.5 | 9.3 | 3,532 | 12.5 | 5.8 | 2,498 | -3.1 |
| 8月 | 5,484 | 11.3 | 8.7 | 3,475 | 10.5 | 5.6 | 2,009 | 12.8 |
| 9月 | 6,263 | 9.2 | 9.2 | 3,313 | 13.2 | 5.4 | 2,949 | 5.0 |
| 10月 | 6,369 | 10.4 | 9.5 | 3,371 | 16.0 | 5.3 | 2,998 | 4.7 |
| 11月 | 6,159 | 15.3 | 8.9 | 3,922 | 23.5 | 5.8 | 2,236 | 3.3 |
| 12月 | 7,154 | 12.1 | 9.8 | 3,645 | 13.9 | 5.2 | 3,510 | 10.2 |
| 平成30年 1月(P1) | 5,217 | 10.1 | 8.6 | 3,747 | 1.9 | 5.3 | 1,471 | 38.5 |
| 2月(P2) | 6,537 | 9.6 | 10.1 | 3,704 | 26.1 | 5.7 | 2,833 | -6.4 |

(P1)は、輸入は速報値（輸出は確報値）

(P2)は、輸出、輸入とも速報値

横浜港貿易額月別推移グラフ



◎商品別動向

[輸出] 6,537億円 9.6% 10ヵ月連続の増加 (増減%は前年同月比伸率)

(1) 主要品目の動向

① 自動車 1,693億円 30.4%
5ヵ月連続の増加

| | | | |
|-----|----------|-------|--------|
| 増加① | アメリカ合衆国 | 613億円 | 2.0倍 |
| 増加② | オーストラリア | 263億円 | 38.5% |
| 減少① | イスラエル | 10億円 | -68.3% |
| 減少② | アラブ首長国連邦 | 33億円 | -31.1% |

② 自動車の部分品 315億円 -0.2%
2ヵ月連続の減少

| | | | |
|-----|----------|------|--------|
| 増加① | インドネシア | 23億円 | 2.2倍 |
| 増加② | マレーシア | 3億円 | 2.0倍 |
| 減少① | アメリカ合衆国 | 47億円 | -14.0% |
| 減少② | アラブ首長国連邦 | 9億円 | -34.0% |

③ 原動機 286億円 -26.4%
11ヵ月ぶりの減少

| | | | |
|-----|---------|------|--------|
| 増加① | メキシコ | 34億円 | 56.2% |
| 増加② | アメリカ合衆国 | 51億円 | 10.8% |
| 減少① | ベトナム | 5億円 | -93.8% |
| 減少② | 中華人民共和国 | 60億円 | -19.0% |

(2) 主要増加品目

① 自動車 1,693億円 30.4%
5ヵ月連続の増加

| | | | |
|-----|---------|-------|-------|
| 増加① | アメリカ合衆国 | 613億円 | 2.0倍 |
| 増加② | オーストラリア | 263億円 | 38.5% |

② 半導体等製造装置 109億円 80.4%
6ヵ月連続の増加

| | | | |
|-----|---------|------|-------|
| 増加① | 台湾 | 46億円 | 4.0倍 |
| 増加② | 中華人民共和国 | 57億円 | 27.7% |

③ 建設用・鉱山用機械 178億円 32.4%
2ヵ月ぶりの増加

| | | | |
|-----|---------|------|-------|
| 増加① | アメリカ合衆国 | 50億円 | 47.0% |
| 増加② | トルコ | 15億円 | 3.2倍 |

(3) 主要減少品目

① 原動機 286億円 -26.4%
11ヵ月ぶりの減少

| | | | |
|-----|---------|------|--------|
| 減少① | ベトナム | 5億円 | -93.8% |
| 減少② | 中華人民共和国 | 60億円 | -19.0% |

② プラスチック 192億円 -16.7%
7ヵ月ぶりの減少

| | | | |
|-----|---------|------|--------|
| 減少① | 中華人民共和国 | 59億円 | -29.3% |
| 減少② | 香港 | 12億円 | -40.5% |

③ ポンプ・遠心分離機 133億円 -18.7%
2ヵ月ぶりの減少

| | | | |
|-----|---------|-----|--------|
| 減少① | サウジアラビア | 3億円 | -74.5% |
| 減少② | ロシア | 2億円 | -79.3% |

◎商品別動向

[輸入] 3,704億円 26.1% 12ヵ月連続の増加 (増減%は前年同月比伸率)

(1) 主要品目の動向

① 非鉄金属 279億円 5.0%
15ヵ月連続の増加

| | | | |
|-----|----------|------|--------|
| 増加① | 大韓民国 | 58億円 | 30.6% |
| 増加② | 中華人民共和国 | 33億円 | 58.1% |
| 減少① | 南アフリカ共和国 | 7億円 | -57.3% |
| 減少② | サウジアラビア | 6億円 | -56.6% |

② 液化天然ガス 247億円 85.6%
2ヵ月連続の増加

(参考：数量 49万5千MT (60.8%)、2ヵ月連続の増加)

| | | | |
|-----|---------|-------|-------|
| 増加① | マレーシア | 152億円 | 86.7% |
| 増加② | オーストラリア | 95億円 | 3.4倍 |
| 減少① | ロシア | --- | 全減 |
| 減少② | --- | --- | --- |

③ 原油・粗油 190億円 82.5%
2ヵ月ぶりの増加

(参考：数量 39万5千KL (48.9%)、2ヵ月ぶりの増加)

| | | | |
|-----|----------|-------|--------|
| 増加① | サウジアラビア | 130億円 | 74.7% |
| 増加② | アラブ首長国連邦 | 26億円 | 全増 |
| 減少① | クウェート | 13億円 | -43.4% |
| 減少② | --- | --- | --- |

(2) 主要増加品目

① 液化天然ガス 247億円 85.6%
2ヵ月連続の増加

| | | | |
|-----|---------|-------|-------|
| 増加① | マレーシア | 152億円 | 86.7% |
| 増加② | オーストラリア | 95億円 | 3.4倍 |

② 原油・粗油 190億円 82.5%
2ヵ月ぶりの増加

| | | | |
|-----|----------|-------|-------|
| 増加① | サウジアラビア | 130億円 | 74.7% |
| 増加② | アラブ首長国連邦 | 26億円 | 全増 |

③ 自動車 107億円 2.2倍
6ヵ月連続の増加

| | | | |
|-----|------|------|-------|
| 増加① | 英国 | 35億円 | 10.9倍 |
| 増加② | スペイン | 13億円 | 43.9倍 |

(3) 主要減少品目

① 原動機 141億円 -23.3%
3ヵ月ぶりの減少

| | | | |
|-----|---------|------|--------|
| 減少① | フランス | 5億円 | -87.2% |
| 減少② | アメリカ合衆国 | 67億円 | -28.5% |

② コーヒー 57億円 -23.2%
2ヵ月ぶりの減少

| | | | |
|-----|-------|------|--------|
| 減少① | ブラジル | 23億円 | -28.3% |
| 減少② | コロンビア | 11億円 | -21.1% |

③ 液化石油ガス 16億円 -51.9%
7ヵ月ぶりの減少

| | | | |
|-----|---------|-----|--------|
| 減少① | アメリカ合衆国 | 7億円 | -76.1% |
| 減少② | 大韓民国 | 1億円 | -48.1% |

◎地域（国）別動向

○アジア

| 《貿易額》 | (億円) | (伸率) | |
|-------|-------|--------|-----------|
| 輸出 | 3,108 | -2.7% | 10ヵ月ぶりの減少 |
| 輸入 | 2,091 | 40.0% | 2ヵ月ぶりの増加 |
| 差引 | 1,017 | -40.3% | 49ヵ月連続の黒字 |

| 年 | 月 | 輸出額 | 伸率 | 輸入額 | 伸率 | 差引額 | 伸率 |
|-------|-------|-------|-------|-------|--------|-------|--------|
| 平成29年 | 2 | 3,196 | 10.3% | 1,493 | -19.0% | 1,703 | 61.6% |
| | 3 | 3,642 | 5.0% | 1,960 | 6.1% | 1,682 | 3.7% |
| | 4 | 3,048 | -0.8% | 1,687 | -0.4% | 1,360 | -1.5% |
| | 5 | 2,868 | 10.1% | 1,887 | 7.2% | 981 | 16.1% |
| | 6 | 3,354 | 9.3% | 1,920 | 8.5% | 1,434 | 10.3% |
| | 7 | 3,243 | 7.5% | 1,919 | 15.1% | 1,323 | -1.8% |
| | 8 | 3,089 | 15.5% | 1,869 | 8.7% | 1,219 | 27.9% |
| | 9 | 3,475 | 17.6% | 1,755 | 5.5% | 1,720 | 33.2% |
| | 10 | 3,486 | 20.8% | 1,811 | 10.1% | 1,674 | 35.1% |
| | 11 | 3,436 | 23.8% | 2,123 | 12.2% | 1,313 | 48.7% |
| | 12 | 3,895 | 14.9% | 1,957 | 6.4% | 1,938 | 24.9% |
| | 平成30年 | 1(P1) | 2,756 | 22.6% | 2,156 | -1.8% | 601 |
| 2(P2) | | 3,108 | -2.7% | 2,091 | 40.0% | 1,017 | -40.3% |

《品目別動向》

| 【輸出】 | 主要増減品目 | (億円) | | |
|------|------------|------|--------|------|
| | | 価額 | 伸率 | 寄与度 |
| 増加品目 | ① 半導体等製造装置 | 109 | 80.6% | 1.5 |
| | ② 船舶 | 38 | 149.8倍 | 1.2 |
| 減少品目 | ① 原動機 | 145 | -39.7% | -3.0 |
| | ② プラスチック | 162 | -18.0% | -1.1 |
| 【輸入】 | 主要増減品目 | (億円) | | |
| | | 価額 | 伸率 | 寄与度 |
| 増加品目 | ① 液化天然ガス | 152 | 86.7% | 4.7 |
| | ② 衣類・同附属品 | 135 | 54.3% | 3.2 |
| 減少品目 | ① 石油製品 | 14 | -37.6% | -0.6 |
| | ② 半導体等電子部品 | 18 | -26.6% | -0.4 |

[中華人民共和国]

| 《貿易額》 | (億円) | (伸率) | |
|-------|-------|--------|-----------|
| 輸出 | 1,090 | -10.5% | 13ヵ月ぶりの減少 |
| 輸入 | 1,072 | 53.6% | 2ヵ月ぶりの増加 |
| 差引 | 18 | -96.6% | 2ヵ月ぶりの黒字 |

| 年 | 月 | 輸出額 | 伸率 | 輸入額 | 伸率 | 差引額 | 伸率 |
|-------|-------|-------|--------|-------|--------|-------|----------|
| 平成29年 | 2 | 1,217 | 18.5% | 698 | -30.1% | 519 | 1,784.3% |
| | 3 | 1,445 | 14.4% | 1,035 | 4.5% | 410 | 50.3% |
| | 4 | 1,173 | 5.7% | 873 | -6.3% | 300 | 68.4% |
| | 5 | 1,073 | 12.2% | 1,018 | 5.4% | 54 | — |
| | 6 | 1,326 | 21.7% | 1,038 | 10.6% | 288 | 91.0% |
| | 7 | 1,192 | 8.5% | 972 | 8.3% | 220 | 9.8% |
| | 8 | 1,169 | 17.9% | 937 | 8.2% | 231 | 85.1% |
| | 9 | 1,312 | 33.4% | 920 | 3.2% | 391 | 326.4% |
| | 10 | 1,446 | 34.4% | 917 | 12.2% | 529 | 104.6% |
| | 11 | 1,401 | 37.9% | 1,138 | 12.6% | 263 | 4,629.5% |
| | 12 | 1,593 | 24.3% | 1,058 | 5.9% | 535 | 89.4% |
| | 平成30年 | 1(P1) | 1,064 | 42.4% | 1,118 | -5.7% | -54 |
| 2(P2) | | 1,090 | -10.5% | 1,072 | 53.6% | 18 | -96.6% |

《品目別動向》

| 【輸出】 | 主要増減品目 | (億円) | | |
|------|----------------|------|--------|------|
| | | 価額 | 伸率 | 寄与度 |
| 増加品目 | ① 半導体等製造装置 | 57 | 27.7% | 1.0 |
| | ② 建設用・鉱山用機械 | 14 | 3.0倍 | 0.7 |
| 減少品目 | ① プラスチック | 59 | -29.3% | -2.0 |
| | ② 金属鉱・くず | 10 | -63.8% | -1.4 |
| 【輸入】 | 主要増減品目 | (億円) | | |
| | | 価額 | 伸率 | 寄与度 |
| 増加品目 | ① 有機化合物 | 65 | 2.1倍 | 4.8 |
| | ② 事務用機器 | 107 | 44.5% | 4.7 |
| 減少品目 | ① 半導体等電子部品 | 15 | -20.4% | -0.6 |
| | ② 音響・映像機器（含部品） | 30 | -9.0% | -0.4 |

◎地域（国）別動向

[ASEAN]

《貿易額》

(億円)

(伸率)

| | | | |
|----|-------|--------|-----------|
| 輸出 | 1,000 | 2.3% | 10ヵ月連続の増加 |
| 輸入 | 681 | 30.8% | 12ヵ月連続の増加 |
| 差引 | 319 | -30.2% | 7ヵ月ぶりの減少 |

| 年 | 月 | 輸出額 | 伸率 | 輸入額 | 伸率 | 差引額 | 伸率 |
|-------|-------|-------|-------|-------|-------|------|--------|
| 平成29年 | 2 | 978 | 0.6% | 521 | -8.6% | 457 | 13.5% |
| | 3 | 1,046 | -6.2% | 602 | 7.8% | 444 | -20.3% |
| | 4 | 875 | -6.6% | 527 | 10.1% | 348 | -24.1% |
| | 5 | 842 | 2.9% | 575 | 11.9% | 266 | -12.3% |
| | 6 | 984 | 1.3% | 588 | 7.3% | 396 | -6.4% |
| | 7 | 1,006 | 9.9% | 631 | 33.3% | 375 | -15.2% |
| | 8 | 875 | 8.0% | 612 | 3.1% | 262 | 21.4% |
| | 9 | 998 | 4.9% | 505 | 0.9% | 493 | 9.2% |
| | 10 | 1,004 | 14.5% | 589 | 17.5% | 414 | 10.5% |
| | 11 | 984 | 17.9% | 615 | 10.6% | 369 | 32.4% |
| | 12 | 1,082 | 12.5% | 560 | 5.9% | 522 | 20.7% |
| | 平成30年 | 1(P1) | 787 | 10.3% | 671 | 3.6% | 116 |
| 2(P2) | | 1,000 | 2.3% | 681 | 30.8% | 319 | -30.2% |

《品目別動向》

【輸出】

主要増減品目

(億円)

価額 伸率 寄与度

| | | | | |
|------|-------------|----|--------|------|
| 増加品目 | ① 船舶 | 38 | 全増 | 3.9 |
| | ② 自動車の部分品 | 78 | 20.3% | 1.4 |
| 減少品目 | ① 原動機 | 54 | -59.6% | -8.1 |
| | ② ポンプ・遠心分離機 | 27 | -12.6% | -0.4 |

【輸入】

主要増減品目

価額 伸率 寄与度

| | | | | |
|------|-----------|-----|--------|------|
| 増加品目 | ① 液化天然ガス | 152 | 86.7% | 13.5 |
| | ② 衣類・同附属品 | 56 | 47.9% | 3.5 |
| 減少品目 | ① 石油製品 | 3 | -74.4% | -1.4 |
| | ② 穀物・同調製品 | 3 | -53.9% | -0.7 |

○アメリカ合衆国

《貿易額》

(億円)

(伸率)

| | | | |
|----|-------|--------|----------|
| 輸出 | 1,270 | 40.0% | 5ヵ月連続の増加 |
| 輸入 | 340 | -13.3% | 3ヵ月連続の減少 |
| 差引 | 930 | 80.5% | 3ヵ月連続の増加 |

| 年 | 月 | 輸出額 | 伸率 | 輸入額 | 伸率 | 差引額 | 伸率 |
|-------|-------|-------|--------|------|--------|-------|--------|
| 平成29年 | 2 | 907 | -23.9% | 392 | 15.2% | 515 | -39.6% |
| | 3 | 883 | -29.1% | 377 | 3.2% | 506 | -42.5% |
| | 4 | 849 | -15.1% | 350 | 0.1% | 499 | -23.3% |
| | 5 | 735 | -0.5% | 379 | 8.4% | 356 | -8.5% |
| | 6 | 1,002 | 12.9% | 384 | 9.6% | 618 | 15.0% |
| | 7 | 937 | 3.5% | 288 | -6.4% | 649 | 8.5% |
| | 8 | 814 | 5.8% | 307 | -3.0% | 506 | 11.9% |
| | 9 | 943 | -9.1% | 322 | -5.8% | 621 | -10.8% |
| | 10 | 1,019 | 1.7% | 314 | -17.1% | 705 | 13.2% |
| | 11 | 976 | 10.2% | 373 | 34.8% | 603 | -1.0% |
| | 12 | 1,252 | 19.6% | 364 | -0.2% | 888 | 30.1% |
| | 平成30年 | 1(P1) | 867 | 2.2% | 346 | -3.6% | 521 |
| 2(P2) | | 1,270 | 40.0% | 340 | -13.3% | 930 | 80.5% |

《品目別動向》

【輸出】

主要増減品目

(億円)

価額 伸率 寄与度

| | | | | |
|------|-------------|-----|--------|------|
| 増加品目 | ① 自動車 | 613 | 2.0倍 | 34.0 |
| | ② 建設用・鉱山用機械 | 50 | 47.0% | 1.8 |
| 減少品目 | ① 自動車の部分品 | 47 | -14.0% | -0.8 |
| | ② ゴム製品 | 7 | -50.3% | -0.8 |

【輸入】

主要増減品目

価額 伸率 寄与度

| | | | | |
|------|-----------|----|--------|------|
| 増加品目 | ① 自動車 | 31 | 42.4% | 2.3 |
| | ② 穀物・同調製品 | 9 | 58.6% | 0.8 |
| 減少品目 | ① 原動機 | 67 | -28.5% | -6.8 |
| | ② 液化石油ガス | 7 | -76.1% | -6.0 |

◎地域（国）別動向

OE U

《貿易額》

(億円)

(伸率)

| | | | |
|----|-----|--------|----------|
| 輸出 | 540 | 0.6% | 2ヵ月ぶりの増加 |
| 輸入 | 504 | 24.9% | 6ヵ月連続の増加 |
| 差引 | 36 | -73.1% | 2ヵ月ぶりの黒字 |

| 年 | 月 | 輸出額 | 伸率 | 輸入額 | 伸率 | 差引額 | 伸率 |
|-------|-------|-------|--------|-------|--------|-------|--------|
| 平成29年 | 2 | 537 | -0.8% | 403 | -10.6% | 133 | 48.5% |
| | 3 | 558 | 2.6% | 438 | -1.9% | 120 | 23.2% |
| | 4 | 504 | -11.2% | 372 | -9.6% | 131 | -15.4% |
| | 5 | 474 | 6.6% | 519 | 11.2% | -45 | 101.6% |
| | 6 | 542 | 3.3% | 424 | 4.9% | 119 | -1.9% |
| | 7 | 516 | -4.6% | 500 | 18.3% | 16 | -86.8% |
| | 8 | 473 | 12.7% | 451 | -8.8% | 22 | — |
| | 9 | 469 | -3.9% | 491 | 29.4% | -22 | — |
| | 10 | 532 | -7.1% | 455 | 11.1% | 78 | -52.7% |
| | 11 | 505 | 7.3% | 546 | 15.0% | -41 | 843.1% |
| | 12 | 612 | 1.5% | 521 | 23.7% | 91 | -49.8% |
| | 平成30年 | 1(P1) | 467 | -9.6% | 581 | 40.6% | -114 |
| 2(P2) | | 540 | 0.6% | 504 | 24.9% | 36 | -73.1% |

《品目別動向》

【輸出】

主要増減品目

(億円)

価額 伸率 寄与度

| | | | | |
|------|----------|-----|--------|------|
| 増加品目 | ① 自動車 | 123 | 24.3% | 4.5 |
| | ② 金属加工機械 | 29 | 53.5% | 1.9 |
| 減少品目 | ① 電池 | 11 | -58.0% | -2.9 |
| | ② 原動機 | 25 | -29.4% | -1.9 |

【輸入】

主要増減品目

価額 伸率 寄与度

| | | | | |
|------|-------------|----|--------|------|
| 増加品目 | ① 自動車 | 72 | 3.0倍 | 11.8 |
| | ② 金属鉱・くず | 12 | 2.5倍 | 1.8 |
| 減少品目 | ① 原動機 | 39 | -33.8% | -4.9 |
| | ② 建設用・鉱山用機械 | 8 | -51.7% | -2.1 |

○中南米

《貿易額》

(億円)

(伸率)

| | | | |
|----|-----|-------|----------|
| 輸出 | 698 | 70.4% | 4ヵ月連続の増加 |
| 輸入 | 160 | -1.0% | 2ヵ月連続の減少 |
| 差引 | 538 | 2.2倍 | 2ヵ月連続の増加 |

| 年 | 月 | 輸出額 | 伸率 | 輸入額 | 伸率 | 差引額 | 伸率 |
|-------|-------|-------|--------|------|--------|--------|--------|
| 平成29年 | 2 | 410 | 4.4% | 162 | -11.6% | 248 | 18.3% |
| | 3 | 457 | 6.6% | 194 | 16.9% | 263 | 0.1% |
| | 4 | 394 | -5.5% | 148 | -6.8% | 247 | -4.6% |
| | 5 | 353 | -6.4% | 188 | 5.6% | 165 | -17.1% |
| | 6 | 434 | -32.5% | 177 | -12.5% | 257 | -41.6% |
| | 7 | 417 | 12.2% | 179 | -58.4% | 238 | — |
| | 8 | 305 | -17.6% | 182 | 29.6% | 123 | -46.4% |
| | 9 | 427 | 6.3% | 178 | 2.1% | 249 | 9.6% |
| | 10 | 390 | -2.4% | 151 | -12.4% | 239 | 5.3% |
| | 11 | 361 | 1.8% | 198 | 36.2% | 163 | -22.1% |
| | 12 | 444 | 4.2% | 186 | 27.5% | 258 | -7.9% |
| | 平成30年 | 1(P1) | 347 | 0.2% | 148 | -10.9% | 199 |
| 2(P2) | | 698 | 70.4% | 160 | -1.0% | 538 | 117.1% |

《品目別動向》

【輸出】

主要増減品目

(億円)

価額 伸率 寄与度

| | | | | |
|------|-------------|-----|--------|------|
| 増加品目 | ① 石油製品 | 28 | 128.1倍 | 6.7 |
| | ② 自動車 | 132 | 23.4% | 6.1 |
| 減少品目 | ① ポンプ・遠心分離機 | 7 | -59.7% | -2.5 |
| | ② 金属加工機械 | 6 | -63.0% | -2.4 |

【輸入】

主要増減品目

価額 伸率 寄与度

| | | | | |
|------|-------------|----|--------|------|
| 増加品目 | ① 鉄鋼 | 5 | 8.6倍 | 3.0 |
| | ② 建設用・鉱山用機械 | 3 | 344.2倍 | 1.8 |
| 減少品目 | ① コーヒー | 38 | -27.9% | -9.1 |
| | ② 半導体等電子部品 | 2 | -57.7% | -2.0 |

◎地域（国）別動向

○中 東

《貿易額》

(億円)

(伸率)

| | | | |
|-----|-----|--------|----------|
| 輸 出 | 205 | -25.9% | 2ヵ月ぶりの減少 |
| 輸 入 | 228 | 71.0% | 2ヵ月ぶりの増加 |
| 差 引 | -23 | — | 2ヵ月ぶりの赤字 |

| 年 | 月 | 輸出額 | 伸率 | 輸入額 | 伸率 | 差引額 | 伸率 |
|-------|-------|-------|--------|------|--------|--------|--------|
| 平成29年 | 2 | 277 | -25.2% | 133 | 13.3% | 144 | -43.2% |
| | 3 | 312 | -10.2% | 152 | 236.1% | 160 | -47.1% |
| | 4 | 239 | -29.8% | 222 | 87.2% | 17 | -92.3% |
| | 5 | 228 | -12.4% | 106 | -36.6% | 122 | 31.0% |
| | 6 | 213 | -38.3% | 188 | 16.9% | 25 | -86.6% |
| | 7 | 219 | -13.2% | 252 | 449.8% | -33 | — |
| | 8 | 188 | -18.7% | 288 | 61.5% | -100 | — |
| | 9 | 260 | -8.4% | 256 | 190.2% | 4 | -98.2% |
| | 10 | 227 | -25.8% | 302 | 370.1% | -76 | — |
| | 11 | 257 | -24.0% | 302 | 468.8% | -46 | — |
| | 12 | 262 | -14.9% | 274 | 228.6% | -12 | — |
| | 平成30年 | 1(P1) | 247 | 6.4% | 144 | -35.1% | 103 |
| 2(P2) | | 205 | -25.9% | 228 | 71.0% | -23 | — |

《品目別動向》

【輸出】

主要増減品目

(億円)

価 額 伸 率 寄与度

| | | | | |
|------|-------------|-----|--------|-------|
| 増加品目 | ① 科学光学機器 | 2 | 3.2倍 | 0.6 |
| | ② — | — | — | — |
| 減少品目 | ① 自動車 | 100 | -23.5% | -11.1 |
| | ② ポンプ・遠心分離機 | 6 | -64.1% | -4.1 |

【輸入】

主要増減品目

価 額 伸 率 寄与度

| | | | | |
|------|----------|-----|--------|------|
| 増加品目 | ① 原油・粗油 | 184 | 88.2% | 64.6 |
| | ② 液化石油ガス | 7 | 全増 | 5.6 |
| 減少品目 | ① 非鉄金属 | 17 | -40.0% | -8.3 |
| | ② — | — | — | — |

○オーストラリア

《貿易額》

(億円)

(伸率)

| | | | |
|-----|-----|-------|-----------|
| 輸 出 | 354 | 28.9% | 2ヵ月ぶりの増加 |
| 輸 入 | 200 | 50.8% | 2ヵ月連続の増加 |
| 差 引 | 153 | 8.4% | 39ヵ月連続の黒字 |

| 年 | 月 | 輸出額 | 伸率 | 輸入額 | 伸率 | 差引額 | 伸率 |
|-------|-------|-------|--------|--------|--------|-------|--------|
| 平成29年 | 2 | 274 | -12.3% | 133 | -44.9% | 142 | 96.6% |
| | 3 | 249 | -5.5% | 114 | -37.2% | 135 | 64.8% |
| | 4 | 309 | 18.5% | 160 | 67.4% | 149 | -9.8% |
| | 5 | 252 | 15.2% | 138 | 0.1% | 114 | 40.8% |
| | 6 | 293 | 26.1% | 152 | 85.3% | 141 | -6.3% |
| | 7 | 297 | 15.0% | 202 | 62.8% | 94 | -29.4% |
| | 8 | 246 | 34.3% | 170 | 26.2% | 76 | 56.9% |
| | 9 | 307 | 43.5% | 152 | 12.4% | 155 | 96.8% |
| | 10 | 318 | 22.2% | 151 | 60.3% | 167 | 0.6% |
| | 11 | 272 | 18.9% | 187 | 34.3% | 85 | -5.0% |
| | 12 | 296 | 12.5% | 152 | -6.7% | 144 | 43.7% |
| | 平成30年 | 1(P1) | 255 | -11.7% | 193 | 26.1% | 63 |
| 2(P2) | | 354 | 28.9% | 200 | 50.8% | 153 | 8.4% |

《品目別動向》

【輸出】

主要増減品目

(億円)

価 額 伸 率 寄与度

| | | | | |
|------|---------|-----|--------|------|
| 増加品目 | ① 自動車 | 263 | 38.5% | 26.7 |
| | ② 石油製品 | 28 | 18.9% | 1.6 |
| 減少品目 | ① 事務用機器 | 2 | -79.0% | -2.7 |
| | ② — | — | — | — |

【輸入】

主要増減品目

価 額 伸 率 寄与度

| | | | | |
|------|-----------|----|--------|------|
| 増加品目 | ① 液化天然ガス | 95 | 3.4倍 | 50.8 |
| | ② 穀物・同調製品 | 7 | 98.3% | 2.6 |
| 減少品目 | ① 非鉄金属 | 40 | -5.9% | -1.9 |
| | ② 自動車の部分品 | 3 | -24.9% | -0.7 |

横浜港 輸出品別表

| 品名 | 単位 | 平成30年2月分 | | | | | | | 平成30年1月以降累計 | | | | | | |
|----------------|----|----------|---------------|-------------|---------------|----------|-----------|----------|-------------|---------------|-------------|---------------|----------|-----------|----------|
| | | 数量 | 前年同月 比伸率 % | 価額 (百万円) | 前年同月 比伸率 % | 構成比 % | 増減 寄与度 | 全国比 % | 数量 | 前年同期 比伸率 % | 価額 (百万円) | 前年同期 比伸率 % | 構成比 % | 増減 寄与度 | 全国比 % |
| 総額 | | | | 653,651 | 9.6 | 100.0 | 9.6 | 10.1 | | | 1,175,361 | 9.8 | 100.0 | 9.8 | 9.4 |
| 食料品及び動物 | | | | 5,321 | 3.5 | 0.8 | 0.0 | 13.2 | | | 11,048 | 23.3 | 0.9 | 0.2 | 13.1 |
| 飲料及びたばこ | | | | 748 | -8.9 | 0.1 | -0.0 | 10.8 | | | 1,557 | -0.6 | 0.1 | -0.0 | 10.6 |
| 原材料 | | | | 9,674 | -12.9 | 1.5 | -0.2 | 10.7 | | | 18,825 | -4.3 | 1.6 | -0.1 | 11.0 |
| 金属鉱及びびくず | トン | 41,504 | 27.1 | 2,941 | -19.1 | 0.4 | -0.1 | 7.0 | 66,668 | 24.7 | 5,828 | 1.2 | 0.5 | 0.0 | 7.6 |
| 鉱物性燃料 | | | | 7,719 | 16.6 | 1.2 | 0.2 | 7.4 | | | 15,219 | 9.8 | 1.3 | 0.1 | 7.2 |
| 石油製品 | | | | 7,633 | 17.0 | 1.2 | 0.2 | 7.6 | | | 15,067 | 9.8 | 1.3 | 0.1 | 7.3 |
| 動植物性油脂 | トン | 1,142 | -54.4 | 200 | -32.8 | 0.0 | -0.0 | 9.3 | 2,921 | -64.1 | 439 | -45.4 | 0.0 | -0.0 | 10.5 |
| 化学製品 | | | | 58,174 | -10.1 | 8.9 | -1.1 | 8.7 | | | 118,690 | 1.9 | 10.1 | 0.2 | 8.7 |
| 有機化合物 | | | | 7,177 | -17.7 | 1.1 | -0.3 | 4.4 | | | 15,240 | -8.5 | 1.3 | -0.1 | 4.4 |
| 無機化合物 | トン | 5,936 | -3.9 | 4,301 | 1.3 | 0.7 | 0.0 | 9.2 | 11,072 | -6.4 | 8,331 | 1.5 | 0.7 | 0.0 | 9.1 |
| 染料・なめし剤及び着色剤 | " | 5,511 | -12.6 | 5,874 | -5.2 | 0.9 | -0.1 | 14.2 | 10,700 | -2.6 | 11,482 | 6.9 | 1.0 | 0.1 | 14.2 |
| 医薬品 | " | 244 | -13.9 | 2,233 | -1.3 | 0.3 | -0.0 | 4.3 | 486 | -8.0 | 4,309 | 11.6 | 0.4 | 0.0 | 4.0 |
| 精油・香料及び化粧品類 | " | 5,037 | -8.6 | 9,015 | 11.7 | 1.4 | 0.2 | 19.7 | 9,923 | 15.1 | 18,041 | 32.8 | 1.5 | 0.4 | 19.6 |
| プラスチック | " | 54,526 | -23.6 | 19,220 | -16.7 | 2.9 | -0.6 | 10.4 | 106,573 | -15.9 | 39,548 | -3.8 | 3.4 | -0.1 | 10.4 |
| 原料別製品 | | | | 52,833 | -2.6 | 8.1 | -0.2 | 7.4 | | | 100,033 | 3.0 | 8.5 | 0.3 | 7.2 |
| ゴム製品 | トン | 13,411 | -2.5 | 7,607 | -6.0 | 1.2 | -0.1 | 11.0 | 23,779 | -4.9 | 13,921 | -3.3 | 1.2 | -0.0 | 10.8 |
| 非金属鉱物製品 | | | | 4,279 | -5.4 | 0.7 | -0.0 | 5.8 | | | 7,549 | -7.1 | 0.6 | -0.1 | 5.5 |
| 鉄鋼 | トン | 42,085 | -18.7 | 8,617 | -0.8 | 1.3 | -0.0 | 3.2 | 94,801 | 12.7 | 17,112 | 11.7 | 1.5 | 0.2 | 3.1 |
| (鉄鋼のフラットロール製品) | " | 12,163 | 1.6 | 3,829 | 6.3 | 0.6 | 0.0 | 2.3 | 25,028 | 10.7 | 7,339 | 6.1 | 0.6 | 0.0 | 2.1 |
| 非鉄金属 | " | 17,474 | -11.7 | 15,171 | 0.3 | 2.3 | 0.0 | 12.7 | 33,914 | 0.0 | 29,771 | 10.0 | 2.5 | 0.3 | 12.4 |
| 金属製品 | | | | 11,715 | 0.3 | 1.8 | 0.0 | 11.8 | | | 20,769 | -1.4 | 1.8 | -0.0 | 11.0 |
| 一般機械 | | | | 160,358 | -3.8 | 24.5 | -1.1 | 12.3 | | | 297,559 | 1.8 | 25.3 | 0.5 | 11.9 |
| 原動機 | トン | 25,672 | -3.6 | 28,645 | -26.4 | 4.4 | -1.7 | 12.7 | 48,913 | -0.2 | 56,150 | -12.3 | 4.8 | -0.7 | 13.0 |
| (自動車用エンジン) | " | 19,099 | 5.4 | 15,611 | -0.5 | 2.4 | -0.0 | 15.9 | 34,852 | -0.8 | 28,597 | -4.2 | 2.4 | -0.1 | 15.4 |
| 事務用機器 | | | | 7,554 | -20.8 | 1.2 | -0.3 | 6.7 | | | 14,399 | -18.6 | 1.2 | -0.3 | 6.3 |
| 金属加工機械 | | | | 20,732 | 5.2 | 3.2 | 0.2 | 20.3 | | | 34,713 | 8.6 | 3.0 | 0.3 | 18.6 |
| 印刷機械及び製本機械 | | | | 2,594 | 85.9 | 0.4 | 0.2 | 36.1 | | | 4,944 | 41.3 | 0.4 | 0.1 | 31.6 |
| 建設用・鉱山用機械 | | | | 17,824 | 32.4 | 2.7 | 0.7 | 17.6 | | | 32,077 | 10.9 | 2.7 | 0.3 | 16.8 |
| ポンプ及び遠心分離機 | | | | 13,307 | -18.7 | 2.0 | -0.5 | 13.2 | | | 27,487 | -8.2 | 2.3 | -0.2 | 14.3 |
| 荷役機械 | | | | 9,496 | 14.3 | 1.5 | 0.2 | 16.8 | | | 16,950 | 13.0 | 1.4 | 0.2 | 16.6 |
| 半導体等製造装置 | トン | 1,486 | 75.7 | 10,935 | 80.4 | 1.7 | 0.8 | 4.7 | 3,093 | 74.3 | 22,289 | 69.8 | 1.9 | 0.9 | 4.8 |
| 電気機器 | | | | 71,990 | -1.3 | 11.0 | -0.2 | 6.8 | | | 132,588 | 3.8 | 11.3 | 0.5 | 6.4 |
| 重電機器 | | | | 9,232 | 1.1 | 1.4 | 0.0 | 12.8 | | | 15,029 | 11.6 | 1.3 | 0.1 | 10.7 |
| 電気回路等の機器 | | | | 14,625 | -1.9 | 2.2 | -0.0 | 9.5 | | | 29,469 | 14.6 | 2.5 | 0.4 | 9.5 |
| 電池 | | | | 4,395 | 0.7 | 0.7 | 0.0 | 9.5 | | | 7,786 | -2.5 | 0.7 | -0.0 | 8.7 |
| 半導体等電子部品 | | | | 1,170 | -26.6 | 0.2 | -0.1 | 0.4 | | | 2,240 | -23.0 | 0.2 | -0.1 | 0.4 |
| (IC) | 千個 | 6,971 | -33.9 | 357 | -30.5 | 0.1 | -0.0 | 0.2 | 14,844 | -22.5 | 645 | -36.4 | 0.1 | -0.0 | 0.2 |
| 電気計測機器 | | | | 13,373 | 1.1 | 2.0 | 0.0 | 10.2 | | | 24,756 | -1.0 | 2.1 | -0.0 | 10.1 |
| 輸送用機器 | | | | 234,715 | 42.3 | 35.9 | 11.7 | 14.5 | | | 382,634 | 27.1 | 32.6 | 7.6 | 12.5 |
| 自動車 | 台 | 77,461 | 14.8 | 169,268 | 30.4 | 25.9 | 6.6 | 15.5 | 136,447 | 12.3 | 285,767 | 20.2 | 24.3 | 4.5 | 14.6 |
| (乗用車) | " | 52,713 | 20.2 | 116,134 | 47.5 | 17.8 | 6.3 | 11.8 | 91,060 | 14.1 | 188,849 | 28.8 | 16.1 | 3.9 | 10.8 |
| (貨物自動車) | " | 21,808 | 6.8 | 48,574 | 8.2 | 7.4 | 0.6 | 56.3 | 39,912 | 11.2 | 88,046 | 10.3 | 7.5 | 0.8 | 55.9 |
| 自動車の部分品 | トン | 35,747 | 3.5 | 31,457 | -0.2 | 4.8 | -0.0 | 9.9 | 63,848 | 0.9 | 57,023 | -0.2 | 4.9 | -0.0 | 9.6 |
| 船舶 | 隻 | 1 | 0.0 | 3,821 | 14,878.5 | 0.6 | 0.6 | 5.2 | 3 | 200.0 | 7,895 | 30,847.2 | 0.7 | 0.7 | 2.9 |
| 雑製品 | | | | 31,498 | 0.3 | 4.8 | 0.0 | 8.4 | | | 61,217 | 4.1 | 5.2 | 0.2 | 8.4 |
| 科学光学機器 | | | | 14,278 | 7.9 | 2.2 | 0.2 | 8.2 | | | 25,883 | 7.0 | 2.2 | 0.2 | 7.5 |
| 写真用・映画用材料 | | | | 5,116 | -12.7 | 0.8 | -0.1 | 13.4 | | | 10,788 | -6.4 | 0.9 | -0.1 | 13.8 |
| その他 | | | | 20,420 | 17.4 | 3.1 | 0.5 | 4.2 | | | 35,551 | 11.4 | 3.0 | 0.3 | 3.8 |

横浜港 輸入品別表

| 品名 | 単位 | 平成30年2月分 | | | | | | | 平成30年1月以降累計 | | | | | | |
|---------------|-----|----------|---------------|-------------|---------------|----------|-----------|----------|-------------|---------------|-------------|---------------|----------|-----------|----------|
| | | 数量 | 前年同月 比伸率 % | 価額 (百万円) | 前年同月 比伸率 % | 構成比 % | 増減 寄与度 | 全国比 % | 数量 | 前年同期 比伸率 % | 価額 (百万円) | 前年同期 比伸率 % | 構成比 % | 増減 寄与度 | 全国比 % |
| 総額 | | | | 370,357 | 26.1 | 100.0 | 26.1 | 5.7 | | | 745,013 | 12.7 | 100.0 | 12.7 | 5.5 |
| 食料品及び動物 | | | | 45,391 | 10.9 | 12.3 | 1.5 | 9.6 | | | 92,614 | 6.5 | 12.4 | 0.9 | 9.5 |
| 肉類及び同調製品 | トン | 3,635 | 55.3 | 1,611 | 56.6 | 0.4 | 0.2 | 1.5 | 7,030 | 29.2 | 3,262 | 25.1 | 0.4 | 0.1 | 1.5 |
| 酪農品及び鳥卵 | " | 12,264 | 5.8 | 5,614 | 28.9 | 1.5 | 0.4 | 41.6 | 25,537 | 10.2 | 11,481 | 29.8 | 1.5 | 0.4 | 40.7 |
| 魚介類及び同調製品 | " | 4,344 | 36.1 | 3,562 | 47.9 | 1.0 | 0.4 | 2.9 | 9,249 | 1.2 | 7,866 | 12.9 | 1.1 | 0.1 | 3.0 |
| 穀物及び同調製品 | " | 52,813 | 20.3 | 3,672 | 21.2 | 1.0 | 0.2 | 5.5 | 129,949 | 18.9 | 7,913 | 8.5 | 1.1 | 0.1 | 5.8 |
| 果実 | " | 26,297 | 14.5 | 5,949 | 19.9 | 1.6 | 0.3 | 16.1 | 52,297 | 10.4 | 12,200 | 12.7 | 1.6 | 0.2 | 16.0 |
| 野菜 | " | 38,560 | 44.6 | 7,044 | 32.0 | 1.9 | 0.6 | 15.4 | 75,729 | 23.3 | 14,408 | 17.0 | 1.9 | 0.3 | 16.0 |
| コーヒー | " | 14,378 | -15.9 | 5,669 | -23.2 | 1.5 | -0.6 | 45.7 | 29,962 | 5.4 | 11,761 | -6.0 | 1.6 | -0.1 | 45.0 |
| 飼料 | " | 37,972 | 2.2 | 3,914 | 17.0 | 1.1 | 0.2 | 13.9 | 76,218 | -3.1 | 7,621 | -1.9 | 1.0 | -0.0 | 12.6 |
| 飲料及びたばこ | | | | 8,174 | 78.3 | 2.2 | 1.2 | 9.4 | | | 15,566 | 58.1 | 2.1 | 0.9 | 9.5 |
| 原材料 | | | | 18,877 | 11.2 | 5.1 | 0.6 | 4.9 | | | 36,706 | -1.2 | 4.9 | -0.1 | 4.6 |
| 大豆 | トン | 43,037 | -33.1 | 2,340 | -37.7 | 0.6 | -0.5 | 19.6 | 85,617 | -21.1 | 4,732 | -26.1 | 0.6 | -0.3 | 19.2 |
| 木材 | | | | 560 | 16.9 | 0.2 | 0.0 | 1.8 | | | 1,258 | 9.8 | 0.2 | 0.0 | 1.9 |
| 金属鉱及びびくず | 千トン | 14 | 20.5 | 5,655 | 21.2 | 1.5 | 0.3 | 2.2 | 30 | 15.3 | 12,092 | 4.5 | 1.6 | 0.1 | 2.2 |
| 鉱物性燃料 | | | | 48,734 | 60.9 | 13.2 | 6.3 | 3.2 | | | 82,345 | 16.3 | 11.1 | 1.7 | 2.6 |
| 原油及び粗油 | 千KL | 395 | 48.9 | 19,013 | 82.5 | 5.1 | 2.9 | 2.9 | 597 | -10.9 | 28,394 | 7.5 | 3.8 | 0.3 | 2.1 |
| 石油製品 | | | | 2,343 | -9.4 | 0.6 | -0.1 | 1.3 | | | 4,401 | -37.9 | 0.6 | -0.4 | 1.2 |
| 天然ガス及び製造ガス | 千トン | 517 | 41.7 | 26,256 | 58.7 | 7.1 | 3.3 | 5.4 | 923 | 20.2 | 46,619 | 36.4 | 6.3 | 1.9 | 4.8 |
| (液化石油ガス) | " | 22 | -61.1 | 1,561 | -51.9 | 0.4 | -0.6 | 2.5 | 62 | -41.2 | 4,393 | -23.5 | 0.6 | -0.2 | 3.5 |
| (液化天然ガス) | " | 495 | 60.8 | 24,695 | 85.6 | 6.7 | 3.9 | 5.8 | 861 | 30.0 | 42,226 | 48.5 | 5.7 | 2.1 | 5.0 |
| 動植物性油脂 | トン | 8,787 | 111.8 | 2,200 | 48.0 | 0.6 | 0.2 | 15.3 | 20,514 | 78.1 | 5,019 | 40.2 | 0.7 | 0.2 | 15.9 |
| 化学製品 | | | | 41,965 | 24.2 | 11.3 | 2.8 | 6.0 | | | 87,078 | 12.5 | 11.7 | 1.5 | 6.0 |
| 有機化合物 | | | | 12,868 | 26.1 | 3.5 | 0.9 | 8.5 | | | 25,542 | 11.5 | 3.4 | 0.4 | 8.0 |
| 無機化合物 | トン | 15,164 | 30.9 | 4,879 | 41.0 | 1.3 | 0.5 | 6.6 | 34,709 | -1.7 | 10,349 | 33.6 | 1.4 | 0.4 | 6.4 |
| 精油・香料及び化粧品類 | " | 3,586 | -23.6 | 3,468 | -14.9 | 0.9 | -0.2 | 9.7 | 7,673 | -23.5 | 7,857 | -9.4 | 1.1 | -0.1 | 10.5 |
| プラスチック | " | 28,852 | 34.3 | 8,791 | 35.3 | 2.4 | 0.8 | 10.1 | 56,192 | 8.5 | 18,075 | 18.1 | 2.4 | 0.4 | 9.9 |
| 原料別製品 | | | | 57,295 | 17.3 | 15.5 | 2.9 | 10.0 | | | 120,193 | 10.3 | 16.1 | 1.7 | 10.0 |
| 非金属鉱物製品 | | | | 4,381 | 49.4 | 1.2 | 0.5 | 8.3 | | | 9,400 | 10.4 | 1.3 | 0.1 | 8.1 |
| 鉄鋼 | トン | 17,437 | 18.4 | 4,060 | 69.1 | 1.1 | 0.6 | 5.0 | 36,977 | 0.4 | 7,802 | 27.9 | 1.0 | 0.3 | 4.7 |
| 非鉄金属 | " | 70,921 | -15.8 | 27,859 | 5.0 | 7.5 | 0.4 | 17.6 | 151,392 | -3.6 | 57,843 | 8.6 | 7.8 | 0.7 | 17.8 |
| (アルミニウム及び同合金) | " | 63,538 | -16.8 | 15,856 | -3.1 | 4.3 | -0.2 | 24.9 | 136,397 | -3.0 | 34,248 | 13.0 | 4.6 | 0.6 | 25.3 |
| 金属製品 | | | | 10,253 | 25.4 | 2.8 | 0.7 | 10.2 | | | 22,532 | 14.2 | 3.0 | 0.4 | 10.6 |
| 一般機械 | | | | 52,133 | 9.9 | 14.1 | 1.6 | 8.3 | | | 108,378 | 9.3 | 14.5 | 1.4 | 8.3 |
| 原動機 | トン | 5,524 | 7.6 | 14,097 | -23.3 | 3.8 | -1.5 | 12.1 | 12,861 | 8.1 | 25,885 | -11.8 | 3.5 | -0.5 | 11.3 |
| 事務用機器 | | | | 13,758 | 27.8 | 3.7 | 1.0 | 6.1 | | | 28,100 | 5.7 | 3.8 | 0.2 | 6.0 |
| 建設用・鉱山用機械 | トン | 6,066 | 31.5 | 3,445 | 25.9 | 0.9 | 0.2 | 21.4 | 14,184 | 31.1 | 9,082 | 41.0 | 1.2 | 0.4 | 25.5 |
| 電気機器 | | | | 34,671 | 27.8 | 9.4 | 2.6 | 3.7 | | | 71,352 | 9.4 | 9.6 | 0.9 | 3.5 |
| 重電機器 | | | | 3,082 | 53.2 | 0.8 | 0.4 | 6.2 | | | 6,115 | 4.3 | 0.8 | 0.0 | 5.6 |
| 音響・映像機器(含部品) | | | | 5,401 | 13.4 | 1.5 | 0.2 | 5.5 | | | 11,373 | 0.4 | 1.5 | 0.0 | 5.5 |
| 半導体等電子部品 | | | | 2,067 | -35.5 | 0.6 | -0.4 | 1.0 | | | 3,954 | -28.9 | 0.5 | -0.2 | 0.9 |
| 輸送用機器 | | | | 25,562 | 65.5 | 6.9 | 3.4 | 11.3 | | | 53,087 | 55.2 | 7.1 | 2.9 | 11.1 |
| 自動車 | 台 | 2,216 | 372.5 | 10,683 | 118.9 | 2.9 | 2.0 | 11.2 | 4,413 | 347.6 | 22,134 | 174.3 | 3.0 | 2.1 | 10.8 |
| 自動車の部分品 | トン | 9,980 | 26.3 | 9,668 | 31.3 | 2.6 | 0.8 | 12.7 | 20,447 | 8.9 | 20,647 | 16.9 | 2.8 | 0.5 | 12.9 |
| 雑製品 | | | | 32,412 | 35.6 | 8.8 | 2.9 | 4.0 | | | 66,445 | 7.9 | 8.9 | 0.7 | 4.0 |
| 家具 | トン | 6,510 | 26.0 | 4,025 | 29.5 | 1.1 | 0.3 | 5.9 | 13,429 | -4.6 | 8,189 | 0.6 | 1.1 | 0.0 | 6.0 |
| 衣類及び同附属品 | | | | 13,577 | 52.2 | 3.7 | 1.6 | 5.0 | | | 27,718 | 27.6 | 3.7 | 0.9 | 5.1 |
| 科学光学機器 | | | | 2,678 | -19.2 | 0.7 | -0.2 | 1.9 | | | 5,475 | -34.0 | 0.7 | -0.4 | 1.9 |
| その他 | | | | 2,942 | -1.3 | 0.8 | -0.0 | 3.2 | | | 6,230 | -2.2 | 0.8 | -0.0 | 2.9 |

横浜港 地域（国）別表（平成30年2月分）

| 地域又は国 | 輸 出 | | | | | 輸 入 | | | | | 出超額 （-は入超） （百万円） |
|---------------|--------------|---------------|----------|-----------|----------|--------------|---------------|----------|-----------|----------|------------------------|
| | 価 額 （百万円） | 前年同月 比伸率 % | 構成比 % | 増減 寄与度 | 全国比 % | 価 額 （百万円） | 前年同月 比伸率 % | 構成比 % | 増減 寄与度 | 全国比 % | |
| 総 額 | 653,651 | 9.6 | 100.0 | 9.6 | 10.1 | 370,357 | 26.1 | 100.0 | 26.1 | 5.7 | 283,294 |
| ア シ ア | 310,846 | -2.7 | 47.6 | -1.5 | 9.2 | 209,113 | 40.0 | 56.5 | 20.3 | 6.6 | 101,732 |
| 大韓民国 | 34,179 | 4.9 | 5.2 | 0.3 | 7.2 | 20,327 | 24.5 | 5.5 | 1.4 | 7.0 | 13,852 |
| 中華人民共和国 | 108,957 | -10.5 | 16.7 | -2.1 | 10.1 | 107,206 | 53.6 | 28.9 | 12.7 | 7.1 | 1,752 |
| 台湾 | 31,014 | 3.9 | 4.7 | 0.2 | 8.4 | 8,470 | 17.8 | 2.3 | 0.4 | 3.8 | 22,544 |
| 香港 | 19,324 | -14.7 | 3.0 | -0.6 | 6.3 | 247 | -20.7 | 0.1 | -0.0 | 1.4 | 19,077 |
| ベトナム | 12,254 | -37.9 | 1.9 | -1.3 | 9.9 | 10,727 | 46.3 | 2.9 | 1.2 | 6.1 | 1,526 |
| タイ | 29,539 | 2.3 | 4.5 | 0.1 | 10.4 | 15,796 | -0.5 | 4.3 | -0.0 | 7.1 | 13,743 |
| シンガポール | 13,207 | 40.9 | 2.0 | 0.6 | 6.1 | 4,449 | 20.2 | 1.2 | 0.3 | 4.1 | 8,758 |
| マレーシア | 12,938 | 11.1 | 2.0 | 0.2 | 10.8 | 21,408 | 73.9 | 5.8 | 3.1 | 11.8 | -8,470 |
| フィリピン | 13,688 | 14.3 | 2.1 | 0.3 | 13.3 | 3,959 | 11.9 | 1.1 | 0.1 | 4.4 | 9,730 |
| インドネシア | 14,045 | 6.4 | 2.1 | 0.1 | 10.4 | 10,131 | 33.3 | 2.7 | 0.9 | 4.8 | 3,914 |
| インド | 8,263 | 17.4 | 1.3 | 0.2 | 9.0 | 3,923 | 38.2 | 1.1 | 0.4 | 6.5 | 4,341 |
| 中 東 | 20,513 | -25.9 | 3.1 | -1.2 | 9.7 | 22,801 | 71.0 | 6.2 | 3.2 | 3.0 | -2,288 |
| イラン | 1,800 | 103.5 | 0.3 | 0.2 | 19.6 | 0 | -99.3 | 0.0 | -0.0 | 0.0 | 1,799 |
| サウジアラビア | 3,710 | -35.7 | 0.6 | -0.3 | 8.1 | 14,911 | 64.8 | 4.0 | 2.0 | 4.8 | -11,201 |
| クウェート | 1,174 | 21.2 | 0.2 | 0.0 | 7.0 | 1,316 | -43.4 | 0.4 | -0.3 | 2.6 | -142 |
| カタール | 994 | -28.4 | 0.2 | -0.1 | 7.1 | 2,293 | 1,809.7 | 0.6 | 0.7 | 2.0 | -1,299 |
| アラブ首長国連邦 | 8,095 | -35.4 | 1.2 | -0.7 | 11.4 | 3,635 | 225.2 | 1.0 | 0.9 | 1.8 | 4,459 |
| 西 欧 | 58,112 | 2.5 | 8.9 | 0.2 | 7.2 | 50,753 | 20.9 | 13.7 | 3.0 | 6.3 | 7,359 |
| 英国 | 10,565 | -2.5 | 1.6 | -0.0 | 8.5 | 5,274 | 63.4 | 1.4 | 0.7 | 8.8 | 5,290 |
| オランダ | 5,854 | -15.4 | 0.9 | -0.2 | 4.5 | 2,697 | 40.4 | 0.7 | 0.3 | 10.2 | 3,157 |
| ベルギー | 5,691 | 11.6 | 0.9 | 0.1 | 9.6 | 1,839 | 1.7 | 0.5 | 0.0 | 7.1 | 3,852 |
| フランス | 3,356 | -13.3 | 0.5 | -0.1 | 5.1 | 6,573 | -25.0 | 1.8 | -0.7 | 7.3 | -3,217 |
| ドイツ | 12,431 | 7.6 | 1.9 | 0.1 | 6.5 | 10,291 | 18.7 | 2.8 | 0.6 | 4.7 | 2,141 |
| スペイン | 3,934 | 19.2 | 0.6 | 0.1 | 9.4 | 3,754 | 69.3 | 1.0 | 0.5 | 13.1 | 180 |
| イタリア | 4,364 | -26.4 | 0.7 | -0.3 | 9.7 | 10,377 | 122.7 | 2.8 | 1.9 | 9.2 | -6,012 |
| トルコ | 4,076 | 21.6 | 0.6 | 0.1 | 12.3 | 347 | -29.5 | 0.1 | -0.0 | 4.9 | 3,729 |
| 中 東 欧・ロ シ ア 等 | 9,873 | -19.6 | 1.5 | -0.4 | 6.5 | 5,347 | -23.5 | 1.4 | -0.6 | 2.8 | 4,526 |
| ロシア | 5,886 | -28.6 | 0.9 | -0.4 | 8.5 | 2,809 | -38.7 | 0.8 | -0.6 | 2.1 | 3,078 |
| 北 米 | 129,363 | 40.1 | 19.8 | 6.2 | 9.4 | 39,742 | -9.1 | 10.7 | -1.4 | 5.2 | 89,621 |
| カナダ | 2,352 | 47.8 | 0.4 | 0.1 | 2.5 | 5,714 | 26.8 | 1.5 | 0.4 | 5.0 | -3,363 |
| アメリカ合衆国 | 127,012 | 40.0 | 19.4 | 6.1 | 10.0 | 34,028 | -13.3 | 9.2 | -1.8 | 5.3 | 92,984 |
| 中 南 米 | 69,818 | 70.4 | 10.7 | 4.8 | 25.6 | 16,018 | -1.0 | 4.3 | -0.1 | 6.1 | 53,800 |
| メキシコ | 22,011 | -9.5 | 3.4 | -0.4 | 25.4 | 3,119 | -2.9 | 0.8 | -0.0 | 5.6 | 18,893 |
| コロンビア | 2,121 | -12.5 | 0.3 | -0.1 | 21.9 | 1,327 | -20.2 | 0.4 | -0.1 | 14.8 | 794 |
| チリ | 5,912 | 131.1 | 0.9 | 0.6 | 27.2 | 2,612 | 6.2 | 0.7 | 0.1 | 3.5 | 3,300 |
| ブラジル | 3,327 | 25.3 | 0.5 | 0.1 | 8.3 | 5,928 | -8.3 | 1.6 | -0.2 | 9.3 | -2,601 |
| ア フ リ カ | 13,048 | 12.3 | 2.0 | 0.2 | 19.3 | 2,731 | -48.9 | 0.7 | -0.9 | 4.1 | 10,317 |
| 南アフリカ共和国 | 3,959 | -2.1 | 0.6 | -0.0 | 18.2 | 1,051 | -49.2 | 0.3 | -0.3 | 2.7 | 2,908 |
| 大 洋 州 | 42,077 | 19.7 | 6.4 | 1.2 | 20.8 | 23,850 | 41.7 | 6.4 | 2.4 | 5.2 | 18,228 |
| オーストラリア | 35,351 | 28.9 | 5.4 | 1.3 | 21.1 | 20,002 | 50.8 | 5.4 | 2.3 | 4.8 | 15,350 |
| ニュージーランド | 4,952 | -8.0 | 0.8 | -0.1 | 24.4 | 3,780 | 31.2 | 1.0 | 0.3 | 18.8 | 1,173 |
| E U | 53,995 | 0.6 | 8.3 | 0.1 | 6.9 | 50,400 | 24.9 | 13.6 | 3.4 | 6.9 | 3,595 |
| A S E A N | 100,025 | 2.3 | 15.3 | 0.4 | 10.0 | 68,125 | 30.8 | 18.4 | 5.5 | 6.6 | 31,900 |

横浜港 地域（国）別品別表 <輸出> （平成30年2月分）

| 品名 | アジア | | | | 中華人民共和国 | | | | ASEAN | | | |
|----------------|-------------|---------------|----------|-----------|-------------|---------------|----------|-----------|-------------|---------------|----------|-----------|
| | 価額 (百万円) | 前年同月 比伸率 % | 構成比 % | 増減 寄与度 | 価額 (百万円) | 前年同月 比伸率 % | 構成比 % | 増減 寄与度 | 価額 (百万円) | 前年同月 比伸率 % | 構成比 % | 増減 寄与度 |
| 総額 | 310,846 | -2.7 | 100.0 | -2.7 | 108,957 | -10.5 | 100.0 | -10.5 | 100,025 | 2.3 | 100.0 | 2.3 |
| 食料品及び動物 | 3,239 | -1.8 | 1.0 | -0.0 | 205 | -54.2 | 0.2 | -0.2 | 1,084 | 10.0 | 1.1 | 0.1 |
| 飲料及びたばこ | 539 | -16.5 | 0.2 | -0.0 | 94 | 14.9 | 0.1 | 0.0 | 83 | 6.8 | 0.1 | 0.0 |
| 原材料 | 7,124 | -15.1 | 2.3 | -0.4 | 2,370 | -50.1 | 2.2 | -2.0 | 1,585 | 5.3 | 1.6 | 0.1 |
| 金属鉱及びびくず | 2,824 | -19.1 | 0.9 | -0.2 | 956 | -63.8 | 0.9 | -1.4 | 133 | 1,134.4 | 0.1 | 0.1 |
| 鉱物性燃料 | 1,717 | -55.8 | 0.6 | -0.7 | 703 | 21.6 | 0.6 | 0.1 | 738 | 67.3 | 0.7 | 0.3 |
| 石油製品 | 1,639 | -56.9 | 0.5 | -0.7 | 670 | 29.5 | 0.6 | 0.1 | 702 | 66.6 | 0.7 | 0.3 |
| 動植物性油脂 | 47 | -9.4 | 0.0 | -0.0 | 8 | -35.9 | 0.0 | -0.0 | 13 | 19.1 | 0.0 | 0.0 |
| 化学製品 | 45,297 | -11.1 | 14.6 | -1.8 | 14,694 | -24.4 | 13.5 | -3.9 | 11,171 | 3.4 | 11.2 | 0.4 |
| 有機化合物 | 4,818 | -12.0 | 1.5 | -0.2 | 1,116 | -55.9 | 1.0 | -1.2 | 984 | 15.4 | 1.0 | 0.1 |
| 無機化合物 | 3,207 | -2.6 | 1.0 | -0.0 | 866 | -1.6 | 0.8 | -0.0 | 546 | 31.2 | 0.5 | 0.1 |
| 染料・なめし剤及び着色剤 | 4,770 | -5.3 | 1.5 | -0.1 | 975 | -29.5 | 0.9 | -0.3 | 1,799 | 3.0 | 1.8 | 0.1 |
| 医薬品 | 1,534 | -2.6 | 0.5 | -0.0 | 955 | -17.3 | 0.9 | -0.2 | 167 | 8.7 | 0.2 | 0.0 |
| 精油・香料及び化粧品類 | 7,979 | 18.4 | 2.6 | 0.4 | 2,881 | 38.3 | 2.6 | 0.7 | 1,272 | 2.2 | 1.3 | 0.0 |
| プラスチック | 16,246 | -18.0 | 5.2 | -1.1 | 5,856 | -29.3 | 5.4 | -2.0 | 4,297 | 13.2 | 4.3 | 0.5 |
| 原料別製品 | 37,249 | -0.9 | 12.0 | -0.1 | 11,524 | -16.8 | 10.6 | -1.9 | 13,389 | 6.7 | 13.4 | 0.9 |
| ゴム製品 | 2,567 | -6.3 | 0.8 | -0.1 | 890 | -19.6 | 0.8 | -0.2 | 1,011 | 19.4 | 1.0 | 0.2 |
| 非金属鉱物製品 | 3,431 | -4.3 | 1.1 | -0.0 | 1,020 | -39.5 | 0.9 | -0.5 | 1,092 | 23.3 | 1.1 | 0.2 |
| 鉄鋼 | 7,120 | 2.5 | 2.3 | 0.1 | 1,864 | -8.6 | 1.7 | -0.1 | 3,024 | 9.6 | 3.0 | 0.3 |
| （鉄鋼のフラットロール製品） | 2,974 | 12.6 | 1.0 | 0.1 | 878 | -10.2 | 0.8 | -0.1 | 1,227 | 24.4 | 1.2 | 0.2 |
| 非鉄金属 | 12,915 | -1.8 | 4.2 | -0.1 | 3,666 | -2.7 | 3.4 | -0.1 | 4,566 | -7.0 | 4.6 | -0.3 |
| 金属製品 | 6,911 | 8.2 | 2.2 | 0.2 | 2,532 | -14.8 | 2.3 | -0.4 | 2,303 | 11.2 | 2.3 | 0.2 |
| 一般機械 | 97,013 | -5.3 | 31.2 | -1.7 | 41,765 | -3.7 | 38.3 | -1.3 | 26,466 | -22.9 | 26.5 | -8.0 |
| 原動機 | 14,548 | -39.7 | 4.7 | -3.0 | 6,046 | -19.0 | 5.5 | -1.2 | 5,359 | -59.6 | 5.4 | -8.1 |
| （自動車用エンジン） | 5,926 | 2.7 | 1.9 | 0.0 | 1,268 | -11.3 | 1.2 | -0.1 | 3,462 | 16.3 | 3.5 | 0.5 |
| 事務用機器 | 3,528 | -28.9 | 1.1 | -0.4 | 1,481 | -41.6 | 1.4 | -0.9 | 1,036 | -12.7 | 1.0 | -0.2 |
| 金属加工機械 | 12,639 | 5.0 | 4.1 | 0.2 | 5,984 | -4.0 | 5.5 | -0.2 | 3,353 | 24.5 | 3.4 | 0.7 |
| 印刷機械及び製本機械 | 1,292 | 10.6 | 0.4 | 0.0 | 854 | 151.5 | 0.8 | 0.4 | 161 | -70.8 | 0.2 | -0.4 |
| 建設用・鉱山用機械 | 7,117 | 16.8 | 2.3 | 0.3 | 1,355 | 198.7 | 1.2 | 0.7 | 2,545 | -12.2 | 2.5 | -0.4 |
| ポンプ及び遠心分離機 | 8,397 | -3.6 | 2.7 | -0.1 | 3,007 | 1.9 | 2.8 | 0.0 | 2,722 | -12.6 | 2.7 | -0.4 |
| 荷役機械 | 4,608 | 5.8 | 1.5 | 0.1 | 1,018 | -35.1 | 0.9 | -0.5 | 2,393 | 25.0 | 2.4 | 0.5 |
| 半導体等製造装置 | 10,876 | 80.6 | 3.5 | 1.5 | 5,742 | 27.7 | 5.3 | 1.0 | 20 | -89.3 | 0.0 | -0.2 |
| 電気機器 | 39,366 | -2.6 | 12.7 | -0.3 | 17,076 | -15.3 | 15.7 | -2.5 | 11,578 | 18.8 | 11.6 | 1.9 |
| 重電機器 | 6,615 | 17.5 | 2.1 | 0.3 | 1,410 | -19.6 | 1.3 | -0.3 | 3,238 | 64.3 | 3.2 | 1.3 |
| 電気回路等の機器 | 10,120 | -9.6 | 3.3 | -0.3 | 6,181 | -17.7 | 5.7 | -1.1 | 2,380 | 6.7 | 2.4 | 0.2 |
| 電池 | 541 | 51.3 | 0.2 | 0.1 | 322 | 129.6 | 0.3 | 0.1 | 19 | 63.0 | 0.0 | 0.0 |
| 半導体等電子部品 | 913 | -34.1 | 0.3 | -0.1 | 178 | -47.9 | 0.2 | -0.1 | 526 | -32.1 | 0.5 | -0.3 |
| （IC） | 300 | -40.9 | 0.1 | -0.1 | 19 | -85.3 | 0.0 | -0.1 | 181 | -14.8 | 0.2 | -0.0 |
| 電気計測機器 | 8,575 | 1.7 | 2.8 | 0.0 | 3,003 | -3.2 | 2.8 | -0.1 | 1,891 | 12.9 | 1.9 | 0.2 |
| 輸送用機器 | 48,562 | 11.1 | 15.6 | 1.5 | 9,508 | 7.6 | 8.7 | 0.6 | 26,521 | 29.7 | 26.5 | 6.2 |
| 自動車 | 28,725 | -1.3 | 9.2 | -0.1 | 5,163 | 11.8 | 4.7 | 0.4 | 13,252 | 6.6 | 13.2 | 0.8 |
| （乗用車） | 15,925 | 7.3 | 5.1 | 0.3 | 5,140 | 11.9 | 4.7 | 0.5 | 5,124 | 35.0 | 5.1 | 1.4 |
| （貨物自動車） | 10,300 | -1.4 | 3.3 | -0.0 | 24 | -15.3 | 0.0 | -0.0 | 6,146 | 7.2 | 6.1 | 0.4 |
| 自動車の部分品 | 14,015 | 10.2 | 4.5 | 0.4 | 4,132 | 1.9 | 3.8 | 0.1 | 7,814 | 20.3 | 7.8 | 1.4 |
| 船舶 | 3,821 | 14,878.5 | 1.2 | 1.2 | --- | --- | --- | --- | 3,821 | 全増 | 3.8 | 3.9 |
| 雑製品 | 18,114 | -2.0 | 5.8 | -0.1 | 7,141 | 4.0 | 6.6 | 0.2 | 3,933 | -2.2 | 3.9 | -0.1 |
| 科学光学機器 | 8,524 | 6.9 | 2.7 | 0.2 | 3,952 | 6.3 | 3.6 | 0.2 | 1,377 | -1.4 | 1.4 | -0.0 |
| 写真用・映画用材料 | 3,606 | -15.1 | 1.2 | -0.2 | 958 | -14.6 | 0.9 | -0.1 | 853 | -20.0 | 0.9 | -0.2 |
| その他 | 12,579 | 28.4 | 4.0 | 0.9 | 3,871 | 18.2 | 3.6 | 0.5 | 3,462 | 21.1 | 3.5 | 0.6 |

横浜港 地域（国）別品別表 <輸出> （平成30年2月分）

| 品名 | アメリカ合衆国 | | | | E U | | | | 中南米 | | | |
|----------------|-------------|---------------|----------|-----------|-------------|---------------|----------|-----------|-------------|---------------|----------|-----------|
| | 価額 (百万円) | 前年同月 比伸率 % | 構成比 % | 増減 寄与度 | 価額 (百万円) | 前年同月 比伸率 % | 構成比 % | 増減 寄与度 | 価額 (百万円) | 前年同月 比伸率 % | 構成比 % | 増減 寄与度 |
| 総額 | 127,012 | 40.0 | 100.0 | 40.0 | 53,995 | 0.6 | 100.0 | 0.6 | 69,818 | 70.4 | 100.0 | 70.4 |
| 食料品及び動物 | 600 | 12.8 | 0.5 | 0.1 | 240 | 0.5 | 0.4 | 0.0 | 18 | -63.9 | 0.0 | -0.1 |
| 飲料及びたばこ | 110 | 39.3 | 0.1 | 0.0 | 39 | 6.6 | 0.1 | 0.0 | 4 | 58.7 | 0.0 | 0.0 |
| 原材料 | 623 | 76.8 | 0.5 | 0.3 | 1,465 | -4.7 | 2.7 | -0.1 | 166 | -70.6 | 0.2 | -1.0 |
| 金属鉱及びびくず | 101 | 160.1 | 0.1 | 0.1 | 8 | -91.8 | 0.0 | -0.2 | --- | 全減 | --- | -0.0 |
| 鉱物性燃料 | 66 | 77.4 | 0.1 | 0.0 | 48 | -50.4 | 0.1 | -0.1 | 2,756 | 10,877.8 | 3.9 | 6.7 |
| 石油製品 | 65 | 80.0 | 0.1 | 0.0 | 44 | -53.9 | 0.1 | -0.1 | 2,755 | 12,713.1 | 3.9 | 6.7 |
| 動植物性油脂 | 41 | 5.2 | 0.0 | 0.0 | 53 | -73.5 | 0.1 | -0.3 | 55 | 11,623.2 | 0.1 | 0.1 |
| 化学製品 | 5,319 | -9.3 | 4.2 | -0.6 | 4,123 | -13.3 | 7.6 | -1.2 | 1,014 | -1.3 | 1.5 | -0.0 |
| 有機化合物 | 761 | -42.6 | 0.6 | -0.6 | 1,007 | -29.1 | 1.9 | -0.8 | 167 | 38.9 | 0.2 | 0.1 |
| 無機化合物 | 422 | 28.5 | 0.3 | 0.1 | 283 | -9.4 | 0.5 | -0.1 | 41 | -20.6 | 0.1 | -0.0 |
| 染料・なめし剤及び着色剤 | 443 | 10.4 | 0.3 | 0.0 | 351 | 55.1 | 0.7 | 0.2 | 69 | -36.9 | 0.1 | -0.1 |
| 医薬品 | 269 | 21.5 | 0.2 | 0.1 | 406 | 0.2 | 0.8 | 0.0 | --- | --- | --- | --- |
| 精油・香料及び化粧品類 | 483 | -9.2 | 0.4 | -0.1 | 311 | -48.9 | 0.6 | -0.6 | 34 | -21.7 | 0.0 | -0.0 |
| プラスチック | 1,277 | -8.4 | 1.0 | -0.1 | 954 | -10.0 | 1.8 | -0.2 | 420 | -3.7 | 0.6 | -0.0 |
| 原料別製品 | 5,140 | -5.8 | 4.0 | -0.4 | 3,982 | 21.2 | 7.4 | 1.3 | 2,662 | -24.8 | 3.8 | -2.1 |
| ゴム製品 | 681 | -50.3 | 0.5 | -0.8 | 1,452 | 45.0 | 2.7 | 0.8 | 747 | 9.3 | 1.1 | 0.2 |
| 非金属鉱物製品 | 294 | -12.3 | 0.2 | -0.0 | 275 | 33.2 | 0.5 | 0.1 | 33 | -43.8 | 0.0 | -0.1 |
| 鉄鋼 | 299 | -24.2 | 0.2 | -0.1 | 314 | -10.7 | 0.6 | -0.1 | 638 | 18.3 | 0.9 | 0.2 |
| (鉄鋼のフラットロール製品) | 140 | -22.1 | 0.1 | -0.0 | 213 | -28.5 | 0.4 | -0.2 | 339 | 34.3 | 0.5 | 0.2 |
| 非鉄金属 | 1,074 | 8.8 | 0.8 | 0.1 | 899 | 82.3 | 1.7 | 0.8 | 220 | -18.2 | 0.3 | -0.1 |
| 金属製品 | 2,409 | 27.4 | 1.9 | 0.6 | 762 | -20.2 | 1.4 | -0.4 | 960 | -50.1 | 1.4 | -2.3 |
| 一般機械 | 27,273 | 24.1 | 21.5 | 5.8 | 11,711 | -7.6 | 21.7 | -1.8 | 11,426 | -14.2 | 16.4 | -4.6 |
| 原動機 | 5,137 | 10.8 | 4.0 | 0.6 | 2,515 | -29.4 | 4.7 | -1.9 | 3,940 | 47.9 | 5.6 | 3.1 |
| (自動車用エンジン) | 3,162 | -6.1 | 2.5 | -0.2 | 1,598 | -15.4 | 3.0 | -0.5 | 2,809 | 14.6 | 4.0 | 0.9 |
| 事務用機器 | 2,540 | 61.4 | 2.0 | 1.1 | 686 | -28.6 | 1.3 | -0.5 | 355 | -49.9 | 0.5 | -0.9 |
| 金属加工機械 | 3,709 | 3.2 | 2.9 | 0.1 | 2,941 | 53.5 | 5.4 | 1.9 | 588 | -63.0 | 0.8 | -2.4 |
| 印刷機械及び製本機械 | 1,062 | 6,083.0 | 0.8 | 1.2 | 55 | -66.7 | 0.1 | -0.2 | 180 | 457.7 | 0.3 | 0.4 |
| 建設用・鉱山用機械 | 4,969 | 47.0 | 3.9 | 1.8 | 1,143 | 22.1 | 2.1 | 0.4 | 230 | 76.4 | 0.3 | 0.2 |
| ポンプ及び遠心分離機 | 1,538 | 10.4 | 1.2 | 0.2 | 1,000 | -21.3 | 1.9 | -0.5 | 696 | -59.7 | 1.0 | -2.5 |
| 荷役機械 | 2,566 | 47.2 | 2.0 | 0.9 | 663 | 33.4 | 1.2 | 0.3 | 389 | -17.6 | 0.6 | -0.2 |
| 半導体等製造装置 | 59 | 全増 | 0.0 | 0.1 | --- | 全減 | --- | -0.0 | --- | --- | --- | --- |
| 電気機器 | 13,999 | 14.9 | 11.0 | 2.0 | 10,519 | -12.8 | 19.5 | -2.9 | 3,048 | 2.7 | 4.4 | 0.2 |
| 重電機器 | 573 | 13.3 | 0.5 | 0.1 | 1,234 | -28.4 | 2.3 | -0.9 | 271 | -8.4 | 0.4 | -0.1 |
| 電気回路等の機器 | 1,172 | 21.4 | 0.9 | 0.2 | 904 | 33.2 | 1.7 | 0.4 | 1,444 | 142.1 | 2.1 | 2.1 |
| 電池 | 2,586 | 121.0 | 2.0 | 1.6 | 1,133 | -58.0 | 2.1 | -2.9 | 22 | 505.0 | 0.0 | 0.0 |
| 半導体等電子部品 | 112 | 2.1 | 0.1 | 0.0 | 129 | 111.0 | 0.2 | 0.1 | 4 | -80.3 | 0.0 | -0.0 |
| (IC) | 2 | 338.5 | 0.0 | 0.0 | 52 | 4,951.4 | 0.1 | 0.1 | 3 | 全増 | 0.0 | 0.0 |
| 電気計測機器 | 1,405 | 12.6 | 1.1 | 0.2 | 2,433 | 3.7 | 4.5 | 0.2 | 689 | -25.1 | 1.0 | -0.6 |
| 輸送用機器 | 66,366 | 80.7 | 52.3 | 32.7 | 15,521 | 18.4 | 28.7 | 4.5 | 46,478 | 170.5 | 66.6 | 71.5 |
| 自動車 | 61,266 | 101.3 | 48.2 | 34.0 | 12,279 | 24.3 | 22.7 | 4.5 | 13,223 | 23.4 | 18.9 | 6.1 |
| (乗用車) | 54,412 | 130.6 | 42.8 | 34.0 | 10,805 | 20.4 | 20.0 | 3.4 | 4,397 | 27.5 | 6.3 | 2.3 |
| (貨物自動車) | 6,652 | -2.7 | 5.2 | -0.2 | 1,474 | 61.8 | 2.7 | 1.0 | 8,117 | 27.0 | 11.6 | 4.2 |
| 自動車の部分品 | 4,707 | -14.0 | 3.7 | -0.8 | 3,012 | -2.4 | 5.6 | -0.1 | 6,219 | -3.4 | 8.9 | -0.5 |
| 船舶 | --- | --- | --- | --- | --- | --- | --- | --- | --- | --- | --- | --- |
| 雑製品 | 5,510 | -0.4 | 4.3 | -0.0 | 4,302 | 7.9 | 8.0 | 0.6 | 1,717 | -7.1 | 2.5 | -0.3 |
| 科学光学機器 | 2,718 | 1.5 | 2.1 | 0.0 | 1,991 | 11.9 | 3.7 | 0.4 | 419 | 21.9 | 0.6 | 0.2 |
| 写真用・映画用材料 | 545 | -5.1 | 0.4 | -0.0 | 416 | -19.3 | 0.8 | -0.2 | 301 | 24.3 | 0.4 | 0.1 |
| その他 | 1,965 | 0.5 | 1.5 | 0.0 | 1,991 | 17.3 | 3.7 | 0.5 | 475 | 6.0 | 0.7 | 0.1 |

横浜港 地域（国）別品別表 <輸出> （平成30年2月分）

| 品名 | 中 東 | | | | オーストラリア | | | | アフリカ | | | |
|----------------|-------------|---------------|----------|-----------|-------------|---------------|----------|-----------|-------------|---------------|----------|-----------|
| | 価額 (百万円) | 前年同月 比伸率 % | 構成比 % | 増減 寄与度 | 価額 (百万円) | 前年同月 比伸率 % | 構成比 % | 増減 寄与度 | 価額 (百万円) | 前年同月 比伸率 % | 構成比 % | 増減 寄与度 |
| 総額 | 20,513 | -25.9 | 100.0 | -25.9 | 35,351 | 28.9 | 100.0 | 28.9 | 13,048 | 12.3 | 100.0 | 12.3 |
| 食料品及び動物 | 129 | 2.4 | 0.6 | 0.0 | 229 | -39.5 | 0.6 | -0.5 | 649 | 135.7 | 5.0 | 3.2 |
| 飲料及びたばこ | 0 | 全増 | 0.0 | 0.0 | 39 | 28.0 | 0.1 | 0.0 | --- | --- | --- | --- |
| 原材料 | 104 | 57.1 | 0.5 | 0.1 | 42 | 152.2 | 0.1 | 0.1 | 38 | -17.2 | 0.3 | -0.1 |
| 金属鉱及びびくず | --- | --- | --- | --- | --- | 全減 | --- | -0.0 | --- | --- | --- | --- |
| 鉱物性燃料 | 96 | 42.3 | 0.5 | 0.1 | 2,796 | 18.9 | 7.9 | 1.6 | 5 | 55.7 | 0.0 | 0.0 |
| 石油製品 | 95 | 40.6 | 0.5 | 0.1 | 2,796 | 18.9 | 7.9 | 1.6 | 4 | 37.0 | 0.0 | 0.0 |
| 動植物性油脂 | 1 | 113.4 | 0.0 | 0.0 | --- | 全減 | --- | -0.0 | --- | --- | --- | --- |
| 化学製品 | 704 | 45.8 | 3.4 | 0.8 | 358 | -27.3 | 1.0 | -0.5 | 273 | 87.4 | 2.1 | 1.1 |
| 有機化合物 | 67 | 25.4 | 0.3 | 0.0 | 2 | -88.9 | 0.0 | -0.1 | 110 | 3,674.9 | 0.8 | 0.9 |
| 無機化合物 | 41 | -43.9 | 0.2 | -0.1 | 10 | 5.3 | 0.0 | 0.0 | 15 | 全増 | 0.1 | 0.1 |
| 染料・なめし剤及び着色剤 | 19 | -71.8 | 0.1 | -0.2 | 155 | -19.5 | 0.4 | -0.1 | 44 | -50.1 | 0.3 | -0.4 |
| 医薬品 | --- | --- | --- | --- | --- | 全減 | --- | -0.2 | 13 | 全増 | 0.1 | 0.1 |
| 精油・香料及び化粧品類 | 69 | 30.7 | 0.3 | 0.1 | 21 | 15.8 | 0.1 | 0.0 | 37 | 全増 | 0.3 | 0.3 |
| プラスチック | 88 | -36.2 | 0.4 | -0.2 | 92 | -8.9 | 0.3 | -0.0 | 22 | 9.3 | 0.2 | 0.0 |
| 原料別製品 | 1,256 | -31.6 | 6.1 | -2.1 | 387 | -27.7 | 1.1 | -0.5 | 1,288 | 35.5 | 9.9 | 2.9 |
| ゴム製品 | 933 | -26.7 | 4.5 | -1.2 | 248 | 8.9 | 0.7 | 0.1 | 767 | 34.6 | 5.9 | 1.7 |
| 非金属鉱物製品 | 92 | -20.3 | 0.4 | -0.1 | 39 | -25.4 | 0.1 | -0.0 | 38 | -17.5 | 0.3 | -0.1 |
| 鉄鋼 | 27 | -40.3 | 0.1 | -0.1 | 8 | -74.0 | 0.0 | -0.1 | 23 | -40.8 | 0.2 | -0.1 |
| （鉄鋼のフラットロール製品） | 19 | -53.3 | 0.1 | -0.1 | 6 | -72.9 | 0.0 | -0.1 | 5 | -78.0 | 0.0 | -0.1 |
| 非鉄金属 | 5 | -95.8 | 0.0 | -0.4 | 3 | -70.2 | 0.0 | -0.0 | 25 | 57.7 | 0.2 | 0.1 |
| 金属製品 | 142 | -24.1 | 0.7 | -0.2 | 46 | 4.9 | 0.1 | 0.0 | 188 | 192.0 | 1.4 | 1.1 |
| 一般機械 | 3,718 | -36.9 | 18.1 | -7.9 | 1,908 | -4.8 | 5.4 | -0.4 | 1,863 | -14.1 | 14.3 | -2.6 |
| 原動機 | 1,520 | -26.1 | 7.4 | -1.9 | 63 | -16.0 | 0.2 | -0.0 | 283 | -49.2 | 2.2 | -2.4 |
| （自動車用エンジン） | 1,408 | 2.6 | 6.9 | 0.1 | 41 | -19.6 | 0.1 | -0.0 | 224 | -45.8 | 1.7 | -1.6 |
| 事務用機器 | 55 | 50.5 | 0.3 | 0.1 | 194 | -79.0 | 0.5 | -2.7 | 100 | 324.6 | 0.8 | 0.7 |
| 金属加工機械 | 22 | -79.6 | 0.1 | -0.3 | 51 | 517.7 | 0.1 | 0.2 | 141 | 34.1 | 1.1 | 0.3 |
| 印刷機械及び製本機械 | --- | --- | --- | --- | 1 | 全増 | 0.0 | 0.0 | 3 | -77.9 | 0.0 | -0.1 |
| 建設用・鉱山用機械 | 520 | -6.8 | 2.5 | -0.1 | 804 | 95.5 | 2.3 | 1.4 | 723 | 14.1 | 5.5 | 0.8 |
| ポンプ及び遠心分離機 | 640 | -64.1 | 3.1 | -4.1 | 221 | 32.6 | 0.6 | 0.2 | 171 | -10.1 | 1.3 | -0.2 |
| 荷役機械 | 307 | -38.4 | 1.5 | -0.7 | 255 | 24.1 | 0.7 | 0.2 | 67 | -48.9 | 0.5 | -0.6 |
| 半導体等製造装置 | --- | 全減 | --- | -0.1 | --- | --- | --- | --- | --- | --- | --- | --- |
| 電気機器 | 1,589 | -39.2 | 7.7 | -3.7 | 843 | 1.8 | 2.4 | 0.1 | 1,299 | 117.0 | 10.0 | 6.0 |
| 重電機器 | 93 | -84.7 | 0.5 | -1.9 | 48 | -33.8 | 0.1 | -0.1 | 81 | 155.1 | 0.6 | 0.4 |
| 電気回路等の機器 | 442 | -59.3 | 2.2 | -2.3 | 16 | -47.4 | 0.0 | -0.1 | 467 | 88.7 | 3.6 | 1.9 |
| 電池 | 56 | -49.7 | 0.3 | -0.2 | 24 | 98.6 | 0.1 | 0.0 | --- | 全減 | --- | -0.0 |
| 半導体等電子部品 | 0 | -61.0 | 0.0 | -0.0 | 1 | 106.1 | 0.0 | 0.0 | 9 | 23.1 | 0.1 | 0.0 |
| （IC） | --- | --- | --- | --- | --- | --- | --- | --- | --- | 全減 | --- | -0.0 |
| 電気計測機器 | 46 | -54.9 | 0.2 | -0.2 | 65 | 655.4 | 0.2 | 0.2 | 46 | 24.4 | 0.4 | 0.1 |
| 輸送用機器 | 11,822 | -23.2 | 57.6 | -12.9 | 26,735 | 37.9 | 75.6 | 26.8 | 7,039 | 1.0 | 53.9 | 0.6 |
| 自動車 | 10,025 | -23.5 | 48.9 | -11.1 | 26,274 | 38.5 | 74.3 | 26.7 | 6,318 | 0.7 | 48.4 | 0.4 |
| （乗用車） | 5,805 | -31.0 | 28.3 | -9.4 | 17,009 | 31.5 | 48.1 | 14.9 | 1,317 | 15.3 | 10.1 | 1.5 |
| （貨物自動車） | 3,900 | -12.1 | 19.0 | -1.9 | 9,163 | 53.2 | 25.9 | 11.6 | 4,744 | 3.0 | 36.4 | 1.2 |
| 自動車の部分品 | 1,583 | -17.7 | 7.7 | -1.2 | 453 | 6.8 | 1.3 | 0.1 | 625 | 11.7 | 4.8 | 0.6 |
| 船舶 | --- | --- | --- | --- | --- | --- | --- | --- | --- | --- | --- | --- |
| 雑製品 | 684 | 56.0 | 3.3 | 0.9 | 366 | -12.2 | 1.0 | -0.2 | 260 | 52.2 | 2.0 | 0.8 |
| 科学光学機器 | 226 | 221.8 | 1.1 | 0.6 | 217 | 41.5 | 0.6 | 0.2 | 50 | 59.0 | 0.4 | 0.2 |
| 写真用・映画用材料 | 155 | 77.8 | 0.8 | 0.2 | 25 | -68.2 | 0.1 | -0.2 | 32 | -32.8 | 0.2 | -0.1 |
| その他 | 410 | -47.0 | 2.0 | -1.3 | 1,648 | 68.8 | 4.7 | 2.4 | 335 | 13.6 | 2.6 | 0.3 |

横浜港 地域（国）別品別表 <輸入> （平成30年2月分）

| 品名 | アジア | | | | 中華人民共和国 | | | | ASEAN | | | |
|---------------|-------------|---------------|----------|-----------|-------------|---------------|----------|-----------|-------------|---------------|----------|-----------|
| | 価額 (百万円) | 前年同月 比伸率 % | 構成比 % | 増減 寄与度 | 価額 (百万円) | 前年同月 比伸率 % | 構成比 % | 増減 寄与度 | 価額 (百万円) | 前年同月 比伸率 % | 構成比 % | 増減 寄与度 |
| 総額 | 209,113 | 40.0 | 100.0 | 40.0 | 107,206 | 53.6 | 100.0 | 53.6 | 68,125 | 30.8 | 100.0 | 30.8 |
| 食料品及び動物 | 16,184 | 18.4 | 7.7 | 1.7 | 8,376 | 33.0 | 7.8 | 3.0 | 5,941 | 1.2 | 8.7 | 0.1 |
| 肉類及び同調製品 | 1,161 | 72.2 | 0.6 | 0.3 | 727 | 173.8 | 0.7 | 0.7 | 410 | 3.6 | 0.6 | 0.0 |
| 酪農品及び鳥卵 | 186 | 122.3 | 0.1 | 0.1 | 23 | 882.8 | 0.0 | 0.0 | 144 | 125.0 | 0.2 | 0.2 |
| 魚介類及び同調製品 | 1,536 | 33.8 | 0.7 | 0.3 | 758 | 22.9 | 0.7 | 0.2 | 576 | 18.5 | 0.8 | 0.2 |
| 穀物及び同調製品 | 864 | -19.6 | 0.4 | -0.1 | 458 | 23.9 | 0.4 | 0.1 | 295 | -53.9 | 0.4 | -0.7 |
| 果実 | 1,869 | 9.1 | 0.9 | 0.1 | 732 | -0.7 | 0.7 | -0.0 | 648 | -6.4 | 1.0 | -0.1 |
| 野菜 | 4,522 | 24.7 | 2.2 | 0.6 | 4,170 | 26.4 | 3.9 | 1.2 | 194 | -5.2 | 0.3 | -0.0 |
| コーヒー | 773 | -26.5 | 0.4 | -0.2 | 9 | 全増 | 0.0 | 0.0 | 755 | -12.0 | 1.1 | -0.2 |
| 飼料 | 560 | 21.7 | 0.3 | 0.1 | 239 | 136.2 | 0.2 | 0.2 | 186 | -24.3 | 0.3 | -0.1 |
| 飲料及びたばこ | 331 | 147.6 | 0.2 | 0.1 | 214 | 249.3 | 0.2 | 0.2 | 34 | 12.2 | 0.0 | 0.0 |
| 原材料 | 7,500 | 31.4 | 3.6 | 1.2 | 3,005 | 78.7 | 2.8 | 1.9 | 3,098 | 16.5 | 4.5 | 0.8 |
| 大豆 | 41 | 30.8 | 0.0 | 0.0 | 41 | 30.8 | 0.0 | 0.0 | --- | --- | --- | --- |
| 木材 | 200 | 144.9 | 0.1 | 0.1 | 101 | 161.0 | 0.1 | 0.1 | 96 | 123.3 | 0.1 | 0.1 |
| 金属鉱及びびくず | 3,014 | 22.7 | 1.4 | 0.4 | 62 | 311.7 | 0.1 | 0.1 | 1,796 | 36.8 | 2.6 | 0.9 |
| 鉱物性燃料 | 16,712 | 58.1 | 8.0 | 4.1 | 44 | 30.5 | 0.0 | 0.0 | 15,449 | 69.2 | 22.7 | 12.1 |
| 原油及び粗油 | --- | --- | --- | --- | --- | --- | --- | --- | --- | --- | --- | --- |
| 石油製品 | 1,421 | -37.6 | 0.7 | -0.6 | 27 | 34.6 | 0.0 | 0.0 | 253 | -74.4 | 0.4 | -1.4 |
| 天然ガス及び製造ガス | 15,271 | 84.4 | 7.3 | 4.7 | --- | --- | --- | --- | 15,196 | 86.7 | 22.3 | 13.5 |
| (液化石油ガス) | 75 | -46.7 | 0.0 | -0.0 | --- | --- | --- | --- | --- | --- | --- | --- |
| (液化天然ガス) | 15,196 | 86.7 | 7.3 | 4.7 | --- | --- | --- | --- | 15,196 | 86.7 | 22.3 | 13.5 |
| 動植物性油脂 | 816 | 40.5 | 0.4 | 0.2 | 22 | 189.0 | 0.0 | 0.0 | 694 | 192.8 | 1.0 | 0.9 |
| 化学製品 | 25,920 | 65.1 | 12.4 | 6.8 | 13,849 | 77.6 | 12.9 | 8.7 | 5,141 | 40.3 | 7.5 | 2.8 |
| 有機化合物 | 8,771 | 92.4 | 4.2 | 2.8 | 6,540 | 105.5 | 6.1 | 4.8 | 471 | 47.0 | 0.7 | 0.3 |
| 無機化合物 | 3,880 | 108.4 | 1.9 | 1.4 | 1,490 | 45.5 | 1.4 | 0.7 | 133 | -34.6 | 0.2 | -0.1 |
| 精油・香料及び化粧品類 | 1,836 | -8.7 | 0.9 | -0.1 | 863 | 8.5 | 0.8 | 0.1 | 706 | -20.0 | 1.0 | -0.3 |
| プラスチック | 5,948 | 45.6 | 2.8 | 1.2 | 1,535 | 44.7 | 1.4 | 0.7 | 2,525 | 60.5 | 3.7 | 1.8 |
| 原料別製品 | 36,648 | 43.7 | 17.5 | 7.5 | 15,656 | 66.1 | 14.6 | 8.9 | 10,487 | 38.0 | 15.4 | 5.5 |
| 非金属鉱物製品 | 3,709 | 62.8 | 1.8 | 1.0 | 2,561 | 100.9 | 2.4 | 1.8 | 680 | 14.7 | 1.0 | 0.2 |
| 鉄鋼 | 2,874 | 88.9 | 1.4 | 0.9 | 1,013 | 208.4 | 0.9 | 1.0 | 763 | 154.5 | 1.1 | 0.9 |
| 非鉄金属 | 13,266 | 38.5 | 6.3 | 2.5 | 3,262 | 58.1 | 3.0 | 1.7 | 3,321 | 52.8 | 4.9 | 2.2 |
| (アルミニウム及び同合金) | 3,717 | 49.1 | 1.8 | 0.8 | 2,407 | 43.9 | 2.2 | 1.1 | 706 | 186.5 | 1.0 | 0.9 |
| 金属製品 | 8,211 | 41.6 | 3.9 | 1.6 | 5,178 | 56.5 | 4.8 | 2.7 | 1,458 | 17.4 | 2.1 | 0.4 |
| 一般機械 | 34,453 | 43.4 | 16.5 | 7.0 | 22,644 | 59.9 | 21.1 | 12.1 | 7,732 | 27.9 | 11.4 | 3.2 |
| 原動機 | 2,929 | 11.6 | 1.4 | 0.2 | 1,709 | 14.5 | 1.6 | 0.3 | 664 | 10.7 | 1.0 | 0.1 |
| 事務用機器 | 13,633 | 30.4 | 6.5 | 2.1 | 10,650 | 44.5 | 9.9 | 4.7 | 2,676 | -2.6 | 3.9 | -0.1 |
| 建設用・鉱山用機械 | 2,076 | 151.4 | 1.0 | 0.8 | 1,850 | 165.8 | 1.7 | 1.7 | 81 | 197.5 | 0.1 | 0.1 |
| 電気機器 | 29,731 | 23.6 | 14.2 | 3.8 | 19,632 | 36.3 | 18.3 | 7.5 | 7,026 | 2.2 | 10.3 | 0.3 |
| 重電機器 | 2,624 | 47.0 | 1.3 | 0.6 | 1,882 | 64.7 | 1.8 | 1.1 | 364 | -5.5 | 0.5 | -0.0 |
| 音響・映像機器(含部品) | 4,970 | 12.6 | 2.4 | 0.4 | 2,977 | -9.0 | 2.8 | -0.4 | 1,091 | 57.2 | 1.6 | 0.8 |
| 半導体等電子部品 | 1,830 | -26.6 | 0.9 | -0.4 | 1,520 | -20.4 | 1.4 | -0.6 | 135 | 10.3 | 0.2 | 0.0 |
| 輸送用機器 | 8,377 | 25.4 | 4.0 | 1.1 | 4,913 | 32.5 | 4.6 | 1.7 | 1,665 | -0.7 | 2.4 | -0.0 |
| 自動車 | 354 | 66.9 | 0.2 | 0.1 | 175 | 23.9 | 0.2 | 0.0 | 68 | 22.0 | 0.1 | 0.0 |
| 自動車の部分品 | 6,240 | 29.7 | 3.0 | 1.0 | 3,584 | 60.7 | 3.3 | 1.9 | 1,460 | -5.4 | 2.1 | -0.2 |
| 雑製品 | 30,299 | 44.5 | 14.5 | 6.3 | 18,206 | 54.7 | 17.0 | 9.2 | 9,854 | 33.4 | 14.5 | 4.7 |
| 家具 | 3,668 | 30.6 | 1.8 | 0.6 | 2,949 | 39.7 | 2.8 | 1.2 | 450 | -12.7 | 0.7 | -0.1 |
| 衣類及び同附属品 | 13,516 | 54.3 | 6.5 | 3.2 | 7,366 | 64.6 | 6.9 | 4.1 | 5,617 | 47.9 | 8.2 | 3.5 |
| 科学光学機器 | 2,272 | -2.8 | 1.1 | -0.0 | 859 | -10.6 | 0.8 | -0.1 | 714 | -7.4 | 1.0 | -0.1 |
| その他 | 2,143 | 22.0 | 1.0 | 0.3 | 647 | 36.9 | 0.6 | 0.2 | 1,003 | 10.4 | 1.5 | 0.2 |

横浜港 地域（国）別品別表 <輸入>（平成30年2月分）

| 品名 | アメリカ合衆国 | | | | EU | | | | 中南米 | | | |
|---------------|-------------|---------------|----------|-----------|-------------|---------------|----------|-----------|-------------|---------------|----------|-----------|
| | 価額 (百万円) | 前年同月 比伸率 % | 構成比 % | 増減 寄与度 | 価額 (百万円) | 前年同月 比伸率 % | 構成比 % | 増減 寄与度 | 価額 (百万円) | 前年同月 比伸率 % | 構成比 % | 増減 寄与度 |
| 総額 | 34,028 | -13.3 | 100.0 | -13.3 | 50,400 | 24.9 | 100.0 | 24.9 | 16,018 | -1.0 | 100.0 | -1.0 |
| 食料品及び動物 | 5,914 | 32.2 | 17.4 | 3.7 | 7,861 | 9.2 | 15.6 | 1.6 | 6,752 | -13.3 | 42.2 | -6.4 |
| 肉類及び同調製品 | 15 | 102.5 | 0.0 | 0.0 | 255 | 49.7 | 0.5 | 0.2 | 150 | 14.3 | 0.9 | 0.1 |
| 酪農品及び鳥卵 | 806 | 23.3 | 2.4 | 0.4 | 1,702 | 21.9 | 3.4 | 0.8 | 41 | -37.7 | 0.3 | -0.2 |
| 魚介類及び同調製品 | 243 | 114.5 | 0.7 | 0.3 | 1,112 | 70.6 | 2.2 | 1.1 | 186 | 57.5 | 1.2 | 0.4 |
| 穀物及び同調製品 | 899 | 58.6 | 2.6 | 0.8 | 527 | 0.6 | 1.0 | 0.0 | 42 | 75.1 | 0.3 | 0.1 |
| 果実 | 1,229 | 34.3 | 3.6 | 0.8 | 345 | 4.8 | 0.7 | 0.0 | 1,666 | 10.4 | 10.4 | 1.0 |
| 野菜 | 1,004 | 25.2 | 2.9 | 0.5 | 813 | 82.0 | 1.6 | 0.9 | 222 | 1.7 | 1.4 | 0.0 |
| コーヒー | 108 | -1.9 | 0.3 | -0.0 | 191 | 43.7 | 0.4 | 0.1 | 3,831 | -27.9 | 23.9 | -9.1 |
| 飼料 | 684 | -11.3 | 2.0 | -0.2 | 1,878 | 49.9 | 3.7 | 1.5 | 40 | 12.1 | 0.2 | 0.0 |
| 飲料及びたばこ | 601 | -8.3 | 1.8 | -0.1 | 6,009 | 120.7 | 11.9 | 8.1 | 965 | -2.1 | 6.0 | -0.1 |
| 原材料 | 2,652 | -41.3 | 7.8 | -4.8 | 2,246 | 69.8 | 4.5 | 2.3 | 1,707 | 30.1 | 10.7 | 2.4 |
| 大豆 | 1,702 | -39.8 | 5.0 | -2.9 | --- | --- | --- | --- | --- | --- | --- | --- |
| 木材 | 22 | -66.5 | 0.1 | -0.1 | 217 | 9.6 | 0.4 | 0.0 | 35 | 38.2 | 0.2 | 0.1 |
| 金属鉱及びびくず | 386 | -64.2 | 1.1 | -1.8 | 1,184 | 149.5 | 2.4 | 1.8 | 525 | 42.8 | 3.3 | 1.0 |
| 鉱物性燃料 | 1,751 | -46.8 | 5.1 | -3.9 | 88 | 24.6 | 0.2 | 0.0 | --- | --- | --- | --- |
| 原油及び粗油 | --- | --- | --- | --- | --- | --- | --- | --- | --- | --- | --- | --- |
| 石油製品 | 188 | 2.3 | 0.6 | 0.0 | 76 | 32.9 | 0.2 | 0.0 | --- | --- | --- | --- |
| 天然ガス及び製造ガス | 743 | -76.1 | 2.2 | -6.0 | --- | --- | --- | --- | --- | --- | --- | --- |
| (液化石油ガス) | 743 | -76.1 | 2.2 | -6.0 | --- | --- | --- | --- | --- | --- | --- | --- |
| (液化天然ガス) | --- | --- | --- | --- | --- | --- | --- | --- | --- | --- | --- | --- |
| 動植物性油脂 | 19 | 114.2 | 0.1 | 0.0 | 1,172 | 78.9 | 2.3 | 1.3 | 92 | 4.7 | 0.6 | 0.0 |
| 化学製品 | 6,024 | -15.2 | 17.7 | -2.8 | 6,150 | 1.1 | 12.2 | 0.2 | 781 | -29.1 | 4.9 | -2.0 |
| 有機化合物 | 2,218 | 7.2 | 6.5 | 0.4 | 1,003 | -12.7 | 2.0 | -0.4 | 225 | -39.8 | 1.4 | -0.9 |
| 無機化合物 | 134 | -84.3 | 0.4 | -1.8 | 390 | -7.0 | 0.8 | -0.1 | 168 | -26.1 | 1.0 | -0.4 |
| 精油・香料及び化粧品類 | 360 | -41.0 | 1.1 | -0.6 | 1,229 | -5.9 | 2.4 | -0.2 | 1 | -97.3 | 0.0 | -0.3 |
| プラスチック | 1,358 | 1.2 | 4.0 | 0.0 | 841 | 19.5 | 1.7 | 0.3 | 58 | -33.4 | 0.4 | -0.2 |
| 原料別製品 | 1,450 | -34.7 | 4.3 | -2.0 | 3,858 | -4.7 | 7.7 | -0.5 | 3,570 | 16.2 | 22.3 | 3.1 |
| 非金属鉱物製品 | 189 | -44.7 | 0.6 | -0.4 | 439 | 73.9 | 0.9 | 0.5 | 12 | -44.6 | 0.1 | -0.1 |
| 鉄鋼 | 84 | 54.8 | 0.2 | 0.1 | 227 | -54.3 | 0.5 | -0.7 | 547 | 758.9 | 3.4 | 3.0 |
| 非鉄金属 | 66 | -42.6 | 0.2 | -0.1 | 489 | -10.7 | 1.0 | -0.1 | 2,817 | -3.3 | 17.6 | -0.6 |
| (アルミニウム及び同合金) | 34 | -27.8 | 0.1 | -0.0 | 252 | -21.0 | 0.5 | -0.2 | 1,997 | -3.8 | 12.5 | -0.5 |
| 金属製品 | 545 | -19.1 | 1.6 | -0.3 | 1,395 | -11.5 | 2.8 | -0.5 | 55 | 151.6 | 0.3 | 0.2 |
| 一般機械 | 7,777 | -29.5 | 22.9 | -8.3 | 7,851 | -28.1 | 15.6 | -7.6 | 957 | 83.0 | 6.0 | 2.7 |
| 原動機 | 6,738 | -28.5 | 19.8 | -6.8 | 3,889 | -33.8 | 7.7 | -4.9 | 443 | 39.2 | 2.8 | 0.8 |
| 事務用機器 | 42 | -50.1 | 0.1 | -0.1 | 74 | -42.2 | 0.1 | -0.1 | 2 | -93.1 | 0.0 | -0.2 |
| 建設用・鉱山用機械 | 291 | -4.9 | 0.9 | -0.0 | 773 | -51.7 | 1.5 | -2.1 | 300 | 34,317.0 | 1.9 | 1.8 |
| 電気機器 | 1,985 | 208.0 | 5.8 | 3.4 | 2,353 | 63.5 | 4.7 | 2.3 | 506 | -39.7 | 3.2 | -2.1 |
| 重電機器 | 86 | 21.4 | 0.3 | 0.0 | 359 | 170.2 | 0.7 | 0.6 | 3 | -87.6 | 0.0 | -0.1 |
| 音響・映像機器(含部品) | 399 | 26.3 | 1.2 | 0.2 | 30 | 251.4 | 0.1 | 0.1 | --- | 全減 | --- | -0.1 |
| 半導体等電子部品 | --- | 全減 | --- | -0.0 | --- | 全減 | --- | -0.4 | 236 | -57.7 | 1.5 | -2.0 |
| 輸送用機器 | 5,039 | 27.4 | 14.8 | 2.8 | 11,311 | 175.4 | 22.4 | 17.9 | 388 | 99.1 | 2.4 | 1.2 |
| 自動車 | 3,095 | 42.4 | 9.1 | 2.3 | 7,177 | 195.8 | 14.2 | 11.8 | 10 | -24.4 | 0.1 | -0.0 |
| 自動車の部分品 | 621 | 20.0 | 1.8 | 0.3 | 2,074 | 41.3 | 4.1 | 1.5 | 368 | 164.7 | 2.3 | 1.4 |
| 雑製品 | 636 | -33.2 | 1.9 | -0.8 | 1,260 | -21.1 | 2.5 | -0.8 | 116 | -54.5 | 0.7 | -0.9 |
| 家具 | 14 | -62.0 | 0.0 | -0.1 | 301 | 43.4 | 0.6 | 0.2 | 16 | -64.4 | 0.1 | -0.2 |
| 衣類及び同附属品 | 35 | 52.1 | 0.1 | 0.0 | 8 | -79.5 | 0.0 | -0.1 | --- | 全減 | --- | -0.1 |
| 科学光学機器 | 185 | 80.1 | 0.5 | 0.2 | 168 | -78.8 | 0.3 | -1.5 | 47 | -41.6 | 0.3 | -0.2 |
| その他 | 180 | -52.1 | 0.5 | -0.5 | 242 | 35.0 | 0.5 | 0.2 | 185 | 553.9 | 1.2 | 1.0 |

横浜港 地域（国）別品別表 <輸入>（平成30年2月分）

| 品名 | 中 東 | | | | オーストラリア | | | | アフリカ | | | |
|---------------|-------------|---------------|----------|-----------|-------------|---------------|----------|-----------|-------------|---------------|----------|-----------|
| | 価額 (百万円) | 前年同月 比伸率 % | 構成比 % | 増減 寄与度 | 価額 (百万円) | 前年同月 比伸率 % | 構成比 % | 増減 寄与度 | 価額 (百万円) | 前年同月 比伸率 % | 構成比 % | 増減 寄与度 |
| 総 額 | 22,801 | 71.0 | 100.0 | 71.0 | 20,002 | 50.8 | 100.0 | 50.8 | 2,731 | -48.9 | 100.0 | -48.9 |
| 食料品及び動物 | 353 | 72.8 | 1.5 | 1.1 | 3,667 | 19.2 | 18.3 | 4.5 | 1,338 | -41.9 | 49.0 | -18.0 |
| 肉類及び同調製品 | --- | --- | --- | --- | 30 | -18.7 | 0.2 | -0.1 | --- | --- | --- | --- |
| 酪農品及び鳥卵 | --- | --- | --- | --- | 1,638 | 18.7 | 8.2 | 1.9 | --- | --- | --- | --- |
| 魚介類及び同調製品 | 9 | 全増 | 0.0 | 0.1 | --- | 全減 | --- | -0.3 | 193 | 1,141.5 | 7.1 | 3.3 |
| 穀物及び同調製品 | 1 | -56.9 | 0.0 | -0.0 | 688 | 98.3 | 3.4 | 2.6 | 4 | -9.4 | 0.1 | -0.0 |
| 果実 | 309 | 54.0 | 1.4 | 0.8 | 247 | 316.2 | 1.2 | 1.4 | 219 | 50.4 | 8.0 | 1.4 |
| 野菜 | 32 | 全増 | 0.1 | 0.2 | 15 | -27.6 | 0.1 | -0.0 | 27 | 52.6 | 1.0 | 0.2 |
| コーヒー | 1 | 全増 | 0.0 | 0.0 | --- | --- | --- | --- | 633 | -12.2 | 23.2 | -1.6 |
| 飼料 | --- | --- | --- | --- | 723 | -7.1 | 3.6 | -0.4 | 3 | -77.1 | 0.1 | -0.2 |
| 飲料及びたばこ | 4 | 554.4 | 0.0 | 0.0 | 131 | 164.0 | 0.7 | 0.6 | 61 | 286.3 | 2.2 | 0.8 |
| 原材料 | 487 | 201.6 | 2.1 | 2.4 | 616 | 35.4 | 3.1 | 1.2 | 146 | -55.6 | 5.4 | -3.4 |
| 大豆 | --- | --- | --- | --- | --- | --- | --- | --- | --- | --- | --- | --- |
| 木材 | --- | --- | --- | --- | 1 | -53.4 | 0.0 | -0.0 | --- | --- | --- | --- |
| 金属鉱及びびくず | 483 | 199.4 | 2.1 | 2.4 | 51 | 43.5 | 0.3 | 0.1 | 8 | -88.3 | 0.3 | -1.1 |
| 鉱物性燃料 | 19,791 | 102.3 | 86.8 | 75.1 | 10,359 | 154.4 | 51.8 | 47.4 | 3 | -92.4 | 0.1 | -0.7 |
| 原油及び粗油 | 18,403 | 88.2 | 80.7 | 64.6 | 610 | -4.0 | 3.0 | -0.2 | --- | --- | --- | --- |
| 石油製品 | 645 | 全増 | 2.8 | 4.8 | 4 | -58.1 | 0.0 | -0.0 | 3 | -92.4 | 0.1 | -0.7 |
| 天然ガス及び製造ガス | 743 | 全増 | 3.3 | 5.6 | 9,499 | 244.8 | 47.5 | 50.8 | --- | --- | --- | --- |
| (液化石油ガス) | 743 | 全増 | 3.3 | 5.6 | --- | --- | --- | --- | --- | --- | --- | --- |
| (液化天然ガス) | --- | --- | --- | --- | 9,499 | 244.8 | 47.5 | 50.8 | --- | --- | --- | --- |
| 動植物性油脂 | 45 | -42.2 | 0.2 | -0.2 | --- | 全減 | --- | -0.0 | 27 | -49.9 | 1.0 | -0.5 |
| 化学製品 | 373 | 173.5 | 1.6 | 1.8 | 561 | 24.9 | 2.8 | 0.8 | 50 | -52.4 | 1.8 | -1.0 |
| 有機化合物 | 80 | 60.1 | 0.4 | 0.2 | --- | 全減 | --- | -0.0 | 27 | 25.1 | 1.0 | 0.1 |
| 無機化合物 | 51 | 61.7 | 0.2 | 0.1 | 203 | 378.0 | 1.0 | 1.2 | 0 | 全増 | 0.0 | 0.0 |
| 精油・香料及び化粧品類 | --- | 全減 | --- | -0.0 | 26 | -70.3 | 0.1 | -0.5 | 4 | 197.0 | 0.2 | 0.1 |
| プラスチック | 212 | 424.1 | 0.9 | 1.3 | 171 | 4.7 | 0.9 | 0.1 | --- | --- | --- | --- |
| 原料別製品 | 1,670 | -41.3 | 7.3 | -8.8 | 4,211 | -7.5 | 21.1 | -2.6 | 921 | -62.4 | 33.7 | -28.6 |
| 非金属鉱物製品 | --- | --- | --- | --- | 22 | -28.9 | 0.1 | -0.1 | 6 | 2,608.8 | 0.2 | 0.1 |
| 鉄鋼 | --- | --- | --- | --- | 117 | -23.1 | 0.6 | -0.3 | --- | 全減 | --- | -0.6 |
| 非鉄金属 | 1,657 | -40.0 | 7.3 | -8.3 | 4,023 | -5.9 | 20.1 | -1.9 | 895 | -62.6 | 32.8 | -28.1 |
| (アルミニウム及び同合金) | 1,633 | -40.0 | 7.2 | -8.2 | 3,473 | -7.0 | 17.4 | -2.0 | 669 | -58.3 | 24.5 | -17.5 |
| 金属製品 | --- | 全減 | --- | -0.2 | 31 | -53.7 | 0.2 | -0.3 | --- | --- | --- | --- |
| 一般機械 | 14 | -79.6 | 0.1 | -0.4 | 111 | -20.6 | 0.6 | -0.2 | --- | 全減 | --- | -0.1 |
| 原動機 | --- | --- | --- | --- | 88 | -31.8 | 0.4 | -0.3 | --- | --- | --- | --- |
| 事務用機器 | --- | --- | --- | --- | --- | --- | --- | --- | --- | --- | --- | --- |
| 建設用・鉱山用機械 | --- | --- | --- | --- | 5 | 65.7 | 0.0 | 0.0 | --- | --- | --- | --- |
| 電気機器 | 4 | 9.4 | 0.0 | 0.0 | 10 | -90.9 | 0.0 | -0.7 | 49 | 20,492.8 | 1.8 | 0.9 |
| 重電機器 | --- | --- | --- | --- | 9 | 全増 | 0.0 | 0.1 | --- | --- | --- | --- |
| 音響・映像機器(含部品) | --- | --- | --- | --- | --- | --- | --- | --- | 1 | 全増 | 0.0 | 0.0 |
| 半導体等電子部品 | --- | --- | --- | --- | --- | --- | --- | --- | --- | --- | --- | --- |
| 輸送用機器 | --- | 全減 | --- | -0.0 | 269 | -24.7 | 1.3 | -0.7 | 12 | 69.3 | 0.4 | 0.1 |
| 自動車 | --- | 全減 | --- | -0.0 | --- | --- | --- | --- | --- | --- | --- | --- |
| 自動車の部分品 | --- | --- | --- | --- | 268 | -24.9 | 1.3 | -0.7 | 12 | 69.3 | 0.4 | 0.1 |
| 雑製品 | 14 | 114.4 | 0.1 | 0.1 | 23 | 1,970.8 | 0.1 | 0.2 | 21 | -22.9 | 0.8 | -0.1 |
| 家具 | --- | 全減 | --- | -0.0 | 6 | 全増 | 0.0 | 0.0 | 1 | -37.0 | 0.0 | -0.0 |
| 衣類及び同附属品 | 11 | 全増 | 0.0 | 0.1 | --- | --- | --- | --- | 6 | -64.0 | 0.2 | -0.2 |
| 科学光学機器 | 3 | 全増 | 0.0 | 0.0 | --- | --- | --- | --- | --- | --- | --- | --- |
| その他 | 46 | -7.9 | 0.2 | -0.0 | 43 | 1,032.7 | 0.2 | 0.3 | 103 | 5,294.7 | 3.8 | 1.9 |

◎参考

1 統計地域

貿易額は、横浜港に所在する税関官署の管轄区域に蔵置された貨物の通関額によるものである。

2 統計上の時期

- (1) 輸出は、当該輸出貨物を積載する船舶又は航空機の出港日。
- (2) 輸入は、当該輸入貨物の輸入許可の日(蔵入貨物、移入貨物、総保入貨物及び輸入許可前引取貨物は、それぞれ当該貨物の蔵入、移入、総保入、輸入許可前引取の承認の日)。

3 品目分類

品目分類は、「国際統一商品分類(HS)」に準拠した「輸出入統計品目表」等を参考にして作成された概況品目分類基準表によった。

4 地域(国)別

(1) [EU(欧州連合)](28カ国)

スウェーデン、デンマーク、英国、アイルランド、オランダ、ベルギー、ルクセンブルク、フランス、ドイツ、ポルトガル、スペイン、イタリア、マルタ、フィンランド、ポーランド、オーストリア、ハンガリー、ギリシャ、ルーマニア、ブルガリア、キプロス、エストニア、ラトビア、リトアニア、クロアチア、スロベニア、チェコ、スロバキア

(2) [ASEAN(東南アジア諸国連合)](10カ国)

ベトナム、タイ、シンガポール、マレーシア、ブルネイ、フィリピン、インドネシア、カンボジア、ラオス、ミャンマー

(3) 「中華人民共和国」は、香港及びマカオを含まない。

5 数量

数量は、「輸出入統計品目表」に記載されている単位を基本とし、単位未満は切り捨てた。但し、桁数が大きいものは千単位とし、単位未満は四捨五入した。

6 価額

原則として、輸出はFOB価格、輸入はCIF価格による。

※ 数量又は価額欄に示した符号等は、下記の意味を示したものである。

- (1) 「---」は、実績皆無のもの
- (2) 「0」は、表示の単位に満たないもの
- (3) 「空欄」は、単位を設けていないもの又は単位が異なるため集計できないもの
- (4) 数量及び価額の()内は、前年同期の値を示す

7 寄与度

寄与度とは、全体の伸率に対し、各品目がどの程度貢献(寄与)したのかを示すもの。

[計算式]

$$\text{寄与度} = \frac{\text{個々の品目の当期輸出(入)額} - \text{個々の品目の前年同期輸出(入)額}}{\text{前年同期の輸出(入)総額}} \times 100$$

◎この資料に関する問い合わせ・貿易統計資料の閲覧先

横浜税関 調査部 調査統計課 一般統計係 (横浜税関本関1階)
〒231-8401 横浜市中区海岸通1-1 TEL 045-212-6103(直通)
横浜税関ホームページ <http://www.customs.go.jp/yokohama/>
税関ホームページ <http://www.customs.go.jp>

※ 本資料を他に転載する場合には、横浜税関の資料による旨を必ず注記して下さい。