



## 横浜税関管内貿易速報（平成 30 年 5 月分）のポイント

### 【輸出】

平成 30 年 5 月の横浜税関管内の輸出額は 8,726 億円、対前年同月比 5.9%増で、13 ヶ月連続の増加となった。全国比は 13.8%（対前年同月比 0.3 ポイント下降）。

輸出額の増加は、主に「鉄鋼」、「精油・香料・化粧品類」、「医薬品」の輸出が増加したためである。

#### 《参考 1：主要増減品目》

（増加） 鋼管等の鉄鋼（対前年同月比 8.4%増・寄与度+0.7、主にアラブ首長国連邦向け）、化粧品等の精油・香料・化粧品類（同 45.9%増・寄与度+0.6、主にシンガポール向け）、医薬品（同 58.2%増・寄与度+0.5、主に英国向け）が増加した。

（減少） タンカー等の船舶（同 99.96%減・寄与度-0.8、主に香港向け）、乗用車（排気量 2,000 cc超 3,000 cc以下）等の自動車（同 2.3%減・寄与度-0.5、主に米国向け）が減少した。

#### 《参考 2：全国》

- 輸出額は 6 兆 3,233 億円。対前年同月比は 8.1%増で、18 ヶ月連続の増加となった。

### 【輸入】

平成 30 年 5 月の横浜税関管内の輸入額は 1 兆 1,618 億円、対前年同月比 8.2%増で、17 ヶ月連続の増加となった。全国比は 16.8%（対前年同月比 0.9 ポイント下降）。

輸入額の増加は、主に「液化天然ガス」、「自動車」、「有機化合物」の輸入が増加したためである。

#### 《参考 1：主要増減品目》

（増加） 液化天然ガス（対前年同月比 12.7%増（数量同 3.2%増）・寄与度+1.6、主にオーストラリアから）、乗用車（排気量 1,500 cc超 3,000 cc以下）等の自動車（同 25.0%増・寄与度+1.2、主にドイツから）、有機化合物（同 40.9%増・寄与度+1.1、主にベルギーから）が増加した。

#### 《参考 2：全国》

- 輸入額は 6 兆 9,016 億円。対前年同月比は 14.0%増で、2 ヶ月連続の増加となった。

### 【差引】

結果、平成 30 年 5 月の横浜税関管内の輸出額から輸入額を差し引いた金額は 2,892 億円の赤字で、19 ヶ月連続の赤字となった。

#### 《参考：全国》

- 差引額は 5,783 億円の赤字で、3 ヶ月ぶりの赤字となった。

# 横浜税関管内貿易速報

平成30年6月18日  
横浜税関

(平成30年5月分)

| 貿易額 | 輸 出       |         |        | 輸 入       |         |        | 差 引      |         |
|-----|-----------|---------|--------|-----------|---------|--------|----------|---------|
|     | 価 額       | 前年同月比伸率 | 全国比    | 価 額       | 前年同月比伸率 | 全国比    | 価 額      | 前年同月比伸率 |
| 管 内 | 8,726億円   | 5.9%    | 13.8%  | 1兆1,618億円 | 8.2%    | 16.8%  | ▲2,892億円 | 15.9%   |
| 全 国 | 6兆3,233億円 | 8.1%    | 100.0% | 6兆9,016億円 | 14.0%   | 100.0% | ▲5,783億円 | 2.8倍    |

|                            |   | 商 品 別 動 向 (前年同月比伸率) 《寄与度》  |  |  |  | 地 域 (国) 別 動 向 (前年同月比伸率)  |  |  |  |  |  |  |  |
|----------------------------|---|--|--|--|--|--|--|--|--|--|--|--|--|
| 横<br>浜<br>税<br>関<br>管<br>内 | 輸 | <b>【主要品目】</b><br>1. 自 動 車 1,842 億円( ▲2.3%)<br>2. 鉄 鋼 726 億円( 8.4%)<br>3. 有 機 化 合 物 395 億円( ▲0.1%)<br><b>【主要増加品目】</b><br>① 鉄鋼 726 億円 (8.4%) 《0.7》<br>② 精油・香料・化粧品類 153 億円 (45.9%) 《0.6》<br>③ 医薬品 113 億円 (58.2%) 《0.5》  |  |  |  | <b>【主要減少品目】</b><br>① 船舶 0 億円 (▲100.0%) 《▲0.8》<br>② 自動車 1,842 億円 (▲2.3%) 《▲0.5》<br>③ 重電機器 77 億円 (▲29.2%) 《▲0.4》 |  |  |  | ○ ア ジ ア 4,870 億円( 8.5%)<br>[ 中華人民共和国 1,823 億円( 14.4%) ]<br>[ A S E A N 1,448 億円( 15.1%) ]<br>○ アメリカ合衆国 1,415 億円( ▲8.0%)<br>○ E U 756 億円( 15.6%)  |  |  |  |
|                            | 入 | <b>【主要品目】</b><br>1. 原 油 ・ 粗 油 1,986 億円( ▲2.9%) 410万8千KL(▲24.3%)<br>2. 液 化 天 然 ガ ス 1,514 億円( 12.7%) 280万8千MT (3.2%)<br>3. 石 炭 715 億円( 9.0%)<br><b>【主要増加品目】</b><br>① 液化天然ガス 1,514 億円 (12.7%) 《1.6》<br>② 自動車 663 億円 (25.0%) 《1.2》<br>③ 有機化合物 410 億円 (40.9%) 《1.1》 |  |  |  | <b>【主要減少品目】</b><br>① 原油・粗油 1,986 億円 (▲2.9%) 《▲0.6》<br>② 原動機 93 億円 (▲32.5%) 《▲0.4》                              |  |  |  | ○ ア ジ ア 3,563 億円( 2.1%)<br>[ 中華人民共和国 1,493 億円( 9.8%) ]<br>[ A S E A N 1,322 億円( ▲9.3%) ]<br>○ アメリカ合衆国 1,166 億円( 11.5%)<br>○ E U 1,219 億円( 17.1%) |  |  |  |
|                            |   | 原油単価 平成30年5月：48,353円/KL 70.5ドル/バーレル (平成29年5月：37,702円/KL 53.8ドル/バーレル)   |  |  |  |  |  |  |  |  |  |  |  |
|                            |   | 為替レート(税関長公示レートの平均値) 平成30年5月：109.08 円/ドル (平成29年5月：111.47 円/ドルと比べ、2.1%の円高)   |  |  |  |  |  |  |  |  |  |  |  |

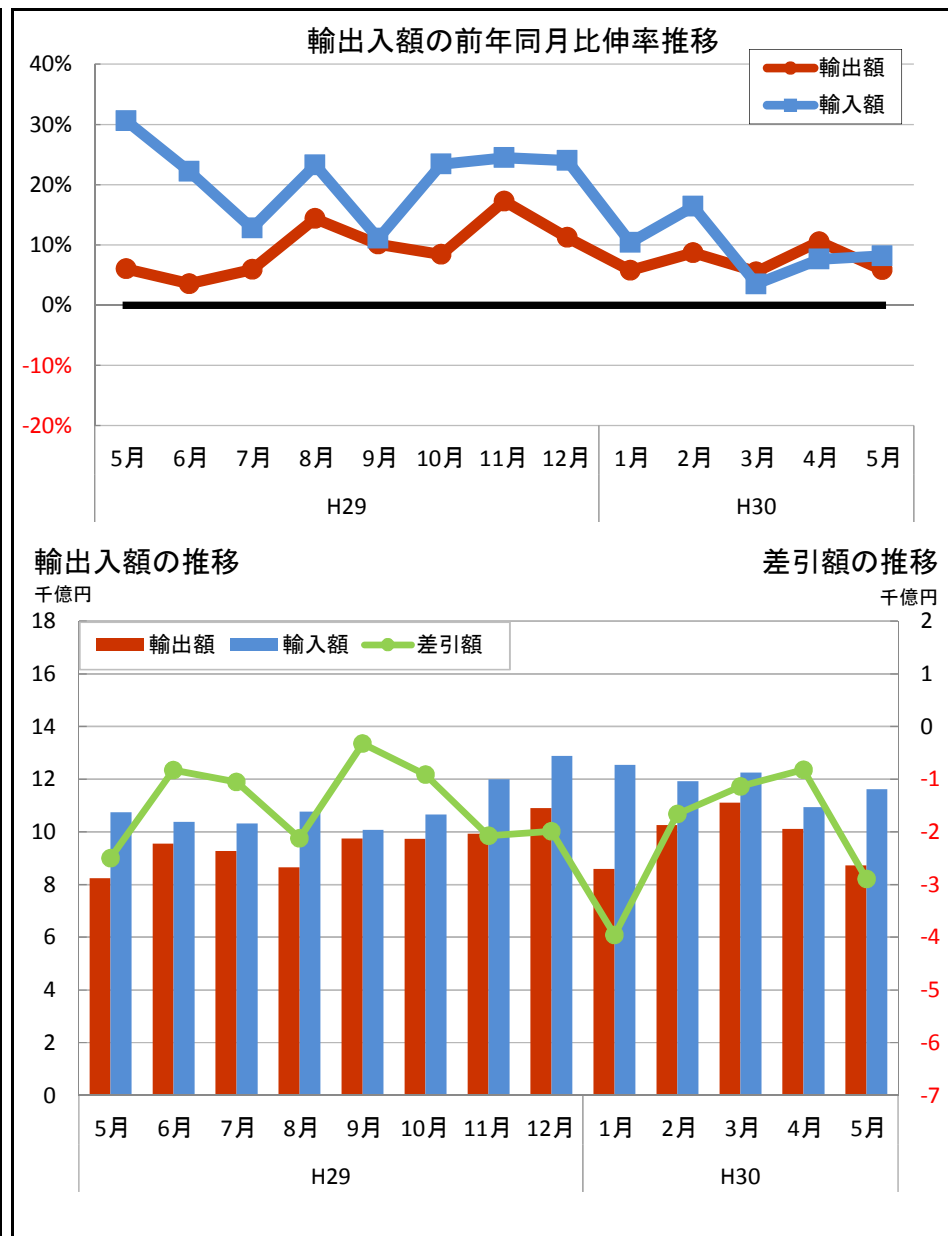
## ◎管内貿易額推移表

|           | 輸 出 額   |               |          | 輸 入 額   |               |          | 差 引 額   |               |
|-----------|---------|---------------|----------|---------|---------------|----------|---------|---------------|
|           | (億円)    | 前年同期<br>比伸率 % | 全国比<br>% | (億円)    | 前年同期<br>比伸率 % | 全国比<br>% | (億円)    | 前年同期<br>比伸率 % |
| 平成25年     | 114,115 | 7.7           | 16.4     | 168,830 | 17.8          | 20.8     | -54,715 | 46.2          |
| 平成26年     | 118,317 | 3.7           | 16.2     | 180,100 | 6.7           | 21.0     | -61,783 | 12.9          |
| 平成27年     | 120,356 | 1.7           | 15.9     | 141,335 | -21.5         | 18.0     | -20,979 | -66.0         |
| 平成28年     | 106,393 | -11.6         | 15.2     | 109,135 | -22.8         | 16.5     | -2,742  | -86.9         |
| 平成29年     | 113,277 | 6.5           | 14.5     | 131,431 | 20.4          | 17.4     | -18,154 | 562.0         |
| 平成28年 上半期 | 53,977  | -10.6         | 15.6     | 53,508  | -26.4         | 16.3     | 469     | —             |
| 下半期       | 52,416  | -12.6         | 14.8     | 55,627  | -19.0         | 16.7     | -3,211  | -62.9         |
| 平成29年 上半期 | 55,040  | 2.0           | 14.6     | 64,724  | 21.0          | 17.6     | -9,684  | —             |
| 下半期       | 58,237  | 11.1          | 14.4     | 66,707  | 19.9          | 17.3     | -8,470  | 163.8         |
| 平成28年 第4Q | 27,249  | -8.8          | 14.7     | 28,667  | -12.3         | 16.6     | -1,418  | -49.4         |
| 平成29年 第1Q | 28,093  | 1.2           | 14.8     | 33,445  | 16.8          | 17.9     | -5,352  | 501.3         |
| 第2Q       | 26,947  | 2.8           | 14.3     | 31,279  | 25.8          | 17.3     | -4,332  | —             |
| 第3Q       | 27,669  | 9.9           | 14.1     | 31,166  | 15.6          | 16.9     | -3,497  | 95.0          |
| 第4Q       | 30,568  | 12.2          | 14.6     | 35,541  | 24.0          | 17.6     | -4,973  | 250.7         |
| 平成30年 第1Q | 29,960  | 6.6           | 15.0     | 36,719  | 9.8           | 18.3     | -6,759  | 26.3          |
| 平成29年 5月  | 8,244   | 6.0           | 14.1     | 10,740  | 30.6          | 17.7     | -2,496  | 455.1         |
| 6月        | 9,555   | 3.5           | 14.5     | 10,380  | 22.2          | 16.8     | -825    | —             |
| 7月        | 9,269   | 5.9           | 14.3     | 10,320  | 12.8          | 17.0     | -1,050  | 163.0         |
| 8月        | 8,651   | 14.4          | 13.8     | 10,772  | 23.2          | 17.4     | -2,122  | 80.4          |
| 9月        | 9,749   | 10.1          | 14.3     | 10,074  | 11.1          | 16.4     | -325    | 49.2          |
| 10月       | 9,739   | 8.4           | 14.6     | 10,653  | 23.4          | 16.6     | -913    | —             |
| 11月       | 9,930   | 17.2          | 14.3     | 12,002  | 24.5          | 17.6     | -2,072  | 76.5          |
| 12月       | 10,899  | 11.2          | 14.9     | 12,887  | 24.0          | 18.5     | -1,988  | 233.8         |
| 平成30年 1月  | 8,586   | 5.8           | 14.1     | 12,547  | 10.4          | 17.8     | -3,960  | 22.1          |
| 2月        | 10,260  | 8.7           | 15.9     | 11,921  | 16.4          | 18.4     | -1,661  | 107.3         |
| 3月        | 11,114  | 5.5           | 15.1     | 12,251  | 3.5           | 18.6     | -1,137  | -12.9         |
| 4月 (P1)   | 10,110  | 10.5          | 14.8     | 10,932  | 7.6           | 17.6     | -822    | -18.7         |
| 5月 (P2)   | 8,726   | 5.9           | 13.8     | 11,618  | 8.2           | 16.8     | -2,892  | 15.9          |

(P1)は、輸入は速報値（輸出は確報値）

(P2)は、輸出、輸入とも速報値

## ◎管内貿易額月別推移グラフ



# 管内輸出品別表

| 品名             | 単位 | 平成30年5月分 |               |             |               |          |           | 平成30年1月以降累計 |           |               |             |               |          |           |          |
|----------------|----|----------|---------------|-------------|---------------|----------|-----------|-------------|-----------|---------------|-------------|---------------|----------|-----------|----------|
|                |    | 数量       | 前年同月<br>比伸率 % | 価額<br>(百万円) | 前年同月<br>比伸率 % | 構成比<br>% | 増減<br>寄与度 | 全国比<br>%    | 数量        | 前年同期<br>比伸率 % | 価額<br>(百万円) | 前年同期<br>比伸率 % | 構成比<br>% | 増減<br>寄与度 | 全国比<br>% |
| 総額             |    |          |               | 872,626     | 5.9           | 100.0    | 5.9       | 13.8        |           |               | 4,879,597   | 7.3           | 100.0    | 7.3       | 14.8     |
| 食料品及び動物        |    |          |               | 7,987       | 29.6          | 0.9      | 0.2       | 15.9        |           |               | 42,681      | 26.2          | 0.9      | 0.2       | 17.5     |
| 飲料及びたばこ        |    |          |               | 1,825       | 193.8         | 0.2      | 0.1       | 21.3        |           |               | 6,479       | 59.5          | 0.1      | 0.1       | 15.7     |
| 原材料            |    |          |               | 28,296      | 17.8          | 3.2      | 0.5       | 29.2        |           |               | 128,349     | 3.8           | 2.6      | 0.1       | 27.9     |
| 金属鉱及びくず        | トン | 250,452  | -33.2         | 17,438      | 30.9          | 2.0      | 0.5       | 37.8        | 1,419,411 | -9.6          | 72,447      | 12.2          | 1.5      | 0.2       | 34.5     |
| 鉱物性燃料          |    |          |               | 25,941      | -7.8          | 3.0      | -0.3      | 24.5        |           |               | 174,488     | -3.2          | 3.6      | -0.1      | 34.5     |
| 石油製品           |    |          |               | 25,575      | -7.9          | 2.9      | -0.3      | 25.3        |           |               | 173,091     | -2.8          | 3.5      | -0.1      | 35.5     |
| 動植物性油脂         | トン | 3,376    | 20.3          | 320         | -16.0         | 0.0      | -0.0      | 14.7        | 12,737    | -18.1         | 1,468       | -28.3         | 0.0      | -0.0      | 13.1     |
| 化学製品           |    |          |               | 129,545     | 10.3          | 14.8     | 1.5       | 18.6        |           |               | 690,494     | 7.7           | 14.2     | 1.1       | 19.4     |
| 有機化合物          |    |          |               | 39,472      | -0.1          | 4.5      | -0.0      | 24.4        |           |               | 232,911     | 5.2           | 4.8      | 0.3       | 27.5     |
| 無機化合物          | トン | 44,205   | -41.7         | 4,944       | -13.3         | 0.6      | -0.1      | 10.9        | 407,829   | -5.5          | 33,259      | 4.8           | 0.7      | 0.0       | 14.0     |
| 染料・なめし剤及び着色剤   | 〃  | 6,162    | -2.1          | 6,691       | 3.3           | 0.8      | 0.0       | 16.2        | 34,630    | -1.5          | 36,746      | 5.0           | 0.8      | 0.0       | 17.3     |
| 医薬品            | 〃  | 702      | 6.8           | 11,339      | 58.2          | 1.3      | 0.5       | 22.9        | 3,043     | -8.6          | 47,634      | 71.9          | 1.0      | 0.4       | 17.5     |
| 精油・香料及び化粧品類    | 〃  | 7,933    | 30.7          | 15,348      | 45.9          | 1.8      | 0.6       | 24.2        | 38,350    | 19.4          | 70,579      | 38.9          | 1.4      | 0.4       | 24.5     |
| プラスチック         | 〃  | 95,957   | 0.6           | 31,422      | 6.7           | 3.6      | 0.2       | 15.8        | 495,711   | -13.0         | 160,513     | -5.0          | 3.3      | -0.2      | 15.9     |
| 原料別製品          |    |          |               | 130,150     | 9.8           | 14.9     | 1.4       | 17.1        |           |               | 623,550     | 3.6           | 12.8     | 0.5       | 16.8     |
| ゴム製品           | トン | 27,772   | 4.1           | 14,959      | 11.9          | 1.7      | 0.2       | 19.4        | 129,961   | 0.7           | 68,967      | 2.4           | 1.4      | 0.0       | 19.0     |
| 非金属鉱物製品        |    |          |               | 5,122       | 5.2           | 0.6      | 0.0       | 7.3         |           |               | 25,586      | -0.7          | 0.5      | -0.0      | 7.1      |
| 鉄鋼             | トン | 842,215  | -0.1          | 72,604      | 8.4           | 8.3      | 0.7       | 24.4        | 3,900,936 | -5.7          | 333,409     | 2.1           | 6.8      | 0.1       | 23.7     |
| (鉄鋼のフラットロール製品) | 〃  | 633,690  | -2.0          | 53,076      | 6.1           | 6.1      | 0.4       | 28.9        | 2,967,481 | -5.5          | 243,221     | 2.1           | 5.0      | 0.1       | 27.7     |
| 非鉄金属           | 〃  | 21,146   | 12.3          | 17,816      | 22.5          | 2.0      | 0.4       | 13.9        | 106,134   | 3.5           | 92,789      | 14.6          | 1.9      | 0.3       | 14.5     |
| 金属製品           |    |          |               | 12,804      | 6.4           | 1.5      | 0.1       | 12.8        |           |               | 68,432      | 2.1           | 1.4      | 0.0       | 13.2     |
| 一般機械           |    |          |               | 192,266     | 8.4           | 22.0     | 1.8       | 14.7        |           |               | 1,051,687   | 7.6           | 21.6     | 1.6       | 15.4     |
| 原動機            | トン | 29,007   | 3.7           | 34,598      | -1.5          | 4.0      | -0.1      | 16.3        | 155,346   | 4.3           | 203,121     | -6.0          | 4.2      | -0.3      | 17.2     |
| (自動車用エンジン)     | 〃  | 21,643   | 4.6           | 17,457      | 16.7          | 2.0      | 0.3       | 18.8        | 111,182   | 2.2           | 92,045      | 4.6           | 1.9      | 0.1       | 18.5     |
| 事務用機器          |    |          |               | 10,561      | 4.0           | 1.2      | 0.0       | 9.0         |           |               | 52,406      | -14.1         | 1.1      | -0.2      | 8.8      |
| 金属加工機械         |    |          |               | 17,187      | 6.1           | 2.0      | 0.1       | 19.4        |           |               | 98,748      | 11.9          | 2.0      | 0.2       | 19.1     |
| 印刷機械及び製本機械     |    |          |               | 3,727       | 10.2          | 0.4      | 0.0       | 55.5        |           |               | 21,351      | 25.9          | 0.4      | 0.1       | 51.6     |
| 建設用・鉱山用機械      |    |          |               | 23,846      | 11.5          | 2.7      | 0.3       | 23.8        |           |               | 144,479     | 15.6          | 3.0      | 0.4       | 27.3     |
| ポンプ及び遠心分離機     |    |          |               | 17,185      | -9.4          | 2.0      | -0.2      | 16.4        |           |               | 86,796      | -0.4          | 1.8      | -0.0      | 16.3     |
| 荷役機械           |    |          |               | 12,639      | 6.6           | 1.4      | 0.1       | 24.6        |           |               | 72,383      | 10.6          | 1.5      | 0.2       | 25.4     |
| 半導体等製造装置       | トン | 1,610    | 11.0          | 11,578      | 29.1          | 1.3      | 0.3       | 5.0         | 9,411     | 47.4          | 67,617      | 49.6          | 1.4      | 0.5       | 5.6      |
| 電気機器           |    |          |               | 71,396      | 5.8           | 8.2      | 0.5       | 6.5         |           |               | 406,066     | 7.5           | 8.3      | 0.6       | 7.3      |
| 重電機器           |    |          |               | 7,713       | -29.2         | 0.9      | -0.4      | 10.7        |           |               | 56,271      | -5.9          | 1.2      | -0.1      | 14.5     |
| 電気回路等の機器       |    |          |               | 16,890      | 14.4          | 1.9      | 0.3       | 10.9        |           |               | 90,086      | 9.0           | 1.8      | 0.2       | 11.1     |
| 電池             |    |          |               | 2,649       | 11.2          | 0.3      | 0.0       | 5.6         |           |               | 18,845      | 7.0           | 0.4      | 0.0       | 7.8      |
| 半導体等電子部品       |    |          |               | 1,661       | -11.8         | 0.2      | -0.0      | 0.5         |           |               | 8,472       | -15.4         | 0.2      | -0.0      | 0.5      |
| (I C)          | 千個 | 10,393   | 4.4           | 589         | -28.0         | 0.1      | -0.0      | 0.3         | 49,252    | -13.7         | 2,895       | -24.1         | 0.1      | -0.0      | 0.3      |
| 電気計測機器         |    |          |               | 15,229      | 31.6          | 1.7      | 0.4       | 10.8        |           |               | 77,535      | 12.2          | 1.6      | 0.2       | 11.2     |
| 輸送用機器          |    |          |               | 220,037     | -3.5          | 25.2     | -1.0      | 16.4        |           |               | 1,426,407   | 8.7           | 29.2     | 2.5       | 18.4     |
| 自動車            | 台  | 111,955  | 0.3           | 184,208     | -2.3          | 21.1     | -0.5      | 21.3        | 633,395   | 5.9           | 1,172,534   | 6.4           | 24.0     | 1.6       | 23.5     |
| (乗用車)          | 〃  | 83,636   | -0.5          | 125,386     | -7.6          | 14.4     | -1.2      | 16.6        | 487,146   | 6.4           | 848,636     | 6.2           | 17.4     | 1.1       | 19.1     |
| (貨物自動車)        | 〃  | 24,131   | -1.3          | 52,873      | 10.9          | 6.1      | 0.6       | 68.5        | 127,299   | 3.3           | 294,569     | 9.0           | 6.0      | 0.5       | 70.7     |
| 自動車の部分品        | トン | 37,279   | 5.7           | 32,068      | 12.1          | 3.7      | 0.4       | 10.4        | 198,345   | 6.1           | 172,473     | 5.3           | 3.5      | 0.2       | 10.7     |
| 船舶             | 隻  | 1        | -66.7         | 3           | -100.0        | 0.0      | -0.8      | 0.0         | 12        | 0.0           | 37,656      | 25.0          | 0.8      | 0.2       | 6.1      |
| 雑製品            |    |          |               | 37,985      | 11.3          | 4.4      | 0.5       | 10.3        |           |               | 190,616     | 3.6           | 3.9      | 0.1       | 10.0     |
| 科学光学機器         |    |          |               | 15,891      | 10.0          | 1.8      | 0.2       | 9.0         |           |               | 83,846      | 4.3           | 1.7      | 0.1       | 9.1      |
| 写真用・映画用材料      |    |          |               | 6,371       | 4.0           | 0.7      | 0.0       | 14.8        |           |               | 30,298      | -7.8          | 0.6      | -0.1      | 14.6     |
| その他            |    |          |               | 26,878      | 21.7          | 3.1      | 0.6       | 5.5         |           |               | 137,313     | 24.2          | 2.8      | 0.6       | 5.6      |

# 管内輸入品別表

| 品名              | 単位  | 平成30年5月分 |               |             |               |          |           | 平成30年1月以降累計 |           |               |             |               |          |           |          |
|-----------------|-----|----------|---------------|-------------|---------------|----------|-----------|-------------|-----------|---------------|-------------|---------------|----------|-----------|----------|
|                 |     | 数量       | 前年同月<br>比伸率 % | 価額<br>(百万円) | 前年同月<br>比伸率 % | 構成比<br>% | 増減<br>寄与度 | 全国比<br>%    | 数量        | 前年同期<br>比伸率 % | 価額<br>(百万円) | 前年同期<br>比伸率 % | 構成比<br>% | 増減<br>寄与度 | 全国比<br>% |
| 総額              |     |          |               | 1,161,846   | 8.2           | 100.0    | 8.2       | 16.8        |           |               | 5,926,942   | 9.1           | 100.0    | 9.1       | 17.9     |
| 食料品及び動物         |     |          |               | 140,651     | 1.8           | 12.1     | 0.2       | 25.3        |           |               | 652,511     | 3.7           | 11.0     | 0.4       | 25.8     |
| 肉類及び同調製品        | トン  | 70,893   | -9.0          | 36,762      | -6.6          | 3.2      | -0.2      | 28.0        | 352,360   | 5.2           | 177,541     | 4.4           | 3.0      | 0.1       | 29.7     |
| 酪農品及び鳥卵         | 〃   | 24,471   | 13.1          | 10,727      | 25.1          | 0.9      | 0.2       | 66.0        | 111,639   | 9.3           | 47,516      | 21.4          | 0.8      | 0.2       | 61.5     |
| 魚介類及び同調製品       | 〃   | 35,460   | 14.9          | 21,435      | 10.1          | 1.8      | 0.2       | 15.4        | 155,585   | 6.0           | 106,131     | 4.9           | 1.8      | 0.1       | 16.3     |
| 穀物及び同調製品        | 〃   | 631,521  | -6.3          | 19,152      | -4.7          | 1.6      | -0.1      | 27.7        | 2,990,206 | 7.6           | 94,337      | 7.0           | 1.6      | 0.1       | 28.7     |
| 果実              | 〃   | 66,822   | 9.5           | 14,159      | 10.7          | 1.2      | 0.1       | 24.4        | 268,759   | 4.1           | 54,599      | 6.9           | 0.9      | 0.1       | 24.3     |
| 野菜              | 〃   | 72,680   | 9.1           | 13,431      | 1.3           | 1.2      | 0.0       | 26.9        | 310,327   | 7.3           | 59,394      | 1.4           | 1.0      | 0.0       | 25.6     |
| コーヒー            | 〃   | 18,774   | 3.5           | 6,650       | -16.2         | 0.6      | -0.1      | 44.6        | 84,729    | -1.6          | 30,942      | -16.8         | 0.5      | -0.1      | 45.9     |
| 飼料              | 〃   | 96,001   | 42.1          | 6,740       | 24.7          | 0.6      | 0.1       | 18.4        | 431,874   | 18.9          | 27,969      | 7.2           | 0.5      | 0.0       | 17.7     |
| 飲料及びたばこ         |     |          |               | 7,629       | 21.4          | 0.7      | 0.1       | 8.8         |           |               | 40,667      | 32.3          | 0.7      | 0.2       | 9.8      |
| 原材料             |     |          |               | 93,494      | 8.2           | 8.0      | 0.7       | 19.7        |           |               | 422,662     | 7.4           | 7.1      | 0.5       | 20.6     |
| 大豆              | トン  | 135,072  | 32.8          | 7,278       | 37.8          | 0.6      | 0.2       | 39.7        | 570,084   | 11.4          | 29,207      | 4.6           | 0.5      | 0.0       | 39.0     |
| 木材              |     |          |               | 4,764       | -6.5          | 0.4      | -0.0      | 12.2        |           |               | 25,389      | 10.3          | 0.4      | 0.0       | 14.7     |
| 金属鉱及びびくず        | 千ト  | 4,324    | 1.4           | 64,928      | 7.7           | 5.6      | 0.4       | 20.1        | 19,986    | -4.3          | 286,952     | 8.2           | 4.8      | 0.4       | 21.0     |
| 鉱物性燃料           |     |          |               | 498,625     | 4.9           | 42.9     | 2.2       | 33.9        |           |               | 2,873,799   | 8.8           | 48.5     | 4.3       | 37.9     |
| 石炭              | 千ト  | 4,468    | -0.9          | 71,471      | 9.0           | 6.2      | 0.5       | 30.3        | 21,358    | 2.1           | 321,612     | 3.2           | 5.4      | 0.2       | 29.3     |
| 原油及び粗油          | 千KL | 4,108    | -24.3         | 198,630     | -2.9          | 17.1     | -0.6      | 29.2        | 27,250    | -11.1         | 1,253,459   | 4.9           | 21.1     | 1.1       | 36.5     |
| 石油製品            |     |          |               | 57,310      | 8.2           | 4.9      | 0.4       | 36.7        |           |               | 323,007     | 20.2          | 5.4      | 1.0       | 39.3     |
| 天然ガス及び製造ガス      | 千ト  | 3,113    | 2.2           | 169,128     | 11.8          | 14.6     | 1.7       | 42.8        | 18,290    | 0.7           | 966,242     | 12.2          | 16.3     | 1.9       | 44.0     |
| (液化石油ガス)        | 〃   | 305      | -6.6          | 17,684      | 4.6           | 1.5      | 0.1       | 39.5        | 2,028     | -0.9          | 124,344     | 9.5           | 2.1      | 0.2       | 42.2     |
| (液化天然ガス)        | 〃   | 2,808    | 3.2           | 151,444     | 12.7          | 13.0     | 1.6       | 43.2        | 16,263    | 0.9           | 841,895     | 12.6          | 14.2     | 1.7       | 44.2     |
| 動植物性油脂          | トン  | 52,571   | -10.9         | 6,573       | -16.1         | 0.6      | -0.1      | 35.5        | 252,575   | 17.8          | 31,481      | 6.5           | 0.5      | 0.0       | 37.8     |
| 化学製品            |     |          |               | 92,935      | 33.9          | 8.0      | 2.2       | 12.1        |           |               | 405,165     | 26.3          | 6.8      | 1.6       | 11.5     |
| 有機化合物           |     |          |               | 41,004      | 40.9          | 3.5      | 1.1       | 23.5        |           |               | 171,223     | 32.3          | 2.9      | 0.8       | 21.1     |
| 無機化合物           | トン  | 42,606   | -12.6         | 8,917       | 51.7          | 0.8      | 0.3       | 12.8        | 215,804   | 18.9          | 39,959      | 42.7          | 0.7      | 0.2       | 11.2     |
| 放射性元素           | KG  | 23,417   | 全増            | 3,743       | 全増            | 0.3      | 0.3       | 47.6        | 102,692   | 325.9         | 16,309      | 384.0         | 0.3      | 0.2       | 51.6     |
| 精油・香料及び化粧品類     | トン  | 6,144    | -8.9          | 5,922       | -3.8          | 0.5      | -0.0      | 13.4        | 25,134    | -17.2         | 24,196      | -9.3          | 0.4      | -0.0      | 12.5     |
| プラスチック          | 〃   | 47,825   | 10.5          | 13,572      | 10.8          | 1.2      | 0.1       | 13.3        | 227,978   | 21.9          | 63,147      | 15.0          | 1.1      | 0.2       | 13.7     |
| 原料別製品           |     |          |               | 96,373      | 20.0          | 8.3      | 1.5       | 14.6        |           |               | 438,144     | 10.0          | 7.4      | 0.7       | 14.5     |
| 木製品及びコルク製品(除家具) |     |          |               | 8,400       | 11.9          | 0.7      | 0.1       | 11.7        |           |               | 38,367      | 6.8           | 0.6      | 0.0       | 11.9     |
| 非金属鉱物製品         |     |          |               | 6,285       | 1.6           | 0.5      | 0.0       | 9.9         |           |               | 28,612      | -2.1          | 0.5      | -0.0      | 9.6      |
| 鉄鋼              | トン  | 201,899  | 11.5          | 22,565      | 29.1          | 1.9      | 0.5       | 25.0        | 924,966   | -1.6          | 96,958      | 13.1          | 1.6      | 0.2       | 23.2     |
| 非鉄金属            | 〃   | 98,163   | 21.3          | 33,579      | 23.7          | 2.9      | 0.6       | 18.8        | 416,149   | 0.3           | 153,481     | 10.1          | 2.6      | 0.3       | 18.8     |
| (アルミニウム及び同合金)   | 〃   | 90,303   | 25.8          | 22,998      | 35.6          | 2.0      | 0.6       | 29.0        | 374,267   | 0.9           | 94,174      | 12.2          | 1.6      | 0.2       | 27.8     |
| 金属製品            |     |          |               | 13,626      | 17.5          | 1.2      | 0.2       | 11.9        |           |               | 67,347      | 19.4          | 1.1      | 0.2       | 13.0     |
| 一般機械            |     |          |               | 55,830      | 0.1           | 4.8      | 0.0       | 8.3         |           |               | 271,403     | 4.4           | 4.6      | 0.2       | 8.3      |
| 原動機             | トン  | 6,917    | -2.0          | 9,310       | -32.5         | 0.8      | -0.4      | 7.8         | 34,875    | 2.6           | 63,805      | 3.6           | 1.1      | 0.0       | 11.0     |
| 事務用機器           |     |          |               | 13,126      | 23.4          | 1.1      | 0.2       | 6.6         |           |               | 64,949      | 6.3           | 1.1      | 0.1       | 5.9      |
| 建設用・鉱山用機械       | トン  | 12,391   | 22.4          | 6,008       | 14.4          | 0.5      | 0.1       | 30.6        | 50,309    | 15.7          | 24,736      | 12.1          | 0.4      | 0.0       | 28.5     |
| 電気機器            |     |          |               | 41,070      | 0.9           | 3.5      | 0.0       | 4.3         |           |               | 195,480     | 1.1           | 3.3      | 0.0       | 4.0      |
| 重電機器            |     |          |               | 3,659       | -8.6          | 0.3      | -0.0      | 6.3         |           |               | 18,823      | -2.9          | 0.3      | -0.0      | 7.1      |
| 音響・映像機器(含部品)    |     |          |               | 6,655       | -26.6         | 0.6      | -0.2      | 6.4         |           |               | 28,833      | -6.2          | 0.5      | -0.0      | 5.8      |
| 半導体等電子部品        |     |          |               | 4,172       | -13.8         | 0.4      | -0.1      | 1.8         |           |               | 22,612      | -14.1         | 0.4      | -0.1      | 2.0      |
| 輸送用機器           |     |          |               | 81,933      | 14.3          | 7.1      | 1.0       | 24.2        |           |               | 365,496     | 13.1          | 6.2      | 0.8       | 26.9     |
| 自動車             | 台   | 15,422   | 27.1          | 66,299      | 25.0          | 5.7      | 1.2       | 52.7        | 66,900    | 12.5          | 279,725     | 21.2          | 4.7      | 0.9       | 48.3     |
| 自動車の部分品         | トン  | 12,597   | 8.3           | 11,577      | 11.3          | 1.0      | 0.1       | 13.9        | 56,387    | 6.4           | 53,143      | 9.0           | 0.9      | 0.1       | 13.6     |
| 雑製品             |     |          |               | 38,786      | 7.6           | 3.3      | 0.3       | 4.9         |           |               | 191,383     | 2.8           | 3.2      | 0.1       | 4.8      |
| 家具              | トン  | 14,513   | 6.5           | 7,380       | 8.2           | 0.6      | 0.1       | 10.9        | 72,464    | 2.3           | 34,653      | 1.7           | 0.6      | 0.0       | 10.7     |
| 衣類及び同附属品        |     |          |               | 12,819      | 14.2          | 1.1      | 0.1       | 5.5         |           |               | 69,779      | 13.1          | 1.2      | 0.1       | 5.6      |
| 科学光学機器          |     |          |               | 3,566       | 7.4           | 0.3      | 0.0       | 2.4         |           |               | 15,414      | -19.9         | 0.3      | -0.1      | 2.1      |
| その他             |     |          |               | 7,946       | 31.2          | 0.7      | 0.2       | 7.7         |           |               | 38,750      | 36.1          | 0.7      | 0.2       | 7.1      |



管 内 地 域 (国) 別 表 (平成30年5月分)

| 地域又は国      | 輸 出          |               |          |           |          | 輸 入          |               |          |           |          | 出超額<br>(-は入超)<br>(百万円) |
|------------|--------------|---------------|----------|-----------|----------|--------------|---------------|----------|-----------|----------|------------------------|
|            | 価 額<br>(百万円) | 前年同月<br>比伸率 % | 構成比<br>% | 増減<br>寄与度 | 全国比<br>% | 価 額<br>(百万円) | 前年同月<br>比伸率 % | 構成比<br>% | 増減<br>寄与度 | 全国比<br>% |                        |
| 総 額        | 872,626      | 5.9           | 100.0    | 5.9       | 13.8     | 1,161,846    | 8.2           | 100.0    | 8.2       | 16.8     | -289,220               |
| ア ジ ア      | 487,029      | 8.5           | 55.8     | 4.6       | 13.7     | 356,332      | 2.1           | 30.7     | 0.7       | 11.1     | 130,697                |
| 大韓民国       | 58,206       | -4.4          | 6.7      | -0.3      | 12.6     | 44,986       | 24.1          | 3.9      | 0.8       | 15.5     | 13,220                 |
| 中華人民共和国    | 182,308      | 14.4          | 20.9     | 2.8       | 14.3     | 149,263      | 9.8           | 12.8     | 1.2       | 9.6      | 33,045                 |
| 台湾         | 46,023       | 24.1          | 5.3      | 1.1       | 12.3     | 14,898       | 24.6          | 1.3      | 0.3       | 6.0      | 31,125                 |
| 香港         | 26,050       | -24.3         | 3.0      | -1.0      | 9.2      | 1,011        | 56.1          | 0.1      | 0.0       | 9.5      | 25,039                 |
| ベトナム       | 20,754       | 12.6          | 2.4      | 0.3       | 14.7     | 15,515       | -9.9          | 1.3      | -0.2      | 7.7      | 5,238                  |
| タイ         | 39,548       | 10.1          | 4.5      | 0.4       | 14.5     | 30,825       | 3.8           | 2.7      | 0.1       | 13.6     | 8,724                  |
| シンガポール     | 19,500       | 42.6          | 2.2      | 0.7       | 8.7      | 5,638        | 33.7          | 0.5      | 0.1       | 6.2      | 13,862                 |
| マレーシア      | 18,365       | -1.4          | 2.1      | -0.0      | 15.3     | 32,655       | -29.1         | 2.8      | -1.2      | 19.4     | -14,290                |
| フィリピン      | 18,978       | 33.2          | 2.2      | 0.6       | 17.5     | 11,939       | 20.4          | 1.0      | 0.2       | 11.7     | 7,039                  |
| インドネシア     | 24,165       | 16.5          | 2.8      | 0.4       | 21.2     | 21,298       | -10.0         | 1.8      | -0.2      | 10.8     | 2,867                  |
| インド        | 12,262       | -6.1          | 1.4      | -0.1      | 12.8     | 12,333       | -24.4         | 1.1      | -0.4      | 23.1     | -71                    |
| 中 東        | 25,857       | -8.5          | 3.0      | -0.3      | 15.0     | 258,709      | 11.9          | 22.3     | 2.6       | 31.3     | -232,853               |
| イラン        | 1,680        | 41.3          | 0.2      | 0.1       | 21.7     | 25,481       | 30.3          | 2.2      | 0.6       | 68.0     | -23,801                |
| サウジアラビア    | 4,396        | 0.4           | 0.5      | 0.0       | 16.3     | 46,971       | -24.6         | 4.0      | -1.4      | 15.7     | -42,575                |
| クウェート      | 1,807        | 16.3          | 0.2      | 0.0       | 14.3     | 12,175       | -38.7         | 1.0      | -0.7      | 22.2     | -10,368                |
| カタール       | 901          | -44.6         | 0.1      | -0.1      | 10.7     | 57,739       | 69.7          | 5.0      | 2.2       | 43.8     | -56,838                |
| アラブ首長国連邦   | 10,883       | -28.7         | 1.2      | -0.5      | 16.3     | 96,246       | 11.1          | 8.3      | 0.9       | 43.1     | -85,363                |
| 西 欧        | 81,673       | 19.1          | 9.4      | 1.6       | 11.3     | 120,633      | 19.1          | 10.4     | 1.8       | 13.6     | -38,960                |
| 英国         | 18,695       | 16.1          | 2.1      | 0.3       | 16.1     | 12,051       | 64.8          | 1.0      | 0.4       | 16.3     | 6,644                  |
| オランダ       | 11,920       | 10.2          | 1.4      | 0.1       | 10.5     | 3,736        | 9.2           | 0.3      | 0.0       | 16.0     | 8,184                  |
| ベルギー       | 6,575        | -2.9          | 0.8      | -0.0      | 12.5     | 10,194       | 399.5         | 0.9      | 0.8       | 32.8     | -3,618                 |
| フランス       | 3,734        | -7.5          | 0.4      | -0.0      | 6.3      | 10,710       | 19.7          | 0.9      | 0.2       | 12.4     | -6,977                 |
| ドイツ        | 16,390       | 23.4          | 1.9      | 0.4       | 9.6      | 49,546       | 8.5           | 4.3      | 0.4       | 20.8     | -33,156                |
| スペイン       | 5,156        | 60.8          | 0.6      | 0.2       | 16.9     | 4,831        | -6.8          | 0.4      | -0.0      | 15.9     | 325                    |
| イタリア       | 5,283        | 26.8          | 0.6      | 0.1       | 13.1     | 10,408       | -4.5          | 0.9      | -0.0      | 8.6      | -5,124                 |
| トルコ        | 3,109        | -9.9          | 0.4      | -0.0      | 10.7     | 640          | 36.4          | 0.1      | 0.0       | 9.3      | 2,468                  |
| 中 東 欧・ロシア等 | 15,736       | 42.3          | 1.8      | 0.6       | 12.2     | 39,381       | -39.2         | 3.4      | -2.4      | 19.3     | -23,645                |
| ロシア        | 10,648       | 45.3          | 1.2      | 0.4       | 17.5     | 30,207       | -38.0         | 2.6      | -1.7      | 22.5     | -19,558                |
| 北 米        | 149,287      | -7.5          | 17.1     | -1.5      | 12.1     | 145,654      | 15.8          | 12.5     | 1.8       | 16.0     | 3,633                  |
| カナダ        | 7,797        | 0.7           | 0.9      | 0.0       | 8.9      | 29,056       | 36.8          | 2.5      | 0.7       | 27.5     | -21,259                |
| アメリカ合衆国    | 141,490      | -8.0          | 16.2     | -1.5      | 12.3     | 116,581      | 11.5          | 10.0     | 1.1       | 14.5     | 24,909                 |
| 中 南 米      | 53,763       | 2.3           | 6.2      | 0.1       | 22.0     | 51,075       | -8.0          | 4.4      | -0.4      | 16.2     | 2,687                  |
| メキシコ       | 32,396       | 8.1           | 3.7      | 0.3       | 30.8     | 4,917        | -17.2         | 0.4      | -0.1      | 9.7      | 27,480                 |
| コロンビア      | 3,014        | -4.2          | 0.3      | -0.0      | 33.8     | 2,554        | -54.6         | 0.2      | -0.3      | 24.5     | 460                    |
| チリ         | 4,190        | -49.5         | 0.5      | -0.5      | 27.1     | 7,456        | -31.0         | 0.6      | -0.3      | 10.3     | -3,266                 |
| ブラジル       | 4,223        | 42.0          | 0.5      | 0.2       | 10.8     | 21,204       | 4.6           | 1.8      | 0.1       | 25.1     | -16,982                |
| ア フ リ カ    | 17,516       | 9.2           | 2.0      | 0.2       | 26.2     | 14,886       | 35.9          | 1.3      | 0.4       | 17.2     | 2,630                  |
| 南アフリカ共和国   | 4,479        | -1.8          | 0.5      | -0.0      | 19.5     | 4,301        | 4.3           | 0.4      | 0.0       | 8.9      | 178                    |
| 大 洋 州      | 41,766       | 11.4          | 4.8      | 0.5       | 20.3     | 175,175      | 29.5          | 15.1     | 3.7       | 37.3     | -133,409               |
| オーストラリア    | 29,197       | 3.5           | 3.3      | 0.1       | 18.5     | 160,625      | 35.2          | 13.8     | 3.9       | 38.5     | -131,428               |
| ニュージーランド   | 10,789       | 74.4          | 1.2      | 0.6       | 40.5     | 9,148        | 9.9           | 0.8      | 0.1       | 26.0     | 1,641                  |
| EU         | 75,593       | 15.6          | 8.7      | 1.2       | 10.8     | 121,866      | 17.1          | 10.5     | 1.7       | 14.8     | -46,273                |
| ASEAN      | 144,844      | 15.1          | 16.6     | 2.3       | 14.6     | 132,205      | -9.3          | 11.4     | -1.3      | 12.9     | 12,639                 |

管内地域(国)別品別表<輸出>① (平成30年5月分)

| 品名             | アジア         |               |          |           | 中華人民共和国     |               |          |           | ASEAN       |               |          |           |
|----------------|-------------|---------------|----------|-----------|-------------|---------------|----------|-----------|-------------|---------------|----------|-----------|
|                | 価額<br>(百万円) | 前年同月<br>比伸率 % | 構成比<br>% | 増減<br>寄与度 | 価額<br>(百万円) | 前年同月<br>比伸率 % | 構成比<br>% | 増減<br>寄与度 | 価額<br>(百万円) | 前年同月<br>比伸率 % | 構成比<br>% | 増減<br>寄与度 |
| 総額             | 487,029     | 8.5           | 100.0    | 8.5       | 182,308     | 14.4          | 100.0    | 14.4      | 144,844     | 15.1          | 100.0    | 15.1      |
| 食料品及び動物        | 5,119       | 27.9          | 1.1      | 0.2       | 494         | 42.7          | 0.3      | 0.1       | 2,109       | 24.0          | 1.5      | 0.3       |
| 飲料及びたばこ        | 1,489       | 262.2         | 0.3      | 0.2       | 211         | 217.4         | 0.1      | 0.1       | 133         | 55.6          | 0.1      | 0.0       |
| 原材料            | 24,583      | 19.2          | 5.0      | 0.9       | 11,532      | 21.5          | 6.3      | 1.3       | 5,707       | 49.1          | 3.9      | 1.5       |
| 金属鉱及びくず        | 16,522      | 26.3          | 3.4      | 0.8       | 7,517       | 19.3          | 4.1      | 0.8       | 3,377       | 169.8         | 2.3      | 1.7       |
| 鉱物性燃料          | 18,294      | 17.5          | 3.8      | 0.6       | 5,976       | 48.7          | 3.3      | 1.2       | 8,281       | 119.2         | 5.7      | 3.6       |
| 石油製品           | 17,954      | 18.1          | 3.7      | 0.6       | 5,822       | 53.6          | 3.2      | 1.3       | 8,251       | 120.5         | 5.7      | 3.6       |
| 動植物性油脂         | 260         | 31.6          | 0.1      | 0.0       | 12          | -31.9         | 0.0      | -0.0      | 226         | 51.3          | 0.2      | 0.1       |
| 化学製品           | 101,904     | 12.6          | 20.9     | 2.5       | 44,127      | 11.3          | 24.2     | 2.8       | 18,035      | 17.1          | 12.5     | 2.1       |
| 有機化合物          | 34,052      | 5.3           | 7.0      | 0.4       | 19,350      | 2.3           | 10.6     | 0.3       | 2,256       | -6.2          | 1.6      | -0.1      |
| 無機化合物          | 3,548       | -7.7          | 0.7      | -0.1      | 879         | 2.4           | 0.5      | 0.0       | 620         | -26.5         | 0.4      | -0.2      |
| 染料・なめし剤及び着色剤   | 5,499       | 5.7           | 1.1      | 0.1       | 1,401       | 6.9           | 0.8      | 0.1       | 1,669       | -1.4          | 1.2      | -0.0      |
| 医薬品            | 3,744       | 84.4          | 0.8      | 0.4       | 2,746       | 144.5         | 1.5      | 1.0       | 386         | 146.3         | 0.3      | 0.2       |
| 精油・香料及び化粧品類    | 13,639      | 54.8          | 2.8      | 1.1       | 4,971       | 52.2          | 2.7      | 1.1       | 3,764       | 134.8         | 2.6      | 1.7       |
| プラスチック         | 26,337      | 9.1           | 5.4      | 0.5       | 10,643      | 5.5           | 5.8      | 0.3       | 6,476       | 21.8          | 4.5      | 0.9       |
| 原料別製品          | 88,634      | 7.9           | 18.2     | 1.4       | 18,847      | -8.2          | 10.3     | -1.1      | 36,855      | 18.1          | 25.4     | 4.5       |
| ゴム製品           | 3,386       | 6.2           | 0.7      | 0.0       | 1,245       | 3.8           | 0.7      | 0.0       | 1,258       | 6.4           | 0.9      | 0.1       |
| 非金属鉱物製品        | 3,918       | 2.0           | 0.8      | 0.0       | 1,399       | 2.2           | 0.8      | 0.0       | 1,013       | 21.8          | 0.7      | 0.1       |
| 鉄鋼             | 52,734      | 4.7           | 10.8     | 0.5       | 6,076       | -35.3         | 3.3      | -2.1      | 25,403      | 21.3          | 17.5     | 3.6       |
| (鉄鋼のフラットロール製品) | 38,333      | 8.9           | 7.9      | 0.7       | 3,805       | -43.2         | 2.1      | -1.8      | 20,696      | 36.3          | 14.3     | 4.4       |
| 非鉄金属           | 15,603      | 23.8          | 3.2      | 0.7       | 4,433       | 27.8          | 2.4      | 0.6       | 5,257       | 18.7          | 3.6      | 0.7       |
| 金属製品           | 7,560       | 9.2           | 1.6      | 0.1       | 3,356       | 12.5          | 1.8      | 0.2       | 2,531       | 7.8           | 1.7      | 0.1       |
| 一般機械           | 116,733     | 12.4          | 24.0     | 2.9       | 58,430      | 31.8          | 32.1     | 8.8       | 28,860      | -7.2          | 19.9     | -1.8      |
| 原動機            | 17,465      | 11.3          | 3.6      | 0.4       | 8,117       | 27.7          | 4.5      | 1.1       | 5,825       | -3.3          | 4.0      | -0.2      |
| (自動車用エンジン)     | 8,038       | 31.2          | 1.7      | 0.4       | 2,338       | 43.2          | 1.3      | 0.4       | 4,182       | 25.2          | 2.9      | 0.7       |
| 事務用機器          | 4,259       | 1.0           | 0.9      | 0.0       | 2,072       | 14.3          | 1.1      | 0.2       | 1,179       | -7.5          | 0.8      | -0.1      |
| 金属加工機械         | 10,862      | 9.0           | 2.2      | 0.2       | 5,697       | 67.1          | 3.1      | 1.4       | 2,069       | -29.8         | 1.4      | -0.7      |
| 印刷機械及び製本機械     | 2,141       | 7.5           | 0.4      | 0.0       | 1,468       | 165.1         | 0.8      | 0.6       | 131         | -57.3         | 0.1      | -0.1      |
| 建設用・鉱山用機械      | 10,147      | 10.9          | 2.1      | 0.2       | 1,843       | 52.7          | 1.0      | 0.4       | 4,046       | -3.5          | 2.8      | -0.1      |
| ポンプ及び遠心分離機     | 11,552      | -13.3         | 2.4      | -0.4      | 6,161       | 38.8          | 3.4      | 1.1       | 2,470       | -37.4         | 1.7      | -1.2      |
| 荷役機械           | 5,419       | 2.9           | 1.1      | 0.0       | 1,496       | 8.9           | 0.8      | 0.1       | 2,491       | -8.4          | 1.7      | -0.2      |
| 半導体等製造装置       | 11,516      | 29.8          | 2.4      | 0.6       | 9,029       | 16.0          | 5.0      | 0.8       | 663         | 257.3         | 0.5      | 0.4       |
| 電気機器           | 41,562      | 2.8           | 8.5      | 0.3       | 20,643      | 14.1          | 11.3     | 1.6       | 10,270      | 10.5          | 7.1      | 0.8       |
| 重電機器           | 3,820       | -36.7         | 0.8      | -0.5      | 1,234       | 4.1           | 0.7      | 0.0       | 1,621       | 0.6           | 1.1      | 0.0       |
| 電気回路等の機器       | 12,783      | 12.2          | 2.6      | 0.3       | 8,484       | 24.0          | 4.7      | 1.0       | 2,315       | 1.0           | 1.6      | 0.0       |
| 電池             | 1,082       | 92.7          | 0.2      | 0.1       | 538         | 173.3         | 0.3      | 0.2       | 84          | -36.9         | 0.1      | -0.0      |
| 半導体等電子部品       | 1,246       | -17.5         | 0.3      | -0.1      | 353         | -7.8          | 0.2      | -0.0      | 652         | -21.6         | 0.5      | -0.1      |
| (I C)          | 533         | -27.2         | 0.1      | -0.0      | 129         | -41.5         | 0.1      | -0.1      | 291         | -14.1         | 0.2      | -0.0      |
| 電気計測機器         | 9,188       | 17.0          | 1.9      | 0.3       | 3,749       | 14.8          | 2.1      | 0.3       | 2,065       | 35.8          | 1.4      | 0.4       |
| 輸送用機器          | 52,679      | -8.9          | 10.8     | -1.1      | 8,030       | -37.2         | 4.4      | -3.0      | 26,984      | 30.1          | 18.6     | 5.0       |
| 自動車            | 36,380      | 2.2           | 7.5      | 0.2       | 3,338       | -61.1         | 1.8      | -3.3      | 17,356      | 47.6          | 12.0     | 4.5       |
| (乗用車)          | 17,783      | -14.5         | 3.7      | -0.7      | 3,331       | -61.1         | 1.8      | -3.3      | 4,680       | 43.2          | 3.2      | 1.1       |
| (貨物自動車)        | 15,920      | 32.6          | 3.3      | 0.9       | 7           | -66.0         | 0.0      | -0.0      | 10,708      | 60.5          | 7.4      | 3.2       |
| 自動車の部分品        | 14,063      | 7.6           | 2.9      | 0.2       | 4,392       | 19.8          | 2.4      | 0.5       | 8,030       | 7.4           | 5.5      | 0.4       |
| 船舶             | 3           | -100.0        | 0.0      | -1.5      | ---         | ---           | ---      | ---       | ---         | 全減            | ---      | -0.0      |
| 雑製品            | 21,167      | 3.8           | 4.3      | 0.2       | 9,150       | 26.5          | 5.0      | 1.2       | 3,912       | -23.6         | 2.7      | -1.0      |
| 科学光学機器         | 9,270       | 2.5           | 1.9      | 0.1       | 4,021       | 32.8          | 2.2      | 0.6       | 1,298       | -41.9         | 0.9      | -0.7      |
| 写真用・映画用材料      | 4,003       | -1.8          | 0.8      | -0.0      | 1,167       | -2.2          | 0.6      | -0.0      | 728         | -11.9         | 0.5      | -0.1      |
| その他            | 14,604      | 12.9          | 3.0      | 0.4       | 4,854       | 73.5          | 2.7      | 1.3       | 3,472       | 0.5           | 2.4      | 0.0       |

管内地域(国)別品別表<輸出>② (平成30年5月分)

| 品名             | アメリカ合衆国     |               |          |           | EU          |               |          |           | 中東          |               |          |           |
|----------------|-------------|---------------|----------|-----------|-------------|---------------|----------|-----------|-------------|---------------|----------|-----------|
|                | 価額<br>(百万円) | 前年同月<br>比伸率 % | 構成比<br>% | 増減<br>寄与度 | 価額<br>(百万円) | 前年同月<br>比伸率 % | 構成比<br>% | 増減<br>寄与度 | 価額<br>(百万円) | 前年同月<br>比伸率 % | 構成比<br>% | 増減<br>寄与度 |
| 総額             | 141,490     | -8.0          | 100.0    | -8.0      | 75,593      | 15.6          | 100.0    | 15.6      | 25,857      | -8.5          | 100.0    | -8.5      |
| 食料品及び動物        | 827         | 53.8          | 0.6      | 0.2       | 267         | -15.2         | 0.4      | -0.1      | 94          | 2.6           | 0.4      | 0.0       |
| 飲料及びたばこ        | 201         | 63.0          | 0.1      | 0.1       | 46          | 16.4          | 0.1      | 0.0       | 7           | 全増            | 0.0      | 0.0       |
| 原材料            | 1,027       | 5.3           | 0.7      | 0.0       | 2,146       | 14.5          | 2.8      | 0.4       | 127         | -26.0         | 0.5      | -0.2      |
| 金属鉱及びくず        | 61          | 27.2          | 0.0      | 0.0       | 815         | 532.9         | 1.1      | 1.0       | ---         | (52) 全減       | ---      | -0.2      |
| 鉱物性燃料          | 164         | -91.5         | 0.1      | -1.2      | 107         | 56.4          | 0.1      | 0.1       | 41          | -86.2         | 0.2      | -0.9      |
| 石油製品           | 164         | -91.5         | 0.1      | -1.2      | 92          | 35.9          | 0.1      | 0.0       | 37          | -87.4         | 0.1      | -0.9      |
| 動植物性油脂         | 35          | 19.8          | 0.0      | 0.0       | 19          | -86.6         | 0.0      | -0.2      | 1           | 85.2          | 0.0      | 0.0       |
| 化学製品           | 8,323       | -2.9          | 5.9      | -0.2      | 13,826      | 0.7           | 18.3     | 0.1       | 710         | -11.8         | 2.7      | -0.3      |
| 有機化合物          | 1,839       | -31.7         | 1.3      | -0.6      | 2,545       | -34.6         | 3.4      | -2.1      | 126         | 20.5          | 0.5      | 0.1       |
| 無機化合物          | 610         | -5.1          | 0.4      | -0.0      | 498         | -19.3         | 0.7      | -0.2      | 46          | 302.5         | 0.2      | 0.1       |
| 染料・なめし剤及び着色剤   | 378         | -10.0         | 0.3      | -0.0      | 387         | -28.2         | 0.5      | -0.2      | 35          | 44.3          | 0.1      | 0.0       |
| 医薬品            | 183         | 2.4           | 0.1      | 0.0       | 6,661       | 46.7          | 8.8      | 3.2       | 0           | -96.8         | 0.0      | -0.0      |
| 精油・香料及び化粧品類    | 918         | 62.2          | 0.6      | 0.2       | 517         | -43.5         | 0.7      | -0.6      | 29          | 470.3         | 0.1      | 0.1       |
| プラスチック         | 1,905       | -9.5          | 1.3      | -0.1      | 2,151       | -3.0          | 2.8      | -0.1      | 206         | -28.6         | 0.8      | -0.3      |
| 原料別製品          | 8,136       | -7.1          | 5.8      | -0.4      | 5,115       | 17.7          | 6.8      | 1.2       | 5,839       | 90.8          | 22.6     | 9.8       |
| ゴム製品           | 3,169       | 29.3          | 2.2      | 0.5       | 2,438       | 30.9          | 3.2      | 0.9       | 1,268       | -24.5         | 4.9      | -1.5      |
| 非金属鉱物製品        | 494         | 51.8          | 0.3      | 0.1       | 266         | 21.9          | 0.4      | 0.1       | 104         | 16.4          | 0.4      | 0.1       |
| 鉄鋼             | 715         | -64.6         | 0.5      | -0.8      | 354         | -21.3         | 0.5      | -0.1      | 4,282       | 307.9         | 16.6     | 11.4      |
| (鉄鋼のフラットロール製品) | 271         | -81.7         | 0.2      | -0.8      | 273         | -4.8          | 0.4      | -0.0      | 822         | 10.3          | 3.2      | 0.3       |
| 非鉄金属           | 1,048       | 9.6           | 0.7      | 0.1       | 941         | 57.8          | 1.2      | 0.5       | ---         | (6) 全減        | ---      | -0.0      |
| 金属製品           | 2,295       | -10.2         | 1.6      | -0.2      | 863         | -16.4         | 1.1      | -0.3      | 79          | -46.5         | 0.3      | -0.2      |
| 一般機械           | 29,168      | -4.6          | 20.6     | -0.9      | 17,220      | 16.0          | 22.8     | 3.6       | 4,060       | -30.6         | 15.7     | -6.3      |
| 原動機            | 8,609       | -3.1          | 6.1      | -0.2      | 2,983       | -11.6         | 3.9      | -0.6      | 1,527       | -56.5         | 5.9      | -7.0      |
| (自動車用エンジン)     | 3,298       | 8.0           | 2.3      | 0.2       | 1,320       | -11.3         | 1.7      | -0.3      | 1,390       | 9.5           | 5.4      | 0.4       |
| 事務用機器          | 4,126       | 10.0          | 2.9      | 0.2       | 946         | 14.6          | 1.3      | 0.2       | 160         | 145.7         | 0.6      | 0.3       |
| 金属加工機械         | 1,984       | -30.9         | 1.4      | -0.6      | 2,241       | 24.1          | 3.0      | 0.7       | 84          | 78.6          | 0.3      | 0.1       |
| 印刷機械及び製本機械     | 136         | -85.8         | 0.1      | -0.5      | 1,441       | 294.2         | 1.9      | 1.6       | ---         | (23) 全減       | ---      | -0.1      |
| 建設用・鉱山用機械      | 3,647       | 1.1           | 2.6      | 0.0       | 2,453       | 31.5          | 3.2      | 0.9       | 301         | -46.4         | 1.2      | -0.9      |
| ポンプ及び遠心分離機     | 1,399       | -21.0         | 1.0      | -0.2      | 1,502       | 33.4          | 2.0      | 0.6       | 1,182       | 23.5          | 4.6      | 0.8       |
| 荷役機械           | 2,434       | -8.9          | 1.7      | -0.2      | 2,046       | -8.8          | 2.7      | -0.3      | 249         | 109.5         | 1.0      | 0.5       |
| 半導体等製造装置       | 45          | 全増            | 0.0      | 0.0       | 17          | 全増            | 0.0      | 0.0       | ---         | ---           | ---      | ---       |
| 電気機器           | 11,474      | 7.7           | 8.1      | 0.5       | 8,702       | 20.2          | 11.5     | 2.2       | 2,884       | -34.8         | 11.2     | -5.4      |
| 重電機器           | 717         | -25.6         | 0.5      | -0.2      | 906         | 83.3          | 1.2      | 0.6       | 1,183       | -58.6         | 4.6      | -5.9      |
| 電気回路等の機器       | 1,693       | 26.7          | 1.2      | 0.2       | 577         | -8.5          | 0.8      | -0.1      | 368         | -37.3         | 1.4      | -0.8      |
| 電池             | 969         | -22.0         | 0.7      | -0.2      | 540         | 10.6          | 0.7      | 0.1       | 29          | 484.5         | 0.1      | 0.1       |
| 半導体等電子部品       | 301         | 14.7          | 0.2      | 0.0       | 66          | 6.0           | 0.1      | 0.0       | 1           | 全増            | 0.0      | 0.0       |
| (IC)           | 35          | -20.5         | 0.0      | -0.0      | 1           | -1.3          | 0.0      | -0.0      | ---         | ---           | ---      | ---       |
| 電気計測機器         | 1,491       | 51.6          | 1.1      | 0.3       | 3,390       | 77.4          | 4.5      | 2.3       | 31          | -73.0         | 0.1      | -0.3      |
| 輸送用機器          | 72,120      | -13.8         | 51.0     | -7.5      | 18,854      | 26.7          | 24.9     | 6.1       | 9,770       | -20.2         | 37.8     | -8.8      |
| 自動車            | 67,012      | -15.5         | 47.4     | -8.0      | 15,223      | 31.6          | 20.1     | 5.6       | 8,477       | -20.1         | 32.8     | -7.5      |
| (乗用車)          | 61,360      | -18.0         | 43.4     | -8.8      | 12,940      | 47.3          | 17.1     | 6.4       | 3,981       | 8.5           | 15.4     | 1.1       |
| (貨物自動車)        | 4,903       | 17.1          | 3.5      | 0.5       | 2,283       | -17.8         | 3.0      | -0.8      | 3,997       | -40.3         | 15.5     | -9.6      |
| 自動車の部分品        | 4,473       | 24.6          | 3.2      | 0.6       | 3,373       | 11.5          | 4.5      | 0.5       | 1,072       | -23.6         | 4.1      | -1.2      |
| 船舶             | ---         | ---           | ---      | ---       | ---         | ---           | ---      | ---       | ---         | ---           | ---      | ---       |
| 雑製品            | 7,952       | 36.3          | 5.6      | 1.4       | 4,461       | -2.4          | 5.9      | -0.2      | 774         | 50.5          | 3.0      | 0.9       |
| 科学光学機器         | 3,360       | 23.6          | 2.4      | 0.4       | 1,800       | -0.2          | 2.4      | -0.0      | 286         | 78.7          | 1.1      | 0.4       |
| 写真用・映画用材料      | 952         | 110.2         | 0.7      | 0.3       | 649         | -34.7         | 0.9      | -0.5      | 165         | 35.6          | 0.6      | 0.2       |
| その他            | 2,063       | -1.7          | 1.5      | -0.0      | 4,827       | 45.0          | 6.4      | 2.3       | 1,551       | 97.6          | 6.0      | 2.7       |



管内地域(国)別品別表 <輸入> ① (平成30年5月分)

| 品名              | アジア         |               |          |           | 中華人民共和国     |               |          |           | ASEAN       |               |          |           |
|-----------------|-------------|---------------|----------|-----------|-------------|---------------|----------|-----------|-------------|---------------|----------|-----------|
|                 | 価額<br>(百万円) | 前年同月<br>比伸率 % | 構成比<br>% | 増減<br>寄与度 | 価額<br>(百万円) | 前年同月<br>比伸率 % | 構成比<br>% | 増減<br>寄与度 | 価額<br>(百万円) | 前年同月<br>比伸率 % | 構成比<br>% | 増減<br>寄与度 |
| 総額              | 356,332     | 2.1           | 100.0    | 2.1       | 149,263     | 9.8           | 100.0    | 9.8       | 132,205     | -9.3          | 100.0    | -9.3      |
| 食料品及び動物         | 46,511      | 2.5           | 13.1     | 0.3       | 21,533      | 9.2           | 14.4     | 1.3       | 21,685      | -3.6          | 16.4     | -0.5      |
| 肉類及び同調製品        | 12,480      | 5.7           | 3.5      | 0.2       | 5,164       | 21.7          | 3.5      | 0.7       | 7,287       | -3.5          | 5.5      | -0.2      |
| 酪農品及び鳥卵         | 141         | 3.3           | 0.0      | 0.0       | 37          | 59.8          | 0.0      | 0.0       | 82          | 30.8          | 0.1      | 0.0       |
| 魚介類及び同調製品       | 10,417      | 1.2           | 2.9      | 0.0       | 5,042       | 2.7           | 3.4      | 0.1       | 4,497       | -3.3          | 3.4      | -0.1      |
| 穀物及び同調製品        | 1,936       | 12.8          | 0.5      | 0.1       | 857         | -14.5         | 0.6      | -0.1      | 846         | 38.7          | 0.6      | 0.2       |
| 果実              | 5,351       | 3.9           | 1.5      | 0.1       | 1,559       | 12.4          | 1.0      | 0.1       | 3,136       | -0.4          | 2.4      | -0.0      |
| 野菜              | 8,718       | 9.9           | 2.4      | 0.2       | 7,011       | 8.7           | 4.7      | 0.4       | 1,197       | 26.2          | 0.9      | 0.2       |
| コーヒー            | 1,495       | 2.8           | 0.4      | 0.0       | ---         | 全減            | ---      | -0.0      | 1,489       | 16.8          | 1.1      | 0.1       |
| 飼料              | 992         | 38.4          | 0.3      | 0.1       | 440         | 64.6          | 0.3      | 0.1       | 378         | 57.6          | 0.3      | 0.1       |
| 飲料及びたばこ         | 585         | 7.0           | 0.2      | 0.0       | 175         | 55.4          | 0.1      | 0.0       | 105         | -4.8          | 0.1      | -0.0      |
| 原材料             | 17,794      | 28.7          | 5.0      | 1.1       | 4,659       | 13.6          | 3.1      | 0.4       | 10,705      | 61.7          | 8.1      | 2.8       |
| 大豆              | 131         | -4.5          | 0.0      | -0.0      | 127         | -7.2          | 0.1      | -0.0      | ---         | ---           | ---      | ---       |
| 木材              | 311         | 16.3          | 0.1      | 0.0       | 107         | 4.9           | 0.1      | 0.0       | 148         | -10.2         | 0.1      | -0.0      |
| 金属鉱及びくず         | 10,277      | 66.4          | 2.9      | 1.2       | 236         | 85.7          | 0.2      | 0.1       | 8,218       | 132.0         | 6.2      | 3.2       |
| 鉱物性燃料           | 57,560      | -31.1         | 16.2     | -7.4      | 2,568       | -15.3         | 1.7      | -0.3      | 39,326      | -36.4         | 29.7     | -15.4     |
| 石炭              | 3,872       | -70.6         | 1.1      | -2.7      | 307         | -85.4         | 0.2      | -1.3      | 3,566       | -64.4         | 2.7      | -4.4      |
| 原油及び粗油          | ---         | ---           | ---      | ---       | ---         | ---           | ---      | ---       | ---         | ---           | ---      | ---       |
| 石油製品            | 17,414      | -22.3         | 4.9      | -1.4      | 233         | 447.3         | 0.2      | 0.1       | 1,567       | -67.0         | 1.2      | -2.2      |
| 天然ガス及び製造ガス      | 34,230      | -27.3         | 9.6      | -3.7      | ---         | ---           | ---      | ---       | 34,191      | -27.3         | 25.9     | -8.8      |
| (液化石油ガス)        | 39          | -38.9         | 0.0      | -0.0      | ---         | ---           | ---      | ---       | ---         | ---           | ---      | ---       |
| (液化天然ガス)        | 34,191      | -27.3         | 9.6      | -3.7      | ---         | ---           | ---      | ---       | 34,191      | -27.3         | 25.9     | -8.8      |
| 動植物性油脂          | 4,388       | -17.9         | 1.2      | -0.3      | 35          | 57.3          | 0.0      | 0.0       | 4,149       | -18.8         | 3.1      | -0.7      |
| 化学製品            | 39,323      | 26.1          | 11.0     | 2.3       | 17,457      | 22.0          | 11.7     | 2.3       | 8,378       | 13.1          | 6.3      | 0.7       |
| 有機化合物           | 13,065      | 10.9          | 3.7      | 0.4       | 7,192       | 41.9          | 4.8      | 1.6       | 1,832       | 21.6          | 1.4      | 0.2       |
| 無機化合物           | 7,154       | 166.6         | 2.0      | 1.3       | 2,464       | 69.6          | 1.7      | 0.7       | 206         | -11.8         | 0.2      | -0.0      |
| 放射性元素           | ---         | ---           | ---      | ---       | ---         | ---           | ---      | ---       | ---         | ---           | ---      | ---       |
| 精油・香料及び化粧品類     | 2,990       | 7.8           | 0.8      | 0.1       | 1,053       | 6.5           | 0.7      | 0.0       | 1,333       | -3.0          | 1.0      | -0.0      |
| プラスチック          | 9,052       | 15.1          | 2.5      | 0.3       | 2,159       | -21.6         | 1.4      | -0.4      | 3,622       | 18.9          | 2.7      | 0.4       |
| 原料別製品           | 60,617      | 17.5          | 17.0     | 2.6       | 25,047      | 17.3          | 16.8     | 2.7       | 14,685      | 15.4          | 11.1     | 1.3       |
| 木製品及びコルク製品(除家具) | 6,484       | 10.4          | 1.8      | 0.2       | 1,109       | 1.4           | 0.7      | 0.0       | 5,349       | 12.6          | 4.0      | 0.4       |
| 非金属鉱物製品         | 5,350       | 4.5           | 1.5      | 0.1       | 3,941       | 6.0           | 2.6      | 0.2       | 730         | 12.1          | 0.6      | 0.1       |
| 鉄鋼              | 16,407      | 18.9          | 4.6      | 0.7       | 4,174       | 48.1          | 2.8      | 1.0       | 1,072       | 85.2          | 0.8      | 0.3       |
| 非鉄金属            | 12,364      | 20.9          | 3.5      | 0.6       | 4,302       | 31.3          | 2.9      | 0.8       | 1,926       | -31.4         | 1.5      | -0.6      |
| (アルミニウム及び同合金)   | 4,621       | 24.7          | 1.3      | 0.3       | 3,134       | 18.3          | 2.1      | 0.4       | 589         | 120.3         | 0.4      | 0.2       |
| 金属製品            | 11,052      | 23.6          | 3.1      | 0.6       | 6,422       | 6.0           | 4.3      | 0.3       | 2,734       | 77.0          | 2.1      | 0.8       |
| 一般機械            | 41,402      | 17.2          | 11.6     | 1.7       | 25,339      | 14.7          | 17.0     | 2.4       | 8,930       | 29.8          | 6.8      | 1.4       |
| 原動機             | 3,863       | 1.4           | 1.1      | 0.0       | 2,048       | -4.6          | 1.4      | -0.1      | 880         | 60.4          | 0.7      | 0.2       |
| 事務用機器           | 12,917      | 25.9          | 3.6      | 0.8       | 9,444       | 13.4          | 6.3      | 0.8       | 3,031       | 90.5          | 2.3      | 1.0       |
| 建設用・鉱山用機械       | 3,560       | 32.7          | 1.0      | 0.3       | 2,180       | 20.4          | 1.5      | 0.3       | 825         | 84.9          | 0.6      | 0.3       |
| 電気機器            | 37,764      | 4.6           | 10.6     | 0.5       | 22,740      | -1.4          | 15.2     | -0.2      | 10,298      | 12.1          | 7.8      | 0.8       |
| 重電機器            | 3,397       | 17.3          | 1.0      | 0.1       | 2,336       | 16.8          | 1.6      | 0.2       | 541         | 8.8           | 0.4      | 0.0       |
| 音響・映像機器(含部品)    | 6,568       | -26.3         | 1.8      | -0.7      | 2,835       | -55.9         | 1.9      | -2.6      | 1,720       | 12.5          | 1.3      | 0.1       |
| 半導体等電子部品        | 4,153       | -12.9         | 1.2      | -0.2      | 3,507       | 4.6           | 2.3      | 0.1       | 408         | -51.0         | 0.3      | -0.3      |
| 輸送用機器           | 10,314      | 3.2           | 2.9      | 0.1       | 4,849       | -11.8         | 3.2      | -0.5      | 3,560       | 21.4          | 2.7      | 0.4       |
| 自動車             | 1,750       | 50.8          | 0.5      | 0.2       | 128         | -38.5         | 0.1      | -0.1      | 1,596       | 81.5          | 1.2      | 0.5       |
| 自動車の部分品         | 6,932       | 5.8           | 1.9      | 0.1       | 3,733       | 5.4           | 2.5      | 0.1       | 1,693       | -5.1          | 1.3      | -0.1      |
| 雑製品             | 36,096      | 9.6           | 10.1     | 0.9       | 24,140      | 14.4          | 16.2     | 2.2       | 9,432       | -2.8          | 7.1      | -0.2      |
| 家具              | 6,930       | 7.9           | 1.9      | 0.1       | 5,097       | 8.6           | 3.4      | 0.3       | 1,474       | 1.6           | 1.1      | 0.0       |
| 衣類及び同附属品        | 12,762      | 14.9          | 3.6      | 0.5       | 7,905       | 26.9          | 5.3      | 1.2       | 4,334       | -3.6          | 3.3      | -0.1      |
| 科学光学機器          | 2,820       | 4.4           | 0.8      | 0.0       | 1,392       | 8.0           | 0.9      | 0.1       | 768         | -4.9          | 0.6      | -0.0      |
| その他             | 3,978       | 17.3          | 1.1      | 0.2       | 721         | -54.2         | 0.5      | -0.6      | 951         | 15.2          | 0.7      | 0.1       |

管内地域(国)別品別表 <輸入> ② (平成30年5月分)

| 品名              | アメリカ合衆国     |               |          |           | EU          |               |          |           | 中東          |               |          |           |
|-----------------|-------------|---------------|----------|-----------|-------------|---------------|----------|-----------|-------------|---------------|----------|-----------|
|                 | 価額<br>(百万円) | 前年同月<br>比伸率 % | 構成比<br>% | 増減<br>寄与度 | 価額<br>(百万円) | 前年同月<br>比伸率 % | 構成比<br>% | 増減<br>寄与度 | 価額<br>(百万円) | 前年同月<br>比伸率 % | 構成比<br>% | 増減<br>寄与度 |
| 総額              | 116,581     | 11.5          | 100.0    | 11.5      | 121,866     | 17.1          | 100.0    | 17.1      | 258,709     | 11.9          | 100.0    | 11.9      |
| 食料品及び動物         | 34,194      | -5.2          | 29.3     | -1.8      | 14,638      | -3.3          | 12.0     | -0.5      | 561         | 25.4          | 0.2      | 0.0       |
| 肉類及び同調製品        | 9,941       | -11.8         | 8.5      | -1.3      | 2,939       | -31.0         | 2.4      | -1.3      | ---         | ---           | ---      | ---       |
| 酪農品及び鳥卵         | 1,407       | 6.6           | 1.2      | 0.1       | 3,458       | 22.8          | 2.8      | 0.6       | ---         | ---           | ---      | ---       |
| 魚介類及び同調製品       | 5,418       | 33.9          | 4.6      | 1.3       | 704         | -23.3         | 0.6      | -0.2      | ---         | ---           | ---      | ---       |
| 穀物及び同調製品        | 11,328      | -18.6         | 9.7      | -2.5      | 989         | 35.2          | 0.8      | 0.2       | 3           | 38.3          | 0.0      | 0.0       |
| 果実              | 1,500       | 3.2           | 1.3      | 0.0       | 1,157       | 27.6          | 0.9      | 0.2       | 520         | 38.6          | 0.2      | 0.1       |
| 野菜              | 1,873       | -3.9          | 1.6      | -0.1      | 1,258       | -27.0         | 1.0      | -0.4      | 25          | 381.7         | 0.0      | 0.0       |
| コーヒー            | 7           | -24.2         | 0.0      | -0.0      | 214         | -2.6          | 0.2      | -0.0      | ---         | 全減            | ---      | -0.0      |
| 飼料              | 2,026       | 59.6          | 1.7      | 0.7       | 2,775       | 17.8          | 2.3      | 0.4       | 5           | 24.7          | 0.0      | 0.0       |
| 飲料及びたばこ         | 808         | 8.3           | 0.7      | 0.1       | 5,323       | 45.3          | 4.4      | 1.6       | 0           | 全増            | 0.0      | 0.0       |
| 原材料             | 8,012       | 16.6          | 6.9      | 1.1       | 2,522       | -8.2          | 2.1      | -0.2      | 413         | -45.7         | 0.2      | -0.2      |
| 大豆              | 3,227       | -8.8          | 2.8      | -0.3      | 1           | 全増            | 0.0      | 0.0       | ---         | ---           | ---      | ---       |
| 木材              | 1,388       | -18.7         | 1.2      | -0.3      | 515         | -34.4         | 0.4      | -0.3      | ---         | ---           | ---      | ---       |
| 金属鉱及びびくず        | 2,260       | 143.4         | 1.9      | 1.3       | 1,384       | 4.7           | 1.1      | 0.1       | 411         | -21.6         | 0.2      | -0.0      |
| 鉱物性燃料           | 29,579      | 44.1          | 25.4     | 8.7       | 136         | -9.7          | 0.1      | -0.0      | 251,708     | 11.5          | 97.3     | 11.3      |
| 石炭              | 9,735       | 233.9         | 8.4      | 6.5       | ---         | ---           | ---      | ---       | ---         | ---           | ---      | ---       |
| 原油及び粗油          | ---         | ---           | ---      | ---       | ---         | ---           | ---      | ---       | 183,798     | 6.6           | 71.0     | 4.9       |
| 石油製品            | 1,837       | 5.2           | 1.6      | 0.1       | 115         | -7.6          | 0.1      | -0.0      | 29,889      | 45.5          | 11.6     | 4.0       |
| 天然ガス及び製造ガス      | 18,007      | 13.5          | 15.4     | 2.1       | ---         | ---           | ---      | ---       | 38,020      | 16.4          | 14.7     | 2.3       |
| (液化石油ガス)        | 14,005      | 31.2          | 12.0     | 3.2       | ---         | ---           | ---      | ---       | 3,640       | -41.0         | 1.4      | -1.1      |
| (液化天然ガス)        | 4,002       | -22.8         | 3.4      | -1.1      | ---         | ---           | ---      | ---       | 34,380      | 29.8          | 13.3     | 3.4       |
| 動植物性油脂          | 174         | -62.4         | 0.1      | -0.3      | 1,626       | -1.0          | 1.3      | -0.0      | 60          | 15.1          | 0.0      | 0.0       |
| 化学製品            | 24,795      | 20.2          | 21.3     | 4.0       | 20,267      | 93.3          | 16.6     | 9.4       | 3,237       | 152.8         | 1.3      | 0.8       |
| 有機化合物           | 12,920      | 4.8           | 11.1     | 0.6       | 10,547      | 464.1         | 8.7      | 8.3       | 2,488       | 199.9         | 1.0      | 0.7       |
| 無機化合物           | 678         | -70.1         | 0.6      | -1.5      | 455         | -13.5         | 0.4      | -0.1      | 74          | 31.6          | 0.0      | 0.0       |
| 放射性元素           | 3,743       | 全増            | 3.2      | 3.6       | ---         | ---           | ---      | ---       | ---         | ---           | ---      | ---       |
| 精油・香料及び化粧品類     | 830         | -29.2         | 0.7      | -0.3      | 1,971       | -7.3          | 1.6      | -0.1      | 6           | 132.6         | 0.0      | 0.0       |
| プラスチック          | 2,206       | 4.3           | 1.9      | 0.1       | 1,356       | -3.0          | 1.1      | -0.0      | 418         | 209.8         | 0.2      | 0.1       |
| 原料別製品           | 2,259       | -17.1         | 1.9      | -0.4      | 5,933       | 4.2           | 4.9      | 0.2       | 2,460       | -13.8         | 1.0      | -0.2      |
| 木製品及びコルク製品(除家具) | 57          | -19.8         | 0.0      | -0.0      | 644         | -26.9         | 0.5      | -0.2      | ---         | ---           | ---      | ---       |
| 非金属鉱物製品         | 327         | -28.8         | 0.3      | -0.1      | 547         | 5.2           | 0.4      | 0.0       | 8           | 3,362.6       | 0.0      | 0.0       |
| 鉄鋼              | 94          | 26.1          | 0.1      | 0.0       | 382         | 17.5          | 0.3      | 0.1       | ---         | ---           | ---      | ---       |
| 非鉄金属            | 248         | -21.0         | 0.2      | -0.1      | 742         | 26.3          | 0.6      | 0.1       | 2,445       | -13.9         | 0.9      | -0.2      |
| (アルミニウム及び同合金)   | 170         | -36.6         | 0.1      | -0.1      | 368         | -2.0          | 0.3      | -0.0      | 2,398       | -13.5         | 0.9      | -0.2      |
| 金属製品            | 269         | -56.5         | 0.2      | -0.3      | 2,142       | 12.2          | 1.8      | 0.2       | 1           | 全増            | 0.0      | 0.0       |
| 一般機械            | 2,852       | -54.4         | 2.4      | -3.3      | 9,485       | -27.0         | 7.8      | -3.4      | 24          | -55.3         | 0.0      | -0.0      |
| 原動機             | 1,210       | -71.7         | 1.0      | -2.9      | 3,583       | -32.8         | 2.9      | -1.7      | ---         | 全減            | ---      | -0.0      |
| 事務用機器           | 14          | 144.9         | 0.0      | 0.0       | 124         | -61.8         | 0.1      | -0.2      | ---         | ---           | ---      | ---       |
| 建設用・鉱山用機械       | 600         | 4.6           | 0.5      | 0.0       | 1,486       | -17.6         | 1.2      | -0.3      | ---         | ---           | ---      | ---       |
| 電気機器            | 414         | -62.1         | 0.4      | -0.6      | 2,064       | -21.9         | 1.7      | -0.6      | 0           | 全増            | 0.0      | 0.0       |
| 重電機器            | 104         | -11.9         | 0.1      | -0.0      | 151         | -84.3         | 0.1      | -0.8      | ---         | ---           | ---      | ---       |
| 音響・映像機器(含部品)    | 13          | -90.4         | 0.0      | -0.1      | 71          | 257.3         | 0.1      | 0.0       | ---         | ---           | ---      | ---       |
| 半導体等電子部品        | ---         | 全減            | ---      | -0.0      | ---         | ---           | ---      | ---       | ---         | ---           | ---      | ---       |
| 輸送用機器           | 9,749       | 29.3          | 8.4      | 2.1       | 58,366      | 23.3          | 47.9     | 10.6      | ---         | 全減            | ---      | -0.0      |
| 自動車             | 7,873       | 45.0          | 6.8      | 2.3       | 55,402      | 26.2          | 45.5     | 11.0      | ---         | ---           | ---      | ---       |
| 自動車の部分品         | 1,048       | 37.7          | 0.9      | 0.3       | 2,619       | 4.4           | 2.1      | 0.1       | ---         | 全減            | ---      | -0.0      |
| 雑製品             | 889         | -28.9         | 0.8      | -0.3      | 1,434       | 5.1           | 1.2      | 0.1       | 0           | -98.7         | 0.0      | -0.0      |
| 家具              | 29          | -59.0         | 0.0      | -0.0      | 404         | 43.7          | 0.3      | 0.1       | ---         | 全減            | ---      | -0.0      |
| 衣類及び同附属品        | 2           | -78.0         | 0.0      | -0.0      | 11          | 65.5          | 0.0      | 0.0       | ---         | ---           | ---      | ---       |
| 科学光学機器          | 433         | 32.4          | 0.4      | 0.1       | 191         | 30.0          | 0.2      | 0.0       | ---         | ---           | ---      | ---       |
| その他             | 2,856       | 660.8         | 2.4      | 2.4       | 72          | -64.1         | 0.1      | -0.1      | 245         | 3,481.1       | 0.1      | 0.1       |

## 管内港等別貿易額表

| 港等名  | 平成30年5月分     |               |          |              |               |          | 平成30年1月以降累計  |               |          |              |               |          |
|------|--------------|---------------|----------|--------------|---------------|----------|--------------|---------------|----------|--------------|---------------|----------|
|      | 輸出額<br>(百万円) | 前年同月<br>比伸率 % | 管内比<br>% | 輸入額<br>(百万円) | 前年同月<br>比伸率 % | 管内比<br>% | 輸出額<br>(百万円) | 前年同期<br>比伸率 % | 管内比<br>% | 輸入額<br>(百万円) | 前年同期<br>比伸率 % | 管内比<br>% |
| 横浜   | 563,726      | 8.3           | 64.6     | 413,278      | 21.2          | 35.6     | 3,119,037    | 11.1          | 63.9     | 1,845,000    | 11.1          | 31.1     |
| 川崎   | 81,670       | 1.5           | 9.4      | 150,966      | -22.3         | 13.0     | 435,214      | -10.8         | 8.9      | 933,102      | 0.0           | 15.7     |
| 横須賀  | 1,875        | -86.8         | 0.2      | 6,855        | 164.3         | 0.6      | 62,764       | 39.9          | 1.3      | 18,831       | 12.5          | 0.3      |
| 千葉   | 66,778       | 25.4          | 7.7      | 296,820      | 18.0          | 25.5     | 358,569      | 5.7           | 7.3      | 1,546,473    | 9.4           | 26.1     |
| 木更津  | 28,366       | 5.0           | 3.3      | 80,953       | 62.9          | 7.0      | 115,794      | -7.5          | 2.4      | 348,284      | 3.7           | 5.9      |
| 鹿島   | 27,432       | -1.0          | 3.1      | 57,399       | -41.1         | 4.9      | 174,931      | -0.4          | 3.6      | 466,119      | 3.6           | 7.9      |
| 日立   | 42,025       | -21.9         | 4.8      | 38,198       | 29.4          | 3.3      | 308,040      | 0.3           | 6.3      | 181,241      | 37.7          | 3.1      |
| つくば  | 7,791        | 3.1           | 0.9      | 1,271        | -2.2          | 0.1      | 43,460       | 2.0           | 0.9      | 6,138        | -15.7         | 0.1      |
| 小名浜  | 12,385       | 88.5          | 1.4      | 39,790       | 33.9          | 3.4      | 48,932       | 179.0         | 1.0      | 176,665      | 41.5          | 3.0      |
| 相馬   | 4,179        | -10.2         | 0.5      | 7,546        | -7.5          | 0.6      | 23,342       | -11.0         | 0.5      | 51,277       | 30.6          | 0.9      |
| 福島空港 | ---          | ---           | ---      | ---          | ---           | ---      | ---          | ---           | ---      | ---          | ---           | ---      |
| 仙台塩釜 | 21,877       | 18.5          | 2.5      | 61,005       | 1.3           | 5.3      | 111,108      | -0.8          | 2.3      | 312,929      | 10.0          | 5.3      |
| 石巻   | 960          | 53.5          | 0.1      | 3,922        | 20.9          | 0.3      | 4,592        | 45.5          | 0.1      | 22,424       | 23.9          | 0.4      |
| 気仙沼  | 8            | 全増            | 0.0      | 139          | 449.5         | 0.0      | 28           | -66.4         | 0.0      | 228          | 110.8         | 0.0      |
| 仙台空港 | 1,109        | 22.7          | 0.1      | 34           | -99.0         | 0.0      | 5,266        | 7.7           | 0.1      | 3,639        | -2.6          | 0.1      |
| 宇都宮  | 12,445       | 47.4          | 1.4      | 3,668        | 78.7          | 0.3      | 68,520       | 27.6          | 1.4      | 14,592       | -9.8          | 0.2      |
| 管内計  | 872,626      | 5.9           | 100.0    | 1,161,846    | 8.2           | 100.0    | 4,879,597    | 7.3           | 100.0    | 5,926,942    | 9.1           | 100.0    |

(注) 日立には常陸那珂港の実績を、つくばには百里飛行場の実績を含む。

# 管内主要港貿易額推移表<輸出>

|          | 全 国         |               |             |               |          |             |               |          |             |               |          |             |               |          |             |               |          |
|----------|-------------|---------------|-------------|---------------|----------|-------------|---------------|----------|-------------|---------------|----------|-------------|---------------|----------|-------------|---------------|----------|
|          | 管 内         |               |             |               |          | 横 浜         |               |          | 川 崎         |               |          | 千 葉         |               |          | 鹿 島         |               |          |
|          | 輸出額<br>(億円) | 前年同期<br>比伸率 % | 輸出額<br>(億円) | 前年同期<br>比伸率 % | 全国比<br>% | 輸出額<br>(億円) | 前年同期<br>比伸率 % | 全国比<br>% | 輸出額<br>(億円) | 前年同期<br>比伸率 % | 全国比<br>% | 輸出額<br>(億円) | 前年同期<br>比伸率 % | 全国比<br>% | 輸出額<br>(億円) | 前年同期<br>比伸率 % | 全国比<br>% |
| 平成25年    | 697,742     | 9.5           | 114,115     | 7.7           | 16.4     | 67,480      | -0.4          | 9.7      | 16,547      | 28.3          | 2.4      | 10,930      | 28.3          | 1.6      | 5,165       | 30.5          | 0.7      |
| 平成26年    | 730,930     | 4.8           | 118,317     | 3.7           | 16.2     | 71,177      | 5.5           | 9.7      | 16,936      | 2.4           | 2.3      | 11,315      | 3.5           | 1.5      | 4,546       | -12.0         | 0.6      |
| 平成27年    | 756,139     | 3.4           | 120,356     | 1.7           | 15.9     | 75,310      | 5.8           | 10.0     | 15,652      | -7.6          | 2.1      | 9,941       | -12.1         | 1.3      | 4,698       | 3.3           | 0.6      |
| 平成28年    | 700,358     | -7.4          | 106,393     | -11.6         | 15.2     | 68,847      | -8.6          | 9.8      | 12,597      | -19.5         | 1.8      | 7,536       | -24.2         | 1.1      | 3,814       | -18.8         | 0.5      |
| 平成29年    | 782,865     | 11.8          | 113,277     | 6.5           | 14.5     | 71,772      | 4.2           | 9.2      | 11,198      | -11.1         | 1.4      | 7,871       | 4.5           | 1.0      | 4,063       | 6.5           | 0.5      |
| 平成28年上半期 | 345,164     | -8.7          | 53,977      | -10.6         | 15.6     | 34,974      | -6.5          | 10.1     | 6,446       | -15.8         | 1.9      | 3,897       | -23.9         | 1.1      | 1,870       | -24.0         | 0.5      |
| 下半期      | 355,193     | -6.1          | 52,416      | -12.6         | 14.8     | 33,872      | -10.7         | 9.5      | 6,151       | -23.1         | 1.7      | 3,638       | -24.6         | 1.0      | 1,944       | -13.1         | 0.5      |
| 平成29年上半期 | 377,858     | 9.5           | 55,040      | 2.0           | 14.6     | 34,314      | -1.9          | 9.1      | 5,766       | -10.5         | 1.5      | 3,937       | 1.0           | 1.0      | 2,035       | 8.8           | 0.5      |
| 下半期      | 405,006     | 14.0          | 58,237      | 11.1          | 14.4     | 37,459      | 10.6          | 9.2      | 5,432       | -11.7         | 1.3      | 3,934       | 8.1           | 1.0      | 2,028       | 4.4           | 0.5      |
| 平成29年 5月 | 58,516      | 14.9          | 8,244       | 6.0           | 14.1     | 5,207       | 5.4           | 8.9      | 805         | -11.0         | 1.4      | 532         | -11.6         | 0.9      | 277         | -4.3          | 0.5      |
| 6月       | 66,080      | 9.7           | 9,555       | 3.5           | 14.5     | 6,228       | 3.1           | 9.4      | 889         | -21.8         | 1.3      | 544         | -11.4         | 0.8      | 277         | -5.0          | 0.4      |
| 7月       | 64,946      | 13.4          | 9,269       | 5.9           | 14.3     | 6,030       | 5.5           | 9.3      | 907         | -14.9         | 1.4      | 578         | 3.7           | 0.9      | 292         | -10.0         | 0.5      |
| 8月       | 62,785      | 18.1          | 8,651       | 14.4          | 13.8     | 5,484       | 11.3          | 8.7      | 864         | 9.0           | 1.4      | 654         | 6.3           | 1.0      | 342         | 1.4           | 0.5      |
| 9月       | 68,107      | 14.1          | 9,749       | 10.1          | 14.3     | 6,263       | 9.2           | 9.2      | 890         | -12.5         | 1.3      | 653         | -1.5          | 1.0      | 336         | 14.7          | 0.5      |
| 10月      | 66,929      | 14.0          | 9,739       | 8.4           | 14.6     | 6,369       | 10.4          | 9.5      | 882         | -20.4         | 1.3      | 601         | -10.8         | 0.9      | 353         | 7.0           | 0.5      |
| 11月      | 69,200      | 16.2          | 9,930       | 17.2          | 14.3     | 6,159       | 15.3          | 8.9      | 916         | -14.9         | 1.3      | 764         | 49.6          | 1.1      | 376         | 28.9          | 0.5      |
| 12月      | 73,039      | 9.4           | 10,899      | 11.2          | 14.9     | 7,154       | 12.1          | 9.8      | 975         | -10.9         | 1.3      | 684         | 10.6          | 0.9      | 329         | -10.4         | 0.5      |
| 平成30年 1月 | 60,863      | 12.3          | 8,586       | 5.8           | 14.1     | 5,217       | 10.1          | 8.6      | 805         | -14.3         | 1.3      | 668         | -16.5         | 1.1      | 435         | 5.8           | 0.7      |
| 2月       | 64,633      | 1.8           | 10,260      | 8.7           | 15.9     | 6,537       | 9.6           | 10.1     | 886         | -17.3         | 1.4      | 724         | 5.1           | 1.1      | 337         | -5.6          | 0.5      |
| 3月       | 73,827      | 2.1           | 11,114      | 5.5           | 15.1     | 7,278       | 12.3          | 9.9      | 935         | -22.4         | 1.3      | 703         | -9.1          | 1.0      | 398         | -0.2          | 0.5      |
| 4月       | 68,223      | 7.8           | 10,110      | 10.5          | 14.8     | 6,521       | 14.5          | 9.6      | 910         | 5.9           | 1.3      | 823         | 37.7          | 1.2      | 305         | -2.6          | 0.4      |
| 5月※      | 63,233      | 8.1           | 8,726       | 5.9           | 13.8     | 5,637       | 8.3           | 8.9      | 817         | 1.5           | 1.3      | 668         | 25.4          | 1.1      | 274         | -1.0          | 0.4      |

※は速報値

# 管内主要港貿易額推移表<輸入>

|          | 全 国         |               |             |               |          |             |               |          |             |               |          |             |               |          |             |               |          |  |
|----------|-------------|---------------|-------------|---------------|----------|-------------|---------------|----------|-------------|---------------|----------|-------------|---------------|----------|-------------|---------------|----------|--|
|          | 管 内         |               |             |               |          | 横 浜         |               |          | 川 崎         |               |          | 千 葉         |               |          | 鹿 島         |               |          |  |
|          | 輸入額<br>(億円) | 前年同期<br>比伸率 % | 輸入額<br>(億円) | 前年同期<br>比伸率 % | 全国比<br>% | 輸入額<br>(億円) | 前年同期<br>比伸率 % | 全国比<br>% | 輸入額<br>(億円) | 前年同期<br>比伸率 % | 全国比<br>% | 輸入額<br>(億円) | 前年同期<br>比伸率 % | 全国比<br>% | 輸入額<br>(億円) | 前年同期<br>比伸率 % | 全国比<br>% |  |
| 平成25年    | 812,425     | 14.9          | 168,830     | 17.8          | 20.8     | 41,737      | 13.9          | 5.1      | 31,521      | 23.8          | 3.9      | 47,929      | 17.4          | 5.9      | 17,277      | 17.1          | 2.1      |  |
| 平成26年    | 859,091     | 5.7           | 180,100     | 6.7           | 21.0     | 46,172      | 10.6          | 5.4      | 32,235      | 2.3           | 3.8      | 54,661      | 14.0          | 6.4      | 14,998      | -13.2         | 1.7      |  |
| 平成27年    | 784,055     | -8.7          | 141,335     | -21.5         | 18.0     | 46,229      | 0.1           | 5.9      | 24,275      | -24.7         | 3.1      | 35,611      | -34.9         | 4.5      | 10,728      | -28.5         | 1.4      |  |
| 平成28年    | 660,420     | -15.8         | 109,135     | -22.8         | 16.5     | 37,999      | -17.8         | 5.8      | 17,334      | -28.6         | 2.6      | 26,585      | -25.3         | 4.0      | 8,203       | -23.5         | 1.2      |  |
| 平成29年    | 753,792     | 14.1          | 131,431     | 20.4          | 17.4     | 41,336      | 8.8           | 5.5      | 22,248      | 28.4          | 3.0      | 33,145      | 24.7          | 4.4      | 10,611      | 29.4          | 1.4      |  |
| 平成28年上半期 | 327,427     | -17.1         | 53,508      | -26.4         | 16.3     | 19,505      | -16.2         | 6.0      | 8,543       | -34.2         | 2.6      | 12,493      | -31.4         | 3.8      | 3,824       | -28.0         | 1.2      |  |
| 下半期      | 332,993     | -14.4         | 55,627      | -19.0         | 16.7     | 18,494      | -19.5         | 5.6      | 8,791       | -22.2         | 2.6      | 14,092      | -19.0         | 4.2      | 4,379       | -19.1         | 1.3      |  |
| 平成29年上半期 | 367,758     | 12.3          | 64,724      | 21.0          | 17.6     | 20,077      | 2.9           | 5.5      | 11,264      | 31.8          | 3.1      | 16,356      | 30.9          | 4.4      | 5,350       | 39.9          | 1.5      |  |
| 下半期      | 386,035     | 15.9          | 66,707      | 19.9          | 17.3     | 21,258      | 14.9          | 5.5      | 10,985      | 25.0          | 2.8      | 16,790      | 19.1          | 4.3      | 5,261       | 20.1          | 1.4      |  |
| 平成29年 5月 | 60,560      | 17.8          | 10,740      | 30.6          | 17.7     | 3,410       | 5.9           | 5.6      | 1,942       | 59.6          | 3.2      | 2,516       | 30.4          | 4.2      | 974         | 70.5          | 1.6      |  |
| 6月       | 61,747      | 15.7          | 10,380      | 22.2          | 16.8     | 3,476       | 9.0           | 5.6      | 1,935       | 59.9          | 3.1      | 2,222       | 13.0          | 3.6      | 853         | 40.7          | 1.4      |  |
| 7月       | 60,880      | 16.5          | 10,320      | 12.8          | 17.0     | 3,532       | 12.5          | 5.8      | 1,756       | 32.2          | 2.9      | 2,527       | 6.3           | 4.2      | 802         | 5.9           | 1.3      |  |
| 8月       | 61,817      | 15.5          | 10,772      | 23.2          | 17.4     | 3,475       | 10.5          | 5.6      | 1,798       | 33.6          | 2.9      | 2,719       | 20.7          | 4.4      | 691         | 26.1          | 1.1      |  |
| 9月       | 61,569      | 12.3          | 10,074      | 11.1          | 16.4     | 3,313       | 13.2          | 5.4      | 1,648       | 13.6          | 2.7      | 2,348       | 7.6           | 3.8      | 891         | 21.8          | 1.4      |  |
| 10月      | 64,143      | 19.0          | 10,653      | 23.4          | 16.6     | 3,371       | 16.0          | 5.3      | 1,905       | 36.9          | 3.0      | 2,719       | 34.0          | 4.2      | 732         | 11.8          | 1.1      |  |
| 11月      | 68,148      | 17.3          | 12,002      | 24.5          | 17.6     | 3,922       | 23.5          | 5.8      | 1,777       | 13.2          | 2.6      | 3,052       | 19.4          | 4.5      | 1,029       | 44.7          | 1.5      |  |
| 12月      | 69,477      | 15.0          | 12,887      | 24.0          | 18.5     | 3,645       | 13.9          | 5.2      | 2,101       | 23.3          | 3.0      | 3,424       | 27.1          | 4.9      | 1,116       | 14.4          | 1.6      |  |
| 平成30年 1月 | 70,345      | 7.8           | 12,547      | 10.4          | 17.8     | 3,747       | 1.9           | 5.3      | 2,250       | 17.8          | 3.2      | 3,167       | 4.9           | 4.5      | 971         | 21.3          | 1.4      |  |
| 2月       | 64,634      | 16.6          | 11,921      | 16.4          | 18.4     | 3,704       | 26.1          | 5.7      | 1,880       | 18.0          | 2.9      | 3,198       | 2.3           | 4.9      | 971         | 16.2          | 1.5      |  |
| 3月       | 65,893      | -0.5          | 12,251      | 3.5           | 18.6     | 3,464       | 0.1           | 5.3      | 1,957       | -5.6          | 3.0      | 3,558       | 16.7          | 5.4      | 1,127       | 4.8           | 1.7      |  |
| 4月※      | 61,978      | 5.9           | 10,932      | 7.6           | 17.6     | 3,402       | 9.1           | 5.5      | 1,734       | -4.1          | 2.8      | 2,574       | 6.2           | 4.2      | 1,018       | 25.4          | 1.6      |  |
| 5月※      | 69,016      | 14.0          | 11,618      | 8.2           | 16.8     | 4,133       | 21.2          | 6.0      | 1,510       | -22.3         | 2.2      | 2,968       | 18.0          | 4.3      | 574         | -41.1         | 0.8      |  |

※は速報値



# 管内主要港貿易額推移表<輸出入>

|          | 全 国          |               | 管 内          |               |          | 横 浜          |               |          | 川 崎          |               |          | 千 葉          |               |          | 鹿 島          |               |          |
|----------|--------------|---------------|--------------|---------------|----------|--------------|---------------|----------|--------------|---------------|----------|--------------|---------------|----------|--------------|---------------|----------|
|          | 輸出入額<br>(億円) | 前年同期<br>比伸率 % | 輸出入額<br>(億円) | 前年同期<br>比伸率 % | 全国比<br>% | 輸出入額<br>(億円) | 前年同期<br>比伸率 % | 全国比<br>% | 輸出入額<br>(億円) | 前年同期<br>比伸率 % | 全国比<br>% | 輸出入額<br>(億円) | 前年同期<br>比伸率 % | 全国比<br>% | 輸出入額<br>(億円) | 前年同期<br>比伸率 % | 全国比<br>% |
| 平成25年    | 1,510,167    | 12.3          | 282,945      | 13.5          | 18.7     | 109,217      | 4.6           | 7.2      | 48,069       | 25.3          | 3.2      | 58,859       | 19.2          | 3.9      | 22,442       | 19.9          | 1.5      |
| 平成26年    | 1,590,021    | 5.3           | 298,417      | 5.5           | 18.8     | 117,349      | 7.4           | 7.4      | 49,171       | 2.3           | 3.1      | 65,975       | 12.1          | 4.1      | 19,544       | -12.9         | 1.2      |
| 平成27年    | 1,540,195    | -3.1          | 261,691      | -12.3         | 17.0     | 121,539      | 3.6           | 7.9      | 39,927       | -18.8         | 2.6      | 45,552       | -31.0         | 3.0      | 15,426       | -21.1         | 1.0      |
| 平成28年    | 1,360,777    | -11.6         | 215,528      | -17.6         | 15.8     | 106,846      | -12.1         | 7.9      | 29,931       | -25.0         | 2.2      | 34,120       | -25.1         | 2.5      | 12,017       | -22.1         | 0.9      |
| 平成29年    | 1,536,657    | 12.9          | 244,708      | 13.5          | 15.9     | 113,108      | 5.9           | 7.4      | 33,446       | 11.7          | 2.2      | 41,016       | 20.2          | 2.7      | 14,674       | 22.1          | 1.0      |
| 平成28年上半期 | 672,591      | -13.0         | 107,484      | -19.2         | 16.0     | 54,479       | -10.2         | 8.1      | 14,989       | -27.4         | 2.2      | 16,390       | -29.7         | 2.4      | 5,695        | -26.7         | 0.8      |
| 下半期      | 688,186      | -10.3         | 108,043      | -16.0         | 15.7     | 52,367       | -14.0         | 7.6      | 14,942       | -22.6         | 2.2      | 17,730       | -20.2         | 2.6      | 6,323        | -17.4         | 0.9      |
| 平成29年上半期 | 745,616      | 10.9          | 119,764      | 11.4          | 16.1     | 54,391       | -0.2          | 7.3      | 17,030       | 13.6          | 2.3      | 20,293       | 23.8          | 2.7      | 7,385        | 29.7          | 1.0      |
| 下半期      | 791,041      | 14.9          | 124,944      | 15.6          | 15.8     | 58,717       | 12.1          | 7.4      | 16,417       | 9.9           | 2.1      | 20,724       | 16.9          | 2.6      | 7,289        | 15.3          | 0.9      |
| 平成29年 5月 | 119,076      | 16.4          | 18,984       | 18.7          | 15.9     | 8,616        | 5.6           | 7.2      | 2,747        | 29.5          | 2.3      | 3,048        | 20.4          | 2.6      | 1,251        | 45.3          | 1.1      |
| 6月       | 127,827      | 12.5          | 19,935       | 12.5          | 15.6     | 9,704        | 5.2           | 7.6      | 2,824        | 20.4          | 2.2      | 2,766        | 7.2           | 2.2      | 1,131        | 25.9          | 0.9      |
| 7月       | 125,827      | 14.9          | 19,589       | 9.4           | 15.6     | 9,561        | 8.0           | 7.6      | 2,662        | 11.2          | 2.1      | 3,106        | 5.8           | 2.5      | 1,094        | 1.1           | 0.9      |
| 8月       | 124,602      | 16.8          | 19,423       | 19.1          | 15.6     | 8,958        | 11.0          | 7.2      | 2,661        | 24.5          | 2.1      | 3,372        | 17.6          | 2.7      | 1,034        | 16.7          | 0.8      |
| 9月       | 129,676      | 13.2          | 19,823       | 10.6          | 15.3     | 9,576        | 10.6          | 7.4      | 2,538        | 2.8           | 2.0      | 3,001        | 5.5           | 2.3      | 1,227        | 19.8          | 0.9      |
| 10月      | 131,073      | 16.4          | 20,392       | 15.8          | 15.6     | 9,741        | 12.2          | 7.4      | 2,786        | 11.5          | 2.1      | 3,320        | 22.9          | 2.5      | 1,084        | 10.2          | 0.8      |
| 11月      | 137,348      | 16.7          | 21,931       | 21.1          | 16.0     | 10,081       | 18.4          | 7.3      | 2,693        | 1.8           | 2.0      | 3,817        | 24.4          | 2.8      | 1,406        | 40.1          | 1.0      |
| 12月      | 142,516      | 12.0          | 23,786       | 17.8          | 16.7     | 10,799       | 12.7          | 7.6      | 3,076        | 9.9           | 2.2      | 4,108        | 24.1          | 2.9      | 1,445        | 7.6           | 1.0      |
| 平成30年 1月 | 131,208      | 9.8           | 21,133       | 8.5           | 16.1     | 8,964        | 6.6           | 6.8      | 3,054        | 7.2           | 2.3      | 3,834        | 0.4           | 2.9      | 1,405        | 16.0          | 1.1      |
| 2月       | 129,267      | 8.7           | 22,180       | 12.7          | 17.2     | 10,241       | 15.1          | 7.9      | 2,766        | 3.8           | 2.1      | 3,922        | 2.8           | 3.0      | 1,308        | 9.7           | 1.0      |
| 3月       | 139,720      | 0.9           | 23,365       | 4.4           | 16.7     | 10,742       | 8.1           | 7.7      | 2,892        | -11.8         | 2.1      | 4,261        | 11.5          | 3.0      | 1,526        | 3.4           | 1.1      |
| 4月※      | 130,201      | 6.9           | 21,042       | 9.0           | 16.2     | 9,924        | 12.6          | 7.6      | 2,645        | -0.9          | 2.0      | 3,397        | 12.4          | 2.6      | 1,323        | 17.6          | 1.0      |
| 5月※      | 132,250      | 11.1          | 20,345       | 7.2           | 15.4     | 9,770        | 13.4          | 7.4      | 2,326        | -15.3         | 1.8      | 3,636        | 19.3          | 2.7      | 848          | -32.2         | 0.6      |

※は速報値

管内港等別・品別貿易額表 (平成30年5月分)

◎ 横 浜

| 輸 出       | 価 額<br>(百万円) | 前年同月<br>比伸率 % | 構成比<br>% | 増減<br>寄与度 | 輸 入     | 価 額<br>(百万円) | 前年同月<br>比伸率 % | 構成比<br>% | 増減<br>寄与度 |
|-----------|--------------|---------------|----------|-----------|---------|--------------|---------------|----------|-----------|
| 総額        | 563,726      | 8.3           | 100.0    | 8.3       | 総額      | 413,278      | 21.2          | 100.0    | 21.2      |
| 自動車       | 110,420      | 5.6           | 19.6     | 1.1       | 非鉄金属    | 32,888       | 26.5          | 8.0      | 2.0       |
| 自動車の部分品   | 28,078       | 6.0           | 5.0      | 0.3       | 原油・粗油   | 32,019       | 311.1         | 7.7      | 7.1       |
| 原動機       | 25,987       | -1.1          | 4.6      | -0.1      | 液化天然ガス  | 22,052       | 78.0          | 5.3      | 2.8       |
| プラスチック    | 21,061       | 9.9           | 3.7      | 0.4       | 有機化合物   | 14,935       | 26.6          | 3.6      | 0.9       |
| 金属加工機械    | 16,995       | 7.5           | 3.0      | 0.2       | 事務用機器   | 12,842       | 26.0          | 3.1      | 0.8       |
| ポンプ・遠心分離機 | 16,118       | -11.3         | 2.9      | -0.4      | 衣類・同附属品 | 12,058       | 16.2          | 2.9      | 0.5       |
| 非鉄金属      | 16,087       | 26.1          | 2.9      | 0.6       | 自動車の部分品 | 10,923       | 12.5          | 2.6      | 0.4       |
| 建設用・鉱山用機械 | 15,437       | -2.3          | 2.7      | -0.1      | 金属製品    | 10,810       | 17.6          | 2.6      | 0.5       |
| 電気回路等の機器  | 15,135       | 15.9          | 2.7      | 0.4       | プラスチック  | 10,326       | 11.3          | 2.5      | 0.3       |
| 科学光学機器    | 14,040       | 6.9           | 2.5      | 0.2       | 原動機     | 8,797        | -33.3         | 2.1      | -1.3      |

◎ 川 崎

| 輸 出        | 価 額<br>(百万円) | 前年同月<br>比伸率 % | 構成比<br>% | 増減<br>寄与度 | 輸 入      | 価 額<br>(百万円) | 前年同月<br>比伸率 % | 構成比<br>% | 増減<br>寄与度 |
|------------|--------------|---------------|----------|-----------|----------|--------------|---------------|----------|-----------|
| 総額         | 81,670       | 1.5           | 100.0    | 1.5       | 総額       | 150,966      | -22.3         | 100.0    | -22.3     |
| 自動車        | 29,313       | 22.4          | 35.9     | 6.7       | 液化天然ガス   | 44,679       | -2.9          | 29.6     | -0.7      |
| 有機化合物      | 13,504       | 3.8           | 16.5     | 0.6       | 肉類・同調製品  | 28,363       | -9.5          | 18.8     | -1.5      |
| 鉄鋼         | 5,703        | 3.5           | 7.0      | 0.2       | 石油製品     | 12,553       | 42.1          | 8.3      | 1.9       |
| 金属鉱・くず     | 5,502        | 66.9          | 6.7      | 2.7       | 魚介類・同調製品 | 11,440       | 7.2           | 7.6      | 0.4       |
| 精油・香料・化粧品類 | 3,263        | 109.2         | 4.0      | 2.1       | 石炭       | 9,227        | 15.3          | 6.1      | 0.6       |

◎ 横 須 賀

| 輸 出    | 価 額<br>(百万円) | 前年同月<br>比伸率 % | 構成比<br>% | 増減<br>寄与度 | 輸 入      | 価 額<br>(百万円) | 前年同月<br>比伸率 % | 構成比<br>% | 増減<br>寄与度 |
|--------|--------------|---------------|----------|-----------|----------|--------------|---------------|----------|-----------|
| 総額     | 1,875        | -86.8         | 100.0    | -86.8     | 総額       | 6,855        | 164.3         | 100.0    | 164.3     |
| 自動車    | 1,471        | -80.7         | 78.5     | -43.2     | 放射性元素    | 3,743        | 全 増           | 54.6     | 144.3     |
| 有機化合物  | 167          | -12.4         | 8.9      | -0.2      | 自動車      | 2,364        | 60.5          | 34.5     | 34.4      |
| プラスチック | 119          | -27.9         | 6.4      | -0.3      | 魚介類・同調製品 | 436          | 61.5          | 6.4      | 6.4       |

◎ 千 葉

| 輸 出    | 価 額<br>(百万円) | 前年同月<br>比伸率 % | 構成比<br>% | 増減<br>寄与度 | 輸 入    | 価 額<br>(百万円) | 前年同月<br>比伸率 % | 構成比<br>% | 増減<br>寄与度 |
|--------|--------------|---------------|----------|-----------|--------|--------------|---------------|----------|-----------|
| 総額     | 66,778       | 25.4          | 100.0    | 25.4      | 総額     | 296,820      | 18.0          | 100.0    | 18.0      |
| 石油製品   | 15,959       | 117.3         | 23.9     | 16.2      | 原油・粗油  | 124,303      | 47.6          | 41.9     | 15.9      |
| 鉄鋼     | 12,751       | -15.6         | 19.1     | -4.4      | 液化天然ガス | 36,395       | -11.4         | 12.3     | -1.9      |
| 有機化合物  | 11,180       | 1.8           | 16.7     | 0.4       | 自動車    | 34,432       | 16.8          | 11.6     | 2.0       |
| 自動車    | 9,416        | 72.7          | 14.1     | 7.4       | 石油製品   | 33,735       | 13.3          | 11.4     | 1.6       |
| 金属鉱・くず | 5,339        | 18.2          | 8.0      | 1.5       | 有機化合物  | 13,496       | 23.5          | 4.5      | 1.0       |

◎ 木 更 津

| 輸 出 | 価 額<br>(百万円) | 前年同月<br>比伸率 % | 構成比<br>% | 増減<br>寄与度 | 輸 入    | 価 額<br>(百万円) | 前年同月<br>比伸率 % | 構成比<br>% | 増減<br>寄与度 |
|-----|--------------|---------------|----------|-----------|--------|--------------|---------------|----------|-----------|
| 総額  | 28,366       | 5.0           | 100.0    | 5.0       | 総額     | 80,953       | 62.9          | 100.0    | 62.9      |
| 鉄鋼  | 23,833       | 3.2           | 84.0     | 2.8       | 液化天然ガス | 44,452       | 50.4          | 54.9     | 30.0      |
| 自動車 | 3,980        | 26.1          | 14.0     | 3.0       | 石炭     | 23,426       | 114.9         | 28.9     | 25.2      |
| 粗鉱物 | 82           | 2.0           | 0.3      | 0.0       | 金属鉱・くず | 11,774       | 45.4          | 14.5     | 7.4       |

## 管内港等別・品別貿易額表

(平成30年5月分)

## ◎ 鹿 島

| 輸 出    | 価 額<br>(百万円) | 前年同月<br>比伸率 % | 構成比<br>% | 増減<br>寄与度 | 輸 入     | 価 額<br>(百万円) | 前年同月<br>比伸率 % | 構成比<br>% | 増減<br>寄与度 |
|--------|--------------|---------------|----------|-----------|---------|--------------|---------------|----------|-----------|
| 総額     | 27,432       | -1.0          | 100.0    | -1.0      | 総額      | 57,399       | -41.1         | 100.0    | -41.1     |
| 鉄鋼     | 18,284       | 42.0          | 66.7     | 19.5      | 金属鉱・くず  | 14,771       | -22.2         | 25.7     | -4.3      |
| 有機化合物  | 4,119        | -36.3         | 15.0     | -8.5      | 石炭      | 11,521       | -38.9         | 20.1     | -7.5      |
| プラスチック | 2,189        | 1.0           | 8.0      | 0.1       | 穀物・同調製品 | 6,954        | -10.3         | 12.1     | -0.8      |
| 合成ゴム   | 979          | -24.4         | 3.6      | -1.1      | 原油・粗油   | 5,558        | -83.0         | 9.7      | -27.9     |

## ◎ 日 立 (常陸那珂を含む)

| 輸 出       | 価 額<br>(百万円) | 前年同月<br>比伸率 % | 構成比<br>% | 増減<br>寄与度 | 輸 入       | 価 額<br>(百万円) | 前年同月<br>比伸率 % | 構成比<br>% | 増減<br>寄与度 |
|-----------|--------------|---------------|----------|-----------|-----------|--------------|---------------|----------|-----------|
| 総額        | 42,025       | -21.9         | 100.0    | -21.9     | 総額        | 38,198       | 29.4          | 100.0    | 29.4      |
| 自動車       | 29,557       | -32.5         | 70.3     | -26.4     | 自動車       | 21,419       | 38.8          | 56.1     | 20.3      |
| 建設用・鉱山用機械 | 8,309        | 65.2          | 19.8     | 6.1       | 石炭        | 7,256        | 36.3          | 19.0     | 6.5       |
| 荷役機械      | 2,001        | 33.3          | 4.8      | 0.9       | 液化天然ガス    | 2,778        | 5.7           | 7.3      | 0.5       |
| 自動車の部分品   | 948          | 345.8         | 2.3      | 1.4       | 建設用・鉱山用機械 | 960          | 104.0         | 2.5      | 1.7       |

## ◎ つ く ば (百里を含む)

| 輸 出       | 価 額<br>(百万円) | 前年同月<br>比伸率 % | 構成比<br>% | 増減<br>寄与度 | 輸 入    | 価 額<br>(百万円) | 前年同月<br>比伸率 % | 構成比<br>% | 増減<br>寄与度 |
|-----------|--------------|---------------|----------|-----------|--------|--------------|---------------|----------|-----------|
| 総額        | 7,791        | 3.1           | 100.0    | 3.1       | 総額     | 1,271        | -2.2          | 100.0    | -2.2      |
| 荷役機械      | 2,309        | 0.2           | 29.6     | 0.0       | 酪農品・鳥卵 | 367          | 17.6          | 28.9     | 4.2       |
| 原動機       | 867          | 3.5           | 11.1     | 0.4       | 飲料     | 164          | 41.9          | 12.9     | 3.7       |
| ポンプ・遠心分離機 | 627          | 2.3           | 8.1      | 0.2       | 事務用機器  | 118          | -58.5         | 9.3      | -12.8     |

## ◎ 小 名 浜

| 輸 出    | 価 額<br>(百万円) | 前年同月<br>比伸率 % | 構成比<br>% | 増減<br>寄与度 | 輸 入      | 価 額<br>(百万円) | 前年同月<br>比伸率 % | 構成比<br>% | 増減<br>寄与度 |
|--------|--------------|---------------|----------|-----------|----------|--------------|---------------|----------|-----------|
| 総額     | 12,385       | 88.5          | 100.0    | 88.5      | 総額       | 39,790       | 33.9          | 100.0    | 33.9      |
| 医薬品    | 8,334        | 109.3         | 67.3     | 66.2      | 金属鉱・くず   | 19,214       | 16.1          | 48.3     | 9.0       |
| 石油製品   | 1,261        | 434,555.5     | 10.2     | 19.2      | 有機化合物    | 8,288        | 5,258.7       | 20.8     | 27.4      |
| 金属鉱・くず | 399          | 54.3          | 3.2      | 2.1       | 石炭       | 7,653        | 4.5           | 19.2     | 1.1       |
| ゴム製品   | 226          | -36.3         | 1.8      | -2.0      | 半導体等電子部品 | 790          | -22.3         | 2.0      | -0.8      |

## ◎ 相 馬

| 輸 出  | 価 額<br>(百万円) | 前年同月<br>比伸率 % | 構成比<br>% | 増減<br>寄与度 | 輸 入 | 価 額<br>(百万円) | 前年同月<br>比伸率 % | 構成比<br>% | 増減<br>寄与度 |
|------|--------------|---------------|----------|-----------|-----|--------------|---------------|----------|-----------|
| 総額   | 4,179        | -10.2         | 100.0    | -10.2     | 総額  | 7,546        | -7.5          | 100.0    | -7.5      |
| 原動機  | 4,051        | -11.1         | 96.9     | -10.9     | 石炭  | 7,131        | -10.6         | 94.5     | -10.3     |
| 金属製品 | 54           | -11.2         | 1.3      | -0.1      |     |              |               |          |           |

## ◎ 福 島 空 港

| 輸 出 | 価 額<br>(百万円) | 前年同月<br>比伸率 % | 構成比<br>% | 増減<br>寄与度 | 輸 入 | 価 額<br>(百万円) | 前年同月<br>比伸率 % | 構成比<br>% | 増減<br>寄与度 |
|-----|--------------|---------------|----------|-----------|-----|--------------|---------------|----------|-----------|
| 総額  | ---          | ---           | ---      | ---       | 総額  | ---          | ---           | ---      | ---       |
|     |              |               |          |           |     |              |               |          |           |

## 管内港等別・品別貿易額表

(平成30年5月分)

## ◎ 仙台塩釜

| 輸 出   | 価 額<br>(百万円) | 前年同月<br>比伸率 % | 構成比<br>% | 増減<br>寄与度 | 輸 入      | 価 額<br>(百万円) | 前年同月<br>比伸率 % | 構成比<br>% | 増減<br>寄与度 |
|-------|--------------|---------------|----------|-----------|----------|--------------|---------------|----------|-----------|
| 総額    | 21,877       | 18.5          | 100.0    | 18.5      | 総額       | 61,005       | 1.3           | 100.0    | 1.3       |
| ゴム製品  | 5,213        | 31.8          | 23.8     | 6.8       | 原油・粗油    | 30,007       | 9.9           | 49.2     | 4.5       |
| 鉄鋼    | 2,222        | 66.8          | 10.2     | 4.8       | 石油製品     | 4,576        | -11.2         | 7.5      | -1.0      |
| 事務用機器 | 2,177        | -3.6          | 10.0     | -0.4      | 魚介類・同調製品 | 3,789        | 26.4          | 6.2      | 1.3       |
| 原動機   | 1,987        | 12.1          | 9.1      | 1.2       | 半導体等電子部品 | 1,950        | -8.5          | 3.2      | -0.3      |

## ◎ 石 巻

| 輸 出      | 価 額<br>(百万円) | 前年同月<br>比伸率 % | 構成比<br>% | 増減<br>寄与度 | 輸 入             | 価 額<br>(百万円) | 前年同月<br>比伸率 % | 構成比<br>% | 増減<br>寄与度 |
|----------|--------------|---------------|----------|-----------|-----------------|--------------|---------------|----------|-----------|
| 総額       | 960          | 53.5          | 100.0    | 53.5      | 総額              | 3,922        | 20.9          | 100.0    | 20.9      |
| 紙類・同製品   | 457          | 5.2           | 47.6     | 3.6       | 穀物・同調製品         | 1,373        | 13.8          | 35.0     | 5.1       |
| 金属鉱・くず   | 449          | 134.9         | 46.7     | 41.2      | 木製品・コルク製品 (除家具) | 1,084        | 69.7          | 27.6     | 13.7      |
| 魚介類・同調製品 | 55           | 全 増           | 5.7      | 8.7       | 木材              | 524          | -10.4         | 13.4     | -1.9      |

## ◎ 気仙沼

| 輸 出      | 価 額<br>(百万円) | 前年同月<br>比伸率 % | 構成比<br>% | 増減<br>寄与度 | 輸 入      | 価 額<br>(百万円) | 前年同月<br>比伸率 % | 構成比<br>% | 増減<br>寄与度 |
|----------|--------------|---------------|----------|-----------|----------|--------------|---------------|----------|-----------|
| 総額       | 8            | 全 増           | 100.0    | ---       | 総額       | 139          | 449.5         | 100.0    | 449.5     |
| 魚介類・同調製品 | 8            | 全 増           | 100.0    | ---       | 魚介類・同調製品 | 139          | 449.5         | 100.0    | 449.5     |

## ◎ 仙台空港

| 輸 出      | 価 額<br>(百万円) | 前年同月<br>比伸率 % | 構成比<br>% | 増減<br>寄与度 | 輸 入           | 価 額<br>(百万円) | 前年同月<br>比伸率 % | 構成比<br>% | 増減<br>寄与度 |
|----------|--------------|---------------|----------|-----------|---------------|--------------|---------------|----------|-----------|
| 総額       | 1,109        | 22.7          | 100.0    | 22.7      | 総額            | 34           | -99.0         | 100.0    | -99.0     |
| 電気計測機器   | 397          | 7.7           | 35.8     | 3.1       | 音響・映像機器 (含部品) | 16           | 6,272.3       | 47.5     | 0.5       |
| 魚介類・同調製品 | 232          | 101.3         | 20.9     | 12.9      | 合成ゴム          | 5            | 全 増           | 15.7     | 0.2       |
| 金属製品     | 172          | 14.3          | 15.5     | 2.4       | 原動機           | 2            | 全 増           | 5.3      | 0.1       |
| 電気回路等の機器 | 91           | -5.0          | 8.2      | -0.5      | 航空機類          | ---          | 全 減           | ---      | -98.2     |

## ◎ 宇都宮

| 輸 出    | 価 額<br>(百万円) | 前年同月<br>比伸率 % | 構成比<br>% | 増減<br>寄与度 | 輸 入       | 価 額<br>(百万円) | 前年同月<br>比伸率 % | 構成比<br>% | 増減<br>寄与度 |
|--------|--------------|---------------|----------|-----------|-----------|--------------|---------------|----------|-----------|
| 総額     | 12,445       | 47.4          | 100.0    | 47.4      | 総額        | 3,668        | 78.7          | 100.0    | 78.7      |
| プラスチック | 1,596        | -11.2         | 12.8     | -2.4      | 医薬品       | 1,999        | 全 増           | 54.5     | 97.4      |
| マシン    | 1,591        | 全 増           | 12.8     | 18.8      | プラスチック    | 769          | -29.2         | 21.0     | -15.5     |
| 科学光学機器 | 1,446        | 42.7          | 11.6     | 5.1       | 織物用糸・繊維製品 | 301          | 62.2          | 8.2      | 5.6       |

## ◎参考

### 1 統計地域

貿易額は、横浜、川崎、横須賀、千葉、木更津、鹿島、日立、つくば、小名浜、相馬、福島空港、仙台塩釜、石巻、気仙沼、仙台空港、宇都宮の各港等に所在する税関官署の管轄区域に蔵置された貨物の通関額によるものである(日立には常陸那珂港の実績を、つくばには百里飛行場の実績を含む)。

### 2 統計上の時期

- (1) 輸出は、当該輸出貨物を積載する船舶又は航空機の出港日。
- (2) 輸入は、当該輸入貨物の輸入許可の日(蔵入貨物、移入貨物、総保入貨物及び輸入許可前引取貨物は、それぞれ当該貨物の蔵入、移入、総保入、輸入許可前引取の承認の日)。

### 3 品目分類

品目分類は、「国際統一商品分類(HS)」に準拠した「輸出入統計品目表」等を参考にして作成された概況品目分類基準表による。

### 4 地域(国)別

- (1) [ EU(欧州連合) ] (28ヵ国)  
スウェーデン、デンマーク、英国、アイルランド、オランダ、ベルギー、ルクセンブルク、フランス、ドイツ、ポルトガル、スペイン、イタリア、マルタ、フィンランド、ポーランド、オーストリア、ハンガリー、ギリシャ、ルーマニア、ブルガリア、キプロス、エストニア、ラトビア、リトアニア、クロアチア、スロベニア、チェコ、スロバキア
- (2) [ ASEAN(東南アジア諸国連合) ] (10ヵ国)  
ベトナム、タイ、シンガポール、マレーシア、ブルネイ、フィリピン、インドネシア、カンボジア、ラオス、ミャンマー
- (3) 「中華人民共和国」は、香港及びマカオを含まない。

### 5 数量

数量は、「輸出入統計品目表」に記載されている単位を基本とし、単位未満は切り捨てた。但し、桁数が大きいものは千単位とし、単位未満は四捨五入した。

### 6 価額

原則として、輸出はFOB価格、輸入はCIF価格による。

※ 数量又は価額欄に示した符号等は、下記の意味を示したものである。

- (1) 「---」は、実績皆無のもの
- (2) 「0」は、表示の単位に満たないもの
- (3) 「空欄」は、単位を設けていないもの又は単位が異なるため集計できないもの
- (4) 数量及び価額の( )内は、前年同期の値を示す

### 7 寄与度

寄与度とは、全体の伸率に対し、各品目がどの程度貢献(寄与)したのかを示すもの。

[ 計算式 ]

$$\text{寄与度} = \frac{\text{個々の品目の当期輸出(入)額} - \text{個々の品目の前年同期輸出(入)額}}{\text{前年同期の輸出(入)総額}} \times 100$$

## ◎この資料に関する問い合わせ・貿易統計資料の閲覧先

横浜税関 調査部 調査統計課 一般統計係 (横浜税関本関1階)  
〒231-8401 横浜市中区海岸通1-1 TEL 045-212-6103(直通)  
横浜税関ホームページ <http://www.customs.go.jp/yokohama/>  
税関ホームページ <http://www.customs.go.jp>

※ 本資料を他に転載する場合には、横浜税関の資料による旨を必ず注記して下さい。