



横浜税関管内貿易速報（平成 30 年 3 月分）のポイント

【輸出】

平成 30 年 3 月の横浜税関管内の輸出額は 1 兆 1,113 億円、対前年同月比 5.5% 増で、11 ヶ月連続の増加となった。全国比は 15.1%（対前年同月比 0.5 ポイント上昇）。

輸出額の増加は、主に「半導体等製造装置」、「金属加工機械」、「精油・香料・化粧品類」の輸出が増加したためである。

《参考 1：主要増減品目》

（増加）フラットパネルディスプレイ製造用機器の部分品等の半導体等製造装置（対前年同月比 64.6%増・寄与度+0.8、主に中国向け）、マシニングセンター等の金属加工機械（同 24.0%増・寄与度+0.5、主に中国向け）、化粧品等の精油・香料・化粧品類（同 44.9%増・寄与度+0.5、主に香港向け）が増加した。

《参考 2：全国》

- 輸出額は 7 兆 3,819 億円。対前年同月比は 2.1%増で、16 ヶ月連続の増加となった。

【輸入】

平成 30 年 3 月の横浜税関管内の輸入額は 1 兆 2,244 億円、対前年同月比 3.4% 増で、15 ヶ月連続の増加となった。全国比は 18.6%（対前年同月比 0.7 ポイント上昇）。

輸入額の増加は、主に「石油製品」、「自動車」、「原油・粗油」の輸入が増加したためである。

《参考 1：主要増減品目》

（増加）灯油等の石油製品（対前年同月比 50.9%増・寄与度+2.2、主に韓国から）、乗用車（排気量 1,500 cc 超 3,000 cc 以下）等の自動車（同 46.2%増・寄与度+2.0、主にドイツから）、原油・粗油（同 6.7%増（数量同 4.4%減）・寄与度+1.5、主にカタールから）が増加した。

《参考 2：全国》

- 輸入額は 6 兆 5,845 億円。対前年同月比は 0.6%減で、15 ヶ月ぶりの減少となった。

【差引】

結果、平成 30 年 3 月の横浜税関管内の輸出額から輸入額を差し引いた金額は 1,131 億円の赤字で、17 ヶ月連続の赤字となった。

《参考：全国》

- 差引額は 7,973 億円の黒字で、2 ヶ月連続の黒字となった。

横浜税関管内貿易速報

平成30年4月19日
横浜税関

(平成30年3月分)

| 貿易額 | 輸 出 | | | 輸 入 | | | 差 引 | |
|-----|-----------|---------|--------|-----------|---------|--------|----------|---------|
| | 価 額 | 前年同月比伸率 | 全国比 | 価 額 | 前年同月比伸率 | 全国比 | 価 額 | 前年同月比伸率 |
| 管 内 | 1兆1,113億円 | 5.5% | 15.1% | 1兆2,244億円 | 3.4% | 18.6% | ▲1,131億円 | ▲13.4% |
| 全 国 | 7兆3,819億円 | 2.1% | 100.0% | 6兆5,845億円 | ▲0.6% | 100.0% | 7,973億円 | 32.1% |

| | | 商 品 別 動 向 (前年同月比伸率) 《寄与度》 | | | | 地 域 (国) 別 動 向 (前年同月比伸率) | | | | | | | |
|----------------------------|---|--|--|--|--|--|--|--|--|--|--|--|--|
| 横 浜 税 関 管 内 | 輸 | 【主要品目】 1. 自 動 車 2,588 億円(▲0.8%) 2. 鉄 鋼 725 億円(0.2%) 3. 有 機 化 合 物 513 億円(10.6%) 【主要増加品目】 ①半導体等製造装置 212 億円 (64.6%) 《0.8》 ②金属加工機械 274 億円 (24.0%) 《0.5》 ③精油・香料・化粧品類 166 億円 (44.9%) 《0.5》 | | | | 【主要減少品目】 ①事務用機器 103 億円 (▲23.9%) 《▲0.3》 | | | | ○ ア ジ ア 6,095 億円(8.5%) [中華人民共和国 2,190 億円(5.9%)] [A S E A N 1,743 億円(3.2%)] ○ アメリカ合衆国 2,018 億円(▲0.9%) ○ E U 822 億円(8.9%) | | | |
| | 入 | 【主要品目】 1. 原 油 ・ 粗 油 2,854 億円(6.7%) 635万8千KL(▲4.4%) 2. 液 化 天 然 ガ ス 1,776 億円(8.4%) 337万9千MT(▲6.9%) 3. 石 油 製 品 780 億円(50.9%) 【主要増加品目】 ①石油製品 780 億円 (50.9%) 《2.2》 ②自動車 740 億円 (46.2%) 《2.0》 ③原油・粗油 2,854 億円 (6.7%) 《1.5》 | | | | 【主要減少品目】 ①石炭 572 億円 (▲21.2%) 《▲1.3》 ②魚介類・同調製品 161 億円 (▲28.3%) 《▲0.5》 ③金属鉱・くず 507 億円 (▲7.0%) 《▲0.3》 | | | | ○ ア ジ ア 3,528 億円(▲0.9%) [中華人民共和国 1,156 億円(▲15.5%)] [A S E A N 1,499 億円(▲0.9%)] ○ アメリカ合衆国 1,181 億円(9.3%) ○ E U 1,173 億円(27.5%) | | | |
| | | 原油単価 平成30年3月：44,880円/KL 67.0ドル/バーレル (平成29年3月：40,205円/KL 56.2ドル/バーレル) | | | | | | | | | | | |
| | | 為替レート(税関長公示レートの平均値) 平成30年3月：106.56 円/ドル (平成29年3月：113.72 円/ドルと比べ、6.3%の円高) | | | | | | | | | | | |

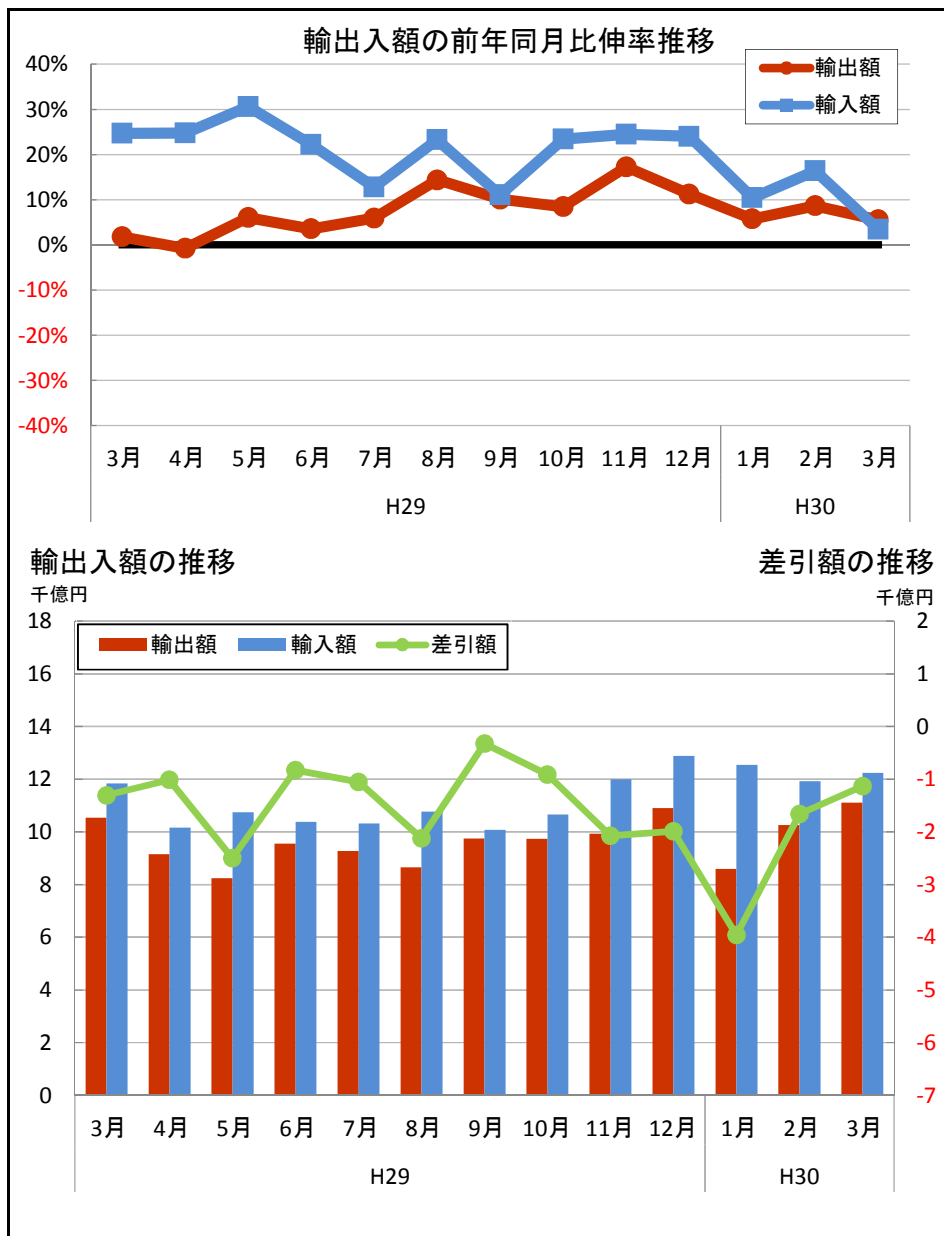
◎管内貿易額推移表

| | 輸 出 額 | | | 輸 入 額 | | | 差 引 額 | |
|----------------|---------|---------------|----------|---------|---------------|----------|---------|---------------|
| | (億円) | 前年同期 比伸率 % | 全国比 % | (億円) | 前年同期 比伸率 % | 全国比 % | (億円) | 前年同期 比伸率 % |
| 平成25年 | 114,115 | 7.7 | 16.4 | 168,830 | 17.8 | 20.8 | -54,715 | 46.2 |
| 平成26年 | 118,317 | 3.7 | 16.2 | 180,100 | 6.7 | 21.0 | -61,783 | 12.9 |
| 平成27年 | 120,356 | 1.7 | 15.9 | 141,335 | -21.5 | 18.0 | -20,979 | -66.0 |
| 平成28年 | 106,393 | -11.6 | 15.2 | 109,135 | -22.8 | 16.5 | -2,742 | -86.9 |
| 平成29年 | 113,277 | 6.5 | 14.5 | 131,431 | 20.4 | 17.4 | -18,154 | 562.0 |
| 平成28年 上半期 | 53,977 | -10.6 | 15.6 | 53,508 | -26.4 | 16.3 | 469 | — |
| 下半期 | 52,416 | -12.6 | 14.8 | 55,627 | -19.0 | 16.7 | -3,211 | -62.9 |
| 平成29年 上半期 | 55,040 | 2.0 | 14.6 | 64,724 | 21.0 | 17.6 | -9,684 | — |
| 下半期 | 58,237 | 11.1 | 14.4 | 66,707 | 19.9 | 17.3 | -8,470 | 163.8 |
| 平成28年 第4Q | 27,249 | -8.8 | 14.7 | 28,667 | -12.3 | 16.6 | -1,418 | -49.4 |
| 平成29年 第1Q | 28,093 | 1.2 | 14.8 | 33,445 | 16.8 | 17.9 | -5,352 | 501.3 |
| 第2Q | 26,947 | 2.8 | 14.3 | 31,279 | 25.8 | 17.3 | -4,332 | — |
| 第3Q | 27,669 | 9.9 | 14.1 | 31,166 | 15.6 | 16.9 | -3,497 | 95.0 |
| 第4Q | 30,568 | 12.2 | 14.6 | 35,541 | 24.0 | 17.6 | -4,973 | 250.7 |
| 平成30年 第1Q (P2) | 29,959 | 6.6 | 15.0 | 36,711 | 9.8 | 18.3 | -6,752 | 26.2 |
| 平成29年 3月 | 10,532 | 1.8 | 14.6 | 11,838 | 24.7 | 17.9 | -1,306 | — |
| 4月 | 9,148 | -0.8 | 14.5 | 10,159 | 24.7 | 17.4 | -1,011 | — |
| 5月 | 8,244 | 6.0 | 14.1 | 10,740 | 30.6 | 17.7 | -2,496 | 455.1 |
| 6月 | 9,555 | 3.5 | 14.5 | 10,380 | 22.2 | 16.8 | -825 | — |
| 7月 | 9,269 | 5.9 | 14.3 | 10,320 | 12.8 | 17.0 | -1,050 | 163.0 |
| 8月 | 8,651 | 14.4 | 13.8 | 10,772 | 23.2 | 17.4 | -2,122 | 80.4 |
| 9月 | 9,749 | 10.1 | 14.3 | 10,074 | 11.1 | 16.4 | -325 | 49.2 |
| 10月 | 9,739 | 8.4 | 14.6 | 10,653 | 23.4 | 16.6 | -913 | — |
| 11月 | 9,930 | 17.2 | 14.3 | 12,002 | 24.5 | 17.6 | -2,072 | 76.5 |
| 12月 | 10,899 | 11.2 | 14.9 | 12,887 | 24.0 | 18.5 | -1,988 | 233.8 |
| 平成30年 1月 | 8,586 | 5.8 | 14.1 | 12,547 | 10.4 | 17.8 | -3,960 | 22.1 |
| 2月 (P1) | 10,260 | 8.7 | 15.9 | 11,920 | 16.4 | 18.4 | -1,660 | 107.2 |
| 3月 (P2) | 11,113 | 5.5 | 15.1 | 12,244 | 3.4 | 18.6 | -1,131 | -13.4 |

(P1)は、輸入は速報値（輸出は確報値）

(P2)は、輸出、輸入とも速報値

◎管内貿易額月別推移グラフ



管内輸出品別表

| 品名 | 単位 | 平成30年3月分 | | | | | | | 平成30年1月以降累計 | | | | | | |
|----------------|----|----------|---------------|-------------|---------------|----------|-----------|----------|-------------|---------------|-------------|---------------|----------|-----------|----------|
| | | 数量 | 前年同月 比伸率 % | 価額 (百万円) | 前年同月 比伸率 % | 構成比 % | 増減 寄与度 | 全国比 % | 数量 | 前年同期 比伸率 % | 価額 (百万円) | 前年同期 比伸率 % | 構成比 % | 増減 寄与度 | 全国比 % |
| 総額 | | | | 1,111,337 | 5.5 | 100.0 | 5.5 | 15.1 | | | 2,995,925 | 6.6 | 100.0 | 6.6 | 15.0 |
| 食料品及び動物 | | | | 9,140 | 20.1 | 0.8 | 0.1 | 17.0 | | | 25,218 | 27.2 | 0.8 | 0.2 | 18.3 |
| 飲料及びたばこ | | | | 1,374 | 38.4 | 0.1 | 0.0 | 14.5 | | | 3,183 | 23.4 | 0.1 | 0.0 | 13.2 |
| 原材料 | | | | 25,687 | -10.0 | 2.3 | -0.3 | 26.3 | | | 75,801 | 0.3 | 2.5 | 0.0 | 28.2 |
| 金属鉱及びくず | トン | 293,678 | -18.6 | 13,100 | -15.3 | 1.2 | -0.2 | 31.0 | 901,569 | -2.5 | 41,197 | 6.9 | 1.4 | 0.1 | 34.8 |
| 鉱物性燃料 | | | | 36,421 | 8.2 | 3.3 | 0.3 | 40.5 | | | 118,157 | -6.6 | 3.9 | -0.3 | 39.1 |
| 石油製品 | | | | 36,317 | 8.4 | 3.3 | 0.3 | 42.1 | | | 117,414 | -6.4 | 3.9 | -0.3 | 40.1 |
| 動植物性油脂 | トン | 1,896 | 1.2 | 237 | -31.4 | 0.0 | -0.0 | 10.4 | 5,026 | -50.4 | 716 | -43.5 | 0.0 | -0.0 | 11.1 |
| 化学製品 | | | | 152,570 | 9.0 | 13.7 | 1.2 | 19.5 | | | 417,202 | 7.1 | 13.9 | 1.0 | 19.4 |
| 有機化合物 | | | | 51,261 | 10.6 | 4.6 | 0.5 | 28.5 | | | 145,789 | 6.7 | 4.9 | 0.3 | 27.8 |
| 無機化合物 | トン | 97,410 | 32.7 | 6,946 | 4.7 | 0.6 | 0.0 | 12.9 | 282,529 | 8.9 | 21,079 | 8.7 | 0.7 | 0.1 | 14.5 |
| 染料・なめし剤及び着色剤 | 〃 | 7,766 | -0.3 | 7,901 | 0.6 | 0.7 | 0.0 | 17.5 | 21,117 | -2.6 | 21,873 | 3.1 | 0.7 | 0.0 | 17.4 |
| 医薬品 | 〃 | 671 | -13.3 | 10,439 | 77.6 | 0.9 | 0.4 | 16.7 | 1,714 | -4.8 | 26,581 | 87.9 | 0.9 | 0.4 | 15.7 |
| 精油・香料及び化粧品類 | 〃 | 9,251 | 24.5 | 16,606 | 44.9 | 1.5 | 0.5 | 24.9 | 21,165 | 13.2 | 39,793 | 37.8 | 1.3 | 0.4 | 25.1 |
| プラスチック | 〃 | 114,389 | -11.6 | 35,495 | -4.5 | 3.2 | -0.2 | 16.2 | 304,192 | -15.6 | 96,654 | -6.4 | 3.2 | -0.2 | 16.2 |
| 原料別製品 | | | | 138,616 | 2.2 | 12.5 | 0.3 | 16.9 | | | 374,471 | 2.4 | 12.5 | 0.3 | 16.9 |
| ゴム製品 | トン | 27,545 | 5.8 | 13,945 | -1.8 | 1.3 | -0.0 | 17.3 | 75,101 | 1.4 | 39,333 | 0.2 | 1.3 | 0.0 | 18.8 |
| 非金属鉱物製品 | | | | 5,942 | 3.8 | 0.5 | 0.0 | 7.6 | | | 15,039 | -2.0 | 0.5 | -0.0 | 7.0 |
| 鉄鋼 | トン | 851,348 | -4.3 | 72,464 | 0.2 | 6.5 | 0.0 | 23.9 | 2,400,142 | -6.6 | 203,874 | 2.0 | 6.8 | 0.1 | 24.0 |
| (鉄鋼のフラットロール製品) | 〃 | 646,567 | 0.3 | 52,515 | 3.5 | 4.7 | 0.2 | 27.9 | 1,842,214 | -4.5 | 149,660 | 3.8 | 5.0 | 0.2 | 28.0 |
| 非鉄金属 | 〃 | 25,145 | 4.5 | 21,320 | 13.6 | 1.9 | 0.2 | 14.7 | 62,518 | -0.9 | 54,452 | 9.4 | 1.8 | 0.2 | 14.1 |
| 金属製品 | | | | 17,415 | 4.4 | 1.6 | 0.1 | 14.9 | | | 41,230 | 1.1 | 1.4 | 0.0 | 13.4 |
| 一般機械 | | | | 263,650 | 11.9 | 23.7 | 2.7 | 16.2 | | | 641,913 | 7.0 | 21.4 | 1.5 | 15.6 |
| 原動機 | トン | 35,373 | 10.0 | 49,731 | 6.1 | 4.5 | 0.3 | 17.2 | 91,134 | 3.2 | 125,412 | -5.1 | 4.2 | -0.2 | 17.4 |
| (自動車用エンジン) | 〃 | 24,275 | 3.8 | 21,126 | 6.6 | 1.9 | 0.1 | 18.9 | 63,679 | 0.6 | 54,901 | 1.8 | 1.8 | 0.0 | 18.4 |
| 事務用機器 | | | | 10,331 | -23.9 | 0.9 | -0.3 | 8.1 | | | 31,045 | -22.5 | 1.0 | -0.3 | 8.8 |
| 金属加工機械 | | | | 27,379 | 24.0 | 2.5 | 0.5 | 19.1 | | | 63,285 | 16.1 | 2.1 | 0.3 | 19.2 |
| 印刷機械及び製本機械 | | | | 5,971 | 6.8 | 0.5 | 0.0 | 50.6 | | | 14,271 | 35.3 | 0.5 | 0.1 | 52.0 |
| 建設用・鉱山用機械 | | | | 37,255 | 6.4 | 3.4 | 0.2 | 30.7 | | | 90,525 | 14.7 | 3.0 | 0.4 | 29.0 |
| ポンプ及び遠心分離機 | | | | 21,494 | 21.3 | 1.9 | 0.4 | 17.2 | | | 51,228 | 2.4 | 1.7 | 0.0 | 16.2 |
| 荷役機械 | | | | 17,180 | 2.3 | 1.5 | 0.0 | 24.0 | | | 43,376 | 9.3 | 1.4 | 0.1 | 25.0 |
| 半導体等製造装置 | トン | 3,017 | 69.6 | 21,179 | 64.6 | 1.9 | 0.8 | 7.7 | 6,420 | 63.4 | 44,989 | 55.8 | 1.5 | 0.6 | 6.1 |
| 電気機器 | | | | 99,858 | 10.9 | 9.0 | 0.9 | 8.1 | | | 253,122 | 8.8 | 8.4 | 0.7 | 7.6 |
| 重電機器 | | | | 16,667 | 4.8 | 1.5 | 0.1 | 18.3 | | | 34,482 | 0.5 | 1.2 | 0.0 | 14.9 |
| 電気回路等の機器 | | | | 21,225 | 1.7 | 1.9 | 0.0 | 11.8 | | | 54,527 | 9.4 | 1.8 | 0.2 | 11.1 |
| 電池 | | | | 4,717 | 18.2 | 0.4 | 0.1 | 8.8 | | | 12,897 | 7.4 | 0.4 | 0.0 | 9.0 |
| 半導体等電子部品 | | | | 1,774 | -9.1 | 0.2 | -0.0 | 0.5 | | | 4,982 | -14.7 | 0.2 | -0.0 | 0.5 |
| (I C) | 千個 | 10,646 | -7.5 | 680 | -4.5 | 0.1 | -0.0 | 0.3 | 28,224 | -16.7 | 1,700 | -19.1 | 0.1 | -0.0 | 0.3 |
| 電気計測機器 | | | | 19,236 | 20.9 | 1.7 | 0.3 | 12.0 | | | 46,828 | 8.3 | 1.6 | 0.1 | 11.6 |
| 輸送用機器 | | | | 312,117 | 1.1 | 28.1 | 0.3 | 18.3 | | | 896,858 | 9.6 | 29.9 | 2.8 | 18.8 |
| 自動車 | 台 | 139,573 | 1.9 | 258,786 | -0.8 | 23.3 | -0.2 | 23.6 | 377,700 | 4.5 | 733,981 | 6.0 | 24.5 | 1.5 | 24.0 |
| (乗用車) | 〃 | 106,481 | 4.6 | 183,768 | 0.9 | 16.5 | 0.2 | 18.9 | 291,148 | 5.5 | 536,116 | 7.1 | 17.9 | 1.3 | 19.7 |
| (貨物自動車) | 〃 | 28,698 | -6.4 | 68,338 | -3.5 | 6.1 | -0.2 | 71.1 | 76,161 | 2.1 | 181,226 | 5.8 | 6.0 | 0.4 | 71.4 |
| 自動車の部分品 | トン | 45,710 | 7.6 | 39,821 | 4.4 | 3.6 | 0.2 | 10.9 | 116,148 | 5.4 | 102,827 | 3.7 | 3.4 | 0.1 | 10.7 |
| 船舶 | 隻 | 2 | 100.0 | 9,478 | 37.6 | 0.9 | 0.2 | 7.1 | 6 | 0.0 | 23,489 | 35.7 | 0.8 | 0.2 | 5.8 |
| 雑製品 | | | | 44,564 | -6.9 | 4.0 | -0.3 | 10.5 | | | 113,177 | 0.4 | 3.8 | 0.0 | 9.9 |
| 科学光学機器 | | | | 21,136 | -9.5 | 1.9 | -0.2 | 9.7 | | | 51,584 | 3.2 | 1.7 | 0.1 | 9.2 |
| 写真用・映画用材料 | | | | 6,509 | -17.0 | 0.6 | -0.1 | 15.6 | | | 17,723 | -10.0 | 0.6 | -0.1 | 14.8 |
| その他 | | | | 27,102 | 10.9 | 2.4 | 0.3 | 5.1 | | | 76,107 | 18.1 | 2.5 | 0.4 | 5.2 |

管内輸入品別表

| 品名 | 単位 | 平成30年3月分 | | | | | | 平成30年1月以降累計 | | | | | | | |
|-----------------|-----|----------|---------------|-------------|---------------|----------|-----------|-------------|-----------|---------------|-------------|---------------|----------|-----------|----------|
| | | 数量 | 前年同月 比伸率 % | 価額 (百万円) | 前年同月 比伸率 % | 構成比 % | 増減 寄与度 | 全国比 % | 数量 | 前年同期 比伸率 % | 価額 (百万円) | 前年同期 比伸率 % | 構成比 % | 増減 寄与度 | 全国比 % |
| 総額 | | | | 1,224,444 | 3.4 | 100.0 | 3.4 | 18.6 | | | 3,671,097 | 9.8 | 100.0 | 9.8 | 18.3 |
| 食料品及び動物 | | | | 123,674 | -10.6 | 10.1 | -1.2 | 26.1 | | | 380,175 | 5.0 | 10.4 | 0.5 | 26.2 |
| 肉類及び同調製品 | トン | 66,666 | 0.9 | 33,807 | -2.3 | 2.8 | -0.1 | 29.4 | 201,479 | 9.1 | 101,585 | 6.8 | 2.8 | 0.2 | 30.4 |
| 酪農品及び鳥卵 | 〃 | 30,396 | 14.3 | 11,568 | 18.0 | 0.9 | 0.1 | 61.9 | 70,398 | 8.7 | 28,642 | 21.2 | 0.8 | 0.1 | 61.1 |
| 魚介類及び同調製品 | 〃 | 23,772 | -24.5 | 16,065 | -28.3 | 1.3 | -0.5 | 15.3 | 85,006 | 4.1 | 61,778 | 4.2 | 1.7 | 0.1 | 16.7 |
| 穀物及び同調製品 | 〃 | 591,125 | -0.8 | 19,319 | -3.2 | 1.6 | -0.1 | 28.9 | 1,872,177 | 24.0 | 60,740 | 23.1 | 1.7 | 0.3 | 29.9 |
| 果実 | 〃 | 52,239 | 0.8 | 10,337 | 2.2 | 0.8 | 0.0 | 24.5 | 143,482 | 5.8 | 28,298 | 8.5 | 0.8 | 0.1 | 23.9 |
| 野菜 | 〃 | 56,678 | -3.1 | 10,266 | -13.9 | 0.8 | -0.1 | 22.6 | 176,584 | 7.3 | 34,068 | 2.5 | 0.9 | 0.0 | 25.1 |
| コーヒー | 〃 | 17,738 | -12.2 | 6,346 | -26.9 | 0.5 | -0.2 | 46.7 | 47,763 | -9.5 | 18,191 | -20.7 | 0.5 | -0.1 | 45.8 |
| 飼料 | 〃 | 113,626 | 51.9 | 6,149 | 8.5 | 0.5 | 0.0 | 21.8 | 267,754 | 19.9 | 16,263 | 1.5 | 0.4 | 0.0 | 18.3 |
| 飲料及びたばこ | | | | 8,658 | 47.6 | 0.7 | 0.2 | 10.1 | | | 26,349 | 46.2 | 0.7 | 0.2 | 10.6 |
| 原材料 | | | | 80,348 | -1.8 | 6.6 | -0.1 | 20.8 | | | 252,501 | 14.4 | 6.9 | 1.0 | 21.2 |
| 大豆 | トン | 135,337 | 47.1 | 6,490 | 27.1 | 0.5 | 0.1 | 40.5 | 310,670 | 12.5 | 15,602 | 0.4 | 0.4 | 0.0 | 38.3 |
| 木材 | 〃 | | | 5,412 | 11.5 | 0.4 | 0.0 | 15.4 | | | 15,017 | 9.1 | 0.4 | 0.0 | 14.7 |
| 金属鉱及びびくず | 千ト | 4,050 | -5.6 | 50,671 | -7.0 | 4.1 | -0.3 | 20.6 | 12,062 | 0.5 | 173,576 | 20.0 | 4.7 | 0.9 | 21.8 |
| 鉱物性燃料 | | | | 628,551 | 7.3 | 51.3 | 3.6 | 39.3 | | | 1,855,236 | 9.2 | 50.5 | 4.7 | 39.1 |
| 石炭 | 千ト | 3,967 | -11.5 | 57,228 | -21.2 | 4.7 | -1.3 | 27.0 | 12,397 | -2.6 | 181,607 | -5.0 | 4.9 | -0.3 | 28.1 |
| 原油及び粗油 | 千KL | 6,358 | -4.4 | 285,355 | 6.7 | 23.3 | 1.5 | 39.5 | 17,502 | -11.2 | 805,062 | 2.8 | 21.9 | 0.7 | 38.5 |
| 石油製品 | | | | 77,970 | 50.9 | 6.4 | 2.2 | 43.2 | | | 220,336 | 32.1 | 6.0 | 1.6 | 41.0 |
| 天然ガス及び製造ガス | 千ト | 3,872 | -5.7 | 206,383 | 7.1 | 16.9 | 1.2 | 42.9 | 12,265 | 3.2 | 643,993 | 16.0 | 17.5 | 2.7 | 44.4 |
| (液化石油ガス) | 〃 | 493 | 3.1 | 28,770 | -0.1 | 2.3 | -0.0 | 42.5 | 1,327 | 2.0 | 85,170 | 15.0 | 2.3 | 0.3 | 44.2 |
| (液化天然ガス) | 〃 | 3,379 | -6.9 | 177,613 | 8.4 | 14.5 | 1.2 | 43.0 | 10,937 | 3.3 | 558,824 | 16.1 | 15.2 | 2.3 | 44.4 |
| 動植物性油脂 | トン | 51,799 | 28.4 | 6,459 | 12.2 | 0.5 | 0.1 | 36.4 | 152,922 | 25.3 | 19,091 | 12.1 | 0.5 | 0.1 | 38.7 |
| 化学製品 | | | | 78,070 | 7.9 | 6.4 | 0.5 | 11.7 | | | 228,883 | 18.7 | 6.2 | 1.1 | 10.8 |
| 有機化合物 | | | | 32,455 | -0.2 | 2.7 | -0.0 | 19.7 | | | 97,946 | 24.5 | 2.7 | 0.6 | 20.2 |
| 無機化合物 | トン | 37,890 | 1.1 | 8,421 | 30.1 | 0.7 | 0.2 | 13.6 | 131,333 | 22.8 | 23,112 | 29.9 | 0.6 | 0.2 | 10.3 |
| 放射性元素 | KG | --- | --- | --- | --- | --- | --- | --- | 44,236 | 83.5 | 7,076 | 110.0 | 0.2 | 0.1 | 52.8 |
| 精油・香料及び化粧品類 | トン | 4,772 | -20.8 | 4,723 | -18.4 | 0.4 | -0.1 | 12.5 | 14,345 | -19.5 | 13,625 | -10.9 | 0.4 | -0.1 | 12.1 |
| プラスチック | 〃 | 44,391 | 15.5 | 12,000 | -0.1 | 1.0 | -0.0 | 13.5 | 132,676 | 23.0 | 37,246 | 15.3 | 1.0 | 0.1 | 13.7 |
| 原料別製品 | | | | 79,279 | -5.4 | 6.5 | -0.4 | 14.1 | | | 254,222 | 5.9 | 6.9 | 0.4 | 14.4 |
| 木製品及びコルク製品(除家具) | | | | 6,435 | -9.6 | 0.5 | -0.1 | 10.4 | | | 21,956 | 3.6 | 0.6 | 0.0 | 11.6 |
| 非金属鉱物製品 | | | | 5,091 | -24.6 | 0.4 | -0.1 | 8.1 | | | 16,691 | -4.5 | 0.5 | -0.0 | 9.3 |
| 鉄鋼 | トン | 168,827 | -14.0 | 17,337 | -6.7 | 1.4 | -0.1 | 23.0 | 534,484 | -7.3 | 54,902 | 8.5 | 1.5 | 0.1 | 22.7 |
| 非鉄金属 | 〃 | 73,856 | -12.2 | 28,407 | 0.4 | 2.3 | 0.0 | 18.7 | 231,237 | -8.9 | 88,349 | 3.5 | 2.4 | 0.1 | 18.5 |
| (アルミニウム及び同合金) | 〃 | 65,240 | -14.3 | 16,042 | -7.6 | 1.3 | -0.1 | 26.6 | 206,726 | -9.5 | 52,051 | 2.7 | 1.4 | 0.0 | 26.6 |
| 金属製品 | | | | 11,876 | 5.4 | 1.0 | 0.1 | 13.2 | | | 41,508 | 21.3 | 1.1 | 0.2 | 13.7 |
| 一般機械 | | | | 47,208 | -2.1 | 3.9 | -0.1 | 7.0 | | | 166,970 | 2.3 | 4.5 | 0.1 | 8.5 |
| 原動機 | トン | 6,078 | -17.9 | 8,307 | 2.2 | 0.7 | 0.0 | 7.5 | 21,225 | 0.8 | 40,813 | 1.7 | 1.1 | 0.0 | 12.0 |
| 事務用機器 | | | | 13,093 | 1.9 | 1.1 | 0.0 | 5.3 | | | 42,121 | 3.2 | 1.1 | 0.0 | 5.9 |
| 建設用・鉱山用機械 | トン | 10,236 | 12.8 | 4,858 | 10.4 | 0.4 | 0.0 | 27.5 | 30,073 | 24.7 | 15,303 | 28.1 | 0.4 | 0.1 | 28.8 |
| 電気機器 | | | | 35,974 | -15.8 | 2.9 | -0.6 | 3.8 | | | 121,240 | 1.2 | 3.3 | 0.0 | 4.0 |
| 重電機器 | | | | 3,124 | -29.8 | 0.3 | -0.1 | 6.6 | | | 11,763 | -0.3 | 0.3 | -0.0 | 7.5 |
| 音響・映像機器(含部品) | | | | 5,855 | 16.1 | 0.5 | 0.1 | 6.1 | | | 17,405 | 5.7 | 0.5 | 0.0 | 5.8 |
| 半導体等電子部品 | | | | 5,693 | -21.2 | 0.5 | -0.1 | 2.5 | | | 14,651 | -16.2 | 0.4 | -0.1 | 2.2 |
| 輸送用機器 | | | | 92,422 | 37.1 | 7.5 | 2.1 | 30.0 | | | 222,610 | 24.3 | 6.1 | 1.3 | 28.3 |
| 自動車 | 台 | 26,884 | 89.8 | 73,956 | 46.2 | 6.0 | 2.0 | 52.4 | 49,533 | 44.2 | 169,136 | 34.7 | 4.6 | 1.3 | 48.9 |
| 自動車の部分品 | トン | 11,521 | -0.0 | 10,711 | 1.1 | 0.9 | 0.0 | 14.0 | 34,075 | 6.1 | 32,950 | 11.3 | 0.9 | 0.1 | 14.0 |
| 雑製品 | | | | 35,061 | -14.0 | 2.9 | -0.5 | 4.8 | | | 116,942 | 2.3 | 3.2 | 0.1 | 4.9 |
| 家具 | トン | 13,783 | -20.5 | 6,388 | -20.2 | 0.5 | -0.1 | 10.9 | 44,324 | 1.1 | 20,857 | 0.0 | 0.6 | 0.0 | 10.7 |
| 衣類及び同附属品 | | | | 11,552 | -16.6 | 0.9 | -0.2 | 5.1 | | | 43,898 | 13.5 | 1.2 | 0.2 | 5.7 |
| 科学光学機器 | | | | 2,826 | -28.4 | 0.2 | -0.1 | 1.8 | | | 8,666 | -32.6 | 0.2 | -0.1 | 1.9 |
| その他 | | | | 8,740 | -21.4 | 0.7 | -0.2 | 6.6 | | | 26,876 | 43.6 | 0.7 | 0.2 | 7.8 |

管 内 地 域 (国) 別 表 (平成30年3月分)

| 地域又は国 | 輸 出 | | | | | 輸 入 | | | | | 出超額 (-は入超) (百万円) |
|------------|--------------|---------------|----------|-----------|----------|--------------|---------------|----------|-----------|----------|------------------------|
| | 価 額 (百万円) | 前年同月 比伸率 % | 構成比 % | 増減 寄与度 | 全国比 % | 価 額 (百万円) | 前年同月 比伸率 % | 構成比 % | 増減 寄与度 | 全国比 % | |
| 総 額 | 1,111,337 | 5.5 | 100.0 | 5.5 | 15.1 | 1,224,444 | 3.4 | 100.0 | 3.4 | 18.6 | -113,106 |
| ア ジ ア | 609,480 | 8.5 | 54.8 | 4.6 | 15.1 | 352,810 | -0.9 | 28.8 | -0.3 | 11.6 | 256,670 |
| 大韓民国 | 79,573 | 11.0 | 7.2 | 0.7 | 14.5 | 58,546 | 40.1 | 4.8 | 1.4 | 19.4 | 21,027 |
| 中華人民共和国 | 219,001 | 5.9 | 19.7 | 1.2 | 15.2 | 115,588 | -15.5 | 9.4 | -1.8 | 8.6 | 103,413 |
| 台湾 | 55,362 | 22.1 | 5.0 | 1.0 | 13.5 | 13,071 | 3.1 | 1.1 | 0.0 | 5.4 | 42,291 |
| 香港 | 36,302 | 13.2 | 3.3 | 0.4 | 11.9 | 254 | -45.5 | 0.0 | -0.0 | 0.7 | 36,048 |
| ベトナム | 23,031 | -7.4 | 2.1 | -0.2 | 15.4 | 12,894 | -11.5 | 1.1 | -0.1 | 8.3 | 10,137 |
| タイ | 45,933 | 3.5 | 4.1 | 0.1 | 14.3 | 30,882 | -7.7 | 2.5 | -0.2 | 13.3 | 15,051 |
| シンガポール | 24,491 | 10.9 | 2.2 | 0.2 | 10.1 | 4,585 | -17.4 | 0.4 | -0.1 | 5.2 | 19,906 |
| マレーシア | 26,130 | -1.8 | 2.4 | -0.0 | 17.8 | 47,535 | -2.5 | 3.9 | -0.1 | 24.6 | -21,405 |
| フィリピン | 17,531 | 1.6 | 1.6 | 0.0 | 16.3 | 7,775 | 20.5 | 0.6 | 0.1 | 7.7 | 9,757 |
| インドネシア | 32,733 | 13.3 | 2.9 | 0.4 | 20.8 | 25,174 | -4.9 | 2.1 | -0.1 | 12.5 | 7,560 |
| インド | 22,755 | 41.9 | 2.0 | 0.6 | 18.4 | 13,531 | 15.5 | 1.1 | 0.2 | 25.5 | 9,224 |
| 中 東 | 38,657 | -12.8 | 3.5 | -0.5 | 14.3 | 351,358 | 9.3 | 28.7 | 2.5 | 41.0 | -312,701 |
| イラン | 1,307 | -85.5 | 0.1 | -0.7 | 14.8 | 40,354 | 2.0 | 3.3 | 0.1 | 67.8 | -39,048 |
| サウジアラビア | 9,128 | 34.3 | 0.8 | 0.2 | 17.9 | 60,313 | -29.1 | 4.9 | -2.1 | 21.7 | -51,185 |
| クウェート | 1,155 | -36.6 | 0.1 | -0.1 | 6.6 | 20,737 | 2.1 | 1.7 | 0.0 | 34.4 | -19,582 |
| カタール | 1,712 | 3.7 | 0.2 | 0.0 | 9.9 | 92,436 | 42.5 | 7.5 | 2.3 | 58.3 | -90,725 |
| アラブ首長国連邦 | 10,991 | -37.1 | 1.0 | -0.6 | 11.0 | 127,432 | 21.6 | 10.4 | 1.9 | 53.0 | -116,441 |
| 西 欧 | 93,430 | 9.2 | 8.4 | 0.7 | 11.0 | 117,949 | 23.5 | 9.6 | 1.9 | 13.4 | -24,519 |
| 英国 | 19,605 | 16.7 | 1.8 | 0.3 | 15.9 | 11,205 | -4.7 | 0.9 | -0.0 | 14.9 | 8,400 |
| オランダ | 12,319 | 0.4 | 1.1 | 0.0 | 9.5 | 4,974 | 85.7 | 0.4 | 0.2 | 19.0 | 7,345 |
| ベルギー | 8,150 | 46.2 | 0.7 | 0.2 | 13.5 | 6,503 | 207.0 | 0.5 | 0.4 | 21.1 | 1,647 |
| フランス | 4,117 | -7.0 | 0.4 | -0.0 | 5.8 | 9,406 | 17.4 | 0.8 | 0.1 | 10.4 | -5,289 |
| ドイツ | 16,333 | -8.9 | 1.5 | -0.2 | 7.9 | 51,969 | 43.7 | 4.2 | 1.3 | 19.7 | -35,635 |
| スペイン | 6,345 | 41.7 | 0.6 | 0.2 | 17.9 | 4,315 | -20.3 | 0.4 | -0.1 | 14.6 | 2,031 |
| イタリア | 6,074 | 6.4 | 0.5 | 0.0 | 12.6 | 9,814 | 18.6 | 0.8 | 0.1 | 9.4 | -3,740 |
| トルコ | 9,290 | 23.5 | 0.8 | 0.2 | 22.5 | 646 | -78.3 | 0.1 | -0.2 | 9.3 | 8,645 |
| 中 東 欧・ロシア等 | 15,740 | 20.9 | 1.4 | 0.3 | 10.3 | 51,433 | -4.9 | 4.2 | -0.2 | 24.2 | -35,693 |
| ロシア | 10,584 | 42.9 | 1.0 | 0.3 | 13.9 | 38,351 | -13.0 | 3.1 | -0.5 | 27.2 | -27,767 |
| 北 米 | 212,727 | -2.2 | 19.1 | -0.5 | 14.6 | 139,411 | -2.0 | 11.4 | -0.2 | 16.8 | 73,316 |
| カナダ | 10,959 | -21.7 | 1.0 | -0.3 | 10.8 | 21,303 | -37.7 | 1.7 | -1.1 | 21.6 | -10,345 |
| アメリカ合衆国 | 201,768 | -0.9 | 18.2 | -0.2 | 14.9 | 118,096 | 9.3 | 9.6 | 0.9 | 16.1 | 83,672 |
| 中 南 米 | 57,639 | -11.1 | 5.2 | -0.7 | 19.9 | 57,440 | 1.8 | 4.7 | 0.1 | 21.5 | 199 |
| メキシコ | 31,338 | -12.1 | 2.8 | -0.4 | 28.5 | 5,178 | -12.0 | 0.4 | -0.1 | 9.3 | 26,160 |
| コロンビア | 3,123 | -33.8 | 0.3 | -0.2 | 26.1 | 1,279 | -78.0 | 0.1 | -0.4 | 21.6 | 1,844 |
| チリ | 4,456 | 55.4 | 0.4 | 0.2 | 28.5 | 12,051 | 64.7 | 1.0 | 0.4 | 15.1 | -7,595 |
| ブラジル | 3,620 | 2.4 | 0.3 | 0.0 | 9.2 | 17,356 | 11.5 | 1.4 | 0.2 | 31.3 | -13,736 |
| ア フ リ カ | 22,241 | -5.3 | 2.0 | -0.1 | 27.0 | 17,253 | -12.0 | 1.4 | -0.2 | 21.9 | 4,988 |
| 南アフリカ共和国 | 6,182 | 11.5 | 0.6 | 0.1 | 26.2 | 5,510 | 17.7 | 0.5 | 0.1 | 14.9 | 672 |
| 大 洋 州 | 61,423 | 43.4 | 5.5 | 1.8 | 25.3 | 136,790 | -1.3 | 11.2 | -0.2 | 32.0 | -75,367 |
| オーストラリア | 45,280 | 32.3 | 4.1 | 1.0 | 26.0 | 121,418 | 1.2 | 9.9 | 0.1 | 31.3 | -76,138 |
| ニュージーランド | 7,068 | 6.3 | 0.6 | 0.0 | 30.1 | 6,329 | 6.0 | 0.5 | 0.0 | 29.6 | 739 |
| EU | 82,163 | 8.9 | 7.4 | 0.6 | 10.2 | 117,250 | 27.5 | 9.6 | 2.1 | 14.3 | -35,088 |
| ASEAN | 174,286 | 3.2 | 15.7 | 0.5 | 15.3 | 149,915 | -0.9 | 12.2 | -0.1 | 14.6 | 24,371 |

管内地域(国)別品別表<輸出>① (平成30年3月分)

| 品名 | アジア | | | | 中華人民共和国 | | | | ASEAN | | | |
|----------------|-------------|---------------|----------|-----------|-------------|---------------|----------|-----------|-------------|---------------|----------|-----------|
| | 価額 (百万円) | 前年同月 比伸率 % | 構成比 % | 増減 寄与度 | 価額 (百万円) | 前年同月 比伸率 % | 構成比 % | 増減 寄与度 | 価額 (百万円) | 前年同月 比伸率 % | 構成比 % | 増減 寄与度 |
| 総額 | 609,480 | 8.5 | 100.0 | 8.5 | 219,001 | 5.9 | 100.0 | 5.9 | 174,286 | 3.2 | 100.0 | 3.2 |
| 食料品及び動物 | 5,364 | 17.6 | 0.9 | 0.1 | 381 | 139.7 | 0.2 | 0.1 | 2,099 | 9.1 | 1.2 | 0.1 |
| 飲料及びたばこ | 1,050 | 33.7 | 0.2 | 0.0 | 139 | 55.5 | 0.1 | 0.0 | 106 | -10.4 | 0.1 | -0.0 |
| 原材料 | 21,124 | -15.9 | 3.5 | -0.7 | 8,157 | -36.9 | 3.7 | -2.3 | 5,529 | -0.3 | 3.2 | -0.0 |
| 金属鉱及びくず | 12,272 | -20.3 | 2.0 | -0.6 | 4,341 | -48.9 | 2.0 | -2.0 | 2,609 | 9.8 | 1.5 | 0.1 |
| 鉱物性燃料 | 25,139 | -2.7 | 4.1 | -0.1 | 5,286 | 57.4 | 2.4 | 0.9 | 9,267 | -32.3 | 5.3 | -2.6 |
| 石油製品 | 25,052 | -2.4 | 4.1 | -0.1 | 5,258 | 60.8 | 2.4 | 1.0 | 9,225 | -32.5 | 5.3 | -2.6 |
| 動植物性油脂 | 98 | 55.7 | 0.0 | 0.0 | 23 | 74.9 | 0.0 | 0.0 | 24 | 54.4 | 0.0 | 0.0 |
| 化学製品 | 123,935 | 9.1 | 20.3 | 1.8 | 52,686 | 7.1 | 24.1 | 1.7 | 21,197 | 13.8 | 12.2 | 1.5 |
| 有機化合物 | 43,717 | 13.7 | 7.2 | 0.9 | 25,402 | 6.4 | 11.6 | 0.7 | 2,407 | 10.2 | 1.4 | 0.1 |
| 無機化合物 | 5,465 | 22.6 | 0.9 | 0.2 | 1,050 | -1.5 | 0.5 | -0.0 | 1,067 | 103.8 | 0.6 | 0.3 |
| 染料・なめし剤及び着色剤 | 6,352 | 3.6 | 1.0 | 0.0 | 1,698 | 1.1 | 0.8 | 0.0 | 2,136 | 2.7 | 1.2 | 0.0 |
| 医薬品 | 4,389 | 71.5 | 0.7 | 0.3 | 3,359 | 127.0 | 1.5 | 0.9 | 2,233 | -16.1 | 0.1 | -0.0 |
| 精油・香料及び化粧品類 | 14,911 | 52.0 | 2.4 | 0.9 | 4,729 | 45.2 | 2.2 | 0.7 | 3,206 | 86.3 | 1.8 | 0.9 |
| プラスチック | 29,807 | -5.2 | 4.9 | -0.3 | 10,811 | -16.1 | 4.9 | -1.0 | 7,913 | 22.1 | 4.5 | 0.8 |
| 原料別製品 | 99,098 | 4.8 | 16.3 | 0.8 | 21,188 | -8.1 | 9.7 | -0.9 | 36,967 | -6.9 | 21.2 | -1.6 |
| ゴム製品 | 3,822 | -2.3 | 0.6 | -0.0 | 1,236 | -14.5 | 0.6 | -0.1 | 1,664 | 10.2 | 1.0 | 0.1 |
| 非金属鉱物製品 | 4,592 | -0.6 | 0.8 | -0.0 | 1,431 | -25.7 | 0.7 | -0.2 | 1,214 | 20.7 | 0.7 | 0.1 |
| 鉄鋼 | 55,375 | -1.4 | 9.1 | -0.1 | 7,709 | -13.5 | 3.5 | -0.6 | 22,861 | -15.2 | 13.1 | -2.4 |
| (鉄鋼のフラットロール製品) | 38,950 | 2.3 | 6.4 | 0.2 | 5,042 | -14.2 | 2.3 | -0.4 | 17,523 | -7.8 | 10.1 | -0.9 |
| 非鉄金属 | 18,600 | 17.9 | 3.1 | 0.5 | 5,194 | 17.4 | 2.4 | 0.4 | 5,884 | 2.4 | 3.4 | 0.1 |
| 金属製品 | 10,667 | 34.8 | 1.8 | 0.5 | 3,181 | -5.7 | 1.5 | -0.1 | 3,546 | 18.8 | 2.0 | 0.3 |
| 一般機械 | 163,809 | 19.3 | 26.9 | 4.7 | 79,027 | 25.7 | 36.1 | 7.8 | 40,803 | 8.7 | 23.4 | 1.9 |
| 原動機 | 25,989 | 20.8 | 4.3 | 0.8 | 11,344 | 34.7 | 5.2 | 1.4 | 9,712 | 38.6 | 5.6 | 1.6 |
| (自動車用エンジン) | 9,744 | 18.3 | 1.6 | 0.3 | 2,869 | 44.5 | 1.3 | 0.4 | 5,296 | 16.6 | 3.0 | 0.4 |
| 事務用機器 | 4,646 | -12.4 | 0.8 | -0.1 | 2,214 | 3.3 | 1.0 | 0.0 | 1,090 | -37.2 | 0.6 | -0.4 |
| 金属加工機械 | 18,834 | 23.6 | 3.1 | 0.6 | 8,801 | 23.6 | 4.0 | 0.8 | 3,211 | 20.7 | 1.8 | 0.3 |
| 印刷機械及び製本機械 | 5,032 | 21.2 | 0.8 | 0.2 | 2,702 | 90.4 | 1.2 | 0.6 | 3,311 | -51.3 | 0.2 | -0.2 |
| 建設用・鉱山用機械 | 15,723 | 1.2 | 2.6 | 0.0 | 3,665 | 44.0 | 1.7 | 0.5 | 5,496 | -16.8 | 3.2 | -0.7 |
| ポンプ及び遠心分離機 | 15,118 | 37.9 | 2.5 | 0.7 | 7,451 | 102.7 | 3.4 | 1.8 | 3,681 | -4.1 | 2.1 | -0.1 |
| 荷役機械 | 7,018 | -1.3 | 1.2 | -0.0 | 1,937 | -18.4 | 0.9 | -0.2 | 3,340 | -1.8 | 1.9 | -0.0 |
| 半導体等製造装置 | 20,692 | 61.4 | 3.4 | 1.4 | 16,305 | 42.6 | 7.4 | 2.4 | 356 | 63.6 | 0.2 | 0.1 |
| 電気機器 | 59,603 | 14.3 | 9.8 | 1.3 | 27,646 | 2.3 | 12.6 | 0.3 | 15,618 | 50.4 | 9.0 | 3.1 |
| 重電機器 | 9,302 | 75.0 | 1.5 | 0.7 | 2,378 | 102.6 | 1.1 | 0.6 | 5,054 | 218.3 | 2.9 | 2.1 |
| 電気回路等の機器 | 16,658 | 0.0 | 2.7 | 0.0 | 10,393 | -8.7 | 4.7 | -0.5 | 3,392 | 33.8 | 1.9 | 0.5 |
| 電池 | 2,011 | 91.7 | 0.3 | 0.2 | 1,655 | 113.3 | 0.8 | 0.4 | 174 | 228.9 | 0.1 | 0.1 |
| 半導体等電子部品 | 1,348 | -10.4 | 0.2 | -0.0 | 395 | -25.4 | 0.2 | -0.1 | 712 | 10.1 | 0.4 | 0.0 |
| (I C) | 605 | -9.0 | 0.1 | -0.0 | 180 | -41.4 | 0.1 | -0.1 | 310 | 64.4 | 0.2 | 0.1 |
| 電気計測機器 | 12,174 | 17.2 | 2.0 | 0.3 | 5,215 | 26.9 | 2.4 | 0.5 | 2,145 | 7.8 | 1.2 | 0.1 |
| 輸送用機器 | 67,072 | -0.9 | 11.0 | -0.1 | 10,723 | -22.0 | 4.9 | -1.5 | 32,990 | 5.8 | 18.9 | 1.1 |
| 自動車 | 47,461 | -5.1 | 7.8 | -0.5 | 5,935 | -34.3 | 2.7 | -1.5 | 20,479 | -3.8 | 11.8 | -0.5 |
| (乗用車) | 23,765 | -3.1 | 3.9 | -0.1 | 5,929 | -31.2 | 2.7 | -1.3 | 5,766 | 12.7 | 3.3 | 0.4 |
| (貨物自動車) | 19,800 | -1.5 | 3.2 | -0.1 | 6 | -98.5 | 0.0 | -0.2 | 11,863 | -5.6 | 6.8 | -0.4 |
| 自動車の部分品 | 17,366 | 3.1 | 2.8 | 0.1 | 4,440 | -1.3 | 2.0 | -0.0 | 10,855 | 14.0 | 6.2 | 0.8 |
| 船舶 | --- | --- | --- | --- | --- | --- | --- | --- | --- | --- | --- | --- |
| 雑製品 | 27,304 | -0.2 | 4.5 | -0.0 | 10,042 | -7.4 | 4.6 | -0.4 | 5,448 | -11.3 | 3.1 | -0.4 |
| 科学光学機器 | 13,577 | 0.3 | 2.2 | 0.0 | 5,294 | -11.2 | 2.4 | -0.3 | 2,385 | -18.3 | 1.4 | -0.3 |
| 写真用・映画用材料 | 4,257 | -13.7 | 0.7 | -0.1 | 1,295 | 4.2 | 0.6 | 0.0 | 870 | -16.3 | 0.5 | -0.1 |
| その他 | 15,885 | 26.5 | 2.6 | 0.6 | 3,705 | 5.5 | 1.7 | 0.1 | 4,239 | 4.8 | 2.4 | 0.1 |

管内地域(国)別品別表<輸出>② (平成30年3月分)

| 品名 | アメリカ合衆国 | | | | EU | | | | 中東 | | | |
|----------------|-------------|---------------|----------|-----------|-------------|---------------|----------|-----------|-------------|---------------|----------|-----------|
| | 価額 (百万円) | 前年同月 比伸率 % | 構成比 % | 増減 寄与度 | 価額 (百万円) | 前年同月 比伸率 % | 構成比 % | 増減 寄与度 | 価額 (百万円) | 前年同月 比伸率 % | 構成比 % | 増減 寄与度 |
| 総額 | 201,768 | -0.9 | 100.0 | -0.9 | 82,163 | 8.9 | 100.0 | 8.9 | 38,657 | -12.8 | 100.0 | -12.8 |
| 食料品及び動物 | 1,075 | 63.7 | 0.5 | 0.2 | 303 | 2.0 | 0.4 | 0.0 | 127 | -28.8 | 0.3 | -0.1 |
| 飲料及びたばこ | 234 | 85.1 | 0.1 | 0.1 | 19 | 3.3 | 0.0 | 0.0 | 1 | -95.2 | 0.0 | -0.0 |
| 原材料 | 1,222 | 44.5 | 0.6 | 0.2 | 2,410 | 43.3 | 2.9 | 1.0 | 318 | -0.5 | 0.8 | -0.0 |
| 金属鉱及びくず | 150 | 120.2 | 0.1 | 0.0 | 574 | 全増 | 0.7 | 0.8 | 82 | 全増 | 0.2 | 0.2 |
| 鉱物性燃料 | 2,755 | 3,468.7 | 1.4 | 1.3 | 68 | 11.8 | 0.1 | 0.0 | 113 | -16.5 | 0.3 | -0.1 |
| 石油製品 | 2,755 | 3,468.7 | 1.4 | 1.3 | 64 | 6.7 | 0.1 | 0.0 | 107 | -21.4 | 0.3 | -0.1 |
| 動植物性油脂 | 23 | -23.4 | 0.0 | -0.0 | 113 | -54.3 | 0.1 | -0.2 | 0 | 15.8 | 0.0 | 0.0 |
| 化学製品 | 9,597 | 2.0 | 4.8 | 0.1 | 12,959 | 31.3 | 15.8 | 4.1 | 731 | -28.7 | 1.9 | -0.7 |
| 有機化合物 | 2,604 | -19.6 | 1.3 | -0.3 | 4,154 | 4.8 | 5.1 | 0.2 | 94 | -52.7 | 0.2 | -0.2 |
| 無機化合物 | 511 | -34.4 | 0.3 | -0.1 | 531 | -11.1 | 0.6 | -0.1 | 21 | -66.7 | 0.1 | -0.1 |
| 染料・なめし剤及び着色剤 | 556 | 12.1 | 0.3 | 0.0 | 459 | -33.3 | 0.6 | -0.3 | 54 | -2.9 | 0.1 | -0.0 |
| 医薬品 | 253 | 2.1 | 0.1 | 0.0 | 4,001 | 533.7 | 4.9 | 4.5 | 5 | 全増 | 0.0 | 0.0 |
| 精油・香料及び化粧品類 | 776 | 14.0 | 0.4 | 0.0 | 607 | -25.2 | 0.7 | -0.3 | 59 | 325.8 | 0.2 | 0.1 |
| プラスチック | 2,343 | 6.4 | 1.2 | 0.1 | 2,290 | 4.0 | 2.8 | 0.1 | 233 | -19.8 | 0.6 | -0.1 |
| 原料別製品 | 9,858 | -3.6 | 4.9 | -0.2 | 6,255 | 9.7 | 7.6 | 0.7 | 5,570 | 42.7 | 14.4 | 3.8 |
| ゴム製品 | 2,762 | -15.8 | 1.4 | -0.3 | 2,357 | 38.1 | 2.9 | 0.9 | 1,204 | -25.4 | 3.1 | -0.9 |
| 非金属鉱物製品 | 674 | 58.9 | 0.3 | 0.1 | 246 | -0.6 | 0.3 | -0.0 | 115 | 65.0 | 0.3 | 0.1 |
| 鉄鋼 | 2,066 | 51.8 | 1.0 | 0.3 | 893 | 76.6 | 1.1 | 0.5 | 3,815 | 139.3 | 9.9 | 5.0 |
| (鉄鋼のフラットロール製品) | 1,459 | 107.0 | 0.7 | 0.4 | 492 | 70.0 | 0.6 | 0.3 | 2,505 | 297.2 | 6.5 | 4.2 |
| 非鉄金属 | 1,244 | 0.2 | 0.6 | 0.0 | 1,107 | 8.5 | 1.3 | 0.1 | 49 | -80.2 | 0.1 | -0.4 |
| 金属製品 | 2,666 | -22.1 | 1.3 | -0.4 | 1,426 | -26.2 | 1.7 | -0.7 | 252 | 27.6 | 0.7 | 0.1 |
| 一般機械 | 42,506 | 5.9 | 21.1 | 1.2 | 18,983 | -2.3 | 23.1 | -0.6 | 4,566 | -10.9 | 11.8 | -1.3 |
| 原動機 | 11,393 | -6.8 | 5.6 | -0.4 | 4,221 | -6.6 | 5.1 | -0.4 | 1,606 | -30.3 | 4.2 | -1.6 |
| (自動車用エンジン) | 3,613 | -18.0 | 1.8 | -0.4 | 2,094 | -7.6 | 2.5 | -0.2 | 1,436 | -7.4 | 3.7 | -0.3 |
| 事務用機器 | 3,632 | -30.9 | 1.8 | -0.8 | 786 | -45.1 | 1.0 | -0.9 | 53 | -5.2 | 0.1 | -0.0 |
| 金属加工機械 | 4,082 | 39.6 | 2.0 | 0.6 | 1,630 | 1.2 | 2.0 | 0.0 | 116 | 11.4 | 0.3 | 0.0 |
| 印刷機械及び製本機械 | 30 | -81.4 | 0.0 | -0.1 | 750 | 25.9 | 0.9 | 0.2 | 1 | -99.2 | 0.0 | -0.3 |
| 建設用・鉱山用機械 | 6,440 | -6.8 | 3.2 | -0.2 | 3,868 | 31.3 | 4.7 | 1.2 | 589 | -29.4 | 1.5 | -0.6 |
| ポンプ及び遠心分離機 | 2,461 | 1.0 | 1.2 | 0.0 | 1,354 | -3.7 | 1.6 | -0.1 | 686 | 3.3 | 1.8 | 0.0 |
| 荷役機械 | 3,599 | 11.7 | 1.8 | 0.2 | 2,826 | -4.1 | 3.4 | -0.2 | 210 | 41.5 | 0.5 | 0.1 |
| 半導体等製造装置 | 487 | 1,422.1 | 0.2 | 0.2 | --- | --- | --- | --- | --- | 全減 | --- | -0.0 |
| 電気機器 | 14,896 | 29.5 | 7.4 | 1.7 | 11,588 | 4.9 | 14.1 | 0.7 | 5,425 | -40.6 | 14.0 | -8.4 |
| 重電機器 | 1,098 | -2.1 | 0.5 | -0.0 | 1,337 | 11.6 | 1.6 | 0.2 | 3,380 | -52.9 | 8.7 | -8.6 |
| 電気回路等の機器 | 1,521 | -6.3 | 0.8 | -0.0 | 789 | 18.3 | 1.0 | 0.2 | 393 | -50.3 | 1.0 | -0.9 |
| 電池 | 1,720 | 115.6 | 0.9 | 0.5 | 843 | -56.9 | 1.0 | -1.5 | 61 | -38.8 | 0.2 | -0.1 |
| 半導体等電子部品 | 312 | 12.5 | 0.2 | 0.0 | 70 | -47.5 | 0.1 | -0.1 | 7 | 105.4 | 0.0 | 0.0 |
| (I C) | 49 | 7.1 | 0.0 | 0.0 | 7 | 746.3 | 0.0 | 0.0 | --- | --- | --- | --- |
| 電気計測機器 | 2,063 | 6.4 | 1.0 | 0.1 | 3,318 | 50.0 | 4.0 | 1.5 | 150 | 93.4 | 0.4 | 0.2 |
| 輸送用機器 | 109,469 | -9.6 | 54.3 | -5.7 | 20,852 | 22.9 | 25.4 | 5.2 | 20,428 | -11.0 | 52.8 | -5.7 |
| 自動車 | 102,788 | -10.5 | 50.9 | -5.9 | 16,268 | 28.8 | 19.8 | 4.8 | 18,632 | -10.1 | 48.2 | -4.7 |
| (乗用車) | 93,734 | -10.0 | 46.5 | -5.1 | 14,032 | 33.9 | 17.1 | 4.7 | 11,650 | 20.0 | 30.1 | 4.4 |
| (貨物自動車) | 9,052 | -13.7 | 4.5 | -0.7 | 2,236 | 4.2 | 2.7 | 0.1 | 6,456 | -39.2 | 16.7 | -9.4 |
| 自動車の部分品 | 5,978 | 9.5 | 3.0 | 0.3 | 4,315 | 9.4 | 5.3 | 0.5 | 1,509 | -24.7 | 3.9 | -1.1 |
| 船舶 | --- | --- | --- | --- | --- | --- | --- | --- | --- | --- | --- | --- |
| 雑製品 | 7,857 | 3.9 | 3.9 | 0.1 | 4,979 | -5.3 | 6.1 | -0.4 | 544 | 4.8 | 1.4 | 0.1 |
| 科学光学機器 | 3,991 | 10.3 | 2.0 | 0.2 | 2,257 | 17.3 | 2.7 | 0.4 | 216 | 28.5 | 0.6 | 0.1 |
| 写真用・映画用材料 | 556 | -18.1 | 0.3 | -0.1 | 703 | -20.9 | 0.9 | -0.2 | 108 | -2.7 | 0.3 | -0.0 |
| その他 | 2,276 | 20.6 | 1.1 | 0.2 | 3,632 | -25.9 | 4.4 | -1.7 | 835 | -17.5 | 2.2 | -0.4 |

管内地域(国)別品別表 <輸入> ① (平成30年3月分)

| 品名 | アジア | | | | 中華人民共和国 | | | | ASEAN | | | |
|-----------------|-------------|---------------|----------|-----------|-------------|---------------|----------|-----------|-------------|---------------|----------|-----------|
| | 価額 (百万円) | 前年同月 比伸率 % | 構成比 % | 増減 寄与度 | 価額 (百万円) | 前年同月 比伸率 % | 構成比 % | 増減 寄与度 | 価額 (百万円) | 前年同月 比伸率 % | 構成比 % | 増減 寄与度 |
| 総額 | 352,810 | -0.9 | 100.0 | -0.9 | 115,588 | -15.5 | 100.0 | -15.5 | 149,915 | -0.9 | 100.0 | -0.9 |
| 食料品及び動物 | 37,126 | -21.0 | 10.5 | -2.8 | 14,409 | -24.5 | 12.5 | -3.4 | 19,598 | -19.7 | 13.1 | -3.2 |
| 肉類及び同調製品 | 10,270 | -14.5 | 2.9 | -0.5 | 3,028 | -24.9 | 2.6 | -0.7 | 7,201 | -9.5 | 4.8 | -0.5 |
| 酪農品及び鳥卵 | 583 | 67.9 | 0.2 | 0.1 | 11 | -60.9 | 0.0 | -0.0 | 565 | 160.6 | 0.4 | 0.2 |
| 魚介類及び同調製品 | 6,951 | -24.5 | 2.0 | -0.6 | 2,497 | -39.2 | 2.2 | -1.2 | 3,443 | -16.5 | 2.3 | -0.4 |
| 穀物及び同調製品 | 2,486 | 48.1 | 0.7 | 0.2 | 1,752 | 88.6 | 1.5 | 0.6 | 561 | -11.0 | 0.4 | -0.0 |
| 果実 | 3,720 | -7.5 | 1.1 | -0.1 | 980 | -33.1 | 0.8 | -0.4 | 2,168 | 0.6 | 1.4 | 0.0 |
| 野菜 | 6,104 | -23.3 | 1.7 | -0.5 | 4,934 | -26.3 | 4.3 | -1.3 | 773 | -9.8 | 0.5 | -0.1 |
| コーヒー | 1,181 | -12.0 | 0.3 | -0.0 | 2 | -76.0 | 0.0 | -0.0 | 1,122 | 0.2 | 0.7 | 0.0 |
| 飼料 | 668 | -44.6 | 0.2 | -0.2 | 178 | -56.4 | 0.2 | -0.2 | 349 | 34.3 | 0.2 | 0.1 |
| 飲料及びたばこ | 560 | 6.0 | 0.2 | 0.0 | 97 | -44.4 | 0.1 | -0.1 | 109 | -15.6 | 0.1 | -0.0 |
| 原材料 | 9,976 | -31.8 | 2.8 | -1.3 | 2,025 | -39.8 | 1.8 | -1.0 | 5,193 | -45.9 | 3.5 | -2.9 |
| 大豆 | 35 | -46.4 | 0.0 | -0.0 | 35 | -46.4 | 0.0 | -0.0 | --- | --- | --- | --- |
| 木材 | 162 | -27.3 | 0.0 | -0.0 | 50 | -50.3 | 0.0 | -0.0 | 85 | -28.9 | 0.1 | -0.0 |
| 金属鉱及びくず | 3,968 | -44.8 | 1.1 | -0.9 | 142 | 43.6 | 0.1 | 0.0 | 1,735 | -70.8 | 1.2 | -2.8 |
| 鉱物性燃料 | 102,139 | 30.1 | 29.0 | 6.6 | 3,319 | 109.8 | 2.9 | 1.3 | 67,714 | 11.3 | 45.2 | 4.6 |
| 石炭 | 4,808 | 33.8 | 1.4 | 0.3 | 795 | 49.8 | 0.7 | 0.2 | 4,013 | 31.0 | 2.7 | 0.6 |
| 原油及び粗油 | --- | --- | --- | --- | --- | --- | --- | --- | --- | --- | --- | --- |
| 石油製品 | 32,527 | 96.3 | 9.2 | 4.5 | 1,559 | 1,382.2 | 1.3 | 1.1 | 534 | 20.5 | 0.4 | 0.1 |
| 天然ガス及び製造ガス | 63,237 | 10.1 | 17.9 | 1.6 | --- | (1) 全減 | --- | -0.0 | 63,167 | 10.2 | 42.1 | 3.9 |
| (液化石油ガス) | 70 | -32.3 | 0.0 | -0.0 | --- | (1) 全減 | --- | -0.0 | --- | --- | --- | --- |
| (液化天然ガス) | 63,167 | 10.2 | 17.9 | 1.6 | --- | --- | --- | --- | 63,167 | 10.2 | 42.1 | 3.9 |
| 動植物性油脂 | 4,287 | 4.3 | 1.2 | 0.0 | 12 | -64.2 | 0.0 | -0.0 | 4,125 | 5.5 | 2.8 | 0.1 |
| 化学製品 | 36,470 | 16.4 | 10.3 | 1.4 | 15,415 | 4.9 | 13.3 | 0.5 | 7,001 | -6.3 | 4.7 | -0.3 |
| 有機化合物 | 12,640 | 8.9 | 3.6 | 0.3 | 6,341 | 14.4 | 5.5 | 0.6 | 1,202 | -31.4 | 0.8 | -0.4 |
| 無機化合物 | 7,092 | 85.5 | 2.0 | 0.9 | 1,985 | -10.7 | 1.7 | -0.2 | 307 | 17.0 | 0.2 | 0.0 |
| 放射性元素 | --- | --- | --- | --- | --- | --- | --- | --- | --- | --- | --- | --- |
| 精油・香料及び化粧品類 | 2,316 | -11.1 | 0.7 | -0.1 | 930 | 0.2 | 0.8 | 0.0 | 1,005 | -25.7 | 0.7 | -0.2 |
| プラスチック | 7,711 | 4.1 | 2.2 | 0.1 | 1,806 | -18.5 | 1.6 | -0.3 | 3,144 | -0.2 | 2.1 | -0.0 |
| 原料別製品 | 52,344 | -4.0 | 14.8 | -0.6 | 17,710 | -18.0 | 15.3 | -2.8 | 15,169 | 24.7 | 10.1 | 2.0 |
| 木製品及びコルク製品(除家具) | 5,234 | -10.4 | 1.5 | -0.2 | 567 | -45.8 | 0.5 | -0.3 | 4,643 | -2.9 | 3.1 | -0.1 |
| 非金属鉱物製品 | 4,266 | -25.3 | 1.2 | -0.4 | 2,979 | -28.4 | 2.6 | -0.9 | 722 | 7.1 | 0.5 | 0.0 |
| 鉄鋼 | 12,828 | -0.4 | 3.6 | -0.0 | 2,412 | 34.9 | 2.1 | 0.5 | 1,388 | 178.7 | 0.9 | 0.6 |
| 非鉄金属 | 12,891 | 6.8 | 3.7 | 0.2 | 2,815 | -16.1 | 2.4 | -0.4 | 2,782 | 32.5 | 1.9 | 0.5 |
| (アルミニウム及び同合金) | 3,715 | 4.4 | 1.1 | 0.0 | 1,920 | -23.1 | 1.7 | -0.4 | 955 | 196.9 | 0.6 | 0.4 |
| 金属製品 | 9,162 | 0.4 | 2.6 | 0.0 | 4,617 | -23.1 | 4.0 | -1.0 | 2,878 | 107.9 | 1.9 | 1.0 |
| 一般機械 | 33,838 | -1.6 | 9.6 | -0.2 | 19,633 | -8.1 | 17.0 | -1.3 | 8,409 | 17.8 | 5.6 | 0.8 |
| 原動機 | 3,234 | -1.0 | 0.9 | -0.0 | 1,894 | -0.2 | 1.6 | -0.0 | 604 | -1.2 | 0.4 | -0.0 |
| 事務用機器 | 12,778 | 0.9 | 3.6 | 0.0 | 8,994 | -9.8 | 7.8 | -0.7 | 3,364 | 44.1 | 2.2 | 0.7 |
| 建設用・鉱山用機械 | 3,099 | 40.2 | 0.9 | 0.2 | 1,807 | 37.4 | 1.6 | 0.4 | 287 | -43.8 | 0.2 | -0.1 |
| 電気機器 | 30,943 | -17.6 | 8.8 | -1.9 | 16,799 | -28.7 | 14.5 | -4.9 | 9,111 | 2.5 | 6.1 | 0.1 |
| 重電機器 | 2,303 | -15.4 | 0.7 | -0.1 | 1,526 | -15.6 | 1.3 | -0.2 | 487 | 0.1 | 0.3 | 0.0 |
| 音響・映像機器(含部品) | 4,752 | -1.9 | 1.3 | -0.0 | 2,525 | -25.8 | 2.2 | -0.6 | 1,093 | 31.1 | 0.7 | 0.2 |
| 半導体等電子部品 | 5,373 | -25.4 | 1.5 | -0.5 | 2,634 | -47.5 | 2.3 | -1.7 | 648 | 68.7 | 0.4 | 0.2 |
| 輸送用機器 | 9,414 | -29.2 | 2.7 | -1.1 | 4,691 | -32.0 | 4.1 | -1.6 | 3,009 | -39.0 | 2.0 | -1.3 |
| 自動車 | 1,316 | -59.5 | 0.4 | -0.5 | 174 | -2.5 | 0.2 | -0.0 | 1,102 | -63.4 | 0.7 | -1.3 |
| 自動車の部分品 | 6,293 | -6.7 | 1.8 | -0.1 | 3,300 | -15.8 | 2.9 | -0.5 | 1,696 | 4.7 | 1.1 | 0.1 |
| 雑製品 | 33,216 | -10.9 | 9.4 | -1.1 | 20,882 | -11.5 | 18.1 | -2.0 | 9,679 | -10.0 | 6.5 | -0.7 |
| 家具 | 6,080 | -20.5 | 1.7 | -0.4 | 4,097 | -26.1 | 3.5 | -1.1 | 1,648 | -6.9 | 1.1 | -0.1 |
| 衣類及び同附属品 | 11,513 | -16.0 | 3.3 | -0.6 | 6,084 | -22.6 | 5.3 | -1.3 | 4,600 | -9.5 | 3.1 | -0.3 |
| 科学光学機器 | 2,356 | -19.8 | 0.7 | -0.2 | 1,157 | -8.4 | 1.0 | -0.1 | 825 | -6.5 | 0.6 | -0.0 |
| その他 | 2,496 | -14.4 | 0.7 | -0.1 | 597 | -29.2 | 0.5 | -0.2 | 798 | -22.5 | 0.5 | -0.2 |

管内地域(国)別品別表 <輸入> ② (平成30年3月分)

| 品名 | アメリカ合衆国 | | | | EU | | | | 中東 | | | |
|-----------------|-------------|---------------|----------|-----------|-------------|---------------|----------|-----------|-------------|---------------|----------|-----------|
| | 価額 (百万円) | 前年同月 比伸率 % | 構成比 % | 増減 寄与度 | 価額 (百万円) | 前年同月 比伸率 % | 構成比 % | 増減 寄与度 | 価額 (百万円) | 前年同月 比伸率 % | 構成比 % | 増減 寄与度 |
| 総額 | 118,096 | 9.3 | 100.0 | 9.3 | 117,250 | 27.5 | 100.0 | 27.5 | 351,358 | 9.3 | 100.0 | 9.3 |
| 食料品及び動物 | 30,389 | -6.7 | 25.7 | -2.0 | 15,177 | 11.4 | 12.9 | 1.7 | 477 | 0.8 | 0.1 | 0.0 |
| 肉類及び同調製品 | 8,747 | -13.1 | 7.4 | -1.2 | 3,815 | 68.7 | 3.3 | 1.7 | --- | --- | --- | --- |
| 酪農品及び鳥卵 | 1,805 | 35.6 | 1.5 | 0.4 | 3,014 | 8.2 | 2.6 | 0.2 | --- | --- | --- | --- |
| 魚介類及び同調製品 | 2,207 | -36.7 | 1.9 | -1.2 | 1,173 | -44.3 | 1.0 | -1.0 | --- | --- | --- | --- |
| 穀物及び同調製品 | 11,373 | -4.4 | 9.6 | -0.5 | 902 | -1.5 | 0.8 | -0.0 | 4 | -53.6 | 0.0 | -0.0 |
| 果実 | 1,753 | 7.1 | 1.5 | 0.1 | 1,104 | 41.4 | 0.9 | 0.4 | 447 | 11.7 | 0.1 | 0.0 |
| 野菜 | 1,503 | -7.8 | 1.3 | -0.1 | 1,497 | 33.9 | 1.3 | 0.4 | 13 | -66.5 | 0.0 | -0.0 |
| コーヒー | 108 | 123.1 | 0.1 | 0.1 | 217 | 22.0 | 0.2 | 0.0 | --- | --- | --- | --- |
| 飼料 | 2,369 | 53.3 | 2.0 | 0.8 | 1,712 | -19.0 | 1.5 | -0.4 | --- | 全減 | --- | -0.0 |
| 飲料及びたばこ | 879 | -23.0 | 0.7 | -0.2 | 6,182 | 118.6 | 5.3 | 3.6 | --- | 全減 | --- | -0.0 |
| 原材料 | 9,836 | 15.7 | 8.3 | 1.2 | 1,943 | -2.0 | 1.7 | -0.0 | 594 | -10.4 | 0.2 | -0.0 |
| 大豆 | 5,873 | 29.1 | 5.0 | 1.2 | --- | --- | --- | --- | --- | --- | --- | --- |
| 木材 | 2,558 | 53.8 | 2.2 | 0.8 | 458 | -39.5 | 0.4 | -0.3 | --- | --- | --- | --- |
| 金属鉱及びびくず | 569 | -42.6 | 0.5 | -0.4 | 807 | 32.9 | 0.7 | 0.2 | 452 | 24.4 | 0.1 | 0.0 |
| 鉱物性燃料 | 32,421 | 22.5 | 27.5 | 5.5 | 1,160 | 439.3 | 1.0 | 1.0 | 344,944 | 9.0 | 98.2 | 8.9 |
| 石炭 | 11,512 | 91.2 | 9.7 | 5.1 | --- | --- | --- | --- | --- | --- | --- | --- |
| 原油及び粗油 | --- | 全減 | --- | -2.9 | --- | --- | --- | --- | 251,786 | 4.7 | 71.7 | 3.5 |
| 石油製品 | 3,663 | 255.4 | 3.1 | 2.4 | 1,141 | 495.9 | 1.0 | 1.0 | 33,694 | 28.7 | 9.6 | 2.3 |
| 天然ガス及び製造ガス | 17,245 | 5.7 | 14.6 | 0.9 | --- | 全減 | --- | -0.0 | 59,463 | 19.6 | 16.9 | 3.0 |
| (液化石油ガス) | 13,717 | -15.9 | 11.6 | -2.4 | --- | 全減 | --- | -0.0 | 14,982 | 22.7 | 4.3 | 0.9 |
| (液化天然ガス) | 3,528 | 全増 | 3.0 | 3.3 | --- | --- | --- | --- | 44,481 | 18.5 | 12.7 | 2.2 |
| 動植物性油脂 | 100 | 570.4 | 0.1 | 0.1 | 1,728 | 33.0 | 1.5 | 0.5 | 80 | 2.6 | 0.0 | 0.0 |
| 化学製品 | 18,681 | -16.3 | 15.8 | -3.4 | 14,424 | 37.0 | 12.3 | 4.2 | 2,762 | 60.0 | 0.8 | 0.3 |
| 有機化合物 | 9,224 | -30.3 | 7.8 | -3.7 | 6,135 | 62.7 | 5.2 | 2.6 | 2,375 | 52.9 | 0.7 | 0.3 |
| 無機化合物 | 624 | -59.7 | 0.5 | -0.9 | 335 | -48.7 | 0.3 | -0.3 | 94 | 42.8 | 0.0 | 0.0 |
| 放射性元素 | --- | --- | --- | --- | --- | --- | --- | --- | --- | --- | --- | --- |
| 精油・香料及び化粧品類 | 747 | -1.0 | 0.6 | -0.0 | 1,491 | -33.7 | 1.3 | -0.8 | --- | 全減 | --- | -0.0 |
| プラスチック | 2,201 | -6.6 | 1.9 | -0.1 | 1,145 | -10.9 | 1.0 | -0.2 | 293 | 215.4 | 0.1 | 0.1 |
| 原料別製品 | 1,705 | -39.7 | 1.4 | -1.0 | 4,959 | 5.4 | 4.2 | 0.3 | 2,111 | 5.0 | 0.6 | 0.0 |
| 木製品及びコルク製品(除家具) | 67 | -10.1 | 0.1 | -0.0 | 430 | -21.5 | 0.4 | -0.1 | --- | --- | --- | --- |
| 非金属鉱物製品 | 277 | -48.9 | 0.2 | -0.2 | 447 | 4.0 | 0.4 | 0.0 | 12 | 24.5 | 0.0 | 0.0 |
| 鉄鋼 | 41 | -70.3 | 0.0 | -0.1 | 349 | 31.8 | 0.3 | 0.1 | --- | 全減 | --- | -0.0 |
| 非鉄金属 | 187 | -38.1 | 0.2 | -0.1 | 378 | -33.0 | 0.3 | -0.2 | 2,094 | 7.4 | 0.6 | 0.0 |
| (アルミニウム及び同合金) | 109 | -56.0 | 0.1 | -0.1 | 173 | -53.3 | 0.1 | -0.2 | 2,071 | 10.2 | 0.6 | 0.1 |
| 金属製品 | 339 | 15.3 | 0.3 | 0.0 | 2,250 | 33.7 | 1.9 | 0.6 | 2 | 全増 | 0.0 | 0.0 |
| 一般機械 | 2,416 | -40.0 | 2.0 | -1.5 | 9,820 | 25.9 | 8.4 | 2.2 | 116 | 229.3 | 0.0 | 0.0 |
| 原動機 | 674 | -66.1 | 0.6 | -1.2 | 3,938 | 59.9 | 3.4 | 1.6 | --- | --- | --- | --- |
| 事務用機器 | 40 | 16.4 | 0.0 | 0.0 | 257 | 149.3 | 0.2 | 0.2 | --- | --- | --- | --- |
| 建設用・鉱山用機械 | 548 | 8.9 | 0.5 | 0.0 | 1,029 | -27.3 | 0.9 | -0.4 | --- | --- | --- | --- |
| 電気機器 | 1,603 | 62.8 | 1.4 | 0.6 | 2,764 | -22.5 | 2.4 | -0.9 | --- | --- | --- | --- |
| 重電機器 | 118 | 80.8 | 0.1 | 0.0 | 702 | -56.9 | 0.6 | -1.0 | --- | --- | --- | --- |
| 音響・映像機器(含部品) | 1,027 | 491.6 | 0.9 | 0.8 | 71 | 215.1 | 0.1 | 0.1 | --- | --- | --- | --- |
| 半導体等電子部品 | 0 | -47.3 | 0.0 | -0.0 | 1 | 全増 | 0.0 | 0.0 | --- | --- | --- | --- |
| 輸送用機器 | 15,630 | 113.6 | 13.2 | 7.7 | 58,107 | 32.9 | 49.6 | 15.6 | --- | --- | --- | --- |
| 自動車 | 13,226 | 188.4 | 11.2 | 8.0 | 54,735 | 35.0 | 46.7 | 15.4 | --- | --- | --- | --- |
| 自動車の部分品 | 777 | 14.8 | 0.7 | 0.1 | 2,696 | 8.7 | 2.3 | 0.2 | --- | --- | --- | --- |
| 雑製品 | 648 | -44.9 | 0.5 | -0.5 | 913 | -40.9 | 0.8 | -0.7 | 11 | 111.8 | 0.0 | 0.0 |
| 家具 | 15 | -74.5 | 0.0 | -0.0 | 266 | -3.1 | 0.2 | -0.0 | --- | --- | --- | --- |
| 衣類及び同附属品 | 5 | -77.7 | 0.0 | -0.0 | 7 | 242.1 | 0.0 | 0.0 | 6 | 全増 | 0.0 | 0.0 |
| 科学光学機器 | 282 | 8.4 | 0.2 | 0.0 | 115 | -66.1 | 0.1 | -0.2 | --- | --- | --- | --- |
| その他 | 3,788 | 471.1 | 3.2 | 2.9 | 74 | -54.0 | 0.1 | -0.1 | 263 | 1,106.2 | 0.1 | 0.1 |

管内港等別貿易額表

| 港等名 | 平成30年3月分 | | | | | | 平成30年1月以降累計 | | | | | |
|------|--------------|---------------|----------|--------------|---------------|----------|--------------|---------------|----------|--------------|---------------|----------|
| | 輸出額 (百万円) | 前年同月 比伸率 % | 管内比 % | 輸入額 (百万円) | 前年同月 比伸率 % | 管内比 % | 輸出額 (百万円) | 前年同期 比伸率 % | 管内比 % | 輸入額 (百万円) | 前年同期 比伸率 % | 管内比 % |
| 横浜 | 727,742 | 12.3 | 65.5 | 346,356 | 0.1 | 28.3 | 1,903,105 | 10.8 | 63.5 | 1,091,467 | 8.3 | 29.7 |
| 川崎 | 93,472 | -22.4 | 8.4 | 195,495 | -5.8 | 16.0 | 262,525 | -18.3 | 8.8 | 608,488 | 9.1 | 16.6 |
| 横須賀 | 16,973 | 343.0 | 1.5 | 3,162 | -43.5 | 0.3 | 44,559 | 196.2 | 1.5 | 9,977 | -19.5 | 0.3 |
| 千葉 | 70,275 | -9.1 | 6.3 | 355,664 | 16.7 | 29.0 | 209,466 | -7.4 | 7.0 | 992,124 | 7.9 | 27.0 |
| 木更津 | 25,708 | -8.8 | 2.3 | 62,520 | -20.0 | 5.1 | 69,971 | -7.9 | 2.3 | 212,828 | -0.9 | 5.8 |
| 鹿島 | 39,827 | -0.2 | 3.6 | 112,760 | 4.8 | 9.2 | 117,015 | 0.3 | 3.9 | 306,896 | 13.2 | 8.4 |
| 日立 | 69,161 | -7.4 | 6.2 | 35,182 | 27.0 | 2.9 | 207,882 | 17.2 | 6.9 | 105,761 | 40.8 | 2.9 |
| つくば | 9,755 | -5.7 | 0.9 | 1,237 | -25.8 | 0.1 | 26,305 | 2.7 | 0.9 | 3,609 | -22.5 | 0.1 |
| 小名浜 | 11,885 | 358.3 | 1.1 | 32,330 | 10.7 | 2.6 | 26,154 | 201.1 | 0.9 | 106,061 | 56.6 | 2.9 |
| 相馬 | 6,102 | -7.2 | 0.5 | 11,623 | 49.4 | 0.9 | 14,802 | -3.6 | 0.5 | 30,551 | 25.1 | 0.8 |
| 福島空港 | --- | --- | --- | --- | --- | --- | --- | --- | --- | --- | --- | --- |
| 仙台塩釜 | 24,228 | -4.6 | 2.2 | 59,979 | -1.2 | 4.9 | 67,314 | -6.7 | 2.2 | 183,268 | 9.2 | 5.0 |
| 石巻 | 715 | -10.5 | 0.1 | 5,516 | 60.7 | 0.5 | 2,757 | 42.4 | 0.1 | 14,232 | 29.6 | 0.4 |
| 気仙沼 | 9 | 350.5 | 0.0 | 17 | 全増 | 0.0 | 17 | -77.0 | 0.0 | 47 | -26.1 | 0.0 |
| 仙台空港 | 1,024 | -14.8 | 0.1 | 53 | -67.7 | 0.0 | 3,172 | 13.0 | 0.1 | 139 | -56.8 | 0.0 |
| 宇都宮 | 14,461 | 4.4 | 1.3 | 2,550 | -27.0 | 0.2 | 40,882 | 28.1 | 1.4 | 5,648 | -46.5 | 0.2 |
| 管内計 | 1,111,337 | 5.5 | 100.0 | 1,224,444 | 3.4 | 100.0 | 2,995,925 | 6.6 | 100.0 | 3,671,097 | 9.8 | 100.0 |

(注) 日立には常陸那珂港の実績を、つくばには百里飛行場の実績を含む。

管内主要港貿易額推移表<輸出>

| | 全 国 | | 管 内 | | | 横 浜 | | | 川 崎 | | | 千 葉 | | | 鹿 島 | | |
|----------|-------------|---------------|-------------|---------------|----------|-------------|---------------|----------|-------------|---------------|----------|-------------|---------------|----------|-------------|---------------|----------|
| | 輸出額 (億円) | 前年同期 比伸率 % | 輸出額 (億円) | 前年同期 比伸率 % | 全国比 % | 輸出額 (億円) | 前年同期 比伸率 % | 全国比 % | 輸出額 (億円) | 前年同期 比伸率 % | 全国比 % | 輸出額 (億円) | 前年同期 比伸率 % | 全国比 % | 輸出額 (億円) | 前年同期 比伸率 % | 全国比 % |
| 平成25年 | 697,742 | 9.5 | 114,115 | 7.7 | 16.4 | 67,480 | -0.4 | 9.7 | 16,547 | 28.3 | 2.4 | 10,930 | 28.3 | 1.6 | 5,165 | 30.5 | 0.7 |
| 平成26年 | 730,930 | 4.8 | 118,317 | 3.7 | 16.2 | 71,177 | 5.5 | 9.7 | 16,936 | 2.4 | 2.3 | 11,315 | 3.5 | 1.5 | 4,546 | -12.0 | 0.6 |
| 平成27年 | 756,139 | 3.4 | 120,356 | 1.7 | 15.9 | 75,310 | 5.8 | 10.0 | 15,652 | -7.6 | 2.1 | 9,941 | -12.1 | 1.3 | 4,698 | 3.3 | 0.6 |
| 平成28年 | 700,358 | -7.4 | 106,393 | -11.6 | 15.2 | 68,847 | -8.6 | 9.8 | 12,597 | -19.5 | 1.8 | 7,536 | -24.2 | 1.1 | 3,814 | -18.8 | 0.5 |
| 平成29年 | 782,865 | 11.8 | 113,277 | 6.5 | 14.5 | 71,772 | 4.2 | 9.2 | 11,198 | -11.1 | 1.4 | 7,871 | 4.5 | 1.0 | 4,063 | 6.5 | 0.5 |
| 平成28年上半期 | 345,164 | -8.7 | 53,977 | -10.6 | 15.6 | 34,974 | -6.5 | 10.1 | 6,446 | -15.8 | 1.9 | 3,897 | -23.9 | 1.1 | 1,870 | -24.0 | 0.5 |
| 下半期 | 355,193 | -6.1 | 52,416 | -12.6 | 14.8 | 33,872 | -10.7 | 9.5 | 6,151 | -23.1 | 1.7 | 3,638 | -24.6 | 1.0 | 1,944 | -13.1 | 0.5 |
| 平成29年上半期 | 377,858 | 9.5 | 55,040 | 2.0 | 14.6 | 34,314 | -1.9 | 9.1 | 5,766 | -10.5 | 1.5 | 3,937 | 1.0 | 1.0 | 2,035 | 8.8 | 0.5 |
| 下半期 | 405,006 | 14.0 | 58,237 | 11.1 | 14.4 | 37,459 | 10.6 | 9.2 | 5,432 | -11.7 | 1.3 | 3,934 | 8.1 | 1.0 | 2,028 | 4.4 | 0.5 |
| 平成29年 3月 | 72,280 | 11.9 | 10,532 | 1.8 | 14.6 | 6,480 | -3.5 | 9.0 | 1,204 | -3.0 | 1.7 | 773 | -0.3 | 1.1 | 399 | 4.1 | 0.6 |
| 4月 | 63,302 | 7.5 | 9,148 | -0.8 | 14.5 | 5,698 | -5.9 | 9.0 | 860 | -27.2 | 1.4 | 598 | -10.3 | 0.9 | 313 | 13.7 | 0.5 |
| 5月 | 58,516 | 14.9 | 8,244 | 6.0 | 14.1 | 5,207 | 5.4 | 8.9 | 805 | -11.0 | 1.4 | 532 | -11.6 | 0.9 | 277 | -4.3 | 0.5 |
| 6月 | 66,080 | 9.7 | 9,555 | 3.5 | 14.5 | 6,228 | 3.1 | 9.4 | 889 | -21.8 | 1.3 | 544 | -11.4 | 0.8 | 277 | -5.0 | 0.4 |
| 7月 | 64,946 | 13.4 | 9,269 | 5.9 | 14.3 | 6,030 | 5.5 | 9.3 | 907 | -14.9 | 1.4 | 578 | 3.7 | 0.9 | 292 | -10.0 | 0.5 |
| 8月 | 62,785 | 18.1 | 8,651 | 14.4 | 13.8 | 5,484 | 11.3 | 8.7 | 864 | 9.0 | 1.4 | 654 | 6.3 | 1.0 | 342 | 1.4 | 0.5 |
| 9月 | 68,107 | 14.1 | 9,749 | 10.1 | 14.3 | 6,263 | 9.2 | 9.2 | 890 | -12.5 | 1.3 | 653 | -1.5 | 1.0 | 336 | 14.7 | 0.5 |
| 10月 | 66,929 | 14.0 | 9,739 | 8.4 | 14.6 | 6,369 | 10.4 | 9.5 | 882 | -20.4 | 1.3 | 601 | -10.8 | 0.9 | 353 | 7.0 | 0.5 |
| 11月 | 69,200 | 16.2 | 9,930 | 17.2 | 14.3 | 6,159 | 15.3 | 8.9 | 916 | -14.9 | 1.3 | 764 | 49.6 | 1.1 | 376 | 28.9 | 0.5 |
| 12月 | 73,039 | 9.4 | 10,899 | 11.2 | 14.9 | 7,154 | 12.1 | 9.8 | 975 | -10.9 | 1.3 | 684 | 10.6 | 0.9 | 329 | -10.4 | 0.5 |
| 平成30年 1月 | 60,863 | 12.3 | 8,586 | 5.8 | 14.1 | 5,217 | 10.1 | 8.6 | 805 | -14.3 | 1.3 | 668 | -16.5 | 1.1 | 435 | 5.8 | 0.7 |
| 2月 | 64,633 | 1.8 | 10,260 | 8.7 | 15.9 | 6,537 | 9.6 | 10.1 | 886 | -17.3 | 1.4 | 724 | 5.1 | 1.1 | 337 | -5.6 | 0.5 |
| 3月※ | 73,819 | 2.1 | 11,113 | 5.5 | 15.1 | 7,277 | 12.3 | 9.9 | 935 | -22.4 | 1.3 | 703 | -9.1 | 1.0 | 398 | -0.2 | 0.5 |

※は速報値

管内主要港貿易額推移表<輸入>

| | 全 国 | | | | | | | | | | | | | | | | | |
|----------|-------------|---------------|-------------|---------------|----------|-------------|---------------|----------|-------------|---------------|----------|-------------|---------------|----------|-------------|---------------|----------|--|
| | 管 内 | | | | | 横 浜 | | | 川 崎 | | | 千 葉 | | | 鹿 島 | | | |
| | 輸入額 (億円) | 前年同期 比伸率 % | 輸入額 (億円) | 前年同期 比伸率 % | 全国比 % | 輸入額 (億円) | 前年同期 比伸率 % | 全国比 % | 輸入額 (億円) | 前年同期 比伸率 % | 全国比 % | 輸入額 (億円) | 前年同期 比伸率 % | 全国比 % | 輸入額 (億円) | 前年同期 比伸率 % | 全国比 % | |
| 平成25年 | 812,425 | 14.9 | 168,830 | 17.8 | 20.8 | 41,737 | 13.9 | 5.1 | 31,521 | 23.8 | 3.9 | 47,929 | 17.4 | 5.9 | 17,277 | 17.1 | 2.1 | |
| 平成26年 | 859,091 | 5.7 | 180,100 | 6.7 | 21.0 | 46,172 | 10.6 | 5.4 | 32,235 | 2.3 | 3.8 | 54,661 | 14.0 | 6.4 | 14,998 | -13.2 | 1.7 | |
| 平成27年 | 784,055 | -8.7 | 141,335 | -21.5 | 18.0 | 46,229 | 0.1 | 5.9 | 24,275 | -24.7 | 3.1 | 35,611 | -34.9 | 4.5 | 10,728 | -28.5 | 1.4 | |
| 平成28年 | 660,420 | -15.8 | 109,135 | -22.8 | 16.5 | 37,999 | -17.8 | 5.8 | 17,334 | -28.6 | 2.6 | 26,585 | -25.3 | 4.0 | 8,203 | -23.5 | 1.2 | |
| 平成29年 | 753,792 | 14.1 | 131,431 | 20.4 | 17.4 | 41,336 | 8.8 | 5.5 | 22,248 | 28.4 | 3.0 | 33,145 | 24.7 | 4.4 | 10,611 | 29.4 | 1.4 | |
| 平成28年上半期 | 327,427 | -17.1 | 53,508 | -26.4 | 16.3 | 19,505 | -16.2 | 6.0 | 8,543 | -34.2 | 2.6 | 12,493 | -31.4 | 3.8 | 3,824 | -28.0 | 1.2 | |
| 下半期 | 332,993 | -14.4 | 55,627 | -19.0 | 16.7 | 18,494 | -19.5 | 5.6 | 8,791 | -22.2 | 2.6 | 14,092 | -19.0 | 4.2 | 4,379 | -19.1 | 1.3 | |
| 平成29年上半期 | 367,758 | 12.3 | 64,724 | 21.0 | 17.6 | 20,077 | 2.9 | 5.5 | 11,264 | 31.8 | 3.1 | 16,356 | 30.9 | 4.4 | 5,350 | 39.9 | 1.5 | |
| 下半期 | 386,035 | 15.9 | 66,707 | 19.9 | 17.3 | 21,258 | 14.9 | 5.5 | 10,985 | 25.0 | 2.8 | 16,790 | 19.1 | 4.3 | 5,261 | 20.1 | 1.4 | |
| 平成29年 3月 | 66,245 | 16.0 | 11,838 | 24.7 | 17.9 | 3,461 | 7.1 | 5.2 | 2,074 | 26.7 | 3.1 | 3,048 | 34.5 | 4.6 | 1,076 | 29.3 | 1.6 | |
| 4月 | 58,519 | 15.2 | 10,159 | 24.7 | 17.4 | 3,118 | 3.9 | 5.3 | 1,809 | 42.6 | 3.1 | 2,424 | 32.5 | 4.1 | 812 | 35.9 | 1.4 | |
| 5月 | 60,560 | 17.8 | 10,740 | 30.6 | 17.7 | 3,410 | 5.9 | 5.6 | 1,942 | 59.6 | 3.2 | 2,516 | 30.4 | 4.2 | 974 | 70.5 | 1.6 | |
| 6月 | 61,747 | 15.7 | 10,380 | 22.2 | 16.8 | 3,476 | 9.0 | 5.6 | 1,935 | 59.9 | 3.1 | 2,222 | 13.0 | 3.6 | 853 | 40.7 | 1.4 | |
| 7月 | 60,880 | 16.5 | 10,320 | 12.8 | 17.0 | 3,532 | 12.5 | 5.8 | 1,756 | 32.2 | 2.9 | 2,527 | 6.3 | 4.2 | 802 | 5.9 | 1.3 | |
| 8月 | 61,817 | 15.5 | 10,772 | 23.2 | 17.4 | 3,475 | 10.5 | 5.6 | 1,798 | 33.6 | 2.9 | 2,719 | 20.7 | 4.4 | 691 | 26.1 | 1.1 | |
| 9月 | 61,569 | 12.3 | 10,074 | 11.1 | 16.4 | 3,313 | 13.2 | 5.4 | 1,648 | 13.6 | 2.7 | 2,348 | 7.6 | 3.8 | 891 | 21.8 | 1.4 | |
| 10月 | 64,143 | 19.0 | 10,653 | 23.4 | 16.6 | 3,371 | 16.0 | 5.3 | 1,905 | 36.9 | 3.0 | 2,719 | 34.0 | 4.2 | 732 | 11.8 | 1.1 | |
| 11月 | 68,148 | 17.3 | 12,002 | 24.5 | 17.6 | 3,922 | 23.5 | 5.8 | 1,777 | 13.2 | 2.6 | 3,052 | 19.4 | 4.5 | 1,029 | 44.7 | 1.5 | |
| 12月 | 69,477 | 15.0 | 12,887 | 24.0 | 18.5 | 3,645 | 13.9 | 5.2 | 2,101 | 23.3 | 3.0 | 3,424 | 27.1 | 4.9 | 1,116 | 14.4 | 1.6 | |
| 平成30年 1月 | 70,345 | 7.8 | 12,547 | 10.4 | 17.8 | 3,747 | 1.9 | 5.3 | 2,250 | 17.8 | 3.2 | 3,167 | 4.9 | 4.5 | 971 | 21.3 | 1.4 | |
| 2月※ | 64,608 | 16.6 | 11,920 | 16.4 | 18.4 | 3,704 | 26.1 | 5.7 | 1,880 | 18.0 | 2.9 | 3,198 | 2.3 | 4.9 | 971 | 16.2 | 1.5 | |
| 3月※ | 65,845 | -0.6 | 12,244 | 3.4 | 18.6 | 3,464 | 0.1 | 5.3 | 1,955 | -5.8 | 3.0 | 3,557 | 16.7 | 5.4 | 1,128 | 4.8 | 1.7 | |

※は速報値

管内主要港貿易額推移表<輸出入>

| | 全 国 | | 管 内 | | | 横 浜 | | | 川 崎 | | | 千 葉 | | | 鹿 島 | | |
|----------|--------------|---------------|--------------|---------------|----------|--------------|---------------|----------|--------------|---------------|----------|--------------|---------------|----------|--------------|---------------|----------|
| | 輸出入額 (億円) | 前年同期 比伸率 % | 輸出入額 (億円) | 前年同期 比伸率 % | 全国比 % | 輸出入額 (億円) | 前年同期 比伸率 % | 全国比 % | 輸出入額 (億円) | 前年同期 比伸率 % | 全国比 % | 輸出入額 (億円) | 前年同期 比伸率 % | 全国比 % | 輸出入額 (億円) | 前年同期 比伸率 % | 全国比 % |
| 平成25年 | 1,510,167 | 12.3 | 282,945 | 13.5 | 18.7 | 109,217 | 4.6 | 7.2 | 48,069 | 25.3 | 3.2 | 58,859 | 19.2 | 3.9 | 22,442 | 19.9 | 1.5 |
| 平成26年 | 1,590,021 | 5.3 | 298,417 | 5.5 | 18.8 | 117,349 | 7.4 | 7.4 | 49,171 | 2.3 | 3.1 | 65,975 | 12.1 | 4.1 | 19,544 | -12.9 | 1.2 |
| 平成27年 | 1,540,195 | -3.1 | 261,691 | -12.3 | 17.0 | 121,539 | 3.6 | 7.9 | 39,927 | -18.8 | 2.6 | 45,552 | -31.0 | 3.0 | 15,426 | -21.1 | 1.0 |
| 平成28年 | 1,360,777 | -11.6 | 215,528 | -17.6 | 15.8 | 106,846 | -12.1 | 7.9 | 29,931 | -25.0 | 2.2 | 34,120 | -25.1 | 2.5 | 12,017 | -22.1 | 0.9 |
| 平成29年 | 1,536,657 | 12.9 | 244,708 | 13.5 | 15.9 | 113,108 | 5.9 | 7.4 | 33,446 | 11.7 | 2.2 | 41,016 | 20.2 | 2.7 | 14,674 | 22.1 | 1.0 |
| 平成28年上半期 | 672,591 | -13.0 | 107,484 | -19.2 | 16.0 | 54,479 | -10.2 | 8.1 | 14,989 | -27.4 | 2.2 | 16,390 | -29.7 | 2.4 | 5,695 | -26.7 | 0.8 |
| 下半期 | 688,186 | -10.3 | 108,043 | -16.0 | 15.7 | 52,367 | -14.0 | 7.6 | 14,942 | -22.6 | 2.2 | 17,730 | -20.2 | 2.6 | 6,323 | -17.4 | 0.9 |
| 平成29年上半期 | 745,616 | 10.9 | 119,764 | 11.4 | 16.1 | 54,391 | -0.2 | 7.3 | 17,030 | 13.6 | 2.3 | 20,293 | 23.8 | 2.7 | 7,385 | 29.7 | 1.0 |
| 下半期 | 791,041 | 14.9 | 124,944 | 15.6 | 15.8 | 58,717 | 12.1 | 7.4 | 16,417 | 9.9 | 2.1 | 20,724 | 16.9 | 2.6 | 7,289 | 15.3 | 0.9 |
| 平成29年 3月 | 138,525 | 13.8 | 22,370 | 12.7 | 16.1 | 9,941 | -0.0 | 7.2 | 3,278 | 13.9 | 2.4 | 3,822 | 25.6 | 2.8 | 1,475 | 21.4 | 1.1 |
| 4月 | 121,821 | 11.1 | 19,308 | 11.2 | 15.8 | 8,816 | -2.7 | 7.2 | 2,669 | 8.9 | 2.2 | 3,022 | 21.1 | 2.5 | 1,125 | 28.9 | 0.9 |
| 5月 | 119,076 | 16.4 | 18,984 | 18.7 | 15.9 | 8,616 | 5.6 | 7.2 | 2,747 | 29.5 | 2.3 | 3,048 | 20.4 | 2.6 | 1,251 | 45.3 | 1.1 |
| 6月 | 127,827 | 12.5 | 19,935 | 12.5 | 15.6 | 9,704 | 5.2 | 7.6 | 2,824 | 20.4 | 2.2 | 2,766 | 7.2 | 2.2 | 1,131 | 25.9 | 0.9 |
| 7月 | 125,827 | 14.9 | 19,589 | 9.4 | 15.6 | 9,561 | 8.0 | 7.6 | 2,662 | 11.2 | 2.1 | 3,106 | 5.8 | 2.5 | 1,094 | 1.1 | 0.9 |
| 8月 | 124,602 | 16.8 | 19,423 | 19.1 | 15.6 | 8,958 | 11.0 | 7.2 | 2,661 | 24.5 | 2.1 | 3,372 | 17.6 | 2.7 | 1,034 | 16.7 | 0.8 |
| 9月 | 129,676 | 13.2 | 19,823 | 10.6 | 15.3 | 9,576 | 10.6 | 7.4 | 2,538 | 2.8 | 2.0 | 3,001 | 5.5 | 2.3 | 1,227 | 19.8 | 0.9 |
| 10月 | 131,073 | 16.4 | 20,392 | 15.8 | 15.6 | 9,741 | 12.2 | 7.4 | 2,786 | 11.5 | 2.1 | 3,320 | 22.9 | 2.5 | 1,084 | 10.2 | 0.8 |
| 11月 | 137,348 | 16.7 | 21,931 | 21.1 | 16.0 | 10,081 | 18.4 | 7.3 | 2,693 | 1.8 | 2.0 | 3,817 | 24.4 | 2.8 | 1,406 | 40.1 | 1.0 |
| 12月 | 142,516 | 12.0 | 23,786 | 17.8 | 16.7 | 10,799 | 12.7 | 7.6 | 3,076 | 9.9 | 2.2 | 4,108 | 24.1 | 2.9 | 1,445 | 7.6 | 1.0 |
| 平成30年 1月 | 131,208 | 9.8 | 21,133 | 8.5 | 16.1 | 8,964 | 6.6 | 6.8 | 3,054 | 7.2 | 2.3 | 3,834 | 0.4 | 2.9 | 1,405 | 16.0 | 1.1 |
| 2月※ | 129,241 | 8.7 | 22,180 | 12.7 | 17.2 | 10,240 | 15.0 | 7.9 | 2,766 | 3.8 | 2.1 | 3,922 | 2.8 | 3.0 | 1,308 | 9.7 | 1.0 |
| 3月※ | 139,664 | 0.8 | 23,358 | 4.4 | 16.7 | 10,741 | 8.0 | 7.7 | 2,890 | -11.9 | 2.1 | 4,259 | 11.4 | 3.0 | 1,526 | 3.5 | 1.1 |

※は速報値

管内港等別・品別貿易額表

(平成30年3月分)

◎ 横 浜

| 輸 出 | 価 額 (百万円) | 前年同月 比伸率 % | 構成比 % | 増減 寄与度 | 輸 入 | 価 額 (百万円) | 前年同月 比伸率 % | 構成比 % | 増減 寄与度 |
|-----------|--------------|---------------|----------|-----------|---------|--------------|---------------|----------|-----------|
| 総額 | 727,742 | 12.3 | 100.0 | 12.3 | 総額 | 346,356 | 0.1 | 100.0 | 0.1 |
| 自動車 | 160,196 | 18.6 | 22.0 | 3.9 | 非鉄金属 | 26,568 | -2.2 | 7.7 | -0.2 |
| 原動機 | 36,882 | 16.5 | 5.1 | 0.8 | 液化天然ガス | 15,893 | 25.2 | 4.6 | 0.9 |
| 自動車の部分品 | 35,536 | -0.1 | 4.9 | -0.0 | 原油・粗油 | 13,556 | 14.4 | 3.9 | 0.5 |
| 金属加工機械 | 26,794 | 24.2 | 3.7 | 0.8 | 事務用機器 | 12,811 | 2.9 | 3.7 | 0.1 |
| 建設用・鉱山用機械 | 24,970 | 11.4 | 3.4 | 0.4 | 有機化合物 | 11,048 | -6.9 | 3.2 | -0.2 |
| プラスチック | 23,306 | -1.6 | 3.2 | -0.1 | 衣類・同附属品 | 10,563 | -14.9 | 3.0 | -0.5 |
| ポンプ・遠心分離機 | 20,196 | 23.7 | 2.8 | 0.6 | 金属製品 | 10,284 | 13.3 | 3.0 | 0.3 |
| 半導体等製造装置 | 20,126 | 59.1 | 2.8 | 1.2 | 自動車の部分品 | 10,121 | 3.7 | 2.9 | 0.1 |
| 非鉄金属 | 19,626 | 18.0 | 2.7 | 0.5 | プラスチック | 8,865 | -2.2 | 2.6 | -0.1 |
| 電気回路等の機器 | 19,284 | 3.2 | 2.6 | 0.1 | 自動車 | 8,698 | 47.4 | 2.5 | 0.8 |

◎ 川 崎

| 輸 出 | 価 額 (百万円) | 前年同月 比伸率 % | 構成比 % | 増減 寄与度 | 輸 入 | 価 額 (百万円) | 前年同月 比伸率 % | 構成比 % | 増減 寄与度 |
|--------|--------------|---------------|----------|-----------|---------|--------------|---------------|----------|-----------|
| 総額 | 93,472 | -22.4 | 100.0 | -22.4 | 総額 | 195,495 | -5.8 | 100.0 | -5.8 |
| 自動車 | 29,148 | -50.9 | 31.2 | -25.1 | 液化天然ガス | 59,190 | 10.6 | 30.3 | 2.7 |
| 有機化合物 | 14,269 | -3.4 | 15.3 | -0.4 | 原油・粗油 | 50,461 | -9.0 | 25.8 | -2.4 |
| 石油製品 | 6,179 | 8.8 | 6.6 | 0.4 | 肉類・同調製品 | 26,538 | -2.1 | 13.6 | -0.3 |
| 鉄鋼 | 6,065 | -33.6 | 6.5 | -2.5 | 液化石油ガス | 9,478 | 16.5 | 4.8 | 0.6 |
| 金属鉱・くず | 4,905 | 23.4 | 5.2 | 0.8 | 石油製品 | 8,712 | -23.3 | 4.5 | -1.3 |

◎ 横 須 賀

| 輸 出 | 価 額 (百万円) | 前年同月 比伸率 % | 構成比 % | 増減 寄与度 | 輸 入 | 価 額 (百万円) | 前年同月 比伸率 % | 構成比 % | 増減 寄与度 |
|-------|--------------|---------------|----------|-----------|----------|--------------|---------------|----------|-----------|
| 総額 | 16,973 | 343.0 | 100.0 | 343.0 | 総額 | 3,162 | -43.5 | 100.0 | -43.5 |
| 自動車 | 10,588 | 224.3 | 62.4 | 191.2 | 自動車 | 2,129 | -42.7 | 67.3 | -28.4 |
| 船舶 | 5,784 | 全増 | 34.1 | 151.0 | 魚介類・同調製品 | 714 | -61.8 | 22.6 | -20.7 |
| 有機化合物 | 250 | 18.3 | 1.5 | 1.0 | 船舶類 | 313 | 全増 | 9.9 | 5.6 |

◎ 千 葉

| 輸 出 | 価 額 (百万円) | 前年同月 比伸率 % | 構成比 % | 増減 寄与度 | 輸 入 | 価 額 (百万円) | 前年同月 比伸率 % | 構成比 % | 増減 寄与度 |
|--------|--------------|---------------|----------|-----------|--------|--------------|---------------|----------|-----------|
| 総額 | 70,275 | -9.1 | 100.0 | -9.1 | 総額 | 355,664 | 16.7 | 100.0 | 16.7 |
| 鉄鋼 | 15,419 | 5.5 | 21.9 | 1.0 | 原油・粗油 | 146,002 | 23.9 | 41.1 | 9.2 |
| 石油製品 | 13,555 | 9.1 | 19.3 | 1.5 | 液化天然ガス | 51,806 | -1.3 | 14.6 | -0.2 |
| 有機化合物 | 13,417 | 26.7 | 19.1 | 3.7 | 石油製品 | 50,102 | 56.0 | 14.1 | 5.9 |
| 自動車 | 10,223 | 54.2 | 14.5 | 4.6 | 自動車 | 42,342 | 57.8 | 11.9 | 5.1 |
| プラスチック | 4,554 | -8.1 | 6.5 | -0.5 | 有機化合物 | 11,688 | -2.5 | 3.3 | -0.1 |

◎ 木 更 津

| 輸 出 | 価 額 (百万円) | 前年同月 比伸率 % | 構成比 % | 増減 寄与度 | 輸 入 | 価 額 (百万円) | 前年同月 比伸率 % | 構成比 % | 増減 寄与度 |
|-----|--------------|---------------|----------|-----------|--------|--------------|---------------|----------|-----------|
| 総額 | 25,708 | -8.8 | 100.0 | -8.8 | 総額 | 62,520 | -20.0 | 100.0 | -20.0 |
| 鉄鋼 | 21,849 | 2.2 | 85.0 | 1.7 | 液化天然ガス | 44,640 | 13.2 | 71.4 | 6.7 |
| 自動車 | 3,398 | 22.7 | 13.2 | 2.2 | 石炭 | 9,692 | -59.4 | 15.5 | -18.1 |
| 粗鉱物 | 76 | -46.2 | 0.3 | -0.2 | 金属鉱・くず | 6,838 | -49.5 | 10.9 | -8.6 |

管内港等別・品別貿易額表 (平成30年3月分)

◎ 鹿 島

| 輸 出 | 価 額 (百万円) | 前年同月 比伸率 % | 構成比 % | 増減 寄与度 | 輸 入 | 価 額 (百万円) | 前年同月 比伸率 % | 構成比 % | 増減 寄与度 |
|--------|--------------|---------------|----------|-----------|--------|--------------|---------------|----------|-----------|
| 総額 | 39,827 | -0.2 | 100.0 | -0.2 | 総額 | 112,760 | 4.8 | 100.0 | 4.8 |
| 鉄鋼 | 15,529 | 9.3 | 39.0 | 3.3 | 原油・粗油 | 45,828 | -16.2 | 40.6 | -8.3 |
| 有機化合物 | 11,163 | 8.0 | 28.0 | 2.1 | 金属鉱・くず | 15,424 | 42.7 | 13.7 | 4.3 |
| 石油製品 | 6,288 | -16.0 | 15.8 | -3.0 | 石炭 | 12,928 | -6.6 | 11.5 | -0.9 |
| プラスチック | 3,040 | -20.5 | 7.6 | -2.0 | 石油製品 | 11,367 | 539.8 | 10.1 | 8.9 |

◎ 日 立 (常陸那珂を含む)

| 輸 出 | 価 額 (百万円) | 前年同月 比伸率 % | 構成比 % | 増減 寄与度 | 輸 入 | 価 額 (百万円) | 前年同月 比伸率 % | 構成比 % | 増減 寄与度 |
|-----------|--------------|---------------|----------|-----------|-----------|--------------|---------------|----------|-----------|
| 総額 | 69,161 | -7.4 | 100.0 | -7.4 | 総額 | 35,182 | 27.0 | 100.0 | 27.0 |
| 自動車 | 45,207 | -16.0 | 65.4 | -11.5 | 自動車 | 20,732 | 46.5 | 58.9 | 23.8 |
| 建設用・鉱山用機械 | 11,666 | -2.4 | 16.9 | -0.4 | 石炭 | 4,953 | 2.0 | 14.1 | 0.4 |
| 荷役機械 | 3,039 | 58.4 | 4.4 | 1.5 | 穀物・同調製品 | 824 | 96.3 | 2.3 | 1.5 |
| 重電機器 | 2,637 | 382.6 | 3.8 | 2.8 | 建設用・鉱山用機械 | 770 | 52.2 | 2.2 | 1.0 |

◎ つ く ば (百里を含む)

| 輸 出 | 価 額 (百万円) | 前年同月 比伸率 % | 構成比 % | 増減 寄与度 | 輸 入 | 価 額 (百万円) | 前年同月 比伸率 % | 構成比 % | 増減 寄与度 |
|-----------|--------------|---------------|----------|-----------|--------|--------------|---------------|----------|-----------|
| 総額 | 9,755 | -5.7 | 100.0 | -5.7 | 総額 | 1,237 | -25.8 | 100.0 | -25.8 |
| 荷役機械 | 2,466 | -17.7 | 25.3 | -5.1 | 酪農品・鳥卵 | 582 | -20.5 | 47.1 | -9.0 |
| 原動機 | 1,599 | -6.5 | 16.4 | -1.1 | 事務用機器 | 171 | -33.8 | 13.9 | -5.3 |
| ポンプ・遠心分離機 | 717 | -1.5 | 7.4 | -0.1 | 飲料 | 105 | -15.5 | 8.5 | -1.2 |

◎ 小 名 浜

| 輸 出 | 価 額 (百万円) | 前年同月 比伸率 % | 構成比 % | 増減 寄与度 | 輸 入 | 価 額 (百万円) | 前年同月 比伸率 % | 構成比 % | 増減 寄与度 |
|--------|--------------|---------------|----------|-----------|--------|--------------|---------------|----------|-----------|
| 総額 | 11,885 | 358.3 | 100.0 | 358.3 | 総額 | 32,330 | 10.7 | 100.0 | 10.7 |
| 医薬品 | 5,669 | 全 増 | 47.7 | 218.6 | 金属鉱・くず | 14,274 | -13.5 | 44.2 | -7.6 |
| 船舶 | 3,694 | 全 増 | 31.1 | 142.4 | 石炭 | 5,425 | -7.8 | 16.8 | -1.6 |
| 石油製品 | 591 | 90,616.7 | 5.0 | 22.8 | 有機化合物 | 4,670 | 92.6 | 14.4 | 7.7 |
| 金属鉱・くず | 163 | -13.2 | 1.4 | -1.0 | 船舶類 | 3,368 | 全 増 | 10.4 | 11.5 |

◎ 相 馬

| 輸 出 | 価 額 (百万円) | 前年同月 比伸率 % | 構成比 % | 増減 寄与度 | 輸 入 | 価 額 (百万円) | 前年同月 比伸率 % | 構成比 % | 増減 寄与度 |
|------|--------------|---------------|----------|-----------|-----|--------------|---------------|----------|-----------|
| 総額 | 6,102 | -7.2 | 100.0 | -7.2 | 総額 | 11,623 | 49.4 | 100.0 | 49.4 |
| 原動機 | 5,989 | -7.4 | 98.2 | -7.3 | 石炭 | 11,176 | 46.3 | 96.2 | 45.5 |
| 金属製品 | 56 | 16.2 | 0.9 | 0.1 | 粗鉱物 | 32 | 全 増 | 0.3 | 0.4 |

◎ 福 島 空 港

| 輸 出 | 価 額 (百万円) | 前年同月 比伸率 % | 構成比 % | 増減 寄与度 | 輸 入 | 価 額 (百万円) | 前年同月 比伸率 % | 構成比 % | 増減 寄与度 |
|-----|--------------|---------------|----------|-----------|-----|--------------|---------------|----------|-----------|
| 総額 | --- | --- | --- | --- | 総額 | --- | --- | --- | --- |
| | | | | | | | | | |

管内港等別・品別貿易額表

(平成30年3月分)

◎ 仙台塩釜

| 輸 出 | 価 額 (百万円) | 前年同月 比伸率 % | 構成比 % | 増減 寄与度 | 輸 入 | 価 額 (百万円) | 前年同月 比伸率 % | 構成比 % | 増減 寄与度 |
|-------|--------------|---------------|----------|-----------|----------|--------------|---------------|----------|-----------|
| 総額 | 24,228 | -4.6 | 100.0 | -4.6 | 総額 | 59,979 | -1.2 | 100.0 | -1.2 |
| ゴム製品 | 4,297 | 5.4 | 17.7 | 0.9 | 原油・粗油 | 29,509 | 6.8 | 49.2 | 3.1 |
| 原動機 | 2,824 | 43.8 | 11.7 | 3.4 | 液化天然ガス | 6,084 | 118.4 | 10.1 | 5.4 |
| 事務用機器 | 2,559 | -31.7 | 10.6 | -4.7 | 石油製品 | 4,286 | 24.1 | 7.1 | 1.4 |
| 鉄鋼 | 2,194 | 25.8 | 9.1 | 1.8 | 魚介類・同調製品 | 2,348 | -27.3 | 3.9 | -1.5 |

◎ 石 巻

| 輸 出 | 価 額 (百万円) | 前年同月 比伸率 % | 構成比 % | 増減 寄与度 | 輸 入 | 価 額 (百万円) | 前年同月 比伸率 % | 構成比 % | 増減 寄与度 |
|----------|--------------|---------------|----------|-----------|---------|--------------|---------------|----------|-----------|
| 総額 | 715 | -10.5 | 100.0 | -10.5 | 総額 | 5,516 | 60.7 | 100.0 | 60.7 |
| 紙類・同製品 | 387 | -12.1 | 54.1 | -6.7 | 穀物・同調製品 | 1,115 | 27.8 | 20.2 | 7.1 |
| 金属鉱・くず | 312 | 39.6 | 43.6 | 11.1 | 石炭 | 1,040 | 85.8 | 18.9 | 14.0 |
| 魚介類・同調製品 | 6 | 135.9 | 0.8 | 0.4 | 非鉄金属 | 700 | 全増 | 12.7 | 20.4 |

◎ 気仙沼

| 輸 出 | 価 額 (百万円) | 前年同月 比伸率 % | 構成比 % | 増減 寄与度 | 輸 入 | 価 額 (百万円) | 前年同月 比伸率 % | 構成比 % | 増減 寄与度 |
|----------|--------------|---------------|----------|-----------|----------|--------------|---------------|----------|-----------|
| 総額 | 9 | 350.5 | 100.0 | 350.5 | 総額 | 17 | 全増 | 100.0 | --- |
| 魚介類・同調製品 | 9 | 350.5 | 100.0 | 350.5 | 魚介類・同調製品 | 17 | 全増 | 100.0 | --- |

◎ 仙台空港

| 輸 出 | 価 額 (百万円) | 前年同月 比伸率 % | 構成比 % | 増減 寄与度 | 輸 入 | 価 額 (百万円) | 前年同月 比伸率 % | 構成比 % | 増減 寄与度 |
|----------|--------------|---------------|----------|-----------|---------------|--------------|---------------|----------|-----------|
| 総額 | 1,024 | -14.8 | 100.0 | -14.8 | 総額 | 53 | -67.7 | 100.0 | -67.7 |
| 金属製品 | 250 | 24.3 | 24.4 | 4.1 | 衣類・同附属品 | 20 | -58.3 | 38.6 | -17.4 |
| 魚介類・同調製品 | 242 | 20.2 | 23.7 | 3.4 | 非金属鉱物製品 | 12 | -26.9 | 22.4 | -2.7 |
| 電気計測機器 | 217 | -41.8 | 21.2 | -12.9 | 音響・映像機器 (含部品) | 8 | 578.1 | 15.5 | 4.3 |
| 半導体等電子部品 | 42 | -7.6 | 4.1 | -0.3 | プラスチック製品 | 1 | 全増 | 1.9 | 0.6 |

◎ 宇都宮

| 輸 出 | 価 額 (百万円) | 前年同月 比伸率 % | 構成比 % | 増減 寄与度 | 輸 入 | 価 額 (百万円) | 前年同月 比伸率 % | 構成比 % | 増減 寄与度 |
|--------|--------------|---------------|----------|-----------|-----------|--------------|---------------|----------|-----------|
| 総額 | 14,461 | 4.4 | 100.0 | 4.4 | 総額 | 2,550 | -27.0 | 100.0 | -27.0 |
| ミシン | 2,035 | 全増 | 14.1 | 14.7 | 医薬品 | 975 | -49.9 | 38.2 | -27.8 |
| 医薬品 | 1,975 | -25.3 | 13.7 | -4.8 | プラスチック | 706 | -10.4 | 27.7 | -2.3 |
| 科学光学機器 | 1,910 | 8.9 | 13.2 | 1.1 | 織物用糸・繊維製品 | 235 | 83.7 | 9.2 | 3.1 |

◎参考

1 統計地域

貿易額は、横浜、川崎、横須賀、千葉、木更津、鹿島、日立、つくば、小名浜、相馬、福島空港、仙台塩釜、石巻、気仙沼、仙台空港、宇都宮の各港等に所在する税関官署の管轄区域に蔵置された貨物の通関額によるものである(日立には常陸那珂港の実績を、つくばには百里飛行場の実績を含む)。

2 統計上の時期

- (1) 輸出は、当該輸出貨物を積載する船舶又は航空機の出港日。
- (2) 輸入は、当該輸入貨物の輸入許可の日(蔵入貨物、移入貨物、総保入貨物及び輸入許可前引取貨物は、それぞれ当該貨物の蔵入、移入、総保入、輸入許可前引取の承認の日)。

3 品目分類

品目分類は、「国際統一商品分類(HS)」に準拠した「輸出入統計品目表」等を参考にして作成された概況品目分類基準表による。

4 地域(国)別

- (1) [EU(欧州連合)] (28カ国)
スウェーデン、デンマーク、英国、アイルランド、オランダ、ベルギー、ルクセンブルク、フランス、ドイツ、ポルトガル、スペイン、イタリア、マルタ、フィンランド、ポーランド、オーストリア、ハンガリー、ギリシャ、ルーマニア、ブルガリア、キプロス、エストニア、ラトビア、リトアニア、クロアチア、スロベニア、チェコ、スロバキア
- (2) [ASEAN(東南アジア諸国連合)] (10カ国)
ベトナム、タイ、シンガポール、マレーシア、ブルネイ、フィリピン、インドネシア、カンボジア、ラオス、ミャンマー
- (3) 「中華人民共和国」は、香港及びマカオを含まない。

5 数量

数量は、「輸出入統計品目表」に記載されている単位を基本とし、単位未満は切り捨てた。但し、桁数が大きいものは千単位とし、単位未満は四捨五入した。

6 価額

原則として、輸出はFOB価格、輸入はCIF価格による。

※ 数量又は価額欄に示した符号等は、下記の意味を示したものである。

- (1) 「---」は、実績皆無のもの
- (2) 「0」は、表示の単位に満たないもの
- (3) 「空欄」は、単位を設けていないもの又は単位が異なるため集計できないもの
- (4) 数量及び価額の()内は、前年同期の値を示す

7 寄与度

寄与度とは、全体の伸率に対し、各品目がどの程度貢献(寄与)したのかを示すもの。

[計算式]

$$\text{寄与度} = \frac{\text{個々の品目の当期輸出(入)額} - \text{個々の品目の前年同期輸出(入)額}}{\text{前年同期の輸出(入)総額}} \times 100$$

◎この資料に関する問い合わせ・貿易統計資料の閲覧先

横浜税関 調査部 調査統計課 一般統計係 (横浜税関本関1階)
〒231-8401 横浜市中区海岸通1-1 TEL 045-212-6103(直通)
横浜税関ホームページ <http://www.customs.go.jp/yokohama/>
税関ホームページ <http://www.customs.go.jp>

※ 本資料を他に転載する場合には、横浜税関の資料による旨を必ず注記して下さい。