

# 平成29年上半期 貿易概況

平成29年9月22日  
横浜税関 宇都宮出張所

横浜税関宇都宮出張所で取り扱った平成29年上半期（1月～6月）における貿易の概況を発表します。

貿易額	輸 出		輸 入	
	629億円	前年同期比 98.9%	181億円	前年同期比 63.3%

輸出は、主要品目である科学光学機器、電池などが増加したが、その他の化学製品、自動車の部分品などが減少したことから、上半期ベースで前年実績を下回った。

品目別では、科学光学機器（83億円、前年同期比31.5%増）、電池（10億円、同374.9倍）などが増加したが、その他の化学製品（40億円、25.9%減）、自動車の部分品（9億円、同58.9%減）などが減少したため、総額で1.1%の減少となった。

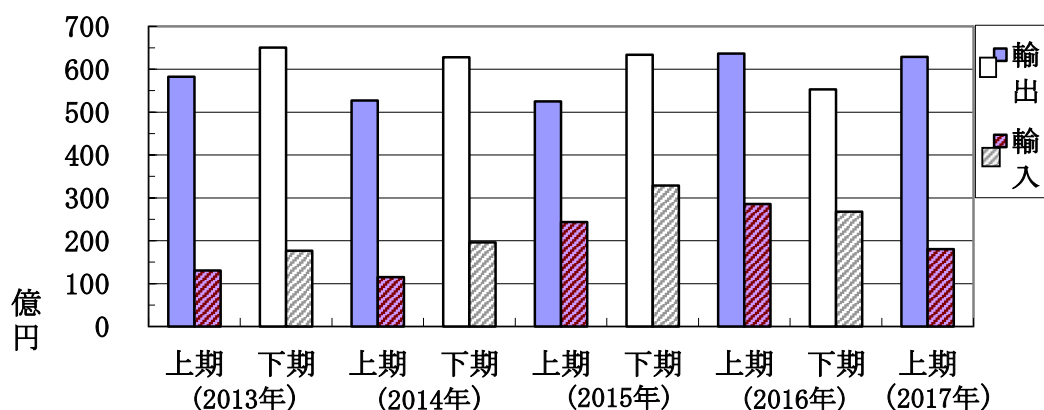
また、国（地域）別では、ドイツ（105億円、同15.5%増）、台湾（49億円、同25.9%増）などが増加したが、アメリカ合衆国（47億円、同31.7%減）、大韓民国（65億円、同10.6%減）などが減少した。

輸入は、主要品目である医薬品、重電機器、プラスチック、科学光学機器などが減少したことから、上半期ベースで前年実績を下回った。

品目別では、医薬品（79億円、前年同期比51.8%減）、重電機器（2億円、同77.3%減）、プラスチック（52億円、同7.6%減）、科学光学機器（10億円、同25.5%減）などが減少したため、総額で36.7%の減少となった。

また、国（地域）別では、アメリカ合衆国（118億円、同43.5%減）、中華人民共和国（14億円、同23.7%減）、大韓民国（2億円、同49.8%減）、ドイツ（2億円、同54.1%減）、オランダ（1億円、同61.2%減）などが減少した。

【輸出入貿易額の半期ベースの推移】



(単位：億円)

	輸 出			輸 入		
	上半期	下半期	年合計	上半期	下半期	年合計
平成25年 (2013)	582	651	1,233	131	177	308
平成26年 (2014)	527	628	1,155	115	196	311
平成27年 (2015)	525	634	1,159	244	329	573
平成28年 (2016)	636	553	1,189	286	268	553
平成29年 (2017)	629	—	—	181	—	—

# 輸 出

## 【主要品目別動向】

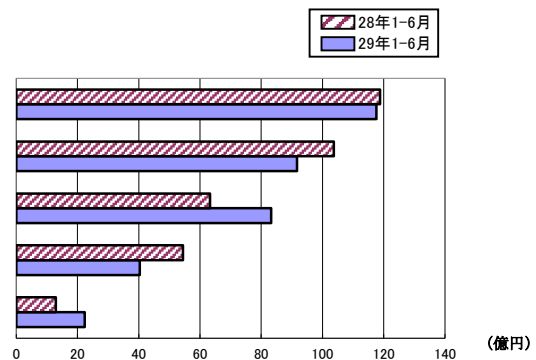
- **プラスチック（118億円、前年同期比1.0%減）**  
ベトナム（9億円、同94.9%増）、中華人民共和国（61億円、同5.8%増）などが増加したが、マレーシア（3億円、同62.3%減）、大韓民国（11億円、同29.8%減）などが減少した。
- **医薬品（92億円、前年同期比11.6%減）**  
スイス（74億円、同9.6%減）、フランス（17億円、同20.1%減）などが減少した。
- **科学光学機器（83億円、前年同期比31.5%増）**  
オランダ（1億円、同37.3%減）、シンガポール（47億円、同3.6%減）などが減少したが、台湾（30億円、同87.3%増）、大韓民国（25億円、同16.1%増）などが増加した。

## 【主要国（地域）別動向】

- **中華人民共和国（129億円、前年同期比7.6%増）**  
その他の化学製品（10億円、同55.3%減）、食料品加工機械（0億円、同96.5%減）などが減少したが、電池（6億円、全増）、プラスチック（61億円、同5.8%増）などが増加した。
- **スイス（74億円、前年同期比9.3%減）**  
医薬品（74億円、同9.6%減）などが減少した。
- **大韓民国（65億円、前年同期比10.6%減）**  
電気回路等の機器（4億円、同12倍）、科学光学機器（25億円、同16.1%増）などが増加したが、農業用機械（3億円、同76.2%減）、プラスチック（11億円、同29.8%減）などが減少した。

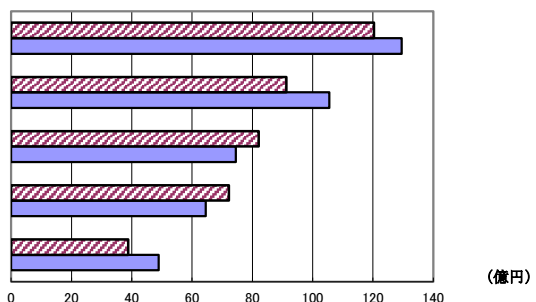
### ◎主要品目別貿易額

順位	品名	金額（億円）	前年同期比	構成比
1	プラスチック	118	99.0%	18.7%
2	医薬品	92	88.4%	14.6%
3	科学光学機器	83	131.5%	13.2%
4	その他の化学製品	40	74.1%	6.4%
5	電気回路等の機器	22	172.1%	3.5%



### ◎主要国（地域）別貿易額

順位	国名	金額（億円）	前年同期比	構成比
1	中華人民共和国	129	107.6%	20.6%
2	ドイツ	105	115.5%	16.8%
3	スイス	74	90.7%	11.8%
4	大韓民国	65	89.4%	10.3%
5	台湾	49	125.9%	7.8%



# 輸 入

## 【主要品目別動向】

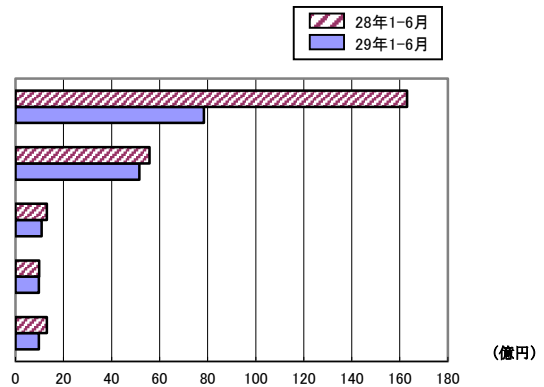
- **医薬品(79億円、前年同期比51.8%減)**  
アメリカ合衆国(79億円、同51.8%減)が減少した。
- **プラスチック(52億円、前年同期比7.6%減)**  
中華人民共和国(5億円、同2.8倍)、タイ(4億円、同44.6%増)などが増加したが、アメリカ合衆国(36億円、同14.4%減)、オランダ(1億円、同60.6%減)などが減少した。
- **飲料(11億円、前年同期比16.3%減)**  
チリ(1億円、同60.9%増)などが増加したが、英国(8億円、同15.9%減)、アメリカ合衆国(1億円、同32.4%減)などが減少した。

## 【主要国(地域)別動向】

- **アメリカ合衆国(118億円、前年同期比43.5%減)**  
医薬品(79億円、同51.8%減)、プラスチック(36億円、同14.4%減)などが減少した。
- **中華人民共和国(14億円、前年同期比23.7%減)**  
プラスチック(5億円、同2.8倍)、などが増加したが、重電機器(2億円、同77.3%減)、科学光学機器(1億円、同62.5%減)などが減少した。
- **英国(9億円、前年同期比13.4%減)**  
染料・なめし剤及び着色剤(1億円、同2.3倍)などが増加したが、飲料(8億円、同15.9%減)などが減少した。

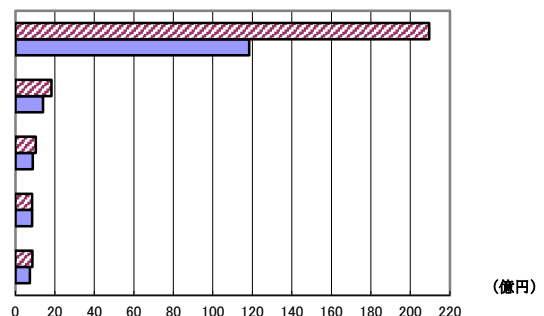
### ◎主要品目別貿易額

順位	品名	金額(億円)	前年同期比	構成比
1	医薬品	79	48.2%	43.4%
2	プラスチック	52	92.4%	28.5%
3	飲料	11	83.7%	6.1%
4	織物用糸及び繊維製品	10	97.7%	5.4%
5	科学光学機器	10	74.5%	5.4%



### ◎主要国(地域)別貿易額

順位	国名	金額(億円)	前年同期比	構成比
1	アメリカ合衆国	118	56.5%	65.5%
2	中華人民共和国	14	76.3%	7.7%
3	英国	9	86.6%	4.9%
4	ルクセンブルク	8	99.5%	4.7%
5	タイ	7	85.7%	4.1%



平成29年上半期 輸出貿易額（主要品目別）

品名	金額 (百万円)	前年同期比	構成比	増減寄与度
輸出総額	62,911	98.9%	100.0%	-1.1%
化学製品	26,523	92.1%	42.2%	-3.6%
元素及び化合物	1,455	143.4%	2.3%	0.7%
染料・なめし剤及び着色剤	76	146.1%	0.1%	0.0%
医薬品	9,171	88.4%	14.6%	-1.9%
精油・香料及び化粧品類	31	65.6%	0.0%	-0.0%
プラスチック	11,757	99.0%	18.7%	-0.2%
その他の化学製品	4,033	74.1%	6.4%	-2.2%
原料別製品	2,383	129.7%	3.8%	0.9%
ゴム製品	155	144.4%	0.2%	0.1%
織物用糸及び繊維製品	98	120.0%	0.2%	0.0%
非金属鉱物製品	218	2.8倍	0.3%	0.2%
鉄鋼	248	100.6%	0.4%	0.0%
非鉄金属	1,172	140.1%	1.9%	0.5%
金属製品	439	97.1%	0.7%	-0.0%
機械類及び輸送用機器	13,527	87.5%	21.5%	-3.0%
一般機械	5,336	86.1%	8.5%	-1.4%
原動機	119	59.1%	0.2%	-0.1%
農業用機械	282	24.0%	0.4%	-1.4%
事務用機器	296	61.1%	0.5%	-0.3%
金属加工機械	172	73.9%	0.3%	-0.1%
食料品加工機械	1,405	78.5%	2.2%	-0.6%
加熱用・冷却用機器	46	118.6%	0.1%	0.0%
ポンプ及び遠心分離機	381	100.6%	0.6%	0.0%
荷役機械	267	60.3%	0.4%	-0.3%
電気機器	6,773	115.6%	10.8%	1.4%
重電機器	287	42.6%	0.5%	-0.6%
電気回路等の機器	2,226	172.1%	3.5%	1.5%
絶縁電線及び絶縁ケーブル	1,575	97.8%	2.5%	-0.1%
電池	1,036	374.9倍	1.6%	1.6%
半導体等電子部品	671	103.9%	1.1%	0.0%
電気計測機器	623	125.6%	1.0%	0.2%
輸送用機器	1,418	41.7%	2.3%	-3.1%
自動車	10	1.4%	0.0%	-1.0%
自動車の部分品	914	41.1%	1.5%	-2.1%
二輪自動車類	6	5.1%	0.0%	-0.2%
航空機類	483	131.4%	0.8%	0.2%
雑製品	8,610	128.2%	13.7%	3.0%
家具（除医療用）	24	14.9%	0.0%	-0.2%
科学光学機器	8,320	131.5%	13.2%	3.1%
プラスチック製品	183	129.6%	0.3%	0.1%

平成29年上半期 輸入貿易額（主要品目別）

品名	金額 (百万円)	前年同期比	構成比	増減寄与度
輸入総額	18,078	63.3%	100.0%	-36.7%
食料品及び動物	359	61.1%	2.0%	-0.8%
魚介類及び同調製品	240	50.0%	1.3%	-0.8%
果実及び野菜	106	142.8%	0.6%	0.1%
飲料及びたばこ	1,094	83.7%	6.1%	-0.7%
飲料	1,094	83.7%	6.1%	-0.7%
アルコール飲料	1,094	83.7%	6.1%	-0.7%
化学製品	13,328	60.1%	73.7%	-31.0%
元素及び化合物	10	48.4%	0.1%	-0.0%
染料・なめし剤及び着色剤	105	139.7%	0.6%	0.1%
医薬品	7,853	48.2%	43.4%	-29.6%
プラスチック	5,156	92.4%	28.5%	-1.5%
その他の化学製品	180	108.9%	1.0%	0.1%
原料別製品	1,457	84.8%	8.1%	-0.9%
ゴム製品	36	190.3%	0.2%	0.1%
織物用糸及び繊維製品	972	97.7%	5.4%	-0.1%
非金属鉱物製品	235	102.3%	1.3%	0.0%
ガラス及び同製品	159	117.0%	0.9%	0.1%
非鉄金属	90	27.4%	0.5%	-0.8%
銅及び同合金	90	27.4%	0.5%	-0.8%
金属製品	68	81.0%	0.4%	-0.1%
機械類及び輸送用機器	539	48.5%	3.0%	-2.0%
一般機械	215	82.7%	1.2%	-0.2%
農業用機械	121	100.2%	0.7%	0.0%
加熱用・冷却用機器	24	41.3%	0.1%	-0.1%
電気機器	307	37.3%	1.7%	-1.8%
重電機器	159	22.7%	0.9%	-1.9%
絶縁電線及び絶縁ケーブル	97	156.6%	0.5%	0.1%
雑製品	1,167	73.0%	6.5%	-1.5%
家具	52	129.0%	0.3%	0.0%
精密機器類	971	74.5%	5.4%	-1.2%
科学光学機器	971	74.5%	5.4%	-1.2%
その他の雑製品	93	53.9%	0.5%	-0.3%
プラスチック製品	47	42.5%	0.3%	-0.2%

ご利用の方々へ

- 輸出貿易額は確報値、輸入貿易額は9桁速報値で計上しています。
- 輸出貿易額は「FOB（本船渡価格）」、輸入貿易額は「CIF（本邦到着価格）」で計上しています。
- 寄与度とは、全体の伸率に対し、各品目がどの程度貢献（寄与）したのかを示すものです。

$$\frac{(\text{当年内訳額}) - (\text{前年内訳額})}{(\text{前年総額})} \times 100(\%)$$

◎この資料に関する問い合わせ先

横浜税関宇都宮出張所  
〒321-0925  
宇都宮市東築瀬 1-42-3  
電話 028-632-5033