

平成22年上半期分 成田空港貿易概況(速報)

目 次

1. 輸出入額の推移表.....	P1
2. 港別輸出入額.....	P1
3. 輸出入額推移グラフ.....	P1
4. 輸出入地域(国)別表.....	P2
5. 輸出品別表.....	P3
6. 輸入品別表.....	P4
7 - 1. 輸出地域(国)別品別表.....	P5
7 - 2. 輸出地域(国)別品別表.....	P6
8 - 1. 輸入地域(国)別品別表.....	P7
8 - 2. 輸入地域(国)別品別表.....	P8
9. 積卸貨物トン量の推移.....	P9

(注) 1. 輸出はFOB価格、輸入はCIF価格による。なお、(P)は速報値である。

2. 輸出は、当該輸出貨物を積載する船舶又は航空機の出港の日、輸入は、当該輸入貨物の輸入許可の日(蔵入貨物、移入貨物、総合保税地域入貨物及び輸入許可前引取貨物は、それぞれ当該貨物の蔵入、移入、総合保税地域入、輸入許可前引取の承認の日)をもって計上。
3. 本発表における成田空港の貿易額は、東京航空貨物出張所、成田航空貨物出張所及び成田南部航空貨物出張所の各官署の通関額によるものである。

1. 本資料を引用する場合、東京税関の資料による旨を注記して下さい。
2. 本資料に関するお問い合わせは東京税関調査部調査統計課まで。
3. 東京税関ホームページ <http://www.customs.go.jp/tokyo/>

東京税関調査部調査統計課
TEL: 03-3599-6385

1. 輸出入額の推移表(成田空港)

(単位:百万円、%)

	輸 出 額		輸 入 額		差 引 額
		前年同期比		前年同期比	
平成17年 上半期	4,988,356	96.2	5,079,932	100.7	-91,575
下半期	5,648,913	103.1	5,845,277	111.1	-196,363
18年 上半期	5,630,583	112.9	5,837,138	114.9	-206,555
下半期	6,333,367	112.1	6,332,327	108.3	1,041
19年 上半期	6,253,340	111.1	6,215,658	106.5	37,682
下半期	6,634,857	104.8	6,282,727	99.2	352,130
20年 上半期	6,005,493	96.0	5,867,605	94.4	137,888
下半期	5,203,070	78.4	5,499,220	87.5	-296,150
21年 上半期	3,547,445	59.1	3,989,908	68.0	-442,464
下半期	4,749,215	91.3	4,502,134	81.9	247,082
22年 上半期 (P)	5,049,516	142.3	4,940,359	123.8	109,157

2. 港別輸出入額(成田空港)

(単位:百万円、%)

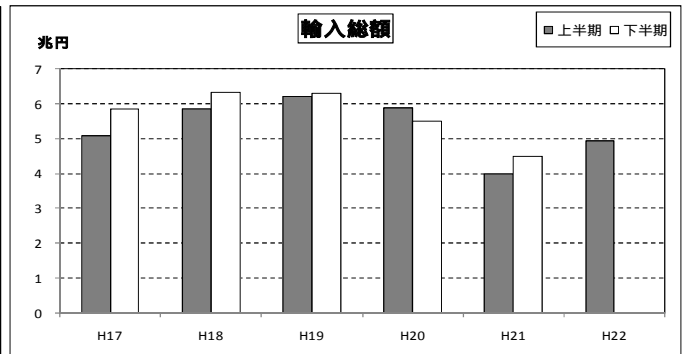
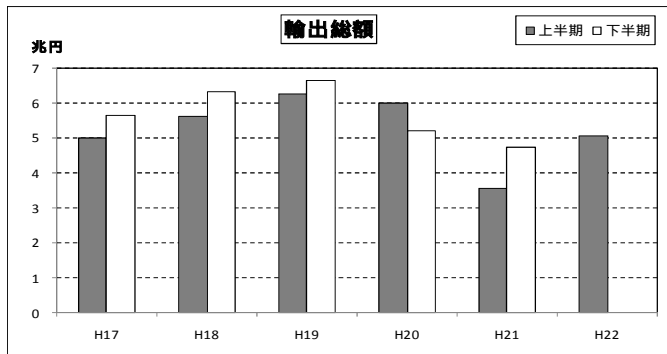
港 名	輸 出						輸 入						差 引 額
	平成22年上半年期(P)			平成21年上半年期			平成22年上半年期(P)			平成21年上半年期			
	価 額	前 年 同期比	構 成 比	価 額	前 年 同期比	構 成 比	価 額	前 年 同期比	構 成 比	価 額	前 年 同期比	構 成 比	
全国空港総額	7,950,401	139.8	100.0	5,687,362	60.6		6,854,899	124.0	100.0	5,528,378	68.2		1,095,502
管内航空	5,091,433	141.5	64.0	3,598,236	59.5		4,977,970	123.5	72.6	4,029,998	67.9		113,464
成田空港	5,049,516	142.3	63.5	3,547,445	59.1		4,940,359	123.8	72.1	3,989,908	68.0		109,157
羽田空港	41,569	83.1	0.5	50,031	121.7		37,307	93.9	0.5	39,727	59.0		4,262
新潟空港	348	45.8	0.0	760	20.8		30	83.8	0.0	363	43.3		44
関西空港	2,109,982	137.2	26.5	1,538,070	67.1		1,357,951	127.1	19.8	1,068,765	73.1		752,031
中部空港	374,455	133.4	4.7	280,757	50.9		299,989	113.2	4.4	265,027	62.2		74,466
福岡空港	306,327	136.2	3.9	224,875	56.5		176,120	139.1	2.6	126,617	51.6		130,207

(参考)

東京港	2,222,014	135.9	8.8	1,635,357	59.7		3,596,851	113.5	15.7	3,168,832	81.3		-1,374,837
横浜港	3,493,829	140.9	13.9	2,479,030	55.5		1,588,110	119.4	7.0	1,330,481	64.0		1,905,719
神戸港	2,473,795	121.7	9.8	2,032,280	66.1		1,203,111	108.3	5.3	1,111,156	73.5		1,270,685
大阪港	1,648,694	141.1	6.6	1,168,632	64.8		1,753,884	114.3	7.7	1,534,431	76.8		-105,190
名古屋港	4,305,806	153.0	17.1	2,813,922	47.8		1,840,155	120.9	8.1	1,521,624	58.2		2,465,651

(注)東京港、横浜港、神戸港、大阪港、名古屋港の構成比は、全国海港総額に対する構成比である。

3. 輸出入額推移グラフ(成田空港)



4.輸出入地域(国)別表(成田空港)

平成22年上半年分

(単位:百万円、%)

	輸 出 額	前年 同期比	構成比	寄与率	輸 入 額	前年 同期比	構成比	寄与率	差 引 額
総 額	5,049,516	142.3	100.0	100.0	4,940,359	123.8	100.0	100.0	109,157
アジア	3,067,207	156.9	60.7	74.0	2,290,270	141.7	46.4	70.9	776,937
中華人民共和国	813,255	153.5	16.4	18.9	1,008,775	154.7	20.4	37.5	-195,520
大韓民国	388,495	136.2	7.7	6.9	182,726	112.8	3.7	2.2	205,769
台湾	535,420	195.3	10.6	17.4	388,314	134.1	7.9	10.4	147,105
タイ	188,703	170.2	3.7	5.2	141,428	125.1	2.9	3.0	47,275
香港	557,337	160.7	11.0	14.0	31,720	141.0	0.6	1.0	525,618
インドネシア	23,780	131.4	0.5	0.4	25,235	119.3	0.5	0.4	-1,455
マレーシア	143,321	158.4	2.8	3.5	186,772	144.0	3.8	6.0	-43,451
シンガポール	247,006	132.6	4.9	4.0	175,212	149.8	3.5	6.1	71,794
フィリピン	96,583	156.2	1.9	2.3	78,165	137.9	1.6	2.3	18,418
ベトナム	27,114	160.8	0.5	0.7	37,372	162.2	0.8	1.5	-10,258
インド	41,577	135.1	0.8	0.7	28,254	112.4	0.6	0.3	13,324
(アジアNIEs)	1,728,258	158.2	34.2	42.3	777,972	131.6	15.7	19.7	950,286
(ASEAN)	726,770	149.9	14.4	16.1	645,268	139.9	13.1	19.4	81,502
(中華人民共和国(含香港・マカオ))	1,371,577	156.2	27.2	32.9	1,040,556	154.3	21.1	38.5	331,021
大洋州	22,582	107.7	0.4	0.1	19,154	102.1	0.4	0.0	3,428
オーストラリア	18,846	117.5	0.4	0.2	12,848	106.3	0.3	0.1	5,998
ニュージーランド	3,247	74.9	0.1	-0.1	3,849	125.4	0.1	0.1	-601
北米	827,091	126.3	16.4	11.5	1,145,320	110.8	23.2	11.8	-318,229
アメリカ合衆国	795,481	126.6	15.8	11.1	1,112,061	110.6	22.5	11.2	-316,580
カナダ	31,609	119.5	0.6	0.3	33,258	120.3	0.7	0.6	-1,649
中南米	86,411	181.5	1.7	2.6	72,612	102.6	1.5	0.2	13,800
メキシコ	34,513	246.4	0.7	1.4	39,634	109.9	0.8	0.4	-5,121
ブラジル	21,857	179.3	0.4	0.6	3,885	150.8	0.1	0.1	17,972
チリ	1,249	98.9	0.0	-0.0	1,362	135.9	0.0	0.0	-113
プエルトリコ	12,829	130.9	0.3	0.2	17,014	77.5	0.3	-0.5	-4,185
西欧	929,365	118.8	18.4	9.8	1,169,536	110.5	23.7	11.7	-240,171
ドイツ	217,925	128.1	4.3	3.2	229,814	114.1	4.7	3.0	-11,889
英国	144,310	117.8	2.9	1.5	105,944	100.9	2.1	0.1	38,366
オランダ	146,991	141.4	2.9	2.9	40,624	197.3	0.8	2.1	106,367
フランス	53,505	111.2	1.1	0.4	157,936	95.4	3.2	-0.8	-104,431
イタリア	24,798	83.2	0.5	-0.3	127,487	98.0	2.6	-0.3	-102,689
ベルギー	23,877	117.6	0.5	0.2	55,743	277.1	1.1	3.7	-31,866
スペイン	8,330	92.2	0.2	-0.0	47,828	96.0	1.0	-0.2	-39,498
スイス	264,834	115.2	5.2	2.3	174,582	106.6	3.5	1.1	90,252
アイルランド	7,009	103.2	0.1	0.0	122,099	99.8	2.5	-0.0	-115,090
スウェーデン	11,960	74.2	0.2	-0.3	24,850	120.9	0.5	0.5	-12,890
フィンランド	4,298	74.1	0.1	-0.1	15,457	332.9	0.3	1.1	-11,160
デンマーク	3,297	107.4	0.1	0.0	25,884	112.0	0.5	0.3	-22,587
ノルウェー	2,165	82.9	0.0	-0.0	9,613	141.5	0.2	0.3	-7,448
オーストリア	5,624	121.7	0.1	0.1	20,865	135.3	0.4	0.6	-15,241
トルコ	3,697	79.2	0.1	-0.1	5,021	123.5	0.1	0.1	-1,325
ポルトガル	2,690	115.6	0.1	0.0	3,558	108.7	0.1	0.0	-868
中東欧・ロシア等	69,060	144.2	1.4	1.4	55,435	134.3	1.1	1.5	13,625
ロシア	14,859	154.5	0.3	0.3	19,301	193.5	0.4	1.0	-4,442
チェコ	9,924	121.6	0.2	0.1	6,087	149.9	0.1	0.2	3,836
ハンガリー	20,484	102.2	0.4	0.0	14,411	98.5	0.3	-0.0	6,074
ポーランド	11,084	364.6	0.2	0.5	3,066	205.6	0.1	0.2	8,018
(EU)	711,101	122.2	14.1	8.6	1,008,316	111.0	20.4	10.5	-297,215
中東	34,340	129.1	0.7	0.5	17,559	68.5	0.4	-0.8	16,781
サウジアラビア	6,343	141.5	0.1	0.1	69	103.6	0.0	0.0	6,273
アラブ首長国連邦	11,650	162.2	0.2	0.3	642	72.6	0.0	-0.0	11,008
イスラエル	8,730	108.4	0.2	0.0	15,893	66.3	0.3	-0.9	-7,163
アフリカ	13,455	112.7	0.3	0.1	170,473	135.8	3.5	4.7	-157,018
南アフリカ共和国	4,457	102.6	0.1	0.0	163,883	136.7	3.3	4.6	-159,426

5.輸出品別表(成田空港)

平成22年上半年分

(単位:百万円、%)

商 品 名	単 位	数 量	前 年 比	価 額	前 年 比	構 成 比	寄 与 率
総額				5,049,516	142.3	100.0	100.0
食料品				7,646	141.5	0.2	0.1
原料品				11,842	125.2	0.2	0.2
金属鉱・くず	MT	4	200.0	9,113	126.8	0.2	0.1
化学製品				458,478	131.5	9.1	7.3
有機化合物				50,724	87.3	1.0	-0.5
染料・塗料等	MT	2,514	140.2	36,610	147.4	0.7	0.8
医薬品	MT	1,171	113.5	70,440	110.6	1.4	0.4
プラスチック	MT	14,026	190.9	78,156	143.3	1.5	1.6
原料別製品				270,962	160.5	5.4	6.8
ゴム製品	MT	1,317	155.9	10,837	145.4	0.2	0.2
紙類・同製品	MT	1,429	169.5	2,866	147.2	0.1	0.1
非金属鉱物製品				66,278	162.7	1.3	1.7
非鉄金属	MT	5,958	159.9	117,531	165.2	2.3	3.1
(銅・同合金)	MT	3,413	145.1	21,534	139.3	0.4	0.4
金属製品				57,019	160.1	1.1	1.4
(手道具類・機械用工具)	MT	1,608	160.8	33,053	165.8	0.7	0.9
機械類・輸送用機器				2,452,264	148.6	48.6	53.4
原動機	MT	4,318	200.3	68,937	102.3	1.4	0.1
(内燃機関)	MT	3,093	222.6	56,296	103.0	1.1	0.1
事務用機器				187,922	131.0	3.7	3.0
(電算機類(含周辺機器))	TNO	1,741	111.0	66,325	116.1	1.3	0.6
(電算機類の部分品)	MT	8,038	199.0	117,555	141.3	2.3	2.3
金属加工機械				10,822	216.0	0.2	0.4
(工作機械)	NO	1,605	144.6	2,866	316.8	0.1	0.1
加熱用・冷却用機器				7,535	164.2	0.1	0.2
ポンプ・遠心分離機				35,261	184.8	0.7	1.1
(コンプレッサー)	NO	120,831	355.5	1,748	220.9	0.0	0.1
ベアリング・同部分品	MT	2,100	273.4	14,875	238.4	0.3	0.6
半導体等製造装置	MT	7,790	289.9	232,528	240.9	4.6	9.1
重電機器				46,968	169.7	0.9	1.3
電気回路等の機器				206,095	162.0	4.1	5.3
映像機器	NO	9,904,120	159.4	224,383	127.2	4.4	3.2
(映像記録・再生機器)	NO	9,756,380	159.0	216,020	126.3	4.3	3.0
音響・映像機器の部分品	MT	4,129	318.4	70,474	171.0	1.4	1.9
通信機				108,179	92.8	2.1	-0.6
電池				16,002	101.1	0.3	0.0
半導体等電子部品				683,191	149.5	13.5	15.1
(I C)	TNO	12,483,431	169.7	486,263	143.8	9.6	9.9
(個別半導体)	TNO	19,857,587	194.3	135,980	156.1	2.7	3.3
自動車用等の電気機器				2,730	271.2	0.1	0.1
電気計測機器				128,797	176.5	2.6	3.7
コンデンサー	TH	95,596,686	157.7	69,327	173.8	1.4	2.0
自動車の部分品	MT	3,897	202.0	11,520	158.0	0.2	0.3
その他				1,848,324	135.4	36.6	32.2
科学光学機器				355,369	148.2	7.0	7.7
(写真機用レンズ)	MT	1,074	156.2	63,572	169.8	1.3	1.7
(計測機器類)				53,796	148.9	1.1	1.2
時計・部分品				22,100	159.5	0.4	0.5
写真用・映画用材料				53,207	128.1	1.1	0.8
記録媒体(含記録済)	TNO	80,236	99.9	60,833	102.3	1.2	0.1
プラスチック製品	MT	2,331	174.8	14,678	172.8	0.3	0.4
事務用品				5,214	137.2	0.1	0.1

6. 輸 入 品 別 表 (成 田 空 港)

平成22年上半年分

(単 位 : 百 万 円 、 %)

商 品 名	単 位	数 量	前 年 同 期 比	価 額	前 年 同 期 比	構 成 比	寄 与 率
総額				4,940,359	123.8	100.0	100.0
食料品				54,083	99.0	1.1	-0.1
肉類・同調製品	MT	2,186	106.2	2,832	112.5	0.1	0.0
魚介類・同調製品	MT	19,834	86.2	22,439	87.3	0.5	-0.3
(さけ・ます)	MT	4,283	99.7	3,401	112.6	0.1	0.0
(えび)	MT	364	87.7	992	93.3	0.0	-0.0
果実	MT	11,645	111.8	8,453	110.3	0.2	0.1
野菜	MT	16,491	127.4	7,834	121.4	0.2	0.1
アルコール飲料	KL	534	85.6	1,528	92.5	0.0	-0.0
原料品				27,990	136.0	0.6	0.8
鉱物性燃料				548	136.8	0.0	0.0
化学製品				677,749	116.4	13.7	10.0
有機化合物				183,610	107.8	3.7	1.4
無機化合物	MT	1,310	114.8	21,821	122.1	0.4	0.4
医薬品	MT	3,781	97.9	360,444	114.8	7.3	4.9
化粧品類	MT	4,319	129.5	20,820	103.9	0.4	0.1
プラスチック	MT	8,693	346.6	20,606	231.0	0.4	1.2
原料別製品				369,708	137.8	7.5	10.7
木製品等(除家具)				591	117.0	0.0	0.0
紙類・同製品	MT	2,124	167.2	2,265	127.7	0.0	0.1
織物用糸・繊維製品				10,990	96.9	0.2	-0.0
非金属鉱物製品				65,797	126.7	1.3	1.5
(ダイヤモンド)	GR	139,822	109.5	24,506	102.9	0.5	0.1
非鉄金属	MT	2,064	200.2	250,719	145.1	5.1	8.2
(白金族の金属)	KG	78,987	103.7	228,887	141.0	4.6	7.0
金属製品				30,040	133.8	0.6	0.8
機械類・輸送用機器				2,662,753	128.1	53.9	61.5
原動機	MT	3,513	160.2	159,462	89.6	3.2	-2.0
事務用機器				526,638	131.2	10.7	13.2
(電算機類(含周辺機器))	TNO	24,192	132.3	391,445	128.7	7.9	9.2
(電算機類の部分品)	MT	7,466	174.1	131,710	141.3	2.7	4.1
加熱用・冷却用機器				12,215	123.0	0.2	0.2
ポンプ・遠心分離機				37,139	139.5	0.8	1.1
半導体等製造装置	MT	1,649	250.5	58,292	236.7	1.2	3.5
重電機器				48,973	161.6	1.0	2.0
電気回路等の機器	MT	6,809	215.8	62,183	158.9	1.3	2.4
音響・映像機器(含部品)				181,652	142.1	3.7	5.7
(映像記録・再生機器)	NO	5,099,118	164.6	74,188	174.7	1.5	3.3
通信機				310,744	130.4	6.3	7.6
家庭用電気機器				4,706	184.5	0.1	0.2
半導体等電子部品				715,929	137.3	14.5	20.5
(I C)	TNO	4,962,654	157.6	651,003	136.3	13.2	18.2
電気計測機器				120,523	118.1	2.4	1.9
自動車の部分品	MT	5,717	360.5	21,055	275.9	0.4	1.4
航空機類	MT	957	112.2	79,771	82.3	1.6	-1.8
その他				1,147,528	116.4	23.2	17.0
家具	MT	1,314	169.8	5,067	108.7	0.1	0.0
バッグ類	MT	3,923	128.7	60,942	92.5	1.2	-0.5
衣類・同付属品				132,362	109.8	2.7	1.2
はき物	MT	3,521	134.5	21,941	109.3	0.4	0.2
科学光学機器				378,576	125.1	7.7	8.0
時計・部分品				56,301	101.8	1.1	0.1
記録媒体(含記録済)				50,405	126.2	1.0	1.1
プラスチック製品	MT	3,444	142.2	14,979	134.4	0.3	0.4
がん具類	MT	1,322	144.6	6,395	75.0	0.1	-0.2
金	KG	7,863	70.9	25,607	83.1	0.5	-0.5

(製品輸入比率 98.3%)

7-1. 輸出地域(国)別品別表(成田空港)

平成22年上半年分

(単位:百万円、%)

商 品 名	アメリカ合衆国			E U			中華人民共和国 (含香港・マカオ)		
	価 額	前 年 同期比	寄与率	価 額	前 年 同期比	寄与率	価 額	前 年 同期比	寄与率
総額	795,481	126.6	100.0	711,101	122.2	100.0	1,371,577	156.2	100.0
食料品	957	130.1	0.1	835	102.3	0.0	4,187	176.9	0.4
原料品	1,833	165.3	0.4	6,746	157.8	1.9	655	238.5	0.1
金属鉱・くず	1,307	374.0	0.6	5,977	155.5	1.6	0	4.9	-0.0
化学製品	78,367	112.9	5.3	60,356	107.8	3.4	78,019	150.4	5.3
有機化合物	14,990	78.6	-2.4	20,225	89.7	-1.8	1,024	116.6	0.0
染料・塗料等	2,602	147.5	0.5	4,137	332.9	2.2	6,929	146.9	0.4
医薬品	27,406	119.1	2.6	11,277	69.7	-3.8	4,499	124.3	0.2
プラスチック	7,265	156.3	1.6	6,242	144.5	1.5	25,138	138.5	1.4
原料別製品	28,270	158.4	6.2	26,187	172.8	8.5	89,063	172.5	7.6
ゴム製品	1,547	128.3	0.2	2,331	134.4	0.5	2,144	143.6	0.1
紙類・同製品	599	169.8	0.1	508	101.2	0.0	754	177.1	0.1
非金属鉱物製品	9,779	165.2	2.3	6,032	191.3	2.2	23,305	197.1	2.3
非鉄金属	7,216	169.3	1.8	8,086	295.1	4.1	41,937	169.7	3.5
(銅・同合金)	915	219.0	0.3	348	199.9	0.1	5,250	138.9	0.3
金属製品	7,622	147.6	1.5	6,890	133.4	1.3	14,245	174.5	1.2
(手道具類・機械用工具)	4,651	138.4	0.8	4,400	128.2	0.7	8,122	186.5	0.8
機械類・輸送用機器	419,480	131.4	60.0	345,692	124.9	53.3	702,405	152.3	48.8
原動機	34,214	89.7	-2.3	20,290	99.4	-0.1	3,507	142.2	0.2
(内燃機関)	30,271	98.8	-0.2	18,782	95.9	-0.6	1,932	177.3	0.2
事務用機器	56,322	124.0	6.5	46,057	148.3	11.6	42,331	121.7	1.5
(電算機類(含周辺機器))	23,108	115.6	1.9	18,988	121.3	2.6	12,138	91.0	-0.2
(電算機類の部分品)	32,675	131.5	4.7	26,130	178.2	8.9	29,395	140.8	1.7
金属加工機械	1,195	104.3	0.0	680	110.9	0.1	3,523	450.6	0.6
(工作機械)	148	79.7	-0.0	71	57.7	-0.0	604	442.8	0.1
加熱用・冷却用機器	1,853	196.5	0.5	1,084	122.8	0.2	1,204	121.7	0.0
ポンプ・遠心分離機	6,260	192.2	1.8	7,892	161.4	2.3	3,484	195.7	0.3
(コンプレッサー)	447	205.0	0.1	881	284.4	0.4	43	193.1	0.0
ベアリング・同部分品	1,423	242.8	0.5	2,834	172.0	0.9	3,568	208.8	0.4
半導体等製造装置	60,880	142.0	10.8	10,524	204.0	4.1	10,392	204.5	1.1
重電機器	6,773	141.3	1.2	5,947	188.6	2.2	16,537	173.4	1.4
電気回路等の機器	15,359	140.1	2.6	18,402	168.1	5.8	89,081	162.2	6.9
映像機器	63,217	149.5	12.5	61,168	93.5	-3.3	51,959	132.6	2.6
(映像記録・再生機器)	59,559	147.5	11.5	59,271	93.3	-3.3	51,244	132.3	2.5
音響・映像機器の部分品	6,537	86.2	-0.6	9,936	138.7	2.1	31,572	199.7	3.2
通信機	36,687	124.6	4.3	22,682	134.9	4.5	19,129	57.5	-2.9
電池	3,127	123.2	0.4	4,413	204.8	1.7	4,823	70.9	-0.4
半導体等電子部品	47,858	139.9	8.2	41,398	140.3	9.2	278,354	159.9	21.1
(I C)	36,592	139.2	6.2	32,838	140.9	7.4	205,039	163.1	16.1
(個別半導体)	8,346	157.6	1.8	7,628	140.1	1.7	59,254	148.5	3.9
自動車用等の電気機器	916	320.1	0.4	945	444.4	0.6	326	278.3	0.0
電気計測機器	19,325	145.8	3.6	24,266	116.1	2.6	23,769	214.9	2.6
コンデンサー	5,260	225.3	1.7	9,495	218.2	4.0	30,042	172.0	2.5
自動車の部分品	2,581	126.6	0.3	3,227	156.5	0.9	1,519	228.1	0.2
その他	266,576	121.2	27.9	271,286	118.6	32.9	497,249	160.2	37.8
科学光学機器	68,638	137.4	11.2	73,765	140.2	16.4	98,632	140.5	5.8
(写真機用レンズ)	17,108	172.8	4.3	16,334	132.1	3.1	17,499	204.7	1.8
(計測機器類)	11,397	128.5	1.5	9,025	118.4	1.1	8,435	148.9	0.6
時計・部分品	217	51.3	-0.1	359	167.9	0.1	17,092	173.3	1.5
写真用・映画用材料	8,670	146.2	1.6	4,430	142.0	1.0	4,383	151.1	0.3
記録媒体(含記録済)	13,185	95.5	-0.4	9,182	68.1	-3.3	11,162	97.2	-0.1
プラスチック製品	2,736	192.8	0.8	2,714	162.9	0.8	3,403	221.2	0.4
事務用品	1,091	204.9	0.3	1,732	101.7	0.0	387	175.6	0.0

7-2. 輸出地域(国)別品別表(成田空港)

平成22年上半年分

(単位:百万円、%)

商 品 名	大 韓 民 国			台 湾			A S E A N		
	価 額	前 年 同 期 比	寄 与 率	価 額	前 年 同 期 比	寄 与 率	価 額	前 年 同 期 比	寄 与 率
総額	388,495	136.2	100.0	535,420	195.3	100.0	726,770	149.9	100.0
食料品	265	110.0	0.0	298	113.3	0.0	586	116.7	0.0
原料品	72	42.1	-0.1	247	120.7	0.0	133	63.9	-0.0
金属鉱・くず	1	78.5	-0.0	-	全減	-0.0	1	376.4	0.0
化学製品	94,598	135.7	24.1	65,245	154.1	8.8	43,625	155.2	6.4
有機化合物	3,067	121.9	0.5	621	70.3	-0.1	657	118.0	0.0
染料・塗料等	10,034	127.6	2.1	7,773	134.5	0.8	3,957	145.5	0.5
医薬品	4,756	120.2	0.8	1,287	59.2	-0.3	2,466	152.1	0.3
プラスチック	16,387	140.1	4.5	10,714	147.2	1.3	9,299	136.4	1.0
原料別製品	29,616	136.6	7.7	31,378	185.2	5.5	48,364	168.9	8.2
ゴム製品	920	200.4	0.4	442	249.4	0.1	1,914	197.9	0.4
紙類・同製品	119	104.3	0.0	140	149.6	0.0	458	146.9	0.1
非金属鉱物製品	5,888	125.2	1.1	9,185	240.1	2.1	10,479	107.5	0.3
非鉄金属	16,582	139.1	4.5	17,860	177.4	3.0	15,929	234.8	3.8
(銅・同合金)	2,772	73.2	-1.0	10,111	172.6	1.6	1,974	142.5	0.2
金属製品	4,764	125.8	0.9	3,227	130.4	0.3	16,387	197.2	3.3
(手道具類・機械用工具)	2,140	166.4	0.8	1,769	125.2	0.1	9,882	208.9	2.1
機械類・輸送用機器	168,836	131.8	39.5	281,593	227.9	60.5	386,321	168.6	65.0
原動機	1,890	236.5	1.1	604	164.5	0.1	2,821	200.6	0.6
(内燃機関)	1,185	231.2	0.7	193	93.5	-0.0	1,668	185.7	0.3
事務用機器	4,019	105.9	0.2	3,904	133.4	0.4	22,802	132.6	2.3
(電算機類(含周辺機器))	2,387	96.6	-0.1	2,073	163.4	0.3	3,857	236.1	0.9
(電算機類の部分品)	1,397	147.5	0.4	1,762	110.9	0.1	18,631	121.9	1.4
金属加工機械	440	127.3	0.1	502	191.5	0.1	3,544	268.9	0.9
(工作機械)	156	123.2	0.0	181	196.3	0.0	1,488	798.3	0.5
加熱用・冷却用機器	443	159.2	0.2	1,173	193.0	0.2	1,075	269.0	0.3
ポンプ・遠心分離機	3,972	249.8	2.3	4,352	374.6	1.2	4,438	183.3	0.8
(コンプレッサー)	44	282.4	0.0	28	262.4	0.0	58	229.5	0.0
ベアリング・同部分品	2,183	376.0	1.6	1,151	599.5	0.4	2,802	262.0	0.7
半導体等製造装置	15,411	220.1	8.1	105,178	358.8	29.0	29,265	515.2	9.7
重電機器	4,712	196.7	2.2	3,263	180.2	0.6	7,174	178.1	1.3
電気回路等の機器	20,790	151.1	6.8	12,561	153.2	1.7	42,613	174.0	7.5
映像機器	5,081	194.8	2.4	3,186	237.6	0.7	10,867	158.5	1.7
(映像記録・再生機器)	4,566	200.7	2.2	3,118	237.8	0.7	10,536	157.7	1.6
音響・映像機器の部分品	1,913	62.4	-1.1	1,275	147.1	0.2	9,808	200.4	2.0
通信機	5,286	55.9	-4.0	369	96.1	-0.0	12,917	143.2	1.6
電池	1,273	52.2	-1.1	534	254.5	0.1	1,135	99.7	-0.0
半導体等電子部品	45,613	98.8	-0.5	88,267	168.1	13.7	162,930	147.9	21.8
(I C)	31,363	89.1	-3.7	68,852	159.6	9.8	105,001	130.6	10.2
(個別半導体)	11,958	122.1	2.1	11,336	211.7	2.3	34,033	178.0	6.2
自動車用等の電気機器	16	75.8	-0.0	26	104.4	0.0	306	504.2	0.1
電気計測機器	19,649	242.8	11.2	18,532	283.8	4.6	16,218	221.4	3.7
コンデンサー	6,348	130.0	1.4	8,574	197.1	1.6	7,623	154.7	1.1
自動車の部分品	383	114.8	0.0	80	104.7	0.0	1,151	229.3	0.3
その他	95,109	145.6	28.8	156,659	172.6	25.2	247,741	124.9	20.4
科学光学機器	21,959	151.1	7.2	18,182	228.7	3.9	43,350	172.8	7.6
(写真機用レンズ)	3,237	166.8	1.3	388	190.3	0.1	4,728	270.8	1.2
(計測機器類)	6,016	185.2	2.7	6,505	363.7	1.8	5,904	170.0	1.0
時計・部分品	431	101.8	0.0	246	99.3	-0.0	1,405	134.7	0.1
写真用・映画用材料	12,991	126.2	2.6	16,738	116.3	0.9	4,786	112.9	0.2
記録媒体(含記録済)	2,841	102.7	0.1	2,611	161.2	0.4	17,739	151.6	2.5
プラスチック製品	1,110	113.6	0.1	1,228	223.3	0.3	2,759	154.0	0.4
事務用品	319	131.9	0.1	249	75.1	-0.0	721	234.2	0.2

8 - 1 . 輸 入 地 域 (国) 別 品 別 表 (成 田 空 港)

平成22年上半期分

(単 位 : 百 万 円 , %)

商 品 名	アメリカ合衆国			E U			中華人民共和国 (含 香 港 ・ マ カ オ)		
	価 額	前 年 同 期 比	寄 与 率	価 額	前 年 同 期 比	寄 与 率	価 額	前 年 同 期 比	寄 与 率
総額	1,112,061	110.6	100.0	1,008,316	111.0	100.0	1,040,556	154.3	100.0
食料品	13,384	99.8	-0.0	9,996	109.7	0.9	2,205	117.6	0.1
肉類・同調製品	572	165.8	0.2	1,006	121.7	0.2	19	192.7	0.0
魚介類・同調製品 (さ け ・ ま す)	1,982	73.3	-0.7	1,957	111.3	0.2	1,468	110.9	0.0
(え び)	14	234.8	0.0	60	224.9	0.0	-	-	-
(え び)	75	35.9	-0.1	27	112.5	0.0	9	618.4	0.0
果実	5,908	109.5	0.5	77	149.6	0.0	11	153.3	0.0
野菜	1,527	149.0	0.5	931	105.1	0.0	285	113.6	0.0
アルコール飲料	148	53.0	-0.1	1,287	98.0	-0.0	1	全増	0.0
原料品	2,166	127.4	0.4	4,977	179.6	2.2	1,598	81.4	-0.1
鉱物性燃料	406	131.9	0.1	119	144.5	0.0	-	-	-
化学製品	139,838	115.5	17.7	371,573	110.5	35.3	17,198	195.9	2.3
有機化合物	10,235	88.2	-1.3	130,977	105.1	6.3	2,361	80.6	-0.2
無機化合物	6,529	161.1	2.3	3,471	40.5	-5.1	8,921	393.0	1.8
医薬品	79,494	109.0	6.2	192,725	113.0	22.1	2,064	140.3	0.2
化粧品類	4,460	110.7	0.4	12,704	98.4	-0.2	477	165.1	0.1
プラスチック	11,400	210.9	5.6	6,571	293.5	4.3	658	160.0	0.1
原料別製品	47,513	134.6	11.5	53,336	135.9	14.1	25,201	197.4	3.4
木製品等 (除家具)	107	193.4	0.0	238	101.3	0.0	129	116.8	0.0
紙類・同製品	510	104.7	0.0	1,054	165.9	0.4	388	123.4	0.0
織物用糸・繊維製品	2,166	132.1	0.5	4,507	89.0	-0.6	1,787	83.6	-0.1
非金属鉱物製品 (ダイヤモンド)	6,784	140.7	1.8	12,067	113.9	1.5	11,245	171.3	1.3
(ダイヤモンド)	906	126.8	0.2	5,145	86.6	-0.8	2,001	86.7	-0.1
非鉄金属 (白金族の金属)	27,222	164.8	10.1	22,713	163.0	8.8	6,641	11.1倍	1.7
(白金族の金属)	17,235	161.6	6.2	17,297	156.3	6.2	2,820	全増	0.8
金属製品	8,533	87.2	-1.2	9,164	156.2	3.3	4,033	161.1	0.4
機械類・輸送用機器	670,723	106.7	39.6	293,136	119.8	48.4	772,554	157.6	77.1
原動機	135,675	88.1	-17.2	16,507	98.2	-0.3	1,685	217.2	0.2
事務用機器 (電算機類 (含周辺機器))	32,650	91.4	-2.9	26,336	85.2	-4.6	299,179	150.8	27.5
(電算機類の部分品)	24,238	91.9	-2.0	21,802	82.8	-4.5	240,539	148.6	21.5
(電算機類の部分品)	7,895	93.3	-0.5	4,177	117.2	0.6	57,255	160.2	5.9
加熱用・冷却用機器	5,209	113.4	0.6	3,461	105.3	0.2	970	143.7	0.1
ポンプ・遠心分離機	14,343	129.1	3.0	15,800	143.5	4.8	2,467	211.9	0.4
半導体等製造装置	30,408	193.5	13.8	18,802	298.3	12.5	1,905	365.3	0.4
重電機器	8,848	114.3	1.0	4,960	143.4	1.5	21,214	203.6	2.9
電気回路等の機器	9,189	116.8	1.2	9,522	141.0	2.8	24,218	180.3	2.9
音響・映像機器 (含部品) (映像記録・再生機器)	15,515	100.4	0.1	4,527	102.0	0.1	105,806	181.0	12.9
(映像記録・再生機器)	1,525	96.2	-0.1	1,602	128.3	0.4	53,224	205.9	7.5
通信機	33,367	86.1	-5.1	21,479	163.8	8.4	168,384	165.2	18.2
家庭用電気機器	584	122.1	0.1	620	79.4	-0.2	1,150	320.6	0.2
半導体等電子部品 (I C)	160,284	156.4	54.3	22,161	94.3	-1.3	76,123	130.8	4.9
(I C)	153,916	163.3	56.1	19,608	93.0	-1.5	61,804	122.2	3.1
電気計測機器	51,413	103.4	1.6	36,825	124.7	7.3	7,077	185.3	0.9
自動車の部分品	1,767	127.9	0.4	10,544	227.4	5.9	1,387	259.5	0.2
航空機類	67,814	84.3	-11.9	8,977	62.1	-5.5	277	67.5	-0.0
その他	238,032	115.9	30.7	275,179	99.7	-0.9	221,800	139.5	17.2
家具	1,190	91.1	-0.1	2,451	93.5	-0.2	804	259.0	0.1
バッグ類	1,136	83.1	-0.2	43,067	86.6	-6.7	13,442	117.0	0.5
衣類・同付属品	4,594	90.3	-0.5	33,257	84.6	-6.1	68,731	132.6	4.6
はき物	787	102.1	0.0	12,572	95.6	-0.6	5,209	143.8	0.4
科学光学機器	140,901	126.1	27.4	115,847	123.9	22.3	40,632	146.0	3.5
時計・部分品	222	105.6	0.0	1,064	70.8	-0.4	14,589	130.4	0.9
記録媒体 (含記録済)	7,946	104.1	0.3	5,925	94.1	-0.4	6,217	96.1	-0.1
プラスチック製品	4,054	135.2	1.0	4,263	131.3	1.0	3,933	138.9	0.3
がん具類	359	99.7	-0.0	516	92.8	-0.0	3,812	121.8	0.2
金	3,899	36.2倍	3.6	268	469.1	0.2	9,133	169.1	1.0

8-2. 輸入地域(国)別品別表(成田空港)

平成22年上半年分

(単位:百万円、%)

商 品 名	大 韓 民 国			台 湾			A S E A N		
	価 額	前 年 同期比	寄与率	価 額	前 年 同期比	寄与率	価 額	前 年 同期比	寄与率
総額	182,726	112.8	100.0	388,314	134.1	100.0	645,268	139.9	100.0
食料品	196	97.5	-0.0	1,374	125.9	0.3	8,054	92.9	-0.3
肉類・同調製品	-	-	-	6	94.1	-0.0	55	59.1	-0.0
魚介類・同調製品 (さけ・ます)	113	97.4	-0.0	997	127.6	0.2	5,582	93.8	-0.2
(えび)	-	-	-	-	-	-	17	全増	0.0
果実	-	-	-	34	73.7	-0.0	42	147.6	0.0
野菜	25	53.9	-0.1	254	164.0	0.1	564	98.1	-0.0
アルコール飲料	25	163.4	0.0	81	104.9	0.0	1,398	87.0	-0.1
	2	122.2	0.0	-	-	-	-	-	-
原料品	262	65.5	-0.7	3,416	112.4	0.4	8,949	180.6	2.2
鉱物性燃料	-	全減	-0.0	-	-	-	2	139.4	0.0
化学製品	8,286	136.1	10.6	7,865	183.4	3.6	20,157	148.7	3.6
有機化合物	1,629	131.3	1.9	64	363.1	0.0	17,034	162.0	3.5
無機化合物	1,448	106.2	0.4	96	88.8	-0.0	52	9.4	-0.3
医薬品	2,344	136.4	3.0	585	92.7	-0.0	317	40.4	-0.3
化粧品類	372	81.0	-0.4	84	150.4	0.0	681	294.4	0.2
プラスチック	601	364.9	2.1	250	403.2	0.2	382	212.7	0.1
原料別製品	2,995	149.2	4.8	9,406	115.3	1.3	16,162	177.6	3.8
木製品等(除家具)	4	100.9	0.0	8	208.9	0.0	53	146.0	0.0
紙類・同製品	49	53.5	-0.2	29	45.9	-0.0	107	141.0	0.0
織物用糸・繊維製品	366	109.0	0.1	94	77.5	-0.0	372	87.7	-0.0
非金属鉱物製品 (ダイヤモンド)	605	138.7	0.8	6,440	99.3	-0.0	10,240	169.3	2.3
	-	-	-	46	全増	0.0	1,727	125.7	0.2
非鉄金属 (白金族の金属)	881	213.9	2.3	1,130	325.7	0.8	598	119.2	0.1
	-	-	-	466	335.3	0.3	30	26.7	-0.0
金属製品	952	152.6	1.6	1,526	154.3	0.5	3,936	262.3	1.3
機械類・輸送用機器	136,988	117.7	99.7	296,336	133.0	74.6	404,161	137.8	60.2
原動機	217	284.5	0.7	202	106.7	0.0	1,348	63.4	-0.4
事務用機器	13,963	148.9	22.1	36,597	152.2	12.7	102,497	121.2	9.7
(電算機類(含周辺機器))	3,648	84.0	-3.4	4,330	126.4	0.9	87,977	122.1	8.6
(電算機類の部分品)	10,251	212.2	26.2	31,694	157.1	11.7	14,096	116.5	1.1
加熱用・冷却用機器	278	250.4	0.8	61	199.3	0.0	810	152.5	0.2
ポンプ・遠心分離機	613	96.2	-0.1	386	222.1	0.2	1,108	194.9	0.3
半導体等製造装置	3,043	460.1	11.5	336	134.6	0.1	3,661	327.2	1.4
重電機器	447	136.6	0.6	1,103	157.7	0.4	10,170	193.2	2.7
電気回路等の機器	1,819	246.1	5.2	1,847	180.7	0.8	11,522	170.1	2.6
音響・映像機器(含部品)	8,296	130.8	9.4	2,449	39.3	-3.8	40,401	116.7	3.1
(映像記録・再生機器)	795	103.1	0.1	597	95.1	-0.0	15,836	133.3	2.2
通信機	23,534	94.3	-6.9	5,591	56.9	-4.3	47,707	121.4	4.6
家庭用電気機器	41	117.0	0.0	286	11.7倍	0.3	1,388	309.5	0.5
半導体等電子部品	73,894	112.3	39.1	242,416	137.4	66.9	133,183	163.5	28.1
(I C)	71,787	112.0	37.1	233,171	136.5	63.2	104,559	162.5	21.8
電気計測機器	1,585	179.5	3.4	685	159.4	0.3	14,380	132.1	1.9
自動車の部分品	274	144.0	0.4	255	172.9	0.1	6,318	11.9倍	3.1
航空機類	16	6.9	-1.0	1	22.8	-0.0	544	107.2	0.0
その他	33,997	91.9	-14.4	69,917	138.9	19.9	187,783	142.7	30.5
家具	9	75.6	-0.0	44	149.8	0.0	187	170.4	0.0
バッグ類	88	95.5	-0.0	85	119.2	0.0	1,000	87.6	-0.1
衣類・同付属品	2,269	97.2	-0.3	134	85.6	-0.0	8,692	107.9	0.3
はき物	74	168.7	0.1	138	120.9	0.0	1,187	123.9	0.1
科学光学機器	2,957	150.1	4.8	8,747	477.7	7.0	29,194	110.0	1.4
時計・部分品	8	16.4	-0.2	63	314.6	0.0	2,118	129.1	0.3
記録媒体(含記録済)	8,625	156.3	15.0	14,359	177.9	6.4	6,198	136.6	0.9
プラスチック製品	575	142.8	0.8	489	115.8	0.1	1,221	175.6	0.3
がん具類	859	532.9	3.4	601	27.5	-1.6	179	137.3	0.0
金	151	1.7	-42.1	3,677	223.2	2.1	416	82.5	-0.0

9. 積卸貨物トン量の推移(成田空港)

(単位:トン、%)

年 期	積 込				取 卸			
	輸 出	前 年 同期比	仮陸揚	前 年 同期比	輸 入	前 年 同期比	仮陸揚等	前 年 同期比
17年 上半期	402,447	94.5	98,063	92.9	452,786	99.7	116,204	92.8
下半期	437,140	93.2	121,133	109.2	468,336	95.8	136,578	103.3
18年 上半期	421,018	104.6	107,165	109.3	429,625	94.9	123,484	106.3
下半期	431,400	98.7	125,491	103.6	457,827	97.8	139,538	102.2
19年 上半期	402,774	95.7	110,505	103.1	414,703	96.5	124,838	101.1
下半期	439,197	101.8	138,534	110.4	432,976	94.6	148,299	106.3
20年 上半期	403,748	100.2	124,218	112.4	401,661	96.9	135,005	108.1
下半期	346,047	78.8	125,436	90.5	387,596	89.5	134,922	91.0
21年 上半期	235,414	58.3	108,324	87.2	323,482	80.5	116,672	86.4
下半期	351,779	101.7	133,927	106.8	392,580	101.3	148,270	109.9
22年 上半期	382,055	162.3	121,243	111.9	423,013	130.8	135,252	115.9

(注) 取卸の仮陸揚等には、T A C M運送を含む。

