



## 特集

平成29年9月28日  
東京税関

# ミネラルウォーター等の輸入

★国内生産量は、年々増加。1人当りの消費量が増えている。

☆輸入量は、東京港が約1/3を占め、最多。

★原産国は、米国産がフランス産に迫る。

## はじめに

今年の夏は雨の日が多く、晴天が続かないと感じた方も多かったのではないのでしょうか。

暑さが続く際には、水分補給により熱中症を予防したりするものですが、過ごしやすい気温であったりすると、ついつい水分補給を怠りやすいものです。

人間（成人）の体は約6割が水分からできているといわれるように、水は私達にとって必要不可欠なものとなります。

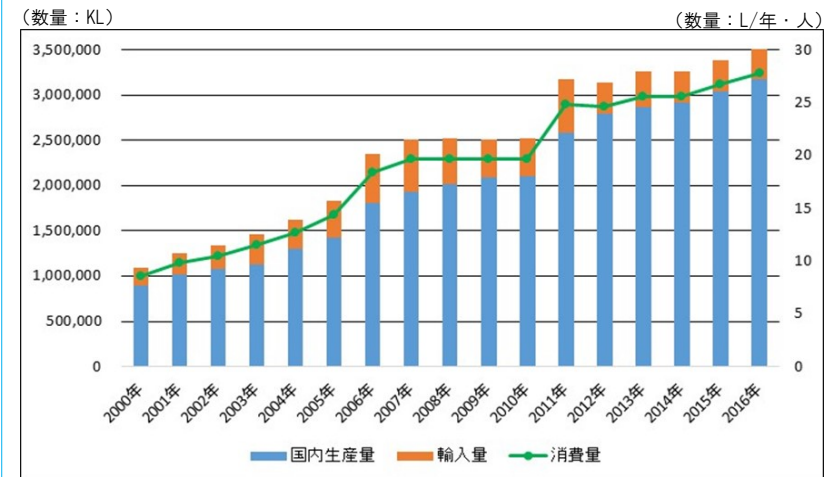
水分補給といえば、ミネラルウォーターなどを思い浮かべる方が多いと思います。

日本国内の1人当りの年間消費量が増加し、店舗での購入だけでなく、インターネット通販等でのまとめ買いも多いようです。

国内生産量と全国の輸入量を合わせて見ますと、年々増加しているので、今回は、「ミネラルウォーター等の輸入」にスポットを当ててみました。

なお、「ミネラルウォーター等」の「等」の意味については、輸入統計品目番号の2201.10-000に分類されるものが、「鉱水（MINERAL WATER）」だけでなく「炭酸水（AERATED WATER）」も含むためです。

国内生産量、全国輸入量、1人当りの消費量の推移



※国内生産量及び1人当りの消費量は「一般社団法人 日本ミネラルウォーター協会」の資料による

本特集の「ミネラルウォーター等」の輸入統計品目番号は、

1979年～1987年 22.01-100

1988年～2017年 2201.10-000

（鉱水及び炭酸水）に分類されるものについてまとめたものです。

※2017年8月分は速報値(P)です。

## 輸入動向（年別推移）

### 輸入量は横ばいが続く

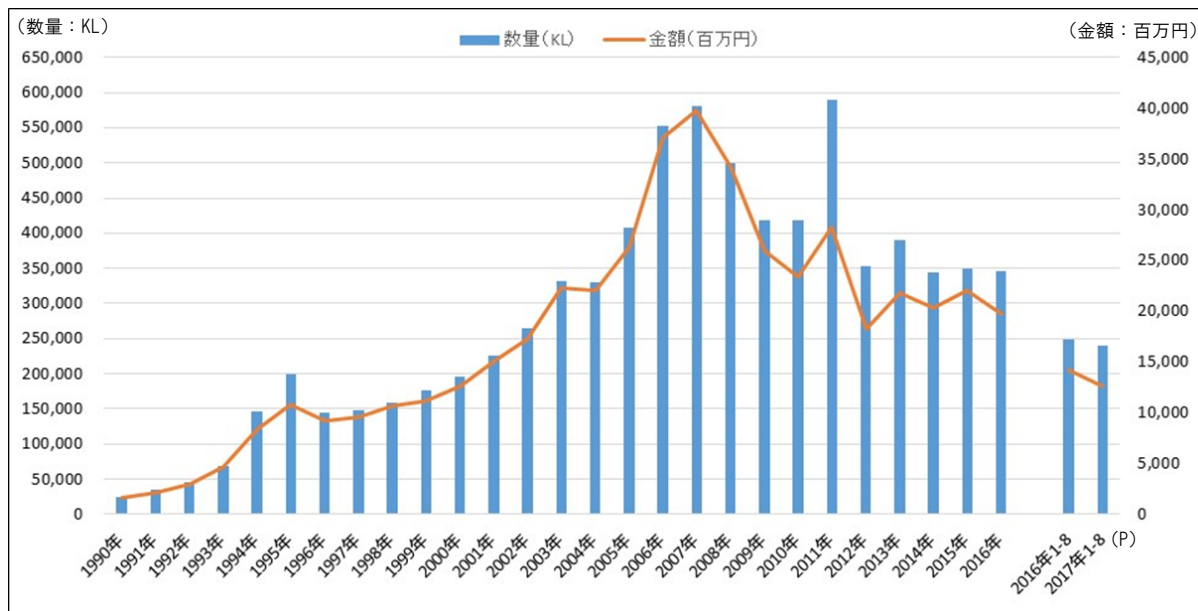
ミネラルウォーター等の全国の輸入量は、1996年から2007年まではほぼ右肩上がりで増加を続けました。

その後、輸入量は減少しましたが、2011年には東日本大震災の影響により国内需要が増加したため、輸入量も増加し、この2011年が年別で過去最大の輸入量となっています。

翌2012年の輸入量は減少し、2014年から2016年までの輸入量は、横ばいの状態が続いています。

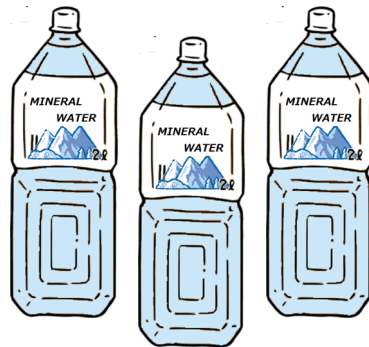
直近の2017年1-8月の輸入量は、前年同期比96.1%、24万KLとなっています。

全国 輸入量・輸入額 推移



全国 輸入量・輸入額 推移

年月	数量 (KL)	数量 (前年比)	金額 (百万円)	金額 (前年比)
1990年	25,349	155.7%	1,653	164.8%
1991年	34,686	136.8%	2,155	130.4%
1992年	45,594	131.4%	2,987	138.6%
1993年	68,430	150.1%	4,742	158.7%
1994年	146,821	214.6%	8,321	175.5%
1995年	198,713	135.3%	10,838	130.2%
1996年	144,721	72.8%	9,199	84.9%
1997年	148,605	102.7%	9,531	103.6%
1998年	159,127	107.1%	10,672	112.0%
1999年	175,582	110.3%	11,131	104.3%
2000年	195,334	111.2%	12,626	113.4%
2001年	226,061	115.7%	15,040	119.1%
2002年	264,078	116.8%	17,287	114.9%
2003年	331,575	125.6%	22,306	129.0%
2004年	330,671	99.7%	21,997	98.6%
2005年	406,925	123.1%	26,304	119.6%
2006年	552,620	135.8%	37,146	141.2%
2007年	580,809	105.1%	39,719	106.9%
2008年	499,676	86.0%	34,101	85.9%
2009年	418,972	83.8%	26,006	76.3%
2010年	418,975	100.0%	23,352	89.8%
2011年	589,575	140.7%	28,297	121.2%
2012年	353,084	59.9%	18,242	64.5%
2013年	389,950	110.4%	21,824	119.6%
2014年	343,409	88.1%	20,303	93.0%
2015年	348,896	101.6%	22,037	108.5%
2016年	346,370	99.3%	19,759	89.7%
2016年1-8月	249,107	98.0%	14,278	87.2%
2017年1-8月 (P)	239,440	96.1%	12,594	88.2%



## 輸入動向（港別）

### 東京港が約1/3を占め、最多

ミネラルウォーター等の輸入量推移を港別に見ますと、2016年では東京港が輸入量の32.3%を占めて1位、次いで横浜港が26.9%で2位となっており、この2港で約6割を占めています。

東京港については、2009年以降、1位が続いています。

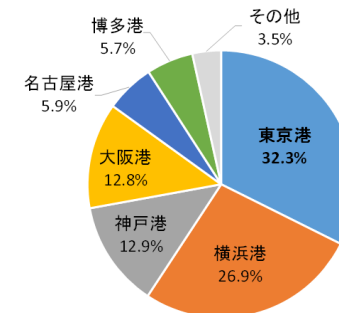
また、全国の月別推移を見ますと、4～9月にかけての輸入量が増える傾向が見られます。

これは暑い時期にミネラルウォーター等の消費が増加することから、輸入量が増えるようです。

2016年 港別 輸入量・輸入額

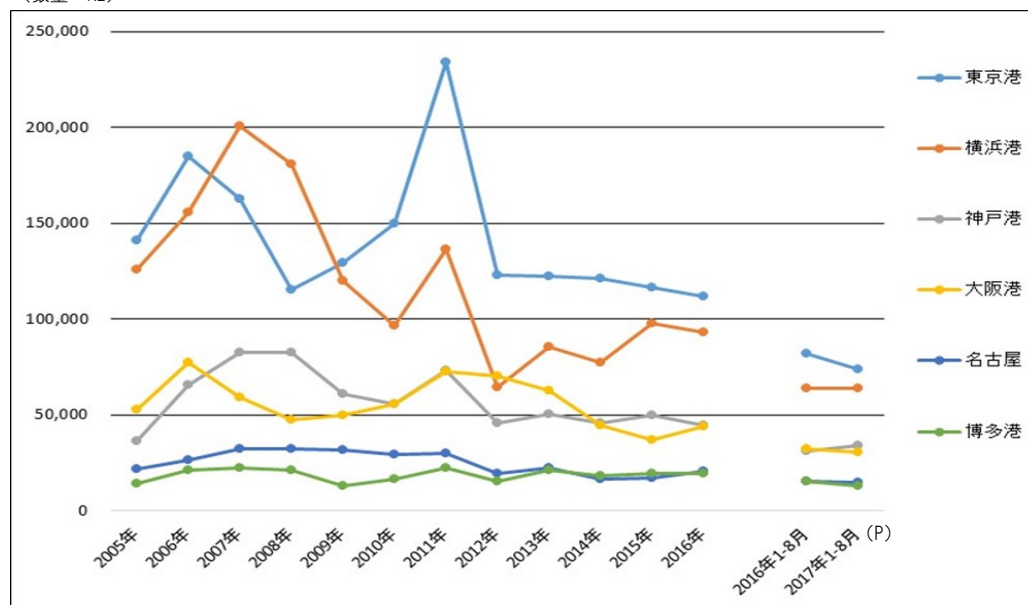
港	数量 (KL)	数量 構成比	金額 (百万円)	金額 構成比
東京港	112,044	32.3%	6,463	32.7%
横浜港	93,272	26.9%	5,852	29.6%
神戸港	44,520	12.9%	2,253	11.4%
大阪港	44,346	12.8%	2,458	12.4%
名古屋港	20,506	5.9%	1,137	5.8%
博多港	19,633	5.7%	951	4.8%
その他	12,048	3.5%	646	3.3%
計	346,370	100.0%	19,759	100.0%

港別 輸入量 構成比  
(2016年)



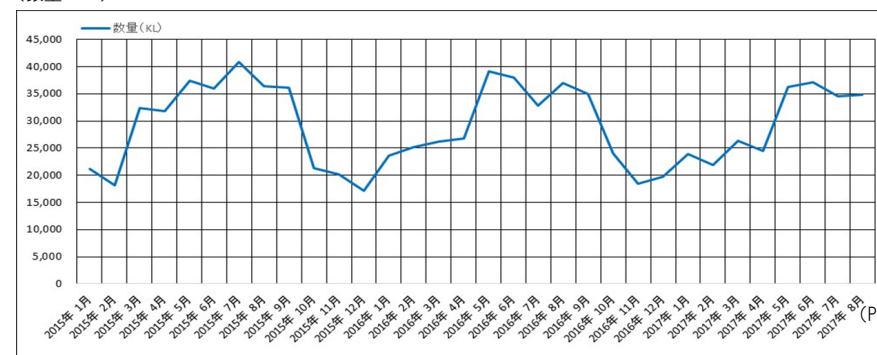
主要港別

(数量: KL)



全国 輸入量 推移 (月別)

(数量: KL)



## 輸入動向（原産国別）

### 輸入量で、米国産がフランス産に迫る

ミネラルウォーター等の全国の輸入量及び輸入額を原産国別に見ますと、長年にわたってフランスからの輸入が最も多く、年ベースでは1986年以来、2016年までフランスが連続して首位となっています。

2016年の輸入量の内訳を見ますと、米国産の輸入量がフランス産の輸入量に迫ってきています。

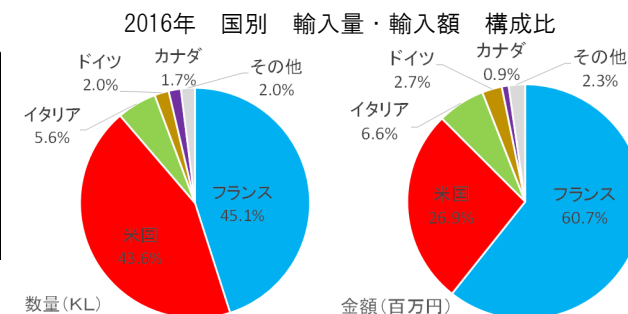
さらに、2017年1～8月の輸入量では、米国産がフランス産の輸入量を上回っています。

米国産のミネラルウォーター等が増加している背景には、輸入飲料メーカーの販売戦略などの理由があるようです。

なお、2017年1～8月の輸入量では米国産がフランス産を上回っていますが、輸入額においては依然としてフランス産が首位であり、全国の輸入額の56.2%を占めています。

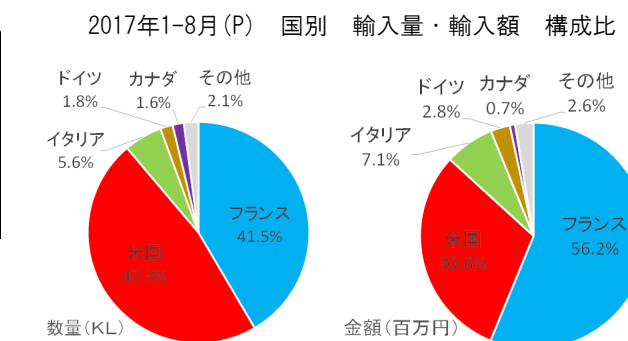
2016年 国別 輸入量・輸入額

国	数量 (KL)	構成比	金額 (百万円)	構成比	輸入単価 (円/L)
フランス	156,097	45.1%	11,986	60.7%	77
米国	151,151	43.6%	5,307	26.9%	35
イタリア	19,366	5.6%	1,296	6.6%	67
ドイツ	6,978	2.0%	540	2.7%	77
カナダ	5,952	1.7%	186	0.9%	31
その他	6,826	2.0%	445	2.3%	65
計	346,370	100.0%	19,759	100.0%	57

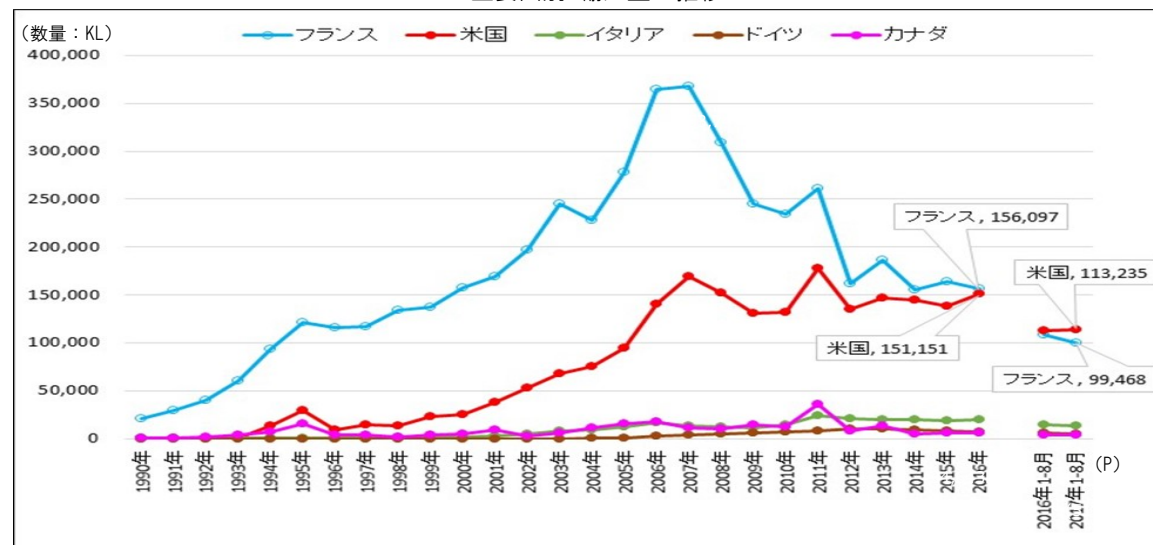


2017年1-8月 (P) 国別 輸入量・輸入額

国	数量 (KL)	構成比	金額 (百万円)	構成比	輸入単価 (円/L)
フランス	99,468	41.5%	7,077	56.2%	71
米国	113,235	47.3%	3,857	30.6%	34
イタリア	13,369	5.6%	888	7.1%	66
ドイツ	4,372	1.8%	348	2.8%	80
カナダ	3,905	1.6%	93	0.7%	24
その他	5,090	2.1%	331	2.6%	65
計	239,440	100.0%	12,594	100.0%	53



主要国別 輸入量 推移





## 【国別 輸入量 推移】

年月	世界		フランス		米国		イタリア		ドイツ		カナダ		その他	
	数量 (KL)	前年比	数量 (KL)	前年比	数量 (KL)	前年比	数量 (KL)	前年比	数量 (KL)	前年比	数量 (KL)	前年比	数量 (KL)	前年比
1990年	25,349	155.7%	20,466	151.3%	209	105.5%	204	130.8%	20	102.2%	609	117.4%	3,841	206.5%
1991年	34,686	136.8%	29,216	142.8%	776	371.2%	394	193.4%	20	97.2%	843	138.5%	3,438	89.5%
1992年	45,594	131.4%	40,148	137.4%	92	11.9%	299	76.0%	20	100.5%	1,690	200.5%	3,344	97.3%
1993年	68,430	150.1%	60,783	151.4%	490	530.6%	284	95.1%	32	160.0%	3,943	233.3%	2,899	86.7%
1994年	146,821	214.6%	93,790	154.3%	13,222	2700.9%	407	142.9%	10	30.0%	7,426	188.3%	31,968	1102.6%
1995年	198,713	135.3%	121,618	129.7%	28,956	219.0%	626	154.1%	11	114.9%	15,080	203.1%	32,422	101.4%
1996年	144,721	72.8%	115,412	94.9%	8,786	30.3%	447	71.4%	9	80.3%	3,296	21.9%	16,771	51.7%
1997年	148,605	102.7%	116,645	101.1%	14,213	161.8%	885	197.9%	12	136.9%	3,878	117.7%	12,966	77.3%
1998年	159,127	107.1%	134,170	115.0%	13,152	92.5%	1,348	152.3%	10	81.5%	1,162	30.0%	9,284	71.6%
1999年	175,582	110.3%	137,468	102.5%	22,721	172.3%	1,299	95.6%	10	106.6%	3,279	282.2%	10,815	116.5%
2000年	195,334	111.2%	157,773	114.8%	25,502	112.2%	1,639	127.2%	9	83.1%	4,615	140.8%	5,797	53.6%
2001年	226,061	115.7%	169,087	107.2%	37,656	147.7%	2,269	138.5%	2	25.9%	9,068	196.5%	7,979	137.6%
2002年	264,078	116.8%	196,724	116.3%	53,213	141.3%	4,868	214.5%	20	870.0%	2,684	29.6%	6,570	82.3%
2003年	331,575	125.6%	245,542	124.8%	67,635	127.1%	7,770	159.6%	14	70.2%	5,541	206.5%	5,074	77.2%
2004年	330,671	99.7%	223,147	92.9%	75,135	111.1%	8,744	112.5%	159	1156.8%	11,416	206.0%	7,070	139.3%
2005年	406,925	123.1%	273,454	122.1%	94,363	125.6%	12,137	139.4%	625	393.2%	15,419	135.1%	5,877	83.1%
2006年	552,620	135.8%	364,898	131.0%	140,529	148.9%	16,991	139.4%	2,266	362.9%	17,292	112.1%	10,643	181.1%
2007年	590,309	105.1%	387,445	100.7%	169,026	120.3%	13,865	78.7%	3,320	168.6%	11,591	67.0%	15,563	146.2%
2008年	499,676	86.0%	309,277	84.2%	152,443	90.2%	12,611	94.4%	4,485	117.4%	10,744	92.7%	10,118	65.0%
2009年	418,972	83.8%	244,939	79.2%	130,370	85.5%	11,351	90.0%	5,484	122.3%	14,654	136.4%	12,175	120.3%
2010年	418,975	100.0%	233,881	95.5%	131,376	100.8%	14,233	125.9%	7,156	130.5%	12,853	87.7%	19,417	159.5%
2011年	589,575	140.7%	260,579	111.4%	173,113	135.6%	24,431	170.9%	7,946	111.0%	35,904	279.4%	32,602	425.4%
2012年	553,084	58.9%	162,278	62.3%	135,186	75.9%	21,081	86.3%	10,731	135.0%	8,045	22.4%	15,764	19.1%
2013年	389,950	110.4%	186,707	115.1%	146,992	108.7%	20,237	96.2%	10,629	99.0%	13,525	168.1%	11,809	74.9%
2014年	343,409	88.1%	155,829	83.5%	144,547	98.3%	20,114	99.1%	9,156	86.1%	5,398	39.9%	8,365	70.8%
2015年	348,896	101.6%	163,562	105.0%	138,768	96.0%	18,559	92.3%	7,604	83.1%	5,564	103.1%	14,838	177.4%
2016年	346,370	99.3%	156,097	95.4%	151,151	108.9%	19,366	104.3%	6,978	91.8%	5,952	107.0%	6,828	46.0%
2016年1-8月	249,107	98.0%	108,499	90.6%	112,807	112.9%	14,099	102.5%	5,449	94.5%	3,361	80.5%	4,892	45.7%
2017年1-8月(P)	239,440	96.1%	99,468	91.7%	113,235	100.4%	13,369	94.8%	4,372	80.2%	3,905	116.2%	5,090	104.1%

## 【国別 輸入額 推移】

年月	世界		フランス		米国		イタリア		ドイツ		カナダ		その他	
	金額 (百万円)	前年比	金額 (百万円)	前年比	金額 (百万円)	前年比	金額 (百万円)	前年比	金額 (百万円)	前年比	金額 (百万円)	前年比	金額 (百万円)	前年比
1990年	1,653	164.8%	1,384	161.5%	39	285.2%	24	217.9%	5	130.9%	44	116.8%	177	192.0%
1991年	2,155	130.4%	1,831	134.2%	65	165.9%	35	149.3%	4	76.6%	54	123.9%	166	93.7%
1992年	2,987	138.6%	2,680	146.4%	10	15.5%	34	96.3%	3	96.3%	107	197.4%	153	91.9%
1993年	4,742	158.7%	4,321	161.2%	23	279.2%	18	54.6%	5	145.0%	247	231.4%	122	79.9%
1994年	8,321	175.5%	6,120	141.6%	581	2077.7%	30	160.4%	2	33.5%	353	142.9%	1,236	1011.7%
1995年	10,838	130.2%	7,892	129.0%	1,111	191.1%	33	112.5%	1	36.5%	603	170.5%	1,197	96.9%
1996年	9,199	84.9%	7,667	97.1%	436	39.2%	29	113.0%	2	114.0%	239	39.7%	817	68.3%
1997年	9,531	103.6%	7,790	101.6%	768	175.7%	35	225.9%	2	123.2%	287	119.9%	801	73.6%
1998年	10,672	112.0%	9,240	118.6%	763	100.3%	133	156.4%	2	100.8%	77	26.3%	451	75.1%
1999年	11,131	104.3%	9,341	101.1%	1,074	139.9%	102	76.8%	2	105.4%	217	230.9%	394	87.3%
2000年	12,626	113.4%	10,828	115.9%	1,122	104.4%	108	105.0%	2	76.2%	317	146.3%	250	63.4%
2001年	15,040	119.1%	11,890	109.9%	1,982	177.5%	199	184.5%	1	45.3%	639	201.4%	320	128.1%
2002年	17,287	114.9%	13,583	114.2%	2,843	142.7%	385	193.9%	4	514.9%	159	24.9%	313	97.8%
2003年	22,306	129.0%	17,887	131.7%	3,261	114.7%	529	137.4%	3	80.1%	309	194.6%	316	101.0%
2004年	21,997	98.6%	16,668	93.2%	3,773	115.7%	590	111.5%	16	509.9%	587	189.6%	362	114.7%
2005年	26,304	119.6%	19,610	117.6%	4,692	124.4%	713	120.9%	78	437.1%	859	146.5%	351	96.9%
2006年	37,146	141.2%	26,753	136.4%	7,293	155.4%	1,072	150.3%	195	249.6%	1,258	146.4%	575	163.8%
2007年	39,719	106.9%	28,429	106.3%	8,243	113.1%	948	88.5%	374	191.5%	883	70.2%	836	145.3%
2008年	34,101	85.9%	24,832	87.3%	6,664	80.8%	947	99.8%	492	131.5%	625	70.3%	541	64.7%
2009年	26,006	76.3%	18,896	76.1%	4,767	71.5%	728	76.9%	428	87.1%	637	101.8%	550	101.6%
2010年	23,352	89.8%	16,767	88.7%	4,122	86.5%	839	115.2%	536	125.0%	507	79.7%	580	105.4%
2011年	28,297	121.2%	17,622	105.1%	5,432	131.8%	1,230	146.5%	560	104.6%	1,292	254.6%	2,161	372.6%
2012年	18,242	64.5%	11,629	66.0%	4,002	73.7%	1,010	82.1%	746	133.0%	275	21.3%	581	26.9%
2013年	21,824	119.6%	13,515	116.2%	5,071	126.7%	1,353	134.0%	963	129.1%	381	138.5%	542	93.2%
2014年	20,303	93.0%	12,114	89.6%	5,211	102.8%	1,452	107.3%	865	89.9%	215	56.4%	446	82.3%
2015年	22,037	108.5%	12,866	106.2%	5,976	114.7%	1,376	94.8%	672	77.7%	285	132.6%	862	193.3%
2016年	19,759	89.7%	11,986	93.2%	5,307	88.8%	1,296	94.2%	540	80.3%	186	65.2%	445	51.6%
2016年1-8月	14,278	87.2%	8,411	87.1%	4,053	93.3%	957	93.9%	432	83.4%	105	49.3%	321	51.7%
2017年1-8月(P)	12,594	88.2%	7,077	84.1%	3,857	95.2%	888	92.8%	348	80.5%	93	88.3%	331	103.1%

本資料を引用する場合、東京税関の資料による旨を注記して下さい。

貿易統計の数値はインターネットでも検索できます。



# 東京税関

本資料に関するお問合せは

東京税関 調査部 調査統計課 TEL:03-3599-6385

財務省貿易統計

検索

〒135-8615 東京都江東区青海2-7-11 東京港湾合同庁舎

<http://www.customs.go.jp/tokyo/>