

## 酒田税関支署 管内貿易概況速報（令和2年4月分）について

### 【酒田税関支署管内】

	金額	伸率	
[輸出]	50億21百万円	-28.5%	⇒ 4ヵ月ぶりの減少
[輸入]	69億41百万円	-4.5%	⇒ 4ヵ月連続の減少
[差引]	▲19億20百万円		※ 伸率は対前年同月比

### 【輸出の動向】

事務用機器（12億12百万円：前年同月比38.6%減）や、記録媒体（含記録済）（29百万円：同94.5%減）などが減少し、4ヵ月ぶりの減少となった。

### 【輸入の動向】

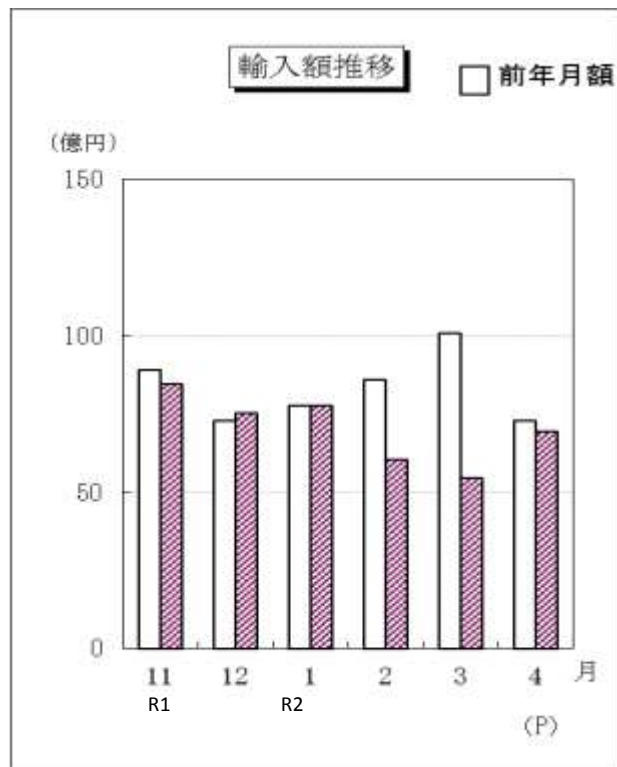
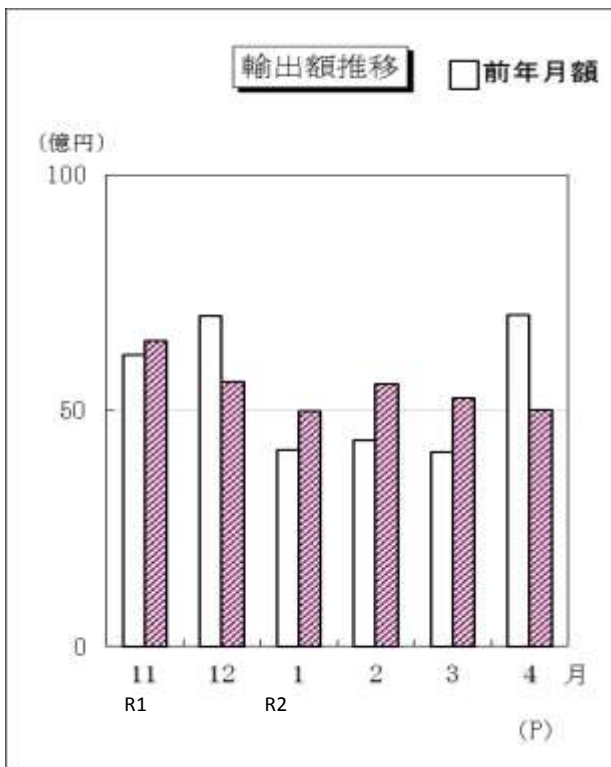
電算機類（含周辺機器）（24億26百万円：同212.0%増）などが増加したものの、電算機類の部分品（4億77百万円：同76.5%減）などが減少し、4ヵ月連続の減少となった。

酒田税関支署 管内貿易概況速報(令和2年4月分)

(単位：百万円、%)

港名	輸 出				輸 入				4月分 差引額 (P)
	令和2年				令和2年				
	4月 (P)		累 計 (P)		4月 (P)		累 計 (P)		
	価 額	前 年 同月比	価 額	前 年 同期比	価 額	前 年 同月比	価 額	前 年 同期比	
酒田港	5,021	71.5	20,860	105.8	6,941	95.5	26,177	77.7	-1,920

(P)は速報値を示す。



- (注)
1. 輸出はFOB価格、輸入はCIF価格による。
  2. 本発表における酒田港(管内)の貿易額は、酒田税関支署及び山形出張所が管轄する区域に蔵置された貨物の通関額によるものである。
  3. 輸出は、当該輸出貨物を積載する船舶または航空機の出港の日、輸入は、当該輸入貨物の輸入許可の日(蔵入貨物、移入貨物、総保入貨物及び輸入許可前引取貨物は、それぞれ当該貨物の蔵入、移入、総保入、輸入許可前引取の承認の日)をもって計上。
  4. 本資料を他に転載するときは、必ず東京税関の資料による旨を注記して下さい。

## 輸出品別表（速報）

令和2年4月分 酒田管内

（単位：千円、％）

品名	価額	前年同月比	構成比	累計	前年同期比	構成比
<b>総額</b>	<b>5,021,003</b>	<b>71.5</b>	<b>100.0</b>	<b>20,859,591</b>	<b>105.8</b>	<b>100.0</b>
<b>食料品及び動物</b>	<b>30,968</b>	<b>62.3</b>	<b>0.6</b>	<b>114,102</b>	<b>64.5</b>	<b>0.5</b>
穀物及び同調製品	23,310	47.8	0.5	91,790	60.9	0.4
米	3,163	79.0	0.1	11,501	47.3	0.1
<b>飲料及びたばこ</b>	<b>469</b>	<b>18.9</b>	<b>0.0</b>	<b>7,051</b>	<b>72.0</b>	<b>0.0</b>
<b>原材料</b>	<b>76,007</b>	<b>20.2</b>	<b>1.5</b>	<b>877,200</b>	<b>62.3</b>	<b>4.2</b>
金属鉱及びびくず	46,368	13.9	0.9	758,702	62.9	3.6
<b>鉱物性燃料</b>	<b>—</b>	<b>—</b>	<b>—</b>	<b>—</b>	<b>—</b>	<b>—</b>
<b>動植物性油脂</b>	<b>1,260</b>	<b>全増</b>	<b>0.0</b>	<b>3,960</b>	<b>全増</b>	<b>0.0</b>
<b>化学製品</b>	<b>255,889</b>	<b>77.4</b>	<b>5.1</b>	<b>987,318</b>	<b>82.9</b>	<b>4.7</b>
元素及び化合物	35,484	38.2	0.7	210,464	64.0	1.0
無機化合物	35,484	42.2	0.7	201,277	64.1	1.0
精油・香料及び化粧品類	35,239	119.4	0.7	139,581	108.5	0.7
プラスチック	50,959	74.8	1.0	258,006	99.5	1.2
その他の化学製品	133,325	95.6	2.7	378,157	80.1	1.8
<b>原料別製品</b>	<b>89,407</b>	<b>50.8</b>	<b>1.8</b>	<b>435,393</b>	<b>92.7</b>	<b>2.1</b>
紙類及び同製品	3,085	110.4	0.1	10,603	288.5	0.1
織物用糸及び繊維製品	2,751	66.4	0.1	17,327	117.6	0.1
非金属鉱物製品	27,253	67.3	0.5	97,684	68.3	0.5
非鉄金属	21,840	28.4	0.4	88,566	72.5	0.4
金属製品	26,698	55.5	0.5	176,969	106.2	0.8
手道具類及び機械用工具	3,234	85.8	0.1	9,355	71.0	0.0
<b>機械類及び輸送用機器</b>	<b>2,145,949</b>	<b>68.9</b>	<b>42.7</b>	<b>6,516,152</b>	<b>88.2</b>	<b>31.2</b>
一般機械	1,525,637	65.3	30.4	3,715,972	80.0	17.8
事務用機器	1,211,764	61.4	24.1	2,217,673	69.4	10.6
（電算機類（含周辺機器））	383	3.4	0.0	36,485	83.4	0.2
（電算機類の部分品）	1,211,381	61.7	24.1	2,181,188	69.2	10.5
ポンプ及び遠心分離機	195,422	260.0	3.9	506,411	98.8	2.4
半導体等製造装置	1,950	95.5	0.0	6,665	29.0	0.0
電気機器	614,984	79.6	12.2	2,753,940	101.6	13.2
電気回路等の機器	19,157	52.8	0.4	160,549	116.8	0.8
絶縁電線及び絶縁ケーブル	32,598	96.2	0.6	161,370	122.8	0.8
映像機器	—	全減	—	3,948	16.5	0.0
音響・映像機器の部分品	13,540	60.7	0.3	69,181	79.7	0.3
通信機	238	0.8	0.0	57,641	68.7	0.3
半導体等電子部品	346,559	100.3	6.9	1,252,890	101.6	6.0
（個別半導体）	2,523	23.5	0.1	39,114	68.6	0.2
（I C）	276,554	111.7	5.5	1,018,252	110.7	4.9
電気計測機器	46,750	48.3	0.9	313,216	130.8	1.5
輸送用機器	5,328	75.9	0.1	46,240	138.1	0.2
<b>雑製品等</b>	<b>2,421,054</b>	<b>81.4</b>	<b>48.2</b>	<b>11,918,415</b>	<b>131.3</b>	<b>57.1</b>
精密機器類	27,528	52.4	0.5	177,699	116.2	0.9
科学光学機器	27,178	53.5	0.5	174,718	120.7	0.8
その他の雑製品	2,216,586	79.9	44.1	11,305,808	133.3	54.2
記録媒体（含記録済）	29,197	5.5	0.6	3,821,546	212.5	18.3
プラスチック製品	16,285	56.1	0.3	143,604	141.2	0.7

# 輸 入 品 別 表 ( 速 報 )

令和2年4月分 酒田管内

(単位：千円、%)

品 名	価 額	前年同月比	構成比	累 計	前年同期比	構成比
<b>総 額</b>	<b>6,940,963</b>	<b>95.5</b>	<b>100.0</b>	<b>26,176,658</b>	<b>77.7</b>	<b>100.0</b>
<b>食料品及び動物</b>	<b>461,570</b>	<b>113.8</b>	<b>6.6</b>	<b>1,673,482</b>	<b>104.1</b>	<b>6.4</b>
穀物及び同調製品	2,401	117.6	0.0	7,233	176.9	0.0
果実及び野菜	351,621	99.1	5.1	1,399,916	112.4	5.3
果実	207,100	79.3	3.0	914,082	108.9	3.5
野菜	144,521	154.3	2.1	485,834	119.5	1.9
コーヒー・茶・ココア・香辛料類	52,991	348.2	0.8	111,274	209.7	0.4
<b>飲料及びたばこ</b>	<b>—</b>	<b>—</b>	<b>—</b>	<b>—</b>	<b>—</b>	<b>—</b>
<b>原材料</b>	<b>798,261</b>	<b>75.4</b>	<b>11.5</b>	<b>2,990,465</b>	<b>101.1</b>	<b>11.4</b>
採油用の種・ナット及び核	45,468	26.0	0.7	913,097	86.9	3.5
落花生	45,468	26.0	0.7	913,097	86.9	3.5
木材及びコルク	533,187	98.5	7.7	1,207,561	118.3	4.6
木材	48,078	75.4	0.7	214,967	176.4	0.8
(丸 太)	—	—	—	—	—	—
(製 材)	48,078	75.4	0.7	214,967	176.4	0.8
パルプ及び古紙	103,192	94.6	1.5	299,848	137.7	1.1
粗鉱物	106,370	46.3	1.5	546,807	84.6	2.1
<b>鉱物性燃料</b>	<b>1,951,179</b>	<b>107.2</b>	<b>28.1</b>	<b>6,242,431</b>	<b>75.6</b>	<b>23.8</b>
石炭、コークス及び練炭	1,951,179	107.2	28.1	6,242,431	75.6	23.8
石炭	1,948,264	107.5	28.1	6,227,288	75.6	23.8
石油及び同製品	—	—	—	—	—	—
<b>動植物性油脂</b>	<b>4,997</b>	<b>222.3</b>	<b>0.1</b>	<b>20,462</b>	<b>154.0</b>	<b>0.1</b>
<b>化学製品</b>	<b>113,637</b>	<b>105.2</b>	<b>1.6</b>	<b>337,804</b>	<b>86.8</b>	<b>1.3</b>
元素及び化合物	35,600	53.9	0.5	155,802	80.3	0.6
無機化合物	35,600	114.7	0.5	123,792	119.4	0.5
プラスチック	40,885	132.3	0.6	93,830	122.3	0.4
その他の化学製品	16,622	324.0	0.2	57,120	60.4	0.2
<b>原料別製品</b>	<b>412,322</b>	<b>68.1</b>	<b>5.9</b>	<b>1,827,942</b>	<b>61.8</b>	<b>7.0</b>
革及び同製品・毛皮	49,109	49.6	0.7	153,709	24.2	0.6
織物用糸及び繊維製品	152,997	118.5	2.2	666,072	104.5	2.5
非金属鉱物製品	25,282	218.1	0.4	83,305	81.7	0.3
ガラス及び同製品	17,188	166.4	0.2	56,533	83.3	0.2
非鉄金属	96,312	192.6	1.4	363,004	94.2	1.4
<b>機械類及び輸送用機器</b>	<b>3,129,672</b>	<b>99.1</b>	<b>45.1</b>	<b>12,554,421</b>	<b>74.3</b>	<b>48.0</b>
一般機械	2,993,101	101.8	43.1	11,839,741	82.6	45.2
事務用機器	2,903,854	103.6	41.8	11,337,538	82.4	43.3
(電算機類(含周辺機器))	2,426,437	312.0	35.0	9,332,237	257.8	35.7
(電算機類の部分品)	476,633	23.5	6.9	2,000,108	19.7	7.6
電気機器	51,095	40.9	0.7	364,118	16.3	1.4
重電機器	29,744	109.5	0.4	120,591	6.7	0.5
音響・映像機器(含部品)	880	4.9	0.0	27,571	39.1	0.1
輸送用機器	85,476	93.1	1.2	350,562	102.7	1.3
自動車の部分品	83,436	94.4	1.2	337,849	107.0	1.3
<b>雑製品等</b>	<b>69,325</b>	<b>61.4</b>	<b>1.0</b>	<b>529,651</b>	<b>84.3</b>	<b>2.0</b>
衣類及び同附属品	—	—	—	759	2.1	0.0
家具	835	全増	0.0	3,062	全増	0.0