



成田空港・羽田空港の貨物取扱量（速報） （平成30年11月分）

総取扱量 成田空港18万1千トン、羽田空港5万3千トン

両空港を合わせた総取扱量は23万3,529トン、対前年同月比8.7%減で3カ月ぶりにマイナス

→ 成 田 →→→

- 総取扱量は 18万 806トン、対前年同月比10.4%減で6カ月連続のマイナス
- 積込量は 8万8,796トン、対前年同月比 8.2%減で3カ月ぶりにマイナス
- 取卸量は 9万2,010トン、対前年同月比12.4%減で6カ月連続のマイナス

→ 羽 田 →→→

- 総取扱量は 5万2,723トン、対前年同月比 2.2%減で33カ月ぶりにマイナス
- 積込量は 2万4,583トン、対前年同月比 2.6%増で33カ月連続のプラス
- 取卸量は 2万8,140トン、対前年同月比 6.0%減で 2カ月連続のマイナス

（単位：トン、%）

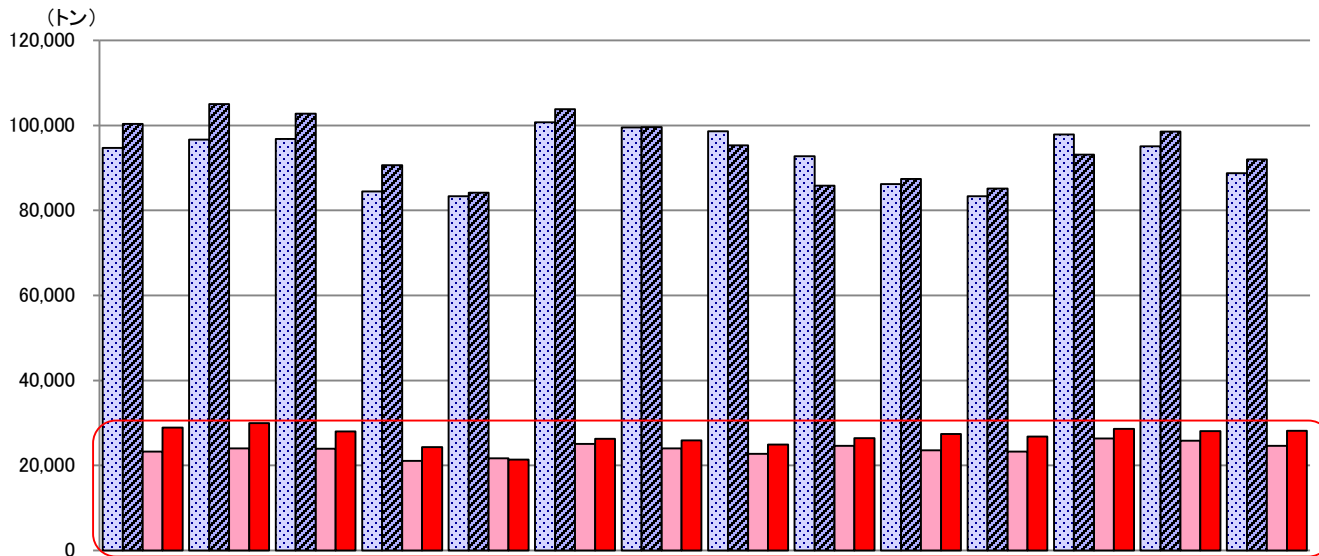
	総取扱量		積込量				取卸量							
		前年 同月比		前年 同月比	輸出量	仮陸揚量		前年 同月比	輸入量	仮陸揚量				
				前年 同月比	前年 同月比	前年 同月比	前年 同月比		前年 同月比	前年 同月比	前年 同月比		前年 同月比	
成田	180,806	89.6	88,796	91.8	62,958	104.5	25,838	70.8	92,010	87.6	68,853	96.1	23,157	69.3
羽田	52,723	97.8	24,583	102.6	16,508	114.2	8,075	84.8	28,140	94.0	17,803	95.8	10,337	90.9
合計	233,529	91.3	113,379	93.9	79,466	106.4	33,913	73.7	120,150	89.0	86,656	96.0	33,494	74.8

※羽田については羽田再国際化以降についてコメント ※推移等、詳細は「別添資料」参照

1. 本資料を他に転載するときは、東京税関の速報資料による旨を注記してください。
2. 本資料の問い合わせ先 成田空港の貨物取扱量：東京税関成田航空貨物出張所通関総括第2部門（TEL0476-32-6116）
羽田空港の貨物取扱量：東京税関羽田税関支署業務管理課（TEL050-5533-6971）

【成田空港・羽田空港における積込量・取卸量の推移】

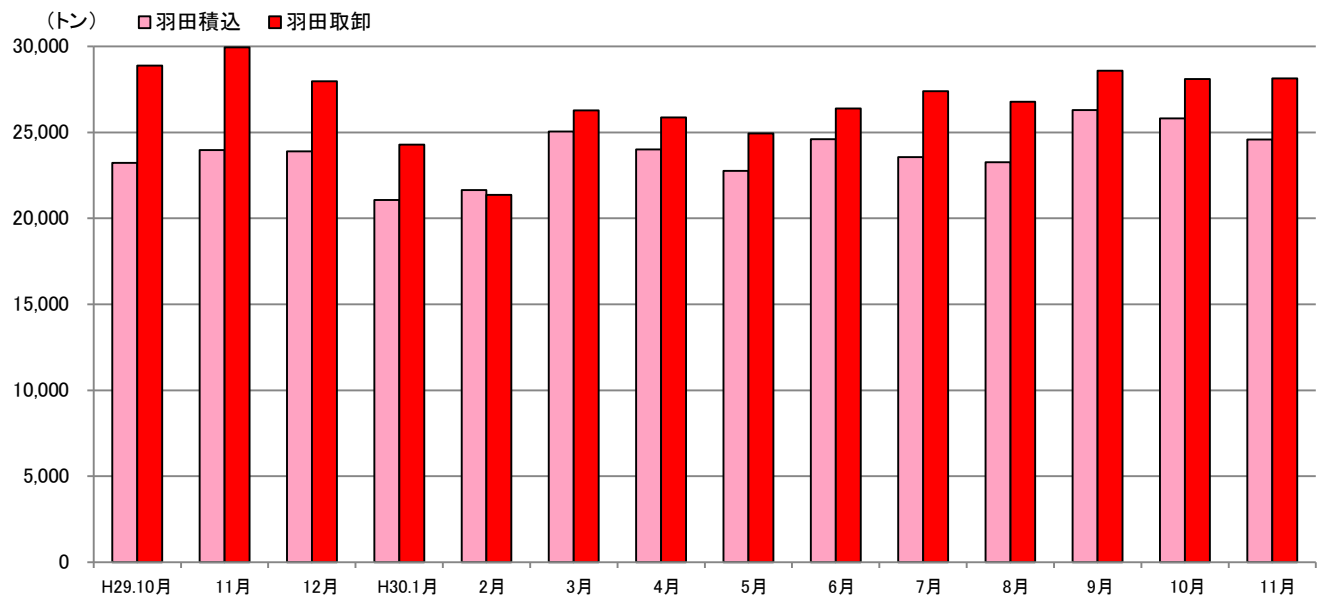
(平成29年10月～平成30年11月)



	H29.10月	11月	12月	H30.1月	2月	3月	4月	5月	6月	7月	8月	9月	10月	11月
成田積込	94,695	96,713	96,830	84,474	83,338	100,738	99,522	98,608	92,752	86,231	83,355	97,870	95,113	88,796
成田取卸	100,346	105,068	102,799	90,642	84,142	103,808	99,642	95,360	85,855	87,404	85,155	93,111	98,578	92,010
羽田積込	23,228	23,968	23,892	21,071	21,645	25,045	24,015	22,752	24,609	23,567	23,269	26,301	25,814	24,583
羽田取卸	28,890	29,951	27,966	24,286	21,359	26,269	25,872	24,929	26,388	27,399	26,776	28,589	28,103	28,140

【羽田空港における積込量・取卸量の推移(拡大版)】

(平成29年10月～平成30年11月)



成田空港・羽田空港の貨物取扱量の推移 (単位: トン、%)

成田空港

	総取扱量		積込量				取卸量								
	前年比		前年比		前年比		前年比		前年比		前年比				
					輸出量	前年比	仮陸揚量	前年比		前年比	輸入量	前年比	仮陸揚量	前年比	
24年計	1,952,207	102.8	868,618	101.0	622,863	91.0	245,755	139.9	1,083,589	104.3	846,403	97.4	237,186	139.3	
25年計	1,940,628	99.4	861,788	99.2	562,381	90.3	299,407	121.8	1,078,840	99.6	784,874	92.7	293,966	123.9	
26年計	2,043,372	105.3	938,770	108.9	595,920	106.0	342,850	114.5	1,104,602	102.4	763,324	97.3	341,278	116.1	
27年計	2,035,968	99.6	960,847	102.4	614,163	103.1	346,684	101.1	1,075,121	97.3	726,557	95.2	348,564	102.1	
28年計	2,083,220	102.3	985,088	102.5	595,651	97.0	389,437	112.3	1,098,132	102.1	717,472	98.7	380,660	109.2	
29年	1月	164,837	108.2	77,385	109.9	45,227	104.6	32,158	118.1	87,452	106.7	57,805	106.5	29,647	107.2
	2月	158,575	112.4	76,829	116.6	52,284	121.0	23,945	107.9	81,746	108.6	58,368	109.2	23,378	107.2
	3月	204,532	115.2	95,671	116.9	58,420	113.0	37,251	123.6	108,861	113.7	73,096	111.6	35,765	118.2
	4月	189,154	110.2	91,363	111.4	56,320	113.5	35,043	108.3	97,791	109.1	64,951	113.8	32,840	100.9
	5月	182,962	110.9	90,071	114.1	53,430	117.8	36,641	109.1	92,891	108.0	59,530	110.8	33,361	103.3
	6月	190,356	108.8	93,492	110.3	56,967	112.3	36,525	107.3	96,864	107.4	62,323	109.7	34,541	103.6
	上半期	1,090,416	111.0	524,811	113.1	323,248	113.7	201,563	112.3	565,605	109.0	376,073	110.3	189,532	106.5
	7月	194,530	108.3	93,499	109.8	54,631	111.2	38,868	107.8	101,031	107.0	65,162	110.4	35,869	101.3
	8月	187,027	108.4	90,536	111.1	53,379	117.0	37,157	103.5	96,491	106.1	61,873	109.6	34,618	100.3
	9月	194,475	106.5	96,112	110.7	61,565	119.3	34,547	98.1	98,363	102.7	66,634	107.4	31,729	94.0
	10月	195,041	101.3	94,695	104.4	60,032	108.1	34,663	98.6	100,346	98.6	68,493	101.0	31,853	93.7
	11月	201,781	109.4	96,713	111.3	60,239	113.0	36,474	108.5	105,068	107.7	71,657	110.2	33,411	102.7
12月	199,629	105.7	96,830	107.5	62,797	111.9	34,033	100.2	102,799	104.1	71,140	107.4	31,659	97.4	
下半期	1,172,483	106.5	568,385	109.0	352,643	113.3	215,742	102.8	604,098	104.3	404,959	107.5	199,139	98.2	
29年計	2,262,899	108.6	1,093,196	111.0	675,891	113.5	417,305	107.2	1,169,703	106.5	781,032	108.9	388,671	102.1	
30年	1月	175,116	106.2	84,474	109.2	54,145	119.7	30,329	94.3	90,642	103.6	63,606	110.0	27,036	91.2
	2月	167,480	105.6	83,338	108.5	57,511	108.7	25,827	107.9	84,142	102.9	60,427	103.5	23,715	101.4
	3月	204,546	100.0	100,738	105.3	68,275	116.9	32,463	87.1	103,808	95.4	73,589	100.7	30,219	84.5
	4月	199,164	105.3	99,522	108.9	64,941	115.3	34,581	98.7	99,642	101.9	67,265	103.6	32,377	98.6
	5月	193,968	106.0	98,608	109.5	63,181	118.3	35,427	96.7	95,360	102.7	63,142	106.1	32,218	96.6
	6月	178,607	93.8	92,752	99.2	65,519	115.0	27,233	74.6	85,855	88.6	60,858	97.6	24,997	72.4
	上半期	1,118,881	102.6	559,432	106.6	373,572	115.6	185,860	92.2	559,449	98.9	388,887	103.4	170,562	90.0
	7月	173,635	89.3	86,231	92.2	59,845	109.5	26,386	67.9	87,404	86.5	63,814	97.9	23,590	65.8
	8月	168,510	90.1	83,355	92.1	58,012	108.7	25,343	68.2	85,155	88.3	62,182	100.5	22,973	66.4
	9月	190,981	98.2	97,870	101.8	74,858	121.6	23,012	66.6	93,111	94.7	72,370	108.6	20,741	65.4
	10月	193,691	99.3	95,113	100.4	71,142	118.5	23,971	69.2	98,578	98.2	76,703	112.0	21,875	68.7
	11月	180,806	89.6	88,796	91.8	62,958	104.5	25,838	70.8	92,010	87.6	68,853	96.1	23,157	69.3

羽田空港

	総取扱量		積込量				取卸量								
	前年比		前年比		前年比		前年比		前年比		前年比				
					輸出量	前年比	仮陸揚量	前年比		前年比	輸入量	前年比	仮陸揚量	前年比	
24年計	145,259	107.0	62,897	103.9	45,141	92.8	17,756	149.8	82,362	109.5	61,167	100.7	21,195	146.6	
25年計	154,903	106.6	63,756	101.4	41,346	91.6	22,410	126.2	91,147	110.7	65,370	106.9	25,777	121.6	
26年計	276,738	178.7	124,197	194.8	74,075	179.2	50,122	223.7	152,541	167.4	110,606	169.2	41,935	162.7	
27年計	349,087	126.1	162,089	130.5	97,607	131.8	64,482	128.7	186,998	122.6	128,168	115.9	58,830	140.3	
28年計	437,554	125.3	198,959	122.7	111,415	114.1	87,544	135.8	238,595	127.6	143,252	111.8	95,343	162.1	
29年	1月	41,069	142.7	18,627	141.6	9,363	127.1	9,264	160.1	22,442	143.6	12,358	128.0	10,084	168.8
	2月	37,290	137.5	18,166	141.7	11,642	147.9	6,524	131.7	19,124	133.9	12,322	123.2	6,802	158.6
	3月	49,324	148.4	22,008	145.0	12,340	134.9	9,668	160.3	27,316	151.3	16,664	140.2	10,652	172.8
	4月	47,711	139.6	21,868	139.2	12,471	135.8	9,397	144.0	25,843	139.9	15,354	138.9	10,489	141.5
	5月	47,432	141.2	21,810	140.1	11,869	136.3	9,941	144.8	25,622	142.2	14,744	140.8	10,878	144.2
	6月	47,104	133.1	22,127	131.6	12,718	132.9	9,409	129.9	24,977	134.5	14,486	137.2	10,491	131.0
	上半期	269,930	140.4	124,606	139.6	70,403	135.8	54,203	144.9	145,324	141.1	85,928	135.1	59,396	150.8
	7月	48,300	133.3	22,171	133.9	12,088	135.5	10,083	132.1	26,129	132.8	15,006	137.3	11,123	127.1
	8月	47,089	132.5	21,557	134.7	11,782	145.8	9,775	123.3	25,532	130.8	14,622	135.2	10,910	125.4
	9月	50,774	133.5	23,594	139.4	14,474	153.1	9,120	122.1	27,180	128.7	16,323	131.5	10,857	124.8
	10月	52,118	119.0	23,228	123.9	13,778	132.2	9,450	113.5	28,890	115.4	17,886	116.3	11,004	113.9
	11月	53,919	118.2	23,968	117.1	14,451	134.7	9,517	97.8	29,951	119.1	18,581	120.8	11,370	116.4
12月	51,858	112.5	23,892	113.7	14,823	123.8	9,069	100.2	27,966	111.6	17,131	116.5	10,835	104.6	
下半期	304,058	124.0	138,410	126.2	81,396	136.6	57,014	113.7	165,648	122.2	99,549	125.0	66,099	118.1	
29年計	573,988	131.2	263,016	132.2	151,799	136.2	111,217	127.0	310,972	130.3	185,477	129.5	125,495	131.6	
30年	1月	45,357	110.4	21,071	113.1	12,990	138.7	8,081	87.2	24,286	108.2	14,439	116.8	9,847	97.6
	2月	43,004	115.3	21,645	119.2	15,232	130.8	6,413	98.3	21,359	111.7	13,698	111.2	7,661	112.6
	3月	51,314	104.0	25,045	113.8	17,279	140.0	7,766	80.3	26,269	96.2	16,129	96.8	10,140	95.2
	4月	49,887	104.6	24,015	109.8	15,411	123.6	8,604	91.6	25,872	100.1	15,290	99.6	10,582	100.9
	5月	47,681	100.5	22,752	104.3	13,873	116.9	8,879	89.3	24,929	97.3	14,248	96.6	10,681	98.2
	6月	50,997	108.3	24,609	111.2	15,941	125.3	8,668	92.1	26,388	105.6	15,809	109.1	10,579	100.8
	上半期	288,240	106.8	139,137	111.7	90,726	128.9	48,411	89.3	149,103	102.6	89,613	104.3	59,490	100.2
	7月	50,966	105.5	23,567	106.3	13,840	114.5	9,727	96.5	27,399	104.9	15,725	104.8	11,674	105.0
	8月	50,045	106.3	23,269	107.9	13,643	115.8	9,626	98.5	26,776	104.9	15,320	104.8	11,456	105.0
	9月	54,890	108.1	26,301	111.5	18,145	125.4	8,156	89.4	28,589	105.2	18,616	114.0	9,973	91.9
	10月	53,917	103.5	25,814	111.1	17,588	127.7	8,226	87.0	28,103	97.3	17,905	100.1	10,198	92.7
	11月	52,723	97.8	24,583	102.6	16,508	114.2	8,075	84.8	28,140	94.0	17,803	95.8	10,337	90.9