

成田空港・羽田空港の貨物取扱量（速報）  
（平成30年6月分及び平成30年上半期分）

6月分総取扱量 成田空港17万9千トン、羽田空港5万1千トン

上半期総取扱量 成田空港111万9千トン、羽田空港28万8千トン

両空港を合わせた総取扱量は 6月分22万9,604トン、対前年同月比3.3%減で27ヵ月ぶりにマイナス  
【6月分】 上半期分140万7,121トン、対前年同期比3.4%増で4期連続のプラス

## → 成 田 →→→

- 総取扱量は17万8,607トン、対前年同月比6.2%減で27ヵ月ぶりにマイナス
- 積込量は9万2,752トン、対前年同月比0.8%減で27ヵ月ぶりにマイナス
- 取卸量は8万5,855トン、対前年同月比11.4%減で3ヵ月ぶりにマイナス

## → 羽 田 →→→

- 総取扱量は5万997トン、対前年同月比8.3%増で28ヵ月連続のプラス
- 積込量は2万4,609トン、対前年同月比11.2%増で28ヵ月連続のプラス
- 取卸量は2万6,388トン、対前年同月比5.6%増で2ヵ月ぶりにプラス

## 【上半期分】

## → 成 田 →→→

- 総取扱量は111万8,881トン、対前年同期比2.6%増で4期連続のプラス
- 積込量は55万9,432トン、対前年同期比6.6%増で4期連続のプラス
- 取卸量は55万9,449トン、対前年同期比1.1%減で4期ぶりにマイナス

## → 羽 田 →→→

- 総取扱量は28万8,240トン、対前年同期比6.8%増で15期連続のプラス
- 積込量は13万9,137トン、対前年同期比11.7%増で12期連続のプラスで過去最大
- 取卸量は14万9,103トン、対前年同期比2.6%増で15期連続のプラス

（単位：トン、%）

6月分	総取扱量		積込量				取卸量						
	前年同月比		前年同月比	輸出量	前年同月比	仮陸揚量	前年同月比	前年同月比	輸入量	前年同月比	仮陸揚量	前年同月比	
成田	93.8	178,607	99.2	65,519	115.0	27,233	74.6	85,855	88.6	60,858	97.6	24,997	72.4
羽田	108.3	50,997	111.2	15,941	125.3	8,668	92.1	26,388	105.6	15,809	109.1	10,579	100.8
合計	96.7	229,604	101.5	81,460	116.9	35,901	78.2	112,243	92.1	76,667	99.8	35,576	79.0

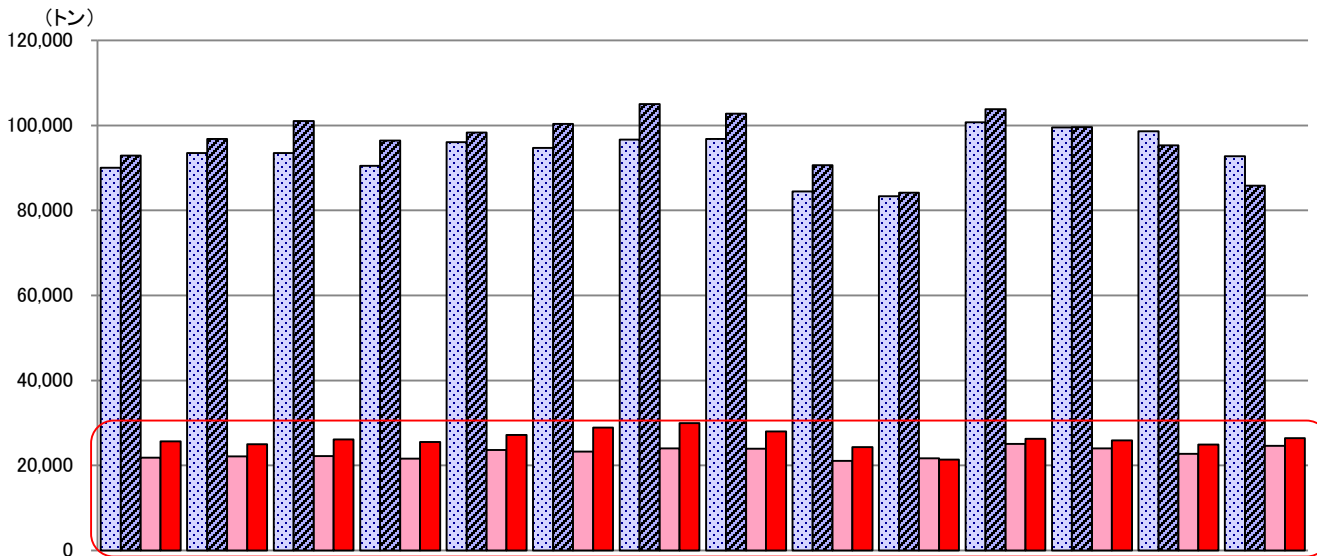
上半期分	総取扱量		積込量				取卸量						
	前年同期比		前年同期比	輸出量	前年同期比	仮陸揚量	前年同期比	前年同期比	輸入量	前年同期比	仮陸揚量	前年同期比	
成田	102.6	1,118,881	106.6	373,572	115.6	185,860	92.2	559,449	98.9	388,887	103.4	170,562	90.0
羽田	106.8	288,240	111.7	90,726	128.9	48,411	89.3	149,103	102.6	89,613	104.3	59,490	100.2
合計	103.4	1,407,121	107.6	464,298	117.9	234,271	91.6	708,552	99.7	478,500	103.6	230,052	92.4

※羽田については羽田再国際化以降についてコメント ※推移等、詳細は「別添資料」参照

1. 本資料を他に転載するときは、東京税関の速報資料による旨を注記してください。
2. 本資料の問い合わせ先 成田空港の貨物取扱量：東京税関成田航空貨物出張所通関総括第2部門（TEL0476-32-6116）  
羽田空港の貨物取扱量：東京税関羽田税関支署業務管理課（TEL050-5533-6971）

【成田空港・羽田空港における積込量・取卸量の推移】

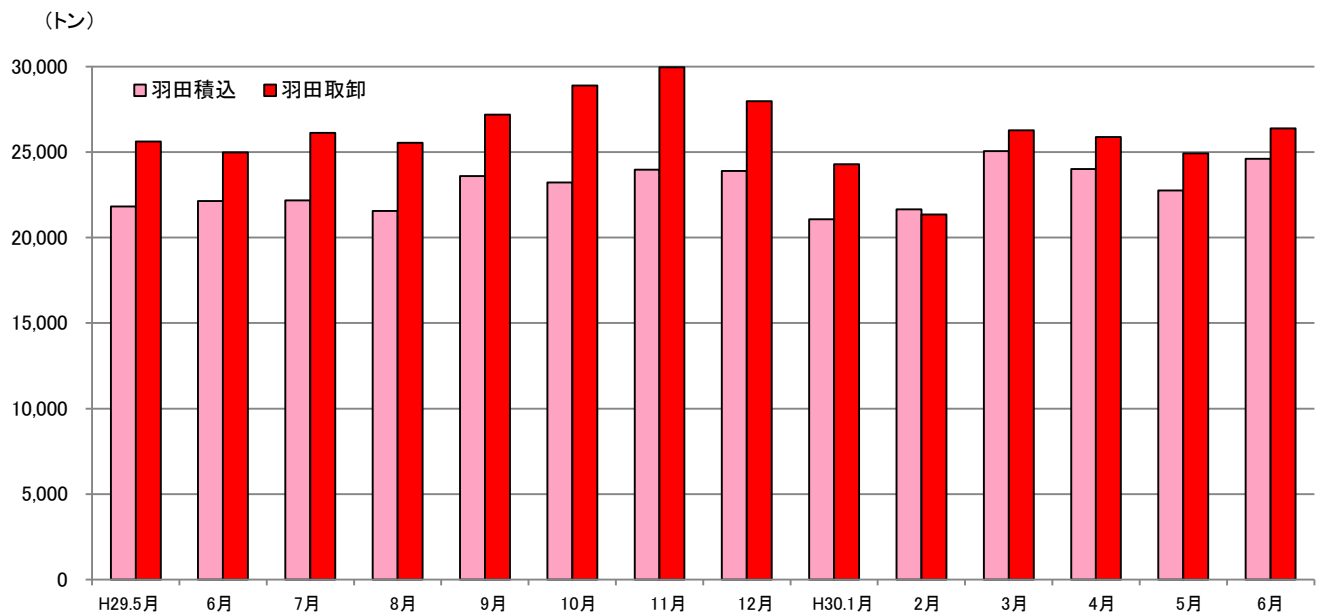
(平成29年5月～平成30年6月)



	H29.5月	6月	7月	8月	9月	10月	11月	12月	H30.1月	2月	3月	4月	5月	6月
成田積込	90,071	93,492	93,499	90,536	96,112	94,695	96,713	96,830	84,474	83,338	100,738	99,522	98,608	92,752
成田取卸	92,891	96,864	101,031	96,491	98,363	100,346	105,068	102,799	90,642	84,142	103,808	99,642	95,360	85,855
羽田積込	21,810	22,127	22,171	21,557	23,594	23,228	23,968	23,892	21,071	21,645	25,045	24,015	22,752	24,609
羽田取卸	25,622	24,977	26,129	25,532	27,180	28,890	29,951	27,966	24,286	21,359	26,269	25,872	24,929	26,388

【羽田空港における積込量・取卸量の推移(拡大版)】

(平成29年5月～平成30年6月)



## 成田空港・羽田空港の貨物取扱量の推移 (単位: トン、%)

## 成田空港

		総取扱量		積込量		輸出量		仮陸揚量		取卸量		輸入量		仮陸揚量	
		前年比	前年比	前年比	前年比	前年比	前年比	前年比	前年比	前年比	前年比	前年比	前年比		
24年計		1,952,207	102.8	868,618	101.0	622,863	91.0	245,755	139.9	1,083,589	104.3	846,403	97.4	237,186	139.3
25年計		1,940,628	99.4	861,788	99.2	562,381	90.3	299,407	121.8	1,078,840	99.6	784,874	92.7	293,966	123.9
26年計		2,043,372	105.3	938,770	108.9	595,920	106.0	342,850	114.5	1,104,602	102.4	763,324	97.3	341,278	116.1
27年計		2,035,968	99.6	960,847	102.4	614,163	103.1	346,684	101.1	1,075,121	97.3	726,557	95.2	348,564	102.1
28年計		2,083,220	102.3	985,088	102.5	595,651	97.0	389,437	112.3	1,098,132	102.1	717,472	98.7	380,660	109.2
29年	1月	164,837	108.2	77,385	109.9	45,227	104.6	32,158	118.1	87,452	106.7	57,805	106.5	29,647	107.2
	2月	158,575	112.4	76,829	116.6	52,884	121.0	23,945	107.9	81,746	108.6	58,368	109.2	23,378	107.2
	3月	204,532	115.2	95,671	116.9	58,420	113.0	37,251	123.6	108,861	113.7	73,096	111.6	35,765	118.2
	4月	189,154	110.2	91,363	111.4	56,320	113.5	35,043	108.3	97,791	109.1	64,951	113.8	32,840	100.9
	5月	182,962	110.9	90,071	114.1	53,430	117.8	36,641	109.1	92,891	108.0	59,530	110.8	33,361	103.3
	6月	190,356	108.8	93,492	110.3	56,967	112.3	36,525	107.3	96,864	107.4	62,323	109.7	34,541	103.6
	上半期	1,090,416	111.0	524,811	113.1	323,248	113.7	201,563	112.3	565,605	109.0	376,073	110.3	189,532	106.5
	7月	194,530	108.3	93,499	109.8	54,631	111.2	38,868	107.8	101,031	107.0	65,162	110.4	35,869	101.3
	8月	187,027	108.4	90,536	111.1	53,379	117.0	37,157	103.5	96,491	106.1	61,873	109.6	34,618	100.3
	9月	194,475	106.5	96,112	110.7	61,565	119.3	34,547	98.1	98,363	102.7	66,634	107.4	31,729	94.0
	10月	195,041	101.3	94,695	104.4	60,032	108.1	34,663	98.6	100,346	98.6	68,493	101.0	31,853	93.7
	11月	201,781	109.4	96,713	111.3	60,239	113.0	36,474	108.5	105,068	107.7	71,657	110.2	33,411	102.7
	12月	199,629	105.7	96,830	107.5	62,797	111.9	34,033	100.2	102,799	104.1	71,140	107.4	31,659	97.4
下半期	1,172,483	106.5	568,385	109.0	352,643	113.3	215,742	102.8	604,098	104.3	404,959	107.5	199,139	98.2	
29年計		2,262,899	108.6	1,093,196	111.0	675,891	113.5	417,305	107.2	1,169,703	106.5	781,032	108.9	388,671	102.1
30年	1月	175,116	106.2	84,474	109.2	54,145	119.7	30,329	94.3	90,642	103.6	63,606	110.0	27,036	91.2
	2月	167,480	105.6	83,338	108.5	57,511	108.7	25,827	107.9	84,142	102.9	60,427	103.5	23,715	101.4
	3月	204,546	100.0	100,738	105.3	68,275	116.9	32,463	87.1	103,808	95.4	73,589	100.7	30,219	84.5
	4月	199,164	105.3	99,522	108.9	64,941	115.3	34,581	98.7	99,642	101.9	67,265	103.6	32,377	98.6
	5月	193,968	106.0	98,608	109.5	63,181	118.3	35,427	96.7	95,360	102.7	63,142	106.1	32,218	96.6
	6月	178,607	93.8	92,752	99.2	65,519	115.0	27,233	74.6	85,855	88.6	60,858	97.6	24,997	72.4
	上半期	1,118,881	102.6	559,432	106.6	373,572	115.6	185,860	92.2	559,449	98.9	388,887	103.4	170,562	90.0

## 羽田空港

		総取扱量		積込量		輸出量		仮陸揚量		取卸量		輸入量		仮陸揚量	
		前年比	前年比	前年比	前年比	前年比	前年比	前年比	前年比	前年比	前年比	前年比	前年比		
24年計		145,259	107.0	62,897	103.9	45,141	92.8	17,756	149.8	82,362	109.5	61,167	100.7	21,195	146.6
25年計		154,903	106.6	63,756	101.4	41,346	91.6	22,410	126.2	91,147	110.7	65,370	106.9	25,777	121.6
26年計		276,738	178.7	124,197	194.8	74,075	179.2	50,122	223.7	152,541	167.4	110,606	169.2	41,935	162.7
27年計		349,087	126.1	162,089	130.5	97,607	131.8	64,482	128.7	186,998	122.6	128,168	115.9	58,830	140.3
28年計		437,554	125.3	198,959	122.7	111,415	114.1	87,544	135.8	238,595	127.6	143,252	111.8	95,343	162.1
29年	1月	41,069	142.7	18,627	141.6	9,363	127.1	9,264	160.1	22,442	143.6	12,358	128.0	10,084	168.8
	2月	37,290	137.5	18,166	141.7	11,642	147.9	6,524	131.7	19,124	133.9	12,322	123.2	6,802	158.6
	3月	49,324	148.4	22,008	145.0	12,340	134.9	9,668	160.3	27,316	151.3	16,664	140.2	10,652	172.8
	4月	47,711	139.6	21,868	139.2	12,471	135.8	9,397	144.0	25,843	139.9	15,354	138.9	10,489	141.5
	5月	47,432	141.2	21,810	140.1	11,869	136.3	9,941	144.8	25,622	142.2	14,744	140.8	10,878	144.2
	6月	47,104	133.1	22,127	131.6	12,718	132.9	9,409	129.9	24,977	134.5	14,486	137.2	10,491	131.0
	上半期	269,930	140.4	124,606	139.6	70,403	135.8	54,203	144.9	145,324	141.1	85,928	135.1	59,396	150.8
	7月	48,300	133.3	22,171	133.9	12,088	135.5	10,083	132.1	26,129	132.8	15,006	137.3	11,123	127.1
	8月	47,089	132.5	21,557	134.7	11,782	145.8	9,775	123.3	25,532	130.8	14,622	135.2	10,910	125.4
	9月	50,774	133.5	23,594	139.4	14,474	153.1	9,120	122.1	27,180	128.7	16,323	131.5	10,857	124.8
	10月	52,118	119.0	23,228	123.9	13,778	132.2	9,450	113.5	28,890	115.4	17,886	116.3	11,004	113.9
	11月	53,919	118.2	23,968	117.1	14,451	134.7	9,517	97.8	29,951	119.1	18,581	120.8	11,370	116.4
	12月	51,858	112.5	23,892	113.7	14,823	123.8	9,069	100.2	27,966	111.6	17,131	116.5	10,835	104.6
下半期	304,058	124.0	138,410	126.2	81,396	136.6	57,014	113.7	165,648	122.2	99,549	125.0	66,099	118.1	
29年計		573,988	131.2	263,016	132.2	151,799	136.2	111,217	127.0	310,972	130.3	185,477	129.5	125,495	131.6
30年	1月	45,357	110.4	21,071	113.1	12,990	138.7	8,081	87.2	24,286	108.2	14,439	116.8	9,847	97.6
	2月	43,004	115.3	21,645	119.2	15,232	130.8	6,413	98.3	21,359	111.7	13,698	111.2	7,661	112.6
	3月	51,314	104.0	25,045	113.8	17,279	140.0	7,766	80.3	26,269	96.2	16,129	96.8	10,140	95.2
	4月	49,887	104.6	24,015	109.8	15,411	123.6	8,604	91.6	25,872	100.1	15,290	99.6	10,582	100.9
	5月	47,681	100.5	22,752	104.3	13,873	116.9	8,879	89.3	24,929	97.3	14,248	96.6	10,681	98.2
	6月	50,997	108.3	24,609	111.2	15,941	125.3	8,668	92.1	26,388	105.6	15,809	109.1	10,579	100.8
	上半期	288,240	106.8	139,137	111.7	90,726	128.9	48,411	89.3	149,103	102.6	89,613	104.3	59,490	100.2