



# “成田空港・羽田空港” 12月分及び28年分の貨物取扱量（速報）

**12月分総取扱量 成田空港18万9千トン、羽田空港4万6千トン**  
**28年分総取扱量 成田空港208万3千トン、羽田空港43万8千トン**

両空港を合わせた総取扱量は 12月分 23万4915トン、対前年同月比19.5%増で9ヵ月連続のプラス  
 28年分 252万774トン、対前年比5.7%増で3年連続のプラス

## 【12月分】

### → 成田 →→→

- 総取扱量は18万8830トン、対前年同月比14.1%増で9ヵ月連続のプラス
- 積込量は9万977トン、対前年同月比17.0%増で9ヵ月連続のプラス
- 取卸量は9万8733トン、対前年同月比11.6%増で8ヵ月連続のプラス

### → 羽田 →→→

- 総取扱量は4万6085トン、対前年同月比48.5%増で10ヵ月連続のプラスで過去最大
- 積込量は2万1018トン、対前年同月比54.8%増で10ヵ月連続のプラスで過去最大
- 取卸量は2万5067トン、対前年同月比43.6%増で34ヵ月連続のプラス

## 【28年分】

### → 成田 →→→

- 総取扱量は208万3220トン、対前年比2.3%増で2年ぶりのプラス
- 積込量は98万5088トン、対前年比2.5%増で3年連続のプラス
- 取卸量は109万8132トン、対前年比2.1%増で2年ぶりのプラス

### → 羽田 →→→

- 総取扱量は43万7554トン、対前年比25.3%増で6年連続のプラスで過去最大
- 積込量は19万8959トン、対前年比22.7%増で6年連続のプラスで過去最大
- 取卸量は23万8595トン、対前年比27.6%増で6年連続のプラスで過去最大

（単位：トン、％）

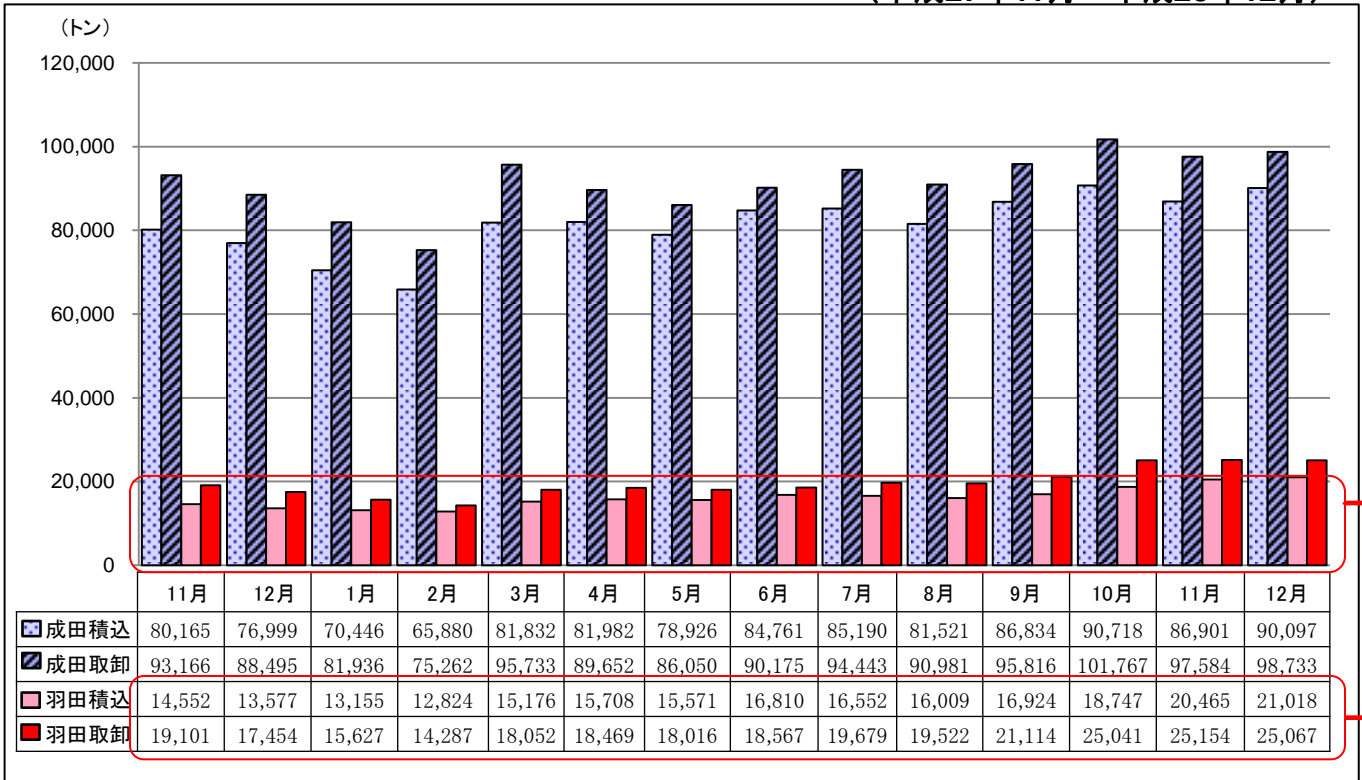
12月分	総取扱量		積込量				取卸量							
	前年比	前年比	前年比	前年比	前年比	前年比	前年比	前年比	前年比					
成田	188,830	114.1	90,097	117.0	56,135	116.6	33,962	117.6	98,733	111.6	66,221	110.6	32,512	113.6
羽田	46,085	148.5	21,018	154.8	11,970	151.6	9,048	159.3	25,067	143.6	14,707	126.6	10,360	177.5
合計	234,915	119.5	111,115	122.7	68,105	121.6	43,010	124.5	123,800	116.8	80,928	113.2	42,872	124.4

28年分	総取扱量		積込量				取卸量							
	前年比	前年比	前年比	前年比	前年比	前年比	前年比	前年比	前年比					
成田	2,083,220	102.3	985,088	102.5	595,651	97.0	389,437	112.3	1,098,132	102.1	717,472	98.7	380,660	109.2
羽田	437,554	125.3	198,959	122.7	111,415	114.1	87,544	135.8	238,595	127.6	143,252	111.8	95,343	162.1
合計	2,520,774	105.7	1,184,047	105.4	707,066	99.3	476,981	116.0	1,336,727	105.9	860,724	100.7	476,003	116.8

※羽田については羽田再国際化以降についてコメント ※推移等、詳細は「別添資料」参照

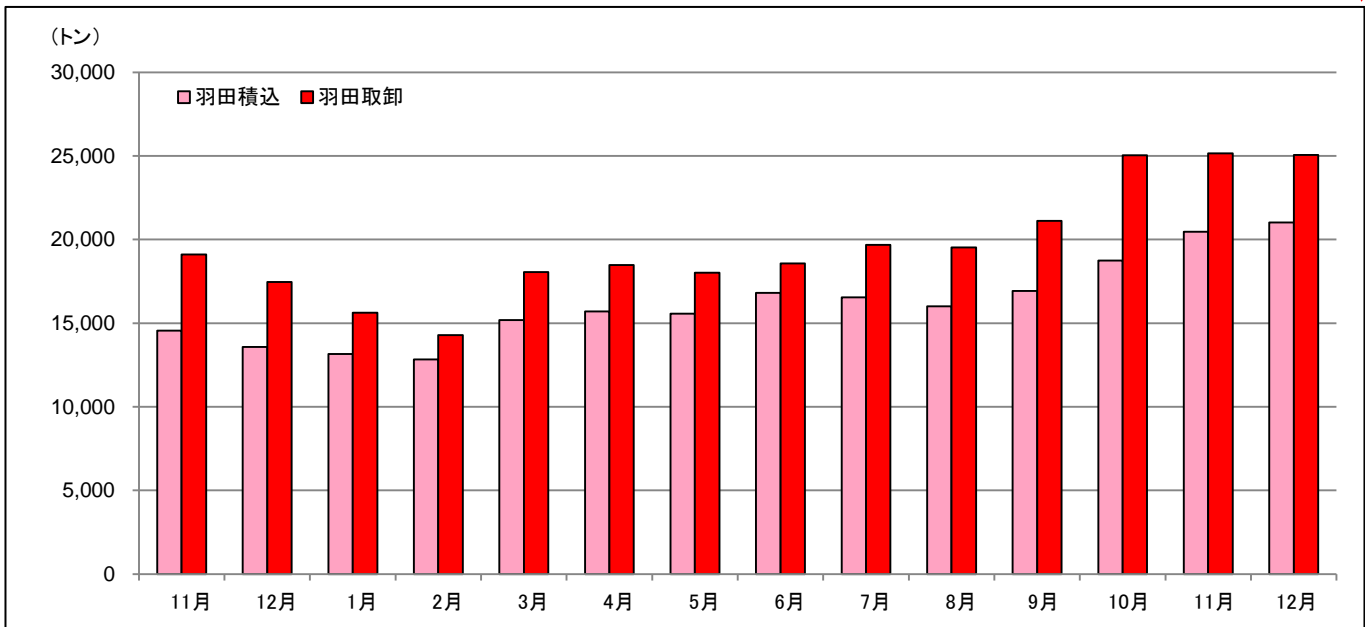
【成田空港・羽田空港における積卸量の推移】

(平成27年11月～平成28年12月)



【羽田空港における積卸量の推移(拡大版)】

(平成27年11月～平成28年12月)



## 成田空港・羽田空港の貨物取扱量の推移 (単位: トン、%)

## 成田空港

	総取扱量		積込量				取卸量								
	前年比	前年比	前年比	前年比	前年比	前年比	前年比	前年比	前年比	前年比	前年比				
22年計	2,125,730	117.4	1,001,742	120.8	773,809	131.8	227,933	94.1	1,123,988	114.6	906,771	121.2	217,217	93.2	
23年計	1,898,885	89.3	860,038	85.9	684,319	88.4	175,719	77.1	1,038,847	92.4	868,562	95.8	170,285	78.4	
24年計	1,952,207	102.8	868,618	101.0	622,863	91.0	245,755	139.9	1,083,589	104.3	846,403	97.4	237,186	139.3	
25年計	1,940,628	99.4	861,788	99.2	562,381	90.3	299,407	121.8	1,078,840	99.6	784,874	92.7	293,966	123.9	
26年計	2,043,372	105.3	938,770	108.9	595,920	106.0	342,850	114.5	1,104,602	102.4	763,324	97.3	341,278	116.1	
27年	1月	158,199	101.5	73,258	109.1	47,621	114.2	25,637	100.7	84,941	95.8	58,701	93.3	26,240	102.0
	2月	168,388	115.7	83,583	127.9	60,444	130.0	23,139	122.6	84,805	105.8	61,271	99.2	23,534	128.3
	3月	199,080	104.0	97,964	120.6	71,063	134.5	26,901	94.7	101,116	91.7	73,749	90.4	27,367	95.6
	4月	169,690	100.8	78,633	101.7	50,181	103.9	28,452	98.0	91,057	100.0	61,932	99.8	29,125	100.4
	5月	161,194	97.8	75,852	99.2	46,643	100.1	29,209	97.9	85,342	96.6	55,157	95.4	30,185	98.8
	6月	162,830	95.3	78,705	97.4	49,422	100.5	29,283	92.6	84,125	93.4	55,054	93.7	29,071	92.8
	上半期	1,019,381	102.3	487,995	108.9	325,374	114.1	162,621	99.6	531,386	96.9	365,864	95.0	165,522	101.2
	7月	170,910	99.0	80,131	98.4	48,599	96.9	31,532	100.9	90,779	99.5	58,957	97.7	31,822	102.9
	8月	165,593	97.5	76,579	96.1	45,050	91.7	31,529	103.2	89,014	98.6	57,694	96.6	31,320	102.6
	9月	168,007	97.8	77,522	95.3	47,468	91.0	30,054	103.2	90,485	100.0	60,788	97.8	29,697	104.9
	10月	173,252	96.9	81,456	97.4	51,789	95.0	29,667	102.0	91,796	96.4	61,606	93.4	30,190	103.2
	11月	173,331	95.5	80,165	96.1	47,753	91.2	32,412	104.3	93,166	94.9	61,783	92.1	31,383	101.0
	12月	165,994	96.3	76,999	95.0	48,130	91.7	28,869	101.1	88,495	97.5	59,865	94.9	28,630	103.6
	下半期	1,016,587	97.1	472,852	96.4	288,789	92.9	184,063	102.5	543,735	97.8	360,693	95.3	183,042	103.0
27年計	2,035,968	99.6	960,847	102.4	614,163	103.1	346,684	101.1	1,075,121	97.3	726,557	95.2	348,564	102.1	
28年	1月	152,382	96.3	70,446	96.2	43,224	90.8	27,222	106.2	81,936	96.5	54,285	92.5	27,651	105.4
	2月	141,142	83.8	65,880	78.8	43,697	72.3	22,183	95.9	75,262	88.7	53,458	87.2	21,804	92.6
	3月	177,565	89.2	81,832	83.5	51,697	72.7	30,135	112.0	95,733	94.7	65,478	88.8	30,255	110.6
	4月	171,634	101.1	81,982	104.3	49,626	98.9	32,356	113.7	89,652	98.5	57,098	92.2	32,554	111.8
	5月	164,976	102.3	78,926	104.1	45,350	97.2	33,576	115.0	86,050	100.8	53,746	97.4	32,304	107.0
	6月	174,936	107.4	84,761	107.7	50,706	102.6	34,055	116.3	90,175	107.2	56,829	103.2	33,346	114.7
	上半期	982,635	96.4	463,827	95.0	284,300	87.4	179,527	110.4	518,808	97.6	340,894	93.2	177,914	107.5
	7月	179,633	105.1	85,190	106.3	49,142	101.1	36,048	114.3	94,443	104.0	59,024	100.1	35,419	111.3
	8月	172,502	104.2	81,521	106.5	45,615	101.3	35,906	113.9	90,981	102.2	56,456	97.9	34,525	110.2
	9月	182,650	108.7	86,834	112.0	51,613	108.7	35,221	117.2	95,816	105.9	62,053	102.1	33,763	113.7
	10月	192,485	111.1	90,718	111.4	55,559	107.3	35,159	118.5	101,767	110.9	67,783	110.0	33,984	112.6
	11月	184,485	106.4	86,901	108.4	53,287	111.6	33,614	103.7	97,584	104.7	65,041	105.3	32,543	103.7
12月	188,830	114.1	90,097	117.0	56,135	116.6	33,962	117.6	98,733	111.6	66,221	110.6	32,512	113.6	
下半期	1,100,585	108.3	521,261	110.2	311,351	107.8	209,910	114.0	579,324	106.5	376,578	104.4	202,746	110.8	
28年計	2,083,220	102.3	985,088	102.5	595,651	97.0	389,437	112.3	1,098,132	102.1	717,472	98.7	380,660	109.2	

## 羽田空港

	総取扱量		積込量				取卸量								
	前年比	前年比	前年比	前年比	前年比	前年比	前年比	前年比	前年比	前年比	前年比				
22年計	52,143	337.3	18,573	391.3	-	-	-	-	33,570	313.3	-	-	-		
23年計	135,742	260.3	60,519	325.8	48,663	-	11,856	-	75,223	224.1	60,769	-	14,454	-	
24年計	145,259	107.0	62,897	103.9	45,141	92.8	17,756	149.8	82,362	109.5	61,167	100.7	21,195	146.6	
25年計	154,903	106.6	63,756	101.4	41,346	91.6	22,410	126.2	91,147	110.7	65,370	106.9	25,777	121.6	
26年計	276,738	178.7	124,197	194.8	74,075	179.2	50,122	223.7	152,541	167.4	110,606	169.2	41,935	162.7	
27年	1月	26,475	219.9	12,533	265.2	7,551	256.0	4,982	280.7	13,942	190.7	9,657	186.0	4,285	202.1
	2月	29,248	262.8	14,971	317.5	10,577	303.7	4,394	356.7	14,277	222.5	10,462	189.4	3,815	427.7
	3月	30,480	187.9	14,367	234.2	9,540	244.0	4,827	216.9	16,113	159.7	11,822	148.4	4,291	201.9
	4月	27,638	113.8	12,486	112.3	7,513	114.5	4,973	109.0	15,152	115.2	10,557	107.2	4,595	138.8
	5月	27,413	114.1	12,676	117.4	7,369	120.3	5,307	113.5	14,737	111.3	10,171	106.2	4,566	124.7
	6月	27,167	113.8	12,805	114.9	7,432	113.8	5,373	116.5	14,362	112.7	9,692	106.3	4,670	128.9
	上半期	168,421	150.9	79,838	164.2	49,982	169.1	29,856	156.5	88,583	140.7	62,361	132.1	26,222	166.7
	7月	28,198	110.6	13,090	110.1	7,716	112.4	5,374	107.0	15,108	111.1	9,965	104.1	5,143	127.5
	8月	27,415	107.5	12,999	110.9	7,515	111.3	5,484	110.4	14,416	104.6	9,460	98.4	4,956	118.9
	9月	29,216	113.0	13,763	113.8	8,066	112.5	5,697	115.8	15,453	112.2	10,400	107.6	5,053	122.9
	10月	31,153	106.2	14,270	108.2	8,330	106.5	5,940	110.6	16,883	104.6	11,370	100.0	5,513	115.5
	11月	33,653	107.9	14,552	105.6	8,102	101.0	6,450	112.0	19,101	109.8	12,993	103.3	6,108	126.5
	12月	31,031	111.7	13,577	105.3	7,896	100.0	5,681	113.5	17,454	117.2	11,619	109.6	5,835	136.0
	下半期	180,666	109.4	82,251	108.9	47,625	107.0	34,626	111.5	98,415	109.8	65,807	103.8	32,608	124.4
27年計	349,087	126.1	162,089	130.5	97,607	131.8	64,482	128.7	186,998	122.6	128,168	115.9	58,830	140.3	
28年	1月	28,782	108.7	13,155	105.0	7,367	97.6	5,788	116.2	15,627	112.1	9,654	100.0	5,973	139.4
	2月	27,111	92.7	12,852	85.7	7,870	74.4	4,954	112.7	14,287	100.1	9,999	95.6	4,288	112.4
	3月	33,228	109.0	15,176	105.6	9,145	95.9	6,031	124.9	18,052	112.0	11,886	100.5	6,166	143.7
	4月	34,177	123.7	15,708	125.8	9,181	122.2	6,527	131.2	18,469	121.9	11,055	104.7	7,414	161.3
	5月	33,587	122.5	15,571	122.8	8,707	118.2	6,864	129.3	18,016	122.3	10,474	103.0	7,542	165.2
	6月	35,377	130.2	16,810	131.3	9,569	128.8	7,241	134.8	18,567	129.3	10,556	108.9	8,011	171.5
	上半期	192,262	114.2	89,244	111.8	51,839	103.7	37,405	125.3	103,018	116.3	63,624	102.0	39,394	150.2
	7月	36,231	128.5	16,552	126.4	8,920	115.6	7,632	142.0	19,679	130.3	10,929	109.7	8,750	170.1
	8月	35,531	129.6	16,009	123.2	8,083	107.6	7,926	144.5	19,522	135.4	10,819	114.4	8,703	175.6
	9月	38,038	130.2	16,924	123.0	9,455	117.2	7,469	131.1	21,114	136.6	12,412	119.3	8,702	172.2
	10月	43,788	140.6	18,747	131.4	10,419	125.1	8,328	140.2	25,041	148.3	15,379	135.3	9,662	175.3
	11月	45,619	135.6	20,465	140.6	10,729	132.4	9,736	150.9	25,154	131.7	15,382	118.4	9,772	160.0
	12月	46,085	148.5	21,018											