



“成田空港・羽田空港” 11月分の貨物取扱量（速報）

総取扱量 成田空港18万4千トン、羽田空港4万6千トン

両空港を合わせた総取扱量は23万104トン、対前年同月比11.2%増で8ヵ月連続のプラス

→ 成 田 →→→

- 総取扱量は18万4485トン、対前年同月比6.4%増で8ヵ月連続のプラス
- 積込量は8万6901トン、対前年同月比8.4%増で8ヵ月連続のプラス
- 取卸量は9万7584トン、対前年同月比4.7%増で7ヵ月連続のプラス

→ 羽 田 →→→

- 総取扱量は4万5619トン、対前年同月比35.6%増で9ヵ月連続のプラスで過去最大
- 積込量は2万465トン、対前年同月比40.6%増で9ヵ月連続のプラスで過去最大
- 取卸量は2万5154トン、対前年同月比31.7%増で33ヵ月連続のプラスで過去最大

（単位：トン、%）

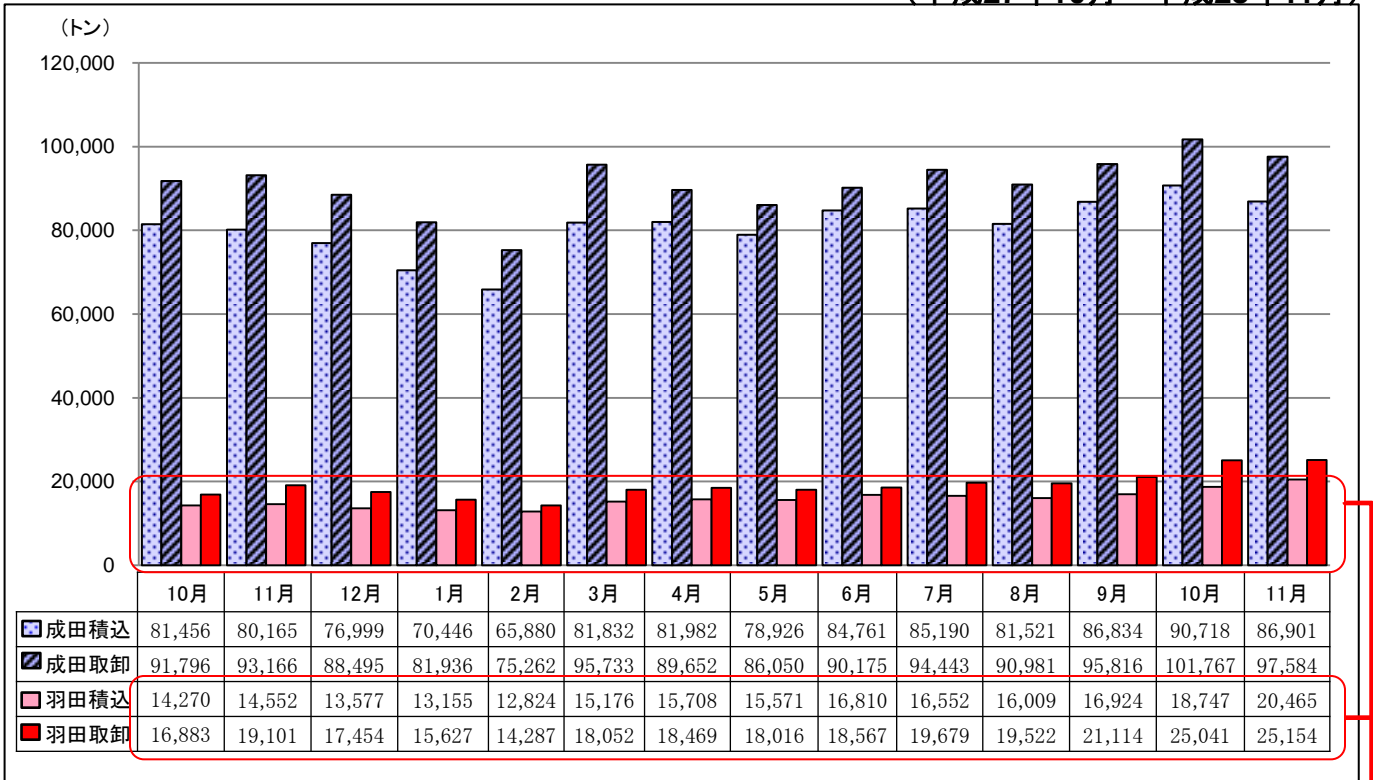
	総取扱量		積込量				取卸量				輸入量		仮陸揚量	
		前年比		前年比	輸出量	前年比	仮陸揚量	前年比		前年比		前年比		前年比
成田	184,485	106.4	86,901	108.4	53,287	111.6	33,614	103.7	97,584	104.7	65,041	105.3	32,543	103.7
羽田	45,619	135.6	20,465	140.6	10,729	132.4	9,736	150.9	25,154	131.7	15,382	118.4	9,772	160.0
合計	230,104	111.2	107,366	113.4	64,016	114.6	43,350	111.5	122,738	109.3	80,423	107.6	42,315	112.9

※羽田については羽田再国際化以降についてコメント ※推移等、詳細は「別添資料」参照

1. 本資料を他に転載するときは、東京税関の速報資料による旨を注記してください。
2. 本資料の問い合わせは、東京税関調査部調査統計課（TEL03-3599-6385）まで。

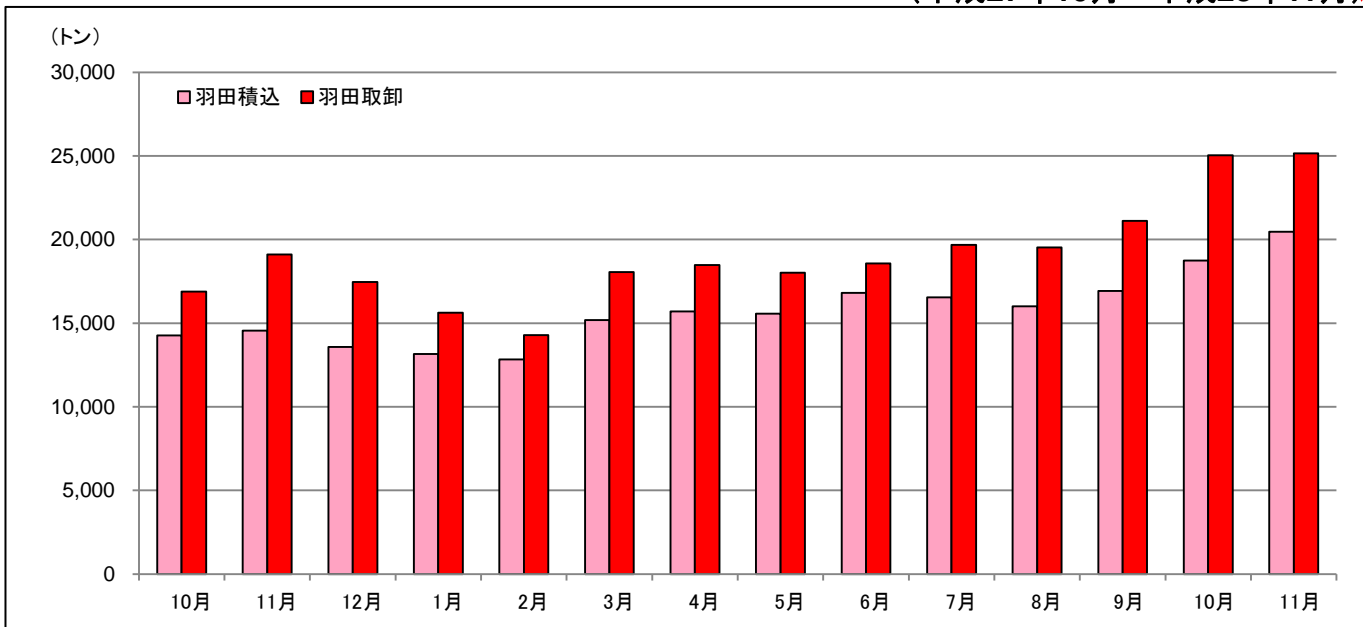
【成田空港・羽田空港における積卸量の推移】

(平成27年10月～平成28年11月)



【羽田空港における積卸量の推移(拡大版)】

(平成27年10月～平成28年11月)



成田空港・羽田空港の貨物取扱量の推移 (単位：トン、%)

成田空港

Table showing cargo handling volume trends for Narita Airport from 2022 to 2028. Columns include Total Volume, Accumulation, Output, Airside Volume, and Receipt Volume (Input/Output), with sub-columns for year-over-year percentages.

羽田空港

Table showing cargo handling volume trends for Haneda Airport from 2022 to 2028. Columns include Total Volume, Accumulation, Output, Airside Volume, and Receipt Volume (Input/Output), with sub-columns for year-over-year percentages.