



“成田空港・羽田空港” 8月分の貨物取扱量（速報）

総取扱量 成田空港17万3千トン、羽田空港3万6千トン

両空港を合わせた総取扱量は20万8033トン、対前年同月比7.8%増で5ヵ月連続のプラス

→ 成 田 →→→

- 総取扱量は17万2502トン、対前年同月比4.2%増で5ヵ月連続のプラス
- 積込量は8万1521トン、対前年同月比6.5%増で5ヵ月連続のプラス
- 取卸量は9万981トン、対前年同月比2.2%増で4ヵ月連続のプラス

→ 羽 田 →→→

- 総取扱量は3万5531トン、対前年同月比29.6%増で6ヵ月連続のプラス
- 積込量は1万6009トン、対前年同月比23.2%増で6ヵ月連続のプラス
- 取卸量は1万9522トン、対前年同月比35.4%増で30ヵ月連続のプラス

（単位：トン、%）

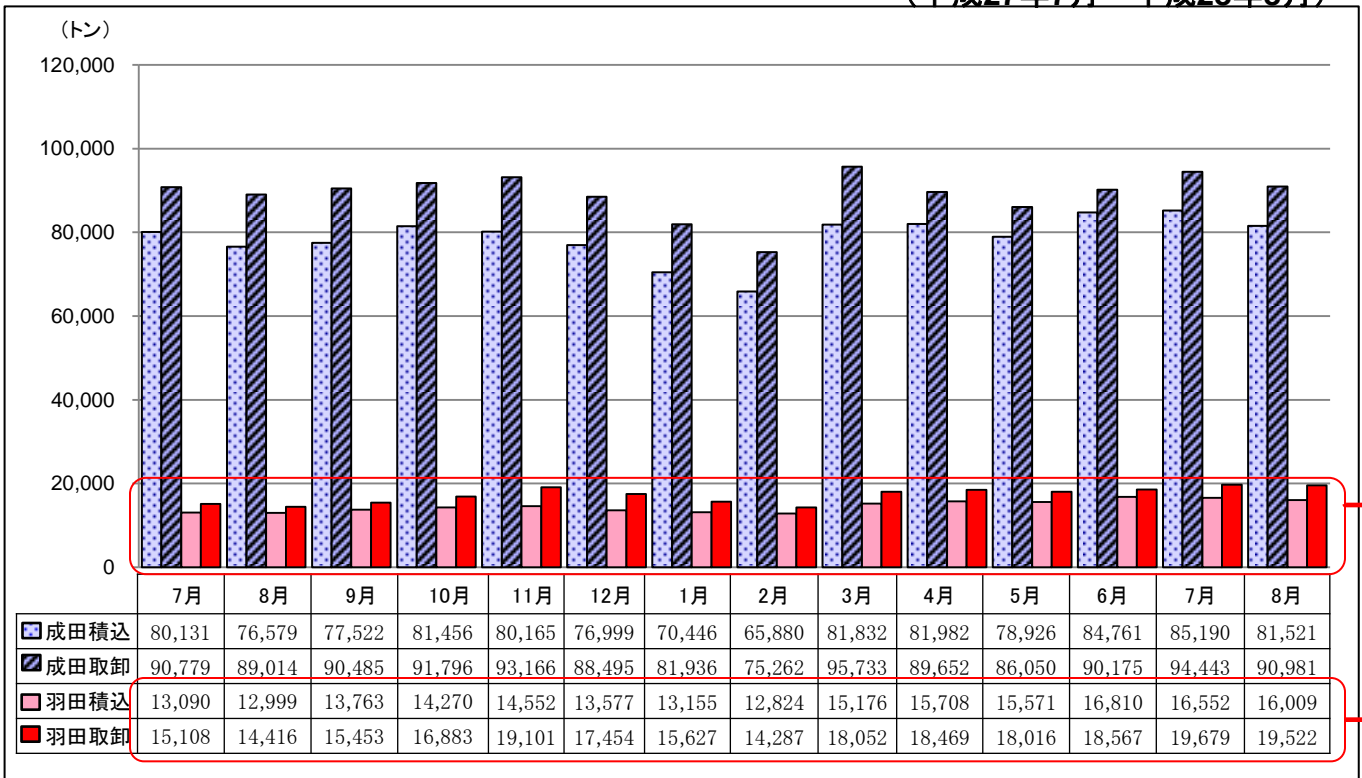
	総取扱量		積込量				取卸量							
		前年比	積込量		輸出量		仮陸揚量		取卸量		輸入量		仮陸揚量	
				前年比		前年比		前年比		前年比		前年比		前年比
成田	172,502	104.2	81,521	106.5	45,615	101.3	35,906	113.9	90,981	102.2	56,456	97.9	34,525	110.2
羽田	35,531	129.6	16,009	123.2	8,083	107.6	7,926	144.5	19,522	135.4	10,819	114.4	8,703	175.6
合計	208,033	107.8	97,530	108.9	53,698	102.2	43,832	118.4	110,503	106.8	67,275	100.2	43,228	119.2

※羽田については羽田再国際化以降についてコメント ※推移等、詳細は「別添資料」参照

1. 本資料を他に転載するときは、東京税関の速報資料による旨を注記してください。
2. 本資料の問い合わせは、東京税関調査部調査統計課（TEL03-3599-6385）まで。

【成田空港・羽田空港における積卸量の推移】

(平成27年7月～平成28年8月)



【羽田空港における積卸量の推移(拡大版)】

(平成27年7月～平成28年8月)

