



“ 成田空港・羽田空港 ”

6月分及び28年上半期分の貨物取扱量（速報）

6月分総取扱量 成田空港17万5千トン、羽田空港3万5千トン
上半期総取扱量 成田空港 98万3千トン、羽田空港19万2千トン

両空港を合わせた総取扱量は 6月分 21万313トン、対前年同月比10.7%増で3ヵ月連続のプラス
 上半期分 117万4897トン、対前年同期比1.1%減で2期連続のマイナス

【6月分】

→ 成田 →→→

- 総取扱量は17万4936トン、対前年同月比7.4%増で3ヵ月連続のプラス
- 積込量は8万4761トン、対前年同月比7.7%増で3ヵ月連続のプラス
- 取卸量は9万175トン、対前年同月比7.2%増で2ヵ月連続のプラス

→ 羽田 →→→

- 総取扱量は3万5377トン、対前年同月比30.2%増で4ヵ月連続のプラスで過去最大
- 積込量は1万6810トン、対前年同月比31.3%増で4ヵ月連続のプラスで過去最大
- 取卸量は1万8567トン、対前年同月比29.3%増で28ヵ月連続のプラス

【上半期分】

→ 成田 →→→

- 総取扱量は98万2635トン、対前年同期比3.6%減で2期連続のマイナス
- 積込量は46万3827トン、対前年同期比5.0%減で2期連続のマイナス
- 取卸量は51万8808トン、対前年同期比2.4%減で4期連続のマイナス

→ 羽田 →→→

- 総取扱量は19万2262トン、対前年同期比14.2%増で11期連続のプラスで過去最大
- 積込量は8万9244トン、対前年同期比11.8%増で8期連続のプラスで過去最大
- 取卸量は10万3018トン、対前年同期比16.3%増で11期連続のプラスで過去最大

（単位：トン、%）

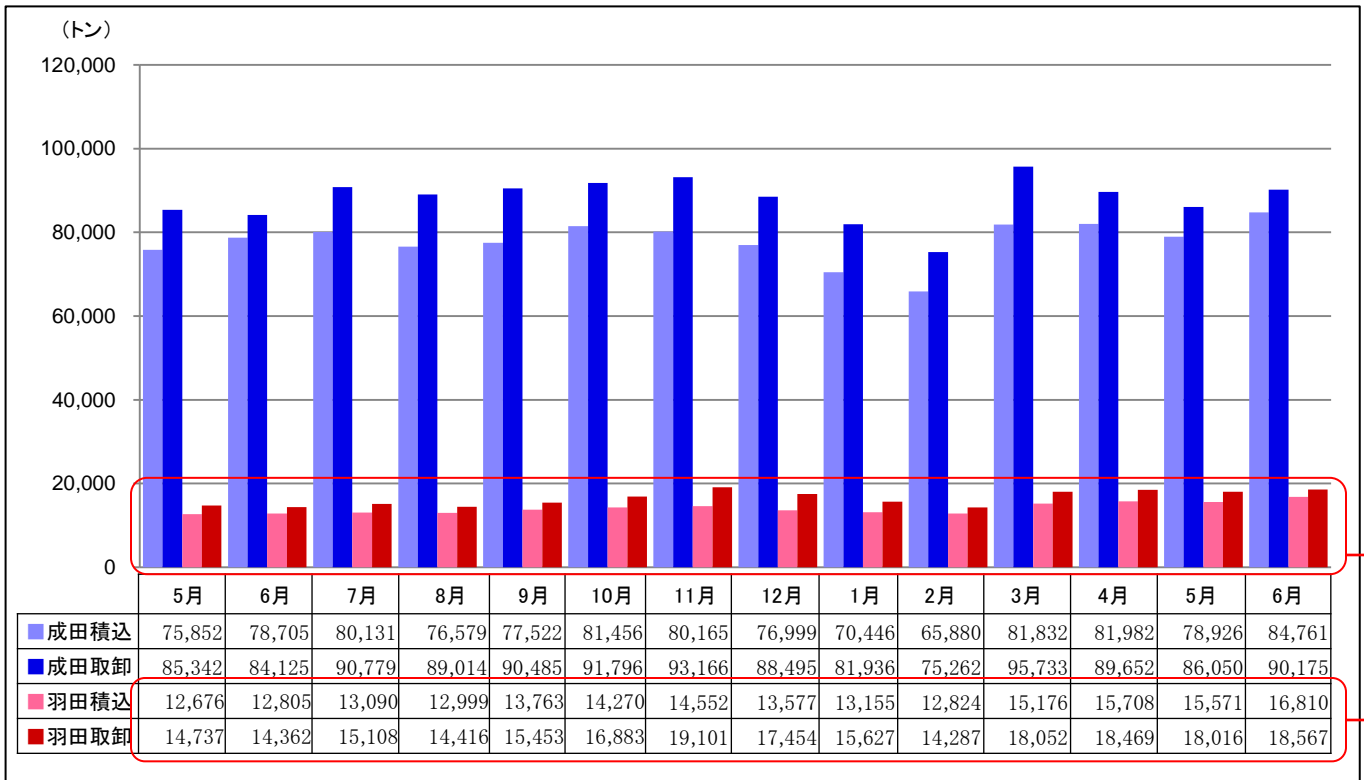
6月分	総取扱量		積込量				取卸量		輸入量		仮陸揚量			
	前年比	前年比	前年比	前年比	前年比	前年比	前年比	前年比	前年比	前年比	前年比			
成田	174,936	107.4	84,761	107.7	50,706	102.6	34,055	116.3	90,175	107.2	56,829	103.2	33,346	114.7
羽田	35,377	130.2	16,810	131.3	9,569	128.8	7,241	134.8	18,567	129.3	10,556	108.9	8,011	171.5
合計	210,313	110.7	101,571	111.0	60,275	106.0	41,296	119.2	108,742	110.4	67,385	104.1	41,357	122.6

上半期分	総取扱量		積込量				取卸量		輸入量		仮陸揚量			
	前年比	前年比	前年比	前年比	前年比	前年比	前年比	前年比	前年比	前年比	前年比			
成田	982,635	96.4	463,827	95.0	284,300	87.4	179,527	110.4	518,808	97.6	340,894	93.2	177,914	107.5
羽田	192,262	114.2	89,244	111.8	51,839	103.7	37,405	125.3	103,018	116.3	63,624	102.0	39,394	150.2
合計	1,174,897	98.9	553,071	97.4	336,139	89.6	216,932	112.7	621,826	100.3	404,518	94.5	217,308	113.3

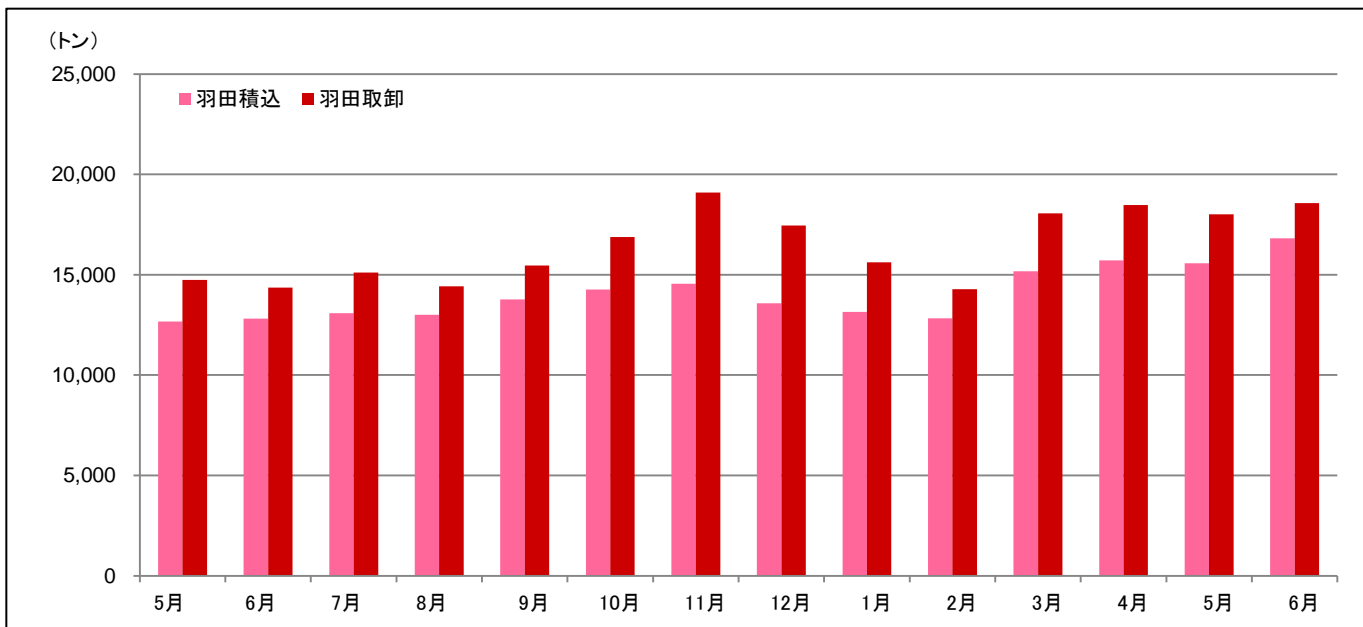
※羽田については羽田再国際化以降についてコメント ※推移等、詳細は「別添資料」参照

1. 本資料を他に転載するときは、東京税関の速報資料による旨を注記してください。
2. 本資料の問い合わせは、東京税関調査部調査統計課（TEL03-3599-6385）まで。

【成田空港・羽田空港における積卸量の推移(平成27年5月～平成28年6月)】



→ 羽田空港の積卸量



成田空港・羽田空港の貨物取扱量の推移 (単位: トン、%)

成田空港

	総取扱量		積込量		輸出量		仮陸揚量		取卸量		輸入量		仮陸揚量		
		前年比		前年比		前年比		前年比		前年比		前年比		前年比	
22年計	2,125,730	117.4	1,001,742	120.8	773,809	131.8	227,933	94.1	1,123,988	114.6	906,771	121.2	217,217	93.2	
23年計	1,898,885	89.3	860,038	85.9	684,319	88.4	175,719	77.1	1,038,847	92.4	868,562	95.8	170,285	78.4	
24年計	1,952,207	102.8	868,618	101.0	622,863	91.0	245,755	139.9	1,083,589	104.3	846,403	97.4	237,186	139.3	
25年計	1,940,628	99.4	861,788	99.2	562,381	90.3	299,407	121.8	1,078,840	99.6	784,874	92.7	293,966	123.9	
26年計	2,043,372	105.3	938,770	108.9	595,920	106.0	342,850	114.5	1,104,602	102.4	763,324	97.3	341,278	116.1	
27年	1月	158,199	101.5	73,258	109.1	47,621	114.2	25,637	100.7	84,941	95.8	58,701	93.3	26,240	102.0
	2月	168,388	115.7	83,583	127.9	60,444	130.0	23,139	122.6	84,805	105.8	61,271	99.2	23,534	128.3
	3月	199,080	104.0	97,964	120.6	71,063	134.5	26,901	94.7	101,116	91.7	73,749	90.4	27,367	95.6
	4月	169,690	100.8	78,633	101.7	50,181	103.9	28,452	98.0	91,057	100.0	61,932	99.8	29,125	100.4
	5月	161,194	97.8	75,852	99.2	46,643	100.1	29,209	97.9	85,342	96.6	55,157	95.4	30,185	98.8
	6月	162,830	95.3	78,705	97.4	49,422	100.5	29,283	92.6	84,125	93.4	55,054	93.7	29,071	92.8
	上半期	1,019,381	102.3	487,995	108.9	325,374	114.1	162,621	99.6	531,386	96.9	365,864	95.0	165,522	101.2
	7月	170,910	99.0	80,131	98.4	48,599	96.9	31,532	100.9	90,779	99.5	58,957	97.7	31,822	102.9
	8月	165,593	97.5	76,579	96.1	45,050	91.7	31,529	103.2	89,014	98.6	57,694	96.6	31,320	102.6
	9月	168,007	97.8	77,522	95.3	47,468	91.0	30,054	103.2	90,485	100.0	60,788	97.8	29,697	104.9
	10月	173,252	96.9	81,456	97.4	51,789	95.0	29,667	102.0	91,796	96.4	61,606	93.4	30,190	103.2
	11月	173,331	95.5	80,165	96.1	47,753	91.2	32,412	104.3	93,166	94.9	61,783	92.1	31,383	101.0
	12月	165,494	96.3	76,999	95.0	48,130	91.7	28,869	101.1	88,495	97.5	59,865	94.9	28,630	103.6
下半期	1,016,587	97.1	472,852	96.4	288,789	92.9	184,063	102.5	543,735	97.8	360,693	95.3	183,042	103.0	
27年計	2,035,968	99.6	960,847	102.4	614,163	103.1	346,684	101.1	1,075,121	97.3	726,557	95.2	348,564	102.1	
28年	1月	152,382	96.3	70,446	96.2	43,224	90.8	27,222	106.2	81,936	96.5	54,285	92.5	27,651	105.4
	2月	141,142	83.8	65,880	78.8	43,697	72.3	22,183	95.9	75,262	88.7	53,458	87.2	21,804	92.6
	3月	177,565	89.2	81,832	83.5	51,697	72.7	30,135	112.0	95,733	94.7	65,478	88.8	30,255	110.6
	4月	171,634	101.1	81,982	104.3	49,626	98.9	32,356	113.7	89,652	98.5	57,098	92.2	32,554	111.8
	5月	164,976	102.3	78,926	104.1	45,350	97.2	33,576	115.0	86,050	100.8	53,746	97.4	32,304	107.0
	6月	174,936	107.4	84,761	107.7	50,706	102.6	34,055	116.3	90,175	107.2	56,829	103.2	33,346	114.7
	上半期	982,635	96.4	463,827	95.0	284,300	87.4	179,527	110.4	518,808	97.6	340,894	93.2	177,914	107.5

羽田空港

	総取扱量		積込量		輸出量		仮陸揚量		取卸量		輸入量		仮陸揚量		
		前年比		前年比		前年比		前年比		前年比		前年比		前年比	
22年計	52,143	337.3	18,573	391.3	-	-	-	-	33,570	313.3	-	-	-	-	
23年計	135,742	260.3	60,519	325.8	48,663	-	11,856	-	75,223	224.1	60,769	-	14,454	-	
24年計	145,259	107.0	62,897	103.9	45,141	92.8	17,756	149.8	82,362	109.5	61,167	100.7	21,195	146.6	
25年計	154,903	106.6	63,756	101.4	41,346	91.6	22,410	126.2	91,147	110.7	65,370	106.9	25,777	121.6	
26年計	276,738	178.7	124,197	194.8	74,075	179.2	50,122	223.7	152,541	167.4	110,606	169.2	41,935	162.7	
27年	1月	26,475	219.9	12,533	265.2	7,551	256.0	4,982	280.7	13,942	190.7	9,657	186.0	4,285	202.1
	2月	29,248	262.8	14,971	317.5	10,577	303.7	4,394	356.7	14,277	222.5	10,462	189.4	3,815	427.7
	3月	30,480	187.9	14,367	234.2	9,540	244.0	4,827	216.9	16,113	159.7	11,822	148.4	4,291	201.9
	4月	27,638	113.8	12,486	112.3	7,513	114.5	4,973	109.0	15,152	115.2	10,557	107.2	4,595	138.8
	5月	27,413	114.1	12,676	117.4	7,369	120.3	5,307	113.5	14,737	111.3	10,171	106.2	4,566	124.7
	6月	27,167	113.8	12,805	114.9	7,432	113.8	5,373	116.5	14,362	112.7	9,692	106.3	4,670	128.9
	上半期	168,421	150.9	79,838	164.2	49,982	169.1	29,856	156.5	88,583	140.7	62,361	132.1	26,222	166.7
	7月	28,198	110.6	13,090	110.1	7,716	112.4	5,374	107.0	15,108	111.1	9,965	104.1	5,143	127.5
	8月	27,415	107.5	12,999	110.9	7,515	111.3	5,484	110.4	14,416	104.6	9,460	98.4	4,956	118.9
	9月	29,216	113.0	13,763	113.8	8,066	112.5	5,697	115.8	15,453	112.2	10,400	107.6	5,053	122.9
	10月	31,153	106.2	14,270	108.2	8,330	106.5	5,940	110.6	16,883	104.6	11,370	100.0	5,513	115.5
	11月	33,653	107.9	14,552	105.6	8,102	101.0	6,450	112.0	19,101	109.8	12,993	103.3	6,108	126.5
	12月	31,031	111.7	13,577	105.3	7,896	100.0	5,681	113.5	17,454	117.2	11,619	109.6	5,835	136.0
下半期	180,666	109.4	82,251	108.9	47,625	107.0	34,626	111.5	98,415	109.8	65,807	103.8	32,608	124.4	
27年計	349,087	126.1	162,089	130.5	97,607	131.8	64,482	128.7	186,998	122.6	128,168	115.9	58,830	140.3	
28年	1月	28,782	108.7	13,155	105.0	7,367	97.6	5,788	116.2	15,627	112.1	9,654	100.0	5,973	139.4
	2月	27,111	92.7	12,824	85.7	7,870	74.4	4,954	112.7	14,287	100.1	9,999	95.6	4,288	112.4
	3月	33,228	109.0	15,176	105.6	9,145	95.9	6,031	124.9	18,052	112.0	11,886	100.5	6,166	143.7
	4月	34,177	123.7	15,708	125.8	9,181	122.2	6,527	131.2	18,469	121.9	11,055	104.7	7,414	161.3
	5月	33,587	122.5	15,571	122.8	8,707	118.2	6,864	129.3	18,016	122.3	10,474	103.0	7,542	165.2
	6月	35,377	130.2	16,810	131.3	9,569	128.8	7,241	134.8	18,567	129.3	10,556	108.9	8,011	171.5
	上半期	192,262	114.2	89,244	111.8	51,839	103.7	37,405	125.3	103,018	116.3	63,624	102.0	39,394	150.2