



“成田空港・羽田空港” 2月分の貨物取扱量（速報）

総取扱量 成田空港14万1千トン、羽田空港2万7千トン

両空港を合わせた総取扱量は16万8253トン、対前年同月比14.9%減で7カ月連続のマイナス

→ 成 田 →→→

- 総取扱量は14万1142トン、対前年同月比16.2%減で10カ月連続のマイナス
- 積込量は6万5880トン、対前年同月比21.2%減で10カ月連続のマイナス
- 取卸量は7万5262トン、対前年同月比11.3%減で5カ月連続のマイナス

→ 羽 田 →→→

- 総取扱量は2万7111トン、対前年同月比7.3%減で24カ月ぶりのマイナス
- 積込量は1万2824トン、対前年同月比14.3%減で24カ月ぶりのマイナス
- 取卸量は1万4287トン、対前年同月比0.1%増で24カ月連続のプラス

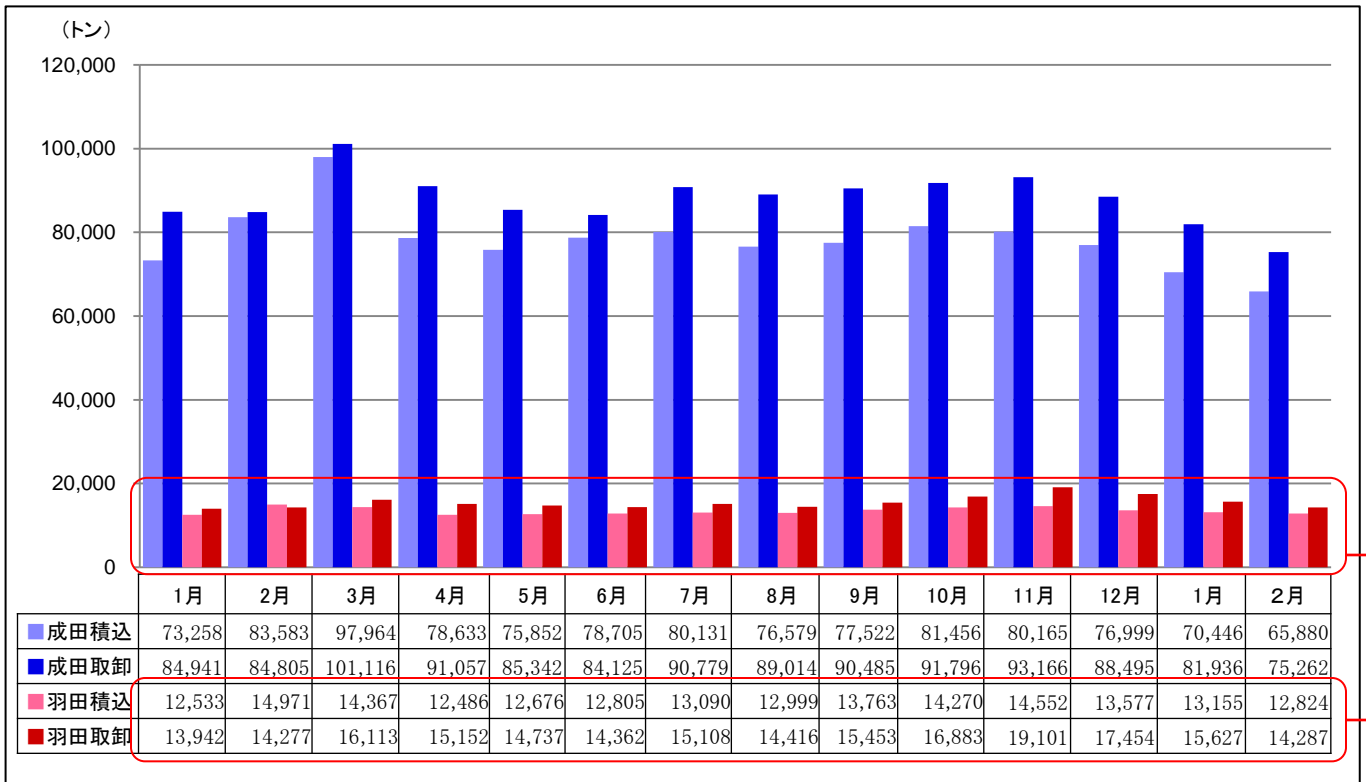
（単位：トン、%）

	総取扱量		積込量				取卸量							
	前年比	前年比	前年比	輸出量	前年比	仮陸揚量	前年比	前年比	輸入量	前年比	仮陸揚量	前年比		
成田	141,142	83.8	65,880	78.8	43,697	72.3	22,183	95.9	75,262	88.7	53,458	87.2	21,804	92.6
羽田	27,111	92.7	12,824	85.7	7,870	74.4	4,954	112.7	14,287	100.1	9,999	95.6	4,288	112.4
合計	168,253	85.1	78,704	79.9	51,567	72.6	27,137	98.6	89,549	90.4	63,457	88.5	26,092	95.4

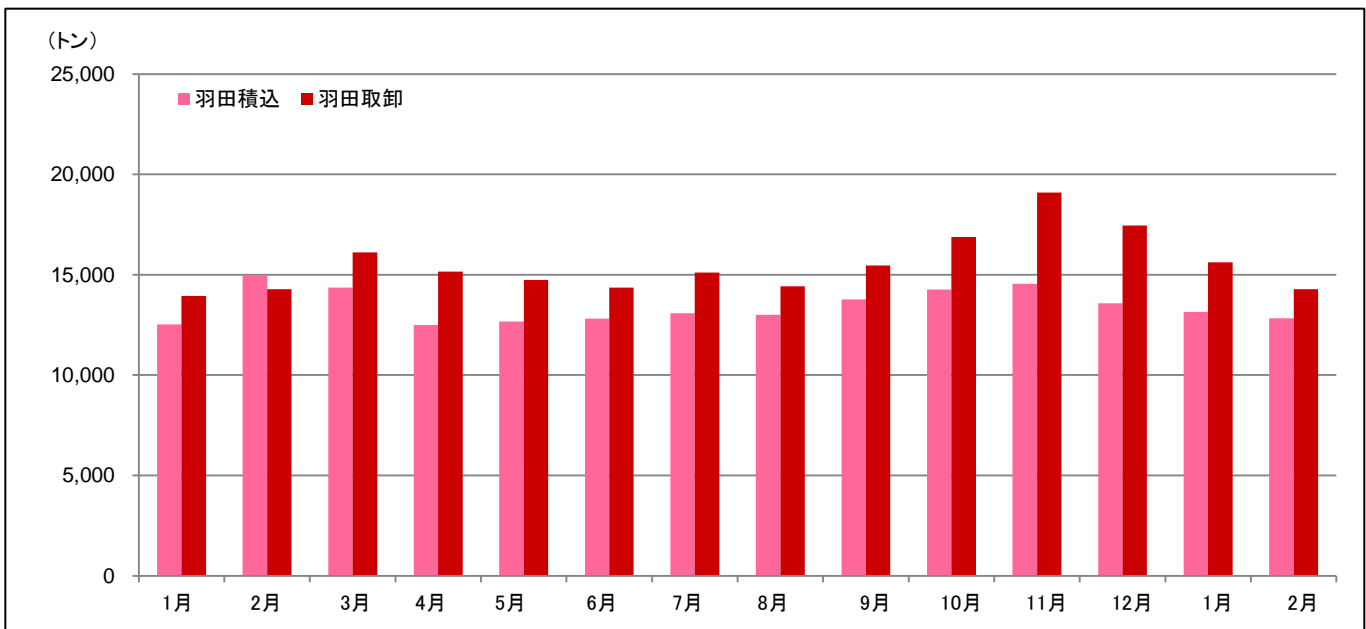
※推移等、詳細は「別添資料」参照

1. 本資料を他に転載するときは、東京税関の速報資料による旨を注記してください。
2. 本資料の問い合わせは、東京税関調査部調査統計課（TEL03-3599-6385）まで。

【成田空港・羽田空港における積卸量の推移(平成27年1月～平成28年2月)】



→ 羽田空港の積卸量



成田空港・羽田空港の貨物取扱量の推移 (単位: トン、%)

成田空港

	総取扱量		積込量		輸出量		仮陸揚量		取卸量		輸入量		仮陸揚量		
		前年比		前年比		前年比		前年比		前年比		前年比		前年比	
22年計	2,125,730	117.4	1,001,742	120.8	773,809	131.8	227,933	94.1	1,123,988	114.6	906,771	121.2	217,217	93.2	
23年計	1,898,885	89.3	860,038	85.9	684,319	88.4	175,719	77.1	1,038,847	92.4	868,562	95.8	170,285	78.4	
24年計	1,952,207	102.8	868,618	101.0	622,863	91.0	245,755	139.9	1,083,589	104.3	846,403	97.4	237,186	139.3	
25年計	1,940,628	99.4	861,788	99.2	562,381	90.3	299,407	121.8	1,078,840	99.6	784,874	92.7	293,966	123.9	
26年計	2,043,372	105.3	938,770	108.9	595,920	106.0	342,850	114.5	1,104,602	102.4	763,324	97.3	341,278	116.1	
27年	1月	158,199	101.5	73,258	109.1	47,621	114.2	25,637	100.7	84,941	95.8	58,701	93.3	26,240	102.0
	2月	168,388	115.7	83,583	127.9	60,444	130.0	23,139	122.6	84,805	105.8	61,271	99.2	23,534	128.3
	3月	199,080	104.0	97,964	120.6	71,063	134.5	26,901	94.7	101,116	91.7	73,749	90.4	27,367	95.6
	4月	169,690	100.8	78,633	101.7	50,181	103.9	28,452	98.0	91,057	100.0	61,932	99.8	29,125	100.4
	5月	161,194	97.8	75,852	99.2	46,643	100.1	29,209	97.9	85,342	96.6	55,157	95.4	30,185	98.8
	6月	162,830	95.3	78,705	97.4	49,422	100.5	29,283	92.6	84,125	93.4	55,054	93.7	29,071	92.8
	上半期	1,019,381	102.3	487,995	108.9	325,374	114.1	162,621	99.6	531,386	96.9	365,864	95.0	165,522	101.2
	7月	170,910	99.0	80,131	98.4	48,599	96.9	31,532	100.9	90,779	99.5	58,957	97.7	31,822	102.9
	8月	165,593	97.5	76,579	96.1	45,050	91.7	31,529	103.2	89,014	98.6	57,694	96.6	31,320	102.6
	9月	168,007	97.8	77,522	95.3	47,468	91.0	30,054	103.2	90,485	100.0	60,788	97.8	29,697	104.9
	10月	173,252	96.9	81,456	97.4	51,789	95.0	29,667	102.0	91,796	96.4	61,606	93.4	30,190	103.2
	11月	173,331	95.5	80,165	96.1	47,753	91.2	32,412	104.3	93,166	94.9	61,783	92.1	31,383	101.0
12月	165,494	96.3	76,999	95.0	48,130	91.7	28,869	101.1	88,495	97.5	59,865	94.9	28,630	103.6	
下半期	1,016,587	97.1	472,852	96.4	288,789	92.9	184,063	102.5	543,735	97.8	360,693	95.3	183,042	103.0	
27年計	2,035,968	99.6	960,847	102.4	614,163	103.1	346,684	101.1	1,075,121	97.3	726,557	95.2	348,564	102.1	
28年	1月	152,382	96.3	70,446	96.2	43,224	90.8	27,222	106.2	81,936	96.5	54,285	92.5	27,651	105.4
	2月	141,142	83.8	65,880	78.8	43,697	72.3	22,183	95.9	75,262	88.7	53,458	87.2	21,804	92.6

羽田空港

	総取扱量		積込量		輸出量		仮陸揚量		取卸量		輸入量		仮陸揚量		
		前年比		前年比		前年比		前年比		前年比		前年比		前年比	
22年計	52,143	337.3	18,573	391.3	-	-	-	-	33,570	313.3	-	-	-	-	
23年計	135,742	260.3	60,519	325.8	48,663	-	11,856	-	75,223	224.1	60,769	-	14,454	-	
24年計	145,259	107.0	62,897	103.9	45,141	92.8	17,756	149.8	82,362	109.5	61,167	100.7	21,195	146.6	
25年計	154,903	106.6	63,756	101.4	41,346	91.6	22,410	126.2	91,147	110.7	65,370	106.9	25,777	121.6	
26年計	276,738	178.7	124,197	194.8	74,075	179.2	50,122	223.7	152,541	167.4	110,606	169.2	41,935	162.7	
27年	1月	26,475	219.9	12,533	265.2	7,551	256.0	4,982	280.7	13,942	190.7	9,657	186.0	4,285	202.1
	2月	29,248	262.8	14,971	317.5	10,577	303.7	4,394	356.7	14,277	222.5	10,462	189.4	3,815	427.7
	3月	30,480	187.9	14,367	234.2	9,540	244.0	4,827	216.9	16,113	159.7	11,822	148.4	4,291	201.9
	4月	27,638	113.8	12,486	112.3	7,513	114.5	4,973	109.0	15,152	115.2	10,557	107.2	4,595	138.8
	5月	27,413	114.1	12,676	117.4	7,369	120.3	5,307	113.5	14,737	111.3	10,171	106.2	4,566	124.7
	6月	27,167	113.8	12,805	114.9	7,432	113.8	5,373	116.5	14,362	112.7	9,692	106.3	4,670	128.9
	上半期	168,421	150.9	79,838	164.2	49,982	169.1	29,856	156.5	88,583	140.7	62,361	132.1	26,222	166.7
	7月	28,198	110.6	13,090	110.1	7,716	112.4	5,374	107.0	15,108	111.1	9,965	104.1	5,143	127.5
	8月	27,415	107.5	12,999	110.9	7,515	111.3	5,484	110.4	14,416	104.6	9,460	98.4	4,956	118.9
	9月	29,216	113.0	13,763	113.8	8,066	112.5	5,697	115.8	15,453	112.2	10,400	107.6	5,053	122.9
	10月	31,153	106.2	14,270	108.2	8,330	106.5	5,940	110.6	16,883	104.6	11,370	100.0	5,513	115.5
	11月	33,653	107.9	14,552	105.6	8,102	101.0	6,450	112.0	19,101	109.8	12,993	103.3	6,108	126.5
12月	31,031	111.7	13,577	105.3	7,896	100.0	5,681	113.5	17,454	117.2	11,619	109.6	5,835	136.0	
下半期	180,666	109.4	82,251	108.9	47,625	107.0	34,626	111.5	98,415	109.8	65,807	103.8	32,608	124.4	
27年計	349,087	126.1	162,089	130.5	97,607	131.8	64,482	128.7	186,998	122.6	128,168	115.9	58,830	140.3	
28年	1月	28,782	108.7	13,155	105.0	7,367	97.6	5,788	116.2	15,627	112.1	9,654	100.0	5,973	139.4
	2月	27,111	92.7	12,824	85.7	7,870	74.4	4,954	112.7	14,287	100.1	9,999	95.6	4,288	112.4