



“成田空港・羽田空港” 9月分の貨物取扱量（速報）

総取扱量 成田空港17万2千トン、羽田空港2万6千トン

両空港を合わせた総取扱量は19万8千トン、対前年同月比10.5%増

→ 成 田 →→→

- 総取扱量は171,794トン、対前年同月比3.8%増で12ヵ月連続のプラス
- 積込量は対前年同月比10.9%増、取卸量は対前年同月比1.9%減

→ 羽 田 →→→

- 総取扱量は25,862トン、対前年同月比92.9%増で7ヵ月連続のプラス
- 積込量は対前年同月比124.3%増、取卸量は対前年同月比71.7%増

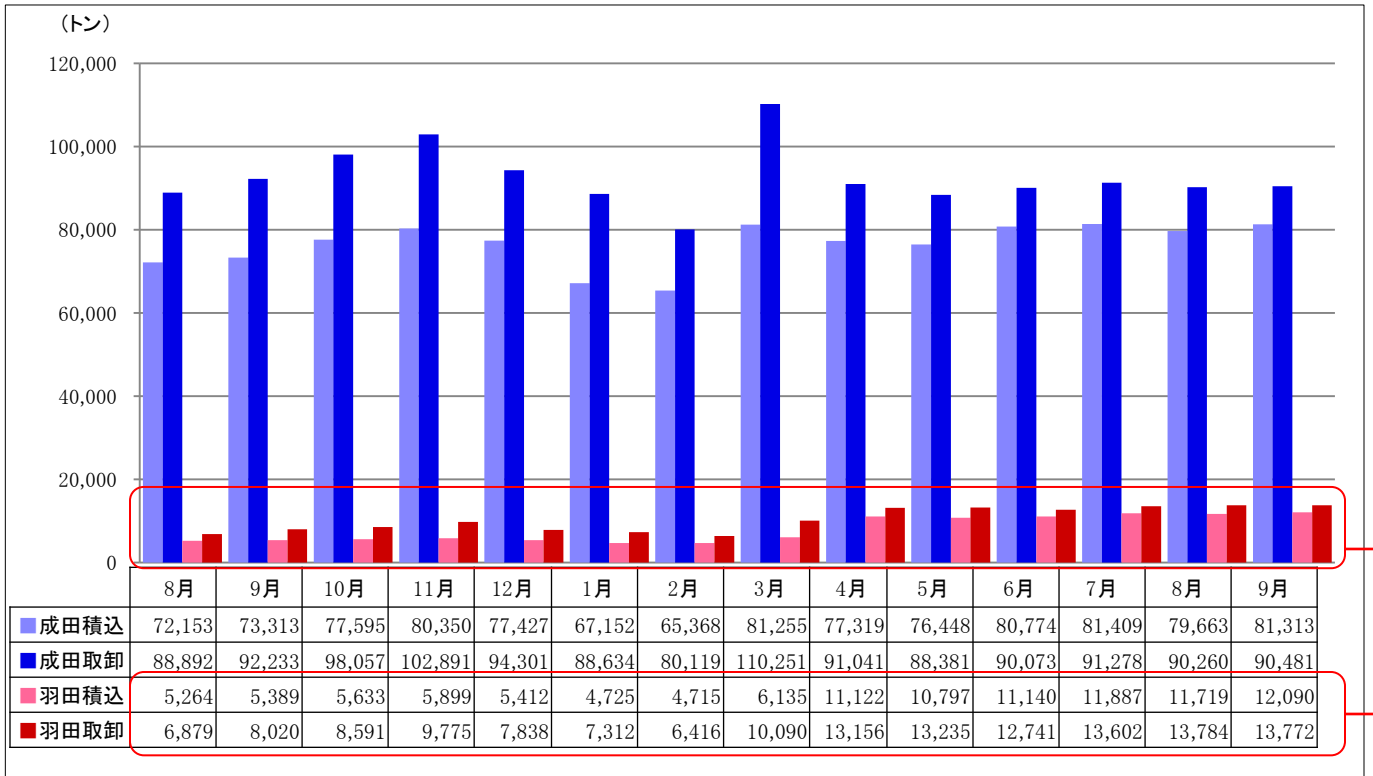
（単位：トン、%）

	総取扱量		積込量				取卸量							
	前年比	前年比	輸出量		仮陸揚量		輸入量		仮陸揚量					
			前年比	前年比	前年比	前年比	前年比	前年比	前年比	前年比	前年比			
成田	171,794	103.8	81,313	110.9	52,180	110.2	29,133	112.3	90,481	98.1	62,172	92.6	28,309	112.9
羽田	25,862	192.9	12,090	224.3	7,171	209.1	4,919	251.0	13,772	171.7	9,662	167.1	4,110	183.7
合計	197,656	110.5	93,403	118.7	59,351	116.8	34,052	122.0	104,253	104.0	71,834	98.5	32,419	118.7

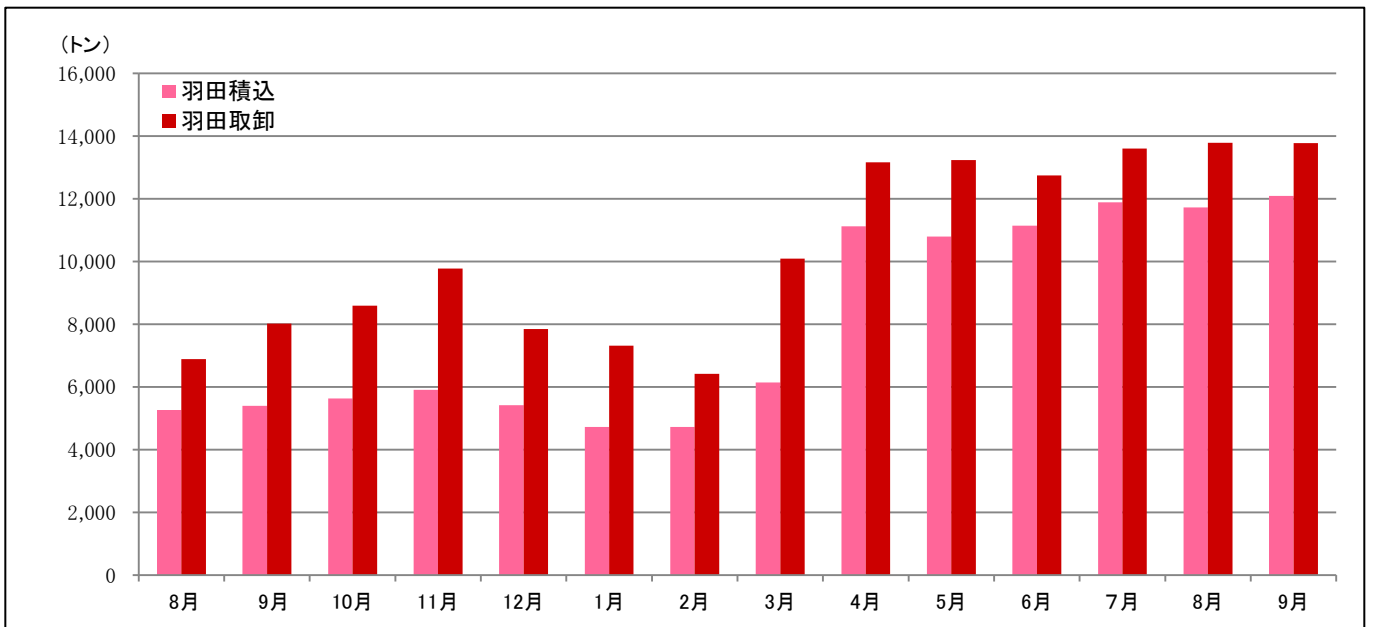
※推移等、詳細は「別添資料」参照

1. 本資料を他に転載するときは、東京税関の速報資料による旨を注記してください。
2. 本資料の問い合わせは、東京税関調査部調査統計課（TEL03-3599-6385）まで。

【成田空港・羽田空港における積卸量の推移(平成25年8月～平成26年9月)】



→ 羽田空港の積卸量



成田空港・羽田空港の貨物取扱量の推移（単位：トン、％）

成田空港

	総取扱量		積込量		輸出量		仮陸揚量		取卸量		輸入量		仮陸揚量		
		前年比		前年比		前年比		前年比		前年比		前年比		前年比	
22年計	2,125,730	117.4	1,001,742	120.8	773,809	131.8	227,933	94.1	1,123,988	114.6	906,771	121.2	217,217	93.2	
23年計	1,898,885	89.3	860,038	85.9	684,319	88.4	175,719	77.1	1,038,847	92.4	868,562	95.8	170,285	78.4	
24年計	1,952,207	102.8	868,618	101.0	622,863	91.0	245,755	139.9	1,083,589	104.3	846,403	97.4	237,186	139.3	
25年	上半期	917,420	94.8	405,488	92.7	269,740	82.0	135,748	125.3	511,932	96.6	379,349	89.2	132,583	126.7
	7月	165,996	102.2	75,462	105.5	48,129	97.3	27,333	123.9	90,534	99.7	64,039	92.0	26,495	124.8
	8月	161,045	103.0	72,153	103.1	45,195	93.1	26,958	125.9	88,892	103.0	61,335	93.8	27,557	131.8
	9月	165,546	100.0	73,313	98.7	47,366	91.5	25,947	115.1	92,233	101.0	67,151	96.7	25,082	114.9
	10月	175,652	105.5	77,595	108.1	50,908	103.2	26,687	119.0	98,057	103.5	71,141	97.6	26,916	123.2
	11月	183,241	107.8	80,350	110.0	50,334	107.6	30,016	114.3	102,891	106.1	73,489	101.7	29,402	119.2
	12月	171,728	104.7	77,427	109.7	50,709	105.8	26,718	117.8	94,301	101.0	68,370	95.8	25,931	117.7
	下半期	1,023,208	103.9	456,300	105.8	292,641	99.6	163,659	119.1	566,908	102.4	405,525	96.3	161,383	121.8
25年計	1,940,628	99.4	861,788	99.2	562,381	90.3	299,407	121.8	1,078,840	99.6	784,874	92.7	293,966	123.9	
26年	1月	155,786	109.4	67,152	109.4	41,689	104.9	25,463	117.6	88,634	109.4	62,910	104.6	25,724	123.3
	2月	145,487	107.5	65,368	111.3	46,490	117.3	18,878	98.7	80,119	104.7	61,773	105.3	18,346	102.7
	3月	191,506	112.6	81,255	111.3	52,842	109.4	28,413	114.9	110,251	113.6	81,622	111.9	28,629	118.8
	4月	168,360	106.7	77,319	109.7	48,294	103.2	29,025	122.4	91,041	104.3	62,034	96.4	29,007	126.3
	5月	164,829	109.4	76,448	112.8	46,602	101.3	29,846	137.1	88,381	106.7	57,842	94.6	30,539	140.5
	6月	170,847	106.0	80,774	109.1	49,166	99.8	31,608	127.6	90,073	103.3	58,760	94.6	31,313	125.0
	上半期	996,815	108.7	448,316	110.6	285,083	105.7	163,233	120.2	548,499	107.1	384,941	101.5	163,558	123.4
	7月	172,687	104.0	81,409	107.9	50,173	104.2	31,236	114.3	91,278	100.8	60,367	94.3	30,911	116.7
	8月	169,923	105.5	79,663	110.4	49,121	108.7	30,542	113.3	90,260	101.5	59,723	97.4	30,537	110.8
9月	171,794	103.8	81,313	110.9	52,180	110.2	29,133	112.3	90,481	98.1	62,172	92.6	28,309	112.9	

羽田空港

	総取扱量		積込量		輸出量		仮陸揚量		取卸量		輸入量		仮陸揚量		
		前年比		前年比		前年比		前年比		前年比		前年比		前年比	
22年計	52,143	337.3	18,573	391.3	8,161	-	1,685	-	33,570	313.3	11,663	-	2,309	-	
23年計	135,742	260.3	60,519	325.8	48,663	-	11,856	-	75,223	224.1	60,769	-	14,454	-	
24年計	145,259	107.0	62,897	103.9	45,141	92.8	17,756	149.8	82,362	109.5	61,167	100.7	21,195	146.6	
25年	上半期	73,690	104.9	30,550	101.5	20,313	93.7	10,237	121.8	43,140	107.4	31,011	102.4	12,129	122.9
	7月	12,513	113.2	5,609	117.3	3,390	98.9	2,219	164.0	6,904	110.0	4,635	98.6	2,269	144.2
	8月	12,143	110.5	5,264	106.6	3,247	88.0	2,017	161.6	6,879	113.6	4,656	106.5	2,223	132.2
	9月	13,409	109.8	5,389	89.8	3,429	77.8	1,960	123.0	8,020	129.0	5,783	130.6	2,237	125.3
	10月	14,224	107.6	5,633	98.6	3,602	88.7	2,031	123.1	8,591	114.3	6,005	110.3	2,586	124.9
	11月	15,674	108.9	5,899	103.0	3,729	97.0	2,170	115.1	9,775	112.8	7,312	115.9	2,463	104.4
	12月	13,250	100.8	5,412	95.7	3,636	90.1	1,776	109.8	7,838	104.7	5,968	105.9	1,870	100.8
	下半期	81,213	108.2	33,206	101.2	21,033	89.6	12,173	130.2	48,007	113.7	34,359	111.2	13,648	120.5
25年計	154,903	106.6	63,756	101.4	41,346	91.6	22,410	126.2	91,147	110.7	65,370	106.9	25,777	121.6	
26年	1月	12,037	113.3	4,725	105.1	2,950	100.0	1,775	114.7	7,312	119.4	5,192	119.1	2,120	120.2
	2月	11,131	94.4	4,715	92.5	3,483	94.2	1,232	88.0	6,416	95.8	5,524	110.1	892	53.3
	3月	16,225	107.5	6,135	107.1	3,910	99.7	2,225	123.3	10,090	107.7	7,965	115.6	2,125	85.9
	4月	24,278	190.2	11,122	215.4	6,560	201.0	4,562	240.1	13,156	173.1	9,846	183.2	3,310	148.7
	5月	24,032	209.1	10,797	223.5	6,123	207.1	4,674	249.4	13,235	198.7	9,574	204.8	3,661	184.3
	6月	23,881	200.2	11,140	212.8	6,529	185.2	4,611	269.6	12,741	190.3	9,117	194.4	3,624	180.7
	上半期	111,584	151.4	48,634	159.2	29,555	145.5	19,079	186.4	62,950	145.9	47,218	152.3	15,732	129.7
	7月	25,489	203.7	11,887	211.9	6,863	202.4	5,024	226.4	13,602	197.0	9,569	206.5	4,033	177.7
	8月	25,503	210.0	11,719	222.6	6,751	207.9	4,968	246.3	13,784	200.4	9,616	206.5	4,168	187.5
9月	25,862	192.9	12,090	224.3	7,171	209.1	4,919	251.0	13,772	171.7	9,662	167.1	4,110	183.7	