



# “成田空港・羽田空港” 8月分の貨物取扱量（速報）

**総取扱量 成田空港15万6千トン、羽田空港1万1千トン**

両空港を合わせた総取扱量は16万7千トン（対前年同月比5.4%増）

## → 成 田 →→→

- 総取扱量は156,309トン。対前年同月比5.7%増で4カ月連続のプラス
- 積込量は対前年同月比8.4%増、取卸量は対前年同月比3.6%増

## → 羽 田 →→→

- 総取扱量は10,989トン。対前年同月比1.3%増で2カ月ぶりのプラス
- 積込量は対前年同月比0.4%増、取卸量は対前年同月比2.1%増

（単位：トン、%）

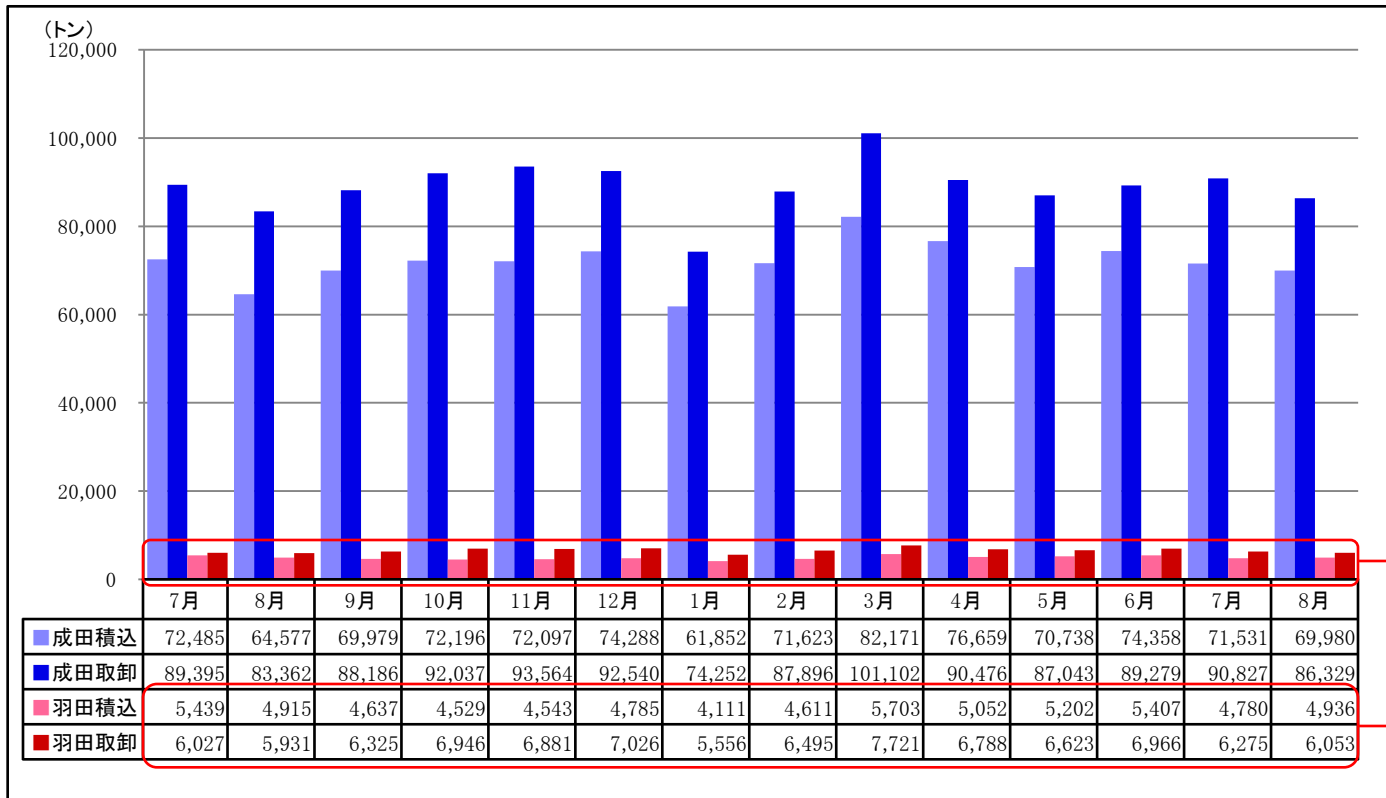
	積込量（月分）		輸出量		仮陸揚貨物量	
		前年比		前年比		前年比
成田空港	69,980	108.4	48,560	96.6	21,420	149.6
羽田空港	4,936	100.4	3,688	98.9	1,248	105.3

	取卸量（月分）		輸入量		仮陸揚貨物量	
		前年比		前年比		前年比
成田空港	86,329	103.6	65,418	94.0	20,911	152.2
羽田空港	6,053	102.1	4,372	94.1	1,681	130.6

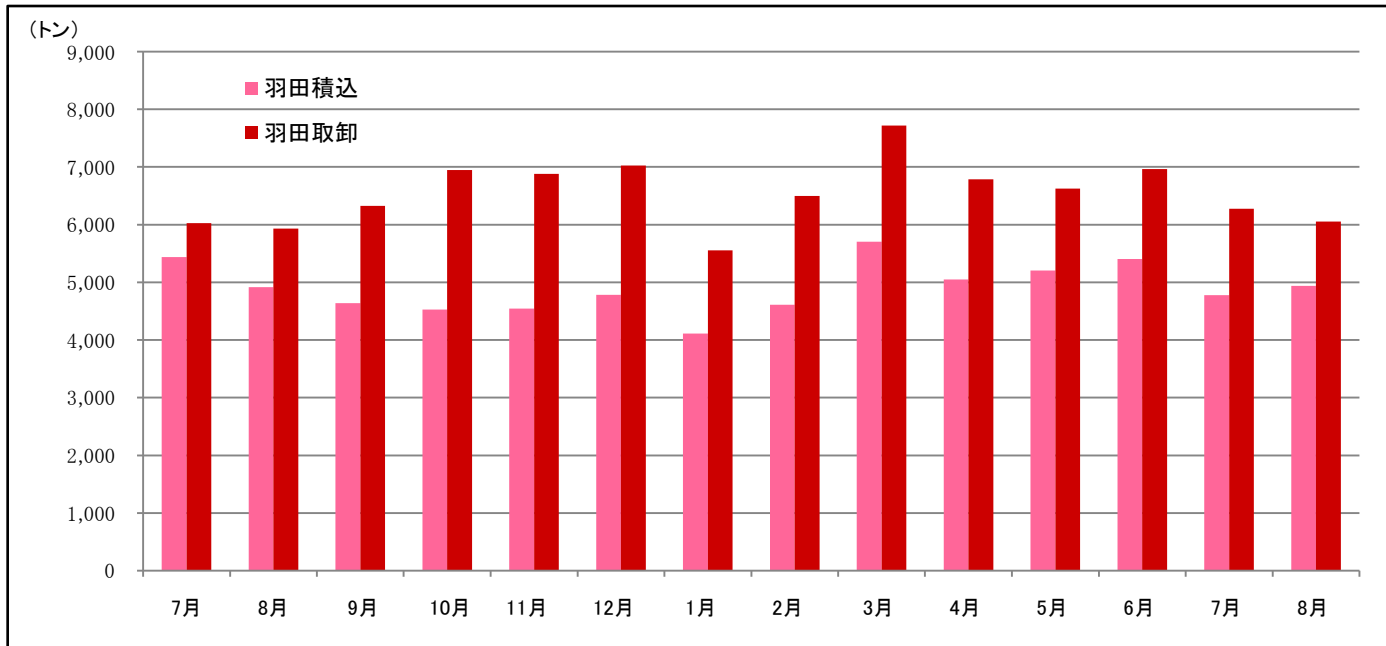
※推移等、詳細は「別添資料」参照

1. 本資料を他に転載するときは、東京税関の速報の資料による旨を注記してください。
2. 本資料の問い合わせは、東京税関調査部調査統計課（TEL03-3599-6385）まで。

## 【成田空港・羽田空港における積卸量の推移(平成23年7月～平成24年8月)】



## → 羽田空港の積卸量



# 成田空港・羽田空港の貨物取扱量の推移（単位：トン、％）

## 成田空港

	総取扱量		積込量		取卸量		
		前年比		前年比		前年比	
18年計	2,235,548	100.1	1,085,074	102.5	1,150,474	98.0	
19年計	2,211,826	98.9	1,091,010	100.5	1,120,816	97.4	
20年計	2,058,633	93.1	999,449	91.6	1,059,184	94.5	
21年計	1,810,448	87.9	829,444	83.0	981,004	92.6	
22年計	2,125,730	117.4	1,001,742	120.8	1,123,988	114.6	
23年	上半期	934,179	88.0	434,416	86.3	499,763	89.5
	7月	161,880	86.0	72,485	80.7	89,395	90.9
	8月	147,939	84.8	64,577	79.6	83,362	89.3
	9月	158,165	87.4	69,979	81.5	88,186	92.8
	10月	164,233	88.6	72,196	83.7	92,037	92.8
	11月	165,661	97.7	72,097	92.8	93,564	101.8
	12月	166,828	100.7	74,288	95.6	92,540	105.2
23年計	1,898,885	89.3	860,038	85.9	1,038,847	92.4	
24年	1月	136,104	92.8	61,852	91.0	74,252	94.3
	2月	159,519	113.4	71,623	108.9	87,896	117.5
	3月	183,273	113.8	82,171	112.8	101,102	114.5
	4月	167,135	96.7	76,659	97.5	90,476	95.9
	5月	157,781	103.8	70,738	98.5	87,043	108.6
	6月	163,637	101.7	74,358	96.0	89,279	107.0
	上半期	967,449	103.6	437,401	100.7	530,048	106.1
	7月	162,358	100.3	71,531	98.7	90,827	101.6
	8月	156,309	105.7	69,980	108.4	86,329	103.6

## 羽田空港

	総取扱量		積込量		取卸量		
		前年比		前年比		前年比	
18年計	6,773	844.5	5,373	4,592.3	1,400	204.4	
19年計	9,780	144.4	7,106	132.3	2,674	191.0	
20年計	16,379	167.5	7,740	108.9	8,639	323.1	
21年計	15,461	94.4	4,747	61.3	10,714	124.0	
22年計	52,143	337.3	18,573	391.3	33,570	313.3	
23年	上半期	67,758	416.5	31,671	677.5	36,087	311.3
	7月	11,466	430.7	5,439	586.1	6,027	347.6
	8月	10,846	423.2	4,915	572.8	5,931	347.9
	9月	10,962	350.3	4,637	451.9	6,325	300.8
	10月	11,475	309.8	4,529	365.2	6,946	281.9
	11月	11,424	100.6	4,543	101.2	6,881	100.1
	12月	11,811	94.8	4,785	89.3	7,026	99.0
23年計	135,742	260.3	60,519	325.8	75,223	224.1	
24年	1月	9,667	99.9	4,111	90.4	5,556	108.3
	2月	11,106	112.5	4,611	94.8	6,495	129.7
	3月	13,424	91.9	5,703	94.7	7,721	89.9
	4月	11,840	103.5	5,052	93.8	6,788	112.0
	5月	11,825	111.5	5,202	102.5	6,623	119.7
	6月	12,373	107.2	5,407	93.5	6,966	120.8
	上半期	70,235	103.7	30,086	95.0	40,149	111.3
	7月	11,055	96.4	4,780	87.9	6,275	104.1
	8月	10,989	101.3	4,936	100.4	6,053	102.1