

## 平成31年4月分 成田空港貿易概況(速報)

## 目 次

1. 輸出入額の推移表	P1
2. 港別輸出入額	P1
3. 輸出入額推移グラフ	P1
4. 輸出入地域（国）別表	P2
5. 輸出品別表	P3
6. 輸入品別表	P4
7－1. 輸出地域（国）別品別表	P5
7－2. 輸出地域（国）別品別表	P6
8－1. 輸入地域（国）別品別表	P7
8－2. 輸入地域（国）別品別表	P8
9. 積卸貨物トン量の推移	P9

- (注) 1. 輸出はFOB価格、輸入はCIF価格による。なお、(P)は速報値である。
2. 輸出は、当該輸出貨物を積載する船舶又は航空機の出港の日、輸入は、当該輸入貨物の輸入許可の日（蔵入貨物、移入貨物、総合保税地域入貨物及び輸入許可前引取貨物は、それぞれ当該貨物の蔵入、移入、総合保税地域入、輸入許可前引取の承認の日）をもって計上。
3. 本発表における成田空港の貿易額は、東京航空貨物出張所、成田航空貨物出張所の各官署が管轄する区域に蔵置された貨物の通関額によるものである。
4. 対EUの貿易額は28カ国の実績。
5. 対ASEANの貿易額は10カ国の実績。

1. 本資料を引用する場合、東京税関の資料による旨を注記して下さい。
2. 本資料に関するお問い合わせは東京税関調査部調査統計課まで。
3. 東京税関ホームページ <http://www.customs.go.jp/tokyo/>

東京税関調査部調査統計課  
TEL: 03-3599-6385

1. 輸出入額の推移表（成田空港）

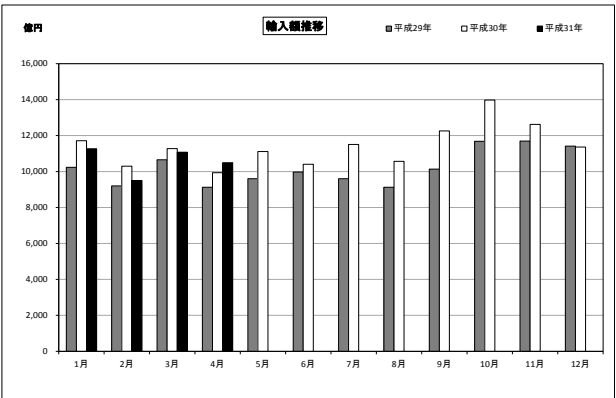
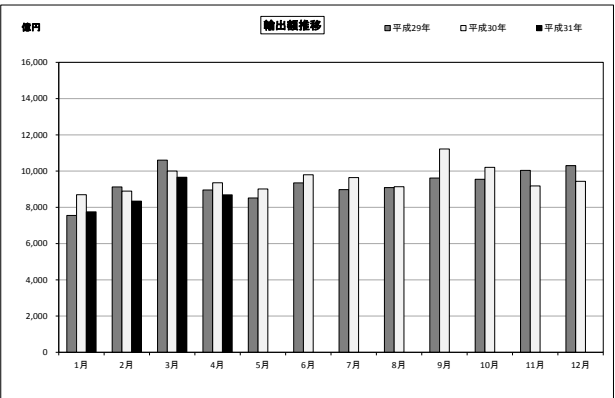
(単位：百万円、%)						
		輸 出 額		輸 入 額		差 引 額
		前年同期比				
平成27年		8,910,411	109.9	12,611,864	108.1	-3,701,452
28年		9,034,949	101.4	11,313,120	89.7	-2,278,171
29年		11,167,865	123.6	12,244,445	108.2	-1,076,580
30年		11,458,775	102.6	13,703,989	111.9	-2,245,214
平成30年	4月	935,599	104.5	993,424	108.9	-57,824
	5月	901,324	105.9	1,110,999	115.7	-209,675
	6月	979,528	104.8	1,040,735	104.3	-61,207
	7月	963,931	107.4	1,150,512	119.8	-186,582
	8月	914,125	100.6	1,056,466	115.8	-142,341
	9月	1,122,128	116.6	1,226,125	121.0	-103,997
	10月	1,020,757	106.9	1,397,508	119.6	-376,752
	11月	918,214	91.5	1,262,327	107.9	-344,113
	12月	943,470	91.6	1,136,548	99.6	-193,077
	平成31年	1月	775,521	89.2	1,126,728	96.2
2月		834,170	93.8	949,301	92.2	-115,130
3月		966,353	96.6	(P) 1,107,456	98.2	(P) -141,103
4月 (P)		868,852	92.9	(P) 1,048,909	105.6	(P) -180,057

2. 港別輸出入額

(単位：百万円、%)											
港 名	輸 出					輸 入					差 引 額
	平成31年4月 (P)			累 計		平成31年4月 (P)			累 計		
	価 額	前 年 同月比	構成比	価 額	前 年 同期比	価 額	前 年 同月比	構成比	価 額	前 年 同期比	
全国空港総額	1,430,527	93.0	100.0	5,642,394	92.8	1,573,168	104.7	100.0	6,426,460	99.0	-142,641
管内航空	899,952	93.1	62.9	3,559,354	93.3	1,120,685	106.5	71.2	4,530,531	98.6	-220,732
成田空港	868,852	92.9	60.7	3,444,896	93.2	1,048,909	105.6	66.7	4,232,394	97.9	-180,057
羽田空港	31,085	98.6	2.2	114,391	94.1	71,755	122.1	4.6	298,044	109.9	-40,670
新潟空港	15	71.0	0.0	67	97.8	21	145.7	0.0	94	97.5	-6
関西空港	415,126	93.1	29.0	1,631,080	92.6	320,189	101.6	20.4	1,341,440	98.5	94,937
中部空港	81,126	95.6	5.7	320,510	98.6	88,440	98.3	5.6	366,525	105.2	-7,314
福岡空港	23,373	81.1	1.6	86,556	67.6	34,592	102.3	2.2	158,647	99.7	-11,220
(参考)											
東京港	538,834	103.5	10.3	1,946,859	98.9	934,271	105.6	18.6	3,793,363	101.5	-395,437
横浜港	625,907	96.0	12.0	2,360,984	92.4	405,589	119.2	8.1	1,651,597	115.3	220,318
神戸港	479,549	99.9	9.2	1,935,443	102.1	293,206	108.8	5.8	1,103,741	98.4	186,343
大阪港	326,519	91.7	6.2	1,248,782	88.4	406,605	105.0	8.1	1,574,904	100.8	-80,086
名古屋港	1,096,846	103.6	21.0	4,176,058	101.9	409,711	104.0	8.2	1,727,752	102.8	687,135

(注) 東京港、横浜港、神戸港、大阪港、名古屋港の構成比は、全国海港総額に対する構成比である。

3. 輸出入額推移グラフ（成田空港）



#### 4. 輸 出 入 地 域 (国) 別 表 ( 成 田 空 港 )

平成31年4月分

(単位：百万円、%)

	輸 出 額	前 年 同月比	構成比	増 減 寄与度	輸 入 額	前 年 同月比	構成比	増 減 寄与度	差 引 額
総 額	868,852	92.9	100.0	-7.1	1,048,909	105.6	100.0	5.6	-180,057
アジア	538,399	98.6	62.0	-0.8	496,357	106.4	47.3	3.0	42,042
中華人民共和国	155,847	106.7	17.9	1.0	278,960	111.9	26.6	3.0	-123,113
大韓民国	72,116	103.6	8.3	0.3	20,776	76.2	2.0	-0.7	51,340
台湾	71,414	97.6	8.2	-0.2	67,023	103.2	6.4	0.2	4,390
タイ	35,677	92.7	4.1	-0.3	22,404	103.6	2.1	0.1	13,272
香港	86,644	105.7	10.0	0.5	5,743	143.8	0.5	0.2	80,902
インドネシア	6,955	97.8	0.8	-0.0	3,528	102.0	0.3	0.0	3,426
マレーシア	21,116	99.8	2.4	-0.0	24,915	98.2	2.4	-0.0	-3,799
シンガポール	51,486	73.3	5.9	-2.0	30,762	97.3	2.9	-0.1	20,723
フィリピン	13,601	97.5	1.6	-0.0	12,498	97.0	1.2	-0.0	1,103
ベトナム	13,360	96.9	1.5	-0.0	16,917	128.4	1.6	0.4	-3,558
インド	8,550	112.7	1.0	0.1	9,270	105.4	0.9	0.0	-720
(ASEAN)	142,487	86.1	16.4	-2.5	112,643	102.6	10.7	0.3	29,844
(中華人民共和国(含香港・マカオ))	242,968	106.0	28.0	1.5	284,715	112.4	27.1	3.2	-41,746
大洋州	6,240	18.3	0.7	-3.0	3,804	116.9	0.4	0.1	2,436
オーストラリア	5,555	16.5	0.6	-3.0	2,284	131.9	0.2	0.1	3,270
ニュージーランド	574	113.9	0.1	0.0	958	124.9	0.1	0.0	-384
北米	173,497	98.4	20.0	-0.3	204,388	101.1	19.5	0.2	-30,891
アメリカ合衆国	165,449	108.6	19.0	1.4	196,954	100.4	18.8	0.1	-31,505
カナダ	8,048	33.7	0.9	-1.7	7,434	125.8	0.7	0.2	614
中南米	8,625	104.4	1.0	0.0	30,130	112.5	2.9	0.3	-21,505
メキシコ	4,274	93.5	0.5	-0.0	15,222	122.3	1.5	0.3	-10,948
ブラジル	2,519	113.6	0.3	0.0	616	110.3	0.1	0.0	1,902
チリ	281	96.9	0.0	-0.0	245	57.6	0.0	-0.0	36
ペルー	154	125.1	0.0	0.0	10,126	97.0	1.0	-0.0	-9,972
西欧	125,795	82.2	14.5	-2.9	269,326	109.5	25.7	2.3	-143,531
ドイツ	40,886	98.5	4.7	-0.1	53,615	101.6	5.1	0.1	-12,730
英国	21,818	65.5	2.5	-1.2	25,094	124.8	2.4	0.5	-3,276
オランダ	17,912	110.2	2.1	0.2	10,262	136.6	1.0	0.3	7,650
フランス	9,100	101.5	1.0	0.0	30,533	117.9	2.9	0.5	-21,433
イタリア	4,813	117.1	0.6	0.1	34,205	91.8	3.3	-0.3	-29,391
ベルギー	6,047	108.0	0.7	0.0	7,148	100.3	0.7	0.0	-1,100
スペイン	1,829	101.6	0.2	0.0	4,281	97.4	0.4	-0.0	-2,452
スイス	14,801	46.3	1.7	-1.8	39,928	87.9	3.8	-0.6	-25,127
アイルランド	2,323	116.1	0.3	0.0	43,387	157.7	4.1	1.6	-41,064
スウェーデン	780	70.9	0.1	-0.0	4,360	120.8	0.4	0.1	-3,580
フィンランド	398	45.8	0.0	-0.1	1,229	156.6	0.1	0.0	-831
デンマーク	281	60.6	0.0	-0.0	7,392	142.4	0.7	0.2	-7,111
ノルウェー	296	58.3	0.0	-0.0	2,662	109.6	0.3	0.0	-2,367
オーストリア	3,028	138.8	0.3	0.1	2,507	80.0	0.2	-0.1	521
トルコ	694	72.6	0.1	-0.0	1,166	86.0	0.1	-0.0	-472
ポルトガル	372	107.6	0.0	0.0	714	99.3	0.1	-0.0	-342
中東欧・ロシア等	7,888	92.5	0.9	-0.1	17,168	104.5	1.6	0.1	-9,281
ロシア	1,741	71.2	0.2	-0.1	6,959	73.3	0.7	-0.3	-5,218
チェコ	1,926	87.1	0.2	-0.0	1,866	158.5	0.2	0.1	60
ハンガリー	1,177	82.5	0.1	-0.0	2,651	137.7	0.3	0.1	-1,474
ポーランド	1,746	317.1	0.2	0.1	2,459	158.7	0.2	0.1	-713
(EU)	115,676	92.4	13.3	-1.0	235,207	115.6	22.4	3.2	-119,531
中東	5,977	83.3	0.7	-0.1	5,005	98.0	0.5	-0.0	972
サウジアラビア	665	86.0	0.1	-0.0	2	145.3	0.0	0.0	664
アラブ首長国連邦	1,950	109.1	0.2	0.0	167	30.7	0.0	-0.0	1,783
イスラエル	2,664	69.9	0.3	-0.1	4,742	106.4	0.5	0.0	-2,078
アフリカ	2,432	101.2	0.3	0.0	22,730	83.2	2.2	-0.5	-20,298
南アフリカ共和国	562	99.5	0.1	-0.0	21,013	82.9	2.0	-0.4	-20,451

# 5. 輸 出 品 別 表 ( 成田空港 )

平成31年4月分

(単位：百万円、%)

商 品 名	単位	数 量	前 年 比	価 額	前 年 比	構成比	増 減 寄与度
総額				868,852	92.9	100.0	-7.1
食料品				3,697	141.3	0.4	0.1
原料品				757	25.3	0.1	-0.2
金属鉱・くず	MT	0	-	32	1.5	0.0	-0.2
化学製品				116,528	123.5	13.4	2.4
有機化合物				15,455	266.0	1.8	1.0
無機化合物	MT	139	86.3	5,432	131.2	0.6	0.1
染料・塗料等	MT	552	105.5	9,389	113.3	1.1	0.1
医薬品	MT	226	113.8	25,445	164.7	2.9	1.1
化粧品類	MT	1,242	117.6	12,501	123.7	1.4	0.3
プラスチック	MT	2,007	83.1	19,030	99.7	2.2	-0.0
原料別製品				58,401	102.7	6.7	0.2
ゴム製品	MT	190	78.2	2,182	105.7	0.3	0.0
紙類・同製品	MT	219	167.2	442	130.5	0.1	0.0
非金属鉱物製品				11,901	90.8	1.4	-0.1
非鉄金属	MT	1,183	75.5	25,719	111.1	3.0	0.3
(銅・同合金)	MT	621	70.5	5,060	84.9	0.6	-0.1
金属製品				14,632	98.4	1.7	-0.0
(手道具類・機械用工具)	MT	370	56.9	10,246	95.1	1.2	-0.1
機械類・輸送用機器				364,960	94.9	42.0	-2.1
原動機	MT	2,445	104.3	23,442	120.2	2.7	0.4
(内燃機関)	MT	1,855	101.1	21,061	121.9	2.4	0.4
事務用機器				13,658	103.0	1.6	0.0
(電算機類(含周辺機器))	TNO	268	75.6	6,492	115.4	0.7	0.1
(電算機類の部分品)	MT	239	68.9	6,762	94.4	0.8	-0.0
金属加工機械				2,225	88.7	0.3	-0.0
(工作機械)	NO	82	64.6	175	55.6	0.0	-0.0
加熱用・冷却用機器				2,046	71.2	0.2	-0.1
ポンプ・遠心分離機				9,293	74.4	1.1	-0.3
ベアリング・同部分品	MT	371	67.6	2,880	74.8	0.3	-0.1
半導体等製造装置	MT	1,698	110.4	65,104	110.3	7.5	0.6
重電機器				8,525	83.8	1.0	-0.2
電気回路等の機器				34,936	90.3	4.0	-0.4
映像機器	NO	318,383	137.1	8,825	122.4	1.0	0.2
(映像記録・再生機器)	NO	302,164	150.1	7,868	129.3	0.9	0.2
音響・映像機器の部分品	MT	158	83.3	7,886	100.2	0.9	0.0
通信機				13,481	79.7	1.6	-0.4
電池				2,482	41.0	0.3	-0.4
半導体等電子部品				62,548	92.9	7.2	-0.5
(I C)	TNO	1,592,606	80.3	33,774	87.1	3.9	-0.5
(個別半導体)	TNO	1,925,862	88.3	18,732	102.1	2.2	0.0
自動車用等の電気機器				590	72.6	0.1	-0.0
電気計測機器				29,822	89.9	3.4	-0.4
コンデンサー	TH	6,235,812	84.8	9,427	95.4	1.1	-0.0
自動車の部分品	MT	646	76.9	2,002	75.2	0.2	-0.1
航空機類				2,183	113.4	0.3	0.0
その他				324,508	82.3	37.3	-7.5
科学光学機器				56,352	95.8	6.5	-0.3
(写真機用レンズ)	MT	131	89.8	8,411	93.4	1.0	-0.1
(計測機器類)				14,147	96.6	1.6	-0.1
時計・部分品				6,889	112.7	0.8	0.1
写真用・映画用材料				17,464	110.2	2.0	0.2
記録媒体(含記録済)	TNO	6,860	141.0	7,010	107.2	0.8	0.1
プラスチック製品	MT	317	102.8	4,131	122.5	0.5	0.1
事務用品				1,076	99.6	0.1	-0.0
再輸出品				188,336	92.0	21.7	-1.7

6. 輸 入 品 別 表 ( 成 田 空 港 )

平成31年4月分

(単位: 百万円、%)

商 品 名	単位	数 量	前 年 同 月 比	価 額	前 年 同 月 比	構成比	増 減 寄 与 度
総額				1,048,909	105.6	100.0	5.6
食料品				12,562	104.0	1.2	0.0
肉類・同調製品	MT	593	90.1	1,067	107.3	0.1	0.0
魚介類・同調製品	MT	2,856	94.2	5,234	89.8	0.5	-0.1
(さけ・ます)	MT	1,405	97.0	1,858	97.9	0.2	-0.0
(えび)	MT	34	104.7	95	85.6	0.0	-0.0
果実	MT	1,088	137.6	785	126.4	0.1	0.0
野菜	MT	2,238	106.5	1,306	110.6	0.1	0.0
アルコール飲料	KL	301	45.2	571	96.8	0.1	-0.0
原料品				4,479	97.5	0.4	-0.0
鉱物性燃料				155	90.3	0.0	-0.0
化学製品				176,087	112.1	16.8	1.9
有機化合物				28,296	127.8	2.7	0.6
無機化合物	MT	211	74.6	1,928	69.7	0.2	-0.1
医薬品	MT	648	112.4	122,631	110.9	11.7	1.2
化粧品類	MT	675	81.5	5,008	95.3	0.5	-0.0
プラスチック	MT	862	53.9	4,408	92.1	0.4	-0.0
原料別製品				56,333	87.1	5.4	-0.8
木製品等(除家具)				155	132.5	0.0	0.0
紙類・同製品	MT	208	83.5	392	101.3	0.0	0.0
織物用糸・繊維製品				2,578	116.3	0.2	0.0
非金属鉱物製品				10,597	90.8	1.0	-0.1
(ダイヤモンド)	GR	16,707	92.5	4,915	96.6	0.5	-0.0
非鉄金属	MT	496	106.2	34,643	82.4	3.3	-0.7
(白金族の金属)	KG	7,550	60.9	31,686	82.6	3.0	-0.7
金属製品				5,385	89.4	0.5	-0.1
機械類・輸送用機器				584,434	105.0	55.7	2.8
原動機	MT	754	53.9	41,198	83.8	3.9	-0.8
事務用機器				125,139	130.2	11.9	2.9
(電算機類(含周辺機器))	TNO	2,522	115.7	113,451	134.5	10.8	2.9
(電算機類の部分品)	MT	494	115.6	10,977	99.5	1.0	-0.0
加熱用・冷却用機器				3,055	109.3	0.3	0.0
ポンプ・遠心分離機				8,236	88.1	0.8	-0.1
半導体等製造装置	MT	369	58.6	18,992	63.4	1.8	-1.1
重電機器				6,731	94.4	0.6	-0.0
電気回路等の機器	MT	777	76.0	11,022	78.4	1.1	-0.3
音響・映像機器(含部品)				20,804	100.5	2.0	0.0
(映像記録・再生機器)	NO	430,061	121.6	7,236	108.6	0.7	0.1
通信機				140,438	122.0	13.4	2.6
(電話機)	TNO	1,413	112.8	95,164	125.9	9.1	2.0
家庭用電気機器				1,220	76.6	0.1	-0.0
半導体等電子部品				98,838	90.8	9.4	-1.0
(I C)	TNO	827,339	100.7	88,884	88.3	8.5	-1.2
電気計測機器				23,642	103.4	2.3	0.1
自動車の部分品	MT	569	73.6	3,732	102.3	0.4	0.0
航空機類	MT	77	130.5	7,586	137.9	0.7	0.2
その他				214,858	108.4	20.5	1.7
家具	MT	228	76.6	1,248	98.6	0.1	-0.0
バッグ類	MT	660	107.7	15,090	111.2	1.4	0.2
衣類・同附属品				23,468	94.4	2.2	-0.1
はき物	MT	644	120.1	4,960	128.5	0.5	0.1
科学光学機器				66,005	93.7	6.3	-0.4
時計・部分品				23,524	132.0	2.2	0.6
記録媒体(含記録済)				6,799	137.3	0.6	0.2
プラスチック製品	MT	617	91.2	3,677	99.8	0.4	-0.0
がん具類	MT	123	81.7	611	104.8	0.1	0.0
再輸入品				31,763	105.4	3.0	0.2
金	KG	679	21.2倍	3,032	42.0倍	0.3	0.3

(製品輸入比率 98.4%)

7-1. 輸 出 地 域（ 国 ） 別 品 別 表（ 成 田 空 港 ）

平成31年4月分

(単位：百万円、%)

商 品 名	アメリカ合衆国			E U			中華人民共和国 (含香港・マカオ)		
	価 額	前 年 同月比	増 減 寄与度	価 額	前 年 同月比	増 減 寄与度	価 額	前 年 同月比	増 減 寄与度
総額	165,449	108.6	8.6	115,676	92.4	-7.6	242,968	106.0	6.0
食料品	292	100.4	0.0	168	101.8	0.0	2,006	137.0	0.2
原料品	229	175.7	0.1	60	2.8	-1.7	160	55.8	-0.1
金属鉱・くず	24	75.9	-0.0	-	全減	-1.6	-	全減	-0.0
化学製品	23,228	151.7	5.2	19,978	154.6	5.6	27,856	119.8	2.0
有機化合物	1,327	144.6	0.3	9,330	408.4	5.6	959	234.5	0.2
無機化合物	348	144.6	0.1	530	117.7	0.1	256	44.0	-0.1
染料・塗料等	672	77.3	-0.1	818	160.4	0.2	3,381	132.7	0.4
医薬品	13,253	211.8	4.6	2,892	89.9	-0.3	2,293	494.4	0.8
化粧品類	478	148.4	0.1	306	107.9	0.0	8,253	125.7	0.7
プラスチック	2,166	120.3	0.2	1,415	60.3	-0.7	6,902	97.0	-0.1
原料別製品	9,256	134.2	1.5	5,837	93.0	-0.3	16,318	95.9	-0.3
ゴム製品	434	98.7	-0.0	422	111.4	0.0	509	103.6	0.0
紙類・同製品	56	96.3	-0.0	78	148.8	0.0	148	143.3	0.0
非金属鉱物製品	3,004	120.2	0.3	1,196	74.9	-0.3	2,338	68.7	-0.5
非鉄金属	2,605	302.0	1.1	513	37.5	-0.7	9,246	116.7	0.6
(銅・同合金)	415	238.7	0.2	45	50.2	-0.0	1,482	101.5	0.0
金属製品	2,620	102.9	0.0	3,095	127.6	0.5	3,223	74.7	-0.5
(手道具類・機械用工具)	1,993	95.1	-0.1	2,442	129.5	0.4	2,047	70.8	-0.4
機械類・輸送用機器	78,358	107.2	3.5	43,868	88.4	-4.6	101,508	94.6	-2.5
原動機	15,616	130.1	2.4	3,637	129.9	0.7	1,747	115.3	0.1
(内燃機関)	15,152	130.2	2.3	3,300	128.6	0.6	968	101.2	0.0
事務用機器	3,739	100.2	0.0	2,893	105.7	0.1	4,711	115.5	0.3
(電算機類(含周辺機器))	2,710	109.0	0.1	2,081	127.8	0.4	815	144.6	0.1
(電算機類の部分品)	1,002	82.0	-0.1	711	72.8	-0.2	3,822	111.9	0.2
金属加工機械	499	115.7	0.0	300	121.3	0.0	331	43.0	-0.2
(工作機械)	14	33.3	-0.0	11	35.5	-0.0	28	20.9	-0.0
加熱用・冷却用機器	643	114.9	0.1	333	96.9	-0.0	258	32.9	-0.2
ポンプ・遠心分離機	1,581	84.7	-0.2	2,129	76.1	-0.5	1,581	59.5	-0.5
ベアリング・同部分品	749	106.2	0.0	583	67.1	-0.2	584	67.5	-0.1
半導体等製造装置	18,359	144.1	3.7	3,132	77.6	-0.7	13,733	88.7	-0.8
重電機器	1,401	91.5	-0.1	1,174	74.9	-0.3	2,985	90.4	-0.1
電気回路等の機器	2,853	90.2	-0.2	2,817	84.9	-0.4	15,386	98.8	-0.1
映像機器	3,107	162.8	0.8	1,773	103.4	0.0	2,283	128.7	0.2
(映像記録・再生機器)	2,697	163.8	0.7	1,565	111.6	0.1	2,161	128.2	0.2
音響・映像機器の部分品	1,199	84.3	-0.1	378	83.7	-0.1	3,646	106.9	0.1
通信機	2,852	63.4	-1.1	1,594	82.5	-0.3	3,352	121.1	0.3
電池	659	20.4	-1.7	887	43.3	-0.9	511	113.4	0.0
半導体等電子部品	4,148	92.9	-0.2	5,073	94.2	-0.2	23,631	98.1	-0.2
(I C)	2,069	90.1	-0.1	2,484	88.8	-0.3	13,052	88.3	-0.8
(個別半導体)	1,567	109.6	0.1	2,316	97.6	-0.0	8,451	110.1	0.3
自動車用等の電気機器	193	72.7	-0.0	272	126.3	0.0	32	19.9	-0.1
電気計測機器	5,395	105.4	0.2	4,341	80.9	-0.8	6,935	96.3	-0.1
コンデンサー	1,517	102.2	0.0	1,037	66.3	-0.4	4,412	100.3	0.0
自動車の部分品	750	77.2	-0.1	252	63.2	-0.1	190	45.1	-0.1
航空機類	1,063	126.3	0.1	383	114.9	0.0	344	226.5	0.1
その他	54,086	95.5	-1.7	45,765	84.6	-6.6	95,120	119.1	6.7
科学光学機器	13,105	101.4	0.1	10,269	91.9	-0.7	15,248	90.8	-0.7
(写真機用レンズ)	2,052	98.3	-0.0	2,462	107.8	0.1	2,089	80.2	-0.2
(計測機器類)	2,905	118.5	0.3	1,475	85.7	-0.2	3,441	91.9	-0.1
時計・部分品	173	121.3	0.0	245	139.6	0.1	4,995	104.4	0.1
写真用・映画用材料	3,638	110.3	0.2	1,170	102.6	0.0	2,965	134.2	0.3
記録媒体(含記録済)	2,296	158.6	0.6	472	68.0	-0.2	1,493	107.4	0.0
プラスチック製品	839	122.6	0.1	779	125.4	0.1	716	120.2	0.1
事務用品	328	215.4	0.1	287	52.5	-0.2	224	183.1	0.0
再輸出品	31,460	89.3	-2.5	26,881	115.1	2.8	56,840	121.0	4.3



7-2. 輸 出 地 域（国）別 品 別 表（成田空港）

平成31年4月分

（単位：百万円、％）

商 品 名	大 韓 民 国			台 湾			A S E A N		
	価 額	前 年 同月比	増 減 寄与度	価 額	前 年 同月比	増 減 寄与度	価 額	前 年 同月比	増 減 寄与度
総額	72,116	103.6	3.6	71,414	97.6	-2.4	142,487	86.1	-13.9
食料品	210	243.1	0.2	283	148.7	0.1	547	187.9	0.2
原料品	50	39.2	-0.1	72	95.5	-0.0	79	105.3	0.0
金属鉱・くず	-	-	-	-	全減	-0.0	8	全増	0.0
化学製品	13,451	100.4	0.1	11,108	92.3	-1.3	11,896	105.6	0.4
有機化合物	1,294	123.6	0.4	576	147.4	0.3	209	118.9	0.0
無機化合物	195	99.2	-0.0	788	350.8	0.8	2,640	116.4	0.2
染料・塗料等	1,557	77.3	-0.7	1,422	119.3	0.3	1,215	131.4	0.2
医薬品	744	84.7	-0.2	860	194.0	0.6	1,207	97.6	-0.0
化粧品類	1,911	145.0	0.9	312	123.2	0.1	839	134.9	0.1
プラスチック	3,224	133.8	1.2	2,354	109.3	0.3	2,265	84.8	-0.2
原料別製品	5,759	124.0	1.6	5,179	73.2	-2.6	11,981	98.6	-0.1
ゴム製品	79	89.5	-0.0	65	80.9	-0.0	286	83.4	-0.0
紙類・同製品	15	92.6	-0.0	6	41.8	-0.0	100	136.7	0.0
非金属鉱物製品	1,393	81.1	-0.5	1,877	113.6	0.3	1,633	107.7	0.1
非鉄金属	3,208	177.8	2.0	2,500	56.3	-2.7	5,937	91.2	-0.3
（銅・同合金）	1,190	100.8	0.0	806	44.5	-1.4	1,077	91.7	-0.1
金属製品	869	108.5	0.1	528	77.6	-0.2	3,072	110.7	0.2
（手道具類・機械用工具）	682	119.3	0.2	289	63.1	-0.2	1,948	100.7	0.0
機械類・輸送用機器	25,704	95.4	-1.8	36,812	113.3	5.9	60,935	79.6	-9.4
原動機	211	64.9	-0.2	113	61.0	-0.1	991	65.9	-0.3
（内燃機関）	76	94.4	-0.0	25	51.5	-0.0	639	55.0	-0.3
事務用機器	297	77.9	-0.1	180	73.1	-0.1	1,203	88.6	-0.1
（電算機類（含周辺機器））	189	75.0	-0.1	108	98.7	-0.0	282	82.1	-0.0
（電算機類の部分品）	96	82.0	-0.0	65	49.4	-0.1	813	86.8	-0.1
金属加工機械	135	84.6	-0.0	57	48.3	-0.1	560	113.9	0.0
（工作機械）	12	31.3	-0.0	0	2.7	-0.0	96	182.7	0.0
加熱用・冷却用機器	141	56.7	-0.2	177	37.6	-0.4	323	105.9	0.0
ポンプ・遠心分離機	1,417	73.6	-0.7	782	73.0	-0.4	893	67.8	-0.3
ベアリング・同部分品	226	55.2	-0.3	123	59.8	-0.1	406	84.0	-0.0
半導体等製造装置	5,994	118.9	1.4	17,910	141.2	7.1	4,969	63.7	-1.7
重電機器	890	74.6	-0.4	748	91.1	-0.1	1,104	77.3	-0.2
電気回路等の機器	2,529	93.3	-0.3	1,739	84.0	-0.5	8,690	79.4	-1.4
映像機器	343	73.6	-0.2	70	96.3	-0.0	632	140.1	0.1
（映像記録・再生機器）	274	70.7	-0.2	63	94.4	-0.0	502	186.0	0.1
音響・映像機器の部分品	388	133.8	0.1	220	178.5	0.1	1,576	96.9	-0.0
通信機	118	103.0	0.0	118	263.8	0.1	4,635	69.5	-1.2
電池	20	24.5	-0.1	25	96.6	-0.0	323	213.7	0.1
半導体等電子部品	3,183	99.4	-0.0	6,021	114.4	1.0	19,400	82.0	-2.6
（I C）	1,925	89.7	-0.3	3,390	143.6	1.4	10,327	75.0	-2.1
（個別半導体）	1,071	120.2	0.3	722	99.2	-0.0	4,347	88.9	-0.3
自動車用等の電気機器	2	全増	0.0	3	114.5	0.0	59	47.3	-0.0
電気計測機器	3,453	78.4	-1.4	4,209	92.0	-0.5	3,444	70.5	-0.9
コンデンサー	945	137.6	0.4	359	64.0	-0.3	1,079	97.0	-0.0
自動車の部分品	58	87.8	-0.0	14	105.5	0.0	225	94.6	-0.0
航空機類	33	155.5	0.0	2	142.0	0.0	207	88.0	-0.0
その他	26,944	110.4	3.6	17,958	84.4	-4.5	57,048	87.6	-4.9
科学光学機器	4,144	126.2	1.2	3,986	111.8	0.6	5,390	89.8	-0.4
（写真機用レンズ）	238	97.8	-0.0	70	66.4	-0.0	551	82.5	-0.1
（計測機器類）	1,225	77.7	-0.5	2,627	118.4	0.6	1,435	98.2	-0.0
時計・部分品	57	58.8	-0.1	65	175.4	0.0	853	154.0	0.2
写真用・映画用材料	3,584	103.0	0.2	4,689	101.8	0.1	1,040	114.3	0.1
記録媒体（含記録済）	421	122.7	0.1	164	73.4	-0.1	1,830	84.8	-0.2
プラスチック製品	311	82.0	-0.1	445	169.1	0.2	703	126.0	0.1
事務用品	39	61.9	-0.0	28	145.5	0.0	71	112.2	0.0
再輸出品	16,228	115.4	3.1	6,812	84.5	-1.7	35,544	95.5	-1.0

８－１．輸 入 地 域（ 国 ） 別 品 別 表（ 成 田 空 港 ）

平成31年4月分

（単位：百万円、％）

商 品 名	アメリカ合衆国			E U			中華人民共和国 （含香港・マカオ）		
	価 額	前 年 同月比	増 減 寄与度	価 額	前 年 同月比	増 減 寄与度	価 額	前 年 同月比	増 減 寄与度
総額	196,954	100.4	0.4	235,207	115.6	15.6	284,715	112.4	12.4
食料品	2,124	180.4	0.5	1,911	109.2	0.1	1,242	83.3	-0.1
肉類・同調製品	476	233.4	0.1	175	77.8	-0.0	-	全減	-0.0
魚介類・同調製品	133	137.1	0.0	139	90.6	-0.0	1,148	87.8	-0.1
（さけ・ます）	26	全増	0.0	42	130.1	0.0	-	-	-
（えび）	24	47.7	-0.0	-	-	-	-	全減	-0.0
果実	147	135.4	0.0	15	128.8	0.0	3	217.6	0.0
野菜	154	208.9	0.0	140	69.6	-0.0	63	67.9	-0.0
アルコール飲料	25	95.2	-0.0	507	105.8	0.0	0	全増	0.0
原料品	663	98.5	-0.0	358	67.5	-0.1	130	74.8	-0.0
鉱物性燃料	73	60.3	-0.0	64	179.2	0.0	11	104.5	0.0
化学製品	28,034	90.6	-1.5	108,629	137.8	14.7	3,928	123.1	0.3
有機化合物	1,550	182.3	0.4	20,740	129.0	2.3	1,356	123.3	0.1
無機化合物	505	54.6	-0.2	991	71.1	-0.2	145	188.4	0.0
医薬品	17,741	82.7	-1.9	78,312	149.3	12.7	964	86.5	-0.1
化粧品類	1,222	117.2	0.1	2,786	87.5	-0.2	56	98.5	-0.0
プラスチック	2,192	93.0	-0.1	1,078	67.2	-0.3	349	198.2	0.1
原料別製品	6,163	79.9	-0.8	9,177	117.5	0.7	3,640	94.5	-0.1
木製品等（除家具）	7	50.5	-0.0	78	132.7	0.0	49	168.4	0.0
紙類・同製品	63	84.8	-0.0	132	92.4	-0.0	134	116.5	0.0
織物用糸・繊維製品	392	96.9	-0.0	1,099	125.2	0.1	597	142.7	0.1
非金属鉱物製品	1,020	89.4	-0.1	2,116	117.1	0.2	1,379	84.2	-0.1
（ダイヤモンド）	11	44.8	-0.0	1,102	151.6	0.2	259	55.9	-0.1
非鉄金属	2,117	61.1	-0.7	3,432	131.9	0.4	289	70.5	-0.0
（白金族の金属）	511	26.4	-0.7	2,882	172.2	0.6	-	全減	-0.0
金属製品	1,799	83.4	-0.2	1,285	85.3	-0.1	917	104.8	0.0
機械類・輸送用機器	120,021	99.0	-0.6	63,036	101.1	0.3	238,068	114.9	12.2
原動機	29,749	84.5	-2.8	8,050	80.7	-0.9	212	58.8	-0.1
事務用機器	4,898	66.6	-1.3	4,242	184.0	1.0	90,007	131.9	8.6
（電算機類（含周辺機器））	4,516	67.3	-1.1	3,270	199.9	0.8	82,879	135.1	8.5
（電算機類の部分品）	353	64.9	-0.1	792	155.1	0.1	6,938	103.1	0.1
加熱用・冷却用機器	1,311	101.5	0.0	872	92.1	-0.0	150	112.2	0.0
ポンプ・遠心分離機	3,225	86.4	-0.3	3,086	92.0	-0.1	681	110.0	0.0
半導体等製造装置	8,477	77.3	-1.3	6,276	128.2	0.7	576	90.1	-0.0
重電機器	1,088	88.0	-0.1	940	91.7	-0.0	2,525	102.3	0.0
電気回路等の機器	1,657	92.1	-0.1	2,626	94.1	-0.1	3,756	80.1	-0.4
音響・映像機器（含部品）	3,154	67.7	-0.8	1,590	122.2	0.1	9,927	116.1	0.5
（映像記録・再生機器）	129	65.1	-0.0	460	91.8	-0.0	3,552	133.4	0.4
通信機	6,922	157.7	1.3	3,260	143.5	0.5	103,010	112.4	4.5
（電話機）	8	111.1	0.0	24	406.7	0.0	85,038	119.5	5.5
家庭用電気機器	119	91.1	-0.0	419	53.8	-0.2	566	384.4	0.2
半導体等電子部品	15,636	101.6	0.1	6,826	89.3	-0.4	10,101	89.5	-0.5
（I C）	15,210	102.9	0.2	5,541	79.3	-0.7	6,840	78.3	-0.7
電気計測機器	10,248	108.1	0.4	6,624	111.8	0.3	2,742	108.4	0.1
自動車の部分品	827	127.3	0.1	1,780	89.4	-0.1	506	167.3	0.1
航空機類	6,532	156.1	1.2	846	72.0	-0.2	1	16.9	-0.0
その他	39,876	116.1	2.8	52,031	99.8	-0.0	37,695	100.9	0.1
家具	295	59.8	-0.1	644	137.8	0.1	172	103.3	0.0
バッグ類	139	113.1	0.0	10,746	109.0	0.4	1,931	91.0	-0.1
衣類・同附属品	617	112.7	0.0	6,549	126.7	0.7	6,991	78.6	-0.8
はき物	53	65.4	-0.0	2,869	125.8	0.3	877	137.0	0.1
科学光学機器	23,831	119.5	2.0	14,337	66.2	-3.6	8,053	106.3	0.2
時計・部分品	27	100.5	0.0	331	174.6	0.1	3,609	97.8	-0.0
記録媒体（含記録済）	788	150.3	0.1	949	163.1	0.2	1,948	188.2	0.4
プラスチック製品	822	118.4	0.1	1,017	120.2	0.1	912	82.3	-0.1
がん具類	58	123.7	0.0	77	192.5	0.0	367	98.5	-0.0
再輸入品	5,823	114.9	0.4	1,859	120.3	0.2	7,075	89.1	-0.3
金	38	462.0	0.0	-	全減	-0.0	2,289	全増	0.9



8-2. 輸入地域（国）別品別表（成田空港）

平成31年4月分

（単位：百万円、％）

商 品 名	大 韓 民 国			台 湾			A S E A N		
	価 額	前 年 同月比	増 減 寄与度	価 額	前 年 同月比	増 減 寄与度	価 額	前 年 同月比	増 減 寄与度
総額	20,776	76.2	-23.8	67,023	103.2	3.2	112,643	102.6	2.6
食料品	16	29.8	-0.1	568	91.8	-0.1	1,067	89.7	-0.1
肉類・同調製品	-	-	-	8	53.7	-0.0	38	110.8	0.0
魚介類・同調製品	-	全減	-0.0	511	89.1	-0.1	365	75.7	-0.1
（さけ・ます）	-	-	-	-	-	-	-	-	-
（えび）	-	-	-	3	122.4	0.0	2	202.1	0.0
果実	-	-	-	3	107.8	0.0	171	177.0	0.1
野菜	-	全減	-0.0	16	183.5	0.0	405	106.4	0.0
アルコール飲料	-	-	-	-	-	-	-	-	-
原料品	218	303.6	0.5	487	143.3	0.2	1,079	96.2	-0.0
鉱物性燃料	-	全減	-0.0	-	-	-	4	779.6	0.0
化学製品	1,872	85.7	-1.1	2,092	154.2	1.1	1,270	72.9	-0.4
有機化合物	376	98.2	-0.0	159	59.9	-0.2	185	75.0	-0.1
無機化合物	78	147.7	0.1	60	80.1	-0.0	-	全減	-0.0
医薬品	641	72.9	-0.9	467	134.9	0.2	160	36.2	-0.3
化粧品類	264	108.8	0.1	11	143.8	0.0	162	75.8	-0.0
プラスチック	162	72.7	-0.2	291	673.7	0.4	172	117.6	0.0
原料別製品	772	74.1	-1.0	560	86.7	-0.1	2,803	96.1	-0.1
木製品等（除家具）	0	32.3	-0.0	1	130.1	0.0	12	154.1	0.0
紙類・同製品	7	30.9	-0.1	10	91.1	-0.0	17	161.9	0.0
織物用糸・繊維製品	57	55.4	-0.2	41	80.8	-0.0	122	129.2	0.0
非金属鉱物製品	174	54.5	-0.5	111	93.5	-0.0	1,804	97.7	-0.0
（ダイヤモンド）	-	-	-	-	-	-	201	97.3	-0.0
非鉄金属	317	93.5	-0.1	145	73.4	-0.1	135	74.7	-0.0
（白金族の金属）	144	910.4	0.5	6	30.6	-0.0	7	全増	0.0
金属製品	191	82.9	-0.1	192	91.2	-0.0	554	90.6	-0.1
機械類・輸送用機器	13,151	64.9	-26.1	54,164	100.0	-0.0	74,059	101.5	1.0
原動機	188	215.0	0.4	4	32.6	-0.0	313	138.5	0.1
事務用機器	1,659	74.8	-2.0	2,183	95.0	-0.2	19,488	166.9	7.1
（電算機類（含周辺機器））	337	60.8	-0.8	1,404	76.6	-0.7	18,579	176.4	7.3
（電算機類の部分品）	1,231	74.4	-1.6	686	192.0	0.5	792	80.8	-0.2
加熱用・冷却用機器	58	101.4	0.0	3	14.0	-0.0	531	202.4	0.2
ポンプ・遠心分離機	162	47.1	-0.7	102	113.2	0.0	502	117.8	0.1
半導体等製造装置	1,228	145.8	1.4	254	90.5	-0.0	2,098	17.3	-9.1
重電機器	42	52.7	-0.1	212	113.8	0.0	1,445	86.2	-0.2
電気回路等の機器	187	36.8	-1.2	514	93.0	-0.1	1,534	53.7	-1.2
音響・映像機器（含部品）	485	50.4	-1.8	917	149.6	0.5	4,171	100.0	-0.0
（映像記録・再生機器）	296	80.6	-0.3	371	121.2	0.1	2,141	87.1	-0.3
通信機	640	106.5	0.1	2,092	164.8	1.3	20,189	158.9	6.8
（電話機）	-	全減	-0.4	-	全減	-0.0	10,093	237.7	5.3
家庭用電気機器	8	19.8	-0.1	7	51.0	-0.0	91	19.5	-0.3
半導体等電子部品	5,832	46.5	-24.7	45,996	98.4	-1.1	14,119	97.0	-0.4
（I C）	5,209	42.5	-25.9	45,247	98.2	-1.3	10,714	93.0	-0.7
電気計測機器	296	117.7	0.2	266	106.9	0.0	2,467	73.5	-0.8
自動車の部分品	92	321.6	0.2	14	23.2	-0.1	262	83.7	-0.0
航空機類	44	725.7	0.1	-	-	-	64	82.3	-0.0
その他	4,747	130.0	4.0	9,152	117.3	2.1	32,361	108.6	2.3
家具	7	121.5	0.0	11	137.0	0.0	72	89.3	-0.0
バッグ類	39	177.6	0.1	45	748.9	0.1	1,375	171.2	0.5
衣類・同附属品	51	137.8	0.1	36	198.8	0.0	4,240	86.2	-0.6
はき物	2	41.9	-0.0	7	27.7	-0.0	948	152.7	0.3
科学光学機器	772	86.7	-0.4	1,002	81.0	-0.4	7,671	90.5	-0.7
時計・部分品	57	789.4	0.2	11	14.7	-0.1	581	113.2	0.1
記録媒体（含記録済）	875	378.4	2.4	1,334	80.6	-0.5	773	148.3	0.2
プラスチック製品	425	162.3	0.6	111	84.1	-0.0	224	46.3	-0.2
がん具類	12	47.8	-0.0	9	39.8	-0.0	70	113.9	0.0
再輸入品	2,233	123.6	1.6	6,212	146.6	3.0	8,015	90.4	-0.8
金	14	86.7	-0.0	-	全減	-0.0	188	全増	0.2

## 9. 積卸貨物トン量の推移（成田空港）

（単位：トン、％）

年 月	積 込				取 卸			
	輸 出	前 年 同月比	仮陸揚	前 年 同月比	輸 入	前 年 同月比	仮陸揚等	前 年 同月比
平成30年 4月	64,941	115.3	34,581	98.7	63,566	103.8	36,076	98.6
5月	63,181	118.3	35,427	96.7	59,638	105.9	35,722	97.6
6月	65,519	115.0	27,233	74.6	57,731	98.0	28,124	74.0
7月	59,845	109.5	26,386	67.9	60,846	98.9	26,558	67.2
8月	58,012	108.7	25,343	68.2	59,183	100.8	25,972	68.8
9月	74,858	121.6	23,012	66.6	69,730	110.1	23,381	66.7
10月	71,142	118.5	23,971	69.2	73,885	113.1	24,693	70.5
11月	62,958	104.5	25,838	70.8	65,804	96.5	26,206	71.1
12月	59,795	95.2	24,064	70.7	62,907	92.6	24,742	71.0
平成31年 1月	49,831	92.0	23,804	78.5	56,141	92.6	24,587	81.9
2月	52,139	90.7	17,714	68.6	51,160	89.3	19,428	72.3
3月	58,337	85.4	27,878	85.9	67,379	96.9	30,329	88.6
4月	54,227	83.5	28,919	83.6	57,419	90.3	29,880	82.8

（注）取卸の仮陸揚等には、他空港向一括保税運送を含む。

