

平成30年11月分 成田空港貿易概況(速報)

目 次

1. 輸出入額の推移表	P1
2. 港別輸出入額	P1
3. 輸出入額推移グラフ	P1
4. 輸出入地域（国）別表	P2
5. 輸出品別表	P3
6. 輸入品別表	P4
7－1. 輸出地域（国）別品別表	P5
7－2. 輸出地域（国）別品別表	P6
8－1. 輸入地域（国）別品別表	P7
8－2. 輸入地域（国）別品別表	P8
9. 積卸貨物トン量の推移	P9

- (注) 1. 輸出はFOB価格、輸入はCIF価格による。なお、(P)は速報値である。
2. 輸出は、当該輸出貨物を積載する船舶又は航空機の出港の日、輸入は、当該輸入貨物の輸入許可の日（蔵入貨物、移入貨物、総合保税地域入貨物及び輸入許可前引取貨物は、それぞれ当該貨物の蔵入、移入、総合保税地域入、輸入許可前引取の承認の日）をもって計上。
3. 本発表における成田空港の貿易額は、東京航空貨物出張所、成田航空貨物出張所の各官署が管轄する区域に蔵置された貨物の通関額によるものである。
4. 対EUの貿易額は28カ国の実績。
5. 対ASEANの貿易額は10カ国の実績。

1. 本資料を引用する場合、東京税関の資料による旨を注記して下さい。
2. 本資料に関するお問い合わせは東京税関調査部調査統計課まで。
3. 東京税関ホームページ <http://www.customs.go.jp/tokyo/>

東京税関調査部調査統計課
TEL: 03-3599-6385

1. 輸出入額の推移表（成田空港）

(単位：百万円、%)

		輸 出 額		輸 入 額		差 引 額
		前年同期比		前年同期比		
平成26年		8,111,173	103.2	11,662,069	106.1	-3,550,896
27年		8,910,411	109.9	12,611,864	108.1	-3,701,452
28年		9,034,949	101.4	11,313,120	89.7	-2,278,171
29年		11,167,865	123.6	12,244,445	108.2	-1,076,580
平成29年	11月	1,003,844	120.1	1,169,489	124.2	-165,646
	12月	1,030,192	110.0	1,141,582	114.2	-111,390
平成30年	1月	869,837	115.2	1,171,086	114.5	-301,248
	2月	890,760	97.6	1,029,394	111.8	-138,634
	3月	1,000,893	94.4	1,126,678	105.7	-125,785
	4月	936,031	104.5	993,176	108.8	-57,145
	5月	901,373	105.9	1,109,745	115.6	-208,372
	6月	979,641	104.8	1,040,237	104.3	-60,596
	7月	963,943	107.4	1,148,948	119.7	-185,006
	8月	914,103	100.6	1,056,101	115.8	-141,998
	9月	1,122,188	116.7	1,225,612	120.9	-103,424
	10月	1,020,698	106.9	(P) 1,396,749	119.6	(P) -376,051
	11月 (P)	918,304	91.5	(P) 1,261,783	107.9	(P) -343,478

2. 港別輸出入額

(単位：百万円、%)

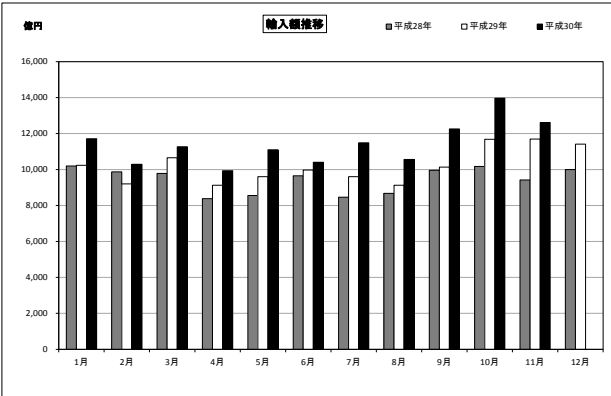
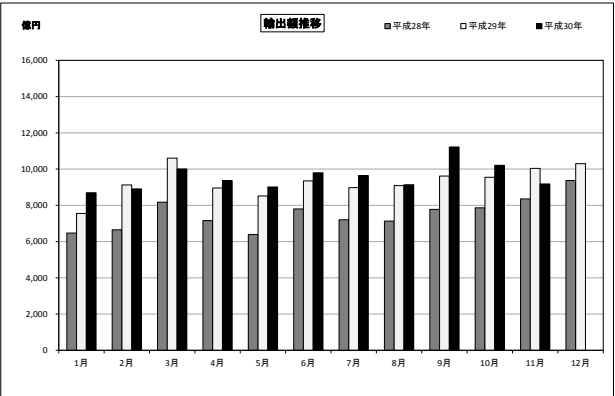
港 名	輸 出					輸 入					差 引 額
	平成30年11月 (P)			果 計		平成30年11月 (P)			果 計		
	価 額	前 年 同月比	構成比	価 額	前 年 同期比	価 額	前 年 同月比	構成比	価 額	前 年 同期比	
全国空港総額	1,588,220	95.3	100.0	17,164,861	97.0	1,911,172	108.4	100.0	18,628,375	110.6	-322,952
管内航空	949,059	92.0	59.8	10,852,714	102.7	1,341,682	107.9	70.2	13,449,491	113.3	-392,623
成田空港	918,304	91.5	57.8	10,517,770	103.7	1,261,783	107.9	66.0	12,559,508	113.1	-343,478
羽田空港	30,700	111.5	1.9	334,732	77.2	79,856	108.8	4.2	889,625	115.9	-49,156
新潟空港	55	43.0	0.0	212	73.6	44	111.9	0.0	358	107.7	12
関西空港	505,961	101.5	31.9	4,847,071	94.1	417,121	108.9	21.8	3,562,981	100.3	88,840
中部空港	93,041	110.4	5.9	975,053	116.9	89,674	103.6	4.7	1,012,354	115.2	3,367
福岡空港	27,383	66.2	1.7	347,817	34.6	44,702	97.1	2.3	455,046	100.6	-17,319

(参考)

東京港	495,595	102.3	9.3	5,496,632	103.2	1,073,055	103.5	18.6	10,697,829	99.8	-577,460
横浜港	656,290	106.6	12.3	7,041,016	109.0	464,786	118.5	8.1	4,326,273	114.8	191,504
神戸港	495,023	97.9	9.3	5,320,675	104.4	309,620	107.0	5.4	3,172,265	107.0	185,403
大阪港	348,947	97.1	6.5	3,885,576	118.6	456,492	101.7	7.9	4,557,861	105.0	-107,545
名古屋港	1,064,132	102.9	19.9	11,399,890	107.0	464,795	110.2	8.1	4,875,264	109.5	599,337

(注) 東京港、横浜港、神戸港、大阪港、名古屋港の構成比は、全国海港総額に対する構成比である。

3. 輸出入額推移グラフ（成田空港）



4. 輸 出 入 地 域 (国) 別 表 (成 田 空 港)

平成30年11月分

(単位：百万円、%)

	輸 出 額	前 年 同月比	構成比	寄与率	輸 入 額	前 年 同月比	構成比	寄与率	差 引 額
総 額	918,304	91.5	100.0	100.0	1,261,783	107.9	100.0	100.0	-343,478
アジア	581,981	91.7	63.4	61.8	620,881	101.5	49.2	9.9	-38,900
中華人民共和国	150,806	93.8	16.4	11.6	348,846	101.1	27.6	4.3	-198,040
大韓民国	67,068	98.7	7.3	1.1	27,833	92.5	2.2	-2.4	39,234
台湾	75,339	92.8	8.2	6.9	80,243	116.8	6.4	12.5	-4,904
タイ	39,723	90.6	4.3	4.8	40,884	60.4	3.2	-29.1	-1,161
香港	110,849	87.4	12.1	18.7	2,231	97.6	0.2	-0.1	108,618
インドネシア	8,164	122.1	0.9	-1.7	3,743	88.0	0.3	-0.6	4,421
マレーシア	20,971	100.6	2.3	-0.1	26,362	97.8	2.1	-0.6	-5,391
シンガポール	66,694	75.5	7.3	25.3	37,475	140.6	3.0	11.7	29,219
フィリピン	16,414	122.6	1.8	-3.5	15,436	111.9	1.2	1.8	977
ベトナム	16,191	101.4	1.8	-0.3	26,740	169.9	2.1	11.9	-10,549
インド	8,058	109.2	0.9	-0.8	7,689	113.7	0.6	1.0	369
(ASEAN)	168,489	89.0	18.3	24.3	152,422	97.0	12.1	-5.1	16,067
(中華人民共和国(含香港・マカオ))	262,126	91.1	28.5	30.1	351,076	101.1	27.8	4.2	-88,950
大洋州	7,958	79.9	0.9	2.3	3,169	91.2	0.3	-0.3	4,788
オーストラリア	7,247	81.7	0.8	1.9	1,769	97.8	0.1	-0.0	5,478
ニュージーランド	597	59.5	0.1	0.5	543	82.8	0.0	-0.1	53
北米	162,540	98.5	17.7	2.9	237,725	106.2	18.8	15.1	-75,185
アメリカ合衆国	153,650	99.6	16.7	0.6	224,100	103.0	17.8	7.2	-70,450
カナダ	8,890	81.9	1.0	2.3	13,625	217.3	1.1	8.0	-4,735
中南米	9,449	110.5	1.0	-1.0	31,253	112.4	2.5	3.7	-21,804
メキシコ	5,623	124.7	0.6	-1.3	15,923	118.8	1.3	2.7	-10,300
ブラジル	2,136	100.0	0.2	-0.0	578	90.4	0.0	-0.1	1,558
チリ	354	77.2	0.0	0.1	298	131.2	0.0	0.1	56
プエルトリコ	102	54.4	0.0	0.1	9,753	102.3	0.8	0.2	-9,652
西欧	131,148	79.2	14.3	40.2	312,396	123.0	24.8	63.3	-181,249
ドイツ	41,948	94.0	4.6	3.1	67,338	124.9	5.3	14.5	-25,390
英国	25,060	99.6	2.7	0.1	21,374	115.9	1.7	3.2	3,686
オランダ	20,561	115.4	2.2	-3.2	8,494	72.7	0.7	-3.5	12,067
フランス	10,438	144.1	1.1	-3.7	33,813	121.3	2.7	6.4	-23,375
イタリア	6,291	136.6	0.7	-2.0	42,749	113.4	3.4	5.5	-36,458
ベルギー	7,343	164.7	0.8	-3.4	6,049	154.7	0.5	2.3	1,294
スペイン	1,662	97.5	0.2	0.0	6,344	190.1	0.5	3.3	-4,681
スイス	10,631	22.5	1.2	42.7	46,528	118.2	3.7	7.8	-35,897
アイルランド	1,697	24.1	0.2	6.2	55,409	163.7	4.4	23.4	-53,713
スウェーデン	704	59.3	0.1	0.6	5,160	89.8	0.4	-0.6	-4,456
フィンランド	336	110.2	0.0	-0.0	893	121.8	0.1	0.2	-557
デンマーク	482	104.8	0.1	-0.0	8,215	106.5	0.7	0.5	-7,733
ノルウェー	323	74.2	0.0	0.1	2,683	116.5	0.2	0.4	-2,360
オーストリア	2,045	148.2	0.2	-0.8	4,448	99.5	0.4	-0.0	-2,403
トルコ	475	50.1	0.1	0.6	1,461	107.1	0.1	0.1	-987
ポルトガル	279	62.0	0.0	0.2	832	111.9	0.1	0.1	-553
中東欧・ロシア等	9,397	151.4	1.0	-3.7	23,352	125.5	1.9	5.1	-13,955
ロシア	2,529	127.3	0.3	-0.6	11,479	135.7	0.9	3.3	-8,949
チェコ	1,959	129.8	0.2	-0.5	2,664	139.8	0.2	0.8	-706
ハンガリー	1,944	221.6	0.2	-1.2	3,200	94.8	0.3	-0.2	-1,256
ポーランド	913	168.5	0.1	-0.4	2,034	101.3	0.2	0.0	-1,122
(EU)	126,131	104.3	13.7	-6.1	272,678	123.7	21.6	56.5	-146,548
中東	13,686	123.3	1.5	-3.0	6,169	138.2	0.5	1.8	7,517
サウジアラビア	925	117.6	0.1	-0.2	7	180.3	0.0	0.0	918
アラブ首長国連邦	2,389	101.8	0.3	-0.0	171	141.5	0.0	0.1	2,218
イスラエル	8,507	136.0	0.9	-2.6	5,883	138.3	0.5	1.8	2,624
アフリカ	2,146	84.8	0.2	0.4	26,836	104.5	2.1	1.2	-24,690
南アフリカ共和国	847	124.8	0.1	-0.2	25,392	103.7	2.0	1.0	-24,545

5. 輸 出 品 別 表 (成 田 空 港)

平成30年11月分

(単位：百万円、%)

商 品 名	単位	数 量	前 年 比	価 額	前 年 比	構成比	寄与率
総額				918,304	91.5	100.0	100.0
食料品				3,662	126.7	0.4	-0.9
原料品				550	85.7	0.1	0.1
金属鉱・くず	MT	1	-	102	686.1	0.0	-0.1
化学製品				104,115	109.8	11.3	-10.8
有機化合物				11,157	159.2	1.2	-4.8
無機化合物	MT	285	231.7	4,397	111.3	0.5	-0.5
染料・塗料等	MT	590	108.5	9,231	106.8	1.0	-0.7
医薬品	MT	196	108.8	15,767	80.6	1.7	4.4
化粧品類	MT	1,031	106.1	9,182	127.3	1.0	-2.3
プラスチック	MT	2,638	100.7	19,266	106.9	2.1	-1.5
原料別製品				59,881	100.8	6.5	-0.6
ゴム製品	MT	201	119.6	1,946	104.9	0.2	-0.1
紙類・同製品	MT	185	120.9	425	110.9	0.0	-0.0
非金属鉱物製品				17,124	131.7	1.9	-4.8
非鉄金属	MT	1,552	77.6	22,070	82.4	2.4	5.5
(銅・同合金)	MT	972	100.1	5,590	86.8	0.6	1.0
金属製品				14,757	103.7	1.6	-0.6
(手道具類・機械用工具)	MT	412	100.7	10,347	104.3	1.1	-0.5
機械類・輸送用機器				388,361	96.7	42.3	15.7
原動機	MT	3,024	227.5	23,611	127.3	2.6	-5.9
(内燃機関)	MT	2,579	268.3	21,266	130.2	2.3	-5.8
事務用機器				16,174	78.2	1.8	5.3
(電算機類(含周辺機器))	TNO	287	60.2	7,539	59.4	0.8	6.0
(電算機類の部分品)	MT	362	115.3	7,972	108.1	0.9	-0.7
金属加工機械				2,690	113.2	0.3	-0.4
(工作機械)	NO	152	176.7	522	155.9	0.1	-0.2
加熱用・冷却用機器				2,222	80.1	0.2	0.6
ポンプ・遠心分離機				9,336	78.8	1.0	2.9
ベアリング・同部分品	MT	633	141.6	3,626	103.3	0.4	-0.1
半導体等製造装置	MT	1,499	92.1	60,280	92.4	6.6	5.8
重電機器				11,103	87.9	1.2	1.8
電気回路等の機器				40,638	89.0	4.4	5.9
映像機器	NO	201,580	89.9	11,357	140.6	1.2	-3.8
(映像記録・再生機器)	NO	185,431	92.9	10,461	148.8	1.1	-4.0
音響・映像機器の部分品	MT	171	95.1	9,128	89.1	1.0	1.3
通信機				12,769	59.1	1.4	10.3
電池				3,077	228.2	0.3	-2.0
半導体等電子部品				65,187	99.2	7.1	0.6
(I C)	TNO	1,642,221	89.3	38,976	99.6	4.2	0.2
(個別半導体)	TNO	1,881,830	82.8	17,272	98.8	1.9	0.2
自動車用等の電気機器				621	81.8	0.1	0.2
電気計測機器				31,567	113.4	3.4	-4.4
コンデンサー	TH	7,231,622	108.7	10,952	106.1	1.2	-0.7
自動車の部分品	MT	1,301	97.1	3,593	99.5	0.4	0.0
航空機類				3,052	158.0	0.3	-1.3
その他				361,736	81.4	39.4	96.5
科学光学機器				64,977	107.7	7.1	-5.4
(写真機用レンズ)	MT	164	91.1	10,825	103.2	1.2	-0.4
(計測機器類)				16,833	124.6	1.8	-3.9
時計・部分品				7,210	114.4	0.8	-1.1
写真用・映画用材料				16,903	119.5	1.8	-3.2
記録媒体(含記録済)	TNO	5,043	95.9	6,928	109.0	0.8	-0.7
プラスチック製品	MT	316	102.7	3,662	102.2	0.4	-0.1
事務用品				774	109.9	0.1	-0.1
再輸出品				192,851	76.8	21.0	68.2

6. 輸 入 品 別 表 (成 田 空 港)

平成30年11月分

(単位: 百万円、%)

商 品 名	単位	数 量	前 年 同 月 比	価 額	前 年 同 月 比	構成比	寄与率
総額				1,261,783	107.9	100.0	100.0
食料品				12,868	88.4	1.0	-1.8
肉類・同調製品	MT	405	89.4	694	87.5	0.1	-0.1
魚介類・同調製品	MT	2,831	87.1	5,057	97.8	0.4	-0.1
(さけ・ます)	MT	1,361	95.9	1,668	97.1	0.1	-0.1
(えび)	MT	41	86.7	106	93.7	0.0	-0.0
果実	MT	699	82.1	773	87.0	0.1	-0.1
野菜	MT	2,680	79.7	1,985	84.5	0.2	-0.4
アルコール飲料	KL	2,029	80.7	1,893	77.3	0.2	-0.6
原料品				4,924	116.4	0.4	0.8
鉱物性燃料				149	131.7	0.0	0.0
化学製品				208,978	145.2	16.6	70.5
有機化合物				53,420	308.0	4.2	39.1
無機化合物	MT	256	73.8	2,064	87.1	0.2	-0.3
医薬品	MT	652	112.3	127,969	126.2	10.1	28.7
化粧品類	MT	672	105.8	4,854	103.1	0.4	0.2
プラスチック	MT	1,195	77.4	5,185	104.2	0.4	0.2
原料別製品				67,454	109.7	5.3	6.5
木製品等(除家具)				186	85.4	0.0	-0.0
紙類・同製品	MT	304	121.1	533	136.6	0.0	0.2
織物用糸・繊維製品				2,537	113.0	0.2	0.3
非金属鉱物製品				12,073	105.5	1.0	0.7
(ダイヤモンド)	GR	12,488	85.7	5,083	117.9	0.4	0.8
非鉄金属	MT	597	113.5	43,104	114.6	3.4	6.0
(白金族の金属)	KG	10,318	95.5	39,478	115.1	3.1	5.6
金属製品				6,323	94.6	0.5	-0.4
機械類・輸送用機器				743,264	101.6	58.9	13.0
原動機	MT	1,204	92.0	52,102	113.5	4.1	6.7
事務用機器				114,364	134.2	9.1	31.6
(電算機類(含周辺機器))	TNO	2,636	135.2	99,186	136.5	7.9	28.8
(電算機類の部分品)	MT	564	106.1	14,193	121.2	1.1	2.7
加熱用・冷却用機器				4,178	125.3	0.3	0.9
ポンプ・遠心分離機				9,583	103.0	0.8	0.3
半導体等製造装置	MT	630	195.2	33,790	178.2	2.7	16.1
重電機器				7,807	92.2	0.6	-0.7
電気回路等の機器	MT	954	85.8	13,087	86.9	1.0	-2.1
音響・映像機器(含部品)				24,285	89.1	1.9	-3.2
(映像記録・再生機器)	NO	322,117	72.2	7,301	92.5	0.6	-0.6
通信機				232,817	90.3	18.5	-27.1
(電話機)	TNO	2,480	86.0	178,106	85.9	14.1	-31.7
家庭用電気機器				2,212	167.6	0.2	1.0
半導体等電子部品				122,699	102.3	9.7	3.0
(I C)	TNO	826,495	99.6	112,808	101.7	8.9	2.1
電気計測機器				32,991	97.7	2.6	-0.8
自動車の部分品	MT	1,017	71.4	4,620	84.8	0.4	-0.9
航空機類	MT	65	37.6	7,907	36.4	0.6	-15.0
その他				224,145	104.8	17.8	11.0
家具	MT	303	110.3	1,786	119.4	0.1	0.3
バッグ類	MT	632	102.4	16,068	103.6	1.3	0.6
衣類・同附属品				26,931	101.1	2.1	0.3
はき物	MT	434	121.9	4,412	118.5	0.3	0.7
科学光学機器				72,568	101.6	5.8	1.3
時計・部分品				22,308	103.8	1.8	0.9
記録媒体(含記録済)				6,246	116.8	0.5	1.0
プラスチック製品	MT	836	109.1	4,586	98.8	0.4	-0.1
がん具類	MT	220	142.1	1,098	120.4	0.1	0.2
再輸入品				33,074	101.1	2.6	0.4
金	KG	57	146.2	180	207.6	0.0	0.1

(製品輸入比率 98.6%)

7-1. 輸 出 地 域（国）別 品 別 表（成田空港）

平成30年11月分

（単位：百万円、％）

商 品 名	アメリカ合衆国			E U			中華人民共和国 （含香港・マカオ）		
	価 額	前 年 同月比	寄与率	価 額	前 年 同月比	寄与率	価 額	前 年 同月比	寄与率
総額	153,650	99.6	100.0	126,131	104.3	100.0	262,126	91.1	100.0
食料品	396	164.1	-28.2	343	85.6	-1.1	1,661	116.7	-0.9
原料品	135	138.1	-6.8	107	91.4	-0.2	74	74.9	0.1
金属鉱・くず	45	14.4倍	-7.6	-	全減	-0.1	-	全減	0.0
化学製品	16,505	79.9	756.5	16,299	161.9	119.8	23,407	111.2	-9.2
有機化合物	731	44.3	167.5	6,797	261.8	80.8	448	55.2	1.4
無機化合物	592	218.6	-58.6	391	80.0	-1.9	519	105.2	-0.1
染料・塗料等	667	90.7	12.4	585	98.6	-0.2	3,080	110.5	-1.1
医薬品	6,438	63.0	689.9	2,065	148.0	12.9	1,171	74.9	1.5
化粧品類	642	127.4	-25.2	475	121.7	1.6	4,782	132.5	-4.6
プラスチック	1,757	98.9	3.6	1,750	141.4	9.9	7,067	109.9	-2.5
原料別製品	7,587	119.2	-223.5	7,367	109.0	11.8	19,926	108.3	-6.0
ゴム製品	441	98.4	1.3	367	108.7	0.6	440	110.2	-0.2
紙類・同製品	58	78.5	2.9	59	153.5	0.4	137	135.7	-0.1
非金属鉱物製品	2,811	129.1	-115.5	1,504	108.2	2.2	5,609	133.8	-5.5
非鉄金属	1,338	123.3	-46.1	2,160	109.4	3.6	9,158	102.6	-0.9
（銅・同合金）	674	468.5	-96.7	58	114.1	0.1	1,520	106.8	-0.4
金属製品	2,529	116.0	-63.8	2,897	114.4	7.0	3,756	95.4	0.7
（手道具類・機械用工具）	1,972	116.6	-51.2	2,323	116.6	6.3	2,305	90.5	0.9
機械類・輸送用機器	71,466	103.9	-495.0	48,059	88.9	-115.9	105,628	93.2	29.8
原動機	14,678	140.2	-768.1	3,787	125.1	14.6	1,348	68.5	2.4
（内燃機関）	14,000	139.9	-729.0	3,501	119.9	11.2	811	57.3	2.4
事務用機器	3,521	61.7	398.1	3,791	54.4	-61.2	5,219	145.2	-6.3
（電算機類（含周辺機器））	2,690	57.7	359.7	2,602	46.7	-57.1	701	88.7	0.3
（電算機類の部分品）	788	77.7	41.2	1,101	86.6	-3.3	4,364	159.8	-6.4
金属加工機械	567	121.5	-18.3	246	76.8	-1.4	549	117.0	-0.3
（工作機械）	78	182.7	-6.5	4	6.1	-1.3	168	456.5	-0.5
加熱用・冷却用機器	598	77.9	31.0	321	107.7	0.4	417	87.8	0.2
ポンプ・遠心分離機	1,796	102.3	-7.4	2,083	81.0	-9.4	1,621	64.3	3.5
ベアリング・同部分品	617	97.9	2.5	884	116.7	2.4	893	101.8	-0.1
半導体等製造装置	12,864	110.6	-224.6	2,256	29.6	-103.2	8,873	109.2	-2.9
重電機器	1,594	98.4	4.8	1,701	112.2	3.6	4,236	84.0	3.1
電気回路等の機器	3,009	93.7	37.1	2,781	95.6	-2.4	18,268	78.9	19.0
映像機器	2,908	169.7	-218.0	2,869	151.5	18.8	2,562	101.6	-0.2
（映像記録・再生機器）	2,655	195.1	-236.2	2,587	165.2	19.7	2,449	99.0	0.1
音響・映像機器の部分品	1,380	114.9	-32.6	505	123.8	1.9	3,887	100.5	-0.1
通信機	3,567	97.0	19.8	1,366	91.2	-2.5	3,765	68.9	6.6
電池	780	362.1	-103.1	972	509.8	15.0	371	84.3	0.3
半導体等電子部品	3,746	80.5	165.3	5,015	100.5	0.5	23,335	96.2	3.6
（I C）	1,918	71.1	142.3	2,648	91.3	-4.8	14,024	94.2	3.4
（個別半導体）	1,228	86.3	35.6	2,154	108.2	3.1	7,780	98.3	0.5
自動車用等の電気機器	172	85.0	5.6	235	117.4	0.7	59	29.2	0.6
電気計測機器	4,857	118.3	-137.1	3,803	79.6	-18.8	7,161	104.7	-1.2
コンデンサー	1,509	115.5	-36.9	1,202	88.3	-3.1	5,320	99.7	0.1
自動車の部分品	614	53.4	97.7	509	89.6	-1.1	610	118.4	-0.4
航空機類	1,197	93.9	14.2	890	421.4	13.1	200	544.1	-0.6
その他	57,561	99.1	97.0	53,955	109.0	85.6	111,430	83.4	86.2
科学光学機器	14,738	113.7	-324.6	13,772	132.4	64.8	16,071	90.8	6.3
（写真機用レンズ）	2,781	102.2	-10.9	3,195	121.2	10.8	2,405	86.1	1.5
（計測機器類）	3,051	126.4	-116.3	2,323	165.1	17.6	3,345	119.0	-2.1
時計・部分品	328	307.1	-40.3	354	198.3	3.4	5,173	103.8	-0.7
写真用・映画用材料	2,982	113.6	-65.1	1,337	122.4	4.7	2,598	139.0	-2.8
記録媒体（含記録済）	1,786	161.7	-124.3	554	62.9	-6.3	1,609	106.1	-0.4
プラスチック製品	650	82.7	24.8	742	124.6	2.8	735	112.8	-0.3
事務用品	128	78.9	6.2	324	158.1	2.3	92	71.9	0.1
再輸出品	34,889	91.8	571.7	35,614	118.2	105.3	56,859	73.7	78.9

7-2. 輸 出 地 域（国）別 品 別 表（成田空港）

平成30年11月分

（単位：百万円、％）

商 品 名	大 韓 民 国			台 湾			A S E A N		
	価 額	前 年 同 月 比	寄与率	価 額	前 年 同 月 比	寄与率	価 額	前 年 同 月 比	寄与率
総額	67,068	98.7	100.0	75,339	92.8	100.0	168,489	89.0	100.0
食料品	252	583.5	-23.2	237	78.1	1.1	611	183.2	-1.3
原料品	18	247.5	-1.2	78	36.9	2.3	100	177.1	-0.2
金属鉱・くず	-	-	-	45	859.6	-0.7	13	全増	-0.1
化学製品	14,669	114.0	-200.1	12,889	116.8	-31.5	11,766	101.2	-0.7
有機化合物	994	105.1	-5.3	467	143.2	-2.4	151	130.8	-0.2
無機化合物	269	161.3	-11.4	177	60.6	2.0	2,252	104.4	-0.5
染料・塗料等	1,962	101.1	-2.5	1,148	106.5	-1.2	1,381	103.6	-0.2
医薬品	559	50.9	59.9	460	102.2	-0.2	761	131.6	-0.9
化粧品類	1,549	141.0	-50.0	387	131.8	-1.6	790	130.5	-0.9
プラスチック	2,504	111.8	-29.4	2,591	102.3	-1.0	2,971	95.5	0.7
原料別製品	5,371	103.7	-21.2	5,848	73.0	36.7	11,013	91.0	5.2
ゴム製品	100	122.8	-2.1	78	97.0	0.0	261	83.8	0.2
紙類・同製品	10	48.6	1.1	15	64.3	0.1	82	80.8	0.1
非金属鉱物製品	2,637	198.0	-144.9	2,276	132.2	-9.4	1,693	106.7	-0.5
非鉄金属	1,762	62.5	117.2	2,515	45.9	50.3	4,916	77.3	6.9
（銅・同合金）	979	61.3	68.6	1,154	72.3	7.5	1,150	73.8	2.0
金属製品	678	96.1	3.1	575	95.2	0.5	2,931	102.3	-0.3
（手道具類・機械用工具）	485	87.9	7.4	337	93.3	0.4	1,963	102.7	-0.3
機械類・輸送用機器	22,962	86.2	408.2	35,716	83.9	116.9	79,008	106.7	-23.9
原動機	239	67.9	12.6	97	106.2	-0.1	2,571	254.5	-7.5
（内燃機関）	80	125.0	-1.8	14	95.6	0.0	2,281	291.9	-7.2
事務用機器	501	97.1	1.6	318	63.8	3.1	1,861	87.6	1.3
（電算機類（含周辺機器））	208	74.5	7.9	136	54.3	1.9	625	125.6	-0.6
（電算機類の部分品）	252	122.7	-5.2	177	74.7	1.0	985	65.0	2.6
金属加工機械	169	129.7	-4.3	145	134.8	-0.6	588	105.3	-0.1
（工作機械）	64	168.1	-2.9	24	92.5	0.0	143	132.9	-0.2
加熱用・冷却用機器	243	130.8	-6.4	278	75.0	1.6	251	51.7	1.1
ポンプ・遠心分離機	1,095	54.8	100.2	779	98.8	0.2	1,001	76.3	1.5
ベアリング・同部分品	404	100.6	-0.3	141	61.0	1.5	429	100.0	0.0
半導体等製造装置	4,615	102.0	-10.0	16,452	73.2	102.4	8,887	124.6	-8.4
重電機器	672	60.8	48.1	1,324	76.4	7.0	1,227	90.3	0.6
電気回路等の機器	2,255	75.9	79.4	2,116	92.9	2.7	10,746	108.0	-3.8
映像機器	518	135.8	-15.2	121	99.4	0.0	1,043	164.1	-2.0
（映像記録・再生機器）	477	132.3	-12.9	106	89.4	0.2	902	216.8	-2.3
音響・映像機器の部分品	429	33.2	95.8	124	55.5	1.7	2,310	89.5	1.3
通信機	62	40.7	10.1	181	272.3	-1.9	2,974	31.4	31.3
電池	129	503.0	-11.5	26	121.4	-0.1	614	157.2	-1.1
半導体等電子部品	3,070	90.8	34.6	4,865	84.3	15.4	24,091	110.7	-11.2
（I C）	1,883	74.3	72.2	2,193	78.5	10.2	15,823	123.0	-14.2
（個別半導体）	875	121.8	-17.4	697	80.8	2.8	4,229	98.1	0.4
自動車用等の電気機器	3	81.3	0.1	19	12.8倍	-0.3	77	117.3	-0.1
電気計測機器	3,659	112.5	-45.2	4,272	114.6	-9.2	5,935	169.2	-11.7
コンデンサー	771	118.9	-13.6	690	118.0	-1.8	1,328	128.0	-1.4
自動車の部分品	68	93.9	0.5	14	40.9	0.3	1,187	527.2	-4.6
航空機類	46	102.6	-0.1	1	34.3	0.0	200	98.1	0.0
その他	23,794	102.4	-62.4	20,571	107.9	-25.6	65,992	72.4	120.9
科学光学機器	4,911	101.1	-6.1	2,999	166.0	-20.3	6,610	97.1	1.0
（写真機用レンズ）	223	87.8	3.4	72	96.0	0.1	671	99.6	0.0
（計測機器類）	2,805	106.8	-19.8	1,734	310.1	-20.0	2,019	108.3	-0.7
時計・部分品	113	106.3	-0.7	132	86.1	0.4	712	149.1	-1.1
写真用・映画用材料	3,972	121.5	-78.1	4,430	105.7	-4.0	1,130	126.5	-1.1
記録媒体（含記録済）	379	138.7	-11.7	344	122.5	-1.1	1,887	90.0	1.0
プラスチック製品	370	96.1	1.7	298	76.4	1.6	635	108.6	-0.2
事務用品	44	176.1	-2.1	41	302.9	-0.5	48	70.7	0.1
再輸出品	11,776	94.4	77.5	10,126	103.0	-5.1	31,887	59.1	106.2

８－１．輸 入 地 域（ 国 ） 別 品 別 表（ 成 田 空 港 ）

平成30年11月分

（単位：百万円、％）

商 品 名	アメリカ合衆国			E U			中華人民共和国 （含香港・マカオ）		
	価 額	前 年 同月比	寄与率	価 額	前 年 同月比	寄与率	価 額	前 年 同月比	寄与率
総額	224,100	103.0	100.0	272,678	123.7	100.0	351,076	101.1	100.0
食料品	1,694	99.6	-0.1	3,595	80.0	-1.7	1,281	136.4	8.8
肉類・同調製品	125	105.5	0.1	219	69.0	-0.2	10	636.7	0.2
魚介類・同調製品	263	97.2	-0.1	126	76.0	-0.1	1,143	166.5	11.8
（さけ・ます）	17	全増	0.3	43	227.4	0.0	-	-	-
（えび）	35	112.0	0.1	-	-	-	-	全減	-0.0
果実	355	79.8	-1.4	96	124.2	0.0	-	全減	-0.1
野菜	91	31.4	-3.0	336	85.3	-0.1	85	62.6	-1.3
アルコール飲料	74	96.4	-0.0	1,644	73.4	-1.1	14	全増	0.4
原料品	647	106.7	0.6	637	104.4	0.1	112	66.0	-1.5
鉱物性燃料	76	128.5	0.3	42	109.0	0.0	21	179.4	0.2
化学製品	33,743	152.8	176.3	114,031	138.2	60.4	3,951	101.8	1.8
有機化合物	2,225	272.0	21.3	35,847	323.6	47.5	1,459	84.4	-7.0
無機化合物	636	112.0	1.0	884	86.9	-0.3	160	81.7	-0.9
医薬品	21,955	170.2	136.9	67,438	110.1	11.8	618	76.7	-4.8
化粧品類	1,128	135.8	4.5	2,803	97.3	-0.1	91	192.5	1.1
プラスチック	2,301	99.0	-0.3	1,907	114.6	0.5	357	124.2	1.8
原料別製品	6,517	119.6	16.2	10,206	125.6	4.0	4,022	107.4	7.2
木製品等（除家具）	8	82.6	-0.0	86	115.0	0.0	58	56.4	-1.2
紙類・同製品	106	192.8	0.8	188	149.7	0.1	184	112.2	0.5
織物用糸・繊維製品	404	93.4	-0.4	1,160	114.9	0.3	484	150.0	4.2
非金属鉱物製品	1,817	123.4	5.2	2,092	114.6	0.5	1,621	117.2	6.1
（ダイヤモンド）	653	276.4	6.3	770	100.4	0.0	266	121.0	1.2
非鉄金属	1,743	136.0	7.0	3,618	171.2	2.9	406	111.6	1.1
（白金族の金属）	67	909.8	0.9	2,753	215.0	2.8	13	54.3	-0.3
金属製品	1,758	113.6	3.2	1,857	96.1	-0.1	998	114.2	3.2
機械類・輸送用機器	139,034	94.0	-133.7	83,212	117.1	23.3	303,898	101.6	123.8
原動機	35,908	99.6	-2.2	12,161	163.7	9.1	370	96.7	-0.3
事務用機器	8,020	134.7	31.2	7,139	210.0	7.2	82,000	136.0	561.0
（電算機類（含周辺機器））	7,177	135.8	28.6	3,762	174.3	3.1	74,456	139.7	547.1
（電算機類の部分品）	810	170.0	5.0	3,107	296.4	3.9	7,309	107.7	13.5
加熱用・冷却用機器	1,679	117.3	3.8	1,426	130.9	0.6	208	177.4	2.3
ポンプ・遠心分離機	3,566	91.2	-5.2	3,785	112.8	0.8	700	114.1	2.2
半導体等製造装置	15,957	342.1	170.7	2,382	26.3	-12.8	680	106.6	1.1
重電機器	1,223	79.4	-4.8	1,074	81.0	-0.5	2,859	90.1	-8.1
電気回路等の機器	1,679	106.7	1.6	2,926	111.2	0.6	4,690	79.3	-31.6
音響・映像機器（含部品）	3,317	37.6	-83.2	2,163	198.0	2.1	9,875	95.3	-12.6
（映像記録・再生機器）	595	103.6	0.3	638	265.7	0.8	3,167	88.9	-10.2
通信機	5,989	113.5	10.7	3,610	128.4	1.5	173,209	93.2	-328.2
（電話機）	3	31.1	-0.1	10	129.7	0.0	144,570	91.9	-329.8
家庭用電気機器	179	133.0	0.7	818	184.1	0.7	428	132.3	2.7
半導体等電子部品	18,452	99.6	-1.2	10,174	126.2	4.1	12,099	90.1	-34.3
（I C）	17,974	100.9	2.3	8,921	117.8	2.6	8,520	81.7	-49.2
電気計測機器	12,503	82.1	-41.1	9,311	98.5	-0.3	3,387	122.5	16.1
自動車の部分品	1,001	90.7	-1.6	2,092	102.0	0.1	331	82.7	-1.8
航空機類	5,718	27.6	-226.2	1,957	271.3	2.4	5	48.9	-0.1
その他	42,389	106.7	40.5	60,956	113.7	14.1	37,790	96.0	-40.4
家具	425	103.3	0.2	958	126.5	0.4	229	145.8	1.9
バッグ類	91	61.8	-0.8	11,508	105.0	1.0	2,064	105.3	2.7
衣類・同附属品	483	65.8	-3.8	10,028	115.6	2.6	7,294	78.8	-50.6
はき物	51	91.6	-0.1	3,131	125.1	1.2	554	100.8	0.1
科学光学機器	25,465	107.9	28.0	17,841	107.9	2.5	8,618	99.5	-1.2
時計・部分品	21	101.4	0.0	297	88.1	-0.1	4,963	109.4	11.0
記録媒体（含記録済）	625	182.5	4.3	1,157	116.7	0.3	1,938	118.9	8.0
プラスチック製品	949	104.4	0.6	1,075	95.0	-0.1	1,385	102.0	0.7
がん具類	61	100.9	0.0	99	82.8	-0.0	845	146.6	7.0
再輸入品	5,185	97.4	-2.1	1,871	100.7	0.0	6,117	90.8	-16.0
金	12	132.5	0.0	-	-	-	-	全減	-0.5

8-2. 輸 入 地 域（国）別 品 別 表（成田空港）

平成30年11月分

（単位：百万円、％）

商 品 名	大 韓 民 国			台 湾			A S E A N		
	価 額	前 年 同月比	寄与率	価 額	前 年 同月比	寄与率	価 額	前 年 同月比	寄与率
総額	27,833	92.5	100.0	80,243	116.8	100.0	152,422	97.0	100.0
食料品	18	90.3	0.1	403	136.5	0.9	808	57.7	12.6
肉類・同調製品	-	-	-	2	54.4	-0.0	19	36.8	0.7
魚介類・同調製品	3	155.2	-0.1	371	139.4	0.9	446	66.1	4.9
（さけ・ます）	-	-	-	-	-	-	-	-	-
（えび）	-	-	-	3	82.8	-0.0	0	12.0	0.1
果実	1	128.6	-0.0	0	63.6	-0.0	7	86.3	0.0
野菜	0	6.3	0.2	15	91.4	-0.0	296	97.2	0.2
アルコール飲料	-	-	-	-	-	-	-	-	-
原料品	168	581.6	-6.2	435	155.5	1.3	1,485	123.8	-6.1
鉱物性燃料	-	全減	0.0	-	-	-	0	24.4	0.0
化学製品	3,601	128.9	-35.8	2,100	189.2	8.6	8,218	230.6	-98.8
有機化合物	1,761	391.8	-58.2	355	351.6	2.2	6,116	717.7倍	-129.7
無機化合物	60	52.5	2.4	18	169.5	0.1	40	32.5	1.8
医薬品	949	73.1	15.5	421	184.2	1.7	925	45.3	23.7
化粧品類	212	85.1	1.6	2	23.7	-0.0	148	66.8	1.6
プラスチック	159	83.2	1.4	73	137.5	0.2	235	98.8	0.1
原料別製品	902	77.4	11.7	678	88.9	-0.7	2,938	73.6	22.3
木製品等（除家具）	-	-	-	-	全減	-0.0	23	136.9	-0.1
紙類・同製品	4	42.1	0.2	8	82.4	-0.0	14	107.9	-0.0
織物用糸・繊維製品	53	70.2	1.0	54	88.7	-0.1	122	141.3	-0.8
非金属鉱物製品	214	59.1	6.6	126	99.1	-0.0	1,802	89.2	4.6
（ダイヤモンド）	-	-	-	-	-	-	175	69.5	1.6
非鉄金属	310	87.1	2.0	124	45.1	-1.3	119	52.2	2.3
（白金族の金属）	110	101.0	-0.1	-	全減	-0.0	4	全増	-0.1
金属製品	294	92.0	1.1	312	147.0	0.9	658	50.8	13.5
機械類・輸送用機器	18,423	92.9	62.1	66,037	116.7	81.8	106,465	92.8	175.4
原動機	236	140.7	-3.0	12	246.0	0.1	393	160.2	-3.1
事務用機器	1,873	98.6	1.1	2,331	84.9	-3.6	10,804	113.4	-27.2
（電算機類（含周辺機器））	651	153.8	-10.1	1,543	76.0	-4.2	9,652	114.9	-26.6
（電算機類の部分品）	1,219	83.8	10.4	635	99.5	-0.0	884	89.7	2.2
加熱用・冷却用機器	46	130.5	-0.5	29	695.3	0.2	585	211.5	-6.5
ポンプ・遠心分離機	201	83.6	1.7	98	126.0	0.2	534	161.7	-4.3
半導体等製造装置	2,619	542.5	-94.7	412	337.1	2.5	11,686	328.5	-172.6
重電機器	103	92.6	0.4	174	77.5	-0.4	1,699	109.2	-3.0
電気回路等の機器	240	67.7	5.1	500	80.8	-1.0	2,271	71.4	19.3
音響・映像機器（含部品）	511	62.6	13.5	645	114.8	0.7	5,066	104.4	-4.6
（映像記録・再生機器）	195	68.8	3.9	227	81.8	-0.4	2,209	79.4	12.2
通信機	1,155	78.3	14.2	1,973	120.6	2.9	42,474	73.3	328.4
（電話機）	107	201.8	-2.4	84	43.5	-0.9	33,318	66.9	350.0
家庭用電気機器	10	195.8	-0.2	1	3.3	-0.2	760	209.1	-8.4
半導体等電子部品	8,934	78.4	109.2	57,608	119.6	81.8	14,999	76.9	95.7
（I C）	8,529	77.0	113.0	56,897	120.5	83.7	11,815	72.9	93.1
電気計測機器	385	118.0	-2.6	185	57.6	-1.2	5,360	140.8	-33.0
自動車の部分品	167	10.9倍	-6.7	88	59.2	-0.5	552	39.6	17.8
航空機類	2	226.9	-0.0	7	342.2	0.0	94	151.6	-0.7
その他	4,720	75.5	68.1	10,591	109.7	8.1	32,507	100.8	-5.5
家具	7	77.5	0.1	13	66.3	-0.1	112	176.8	-1.0
バッグ類	8	40.6	0.5	12	76.8	-0.0	1,566	98.3	0.6
衣類・同附属品	66	66.4	1.5	28	122.7	0.0	4,876	112.5	-11.5
はき物	2	399.4	-0.1	4	25.7	-0.1	565	139.8	-3.4
科学光学機器	871	84.5	7.1	1,093	71.6	-3.7	8,254	76.1	55.2
時計・部分品	12	全増	-0.5	-	全減	-3.5	642	136.2	-3.6
記録媒体（含記録済）	296	63.7	7.5	1,557	131.5	3.2	564	117.2	-1.8
プラスチック製品	435	65.7	10.1	104	93.7	-0.1	428	162.9	-3.5
がん具類	3	4.0	2.8	23	92.3	-0.0	48	118.6	-0.2
再輸入品	2,501	70.2	47.1	7,350	123.0	11.9	9,502	111.4	-20.7
金	159	18.3倍	-6.7	-	全減	-0.0	-	全減	0.9

9. 積卸貨物トン量の推移（成田空港）

（単位：トン、％）

年 月	積 込				取 卸			
	輸 出	前 年 同月比	仮陸揚	前 年 同月比	輸 入	前 年 同月比	仮陸揚等	前 年 同月比
平成29年11月	60,239	113.0	36,474	108.5	68,203	109.8	36,865	103.9
12月	62,797	111.9	34,033	100.2	67,933	107.7	34,866	97.8
平成30年1月	54,145	119.7	30,329	94.3	60,606	110.7	30,036	91.9
2月	57,511	108.7	25,827	107.9	57,266	103.8	26,876	101.1
3月	68,275	116.9	32,463	87.1	69,565	100.6	34,243	86.2
4月	64,941	115.3	34,581	98.7	63,566	103.8	36,076	98.6
5月	63,181	118.3	35,427	96.7	59,638	105.9	35,722	97.6
6月	65,519	115.0	27,233	74.6	57,731	98.0	28,124	74.0
7月	59,845	109.5	26,386	67.9	60,846	98.9	26,558	67.2
8月	58,012	108.7	25,343	68.2	59,183	100.8	25,972	68.8
9月	74,858	121.6	23,012	66.6	69,730	110.1	23,381	66.7
10月	71,142	118.5	23,971	69.2	73,885	113.1	24,693	70.5
11月	62,958	104.5	25,838	70.8	65,804	96.5	26,206	71.1

（注）取卸の仮陸揚等には、他空港向一括保税運送を含む。

