

平成30年10月分 成田空港貿易概況(速報)

目 次

1. 輸出入額の推移表	P1
2. 港別輸出入額	P1
3. 輸出入額推移グラフ	P1
4. 輸出入地域（国）別表	P2
5. 輸出品別表	P3
6. 輸入品別表	P4
7－1. 輸出地域（国）別品別表	P5
7－2. 輸出地域（国）別品別表	P6
8－1. 輸入地域（国）別品別表	P7
8－2. 輸入地域（国）別品別表	P8
9. 積卸貨物トン量の推移	P9

- (注) 1. 輸出はFOB価格、輸入はCIF価格による。なお、(P)は速報値である。
2. 輸出は、当該輸出貨物を積載する船舶又は航空機の出港の日、輸入は、当該輸入貨物の輸入許可の日（蔵入貨物、移入貨物、総合保税地域入貨物及び輸入許可前引取貨物は、それぞれ当該貨物の蔵入、移入、総合保税地域入、輸入許可前引取の承認の日）をもって計上。
3. 本発表における成田空港の貿易額は、東京航空貨物出張所、成田航空貨物出張所の各官署が管轄する区域に蔵置された貨物の通関額によるものである。
4. 対EUの貿易額は28カ国の実績。
5. 対ASEANの貿易額は10カ国の実績。

1. 本資料を引用する場合、東京税関の資料による旨を注記して下さい。
2. 本資料に関するお問い合わせは東京税関調査部調査統計課まで。
3. 東京税関ホームページ <http://www.customs.go.jp/tokyo/>

東京税関調査部調査統計課
TEL: 03-3599-6385

1. 輸出入額の推移表（成田空港）

(単位：百万円、%)

		輸 出 額		輸 入 額		差 引 額
			前年同期比		前年同期比	
平成26年		8,111,173	103.2	11,662,069	106.1	-3,550,896
27年		8,910,411	109.9	12,611,864	108.1	-3,701,452
28年		9,034,949	101.4	11,313,120	89.7	-2,278,171
29年		11,167,865	123.6	12,244,445	108.2	-1,076,580
平成29年	10月	954,604	121.4	1,168,196	114.8	-213,592
	11月	1,003,844	120.1	1,169,489	124.2	-165,646
	12月	1,030,192	110.0	1,141,582	114.2	-111,390
平成30年	1月	869,837	115.2	1,171,086	114.5	-301,248
	2月	890,760	97.6	1,029,394	111.8	-138,634
	3月	1,000,893	94.4	1,126,678	105.7	-125,785
	4月	936,031	104.5	993,176	108.8	-57,145
	5月	901,373	105.9	1,109,745	115.6	-208,372
	6月	979,641	104.8	1,040,237	104.3	-60,596
	7月	963,943	107.4	1,148,948	119.7	-185,006
	8月	914,103	100.6	1,056,101	115.8	-141,998
	9月	1,122,188	116.7	(P) 1,225,123	120.9	(P) -102,935
	10月 (P)	1,020,527	106.9	(P) 1,396,366	119.5	(P) -375,839

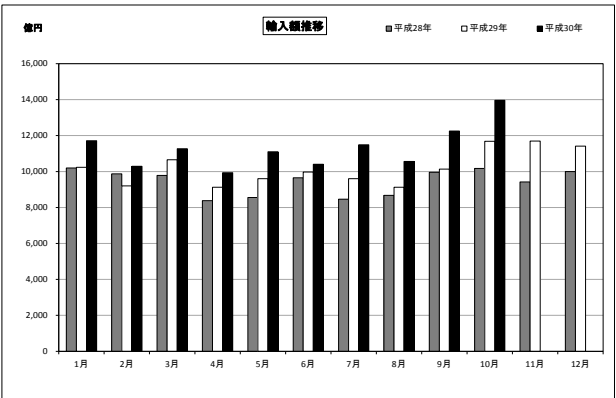
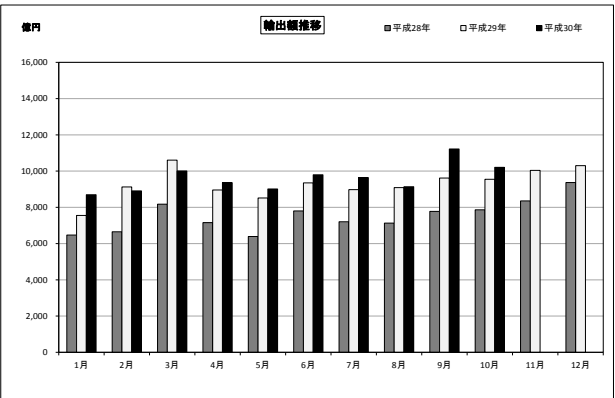
2. 港別輸出入額

(単位：百万円、%)

港 名	輸 出					輸 入					差 引 額
	平成30年10月 (P)			累 計		平成30年10月 (P)			累 計		
	価 額	前 年 同月比	構成比	価 額	前 年 同期比	価 額	前 年 同月比	構成比	価 額	前 年 同期比	
全国空港総額	1,676,399	103.5	100.0	15,576,421	97.2	2,054,782	115.4	100.0	16,715,768	110.8	-378,383
管内航空	1,057,744	107.5	63.1	9,903,484	103.8	1,499,723	118.7	73.0	12,106,871	113.9	-441,979
成田空港	1,020,527	106.9	60.9	9,599,295	105.1	1,396,366	119.5	68.0	11,296,854	113.7	-375,839
羽田空港	37,192	125.3	2.2	304,032	74.8	103,297	109.0	5.0	809,702	116.7	-66,106
新潟空港	25	132.8	0.0	157	98.0	60	140.1	0.0	315	107.1	-35
関西空港	472,516	97.7	28.2	4,341,081	93.3	376,620	98.4	18.3	3,145,670	99.3	95,896
中部空港	100,023	123.6	6.0	882,013	117.6	111,114	128.6	5.4	922,490	116.5	-11,091
福岡空港	30,599	52.2	1.8	320,434	33.2	49,524	114.6	2.4	410,228	101.0	-18,925
(参考)											
東京港	528,351	104.0	9.5	5,000,871	103.3	1,065,681	109.8	18.9	9,622,973	99.3	-537,330
横浜港	678,154	106.5	12.2	6,384,509	109.2	435,751	129.2	7.7	3,861,284	114.3	242,403
神戸港	508,603	108.4	9.1	4,825,736	105.1	314,272	110.4	5.6	2,862,541	107.0	194,331
大阪港	379,961	113.4	6.8	3,536,632	121.3	467,684	118.4	8.3	4,100,753	105.4	-87,724
名古屋港	1,085,829	106.4	19.5	10,335,789	107.5	507,455	129.8	9.0	4,410,039	109.4	578,374

(注) 東京港、横浜港、神戸港、大阪港、名古屋港の構成比は、全国海港総額に対する構成比である。

3. 輸出入額推移グラフ（成田空港）



4. 輸 出 入 地 域 (国) 別 表 (成 田 空 港)

平成30年10月分

(単位：百万円、%)

	輸 出 額	前 年 同月比	構成比	寄与率	輸 入 額	前 年 同月比	構成比	寄与率	差 引 額
総 額	1,020,527	106.9	100.0	100.0	1,396,366	119.5	100.0	100.0	-375,839
アジア	634,376	104.4	62.2	40.5	686,924	115.1	49.2	39.5	-52,548
中華人民共和国	167,346	100.7	16.4	1.7	361,865	104.4	25.9	6.7	-194,520
大韓民国	74,706	119.5	7.3	18.5	30,665	116.8	2.2	1.9	44,041
台湾	86,565	102.6	8.5	3.3	97,406	140.9	7.0	12.4	-10,842
タイ	44,521	96.3	4.4	-2.6	43,919	133.5	3.1	4.8	602
香港	110,208	113.6	10.8	20.0	2,835	109.1	0.2	0.1	107,373
インドネシア	8,313	111.7	0.8	1.3	4,777	109.5	0.3	0.2	3,536
マレーシア	21,766	111.0	2.1	3.3	33,942	123.1	2.4	2.8	-12,176
シンガポール	73,038	85.7	7.2	-18.5	43,805	143.8	3.1	5.9	29,233
フィリピン	16,520	118.2	1.6	3.8	15,914	107.8	1.1	0.5	607
ベトナム	18,891	126.1	1.9	5.9	33,852	117.5	2.4	2.2	-14,961
インド	9,821	126.4	1.0	3.1	12,384	133.4	0.9	1.4	-2,563
(ASEAN)	183,498	97.7	18.0	-6.5	179,359	127.2	12.8	16.8	4,140
(中華人民共和国(含香港・マカオ))	278,860	105.5	27.3	22.1	364,700	104.5	26.1	6.8	-85,841
大洋州	7,320	46.4	0.7	-12.8	3,949	122.0	0.3	0.3	3,371
オーストラリア	6,550	44.9	0.6	-12.2	2,804	134.1	0.2	0.3	3,746
ニュージーランド	692	62.0	0.1	-0.6	657	123.9	0.0	0.1	35
北米	192,231	112.4	18.8	32.1	270,674	131.4	19.4	28.3	-78,443
アメリカ合衆国	187,913	118.1	18.4	43.7	260,111	130.6	18.6	26.7	-72,198
カナダ	4,317	36.1	0.4	-11.6	10,563	153.9	0.8	1.6	-6,245
中南米	10,863	121.9	1.1	3.0	35,818	134.4	2.6	4.0	-24,956
メキシコ	6,268	117.6	0.6	1.4	18,683	134.8	1.3	2.1	-12,415
ブラジル	2,520	130.7	0.2	0.9	802	48.3	0.1	-0.4	1,717
チリ	430	124.7	0.0	0.1	342	152.6	0.0	0.1	87
プエルトリコ	207	206.8	0.0	0.2	11,163	162.2	0.8	1.9	-10,956
西欧	154,767	116.7	15.2	33.6	341,508	118.2	24.5	23.1	-186,741
ドイツ	52,500	133.8	5.1	20.1	72,897	136.2	5.2	8.5	-20,397
英国	20,499	111.3	2.0	3.2	25,429	103.0	1.8	0.3	-4,930
オランダ	20,408	127.3	2.0	6.6	10,372	184.0	0.7	2.1	10,037
フランス	11,135	132.0	1.1	4.1	44,011	111.3	3.2	2.0	-32,875
イタリア	7,400	92.8	0.7	-0.9	46,940	113.5	3.4	2.4	-39,540
ベルギー	6,041	116.7	0.6	1.3	8,769	211.1	0.6	2.0	-2,728
スペイン	1,645	114.9	0.2	0.3	8,364	141.9	0.6	1.1	-6,720
スイス	22,868	85.6	2.2	-5.8	47,646	105.8	3.4	1.1	-24,779
アイルランド	5,917	297.8	0.6	6.0	53,424	116.4	3.8	3.3	-47,507
スウェーデン	1,115	114.6	0.1	0.2	4,829	90.0	0.3	-0.2	-3,713
フィンランド	398	84.8	0.0	-0.1	1,460	223.4	0.1	0.4	-1,062
デンマーク	489	75.5	0.0	-0.2	6,445	81.4	0.5	-0.6	-5,956
ノルウェー	357	70.7	0.0	-0.2	3,170	148.5	0.2	0.5	-2,813
オーストリア	2,000	91.9	0.2	-0.3	4,238	95.1	0.3	-0.1	-2,239
トルコ	648	54.6	0.1	-0.8	1,530	118.1	0.1	0.1	-882
ポルトガル	561	73.3	0.1	-0.3	809	121.5	0.1	0.1	-248
中東欧・ロシア等	9,174	133.2	0.9	3.5	22,661	133.1	1.6	2.5	-13,487
ロシア	2,152	87.6	0.2	-0.5	11,097	152.5	0.8	1.7	-8,945
チェコ	2,412	148.2	0.2	1.2	2,691	159.1	0.2	0.4	-279
ハンガリー	1,518	178.7	0.1	1.0	2,746	109.9	0.2	0.1	-1,228
ポーランド	1,355	177.3	0.1	0.9	2,085	82.0	0.1	-0.2	-730
(EU)	137,492	127.0	13.5	44.4	299,798	120.3	21.5	22.1	-162,306
中東	8,959	94.6	0.9	-0.8	7,709	132.9	0.6	0.8	1,250
サウジアラビア	1,093	169.0	0.1	0.7	1	23.5	0.0	-0.0	1,092
アラブ首長国連邦	2,875	146.3	0.3	1.4	965	355.5	0.1	0.3	1,911
イスラエル	3,944	69.7	0.4	-2.6	6,490	119.9	0.5	0.5	-2,547
アフリカ	2,837	127.8	0.3	0.9	27,123	114.4	1.9	1.5	-24,285
南アフリカ共和国	524	89.6	0.1	-0.1	25,477	113.4	1.8	1.3	-24,953

5. 輸 出 品 別 表 (成田空港)

平成30年10月分

(単位：百万円、%)

商 品 名	単位	数 量	前 年 比	価 額	前 年 比	構成比	寄与率
総額				1,020,527	106.9	100.0	100.0
食料品				3,833	197.4	0.4	2.9
原料品				717	149.4	0.1	0.4
金属鉱・くず	MT	5	-	123	106.7	0.0	0.0
化学製品				118,333	131.5	11.6	43.0
有機化合物				8,977	123.7	0.9	2.6
無機化合物	MT	462	256.7	4,819	125.2	0.5	1.5
染料・塗料等	MT	745	120.4	10,683	126.8	1.0	3.4
医薬品	MT	246	126.4	23,604	145.5	2.3	11.2
化粧品類	MT	1,171	137.8	10,329	160.6	1.0	5.9
プラスチック	MT	2,852	118.7	21,670	122.9	2.1	6.1
原料別製品				64,387	107.8	6.3	7.1
ゴム製品	MT	313	163.0	2,071	107.1	0.2	0.2
紙類・同製品	MT	186	87.7	477	98.4	0.0	-0.0
非金属鉱物製品				15,399	124.3	1.5	4.6
非鉄金属	MT	1,905	118.8	25,496	94.4	2.5	-2.3
(銅・同合金)	MT	1,184	113.5	6,660	105.6	0.7	0.5
金属製品				16,344	111.3	1.6	2.5
(手道具類・機械用工具)	MT	468	119.1	11,127	110.9	1.1	1.7
機械類・輸送用機器				443,536	110.4	43.5	63.4
原動機	MT	3,505	301.2	27,873	130.7	2.7	9.9
(内燃機関)	MT	2,946	390.5	25,274	134.1	2.5	9.7
事務用機器				15,094	88.8	1.5	-2.9
(電算機類(含周辺機器))	TNO	397	84.1	6,335	72.1	0.6	-3.7
(電算機類の部分品)	MT	276	107.0	7,854	102.7	0.8	0.3
金属加工機械				2,922	112.9	0.3	0.5
(工作機械)	NO	96	120.0	409	90.9	0.0	-0.1
加熱用・冷却用機器				2,678	111.2	0.3	0.4
ポンプ・遠心分離機				10,159	81.3	1.0	-3.5
ベアリング・同部分品	MT	744	154.4	3,941	113.4	0.4	0.7
半導体等製造装置	MT	1,629	101.5	74,581	125.4	7.3	22.9
重電機器				11,766	108.8	1.2	1.4
電気回路等の機器				46,535	108.8	4.6	5.7
映像機器	NO	256,608	82.8	7,960	72.6	0.8	-4.6
(映像記録・再生機器)	NO	184,215	61.8	7,016	70.4	0.7	-4.5
音響・映像機器の部分品	MT	193	112.5	10,838	114.4	1.1	2.1
通信機				16,823	70.2	1.6	-10.8
電池				5,351	305.8	0.5	5.5
半導体等電子部品				81,230	119.4	8.0	20.1
(I C)	TNO	1,816,038	99.0	51,889	129.8	5.1	18.1
(個別半導体)	TNO	2,429,013	114.0	18,793	99.1	1.8	-0.2
自動車用等の電気機器				702	105.9	0.1	0.1
電気計測機器				32,233	103.2	3.2	1.5
コンデンサー	TH	7,912,425	114.2	11,711	116.6	1.1	2.5
自動車の部分品	MT	1,214	84.0	2,949	76.6	0.3	-1.4
航空機類				2,701	155.6	0.3	1.5
その他				389,720	97.3	38.2	-16.7
科学光学機器				66,722	119.1	6.5	16.2
(写真機用レンズ)	MT	167	95.9	10,158	99.8	1.0	-0.0
(計測機器類)				15,471	150.0	1.5	7.8
時計・部分品				7,389	104.2	0.7	0.5
写真用・映画用材料				19,185	142.8	1.9	8.7
記録媒体(含記録済)	TNO	6,501	113.5	7,488	93.6	0.7	-0.8
プラスチック製品	MT	363	116.1	4,214	115.2	0.4	0.8
事務用品				934	121.4	0.1	0.2
再輸出品				209,282	91.6	20.5	-29.3

6. 輸 入 品 別 表 (成 田 空 港)

平成30年10月分

(単位: 百万円、%)

商 品 名	単位	数 量	前 年 同 月 比	価 額	前 年 同 月 比	構成比	寄与率
総額				1,396,366	119.5	100.0	100.0
食料品				14,531	112.4	1.0	0.7
肉類・同調製品	MT	445	91.9	672	83.1	0.0	-0.1
魚介類・同調製品	MT	2,811	100.2	5,102	106.9	0.4	0.1
(さけ・ます)	MT	1,278	99.5	1,574	98.7	0.1	-0.0
(えび)	MT	45	99.0	125	88.4	0.0	-0.0
果実	MT	922	112.3	1,081	115.3	0.1	0.1
野菜	MT	3,698	140.8	2,750	132.7	0.2	0.3
アルコール飲料	KL	1,226	108.8	1,523	123.2	0.1	0.1
原料品				6,054	147.2	0.4	0.9
鉱物性燃料				196	150.2	0.0	0.0
化学製品				251,682	148.4	18.0	36.0
有機化合物				40,827	145.9	2.9	5.6
無機化合物	MT	278	48.3	2,080	61.7	0.1	-0.6
医薬品	MT	977	162.4	176,915	156.5	12.7	28.0
化粧品類	MT	1,038	145.0	5,786	116.0	0.4	0.3
プラスチック	MT	1,376	81.8	5,909	103.0	0.4	0.1
原料別製品				74,273	121.5	5.3	5.8
木製品等(除家具)				229	109.8	0.0	0.0
紙類・同製品	MT	293	110.2	604	121.4	0.0	0.0
織物用糸・繊維製品				2,978	118.2	0.2	0.2
非金属鉱物製品				15,112	120.4	1.1	1.1
(ダイヤモンド)	GR	24,848	108.9	6,903	120.1	0.5	0.5
非鉄金属	MT	772	155.0	45,052	128.8	3.2	4.4
(白金族の金属)	KG	12,109	116.3	40,206	128.5	2.9	3.9
金属製品				7,348	107.7	0.5	0.2
機械類・輸送用機器				794,424	116.2	56.9	48.6
原動機	MT	2,014	153.6	49,722	135.7	3.6	5.7
事務用機器				102,787	120.0	7.4	7.5
(電算機類(含周辺機器))	TNO	2,368	135.9	88,940	121.9	6.4	7.0
(電算機類の部分品)	MT	589	111.5	12,771	108.1	0.9	0.4
加熱用・冷却用機器				3,758	131.3	0.3	0.4
ポンプ・遠心分離機				11,041	124.1	0.8	0.9
半導体等製造装置	MT	749	230.2	39,482	275.8	2.8	11.0
重電機器				8,797	111.3	0.6	0.4
電気回路等の機器	MT	1,156	108.3	15,531	107.3	1.1	0.5
音響・映像機器(含部品)				24,822	113.5	1.8	1.3
(映像記録・再生機器)	NO	335,165	89.5	6,309	99.0	0.5	-0.0
通信機				257,762	102.7	18.5	2.9
(電話機)	TNO	2,556	93.3	198,136	100.5	14.2	0.4
家庭用電気機器				1,309	85.9	0.1	-0.1
半導体等電子部品				146,289	121.3	10.5	11.3
(I C)	TNO	862,196	98.9	134,644	121.2	9.6	10.3
電気計測機器				35,615	118.6	2.6	2.4
自動車の部分品	MT	1,199	90.9	5,176	105.2	0.4	0.1
航空機類	MT	109	194.6	9,319	163.8	0.7	1.6
その他				255,206	107.7	18.3	8.0
家具	MT	262	123.7	1,745	115.9	0.1	0.1
バッグ類	MT	663	109.1	18,667	124.2	1.3	1.6
衣類・同附属品				36,027	114.2	2.6	2.0
はき物	MT	598	121.4	5,208	128.4	0.4	0.5
科学光学機器				83,444	114.4	6.0	4.6
時計・部分品				22,892	92.9	1.6	-0.8
記録媒体(含記録済)				6,814	115.7	0.5	0.4
プラスチック製品	MT	776	108.1	4,806	108.3	0.3	0.2
がん具類	MT	149	112.5	806	125.5	0.1	0.1
再輸入品				41,419	133.8	3.0	4.6
金	KG	89	97.8	294	73.6	0.0	-0.0

(製品輸入比率 98.5%)

7-1. 輸 出 地 域（ 国 ） 別 品 別 表（ 成 田 空 港 ）

平成30年10月分

（単位：百万円、％）

商 品 名	アメリカ合衆国			E U			中華人民共和国 （含香港・マカオ）		
	価 額	前 年 同 月 比	寄与率	価 額	前 年 同 月 比	寄与率	価 額	前 年 同 月 比	寄与率
総額	187,913	118.1	100.0	137,492	127.0	100.0	278,860	105.5	100.0
食料品	360	116.6	0.2	623	489.3	1.7	1,626	170.3	4.6
原料品	164	138.8	0.2	111	72.4	-0.1	145	195.2	0.5
金属鉱・くず	20	58.4	-0.0	29	37.6	-0.2	-	-	-
化学製品	23,129	125.2	16.2	15,780	144.0	16.5	28,489	137.8	53.6
有機化合物	1,128	91.9	-0.3	4,664	166.5	6.4	343	27.2	-6.3
無機化合物	786	495.6	2.2	477	83.2	-0.3	742	184.9	2.3
染料・塗料等	937	126.1	0.7	609	94.4	-0.1	3,355	126.7	4.8
医薬品	10,889	125.8	7.8	3,034	154.7	3.7	3,092	262.3	13.1
化粧品類	774	166.2	1.1	507	129.5	0.4	5,540	185.5	17.5
プラスチック	2,412	125.7	1.7	1,687	125.6	1.2	8,012	122.4	10.0
原料別製品	8,765	146.3	9.6	8,407	134.8	7.4	17,997	99.1	-1.2
ゴム製品	449	128.0	0.3	261	78.7	-0.2	505	119.8	0.6
紙類・同製品	64	86.4	-0.0	70	92.2	-0.0	140	122.4	0.2
非金属鉱物製品	3,031	133.3	2.6	1,750	102.6	0.1	3,760	125.9	5.3
非鉄金属	1,855	337.0	4.5	2,732	220.9	5.1	7,842	80.3	-13.2
（銅・同合金）	905	598.4	2.6	55	105.7	0.0	1,832	133.3	3.1
金属製品	2,824	121.0	1.7	2,799	115.6	1.3	4,663	118.6	5.0
（手道具類・機械用工具）	2,085	120.4	1.2	2,146	114.4	0.9	2,648	98.4	-0.3
機械類・輸送用機器	91,803	123.9	61.5	54,269	110.3	17.3	117,490	104.8	36.6
原動機	18,302	142.5	19.0	3,909	111.4	1.4	1,739	88.1	-1.6
（内燃機関）	17,721	145.5	19.3	3,604	105.5	0.6	884	59.1	-4.2
事務用機器	3,344	87.0	-1.7	2,958	54.9	-8.3	4,935	122.1	6.1
（電算機類（含周辺機器））	2,368	87.0	-1.2	1,643	39.6	-8.6	827	104.4	0.2
（電算機類の部分品）	950	87.9	-0.5	1,162	105.4	0.2	3,956	126.0	5.6
金属加工機械	571	106.0	0.1	335	119.6	0.2	548	110.1	0.3
（工作機械）	5	4.9	-0.4	91	419.2	0.2	24	37.9	-0.3
加熱用・冷却用機器	817	124.7	0.6	306	90.5	-0.1	519	120.9	0.6
ポンプ・遠心分離機	1,791	64.3	-3.5	2,249	93.0	-0.6	1,998	84.4	-2.5
ベアリング・同部分品	666	111.0	0.2	939	117.6	0.5	927	108.4	0.5
半導体等製造装置	23,652	176.2	35.5	8,311	192.8	13.7	10,184	130.3	16.2
重電機器	1,614	103.3	0.2	1,641	145.2	1.7	4,590	123.7	6.0
電気回路等の機器	3,477	121.5	2.1	3,046	105.1	0.5	21,020	96.4	-5.3
映像機器	2,288	100.8	0.1	2,096	87.2	-1.1	1,991	55.6	-10.9
（映像記録・再生機器）	1,866	97.0	-0.2	1,789	85.4	-1.0	1,895	54.5	-10.9
音響・映像機器の部分品	1,738	140.2	1.7	503	72.4	-0.7	4,731	131.6	7.8
通信機	4,487	103.4	0.5	1,731	122.5	1.1	4,079	121.0	4.9
電池	2,426	10.0倍	7.6	1,357	501.1	3.7	560	128.3	0.8
半導体等電子部品	4,585	90.7	-1.6	5,163	99.1	-0.2	28,947	114.8	25.6
（I C）	2,352	77.0	-2.4	2,806	98.5	-0.1	18,994	124.7	25.8
（個別半導体）	1,582	105.2	0.3	2,140	93.9	-0.5	7,714	91.4	-5.0
自動車用等の電気機器	246	126.4	0.2	187	91.1	-0.1	106	99.7	-0.0
電気計測機器	5,363	108.2	1.4	3,645	77.0	-3.7	6,896	81.9	-10.4
コンデンサー	1,617	116.1	0.8	1,413	101.7	0.1	5,974	118.3	6.3
自動車の部分品	740	55.8	-2.0	480	83.5	-0.3	693	78.8	-1.3
航空機類	1,040	91.4	-0.3	383	410.2	1.0	304	429.8	1.6
その他	63,692	105.9	12.3	58,303	140.3	57.3	113,113	100.8	5.9
科学光学機器	14,334	118.7	7.8	13,620	124.7	9.2	19,486	125.2	26.9
（写真機用レンズ）	2,890	162.7	3.9	2,985	107.5	0.7	2,206	66.2	-7.7
（計測機器類）	2,696	148.1	3.0	2,565	210.9	4.6	3,504	135.5	6.3
時計・部分品	345	162.1	0.5	380	183.6	0.6	5,334	95.9	-1.6
写真用・映画用材料	3,661	128.6	2.8	1,594	147.3	1.8	3,091	154.9	7.5
記録媒体（含記録済）	1,699	88.7	-0.7	539	78.2	-0.5	1,843	91.6	-1.2
プラスチック製品	772	94.4	-0.2	726	124.8	0.5	935	114.1	0.8
事務用品	250	149.4	0.3	265	116.7	0.1	163	183.1	0.5
再輸出品	39,296	99.7	-0.4	27,103	101.9	1.7	56,494	87.6	-54.9

7-2. 輸 出 地 域（国）別 品 別 表（成田空港）

平成30年10月分

（単位：百万円、％）

商 品 名	大 韓 民 国			台 湾			A S E A N		
	価 額	前 年 同月比	寄与率	価 額	前 年 同月比	寄与率	価 額	前 年 同月比	寄与率
総額	74,706	119.5	100.0	86,565	102.6	100.0	183,498	97.7	100.0
食料品	254	549.2	1.7	312	183.9	6.5	500	228.2	-6.6
原料品	69	548.5	0.5	110	11.5倍	4.6	82	152.1	-0.7
金属鉱・くず	-	-	-	44	915.1	1.8	30	全増	-0.7
化学製品	16,931	147.5	44.8	13,480	114.4	77.3	12,109	110.1	-26.0
有機化合物	1,522	179.3	5.5	376	104.5	0.7	209	167.9	-2.0
無機化合物	170	129.5	0.3	231	89.8	-1.2	2,269	103.1	-1.6
染料・塗料等	2,804	139.6	6.5	1,338	116.5	8.7	1,318	139.6	-8.7
医薬品	622	79.5	-1.3	386	58.5	-12.5	713	79.8	4.2
化粧品類	1,846	199.7	7.6	324	121.0	2.6	900	123.3	-4.0
プラスチック	2,809	137.6	6.3	2,653	116.2	16.9	3,154	119.0	-11.8
原料別製品	4,774	80.2	-9.7	7,866	94.7	-20.3	13,138	105.9	-17.0
ゴム製品	103	96.3	-0.0	124	135.7	1.5	304	101.6	-0.1
紙類・同製品	22	152.7	0.1	23	89.4	-0.1	101	78.1	0.7
非金属鉱物製品	1,742	140.9	4.2	2,520	137.3	31.3	1,773	102.4	-1.0
非鉄金属	1,877	56.2	-12.0	4,156	74.6	-64.8	6,498	102.7	-4.0
（銅・同合金）	964	69.3	-3.5	1,439	81.9	-14.6	1,397	94.9	1.7
金属製品	828	79.5	-1.7	656	95.9	-1.3	3,126	103.6	-2.6
（手道具類・機械用工具）	649	124.2	1.0	430	120.5	3.3	2,163	106.0	-2.9
機械類・輸送用機器	26,790	101.2	2.6	46,561	120.3	359.8	83,474	104.5	-83.1
原動機	295	75.0	-0.8	133	94.1	-0.4	2,261	210.3	-27.7
（内燃機関）	128	177.0	0.5	44	179.1	0.9	1,955	275.6	-29.1
事務用機器	426	81.8	-0.8	289	73.1	-4.9	2,231	115.0	-6.8
（電算機類（含周辺機器））	236	87.0	-0.3	142	119.0	1.0	696	205.3	-8.3
（電算機類の部分品）	166	71.0	-0.6	140	52.3	-5.8	1,132	75.0	8.8
金属加工機械	215	271.1	1.1	103	42.1	-6.5	654	123.5	-2.9
（工作機械）	58	21.1倍	0.5	19	11.8	-6.4	139	170.4	-1.3
加熱用・冷却用機器	219	138.4	0.5	223	56.0	-8.0	277	100.3	-0.0
ポンプ・遠心分離機	1,088	59.6	-6.0	974	115.8	6.1	1,047	77.1	7.3
ベアリング・同部分品	357	94.8	-0.2	176	71.9	-3.1	560	122.7	-2.4
半導体等製造装置	5,156	91.0	-4.2	18,843	110.6	82.2	6,479	78.4	41.6
重電機器	874	92.4	-0.6	1,336	76.6	-18.6	1,328	106.3	-1.8
電気回路等の機器	2,801	105.8	1.3	2,159	105.7	5.3	12,714	135.0	-76.9
映像機器	269	71.0	-0.9	54	32.8	-5.0	399	59.9	6.2
（映像記録・再生機器）	251	68.6	-0.9	48	30.6	-5.0	324	65.2	4.0
音響・映像機器の部分品	585	58.5	-3.4	153	89.5	-0.8	2,540	118.9	-9.4
通信機	78	71.6	-0.3	297	441.1	10.5	4,879	35.5	206.6
電池	90	312.5	0.5	21	101.3	0.0	784	111.4	-1.9
半導体等電子部品	3,427	98.7	-0.4	11,555	191.8	252.8	26,242	118.7	-96.6
（I C）	1,914	81.5	-3.6	8,726	301.9	266.7	16,456	125.3	-77.6
（個別半導体）	1,262	140.0	3.0	791	90.5	-3.8	4,920	105.2	-5.7
自動車用等の電気機器	5	10.8倍	0.0	0	全増	0.0	53	134.0	-0.3
電気計測機器	5,209	153.8	15.0	4,156	94.2	-11.6	5,165	134.5	-30.9
コンデンサー	680	136.0	1.5	660	108.3	2.3	1,257	122.0	-5.3
自動車の部分品	66	102.2	0.0	20	131.5	0.2	436	117.4	-1.5
航空機類	34	54.1	-0.2	3	87.5	-0.0	285	159.3	-2.5
その他	25,888	139.5	60.2	18,236	71.8	-327.8	74,194	88.1	233.3
科学光学機器	5,616	213.9	24.5	2,037	88.2	-12.5	6,795	98.2	3.0
（写真機用レンズ）	193	78.3	-0.4	93	131.7	1.0	651	100.7	-0.1
（計測機器類）	2,989	407.9	18.5	1,063	114.9	6.3	1,484	115.4	-4.6
時計・部分品	99	145.8	0.3	110	93.8	-0.3	721	134.4	-4.3
写真用・映画用材料	4,116	187.6	15.8	5,055	120.8	39.8	1,201	147.9	-9.1
記録媒体（含記録済）	503	141.2	1.2	227	67.8	-4.9	2,410	110.5	-5.3
プラスチック製品	464	162.3	1.5	377	116.8	2.5	647	105.1	-0.7
事務用品	58	112.4	0.1	37	130.7	0.4	56	72.8	0.5
再輸出品	12,718	116.5	14.8	7,891	60.1	-239.8	39,759	71.4	372.2

８－１．輸 入 地 域（ 国 ） 別 品 別 表（ 成 田 空 港 ）

平成30年10月分

（単位：百万円、％）

商 品 名	アメリカ合衆国			E U			中華人民共和国 （含香港・マカオ）		
	価 額	前 年 同月比	寄与率	価 額	前 年 同月比	寄与率	価 額	前 年 同月比	寄与率
総額	260,111	130.6	100.0	299,798	120.3	100.0	364,700	104.5	100.0
食料品	2,986	154.3	1.7	3,144	83.4	-1.2	1,387	130.6	2.1
肉類・同調製品	164	140.3	0.1	164	50.8	-0.3	20	706.0	0.1
魚介類・同調製品	322	88.2	-0.1	134	112.5	0.0	940	147.3	1.9
（さけ・ます）	7	全増	0.0	47	265.3	0.1	-	-	-
（えび）	35	179.4	0.0	-	全減	-0.0	10	38.3	-0.1
果実	636	126.8	0.2	104	149.2	0.1	4	176.6	0.0
野菜	259	293.6	0.3	531	102.7	0.0	324	91.3	-0.2
アルコール飲料	260	112.4	0.0	1,114	130.2	0.5	-	-	-
原料品	846	178.4	0.6	780	166.5	0.6	149	77.9	-0.3
鉱物性燃料	119	160.0	0.1	57	131.8	0.0	14	152.9	0.0
化学製品	50,206	184.0	37.6	139,307	137.5	75.3	4,608	157.1	10.8
有機化合物	1,586	56.6	-2.0	29,748	169.2	24.1	1,664	160.5	4.0
無機化合物	544	77.6	-0.3	947	77.4	-0.5	158	80.6	-0.2
医薬品	37,857	274.2	39.5	96,718	132.1	46.5	1,134	268.1	4.6
化粧品類	1,182	113.2	0.2	3,373	108.5	0.5	49	106.1	0.0
プラスチック	2,307	85.2	-0.7	2,383	125.3	1.0	404	140.0	0.7
原料別製品	7,812	122.8	2.4	11,173	143.5	6.7	4,942	100.4	0.1
木製品等（除家具）	21	258.7	0.0	103	138.2	0.1	51	79.6	-0.1
紙類・同製品	108	133.6	0.0	220	105.4	0.0	209	132.1	0.3
織物用糸・繊維製品	538	86.4	-0.1	1,256	121.1	0.4	423	126.1	0.6
非金属鉱物製品	1,799	142.0	0.9	2,285	110.5	0.4	2,188	115.1	1.8
（ダイヤモンド）	15	13.9	-0.2	855	124.6	0.3	456	79.6	-0.8
非鉄金属	2,579	162.5	1.6	3,817	246.8	4.5	623	83.9	-0.8
（白金族の金属）	119	260.9	0.1	2,883	373.0	4.2	11	2.9	-2.4
金属製品	2,085	99.9	-0.0	2,241	130.0	1.0	1,087	124.5	1.4
機械類・輸送用機器	147,536	123.0	45.3	82,238	119.9	27.1	310,394	103.3	64.6
原動機	32,484	131.4	12.7	13,157	155.7	9.3	378	111.7	0.3
事務用機器	7,541	80.2	-3.1	4,676	143.8	2.8	69,156	128.8	99.5
（電算機類（含周辺機器））	6,862	77.8	-3.2	3,380	156.8	2.4	61,066	130.0	90.6
（電算機類の部分品）	617	124.4	0.2	1,118	115.9	0.3	7,741	119.9	8.3
加熱用・冷却用機器	1,655	113.8	0.3	1,278	155.8	0.9	209	107.0	0.1
ポンプ・遠心分離機	3,663	103.2	0.2	4,893	141.1	2.8	757	114.7	0.6
半導体等製造装置	19,650	441.0	24.9	2,508	52.3	-4.5	1,058	189.0	3.2
重電機器	1,207	73.5	-0.7	1,270	102.8	0.1	3,323	114.7	2.7
電気回路等の機器	2,067	121.5	0.6	3,325	120.7	1.1	5,490	103.5	1.2
音響・映像機器（含部品）	5,066	110.6	0.8	1,747	140.6	1.0	9,390	102.0	1.2
（映像記録・再生機器）	602	124.7	0.2	470	131.3	0.2	2,878	102.4	0.4
通信機	7,916	117.4	1.9	3,033	97.7	-0.1	189,691	95.3	-60.0
（電話機）	4	31.7	-0.0	2	64.5	-0.0	160,972	95.1	-53.0
家庭用電気機器	180	140.9	0.1	631	111.6	0.1	306	120.8	0.3
半導体等電子部品	20,710	112.8	3.8	9,407	124.0	3.6	13,665	109.2	7.4
（I C）	19,828	115.1	4.3	8,288	117.6	2.5	9,885	101.3	0.8
電気計測機器	15,366	122.0	4.6	8,984	108.5	1.4	3,479	129.0	5.0
自動車の部分品	1,187	182.0	0.9	2,415	96.3	-0.2	418	90.9	-0.3
航空機類	5,045	123.8	1.6	4,041	338.6	5.6	9	49.1	-0.1
その他	50,605	117.4	12.3	63,100	93.7	-8.5	43,207	108.9	22.6
家具	515	92.0	-0.1	849	131.1	0.4	179	117.2	0.2
バッグ類	166	135.5	0.1	13,674	121.9	4.9	1,934	99.8	-0.0
衣類・同附属品	789	106.8	0.1	10,299	128.3	4.5	11,518	94.7	-4.1
はき物	107	148.5	0.1	3,355	126.6	1.4	729	149.3	1.5
科学光学機器	31,470	129.0	11.6	18,077	108.9	2.9	9,699	122.5	11.5
時計・部分品	17	42.9	-0.0	285	23.8	-1.8	4,402	108.5	2.2
記録媒体（含記録済）	1,167	294.0	1.3	1,163	131.2	0.5	1,921	94.5	-0.7
プラスチック製品	975	107.6	0.1	1,126	116.7	0.3	1,546	109.4	0.9
がん具類	98	207.7	0.1	102	118.1	0.0	420	98.3	-0.0
再輸入品	6,743	118.2	1.7	2,339	55.1	-3.8	6,500	129.6	9.6
金	62	340.0	0.1	11	188.0	0.0	30	10.1倍	0.2

8-2. 輸 入 地 域（国）別 品 別 表（成田空港）

平成30年10月分

（単位：百万円、％）

商 品 名	大 韓 民 国			台 湾			A S E A N		
	価 額	前 年 同月比	寄与率	価 額	前 年 同月比	寄与率	価 額	前 年 同月比	寄与率
総額	30,665	116.8	100.0	97,406	140.9	100.0	179,359	127.2	100.0
食料品	47	307.9	0.7	445	174.7	0.7	795	96.8	-0.1
肉類・同調製品	-	-	-	7	12.1倍	0.0	8	7.8	-0.2
魚介類・同調製品	-	全減	-0.0	404	181.8	0.6	412	87.4	-0.2
（さけ・ます）	-	-	-	-	-	-	-	-	-
（えび）	-	-	-	3	66.0	-0.0	1	112.0	0.0
果実	1	全増	0.0	-	-	-	9	63.7	-0.0
野菜	7	120.2	0.0	14	108.5	0.0	227	157.4	0.2
アルコール飲料	-	-	-	-	-	-	-	-	-
原料品	16	56.8	-0.3	402	144.5	0.4	1,600	136.1	1.1
鉱物性燃料	1	188.9	0.0	0	全増	0.0	2	10.3倍	0.0
化学製品	4,498	160.1	38.3	4,008	242.8	8.3	6,883	269.9	11.3
有機化合物	786	158.9	6.6	175	312.6	0.4	281	254.8	0.4
無機化合物	58	5.8	-21.5	54	240.9	0.1	51	64.5	-0.1
医薬品	2,542	351.6	41.2	481	103.4	0.1	5,310	635.0	11.7
化粧品類	284	212.9	3.4	11	376.1	0.0	254	103.8	0.0
プラスチック	256	177.3	2.5	89	200.6	0.2	275	61.9	-0.4
原料別製品	1,624	162.2	14.1	667	96.7	-0.1	3,316	83.1	-1.8
木製品等（除家具）	-	全減	-0.0	1	156.0	0.0	23	215.9	0.0
紙類・同製品	6	184.4	0.1	8	94.8	-0.0	25	140.4	0.0
織物用糸・繊維製品	70	120.5	0.3	57	107.2	0.0	124	131.3	0.1
非金属鉱物製品	200	77.9	-1.3	146	118.5	0.1	2,002	104.7	0.2
（ダイヤモンド）	-	-	-	-	-	-	215	91.4	-0.1
非鉄金属	1,031	265.2	14.6	94	36.0	-0.6	160	42.4	-0.6
（白金族の金属）	770	452.3	13.6	2	全増	0.0	5	全増	0.0
金属製品	253	98.4	-0.1	286	164.5	0.4	747	63.3	-1.1
機械類・輸送用機器	20,167	108.5	35.8	80,843	137.4	77.7	123,017	129.2	72.5
原動機	160	306.5	2.4	41	11.5倍	0.1	539	208.3	0.7
事務用機器	2,076	88.5	-6.1	2,980	127.5	2.3	13,468	106.7	2.2
（電算機類（含周辺機器））	611	155.0	4.9	2,277	131.8	1.9	12,122	109.7	2.8
（電算機類の部分品）	1,463	75.8	-10.6	606	123.9	0.4	999	73.6	-0.9
加熱用・冷却用機器	85	159.4	0.7	22	230.4	0.0	420	195.1	0.5
ポンプ・遠心分離機	230	102.1	0.1	140	285.9	0.3	759	196.0	1.0
半導体等製造装置	1,384	213.0	16.6	260	162.6	0.4	14,544	429.1	29.1
重電機器	108	225.1	1.4	219	126.8	0.2	1,800	123.6	0.9
電気回路等の機器	257	80.9	-1.4	602	124.0	0.4	2,857	95.9	-0.3
音響・映像機器（含部品）	512	106.4	0.7	637	121.1	0.4	4,340	87.9	-1.6
（映像記録・再生機器）	263	187.5	2.8	97	32.3	-0.7	1,698	80.2	-1.1
通信機	669	71.1	-6.2	2,563	118.7	1.4	48,258	132.3	30.7
（電話機）	3	1.9	-3.5	168	56.3倍	0.6	36,986	133.0	23.9
家庭用電気機器	4	5.2	-1.6	3	139.1	0.0	167	35.5	-0.8
半導体等電子部品	12,165	106.3	16.4	70,843	140.1	71.6	18,913	99.5	-0.2
（I C）	11,910	106.7	17.0	69,710	140.6	71.2	14,861	95.2	-2.0
電気計測機器	292	111.5	0.7	292	61.0	-0.7	5,232	132.9	3.4
自動車の部分品	108	325.3	1.7	64	216.0	0.1	524	58.0	-1.0
航空機類	1	198.1	0.0	1	全増	0.0	61	92.7	-0.0
その他	4,313	113.2	11.4	11,040	149.5	12.9	43,745	117.4	16.9
家具	19	13.3倍	0.4	13	190.9	0.0	55	85.7	-0.0
バッグ類	55	218.3	0.7	6	76.7	-0.0	1,884	172.2	2.1
衣類・同附属品	114	184.2	1.2	49	369.8	0.1	7,644	122.6	3.7
はき物	7	91.7	-0.0	2	15.7	-0.0	797	159.3	0.8
科学光学機器	807	94.1	-1.2	1,421	156.4	1.8	11,075	93.4	-2.0
時計・部分品	26	全増	0.6	2	0.6	-1.5	665	74.3	-0.6
記録媒体（含記録済）	257	125.9	1.2	1,654	127.0	1.2	493	251.1	0.8
プラスチック製品	429	94.3	-0.6	97	71.3	-0.1	418	110.4	0.1
がん具類	41	44.8倍	0.9	18	243.8	0.0	96	212.8	0.1
再輸入品	2,140	140.2	13.9	7,311	177.4	11.3	14,700	158.5	14.2
金	143	45.9	-3.8	3	18.3	-0.1	-	-	-

9. 積卸貨物トン量の推移（成田空港）

（単位：トン、％）

年 月	積 込				取 卸			
	輸 出	前 年 同月比	仮陸揚	前 年 同月比	輸 入	前 年 同月比	仮陸揚等	前 年 同月比
平成29年10月	60,032	108.1	34,663	98.6	65,324	100.6	35,022	95.1
11月	60,239	113.0	36,474	108.5	68,203	109.8	36,865	103.9
12月	62,797	111.9	34,033	100.2	67,933	107.7	34,866	97.8
平成30年1月	54,145	119.7	30,329	94.3	60,606	110.7	30,036	91.9
2月	57,511	108.7	25,827	107.9	57,266	103.8	26,876	101.1
3月	68,275	116.9	32,463	87.1	69,565	100.6	34,243	86.2
4月	64,941	115.3	34,581	98.7	63,566	103.8	36,076	98.6
5月	63,181	118.3	35,427	96.7	59,638	105.9	35,722	97.6
6月	65,519	115.0	27,233	74.6	57,731	98.0	28,124	74.0
7月	59,845	109.5	26,386	67.9	60,846	98.9	26,558	67.2
8月	58,012	108.7	25,343	68.2	59,183	100.8	25,972	68.8
9月	74,858	121.6	23,012	66.6	69,730	110.1	23,381	66.7
10月	71,142	118.5	23,971	69.2	73,885	113.1	24,693	70.5

（注）取卸の仮陸揚等には、他空港向一括保税運送を含む。

