

平成28年11月分 成田空港貿易概況(速報)

目 次

1. 輸出入額の推移表	P1
2. 港別輸出入額	P1
3. 輸出入額推移グラフ	P1
4. 輸出入地域(国)別表	P2
5. 輸出品別表	P3
6. 輸入品別表	P4
7-1. 輸出地域(国)別品別表	P5
7-2. 輸出地域(国)別品別表	P6
8-1. 輸入地域(国)別品別表	P7
8-2. 輸入地域(国)別品別表	P8
9. 積卸貨物トン量の推移	P9

- (注) 1. 輸出はFOB価格、輸入はCIF価格による。なお、(P)は速報値である。
2. 輸出は、当該輸出貨物を積載する船舶又は航空機の出港の日、輸入は、当該輸入貨物の輸入許可の日(蔵入貨物、移入貨物、総合保税地域入貨物及び輸入許可前引取貨物は、それぞれ当該貨物の蔵入、移入、総合保税地域入、輸入許可前引取の承認の日)をもって計上。
3. 本発表における成田空港の貿易額は、東京航空貨物出張所、成田航空貨物出張所の各官署の通関額によるものである。
4. 対EUの貿易額は28カ国の実績。
5. 対ASEANの貿易額は10カ国の実績。

1. 本資料を引用する場合、東京税関の資料による旨を注記して下さい。
2. 本資料に関するお問い合わせは東京税関調査部調査統計課まで。
3. 東京税関ホームページ <http://www.customs.go.jp/tokyo/>

東京税関調査部調査統計課
TEL:03-3599-6385

1. 輸出入額の推移表（成田空港）

（単位：百万円、％）

	輸 出 額		前年同期比	輸 入 額		前年同期比	差 引 額
	額	前年同月比		額	前年同月比		
平成24年	7,839,671		84.9	9,432,769		102.1	-1,593,098
25年	7,857,442		100.2	10,986,716		116.5	-3,129,274
26年	8,111,173		103.2	11,662,069		106.1	-3,550,896
27年	8,910,411		109.9	12,611,864		108.1	-3,701,452
28年 (P)	8,098,064		98.9	10,309,368		89.4	(P) -2,211,304
平成27年 11月	718,463		97.8	1,136,470		101.4	-418,006
12月	721,424		89.1	1,074,660		100.3	-353,236
平成28年 1月	647,320		89.2	1,020,061		100.1	-372,741
2月	665,256		92.9	986,347		106.8	-321,091
3月	817,370		100.1	979,190		87.8	-161,819
4月	715,255		95.4	836,069		83.8	-120,814
5月	639,223		91.4	854,679		92.6	-215,456
6月	780,020		97.2	964,951		90.5	-184,931
7月	720,789		95.9	845,692		77.7	-124,903
8月	713,078		104.4	867,808		83.6	-154,729
9月	777,566		103.2	995,996		91.3	-218,430
10月	786,523		101.8	1,016,849	(P)	89.4	(P) -230,327
11月 (P)	835,664		116.3	941,727	(P)	82.9	(P) -106,063

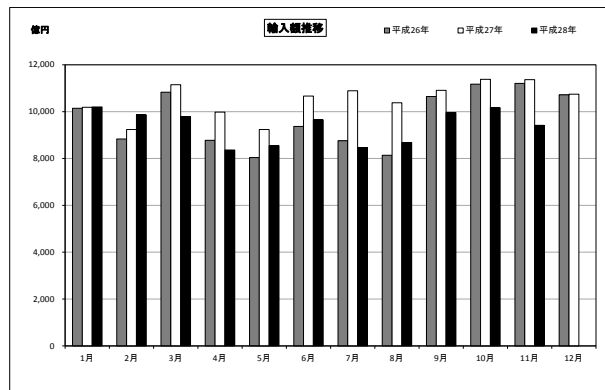
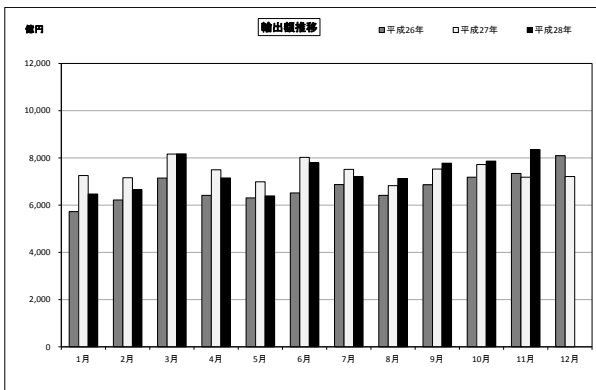
2. 港別輸出入額

（単位：百万円、％）

港 名	輸 出					輸 入					差 引 額
	平成28年11月 (P)			累 計		平成28年11月 (P)			累 計		
	価 額	前 年 同月比	構成比	価 額	前 年 同期比	価 額	前 年 同月比	構成比	価 額	前 年 同期比	
全国空港総額	1,500,975	110.8	100.0	14,751,181	95.0	1,474,436	87.5	100.0	15,441,581	89.9	26,539
管内航空	870,146	117.3	58.0	8,391,141	98.0	1,021,592	85.0	69.3	10,922,737	90.4	-151,445
成田空港	835,664	116.3	55.7	8,098,064	98.9	941,727	82.9	63.9	10,309,368	89.4	-106,063
羽田空港	34,422	147.3	2.3	292,683	78.0	79,831	122.9	5.4	613,018	111.8	-45,410
新潟空港	61	75.1	0.0	394	112.7	34	87.8	0.0	351	102.3	27
関西空港	449,361	103.0	29.9	4,602,179	94.4	332,892	92.9	22.6	3,240,158	89.5	116,469
中部空港	67,072	85.2	4.5	776,234	81.9	76,108	90.3	5.2	832,479	82.1	-9,036
福岡空港	101,412	121.8	6.8	869,906	89.9	38,893	106.6	2.6	361,451	89.6	62,519
(参考)											
東京港	446,027	93.1	10.0	5,314,792	93.0	945,850	98.3	21.8	9,627,368	92.3	-499,823
横浜港	534,043	88.3	12.0	6,246,788	90.9	317,541	85.7	7.3	3,477,631	81.6	216,502
神戸港	426,185	99.2	9.6	4,617,154	91.4	257,229	98.0	5.9	2,648,368	88.1	168,955
大阪港	264,537	102.3	5.9	2,836,833	90.6	368,056	86.8	8.5	3,968,756	86.3	-103,519
名古屋港	896,411	93.6	20.1	9,730,125	93.3	374,582	91.0	8.7	4,093,754	82.3	521,829

（注）東京港、横浜港、神戸港、大阪港、名古屋港の構成比は、全国海港総額に対する構成比である。

3. 輸出入額推移グラフ（成田空港）



4. 輸出入地域（国）別表（成田空港）

平成28年11月分

（単位：百万円、％）

	輸 出 額	前 年 同 月 比	構 成 比	寄 与 率	輸 入 額	前 年 同 月 比	構 成 比	寄 与 率	差 引 額
総 額	835,664	116.3	100.0	100.0	941,727	82.9	100.0	100.0	-106,063
アジア	531,711	119.2	63.6	73.0	434,118	92.1	46.1	19.2	97,594
中華人民共和国	121,579	118.0	14.5	15.8	235,753	88.8	25.0	15.3	-114,174
大韓民国	57,830	131.2	6.9	11.7	18,348	83.5	1.9	1.9	39,482
台湾	76,398	102.1	9.1	1.3	54,225	87.1	5.8	4.1	22,173
タイ	29,159	70.5	3.5	-10.4	22,104	103.7	2.3	-0.4	7,056
香港	117,862	126.0	14.1	20.7	10,388	391.3	1.1	-4.0	107,474
インドネシア	5,606	105.3	0.7	0.2	4,429	89.2	0.5	0.3	1,177
マレーシア	15,972	117.7	1.9	2.0	26,407	96.5	2.8	0.5	-10,435
シンガポール	75,323	172.8	9.0	27.1	28,438	79.7	3.0	3.7	46,885
フィリピン	13,953	116.4	1.7	1.7	11,717	101.3	1.2	-0.1	2,236
ベトナム	11,120	153.6	1.3	3.3	12,593	130.3	1.3	-1.5	-1,473
インド	5,805	101.8	0.7	0.1	7,222	125.5	0.8	-0.8	-1,417
（アジアNIEs）	327,413	127.9	39.2	60.9	111,399	90.9	11.8	5.7	216,013
（ASEAN）	151,394	122.8	18.1	23.9	106,855	95.5	11.3	2.6	44,538
（中華人民共和国（含香港・マカオ））	239,675	121.3	28.7	35.9	246,156	91.8	26.1	11.3	-6,481
大洋州	19,115	157.3	2.3	5.9	3,473	105.6	0.4	-0.1	15,642
オーストラリア	17,958	158.3	2.1	5.6	1,960	108.6	0.2	-0.1	15,999
ニュージーランド	967	129.0	0.1	0.2	696	126.4	0.1	-0.1	271
北米	135,809	100.6	16.3	0.7	182,865	83.5	19.4	18.6	-47,056
アメリカ合衆国	122,786	94.2	14.7	-6.5	175,440	82.9	18.6	18.6	-52,654
カナダ	13,023	279.4	1.6	7.1	7,425	101.0	0.8	-0.0	5,598
中南米	8,097	102.4	1.0	0.2	26,097	122.0	2.8	-2.4	-18,000
メキシコ	4,222	89.8	0.5	-0.4	12,166	97.6	1.3	0.2	-7,943
ブラジル	1,518	105.3	0.2	0.1	628	181.7	0.1	-0.1	891
チリ	201	81.5	0.0	-0.0	145	66.5	0.0	0.0	56
ペルトリコ	541	163.0	0.1	0.2	10,351	222.0	1.1	-2.9	-9,810
西欧	125,401	118.7	15.0	16.9	260,630	72.1	27.7	51.8	-135,229
ドイツ	29,837	96.6	3.6	-0.9	50,458	87.1	5.4	3.8	-20,621
英国	35,946	172.0	4.3	12.8	15,635	84.7	1.7	1.5	20,310
オランダ	15,720	105.5	1.9	0.7	3,976	25.2	0.4	6.1	11,744
フランス	7,573	107.1	0.9	0.4	29,892	84.1	3.2	2.9	-22,319
イタリア	3,650	94.9	0.4	-0.2	32,638	94.1	3.5	1.0	-28,987
ベルギー	3,451	110.9	0.4	0.3	6,145	97.3	0.7	0.1	-2,694
スペイン	1,375	123.6	0.2	0.2	9,500	75.4	1.0	1.6	-8,125
スイス	22,276	144.6	2.7	5.9	29,974	77.0	3.2	4.6	-7,697
アイルランド	1,431	40.0	0.2	-1.8	61,012	50.1	6.5	31.1	-59,581
スウェーデン	893	72.8	0.1	-0.3	4,676	134.9	0.5	-0.6	-3,783
フィンランド	227	79.5	0.0	-0.0	633	25.3	0.1	1.0	-406
デンマーク	467	101.3	0.1	0.0	8,189	193.8	0.9	-2.0	-7,722
ノルウェー	415	89.5	0.0	-0.0	2,125	85.6	0.2	0.2	-1,710
オーストリア	896	114.5	0.1	0.1	3,699	85.9	0.4	0.3	-2,803
トルコ	716	70.1	0.1	-0.3	879	87.3	0.1	0.1	-162
ポルトガル	245	103.4	0.0	0.0	633	66.7	0.1	0.2	-388
中東欧・ロシア等	5,296	121.0	0.6	0.8	12,159	77.0	1.3	1.9	-6,862
ロシア	1,655	138.6	0.2	0.4	3,983	131.2	0.4	-0.5	-2,329
チェコ	867	124.6	0.1	0.1	2,059	120.8	0.2	-0.2	-1,192
ハンガリー	632	108.9	0.1	0.0	2,135	31.5	0.2	2.4	-1,502
ポーランド	819	91.9	0.1	-0.1	1,428	93.8	0.2	0.0	-609
（EU）	105,325	115.0	12.6	11.7	235,349	71.0	25.0	49.3	-130,023
中東	8,034	147.3	1.0	2.2	5,103	35.5	0.5	4.8	2,931
サウジアラビア	609	62.4	0.1	-0.3	8	全増	0.0	-0.0	601
アラブ首長国連邦	1,472	63.8	0.2	-0.7	315	356.2	0.0	-0.1	1,157
イスラエル	5,142	372.3	0.6	3.2	4,668	33.1	0.5	4.8	474
アフリカ	2,199	123.1	0.3	0.4	17,282	58.4	1.8	6.3	-15,083
南アフリカ共和国	469	80.9	0.1	-0.1	16,079	56.6	1.7	6.3	-15,610

5. 輸出品別表（成田空港）

平成28年11月分

（単位：百万円、％）

商 品 名	単 位	数 量	前 年 比	価 額	前 年 比	構 成 比	寄 与 率
総額				835,664	116.3	100.0	100.0
食料品				2,071	127.0	0.2	0.4
原料品				786	117.5	0.1	0.1
金属鉱・くず	MT	0	-	169	47.2	0.0	-0.2
化学製品				74,733	113.7	8.9	7.7
有機化合物				8,504	120.3	1.0	1.2
無機化合物	MT	182	143.3	3,184	143.1	0.4	0.8
染料・塗料等	MT	393	85.8	6,005	108.5	0.7	0.4
医薬品	MT	204	112.3	15,265	92.8	1.8	-1.0
化粧品類	MT	638	143.0	4,703	150.0	0.6	1.3
プラスチック	MT	2,076	147.7	13,523	112.8	1.6	1.3
原料別製品				50,394	118.0	6.0	6.6
ゴム製品	MT	176	123.1	1,628	116.1	0.2	0.2
紙類・同製品	MT	145	117.9	350	98.9	0.0	-0.0
非金属鉱物製品				11,101	118.3	1.3	1.5
非鉄金属	MT	1,993	324.1	22,059	122.9	2.6	3.5
（銅・同合金）	MT	669	188.5	4,124	107.6	0.5	0.2
金属製品				12,098	110.7	1.4	1.0
（手道具類・機械用工具）	MT	339	122.6	8,288	112.2	1.0	0.8
機械類・輸送用機器				320,013	111.5	38.3	28.1
原動機	MT	762	140.1	19,898	102.8	2.4	0.5
（内燃機関）	MT	562	145.0	18,241	106.2	2.2	0.9
事務用機器				17,536	95.9	2.1	-0.6
（電算機類（含周辺機器））	TNO	199	135.7	7,486	85.8	0.9	-1.1
（電算機類の部分品）	MT	645	118.1	9,595	106.2	1.1	0.5
金属加工機械				1,948	100.2	0.2	0.0
（工作機械）	NO	98	49.0	244	54.9	0.0	-0.2
加熱用・冷却用機器				2,015	148.5	0.2	0.6
ポンプ・遠心分離機				9,074	152.1	1.1	2.7
ベアリング・同部分品	MT	324	132.8	2,552	131.7	0.3	0.5
半導体等製造装置	MT	1,597	138.1	49,013	114.7	5.9	5.3
重電機器				8,731	122.0	1.0	1.3
電気回路等の機器				34,502	131.9	4.1	7.1
映像機器	NO	268,162	136.5	17,301	144.5	2.1	4.5
（映像記録・再生機器）	NO	254,774	146.9	15,590	156.5	1.9	4.8
音響・映像機器の部分品	MT	128	74.5	6,577	86.8	0.8	-0.9
通信機				11,026	92.6	1.3	-0.8
電池				1,239	109.0	0.1	0.1
半導体等電子部品				53,083	103.5	6.4	1.5
（I C）	TNO	1,665,219	103.1	30,826	99.3	3.7	-0.2
（個別半導体）	TNO	1,741,399	110.9	14,336	105.1	1.7	0.6
自動車用等の電気機器				602	89.8	0.1	-0.1
電気計測機器				20,383	116.8	2.4	2.5
コンデンサー	TH	6,988,427	96.6	6,981	106.1	0.8	0.3
自動車の部分品	MT	696	110.4	2,478	74.1	0.3	-0.7
航空機類				1,133	58.9	0.1	-0.7
その他				387,666	120.9	46.4	57.2
科学光学機器				50,168	106.5	6.0	2.6
（写真機用レンズ）	MT	138	103.6	8,057	103.1	1.0	0.2
（計測機器類）				9,722	137.6	1.2	2.3
時計・部分品				5,250	90.1	0.6	-0.5
写真用・映画用材料				11,484	111.8	1.4	1.0
記録媒体（含記録済）	TNO	6,199	117.2	7,320	104.2	0.9	0.3
プラスチック製品	MT	242	114.7	2,404	102.3	0.3	0.0
事務用品				964	124.5	0.1	0.2
再輸出品				173,824	100.9	20.8	1.3

6. 輸 入 品 別 表 (成 田 空 港)

平成28年11月分

(単位：百万円、%)

商 品 名	単 位	数 量	前 年 同 月 比	価 額	前 年 同 月 比	構 成 比	寄 与 率
総額				941,727	82.9	100.0	100.0
食料品				13,721	99.9	1.5	0.0
肉類・同調製品	MT	443	125.9	629	95.3	0.1	0.0
魚介類・同調製品	MT	2,893	91.0	4,523	97.4	0.5	0.1
（さけ・ます）	MT	1,264	92.9	1,489	109.2	0.2	-0.1
（えび）	MT	44	105.8	97	92.0	0.0	0.0
果実	MT	728	112.0	712	95.6	0.1	0.0
野菜	MT	3,527	165.9	2,114	131.7	0.2	-0.3
アルコール飲料	KL	2,959	87.1	2,982	79.9	0.3	0.4
原料品				3,925	90.0	0.4	0.2
鉱物性燃料				102	88.9	0.0	0.0
化学製品				181,513	73.5	19.3	33.5
有機化合物				28,992	100.0	3.1	-0.0
無機化合物	MT	141	110.2	1,215	40.8	0.1	0.9
医薬品	MT	641	91.5	134,145	68.8	14.2	31.2
化粧品類	MT	729	99.0	4,008	93.4	0.4	0.1
プラスチック	MT	913	116.5	3,098	77.2	0.3	0.5
原料別製品				45,641	77.6	4.8	6.8
木製品等（除家具）				140	74.6	0.0	0.0
紙類・同製品	MT	285	103.3	415	90.4	0.0	0.0
織物用糸・繊維製品				1,802	75.5	0.2	0.3
非金属鉱物製品				11,893	107.9	1.3	-0.4
（ダイヤモンド）	GR	11,617	77.5	5,374	107.8	0.6	-0.2
非鉄金属	MT	396	110.6	23,851	66.8	2.5	6.1
（白金族の金属）	KG	8,475	75.3	21,220	64.8	2.3	5.9
金属製品				5,265	80.2	0.6	0.7
機械類・輸送用機器				509,084	86.5	54.1	40.6
原動機	MT	690	116.0	31,037	79.0	3.3	4.2
事務用機器				70,440	86.4	7.5	5.7
（電算機類（含周辺機器））	TNO	1,836	85.5	63,383	86.7	6.7	5.0
（電算機類の部分品）	MT	430	90.2	6,395	85.4	0.7	0.6
加熱用・冷却用機器				2,957	91.9	0.3	0.1
ポンプ・遠心分離機				6,937	94.4	0.7	0.2
半導体等製造装置	MT	281	67.4	13,555	53.0	1.4	6.2
重電機器				6,428	73.1	0.7	1.2
電気回路等の機器	MT	889	112.8	11,823	99.1	1.3	0.1
音響・映像機器（含部品）				22,436	94.0	2.4	0.7
（映像記録・再生機器）	NO	378,913	100.6	7,472	98.3	0.8	0.1
通信機				148,257	93.7	15.7	5.1
家庭用電気機器				1,635	127.6	0.2	-0.2
半導体等電子部品				91,273	79.6	9.7	12.0
（I C）	TNO	690,348	70.7	83,431	80.4	8.9	10.5
電気計測機器				25,483	89.0	2.7	1.6
自動車の部分品	MT	961	89.8	3,828	72.0	0.4	0.8
航空機類	MT	58	82.9	5,299	69.0	0.6	1.2
その他				187,741	83.7	19.9	18.8
家具	MT	221	106.8	1,201	87.1	0.1	0.1
バッグ類	MT	602	114.7	14,108	89.6	1.5	0.8
衣類・同付属品				20,852	82.3	2.2	2.3
はき物	MT	363	115.6	3,520	93.7	0.4	0.1
科学光学機器				59,417	84.3	6.3	5.7
時計・部分品				17,318	67.2	1.8	4.3
記録媒体（含記録済）				5,299	61.5	0.6	1.7
プラスチック製品	MT	592	87.2	3,113	71.5	0.3	0.6
がん具類	MT	188	100.4	712	63.6	0.1	0.2
再輸入品				37,272	106.1	4.0	-1.1
金	KG	85	70.2	357	83.0	0.0	0.0

(製品輸入比率 98.1%)

7-1. 輸出地域(国)別品別表(成田空港)

平成28年11月分

(単位:百万円、%)

商 品 名	アメリカ合衆国			E U			中華人民共和国 (含香港・マカオ)		
	価 額	前 年 同月比	寄与率	価 額	前 年 同月比	寄与率	価 額	前 年 同月比	寄与率
総額	122,786	94.2	100.0	105,325	115.0	100.0	239,675	121.3	100.0
食料品	295	164.6	-1.5	273	179.5	0.9	1,008	115.5	0.3
原料品	110	77.8	0.4	213	62.2	-0.9	160	170.4	0.2
金属鉱・くず	-	全減	0.6	168	54.2	-1.0	-	全減	-0.0
化学製品	14,913	95.1	10.1	8,892	111.0	6.4	16,309	122.4	7.1
有機化合物	2,988	139.6	-11.2	2,063	139.9	4.3	1,315	137.3	0.8
無機化合物	103	91.4	0.1	368	121.5	0.5	702	396.1	1.2
染料・塗料等	693	121.4	-1.6	386	66.6	-1.4	1,537	125.6	0.7
医薬品	5,358	76.1	22.2	2,165	141.8	4.6	935	54.6	-1.8
化粧品類	414	96.9	0.2	207	135.6	0.4	2,253	158.8	2.0
プラスチック	1,346	106.5	-1.1	841	72.8	-2.3	4,817	113.2	1.3
原料別製品	6,784	143.1	-26.9	4,292	110.4	3.0	15,088	126.2	7.4
ゴム製品	519	169.1	-2.8	167	72.6	-0.5	319	110.9	0.1
紙類・同製品	77	106.4	-0.1	44	160.7	0.1	73	81.3	-0.0
非金属鉱物製品	3,198	162.3	-16.2	1,139	112.6	0.9	2,878	96.1	-0.3
非鉄金属	842	117.4	-1.6	856	136.6	1.7	7,602	158.5	6.7
(銅・同合金)	46	73.9	0.2	45	234.2	0.2	1,170	101.8	0.0
金属製品	1,887	136.4	-6.6	1,708	103.8	0.5	3,087	106.1	0.4
(手道具類・機械用工具)	1,441	139.5	-5.4	1,466	104.0	0.4	2,345	119.2	0.9
機械類・輸送用機器	59,928	103.8	-28.6	38,925	92.9	-21.8	92,699	128.1	48.4
原動機	11,784	109.6	-13.6	4,420	83.8	-6.2	1,652	144.9	1.2
(内燃機関)	11,295	115.6	-20.1	4,376	84.5	-5.9	1,318	147.2	1.0
事務用機器	3,028	78.9	10.7	6,748	102.2	1.0	3,104	82.6	-1.6
(電算機類(含周辺機器))	2,034	86.2	4.3	3,803	80.1	-6.9	610	103.1	0.0
(電算機類の部分品)	963	66.9	6.3	2,842	160.7	7.8	2,399	79.4	-1.5
金属加工機械	448	80.0	1.5	292	133.0	0.5	373	107.5	0.1
(工作機械)	27	16.0	1.8	81	388.1	0.4	11	14.4	-0.2
加熱用・冷却用機器	480	84.5	1.2	374	248.2	1.6	203	148.7	0.2
ポンプ・遠心分離機	1,885	131.0	-5.9	1,303	122.4	1.7	1,490	250.1	2.1
ベアリング・同部分品	381	156.4	-1.8	432	86.0	-0.5	603	115.5	0.2
半導体等製造装置	8,808	130.8	-27.3	2,034	46.4	-17.1	5,380	324.7	8.9
重電機器	1,365	113.3	-2.1	1,097	158.7	3.0	3,362	132.4	2.0
電気回路等の機器	3,022	203.7	-20.3	2,328	149.4	5.6	16,107	132.6	9.4
映像機器	3,911	136.9	-13.9	3,586	114.0	3.2	5,542	157.6	4.8
(映像記録・再生機器)	3,136	178.6	-18.2	3,087	112.9	2.6	5,441	162.0	5.0
音響・映像機器の部分品	595	101.5	-0.1	378	34.8	-5.2	3,969	99.6	-0.0
通信機	3,306	63.1	25.5	799	59.6	-3.9	3,946	137.9	2.6
電池	142	85.1	0.3	62	30.1	-1.0	681	142.4	0.5
半導体等電子部品	4,572	87.2	8.8	2,473	106.6	1.1	21,576	102.3	1.1
(I C)	2,643	83.4	6.9	1,465	118.1	1.6	13,427	95.2	-1.6
(個別半導体)	1,240	92.2	1.4	937	92.3	-0.6	6,802	120.5	2.8
自動車用等の電気機器	150	84.1	0.4	196	77.0	-0.4	142	252.3	0.2
電気計測機器	3,318	78.3	12.1	2,191	93.6	-1.1	5,794	190.8	6.6
コンデンサー	1,133	117.7	-2.2	957	119.2	1.1	3,298	107.5	0.6
自動車の部分品	1,065	63.8	8.0	330	123.1	0.5	533	75.4	-0.4
航空機類	450	48.6	6.3	163	238.2	0.7	149	248.3	0.2
その他	40,756	78.6	146.5	52,730	141.5	112.5	114,412	115.5	36.6
科学光学機器	8,727	102.6	-2.9	7,932	104.3	2.4	18,022	98.2	-0.8
(写真機用レンズ)	1,695	76.0	7.1	2,396	124.4	3.4	2,336	108.7	0.4
(計測機器類)	2,037	135.0	-7.0	1,038	103.3	0.2	1,789	105.2	0.2
時計・部分品	124	110.3	-0.2	199	117.0	0.2	4,180	89.7	-1.1
写真用・映画用材料	2,382	96.6	1.1	1,140	164.1	3.2	1,479	97.4	-0.1
記録媒体(含記録済)	1,552	159.0	-7.6	738	103.9	0.2	1,844	128.9	1.0
プラスチック製品	527	111.4	-0.7	304	82.4	-0.5	529	130.2	0.3
事務用品	123	104.7	-0.1	369	147.2	0.9	209	142.2	0.1
再輸出品	25,445	70.6	139.2	17,918	105.8	7.2	53,240	95.7	-5.7

7-2. 輸出地域（国）別品別表（成田空港）

平成28年11月分

（単位：百万円、％）

商 品 名	大 韓 民 国			台 湾			A S E A N		
	価 額	前 年 同 月 比	寄 与 率	価 額	前 年 同 月 比	寄 与 率	価 額	前 年 同 月 比	寄 与 率
総額	57,830	131.2	100.0	76,398	102.1	100.0	151,394	122.8	100.0
食料品	44	92.8	-0.0	86	168.2	2.2	230	153.9	0.3
原料品	6	53.3	-0.0	124	13.9倍	7.3	48	151.3	0.1
金属鉱・くず	-	-	-	2	全増	0.1	-	全減	-0.0
化学製品	9,936	122.1	13.1	9,075	151.2	194.7	7,986	112.1	3.1
有機化合物	791	76.0	-1.8	227	351.1	10.3	313	258.5	0.7
無機化合物	82	59.1	-0.4	154	87.2	-1.4	1,699	140.3	1.7
染料・塗料等	1,337	106.2	0.6	1,080	110.8	6.7	865	120.4	0.5
医薬品	865	172.8	2.6	385	86.8	-3.7	528	82.7	-0.4
化粧品類	622	126.8	1.0	192	107.4	0.8	592	167.7	0.9
プラスチック	1,549	121.8	2.0	2,365	146.6	47.7	2,146	111.6	0.8
原料別製品	5,495	164.5	15.7	6,673	87.7	-59.3	9,661	106.5	2.1
ゴム製品	78	78.3	-0.2	70	96.0	-0.2	228	116.9	0.1
紙類・同製品	25	172.4	0.1	16	79.9	-0.2	76	94.8	-0.0
非金属鉱物製品	898	125.9	1.3	1,066	102.8	1.8	1,406	123.3	0.9
非鉄金属	2,760	334.4	14.1	4,858	84.1	-58.2	4,642	95.5	-0.8
（銅・同合金）	496	167.5	1.5	1,201	106.1	4.4	1,114	100.6	0.0
金属製品	1,542	97.7	-0.3	548	92.8	-2.7	2,464	118.9	1.4
（手道具類・機械用工具）	525	81.4	-0.9	362	104.6	1.0	1,543	102.0	0.1
機械類・輸送用機器	20,874	134.6	39.0	38,719	96.9	-77.4	50,761	117.4	26.8
原動機	340	129.0	0.6	124	110.9	0.8	733	132.8	0.6
（内燃機関）	97	109.4	0.1	39	106.0	0.1	467	172.1	0.7
事務用機器	328	95.8	-0.1	349	161.3	8.4	3,329	118.2	1.8
（電算機類（含周辺機器））	218	89.2	-0.2	86	119.5	0.9	527	139.2	0.5
（電算機類の部分品）	95	105.2	0.0	251	179.9	7.1	2,714	119.6	1.6
金属加工機械	87	159.2	0.2	63	77.1	-1.2	377	104.5	0.1
（工作機械）	-	-	-	13	290.0	0.5	89	101.2	0.0
加熱用・冷却用機器	195	138.5	0.4	321	200.4	10.2	303	281.5	0.7
ポンプ・遠心分離機	1,597	255.6	7.1	1,381	142.4	26.1	860	122.6	0.6
ベアリング・同部分品	381	245.4	1.6	107	114.5	0.9	521	175.8	0.8
半導体等製造装置	3,540	159.9	9.6	22,230	85.1	-247.0	3,055	200.6	5.5
重電機器	638	150.7	1.6	855	90.5	-5.7	1,069	95.9	-0.2
電気回路等の機器	2,042	155.5	5.3	1,276	129.0	18.2	8,851	130.6	7.4
映像機器	671	243.3	2.9	531	243.2	19.8	1,075	123.6	0.7
（映像記録・再生機器）	656	251.6	2.9	487	240.1	18.0	881	136.4	0.8
音響・映像機器の部分品	388	127.1	0.6	170	158.5	4.0	888	113.2	0.4
通信機	312	615.8	1.9	30	45.7	-2.2	2,048	126.7	1.5
電池	18	74.0	-0.0	17	41.2	-1.6	273	179.3	0.4
半導体等電子部品	2,820	85.3	-3.5	5,130	107.7	23.4	15,733	113.9	6.9
（I C）	1,942	83.1	-2.9	2,654	111.3	17.1	8,282	110.8	2.9
（個別半導体）	771	104.4	0.2	947	69.1	-26.9	3,397	103.6	0.4
自動車用等の電気機器	1	60.7	-0.0	1	426.6	0.0	28	20.3	-0.4
電気計測機器	2,696	138.4	5.4	2,614	131.2	39.4	2,344	91.1	-0.8
コンデンサー	452	78.3	-0.9	434	86.3	-4.4	655	110.5	0.2
自動車の部分品	29	82.6	-0.0	13	62.1	-0.5	207	91.9	-0.1
航空機類	23	59.6	-0.1	6	103.4	0.0	217	36.4	-1.3
その他	21,475	126.1	32.3	21,720	102.4	32.5	82,707	129.8	67.7
科学光学機器	2,577	107.2	1.3	3,376	329.1	149.0	5,728	114.2	2.5
（写真機用レンズ）	206	154.6	0.5	77	67.2	-2.4	485	99.1	-0.0
（計測機器類）	634	82.5	-1.0	2,255	735.5	123.5	1,003	148.9	1.2
時計・部分品	65	90.7	-0.0	176	84.7	-2.0	298	79.7	-0.3
写真用・映画用材料	2,073	138.2	4.2	3,284	102.4	4.8	870	129.1	0.7
記録媒体（含記録済）	440	99.5	-0.0	269	75.0	-5.7	2,192	81.8	-1.7
プラスチック製品	194	107.1	0.1	231	95.7	-0.7	398	85.7	-0.2
事務用品	32	86.0	-0.0	50	81.5	-0.7	74	89.8	-0.0
再輸出品	14,135	135.1	26.7	10,290	142.3	194.1	38,502	116.9	19.9

8-1. 輸入地域（国）別品別表（成田空港）

平成28年11月分

（単位：百万円、％）

商 品 名	アメリカ合衆国			E U			中華人民共和国 (含香港・マカオ)		
	価 額	前 年 同月比	寄与率	価 額	前 年 同月比	寄与率	価 額	前 年 同月比	寄与率
総額	175,440	82.9	100.0	235,349	71.0	100.0	246,156	91.8	100.0
食料品	1,718	104.3	-0.2	5,111	91.0	0.5	794	135.9	-1.0
肉類・同調製品	71	77.5	0.1	217	81.0	0.1	10	211.0	-0.0
魚介類・同調製品	327	89.6	0.1	207	127.1	-0.0	667	158.8	-1.1
(さけ・ます)	-	-	-	35	585.1	-0.0	-	-	-
(えび)	26	108.6	-0.0	0	29.7	0.0	1	297.3	-0.0
果実	357	100.9	-0.0	46	95.5	0.0	1	235.3	-0.0
野菜	435	322.3	-0.8	336	115.3	-0.0	92	119.3	-0.1
アルコール飲料	65	81.3	0.0	2,894	79.5	0.8	-	-	-
原料品	309	78.4	0.2	707	121.2	-0.1	192	57.4	0.6
鉱物性燃料	54	109.6	-0.0	20	35.0	0.0	5	385.0	-0.0
化学製品	26,183	86.9	10.9	112,211	60.6	76.0	2,714	110.7	-1.2
有機化合物	1,469	68.4	1.9	19,291	88.5	2.6	1,028	96.9	0.1
無機化合物	394	111.0	-0.1	562	56.4	0.5	53	37.9	0.4
医薬品	18,214	90.0	5.6	85,427	55.4	71.8	733	144.3	-1.0
化粧品類	685	78.2	0.5	2,395	88.5	0.3	79	231.1	-0.2
プラスチック	1,276	78.3	1.0	1,039	60.5	0.7	217	149.9	-0.3
原料別製品	4,992	87.4	2.0	6,697	74.9	2.3	4,132	133.5	-4.7
木製品等（除家具）	12	72.5	0.0	59	105.9	-0.0	48	55.8	0.2
紙類・同製品	79	96.6	0.0	123	62.6	0.1	146	117.3	-0.1
織物用糸・繊維製品	305	83.4	0.2	732	68.1	0.4	301	72.7	0.5
非金属鉱物製品	1,084	90.2	0.3	2,279	100.4	-0.0	1,948	215.8	-4.7
(ダイヤモンド)	50	27.9	0.4	1,203	104.2	-0.1	1,050	848.9	-4.2
非鉄金属	1,325	99.0	0.0	1,124	44.6	1.5	696	250.1	-1.9
(白金族の金属)	71	530.6	-0.2	585	32.0	1.3	411	71.5倍	-1.8
金属製品	1,780	81.7	1.1	1,374	69.9	0.6	703	85.0	0.6
機械類・輸送用機器	109,913	82.4	65.0	58,399	84.3	11.3	199,007	89.6	104.7
原動機	21,968	76.7	18.4	7,033	82.7	1.5	283	91.6	0.1
事務用機器	6,084	115.9	-2.3	3,095	74.7	1.1	46,324	85.8	34.7
(電算機類（含周辺機器）)	5,609	119.2	-2.5	2,395	65.4	1.3	42,945	86.6	30.0
(電算機類の部分品)	408	80.2	0.3	634	143.0	-0.2	3,140	77.5	4.1
加熱用・冷却用機器	1,242	95.0	0.2	964	86.6	0.2	140	81.4	0.1
ポンプ・遠心分離機	2,414	87.1	1.0	3,326	96.5	0.1	445	120.6	-0.3
半導体等製造装置	7,417	61.0	13.1	1,367	15.8	7.6	192	79.2	0.2
重電機器	1,020	45.2	3.4	1,186	74.0	0.4	2,340	89.8	1.2
電気回路等の機器	1,775	80.2	1.2	2,094	93.9	0.1	4,261	108.3	-1.5
音響・映像機器(含部品)	6,949	75.9	6.1	897	98.9	0.0	7,535	115.6	-4.6
(映像記録・再生機器)	452	95.2	0.1	344	86.6	0.1	2,879	134.5	-3.3
通信機	5,519	85.8	2.5	3,486	92.0	0.3	116,657	88.4	69.4
家庭用電気機器	79	92.9	0.0	621	132.5	-0.2	92	53.7	0.4
半導体等電子部品	19,730	93.2	4.0	6,307	143.9	-2.0	8,673	106.6	-2.4
(I C)	19,429	95.7	2.4	5,915	198.9	-3.1	5,771	116.7	-3.7
電気計測機器	9,780	83.4	5.4	7,966	101.7	-0.1	2,580	100.3	-0.0
自動車の部分品	784	69.9	0.9	1,971	97.8	0.0	309	89.4	0.2
航空機類	4,131	88.9	1.4	891	83.2	0.2	1	3.2	0.2
その他	32,271	80.1	22.1	52,204	84.6	9.9	39,312	99.1	1.6
家具	331	81.9	0.2	586	92.0	0.1	155	93.3	0.1
バッグ類	79	52.0	0.2	10,581	88.7	1.4	2,178	98.6	0.1
衣類・同付属品	474	66.4	0.7	8,064	81.7	1.9	6,652	89.4	3.6
はき物	74	72.9	0.1	2,500	88.8	0.3	403	105.1	-0.1
科学光学機器	17,935	85.9	8.1	18,103	99.6	0.1	7,221	91.9	2.9
時計・部分品	20	57.8	0.0	243	69.3	0.1	4,200	74.7	6.4
記録媒体(含記録済)	654	74.9	0.6	806	65.1	0.5	1,639	59.6	5.0
プラスチック製品	715	49.4	2.0	871	93.8	0.1	1,003	68.9	2.1
がん具類	35	39.8	0.1	118	114.2	-0.0	413	51.4	1.8
再輸入品	5,504	87.4	2.2	1,821	82.3	0.4	12,680	176.6	-24.9
金	28	13.5	0.5	0	15.8	0.0	1	1.4	0.4

8-2. 輸入地域(国)別品別表(成田空港)

平成28年11月分

(単位:百万円、%)

商 品 名	大 韓 民 国			台 湾			A S E A N		
	価 額	前 年 同 月 比	寄 与 率	価 額	前 年 同 月 比	寄 与 率	価 額	前 年 同 月 比	寄 与 率
総額	18,348	83.5	100.0	54,225	87.1	100.0	106,855	95.5	100.0
食料品	29	254.9	-0.5	268	58.8	2.3	964	113.0	-2.2
肉類・同調製品	-	-	-	4	11.5倍	-0.0	21	624.3	-0.4
魚介類・同調製品 (さけ・ます)	3	85.5	0.0	175	41.9	3.0	472	77.6	2.7
(えび)	-	-	-	3	86.7	0.0	0	186.0	-0.0
果実	1	385.3	-0.0	2	全増	-0.0	12	73.7	0.1
野菜	4	450.4	-0.1	16	76.2	0.1	264	138.7	-1.5
アルコール飲料	-	-	-	0	47.6	0.0	-	-	-
原料品	35	105.9	-0.1	373	103.5	-0.2	936	81.8	4.2
鉱物性燃料	1	全増	-0.0	10	全増	-0.1	4	985.1	-0.1
化学製品	2,052	50.2	56.1	1,100	73.8	4.9	8,971	843.9	-158.5
有機化合物	572	82.2	3.4	230	135.9	-0.8	91	763.1	-1.6
無機化合物	30	16.6	4.2	15	19.1	0.8	1	206.1	-0.0
医薬品	767	29.2	51.2	122	46.0	1.8	8,152	30.5倍	-158.0
化粧品類	226	172.9	-2.6	52	146.7	-0.2	155	190.1	-1.5
プラスチック	211	105.5	-0.3	77	227.2	-0.5	181	185.0	-1.7
原料別製品	793	113.4	-2.6	555	92.6	0.5	3,084	86.8	9.4
木製品等(除家具)	5	全増	-0.1	-	-	-	8	36.8	0.3
紙類・同製品	9	129.1	-0.1	13	208.6	-0.1	26	179.5	-0.2
織物用糸・繊維製品	42	103.9	-0.0	58	128.4	-0.2	91	120.6	-0.3
非金属鉱物製品 (ダイヤモンド)	199	269.9	-3.4	241	179.2	-1.3	1,825	80.4	8.9
非鉄金属 (白金族の金属)	-	-	-	-	全減	0.0	248	51.2	4.7
368	96.7	0.3	100	46.8	1.4	212	122.6	-0.8	
214	78.2	1.6	-	全減	0.2	-	-	-	
148	96.5	0.1	101	63.4	0.7	742	90.2	1.6	
機械類・輸送用機器	12,988	94.6	20.3	44,961	86.8	85.7	65,200	94.5	76.7
原動機	34	46.6	1.1	127	115.1	-0.2	179	62.2	2.2
事務用機器 (電算機類(含周辺機器))	1,081	85.0	5.2	2,029	93.4	1.8	10,410	80.9	49.2
(電算機類の部分品)	421	82.2	2.5	1,452	101.7	-0.3	9,499	82.1	41.5
634	86.4	2.7	534	78.4	1.8	768	78.8	4.1	
加熱用・冷却用機器	17	59.8	0.3	9	56.4	0.1	289	72.4	2.2
ポンプ・遠心分離機	120	190.0	-1.6	53	108.8	-0.1	215	79.2	1.1
半導体等製造装置	876	158.1	-8.8	46	45.7	0.7	3,599	95.0	3.8
重電機器	62	59.2	1.2	161	75.8	0.6	1,292	84.5	4.8
電気回路等の機器	234	96.6	0.2	552	103.9	-0.3	2,115	110.4	-4.0
音響・映像機器(含部品) (映像記録・再生機器)	590	136.5	-4.3	741	83.0	1.9	5,293	98.7	1.4
168	91.5	0.4	406	76.8	1.5	3,185	84.8	11.5	
通信機	3,393	101.8	-1.6	1,376	66.8	8.5	13,868	189.8	-131.4
家庭用電気機器	1	32.1	0.0	11	595.4	-0.1	818	164.5	-6.4
半導体等電子部品 (I C)	4,478	85.6	20.7	38,376	86.8	72.8	12,281	52.5	222.4
4,275	85.8	19.5	37,691	88.0	63.9	9,171	46.2	214.0	
電気計測機器	228	65.4	3.3	119	138.7	-0.4	3,505	89.8	8.0
自動車の部分品	58	118.1	-0.2	25	193.3	-0.2	437	43.3	11.4
航空機類	-	全減	0.3	-	全減	0.1	119	88.1	0.3
その他	2,449	71.6	26.8	6,958	92.7	6.8	27,696	76.5	170.5
家具	0	1.8	0.4	4	74.6	0.0	71	103.3	-0.0
バッグ類	11	157.9	-0.1	13	390.4	-0.1	791	116.6	-2.3
衣類・同付属品	72	129.2	-0.4	18	91.0	0.0	3,004	67.1	29.5
はき物	6	全増	-0.2	18	133.2	-0.1	392	156.8	-2.8
科学光学機器	506	81.4	3.2	807	64.1	5.6	6,562	60.5	85.7
時計・部分品	0	15.4	0.0	36	185.5	-0.2	885	58.3	12.7
記録媒体(含記録済)	159	21.6	15.9	1,369	113.5	-2.0	362	22.4	25.2
プラスチック製品	119	75.4	1.1	83	115.0	-0.1	176	126.3	-0.7
がん具類	44	全増	-1.2	12	194.6	-0.1	55	70.0	0.5
再輸入品	1,160	70.3	13.4	4,331	93.9	3.5	10,768	84.5	39.6
金	193	657.2	-4.5	72	全増	-0.9	-	-	-

9. 積卸貨物トン量の推移（成田空港）

（単位：トン、％）

年 月	積 込				取 卸			
	輸 出	前 年 同月比	仮陸揚	前 年 同月比	輸 入	前 年 同月比	仮陸揚等	前 年 同月比
平成27年11月	47,753	91.2	32,412	104.3	58,736	91.3	34,430	101.8
12月	48,130	91.7	28,869	101.1	57,116	93.9	31,379	104.9
平成28年1月	43,224	90.8	27,222	106.2	51,834	92.3	30,102	104.7
2月	43,697	72.3	22,183	95.9	50,606	87.1	24,656	92.4
3月	51,697	72.7	30,135	112.0	62,460	89.8	33,273	105.5
4月	49,626	98.9	32,356	113.7	54,358	92.4	35,294	109.4
5月	45,350	97.2	33,576	115.0	50,796	96.8	35,254	107.3
6月	50,706	102.6	34,055	116.3	54,376	103.3	35,799	113.6
7月	49,142	101.1	36,048	114.3	56,667	100.8	37,776	109.3
8月	45,615	101.3	35,906	113.9	54,325	98.6	36,656	108.1
9月	51,613	108.7	35,221	117.2	59,584	102.9	36,232	111.1
10月	55,559	107.3	35,159	118.5	64,951	110.3	36,816	111.8
11月	53,287	111.6	33,614	103.7	62,098	105.7	35,486	103.1

（注）取卸の仮陸揚等には、他空港向一括保税運送を含む。

