

平成30年上半期分 成田空港貿易概況(速報)

目 次

1. 輸出入額の推移表	P1
2. 港別輸出入額	P1
3. 輸出入額推移グラフ	P1
4. 輸出入地域（国）別表	P2
5. 輸出品別表	P3
6. 輸入品別表	P4
7-1. 輸出地域（国）別品別表	P5
7-2. 輸出地域（国）別品別表	P6
8-1. 輸入地域（国）別品別表	P7
8-2. 輸入地域（国）別品別表	P8
9. 積卸貨物トン量の推移	P9

- (注) 1. 輸出はFOB価格、輸入はCIF価格による。なお、(P)は速報値である。
2. 輸出は、当該輸出貨物を積載する船舶又は航空機の出港の日、輸入は、当該輸入貨物の輸入許可の日（蔵入貨物、移入貨物、総合保税地域入貨物及び輸入許可前引取貨物は、それぞれ当該貨物の蔵入、移入、総合保税地域入、輸入許可前引取の承認の日）をもって計上。
3. 本発表における成田空港の貿易額は、東京航空貨物出張所、成田航空貨物出張所の各官署が管轄する区域に蔵置された貨物の通関額によるものである。
4. 対EUの貿易額は28カ国の実績。
5. 対ASEANの貿易額は10カ国の実績。

1. 本資料を引用する場合、東京税関の資料による旨を注記して下さい。
2. 本資料に関するお問い合わせは東京税関調査部調査統計課まで。
3. 東京税関ホームページ <http://www.customs.go.jp/tokyo/>

東京税関調査部調査統計課
TEL: 03-3599-6385

1. 輸出入額の推移表（成田空港）

(単位：百万円、%)

	輸出額		輸入額		差引額
		前年同期比		前年同期比	
平成25年 上半期	4,041,089	100.2	5,139,533	110.8	-1,098,444
下半期	3,816,353	100.3	5,847,183	121.9	-2,030,830
26年 上半期	3,833,891	94.9	5,598,639	108.9	-1,764,748
下半期	4,277,283	112.1	6,063,430	103.7	-1,786,147
27年 上半期	4,510,277	117.6	6,045,140	108.0	-1,534,863
下半期	4,400,134	102.9	6,566,724	108.3	-2,166,589
28年 上半期	4,264,328	94.5	5,644,351	93.4	-1,380,023
下半期	4,770,621	108.4	5,668,769	86.3	-898,149
29年 上半期	5,410,613	126.9	5,879,310	104.2	-468,697
下半期	5,757,252	120.7	6,365,135	112.3	-607,883
30年 上半期 (P)	5,578,326	103.1	6,470,063	110.0	-891,737

2. 港別輸出入額

(単位：百万円、%)

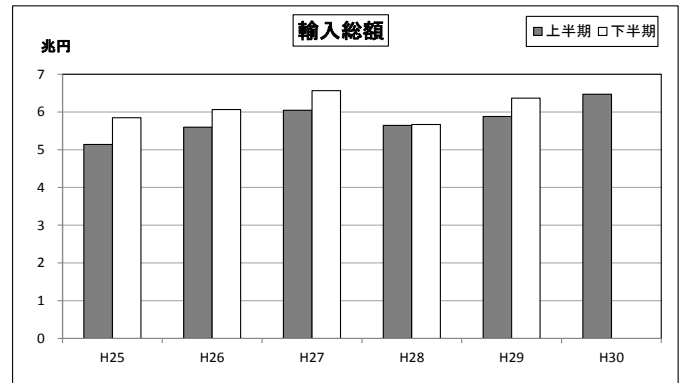
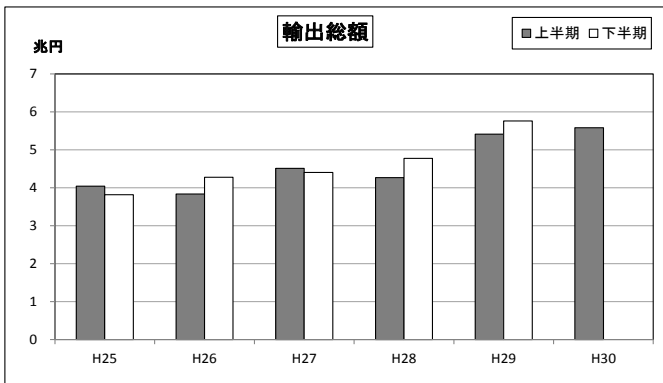
港名	輸出						輸入						差引額
	平成30年上半期(P)			平成29年上半期			平成30年上半期(P)			平成29年上半期			
	価額	前年同期比	構成比	価額	前年同期比	構成比	価額	前年同期比	構成比	価額	前年同期比	構成比	
全国空港総額	9,223,074	98.2	100.0	9,391,236	121.5		9,662,761	109.6	100.0	8,819,949	105.9		-439,687
管内航空	5,756,947	101.6	62.4	5,665,037	128.7		6,885,718	110.0	71.3	6,258,052	105.9		-1,128,771
成田空港	5,578,326	103.1	60.5	5,410,613	126.9		6,470,063	110.0	67.0	5,879,310	104.2		-891,737
羽田空港	178,509	70.2	1.9	254,308	183.6		415,513	109.8	4.3	378,571	143.8		-237,004
新潟空港	112	97.1	0.0	115	49.0		142	82.9	0.0	171	79.1		-30
関西空港	2,706,105	101.6	29.3	2,664,445	111.0		1,980,232	109.1	20.5	1,815,275	106.5		725,873
中部空港	500,863	116.5	5.4	430,067	96.6		518,452	111.7	5.4	464,079	97.1		-17,589
福岡空港	189,461	33.6	2.1	563,759	134.4		233,394	100.6	2.4	231,930	121.1		-43,933

(参考)

東京港	2,960,584	106.3	9.6	2,784,943	95.1		5,632,267	98.9	18.9	5,693,992	109.0		-2,671,683
横浜港	3,787,977	110.4	12.3	3,431,357	98.1		2,225,903	110.9	7.5	2,007,739	102.9		1,562,074
神戸港	2,888,870	106.6	9.3	2,710,885	106.2		1,710,941	107.8	5.7	1,587,687	107.4		1,177,929
大阪港	2,116,279	123.5	6.8	1,713,507	110.5		2,391,726	105.4	8.0	2,268,750	103.5		-275,447
名古屋港	6,178,230	110.0	20.0	5,615,496	106.5		2,536,429	104.5	8.5	2,427,051	105.7		3,641,801

(注) 東京港、横浜港、神戸港、大阪港、名古屋港の構成比は、全国海港総額に対する構成比である。

3. 輸出入額推移グラフ（成田空港）



4. 輸出入地域（国）別表（成田空港）

平成30年上半年分

（単位：百万円、％）

	輸 出 額	前 年 同期比	構成比	寄与率	輸 入 額	前 年 同期比	構成比	寄与率	差 引 額
総 額	5,578,326	103.1	100.0	100.0	6,470,063	110.0	100.0	100.0	-891,737
アジア	3,424,770	103.7	61.4	73.1	2,973,098	109.0	46.0	41.6	451,672
中華人民共和国	858,769	103.3	15.4	16.3	1,455,849	105.1	22.5	12.0	-597,080
大韓民国	398,162	108.8	7.1	19.3	186,848	147.9	2.9	10.2	211,313
台湾	442,391	97.4	7.9	-7.0	411,445	116.3	6.4	9.8	30,946
タイ	242,213	112.5	4.3	16.1	194,940	120.6	3.0	5.6	47,273
香港	608,268	90.9	10.9	-36.1	46,493	99.8	0.7	-0.0	561,775
インドネシア	38,654	107.8	0.7	1.7	21,411	81.5	0.3	-0.8	17,243
マレーシア	122,633	111.2	2.2	7.4	154,235	91.8	2.4	-2.3	-31,602
シンガポール	486,532	117.7	8.7	43.7	212,660	113.2	3.3	4.2	273,872
フィリピン	79,745	95.4	1.4	-2.3	84,676	97.3	1.3	-0.4	-4,931
ベトナム	83,836	111.9	1.5	5.3	125,498	107.9	1.9	1.6	-41,662
インド (ASEAN)	50,189	122.9	0.9	5.6	57,749	114.5	0.9	1.2	-7,560
(中華人民共和国(含香港・マカオ))	1,056,462	113.0	18.9	72.6	803,001	106.3	12.4	8.0	253,462
	1,471,639	98.0	26.4	-18.3	1,502,446	104.9	23.2	12.0	-30,808
大洋州	183,014	145.2	3.3	34.0	19,401	106.1	0.3	0.2	163,613
オーストラリア	178,173	147.1	3.2	34.0	12,794	118.0	0.2	0.3	165,379
ニュージーランド	4,120	97.7	0.1	-0.1	3,551	83.4	0.1	-0.1	569
北米	963,060	98.5	17.3	-8.5	1,395,792	115.9	21.6	32.4	-432,732
アメリカ合衆国	891,712	103.0	16.0	15.6	1,327,069	114.1	20.5	27.8	-435,357
カナダ	71,348	63.9	1.3	-24.1	68,723	164.9	1.1	4.6	2,625
中南米	50,298	95.4	0.9	-1.5	172,335	108.5	2.7	2.3	-122,037
メキシコ	25,640	97.2	0.5	-0.4	78,803	101.9	1.2	0.2	-53,163
ブラジル	14,632	110.0	0.3	0.8	4,108	125.4	0.1	0.1	10,523
チリ	1,921	117.0	0.0	0.2	1,631	152.3	0.0	0.1	290
プエルトリコ	934	57.0	0.0	-0.4	68,330	114.7	1.1	1.5	-67,396
西欧	850,671	100.2	15.2	0.9	1,604,072	106.5	24.8	16.6	-753,401
ドイツ	250,629	125.0	4.5	29.9	365,780	115.1	5.7	8.1	-115,151
英国	130,961	72.6	2.3	-29.5	139,294	119.2	2.2	3.8	-8,333
オランダ	101,184	105.7	1.8	3.2	44,673	140.0	0.7	2.2	56,511
フランス	56,992	125.7	1.0	6.9	173,614	91.6	2.7	-2.7	-116,622
イタリア	28,491	105.5	0.5	0.9	234,013	114.7	3.6	5.1	-205,522
ベルギー	29,327	105.6	0.5	0.9	42,011	109.6	0.6	0.6	-12,685
スペイン	10,824	127.8	0.2	1.4	35,332	64.5	0.5	-3.3	-24,509
スイス	186,318	84.8	3.3	-19.9	263,413	112.3	4.1	4.9	-77,094
アイルランド	11,913	132.3	0.2	1.7	176,529	89.5	2.7	-3.5	-164,616
スウェーデン	6,721	107.7	0.1	0.3	27,270	109.7	0.4	0.4	-20,549
フィンランド	6,285	252.0	0.1	2.3	4,516	86.8	0.1	-0.1	1,769
デンマーク	2,662	76.9	0.0	-0.5	36,618	97.9	0.6	-0.1	-33,956
ノルウェー	2,550	82.3	0.0	-0.3	15,450	102.8	0.2	0.1	-12,900
オーストリア	13,833	141.9	0.2	2.4	24,206	104.9	0.4	0.2	-10,373
トルコ	5,094	106.5	0.1	0.2	8,051	127.2	0.1	0.3	-2,957
ポルトガル	1,945	111.5	0.0	0.1	5,205	121.1	0.1	0.2	-3,261
中東欧・ロシア等	47,163	130.7	0.8	6.6	115,843	124.2	1.8	3.8	-68,680
ロシア	13,194	112.1	0.2	0.8	60,297	146.5	0.9	3.2	-47,103
チェコ	13,124	179.3	0.2	3.5	9,710	104.5	0.2	0.1	3,414
ハンガリー	7,066	135.7	0.1	1.1	14,262	85.7	0.2	-0.4	-7,196
ポーランド (EU)	3,744	89.6	0.1	-0.3	11,895	134.2	0.2	0.5	-8,151
	687,902	106.9	12.3	26.4	1,368,766	105.3	21.2	11.7	-680,864
中東	45,043	86.5	0.8	-4.2	46,176	121.2	0.7	1.4	-1,134
サウジアラビア	4,402	98.8	0.1	-0.0	21	86.2	0.0	-0.0	4,380
アラブ首長国連邦	12,144	84.9	0.2	-1.3	947	33.7	0.0	-0.3	11,197
イスラエル	21,936	89.4	0.4	-1.6	44,269	129.3	0.7	1.7	-22,333
アフリカ	14,309	95.5	0.3	-0.4	143,347	107.8	2.2	1.8	-129,039
南アフリカ共和国	3,649	123.2	0.1	0.4	132,679	107.9	2.1	1.6	-129,029

5. 輸出品別表（成田空港）

平成30年上半年分

（単位：百万円、％）

商 品 名	単 位	数 量	前 年 比	価 額	前 年 比	構 成 比	寄 与 率
総額				5,578,326	103.1	100.0	100.0
食料品				14,611	133.9	0.3	2.2
原料品				8,888	200.0	0.2	2.6
金属鉱・くず	MT	8	266.7	4,228	10.8倍	0.1	2.3
化学製品				569,048	113.5	10.2	40.3
有機化合物				47,905	95.8	0.9	-1.2
無機化合物	MT	920	127.6	23,547	117.6	0.4	2.1
染料・塗料等	MT	3,320	119.8	49,293	124.1	0.9	5.7
医薬品	MT	1,117	90.0	104,802	103.4	1.9	2.1
化粧品類	MT	5,709	115.8	49,797	135.5	0.9	7.8
プラスチック	MT	14,408	114.2	104,717	110.0	1.9	5.7
原料別製品				341,833	105.4	6.1	10.4
ゴム製品	MT	1,229	115.9	12,035	108.3	0.2	0.5
紙類・同製品	MT	908	108.4	2,222	102.9	0.0	0.0
非金属鉱物製品				77,992	113.4	1.4	5.5
非鉄金属	MT	9,273	101.0	143,249	99.9	2.6	-0.1
（銅・同合金）	MT	5,923	106.5	35,385	125.5	0.6	4.3
金属製品				86,477	108.2	1.6	3.9
（手道具類・機械用工具）	MT	2,686	126.3	61,910	115.7	1.1	5.0
機械類・輸送用機器				2,289,533	107.6	41.0	96.3
原動機	MT	14,158	230.8	117,733	104.6	2.1	3.1
（内燃機関）	MT	11,078	242.9	103,847	105.1	1.9	3.0
事務用機器				92,902	84.5	1.7	-10.2
（電算機類（含周辺機器））	TNO	2,407	158.9	45,410	85.0	0.8	-4.8
（電算機類の部分品）	MT	1,669	77.9	44,370	83.3	0.8	-5.3
金属加工機械				15,606	103.6	0.3	0.3
（工作機械）	NO	788	132.4	2,714	135.9	0.0	0.4
加熱用・冷却用機器				17,373	125.0	0.3	2.1
ポンプ・遠心分離機				72,087	112.0	1.3	4.6
ベアリング・同部分品	MT	3,295	120.0	22,670	118.5	0.4	2.1
半導体等製造装置	MT	9,639	95.1	363,708	102.6	6.5	5.6
重電機器				62,316	111.9	1.1	4.0
電気回路等の機器				235,335	117.9	4.2	21.3
映像機器	NO	1,128,039	76.1	42,700	52.4	0.8	-23.1
（映像記録・再生機器）	NO	973,906	70.2	36,699	49.4	0.7	-22.4
音響・映像機器の部分品	MT	1,066	120.7	48,033	133.1	0.9	7.1
通信機				89,238	119.5	1.6	8.7
電池				20,101	211.8	0.4	6.3
半導体等電子部品				390,485	106.9	7.0	15.0
（I C）	TNO	10,729,186	107.7	224,305	104.7	4.0	6.0
（個別半導体）	TNO	12,876,642	107.1	108,776	110.2	1.9	6.0
自動車用等の電気機器				5,873	130.6	0.1	0.8
電気計測機器				196,060	117.9	3.5	17.8
コンデンサー	TH	43,473,311	107.0	59,771	139.5	1.1	10.1
自動車の部分品	MT	7,079	87.3	19,994	81.9	0.4	-2.6
航空機類				10,594	81.6	0.2	-1.4
その他				2,354,413	96.4	42.2	-51.9
科学光学機器				322,604	95.7	5.8	-8.6
（写真機用レンズ）	MT	860	117.5	52,328	119.0	0.9	5.0
（計測機器類）				79,581	93.1	1.4	-3.5
時計・部分品				34,267	92.2	0.6	-1.7
写真用・映画用材料				89,610	118.0	1.6	8.1
記録媒体（含記録済）	TNO	29,994	86.3	42,044	83.7	0.8	-4.9
プラスチック製品	MT	1,833	104.8	21,066	114.6	0.4	1.6
事務用品				5,807	83.7	0.1	-0.7
再輸出品				1,269,250	106.7	22.8	47.8

6. 輸 入 品 別 表 (成 田 空 港)

平成30年上半年分

(単位：百万円、%)

商 品 名	単 位	数 量	前 年 同 期 比	価 額	前 年 同 期 比	構 成 比	寄 与 率
総額				6,470,063	110.0	100.0	100.0
食料品				71,736	109.4	1.1	1.0
肉類・同調製品	MT	3,266	128.9	4,462	115.0	0.1	0.1
魚介類・同調製品	MT	17,172	99.4	33,738	120.0	0.5	1.0
(さけ・ます)	MT	7,730	102.5	9,916	104.1	0.2	0.1
(えび)	MT	212	92.3	608	93.0	0.0	-0.0
果実	MT	5,799	85.0	5,527	88.5	0.1	-0.1
野菜	MT	13,741	101.8	8,312	98.6	0.1	-0.0
アルコール飲料	KL	3,471	129.3	3,880	108.7	0.1	0.1
原料品				30,119	114.8	0.5	0.7
鉱物性燃料				843	141.8	0.0	0.0
化学製品				1,097,976	111.6	17.0	19.4
有機化合物				174,328	90.8	2.7	-3.0
無機化合物	MT	2,082	256.7	17,350	144.1	0.3	0.9
医薬品	MT	3,743	100.3	761,268	115.5	11.8	17.3
化粧品類	MT	4,953	132.6	31,467	118.2	0.5	0.8
プラスチック	MT	9,283	92.5	31,063	115.0	0.5	0.7
原料別製品				381,441	113.6	5.9	7.7
木製品等(除家具)				808	113.1	0.0	0.0
紙類・同製品	MT	1,390	92.2	2,241	110.6	0.0	0.0
織物用糸・繊維製品				13,340	109.5	0.2	0.2
非金属鉱物製品				80,460	106.3	1.2	0.8
(ダイヤモンド)	GR	125,795	125.9	38,963	107.7	0.6	0.5
非鉄金属	MT	2,632	124.2	233,475	118.0	3.6	6.0
(白金族の金属)	KG	68,084	102.9	212,554	116.4	3.3	5.1
金属製品				36,606	107.4	0.6	0.4
機械類・輸送用機器				3,643,347	111.1	56.3	61.4
原動機	MT	8,806	198.6	290,082	147.8	4.5	15.9
事務用機器				572,049	110.3	8.8	9.1
(電算機類(含周辺機器))	TNO	12,839	105.2	497,911	107.7	7.7	6.0
(電算機類の部分品)	MT	3,028	123.5	67,360	134.3	1.0	2.9
加熱用・冷却用機器				19,008	111.4	0.3	0.3
ポンプ・遠心分離機				58,461	130.7	0.9	2.3
半導体等製造装置	MT	4,208	135.0	223,619	133.1	3.5	9.4
重電機器				44,847	111.4	0.7	0.8
電気回路等の機器	MT	6,327	116.0	83,290	114.7	1.3	1.8
音響・映像機器(含部品)				118,296	97.5	1.8	-0.5
(映像記録・再生機器)	NO	2,287,480	91.5	41,896	98.5	0.6	-0.1
通信機				809,415	99.4	12.5	-0.8
(電話機)	TNO	9,064	92.0	522,356	101.2	8.1	1.0
家庭用電気機器				7,405	61.5	0.1	-0.8
半導体等電子部品				675,645	111.6	10.4	11.9
(I C)	TNO	4,839,512	99.1	623,678	112.6	9.6	11.8
電気計測機器				171,410	112.0	2.6	3.1
自動車の部分品	MT	5,777	100.5	23,428	100.7	0.4	0.0
航空機類	MT	768	104.2	104,503	119.3	1.6	2.9
その他				1,244,602	104.8	19.2	9.7
家具	MT	1,484	102.5	8,321	124.7	0.1	0.3
バッグ類	MT	3,388	97.5	82,624	105.9	1.3	0.8
衣類・同附属品				149,239	110.4	2.3	2.4
はき物	MT	3,311	99.8	29,873	107.3	0.5	0.3
科学光学機器				419,876	107.3	6.5	4.9
時計・部分品				108,041	102.7	1.7	0.5
記録媒体(含記録済)				32,951	115.7	0.5	0.8
プラスチック製品	MT	3,976	119.5	23,336	114.8	0.4	0.5
がん具類	MT	668	93.6	3,753	112.0	0.1	0.1
再輸入品				214,115	106.9	3.3	2.3
金	KG	1,307	85.5	5,464	79.3	0.1	-0.2

(製品輸入比率 98.4%)

7-1. 輸出地域(国)別品別表(成田空港)

平成30年上半年分

(単位:百万円、%)

商 品 名	アメリカ合衆国			E U			中華人民共和国 (含香港・マカオ)		
	価 額	前 年 同期比	寄与率	価 額	前 年 同期比	寄与率	価 額	前 年 同期比	寄与率
総額	891,712	103.0	100.0	687,902	106.9	100.0	1,471,639	98.0	100.0
食料品	1,664	111.6	0.7	1,069	106.4	0.1	7,258	132.6	-5.8
原料品	974	122.4	0.7	4,526	484.8	8.1	1,451	125.8	-1.0
金属鉱・くず	173	553.6	0.5	3,899	19.3倍	8.3	0	全増	-0.0
化学製品	105,994	100.9	3.5	84,804	136.7	51.5	127,862	105.5	-21.8
有機化合物	6,969	68.1	-12.5	23,811	182.2	24.3	3,720	24.2	37.9
無機化合物	2,592	163.3	3.9	2,735	101.5	0.1	3,926	174.2	-5.4
染料・塗料等	4,468	107.3	1.2	3,476	125.7	1.6	15,580	127.6	-10.9
医薬品	46,142	96.6	-6.3	18,346	131.3	9.9	6,286	90.1	2.2
化粧品類	2,647	102.6	0.3	2,614	124.5	1.2	27,016	144.1	-26.9
プラスチック	11,974	105.2	2.3	9,753	138.1	6.1	37,757	107.9	-9.0
原料別製品	39,536	102.2	3.3	38,512	130.3	20.2	104,107	109.7	-30.1
ゴム製品	2,408	84.2	-1.7	2,351	141.5	1.6	2,624	114.4	-1.1
紙類・同製品	351	91.7	-0.1	368	88.7	-0.1	664	145.3	-0.7
非金属鉱物製品	14,386	105.9	3.1	9,318	127.9	4.6	22,579	127.2	-15.7
非鉄金属	5,654	85.0	-3.8	7,806	140.6	5.1	49,994	99.8	0.4
(銅・同合金)	1,273	167.4	2.0	542	166.0	0.5	9,002	122.8	-5.4
金属製品	13,955	107.2	3.6	15,821	132.5	8.8	23,465	122.2	-13.8
(手道具類・機械用工具)	10,958	109.5	3.6	12,477	125.7	5.8	15,834	111.6	-5.3
機械類・輸送用機器	419,939	102.3	35.6	293,581	113.0	76.4	642,787	107.4	-143.1
原動機	70,146	111.1	26.8	17,480	82.5	-8.4	9,258	74.7	10.2
(内燃機関)	67,220	113.1	29.9	16,020	78.7	-9.8	6,028	62.9	11.6
事務用機器	19,691	84.3	-14.1	26,078	78.5	-16.2	26,465	99.7	0.2
(電算機類(含周辺機器))	13,477	81.5	-11.8	18,809	75.8	-13.5	4,754	87.1	2.3
(電算機類の部分品)	6,017	91.2	-2.2	6,515	84.8	-2.6	21,142	104.7	-3.1
金属加工機械	2,922	102.8	0.3	1,771	109.6	0.3	3,487	101.3	-0.1
(工作機械)	282	151.9	0.4	246	136.6	0.1	477	137.9	-0.4
加熱用・冷却用機器	4,096	105.0	0.7	1,997	104.8	0.2	4,169	227.6	-7.6
ポンプ・遠心分離機	11,971	93.0	-3.4	14,614	131.3	7.9	16,158	138.7	-14.7
ベアリング・同部分品	4,326	137.2	4.5	5,119	155.4	4.1	5,253	109.5	-1.5
半導体等製造装置	74,010	86.5	-44.3	17,767	92.2	-3.4	89,879	137.1	-79.1
重電機器	9,742	115.1	4.9	9,133	118.0	3.1	21,067	105.3	-3.4
電気回路等の機器	19,155	134.4	18.8	19,815	133.6	11.3	100,145	115.6	-44.0
映像機器	10,712	59.2	-28.3	9,945	54.1	-19.1	11,141	43.8	46.4
(映像記録・再生機器)	8,966	60.7	-22.3	7,812	47.9	-19.2	10,719	42.8	46.6
音響・映像機器の部分品	6,879	180.4	11.8	3,026	109.4	0.6	20,298	106.6	-4.1
通信機	23,822	107.4	6.3	9,739	207.2	11.4	18,448	99.7	0.2
電池	7,617	751.1	25.3	7,928	571.5	14.8	2,341	85.6	1.3
半導体等電子部品	26,667	83.7	-19.9	31,010	186.5	32.5	142,952	96.0	19.4
(I C)	14,536	74.3	-19.3	16,457	186.4	17.2	83,712	87.5	38.9
(個別半導体)	8,384	88.0	-4.4	13,702	190.6	14.7	47,636	108.0	-11.4
自動車用等の電気機器	1,431	129.0	1.2	1,277	86.7	-0.4	1,738	274.1	-3.6
電気計測機器	32,225	127.9	27.0	30,925	128.8	15.6	38,304	113.1	-14.5
コンデンサー	9,258	126.0	7.3	9,637	146.8	6.9	26,822	142.7	-26.1
自動車の部分品	6,305	137.9	6.6	3,069	127.2	1.5	4,438	44.3	18.1
航空機類	5,043	149.1	6.4	1,709	30.8	-8.7	668	82.7	0.5
その他	323,603	104.7	56.2	265,409	91.4	-56.4	588,173	86.4	301.8
科学光学機器	70,233	113.1	31.1	62,559	112.4	15.6	92,288	86.3	47.5
(写真機用レンズ)	11,384	116.8	6.3	14,828	116.0	4.6	13,455	107.1	-2.9
(計測機器類)	14,648	123.8	10.8	9,732	104.4	0.9	18,968	101.1	-0.7
時計・部分品	836	127.5	0.7	1,264	147.7	0.9	25,805	88.4	11.0
写真用・映画用材料	17,823	104.4	2.9	7,407	133.2	4.2	12,398	130.0	-9.3
記録媒体(含記録済)	8,475	59.6	-22.1	5,997	142.4	4.0	9,382	99.4	0.2
プラスチック製品	4,269	106.4	1.0	3,718	120.7	1.4	3,724	101.6	-0.2
事務用品	1,120	87.2	-0.6	2,368	77.8	-1.5	748	74.6	0.8
再輸出品	206,209	105.2	39.1	141,595	135.9	84.5	321,511	79.8	264.3

7-2. 輸出地域(国)別品別表(成田空港)

平成30年上半年分

(単位:百万円、%)

商 品 名	大 韓 民 国			台 湾			A S E A N		
	価 額	前 年 同期比	寄与率	価 額	前 年 同期比	寄与率	価 額	前 年 同期比	寄与率
総額	398,162	108.8	100.0	442,391	97.4	100.0	1,056,462	113.0	100.0
食料品	437	174.9	0.6	1,488	229.2	-7.1	1,808	176.5	0.6
原料品	535	219.1	0.9	592	126.2	-1.0	382	114.0	0.0
金属鉱・くず	2	143.3	0.0	85	12.3倍	-0.7	16	39.8倍	0.0
化学製品	75,151	114.2	28.9	70,332	122.1	-108.4	59,102	115.4	6.5
有機化合物	5,432	93.8	-1.1	1,764	121.5	-2.7	886	79.8	-0.2
無機化合物	1,042	161.5	1.2	1,160	94.9	0.5	11,220	101.9	0.2
染料・塗料等	11,205	130.5	8.1	6,762	115.6	-7.8	6,155	129.8	1.2
医薬品	4,258	81.2	-3.1	2,080	100.1	-0.0	4,209	140.1	1.0
化粧品類	8,783	155.8	9.7	1,768	112.7	-1.7	3,515	86.1	-0.5
プラスチック	13,275	102.4	1.0	12,616	111.1	-10.7	15,145	114.8	1.6
原料別製品	27,701	78.1	-24.0	43,745	96.0	15.5	70,979	113.4	6.9
ゴム製品	572	79.5	-0.5	473	126.4	-0.8	1,721	102.6	0.0
紙類・同製品	98	125.9	0.1	85	116.0	-0.1	476	92.0	-0.0
非金属鉱物製品	8,382	124.1	5.0	9,756	102.5	-2.0	9,498	96.9	-0.3
非鉄金属	12,418	78.7	-10.4	28,462	90.7	24.9	37,014	124.7	6.0
(銅・同合金)	7,550	161.9	8.9	9,260	126.0	-16.3	7,383	99.8	-0.0
金属製品	4,799	44.1	-18.8	3,970	143.1	-10.2	16,680	104.0	0.5
(手道具類・機械用工具)	3,483	104.0	0.4	2,632	162.8	-8.7	11,387	112.4	1.0
機械類・輸送用機器	160,195	114.4	62.4	213,584	89.2	220.0	439,778	120.1	60.4
原動機	1,766	75.1	-1.8	1,204	130.5	-2.4	10,164	228.7	4.7
(内燃機関)	444	83.5	-0.3	391	85.3	0.6	8,153	266.2	4.2
事務用機器	2,990	146.1	2.9	1,664	109.8	-1.3	10,193	55.3	-6.8
(電算機類(含周辺機器))	1,993	161.9	2.4	917	134.7	-2.0	2,963	120.1	0.4
(電算機類の部分品)	863	134.3	0.7	709	91.6	0.6	6,557	43.0	-7.1
金属加工機械	1,185	142.8	1.1	594	85.6	0.9	3,344	91.1	-0.3
(工作機械)	468	211.1	0.8	76	73.6	0.2	789	102.6	0.0
加熱用・冷却用機器	1,633	148.2	1.6	2,089	96.4	0.7	2,383	142.5	0.6
ポンプ・遠心分離機	11,260	91.4	-3.3	5,202	91.0	4.4	7,832	131.4	1.5
ベアリング・同部分品	2,318	102.2	0.2	1,180	106.6	-0.6	3,181	90.4	-0.3
半導体等製造装置	28,826	121.3	15.7	94,916	75.9	257.1	47,175	233.9	22.2
重電機器	7,340	142.1	6.7	5,033	95.2	2.2	7,837	110.4	0.6
電気回路等の機器	15,754	110.7	4.7	12,302	146.3	-33.2	61,968	110.2	4.7
映像機器	2,025	64.3	-3.5	790	38.6	10.7	2,761	57.8	-1.7
(映像記録・再生機器)	1,825	59.7	-3.8	748	39.2	9.9	2,066	49.3	-1.7
音響・映像機器の部分品	2,585	149.9	2.7	927	70.0	3.4	10,395	186.5	4.0
通信機	706	170.8	0.9	1,133	294.1	-6.4	28,717	117.5	3.5
電池	265	110.7	0.1	132	89.6	0.1	1,458	40.3	-1.8
半導体等電子部品	18,478	104.0	2.2	31,505	101.5	-4.0	133,169	117.1	16.0
(I C)	12,631	104.2	1.6	14,104	91.4	11.3	79,533	133.8	16.5
(個別半導体)	4,792	111.6	1.5	4,911	94.3	2.5	27,453	101.9	0.4
自動車用等の電気機器	11	123.8	0.0	11	76.3	0.0	841	191.3	0.3
電気計測機器	26,371	126.3	17.0	28,458	97.1	7.2	30,047	121.5	4.4
コンデンサー	3,803	140.3	3.4	3,505	143.7	-9.1	6,306	137.6	1.4
自動車の部分品	219	55.6	-0.5	136	136.1	-0.3	1,807	106.4	0.1
航空機類	159	91.6	-0.0	26	75.4	0.1	1,568	97.7	-0.0
その他	134,143	108.1	31.2	112,650	102.0	-18.9	484,414	106.9	25.6
科学光学機器	21,069	87.8	-9.0	14,830	62.0	77.5	34,330	84.9	-5.0
(写真機用レンズ)	1,330	131.6	1.0	582	101.6	-0.1	4,030	156.5	1.2
(計測機器類)	11,630	99.7	-0.1	8,286	46.1	82.4	9,047	102.7	0.2
時計・部分品	569	80.9	-0.4	620	119.6	-0.9	3,194	101.3	0.0
写真用・映画用材料	18,922	130.9	13.8	26,548	115.3	-30.0	5,284	106.3	0.3
記録媒体(含記録済)	2,419	49.7	-7.6	1,835	120.7	-2.7	12,122	83.5	-2.0
プラスチック製品	2,150	142.1	2.0	1,988	118.8	-2.7	3,469	109.4	0.2
事務用品	235	89.0	-0.1	159	73.0	0.5	392	109.0	0.0
再輸出品	74,312	115.2	30.3	51,862	127.2	-94.4	281,065	118.6	36.3

8-1. 輸入地域(国)別品別表(成田空港)

平成30年上半期分

(単位: 百万円、%)

商 品 名	アメリカ合衆国			E U			中華人民共和国 (含香港・マカオ)		
	価 額	前 年 同期比	寄与率	価 額	前 年 同期比	寄与率	価 額	前 年 同期比	寄与率
総額	1,327,069	114.1	100.0	1,368,766	105.3	100.0	1,502,446	104.9	100.0
食料品	9,538	87.8	-0.8	11,003	99.6	-0.1	10,741	238.3	8.8
肉類・同調製品	650	83.5	-0.1	1,056	109.2	0.1	20	30.3	-0.1
魚介類・同調製品 (さけ・ます)	1,143	73.3	-0.3	650	74.9	-0.3	9,625	267.3	8.5
(えび)	1	4.1	-0.0	154	86.7	-0.0	-	-	-
果実	134	118.0	0.0	-	全減	-0.0	3	48.6	-0.0
野菜	2,792	71.9	-0.7	197	173.4	0.1	13	57.1	-0.0
アルコール飲料	600	112.7	0.0	1,006	100.2	0.0	432	93.3	-0.0
	348	129.4	0.0	3,036	105.9	0.2	55	151.8	0.0
原料品	3,755	121.7	0.4	2,962	98.0	-0.1	1,328	78.0	-0.5
鉱物性燃料	496	134.3	0.1	234	161.7	0.1	71	199.5	0.1
化学製品	196,172	105.5	6.2	558,582	104.2	32.8	22,498	127.7	6.9
有機化合物	8,989	54.9	-4.5	116,538	105.5	8.7	9,954	138.6	3.9
無機化合物	4,823	84.6	-0.5	7,417	179.2	4.7	1,019	197.2	0.7
医薬品	128,887	107.7	5.6	378,169	101.5	8.1	4,415	103.1	0.2
化粧品類	7,037	125.9	0.9	18,194	111.2	2.6	285	121.4	0.1
プラスチック	14,947	125.3	1.8	10,154	103.6	0.5	1,647	117.5	0.3
原料別製品	40,289	141.1	7.1	53,476	110.9	7.6	25,610	103.7	1.3
木製品等(除家具)	62	89.9	-0.0	372	110.6	0.1	234	113.7	0.0
紙類・同製品	430	87.0	-0.0	798	129.0	0.3	735	117.8	0.2
織物用糸・繊維製品	2,546	102.9	0.0	5,983	115.5	1.2	1,822	99.2	-0.0
非金属鉱物製品 (ダイヤモンド)	8,209	120.4	0.8	14,826	124.3	4.2	13,040	103.4	0.6
(ダイヤモンド)	719	113.3	0.1	8,032	140.2	3.3	4,688	98.4	-0.1
非鉄金属 (白金族の金属)	14,099	226.9	4.8	15,394	98.6	-0.3	2,744	95.6	-0.2
(白金族の金属)	5,637	43.9倍	3.4	10,112	88.0	-2.0	442	28.1	-1.6
金属製品	11,570	118.1	1.1	10,462	115.5	2.0	4,963	106.0	0.4
機械類・輸送用機器	846,942	116.2	71.8	418,315	116.4	84.8	1,220,213	104.4	71.8
原動機	213,713	153.0	45.1	58,224	142.8	25.2	2,393	106.6	0.2
事務用機器 (電算機類(含周辺機器))	44,735	116.1	3.8	20,247	107.6	2.1	397,445	110.6	54.0
(電算機類の部分品)	41,147	117.0	3.6	13,451	97.2	-0.6	355,206	106.6	31.1
(電算機類の部分品)	2,787	90.5	-0.2	4,904	111.6	0.7	40,884	168.1	23.4
加熱用・冷却用機器	8,854	123.1	1.0	6,365	107.8	0.7	813	109.2	0.1
ポンプ・遠心分離機	21,751	126.5	2.8	24,351	133.2	8.8	3,735	139.2	1.5
半導体等製造装置	104,330	113.7	7.7	22,884	145.5	10.3	6,924	143.1	2.9
重電機器	7,438	120.4	0.8	7,134	94.4	-0.6	15,436	111.1	2.2
電気回路等の機器	10,499	102.1	0.1	17,256	135.8	6.6	28,360	105.5	2.1
音響・映像機器(含部品) (映像記録・再生機器)	19,090	92.7	-0.9	7,552	126.0	2.2	52,032	99.8	-0.2
(映像記録・再生機器)	2,433	124.1	0.3	2,570	114.5	0.5	15,786	94.4	-1.3
通信機 (電話機)	34,416	102.5	0.5	19,594	111.6	2.9	537,234	95.5	-35.7
(電話機)	41	117.5	0.0	67	52.1	-0.1	391,192	95.1	-28.3
家庭用電気機器	700	120.5	0.1	4,274	128.1	1.4	926	124.7	0.3
半導体等電子部品 (I C)	94,314	90.5	-6.0	45,688	99.9	-0.0	70,535	115.6	13.4
(I C)	90,616	91.6	-5.1	41,593	96.3	-2.3	54,139	128.0	16.7
電気計測機器	68,814	117.9	6.4	45,131	108.7	5.2	14,937	88.2	-2.8
自動車の部分品	4,185	92.4	-0.2	11,761	119.0	2.7	2,003	89.0	-0.4
航空機類	86,709	126.3	11.0	16,399	101.8	0.4	48	34.2	-0.1
その他	229,877	112.2	15.2	324,194	94.9	-25.1	221,985	103.9	11.7
家具	2,460	116.6	0.2	3,789	128.3	1.2	1,057	115.8	0.2
バッグ類	605	102.5	0.0	61,384	108.5	6.9	10,798	102.7	0.4
衣類・同附属品	3,919	98.3	-0.0	49,362	108.8	5.8	39,932	102.4	1.3
はき物	530	99.0	-0.0	20,031	109.2	2.4	4,015	123.5	1.1
科学光学機器	133,909	120.2	13.7	106,955	88.4	-20.3	43,442	90.6	-6.3
時計・部分品	104	61.8	-0.0	1,719	93.6	-0.2	19,652	94.1	-1.7
記録媒体(含記録済)	3,940	104.8	0.1	4,530	111.2	0.7	8,072	120.8	2.0
プラスチック製品	5,076	97.5	-0.1	5,677	106.5	0.5	7,254	141.5	3.0
がん具類	314	135.9	0.1	307	101.8	0.0	2,595	123.2	0.7
再輸入品	37,174	115.4	3.0	10,173	99.1	-0.1	62,217	117.9	13.3
金	154	153.2	0.0	28	40.6	-0.1	140	5.5	-3.4

8-2. 輸入地域(国)別品別表(成田空港)

平成30年上半年分

(単位:百万円、%)

商 品 名	大 韓 民 国			台 湾			A S E A N		
	価 額	前 年 同期比	寄与率	価 額	前 年 同期比	寄与率	価 額	前 年 同期比	寄与率
総額	186,848	147.9	100.0	411,445	116.3	100.0	803,001	106.3	100.0
食料品	315	137.5	0.1	3,601	118.5	1.0	5,386	87.7	-1.6
肉類・同調製品	2	全増	0.0	51	210.0	0.0	196	85.7	-0.1
魚介類・同調製品 (さけ・ます)	58	80.5	-0.0	3,286	118.8	0.9	2,323	79.9	-1.2
(えび)	-	-	-	22	85.4	-0.0	7	155.6	0.0
果実	-	全減	-0.0	134	130.1	0.1	327	113.5	0.1
野菜	8	53.3	-0.0	79	94.3	-0.0	1,875	101.5	0.1
アルコール飲料	-	-	-	-	-	-	-	-	-
原料品	679	43.8	-1.4	4,811	211.9	4.4	7,487	116.0	2.2
鉱物性燃料	6	183.8	0.0	4	全増	0.0	12	219.4	0.0
化学製品	16,648	142.7	8.2	8,549	98.8	-0.2	28,384	153.4	20.9
有機化合物	4,855	153.3	2.8	1,183	128.0	0.4	4,316	133.2	2.3
無機化合物	2,337	14.2倍	3.6	211	35.2	-0.7	169	264.2	0.2
医薬品	4,119	103.8	0.2	2,220	132.5	0.9	15,528	151.3	11.1
化粧品類	1,385	123.8	0.4	69	89.2	-0.0	1,490	174.7	1.3
プラスチック	1,569	105.0	0.1	303	97.7	-0.0	1,383	121.9	0.5
原料別製品	6,030	123.4	1.9	3,660	114.9	0.8	18,982	87.6	-5.7
木製品等(除家具)	5	291.9	0.0	4	337.5	0.0	92	127.5	0.0
紙類・同製品	56	137.3	0.0	66	95.9	-0.0	69	80.9	-0.0
織物用糸・繊維製品	462	160.7	0.3	263	85.8	-0.1	571	101.2	0.0
非金属鉱物製品 (ダイヤモンド)	1,628	103.9	0.1	622	83.4	-0.2	11,774	96.8	-0.8
(全減)	-	全減	-0.0	1	56.1	-0.0	1,440	86.1	-0.5
非鉄金属 (白金族の金属)	2,223	128.4	0.8	1,005	125.9	0.4	1,506	89.9	-0.4
(白金族の金属)	593	60.9	-0.6	44	34.4	-0.1	345	40.3倍	0.7
金属製品	1,452	130.1	0.6	1,279	136.6	0.6	3,842	66.4	-4.1
機械類・輸送用機器	140,048	158.7	85.5	338,357	116.1	81.1	554,658	106.0	66.1
原動機	673	265.4	0.7	60	50.9	-0.1	1,391	87.0	-0.4
事務用機器 (電算機類(含周辺機器))	13,452	104.2	0.9	13,943	122.6	4.5	70,559	103.8	5.4
(電算機類の部分品)	3,915	117.6	1.0	10,441	134.5	4.6	63,756	104.8	6.2
(電算機類の部分品)	9,242	105.3	0.8	2,819	92.7	-0.4	5,228	97.1	-0.3
加熱用・冷却用機器	315	55.0	-0.4	82	108.7	0.0	1,881	125.1	0.8
ポンプ・遠心分離機	1,508	131.7	0.6	535	123.4	0.2	2,363	128.4	1.1
半導体等製造装置	11,553	186.9	8.9	1,595	186.7	1.3	74,674	156.2	56.8
重電機器	672	158.9	0.4	1,260	97.9	-0.0	10,064	123.5	4.0
電気回路等の機器	2,506	171.3	1.7	3,254	99.0	-0.1	16,842	120.3	6.0
音響・映像機器(含部品) (映像記録・再生機器)	3,805	122.2	1.1	4,821	126.3	1.7	25,193	82.5	-11.3
(映像記録・再生機器)	1,318	102.9	0.1	2,388	108.2	0.3	16,000	94.3	-2.0
通信機 (電話機)	9,703	88.7	-2.0	9,784	82.1	-3.7	181,184	116.9	55.3
(電話機)	4,760	234.6	4.5	617	36.3	-1.9	125,677	124.2	51.8
家庭用電気機器	191	116.5	0.0	61	16.2	-0.5	1,099	16.2	-12.0
半導体等電子部品 (I C)	82,362	210.7	71.5	290,774	117.1	73.6	88,286	88.0	-25.5
(I C)	80,225	211.1	69.7	286,500	117.5	73.8	69,174	83.9	-28.0
電気計測機器	1,931	140.8	0.9	2,016	205.9	1.8	27,427	110.3	5.4
自動車の部分品	307	228.7	0.3	219	146.7	0.1	2,808	66.9	-2.9
航空機類	27	484.0	0.0	8	131.3	0.0	500	109.0	0.1
その他	23,123	117.3	5.6	52,462	116.6	12.9	188,093	104.8	18.1
家具	21	70.2	-0.0	42	63.3	-0.0	402	135.1	0.2
バッグ類	171	118.2	0.0	60	110.5	0.0	5,282	80.5	-2.7
衣類・同附属品	385	95.1	-0.0	156	170.7	0.1	26,876	116.2	7.9
はき物	23	57.6	-0.0	84	144.8	0.0	4,002	96.1	-0.3
科学光学機器	4,737	116.4	1.1	5,540	116.0	1.3	61,725	139.7	37.1
時計・部分品	55	60.6倍	0.1	1,116	182.3	0.9	2,774	46.8	-6.7
記録媒体(含記録済)	1,179	64.5	-1.1	9,258	120.7	2.7	3,830	134.5	2.1
プラスチック製品	1,752	131.1	0.7	636	84.4	-0.2	1,927	123.2	0.8
がん具類	75	44.8	-0.2	140	242.0	0.1	214	64.2	-0.3
再輸入品	11,452	131.6	4.5	32,833	114.3	7.1	53,947	87.8	-15.9
金	1,389	118.4	0.4	22	2.4	-1.5	465	141.7	0.3

9. 積卸貨物トン量の推移（成田空港）

（単位：トン、％）

年 期	積 込				取 卸			
	輸 出	前 年 同期比	仮陸揚	前 年 同期比	輸 入	前 年 同期比	仮陸揚等	前 年 同期比
25年 上半期	269,740	82.0	135,748	125.3	365,951	89.6	145,981	120.0
下半期	292,641	99.6	163,659	119.1	390,658	96.3	176,250	119.1
26年 上半期	285,083	105.7	163,233	120.2	370,404	101.2	178,095	122.0
下半期	310,837	106.2	179,617	109.8	363,827	93.1	192,276	109.1
27年 上半期	325,374	114.1	162,621	99.6	347,805	93.9	183,581	103.1
下半期	288,789	92.9	184,063	102.5	343,945	94.5	199,790	103.9
28年 上半期	284,300	87.4	179,527	110.4	324,430	93.3	194,378	105.9
下半期	311,351	107.8	209,910	114.0	360,713	104.9	218,611	109.4
29年 上半期	323,248	113.7	201,563	112.3	355,459	109.6	210,146	108.1
下半期	352,643	113.3	215,742	102.8	385,006	106.7	219,092	100.2
30年 上半期	373,572	115.6	185,860	92.2	368,372	103.6	191,077	90.9

（注）取卸の仮陸揚等には、他空港向一括保税運送を含む。

