

## 令和元年10月分 成田空港貿易概況(速報)

## 目 次

1. 輸出入額の推移表	P1
2. 港別輸出入額	P1
3. 輸出入額推移グラフ	P1
4. 輸出入地域（国）別表	P2
5. 輸出品別表	P3
6. 輸入品別表	P4
7－1. 輸出地域（国）別品別表	P5
7－2. 輸出地域（国）別品別表	P6
8－1. 輸入地域（国）別品別表	P7
8－2. 輸入地域（国）別品別表	P8
9. 積卸貨物トン量の推移	P9

- (注) 1. 輸出はFOB価格、輸入はCIF価格による。なお、(P)は速報値である。
2. 輸出は、当該輸出貨物を積載する船舶又は航空機の出港の日、輸入は、当該輸入貨物の輸入許可の日（蔵入貨物、移入貨物、総合保税地域入貨物及び輸入許可前引取貨物は、それぞれ当該貨物の蔵入、移入、総合保税地域入、輸入許可前引取の承認の日）をもって計上。
3. 本発表における成田空港の貿易額は、東京航空貨物出張所、成田航空貨物出張所の各官署が管轄する区域に蔵置された貨物の通関額によるものである。
4. 対EUの貿易額は28カ国の実績。
5. 対ASEANの貿易額は10カ国の実績。
6. 令和元年には、平成31年1月から4月を含む。

1. 本資料を引用する場合、東京税関の資料による旨を注記して下さい。
2. 本資料に関するお問い合わせは東京税関調査部調査統計課まで。
3. 東京税関ホームページ <http://www.customs.go.jp/tokyo/>

東京税関調査部調査統計課  
TEL: 03-3599-6385

1. 輸出入額の推移表（成田空港）

(単位：百万円、%)

		輸 出 額		輸 入 額		差 引 額
		前年同期比		前年同期比		
平成27年		8,910,411	109.9	12,611,864	108.1	-3,701,452
28年		9,034,949	101.4	11,313,120	89.7	-2,278,171
29年		11,167,865	123.6	12,244,445	108.2	-1,076,580
30年		11,458,775	102.6	13,703,989	111.9	-2,245,214
平成30年	10月	1,020,757	106.9	1,397,508	119.6	-376,752
	11月	918,214	91.5	1,262,327	107.9	-344,113
	12月	943,470	91.6	1,136,548	99.6	-193,077
平成31年	1月	775,521	89.2	1,126,728	96.2	-351,207
	2月	834,170	93.8	949,301	92.2	-115,130
	3月	966,353	96.6	1,107,950	98.2	-141,597
	4月	868,896	92.9	1,049,152	105.6	-180,256
令和元年	5月	755,973	83.9	1,068,919	96.2	-312,946
	6月	941,033	96.1	993,679	95.5	-52,646
	7月	898,447	93.2	1,075,917	93.5	-177,470
	8月	860,855	94.2	962,567	91.1	-101,713
	9月	865,488	77.1	(P) 1,204,076	98.2	(P) -338,588
	10月 (P)	899,405	88.1	(P) 1,189,859	85.1	(P) -290,454

2. 港別輸出入額

(単位：百万円、%)

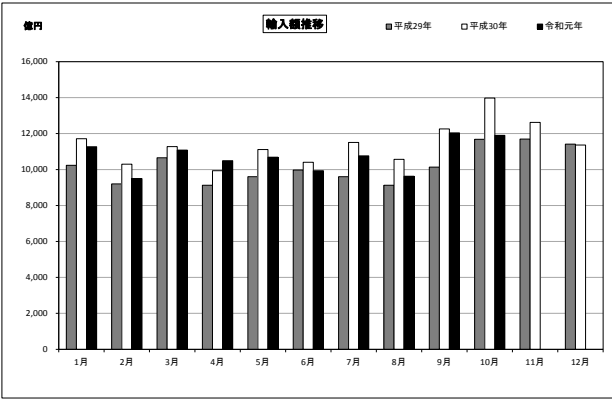
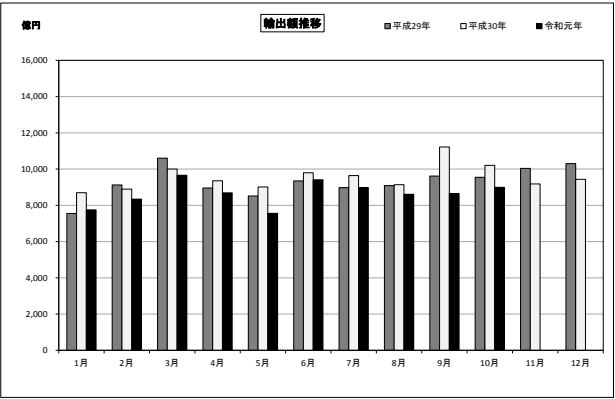
港 名	輸 出					輸 入					差 引 額
	令和元年10月 (P)			累 計		令和元年10月 (P)			累 計		
	価 額	前 年 同月比	構成比	価 額	前 年 同月比	価 額	前 年 同月比	構成比	価 額	前 年 同月比	
全国空港総額	1,497,173	89.3	100.0	14,350,813	92.4	1,800,858	87.5	100.0	16,356,580	97.7	-303,685
管内航空	930,771	88.0	62.2	8,946,429	90.4	1,331,832	88.7	74.0	11,709,261	96.6	-401,061
成田空港	899,405	88.1	60.1	8,666,141	90.3	1,189,859	85.1	66.1	10,728,149	94.9	-290,454
羽田空港	31,349	84.3	2.1	280,115	92.1	141,950	137.3	7.9	980,844	121.1	-110,601
新潟空港	17	68.7	0.0	173	109.9	23	38.9	0.0	268	85.1	-6
関西空港	457,038	96.7	30.5	4,300,715	100.0	333,001	88.2	18.5	3,278,394	103.5	124,037
中部空港	78,622	78.6	5.3	778,669	88.0	93,509	84.0	5.2	910,806	98.7	-14,887
福岡空港	19,160	62.6	1.3	212,646	66.9	38,233	77.1	2.1	379,598	92.5	-19,073

(参考)

東京港	473,640	89.6	9.3	4,792,520	95.8	9.5	-480,574
横浜港	582,596	85.9	11.5	5,769,912	90.4	11.6	209,192
神戸港	453,397	89.3	8.9	4,649,254	96.4	8.9	173,292
大阪港	325,063	85.6	6.4	3,134,354	88.7	6.4	-82,133
名古屋港	1,076,628	99.2	21.2	10,287,590	99.5	21.4	675,474

(注) 東京港、横浜港、神戸港、大阪港、名古屋港の構成比は、全国海港総額に対する構成比である。

3. 輸出入額推移グラフ（成田空港）



#### 4. 輸 出 入 地 域 (国) 別 表 ( 成 田 空 港 )

令和元年10月分

(単位：百万円、%)

	輸 出 額	前 年 同月比	構成比	増 減 寄与度	輸 入 額	前 年 同月比	構成比	増 減 寄与度	差 引 額
総 額	899,405	88.1	100.0	-11.9	1,189,859	85.1	100.0	-14.9	-290,454
アジア	533,544	84.1	59.3	-9.9	587,101	85.4	49.3	-7.2	-53,557
中華人民共和国	156,753	93.7	17.4	-1.0	322,467	89.1	27.1	-2.8	-165,714
大韓民国	55,869	74.8	6.2	-1.8	21,385	69.7	1.8	-0.7	34,485
台湾	79,709	92.1	8.9	-0.7	82,604	84.7	6.9	-1.1	-2,895
タイ	32,807	73.7	3.6	-1.1	38,295	86.8	3.2	-0.4	-5,487
香港	93,706	85.0	10.4	-1.6	2,261	80.5	0.2	-0.0	91,445
インドネシア	4,993	60.1	0.6	-0.3	3,119	65.4	0.3	-0.1	1,874
マレーシア	20,082	92.3	2.2	-0.2	29,246	86.9	2.5	-0.3	-9,164
シンガポール	54,200	74.2	6.0	-1.8	29,245	66.5	2.5	-1.1	24,956
フィリピン	11,505	69.6	1.3	-0.5	17,754	111.4	1.5	0.1	-6,249
ベトナム	14,472	76.6	1.6	-0.4	26,721	78.5	2.2	-0.5	-12,249
インド	8,140	82.8	0.9	-0.2	9,161	73.9	0.8	-0.2	-1,021
(ASEAN)	138,350	75.4	15.4	-4.4	147,698	82.1	12.4	-2.3	-9,348
(中華人民共和国(含香港・マカオ))	250,789	89.9	27.9	-2.8	324,731	89.0	27.3	-2.9	-73,942
大洋州	10,300	140.7	1.1	0.3	3,313	83.6	0.3	-0.0	6,987
オーストラリア	8,734	133.3	1.0	0.2	2,131	76.1	0.2	-0.0	6,603
ニュージーランド	1,424	205.9	0.2	0.1	830	126.6	0.1	0.0	594
北米	171,178	89.0	19.0	-2.1	221,882	81.9	18.6	-3.5	-50,704
アメリカ合衆国	162,739	86.6	18.1	-2.5	208,478	80.1	17.5	-3.7	-45,739
カナダ	8,434	195.3	0.9	0.4	13,404	126.9	1.1	0.2	-4,970
中南米	7,640	70.2	0.8	-0.3	32,960	92.0	2.8	-0.2	-25,320
メキシコ	4,279	68.1	0.5	-0.2	15,850	84.9	1.3	-0.2	-11,572
ブラジル	1,855	73.6	0.2	-0.1	1,906	237.5	0.2	0.1	-51
チリ	281	65.4	0.0	-0.0	270	78.8	0.0	-0.0	11
プエルトリコ	272	131.5	0.0	0.0	10,762	96.4	0.9	-0.0	-10,490
西欧	157,431	101.7	17.5	0.3	287,250	84.0	24.1	-3.9	-129,819
ドイツ	35,895	68.3	4.0	-1.6	59,674	81.8	5.0	-0.9	-23,780
英国	38,153	186.1	4.2	1.7	21,923	86.0	1.8	-0.3	16,231
オランダ	17,492	85.7	1.9	-0.3	21,837	210.4	1.8	0.8	-4,346
フランス	8,505	76.4	0.9	-0.3	26,404	59.9	2.2	-1.3	-17,899
イタリア	4,828	65.2	0.5	-0.3	39,664	84.3	3.3	-0.5	-34,837
ベルギー	5,222	86.5	0.6	-0.1	5,110	58.2	0.4	-0.3	112
スペイン	1,662	101.0	0.2	0.0	5,616	67.2	0.5	-0.2	-3,954
スイス	37,929	165.9	4.2	1.5	42,382	88.9	3.6	-0.4	-4,452
アイルランド	3,593	60.7	0.4	-0.2	42,001	78.6	3.5	-0.8	-38,408
スウェーデン	848	76.0	0.1	-0.0	4,388	90.8	0.4	-0.0	-3,541
フィンランド	292	73.4	0.0	-0.0	720	49.3	0.1	-0.1	-428
デンマーク	342	70.1	0.0	-0.0	8,128	126.1	0.7	0.1	-7,785
ノルウェー	224	62.7	0.0	-0.0	1,986	62.6	0.2	-0.1	-1,762
オーストリア	1,115	55.7	0.1	-0.1	4,070	96.0	0.3	-0.0	-2,956
トルコ	445	68.7	0.0	-0.0	1,280	83.8	0.1	-0.0	-835
ポルトガル	344	61.3	0.0	-0.0	563	69.6	0.0	-0.0	-219
中東欧・ロシア等	8,305	90.5	0.9	-0.1	22,751	100.4	1.9	0.0	-14,446
ロシア	2,824	131.3	0.3	0.1	11,040	99.5	0.9	-0.0	-8,216
チェコ	2,164	89.7	0.2	-0.0	2,575	95.7	0.2	-0.0	-411
ハンガリー	1,439	94.8	0.2	-0.0	1,758	64.0	0.1	-0.1	-319
ポーランド	766	56.5	0.1	-0.1	2,552	122.4	0.2	0.0	-1,785
(EU)	123,999	90.1	13.8	-1.3	252,732	84.2	21.2	-3.4	-128,733
中東	8,978	100.2	1.0	0.0	5,067	65.8	0.4	-0.2	3,912
サウジアラビア	687	62.8	0.1	-0.0	29	36.5倍	0.0	0.0	658
アラブ首長国連邦	3,835	133.4	0.4	0.1	290	30.3	0.0	-0.0	3,545
イスラエル	3,039	77.0	0.3	-0.1	4,463	68.8	0.4	-0.1	-1,425
アフリカ	2,028	70.8	0.2	-0.1	29,535	108.7	2.5	0.2	-27,507
南アフリカ共和国	728	138.7	0.1	0.0	27,896	109.2	2.3	0.2	-27,169

# 5. 輸出品別表（成田空港）

令和元年10月分

（単位：百万円、％）

商 品 名	単位	数 量	前 年 比	価 額	前 年 比	構成比	増 減 寄与度
総額				899,405	88.1	100.0	-11.9
食料品				4,115	107.4	0.5	0.0
原料品				451	62.9	0.1	-0.0
金属鉱・くず	MT	0	-	55	44.7	0.0	-0.0
化学製品				108,945	92.0	12.1	-0.9
有機化合物				10,924	121.7	1.2	0.2
無機化合物	MT	121	26.2	5,273	109.3	0.6	0.0
染料・塗料等	MT	472	63.4	8,628	80.8	1.0	-0.2
医薬品	MT	214	86.8	27,747	117.2	3.1	0.4
化粧品類	MT	1,026	87.6	9,567	92.6	1.1	-0.1
プラスチック	MT	2,104	73.8	19,258	88.9	2.1	-0.2
原料別製品				59,488	92.4	6.6	-0.5
ゴム製品	MT	208	66.5	2,242	108.3	0.2	0.0
紙類・同製品	MT	170	91.4	444	92.9	0.0	-0.0
非金属鉱物製品				11,998	77.9	1.3	-0.3
非鉄金属	MT	1,260	66.1	28,026	109.9	3.1	0.2
（銅・同合金）	MT	732	61.8	5,365	80.6	0.6	-0.1
金属製品				13,591	83.1	1.5	-0.3
（手道具類・機械用工具）	MT	387	82.8	9,023	81.1	1.0	-0.2
機械類・輸送用機器				358,319	80.8	39.8	-8.4
原動機	MT	1,290	36.8	18,884	67.7	2.1	-0.9
（内燃機関）	MT	1,072	36.4	17,261	68.3	1.9	-0.8
事務用機器				11,647	77.1	1.3	-0.3
（電算機類（含周辺機器））	TNO	450	113.3	5,133	80.7	0.6	-0.1
（電算機類の部分品）	MT	301	109.3	6,156	78.6	0.7	-0.2
金属加工機械				2,298	78.6	0.3	-0.1
（工作機械）	NO	94	97.9	426	104.1	0.0	0.0
加熱用・冷却用機器				1,963	73.3	0.2	-0.1
ポンプ・遠心分離機				8,420	82.8	0.9	-0.2
ベアリング・同部分品	MT	281	37.8	2,689	68.2	0.3	-0.1
半導体等製造装置	MT	1,594	97.8	57,376	76.9	6.4	-1.7
重電機器				10,052	85.4	1.1	-0.2
電気回路等の機器				36,481	78.4	4.1	-1.0
映像機器	NO	511,973	199.5	13,115	164.8	1.5	0.5
（映像記録・再生機器）	NO	502,671	272.9	12,375	176.4	1.4	0.5
音響・映像機器の部分品	MT	150	77.7	6,937	64.0	0.8	-0.4
通信機				10,691	63.6	1.2	-0.6
電池				1,074	20.1	0.1	-0.4
半導体等電子部品				59,761	73.6	6.6	-2.1
（I  C）	TNO	1,808,673	99.6	32,500	62.6	3.6	-1.9
（個別半導体）	TNO	1,879,532	77.4	17,134	91.2	1.9	-0.2
自動車用等の電気機器				542	77.2	0.1	-0.0
電気計測機器				34,453	106.9	3.8	0.2
コンデンサー	TH	7,086,273	89.6	9,848	84.0	1.1	-0.2
自動車の部分品	MT	916	75.4	2,444	82.9	0.3	-0.0
航空機類				5,911	218.8	0.7	0.3
その他				368,087	94.4	40.9	-2.1
科学光学機器				55,217	82.7	6.1	-1.1
（写真機用レンズ）	MT	126	75.4	7,946	78.2	0.9	-0.2
（計測機器類）				14,429	93.2	1.6	-0.1
時計・部分品				6,994	94.7	0.8	-0.0
写真用・映画用材料				16,180	84.3	1.8	-0.3
記録媒体（含記録済）	TNO	4,170	64.1	7,217	96.4	0.8	-0.0
プラスチック製品	MT	329	90.6	3,771	89.5	0.4	-0.0
事務用品				691	74.0	0.1	-0.0
再輸出品				197,232	94.2	21.9	-1.2

6. 輸 入 品 別 表 ( 成 田 空 港 )

令和元年10月分

(単位：百万円、%)

商 品 名	単位	数 量	前 年 同 月 比	価 額	前 年 同 月 比	構成比	増 減 寄 与 度
総額				1,189,859	85.1	100.0	-14.9
食料品				12,831	88.4	1.1	-0.1
肉類・同調製品	MT	420	94.4	657	97.9	0.1	-0.0
魚介類・同調製品	MT	2,670	95.0	4,619	90.7	0.4	-0.0
(さけ・ます)	MT	1,299	101.6	1,539	97.7	0.1	-0.0
(えび)	MT	43	95.3	116	92.7	0.0	-0.0
果実	MT	825	89.5	836	77.4	0.1	-0.0
野菜	MT	2,876	77.8	2,093	76.2	0.2	-0.0
アルコール飲料	KL	906	73.9	1,317	86.5	0.1	-0.0
原料品				6,173	98.8	0.5	-0.0
鉱物性燃料				129	66.0	0.0	-0.0
化学製品				192,226	76.4	16.2	-4.3
有機化合物				28,203	69.1	2.4	-0.9
無機化合物	MT	88	31.7	1,520	73.0	0.1	-0.0
医薬品	MT	608	62.2	139,425	78.8	11.7	-2.7
化粧品類	MT	775	74.7	5,478	94.7	0.5	-0.0
プラスチック	MT	660	47.9	4,231	71.6	0.4	-0.1
原料別製品				66,569	89.5	5.6	-0.6
木製品等(除家具)				204	89.3	0.0	-0.0
紙類・同製品	MT	506	172.7	577	95.5	0.0	-0.0
織物用糸・繊維製品				2,489	83.5	0.2	-0.0
非金属鉱物製品				10,536	69.6	0.9	-0.3
(ダイヤモンド)	GR	20,131	81.0	4,888	70.8	0.4	-0.1
非鉄金属	MT	506	65.5	44,584	98.7	3.7	-0.0
(白金族の金属)	KG	8,097	66.9	41,734	103.7	3.5	0.1
金属製品				5,914	80.5	0.5	-0.1
機械類・輸送用機器				688,719	86.7	57.9	-7.6
原動機	MT	563	28.0	43,645	87.8	3.7	-0.4
事務用機器				106,582	103.7	9.0	0.3
(電算機類(含周辺機器))	TNO	2,595	109.6	93,663	105.4	7.9	0.3
(電算機類の部分品)	MT	735	124.8	11,253	88.1	0.9	-0.1
加熱用・冷却用機器				2,799	74.5	0.2	-0.1
ポンプ・遠心分離機				7,944	71.9	0.7	-0.2
半導体等製造装置	MT	327	43.6	31,337	79.4	2.6	-0.6
重電機器				7,370	83.8	0.6	-0.1
電気回路等の機器	MT	785	67.9	11,498	74.0	1.0	-0.3
音響・映像機器(含部品)				32,517	131.0	2.7	0.6
(映像記録・再生機器)	NO	357,418	106.6	7,629	120.9	0.6	0.1
通信機				216,784	84.1	18.2	-2.9
(電話機)	TNO	2,589	101.3	161,880	81.7	13.6	-2.6
家庭用電気機器				1,210	92.4	0.1	-0.0
半導体等電子部品				108,654	74.2	9.1	-2.7
(I C)	TNO	859,142	99.6	100,814	74.8	8.5	-2.4
電気計測機器				26,414	74.1	2.2	-0.7
自動車の部分品	MT	642	53.6	3,919	75.7	0.3	-0.1
航空機類	MT	96	88.1	8,032	85.5	0.7	-0.1
その他				223,213	87.3	18.8	-2.3
家具	MT	236	89.9	1,901	108.0	0.2	0.0
バッグ類	MT	630	95.0	17,894	96.1	1.5	-0.1
衣類・同附属品				27,391	74.9	2.3	-0.7
はき物	MT	519	86.7	4,191	80.5	0.4	-0.1
科学光学機器				69,324	82.9	5.8	-1.0
時計・部分品				21,411	93.5	1.8	-0.1
記録媒体(含記録済)				5,730	85.4	0.5	-0.1
プラスチック製品	MT	606	78.1	3,724	77.4	0.3	-0.1
がん具類	MT	142	95.5	781	96.9	0.1	-0.0
再輸入品				37,002	89.9	3.1	-0.3
金	KG	37	41.6	35	12.0	0.0	-0.0

(製品輸入比率 98.4%)

7-1. 輸 出 地 域（国）別 品 別 表（成田空港）

令和元年10月分

（単位：百万円、％）

商 品 名	アメリカ合衆国			E U			中華人民共和国 （含香港・マカオ）		
	価 額	前 年 同月比	増 減 寄与度	価 額	前 年 同月比	増 減 寄与度	価 額	前 年 同月比	増 減 寄与度
総額	162,739	86.6	-13.4	123,999	90.1	-9.9	250,789	89.9	-10.1
食料品	400	111.1	0.0	362	58.1	-0.2	2,410	148.2	0.3
原料品	154	93.8	-0.0	62	55.9	-0.0	67	46.4	-0.0
金属鉱・くず	12	60.2	-0.0	8	26.7	-0.0	-	-	-
化学製品	25,143	108.7	1.1	15,358	97.0	-0.3	26,560	93.1	-0.7
有機化合物	2,379	211.0	0.7	5,486	117.6	0.6	838	244.0	0.2
無機化合物	509	64.6	-0.1	447	93.7	-0.0	542	73.0	-0.1
染料・塗料等	580	61.9	-0.2	476	78.2	-0.1	3,935	117.3	0.2
医薬品	15,080	138.5	2.2	3,161	102.5	0.1	1,638	53.0	-0.5
化粧品類	379	49.0	-0.2	321	63.2	-0.1	4,987	90.0	-0.2
プラスチック	2,014	83.5	-0.2	1,235	73.2	-0.3	7,402	92.4	-0.2
原料別製品	7,626	87.0	-0.6	5,768	68.6	-1.9	18,700	103.9	0.3
ゴム製品	650	144.7	0.1	310	118.8	0.0	420	83.2	-0.0
紙類・同製品	90	140.9	0.0	49	70.8	-0.0	139	98.7	-0.0
非金属鉱物製品	2,288	75.5	-0.4	1,142	65.3	-0.4	2,785	74.1	-0.3
非鉄金属	1,473	79.4	-0.2	1,603	58.7	-0.8	11,073	141.2	1.2
（銅・同合金）	262	28.9	-0.3	36	65.9	-0.0	2,000	109.2	0.1
金属製品	2,697	95.5	-0.1	2,310	82.5	-0.4	3,465	74.3	-0.4
（手道具類・機械用工具）	1,964	94.1	-0.1	1,795	83.6	-0.3	2,073	78.3	-0.2
機械類・輸送用機器	71,946	78.3	-10.6	41,436	76.4	-9.3	108,882	92.7	-3.1
原動機	12,317	67.3	-3.2	3,095	79.2	-0.6	1,171	67.4	-0.2
（内燃機関）	11,884	67.0	-3.1	2,972	82.5	-0.5	820	92.7	-0.0
事務用機器	2,991	89.4	-0.2	2,409	81.4	-0.4	3,336	67.9	-0.6
（電算機類（含周辺機器））	1,923	81.2	-0.2	1,392	84.7	-0.2	676	81.8	-0.1
（電算機類の部分品）	1,035	108.9	0.0	915	78.7	-0.2	2,550	64.8	-0.5
金属加工機械	500	87.6	-0.0	263	78.6	-0.1	493	90.0	-0.0
（工作機械）	63	11.6倍	0.0	6	6.4	-0.1	89	380.2	0.0
加熱用・冷却用機器	560	68.5	-0.1	190	62.2	-0.1	306	58.9	-0.1
ポンプ・遠心分離機	1,588	87.9	-0.1	1,695	75.4	-0.4	1,101	55.1	-0.3
ベアリング・同部分品	525	78.8	-0.1	478	50.9	-0.3	762	82.2	-0.1
半導体等製造装置	13,906	58.8	-5.2	2,647	31.8	-4.1	13,811	135.6	1.3
重電機器	1,218	75.5	-0.2	1,391	84.7	-0.2	4,388	95.6	-0.1
電気回路等の機器	2,694	77.5	-0.4	2,692	88.4	-0.3	17,358	82.6	-1.3
映像機器	4,008	175.1	0.9	2,794	133.3	0.5	3,312	166.4	0.5
（映像記録・再生機器）	3,740	200.4	1.0	2,587	144.6	0.6	3,170	167.3	0.5
音響・映像機器の部分品	867	49.9	-0.5	352	70.0	-0.1	3,426	72.4	-0.5
通信機	2,624	58.5	-1.0	1,268	73.2	-0.3	2,993	73.4	-0.4
電池	290	12.0	-1.1	63	4.7	-0.9	389	69.4	-0.1
半導体等電子部品	3,529	76.9	-0.6	4,057	78.6	-0.8	24,055	83.1	-1.8
（I C）	1,965	83.5	-0.2	2,008	71.6	-0.6	13,612	71.6	-1.9
（個別半導体）	1,237	78.2	-0.2	1,767	82.6	-0.3	8,617	111.7	0.3
自動車用等の電気機器	211	85.9	-0.0	194	103.8	0.0	35	32.9	-0.0
電気計測機器	6,786	126.5	0.8	4,874	133.7	0.9	10,319	149.6	1.2
コンデンサー	1,471	91.0	-0.1	1,008	71.3	-0.3	4,830	80.8	-0.4
自動車の部分品	728	98.4	-0.0	224	46.7	-0.2	686	99.1	-0.0
航空機類	4,168	400.8	1.7	612	159.8	0.2	354	116.6	0.0
その他	57,471	90.2	-3.3	61,013	104.6	1.9	94,170	83.3	-6.8
科学光学機器	11,027	76.9	-1.8	10,335	75.7	-2.4	15,306	78.5	-1.5
（写真機用レンズ）	2,207	76.4	-0.4	2,532	84.8	-0.3	1,352	61.3	-0.3
（計測機器類）	2,202	81.7	-0.3	1,189	46.3	-1.0	2,957	84.3	-0.2
時計・部分品	338	98.0	-0.0	270	71.3	-0.1	4,874	91.4	-0.2
写真用・映画用材料	2,481	67.8	-0.6	1,373	86.2	-0.2	3,011	97.4	-0.0
記録媒体（含記録済）	1,548	91.1	-0.1	1,187	220.5	0.5	1,974	107.1	0.0
プラスチック製品	772	100.1	0.0	792	109.0	0.0	732	78.3	-0.1
事務用品	92	36.9	-0.1	233	88.0	-0.0	170	104.5	0.0
再輸出品	35,614	90.6	-2.0	24,358	89.9	-2.0	57,296	101.4	0.3



7-2. 輸 出 地 域（国）別 品 別 表（成田空港）

令和元年10月分

（単位：百万円、％）

商 品 名	大 韓 民 国			台 湾			A S E A N		
	価 額	前 年 同月比	増 減 寄与度	価 額	前 年 同月比	増 減 寄与度	価 額	前 年 同月比	増 減 寄与度
総額	55,869	74.8	-25.2	79,709	92.1	-7.9	138,350	75.4	-24.6
食料品	127	50.0	-0.2	236	75.7	-0.1	418	83.6	-0.0
原料品	12	16.9	-0.1	56	51.4	-0.1	35	42.9	-0.0
金属鉱・くず	-	-	-	35	79.4	-0.0	-	全減	-0.0
化学製品	10,461	61.8	-8.7	9,963	73.9	-4.1	11,670	96.3	-0.2
有機化合物	856	56.2	-0.9	226	60.1	-0.2	247	118.2	0.0
無機化合物	260	153.0	0.1	147	63.5	-0.1	2,477	109.0	0.1
染料・塗料等	1,221	43.5	-2.1	1,211	90.5	-0.1	872	66.1	-0.2
医薬品	576	92.7	-0.1	1,336	346.3	1.1	876	122.9	0.1
化粧品類	2,030	110.0	0.2	488	150.8	0.2	924	102.6	0.0
プラスチック	2,778	98.9	-0.0	2,309	87.1	-0.4	2,752	87.2	-0.2
原料別製品	4,327	90.6	-0.6	7,190	91.4	-0.8	10,180	77.5	-1.6
ゴム製品	105	101.8	0.0	73	58.7	-0.1	318	104.8	0.0
紙類・同製品	17	74.9	-0.0	11	49.4	-0.0	98	96.9	-0.0
非金属鉱物製品	1,836	105.4	0.1	2,123	84.2	-0.5	1,351	76.2	-0.2
非鉄金属	1,523	81.1	-0.5	4,189	100.8	0.0	4,871	75.0	-0.9
（銅・同合金）	769	79.8	-0.3	1,304	90.6	-0.2	978	70.0	-0.2
金属製品	630	76.1	-0.3	530	80.8	-0.1	2,559	81.9	-0.3
（手道具類・機械用工具）	433	66.8	-0.3	291	67.7	-0.2	1,510	69.8	-0.4
機械類・輸送用機器	20,322	75.9	-8.7	40,207	86.4	-7.3	57,173	68.5	-14.3
原動機	252	85.3	-0.1	182	137.3	0.1	561	24.8	-0.9
（内燃機関）	75	59.1	-0.1	89	202.3	0.1	330	16.9	-0.9
事務用機器	403	94.8	-0.0	228	79.0	-0.1	1,589	71.2	-0.4
（電算機類（含周辺機器））	210	89.0	-0.0	99	69.8	-0.0	348	49.9	-0.2
（電算機類の部分品）	164	98.6	-0.0	127	90.4	-0.0	1,208	106.7	0.0
金属加工機械	156	72.8	-0.1	80	78.0	-0.0	434	66.3	-0.1
（工作機械）	21	36.6	-0.0	14	75.9	-0.0	85	61.2	-0.0
加熱用・冷却用機器	79	36.1	-0.2	434	194.6	0.2	200	72.4	-0.0
ポンプ・遠心分離機	1,126	103.5	0.1	941	96.5	-0.0	1,086	104.2	0.0
ベアリング・同部分品	266	74.7	-0.1	63	36.2	-0.1	426	76.2	-0.1
半導体等製造装置	2,973	57.7	-2.9	18,960	100.6	0.1	4,313	66.6	-1.2
重電機器	654	74.8	-0.3	829	62.1	-0.6	1,115	84.0	-0.1
電気回路等の機器	2,366	84.5	-0.6	1,884	87.2	-0.3	8,541	67.2	-2.3
映像機器	288	107.1	0.0	70	130.7	0.0	1,033	259.1	0.3
（映像記録・再生機器）	271	108.0	0.0	68	140.9	0.0	957	295.4	0.3
音響・映像機器の部分品	447	76.4	-0.2	159	104.3	0.0	1,332	52.4	-0.7
通信機	186	238.7	0.1	1,226	413.2	1.1	1,862	38.2	-1.6
電池	28	31.1	-0.1	22	104.6	0.0	201	25.6	-0.3
半導体等電子部品	2,718	79.3	-0.9	6,033	52.2	-6.4	17,983	68.5	-4.5
（I C）	1,823	95.2	-0.1	2,693	30.9	-7.0	9,787	59.5	-3.6
（個別半導体）	675	53.5	-0.8	934	118.1	0.2	3,593	73.0	-0.7
自動車用等の電気機器	2	39.2	-0.0	4	778.3	0.0	75	141.1	0.0
電気計測機器	3,438	66.0	-2.4	4,420	106.4	0.3	3,345	64.8	-1.0
コンデンサー	933	137.4	0.3	406	61.5	-0.3	1,074	85.4	-0.1
自動車の部分品	54	81.4	-0.0	8	37.8	-0.0	355	81.4	-0.0
航空機類	27	79.5	-0.0	5	192.7	0.0	543	190.1	0.1
その他	20,620	79.6	-7.1	22,057	121.0	4.4	58,873	79.4	-8.3
科学光学機器	3,085	54.9	-3.4	6,393	313.8	5.0	5,647	83.1	-0.6
（写真機用レンズ）	146	75.4	-0.1	55	58.9	-0.0	693	106.5	0.0
（計測機器類）	1,348	45.1	-2.2	4,291	403.8	3.7	1,457	98.1	-0.0
時計・部分品	41	41.3	-0.1	113	103.4	0.0	907	125.7	0.1
写真用・映画用材料	2,751	66.8	-1.8	5,204	102.9	0.2	967	80.5	-0.1
記録媒体（含記録済）	561	111.5	0.1	272	119.5	0.1	1,268	52.6	-0.6
プラスチック製品	281	60.5	-0.2	357	94.5	-0.0	621	95.9	-0.0
事務用品	65	113.2	0.0	23	62.0	-0.0	66	118.2	0.0
再輸出品	9,675	75.9	-4.1	7,381	93.5	-0.6	31,874	80.2	-4.3

８－１．輸 入 地 域（国）別 品 別 表（成田空港）

令和元年10月分

（単位：百万円、％）

商 品 名	アメリカ合衆国			E U			中華人民共和国 （含香港・マカオ）		
	価 額	前 年 同月比	増 減 寄与度	価 額	前 年 同月比	増 減 寄与度	価 額	前 年 同月比	増 減 寄与度
総額	208,478	80.1	-19.9	252,732	84.2	-15.8	324,731	89.0	-11.0
食料品	1,965	65.8	-0.4	3,097	98.6	-0.0	1,271	91.7	-0.0
肉類・同調製品	98	59.4	-0.0	151	92.2	-0.0	4	19.2	-0.0
魚介類・同調製品	330	103.0	0.0	101	76.8	-0.0	951	101.3	0.0
（さけ・ます）	20	305.3	0.0	21	44.7	-0.0	-	-	-
（えび）	34	95.9	-0.0	-	-	-	4	37.3	-0.0
果実	458	72.1	-0.1	75	72.7	-0.0	5	112.3	0.0
野菜	177	68.5	-0.0	463	87.2	-0.0	276	85.3	-0.0
アルコール飲料	202	77.8	-0.0	981	88.1	-0.0	-	-	-
原料品	777	91.8	-0.0	544	69.7	-0.1	87	64.2	-0.0
鉱物性燃料	75	63.0	-0.0	50	87.7	-0.0	0	3.0	-0.0
化学製品	28,439	56.6	-8.4	100,401	72.0	-13.0	3,645	79.0	-0.3
有機化合物	1,912	120.5	0.1	17,296	58.1	-4.1	1,688	101.4	0.0
無機化合物	325	59.7	-0.1	855	90.3	-0.0	66	41.7	-0.0
医薬品	17,860	47.2	-7.7	73,749	76.3	-7.7	883	77.9	-0.1
化粧品類	1,119	94.7	-0.0	3,114	92.3	-0.1	56	114.5	0.0
プラスチック	1,975	85.5	-0.1	1,107	46.5	-0.4	316	78.1	-0.0
原料別製品	6,211	79.2	-0.6	9,019	80.7	-0.7	3,248	65.1	-0.5
木製品等（除家具）	30	142.7	0.0	84	82.2	-0.0	45	89.0	-0.0
紙類・同製品	104	95.6	-0.0	198	89.7	-0.0	175	83.9	-0.0
織物用糸・繊維製品	620	114.9	0.0	1,021	81.3	-0.1	427	101.0	0.0
非金属鉱物製品	959	52.5	-0.3	1,487	65.0	-0.3	1,408	64.3	-0.2
（ダイヤモンド）	107	721.7	0.0	519	60.6	-0.1	219	48.1	-0.1
非鉄金属	1,952	75.6	-0.2	3,562	93.2	-0.1	215	32.0	-0.1
（白金族の金属）	323	270.5	0.1	3,019	104.5	0.0	-	全減	-0.0
金属製品	2,046	98.1	-0.0	1,570	70.0	-0.2	764	70.4	-0.1
機械類・輸送用機器	131,005	88.8	-6.4	77,310	93.7	-1.7	280,663	90.4	-8.1
原動機	30,148	92.8	-0.9	9,592	72.9	-1.2	907	240.1	0.1
事務用機器	9,956	132.0	0.9	3,433	73.4	-0.4	75,440	109.1	1.7
（電算機類（含周辺機器））	9,494	138.3	1.0	2,627	77.7	-0.3	67,462	110.5	1.8
（電算機類の部分品）	441	71.4	-0.1	662	59.2	-0.2	6,863	88.7	-0.2
加熱用・冷却用機器	1,475	89.1	-0.1	831	65.0	-0.1	103	49.1	-0.0
ポンプ・遠心分離機	3,313	90.4	-0.1	3,250	66.4	-0.5	436	57.6	-0.1
半導体等製造装置	9,311	47.4	-4.0	17,275	688.7	4.9	667	63.0	-0.1
重電機器	1,124	93.1	-0.0	1,711	135.0	0.1	2,429	73.1	-0.2
電気回路等の機器	1,592	77.0	-0.2	2,218	66.7	-0.4	4,103	74.7	-0.4
音響・映像機器（含部品）	10,095	199.3	1.9	1,446	82.7	-0.1	13,102	139.5	1.0
（映像記録・再生機器）	901	149.5	0.1	630	134.0	0.1	3,186	110.7	0.1
通信機	5,459	69.0	-0.9	3,621	119.4	0.2	155,655	82.1	-9.3
（電話機）	4	106.6	0.0	8	314.9	0.0	129,129	80.2	-8.7
家庭用電気機器	93	51.6	-0.0	262	41.5	-0.1	302	98.1	-0.0
半導体等電子部品	18,600	89.8	-0.8	4,826	51.3	-1.5	8,126	59.5	-1.5
（I C）	18,167	91.6	-0.6	3,733	45.0	-1.5	5,792	58.6	-1.1
電気計測機器	11,286	73.4	-1.6	6,969	77.4	-0.7	2,290	65.8	-0.3
自動車の部分品	793	66.8	-0.2	1,887	78.1	-0.2	596	142.6	0.0
航空機類	6,133	121.3	0.4	1,239	30.2	-1.0	8	91.0	-0.0
その他	40,007	79.0	-4.1	62,309	98.8	-0.2	35,816	82.9	-2.0
家具	564	109.6	0.0	1,050	121.5	0.1	186	104.2	0.0
バッグ類	86	51.4	-0.0	13,283	97.4	-0.1	1,892	97.6	-0.0
衣類・同附属品	462	58.6	-0.1	9,172	89.1	-0.4	7,028	60.3	-1.3
はき物	41	38.6	-0.0	2,396	71.4	-0.3	563	77.2	-0.0
科学光学機器	23,715	75.3	-3.0	17,547	97.1	-0.2	9,542	98.4	-0.0
時計・部分品	17	102.3	0.0	343	120.7	0.0	3,241	73.5	-0.3
記録媒体（含記録済）	351	30.1	-0.3	749	64.1	-0.1	2,469	135.6	0.2
プラスチック製品	815	83.6	-0.1	849	75.3	-0.1	943	60.9	-0.2
がん具類	75	76.4	-0.0	104	102.1	0.0	508	121.1	0.0
再輸入品	5,127	76.0	-0.6	2,283	98.3	-0.0	6,082	93.9	-0.1
金	18	28.9	-0.0	1	5.4	-0.0	-	全減	-0.0



8-2. 輸入地域（国）別品別表（成田空港）

令和元年10月分

（単位：百万円、％）

商 品 名	大 韓 民 国			台 湾			A S E A N		
	価 額	前 年 同月比	増 減 寄与度	価 額	前 年 同月比	増 減 寄与度	価 額	前 年 同月比	増 減 寄与度
総額	21,385	69.7	-30.3	82,604	84.7	-15.3	147,698	82.1	-17.9
食料品	64	136.8	0.1	286	64.3	-0.2	939	119.6	0.1
肉類・同調製品	-	-	-	13	176.9	0.0	13	166.7	0.0
魚介類・同調製品	16	全増	0.1	246	60.9	-0.2	381	94.9	-0.0
（さけ・ます）	-	-	-	-	-	-	-	-	-
（えび）	-	-	-	2	90.8	-0.0	0	18.3	-0.0
果実	5	363.5	0.0	-	-	-	11	125.6	0.0
野菜	20	277.7	0.0	17	119.1	0.0	180	79.4	-0.0
アルコール飲料	-	-	-	-	-	-	0	全増	0.0
原料品	49	327.3	0.1	1,709	426.5	1.3	1,169	64.4	-0.4
鉱物性燃料	0	26.7	-0.0	-	全減	-0.0	1	55.9	-0.0
化学製品	3,849	85.6	-2.1	2,011	50.1	-2.1	12,178	176.9	2.9
有機化合物	1,870	238.0	3.5	230	131.1	0.1	6	2.0	-0.2
無機化合物	81	139.8	0.1	64	119.0	0.0	-	全減	-0.0
医薬品	953	37.5	-5.2	671	139.5	0.2	10,948	206.2	3.1
化粧品類	402	141.7	0.4	6	52.1	-0.0	147	58.1	-0.1
プラスチック	190	74.2	-0.2	229	257.9	0.1	198	71.9	-0.0
原料別製品	742	45.6	-2.9	564	84.6	-0.1	3,027	91.3	-0.2
木製品等（除家具）	-	-	-	-	全減	-0.0	21	92.3	-0.0
紙類・同製品	11	180.6	0.0	8	98.5	-0.0	72	292.6	0.0
織物用糸・繊維製品	52	74.3	-0.1	53	92.1	-0.0	47	37.7	-0.0
非金属鉱物製品	220	109.9	0.1	102	69.9	-0.0	1,830	91.4	-0.1
（ダイヤモンド）	-	-	-	-	-	-	175	81.7	-0.0
非鉄金属	173	16.8	-2.8	143	152.3	0.1	148	92.5	-0.0
（白金族の金属）	-	全減	-2.5	77	49.1倍	0.1	-	全減	-0.0
金属製品	254	100.3	0.0	177	62.0	-0.1	705	94.3	-0.0
機械類・輸送用機器	12,636	62.7	-24.6	68,895	85.2	-12.3	93,397	75.9	-16.5
原動機	144	90.2	-0.1	14	32.9	-0.0	286	53.1	-0.1
事務用機器	1,954	94.2	-0.4	2,969	99.7	-0.0	10,718	79.6	-1.5
（電算機類（含周辺機器））	235	38.5	-1.2	2,387	104.8	0.1	9,547	78.8	-1.4
（電算機類の部分品）	1,501	102.6	0.1	529	87.4	-0.1	1,066	106.7	0.0
加熱用・冷却用機器	51	60.3	-0.1	12	55.9	-0.0	186	44.4	-0.1
ポンプ・遠心分離機	213	92.5	-0.1	62	44.0	-0.1	196	25.8	-0.3
半導体等製造装置	938	67.8	-1.5	560	215.1	0.3	2,512	17.3	-6.7
重電機器	57	52.9	-0.2	236	108.0	0.0	1,417	78.7	-0.2
電気回路等の機器	211	82.1	-0.2	520	86.4	-0.1	2,161	75.6	-0.4
音響・映像機器（含部品）	667	130.4	0.5	800	125.7	0.2	5,700	131.4	0.8
（映像記録・再生機器）	464	176.4	0.7	239	245.2	0.1	2,007	118.2	0.2
通信機	1,477	220.9	2.6	2,658	103.7	0.1	43,154	89.4	-2.8
（電話機）	72	24.8倍	0.2	-	全減	-0.2	32,667	88.3	-2.4
家庭用電気機器	6	144.4	0.0	3	81.6	-0.0	491	294.5	0.2
半導体等電子部品	4,485	36.9	-25.0	59,267	83.6	-11.9	12,035	63.6	-3.8
（I C）	4,246	35.6	-25.0	58,490	83.8	-11.6	9,439	63.5	-3.0
電気計測機器	325	111.2	0.1	240	82.0	-0.1	3,609	68.9	-0.9
自動車の部分品	142	131.0	0.1	19	29.6	-0.0	308	58.9	-0.1
航空機類	2	131.2	0.0	7	11.4倍	0.0	185	303.7	0.1
その他	4,045	93.8	-0.9	9,139	81.9	-2.1	36,986	84.0	-3.9
家具	2	10.9	-0.1	6	49.0	-0.0	50	90.8	-0.0
バッグ類	47	84.6	-0.0	6	88.9	-0.0	1,784	94.7	-0.1
衣類・同附属品	74	65.2	-0.1	60	121.4	0.0	6,430	79.6	-0.9
はき物	10	150.3	0.0	2	96.9	-0.0	997	125.1	0.1
科学光学機器	933	115.6	0.4	958	67.4	-0.5	7,516	66.9	-2.1
時計・部分品	23	90.2	-0.0	1	32.1	-0.0	878	132.1	0.1
記録媒体（含記録済）	543	211.8	0.9	801	48.6	-0.9	721	146.4	0.1
プラスチック製品	449	104.7	0.1	93	95.7	-0.0	327	78.2	-0.1
がん具類	0	1.0	-0.1	10	58.2	-0.0	60	61.9	-0.0
再輸入品	1,618	75.6	-1.7	6,886	92.6	-0.6	14,222	98.9	-0.1
金	8	5.3	-0.4	-	全減	-0.0	-	-	-

## 9. 積卸貨物トン量の推移（成田空港）

（単位：トン、％）

年 月	積 込				取 卸			
	輸 出	前 年 同月比	仮陸揚	前 年 同月比	輸 入	前 年 同月比	仮陸揚等	前 年 同月比
平成30年10月	71,142	118.5	23,971	69.2	73,885	113.1	24,693	70.5
11月	62,958	104.5	25,838	70.8	65,804	96.5	26,206	71.1
12月	59,795	95.2	24,064	70.7	62,907	92.6	24,742	71.0
平成31年 1月	49,831	92.0	23,804	78.5	56,141	92.6	24,587	81.9
2月	52,139	90.7	17,714	68.6	51,160	89.3	19,428	72.3
3月	58,337	85.4	27,878	85.9	67,379	96.9	30,329	88.6
4月	54,227	83.5	28,919	83.6	57,419	90.3	29,880	82.8
令和元年 5月	46,527	73.6	29,818	84.2	56,482	94.7	29,465	82.5
6月	53,094	81.0	30,558	112.2	57,302	99.3	31,216	111.0
7月	48,082	80.3	33,204	125.8	59,293	97.4	33,076	124.5
8月	46,350	79.9	31,206	123.1	53,790	90.9	34,721	133.7
9月	49,226	65.8	31,574	137.2	62,675	89.9	31,746	135.8
10月	50,646	71.2	30,521	127.3	62,138	84.1	30,339	122.9

（注）取卸の仮陸揚等には、他空港向一括保税運送を含む。

