

令和元年9月分 成田空港貿易概況(速報)

目 次

1. 輸出入額の推移表	P1
2. 港別輸出入額	P1
3. 輸出入額推移グラフ	P1
4. 輸出入地域（国）別表	P2
5. 輸出品別表	P3
6. 輸入品別表	P4
7－1. 輸出地域（国）別品別表	P5
7－2. 輸出地域（国）別品別表	P6
8－1. 輸入地域（国）別品別表	P7
8－2. 輸入地域（国）別品別表	P8
9. 積卸貨物トン量の推移	P9

- (注) 1. 輸出はFOB価格、輸入はCIF価格による。なお、(P)は速報値である。
2. 輸出は、当該輸出貨物を積載する船舶又は航空機の出港の日、輸入は、当該輸入貨物の輸入許可の日（蔵入貨物、移入貨物、総合保税地域入貨物及び輸入許可前引取貨物は、それぞれ当該貨物の蔵入、移入、総合保税地域入、輸入許可前引取の承認の日）をもって計上。
3. 本発表における成田空港の貿易額は、東京航空貨物出張所、成田航空貨物出張所の各官署が管轄する区域に蔵置された貨物の通関額によるものである。
4. 対EUの貿易額は28カ国の実績。
5. 対ASEANの貿易額は10カ国の実績。
6. 令和元年には、平成31年1月から4月を含む。

1. 本資料を引用する場合、東京税関の資料による旨を注記して下さい。
2. 本資料に関するお問い合わせは東京税関調査部調査統計課まで。
3. 東京税関ホームページ <http://www.customs.go.jp/tokyo/>

東京税関調査部調査統計課
TEL: 03-3599-6385

1. 輸出入額の推移表（成田空港）

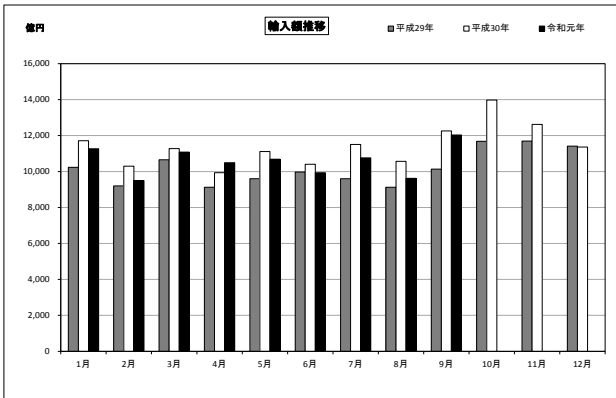
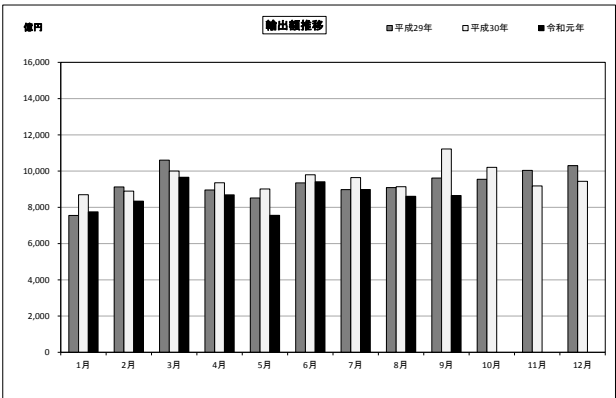
(単位：百万円、%)						
	輸 出 額		輸 入 額	前年同期比	差 引 額	
		前年同期比				
平成27年		8,910,411	109.9	12,611,864	108.1	-3,701,452
28年		9,034,949	101.4	11,313,120	89.7	-2,278,171
29年		11,167,865	123.6	12,244,445	108.2	-1,076,580
30年		11,458,775	102.6	13,703,989	111.9	-2,245,214
平成30年	9月	1,122,128	116.6	1,226,125	121.0	-103,997
	10月	1,020,757	106.9	1,397,508	119.6	-376,752
	11月	918,214	91.5	1,262,327	107.9	-344,113
	12月	943,470	91.6	1,136,548	99.6	-193,077
平成31年	1月	775,521	89.2	1,126,728	96.2	-351,207
	2月	834,170	93.8	949,301	92.2	-115,130
	3月	966,353	96.6	1,107,950	98.2	-141,597
	4月	868,896	92.9	1,049,152	105.6	-180,256
令和元年	5月	755,973	83.9	1,068,919	96.2	-312,946
	6月	941,033	96.1	993,679	95.5	-52,646
	7月	898,447	93.2	1,075,917	93.5	-177,470
	8月	860,855	94.2	(P) 962,285	91.1	(P) -101,431
	9月 (P)	865,400	77.1	(P) 1,203,248	98.1	(P) -337,847

2. 港別輸出入額

(単位：百万円、%)											
港 名	輸 出					輸 入					差 引 額
	令和元年9月 (P)			累 計		令和元年9月 (P)			累 計		
	価 額	前 年 同月比	構成比	価 額	前 年 同月比	価 額	前 年 同月比	構成比	価 額	前 年 同月比	
全国空港総額	1,503,024	95.9	100.0	12,853,495	92.7	1,778,062	110.6	100.0	14,553,938	99.1	-275,038
管内航空	894,971	77.2	59.5	8,015,556	90.6	1,300,923	98.3	73.2	10,376,232	97.8	-405,952
成田空港	865,400	77.1	57.6	7,766,648	90.6	1,203,248	98.1	67.7	9,537,179	96.3	-337,847
羽田空港	29,556	78.6	2.0	248,752	93.2	97,656	100.5	5.5	838,809	118.7	-68,100
新潟空港	15	170.4	0.0	155	117.7	20	59.4	0.0	245	95.8	-5
関西空港	502,423	214.9	33.4	3,843,635	100.4	348,313	327.7	19.6	2,945,033	105.5	154,109
中部空港	73,455	61.6	4.9	700,046	89.1	87,651	76.3	4.9	817,141	100.6	-14,196
福岡空港	20,849	52.7	1.4	193,486	67.3	36,708	75.9	2.1	341,294	94.5	-15,859
(参考)											
東京港	479,886	91.0	9.9	4,318,781	96.6	954,382	101.7	20.2	8,618,715	100.7	-474,496
横浜港	566,693	85.1	11.6	5,187,718	90.9	378,291	102.1	8.0	3,738,295	109.1	188,402
神戸港	444,474	103.3	9.1	4,195,870	97.3	264,593	109.1	5.6	2,493,810	97.8	179,881
大阪港	321,912	107.2	6.6	2,809,254	89.0	404,778	108.0	8.6	3,583,425	98.6	-82,866
名古屋港	995,572	97.2	20.5	9,210,962	99.6	434,969	94.3	9.2	3,883,740	99.5	560,603

(注) 東京港、横浜港、神戸港、大阪港、名古屋港の構成比は、全国海港総額に対する構成比である。

3. 輸出入額推移グラフ（成田空港）



4. 輸 出 入 地 域 (国) 別 表 (成 田 空 港)

令和元年9月分

(単位：百万円、%)

	輸 出 額	前 年 同月比	構成比	増 減 寄与度	輸 入 額	前 年 同月比	構成比	増 減 寄与度	差 引 額
総 額	865,400	77.1	100.0	-22.9	1,203,248	98.1	100.0	-1.9	-337,847
アジア	528,226	71.6	61.0	-18.6	581,966	92.1	48.4	-4.1	-53,740
中華人民共和国	154,474	76.9	17.9	-4.1	331,340	88.8	27.5	-3.4	-176,866
大韓民国	56,087	70.3	6.5	-2.1	25,422	100.6	2.1	0.0	30,665
台湾	78,469	72.5	9.1	-2.7	78,822	97.1	6.6	-0.2	-353
タイ	30,755	63.7	3.6	-1.6	26,091	98.5	2.2	-0.0	4,663
香港	108,715	74.9	12.6	-3.2	15,042	63.8	1.3	-0.7	93,673
インドネシア	5,035	61.4	0.6	-0.3	3,759	70.1	0.3	-0.1	1,276
マレーシア	17,631	73.6	2.0	-0.6	24,581	103.1	2.0	0.1	-6,950
シンガポール	42,274	58.1	4.9	-2.7	24,279	86.7	2.0	-0.3	17,995
フィリピン	10,501	59.4	1.2	-0.6	16,013	102.6	1.3	0.0	-5,512
ベトナム	14,981	75.3	1.7	-0.4	20,409	111.5	1.7	0.2	-5,428
インド	8,045	76.5	0.9	-0.2	11,798	154.3	1.0	0.3	-3,753
(ASEAN)	121,465	63.5	14.0	-6.2	117,860	98.4	9.8	-0.2	3,605
(中華人民共和国 (含香港・マカオ))	263,459	76.0	30.4	-7.4	346,389	87.4	28.8	-4.1	-82,930
大洋州	15,658	133.3	1.8	0.3	3,894	65.5	0.3	-0.2	11,764
オーストラリア	13,839	127.4	1.6	0.3	2,746	69.0	0.2	-0.1	11,093
ニュージーランド	1,658	220.1	0.2	0.1	686	144.8	0.1	0.0	972
北米	149,447	77.7	17.3	-3.8	219,245	103.3	18.2	0.6	-69,798
アメリカ合衆国	144,841	77.2	16.7	-3.8	204,744	100.4	17.0	0.1	-59,903
カナダ	4,606	94.6	0.5	-0.0	14,500	176.0	1.2	0.5	-9,895
中南米	7,246	65.9	0.8	-0.3	32,173	101.0	2.7	0.0	-24,927
メキシコ	4,253	62.2	0.5	-0.2	14,111	100.4	1.2	0.0	-9,858
ブラジル	1,742	83.2	0.2	-0.0	683	72.8	0.1	-0.0	1,059
チリ	308	76.9	0.0	-0.0	185	95.6	0.0	-0.0	123
プエルトリコ	116	52.3	0.0	-0.0	12,592	102.5	1.0	0.0	-12,477
西欧	147,401	99.0	17.0	-0.1	309,143	105.8	25.7	1.4	-161,742
ドイツ	40,100	73.8	4.6	-1.3	57,533	83.6	4.8	-0.9	-17,434
英国	25,931	81.0	3.0	-0.5	29,751	127.5	2.5	0.5	-3,820
オランダ	15,227	77.5	1.8	-0.4	9,115	40.5	0.8	-1.1	6,112
フランス	7,936	74.4	0.9	-0.2	33,078	72.3	2.7	-1.0	-25,142
イタリア	6,381	115.5	0.7	0.1	33,104	102.2	2.8	0.1	-26,723
ベルギー	4,250	78.1	0.5	-0.1	11,824	204.7	1.0	0.5	-7,573
スペイン	1,663	109.4	0.2	0.0	4,418	84.5	0.4	-0.1	-2,755
スイス	37,759	336.0	4.4	2.4	39,147	95.5	3.3	-0.1	-1,388
アイルランド	1,425	76.3	0.2	-0.0	65,788	316.2	5.5	3.7	-64,363
スウェーデン	1,061	103.8	0.1	0.0	4,043	51.6	0.3	-0.3	-2,982
フィンランド	378	78.9	0.0	-0.0	765	136.9	0.1	0.0	-387
デンマーク	456	85.5	0.1	-0.0	10,258	159.8	0.9	0.3	-9,802
ノルウェー	230	66.7	0.0	-0.0	2,260	60.5	0.2	-0.1	-2,031
オーストリア	2,898	121.0	0.3	0.0	4,409	90.2	0.4	-0.0	-1,511
トルコ	834	125.8	0.1	0.0	1,300	96.5	0.1	-0.0	-465
ポルトガル	248	79.9	0.0	-0.0	625	126.3	0.1	0.0	-377
中東欧・ロシア等	7,395	85.3	0.9	-0.1	21,097	111.6	1.8	0.2	-13,702
ロシア	2,439	106.4	0.3	0.0	10,292	107.1	0.9	0.1	-7,853
チェコ	1,515	71.4	0.2	-0.1	1,637	88.2	0.1	-0.0	-122
ハンガリー	1,382	84.4	0.2	-0.0	2,227	88.1	0.2	-0.0	-845
ポーランド	853	86.7	0.1	-0.0	2,232	143.3	0.2	0.1	-1,378
(EU)	113,110	79.2	13.1	-2.6	276,328	108.4	23.0	1.7	-163,218
中東	7,999	84.2	0.9	-0.1	6,720	85.9	0.6	-0.1	1,280
サウジアラビア	610	63.9	0.1	-0.0	0	全増	0.0	0.0	609
アラブ首長国連邦	4,046	121.6	0.5	0.1	257	62.2	0.0	-0.0	3,789
イスラエル	1,856	44.4	0.2	-0.2	6,304	87.7	0.5	-0.1	-4,448
アフリカ	2,028	85.0	0.2	-0.0	29,009	115.8	2.4	0.3	-26,981
南アフリカ共和国	456	59.9	0.1	-0.0	27,571	116.7	2.3	0.3	-27,115

5. 輸 出 品 別 表 (成 田 空 港)

令和元年9月分

(単位：百万円、%)

商 品 名	単位	数 量	前 年 比	価 額	前 年 比	構成比	増 減 寄与度
総額				865,400	77.1	100.0	-22.9
食料品				3,104	81.9	0.4	-0.1
原料品				360	43.5	0.0	-0.0
金属鉱・くず	MT	0	-	15	10.4	0.0	-0.0
化学製品				98,977	81.0	11.4	-2.1
有機化合物				15,706	107.0	1.8	0.1
無機化合物	MT	98	40.5	4,990	112.6	0.6	0.0
染料・塗料等	MT	524	70.8	7,864	74.3	0.9	-0.2
医薬品	MT	198	73.3	16,224	79.0	1.9	-0.4
化粧品類	MT	1,036	91.8	11,003	109.9	1.3	0.1
プラスチック	MT	1,991	56.1	18,604	74.7	2.1	-0.6
原料別製品				57,753	81.5	6.7	-1.2
ゴム製品	MT	186	60.4	2,268	95.3	0.3	-0.0
紙類・同製品	MT	147	61.8	459	68.7	0.1	-0.0
非金属鉱物製品				12,240	60.7	1.4	-0.7
非鉄金属	MT	1,388	64.6	27,122	113.2	3.1	0.3
(銅・同合金)	MT	937	65.9	5,799	77.9	0.7	-0.1
金属製品				12,542	71.3	1.4	-0.4
(手道具類・機械用工具)	MT	319	63.4	8,308	66.6	1.0	-0.4
機械類・輸送用機器				350,072	71.9	40.5	-12.2
原動機	MT	1,376	38.1	18,309	59.2	2.1	-1.1
(内燃機関)	MT	1,177	39.7	16,691	61.7	1.9	-0.9
事務用機器				11,311	55.5	1.3	-0.8
(電算機類(含周辺機器))	TNO	269	64.9	5,538	61.7	0.6	-0.3
(電算機類の部分品)	MT	214	71.2	5,486	52.4	0.6	-0.4
金属加工機械				2,040	64.4	0.2	-0.1
(工作機械)	NO	98	57.0	397	73.8	0.0	-0.0
加熱用・冷却用機器				2,279	76.2	0.3	-0.1
ポンプ・遠心分離機				7,946	70.0	0.9	-0.3
ベアリング・同部分品	MT	263	33.3	2,474	63.3	0.3	-0.1
半導体等製造装置	MT	1,785	91.7	70,288	98.4	8.1	-0.1
重電機器				9,042	73.8	1.0	-0.3
電気回路等の機器				36,596	77.8	4.2	-0.9
映像機器	NO	271,938	150.4	6,019	60.7	0.7	-0.3
(映像記録・再生機器)	NO	264,205	155.0	5,251	58.6	0.6	-0.3
音響・映像機器の部分品	MT	139	66.2	6,377	62.8	0.7	-0.3
通信機				11,401	46.3	1.3	-1.2
電池				1,076	21.5	0.1	-0.4
半導体等電子部品				56,325	54.7	6.5	-4.2
(I C)	TNO	1,720,881	86.1	30,181	44.4	3.5	-3.4
(個別半導体)	TNO	1,517,517	28.0	15,426	65.5	1.8	-0.7
自動車用等の電気機器				519	55.3	0.1	-0.0
電気計測機器				32,986	105.0	3.8	0.1
コンデンサー	TH	6,574,451	69.2	9,247	74.4	1.1	-0.3
自動車の部分品	MT	904	71.4	2,131	66.5	0.2	-0.1
航空機類				2,658	123.4	0.3	0.0
その他				355,135	81.1	41.0	-7.4
科学光学機器				50,323	62.9	5.8	-2.6
(写真機用レンズ)	MT	106	62.7	6,415	68.0	0.7	-0.3
(計測機器類)				13,909	70.8	1.6	-0.5
時計・部分品				6,928	102.6	0.8	0.0
写真用・映画用材料				15,866	89.4	1.8	-0.2
記録媒体(含記録済)	TNO	4,596	60.5	6,652	78.0	0.8	-0.2
プラスチック製品	MT	317	73.2	3,635	82.9	0.4	-0.1
事務用品				1,104	111.8	0.1	0.0
再輸出品				186,840	84.4	21.6	-3.1

6. 輸 入 品 別 表 (成 田 空 港)

令和元年9月分

(単位：百万円、%)

商 品 名	単位	数 量	前 年 同 月 比	価 額	前 年 同 月 比	構成比	増 減 寄 与 度
総額				1,203,248	98.1	100.0	-1.9
食料品				11,928	96.4	1.0	-0.0
肉類・同調製品	MT	394	105.3	562	93.4	0.0	-0.0
魚介類・同調製品	MT	2,623	75.2	4,395	72.9	0.4	-0.1
(さけ・ます)	MT	1,242	69.2	1,447	64.9	0.1	-0.1
(えび)	MT	40	71.5	118	69.6	0.0	-0.0
果実	MT	864	103.8	818	94.0	0.1	-0.0
野菜	MT	2,062	105.5	1,569	74.8	0.1	-0.0
アルコール飲料	KL	996	114.2	690	118.6	0.1	0.0
原料品				7,021	103.6	0.6	0.0
鉱物性燃料				160	102.5	0.0	0.0
化学製品				211,515	113.1	17.6	2.0
有機化合物				31,436	106.4	2.6	0.2
無機化合物	MT	77	32.6	1,149	66.5	0.1	-0.0
医薬品	MT	692	91.8	156,664	118.8	13.0	2.0
化粧品類	MT	652	112.4	5,000	135.7	0.4	0.1
プラスチック	MT	687	55.1	3,902	75.6	0.3	-0.1
原料別製品				65,438	91.3	5.4	-0.5
木製品等(除家具)				140	95.1	0.0	-0.0
紙類・同製品	MT	225	90.4	426	95.6	0.0	-0.0
織物用糸・繊維製品				2,161	94.1	0.2	-0.0
非金属鉱物製品				12,958	67.7	1.1	-0.5
(ダイヤモンド)	GR	19,003	83.1	5,425	70.6	0.5	-0.2
非鉄金属	MT	488	117.9	42,732	104.7	3.6	0.2
(白金族の金属)	KG	8,256	71.2	39,714	105.5	3.3	0.2
金属製品				5,114	84.5	0.4	-0.1
機械類・輸送用機器				667,795	93.3	55.5	-3.9
原動機	MT	632	48.5	51,029	114.0	4.2	0.5
事務用機器				102,471	111.1	8.5	0.8
(電算機類(含周辺機器))	TNO	2,754	116.9	87,904	109.5	7.3	0.6
(電算機類の部分品)	MT	796	153.1	13,636	126.3	1.1	0.2
加熱用・冷却用機器				3,214	97.5	0.3	-0.0
ポンプ・遠心分離機				8,179	94.3	0.7	-0.0
半導体等製造装置	MT	403	56.0	21,294	43.9	1.8	-2.2
重電機器				7,438	97.6	0.6	-0.0
電気回路等の機器	MT	827	83.4	11,996	88.3	1.0	-0.1
音響・映像機器(含部品)				23,712	95.4	2.0	-0.1
(映像記録・再生機器)	NO	416,937	91.3	6,453	96.4	0.5	-0.0
通信機				205,380	86.3	17.1	-2.7
(電話機)	TNO	2,196	113.1	148,697	78.4	12.4	-3.3
家庭用電気機器				1,009	56.8	0.1	-0.1
半導体等電子部品				116,502	97.0	9.7	-0.3
(I C)	TNO	806,687	94.9	107,655	99.4	8.9	-0.1
電気計測機器				27,332	93.4	2.3	-0.2
自動車の部分品	MT	727	74.5	3,583	85.6	0.3	-0.0
航空機類	MT	80	76.9	8,108	73.9	0.7	-0.2
その他				239,390	103.2	19.9	0.6
家具	MT	251	103.8	1,863	126.7	0.2	0.0
バッグ類	MT	584	115.9	13,720	129.0	1.1	0.3
衣類・同附属品				28,555	89.9	2.4	-0.3
はき物	MT	552	111.4	4,170	111.3	0.3	0.0
科学光学機器				72,546	104.6	6.0	0.3
時計・部分品				22,825	118.6	1.9	0.3
記録媒体(含記録済)				6,973	114.2	0.6	0.1
プラスチック製品	MT	671	90.4	4,301	96.3	0.4	-0.0
がん具類	MT	116	90.0	664	96.8	0.1	-0.0
再輸入品				44,371	87.8	3.7	-0.5
金	KG	201	163.4	906	190.1	0.1	0.0

(製品輸入比率 98.4%)

7-1. 輸 出 地 域（国）別 品 別 表（成田空港）

令和元年9月分

（単位：百万円、％）

商 品 名	アメリカ合衆国			E U			中華人民共和国 （含香港・マカオ）		
	価 額	前 年 同月比	増 減 寄与度	価 額	前 年 同月比	増 減 寄与度	価 額	前 年 同月比	増 減 寄与度
総額	144,841	77.2	-22.8	113,110	79.2	-20.8	263,459	76.0	-24.0
食料品	285	92.0	-0.0	226	220.2	0.1	1,640	82.4	-0.1
原料品	102	78.6	-0.0	79	33.5	-0.1	98	55.3	-0.0
金属鉱・くず	15	47.8	-0.0	-	全減	-0.1	-	-	-
化学製品	17,307	80.9	-2.2	19,906	99.3	-0.1	27,387	90.2	-0.9
有機化合物	875	69.1	-0.2	11,912	120.6	1.4	733	206.6	0.1
無機化合物	479	164.8	0.1	373	67.6	-0.1	209	34.0	-0.1
染料・塗料等	447	58.0	-0.2	457	54.3	-0.3	3,837	111.4	0.1
医薬品	9,375	95.9	-0.2	1,339	57.2	-0.7	1,330	37.5	-0.6
化粧品類	218	30.8	-0.3	605	117.8	0.1	7,129	128.2	0.5
プラスチック	1,954	67.5	-0.5	1,202	77.4	-0.2	7,713	77.4	-0.6
原料別製品	7,248	83.0	-0.8	4,757	55.8	-2.6	20,432	88.3	-0.8
ゴム製品	579	108.7	0.0	547	160.0	0.1	452	90.9	-0.0
紙類・同製品	79	80.7	-0.0	50	43.5	-0.0	117	51.4	-0.0
非金属鉱物製品	2,326	78.1	-0.3	1,044	53.0	-0.6	3,518	39.3	-1.6
非鉄金属	1,364	98.9	-0.0	595	25.9	-1.2	12,386	179.0	1.6
（銅・同合金）	268	32.0	-0.3	78	104.2	0.0	2,555	127.3	0.2
金属製品	2,447	82.5	-0.3	2,141	74.1	-0.5	3,163	63.5	-0.5
（手道具類・機械用工具）	1,894	81.7	-0.2	1,671	73.2	-0.4	1,696	54.1	-0.4
機械類・輸送用機器	68,518	79.9	-9.2	38,739	73.1	-10.0	104,071	73.1	-11.0
原動機	11,870	59.8	-4.3	2,838	52.4	-1.8	976	68.9	-0.1
（内燃機関）	11,519	64.6	-3.4	2,712	53.2	-1.7	680	83.0	-0.0
事務用機器	2,714	73.2	-0.5	2,781	49.8	-2.0	2,709	44.9	-1.0
（電算機類（含周辺機器））	1,833	66.2	-0.5	1,534	42.8	-1.4	662	87.7	-0.0
（電算機類の部分品）	869	97.4	-0.0	1,184	63.1	-0.5	2,002	40.0	-0.9
金属加工機械	388	62.9	-0.1	283	80.9	-0.0	368	66.9	-0.1
（工作機械）	46	54.1	-0.0	55	123.3	0.0	51	200.5	0.0
加熱用・冷却用機器	552	66.7	-0.1	265	56.9	-0.1	655	116.9	0.0
ポンプ・遠心分離機	1,522	62.9	-0.5	1,724	82.7	-0.3	1,207	48.6	-0.4
ベアリング・同部分品	451	58.8	-0.2	543	63.3	-0.2	586	65.9	-0.1
半導体等製造装置	17,692	174.5	4.0	2,287	100.8	0.0	19,145	107.1	0.4
重電機器	1,340	71.0	-0.3	1,129	68.0	-0.4	3,663	89.6	-0.1
電気回路等の機器	2,703	74.2	-0.5	2,647	78.6	-0.5	17,038	79.6	-1.3
映像機器	1,975	55.1	-0.9	1,265	68.7	-0.4	1,340	52.0	-0.4
（映像記録・再生機器）	1,646	54.4	-0.7	1,125	68.1	-0.4	1,244	50.2	-0.4
音響・映像機器の部分品	1,158	88.7	-0.1	294	63.8	-0.1	2,805	67.2	-0.4
通信機	2,649	49.0	-1.5	1,368	96.0	-0.0	2,979	28.8	-2.1
電池	224	11.5	-0.9	68	4.3	-1.1	380	67.8	-0.1
半導体等電子部品	3,644	62.1	-1.2	4,159	72.3	-1.1	21,341	61.0	-3.9
（I C）	1,715	67.3	-0.4	1,900	64.5	-0.7	12,719	54.5	-3.1
（個別半導体）	1,412	53.8	-0.6	2,026	76.1	-0.4	6,462	65.9	-1.0
自動車用等の電気機器	247	81.5	-0.0	141	56.1	-0.1	26	17.2	-0.0
電気計測機器	6,145	107.0	0.2	4,168	101.3	0.0	8,532	128.8	0.6
コンデンサー	1,417	82.4	-0.2	1,021	74.9	-0.2	4,254	66.9	-0.6
自動車の部分品	436	42.4	-0.3	327	63.3	-0.1	415	75.7	-0.0
航空機類	1,123	133.4	0.1	590	106.1	0.0	93	72.3	-0.0
その他	51,381	72.1	-10.6	49,403	81.2	-8.0	109,830	74.0	-11.2
科学光学機器	10,591	72.6	-2.1	8,805	68.4	-2.9	14,462	50.1	-4.2
（写真機用レンズ）	1,706	78.8	-0.2	1,787	76.7	-0.4	1,553	61.4	-0.3
（計測機器類）	2,590	82.8	-0.3	1,217	49.4	-0.9	2,668	70.3	-0.3
時計・部分品	303	202.7	0.1	239	87.9	-0.0	5,102	100.6	0.0
写真用・映画用材料	2,101	67.4	-0.5	1,234	110.8	0.1	3,109	101.2	0.0
記録媒体（含記録済）	1,846	141.9	0.3	667	147.6	0.2	1,377	67.9	-0.2
プラスチック製品	747	90.6	-0.0	809	99.8	-0.0	625	84.1	-0.0
事務用品	214	89.5	-0.0	429	184.2	0.1	191	135.7	0.0
再輸出品	31,021	81.7	-3.7	24,558	69.7	-7.5	59,433	85.2	-3.0

7-2. 輸 出 地 域（国）別 品 別 表（成田空港）

令和元年9月分

（単位：百万円、％）

商 品 名	大 韓 民 国			台 湾			A S E A N		
	価 額	前 年 同月比	増 減 寄与度	価 額	前 年 同月比	増 減 寄与度	価 額	前 年 同月比	増 減 寄与度
総額	56,087	70.3	-29.7	78,469	72.5	-27.5	121,465	63.5	-36.5
食料品	100	60.5	-0.1	295	50.9	-0.3	310	62.7	-0.1
原料品	13	24.0	-0.1	7	68.8	-0.0	27	30.9	-0.0
金属鉱・くず	-	-	-	-	-	-	-	全減	-0.0
化学製品	9,455	53.7	-10.2	8,192	61.7	-4.7	10,101	77.6	-1.5
有機化合物	839	66.3	-0.5	427	106.0	0.0	233	123.1	0.0
無機化合物	143	81.0	-0.0	237	117.3	0.0	2,606	109.4	0.1
染料・塗料等	1,069	42.6	-1.8	1,109	94.7	-0.1	782	55.8	-0.3
医薬品	422	30.0	-1.2	466	75.6	-0.1	562	60.2	-0.2
化粧品類	1,571	97.0	-0.1	324	90.2	-0.0	764	104.2	0.0
プラスチック	2,604	86.0	-0.5	2,031	76.2	-0.6	2,488	65.8	-0.7
原料別製品	4,887	88.4	-0.8	5,707	77.1	-1.6	9,854	69.8	-2.2
ゴム製品	54	61.1	-0.0	77	91.2	-0.0	303	70.9	-0.1
紙類・同製品	17	66.0	-0.0	17	54.7	-0.0	151	115.3	0.0
非金属鉱物製品	1,658	116.6	0.3	2,095	97.8	-0.0	1,225	65.9	-0.3
非鉄金属	2,333	91.2	-0.3	2,826	72.9	-1.0	4,699	69.6	-1.1
（銅・同合金）	955	70.0	-0.5	981	53.4	-0.8	931	72.5	-0.2
金属製品	628	59.6	-0.5	471	60.4	-0.3	2,542	75.6	-0.4
（手道具類・機械用工具）	450	59.2	-0.4	316	56.8	-0.2	1,571	67.1	-0.4
機械類・輸送用機器	20,944	70.9	-10.8	44,630	72.0	-16.0	54,995	60.7	-18.6
原動機	182	47.4	-0.3	143	104.8	0.0	722	33.0	-0.8
（内燃機関）	37	28.0	-0.1	86	156.0	0.0	416	22.2	-0.8
事務用機器	449	72.2	-0.2	205	69.2	-0.1	1,606	50.8	-0.8
（電算機類（含周辺機器））	237	72.9	-0.1	106	59.9	-0.1	621	68.3	-0.2
（電算機類の部分品）	191	70.8	-0.1	96	85.8	-0.0	925	48.4	-0.5
金属加工機械	123	137.1	0.0	70	70.4	-0.0	397	53.1	-0.2
（工作機械）	27	142.3	0.0	20	全増	0.0	77	90.2	-0.0
加熱用・冷却用機器	108	41.6	-0.2	332	116.4	0.0	259	79.8	-0.0
ポンプ・遠心分離機	879	70.1	-0.5	915	95.4	-0.0	998	82.4	-0.1
ベアリング・同部分品	316	93.0	-0.0	83	43.0	-0.1	343	64.2	-0.1
半導体等製造装置	2,781	46.3	-4.0	23,805	89.7	-2.5	3,446	52.1	-1.7
重電機器	805	67.4	-0.5	965	73.2	-0.3	872	54.9	-0.4
電気回路等の機器	2,412	79.5	-0.8	1,507	58.7	-1.0	9,172	77.9	-1.4
映像機器	220	55.3	-0.2	63	108.5	0.0	380	74.7	-0.1
（映像記録・再生機器）	202	55.9	-0.2	58	125.0	0.0	221	47.8	-0.1
音響・映像機器の部分品	567	91.7	-0.1	125	58.7	-0.1	1,082	37.2	-1.0
通信機	182	49.7	-0.2	1,250	15.0倍	1.1	2,259	38.3	-1.9
電池	20	36.3	-0.0	19	54.7	-0.0	301	43.8	-0.2
半導体等電子部品	3,076	68.2	-1.8	5,883	28.5	-13.6	17,069	57.3	-6.6
（I C）	2,081	74.5	-0.9	2,880	16.4	-13.6	8,315	46.0	-5.1
（個別半導体）	803	53.6	-0.9	934	101.6	0.0	3,561	63.5	-1.1
自動車用等の電気機器	4	117.4	0.0	2	122.6	0.0	69	67.0	-0.0
電気計測機器	3,416	94.4	-0.3	5,292	134.8	1.3	3,934	72.2	-0.8
コンデンサー	1,004	137.5	0.3	457	61.2	-0.3	998	71.1	-0.2
自動車の部分品	30	21.8	-0.1	12	108.9	0.0	374	74.4	-0.1
航空機類	33	53.0	-0.0	28	884.6	0.0	231	79.7	-0.0
その他	20,687	76.9	-7.8	19,638	78.6	-4.9	46,178	63.3	-14.0
科学光学機器	2,420	37.0	-5.2	5,070	143.6	1.4	5,209	68.3	-1.3
（写真機用レンズ）	105	45.3	-0.2	66	80.3	-0.0	326	42.0	-0.2
（計測機器類）	993	23.5	-4.1	3,857	185.3	1.6	1,351	61.0	-0.5
時計・部分品	49	35.3	-0.1	93	90.2	-0.0	749	110.5	0.0
写真用・映画用材料	2,973	76.9	-1.1	5,264	103.7	0.2	875	78.8	-0.1
記録媒体（含記録済）	562	81.0	-0.2	191	93.5	-0.0	1,288	45.5	-0.8
プラスチック製品	295	64.2	-0.2	317	51.5	-0.3	549	82.2	-0.1
事務用品	55	39.7	-0.1	17	49.2	-0.0	76	99.6	-0.0
再輸出品	10,863	85.7	-2.3	6,608	50.9	-5.9	27,331	70.2	-6.1

８－１．輸 入 地 域（国）別 品 別 表（成田空港）

令和元年9月分

（単位：百万円、％）

商 品 名	アメリカ合衆国			E U			中華人民共和国 （含香港・マカオ）		
	価 額	前 年 同月比	増 減 寄与度	価 額	前 年 同月比	増 減 寄与度	価 額	前 年 同月比	増 減 寄与度
総額	204,744	100.4	0.4	276,328	108.4	8.4	346,389	87.4	-12.6
食料品	1,896	98.5	-0.0	3,936	195.2	0.8	1,206	57.9	-0.2
肉類・同調製品	126	119.8	0.0	135	82.0	-0.0	-	全減	-0.0
魚介類・同調製品	326	80.0	-0.0	93	75.1	-0.0	863	76.4	-0.1
（さけ・ます）	20	891.1	0.0	25	38.6	-0.0	-	-	-
（えび）	25	116.2	0.0	3	425.4	0.0	35	89.8	-0.0
果実	558	85.4	-0.0	68	291.8	0.0	1	全増	0.0
野菜	192	158.9	0.0	438	94.0	-0.0	318	36.5	-0.1
アルコール飲料	16	54.7	-0.0	572	129.6	0.1	0	全増	0.0
原料品	994	169.3	0.2	525	132.7	0.1	112	51.9	-0.0
鉱物性燃料	81	90.2	-0.0	38	96.3	-0.0	35	155.2	0.0
化学製品	31,372	90.2	-1.7	127,748	126.2	10.4	3,285	75.4	-0.3
有機化合物	1,365	88.8	-0.1	23,421	111.9	1.0	1,497	98.5	-0.0
無機化合物	260	50.1	-0.1	460	72.3	-0.1	90	44.9	-0.0
医薬品	21,468	88.1	-1.4	95,722	134.1	9.6	666	102.0	0.0
化粧品類	1,112	135.6	0.1	2,771	123.8	0.2	49	111.2	0.0
プラスチック	1,955	87.7	-0.1	1,004	69.9	-0.2	196	27.8	-0.1
原料別製品	5,762	83.4	-0.6	7,478	75.2	-1.0	3,912	63.4	-0.6
木製品等（除家具）	6	88.1	-0.0	69	143.0	0.0	49	83.1	-0.0
紙類・同製品	90	92.7	-0.0	163	124.1	0.0	132	78.0	-0.0
織物用糸・繊維製品	481	109.9	0.0	834	106.0	0.0	339	88.5	-0.0
非金属鉱物製品	1,108	68.6	-0.2	1,893	65.4	-0.4	1,906	54.4	-0.4
（ダイヤモンド）	11	8.2	-0.1	975	49.7	-0.4	454	32.0	-0.2
非鉄金属	2,060	79.3	-0.3	2,587	70.7	-0.4	252	64.9	-0.0
（白金族の金属）	480	42.5	-0.3	1,993	68.1	-0.4	-	全減	-0.0
金属製品	1,607	101.3	0.0	1,230	81.0	-0.1	889	98.7	-0.0
機械類・輸送用機器	124,620	99.8	-0.1	75,316	88.0	-4.0	286,435	89.3	-8.6
原動機	30,330	95.1	-0.8	17,339	179.9	3.0	1,040	315.2	0.2
事務用機器	5,722	85.4	-0.5	6,427	142.6	0.8	72,256	112.1	2.0
（電算機類（含周辺機器））	5,277	83.4	-0.5	2,487	71.8	-0.4	65,106	113.0	1.9
（電算機類の部分品）	431	124.7	0.0	3,895	498.5	1.2	6,684	102.0	0.0
加熱用・冷却用機器	1,547	109.4	0.1	981	86.7	-0.1	191	113.0	0.0
ポンプ・遠心分離機	3,538	116.2	0.2	3,099	88.2	-0.2	643	84.1	-0.0
半導体等製造装置	11,359	62.6	-3.3	4,210	26.8	-4.5	687	50.4	-0.2
重電機器	996	85.6	-0.1	1,577	163.5	0.2	2,466	76.5	-0.2
電気回路等の機器	1,548	115.5	0.1	2,473	78.5	-0.3	4,372	84.4	-0.2
音響・映像機器（含部品）	4,883	93.5	-0.2	1,642	93.3	-0.0	9,965	90.5	-0.3
（映像記録・再生機器）	238	70.8	-0.0	545	123.1	0.0	2,398	66.6	-0.3
通信機	5,082	123.7	0.5	2,479	75.5	-0.3	165,903	81.2	-9.7
（電話機）	10	285.4	0.0	18	42.3倍	0.0	133,696	74.9	-11.3
家庭用電気機器	139	123.5	0.0	241	21.8	-0.3	174	50.6	-0.0
半導体等電子部品	22,236	132.2	2.7	7,593	113.3	0.3	9,311	66.0	-1.2
（I C）	21,598	132.2	2.6	6,090	103.6	0.1	6,534	65.8	-0.9
電気計測機器	9,730	87.8	-0.7	8,308	96.2	-0.1	2,614	81.7	-0.1
自動車の部分品	464	45.8	-0.3	1,498	79.0	-0.2	843	212.9	0.1
航空機類	4,688	115.5	0.3	1,326	19.6	-2.1	5	47.7	-0.0
その他	40,019	115.2	2.6	61,288	110.2	2.2	51,404	81.6	-2.9
家具	682	172.5	0.1	805	157.7	0.1	257	183.8	0.0
バッグ類	118	116.2	0.0	9,360	130.4	0.9	1,901	112.3	0.1
衣類・同附属品	712	106.3	0.0	8,341	108.1	0.2	9,303	76.4	-0.7
はき物	48	43.9	-0.0	2,248	113.2	0.1	614	71.0	-0.1
科学光学機器	24,890	120.0	2.0	16,105	95.1	-0.3	9,618	101.7	0.0
時計・部分品	11	42.5	-0.0	874	101.7	0.0	4,294	99.8	-0.0
記録媒体（含記録済）	656	237.5	0.2	1,220	167.5	0.2	1,799	102.4	0.0
プラスチック製品	1,012	128.5	0.1	964	118.0	0.1	1,157	56.5	-0.2
がん具類	94	107.4	0.0	99	163.0	0.0	409	91.4	-0.0
再輸入品	5,405	112.0	0.3	1,808	76.0	-0.2	18,293	70.6	-1.9
金	7	23.4	-0.0	-	-	-	-	-	-

8-2. 輸 入 地 域（国）別 品 別 表（成田空港）

令和元年9月分

（単位：百万円、％）

商 品 名	大 韓 民 国			台 湾			A S E A N		
	価 額	前 年 同月比	増 減 寄与度	価 額	前 年 同月比	増 減 寄与度	価 額	前 年 同月比	増 減 寄与度
総額	25,422	100.6	0.6	78,822	97.1	-2.9	117,860	98.4	-1.6
食料品	21	53.2	-0.1	377	78.9	-0.1	542	76.7	-0.1
肉類・同調製品	-	-	-	6	全増	0.0	18	159.8	0.0
魚介類・同調製品	-	全減	-0.0	336	74.4	-0.1	297	86.2	-0.0
（さけ・ます）	-	-	-	-	-	-	-	-	-
（えび）	-	-	-	3	72.1	-0.0	1	全増	0.0
果実	-	-	-	1	全増	0.0	9	62.5	-0.0
野菜	1	5.6	-0.0	14	107.6	0.0	97	159.9	0.0
アルコール飲料	-	-	-	0	全増	0.0	-	-	-
原料品	16	40.2	-0.1	1,846	189.6	1.1	1,676	78.3	-0.4
鉱物性燃料	1	135.8	0.0	-	-	-	4	236.1	0.0
化学製品	3,042	118.6	1.9	1,656	85.7	-0.3	1,514	47.9	-1.4
有機化合物	488	55.3	-1.6	198	73.5	-0.1	12	2.9	-0.3
無機化合物	8	28.2	-0.1	147	329.1	0.1	9	27.1	-0.0
医薬品	1,462	190.1	2.7	349	63.4	-0.2	508	48.6	-0.4
化粧品類	418	266.6	1.0	10	120.8	0.0	102	68.1	-0.0
プラスチック	225	86.6	-0.1	118	242.0	0.1	198	59.4	-0.1
原料別製品	864	107.8	0.2	492	81.3	-0.1	3,125	74.9	-0.9
木製品等（除家具）	-	-	-	1	62.5	-0.0	6	23.2	-0.0
紙類・同製品	9	69.0	-0.0	4	56.0	-0.0	15	102.3	0.0
織物用糸・繊維製品	55	105.3	0.0	64	152.2	0.0	47	29.6	-0.1
非金属鉱物製品	291	206.2	0.6	102	87.4	-0.0	2,171	73.6	-0.7
（ダイヤモンド）	-	-	-	-	-	-	197	67.4	-0.1
非鉄金属	279	80.6	-0.3	73	63.4	-0.1	136	93.3	-0.0
（白金族の金属）	99	60.7	-0.3	6	10.3	-0.1	14	全増	0.0
金属製品	197	93.9	-0.1	165	62.3	-0.1	599	85.5	-0.1
機械類・輸送用機器	15,739	87.4	-8.9	66,497	100.8	0.7	73,754	93.0	-4.6
原動機	200	106.1	0.0	19	25.8	-0.1	344	136.3	0.1
事務用機器	1,589	69.0	-2.8	2,503	96.3	-0.1	11,670	114.2	1.2
（電算機類（含周辺機器））	463	74.5	-0.6	1,797	101.7	0.0	10,655	115.3	1.2
（電算機類の部分品）	1,017	61.8	-2.5	584	91.6	-0.1	858	126.8	0.2
加熱用・冷却用機器	66	156.1	0.1	3	4.1	-0.1	296	79.4	-0.1
ポンプ・遠心分離機	167	109.1	0.1	56	64.8	-0.0	196	38.0	-0.3
半導体等製造装置	1,097	37.7	-7.2	875	379.8	0.8	2,973	29.4	-6.0
重電機器	70	72.5	-0.1	269	159.0	0.1	1,665	113.0	0.2
電気回路等の機器	189	96.2	-0.0	476	97.8	-0.0	2,148	84.8	-0.3
音響・映像機器（含部品）	531	106.4	0.1	769	109.6	0.1	5,136	142.1	1.3
（映像記録・再生機器）	347	174.7	0.6	154	144.9	0.1	2,525	138.2	0.6
通信機	1,537	209.0	3.2	2,640	118.4	0.5	24,350	122.6	3.7
（電話機）	-	全減	-0.0	0	全増	0.0	14,972	135.8	3.3
家庭用電気機器	1	全増	0.0	1	61.4	-0.0	418	221.4	0.2
半導体等電子部品	7,984	95.8	-1.4	57,119	100.2	0.2	10,565	64.7	-4.8
（I C）	7,744	99.6	-0.1	56,058	99.8	-0.1	8,221	68.8	-3.1
電気計測機器	253	82.0	-0.2	200	64.3	-0.1	4,364	107.9	0.3
自動車の部分品	189	142.2	0.2	15	34.9	-0.0	296	84.9	-0.0
航空機類	9	142.2	0.0	13	全増	0.0	145	240.8	0.1
その他	5,739	150.4	7.6	7,954	71.0	-4.0	37,246	123.1	5.8
家具	3	42.1	-0.0	18	254.6	0.0	44	18.6	-0.2
バッグ類	56	136.7	0.1	10	39.2	-0.0	1,423	140.1	0.3
衣類・同附属品	44	43.5	-0.2	31	131.2	0.0	5,772	91.2	-0.5
はき物	3	89.8	-0.0	5	213.7	0.0	1,027	167.7	0.3
科学光学機器	1,104	137.0	1.2	850	40.9	-1.5	9,470	113.5	0.9
時計・部分品	21	93.0	-0.0	-	全減	-0.0	847	130.1	0.2
記録媒体（含記録済）	1,423	11.6倍	5.1	1,115	45.3	-1.7	555	82.7	-0.1
プラスチック製品	620	178.0	1.1	98	125.4	0.0	269	120.7	0.0
がん具類	0	3.9	-0.0	13	137.1	0.0	23	47.5	-0.0
再輸入品	1,362	73.6	-1.9	5,466	91.2	-0.6	11,203	127.9	2.0
金	877	660.0	2.9	-	-	-	21	全増	0.0

9. 積卸貨物トン量の推移（成田空港）

（単位：トン、％）

年 月	積 込				取 卸			
	輸 出	前 年 同月比	仮陸揚	前 年 同月比	輸 入	前 年 同月比	仮陸揚等	前 年 同月比
平成30年 9月	74,858	121.6	23,012	66.6	69,730	110.1	23,381	66.7
10月	71,142	118.5	23,971	69.2	73,885	113.1	24,693	70.5
11月	62,958	104.5	25,838	70.8	65,804	96.5	26,206	71.1
12月	59,795	95.2	24,064	70.7	62,907	92.6	24,742	71.0
平成31年 1月	49,831	92.0	23,804	78.5	56,141	92.6	24,587	81.9
2月	52,139	90.7	17,714	68.6	51,160	89.3	19,428	72.3
3月	58,337	85.4	27,878	85.9	67,379	96.9	30,329	88.6
4月	54,227	83.5	28,919	83.6	57,419	90.3	29,880	82.8
令和元年 5月	46,527	73.6	29,818	84.2	56,482	94.7	29,465	82.5
6月	53,094	81.0	30,558	112.2	57,302	99.3	31,216	111.0
7月	48,082	80.3	33,204	125.8	59,293	97.4	33,076	124.5
8月	46,350	79.9	31,206	123.1	53,790	90.9	34,721	133.7
9月	49,226	65.8	31,574	137.2	62,675	89.9	31,746	135.8

（注）取卸の仮陸揚等には、他空港向一括保税運送を含む。

