

令和元年8月分 成田空港貿易概況(速報)

目 次

1. 輸出入額の推移表	P1
2. 港別輸出入額	P1
3. 輸出入額推移グラフ	P1
4. 輸出入地域（国）別表	P2
5. 輸出品別表	P3
6. 輸入品別表	P4
7－1. 輸出地域（国）別品別表	P5
7－2. 輸出地域（国）別品別表	P6
8－1. 輸入地域（国）別品別表	P7
8－2. 輸入地域（国）別品別表	P8
9. 積卸貨物トン量の推移	P9

- (注) 1. 輸出はFOB価格、輸入はCIF価格による。なお、(P)は速報値である。
2. 輸出は、当該輸出貨物を積載する船舶又は航空機の出港の日、輸入は、当該輸入貨物の輸入許可の日（蔵入貨物、移入貨物、総合保税地域入貨物及び輸入許可前引取貨物は、それぞれ当該貨物の蔵入、移入、総合保税地域入、輸入許可前引取の承認の日）をもって計上。
3. 本発表における成田空港の貿易額は、東京航空貨物出張所、成田航空貨物出張所の各官署が管轄する区域に蔵置された貨物の通関額によるものである。
4. 対EUの貿易額は28カ国の実績。
5. 対ASEANの貿易額は10カ国の実績。
6. 令和元年には、平成31年1月から4月を含む。

1. 本資料を引用する場合、東京税関の資料による旨を注記して下さい。
2. 本資料に関するお問い合わせは東京税関調査部調査統計課まで。
3. 東京税関ホームページ <http://www.customs.go.jp/tokyo/>

東京税関調査部調査統計課
TEL: 03-3599-6385

1. 輸出入額の推移表（成田空港）

(単位：百万円、%)

		輸 出 額		輸 入 額		差 引 額
			前年同期比			
平成27年		8,910,411	109.9	12,611,864	108.1	-3,701,452
28年		9,034,949	101.4	11,313,120	89.7	-2,278,171
29年		11,167,865	123.6	12,244,445	108.2	-1,076,580
30年		11,458,775	102.6	13,703,989	111.9	-2,245,214
平成30年	8月	914,125	100.6	1,056,466	115.8	-142,341
	9月	1,122,128	116.6	1,226,125	121.0	-103,997
	10月	1,020,757	106.9	1,397,508	119.6	-376,752
	11月	918,214	91.5	1,262,327	107.9	-344,113
	12月	943,470	91.6	1,136,548	99.6	-193,077
平成31年	1月	775,521	89.2	1,126,728	96.2	-351,207
	2月	834,170	93.8	949,301	92.2	-115,130
	3月	966,353	96.6	1,107,950	98.2	-141,597
	4月	868,896	92.9	1,049,152	105.6	-180,256
令和元年	5月	755,973	83.9	1,068,919	96.2	-312,946
	6月	941,033	96.1	993,679	95.5	-52,646
	7月	898,447	93.2	(P) 1,076,195	93.5	(P) -177,748
	8月 (P)	860,837	94.2	(P) 961,906	91.0	(P) -101,069

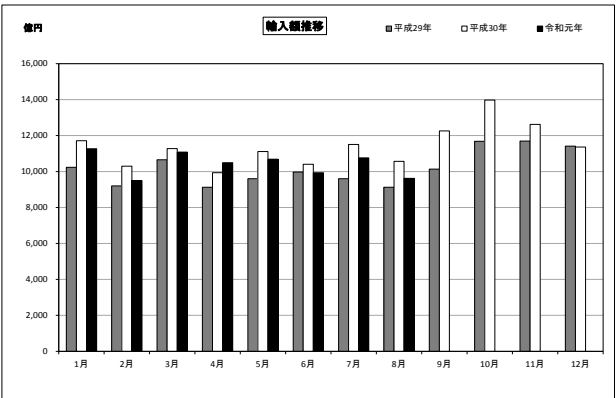
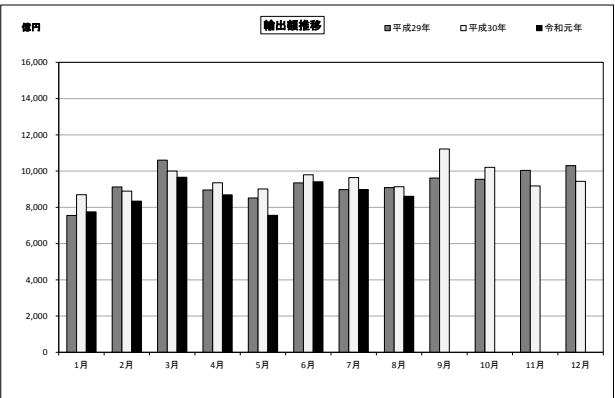
2. 港別輸出入額

(単位：百万円、%)

港 名	輸 出					輸 入					差 引 額
	令和元年8月 (P)			累 計		令和元年8月 (P)			累 計		
	価 額	前 年 同月比	構成比	価 額	前 年 同期比	価 額	前 年 同月比	構成比	価 額	前 年 同期比	
全国空港総額	1,442,614	92.8	100.0	11,350,357	92.3	1,494,939	90.8	100.0	12,775,460	97.6	-52,325
管内航空	886,770	94.2	61.5	7,120,567	92.7	1,074,107	93.3	71.8	9,075,274	97.7	-187,337
成田空港	860,837	94.2	59.7	6,901,231	92.6	961,906	91.0	64.3	8,333,830	96.0	-101,069
羽田空港	25,925	96.3	1.8	219,196	95.6	112,182	118.0	7.5	741,219	121.6	-86,258
新潟空港	8	94.3	0.0	140	114.0	18	49.4	0.0	225	101.3	-10
関西空港	454,292	93.2	31.5	3,341,124	93.0	303,191	91.7	20.3	2,596,536	96.7	151,101
中部空港	71,339	90.1	4.9	626,580	94.1	80,284	101.5	5.4	729,334	104.6	-8,945
福岡空港	20,567	69.9	1.4	172,637	69.6	33,780	86.6	2.3	304,547	97.4	-13,213
(参考)											
東京港	462,185	100.3	9.8	3,838,881	97.3	943,568	93.5	19.7	7,663,368	100.5	-481,383
横浜港	545,818	92.6	11.6	4,620,839	91.7	391,070	93.7	8.2	3,353,772	109.7	154,747
神戸港	424,616	84.0	9.0	3,751,389	96.6	272,238	94.3	5.7	2,229,056	96.6	152,378
大阪港	312,843	84.0	6.7	2,487,338	87.1	394,956	90.4	8.3	3,178,216	97.5	-82,113
名古屋港	958,714	93.3	20.4	8,215,392	99.9	405,387	88.5	8.5	3,448,449	100.2	553,326

(注) 東京港、横浜港、神戸港、大阪港、名古屋港の構成比は、全国海港総額に対する構成比である。

3. 輸出入額推移グラフ（成田空港）



4. 輸 出 入 地 域 (国) 別 表 (成 田 空 港)

令和元年8月分

(単位：百万円、%)

	輸 出 額	前 年 同月比	構成比	増 減 寄与度	輸 入 額	前 年 同月比	構成比	増 減 寄与度	差 引 額
総 額	860,837	94.2	100.0	-5.8	961,906	91.0	100.0	-9.0	-101,069
アジア	531,381	87.8	61.7	-8.1	407,365	86.7	42.3	-5.9	124,016
中華人民共和国	176,365	101.8	20.5	0.4	212,390	88.9	22.1	-2.5	-36,025
大韓民国	64,156	96.2	7.5	-0.3	17,674	66.9	1.8	-0.8	46,482
台湾	75,585	84.1	8.8	-1.6	54,561	89.6	5.7	-0.6	21,024
タイ	31,255	78.2	3.6	-1.0	30,113	113.0	3.1	0.3	1,141
香港	74,266	80.6	8.6	-2.0	2,334	86.1	0.2	-0.0	71,932
インドネシア	5,233	79.7	0.6	-0.1	2,870	82.3	0.3	-0.1	2,364
マレーシア	19,040	87.2	2.2	-0.3	23,246	87.2	2.4	-0.3	-4,206
シンガポール	50,485	70.7	5.9	-2.3	24,329	58.4	2.5	-1.6	26,156
フィリピン	11,684	81.9	1.4	-0.3	12,518	86.6	1.3	-0.2	-834
ベトナム	14,512	81.1	1.7	-0.4	17,173	113.6	1.8	0.2	-2,662
インド	7,375	80.0	0.9	-0.2	6,999	84.8	0.7	-0.1	376
(ASEAN)	132,731	77.0	15.4	-4.3	111,801	85.5	11.6	-1.8	20,931
(中華人民共和国(含香港・マカオ))	250,982	94.2	29.2	-1.7	214,726	88.8	22.3	-2.6	36,257
大洋州	7,593	42.2	0.9	-1.1	2,596	79.4	0.3	-0.1	4,997
オーストラリア	5,928	34.5	0.7	-1.2	1,778	81.2	0.2	-0.0	4,150
ニュージーランド	1,578	229.8	0.2	0.1	604	83.4	0.1	-0.0	974
北米	162,341	104.5	18.9	0.8	203,577	87.2	21.2	-2.8	-41,236
アメリカ合衆国	154,600	105.8	18.0	0.9	188,291	83.9	19.6	-3.4	-33,691
カナダ	7,740	83.7	0.9	-0.2	15,286	172.2	1.6	0.6	-7,545
中南米	7,996	97.0	0.9	-0.0	34,935	124.5	3.6	0.7	-26,940
メキシコ	4,447	106.4	0.5	0.0	14,373	96.8	1.5	-0.0	-9,927
ブラジル	1,977	90.6	0.2	-0.0	497	75.2	0.1	-0.0	1,479
チリ	274	83.7	0.0	-0.0	198	78.8	0.0	-0.0	76
プエルトリコ	207	196.4	0.0	0.0	14,970	176.5	1.6	0.6	-14,763
西欧	135,992	121.5	15.8	2.6	256,533	96.6	26.7	-0.9	-120,541
ドイツ	35,924	98.9	4.2	-0.0	59,040	99.5	6.1	-0.0	-23,116
英国	36,865	177.5	4.3	1.8	21,469	68.7	2.2	-0.9	15,396
オランダ	15,747	105.7	1.8	0.1	7,571	63.4	0.8	-0.4	8,176
フランス	9,174	111.0	1.1	0.1	20,536	98.8	2.1	-0.0	-11,363
イタリア	5,174	116.1	0.6	0.1	31,642	75.5	3.3	-1.0	-26,468
ベルギー	4,327	98.0	0.5	-0.0	8,146	72.2	0.8	-0.3	-3,819
スペイン	1,425	97.2	0.2	-0.0	4,813	104.0	0.5	0.0	-3,388
スイス	21,176	165.5	2.5	0.9	36,496	119.1	3.8	0.6	-15,320
アイルランド	1,337	71.2	0.2	-0.1	45,770	129.5	4.8	1.0	-44,432
スウェーデン	943	89.8	0.1	-0.0	2,833	86.5	0.3	-0.0	-1,890
フィンランド	279	87.8	0.0	-0.0	488	79.4	0.1	-0.0	-209
デンマーク	431	108.4	0.1	0.0	10,356	173.2	1.1	0.4	-9,925
ノルウェー	223	52.5	0.0	-0.0	2,094	87.4	0.2	-0.0	-1,871
オーストリア	1,301	45.6	0.2	-0.2	2,441	84.2	0.3	-0.0	-1,139
トルコ	509	84.8	0.1	-0.0	1,244	87.0	0.1	-0.0	-735
ポルトガル	458	203.1	0.1	0.0	821	74.1	0.1	-0.0	-363
中東欧・ロシア等	7,978	105.3	0.9	0.0	20,884	83.8	2.2	-0.4	-12,906
ロシア	2,084	108.9	0.2	0.0	10,167	102.5	1.1	0.0	-8,083
チェコ	2,405	92.9	0.3	-0.0	1,883	106.3	0.2	0.0	522
ハンガリー	1,494	150.2	0.2	0.1	1,669	65.0	0.2	-0.1	-175
ポーランド	1,123	189.6	0.1	0.1	2,205	88.9	0.2	-0.0	-1,082
(EU)	119,684	115.7	13.9	1.8	226,468	94.0	23.5	-1.4	-106,784
中東	5,372	85.2	0.6	-0.1	9,532	146.8	1.0	0.3	-4,160
サウジアラビア	580	73.6	0.1	-0.0	4	全増	0.0	0.0	576
アラブ首長国連邦	1,685	75.5	0.2	-0.1	83	245.2	0.0	0.0	1,602
イスラエル	2,160	85.4	0.3	-0.0	9,313	146.1	1.0	0.3	-7,154
アフリカ	2,186	144.4	0.3	0.1	26,485	106.1	2.8	0.1	-24,299
南アフリカ共和国	615	113.3	0.1	0.0	25,001	105.3	2.6	0.1	-24,386

5. 輸出品別表（成田空港）

令和元年8月分

（単位：百万円、％）

商 品 名	単位	数 量	前 年 比	価 額	前 年 比	構成比	増 減 寄与度
総額				860,837	94.2	100.0	-5.8
食料品				2,527	72.2	0.3	-0.1
原料品				439	89.6	0.1	-0.0
金属鉱・くず	MT	0	-	49	49.0	0.0	-0.0
化学製品				111,468	107.4	12.9	0.8
有機化合物				13,072	135.0	1.5	0.4
無機化合物	MT	98	49.2	5,233	124.0	0.6	0.1
染料・塗料等	MT	521	93.0	9,754	107.2	1.1	0.1
医薬品	MT	191	126.5	29,044	168.0	3.4	1.3
化粧品類	MT	915	90.0	9,129	98.5	1.1	-0.0
プラスチック	MT	2,097	87.8	19,527	102.7	2.3	0.1
原料別製品				52,610	91.5	6.1	-0.5
ゴム製品	MT	145	80.6	1,803	101.3	0.2	0.0
紙類・同製品	MT	141	102.2	427	103.9	0.0	0.0
非金属鉱物製品				10,630	79.7	1.2	-0.3
非鉄金属	MT	1,210	90.8	24,074	100.6	2.8	0.0
（銅・同合金）	MT	839	90.2	5,817	95.3	0.7	-0.0
金属製品				12,598	84.6	1.5	-0.3
（手道具類・機械用工具）	MT	332	82.1	8,559	81.8	1.0	-0.2
機械類・輸送用機器				350,817	87.0	40.8	-5.7
原動機	MT	1,006	37.9	15,695	76.7	1.8	-0.5
（内燃機関）	MT	798	39.8	13,713	75.0	1.6	-0.5
事務用機器				11,664	95.6	1.4	-0.1
（電算機類（含周辺機器））	TNO	325	70.3	5,468	99.3	0.6	-0.0
（電算機類の部分品）	MT	205	101.1	5,948	97.5	0.7	-0.0
金属加工機械				2,084	70.8	0.2	-0.1
（工作機械）	NO	167	113.6	425	41.0	0.0	-0.1
加熱用・冷却用機器				2,120	83.6	0.2	-0.0
ポンプ・遠心分離機				7,276	65.0	0.8	-0.4
ベアリング・同部分品	MT	295	49.2	2,398	67.1	0.3	-0.1
半導体等製造装置	MT	1,934	103.8	75,678	95.6	8.8	-0.4
重電機器				8,771	79.9	1.0	-0.2
電気回路等の機器				35,471	84.5	4.1	-0.7
映像機器	NO	308,979	188.3	5,736	113.4	0.7	0.1
（映像記録・再生機器）	NO	289,677	213.8	4,836	115.2	0.6	0.1
音響・映像機器の部分品	MT	143	89.1	5,892	62.2	0.7	-0.4
通信機				11,174	64.3	1.3	-0.7
電池				1,063	25.0	0.1	-0.3
半導体等電子部品				59,284	86.4	6.9	-1.0
（I C）	TNO	1,808,763	95.6	32,054	77.2	3.7	-1.0
（個別半導体）	TNO	1,856,621	89.8	17,386	94.1	2.0	-0.1
自動車用等の電気機器				484	111.1	0.1	0.0
電気計測機器				31,140	97.3	3.6	-0.1
コンデンサー	TH	6,544,368	82.6	9,680	84.0	1.1	-0.2
自動車の部分品	MT	515	70.6	1,594	73.2	0.2	-0.1
航空機類				2,533	134.2	0.3	0.1
その他				342,976	99.2	39.8	-0.3
科学光学機器				58,034	98.0	6.7	-0.1
（写真機用レンズ）	MT	100	78.8	5,921	78.2	0.7	-0.2
（計測機器類）				18,726	129.4	2.2	0.5
時計・部分品				6,709	93.0	0.8	-0.1
写真用・映画用材料				16,727	100.9	1.9	0.0
記録媒体（含記録済）	TNO	6,362	90.8	6,679	92.8	0.8	-0.1
プラスチック製品	MT	303	95.5	3,281	90.7	0.4	-0.0
事務用品				831	104.2	0.1	0.0
再輸出品				175,862	82.4	20.4	-4.1

6. 輸 入 品 別 表 (成 田 空 港)

令和元年8月分

(単位：百万円、%)

商 品 名	単位	数 量	前 年 同 月 比	価 額	前 年 同 月 比	構成比	増 減 寄 与 度
総額				961,906	91.0	100.0	-9.0
食料品				10,830	95.9	1.1	-0.0
肉類・同調製品	MT	495	118.7	810	122.6	0.1	0.0
魚介類・同調製品	MT	2,788	84.8	4,988	81.4	0.5	-0.1
(さけ・ます)	MT	1,438	101.3	1,738	101.6	0.2	0.0
(えび)	MT	46	108.8	131	103.0	0.0	0.0
果実	MT	945	100.9	867	99.6	0.1	-0.0
野菜	MT	1,154	92.3	879	93.8	0.1	-0.0
アルコール飲料	KL	1,017	141.4	905	147.6	0.1	0.0
原料品				4,330	91.0	0.5	-0.0
鉱物性燃料				143	81.5	0.0	-0.0
化学製品				177,380	110.4	18.4	1.6
有機化合物				24,274	145.2	2.5	0.7
無機化合物	MT	136	42.8	2,169	75.6	0.2	-0.1
医薬品	MT	597	99.2	130,644	112.8	13.6	1.4
化粧品類	MT	623	88.5	4,526	85.1	0.5	-0.1
プラスチック	MT	743	60.1	4,007	74.7	0.4	-0.1
原料別製品				59,001	96.0	6.1	-0.2
木製品等(除家具)				126	56.7	0.0	-0.0
紙類・同製品	MT	178	56.5	392	74.2	0.0	-0.0
織物用糸・繊維製品				2,171	98.4	0.2	-0.0
非金属鉱物製品				9,396	86.9	1.0	-0.1
(ダイヤモンド)	GR	14,785	72.6	3,668	81.7	0.4	-0.1
非鉄金属	MT	357	89.7	39,508	99.1	4.1	-0.0
(白金族の金属)	KG	9,957	83.3	37,215	101.2	3.9	0.0
金属製品				5,084	93.0	0.5	-0.0
機械類・輸送用機器				500,412	83.9	52.0	-9.1
原動機	MT	553	35.3	34,737	60.6	3.6	-2.1
事務用機器				100,366	101.0	10.4	0.1
(電算機類(含周辺機器))	TNO	2,472	98.6	88,640	102.5	9.2	0.2
(電算機類の部分品)	MT	807	140.8	10,748	92.4	1.1	-0.1
加熱用・冷却用機器				3,942	123.0	0.4	0.1
ポンプ・遠心分離機				8,613	102.0	0.9	0.0
半導体等製造装置	MT	298	40.8	15,908	37.1	1.7	-2.6
重電機器				7,137	90.7	0.7	-0.1
電気回路等の機器	MT	807	85.6	11,455	87.4	1.2	-0.2
音響・映像機器(含部品)				25,352	104.4	2.6	0.1
(映像記録・再生機器)	NO	381,649	95.2	7,040	100.5	0.7	0.0
通信機				95,888	83.3	10.0	-1.8
(電話機)	TNO	916	77.8	49,447	77.9	5.1	-1.3
家庭用電気機器				1,070	72.1	0.1	-0.0
半導体等電子部品				88,787	81.8	9.2	-1.9
(I C)	TNO	818,873	97.8	80,554	81.7	8.4	-1.7
電気計測機器				26,390	79.1	2.7	-0.7
自動車の部分品	MT	544	78.1	3,649	106.8	0.4	0.0
航空機類	MT	89	156.1	8,322	118.9	0.9	0.1
その他				209,810	94.8	21.8	-1.1
家具	MT	220	84.6	1,435	89.3	0.1	-0.0
バッグ類	MT	597	102.7	14,569	107.3	1.5	0.1
衣類・同附属品				28,825	88.5	3.0	-0.4
はき物	MT	566	105.8	4,911	92.3	0.5	-0.0
科学光学機器				70,854	100.7	7.4	0.0
時計・部分品				19,257	124.1	2.0	0.4
記録媒体(含記録済)				5,650	103.6	0.6	0.0
プラスチック製品	MT	616	89.0	4,085	103.8	0.4	0.0
がん具類	MT	112	90.8	635	100.1	0.1	0.0
再輸入品				30,230	88.0	3.1	-0.4
金	KG	44	2.0	199	2.1	0.0	-0.9

(製品輸入比率 98.4%)

7-1. 輸 出 地 域（ 国 ） 別 品 別 表（ 成 田 空 港 ）

令和元年8月分

（単位：百万円、％）

商 品 名	アメリカ合衆国			E U			中華人民共和国 （含香港・マカオ）		
	価 額	前 年 同月比	増 減 寄与度	価 額	前 年 同月比	増 減 寄与度	価 額	前 年 同月比	増 減 寄与度
総額	154,600	105.8	5.8	119,684	115.7	15.7	250,982	94.2	-5.8
食料品	234	84.5	-0.0	87	36.2	-0.1	1,336	77.1	-0.1
原料品	168	139.2	0.0	67	93.3	-0.0	41	64.6	-0.0
金属鉱・くず	32	117.9	0.0	-	全減	-0.0	-	-	-
化学製品	27,394	150.2	6.3	16,059	108.8	1.3	27,857	109.3	0.9
有機化合物	1,526	152.5	0.4	7,533	143.3	2.2	2,189	145.7	0.3
無機化合物	659	205.7	0.2	390	79.1	-0.1	466	58.4	-0.1
染料・塗料等	512	61.4	-0.2	427	65.3	-0.2	4,096	133.8	0.4
医薬品	18,783	230.4	7.3	1,785	62.7	-1.0	1,758	195.4	0.3
化粧品類	187	41.3	-0.2	490	103.1	0.0	5,123	102.3	0.0
プラスチック	1,560	75.3	-0.4	1,671	144.7	0.5	7,997	103.2	0.1
原料別製品	5,915	85.3	-0.7	5,304	89.6	-0.6	17,898	100.5	0.0
ゴム製品	373	100.6	0.0	373	180.3	0.2	328	72.5	-0.0
紙類・同製品	51	115.9	0.0	49	148.5	0.0	158	102.0	0.0
非金属鉱物製品	1,684	66.8	-0.6	1,112	74.4	-0.4	2,180	64.4	-0.5
非鉄金属	1,052	91.3	-0.1	1,436	94.8	-0.1	11,159	129.4	1.0
（銅・同合金）	225	64.1	-0.1	52	105.0	0.0	2,537	146.5	0.3
金属製品	2,277	95.6	-0.1	2,053	90.5	-0.2	3,298	74.9	-0.4
（手道具類・機械用工具）	1,752	93.4	-0.1	1,594	88.5	-0.2	1,901	67.8	-0.3
機械類・輸送用機器	65,664	97.9	-1.0	37,537	91.6	-3.3	111,513	90.6	-4.3
原動機	9,790	73.5	-2.4	2,427	94.7	-0.1	986	79.1	-0.1
（内燃機関）	9,139	70.9	-2.6	2,278	95.8	-0.1	659	98.5	-0.0
事務用機器	1,859	75.8	-0.4	3,036	123.8	0.6	3,662	96.4	-0.1
（電算機類（含周辺機器））	1,216	70.7	-0.3	2,296	155.2	0.8	634	101.5	0.0
（電算機類の部分品）	624	88.2	-0.1	678	73.8	-0.2	2,995	99.6	-0.0
金属加工機械	395	77.5	-0.1	483	97.1	-0.0	283	52.4	-0.1
（工作機械）	36	37.3	-0.0	219	93.3	-0.0	7	5.3	-0.0
加熱用・冷却用機器	774	158.0	0.2	253	70.9	-0.1	284	53.5	-0.1
ポンプ・遠心分離機	1,424	54.8	-0.8	1,450	74.4	-0.5	1,076	47.4	-0.4
ベアリング・同部分品	413	55.6	-0.2	520	78.1	-0.1	594	60.6	-0.1
半導体等製造装置	16,375	146.9	3.6	1,484	51.3	-1.4	26,909	106.4	0.6
重電機器	1,202	88.9	-0.1	1,091	76.2	-0.3	3,177	82.7	-0.3
電気回路等の機器	2,635	93.7	-0.1	2,412	86.5	-0.4	17,385	92.5	-0.5
映像機器	2,115	149.7	0.5	1,171	112.2	0.1	1,507	96.6	-0.0
（映像記録・再生機器）	1,641	149.0	0.4	1,023	123.0	0.2	1,389	102.0	0.0
音響・映像機器の部分品	632	61.2	-0.3	319	95.2	-0.0	2,785	64.6	-0.6
通信機	2,369	51.7	-1.5	1,580	137.4	0.4	3,085	72.2	-0.4
電池	198	8.8	-1.4	156	14.0	-0.9	430	108.6	0.0
半導体等電子部品	3,471	86.2	-0.4	3,945	78.3	-1.1	23,721	90.3	-1.0
（I C）	1,786	77.2	-0.4	1,781	63.0	-1.0	13,130	81.1	-1.1
（個別半導体）	1,326	99.2	-0.0	1,967	99.6	-0.0	8,331	97.8	-0.1
自動車用等の電気機器	216	116.8	0.0	156	140.9	0.0	17	32.9	-0.0
電気計測機器	7,499	140.9	1.5	3,851	111.8	0.4	7,112	97.9	-0.1
コンデンサー	1,569	94.8	-0.1	1,112	77.5	-0.3	4,266	75.3	-0.5
自動車の部分品	474	69.0	-0.1	287	74.3	-0.1	202	44.8	-0.1
航空機類	1,716	282.4	0.8	362	80.7	-0.1	120	55.7	-0.0
その他	55,224	103.2	1.2	60,630	146.3	18.5	92,338	93.8	-2.3
科学光学機器	14,513	123.0	1.9	9,515	99.1	-0.1	18,076	86.0	-1.1
（写真機用レンズ）	1,838	92.8	-0.1	1,565	75.3	-0.5	1,123	73.6	-0.2
（計測機器類）	5,542	250.8	2.3	1,225	84.1	-0.2	5,229	131.6	0.5
時計・部分品	231	166.0	0.1	314	110.8	0.0	4,524	82.4	-0.4
写真用・映画用材料	1,728	55.6	-0.9	1,101	77.3	-0.3	2,623	133.0	0.2
記録媒体（含記録済）	1,644	221.7	0.6	813	168.5	0.3	1,314	69.1	-0.2
プラスチック製品	784	108.4	0.0	671	93.3	-0.0	544	83.0	-0.0
事務用品	134	83.0	-0.0	284	97.9	-0.0	170	137.3	0.0
再輸出品	31,513	91.2	-2.1	21,914	80.2	-5.2	50,736	94.8	-1.0

7-2. 輸 出 地 域（国）別 品 別 表（成田空港）

令和元年8月分

（単位：百万円、％）

商 品 名	大 韓 民 国			台 湾			A S E A N		
	価 額	前 年 同月比	増 減 寄与度	価 額	前 年 同月比	増 減 寄与度	価 額	前 年 同月比	増 減 寄与度
総額	64,156	96.2	-3.8	75,585	84.1	-15.9	132,731	77.0	-23.0
食料品	150	139.0	0.1	276	83.0	-0.1	341	50.2	-0.2
原料品	9	10.4	-0.1	32	56.5	-0.0	56	144.1	0.0
金属鉱・くず	-	-	-	18	34.9	-0.0	-	全減	-0.0
化学製品	12,512	85.2	-3.3	8,439	67.3	-4.6	10,480	95.2	-0.3
有機化合物	852	82.4	-0.3	409	174.6	0.2	209	145.5	0.0
無機化合物	152	91.8	-0.0	198	88.1	-0.0	2,538	119.2	0.2
染料・塗料等	2,323	119.7	0.6	1,135	109.1	0.1	947	74.4	-0.2
医薬品	530	72.4	-0.3	288	87.2	-0.0	820	187.6	0.2
化粧品類	2,073	131.7	0.7	322	94.5	-0.0	567	74.3	-0.1
プラスチック	2,733	123.5	0.8	2,392	98.2	-0.0	2,582	92.8	-0.1
原料別製品	4,455	93.2	-0.5	5,527	79.7	-1.6	9,820	81.0	-1.3
ゴム製品	96	84.7	-0.0	68	79.3	-0.0	268	86.6	-0.0
紙類・同製品	12	79.2	-0.0	22	104.1	0.0	94	83.3	-0.0
非金属鉱物製品	1,657	111.0	0.2	2,244	114.6	0.3	1,414	85.1	-0.1
非鉄金属	1,818	83.1	-0.6	2,542	63.1	-1.7	4,425	72.9	-1.0
（銅・同合金）	1,187	108.5	0.1	892	60.7	-0.6	892	64.7	-0.3
金属製品	698	84.2	-0.2	428	78.2	-0.1	2,629	85.7	-0.3
（手道具類・機械用工具）	500	80.3	-0.2	262	77.2	-0.1	1,701	81.7	-0.2
機械類・輸送用機器	24,065	97.4	-1.0	39,734	74.1	-15.5	55,938	74.6	-11.0
原動機	374	159.7	0.2	121	114.5	0.0	639	38.9	-0.6
（内燃機関）	76	162.9	0.0	73	277.0	0.1	367	27.8	-0.6
事務用機器	616	113.6	0.1	200	31.1	-0.5	1,670	107.1	0.1
（電算機類（含周辺機器））	302	103.3	0.0	117	21.5	-0.5	513	126.6	0.1
（電算機類の部分品）	286	128.0	0.1	79	90.5	-0.0	1,083	123.0	0.1
金属加工機械	97	57.7	-0.1	89	43.3	-0.1	392	59.8	-0.2
（工作機械）	9	26.6	-0.0	22	17.2	-0.1	62	21.9	-0.1
加熱用・冷却用機器	110	88.5	-0.0	465	89.9	-0.1	147	41.0	-0.1
ポンプ・遠心分離機	960	86.4	-0.2	814	101.6	0.0	782	62.4	-0.3
ベアリング・同部分品	291	92.0	-0.0	78	45.7	-0.1	350	76.2	-0.1
半導体等製造装置	3,812	92.8	-0.4	20,941	69.3	-10.3	5,360	108.9	0.3
重電機器	686	68.7	-0.5	1,367	84.8	-0.3	934	71.9	-0.2
電気回路等の機器	2,448	97.9	-0.1	1,694	76.7	-0.6	7,869	66.6	-2.3
映像機器	220	90.0	-0.0	66	76.0	-0.0	315	94.5	-0.0
（映像記録・再生機器）	204	99.0	-0.0	62	74.0	-0.0	178	69.7	-0.0
音響・映像機器の部分品	557	75.7	-0.3	125	74.8	-0.0	1,106	48.9	-0.7
通信機	146	150.3	0.1	1,252	496.3	1.1	1,957	34.0	-2.2
電池	24	65.1	-0.0	23	153.2	0.0	172	46.7	-0.1
半導体等電子部品	2,852	97.6	-0.1	5,204	91.3	-0.6	18,883	79.9	-2.8
（I C）	1,871	104.9	0.1	2,513	93.2	-0.2	10,399	68.5	-2.8
（個別半導体）	772	80.5	-0.3	891	128.8	0.2	3,824	81.8	-0.5
自動車用等の電気機器	2	29.5	-0.0	3	336.6	0.0	43	101.1	0.0
電気計測機器	3,131	89.1	-0.6	3,930	78.2	-1.2	3,632	65.3	-1.1
コンデンサー	1,148	157.6	0.6	485	72.3	-0.2	987	78.2	-0.2
自動車の部分品	27	37.9	-0.1	9	92.6	-0.0	186	74.7	-0.0
航空機類	24	210.7	0.0	23	505.9	0.0	171	62.2	-0.1
その他	22,965	102.8	0.9	21,577	131.9	5.8	56,096	76.3	-10.1
科学光学機器	3,541	113.3	0.6	3,566	120.2	0.7	4,824	84.5	-0.5
（写真機用レンズ）	157	74.4	-0.1	84	87.8	-0.0	337	62.7	-0.1
（計測機器類）	1,686	104.0	0.1	2,591	136.5	0.8	1,261	72.7	-0.3
時計・部分品	65	71.0	-0.0	126	172.6	0.1	897	121.8	0.1
写真用・映画用材料	5,028	131.1	1.8	5,153	106.6	0.4	886	81.1	-0.1
記録媒体（含記録済）	376	75.2	-0.2	177	48.2	-0.2	1,958	66.4	-0.6
プラスチック製品	342	105.6	0.0	216	71.7	-0.1	498	79.4	-0.1
事務用品	51	98.9	-0.0	26	97.4	-0.0	67	91.4	-0.0
再輸出品	10,997	91.6	-1.5	10,040	166.7	4.5	34,089	64.1	-11.1

８－１．輸 入 地 域（国）別 品 別 表（成田空港）

令和元年8月分

（単位：百万円、％）

商 品 名	アメリカ合衆国			E U			中華人民共和国 (含香港・マカオ)		
	価 額	前 年 同月比	増 減 寄与度	価 額	前 年 同月比	増 減 寄与度	価 額	前 年 同月比	増 減 寄与度
総額	188,291	83.9	-16.1	226,468	94.0	-6.0	214,726	88.8	-11.2
食料品	2,014	104.0	0.0	2,100	124.5	0.2	1,502	77.0	-0.2
肉類・同調製品	266	142.7	0.0	166	159.6	0.0	14	222.9	0.0
魚介類・同調製品	184	66.2	-0.0	85	96.2	-0.0	1,165	74.0	-0.2
(さけ・ます)	24	35.3倍	0.0	24	55.8	-0.0	-	-	-
(えび)	19	97.8	-0.0	-	-	-	39	138.6	0.0
果実	533	88.6	-0.0	92	229.9	0.0	4	36.3	-0.0
野菜	42	64.1	-0.0	319	98.1	-0.0	238	89.4	-0.0
アルコール飲料	48	145.1	0.0	706	144.0	0.1	55	400.7	0.0
原料品	570	127.9	0.1	528	113.1	0.0	119	119.6	0.0
鉱物性燃料	95	88.2	-0.0	24	55.5	-0.0	21	96.6	-0.0
化学製品	25,387	91.2	-1.1	101,667	110.3	3.9	3,381	107.3	0.1
有機化合物	1,168	91.5	-0.0	17,396	170.6	3.0	1,788	125.7	0.2
無機化合物	353	32.3	-0.3	1,302	196.1	0.3	146	57.0	-0.0
医薬品	16,088	96.9	-0.2	75,468	104.6	1.4	551	182.1	0.1
化粧品類	1,103	100.7	0.0	2,534	81.2	-0.2	22	30.2	-0.0
プラスチック	2,000	78.2	-0.2	1,236	65.1	-0.3	175	114.6	0.0
原料別製品	5,237	91.4	-0.2	6,900	84.9	-0.5	3,753	79.6	-0.4
木製品等(除家具)	6	28.0	-0.0	70	81.2	-0.0	35	43.1	-0.0
紙類・同製品	86	75.2	-0.0	143	112.4	0.0	123	51.5	-0.0
織物用糸・繊維製品	619	136.2	0.1	674	73.4	-0.1	396	102.1	0.0
非金属鉱物製品	938	75.7	-0.1	1,451	102.9	0.0	1,622	69.4	-0.3
(ダイヤモンド)	36	96.2	-0.0	662	136.2	0.1	346	42.1	-0.2
非鉄金属	1,266	80.9	-0.1	2,554	76.5	-0.3	243	83.7	-0.0
(白金族の金属)	52	28.5	-0.1	2,105	78.9	-0.2	-	全減	-0.0
金属製品	1,768	98.8	-0.0	1,242	87.1	-0.1	735	88.6	-0.0
機械類・輸送用機器	117,093	78.3	-14.5	58,621	73.7	-8.7	170,086	87.4	-10.1
原動機	25,867	67.3	-5.6	6,205	38.8	-4.1	229	91.7	-0.0
事務用機器	8,249	113.3	0.4	3,996	98.1	-0.0	70,623	105.2	1.4
(電算機類(含周辺機器))	7,926	117.9	0.5	3,158	114.9	0.2	63,546	106.7	1.6
(電算機類の部分品)	314	59.6	-0.1	704	92.8	-0.0	6,535	88.8	-0.3
加熱用・冷却用機器	1,534	102.4	0.0	1,798	200.0	0.4	112	58.4	-0.0
ポンプ・遠心分離機	4,041	124.1	0.4	3,046	96.9	-0.0	451	71.1	-0.1
半導体等製造装置	6,883	39.8	-4.6	2,470	28.3	-2.6	507	53.1	-0.2
重電機器	1,211	83.9	-0.1	1,333	95.8	-0.0	2,452	91.7	-0.1
電気回路等の機器	1,325	66.0	-0.3	2,786	98.7	-0.0	4,034	88.9	-0.2
音響・映像機器(含部品)	5,944	79.7	-0.7	1,140	82.3	-0.1	11,347	128.1	1.0
(映像記録・再生機器)	414	51.7	-0.2	430	80.7	-0.0	2,595	90.2	-0.1
通信機	5,584	93.8	-0.2	2,364	69.3	-0.4	55,326	69.3	-10.1
(電話機)	11	47.0	-0.0	32	18.1倍	0.0	32,314	59.0	-9.3
家庭用電気機器	142	128.9	0.0	274	28.9	-0.3	180	49.7	-0.1
半導体等電子部品	17,819	79.7	-2.0	6,678	92.6	-0.2	8,912	72.9	-1.4
(I C)	17,418	80.7	-1.9	5,514	84.4	-0.4	6,224	72.1	-1.0
電気計測機器	10,245	63.6	-2.6	7,268	89.6	-0.4	3,093	112.3	0.1
自動車の部分品	723	102.0	0.0	1,512	88.5	-0.1	814	262.0	0.2
航空機類	5,748	99.8	-0.0	1,701	161.1	0.3	2	95.5	-0.0
その他	37,896	97.6	-0.4	56,628	95.9	-1.0	35,864	96.4	-0.6
家具	454	131.0	0.0	652	92.1	-0.0	232	78.9	-0.0
バッグ類	114	109.5	0.0	10,394	109.0	0.4	2,220	115.2	0.1
衣類・同附属品	747	82.4	-0.1	11,223	98.2	-0.1	7,598	77.0	-0.9
はき物	53	50.1	-0.0	3,156	81.8	-0.3	645	102.8	0.0
科学光学機器	22,555	103.9	0.4	16,946	105.6	0.4	7,910	95.6	-0.2
時計・部分品	29	152.5	0.0	210	67.2	-0.0	3,611	102.7	0.0
記録媒体(含記録済)	557	129.3	0.1	1,150	183.7	0.2	1,702	90.5	-0.1
プラスチック製品	776	95.7	-0.0	976	103.2	0.0	1,275	97.9	-0.0
がん具類	54	142.4	0.0	65	78.5	-0.0	425	102.4	0.0
再輸入品	5,220	78.9	-0.6	2,133	49.3	-0.9	6,561	117.2	0.4
金	33	301.3	0.0	-	-	-	-	-	-

8-2. 輸入地域（国）別品別表（成田空港）

令和元年8月分

（単位：百万円、％）

商 品 名	大 韓 民 国			台 湾			A S E A N		
	価 額	前 年 同月比	増 減 寄与度	価 額	前 年 同月比	増 減 寄与度	価 額	前 年 同月比	増 減 寄与度
総額	17,674	66.9	-33.1	54,561	89.6	-10.4	111,801	85.5	-14.5
食料品	10	37.1	-0.1	512	70.7	-0.3	425	75.6	-0.1
肉類・同調製品	-	-	-	9	158.3	0.0	26	125.1	0.0
魚介類・同調製品	3	305.7	0.0	466	66.2	-0.4	300	103.2	0.0
（さけ・ます）	-	-	-	-	-	-	-	-	-
（えび）	-	-	-	3	82.4	-0.0	0	46.4	-0.0
果実	1	全増	0.0	3	全増	0.0	14	101.5	0.0
野菜	1	138.1	0.0	13	120.8	0.0	49	60.0	-0.0
アルコール飲料	-	-	-	-	-	-	-	-	-
原料品	53	105.7	0.0	285	97.9	-0.0	1,223	72.4	-0.4
鉱物性燃料	-	全減	-0.0	-	-	-	2	137.7	0.0
化学製品	1,585	80.4	-1.5	1,271	50.3	-2.1	2,297	48.9	-1.8
有機化合物	446	123.9	0.3	274	278.1	0.3	410	193.6	0.2
無機化合物	59	147.2	0.1	65	120.7	0.0	-	全減	-0.3
医薬品	324	56.5	-0.9	250	90.4	-0.0	932	31.3	-1.6
化粧品類	229	98.5	-0.0	3	45.6	-0.0	90	50.7	-0.1
プラスチック	135	42.6	-0.7	76	102.9	0.0	208	95.7	-0.0
原料別製品	842	111.3	0.3	448	84.5	-0.1	2,787	85.5	-0.4
木製品等（除家具）	0	全増	0.0	-	全減	-0.0	8	52.0	-0.0
紙類・同製品	6	178.3	0.0	13	136.8	0.0	8	42.8	-0.0
織物用糸・繊維製品	52	124.5	0.0	42	126.0	0.0	49	36.2	-0.1
非金属鉱物製品	333	245.5	0.7	68	87.4	-0.0	1,785	98.7	-0.0
（ダイヤモンド）	-	-	-	-	-	-	219	102.7	0.0
非鉄金属	238	79.9	-0.2	71	39.4	-0.2	258	54.3	-0.2
（白金族の金属）	103	95.7	-0.0	9	17.5	-0.1	128	42.3	-0.1
金属製品	170	69.2	-0.3	188	110.6	0.0	561	90.5	-0.0
機械類・輸送用機器	11,898	60.5	-29.3	44,427	90.7	-7.4	73,393	89.0	-6.9
原動機	133	76.0	-0.2	29	434.9	0.0	298	89.0	-0.0
事務用機器	1,752	71.8	-2.6	2,100	92.0	-0.3	10,244	77.1	-2.3
（電算機類（含周辺機器））	403	45.5	-1.8	1,362	92.3	-0.2	9,146	73.5	-2.5
（電算機類の部分品）	1,340	90.0	-0.6	628	95.7	-0.0	929	142.9	0.2
加熱用・冷却用機器	59	133.6	0.1	18	145.9	0.0	291	65.8	-0.1
ポンプ・遠心分離機	214	133.9	0.2	62	46.2	-0.1	195	33.6	-0.3
半導体等製造装置	720	29.9	-6.4	947	908.5	1.4	4,317	32.6	-6.8
重電機器	40	61.3	-0.1	128	56.1	-0.2	1,593	107.2	0.1
電気回路等の機器	193	105.0	0.0	485	95.9	-0.0	1,932	79.2	-0.4
音響・映像機器（含部品）	366	112.0	0.1	619	100.2	0.0	5,201	113.2	0.5
（映像記録・再生機器）	212	269.4	0.5	104	71.7	-0.1	3,092	127.7	0.5
通信機	815	83.6	-0.6	2,042	98.3	-0.1	26,151	135.6	5.2
（電話機）	65	25.8	-0.7	2	1.3	-0.2	17,023	206.1	6.7
家庭用電気機器	3	40.6	-0.0	1	7.4	-0.0	447	17.2倍	0.3
半導体等電子部品	5,731	53.9	-18.5	36,332	88.6	-7.7	11,902	82.7	-1.9
（I C）	5,499	53.4	-18.1	35,563	88.9	-7.3	9,143	80.9	-1.6
電気計測機器	211	51.7	-0.7	151	90.7	-0.0	3,548	91.8	-0.2
自動車の部分品	119	277.1	0.3	33	108.7	0.0	268	102.9	0.0
航空機類	4	196.2	0.0	2	全増	0.0	138	179.6	0.0
その他	3,287	82.6	-2.6	7,617	97.0	-0.4	31,674	83.0	-5.0
家具	14	113.2	0.0	6	67.6	-0.0	47	118.1	0.0
バッグ類	19	71.4	-0.0	2	75.7	-0.0	1,249	101.2	0.0
衣類・同附属品	81	65.3	-0.2	41	130.6	0.0	3,860	77.4	-0.9
はき物	2	931.6	0.0	5	117.1	0.0	813	138.7	0.2
科学光学機器	551	65.3	-1.1	958	92.0	-0.1	8,649	81.1	-1.5
時計・部分品	-	全減	-0.1	0	4.0	-0.0	729	168.2	0.2
記録媒体（含記録済）	373	79.2	-0.4	798	74.6	-0.4	924	102.9	0.0
プラスチック製品	360	134.3	0.3	87	88.9	-0.0	243	65.5	-0.1
がん具類	44	453.9	0.1	7	74.3	-0.0	28	47.7	-0.0
再輸入品	1,439	81.4	-1.2	5,328	106.7	0.5	8,897	83.5	-1.3
金	166	115.8	0.1	-	-	-	-	全減	-3.3

9. 積卸貨物トン量の推移（成田空港）

（単位：トン、％）

年 月	積 込				取 卸			
	輸 出	前 年 同月比	仮陸揚	前 年 同月比	輸 入	前 年 同月比	仮陸揚等	前 年 同月比
平成30年 8月	58,012	108.7	25,343	68.2	59,183	100.8	25,972	68.8
9月	74,858	121.6	23,012	66.6	69,730	110.1	23,381	66.7
10月	71,142	118.5	23,971	69.2	73,885	113.1	24,693	70.5
11月	62,958	104.5	25,838	70.8	65,804	96.5	26,206	71.1
12月	59,795	95.2	24,064	70.7	62,907	92.6	24,742	71.0
平成31年 1月	49,831	92.0	23,804	78.5	56,141	92.6	24,587	81.9
2月	52,139	90.7	17,714	68.6	51,160	89.3	19,428	72.3
3月	58,337	85.4	27,878	85.9	67,379	96.9	30,329	88.6
4月	54,227	83.5	28,919	83.6	57,419	90.3	29,880	82.8
令和元年 5月	46,527	73.6	29,818	84.2	56,482	94.7	29,465	82.5
6月	53,094	81.0	30,558	112.2	57,302	99.3	31,216	111.0
7月	48,082	80.3	33,204	125.8	59,293	97.4	33,076	124.5
8月	46,350	79.9	31,206	123.1	53,790	90.9	34,721	133.7

（注）取卸の仮陸揚等には、他空港向一括保税運送を含む。

