

令和元年7月分 成田空港貿易概況(速報)

目 次

1. 輸出入額の推移表	P1
2. 港別輸出入額	P1
3. 輸出入額推移グラフ	P1
4. 輸出入地域（国）別表	P2
5. 輸出品別表	P3
6. 輸入品別表	P4
7－1. 輸出地域（国）別品別表	P5
7－2. 輸出地域（国）別品別表	P6
8－1. 輸入地域（国）別品別表	P7
8－2. 輸入地域（国）別品別表	P8
9. 積卸貨物トン量の推移	P9

- (注) 1. 輸出はFOB価格、輸入はCIF価格による。なお、(P)は速報値である。
2. 輸出は、当該輸出貨物を積載する船舶又は航空機の出港の日、輸入は、当該輸入貨物の輸入許可の日（蔵入貨物、移入貨物、総合保税地域入貨物及び輸入許可前引取貨物は、それぞれ当該貨物の蔵入、移入、総合保税地域入、輸入許可前引取の承認の日）をもって計上。
3. 本発表における成田空港の貿易額は、東京航空貨物出張所、成田航空貨物出張所の各官署が管轄する区域に蔵置された貨物の通関額によるものである。
4. 対EUの貿易額は28カ国の実績。
5. 対ASEANの貿易額は10カ国の実績。
6. 令和元年には、平成31年1月から4月を含む。

1. 本資料を引用する場合、東京税関の資料による旨を注記して下さい。
2. 本資料に関するお問い合わせは東京税関調査部調査統計課まで。
3. 東京税関ホームページ <http://www.customs.go.jp/tokyo/>

東京税関調査部調査統計課
TEL: 03-3599-6385

1. 輸出入額の推移表（成田空港）

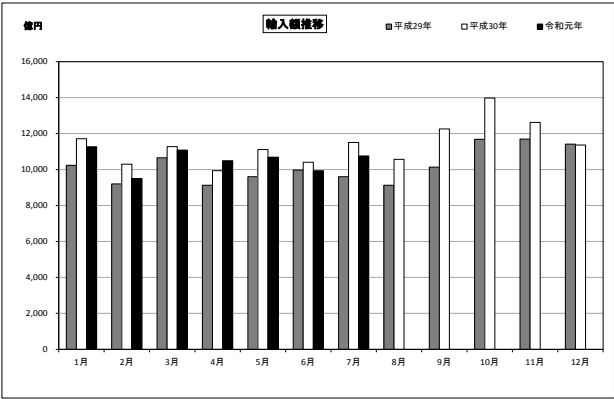
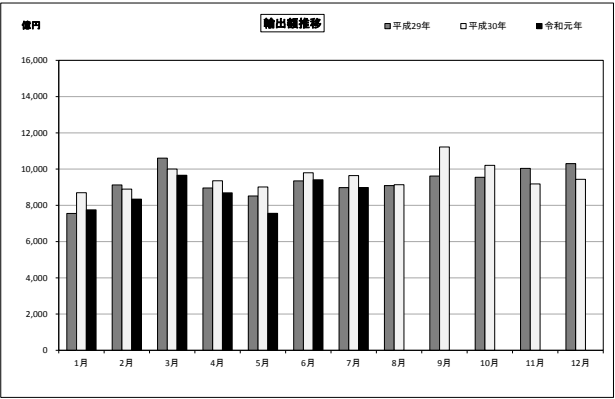
(単位：百万円、%)					
輸 出 額			輸 入 額		
		前年同期比			差 引 額
平成27年	8,910,411	109.9	12,611,864	108.1	-3,701,452
28年	9,034,949	101.4	11,313,120	89.7	-2,278,171
29年	11,167,865	123.6	12,244,445	108.2	-1,076,580
30年	11,458,775	102.6	13,703,989	111.9	-2,245,214
平成30年 7月	963,931	107.4	1,150,512	119.8	-186,582
8月	914,125	100.6	1,056,466	115.8	-142,341
9月	1,122,128	116.6	1,226,125	121.0	-103,997
10月	1,020,757	106.9	1,397,508	119.6	-376,752
11月	918,214	91.5	1,262,327	107.9	-344,113
12月	943,470	91.6	1,136,548	99.6	-193,077
平成31年 1月	775,521	89.2	1,126,728	96.2	-351,207
2月	834,170	93.8	949,301	92.2	-115,130
3月	966,353	96.6	1,107,950	98.2	-141,597
4月	868,896	92.9	1,049,152	105.6	-180,256
令和元年 5月	755,973	83.9	1,068,919	96.2	-312,946
6月	941,033	96.1	993,459	95.5	-52,426
7月(P)	898,612	93.2	1,075,802	93.5	-177,191

2. 港別輸出入額

(単位：百万円、%)											
港 名	輸 出			輸 入			差 引 額				
	令和元年7月 (P)			令和元年7月 (P)				果 計			
	価 額	前 年 同月比	構成比	価 額	前 年 同期比	構成比		価 額	前 年 同期比		
全国空港総額	1,470,558	94.6	100.0	9,907,853	92.3	1,680,250	96.1	100.0	11,279,480	98.6	-209,692
管内航空	922,448	93.4	62.7	6,233,962	92.5	1,195,077	95.7	71.1	8,000,528	98.3	-272,629
成田空港	898,612	93.2	61.1	6,040,557	92.4	1,075,802	93.5	64.0	7,371,311	96.7	-177,191
羽田空港	23,833	100.1	1.6	193,272	95.5	119,257	120.9	7.1	629,010	122.3	-95,424
新潟空港	3	94.2	0.0	133	115.3	18	40.5	0.0	207	111.5	-14
関西空港	440,835	99.9	30.0	2,886,778	92.9	346,483	98.5	20.6	2,293,180	97.4	94,352
中部空港	73,499	88.9	5.0	555,241	94.6	93,545	94.6	5.6	648,827	105.0	-20,046
福岡空港	21,152	68.0	1.4	152,069	69.6	40,588	101.5	2.4	270,754	98.9	-19,437
(参考)											
東京港	479,917	91.6	9.3	3,376,696	96.9	1,052,927	107.5	20.2	6,719,267	101.6	-573,010
横浜港	583,904	88.1	11.3	4,074,953	91.6	449,606	109.1	8.6	2,962,782	112.3	134,298
神戸港	487,507	99.7	9.4	3,326,455	98.5	298,556	97.6	5.7	1,956,788	97.0	188,950
大阪港	329,084	89.8	6.4	2,174,433	87.6	450,104	104.7	8.6	2,783,026	98.6	-121,021
名古屋港	1,071,096	105.1	20.7	7,256,894	100.8	441,118	98.8	8.5	3,042,776	101.9	629,978

(注) 東京港、横浜港、神戸港、大阪港、名古屋港の構成比は、全国海港総額に対する構成比である。

3. 輸出入額推移グラフ（成田空港）



4. 輸 出 入 地 域 (国) 別 表 (成 田 空 港)

令和元年7月分

(単位：百万円、%)

	輸 出 額	前 年 同月比	構成比	増 減 寄与度	輸 入 額	前 年 同月比	構成比	増 減 寄与度	差 引 額
総 額	898,612	93.2	100.0	-6.8	1,075,802	93.5	100.0	-6.5	-177,191
アジア	528,144	86.6	58.8	-8.5	467,169	92.0	43.4	-3.5	60,975
中華人民共和国	160,743	95.5	17.9	-0.8	244,061	97.7	22.7	-0.5	-83,318
大韓民国	70,309	106.2	7.8	0.4	22,844	77.9	2.1	-0.6	47,465
台湾	66,835	81.8	7.4	-1.5	63,794	79.3	5.9	-1.4	3,040
タイ	31,878	87.4	3.5	-0.5	27,020	92.7	2.5	-0.2	4,858
香港	96,169	104.5	10.7	0.4	3,145	164.4	0.3	0.1	93,025
インドネシア	5,464	81.6	0.6	-0.1	3,547	89.5	0.3	-0.0	1,917
マレーシア	20,196	87.6	2.2	-0.3	27,050	103.4	2.5	0.1	-6,854
シンガポール	42,281	45.2	4.7	-5.3	27,789	65.2	2.6	-1.3	14,492
フィリピン	12,855	91.5	1.4	-0.1	13,220	83.8	1.2	-0.2	-365
ベトナム	12,939	85.4	1.4	-0.2	22,620	152.8	2.1	0.7	-9,681
インド	7,028	74.1	0.8	-0.3	8,793	92.6	0.8	-0.1	-1,765
(ASEAN)	125,973	66.5	14.0	-6.6	122,762	91.1	11.4	-1.0	3,211
(中華人民共和国(含香港・マカオ))	257,270	98.1	28.6	-0.5	247,264	98.3	23.0	-0.4	10,006
大洋州	10,294	36.9	1.1	-1.8	3,730	90.3	0.3	-0.0	6,564
オーストラリア	7,331	27.4	0.8	-2.0	2,129	91.6	0.2	-0.0	5,202
ニュージーランド	2,854	320.3	0.3	0.2	1,023	117.4	0.1	0.0	1,831
北米	168,339	103.5	18.7	0.6	214,867	92.2	20.0	-1.6	-46,528
アメリカ合衆国	160,131	103.2	17.8	0.5	207,076	92.3	19.2	-1.5	-46,945
カナダ	8,208	110.6	0.9	0.1	7,791	90.9	0.7	-0.1	417
中南米	7,954	99.0	0.9	-0.0	32,008	86.0	3.0	-0.5	-24,054
メキシコ	3,559	88.9	0.4	-0.0	16,077	83.5	1.5	-0.3	-12,518
ブラジル	2,222	91.4	0.2	-0.0	382	44.1	0.0	-0.0	1,840
チリ	297	132.2	0.0	0.0	300	142.4	0.0	0.0	-3
ペルー	186	103.2	0.0	0.0	9,945	80.7	0.9	-0.2	-9,759
西欧	167,212	118.6	18.6	2.7	300,361	95.6	27.9	-1.2	-133,149
ドイツ	40,147	94.8	4.5	-0.2	67,446	101.6	6.3	0.1	-27,298
英国	50,029	120.9	5.6	0.9	33,526	117.6	3.1	0.4	16,503
オランダ	16,226	105.0	1.8	0.1	9,713	140.1	0.9	0.2	6,513
フランス	7,420	45.8	0.8	-0.9	23,866	65.4	2.2	-1.1	-16,446
イタリア	5,704	156.5	0.6	0.2	45,403	104.1	4.2	0.2	-39,699
ベルギー	5,260	110.5	0.6	0.1	8,595	84.6	0.8	-0.1	-3,335
スペイン	1,386	80.5	0.2	-0.0	5,240	75.7	0.5	-0.1	-3,854
スイス	35,628	434.0	4.0	2.8	44,012	114.9	4.1	0.5	-8,384
アイルランド	1,024	73.7	0.1	-0.0	40,191	76.6	3.7	-1.1	-39,167
スウェーデン	761	113.2	0.1	0.0	3,956	103.4	0.4	0.0	-3,195
フィンランド	320	86.2	0.0	-0.0	705	45.2	0.1	-0.1	-385
デンマーク	294	91.7	0.0	-0.0	7,076	83.8	0.7	-0.1	-6,782
ノルウェー	332	83.8	0.0	-0.0	2,040	89.9	0.2	-0.0	-1,708
オーストリア	1,390	56.0	0.2	-0.1	3,726	94.0	0.3	-0.0	-2,336
トルコ	629	88.9	0.1	-0.0	1,554	129.4	0.1	0.0	-925
ポルトガル	243	84.5	0.0	-0.0	936	75.5	0.1	-0.0	-693
中東欧・ロシア等	6,669	94.0	0.7	-0.0	23,626	117.0	2.2	0.3	-16,957
ロシア	2,164	97.6	0.2	-0.0	10,202	132.8	0.9	0.2	-8,038
チェコ	1,472	94.2	0.2	-0.0	2,669	134.1	0.2	0.1	-1,197
ハンガリー	1,394	124.2	0.2	0.0	1,500	48.8	0.1	-0.1	-107
ポーランド	646	84.1	0.1	-0.0	2,319	99.5	0.2	-0.0	-1,673
(EU)	134,855	99.0	15.0	-0.1	264,598	93.3	24.6	-1.7	-129,742
中東	7,393	132.1	0.8	0.2	5,665	73.4	0.5	-0.2	1,729
サウジアラビア	871	94.6	0.1	-0.0	-	全減	-	-0.0	871
アラブ首長国連邦	1,665	82.8	0.2	-0.0	60	31.5	0.0	-0.0	1,606
イスラエル	3,872	201.3	0.4	0.2	5,547	74.7	0.5	-0.2	-1,675
アフリカ	2,606	163.4	0.3	0.1	28,378	106.6	2.6	0.2	-25,771
南アフリカ共和国	706	133.4	0.1	0.0	26,487	105.1	2.5	0.1	-25,781

5. 輸出品別表（成田空港）

令和元年7月分

（単位：百万円、％）

商 品 名	単位	数 量	前 年 比	価 額	前 年 比	構成比	増 減 寄与度
総額				898,612	93.2	100.0	-6.8
食料品				3,135	107.6	0.3	0.0
原料品				635	128.3	0.1	0.0
金属鉱・くず	MT	0	-	81	233.7	0.0	0.0
化学製品				113,757	103.0	12.7	0.3
有機化合物				13,092	134.8	1.5	0.4
無機化合物	MT	119	65.7	5,692	143.5	0.6	0.2
染料・塗料等	MT	488	92.2	9,648	105.4	1.1	0.1
医薬品	MT	204	108.0	29,876	114.8	3.3	0.4
化粧品類	MT	947	81.3	9,523	97.0	1.1	-0.0
プラスチック	MT	2,145	88.6	18,945	104.0	2.1	0.1
原料別製品				53,359	90.1	5.9	-0.6
ゴム製品	MT	242	151.3	1,993	102.9	0.2	0.0
紙類・同製品	MT	154	109.2	373	98.3	0.0	-0.0
非金属鉱物製品				11,011	86.8	1.2	-0.2
非鉄金属	MT	1,042	83.0	23,105	91.1	2.6	-0.2
（銅・同合金）	MT	627	70.7	5,558	88.1	0.6	-0.1
金属製品				13,616	89.2	1.5	-0.2
（手道具類・機械用工具）	MT	353	80.5	9,604	90.0	1.1	-0.1
機械類・輸送用機器				356,495	90.6	39.7	-3.9
原動機	MT	1,167	52.2	20,638	93.7	2.3	-0.1
（内燃機関）	MT	793	49.7	18,218	92.1	2.0	-0.2
事務用機器				10,895	84.8	1.2	-0.2
（電算機類（含周辺機器））	TNO	200	51.6	4,187	73.5	0.5	-0.2
（電算機類の部分品）	MT	200	101.0	6,383	97.4	0.7	-0.0
金属加工機械				2,148	71.5	0.2	-0.1
（工作機械）	NO	82	61.7	352	52.8	0.0	-0.0
加熱用・冷却用機器				2,302	88.9	0.3	-0.0
ポンプ・遠心分離機				7,633	76.4	0.8	-0.2
ベアリング・同部分品	MT	269	43.7	2,496	68.4	0.3	-0.1
半導体等製造装置	MT	1,912	112.6	76,042	109.9	8.5	0.7
重電機器				7,958	74.5	0.9	-0.3
電気回路等の機器				36,507	93.6	4.1	-0.3
映像機器	NO	337,251	221.4	6,963	122.5	0.8	0.1
（映像記録・再生機器）	NO	320,351	230.5	6,299	132.6	0.7	0.2
音響・映像機器の部分品	MT	136	83.3	6,812	78.0	0.8	-0.2
通信機				11,935	78.6	1.3	-0.3
電池				1,948	49.6	0.2	-0.2
半導体等電子部品				59,595	85.3	6.6	-1.1
（I C）	TNO	1,906,611	102.7	32,720	79.4	3.6	-0.9
（個別半導体）	TNO	1,700,223	91.9	18,002	93.5	2.0	-0.1
自動車用等の電気機器				499	89.7	0.1	-0.0
電気計測機器				31,443	94.4	3.5	-0.2
コンデンサー	TH	6,226,789	79.3	9,047	81.6	1.0	-0.2
自動車の部分品	MT	607	64.9	2,014	84.9	0.2	-0.0
航空機類				2,066	126.5	0.2	0.0
その他				371,230	93.5	41.3	-2.7
科学光学機器				50,509	98.0	5.6	-0.1
（写真機用レンズ）	MT	88	68.2	5,459	68.7	0.6	-0.3
（計測機器類）				13,800	109.1	1.5	0.1
時計・部分品				7,205	93.2	0.8	-0.1
写真用・映画用材料				18,923	115.1	2.1	0.3
記録媒体（含記録済）	TNO	6,843	133.0	6,967	111.9	0.8	0.1
プラスチック製品	MT	355	109.1	3,640	99.9	0.4	-0.0
事務用品				882	85.1	0.1	-0.0
再輸出品				187,916	85.1	20.9	-3.4

6. 輸 入 品 別 表 (成 田 空 港)

令和元年7月分

(単位：百万円、%)

商 品 名	単位	数 量	前 年 同 月 比	価 額	前 年 同 月 比	構成比	増 減 寄 与 度
総額				1,075,802	93.5	100.0	-6.5
食料品				11,637	92.8	1.1	-0.1
肉類・同調製品	MT	541	142.4	765	126.8	0.1	0.0
魚介類・同調製品	MT	3,137	83.8	5,880	79.5	0.5	-0.1
(さけ・ます)	MT	1,290	104.6	1,623	107.6	0.2	0.0
(えび)	MT	33	91.6	87	88.7	0.0	-0.0
果実	MT	1,559	91.8	1,482	97.2	0.1	-0.0
野菜	MT	750	84.6	602	90.2	0.1	-0.0
アルコール飲料	KL	1,089	137.6	631	116.8	0.1	0.0
原料品				4,830	94.1	0.4	-0.0
鉱物性燃料				166	95.7	0.0	-0.0
化学製品				188,890	91.8	17.6	-1.5
有機化合物				33,779	99.9	3.1	-0.0
無機化合物	MT	200	64.7	2,184	121.0	0.2	0.0
医薬品	MT	769	129.6	130,335	90.6	12.1	-1.2
化粧品類	MT	679	76.9	5,312	102.5	0.5	0.0
プラスチック	MT	761	63.7	4,482	86.9	0.4	-0.1
原料別製品				66,066	99.1	6.1	-0.0
木製品等(除家具)				202	141.8	0.0	0.0
紙類・同製品	MT	254	116.0	393	95.8	0.0	-0.0
織物用糸・繊維製品				2,937	110.4	0.3	0.0
非金属鉱物製品				11,626	77.6	1.1	-0.3
(ダイヤモンド)	GR	19,817	116.4	5,167	75.6	0.5	-0.1
非鉄金属	MT	580	149.5	42,195	107.3	3.9	0.2
(白金族の金属)	KG	8,948	75.0	38,867	107.5	3.6	0.2
金属製品				6,371	100.3	0.6	0.0
機械類・輸送用機器				567,422	89.4	52.7	-5.8
原動機	MT	638	38.0	47,563	80.5	4.4	-1.0
事務用機器				109,305	104.2	10.2	0.4
(電算機類(含周辺機器))	TNO	2,724	106.8	96,365	106.4	9.0	0.5
(電算機類の部分品)	MT	658	118.3	11,954	90.6	1.1	-0.1
加熱用・冷却用機器				3,945	104.1	0.4	0.0
ポンプ・遠心分離機				8,733	99.7	0.8	-0.0
半導体等製造装置	MT	372	64.7	18,280	57.8	1.7	-1.2
重電機器				7,942	102.6	0.7	0.0
電気回路等の機器	MT	973	88.4	13,199	94.6	1.2	-0.1
音響・映像機器(含部品)				22,770	94.2	2.1	-0.1
(映像記録・再生機器)	NO	395,229	114.9	6,531	80.5	0.6	-0.1
通信機				125,152	99.9	11.6	-0.0
(電話機)	TNO	1,163	98.8	68,098	94.8	6.3	-0.3
家庭用電気機器				1,105	76.4	0.1	-0.0
半導体等電子部品				93,355	73.4	8.7	-2.9
(I C)	TNO	919,088	110.4	83,998	71.3	7.8	-2.9
電気計測機器				27,707	93.4	2.6	-0.2
自動車の部分品	MT	715	91.0	3,994	105.3	0.4	0.0
航空機類	MT	90	46.9	9,740	43.3	0.9	-1.1
その他				236,792	104.9	22.0	1.0
家具	MT	226	80.6	1,576	100.9	0.1	0.0
バッグ類	MT	684	96.6	16,760	101.7	1.6	0.0
衣類・同附属品				31,485	100.2	2.9	0.0
はき物	MT	800	120.5	7,071	112.8	0.7	0.1
科学光学機器				74,286	101.6	6.9	0.1
時計・部分品				24,741	119.4	2.3	0.3
記録媒体(含記録済)				5,713	114.4	0.5	0.1
プラスチック製品	MT	678	88.0	3,534	86.0	0.3	-0.1
がん具類	MT	136	89.0	724	89.2	0.1	-0.0
再輸入品				32,714	104.9	3.0	0.1
金	KG	295	27.0	1,211	25.4	0.1	-0.3

(製品輸入比率 98.5%)

7-1. 輸 出 地 域（ 国 ） 別 品 別 表（ 成 田 空 港 ）

令和元年7月分

(単位：百万円、%)

商 品 名	アメリカ合衆国			E U			中華人民共和国 (含香港・マカオ)		
	価 額	前 年 同月比	増 減 寄与度	価 額	前 年 同月比	増 減 寄与度	価 額	前 年 同月比	増 減 寄与度
総額	160,131	103.2	3.2	134,855	99.0	-1.0	257,270	98.1	-1.9
食料品	281	128.0	0.0	99	80.6	-0.0	1,737	109.6	0.1
原料品	143	102.3	0.0	112	214.7	0.0	125	102.6	0.0
金属鉱・くず	36	149.2	0.0	7	全増	0.0	-	-	-
化学製品	25,245	94.6	-0.9	16,677	96.9	-0.4	27,348	116.9	1.5
有機化合物	1,612	131.7	0.3	7,837	128.0	1.3	1,285	441.1	0.4
無機化合物	531	150.0	0.1	469	126.2	0.1	528	76.8	-0.1
染料・塗料等	520	73.8	-0.1	457	83.8	-0.1	3,818	115.9	0.2
医薬品	16,559	99.4	-0.1	2,417	66.6	-0.9	1,834	243.2	0.4
化粧品類	287	35.7	-0.3	365	40.9	-0.4	5,289	116.8	0.3
プラスチック	1,625	99.9	-0.0	1,116	92.1	-0.1	8,334	111.5	0.3
原料別製品	6,852	93.5	-0.3	6,101	70.3	-1.9	17,603	113.5	0.8
ゴム製品	594	124.6	0.1	316	91.7	-0.0	383	92.0	-0.0
紙類・同製品	49	177.9	0.0	66	88.1	-0.0	100	73.7	-0.0
非金属鉱物製品	2,128	90.5	-0.1	1,154	67.5	-0.4	2,260	67.3	-0.4
非鉄金属	1,222	95.7	-0.0	1,652	47.5	-1.3	10,790	169.9	1.7
(銅・同合金)	366	139.7	0.1	41	63.6	-0.0	2,272	152.1	0.3
金属製品	2,421	93.2	-0.1	2,599	100.3	0.0	3,162	73.7	-0.4
(手道具類・機械用工具)	1,844	94.0	-0.1	2,169	105.9	0.1	1,939	70.9	-0.3
機械類・輸送用機器	71,291	107.5	3.2	37,248	85.9	-4.5	109,962	89.5	-4.9
原動機	13,278	95.4	-0.4	2,627	80.3	-0.5	1,503	111.9	0.1
(内燃機関)	12,738	94.5	-0.5	2,451	84.3	-0.3	1,143	141.8	0.1
事務用機器	2,503	76.7	-0.5	1,645	67.3	-0.6	3,966	92.3	-0.1
(電算機類(含周辺機器))	1,549	63.3	-0.6	834	60.9	-0.4	708	88.8	-0.0
(電算機類の部分品)	938	118.5	0.1	722	72.3	-0.2	3,161	94.3	-0.1
金属加工機械	485	82.9	-0.1	360	101.8	0.0	444	53.4	-0.1
(工作機械)	55	42.5	-0.0	102	299.3	0.0	50	17.7	-0.1
加熱用・冷却用機器	552	103.7	0.0	216	68.4	-0.1	380	57.7	-0.1
ポンプ・遠心分離機	1,195	63.1	-0.5	1,523	77.5	-0.3	1,153	52.8	-0.4
ベアリング・同部分品	487	76.9	-0.1	498	60.4	-0.2	581	66.2	-0.1
半導体等製造装置	19,790	215.8	6.8	2,748	120.2	0.3	21,895	99.4	-0.1
重電機器	1,081	74.8	-0.2	880	61.0	-0.4	3,126	88.3	-0.2
電気回路等の機器	2,751	85.9	-0.3	2,291	79.2	-0.4	17,905	97.2	-0.2
映像機器	2,501	190.4	0.8	1,428	125.6	0.2	1,588	87.6	-0.1
(映像記録・再生機器)	2,264	227.1	0.8	1,208	129.9	0.2	1,511	91.2	-0.1
音響・映像機器の部分品	933	121.5	0.1	338	78.4	-0.1	3,340	89.0	-0.2
通信機	2,830	65.0	-1.0	1,061	84.2	-0.1	3,660	88.3	-0.2
電池	247	16.1	-0.8	682	41.1	-0.7	527	143.9	0.1
半導体等電子部品	3,888	88.7	-0.3	3,741	79.7	-0.7	23,818	86.0	-1.5
(I C)	2,132	82.8	-0.3	1,706	71.6	-0.5	13,353	79.7	-1.3
(個別半導体)	1,441	112.8	0.1	1,727	79.7	-0.3	8,386	94.1	-0.2
自動車用等の電気機器	225	105.5	0.0	137	113.2	0.0	10	13.2	-0.0
電気計測機器	5,843	111.4	0.4	5,146	146.3	1.2	7,644	106.5	0.2
コンデンサー	1,283	83.0	-0.2	1,065	79.7	-0.2	4,360	78.5	-0.5
自動車の部分品	704	102.5	0.0	308	46.5	-0.3	227	56.0	-0.1
航空機類	819	116.9	0.1	676	231.0	0.3	227	198.7	0.0
その他	56,319	103.4	1.2	74,617	111.8	5.8	100,495	101.7	0.6
科学光学機器	11,649	105.1	0.4	8,751	93.1	-0.5	15,096	97.9	-0.1
(写真機用レンズ)	1,769	83.1	-0.2	1,471	60.4	-0.7	1,193	69.0	-0.2
(計測機器類)	2,820	148.0	0.6	999	67.9	-0.3	3,588	105.5	0.1
時計・部分品	245	139.8	0.0	276	138.8	0.1	5,220	88.5	-0.3
写真用・映画用材料	2,518	74.9	-0.5	1,317	84.7	-0.2	2,898	123.8	0.2
記録媒体(含記録済)	2,092	192.7	0.6	556	89.0	-0.1	1,363	110.4	0.0
プラスチック製品	711	107.7	0.0	856	121.7	0.1	608	86.7	-0.0
事務用品	208	87.2	-0.0	193	54.4	-0.1	254	166.7	0.0
再輸出品	36,471	102.2	0.5	27,257	78.5	-5.5	56,763	120.9	3.7

7-2. 輸 出 地 域（国）別 品 別 表（成田空港）

令和元年7月分

（単位：百万円、％）

商 品 名	大 韓 民 国			台 湾			A S E A N		
	価 額	前 年 同月比	増 減 寄与度	価 額	前 年 同月比	増 減 寄与度	価 額	前 年 同月比	増 減 寄与度
総額	70,309	106.2	6.2	66,835	81.8	-18.2	125,973	66.5	-33.5
食料品	106	75.9	-0.1	298	98.2	-0.0	422	99.5	-0.0
原料品	26	40.1	-0.1	136	19.8倍	0.2	35	47.1	-0.0
金属鉱・くず	-	-	-	37	全増	0.0	1	12.6	-0.0
化学製品	14,228	104.2	0.9	7,980	64.4	-5.4	11,392	109.0	0.5
有機化合物	1,215	113.9	0.2	308	86.5	-0.1	191	187.2	0.0
無機化合物	282	95.8	-0.0	222	111.4	0.0	3,002	161.8	0.6
染料・塗料等	2,045	94.3	-0.2	1,379	129.1	0.4	1,157	100.8	0.0
医薬品	926	141.7	0.4	419	120.5	0.1	610	100.8	0.0
化粧品類	2,210	106.0	0.2	253	81.0	-0.1	770	119.9	0.1
プラスチック	2,599	117.5	0.6	2,025	92.4	-0.2	2,701	96.0	-0.1
原料別製品	4,911	108.3	0.6	4,934	64.2	-3.4	10,605	83.5	-1.1
ゴム製品	92	121.9	0.0	69	78.0	-0.0	292	104.3	0.0
紙類・同製品	26	140.6	0.0	19	249.4	0.0	85	89.5	-0.0
非金属鉱物製品	1,925	149.1	1.0	1,685	94.9	-0.1	1,516	101.7	0.0
非鉄金属	1,978	94.5	-0.2	2,424	48.4	-3.2	4,892	70.8	-1.1
（銅・同合金）	1,034	65.2	-0.8	860	56.0	-0.8	946	72.0	-0.2
金属製品	737	81.8	-0.2	474	83.4	-0.1	2,802	94.6	-0.1
（手道具類・機械用工具）	543	82.7	-0.2	328	87.6	-0.1	1,804	88.2	-0.1
機械類・輸送用機器	23,652	91.7	-3.2	36,886	81.3	-10.4	58,521	81.7	-6.9
原動機	242	92.5	-0.0	99	54.2	-0.1	646	39.2	-0.5
（内燃機関）	74	117.5	0.0	41	43.6	-0.1	390	27.5	-0.5
事務用機器	384	81.3	-0.1	205	86.5	-0.0	1,443	103.2	0.0
（電算機類（含周辺機器））	189	74.9	-0.1	109	89.5	-0.0	304	81.3	-0.0
（電算機類の部分品）	169	89.5	-0.0	89	81.3	-0.0	1,084	139.4	0.2
金属加工機械	137	85.6	-0.0	80	87.6	-0.0	418	63.6	-0.1
（工作機械）	24	70.4	-0.0	19	59.1	-0.0	79	64.8	-0.0
加熱用・冷却用機器	111	60.0	-0.1	420	119.4	0.1	470	129.5	0.1
ポンプ・遠心分離機	1,173	92.2	-0.2	670	89.9	-0.1	864	74.6	-0.2
ベアリング・同部分品	272	77.6	-0.1	112	57.9	-0.1	366	66.1	-0.1
半導体等製造装置	4,298	98.3	-0.1	17,930	75.0	-7.3	7,289	105.8	0.2
重電機器	719	62.2	-0.7	894	57.8	-0.8	969	74.9	-0.2
電気回路等の機器	2,618	104.5	0.2	1,751	88.6	-0.3	7,866	88.0	-0.6
映像機器	479	139.9	0.2	69	91.2	-0.0	309	73.7	-0.1
（映像記録・再生機器）	472	159.7	0.3	60	82.4	-0.0	207	65.1	-0.1
音響・映像機器の部分品	829	111.9	0.1	79	46.8	-0.1	962	43.5	-0.7
通信機	121	110.7	0.0	1,366	338.6	1.2	2,391	61.6	-0.8
電池	16	23.4	-0.1	14	82.0	-0.0	410	193.1	0.1
半導体等電子部品	3,352	98.1	-0.1	6,050	104.0	0.3	17,521	78.3	-2.6
（I C）	2,350	109.2	0.3	3,335	114.9	0.5	9,251	67.8	-2.3
（個別半導体）	861	77.6	-0.4	879	113.8	0.1	4,398	95.3	-0.1
自動車用等の電気機器	1	25.8	-0.0	2	43.3	-0.0	93	89.3	-0.0
電気計測機器	3,871	92.9	-0.4	3,794	69.7	-2.0	3,695	59.4	-1.3
コンデンサー	909	128.0	0.3	404	55.2	-0.4	955	84.1	-0.1
自動車の部分品	45	120.7	0.0	10	67.8	-0.0	291	120.4	0.0
航空機類	20	110.8	0.0	4	64.3	-0.0	173	67.7	-0.0
その他	27,387	124.4	8.1	16,602	103.9	0.8	44,997	47.8	-25.9
科学光学機器	3,182	80.4	-1.2	3,324	174.3	1.7	5,142	92.4	-0.2
（写真機用レンズ）	199	94.3	-0.0	70	101.3	0.0	289	64.9	-0.1
（計測機器類）	1,493	60.4	-1.5	2,476	390.8	2.3	1,293	80.2	-0.2
時計・部分品	71	71.5	-0.0	107	183.6	0.1	839	106.4	0.0
写真用・映画用材料	6,196	189.9	4.4	4,716	104.1	0.2	1,007	94.9	-0.0
記録媒体（含記録済）	467	84.9	-0.1	370	152.2	0.2	1,882	87.2	-0.1
プラスチック製品	303	92.6	-0.0	320	109.9	0.0	579	99.3	-0.0
事務用品	51	149.3	0.0	49	166.8	0.0	45	51.9	-0.0
再輸出品	14,598	126.7	4.6	5,776	81.0	-1.7	30,698	43.5	-21.1

８－１．輸 入 地 域（国）別 品 別 表（成田空港）

令和元年7月分

（単位：百万円、％）

商 品 名	アメリカ合衆国			E U			中華人民共和国 （含香港・マカオ）		
	価 額	前 年 同月比	増 減 寄与度	価 額	前 年 同月比	増 減 寄与度	価 額	前 年 同月比	増 減 寄与度
総額	207,076	92.3	-7.7	264,598	93.3	-6.7	247,264	98.3	-1.7
食料品	2,337	115.8	0.1	1,633	111.6	0.1	1,746	62.6	-0.4
肉類・同調製品	216	131.2	0.0	153	128.1	0.0	4	21.7	-0.0
魚介類・同調製品	211	111.1	0.0	104	114.6	0.0	1,571	61.2	-0.4
（さけ・ます）	22	全増	0.0	34	93.2	-0.0	-	-	-
（えび）	17	80.0	-0.0	-	-	-	0	4.5	-0.0
果実	978	97.4	-0.0	93	190.5	0.0	4	159.2	0.0
野菜	44	64.5	-0.0	150	94.7	-0.0	135	86.2	-0.0
アルコール飲料	32	156.7	0.0	499	120.3	0.0	1	全増	0.0
原料品	757	108.2	0.0	455	83.1	-0.0	160	46.3	-0.1
鉱物性燃料	71	68.6	-0.0	50	133.2	0.0	21	104.6	0.0
化学製品	29,709	112.9	1.5	113,576	85.9	-6.5	3,714	116.4	0.2
有機化合物	1,971	160.7	0.3	23,180	88.0	-1.1	1,621	183.7	0.3
無機化合物	621	141.4	0.1	1,063	130.3	0.1	64	25.5	-0.1
医薬品	19,061	125.3	1.7	80,638	85.0	-5.0	1,093	122.1	0.1
化粧品類	1,284	92.3	-0.0	3,046	104.7	0.0	28	29.6	-0.0
プラスチック	1,832	73.6	-0.3	1,480	81.2	-0.1	268	167.6	0.0
原料別製品	7,180	102.2	0.1	8,314	79.6	-0.8	3,752	93.8	-0.1
木製品等（除家具）	25	164.3	0.0	93	119.8	0.0	31	97.6	-0.0
紙類・同製品	89	121.9	0.0	168	141.3	0.0	100	59.3	-0.0
織物用糸・繊維製品	532	121.5	0.0	1,404	105.1	0.0	516	157.7	0.1
非金属鉱物製品	1,039	75.7	-0.1	1,776	48.5	-0.7	1,561	90.5	-0.1
（ダイヤモンド）	39	65.3	-0.0	671	26.7	-0.6	468	175.9	0.1
非鉄金属	2,807	109.0	0.1	2,209	92.0	-0.1	276	70.1	-0.0
（白金族の金属）	1,011	80.4	-0.1	1,559	95.2	-0.0	-	全減	-0.0
金属製品	2,108	108.8	0.1	1,682	98.9	-0.0	1,036	101.8	0.0
機械類・輸送用機器	124,570	82.1	-12.1	71,259	95.1	-1.3	201,674	98.5	-1.2
原動機	34,938	93.6	-1.1	8,996	49.6	-3.2	905	243.9	0.2
事務用機器	9,710	153.9	1.5	4,400	86.2	-0.2	75,870	109.9	2.7
（電算機類（含周辺機器））	9,301	170.4	1.7	3,409	92.1	-0.1	67,948	110.6	2.6
（電算機類の部分品）	370	50.0	-0.2	887	92.2	-0.0	7,364	99.6	-0.0
加熱用・冷却用機器	1,933	124.7	0.2	932	70.1	-0.1	169	98.6	-0.0
ポンプ・遠心分離機	3,340	110.1	0.1	3,596	97.4	-0.0	605	86.9	-0.0
半導体等製造装置	7,937	50.7	-3.4	4,030	350.2	1.0	833	123.3	0.1
重電機器	1,015	77.0	-0.1	1,276	102.9	0.0	2,970	113.5	0.1
電気回路等の機器	1,493	90.2	-0.1	3,269	113.8	0.1	4,519	86.5	-0.3
音響・映像機器（含部品）	2,215	36.7	-1.7	2,261	168.8	0.3	10,384	110.3	0.4
（映像記録・再生機器）	315	14.9	-0.8	496	128.2	0.0	2,356	94.4	-0.1
通信機	6,504	94.0	-0.2	4,369	130.8	0.4	77,874	91.2	-3.0
（電話機）	14	206.6	0.0	61	22.9倍	0.0	50,767	85.2	-3.5
家庭用電気機器	203	188.5	0.0	279	33.0	-0.2	485	116.2	0.0
半導体等電子部品	16,877	80.1	-1.9	7,049	100.1	0.0	9,907	75.0	-1.3
（I C）	16,249	80.3	-1.8	5,470	86.3	-0.3	7,190	72.4	-1.1
電気計測機器	10,208	88.1	-0.6	7,900	100.0	0.0	3,056	111.1	0.1
自動車の部分品	708	108.5	0.0	1,684	87.0	-0.1	853	300.2	0.2
航空機類	5,460	26.5	-6.7	2,051	114.9	0.1	3	34.0	-0.0
その他	42,451	116.1	2.6	69,311	108.0	1.8	36,197	99.2	-0.1
家具	457	112.5	0.0	772	117.2	0.0	190	93.2	-0.0
バッグ類	160	131.6	0.0	12,204	102.8	0.1	2,038	81.8	-0.2
衣類・同附属品	696	70.0	-0.1	14,722	106.5	0.3	6,059	80.5	-0.6
はき物	66	71.6	-0.0	4,682	106.2	0.1	850	118.5	0.1
科学光学機器	25,267	121.1	2.0	19,281	113.7	0.8	8,882	93.3	-0.3
時計・部分品	16	146.0	0.0	391	135.3	0.0	4,160	117.2	0.2
記録媒体（含記録済）	437	116.2	0.0	1,034	140.0	0.1	1,894	119.1	0.1
プラスチック製品	797	90.5	-0.0	1,089	97.8	-0.0	807	65.3	-0.2
がん具類	83	157.3	0.0	90	115.8	0.0	416	72.9	-0.1
再輸入品	4,511	73.4	-0.7	1,660	126.8	0.1	6,764	121.9	0.5
金	34	78.9	-0.0	5	961.1	0.0	-	-	-

8-2. 輸 入 地 域（国）別 品 別 表（成田空港）

令和元年7月分

（単位：百万円、％）

商 品 名	大 韓 民 国			台 湾			A S E A N		
	価 額	前 年 同月比	増 減 寄与度	価 額	前 年 同月比	増 減 寄与度	価 額	前 年 同月比	増 減 寄与度
総額	22,844	77.9	-22.1	63,794	79.3	-20.7	122,762	91.1	-8.9
食料品	25	36.8	-0.1	1,009	78.1	-0.4	547	119.1	0.1
肉類・同調製品	-	-	-	15	434.4	0.0	75	390.9	0.0
魚介類・同調製品	5	251.1	0.0	839	73.8	-0.4	236	85.4	-0.0
（さけ・ます）	-	-	-	-	-	-	-	-	-
（えび）	-	-	-	2	122.2	0.0	0	21.5	-0.0
果実	-	全減	-0.0	123	95.3	-0.0	18	71.4	-0.0
野菜	1	57.2	-0.0	13	130.7	0.0	63	62.4	-0.0
アルコール飲料	-	-	-	-	-	-	2	全増	0.0
原料品	30	16.7	-0.5	793	289.7	0.6	1,069	77.9	-0.2
鉱物性燃料	-	全減	-0.0	6	全増	0.0	13	458.1	0.0
化学製品	4,379	162.4	5.7	1,902	81.0	-0.6	6,427	226.9	2.7
有機化合物	1,861	403.8	4.8	119	64.7	-0.1	27	401.0	0.0
無機化合物	105	200.6	0.2	70	306.5	0.1	7	20.5	-0.0
医薬品	1,350	103.6	0.2	739	191.9	0.4	5,233	331.1	2.7
化粧品類	217	151.7	0.3	6	271.8	0.0	148	52.3	-0.1
プラスチック	329	128.1	0.2	137	223.8	0.1	231	115.0	0.0
原料別製品	1,010	117.3	0.5	672	104.8	0.0	2,953	85.5	-0.4
木製品等（除家具）	1	全増	0.0	0	27.3	-0.0	11	123.1	0.0
紙類・同製品	7	62.6	-0.0	5	71.9	-0.0	18	142.4	0.0
織物用糸・繊維製品	61	85.9	-0.0	51	111.6	0.0	59	56.0	-0.0
非金属鉱物製品	333	184.0	0.5	167	111.4	0.0	1,943	86.5	-0.2
（ダイヤモンド）	-	-	-	-	-	-	244	90.4	-0.0
非鉄金属	365	115.7	0.2	167	123.4	0.0	175	109.8	0.0
（白金族の金属）	135	845.7	0.4	71	674.7	0.1	22	全増	0.0
金属製品	192	82.2	-0.1	196	77.9	-0.1	613	91.9	-0.0
機械類・輸送用機器	13,512	62.4	-27.7	50,403	75.0	-20.9	78,545	89.2	-7.0
原動機	162	91.0	-0.1	19	110.3	0.0	382	113.1	0.0
事務用機器	2,224	75.4	-2.5	2,995	116.8	0.5	11,177	74.7	-2.8
（電算機類（含周辺機器））	809	79.3	-0.7	2,246	125.4	0.6	10,041	74.9	-2.5
（電算機類の部分品）	1,405	74.5	-1.6	635	112.7	0.1	978	73.2	-0.3
加熱用・冷却用機器	71	177.0	0.1	24	251.6	0.0	535	104.6	0.0
ポンプ・遠心分離機	239	140.8	0.2	57	38.6	-0.1	268	58.8	-0.1
半導体等製造装置	602	38.5	-3.3	421	181.3	0.2	4,019	32.7	-6.1
重電機器	71	87.1	-0.0	285	122.6	0.1	1,852	109.0	0.1
電気回路等の機器	217	99.7	-0.0	536	94.0	-0.0	2,357	87.9	-0.2
音響・映像機器（含部品）	644	152.4	0.8	805	137.8	0.3	5,367	129.5	0.9
（映像記録・再生機器）	306	195.2	0.5	160	75.7	-0.1	2,600	102.2	0.0
通信機	734	76.1	-0.8	2,952	125.9	0.8	28,420	126.9	4.5
（電話機）	1	34.0	-0.0	-	全減	-0.2	17,255	142.6	3.8
家庭用電気機器	5	13.2	-0.1	4	229.4	0.0	111	720.3	0.1
半導体等電子部品	6,289	49.7	-21.7	40,360	69.2	-22.4	12,248	86.0	-1.5
（I C）	6,009	48.7	-21.6	39,538	68.9	-22.2	9,293	82.9	-1.4
電気計測機器	327	83.1	-0.2	298	103.4	0.0	4,331	83.4	-0.6
自動車の部分品	153	320.3	0.4	22	60.9	-0.0	273	86.2	-0.0
航空機類	8	196.4	0.0	24	535.2	0.0	145	311.7	0.1
その他	3,887	100.3	0.0	9,009	103.8	0.4	33,209	86.2	-4.0
家具	18	666.6	0.1	6	172.6	0.0	43	153.3	0.0
バッグ類	37	71.1	-0.1	4	37.3	-0.0	1,349	124.0	0.2
衣類・同附属品	85	78.7	-0.1	43	221.8	0.0	3,998	94.3	-0.2
はき物	3	60.2	-0.0	8	83.0	-0.0	1,306	145.6	0.3
科学光学機器	869	101.7	0.1	967	84.2	-0.2	7,223	62.3	-3.2
時計・部分品	31	131.3	0.0	3	全増	0.0	687	102.7	0.0
記録媒体（含記録済）	358	182.8	0.6	973	62.2	-0.7	691	185.9	0.2
プラスチック製品	322	115.0	0.1	110	99.9	-0.0	264	72.2	-0.1
がん具類	9	46.2	-0.0	16	70.5	-0.0	69	125.9	0.0
再輸入品	1,707	98.8	-0.1	6,550	120.6	1.4	10,790	103.9	0.3
金	160	83.9	-0.1	-	-	-	4	0.1	-3.3

9. 積卸貨物トン量の推移（成田空港）

（単位：トン、％）

年 月	積 込				取 卸			
	輸 出	前 年 同月比	仮陸揚	前 年 同月比	輸 入	前 年 同月比	仮陸揚等	前 年 同月比
平成30年 7月	59,845	109.5	26,386	67.9	60,846	98.9	26,558	67.2
8月	58,012	108.7	25,343	68.2	59,183	100.8	25,972	68.8
9月	74,858	121.6	23,012	66.6	69,730	110.1	23,381	66.7
10月	71,142	118.5	23,971	69.2	73,885	113.1	24,693	70.5
11月	62,958	104.5	25,838	70.8	65,804	96.5	26,206	71.1
12月	59,795	95.2	24,064	70.7	62,907	92.6	24,742	71.0
平成31年 1月	49,831	92.0	23,804	78.5	56,141	92.6	24,587	81.9
2月	52,139	90.7	17,714	68.6	51,160	89.3	19,428	72.3
3月	58,337	85.4	27,878	85.9	67,379	96.9	30,329	88.6
4月	54,227	83.5	28,919	83.6	57,419	90.3	29,880	82.8
令和元年 5月	46,527	73.6	29,818	84.2	56,482	94.7	29,465	82.5
6月	53,094	81.0	30,558	112.2	57,302	99.3	31,216	111.0
7月	48,082	80.3	33,204	125.8	59,293	97.4	33,076	124.5

（注）取卸の仮陸揚等には、他空港向一括保税運送を含む。

