

平成30年9月分 東京税関管内貿易概況(速報)

目 次

1. 輸出入額の推移表	P1
2. 港別輸出入額	P1
3. 輸出入額推移グラフ	P1
4. 輸出入地域(国)別表	P2
5. 輸出品別表	P3
6. 輸入品別表	P4
7-1. 輸出地域(国)別品別表	P5
7-2. 輸出地域(国)別品別表	P6
8-1. 輸入地域(国)別品別表	P7
8-2. 輸入地域(国)別品別表	P8

- (注) 1. 輸出はFOB価格、輸入はCIF価格による。なお、(P)は速報値である。
2. 輸出は、当該輸出貨物を積載する船舶又は航空機の出港の日、輸入は、当該輸入貨物の輸入許可の日(蔵入貨物、移入貨物、総合保税地域入貨物及び輸入許可前引取貨物は、それぞれ当該貨物の蔵入、移入、総合保税地域入、輸入許可前引取の承認の日)をもって計上。
3. 本発表における管内の貿易額は、東京税関管内の次の官署が管轄する区域に蔵置された貨物の通関額によるものである。
- 東京港(東京税関本関、東京外郵出張所、立川出張所、前橋出張所、大井出張所)、
成田空港(東京航空貨物出張所、成田航空貨物出張所)、羽田空港(羽田税関支署)、
新潟港(新潟税関支署、東港出張所)、直江津港(直江津出張所)、柏崎港(柏崎出張所)、
新潟空港(新潟空港出張所)、酒田港(酒田税関支署、山形出張所)
4. 対EUの貿易額は28カ国の実績。
5. 対ASEANの貿易額は10カ国の実績。

1. 本資料を引用する場合、東京税関の資料による旨を注記して下さい。
2. 本資料に関するお問い合わせは東京税関調査部調査統計課まで。
3. 東京税関ホームページ <http://www.customs.go.jp/tokyo/>

東京税関調査部調査統計課
TEL:03-3599-6385

1. 輸出入額の推移表（東京税関管内）

（単位：百万円、％）

	輸 出 額		前年同期比	輸 入 額		前年同期比	差 引 額
平成26年		14,694,641	106.9		24,347,154	108.4	-9,652,513
27年		15,786,921	107.4		25,493,963	104.7	-9,707,043
28年		15,406,787	97.6		23,231,408	91.1	-7,824,621
29年		17,740,406	115.1		25,518,466	109.8	-7,778,060
平成29年	9月	1,549,486	116.5		2,184,857	109.7	-635,371
	10月	1,521,421	114.2		2,289,207	115.2	-767,786
	11月	1,537,857	115.4		2,341,240	116.0	-803,383
	12月	1,613,542	107.3		2,265,848	108.0	-652,306
平成30年	1月	1,336,189	113.4		2,321,178	107.0	-984,989
	2月	1,417,340	99.1		2,110,143	115.0	-692,803
	3月	1,607,720	96.9		2,172,393	98.0	-564,673
	4月	1,511,765	104.4		1,986,699	103.1	-474,934
	5月	1,418,913	104.8		2,224,380	110.1	-805,466
	6月	1,557,853	104.0		2,096,432	97.7	-538,579
	7月	1,532,377	102.5		2,289,549	110.0	-757,172
	8月	1,424,405	97.9	(P)	2,225,563	109.0	(P) -801,159
	9月 (P)	1,706,228	110.1	(P)	2,331,362	106.7	(P) -625,133

2. 港別輸出入額

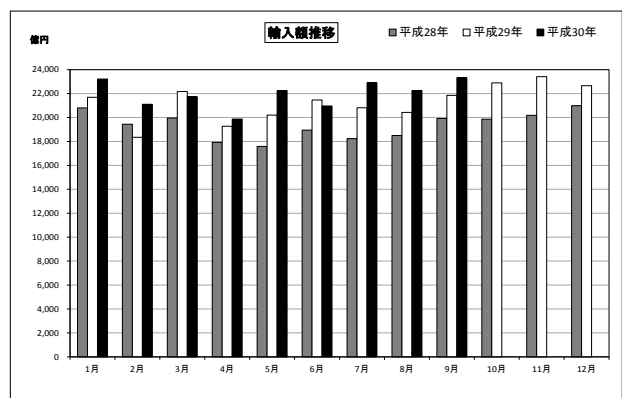
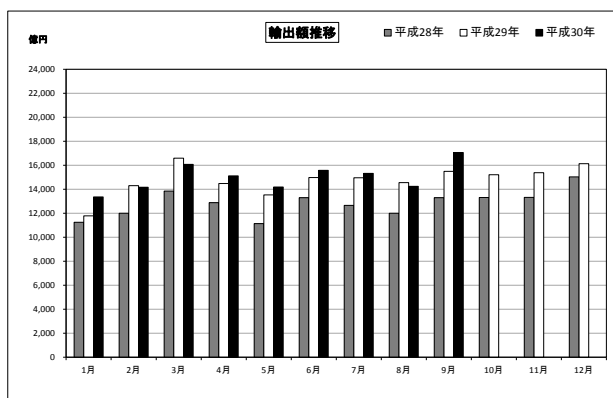
（単位：百万円、％）

(単位：百万円、%)											
港 名	輸 出					輸 入					差 引 額
	平成30年9月 (P)			累 計		平成30年9月 (P)			累 計		
	価 額	前 年 同月比	構成比	価 額	前 年 同期比	価 額	前 年 同月比	構成比	価 額	前 年 同期比	
管内総額	1,706,228	110.1	100.0	13,512,790	103.4	2,331,362	106.7	100.0	19,757,698	106.1	-625,133
東京港	527,007	100.9	30.9	4,472,437	103.2	936,768	90.9	40.2	8,556,576	98.2	-409,761
成田空港	1,122,109	116.6	65.8	8,578,690	104.9	1,224,692	120.8	52.5	9,899,917	112.9	-102,583
羽田空港	37,599	82.6	2.2	266,839	70.9	96,975	120.7	4.2	706,319	117.9	-59,376
新潟港	9,650	105.8	0.6	89,752	109.7	49,328	132.5	2.1	387,723	110.2	-39,678
直江津港	3,334	98.4	0.2	35,639	112.0	14,921	89.6	0.6	134,777	105.5	-11,587
柏崎港	-	-	-	233	85.0	-	-	-	45	全増	-
新潟空港	9	61.8	0.0	132	93.4	33	132.9	0.0	255	101.5	-25
酒田港	6,521	93.4	0.4	69,069	110.5	8,645	134.3	0.4	72,085	118.9	-2,124

（参 考）

全 国	6,726,649	98.8	100.0	60,297,953	105.1	6,587,088	107.0	100.0	60,231,012	109.1	139,560
横浜税関	1,035,583	106.2	15.4	8,893,086	107.5	1,269,343	126.0	19.3	10,938,756	114.1	-233,760
神戸税関	853,448	94.9	12.7	8,137,728	105.1	706,359	107.5	10.7	6,745,327	110.1	147,090
大阪税関	671,804	68.3	10.0	8,267,119	105.0	671,027	70.6	10.2	8,428,133	104.7	776
名古屋税関	1,648,469	101.3	24.5	14,363,928	107.5	884,641	118.4	13.4	7,559,718	111.7	763,828

3. 輸出入額推移グラフ（東京税関管内）



4. 輸 出 入 地 域 (国) 別 表 (東京税関管内)

平成30年9月分

(単位：百万円、%)

	輸 出 額	前 年 同月比	構成比	寄与率	輸 入 額	前 年 同月比	構成比	寄与率	差 引 額
総 額	1,706,228	110.1	100.0	100.0	2,331,362	106.7	100.0	100.0	-625,133
アジア	1,070,057	117.5	62.7	101.5	1,346,870	107.6	57.8	65.2	-276,813
中華人民共和国	307,085	114.4	18.0	24.7	768,834	111.1	33.0	52.5	-461,749
大韓民国	106,542	106.0	6.2	3.9	73,793	98.5	3.2	-0.8	32,749
台湾	137,783	136.6	8.1	23.6	127,062	109.0	5.5	7.2	10,721
タイ	85,092	128.4	5.0	12.0	76,340	101.1	3.3	0.6	8,751
香港	183,216	120.6	10.7	20.0	28,260	160.9	1.2	7.3	154,956
インドネシア	27,970	127.5	1.6	3.8	26,516	79.2	1.1	-4.8	1,454
マレーシア	37,407	112.6	2.2	2.7	59,026	92.7	2.5	-3.2	-21,620
シンガポール	97,177	110.4	5.7	5.9	39,370	87.8	1.7	-3.7	57,807
フィリピン	30,274	113.8	1.8	2.3	35,882	109.3	1.5	2.1	-5,608
ベトナム	33,558	105.4	2.0	1.1	70,911	108.5	3.0	3.8	-37,353
インド	17,371	111.4	1.0	1.1	14,542	105.5	0.6	0.5	2,830
(ASEAN)	312,610	116.2	18.3	27.9	326,797	99.1	14.0	-2.1	-14,188
(中華人民共和国(含香港・マカオ))	491,426	116.6	28.8	44.6	797,103	112.3	34.2	59.7	-305,677
大洋州	15,577	49.0	0.9	-10.3	26,344	122.7	1.1	3.3	-10,767
オーストラリア	14,031	46.1	0.8	-10.5	19,935	124.9	0.9	2.7	-5,904
ニュージーランド	1,321	104.1	0.1	0.0	4,553	104.9	0.2	0.1	-3,232
北米	348,874	108.1	20.4	16.7	347,412	92.3	14.9	-19.7	1,461
アメリカ合衆国	339,188	112.2	19.9	23.5	321,722	91.0	13.8	-21.7	17,466
カナダ	9,686	47.7	0.6	-6.8	24,954	113.5	1.1	2.0	-15,268
中南米	17,123	105.9	1.0	0.6	59,236	116.1	2.5	5.6	-42,113
メキシコ	10,077	115.2	0.6	0.9	24,807	104.1	1.1	0.7	-14,730
ブラジル	4,160	96.8	0.2	-0.1	5,419	107.5	0.2	0.3	-1,259
チリ	592	106.3	0.0	0.0	7,565	91.4	0.3	-0.5	-6,973
ペルトリコ	270	73.1	0.0	-0.1	12,857	241.0	0.6	5.1	-12,587
西欧	219,098	94.2	12.8	-8.5	450,560	113.7	19.3	37.1	-231,462
ドイツ	69,470	123.9	4.1	8.5	106,894	114.1	4.6	9.0	-37,425
英国	45,177	89.4	2.6	-3.4	36,619	99.2	1.6	-0.2	8,558
オランダ	33,189	96.0	1.9	-0.9	27,378	306.4	1.2	12.6	5,811
フランス	16,803	120.7	1.0	1.8	75,600	144.6	3.2	15.9	-58,798
イタリア	8,102	110.6	0.5	0.5	49,580	103.5	2.1	1.2	-41,478
ベルギー	9,311	112.4	0.5	0.7	8,649	102.8	0.4	0.2	662
スペイン	2,861	103.0	0.2	0.1	14,186	107.7	0.6	0.7	-11,325
スイス	12,153	29.2	0.7	-18.8	49,976	86.6	2.1	-5.3	-37,823
アイルランド	5,305	357.8	0.3	2.4	34,567	96.1	1.5	-1.0	-29,263
スウェーデン	1,843	96.7	0.1	-0.0	10,313	127.9	0.4	1.5	-8,470
フィンランド	705	97.5	0.0	-0.0	2,122	72.9	0.1	-0.5	-1,417
デンマーク	1,121	92.4	0.1	-0.1	10,363	105.5	0.4	0.4	-9,242
ノルウェー	645	105.3	0.0	0.0	6,544	133.7	0.3	1.1	-5,900
オーストリア	3,114	114.0	0.2	0.2	8,949	116.3	0.4	0.9	-5,835
トルコ	1,676	77.3	0.1	-0.3	2,930	128.1	0.1	0.4	-1,254
ポルトガル	928	106.3	0.1	0.0	1,054	89.4	0.0	-0.1	-126
中東欧・ロシア等	16,016	121.6	0.9	1.8	47,990	116.2	2.1	4.6	-31,974
ロシア	4,014	109.1	0.2	0.2	23,761	141.2	1.0	4.7	-19,747
チェコ	3,913	133.9	0.2	0.6	3,823	118.6	0.2	0.4	90
ハンガリー	2,468	134.4	0.1	0.4	4,259	67.5	0.2	-1.4	-1,791
ポーランド	3,056	114.7	0.2	0.2	3,205	65.7	0.1	-1.1	-149
(EU)	216,165	109.7	12.7	12.2	409,648	117.0	17.6	40.5	-193,483
中東	15,315	83.2	0.9	-2.0	21,279	127.8	0.9	3.2	-5,964
サウジアラビア	1,710	111.3	0.1	0.1	2,054	280.0	0.1	0.9	-344
アラブ首長国連邦	5,786	110.9	0.3	0.4	2,496	419.6	0.1	1.3	3,290
イスラエル	5,917	61.8	0.3	-2.3	8,550	140.8	0.4	1.7	-2,633
アフリカ	4,169	109.6	0.2	0.2	31,671	103.6	1.4	0.8	-27,502
南アフリカ共和国	1,951	144.4	0.1	0.4	24,727	102.2	1.1	0.4	-22,775

５．輸 出 品 別 表（東京税関管内）

平成30年9月分

（単位：百万円、％）

商 品 名	単位	数 量	前 年 月 比	価 額	前 年 月 比	構成比	寄与率
総額				1,706,228	110.1	100.0	100.0
食料品				15,131	128.8	0.9	2.2
原料品				12,127	101.2	0.7	0.1
金属鉱・くず	MT	66,006	113.1	4,076	103.3	0.2	0.1
化学製品				189,076	118.4	11.1	18.7
有機化合物				19,633	145.0	1.2	3.9
無機化合物	MT	8,246	114.4	10,042	113.1	0.6	0.7
染料・塗料等	MT	2,896	102.5	14,463	116.5	0.8	1.3
医薬品	MT	555	116.4	23,655	93.9	1.4	-1.0
化粧品類	MT	10,186	120.2	23,457	145.3	1.4	4.7
プラスチック	MT	63,606	100.2	50,671	116.4	3.0	4.5
原料別製品				117,580	109.4	6.9	6.4
ゴム製品	MT	6,213	92.1	8,554	104.2	0.5	0.2
紙類・同製品	MT	31,395	104.5	5,375	113.8	0.3	0.4
非金属鉱物製品				26,579	134.9	1.6	4.4
鉄鋼	MT	25,222	99.1	5,777	105.1	0.3	0.2
非鉄金属	MT	7,162	67.1	31,249	87.3	1.8	-2.9
（銅・同合金）	MT	3,125	48.6	10,767	89.0	0.6	-0.8
金属製品				32,548	113.0	1.9	2.4
（手道具類・機械用工具）	MT	1,026	156.7	15,397	124.6	0.9	1.9
機械類・輸送用機器				823,096	112.0	48.2	56.2
原動機	MT	18,925	114.1	61,992	119.8	3.6	6.5
（内燃機関）	MT	17,232	114.1	55,556	118.9	3.3	5.6
農業用機械				10,581	103.5	0.6	0.2
（トラクター）	NO	5,926	99.6	10,197	106.4	0.6	0.4
事務用機器				56,950	94.8	3.3	-2.0
（電算機類（含周辺機器））	TNO	514	101.3	16,952	90.1	1.0	-1.2
（電算機類の部分品）	MT	5,218	89.0	37,989	97.3	2.2	-0.7
金属加工機械				7,454	76.6	0.4	-1.5
（工作機械）	NO	750	54.8	3,276	53.2	0.2	-1.8
加熱用・冷却用機器				6,358	112.2	0.4	0.4
ポンプ・遠心分離機				28,217	114.2	1.7	2.2
ベアリング・同部分品	MT	3,838	135.1	8,342	114.8	0.5	0.7
半導体等製造装置	MT	3,587	127.4	99,658	122.6	5.8	11.7
重電機器				20,700	108.8	1.2	1.1
電気回路等の機器				64,636	96.6	3.8	-1.5
映像機器	TNO	303	65.0	14,069	68.5	0.8	-4.1
（映像記録・再生機器）	NO	221,069	56.0	11,996	63.5	0.7	-4.4
音響・映像機器の部分品	KG	498,763	118.0	11,958	97.8	0.7	-0.2
通信機				27,003	112.8	1.6	2.0
電池				13,328	186.7	0.8	3.9
半導体等電子部品				121,155	152.6	7.1	26.7
（I C）	TNO	3,072,242	105.7	74,518	155.5	4.4	17.0
（個別半導体）	TNO	6,296,775	250.1	32,522	154.1	1.9	7.3
自動車用等の電気機器				5,434	115.2	0.3	0.5
電気計測機器				48,981	108.8	2.9	2.5
コンデンサー	TH	9,838,377	126.9	15,180	122.8	0.9	1.8
自動車	NO	3,287	122.9	6,833	133.8	0.4	1.1
自動車の部分品	MT	30,058	107.3	43,557	103.8	2.6	1.0
航空機類				5,169	100.1	0.3	0.0
その他				549,219	104.9	32.2	16.4
科学光学機器				95,052	138.7	5.6	16.9
（写真機用レンズ）	MT	217	105.4	12,572	101.2	0.7	0.1
（計測機器類）				24,122	164.0	1.4	6.0
時計・部分品				8,848	112.8	0.5	0.6
写真用・映画用材料				24,778	126.3	1.5	3.3
記録媒体（含記録済）	TNO	10,261	105.9	11,525	100.4	0.7	0.0
プラスチック製品	MT	2,573	109.2	9,022	111.5	0.5	0.6
事務用品				4,762	90.5	0.3	-0.3
再輸出品				278,989	110.5	16.4	16.9

6. 輸 入 品 別 表 (東京税関管内)

平成30年9月分

(単位：百万円、%)

商 品 名	単位	数 量	前 年 月 比	価 額	前 年 月 比	構成比	寄与率
総額				2,331,362	106.7	100.0	100.0
食料品				179,609	98.7	7.7	-1.7
肉類・同調製品	MT	78,923	99.5	41,046	101.9	1.8	0.5
魚介類・同調製品	MT	50,036	92.0	51,699	99.7	2.2	-0.1
(さけ・ます)	MT	7,352	94.1	8,000	99.6	0.3	-0.0
(えび)	MT	8,630	86.8	10,263	83.5	0.4	-1.4
果実	MT	54,635	96.2	13,100	109.4	0.6	0.8
野菜	MT	64,974	104.5	12,948	111.4	0.6	0.9
アルコール飲料	KL	18,125	75.1	11,335	92.0	0.5	-0.7
たばこ				22,669	85.0	1.0	-2.7
原料品				30,808	111.0	1.3	2.1
木材				6,362	98.9	0.3	-0.0
鉱物性燃料				37,226	118.7	1.6	4.0
化学製品				298,276	117.5	12.8	30.3
有機化合物				42,963	158.5	1.8	10.8
無機化合物	MT	26,969	96.1	15,350	130.4	0.7	2.4
医薬品	MT	2,939	97.6	161,016	114.0	6.9	13.5
化粧品類	MT	22,194	86.8	19,441	88.5	0.8	-1.7
プラスチック	MT	81,236	112.4	28,184	117.0	1.2	2.8
原料別製品				172,383	104.9	7.4	5.5
木製品等(除家具)				11,113	99.5	0.5	-0.0
紙類・同製品	MT	40,532	64.3	8,954	84.8	0.4	-1.1
織物用糸・繊維製品				20,582	101.6	0.9	0.2
非金属鉱物製品				28,971	116.9	1.2	2.9
(ダイヤモンド)	GR	27,335	124.1	8,007	117.4	0.3	0.8
非鉄金属	MT	10,690	101.6	54,878	105.2	2.4	1.9
(白金族の金属)	KG	12,059	112.4	38,442	118.2	1.6	4.0
(銀)	KG	102,257	56.1	5,050	48.6	0.2	-3.6
金属製品				31,955	106.2	1.4	1.3
機械類・輸送用機器				1,078,989	107.1	46.3	48.8
原動機	MT	5,808	110.7	60,082	96.3	2.6	-1.6
事務用機器				157,806	96.4	6.8	-4.0
(電算機類(含周辺機器))	TNO	5,104	111.0	126,783	96.7	5.4	-3.0
(電算機類の部分品)	MT	4,461	101.0	26,884	96.5	1.2	-0.7
加熱用・冷却用機器				11,783	103.0	0.5	0.2
ポンプ・遠心分離機				18,736	106.7	0.8	0.8
半導体等製造装置	MT	847	138.2	49,955	195.0	2.1	16.6
重電機器				22,144	101.3	0.9	0.2
電気回路等の機器	MT	2,541	100.6	22,609	99.8	1.0	-0.0
音響・映像機器(含部品)				55,566	109.4	2.4	3.3
(映像記録・再生機器)	NO	1,082,841	94.9	14,275	93.1	0.6	-0.7
通信機				258,270	135.0	11.1	45.7
(電話機)	TNO	2,079	118.4	191,062	160.0	8.2	48.9
家庭用電気機器				20,986	108.4	0.9	1.1
半導体等電子部品				165,441	97.7	7.1	-2.7
(I C)	TNO	1,143,376	99.8	142,070	97.8	6.1	-2.2
電気計測機器				41,635	105.9	1.8	1.6
自動車の部分品	MT	16,876	105.2	19,809	108.1	0.8	1.0
航空機類	MT	201	59.6	24,965	56.5	1.1	-13.1
その他				534,069	103.1	22.9	11.0
家具	MT	33,350	95.7	18,473	102.5	0.8	0.3
バッグ類	MT	6,151	92.7	29,485	102.7	1.3	0.5
衣類・同附属品				145,188	110.1	6.2	9.1
はき物	MT	11,963	94.2	29,229	98.6	1.3	-0.3
科学光学機器				110,503	102.8	4.7	2.1
時計・部分品				24,054	95.9	1.0	-0.7
記録媒体(含記録済)				10,257	114.7	0.4	0.9
プラスチック製品	MT	38,735	98.3	24,769	100.9	1.1	0.1
がん具類	MT	7,943	100.3	17,625	94.3	0.8	-0.7
再輸入品				62,947	126.0	2.7	8.9
金	KG	184	115.0	699	116.4	0.0	0.1

(製品輸入比率 89.4%)

7-1. 輸 出 地 域（ 国 ） 別 品 別 表（ 東京税関管内 ）

平成30年9月分

(単位：百万円、%)

商 品 名	アメリカ合衆国			E U			中華人民共和国 (含香港・マカオ)		
	価 額	前 年 同月比	寄与率	価 額	前 年 同月比	寄与率	価 額	前 年 同月比	寄与率
総額	339,188	112.2	100.0	216,165	109.7	100.0	491,426	116.6	100.0
食料品	2,077	116.9	0.8	760	116.5	0.6	5,854	136.6	2.2
原料品	638	85.0	-0.3	1,505	84.5	-1.4	4,640	132.3	1.6
金属鉱・くず	129	96.4	-0.0	352	55.9	-1.5	1,186	94.4	-0.1
化学製品	33,395	101.9	1.7	25,894	144.7	41.8	52,849	128.4	16.7
有機化合物	2,458	80.8	-1.6	10,704	266.8	35.0	861	49.3	-1.3
無機化合物	2,926	136.4	2.1	676	91.9	-0.3	884	112.9	0.1
染料・塗料等	1,531	110.9	0.4	1,440	125.5	1.5	4,186	109.1	0.5
医薬品	10,100	79.9	-6.9	2,717	115.5	1.9	4,789	191.5	3.3
化粧品類	1,547	159.9	1.6	729	116.2	0.5	15,014	162.3	8.2
プラスチック	6,671	115.7	2.5	4,420	91.3	-2.2	18,604	119.3	4.3
原料別製品	18,774	119.0	8.1	13,253	128.6	15.4	33,010	114.2	5.9
ゴム製品	2,985	102.8	0.2	1,023	104.3	0.2	1,753	109.3	0.2
紙類・同製品	785	96.2	-0.1	560	106.7	0.2	1,213	161.7	0.7
非金属鉱物製品	3,953	128.7	2.4	3,053	122.7	3.0	10,244	177.7	6.4
鉄鋼	748	115.4	0.3	633	118.6	0.5	1,025	93.4	-0.1
非鉄金属	2,372	119.0	1.0	2,922	229.6	8.6	8,627	76.4	-3.8
(銅・同合金)	1,251	176.4	1.5	260	148.2	0.4	2,959	122.7	0.8
金属製品	6,875	120.2	3.1	4,127	105.4	1.1	7,842	115.5	1.5
(手道具類・機械用工具)	3,032	147.4	2.6	2,608	113.1	1.6	3,790	123.0	1.0
機械類・輸送用機器	192,672	106.4	31.6	96,966	103.6	17.7	211,472	113.3	35.6
原動機	34,716	129.4	21.4	8,846	110.1	4.3	6,587	92.2	-0.8
(内燃機関)	32,286	125.4	17.7	7,770	110.8	4.0	5,488	89.9	-0.9
農業用機械	6,260	104.9	0.8	1,350	162.4	2.7	3	1.6	-0.2
(トラクター)	6,191	105.1	0.8	1,306	162.8	2.6	-	-	-
事務用機器	14,591	90.5	-4.1	13,546	90.9	-7.1	11,636	109.8	1.5
(電算機類(含周辺機器))	6,668	104.4	0.8	5,642	74.1	-10.3	1,583	106.3	0.1
(電算機類の部分品)	7,595	80.5	-5.0	7,556	109.3	3.4	9,512	111.8	1.4
金属加工機械	1,281	121.0	0.6	1,004	120.6	0.9	2,019	37.7	-4.8
(工作機械)	531	130.6	0.3	517	128.0	0.6	1,195	26.3	-4.8
加熱用・冷却用機器	2,040	123.3	1.0	1,283	124.1	1.3	1,047	122.1	0.3
ポンプ・遠心分離機	7,089	141.8	5.7	5,881	104.1	1.2	5,908	109.4	0.7
ベアリング・同部分品	2,089	110.4	0.5	1,759	112.0	1.0	1,578	102.3	0.1
半導体等製造装置	15,760	84.1	-8.1	5,357	209.3	14.6	34,259	183.9	22.4
重電機器	4,742	109.4	1.1	2,847	137.1	4.0	5,571	104.3	0.3
電気回路等の機器	6,238	102.9	0.5	5,047	96.6	-0.9	25,725	88.7	-4.7
映像機器	6,349	111.6	1.8	2,426	55.2	-10.3	2,653	48.7	-4.0
(映像記録・再生機器)	5,579	107.2	1.0	1,697	45.4	-10.7	2,530	47.0	-4.1
音響・映像機器の部分品	1,747	84.5	-0.9	576	84.2	-0.6	4,565	113.4	0.8
通信機	5,904	109.4	1.4	1,853	73.5	-3.5	10,778	189.6	7.3
電池	3,035	343.1	5.8	2,313	268.1	7.6	3,492	114.0	0.6
半導体等電子部品	7,354	100.7	0.1	6,224	92.8	-2.5	39,360	134.5	14.5
(I C)	3,605	81.9	-2.2	3,033	78.1	-4.4	24,881	137.8	9.8
(個別半導体)	2,718	145.6	2.3	2,906	113.3	1.8	11,454	122.5	3.0
自動車用等の電気機器	2,272	108.8	0.5	713	109.7	0.3	572	147.4	0.3
電気計測機器	9,816	130.4	6.2	6,484	85.1	-5.9	10,699	114.9	2.0
コンデンサー	2,310	122.3	1.1	2,115	101.2	0.1	7,178	129.7	2.4
自動車	52	151.5	0.0	136	66.6	-0.4	6	32.6	-0.0
自動車の部分品	23,068	109.9	5.6	2,158	77.3	-3.3	3,095	64.3	-2.5
航空機類	3,060	83.5	-1.6	580	102.8	0.1	263	238.9	0.2
その他	91,633	130.5	58.1	77,787	106.8	26.0	183,600	116.9	37.9
科学光学機器	18,271	114.7	6.3	15,358	113.1	9.3	34,291	186.5	22.8
(写真機用レンズ)	3,003	94.5	-0.5	2,675	78.5	-3.8	3,746	130.6	1.3
(計測機器類)	4,578	147.1	4.0	2,933	140.8	4.4	5,099	138.2	2.0
時計・部分品	183	70.6	-0.2	293	114.7	0.2	7,015	111.6	1.0
写真用・映画用材料	6,877	131.5	4.5	2,339	115.6	1.7	3,765	136.6	1.4
記録媒体(含記録済)	1,446	62.8	-2.3	687	61.4	-2.3	2,427	91.3	-0.3
プラスチック製品	1,985	95.7	-0.2	1,294	111.4	0.7	1,790	110.4	0.2
事務用品	848	65.2	-1.2	810	87.9	-0.6	969	107.9	0.1
再輸出品	45,769	116.2	17.4	45,433	164.4	93.1	85,731	109.2	10.4

7-2. 輸 出 地 域 (国) 別 品 別 表 (東京税関管内)

平成30年9月分

(単位：百万円、%)

商 品 名	大 韓 民 国			台 湾			A S E A N		
	価 額	前 年 同月比	寄与率	価 額	前 年 同月比	寄与率	価 額	前 年 同月比	寄与率
総額	106,542	106.0	100.0	137,783	136.6	100.0	312,610	116.2	100.0
食料品	662	128.6	2.4	2,102	149.2	1.9	2,526	129.0	1.3
原料品	1,578	93.0	-2.0	373	49.3	-1.0	2,741	94.4	-0.4
金属鉱・くず	1,001	91.2	-1.6	98	65.2	-0.1	1,280	191.6	1.4
化学製品	24,129	118.7	62.8	18,031	121.7	8.7	24,344	118.1	8.5
有機化合物	2,551	129.2	9.5	620	129.8	0.4	671	81.7	-0.3
無機化合物	940	100.3	0.0	777	101.6	0.0	3,492	105.8	0.4
染料・塗料等	2,706	110.8	4.4	1,357	120.0	0.6	2,563	129.7	1.3
医薬品	1,640	223.6	15.0	1,058	121.2	0.5	1,230	151.1	1.0
化粧品類	2,400	106.3	2.4	1,108	121.4	0.5	1,860	145.4	1.3
プラスチック	4,631	112.4	8.5	4,452	133.3	3.0	8,653	119.5	3.2
原料別製品	9,283	93.1	-11.4	11,261	101.3	0.4	25,674	110.6	5.6
ゴム製品	209	79.6	-0.9	191	86.3	-0.1	1,626	108.1	0.3
紙類・同製品	131	31.8	-4.7	580	113.1	0.2	1,453	113.7	0.4
非金属鉱物製品	1,974	91.5	-3.0	3,164	123.4	1.6	3,047	115.0	0.9
鉄鋼	354	71.4	-2.3	365	95.1	-0.1	2,052	112.6	0.5
非鉄金属	3,188	90.7	-5.4	5,183	83.8	-2.7	8,586	99.6	-0.1
(銅・同合金)	1,834	99.6	-0.1	2,355	106.8	0.4	1,998	82.6	-1.0
金属製品	2,980	105.2	2.4	1,255	117.3	0.5	7,054	115.2	2.1
(手道具類・機械用工具)	1,047	121.4	3.0	661	129.6	0.4	3,044	118.1	1.1
機械類・輸送用機器	39,945	98.0	-13.2	75,861	142.6	61.4	160,887	122.6	68.0
原動機	1,073	97.1	-0.5	230	71.8	-0.2	7,458	143.0	5.1
(内燃機関)	480	88.0	-1.1	138	64.6	-0.2	6,815	150.2	5.2
農業用機械	71	45.8	-1.4	135	40.5	-0.5	1,098	89.7	-0.3
(トラクター)	18	14.2	-1.8	57	97.7	-0.0	1,067	89.2	-0.3
事務用機器	1,225	94.1	-1.3	680	95.7	-0.1	12,334	91.3	-2.7
(電算機類(含周辺機器))	494	91.4	-0.8	377	104.9	0.0	1,374	75.1	-1.0
(電算機類の部分品)	699	97.4	-0.3	247	82.3	-0.1	10,487	92.0	-2.1
金属加工機械	323	100.5	0.0	300	140.3	0.2	1,567	112.3	0.4
(工作機械)	200	138.6	0.9	167	272.6	0.3	228	57.9	-0.4
加熱用・冷却用機器	297	144.8	1.5	392	95.3	-0.1	826	80.4	-0.5
ポンプ・遠心分離機	1,970	87.8	-4.5	1,503	141.7	1.2	3,709	106.2	0.5
ベアリング・同部分品	487	101.6	0.1	243	98.5	-0.0	1,531	142.1	1.0
半導体等製造装置	6,747	129.4	25.3	27,428	130.5	17.4	7,175	92.5	-1.3
重電機器	1,456	92.4	-2.0	2,216	89.8	-0.7	2,909	115.6	0.9
電気回路等の機器	5,288	89.2	-10.6	4,299	118.1	1.8	15,672	109.7	3.2
映像機器	458	53.8	-6.5	211	77.4	-0.2	765	46.3	-2.0
(映像記録・再生機器)	416	49.9	-6.9	81	33.2	-0.4	518	34.9	-2.2
音響・映像機器の部分品	626	46.1	-12.1	263	78.4	-0.2	3,246	107.3	0.5
通信機	575	173.5	4.0	292	16.4	-4.0	6,298	93.1	-1.1
電池	81	36.0	-2.4	97	70.3	-0.1	4,011	219.4	5.0
半導体等電子部品	5,145	120.1	14.2	21,675	339.1	41.4	39,604	165.3	35.8
(I C)	3,034	96.7	-1.7	17,972	552.3	39.9	21,186	146.4	15.4
(個別半導体)	1,735	204.7	14.7	1,073	122.3	0.5	12,149	233.0	15.9
自動車用等の電気機器	8	146.0	0.0	48	131.0	0.0	1,409	124.8	0.6
電気計測機器	4,849	82.8	-16.6	6,343	106.7	1.1	8,197	127.4	4.0
コンデンサー	740	106.1	0.7	946	130.6	0.6	1,754	134.0	1.0
自動車	46	26.3倍	0.7	2,066	159.2	2.1	2,106	113.5	0.6
自動車の部分品	217	117.9	0.5	208	97.9	-0.0	12,181	137.6	7.6
航空機類	64	180.9	0.5	15	110.9	0.0	619	163.1	0.5
その他	30,945	113.6	61.3	30,155	154.1	28.7	96,436	108.3	16.9
科学光学機器	7,107	196.3	57.6	3,897	185.1	4.9	9,125	99.2	-0.2
(写真機用レンズ)	385	131.4	1.5	99	135.1	0.1	1,031	121.5	0.4
(計測機器類)	4,421	346.3	51.9	2,240	267.8	3.8	2,828	118.0	1.0
時計・部分品	149	194.2	1.2	110	93.7	-0.0	743	146.5	0.5
写真用・映画用材料	4,369	119.6	11.8	5,365	121.7	2.6	1,442	146.4	1.0
記録媒体(含記録済)	1,050	195.8	8.5	660	149.8	0.6	4,174	111.4	1.0
プラスチック製品	599	125.9	2.0	839	174.8	1.0	2,070	113.3	0.6
事務用品	593	117.0	1.4	237	127.3	0.1	439	100.1	0.0
再輸出品	13,995	92.5	-18.6	15,881	186.5	19.9	55,603	99.8	-0.3

8-1. 輸 入 地 域 (国) 別 品 別 表 (東京税関管内)

平成30年9月分

(単位: 百万円、%)

商 品 名	アメリカ合衆国			E U			中華人民共和国 (含香港・マカオ)		
	価 額	前 年 同月比	寄与率	価 額	前 年 同月比	寄与率	価 額	前 年 同月比	寄与率
総額	321,722	91.0	100.0	409,648	117.0	100.0	797,103	112.3	100.0
食料品	32,177	97.9	2.2	31,817	89.3	-6.4	20,670	117.3	3.5
肉類・同調製品	12,103	100.7	-0.2	7,209	103.5	0.4	1,421	133.3	0.4
魚介類・同調製品	7,313	110.2	-2.1	1,036	92.6	-0.1	8,069	120.9	1.6
(さけ・ます)	1,279	183.1	-1.8	128	182.8	0.1	-	-	-
(えび)	29	109.3	-0.0	26	26.3	-0.1	592	112.4	0.1
果実	2,893	89.4	1.1	369	82.7	-0.1	1,946	110.2	0.2
野菜	1,946	82.2	1.3	1,887	110.2	0.3	6,100	118.9	1.1
アルコール飲料	1,397	100.4	-0.0	7,911	93.2	-1.0	56	63.5	-0.0
たばこ	142	48.1	0.5	6,426	60.7	-7.0	81	61.3	-0.1
原料品	6,848	108.5	-1.7	3,882	96.5	-0.2	2,846	110.9	0.3
木材	480	108.0	-0.1	1,338	90.0	-0.2	328	105.1	0.0
鉱物性燃料	1,832	291.0	-3.8	346	138.2	0.2	294	29.7	-0.8
化学製品	53,781	133.3	-42.2	140,586	119.5	38.7	23,340	116.9	3.9
有機化合物	3,550	140.0	-3.2	23,743	190.9	19.0	5,815	128.7	1.5
無機化合物	5,666	173.8	-7.6	1,936	100.9	0.0	4,038	129.0	1.0
医薬品	26,128	158.7	-30.3	94,028	115.4	21.1	2,088	103.5	0.1
化粧品類	3,011	79.0	2.5	7,664	84.9	-2.3	2,919	100.9	0.0
プラスチック	5,768	113.5	-2.1	4,418	97.0	-0.2	3,773	102.7	0.1
原料別製品	12,680	109.4	-3.4	20,319	105.2	1.7	48,540	105.0	2.6
木製品等(除家具)	104	101.3	-0.0	1,215	77.8	-0.6	3,038	94.0	-0.2
紙類・同製品	1,099	74.2	1.2	1,016	57.1	-1.3	4,422	91.1	-0.5
織物用糸・繊維製品	1,052	103.1	-0.1	1,512	96.8	-0.1	11,846	97.9	-0.3
非金属鉱物製品	2,595	99.3	0.1	4,243	105.3	0.4	7,709	110.1	0.8
(ダイヤモンド)	144	29.0	1.1	1,990	153.0	1.2	1,501	141.2	0.5
非鉄金属	3,727	194.9	-5.7	4,351	189.7	3.5	2,953	93.0	-0.3
(白金族の金属)	1,154	15.2倍	-3.4	2,934	335.0	3.5	26	2.7	-1.1
(銀)	326	112.4	-0.1	119	87.5	-0.0	15	51.9	-0.0
金属製品	2,668	92.3	0.7	4,267	106.0	0.4	14,277	114.1	2.0
機械類・輸送用機器	164,917	85.5	88.1	128,342	128.6	48.0	483,564	115.5	74.0
原動機	39,366	95.6	5.6	13,898	91.9	-2.1	1,354	87.6	-0.2
事務用機器	8,018	120.3	-4.2	5,883	144.2	3.0	114,496	93.4	-9.3
(電算機類(含周辺機器))	7,319	121.6	-4.1	4,542	162.2	2.9	94,147	93.3	-7.7
(電算機類の部分品)	659	106.5	-0.1	1,058	87.3	-0.3	18,019	97.9	-0.4
加熱用・冷却用機器	1,933	96.9	0.2	1,983	89.3	-0.4	5,082	106.6	0.4
ポンプ・遠心分離機	4,801	95.8	0.7	5,250	108.3	0.7	4,477	99.9	-0.0
半導体等製造装置	18,593	133.3	-14.6	15,809	17.7倍	25.1	1,561	83.7	-0.3
重電機器	1,595	91.1	0.5	2,031	90.9	-0.3	11,043	98.2	-0.2
電気回路等の機器	1,855	84.5	1.1	3,993	111.5	0.7	10,315	100.3	0.0
音響・映像機器(含部品)	5,926	88.0	2.5	2,383	129.7	0.9	27,781	112.0	3.4
(映像記録・再生機器)	533	79.5	0.4	770	95.2	-0.1	8,534	107.3	0.7
通信機	4,991	78.9	4.2	5,560	182.8	4.2	213,340	143.5	73.9
(電話機)	11	19.1	0.1	2	2.9	-0.1	179,647	168.4	83.4
家庭用電気機器	232	119.9	-0.1	2,247	149.0	1.2	12,463	105.2	0.7
半導体等電子部品	21,485	79.1	17.8	8,574	102.4	0.3	23,825	104.4	1.2
(I C)	20,714	100.0	-0.0	7,534	98.1	-0.2	13,347	90.7	-1.6
電気計測機器	14,197	101.5	-0.6	11,847	114.2	2.5	5,531	113.8	0.8
自動車の部分品	3,404	187.0	-5.0	4,501	90.3	-0.8	6,051	115.8	0.9
航空機類	11,324	31.1	78.6	13,142	178.3	9.7	20	121.5	0.0
その他	49,488	71.9	60.7	84,356	114.6	18.1	217,850	107.1	16.5
家具	725	90.7	0.2	2,956	109.9	0.4	9,931	103.0	0.3
バッグ類	154	113.9	-0.1	12,207	103.3	0.7	10,044	92.0	-1.0
衣類・同附属品	942	88.9	0.4	9,998	112.3	1.8	83,339	107.4	6.5
はき物	167	53.3	0.5	3,373	104.2	0.2	12,841	96.0	-0.6
科学光学機器	28,856	102.5	-2.2	27,166	104.0	1.8	17,362	101.8	0.3
時計・部分品	91	150.7	-0.1	955	193.0	0.8	6,118	99.9	-0.0
記録媒体(含記録済)	559	79.4	0.5	1,177	94.2	-0.1	3,081	113.2	0.4
プラスチック製品	2,028	111.1	-0.6	1,532	85.1	-0.5	12,593	101.8	0.3
がん具類	197	145.5	-0.2	385	115.4	0.1	14,507	91.3	-1.6
再輸入品	6,879	127.1	-4.6	2,970	69.6	-2.2	30,381	151.9	11.9
金	52	49.7	0.2	5	135.9	0.0	32	15.7	-0.2

8-2. 輸入地域（国）別品別表（東京税関管内）

平成30年9月分

（単位：百万円、％）

商 品 名	大 韓 民 国			台 湾			A S E A N		
	価 額	前 年 同 月 比	寄与率	価 額	前 年 同 月 比	寄与率	価 額	前 年 同 月 比	寄与率
総額	73,793	98.5	100.0	127,062	109.0	100.0	326,797	99.1	100.0
食料品	11,498	108.5	-79.8	1,248	141.7	3.5	21,821	96.0	29.8
肉類・同調製品	15	75.9	0.4	17	113.6	0.0	2,905	110.9	-9.4
魚介類・同調製品	327	94.0	1.9	574	185.0	2.5	10,075	90.3	35.6
（さけ・ます）	-	全減	0.3	-	-	-	9	212.9	-0.2
（えび）	-	-	-	9	320.0	0.1	4,927	89.6	18.8
果実	67	117.4	-0.9	13	77.7	-0.0	3,196	115.3	-14.0
野菜	295	107.5	-1.8	322	108.7	0.2	1,030	123.2	-6.4
アルコール飲料	494	59.9	29.3	1	18.8	-0.1	108	99.7	0.0
たばこ	8,587	113.8	-92.1	121	206.4	0.6	157	70.6	2.2
原料品	381	72.3	12.9	1,312	149.9	4.2	6,040	103.9	-7.5
木材	2	12.8	1.1	17	99.1	-0.0	432	79.6	3.6
鉱物性燃料	201	55.4	14.3	25	89.5	-0.0	7,456	69.2	109.5
化学製品	10,698	112.3	-103.1	7,607	119.4	11.8	15,361	84.9	90.0
有機化合物	1,493	116.9	-19.1	693	112.3	0.7	1,629	141.7	-15.8
無機化合物	1,789	124.7	-31.3	383	97.9	-0.1	179	68.4	2.7
医薬品	1,700	102.8	-4.1	598	146.5	1.8	1,663	24.3	170.9
化粧品類	1,431	103.3	-4.1	195	105.8	0.1	3,372	99.4	0.7
プラスチック	3,295	117.3	-42.8	4,037	116.7	5.5	5,529	138.6	-50.8
原料別製品	10,049	83.5	175.6	6,305	106.8	3.8	23,406	98.2	14.1
木製品等（除家具）	41	123.1	-0.7	49	214.2	0.3	3,142	84.4	19.1
紙類・同製品	480	132.7	-10.4	113	78.7	-0.3	1,688	90.7	5.7
織物用糸・繊維製品	613	113.4	-6.4	974	105.5	0.5	3,670	112.8	-13.8
非金属鉱物製品	439	57.6	28.5	521	120.5	0.8	4,960	116.9	-23.7
（ダイヤモンド）	-	-	-	-	-	-	344	96.3	0.4
非鉄金属	5,066	70.5	187.5	1,844	110.5	1.7	1,497	91.8	4.4
（白金族の金属）	163	全増	-14.4	935	117.4	1.3	62	273.7	-1.3
（銀）	3,328	53.1	259.9	2	26.3	-0.0	74	43.2	3.2
金属製品	1,702	100.3	-0.5	2,107	107.3	1.4	5,573	92.2	15.6
機械類・輸送用機器	32,405	95.0	151.0	92,653	105.3	44.5	145,086	100.3	-13.2
原動機	566	173.2	-21.1	177	171.6	0.7	1,584	104.0	-2.0
事務用機器	2,846	98.1	4.9	5,255	105.3	2.5	19,268	93.1	47.3
（電算機類（含周辺機器））	916	143.3	-24.5	3,274	96.5	-1.1	14,990	93.9	32.1
（電算機類の部分品）	1,880	85.2	28.9	1,769	119.5	2.7	3,077	81.7	22.7
加熱用・冷却用機器	335	95.8	1.3	151	322.9	1.0	2,142	132.0	-17.2
ポンプ・遠心分離機	763	119.6	-11.1	590	124.5	1.1	2,033	142.0	-19.8
半導体等製造装置	3,201	110.3	-26.4	404	95.9	-0.2	10,286	188.7	-159.6
重電機器	308	117.1	-4.0	575	98.6	-0.1	5,867	115.0	-25.2
電気回路等の機器	599	87.6	7.5	935	94.4	-0.5	3,827	105.2	-6.2
音響・映像機器（含部品）	2,364	162.5	-80.3	1,761	113.1	1.9	11,696	106.2	-22.5
（映像記録・再生機器）	537	97.1	1.4	420	62.6	-2.4	3,159	77.1	31.0
通信機	2,742	86.0	39.6	2,945	72.8	-10.5	24,074	106.5	-48.5
（電話機）	7	23.3	2.0	5	22.0	-0.2	11,390	90.9	37.7
家庭用電気機器	171	73.1	5.5	43	93.5	-0.0	5,732	104.7	-8.4
半導体等電子部品	10,407	79.1	242.5	73,230	107.4	48.0	26,407	92.6	69.4
（I C）	9,674	75.4	277.9	71,757	107.5	47.6	18,343	84.0	115.0
電気計測機器	487	94.1	2.7	662	128.1	1.4	6,394	92.3	17.5
自動車の部分品	978	70.9	35.5	478	92.1	-0.4	3,262	91.3	10.3
航空機類	7	88.4	0.1	51	16.5倍	0.5	233	115.0	-1.0
その他	8,561	110.3	-70.9	17,912	123.4	32.3	107,627	103.6	-122.8
家具	105	49.0	9.6	724	94.5	-0.4	3,602	98.1	2.3
バッグ類	80	143.2	-2.1	174	105.2	0.1	5,833	128.0	-42.1
衣類・同附属品	501	89.3	5.3	200	83.9	-0.4	39,790	113.9	-160.6
はき物	36	64.3	1.8	52	125.7	0.1	12,059	105.5	-20.7
科学光学機器	1,466	129.1	-29.2	3,773	145.9	11.3	16,318	86.3	85.3
時計・部分品	25	910.4	-1.9	28	9.9	-2.4	1,462	86.6	7.5
記録媒体（含記録済）	887	94.4	4.7	3,441	153.1	11.4	954	106.0	-1.8
プラスチック製品	1,298	93.6	7.8	910	79.6	-2.2	5,927	105.5	-10.2
がん具類	129	182.7	-5.2	185	66.1	-0.9	2,099	112.1	-7.5
再輸入品	2,428	116.7	-30.6	6,726	123.9	12.4	12,391	108.0	-30.1
金	138	16.2倍	-11.4	103	116.9	0.1	34	32.0	2.4