

平成29年12月分 羽田空港貿易概況(速報)

目 次

1. 輸出入額の推移表	P1
2. 港別輸出入額	P1
3. 輸出入額推移グラフ	P1
4. 輸出入地域（国）別表	P2
5. 輸出品別表	P3
6. 輸入品別表	P4
7－1. 輸出地域（国）別品別表	P5
7－2. 輸出地域（国）別品別表	P6
8－1. 輸入地域（国）別品別表	P7
8－2. 輸入地域（国）別品別表	P8
9. 積卸貨物トン量の推移	P9

- (注) 1. 輸出はFOB価格、輸入はCIF価格による。なお、(P)は速報値である。
2. 輸出は、当該輸出貨物を積載する船舶又は航空機の出港の日、輸入は、当該輸入貨物の輸入許可の日（蔵入貨物、移入貨物、総合保税地域入貨物及び輸入許可前引取貨物は、それぞれ当該貨物の蔵入、移入、総合保税地域入、輸入許可前引取の承認の日）をもって計上。
3. 本発表における羽田空港の貿易額は、羽田税関支署が管轄する区域に蔵置された貨物の通関額によるものである。
4. 対EUの貿易額は28カ国の実績。
5. 対ASEANの貿易額は10カ国の実績。

1. 本資料を引用する場合、東京税関の資料による旨を注記して下さい。
2. 本資料に関するお問い合わせは東京税関調査部調査統計課まで。
3. 東京税関ホームページ <http://www.customs.go.jp/tokyo/>

東京税関調査部調査統計課
TEL:03-3599-6385

1. 輸出入額の推移表（羽田空港）

(単位：百万円、%)

	輸 出 額		前年同期比	輸 入 額		前年同期比	差 引 額
平成25年		200,454	115.9		474,817	98.3	-274,363
26年		209,897	104.7		586,198	123.5	-376,301
27年		404,662	192.8		596,987	101.8	-192,326
28年		333,147	82.3		694,175	116.3	-361,028
29年	(P)	458,844	137.7	(P)	852,949	122.9	(P) -394,105
平成28年 12月		40,379	137.7		80,110	164.1	-39,731
平成29年 1月		31,565	143.7		49,792	129.6	-18,226
2月		38,638	166.6		54,400	129.8	-15,762
3月		41,095	190.6		67,014	117.0	-25,919
4月		46,583	220.5		70,788	134.9	-24,205
5月		52,505	212.4		56,296	134.7	-3,791
6月		43,922	169.3		80,255	256.4	-36,333
7月		38,755	134.6		73,885	111.8	-35,131
8月		38,026	131.1		66,347	126.1	-28,322
9月		45,498	143.1		80,329	114.8	-34,831
10月		29,676	98.4		94,815	115.3	-65,139
11月		27,525	79.8	(P)	73,386	91.8	(P) -45,861
12月	(P)	25,056	62.1	(P)	85,643	106.9	(P) -60,586

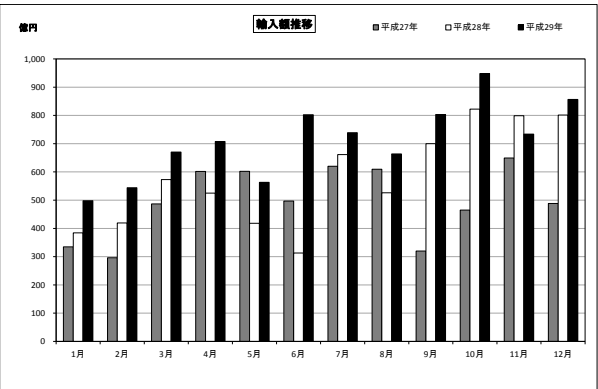
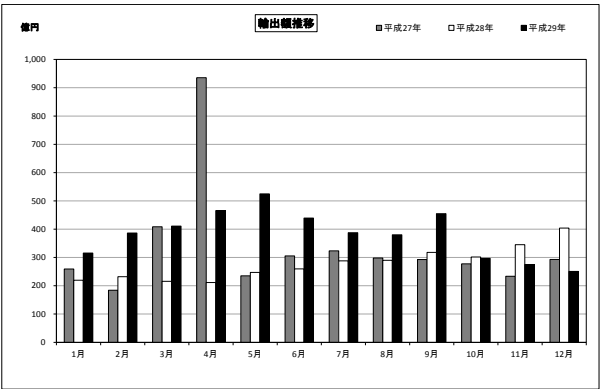
2. 港別輸出入額

(単位：百万円、%)

港 名	輸 出					輸 入					差 引 額
	平成29年12月 (P)			累 計		平成29年12月 (P)			累 計		
	価 額	前 年 同月比	構成比	価 額	前 年 同期比	価 額	前 年 同月比	構成比	価 額	前 年 同期比	
全国空港総額	1,690,258	102.2	100.0	19,383,135	118.2	1,749,479	116.6	100.0	18,577,613	109.5	-59,221
管内航空	1,055,214	108.0	62.4	11,628,114	124.1	1,226,492	113.6	70.1	13,082,794	109.0	-171,278
成田空港	1,030,130	109.9	60.9	11,168,955	123.6	1,140,813	114.1	65.2	12,229,476	108.1	-110,683
羽田空港	25,056	62.1	1.5	458,844	137.7	85,643	106.9	4.9	852,949	122.9	-60,586
新潟空港	27	51.5	0.0	316	70.6	36	129.0	0.0	369	97.4	-9
関西空港	493,418	102.9	29.2	5,643,862	111.1	388,157	132.1	22.2	3,938,500	110.9	105,261
中部空港	87,119	113.8	5.2	921,310	108.0	81,849	110.5	4.7	958,993	105.7	5,270
福岡空港	42,293	39.2	2.5	1,048,790	107.3	36,845	85.2	2.1	489,372	120.9	5,448
(参考)											
東京港	534,362	105.6	9.5	5,862,095	100.7	975,733	102.2	18.8	11,694,535	110.5	-441,372
横浜港	715,127	112.0	12.7	7,176,980	104.2	364,388	113.9	7.0	4,131,580	108.7	350,739
神戸港	534,850	108.5	9.5	5,631,494	110.2	270,118	108.3	5.2	3,234,767	111.5	264,733
大阪港	398,342	129.5	7.1	3,674,195	116.8	415,050	112.1	8.0	4,753,649	109.5	-16,708
名古屋港	1,092,676	107.5	19.5	11,740,586	109.3	413,384	107.7	8.0	4,864,731	108.6	679,292

(注) 東京港、横浜港、神戸港、大阪港、名古屋港の構成比は、全国海港総額に対する構成比である。

3. 輸出入額推移グラフ（羽田空港）



4. 輸 出 入 地 域 (国) 別 表 (羽 田 空 港)

平成29年12月分

(単位：百万円、%)

	輸 出 額	前 年 同月比	構成比	寄与率	輸 入 額	前 年 同月比	構成比	寄与率	差 引 額
総 額	25,056	62.1	100.0	100.0	85,643	106.9	100.0	100.0	-60,586
アジア	21,403	76.2	85.4	43.6	29,725	123.8	34.7	103.3	-8,322
中華人民共和国	4,032	56.8	16.1	20.0	9,556	70.8	11.2	-71.1	-5,524
大韓民国	2,077	77.1	8.3	4.0	1,199	113.2	1.4	2.5	878
台湾	1,513	74.8	6.0	3.3	4,147	286.6	4.8	48.8	-2,634
タイ	1,248	110.5	5.0	-0.8	2,038	84.9	2.4	-6.5	-790
香港	3,056	74.6	12.2	6.8	945	514.3	1.1	13.8	2,110
インドネシア	241	94.6	1.0	0.1	1,271	814.5	1.5	20.2	-1,030
マレーシア	310	46.5	1.2	2.3	3,558	407.8	4.2	48.5	-3,248
シンガポール	8,257	100.5	33.0	-0.3	3,768	119.9	4.4	11.3	4,489
フィリピン	32	10.3	0.1	1.8	1,152	468.2	1.3	16.4	-1,120
ベトナム	550	54.9	2.2	2.9	1,595	186.0	1.9	13.3	-1,046
インド	80	49.9	0.3	0.5	299	289.3	0.3	3.5	-219
(アジアNIEs)	14,903	87.5	59.5	13.9	10,058	172.5	11.7	76.4	4,844
(ASEAN)	10,639	91.9	42.5	6.1	13,555	175.7	15.8	105.6	-2,916
(中華人民共和国(含香港・マカオ))	7,090	60.9	28.3	29.7	10,502	76.8	12.3	-57.4	-3,412
大洋州	31	26.3	0.1	0.6	194	83.0	0.2	-0.7	-163
オーストラリア	22	19.8	0.1	0.6	117	57.5	0.1	-1.6	-95
ニュージーランド	9	127.4	0.0	-0.0	41	214.5	0.0	0.4	-32
北米	2,503	43.5	10.0	21.2	24,379	95.5	28.5	-20.7	-21,876
アメリカ合衆国	2,493	45.7	10.0	19.3	23,908	96.6	27.9	-15.2	-21,414
カナダ	10	3.2	0.0	1.9	471	60.8	0.6	-5.5	-461
中南米	27	7.3	0.1	2.3	1,119	179.9	1.3	9.0	-1,092
メキシコ	12	3.7	0.0	2.1	475	129.3	0.6	1.9	-463
ブラジル	7	22.9	0.0	0.1	34	42.6	0.0	-0.8	-27
チリ	9	12.5倍	0.0	-0.1	19	79.5	0.0	-0.1	-10
プエルトリコ	-	-	-	-	477	全増	0.6	8.6	-477
西欧	1,036	17.5	4.1	31.9	29,573	100.6	34.5	3.1	-28,537
ドイツ	111	4.6	0.4	14.9	4,979	34.8	5.8	-168.6	-4,868
英国	342	25.4	1.4	6.5	4,014	87.2	4.7	-10.7	-3,672
オランダ	54	6.1	0.2	5.4	98	189.6	0.1	0.8	-45
フランス	278	79.6	1.1	0.5	7,440	159.9	8.7	50.4	-7,162
イタリア	14	72.0	0.1	0.0	3,429	161.1	4.0	23.5	-3,415
ベルギー	25	10.6	0.1	1.4	268	138.9	0.3	1.4	-243
スペイン	5	1.8	0.0	1.8	1,975	142.4	2.3	10.6	-1,970
スイス	84	38.8	0.3	0.9	1,520	86.3	1.8	-4.4	-1,436
アイルランド	109	81.3	0.4	0.2	5,061	236.7倍	5.9	91.1	-4,952
スウェーデン	3	88.8	0.0	0.0	30	92.6	0.0	-0.0	-27
フィンランド	6	89.8	0.0	0.0	18	90.0倍	0.0	0.3	-12
デンマーク	-	全減	-	0.0	371	773.6	0.4	5.8	-371
ノルウェー	-	-	-	-	100	108.3	0.1	0.1	-100
オーストリア	0	1.2	0.0	0.1	46	89.0	0.1	-0.1	-45
トルコ	2	36.8	0.0	0.0	101	574.5	0.1	1.5	-99
ポルトガル	-	全減	-	0.0	28	71.0	0.0	-0.2	-28
中東欧・ロシア等	12	14.9	0.0	0.4	503	391.9	0.6	6.8	-491
ロシア	-	全減	-	0.3	3	579.4	0.0	0.0	-3
チェコ	6	全増	0.0	-0.0	113	587.9	0.1	1.7	-107
ハンガリー	-	全減	-	0.1	299	10.7倍	0.3	4.9	-299
ポーランド	1	56.9	0.0	0.0	43	187.6	0.0	0.4	-42
(EU)	961	16.8	3.8	31.1	28,338	102.5	33.1	12.6	-27,377
中東	34	82.6	0.1	0.0	42	164.3	0.0	0.3	-8
サウジアラビア	9	175.9	0.0	-0.0	-	-	-	-	9
アラブ首長国連邦	13	63.0	0.1	0.1	-	全減	-	-0.1	13
イスラエル	-	全減	-	0.0	14	478.5	0.0	0.2	-14
アフリカ	10	119.3	0.0	-0.0	108	65.1	0.1	-1.1	-98
南アフリカ共和国	2	全増	0.0	-0.0	20	24.2	0.0	-1.1	-18

5. 輸 出 品 別 表 (羽田空港)

平成29年12月分

(単位：百万円、%)

商 品 名	単位	数 量	前 年 比	価 額	前 年 比	構成比	寄与率
総額				25,056	62.1	100.0	100.0
食料品				1,100	148.6	4.4	-2.3
原料品				6	301.3	0.0	-0.0
金属鉱・くず	MT	-	-	-	-	-	-
化学製品				1,607	37.3	6.4	17.7
有機化合物				78	22.1	0.3	1.8
無機化合物	MT	0	-	242	170.5倍	1.0	-1.6
染料・塗料等	MT	0	-	3	0.4	0.0	4.8
医薬品	MT	8	66.1	640	157.8	2.6	-1.5
化粧品類	MT	83	129.7	600	92.4	2.4	0.3
プラスチック	MT	3	3.1	14	1.8	0.1	5.1
原料別製品				2,130	153.8	8.5	-4.9
ゴム製品	MT	2	50.0	32	86.0	0.1	0.0
紙類・同製品	MT	7	87.5	17	119.7	0.1	-0.0
非金属鉱物製品				108	164.6	0.4	-0.3
非鉄金属	MT	4	10.3	11	4.5	0.0	1.5
(銅・同合金)	MT	1	12.5	1	1.5	0.0	0.6
金属製品				1,890	200.2	7.5	-6.2
(手道具類・機械用工具)	MT	20	48.8	382	98.5	1.5	0.0
機械類・輸送用機器				3,712	26.1	14.8	68.4
原動機	MT	58	143.9	287	131.2	1.1	-0.4
(内燃機関)	MT	7	19.2	78	44.0	0.3	0.7
事務用機器				204	116.1	0.8	-0.2
(電算機類(含周辺機器))	TNO	1	505.6	49	128.1	0.2	-0.1
(電算機類の部分品)	MT	6	109.0	155	112.8	0.6	-0.1
金属加工機械				29	23.7	0.1	0.6
(工作機械)	NO	4	44.4	5	12.8	0.0	0.2
加熱用・冷却用機器				40	101.8	0.2	-0.0
ポンプ・遠心分離機				81	72.3	0.3	0.2
ベアリング・同部分品	MT	1	11.1	33	15.5	0.1	1.2
半導体等製造装置	MT	7	23.2	410	45.2	1.6	3.2
重電機器				86	43.6	0.3	0.7
電気回路等の機器				606	27.5	2.4	10.4
映像機器	NO	322	0.7	46	1.2	0.2	25.6
(映像記録・再生機器)	NO	317	0.7	44	1.1	0.2	25.5
音響・映像機器の部分品	MT	2	10.9	21	2.6	0.1	5.2
通信機				29	99.2	0.1	0.0
電池				1	35.0	0.0	0.0
半導体等電子部品				691	37.4	2.8	7.6
(I C)	TNO	16,785	25.9	235	14.1	0.9	9.3
(個別半導体)	TNO	8,188	12.3	453	276.1	1.8	-1.9
自動車用等の電気機器				2	309.2	0.0	-0.0
電気計測機器				233	57.7	0.9	1.1
コンデンサー	TH	1,846	7.5	4	1.5	0.0	1.8
自動車の部分品	MT	2	8.8	23	14.7	0.1	0.9
航空機類				8	3.0	0.0	1.7
その他				16,502	83.6	65.9	21.1
科学光学機器				238	74.8	1.0	0.5
(写真機用レンズ)	MT	0	16.1	14	19.8	0.1	0.4
(計測機器類)				137	140.3	0.5	-0.3
時計・部分品				16	105.3	0.1	-0.0
写真用・映画用材料				139	273.9	0.6	-0.6
記録媒体(含記録済)	TNO	5	101.0	35	42.2	0.1	0.3
プラスチック製品	MT	6	37.2	66	86.4	0.3	0.1
事務用品				52	212.2	0.2	-0.2
再輸出品				15,151	82.9	60.5	20.4

6. 輸 入 品 別 表 (羽田空港)

平成29年12月分

(単位：百万円、%)

商 品 名	単位	数 量	前 年 同 月 比	価 額	前 年 同 月 比	構成比	寄与率
総額				85,643	106.9	100.0	100.0
食料品				1,668	102.9	1.9	0.9
肉類・同調製品	MT	46	148.4	111	255.7	0.1	1.2
魚介類・同調製品	MT	309	100.0	633	87.4	0.7	-1.7
(さけ・ます)	MT	82	99.6	108	105.0	0.1	0.1
(えび)	MT	14	184.7	42	142.4	0.0	0.2
果実	MT	111	86.4	91	83.8	0.1	-0.3
野菜	MT	501	93.8	364	93.3	0.4	-0.5
アルコール飲料	KL	9	93.5	90	358.9	0.1	1.2
原料品				360	110.7	0.4	0.6
鉱物性燃料				56	131.5	0.1	0.2
化学製品				5,618	196.5	6.6	49.9
有機化合物				18	717.0	0.0	0.3
無機化合物	MT	83	-	494	106.5倍	0.6	8.8
医薬品	MT	44	354.5	3,225	236.3	3.8	33.6
化粧品類	MT	77	275.0	904	257.5	1.1	10.0
プラスチック	MT	62	688.9	121	148.2	0.1	0.7
原料別製品				1,062	85.0	1.2	-3.4
木製品等(除家具)				7	434.0	0.0	0.1
紙類・同製品	MT	15	75.0	45	74.1	0.1	-0.3
織物用糸・繊維製品				90	66.0	0.1	-0.8
非金属鉱物製品				282	70.6	0.3	-2.1
(ダイヤモンド)	GR	2	全増	2	全増	0.0	0.0
非鉄金属	MT	7	53.8	60	50.7	0.1	-1.0
(白金族の金属)	KG			-	全減	-	-0.0
金属製品				464	117.3	0.5	1.2
機械類・輸送用機器				49,680	82.7	58.0	-187.4
原動機	MT	40	100.0	3,201	35.1	3.7	-106.9
事務用機器				5,144	63.0	6.0	-54.6
(電算機類(含周辺機器))	TNO	93	89.1	4,222	57.8	4.9	-55.8
(電算機類の部分品)	MT	48	101.2	745	88.1	0.9	-1.8
加熱用・冷却用機器				142	44.0	0.2	-3.3
ポンプ・遠心分離機				306	62.0	0.4	-3.4
半導体等製造装置	MT	0	3.1	12	29.6	0.0	-0.5
重電機器				737	137.5	0.9	3.6
電気回路等の機器	MT	47	147.3	815	88.0	1.0	-2.0
音響・映像機器(含部品)				891	94.4	1.0	-1.0
(映像記録・再生機器)	NO	35,345	94.1	577	123.1	0.7	2.0
通信機				2,326	58.2	2.7	-30.2
家庭用電気機器				433	241.0	0.5	4.6
半導体等電子部品				12,459	596.2	14.5	187.4
(I C)	TNO	150,554	476.6	10,303	827.7	12.0	163.7
電気計測機器				916	91.1	1.1	-1.6
自動車の部分品	MT	200	869.1	227	211.7	0.3	2.2
航空機類	MT	113	62.4	16,438	60.4	19.2	-195.0
その他				27,199	194.8	31.8	239.2
家具	MT	10	62.8	228	61.3	0.3	-2.6
バッグ類	MT	77	112.3	6,233	132.2	7.3	27.4
衣類・同附属品				3,518	144.3	4.1	19.5
はき物	MT	25	82.9	525	129.2	0.6	2.1
科学光学機器				8,233	390.9	9.6	110.7
時計・部分品				2,290	138.7	2.7	11.6
記録媒体(含記録済)				821	352.1	1.0	10.6
プラスチック製品	MT	19	54.8	351	119.9	0.4	1.1
がん具類	MT	4	95.9	21	74.1	0.0	-0.1
再輸入品				3,607	389.8	4.2	48.5
金	KG	10	111.1	47	129.6	0.1	0.2

(製品輸入比率 97.6%)

7-1. 輸 出 地 域（国）別 品 別 表（羽田空港）

平成29年12月分

（単位：百万円、％）

商 品 名	アメリカ合衆国			E U			中華人民共和国 （含香港・マカオ）		
	価 額	前 年 同月比	寄与率	価 額	前 年 同月比	寄与率	価 額	前 年 同月比	寄与率
総額	2,493	45.7	100.0	961	16.8	100.0	7,090	60.9	100.0
食料品	29	34.5倍	-0.9	54	108.9	-0.1	794	165.8	-6.9
原料品	2	全増	-0.1	0	26.2	0.0	1	153.7	-0.0
金属鉱・くず	-	-	-	-	-	-	-	-	-
化学製品	360	151.1	-4.1	149	18.5	13.7	597	64.7	7.2
有機化合物	62	106.6倍	-2.1	15	4.2	7.1	0	全増	-0.0
無機化合物	-	-	-	-	-	-	-	全減	0.0
染料・塗料等	-	全減	0.6	-	全減	0.1	1	0.6	3.7
医薬品	286	663.3	-8.2	128	59.3	1.8	15	50.9	0.3
化粧品類	0	0.2	5.3	-	全減	2.8	574	454.9	-9.8
プラスチック	-	全減	0.6	0	0.3	1.8	2	0.7	5.9
原料別製品	51	32.4	3.6	27	16.0	2.9	339	92.8	0.6
ゴム製品	0	20.8	0.0	2	55.5	0.0	27	96.8	0.0
紙類・同製品	-	-	-	-	全減	0.0	13	229.1	-0.2
非金属鉱物製品	0	4.3	0.2	5	全増	-0.1	37	158.5	-0.3
非鉄金属	3	17.0	0.4	1	86.9	0.0	1	1.9	0.6
（銅・同合金）	1	75.1	0.0	-	-	-	-	全減	0.1
金属製品	29	24.0	3.1	9	6.2	2.8	231	92.3	0.4
（手道具類・機械用工具）	20	35.2	1.3	3	11.1	0.6	172	183.0	-1.7
機械類・輸送用機器	305	13.8	64.1	500	22.6	35.9	1,164	30.6	58.0
原動機	29	27.7	2.6	192	15.5倍	-3.8	11	36.0	0.4
（内燃機関）	25	23.8	2.7	5	52.2	0.1	1	22.9	0.1
事務用機器	2	56.0	0.0	63	77.2	0.4	66	180.0	-0.6
（電算機類（含周辺機器））	2	56.0	0.0	22	433.0	-0.3	9	279.1	-0.1
（電算機類の部分品）	-	-	-	42	54.2	0.7	57	170.6	-0.5
金属加工機械	-	全減	0.5	-	全減	0.0	5	47.3	0.1
（工作機械）	-	全減	0.2	-	-	-	-	-	-
加熱用・冷却用機器	6	275.7	-0.1	-	全減	0.5	18	275.0	-0.3
ポンプ・遠心分離機	7	41.5	0.3	11	49.9	0.2	11	57.5	0.2
ベアリング・同部分品	5	68.9	0.1	15	13.0	2.1	9	13.0	1.3
半導体等製造装置	115	48.8	4.1	26	263.3	-0.3	32	30.2	1.6
重電機器	3	58.7	0.1	39	44.9	1.0	19	39.3	0.7
電気回路等の機器	15	7.4	6.5	7	4.6	3.1	317	28.5	17.5
映像機器	0	0.1	17.4	-	全減	15.3	28	2.8	21.6
（映像記録・再生機器）	-	全減	17.4	-	全減	15.1	27	2.7	21.6
音響・映像機器の部分品	-	全減	21.2	-	全減	3.3	-	全減	0.2
通信機	7	62.3	0.1	1	全増	-0.0	9	190.2	-0.1
電池	1	全増	-0.0	-	-	-	-	全減	0.1
半導体等電子部品	4	34.1	0.3	1	1.3	1.1	305	54.1	5.7
（I C）	4	35.1	0.2	-	全減	1.2	126	23.8	8.9
（個別半導体）	-	全減	0.0	1	全増	-0.0	178	539.4	-3.2
自動車用等の電気機器	-	全減	0.0	1	全増	-0.0	1	全増	-0.0
電気計測機器	5	14.2	1.1	45	267.4	-0.6	14	11.9	2.3
コンデンサー	0	40.6	0.0	1	0.7	4.3	2	5.7	0.6
自動車の部分品	-	全減	0.3	11	10.1	2.1	2	9.8	0.3
航空機類	-	全減	2.3	-	-	-	0	122.8	-0.0
その他	1,746	61.2	37.4	232	9.3	47.5	4,194	69.1	41.2
科学光学機器	24	63.3	0.5	1	1.5	1.5	67	101.9	-0.0
（写真機用レンズ）	-	全減	0.3	-	全減	0.9	9	61.2	0.1
（計測機器類）	24	128.8	-0.2	1	28.9	0.0	20	54.1	0.4
時計・部分品	-	-	-	-	-	-	14	115.9	-0.0
写真用・映画用材料	0	98.1	0.0	2	782.9	-0.0	31	402.5	-0.5
記録媒体（含記録済）	1	12.5	0.1	2	87.0	0.0	15	107.9	-0.0
プラスチック製品	0	3.8	0.4	4	67.0	0.0	35	135.1	-0.2
事務用品	-	-	-	-	全減	0.2	51	444.3	-0.9
再輸出品	1,461	54.3	41.6	214	9.4	43.5	3,655	65.4	42.6

7-2. 輸 出 地 域（国）別 品 別 表（羽田空港）

平成29年12月分

（単位：百万円、％）

商 品 名	大 韓 民 国			台 湾			A S E A N		
	価 額	前 年 同 月 比	寄与率	価 額	前 年 同 月 比	寄与率	価 額	前 年 同 月 比	寄与率
総額	2,077	77.1	100.0	1,513	74.8	100.0	10,639	91.9	100.0
食料品	0	全増	-0.0	9	269.2	-1.1	190	107.2	-1.4
原料品	-	-	-	2	全増	-0.3	1	全増	-0.1
金属鉱・くず	-	-	-	-	-	-	-	-	-
化学製品	144	14.1	142.9	19	3.3	106.9	326	60.0	23.2
有機化合物	0	全増	-0.0	-	-	-	-	全減	0.0
無機化合物	-	-	-	-	-	-	242	200.9倍	-25.7
染料・塗料等	1	0.6	30.4	-	全減	36.8	0	0.2	17.9
医薬品	139	955.8	-20.3	3	9.7	5.0	62	92.9	0.5
化粧品類	2	12.0	1.9	6	115.8	-0.2	15	70.6	0.7
プラスチック	1	0.6	31.1	7	14.3	8.1	4	2.3	17.4
原料別製品	1,368	633.8	-187.1	52	58.0	7.4	268	78.8	7.7
ゴム製品	1	237.5	-0.1	0	37.5	0.1	2	74.7	0.1
紙類・同製品	-	-	-	1	全増	-0.1	3	39.4	0.5
非金属鉱物製品	-	全減	0.1	22	811.2	-3.8	44	137.2	-1.3
非鉄金属	2	1.8	16.9	1	1.8	6.2	3	6.6	5.0
（銅・同合金）	-	全減	13.0	-	-	-	1	30.8	0.2
金属製品	1,363	13.3倍	-204.8	27	50.2	5.2	210	86.4	3.5
（手道具類・機械用工具）	31	65.8	2.6	8	110.7	-0.1	135	103.9	-0.5
機械類・輸送用機器	357	28.3	146.9	323	65.6	33.3	950	27.7	264.4
原動機	2	全増	-0.3	1	38.7	0.3	17	34.5	3.4
（内燃機関）	2	全増	-0.3	-	-	-	13	32.9	2.9
事務用機器	18	138.8	-0.8	2	44.3	0.6	42	237.7	-2.6
（電算機類（含周辺機器））	9	473.4	-1.1	2	39.2	0.7	6	37.4	1.1
（電算機類の部分品）	9	81.9	0.3	0	全増	-0.1	35	98.0倍	-3.7
金属加工機械	-	全減	4.6	1	全増	-0.2	23	126.3	-0.5
（工作機械）	-	全減	4.0	1	全増	-0.2	4	59.3	0.3
加熱用・冷却用機器	-	-	-	11	全増	-2.2	5	95.4	0.0
ポンプ・遠心分離機	1	45.1	0.2	29	126.9	-1.2	13	65.8	0.7
ベアリング・同部分品	1	35.3	0.3	1	136.6	-0.0	2	10.6	2.0
半導体等製造装置	75	17.1	59.2	154	300.0	-20.1	7	11.0	5.9
重電機器	2	57.5	0.3	14	69.7	1.2	6	38.9	1.0
電気回路等の機器	6	7.5	12.5	27	29.7	12.6	233	47.0	28.0
映像機器	-	-	-	1	全増	-0.3	16	1.1	151.3
（映像記録・再生機器）	-	-	-	1	全増	-0.3	16	1.1	151.1
音響・映像機器の部分品	-	-	-	-	-	-	21	74.0	0.8
通信機	-	-	-	-	全減	0.4	12	167.2	-0.5
電池	-	-	-	-	-	-	-	全減	0.0
半導体等電子部品	5	1.2	74.6	3	31.2	1.3	373	56.2	31.0
（I C）	2	0.5	72.3	-	-	-	103	18.9	46.9
（個別半導体）	3	16.9	2.2	1	全増	-0.2	270	241.5	-16.9
自動車用等の電気機器	-	全減	0.1	-	-	-	0	全増	-0.0
電気計測機器	123	365.8	-14.5	22	16.0	22.4	18	85.2	0.3
コンデンサー	0	4.4	1.0	-	-	-	1	1.8	4.8
自動車の部分品	3	全増	-0.5	1	23.8	0.5	6	88.4	0.1
航空機類	-	-	-	2	309.4	-0.2	6	3.1	21.3
その他	208	108.6	-2.7	1,109	127.0	-46.2	8,903	125.7	-193.9
科学光学機器	45	210.2	-3.9	14	64.9	1.5	81	97.4	0.2
（写真機用レンズ）	-	-	-	2	40.3	0.5	3	201.2	-0.2
（計測機器類）	42	13.5倍	-6.3	12	355.2	-1.6	33	112.3	-0.4
時計・部分品	-	全減	0.1	2	70.9	0.2	-	-	-
写真用・映画用材料	18	全増	-2.9	32	80.9	1.5	56	22.1倍	-5.7
記録媒体（含記録済）	13	32.4	4.6	0	3.3	1.7	4	全増	-0.5
プラスチック製品	7	117.1	-0.2	7	978.2	-1.3	8	41.6	1.2
事務用品	-	-	-	0	15.9	0.2	-	全減	0.0
再輸出品	81	81.7	2.9	979	142.2	-57.0	8,661	126.0	-190.3

8-1. 輸入地域（国）別品別表（羽田空港）

平成29年12月分

（単位：百万円、％）

商 品 名	アメリカ合衆国			E U			中華人民共和国 （含香港・マカオ）		
	価 額	前 年 同月比	寄与率	価 額	前 年 同月比	寄与率	価 額	前 年 同月比	寄与率
総額	23,908	96.6	100.0	28,338	102.5	100.0	10,502	76.8	100.0
食料品	146	256.2	-10.6	632	149.7	30.2	105	36.7	5.7
肉類・同調製品	-	-	-	87	369.3	9.1	-	-	-
魚介類・同調製品	3	156.7	-0.1	58	123.6	1.6	97	33.8	6.0
（さけ・ます）	-	-	-	7	32.6	-2.0	-	-	-
（えび）	3	全増	-0.4	17	101.5	0.0	0	95.2	0.0
果実	22	98.6	0.0	2	165.7	0.1	-	-	-
野菜	89	405.1	-7.9	83	252.5	7.2	8	全増	-0.3
アルコール飲料	2	75.5	0.1	87	393.0	9.4	-	-	-
原料品	6	253.9	-0.4	65	212.2	5.0	119	96.3	0.1
鉱物性燃料	4	128.3	-0.1	17	85.0	-0.4	-	全減	0.6
化学製品	894	119.6	-17.4	3,896	267.3	350.5	15	402.3	-0.4
有機化合物	2	全増	-0.2	1	全増	0.1	1	30.9	0.1
無機化合物	0	196.4	-0.0	493	112.5倍	70.3	-	-	-
医薬品	842	138.2	-27.7	1,779	347.7	182.2	-	-	-
化粧品類	13	27.3	4.1	818	272.1	74.4	1	130.9	-0.0
プラスチック	6	28.7	1.7	85	194.5	5.9	1	294.0	-0.0
原料別製品	140	47.0	18.8	375	110.2	5.0	145	55.3	3.7
木製品等（除家具）	-	-	-	5	全増	0.7	2	129.4	-0.0
紙類・同製品	8	98.4	0.0	19	72.3	-1.1	9	104.9	-0.0
織物用糸・繊維製品	16	66.3	1.0	18	78.7	-0.7	24	103.8	-0.0
非金属鉱物製品	18	39.5	3.3	49	180.6	3.2	37	19.8	4.8
（ダイヤモンド）	-	-	-	-	-	-	1	全増	-0.0
非鉄金属	3	4.5	8.5	43	120.4	1.1	11	344.7	-0.2
（白金族の金属）	-	-	-	-	-	-	-	-	-
金属製品	87	69.1	4.6	182	117.6	3.9	49	151.1	-0.5
機械類・輸送用機器	22,184	95.7	119.2	8,314	45.8	-1,415.1	7,450	65.4	124.4
原動機	1,047	34.0	241.0	2,039	63.0	-171.8	2	150.4	-0.0
事務用機器	84	64.8	5.4	672	161.8	36.9	3,314	48.9	109.2
（電算機類（含周辺機器））	67	54.7	6.6	634	166.3	36.3	2,818	45.4	106.9
（電算機類の部分品）	16	248.8	-1.1	34	114.6	0.6	330	57.7	7.6
加熱用・冷却用機器	55	21.8	23.3	64	104.2	0.4	1	212.1	-0.0
ポンプ・遠心分離機	60	29.2	17.3	110	86.4	-2.5	8	131.1	-0.1
半導体等製造装置	9	27.3倍	-1.0	0	3.2	-1.7	3	814.9	-0.1
重電機器	108	154.7	-4.5	327	88.2	-6.3	61	94.2	0.1
電気回路等の機器	58	18.4	30.4	301	143.0	13.0	296	123.3	-1.8
音響・映像機器（含部品）	32	19.5	15.7	298	248.0	25.5	339	55.9	8.4
（映像記録・再生機器）	11	全増	-1.3	182	487.8	20.8	211	51.5	6.3
通信機	91	29.4	25.9	44	72.8	-2.4	1,665	55.1	42.7
家庭用電気機器	4	35.9	0.8	59	50.5倍	8.4	1	90.7	0.0
半導体等電子部品	3,752	428.0	-341.5	585	985.1	75.5	1,146	11.7倍	-33.0
（I C）	3,745	506.1	-356.9	487	10.5倍	63.3	767	21.3倍	-23.0
電気計測機器	212	36.0	44.7	611	326.9	60.9	36	66.3	0.6
自動車の部分品	2	55.4	0.2	83	94.6	-0.7	5	71.6	0.1
航空機類	15,981	99.7	5.9	266	2.4	-1,557.7	4	320.7	-0.1
その他	534	117.6	-9.5	15,039	208.5	1,124.9	2,667	168.6	-34.2
家具	73	43.9	11.1	147	77.5	-6.2	2	24.5	0.2
バッグ類	2	82.8	0.1	6,048	134.1	221.3	62	73.9	0.7
衣類・同附属品	6	46.1	0.9	1,245	101.3	2.3	929	113.7	-3.5
はき物	11	97.3	0.0	476	143.6	20.8	35	123.8	-0.2
科学光学機器	335	225.5	-22.2	6,033	27.2倍	835.3	201	128.6	-1.4
時計・部分品	3	372.7	-0.3	10	209.2	0.7	261	170.9	-3.4
記録媒体（含記録済）	7	46.2	1.0	201	257.3	17.7	95	74.7倍	-2.9
プラスチック製品	23	193.0	-1.3	266	140.0	10.9	33	71.4	0.4
がん具類	0	45.3	0.0	4	213.7	0.3	17	68.9	0.2
再輸入品	13	73.2	0.6	101	255.5	8.8	961	632.6	-25.5
金	-	-	-	-	-	-	-	-	-

8-2. 輸入地域（国）別品別表（羽田空港）

平成29年12月分

（単位：百万円、％）

商 品 名	大 韓 民 国			台 湾			A S E A N		
	価 額	前 年 同 月 比	寄与率	価 額	前 年 同 月 比	寄与率	価 額	前 年 同 月 比	寄与率
総額	1,199	113.2	100.0	4,147	286.6	100.0	13,555	175.7	100.0
食料品	-	全減	-1.2	20	51.5	-0.7	138	92.1	-0.2
肉類・同調製品	-	-	-	-	-	-	7	52.4	-0.1
魚介類・同調製品	-	-	-	11	56.7	-0.3	62	260.9	0.7
（さけ・ます）	-	-	-	-	-	-	-	-	-
（えび）	-	-	-	3	76.4	-0.0	1	302.7	0.0
果実	-	全減	-1.2	0	3.2	-0.4	37	106.1	0.0
野菜	-	-	-	-	-	-	17	23.3	-1.0
アルコール飲料	-	-	-	-	-	-	-	-	-
原料品	-	全減	-0.2	6	全増	0.2	45	61.4	-0.5
鉱物性燃料	-	-	-	1	83.7	-0.0	35	全増	0.6
化学製品	55	全増	39.1	55	58.8	-1.4	23	11.0	-3.2
有機化合物	-	-	-	-	-	-	-	-	-
無機化合物	-	-	-	-	-	-	-	-	-
医薬品	-	-	-	-	全減	-1.2	-	-	-
化粧品類	55	全増	39.1	-	-	-	-	-	-
プラスチック	-	-	-	-	-	-	23	247.4	0.2
原料別製品	40	112.1	3.1	34	97.3	-0.0	253	153.1	1.5
木製品等（除家具）	-	-	-	-	-	-	-	-	-
紙類・同製品	5	11.2倍	3.1	1	240.4	0.0	3	27.6	-0.1
織物用糸・繊維製品	9	145.4	2.0	0	76.1	-0.0	16	72.2	-0.1
非金属鉱物製品	1	15.4	-2.1	-	全減	-0.1	123	119.1	0.3
（ダイヤモンド）	-	-	-	-	-	-	-	-	-
非鉄金属	-	-	-	-	-	-	1	17.2	-0.0
（白金族の金属）	-	-	-	-	-	-	-	全減	-0.0
金属製品	2	93.8	-0.1	33	103.1	0.0	103	528.4	1.4
機械類・輸送用機器	544	82.0	-85.1	3,265	345.4	85.9	7,259	150.2	41.5
原動機	-	-	-	-	-	-	107	4.2	-41.7
事務用機器	7	112.2	0.6	444	101.6	0.3	548	138.8	2.6
（電算機類（含周辺機器））	1	92.4	-0.1	334	85.6	-2.1	299	146.7	1.6
（電算機類の部分品）	6	118.6	0.6	110	237.8	2.4	249	132.9	1.1
加熱用・冷却用機器	-	全減	-4.9	-	-	-	21	全増	0.4
ポンプ・遠心分離機	0	0.5	-73.5	69	329.5倍	2.5	55	136.1	0.2
半導体等製造装置	-	全減	-7.8	-	全減	-0.1	-	全減	-0.2
重電機器	6	151.2	1.4	5	267.8	0.1	220	11.0倍	3.4
電気回路等の機器	4	416.5	2.1	17	18.4倍	0.6	129	215.3	1.2
音響・映像機器（含部品）	6	68.4	-2.0	20	143.7	0.2	182	10.2倍	2.8
（映像記録・再生機器）	5	58.7	-2.6	11	105.3	0.0	143	95.3倍	2.4
通信機	66	33.7	-93.0	153	102.7	0.2	304	123.2	1.0
家庭用電気機器	204	125.5	29.7	-	全減	-0.0	164	60.2倍	2.8
半導体等電子部品	189	266.3	84.6	2,519	10.1倍	84.1	4,244	632.3	61.2
（I C）	178	250.9	76.8	2,361	15.9倍	82.0	2,764	16.0倍	44.4
電気計測機器	-	-	-	0	0.7	-2.0	48	66.6	-0.4
自動車の部分品	2	10.5倍	1.5	0	全増	0.0	14	210.2	0.1
航空機類	-	全減	-2.8	-	-	-	-	全減	-0.0
その他	560	156.3	144.3	765	230.2	16.0	5,801	254.5	60.3
家具	2	全増	1.1	-	-	-	1	21.5	-0.0
バッグ類	4	37.6	-5.0	-	-	-	78	101.6	0.0
衣類・同附属品	298	143.9	65.0	-	-	-	961	12.1倍	15.1
はき物	0	104.6	0.0	-	-	-	2	5.0	-0.6
科学光学機器	1	263.2	0.5	503	203.6	9.5	924	74.7	-5.4
時計・部分品	-	全減	-0.5	-	-	-	609	542.8	8.5
記録媒体（含記録済）	126	222.7	49.6	64	81.7	-0.5	328	425.6倍	5.6
プラスチック製品	19	171.3	5.5	1	90.3	-0.0	7	40.7	-0.2
がん具類	-	全減	-0.3	-	-	-	0	25.1	-0.0
再輸入品	1	5.6	-6.8	195	139.6倍	7.2	2,328	371.6	29.1
金	-	-	-	-	-	-	47	138.2	0.2

9. 積卸貨物トン量の推移（羽田空港）

（単位：トン、％）

年 月	積 込				取 卸			
	輸 出	前 年 同月比	仮陸揚	前 年 同月比	輸 入	前 年 同月比	仮陸揚等	前 年 同月比
平成28年12月	11,970	151.6	9,048	159.3	6,599	116.4	18,468	156.7
平成29年 1月	9,363	127.1	9,264	160.1	5,184	106.9	17,258	160.1
2月	11,642	147.9	6,524	131.7	5,438	117.2	13,686	141.9
3月	12,340	134.9	9,668	160.3	7,246	122.2	20,070	165.6
4月	12,471	135.8	9,397	144.0	7,258	126.2	18,585	146.1
5月	11,869	136.3	9,941	144.8	6,814	119.6	18,808	152.7
6月	12,718	132.9	9,409	129.9	6,735	124.6	18,242	138.6
7月	12,088	135.5	10,083	132.1	6,735	119.3	19,394	138.2
8月	11,782	145.8	9,775	123.3	6,920	125.4	18,612	132.9
9月	14,474	153.1	9,120	122.1	7,513	112.7	19,667	136.1
10月	13,778	132.2	9,450	113.5	8,802	106.1	20,088	120.0
11月	14,451	134.7	9,517	97.8	9,961	121.6	19,990	117.9
12月	14,823	123.8	9,069	100.2	8,407	127.4	19,559	105.9

（注）取卸の仮陸揚等には、他空港向一括保税運送を含む。

