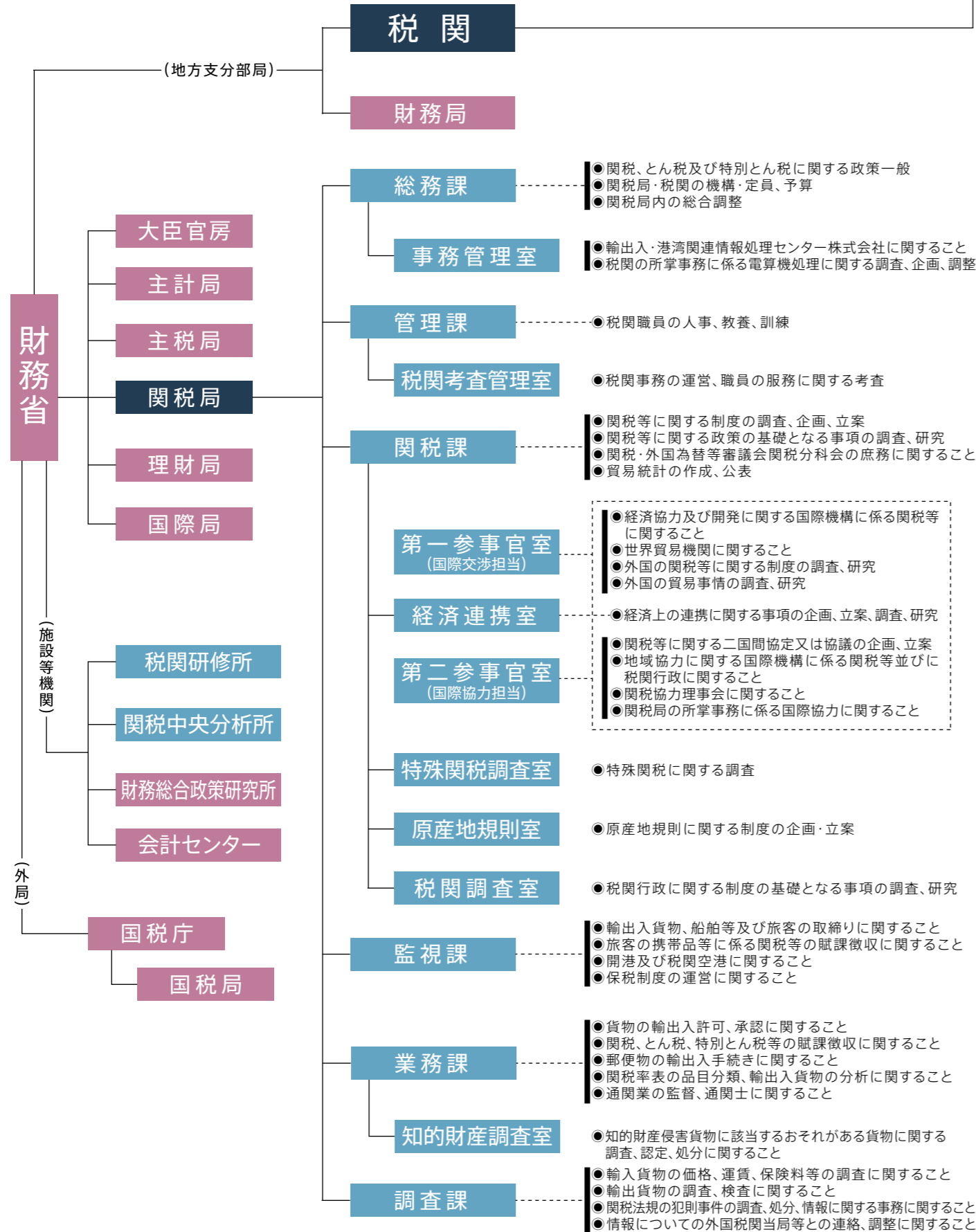


財務省税関の組織



税関 9税関9,826人 ※令和2年度定員

- 総務部 税関事務の総合調整、税関についての広報及び広聴
- 監視部 船舶・航空機・輸出入貨物の取締り、旅客・乗組員の携帯品等の取締り・検査及び徴税、保税地域等の許可又は承認及び取締り
- 業務部 輸出入貨物に係る審査・許可及び承認、輸入貨物に係る関税等の税率の適用・確定及び徴税、輸出入貨物の分析、国際郵便物の検査及び徴税
- 調査部 輸出入された貨物に関する調査、犯則事件の調査及び処分、情報の管理及び分析、外国貿易統計の作成

税関支署[68] 税関出張所[104] 税関監視署[10]

- 財務省
- 関税中央分析所
- 税関研修所
- 函館税関
- 東京税関
- 横浜税関
- 名古屋税関
- 大阪税関
- 長崎税関
- 沖繩地区税関
- 門司税関
- 神戸税関