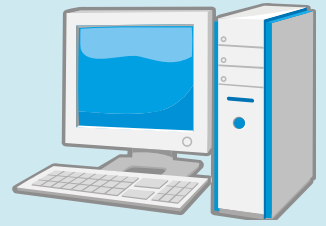


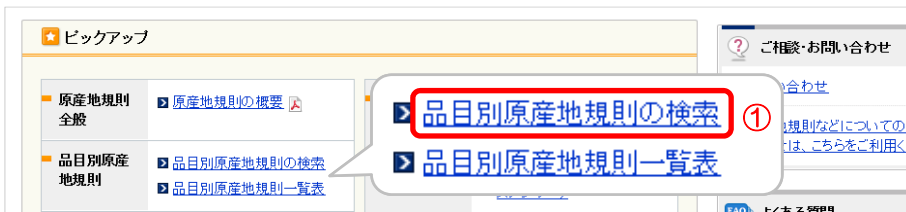


税関ホームページの原産地規則ポータルで 経済連携協定の品目別規則が検索できます!



6桁のHSコードを入力いただくだけで、各経済連携協定の品目別規則を確認できます。また、品目毎・協定毎の一覧表からご確認いただくことも可能です。輸入貨物の原産性の確認や原産品申告書の作成の際にご活用ください。

ご利用方法1: 経済連携協定と品目を指定して検索する方法



1 原産地規則ポータルトップページの「品目別原産地規則の検索」をクリック



2 検索する経済連携協定を選択
同一枠内の経済連携協定であれば、複数選択が可能です。

3 検索する品目のHSコードを入力
6桁のHSコードを入力します。

4 「検索」をクリック
検索条件を変更する場合には「リセット」をクリックします。

品目別原産地規則 / Product-Specific Rules

再検索 / New-Search

部 / Section	類 / Chapter	項 / Heading	号 / Subheading	品名 / Description
01	01			動物(生きているものに限る。) Live animals
		0101		馬、ろ馬、ら馬及びヒツニー(生きているものに限る。) Live horses, asses, mules and hinnies
			010110	純粋種の繁殖用のもの Pure-bred breeding animals

協定 / EPAs	品目別原産地規則 / PSR	注 / Note
日タイ経済連携協定(HS2002) Japan-Thailand EPA (HS2002)	第〇一、〇一項から第〇一、〇六項までの各項の産品への他の類の材料からの変更 A change to heading 01.01 through 01.06 from any other chapter.	
日フィリピン経済連携協定(HS2002) Japan-Philippines EPA (HS2002)	第〇一、〇一項から第〇一、〇六項までの各項の産品への他の類の材料からの変更 A change to heading 01.01 through 01.06 from any other chapter.	

5 選択した品目と品目別規則が日本語/英語で表示されます

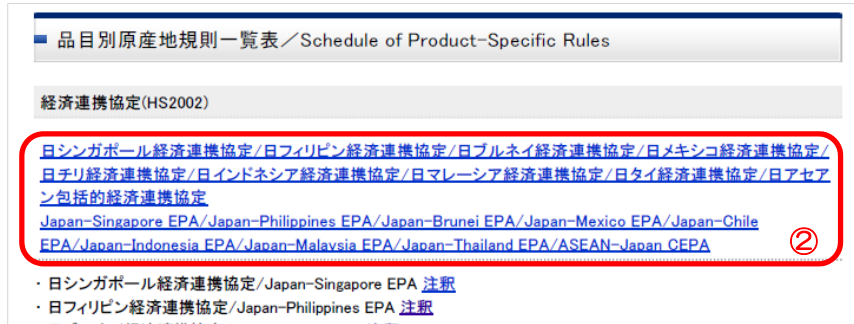
「注」の欄には関係する注釈、部注・類注等が表示されます。品目別規則とあわせてご確認ください。

「再検索」ボタンをクリックすると、検索画面に戻ります。

ご利用方法2: 経済連携協定または品目を指定して一覧する方法

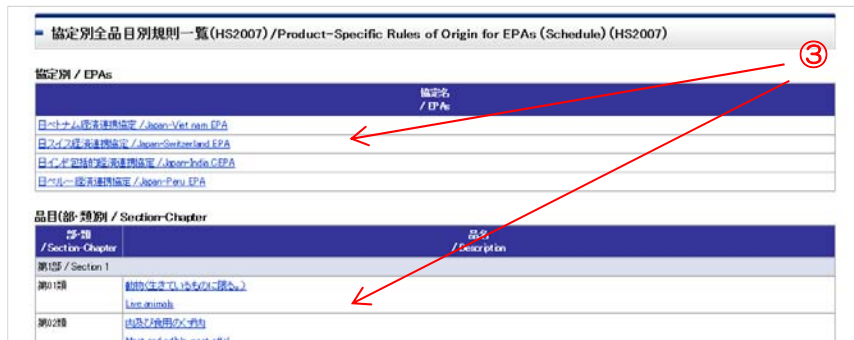


1 原産地規則ポータルトップページの「品目別原産地規則一覧表」をクリック



2 検索する経済連携協定が含まれるカテゴリーをクリック

各協定の品目別規則の注釈、部注・類注、付表等は、「注釈」をクリックしてご確認ください。



3 検索する経済連携協定または品目のいずれかををクリック

協定名を選択した場合には、選択した協定の1～97類の規則が一覧できます。

品名を選択した場合には、選択した類の複数の経済連携協定の規則が一覧できます。(ただし、同じHSバージョンの場合に限ります。)

協定別全品目規則一覧 (HS2002) / Product-Specific Rules of Origin for EPAs (Schedule) (HS2002)

品目 / HS Code	品名 / Origin	日シンガポール経済連携協定 / Japan-Singapore EPA	日フィリピン経済連携協定 / Japan-Philippines EPA	日ブルネイ経済連携協定 / Japan-Brunei EPA	日メキシコ経済連携協定 / Japan-Mexico EPA	日チリ経済連携協定 / Japan-Chile EPA	日インドネシア経済連携協定 / Japan-Indonesia EPA	日マレーシア経済連携協定 / Japan-Malaysia EPA	日タイ経済連携協定 / Japan-Thailand EPA	日ASEAN包括的経済連携協定 / ASEAN-Japan CEPA
0100	動物(生きていないものに限る。)									
0101	純粋な交配動物	第01-01-01から第01-01-06までの各商品の品名への他の類の材料からの変更 A change to heading 01 01 through 01 06 from any other chapter.	第01-01-01から第01-01-06までの各商品の品名への他の類の材料からの変更 A change to heading 01 01 through 01 06 from any other chapter.	第01-01-01から第01-01-06までの各商品の品名への他の類の材料からの変更 A change to heading 01 01 through 01 06 from any other chapter.	第01-01-01から第01-01-06までの各商品の品名への他の類の材料からの変更 A change to heading 01 01 through 01 06 from any other chapter.	第01-01-01から第01-01-06までの各商品の品名への他の類の材料からの変更 A change to heading 01 01 through 01 06 from any other chapter.	第01-01-01から第01-01-06までの各商品の品名への他の類の材料からの変更 A change to heading 01 01 through 01 06 from any other chapter.	第01-01-01から第01-01-06までの各商品の品名への他の類の材料からの変更 A change to heading 01 01 through 01 06 from any other chapter.	第01-01-01から第01-01-06までの各商品の品名への他の類の材料からの変更 A change to heading 01 01 through 01 06 from any other chapter.	第01-01-01から第01-01-06までの各商品の品名への他の類の材料からの変更 A change to heading 01 01 through 01 06 from any other chapter.
0102	生きていない動物	第01-01-01から第01-01-06までの各商品の品名への他の類の材料からの変更 A change to heading 01 01 through 01 06 from any other chapter.	第01-01-01から第01-01-06までの各商品の品名への他の類の材料からの変更 A change to heading 01 01 through 01 06 from any other chapter.	第01-01-01から第01-01-06までの各商品の品名への他の類の材料からの変更 A change to heading 01 01 through 01 06 from any other chapter.	第01-01-01から第01-01-06までの各商品の品名への他の類の材料からの変更 A change to heading 01 01 through 01 06 from any other chapter.	第01-01-01から第01-01-06までの各商品の品名への他の類の材料からの変更 A change to heading 01 01 through 01 06 from any other chapter.	第01-01-01から第01-01-06までの各商品の品名への他の類の材料からの変更 A change to heading 01 01 through 01 06 from any other chapter.	第01-01-01から第01-01-06までの各商品の品名への他の類の材料からの変更 A change to heading 01 01 through 01 06 from any other chapter.	第01-01-01から第01-01-06までの各商品の品名への他の類の材料からの変更 A change to heading 01 01 through 01 06 from any other chapter.	第01-01-01から第01-01-06までの各商品の品名への他の類の材料からの変更 A change to heading 01 01 through 01 06 from any other chapter.

4 検索結果が日本語／英語で表示されます

品名により検索する場合には、ブラウザの検索機能をご利用ください。

原産地規則に関するお問い合わせは、各税関の原産地調査官までお願いします。

税関	メールアドレス	電話番号	FAX番号
函館税関	hkd-gyomu-gensan@customs.go.jp	0138-40-4255	0138-45-8872
東京税関	tyo-gyomu-origin@customs.go.jp	03-3599-6527	03-3599-6429
横浜税関	yok-gensanchi@customs.go.jp	045-212-6174	045-201-7291
名古屋税関	nagoya-gyomu-gensanchi@customs.go.jp	052-654-4205	052-654-4184
大阪税関	osaka-gensanchi@customs.go.jp	06-6576-3196	06-6576-0362
神戸税関	kobe-gensan@customs.go.jp	078-333-3097	078-333-3187
門司税関	moji-gyomu@customs.go.jp	050-3530-8369	093-332-8397
長崎税関	nagasaki-gensanchi@customs.go.jp	095-828-8801	095-827-0580
沖縄地区税関	oki-9a-gensanchi@customs.go.jp	098-943-7830	098-863-0390

原産地規則に関する各種資料は「原産地規則ポータル」へ

<http://www.customs.go.jp/roo/index.htm>