



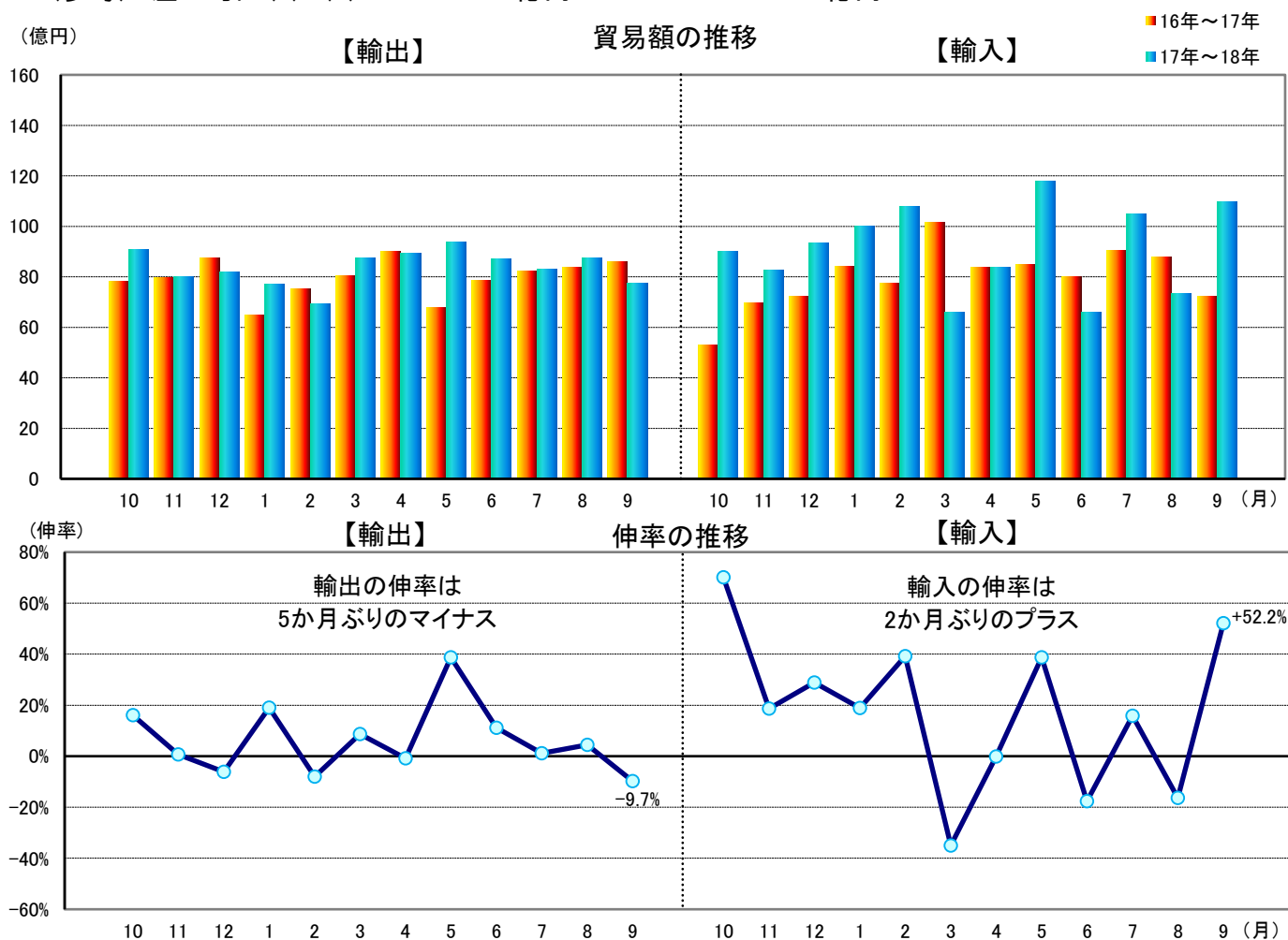
平成30年9月分(輸出確報値;輸入9桁速報値)

敦賀税関支署管内(福井県)貿易概況

平成30年11月9日
大阪税関
調査統計課

《 貿易額 》

区 分	価 額	前年同月価額	伸 率
輸 出 (a)	78億円	86億円	-9.7%
輸 入 (b)	110億円	72億円	+52.2%
合 計	187億円	158億円	+18.5%
(参考) 差 引 (a)-(b)	-32億円	14億円	



(注)「伸率」は対前年同月伸率をいう。

- 1.「貿易額」は、敦賀税関支署及び敦賀税関支署福井出張所の合計
 - 2.輸出はFOB価格、輸入はCIF価格で集計
 - 3.輸出は船舶(航空機)出港の日、輸入は原則として輸入許可の日をもって計上
 - 4.この資料についての問い合わせ先は、大阪税関調査統計課(06-6966-5385)までお願いします。
 - 5.本資料を他に転載するときは、大阪税関の資料に基づく旨を注記してください。
- ©大阪税関ホームページ(<http://www.customs.go.jp/osaka/>)にも統計資料を掲載していますので御活用ください。

為替レート: 税関長公示レートの平均値

平成30年9月: 111.13円/ドル(平成29年9月: 109.48円/ドルと比べ1.5%の円安)

敦賀税関支署管内（福井県）月別貿易額推移表

(単位：百万円、%)

年	月	全国輸出額	福井県輸出額	前年比	全国比	全国輸入額	福井県輸入額	前年比	全国比	福井県入出超額
2013	10	6,102,969	10,088	88.3	0.2	7,203,396	7,182	123.2	0.1	2,906
2013	11	5,898,812	9,426	106.9	0.2	7,199,902	7,016	98.6	0.1	2,410
2013	12	6,109,178	8,998	87.0	0.1	7,416,345	7,098	115.9	0.1	1,901
2014	1	5,251,917	7,414	94.6	0.1	8,047,032	7,497	115.5	0.1	-82
2014	2	5,799,170	8,261	83.4	0.1	6,605,299	5,960	84.9	0.1	2,301
2014	3	6,383,276	9,039	78.0	0.1	7,833,412	7,241	93.6	0.1	1,798
2014	4	6,067,182	7,848	74.5	0.1	6,892,709	7,076	93.7	0.1	773
2014	5	5,606,009	8,351	77.1	0.1	6,523,232	6,777	114.4	0.1	1,574
2014	6	5,940,016	8,155	66.2	0.1	6,774,073	7,381	104.1	0.1	773
2014	7	6,191,918	7,959	69.6	0.1	7,158,458	9,733	148.2	0.1	-1,774
2014	8	5,704,817	7,675	67.1	0.1	6,658,032	10,841	138.9	0.2	-3,167
2014	9	6,382,087	6,106	63.2	0.1	7,344,068	7,390	133.7	0.1	-1,283
2014	10	6,687,314	8,264	81.9	0.1	7,429,072	12,808	178.3	0.2	-4,544
2014	11	6,187,519	8,579	91.0	0.1	7,086,340	7,941	113.2	0.1	639
2014	12	6,891,804	7,826	87.0	0.1	7,557,385	7,236	102.0	0.1	590
2015	1	6,140,892	8,226	110.9	0.1	7,301,352	8,852	118.1	0.1	-626
2015	2	5,940,749	7,305	88.4	0.1	6,366,784	10,121	169.8	0.2	-2,815
2015	3	6,926,741	9,171	101.5	0.1	6,703,279	8,219	113.5	0.1	951
2015	4	6,548,770	9,164	116.8	0.1	6,607,111	8,493	120.0	0.1	670
2015	5	5,737,871	9,877	118.3	0.2	5,953,221	6,362	93.9	0.1	3,515
2015	6	6,504,697	9,316	114.2	0.1	6,565,599	10,642	144.2	0.2	-1,326
2015	7	6,662,871	9,140	114.8	0.1	6,924,262	9,914	101.9	0.1	-774
2015	8	5,880,185	9,431	122.9	0.2	6,447,726	6,680	61.6	0.1	2,751
2015	9	6,413,303	8,726	142.9	0.1	6,534,588	7,774	105.2	0.1	953
2015	10	6,541,290	10,282	124.4	0.2	6,436,504	7,708	60.2	0.1	2,574
2015	11	5,978,714	7,923	92.3	0.1	6,366,212	6,847	86.2	0.1	1,076
2015	12	6,337,846	8,813	112.6	0.1	6,198,899	7,242	100.1	0.1	1,571
2016	1	5,350,536	7,885	95.9	0.1	6,007,541	7,175	81.1	0.1	709
2016	2	5,702,256	8,202	112.3	0.1	5,466,799	5,989	59.2	0.1	2,213
2016	3	6,456,793	9,369	102.2	0.1	5,711,907	7,356	89.5	0.1	2,013
2016	4	5,889,551	8,569	93.5	0.1	5,078,292	8,580	101.0	0.2	-11
2016	5	5,091,944	8,070	81.7	0.2	5,139,283	6,872	108.0	0.1	1,198
2016	6	6,025,344	8,533	91.6	0.1	5,338,873	5,961	56.0	0.1	2,572
2016	7	5,728,433	8,992	98.4	0.2	5,223,908	7,571	76.4	0.1	1,422
2016	8	5,316,393	8,328	88.3	0.2	5,351,017	5,845	87.5	0.1	2,484
2016	9	5,968,949	8,197	93.9	0.1	5,482,362	7,102	91.4	0.1	1,095
2016	10	5,870,246	7,810	76.0	0.1	5,389,091	5,305	68.8	0.1	2,505
2016	11	5,956,403	7,963	100.5	0.1	5,809,885	6,955	101.6	0.1	1,008
2016	12	6,678,921	8,743	99.2	0.1	6,043,016	7,236	99.9	0.1	1,507
2017	1	5,420,942	6,492	82.3	0.1	6,525,955	8,412	117.2	0.1	-1,920
2017	2	6,347,123	7,516	91.6	0.1	5,542,597	7,764	129.6	0.1	-248
2017	3	7,227,998	8,038	85.8	0.1	6,624,525	10,170	138.3	0.2	-2,132
2017	4	6,330,190	9,001	105.0	0.1	5,851,936	8,396	97.9	0.1	605
2017	5	5,851,616	6,768	83.9	0.1	6,056,015	8,489	123.5	0.1	-1,721
2017	6	6,607,971	7,842	91.9	0.1	6,174,725	8,010	134.4	0.1	-168
2017	7	6,494,640	8,218	91.4	0.1	6,088,017	9,046	119.5	0.1	-828
2017	8	6,278,486	8,369	100.5	0.1	6,181,724	8,769	150.0	0.1	-400
2017	9	6,810,697	8,589	104.8	0.1	6,156,869	7,211	101.5	0.1	1,378
2017	10	6,692,904	9,068	116.1	0.1	6,414,350	9,022	170.1	0.1	47
2017	11	6,920,012	8,014	100.6	0.1	6,814,819	8,254	118.7	0.1	-240
2017	12	7,303,877	8,208	93.9	0.1	6,947,698	9,325	128.9	0.1	-1,117
2018	1	6,086,276	7,726	119.0	0.1	7,034,545	10,000	118.9	0.1	-2,274
2018	2	6,463,307	6,915	92.0	0.1	6,463,409	10,806	139.2	0.2	-3,891
2018	3	7,382,656	8,731	108.6	0.1	6,589,334	6,614	65.0	0.1	2,117
2018	4	6,822,349	8,927	99.2	0.1	6,201,554	8,381	99.8	0.1	546
2018	5	6,323,560	9,392	138.8	0.1	6,906,909	11,775	138.7	0.2	-2,384
2018	6	7,053,219	8,716	111.1	0.1	6,334,831	6,593	82.3	0.1	2,123
2018	7	6,747,928	8,311	101.1	0.1	6,982,885	10,475	115.8	0.2	-2,165
2018	8	6,692,008	8,741	104.4	0.1	7,140,761	7,332	83.6	0.1	1,409
2018	9	6,719,423	7,755	90.3	0.1	6,588,086	10,974	152.2	0.2	-3,219

P

注：Pは輸出確報値、輸入9桁速報値、
その他の2018年各月分は確報値、2017年以前は確定値

敦賀税関支署管内（福井県） 輸出品別表

平成30年9月分

(単位：百万円、%)

商 品 名	区 分	単 位	数 量	前年比	価 額	前年比	構成比	増 減 寄 与 度
総額					7,755	90.3	100.0	-9.7
食料品					13	136.5	0.2	0.0
原料品					100	34.3	1.3	-2.2
鉱物性燃料					0	100.4	0.0	0.0
化学製品					2,193	119.3	28.3	4.1
有機化合物					156	92.8	2.0	-0.1
染料・なめし剤及び着色剤	MT	27	87.1		26	70.5	0.3	-0.1
医薬品	KG	362	全増		1	全増	0.0	0.0
プラスチック	MT	1,159	89.6		628	117.1	8.1	1.1
原料別製品					2,996	64.8	38.6	-19.0
ゴム製品	MT	121	268.9		6	283.4	0.1	0.0
紙類及び同製品	MT	194	56.6		96	50.8	1.2	-1.1
織物用糸及び繊維製品					1,197	97.5	15.4	-0.4
織物用糸	MT	986	85.4		592	90.0	7.6	-0.8
織物					373	112.1	4.8	0.5
ガラス及び同製品					1,634	54.8	21.1	-15.7
鉄鋼	MT	1	11.1		4	45.0	0.0	-0.1
鉄鋼の棒・形鋼及び線	MT	1	20.0		4	134.0	0.0	0.0
鉄鋼のフラットロール製品	MT	—	全減		—	全減	—	-0.1
管及び管用継手	MT	—	—		—	—	—	—
非鉄金属	MT	26	20.0		35	37.8	0.5	-0.7
金属製品					3	6.7	0.0	-0.4
手道具類及び機械用工具	KG	1	25.0		0	31.4	0.0	-0.0
一般機械					294	155.9	3.8	1.2
原動機	KG	136,166	291.1		134	333.0	1.7	1.1
事務用機器					—	全減	—	-0.0
電算機類（含周辺機器）	NO	—	全減		—	全減	—	-0.0
電算機類の部分品	KG	—	—		—	—	—	—
金属加工機械					14	46.2	0.2	-0.2
繊維機械					85	90.5	1.1	-0.1
建設用・鉱山用機械					—	—	—	—
加熱用・冷却用機器					—	全減	—	-0.0
ポンプ及び遠心分離機					25	全増	0.3	0.3
荷役機械					—	全減	—	-0.0
ベアリング及び同部分品	MT	—	全減		—	全減	—	-0.0
電気機器					1,418	144.7	18.3	5.1
金属製の永久磁石等	KG	407,465	133.3		1,378	143.7	17.8	4.9
重電機器					1	全増	0.0	0.0
電気回路等の機器					4	949.1	0.0	0.0
映像機器	NO	—	—		—	—	—	—
テレビ受像機	NO	—	—		—	—	—	—
映像記録・再生機器	NO	—	—		—	—	—	—
音響機器	NO	—	—		—	—	—	—
音響・映像機器の部分品	KG	427	208.3		17	270.5	0.2	0.1
通信機					—	—	—	—
家庭用電気機器					—	—	—	—
電池					3	261.3	0.0	0.0
半導体等電子部品					—	—	—	—
I C	NO	—	—		—	—	—	—
電気計測機器					3	31.8	0.0	-0.1
コンデンサー	TH	—	—		—	—	—	—
輸送用機器					121	69.1	1.6	-0.6
自動車	NO	—	—		—	—	—	—
自動車の部分品	KG	88,264	58.8		102	58.0	1.3	-0.9
二輪自動車・原動機付自転車	NO	—	—		—	—	—	—
自転車及び同部分品					—	—	—	—
船舶	NO	1	全増		19	全増	0.3	0.2
その他					618	129.4	8.0	1.6
衣類及び同附属品					13	236.4	0.2	0.1
科学光学機器					467	128.4	6.0	1.2

敦賀税関支署管内（福井県） 輸入品別表

平成30年9月分

(単位：百万円、%)

商 品 名	区 分	単 位	数 量	前 年 比	価 額	前 年 比	構 成 比	増 減 寄 与 度
総額					10,974	152.2	100.0	52.2
製品類					5,247	115.1	47.8	9.5
食料品					15	16.2	0.1	-1.1
肉類及び同調製品	MT	—	—	—	—	—	—	—
魚介類及び同調製品	MT	—	—	全減	—	全減	—	-0.7
穀物及び同調製品	MT	—	—	全減	—	全減	—	-0.0
果実及び野菜	KG	—	—	全減	—	全減	—	-0.0
果実	KG	—	—	全減	—	全減	—	-0.0
野菜	KG	—	—	—	—	—	—	—
アルコール飲料	L	125,797	40.9	—	10	39.8	0.1	-0.2
たばこ					—	—	—	—
原料品					48	87.7	0.4	-0.1
採油用の種・ナット及び核	MT	—	—	—	—	—	—	—
木材					—	—	—	—
製材					—	—	—	—
パルプ	MT	—	—	—	—	—	—	—
織物用繊維及びくず	MT	10	31.3	—	3	40.7	0.0	-0.1
綿花	MT	—	—	—	—	—	—	—
粗鉱物	MT	10,730	88.4	—	45	95.4	0.4	-0.0
金属鉱及びくず	MT	—	—	—	—	—	—	—
鉄鉱石	MT	—	—	—	—	—	—	—
非鉄金属鉱	MT	—	—	—	—	—	—	—
動植物性油脂	MT	—	—	—	—	—	—	—
鉱物性燃料					5,663	226.2	51.6	43.8
石炭	MT	412,115	177.4	—	5,663	226.2	51.6	43.8
原油及び粗油	KL	—	—	—	—	—	—	—
石油製品					—	—	—	—
天然ガス及び製造ガス	MT	—	—	—	—	—	—	—
液化石油ガス	MT	—	—	—	—	—	—	—
液化天然ガス	MT	—	—	—	—	—	—	—
化学製品					1,331	93.2	12.1	-1.3
有機化合物					221	69.4	2.0	-1.3
染料・なめし剤及び着色剤	KG	3,187	96.3	—	11	161.0	0.1	0.1
医薬品	KG	—	全減	—	—	全減	—	-0.2
プラスチック	MT	3,934	83.6	—	739	84.3	6.7	-1.9
原料別製品					3,069	158.3	28.0	15.7
木製品及びコルク製品（除家具）					66	95.2	0.6	-0.0
織物用糸及び繊維製品					437	114.5	4.0	0.8
非金属鉱物製品					263	84.7	2.4	-0.7
鉄鋼	MT	105	110.5	—	18	99.6	0.2	-0.0
非鉄金属	MT	8,670	186.1	—	2,253	203.5	20.5	15.9
金属製品					26	97.5	0.2	-0.0
一般機械					432	90.4	3.9	-0.6
事務用機器					6	55.2	0.1	-0.1
電算機類（含周辺機器）	NO	—	—	—	—	—	—	—
電算機類の部分品	KG	424	133.3	—	1	104.8	0.0	0.0
金属加工機械					49	142.3	0.4	0.2
電気機器					13	49.8	0.1	-0.2
金属製の永久磁石等	KG	—	—	—	—	—	—	—
重電機器					3	16.8	0.0	-0.2
音響・映像機器（含部品）					1	192.7	0.0	0.0
通信機					—	—	—	—
家庭用電気機器					—	—	—	—
半導体等電子部品					—	全減	—	-0.0
I C	NO	—	—	—	—	—	—	—
輸送用機器					29	171.5	0.3	0.2
自動車	NO	—	—	—	—	—	—	—
その他					372	55.4	3.4	-4.2
家具	KG	3,005	5.9	—	2	6.8	0.0	-0.3
バッグ類	KG	3,529	88.1	—	3	49.7	0.0	-0.0
衣類及び同附属品					84	41.1	0.8	-1.7
はき物	KG	18,907	202.1	—	12	151.2	0.1	0.1
科学光学機器					177	99.4	1.6	-0.0

注：製品類は、化学製品、原料別製品、一般機械、電気機器、輸送用機器、その他をいう。

敦賀税関支署管内（福井県） 地域(国)別表

平成30年9月分

(単位：百万円、%)

地 域 (国)	区 分	輸 出			輸 入				入出超額 (-は入超)	
		価 額	前年比	構成比	寄与度	価 額	前年比	構成比		寄与度
総額		7,755	90.3	100.0	-9.7	10,974	152.2	100.0	52.2	-3,219
アジア		7,308	90.1	94.2	-9.4	3,158	82.1	28.8	-9.6	4,150
大韓民国		3,215	73.4	41.5	-13.6	1,299	92.1	11.8	-1.5	1,916
北朝鮮		—	—	—	—	—	—	—	—	—
中華人民共和国		1,288	112.8	16.6	1.7	836	114.8	7.6	1.5	451
台湾		145	87.3	1.9	-0.2	76	178.1	0.7	0.5	69
香港		150	153.8	1.9	0.6	0	全増	0.0	0.0	149
ベトナム		356	81.4	4.6	-0.9	37	111.1	0.3	0.1	320
タイ		694	127.2	8.9	1.7	141	67.5	1.3	-0.9	552
シンガポール		49	72.0	0.6	-0.2	—	—	—	—	49
マレーシア		351	111.9	4.5	0.4	17	26.0	0.2	-0.7	334
フィリピン		982	111.9	12.7	1.2	91	71.3	0.8	-0.5	891
インドネシア		34	139.3	0.4	0.1	641	54.5	5.8	-7.4	-607
インド		27	72.8	0.4	-0.1	18	79.7	0.2	-0.1	9
パキスタン		—	—	—	—	—	—	—	—	—
(アジアN I E s)		3,558	75.5	45.9	-13.4	1,375	94.7	12.5	-1.1	2,183
(A S E A N)		2,469	108.4	31.8	2.2	928	57.5	8.5	-9.5	1,541
大洋州		22	355.6	0.3	0.2	4,451	256.4	40.6	37.6	-4,428
オーストラリア		3	51.9	0.0	-0.0	4,451	256.4	40.6	37.6	-4,448
ニュージーランド		—	全減	—	-0.0	—	—	—	—	—
北米		204	130.6	2.6	0.6	199	46.3	1.8	-3.2	5
カナダ		—	—	—	—	—	全減	—	-0.2	—
アメリカ合衆国		204	130.6	2.6	0.6	199	47.6	1.8	-3.0	5
中南米		19	131.4	0.2	0.1	—	—	—	—	19
メキシコ		12	87.0	0.2	-0.0	—	—	—	—	12
パナマ		—	—	—	—	—	—	—	—	—
チリ		—	—	—	—	—	—	—	—	—
ブラジル		6	全増	0.1	0.1	—	—	—	—	6
アルゼンチン		—	—	—	—	—	—	—	—	—
西欧		179	63.9	2.3	-1.2	73	72.8	0.7	-0.4	106
ノルウェー		—	—	—	—	—	全減	—	-0.4	—
スウェーデン		—	—	—	—	—	—	—	—	—
デンマーク		—	全減	—	-0.0	—	—	—	—	—
英国		15	117.8	0.2	0.0	—	—	—	—	15
アイルランド		10	59.3	0.1	-0.1	—	—	—	—	10
オランダ		11	43.6	0.1	-0.2	53	144.3	0.5	0.2	-42
ベルギー		11	33.8	0.1	-0.3	—	全減	—	-0.3	11
フランス		6	41.7	0.1	-0.1	13	142.3	0.1	0.1	-6
ドイツ		104	71.9	1.3	-0.5	3	346.7	0.0	0.0	102
スイス		—	全減	—	-0.0	—	全減	—	-0.0	—
スペイン		5	1244.4	0.1	0.1	—	—	—	—	5
イタリア		2	254.6	0.0	0.0	4	139.9	0.0	0.0	-2
フィンランド		—	—	—	—	—	—	—	—	—
オーストリア		7	31.7	0.1	-0.2	—	—	—	—	7
トルコ		—	—	—	—	—	—	—	—	—
中東欧・ロシア等		19	113.5	0.2	0.0	3,084	282.4	28.1	27.6	-3,064
ロシア		8	102.7	0.1	0.0	3,055	281.2	27.8	27.3	-3,047
(E U)		191	65.9	2.5	-1.1	101	136.9	0.9	0.4	89
中東		1	20.2	0.0	-0.0	10	165.4	0.1	0.1	-10
イラン		—	—	—	—	—	—	—	—	—
サウジアラビア		—	—	—	—	10	165.4	0.1	0.1	-10
クウェート		—	—	—	—	—	—	—	—	—
カタール		—	—	—	—	—	—	—	—	—
オマーン		—	全減	—	-0.0	—	—	—	—	—
イスラエル		1	全増	0.0	0.0	—	—	—	—	1
アラブ首長国連邦		—	全減	—	-0.0	—	—	—	—	—
アフリカ		2	全増	0.0	0.0	—	—	—	—	2
エジプト		—	—	—	—	—	—	—	—	—
南アフリカ共和国		—	—	—	—	—	—	—	—	—

注：シンガポールは、アジアN I E s、A S E A N双方に含まれている。