



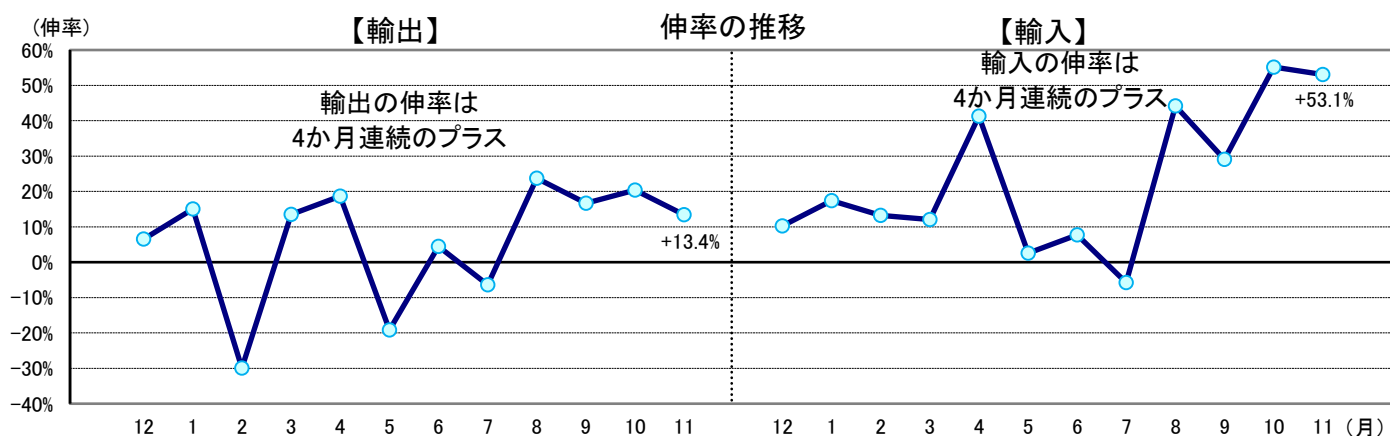
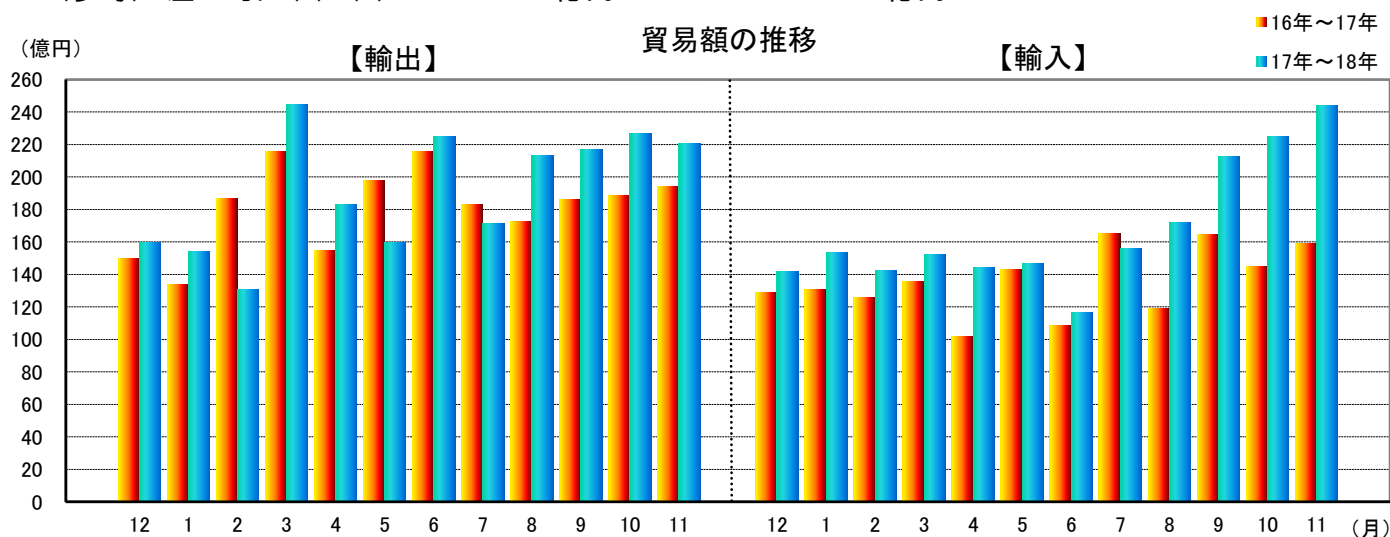
平成30年11月分(輸出確報値;輸入9桁速報値)

金沢税関支署管内(石川県)貿易概況

平成31年1月10日
大阪税関
調査統計課

《 貿易額 》

区 分	価 額	前年同月価額	伸 率
輸 出 (a)	221億円	194億円	+13.4%
輸 入 (b)	244億円	159億円	+53.1%
合 計	464億円	354億円	+31.3%
(参考) 差 引 (a)-(b)	-23億円	35億円	



(注)「伸率」は対前年同月伸率をいう。

1.「貿易額」は、金沢税関支署、金沢税関支署七尾出張所、金沢税関支署小松空港出張所の合計

2.輸出はFOB価格、輸入はCIF価格で集計

3.輸出は船舶(航空機)出港の日、輸入は原則として輸入許可の日をもって計上

4.この資料についての問い合わせ先は、大阪税関調査統計課(06-6966-5385)までお願いします。

5.本資料を他に転載するときは、大阪税関の資料に基づく旨を注記してください。

©大阪税関ホームページ(<http://www.customs.go.jp/osaka/>)にも統計資料を掲載していますので御活用ください。

為替レート: 税関長公示レートの平均値

平成30年11月: 112.99円/ドル(平成29年11月: 113.54円/ドルと比べ0.5%の円高)

金沢税関支署管内（石川県）月別貿易額推移表

(単位：百万円、%)

年	月	全国輸出額	石川県輸出額	前年比	全国比	全国輸入額	石川県輸入額	前年比	全国比	石川県入出超額
2013	12	6,109,178	19,259	195.8	0.3	7,416,345	14,274	90.0	0.2	4,985
2014	1	5,251,917	9,655	170.1	0.2	8,047,032	16,169	138.7	0.2	-6,514
2014	2	5,799,170	11,770	147.3	0.2	6,605,299	13,304	88.9	0.2	-1,534
2014	3	6,383,276	13,551	100.1	0.2	7,833,412	15,850	126.4	0.2	-2,299
2014	4	6,067,182	16,718	163.7	0.3	6,892,709	16,639	149.5	0.2	78
2014	5	5,606,009	15,410	127.7	0.3	6,523,232	13,219	113.9	0.2	2,192
2014	6	5,940,016	11,722	85.5	0.2	6,774,073	12,995	101.3	0.2	-1,273
2014	7	6,191,918	15,348	91.2	0.2	7,158,458	15,048	123.6	0.2	299
2014	8	5,704,817	14,756	69.3	0.3	6,658,032	11,868	84.3	0.2	2,888
2014	9	6,382,087	20,473	117.3	0.3	7,344,068	15,919	110.6	0.2	4,554
2014	10	6,687,314	17,334	132.6	0.3	7,429,072	15,248	134.3	0.2	2,086
2014	11	6,187,519	18,595	139.4	0.3	7,086,340	14,278	102.5	0.2	4,317
2014	12	6,891,804	20,287	105.3	0.3	7,557,385	15,145	106.1	0.2	5,141
2015	1	6,140,892	16,076	166.5	0.3	7,301,352	14,661	90.7	0.2	1,415
2015	2	5,940,749	15,078	128.1	0.3	6,366,784	14,402	108.2	0.2	676
2015	3	6,926,741	19,189	141.6	0.3	6,703,279	13,812	87.1	0.2	5,377
2015	4	6,548,770	15,521	92.8	0.2	6,607,111	11,562	69.5	0.2	3,959
2015	5	5,737,871	16,795	109.0	0.3	5,953,221	9,792	74.1	0.2	7,003
2015	6	6,504,697	19,890	169.7	0.3	6,565,599	9,626	74.1	0.1	10,264
2015	7	6,662,871	16,140	105.2	0.2	6,924,262	15,226	101.2	0.2	914
2015	8	5,880,185	17,139	116.2	0.3	6,447,726	10,678	90.0	0.2	6,462
2015	9	6,413,303	18,646	91.1	0.3	6,534,588	13,512	84.9	0.2	5,134
2015	10	6,541,290	13,682	78.9	0.2	6,436,504	12,224	80.2	0.2	1,458
2015	11	5,978,714	14,395	77.4	0.2	6,366,212	13,738	96.2	0.2	658
2015	12	6,337,846	14,237	70.2	0.2	6,198,899	14,158	93.5	0.2	80
2016	1	5,350,536	13,828	86.0	0.3	6,007,541	11,940	81.4	0.2	1,887
2016	2	5,702,256	11,932	79.1	0.2	5,466,799	12,114	84.1	0.2	-182
2016	3	6,456,793	17,652	92.0	0.3	5,711,907	11,315	81.9	0.2	6,337
2016	4	5,889,551	15,184	97.8	0.3	5,078,292	10,065	87.1	0.2	5,119
2016	5	5,091,944	10,710	63.8	0.2	5,139,283	21,003	214.5	0.4	-10,293
2016	6	6,025,344	13,613	68.4	0.2	5,338,873	7,828	81.3	0.1	5,786
2016	7	5,728,433	12,562	77.8	0.2	5,223,908	8,891	58.4	0.2	3,672
2016	8	5,316,393	13,552	79.1	0.3	5,351,017	11,130	104.2	0.2	2,422
2016	9	5,968,949	15,293	82.0	0.3	5,482,362	15,557	115.1	0.3	-264
2016	10	5,870,246	13,982	102.2	0.2	5,389,091	11,593	94.8	0.2	2,389
2016	11	5,956,403	17,720	123.1	0.3	5,809,885	11,511	83.8	0.2	6,209
2016	12	6,678,921	14,980	105.2	0.2	6,043,016	12,874	90.9	0.2	2,106
2017	1	5,420,942	13,382	96.8	0.2	6,525,955	13,084	109.6	0.2	298
2017	2	6,347,123	18,658	156.4	0.3	5,542,597	12,564	103.7	0.2	6,094
2017	3	7,227,998	21,544	122.0	0.3	6,624,525	13,568	119.9	0.2	7,976
2017	4	6,330,190	15,446	101.7	0.2	5,851,936	10,203	101.4	0.2	5,243
2017	5	5,851,616	19,791	184.8	0.3	6,056,015	14,319	68.2	0.2	5,472
2017	6	6,607,971	21,543	158.3	0.3	6,174,725	10,841	138.5	0.2	10,703
2017	7	6,494,640	18,326	145.9	0.3	6,088,017	16,524	185.9	0.3	1,802
2017	8	6,278,486	17,242	127.2	0.3	6,181,724	11,922	107.1	0.2	5,319
2017	9	6,810,697	18,625	121.8	0.3	6,156,869	16,482	105.9	0.3	2,143
2017	10	6,692,904	18,869	135.0	0.3	6,414,350	14,512	125.2	0.2	4,357
2017	11	6,920,012	19,442	109.7	0.3	6,814,819	15,929	138.4	0.2	3,514
2017	12	7,303,877	15,954	106.5	0.2	6,947,698	14,190	110.2	0.2	1,764
2018	1	6,086,276	15,395	115.0	0.3	7,034,545	15,355	117.4	0.2	39
2018	2	6,463,307	13,074	70.1	0.2	6,463,409	14,222	113.2	0.2	-1,148
2018	3	7,382,656	24,459	113.5	0.3	6,589,334	15,205	112.1	0.2	9,254
2018	4	6,822,349	18,336	118.7	0.3	6,201,554	14,421	141.3	0.2	3,915
2018	5	6,323,560	15,995	80.8	0.3	6,906,909	14,682	102.5	0.2	1,313
2018	6	7,053,219	22,513	104.5	0.3	6,334,831	11,681	107.8	0.2	10,832
2018	7	6,747,928	17,159	93.6	0.3	6,982,885	15,575	94.3	0.2	1,584
2018	8	6,692,008	21,334	123.7	0.3	7,140,761	17,194	144.2	0.2	4,140
2018	9	6,719,423	21,724	116.6	0.3	6,592,893	21,271	129.1	0.3	453
2018	10	7,243,875	22,708	120.3	0.3	7,697,758	22,519	155.2	0.3	189
2018	11	6,928,019	22,056	113.4	0.3	7,665,733	24,383	153.1	0.3	-2,326

P

注：Pは輸出確報値、輸入9桁速報値、
その他の2018年各月分は確報値、2017年以前は確定値

金沢税関支署管内（石川県） 輸出品別表

平成30年11月分

(単位：百万円、%)

商 品 名	区 分	単 位	数 量	前年比	価 額	前年比	構成比	増 減 寄 与 度
総額					22,056	113.4	100.0	13.4
食料品及び動物					9	20.1	0.0	-0.2
飲料及びたばこ					—	全減	—	-0.0
原材料					214	104.5	1.0	0.0
鉱物性燃料					0	27.3	0.0	-0.0
動植物性油脂	MT		—	—	—	—	—	—
化学製品					408	165.1	1.8	0.8
有機化合物					8	500.6	0.0	0.0
医薬品	KG		5,701	124.9	118	118.9	0.5	0.1
プラスチック	MT		442	61.9	40	74.3	0.2	-0.1
原料別製品					786	109.4	3.6	0.3
ゴム製品	MT		48	88.9	71	159.0	0.3	0.1
紙類及び同製品	MT		11	275.0	9	422.5	0.0	0.0
織物用糸及び繊維製品					143	141.5	0.6	0.2
織物用糸	MT		178	86.4	24	42.2	0.1	-0.2
織物					25	138.9	0.1	0.0
非金属鉱物製品					77	348.8	0.4	0.3
鉄鋼	MT		161	62.6	186	90.0	0.8	-0.1
管及び管用継手	MT		150	58.6	183	88.9	0.8	-0.1
非鉄金属	MT		1	—	8	37.7	0.0	-0.1
金属製品					291	91.1	1.3	-0.1
手道具類及び機械用工具	KG		1,003	539.2	13	208.5	0.1	0.0
一般機械					14,395	107.5	65.3	5.2
原動機	KG		272,438	142.7	312	297.2	1.4	1.1
事務用機器					88	137.4	0.4	0.1
電算機類（含周辺機器）	NO		1,774	174.8	82	153.0	0.4	0.1
電算機類の部分品	KG		28,472	1002.2	5	53.8	0.0	-0.0
金属加工機械					855	41.3	3.9	-6.3
工作機械	NO		5	100.0	126	108.8	0.6	0.1
繊維機械					3,638	119.1	16.5	3.0
紡糸機、ねん糸機及びかせ機	NO		38	全増	593	全増	2.7	3.1
建設用・鉱山用機械					6,094	142.1	27.6	9.3
エキスカベーター	NO		209	104.0	2,419	108.8	11.0	1.0
ブルドーザー	NO		148	159.1	3,119	182.0	14.1	7.2
加熱用・冷却用機器					80	196.6	0.4	0.2
ポンプ及び遠心分離機					98	131.5	0.4	0.1
荷役機械					1,753	109.9	7.9	0.8
リフト・エレベーター類	NO		24	200.0	149	77.9	0.7	-0.2
ベアリング及び同部分品	MT		150	66.7	159	61.4	0.7	-0.5
半導体等製造装置	KG		9,475	34.9	22	2.8	0.1	-3.8
電気機器					1,941	126.6	8.8	2.1
重電機器					35	89.2	0.2	-0.0
電気回路等の機器					118	92.6	0.5	-0.0
映像機器	NO		179	3.8	2	16.3	0.0	-0.0
音響機器	NO		666	462.5	2	91.6	0.0	-0.0
音響・映像機器の部分品	KG		6,008	116.7	54	152.3	0.2	0.1
通信機					—	—	—	—
半導体等電子部品					93	39.4	0.4	-0.7
個別半導体	NO		167,625	6.9	7	58.7	0.0	-0.0
I C	NO		506,406	33.4	86	38.4	0.4	-0.7
電気計測機器					261	494.3	1.2	1.1
コンデンサー	TH		92	69.7	3	413.3	0.0	0.0
輸送用機器					74	44.9	0.3	-0.5
自動車	NO		—	全減	—	全減	—	-0.1
自動車の部分品	KG		74,780	57.9	65	44.7	0.3	-0.4
その他					4,231	134.7	19.2	5.6
精密機器類					3,776	163.9	17.1	7.6
科学光学機器					3,776	163.9	17.1	7.6
めがねのわく及び柄					—	全減	—	-0.0

金沢税関支署管内（石川県） 輸入品別表

平成30年11月分

(単位：百万円、%)

商 品 名	区 分	単 位	数 量	前年比	価 額	前年比	構成比	増 減 寄 与 度
総額					24,383	153.1	100.0	53.1
食料品及び動物					213	239.4	0.9	0.8
酪農品及び鳥卵	MT	—	—	—	—	—	—	—
魚介類及び同調製品	MT	304	515.3	163	580.9	0.7	0.8	
穀物及び同調製品	MT	36	全増	4	全増	0.0	0.0	
果実及び野菜	KG	141,000	116.4	20	66.9	0.1	-0.1	
果実	KG	40,000	80.0	5	47.0	0.0	-0.0	
野菜	KG	101,000	142.0	15	79.6	0.1	-0.0	
飲料及びたばこ					26	93.0	0.1	-0.0
原材料					445	188.9	1.8	1.3
木材					380	320.8	1.6	1.6
針葉樹の丸太	CM	4,050	80.7	149	150.6	0.6	0.3	
製材					231	1194.0	0.9	1.3
織物用繊維及びびくず	MT	96	85.0	15	71.8	0.1	-0.0	
金属鉱及びびくず	MT	114	107.5	34	107.0	0.1	0.0	
鉱物性燃料					3,431	63.9	14.1	-12.2
石炭	MT	74,666	32.3	1,060	36.5	4.3	-11.6	
一般炭	MT	74,666	45.2	1,060	50.2	4.3	-6.6	
石油製品					966	192.7	4.0	2.9
重油	KL	—	—	—	—	—	—	—
天然ガス及び製造ガス	MT	19,001	65.5	1,405	71.5	5.8	-3.5	
石油ガス類	MT	19,001	65.5	1,405	71.5	5.8	-3.5	
動植物性油脂	MT	—	—	—	—	—	—	—
化学製品					1,911	104.7	7.8	0.5
有機化合物					57	206.1	0.2	0.2
染料・なめし剤及び着色剤	KG	—	—	—	—	—	—	—
医薬品	KG	35,453	96.8	1,490	108.4	6.1	0.7	
プラスチック	MT	664	93.5	172	109.0	0.7	0.1	
原料別製品					3,876	100.1	15.9	0.0
木製品及びコルク製品（除家具）					127	66.8	0.5	-0.4
紙類及び同製品	MT	1,113	97.0	181	103.1	0.7	0.0	
織物用糸及び繊維製品					2,629	112.0	10.8	1.8
織物用繊維系	KG	5,116,922	103.7	1,597	115.0	6.6	1.3	
合成繊維織物	KG	1,175,887	93.8	650	115.3	2.7	0.5	
非金属鉱物製品					288	146.5	1.2	0.6
鉄鋼	MT	1,534	196.9	207	93.0	0.8	-0.1	
非鉄金属	MT	136	65.4	88	33.0	0.4	-1.1	
金属製品					269	67.8	1.1	-0.8
一般機械					10,904	519.5	44.7	55.3
事務用機器					17	87.4	0.1	-0.0
電算機類（含周辺機器）	NO	209	2985.7	17	213.8	0.1	0.1	
電算機類の部分品	KG	3	1.1	0	32.6	0.0	-0.0	
繊維機械					288	98.3	1.2	-0.0
建設用・鉱山用機械	MT	4,674	93.9	1,154	101.5	4.7	0.1	
半導体等製造装置	KG	41,522	40.1	8,518	4863.5	34.9	52.4	
電気機器					471	133.1	1.9	0.7
重電機器					39	120.9	0.2	0.0
音響・映像機器（含部品）					61	63.4	0.3	-0.2
半導体等電子部品					69	433.1	0.3	0.3
電気計測機器					37	66.7	0.2	-0.1
輸送用機器					172	133.7	0.7	0.3
その他					2,934	152.1	12.0	6.3
家具	KG	167,285	127.5	160	131.0	0.7	0.2	
バッグ類	KG	64,814	613.4	183	955.1	0.7	1.0	
衣類及び同附属品					422	102.4	1.7	0.1
はき物	KG	29,229	76.6	93	77.2	0.4	-0.2	
精密機器類					797	1902.8	3.3	4.7
科学光学機器					796	1919.1	3.3	4.7
その他の雑製品					295	48.9	1.2	-1.9

金沢税関支署管内（石川県） 地域(国)別表

平成30年11月分

(単位：百万円、%)

地 域 (国)	区 分	輸 出				輸 入				入出超額 (-は入超)
		価 額	前年比	構成比	寄与度	価 額	前年比	構成比	寄与度	
総額		22,056	113.4	100.0	13.4	24,383	153.1	100.0	53.1	-2,326
アジア		13,324	134.6	60.4	17.6	9,860	104.4	40.4	2.6	3,464
大韓民国		2,364	169.6	10.7	5.0	2,523	125.2	10.3	3.2	-158
中華人民共和国		6,655	169.1	30.2	14.0	4,695	108.7	19.3	2.4	1,961
台湾		823	158.3	3.7	1.6	450	335.6	1.8	2.0	373
香港		90	17.7	0.4	-2.1	—	全減	—	-0.1	90
ベトナム		324	169.5	1.5	0.7	421	92.2	1.7	-0.2	-97
タイ		439	83.9	2.0	-0.4	496	94.3	2.0	-0.2	-57
シンガポール		64	65.2	0.3	-0.2	2	96.6	0.0	-0.0	62
マレーシア		250	80.2	1.1	-0.3	238	102.4	1.0	0.0	12
フィリピン		886	107.6	4.0	0.3	—	—	—	—	886
インドネシア		1,298	127.2	5.9	1.4	901	54.2	3.7	-4.8	397
インド		102	26.2	0.5	-1.5	74	206.3	0.3	0.2	29
バングラデシュ		6	3.7	0.0	-0.9	51	147.7	0.2	0.1	-45
(アジアNIEs)		3,341	132.6	15.1	4.2	2,975	137.6	12.2	5.1	367
(ASEAN)		3,274	110.0	14.8	1.5	2,058	71.4	8.4	-5.2	1,216
大洋州		1	0.5	0.0	-1.4	1,067	50.4	4.4	-6.6	-1,066
オーストラリア		1	0.7	0.0	-1.0	1,063	50.2	4.4	-6.6	-1,062
ニュージーランド		—	全減	—	-0.4	4	全増	0.0	0.0	-4
北米		5,573	97.0	25.3	-0.9	1,726	70.8	7.1	-4.5	3,847
カナダ		14	53.0	0.1	-0.1	1	0.2	0.0	-2.0	14
アメリカ合衆国		5,558	97.2	25.2	-0.8	1,725	81.4	7.1	-2.5	3,833
中南米		368	184.0	1.7	0.9	5	52.7	0.0	-0.0	363
ブラジル		76	326.8	0.3	0.3	5	142.7	0.0	0.0	70
西欧		1,802	62.6	8.2	-5.5	10,800	640.1	44.3	57.2	-8,998
アイスランド		—	—	—	—	—	—	—	—	—
ノルウェー		—	—	—	—	—	—	—	—	—
スウェーデン		1	160.4	0.0	0.0	8	169.7	0.0	0.0	-8
デンマーク		0	全増	0.0	0.0	—	—	—	—	0
英国		41	135.0	0.2	0.1	14	全増	0.1	0.1	27
オランダ		948	114.4	4.3	0.6	8,455	全増	34.7	53.1	-7,507
ベルギー		226	134.5	1.0	0.3	16	538.7	0.1	0.1	210
ルクセンブルク		—	—	—	—	—	全減	—	-0.0	—
フランス		41	5.8	0.2	-3.4	83	102.5	0.3	0.0	-42
ドイツ		386	39.3	1.8	-3.1	1,745	116.7	7.2	1.6	-1,359
スイス		1	162.8	0.0	0.0	281	380.7	1.2	1.3	-280
スペイン		2	23.9	0.0	-0.0	28	473.4	0.1	0.1	-27
イタリア		155	101.7	0.7	0.0	159	1048.5	0.7	0.9	-4
フィンランド		—	—	—	—	—	—	—	—	—
オーストリア		3	全増	0.0	0.0	4	全増	0.0	0.0	-1
トルコ		—	全減	—	-0.0	0	29.9	0.0	-0.0	-0
中東欧・ロシア等		712	2033.9	3.2	3.5	341	205.9	1.4	1.1	371
ジョージア		—	—	—	—	—	—	—	—	—
ポーランド		166	全増	0.8	0.9	6	52.6	0.0	-0.0	161
ロシア		545	2337.5	2.5	2.7	331	250.1	1.4	1.2	214
ブルガリア		—	—	—	—	—	全減	—	-0.0	—
チェコ		—	全減	—	-0.0	3	16.4	0.0	-0.1	-3
(EU)		1,969	68.2	8.9	-4.7	10,529	639.9	43.2	55.8	-8,560
中東		266	85.9	1.2	-0.2	577	944.6	2.4	3.2	-311
イラン		—	—	—	—	—	—	—	—	—
サウジアラビア		—	全減	—	-0.2	20	286.8	0.1	0.1	-20
クウェート		172	全増	0.8	0.9	—	—	—	—	172
カタール		—	—	—	—	—	全減	—	-0.3	—
イスラエル		0	全増	0.0	0.0	550	11990.7	2.3	3.4	-550
アラブ首長国連邦		93	35.4	0.4	-0.9	6	全増	0.0	0.0	87
アフリカ		11	10.3	0.1	-0.5	7	107.0	0.0	0.0	4
ウガンダ		—	—	—	—	—	—	—	—	—
南アフリカ共和国		11	10.4	0.1	-0.5	7	113.8	0.0	0.0	4

注：シンガポールは、アジアNIEs、ASEAN双方に含まれている。