



平成30年3月分(輸出確報値;輸入9桁速報値)

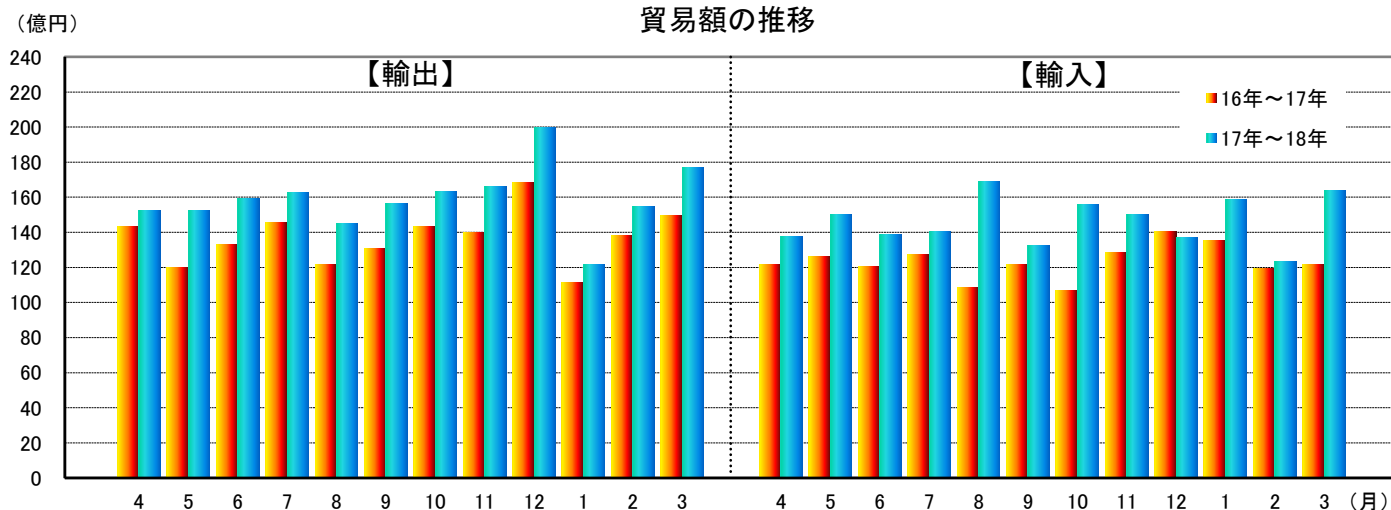
伏木税関支署管内(富山県)貿易概況

平成30年5月10日
大阪税関
調査統計課

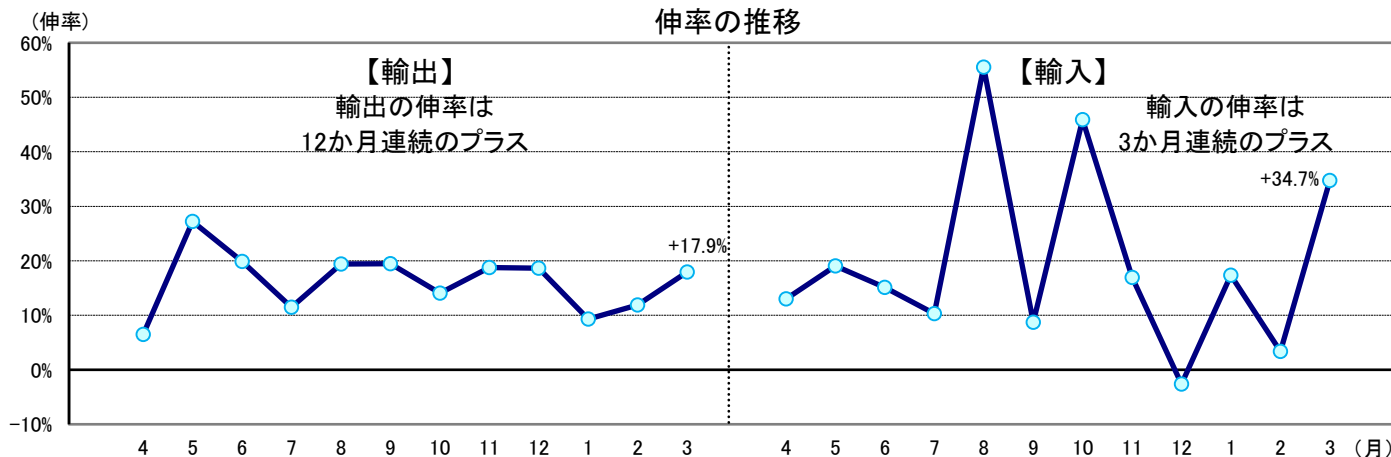
《 貿易額 》

| 区 分 | 価 額 | 前年同月価額 | 伸 率 |
|------------------|-------|--------|--------|
| 輸 出 (a) | 177億円 | 150億円 | +17.9% |
| 輸 入 (b) | 164億円 | 121億円 | +34.7% |
| 合 計 | 340億円 | 271億円 | +25.4% |
| (参考) 差 引 (a)-(b) | 13億円 | 28億円 | |

貿易額の推移



伸率の推移



(注)「伸率」は対前年同月伸率をいう。

1.「貿易額」は、伏木税関支署、伏木税関支署富山出張所、伏木税関支署富山空港出張所の合計

2.輸出はFOB価格、輸入はCIF価格で集計

3.輸出は船舶(航空機)出港の日、輸入は原則として輸入許可の日をもって計上

4.この資料についての問い合わせ先は、大阪税関調査統計課(06-6966-5385)までお願いします。

5.本資料を他に転載するときは、大阪税関の資料に基づく旨を注記してください。

©大阪税関ホームページ(<http://www.customs.go.jp/osaka/>)にも統計資料を掲載していますので御活用ください。

為替レート: 税関長公示レートの平均値

平成30年3月: 106.56円/ドル(平成29年3月: 113.72円/ドルと比べ6.3%の円高)

伏木税関支署管内（富山県）月別貿易額推移表

（単位：百万円、％）

| 年 | 月 | 全国輸出額 | 富山県輸出額 | 前年比 | 全国比 | 全国輸入額 | 富山県輸入額 | 前年比 | 全国比 | 富山県入出超額 |
|------|----|-----------|--------|-------|-----|-----------|--------|-------|-----|---------|
| 2013 | 4 | 5,775,770 | 18,372 | 110.8 | 0.3 | 6,653,135 | 16,748 | 97.2 | 0.3 | 1,624 |
| 2013 | 5 | 5,765,204 | 19,561 | 132.5 | 0.3 | 6,756,526 | 15,145 | 116.2 | 0.2 | 4,416 |
| 2013 | 6 | 6,058,611 | 20,122 | 142.3 | 0.3 | 6,239,138 | 10,773 | 99.8 | 0.2 | 9,349 |
| 2013 | 7 | 5,958,497 | 19,069 | 127.6 | 0.3 | 6,990,954 | 14,700 | 166.3 | 0.2 | 4,370 |
| 2013 | 8 | 5,782,110 | 16,781 | 117.0 | 0.3 | 6,753,518 | 10,379 | 97.8 | 0.2 | 6,402 |
| 2013 | 9 | 5,970,950 | 15,546 | 115.9 | 0.3 | 6,914,199 | 12,355 | 111.9 | 0.2 | 3,191 |
| 2013 | 10 | 6,102,969 | 17,800 | 115.9 | 0.3 | 7,203,396 | 15,376 | 147.3 | 0.2 | 2,424 |
| 2013 | 11 | 5,898,812 | 16,530 | 124.0 | 0.3 | 7,199,902 | 15,197 | 126.4 | 0.2 | 1,334 |
| 2013 | 12 | 6,109,178 | 20,920 | 145.5 | 0.3 | 7,416,345 | 12,631 | 110.7 | 0.2 | 8,289 |
| 2014 | 1 | 5,251,917 | 11,983 | 92.1 | 0.2 | 8,047,032 | 17,992 | 130.8 | 0.2 | -6,009 |
| 2014 | 2 | 5,799,170 | 17,637 | 101.4 | 0.3 | 6,605,299 | 10,660 | 94.5 | 0.2 | 6,978 |
| 2014 | 3 | 6,383,276 | 18,741 | 89.8 | 0.3 | 7,833,412 | 13,721 | 95.9 | 0.2 | 5,019 |
| 2014 | 4 | 6,067,182 | 20,446 | 111.3 | 0.3 | 6,892,709 | 14,393 | 85.9 | 0.2 | 6,053 |
| 2014 | 5 | 5,606,009 | 17,777 | 90.9 | 0.3 | 6,523,232 | 16,224 | 107.1 | 0.2 | 1,553 |
| 2014 | 6 | 5,940,016 | 18,836 | 93.6 | 0.3 | 6,774,073 | 14,997 | 139.2 | 0.2 | 3,839 |
| 2014 | 7 | 6,191,918 | 18,244 | 95.7 | 0.3 | 7,158,458 | 17,725 | 120.6 | 0.2 | 519 |
| 2014 | 8 | 5,704,817 | 15,467 | 92.2 | 0.3 | 6,658,032 | 13,503 | 130.1 | 0.2 | 1,964 |
| 2014 | 9 | 6,382,087 | 17,751 | 114.2 | 0.3 | 7,344,068 | 14,837 | 120.1 | 0.2 | 2,914 |
| 2014 | 10 | 6,687,314 | 18,940 | 106.4 | 0.3 | 7,429,072 | 13,710 | 89.2 | 0.2 | 5,230 |
| 2014 | 11 | 6,187,519 | 17,413 | 105.3 | 0.3 | 7,086,340 | 17,004 | 111.9 | 0.2 | 410 |
| 2014 | 12 | 6,891,804 | 17,198 | 82.2 | 0.2 | 7,557,385 | 13,109 | 103.8 | 0.2 | 4,089 |
| 2015 | 1 | 6,140,892 | 13,684 | 114.2 | 0.2 | 7,301,352 | 17,975 | 99.9 | 0.2 | -4,291 |
| 2015 | 2 | 5,940,749 | 14,459 | 82.0 | 0.2 | 6,366,784 | 14,103 | 132.3 | 0.2 | 357 |
| 2015 | 3 | 6,926,741 | 17,167 | 91.6 | 0.2 | 6,703,279 | 15,623 | 113.9 | 0.2 | 1,544 |
| 2015 | 4 | 6,548,770 | 16,952 | 82.9 | 0.3 | 6,607,111 | 16,613 | 115.4 | 0.3 | 339 |
| 2015 | 5 | 5,737,871 | 15,034 | 84.6 | 0.3 | 5,953,221 | 11,585 | 71.4 | 0.2 | 3,448 |
| 2015 | 6 | 6,504,697 | 15,485 | 82.2 | 0.2 | 6,565,599 | 16,760 | 111.8 | 0.3 | -1,276 |
| 2015 | 7 | 6,662,871 | 15,130 | 82.9 | 0.2 | 6,924,262 | 14,305 | 80.7 | 0.2 | 825 |
| 2015 | 8 | 5,880,185 | 13,085 | 84.6 | 0.2 | 6,447,726 | 11,939 | 88.4 | 0.2 | 1,146 |
| 2015 | 9 | 6,413,303 | 12,679 | 71.4 | 0.2 | 6,534,588 | 14,574 | 98.2 | 0.2 | -1,895 |
| 2015 | 10 | 6,541,290 | 14,444 | 76.3 | 0.2 | 6,436,504 | 12,925 | 94.3 | 0.2 | 1,519 |
| 2015 | 11 | 5,978,714 | 14,096 | 80.9 | 0.2 | 6,366,212 | 12,822 | 75.4 | 0.2 | 1,273 |
| 2015 | 12 | 6,337,846 | 16,095 | 93.6 | 0.3 | 6,198,899 | 11,937 | 91.1 | 0.2 | 4,158 |
| 2016 | 1 | 5,350,536 | 10,137 | 74.1 | 0.2 | 6,007,541 | 11,499 | 64.0 | 0.2 | -1,362 |
| 2016 | 2 | 5,702,256 | 13,656 | 94.4 | 0.2 | 5,466,799 | 11,958 | 84.8 | 0.2 | 1,698 |
| 2016 | 3 | 6,456,793 | 15,640 | 91.1 | 0.2 | 5,711,907 | 10,509 | 67.3 | 0.2 | 5,130 |
| 2016 | 4 | 5,889,551 | 14,336 | 84.6 | 0.2 | 5,078,292 | 12,187 | 73.4 | 0.2 | 2,149 |
| 2016 | 5 | 5,091,944 | 11,973 | 79.6 | 0.2 | 5,139,283 | 12,627 | 109.0 | 0.2 | -654 |
| 2016 | 6 | 6,025,344 | 13,295 | 85.9 | 0.2 | 5,338,873 | 12,054 | 71.9 | 0.2 | 1,241 |
| 2016 | 7 | 5,728,433 | 14,571 | 96.3 | 0.3 | 5,223,908 | 12,719 | 88.9 | 0.2 | 1,852 |
| 2016 | 8 | 5,316,393 | 12,162 | 92.9 | 0.2 | 5,351,017 | 10,848 | 90.9 | 0.2 | 1,314 |
| 2016 | 9 | 5,968,949 | 13,082 | 103.2 | 0.2 | 5,482,362 | 12,166 | 83.5 | 0.2 | 916 |
| 2016 | 10 | 5,870,246 | 14,333 | 99.2 | 0.2 | 5,389,091 | 10,677 | 82.6 | 0.2 | 3,656 |
| 2016 | 11 | 5,956,403 | 13,970 | 99.1 | 0.2 | 5,809,885 | 12,853 | 100.2 | 0.2 | 1,117 |
| 2016 | 12 | 6,678,921 | 16,821 | 104.5 | 0.3 | 6,043,016 | 14,063 | 117.8 | 0.2 | 2,757 |
| 2017 | 1 | 5,420,942 | 11,134 | 109.8 | 0.2 | 6,525,955 | 13,533 | 117.7 | 0.2 | -2,399 |
| 2017 | 2 | 6,347,123 | 13,831 | 101.3 | 0.2 | 5,542,597 | 11,925 | 99.7 | 0.2 | 1,906 |
| 2017 | 3 | 7,227,998 | 14,982 | 95.8 | 0.2 | 6,624,525 | 12,141 | 115.5 | 0.2 | 2,841 |
| 2017 | 4 | 6,330,190 | 15,264 | 106.5 | 0.2 | 5,851,936 | 13,768 | 113.0 | 0.2 | 1,496 |
| 2017 | 5 | 5,851,616 | 15,234 | 127.2 | 0.3 | 6,056,015 | 15,033 | 119.1 | 0.2 | 201 |
| 2017 | 6 | 6,607,971 | 15,938 | 119.9 | 0.2 | 6,174,725 | 13,874 | 115.1 | 0.2 | 2,064 |
| 2017 | 7 | 6,494,640 | 16,246 | 111.5 | 0.3 | 6,088,017 | 14,027 | 110.3 | 0.2 | 2,219 |
| 2017 | 8 | 6,278,486 | 14,521 | 119.4 | 0.2 | 6,181,724 | 16,873 | 155.5 | 0.3 | -2,351 |
| 2017 | 9 | 6,810,697 | 15,627 | 119.5 | 0.2 | 6,156,869 | 13,224 | 108.7 | 0.2 | 2,402 |
| 2017 | 10 | 6,692,904 | 16,346 | 114.0 | 0.2 | 6,414,350 | 15,575 | 145.9 | 0.2 | 771 |
| 2017 | 11 | 6,920,012 | 16,592 | 118.8 | 0.2 | 6,814,819 | 15,029 | 116.9 | 0.2 | 1,563 |
| 2017 | 12 | 7,303,877 | 19,960 | 118.7 | 0.3 | 6,947,698 | 13,694 | 97.4 | 0.2 | 6,266 |
| 2018 | 1 | 6,086,276 | 12,170 | 109.3 | 0.2 | 7,034,545 | 15,882 | 117.4 | 0.2 | -3,713 |
| 2018 | 2 | 6,463,307 | 15,475 | 111.9 | 0.2 | 6,463,409 | 12,324 | 103.4 | 0.2 | 3,150 |
| 2018 | 3 | 7,382,656 | 17,666 | 117.9 | 0.2 | 6,585,688 | 16,358 | 134.7 | 0.2 | 1,308 |

P

注：Pは輸出確報値、輸入9桁速報値、
その他の2018年各月分は確報値、2017年以前は確定値

伏木税関支署管内（富山県） 輸出品別表

平成30年3月分

（単位：百万円、％）

| 商 品 名 | 区 分 | 単位 | 数 量 | 前年比 | 価 額 | 前年比 | 構成比 | 増 減 寄与度 |
|-----------------|-----|---------|-------|-----|--------|--------|-------|------------|
| 総額 | | | | | 17,666 | 117.9 | 100.0 | 17.9 |
| 食料品及び動物 | | | | | 62 | 110.0 | 0.4 | 0.0 |
| 飲料及びたばこ | | | | | 2 | 31.4 | 0.0 | -0.0 |
| 飲料 | KL | 54 | 108.0 | | 2 | 31.4 | 0.0 | -0.0 |
| 原材料 | | | | | 1,032 | 70.4 | 5.8 | -2.9 |
| 生ゴム | MT | 538 | 75.6 | | 375 | 96.8 | 2.1 | -0.1 |
| 合成ゴム | MT | 538 | 75.6 | | 375 | 96.8 | 2.1 | -0.1 |
| 織物用繊維及びくず | MT | — | — | | — | — | — | — |
| 金属鉱及びくず | MT | 3,283 | 22.6 | | 453 | 48.3 | 2.6 | -3.2 |
| 鉱物性燃料 | | | | | 47 | 708.9 | 0.3 | 0.3 |
| 石油及び同製品 | | | | | 47 | 708.9 | 0.3 | 0.3 |
| 動植物性油脂 | MT | 123 | 84.8 | | 9 | 70.0 | 0.1 | -0.0 |
| 化学製品 | | | | | 2,294 | 106.3 | 13.0 | 0.9 |
| 元素及び化合物 | | | | | 757 | 116.8 | 4.3 | 0.7 |
| 有機化合物 | | | | | 517 | 115.4 | 2.9 | 0.5 |
| 無機化合物 | MT | 1,023 | 114.3 | | 240 | 119.9 | 1.4 | 0.3 |
| 医薬品 | KG | 11,481 | 26.6 | | 23 | 63.3 | 0.1 | -0.1 |
| プラスチック | MT | 4,058 | 93.8 | | 954 | 101.8 | 5.4 | 0.1 |
| 塩化ビニール樹脂 | MT | 177 | 109.9 | | 42 | 74.8 | 0.2 | -0.1 |
| その他の化学製品 | MT | 448 | 149.3 | | 358 | 113.9 | 2.0 | 0.3 |
| 原料別製品 | | | | | 3,387 | 117.2 | 19.2 | 3.3 |
| 織物用糸及び繊維製品 | | | | | 96 | 128.4 | 0.5 | 0.1 |
| 織物用糸 | MT | 52 | 136.8 | | 60 | 131.0 | 0.3 | 0.1 |
| 繊維二次製品（除衣類） | | | | | 22 | 98.8 | 0.1 | -0.0 |
| 鉄鋼 | MT | 2,277 | 126.4 | | 767 | 124.5 | 4.3 | 1.0 |
| 非鉄金属 | MT | 2,414 | 97.1 | | 1,910 | 111.5 | 10.8 | 1.3 |
| 銅及び同合金 | MT | 2,076 | 102.7 | | 1,713 | 116.9 | 9.7 | 1.7 |
| 金属製品 | | | | | 273 | 101.4 | 1.5 | 0.0 |
| 一般機械 | | | | | 3,254 | 135.3 | 18.4 | 5.7 |
| 金属加工機械 | | | | | 366 | 137.7 | 2.1 | 0.7 |
| 繊維機械 | | | | | 189 | 120.7 | 1.1 | 0.2 |
| 建設用・鉱山用機械 | | | | | 76 | 203.8 | 0.4 | 0.3 |
| ベアリング及び同部分品 | MT | 49 | 44.1 | | 51 | 44.5 | 0.3 | -0.4 |
| 半導体等製造装置 | KG | 11,569 | 162.9 | | 952 | 251.7 | 5.4 | 3.8 |
| 電気機器 | | | | | 1,580 | 198.8 | 8.9 | 5.2 |
| 電気回路等の機器 | | | | | 288 | 116.2 | 1.6 | 0.3 |
| 半導体等電子部品 | | | | | 238 | 151.7 | 1.3 | 0.5 |
| 電気用炭素及び黒鉛製品 | MT | 1,078 | 533.7 | | 614 | 1153.6 | 3.5 | 3.7 |
| 人造黒鉛電極 | MT | 1,078 | 533.7 | | 614 | 1153.1 | 3.5 | 3.7 |
| 輸送用機器 | | | | | 3,418 | 170.7 | 19.3 | 9.4 |
| 自動車 | NO | 5,180 | 143.4 | | 3,141 | 183.0 | 17.8 | 9.5 |
| その他 | | | | | 2,582 | 81.1 | 14.6 | -4.0 |
| 精密機器類 | | | | | 50 | 6.5 | 0.3 | -4.8 |
| 科学光学機器 | | | | | 50 | 6.5 | 0.3 | -4.8 |
| その他の雑製品 | | | | | 1,501 | 113.2 | 8.5 | 1.2 |
| 写真用・映画用材料 | | | | | 0 | 全増 | 0.0 | 0.0 |
| ボタン及びスライドファスナー類 | KG | 658,373 | 117.2 | | 1,383 | 112.8 | 7.8 | 1.0 |

伏木税関支署管内（富山県） 輸入品別表

平成30年3月分

(単位：百万円、%)

| 商 品 名 | 区 分 | 単位 | 数 量 | 前年比 | 価 額 | 前年比 | 構成比 | 増 減 寄 与 度 |
|-----------------|-----|---------|--------|-------|--------|-------|-------|--------------|
| 総額 | | | | | 16,358 | 134.7 | 100.0 | 34.7 |
| 食料品及び動物 | | | | | 324 | 125.6 | 2.0 | 0.5 |
| 魚介類及び同調製品 | MT | 656 | 126.2 | 217 | 155.8 | 1.3 | 0.6 | |
| 穀物及び同調製品 | MT | 18 | 100.0 | 1 | 102.2 | 0.0 | 0.0 | |
| 果実及び野菜 | KG | 135,629 | 85.6 | 69 | 81.0 | 0.4 | -0.1 | |
| 飲料及びたばこ | | | | | 20 | 438.8 | 0.1 | 0.1 |
| 飲料 | KL | 43 | 860.0 | 20 | 438.8 | 0.1 | 0.1 | |
| アルコール飲料 | L | 42,940 | 817.0 | 20 | 438.8 | 0.1 | 0.1 | |
| ぶどう酒 | L | 42,940 | 817.0 | 20 | 438.8 | 0.1 | 0.1 | |
| 原材料 | | | | | 1,773 | 99.3 | 10.8 | -0.1 |
| 木材及びコルク | | | | | 710 | 150.3 | 4.3 | 2.0 |
| 木材 | | | | | 694 | 150.4 | 4.2 | 1.9 |
| 製材 | | | | | 664 | 153.2 | 4.1 | 1.9 |
| 粗鉱物 | MT | 918 | 5.2 | 22 | 14.0 | 0.1 | -1.1 | |
| 金属鉱及びくず | MT | 2,434 | 117.9 | 1,038 | 94.6 | 6.3 | -0.5 | |
| 非鉄金属鉱 | MT | 1,000 | 5882.4 | 114 | 660.4 | 0.7 | 0.8 | |
| 亜鉛鉱 | MT | — | — | — | — | — | — | |
| クロム鉱 | MT | 960 | 全増 | 51 | 全増 | 0.3 | 0.4 | |
| 鉱物性燃料 | | | | | 4,557 | 418.1 | 27.9 | 28.6 |
| 石炭、コークス及び練炭 | MT | 70,258 | 103.6 | 1,106 | 125.2 | 6.8 | 1.8 | |
| 石炭 | MT | 65,450 | 98.9 | 874 | 109.1 | 5.3 | 0.6 | |
| 石油及び同製品 | | | | | 7 | 3.4 | 0.0 | -1.6 |
| 原油及び粗油 | KL | — | — | — | — | — | — | |
| 石油製品 | | | | | 7 | 3.4 | 0.0 | -1.6 |
| 動植物性油脂 | MT | — | — | — | — | — | — | |
| 化学製品 | | | | | 1,443 | 65.8 | 8.8 | -6.2 |
| 元素及び化合物 | | | | | 941 | 74.6 | 5.8 | -2.6 |
| 無機化合物 | MT | 2,475 | 80.3 | 785 | 77.4 | 4.8 | -1.9 | |
| プラスチック | MT | 1,169 | 98.9 | 270 | 106.4 | 1.7 | 0.1 | |
| 原料別製品 | | | | | 6,912 | 128.5 | 42.3 | 12.6 |
| 木製品及びコルク製品（除家具） | | | | | 921 | 78.8 | 5.6 | -2.0 |
| パルプウッド等 | MT | 38,944 | 63.4 | 751 | 68.3 | 4.6 | -2.9 | |
| ウッドチップ | MT | 38,944 | 63.4 | 751 | 68.3 | 4.6 | -2.9 | |
| 織物用糸及び繊維製品 | | | | | 185 | 70.4 | 1.1 | -0.6 |
| 非金属鉱物製品 | | | | | 147 | 101.5 | 0.9 | 0.0 |
| 鉄鋼 | MT | 3,225 | 73.0 | 792 | 200.8 | 4.8 | 3.3 | |
| 非鉄金属 | MT | 16,437 | 138.8 | 3,986 | 154.5 | 24.4 | 11.6 | |
| アルミニウム及び同合金 | MT | 15,425 | 132.2 | 3,634 | 144.7 | 22.2 | 9.2 | |
| 金属製品 | | | | | 720 | 99.4 | 4.4 | -0.0 |
| 機械類及び輸送用機器 | | | | | 735 | 128.7 | 4.5 | 1.3 |
| 一般機械 | | | | | 450 | 134.7 | 2.8 | 1.0 |
| 電気機器 | | | | | 247 | 165.6 | 1.5 | 0.8 |
| その他 | | | | | 594 | 69.0 | 3.6 | -2.2 |
| 衣類及び同附属品 | | | | | 57 | 47.1 | 0.3 | -0.5 |
| その他の雑製品 | | | | | 394 | 98.2 | 2.4 | -0.1 |
| プラスチック製品 | KG | 374,588 | 126.6 | 323 | 109.9 | 2.0 | 0.2 | |

伏木税関支署管内（富山県） 地域(国)別表

平成30年3月分

(単位：百万円、%)

| 地 域 (国) | 価 額 | 輸 出 | | | 価 額 | 輸 入 | | | 入出超額 (-は入超) |
|-----------|--------|--------|-------|------|--------|--------|-------|------|----------------|
| | | 前年比 | 構成比 | 寄与度 | | 前年比 | 構成比 | 寄与度 | |
| 総額 | 17,666 | 117.9 | 100.0 | 17.9 | 16,358 | 134.7 | 100.0 | 34.7 | 1,308 |
| アジア | 11,303 | 104.4 | 64.0 | 3.2 | 11,046 | 143.4 | 67.5 | 27.5 | 257 |
| 大韓民国 | 2,834 | 92.5 | 16.0 | -1.5 | 669 | 111.5 | 4.1 | 0.6 | 2,164 |
| 北朝鮮 | — | — | — | — | — | — | — | — | — |
| 中華人民共和国 | 3,992 | 111.8 | 22.6 | 2.8 | 2,895 | 76.8 | 17.7 | -7.2 | 1,097 |
| 台湾 | 916 | 112.9 | 5.2 | 0.7 | 384 | 89.6 | 2.3 | -0.4 | 532 |
| 香港 | 297 | 119.2 | 1.7 | 0.3 | — | 全減 | — | -0.1 | 297 |
| ベトナム | 388 | 87.8 | 2.2 | -0.4 | 520 | 94.0 | 3.2 | -0.3 | -133 |
| タイ | 907 | 94.0 | 5.1 | -0.4 | 910 | 134.5 | 5.6 | 1.9 | -3 |
| シンガポール | 221 | 322.3 | 1.3 | 1.0 | 10 | 31.3 | 0.1 | -0.2 | 211 |
| マレーシア | 141 | 90.3 | 0.8 | -0.1 | 3,869 | 980.9 | 23.7 | 28.6 | -3,728 |
| フィリピン | 244 | 87.2 | 1.4 | -0.2 | 193 | 201.1 | 1.2 | 0.8 | 50 |
| インドネシア | 383 | 92.0 | 2.2 | -0.2 | 1,264 | 128.5 | 7.7 | 2.3 | -881 |
| インド | 612 | 122.7 | 3.5 | 0.8 | 293 | 251.2 | 1.8 | 1.5 | 319 |
| パキスタン | 126 | 157.5 | 0.7 | 0.3 | 18 | 全増 | 0.1 | 0.2 | 107 |
| (アジアNIEs) | 4,268 | 101.8 | 24.2 | 0.5 | 1,064 | 99.1 | 6.5 | -0.1 | 3,204 |
| (ASEAN) | 2,302 | 97.9 | 13.0 | -0.3 | 6,785 | 244.5 | 41.5 | 33.0 | -4,484 |
| 大洋州 | 140 | 100.6 | 0.8 | 0.0 | 1,220 | 583.7 | 7.5 | 8.3 | -1,081 |
| オーストラリア | 105 | 94.4 | 0.6 | -0.0 | 173 | 83.8 | 1.1 | -0.3 | -68 |
| ニュージーランド | 34 | 125.9 | 0.2 | 0.0 | 1,047 | 4290.7 | 6.4 | 8.6 | -1,013 |
| 北米 | 836 | 104.8 | 4.7 | 0.3 | 726 | 85.3 | 4.4 | -1.0 | 110 |
| カナダ | 10 | 313.0 | 0.1 | 0.0 | 24 | 174.8 | 0.1 | 0.1 | -14 |
| アメリカ合衆国 | 826 | 103.9 | 4.7 | 0.2 | 702 | 83.8 | 4.3 | -1.1 | 125 |
| 中南米 | 85 | 109.6 | 0.5 | 0.0 | 369 | 84.0 | 2.3 | -0.6 | -285 |
| メキシコ | 3 | 13.0 | 0.0 | -0.1 | 55 | 43.2 | 0.3 | -0.6 | -52 |
| パナマ | — | — | — | — | — | — | — | — | — |
| チリ | 2 | 38.1 | 0.0 | -0.0 | 42 | 46.5 | 0.3 | -0.4 | -39 |
| ブラジル | 59 | 1418.2 | 0.3 | 0.4 | 102 | 119.6 | 0.6 | 0.1 | -43 |
| アルゼンチン | — | — | — | — | 171 | 150.3 | 1.0 | 0.5 | -171 |
| 西欧 | 1,114 | 166.4 | 6.3 | 3.0 | 210 | 76.6 | 1.3 | -0.5 | 904 |
| ノルウェー | — | — | — | — | 3 | 58.5 | 0.0 | -0.0 | -3 |
| スウェーデン | — | 全減 | — | -0.2 | 18 | 159.8 | 0.1 | 0.1 | -18 |
| デンマーク | 1 | 全増 | 0.0 | 0.0 | — | — | — | — | 1 |
| 英国 | 21 | 96.2 | 0.1 | -0.0 | 0 | 全増 | 0.0 | 0.0 | 20 |
| オランダ | 158 | 167.1 | 0.9 | 0.4 | — | 全減 | — | -0.5 | 158 |
| ベルギー | 227 | 1852.7 | 1.3 | 1.4 | — | — | — | — | 227 |
| ルクセンブルク | — | — | — | — | 3 | 61.5 | 0.0 | -0.0 | -3 |
| フランス | 40 | 151.9 | 0.2 | 0.1 | 12 | 81.6 | 0.1 | -0.0 | 28 |
| ドイツ | 159 | 129.6 | 0.9 | 0.2 | 51 | 65.9 | 0.3 | -0.2 | 108 |
| スイス | — | 全減 | — | -0.0 | — | — | — | — | — |
| スペイン | 28 | 225.2 | 0.2 | 0.1 | 7 | 16.5 | 0.0 | -0.3 | 21 |
| イタリア | 184 | 121.4 | 1.0 | 0.2 | 4 | 67.8 | 0.0 | -0.0 | 180 |
| フィンランド | — | — | — | — | 59 | 445.5 | 0.4 | 0.4 | -59 |
| オーストリア | 81 | 926.5 | 0.5 | 0.5 | 18 | 80.6 | 0.1 | -0.0 | 63 |
| トルコ | 213 | 136.1 | 1.2 | 0.4 | 31 | 381.4 | 0.2 | 0.2 | 182 |
| 中東欧・ロシア等 | 4,060 | 174.8 | 23.0 | 11.6 | 1,546 | 126.8 | 9.5 | 2.7 | 2,514 |
| ロシア | 4,004 | 178.1 | 22.7 | 11.7 | 946 | 80.4 | 5.8 | -1.9 | 3,058 |
| (EU) | 948 | 162.1 | 5.4 | 2.4 | 185 | 68.0 | 1.1 | -0.7 | 763 |
| 中東 | 95 | 107.4 | 0.5 | 0.0 | 1,212 | 117.2 | 7.4 | 1.5 | -1,117 |
| イラン | — | — | — | — | 26 | 5206.2 | 0.2 | 0.2 | -26 |
| サウジアラビア | 10 | 372.0 | 0.1 | 0.1 | 128 | 23.0 | 0.8 | -3.5 | -117 |
| クウェート | — | — | — | — | — | 全減 | — | -0.1 | — |
| カタール | — | 全減 | — | -0.0 | — | — | — | — | — |
| オマーン | 11 | 全増 | 0.1 | 0.1 | — | — | — | — | 11 |
| イスラエル | — | 全減 | — | -0.1 | — | — | — | — | — |
| アラブ首長国連邦 | 70 | 103.3 | 0.4 | 0.0 | 1,058 | 226.2 | 6.5 | 4.9 | -987 |
| アフリカ | 33 | 52.9 | 0.2 | -0.2 | 29 | 7.0 | 0.2 | -3.1 | 5 |
| エジプト | 1 | 全増 | 0.0 | 0.0 | — | — | — | — | 1 |
| スーダン | — | — | — | — | — | — | — | — | — |
| 南アフリカ共和国 | 30 | 91.2 | 0.2 | -0.0 | — | 全減 | — | -3.4 | 30 |

注：シンガポールは、アジアNIEs、ASEAN双方に含まれている。