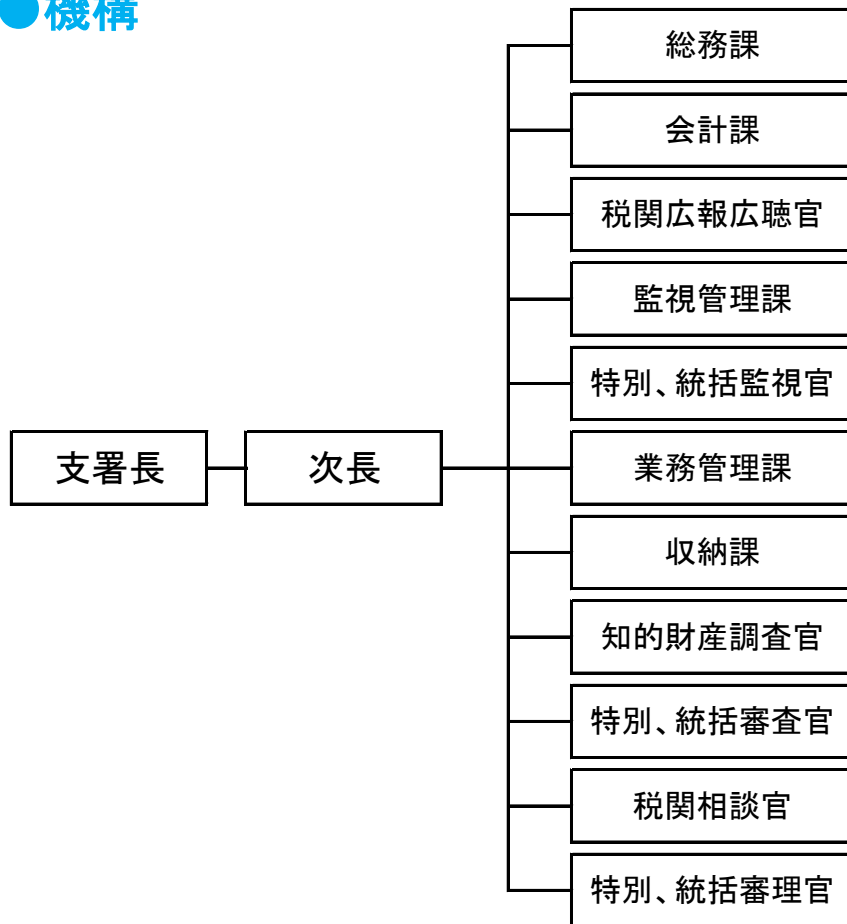


関西空港税関支署の沿革と機構

●沿革

- 平成 3年 12月 1期空港島造成工事完了
- 6年 9月 関西国際空港開港(税関空港の指定)
関西空港税関支署開署(9月4日)
- 平成19年 8月 2期空港島滑走路供用開始
- 平成24年 10月 第2ターミナルビル供用開始

●機構



《関西空港税関支署の主な業務》

- 空港の取締
- 旅客・乗組員の携帯品検査
- 犯則事件の調査処分
- 輸出入通関の審査
- 輸出入貨物の検査
- 保税地域の取締