

管内貿易統計（速報）

令和 8 年 5 月 分

[沖縄地区税関]

(単位：百万円、%)

	R8年5月分	R7年5月分	前年同月比	全国比	当年1～5月累計	前年1～5月累計	前年同期比	全国比
輸出	3,903	1,841	212.0	0.04	12,350	10,568	116.9	0.02
輸入	23,484	37,616	62.4	0.24	135,471	110,265	122.9	0.27
差引	-19,580	-35,775			-123,121	-99,697		

(参考) [全国]

(単位：百万円、%)

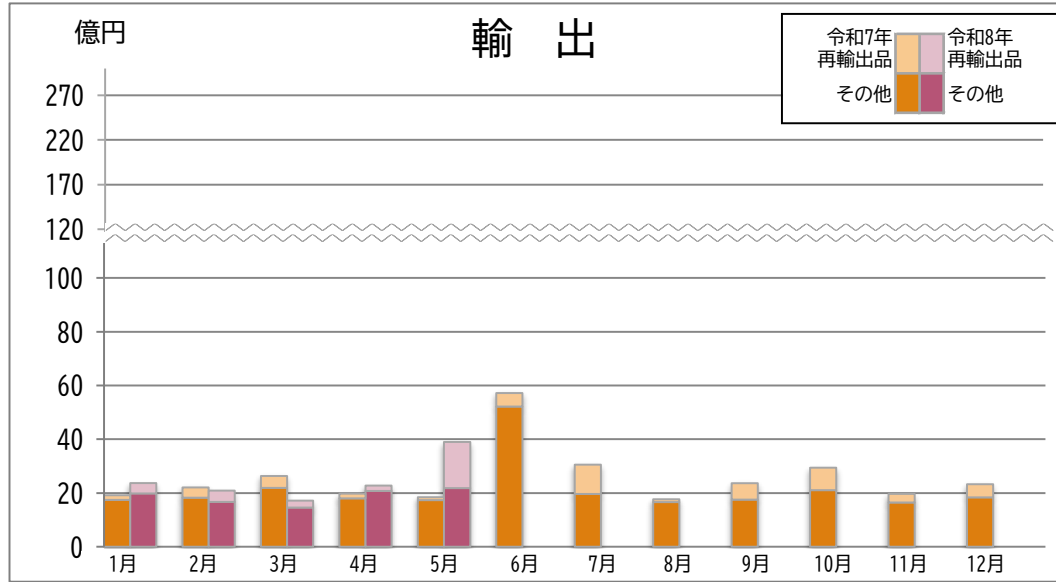
	R8年5月分	R7年5月分	前年同月比		当年1～5月累計	前年1～5月累計	前年同期比	
輸出	9,511,555	8,129,542	117.0		49,744,036	44,185,632	112.6	
輸入	9,890,228	8,792,011	112.5		50,321,439	46,667,299	107.8	
差引	-378,673	-662,469			-577,403	-2,481,667		

- ◎本資料の数値は速報値です。確報値・確定値と異なる場合がありますのでご注意ください。
- ◎数量又は金額欄中の「-」は実績皆無のもの、「0」は表示単位に満たないものを表しています。
- ◎数量単位の「KG」はキログラム、「KL」はキロリットル、「MT」はトン、「NO」は個・本・枚・頭・羽・匹・台・両・機・隻・着、「TH」は千個・千本・千枚を表しています。
- ◎前年比が1000.0%以上のときは倍率表示、1000.0倍以上のときは「殆全増」と表示しています。
- ◎本資料における貿易額は、管内各官署が管轄する区域に蔵置された貨物の通関額です。
- ◎品名の「再輸出品」とは、本邦から輸出する外国産貨物をいい、「再輸入品」とは、本邦に輸入する内国産貨物をいいます。
- ◎財務省税関ホームページの「貿易統計」から、全国及び税関別の詳細な輸出入通関実績等を検索・閲覧できますので、ご利用下さい。
(財務省 税関ホームページ <https://www.customs.go.jp/>)



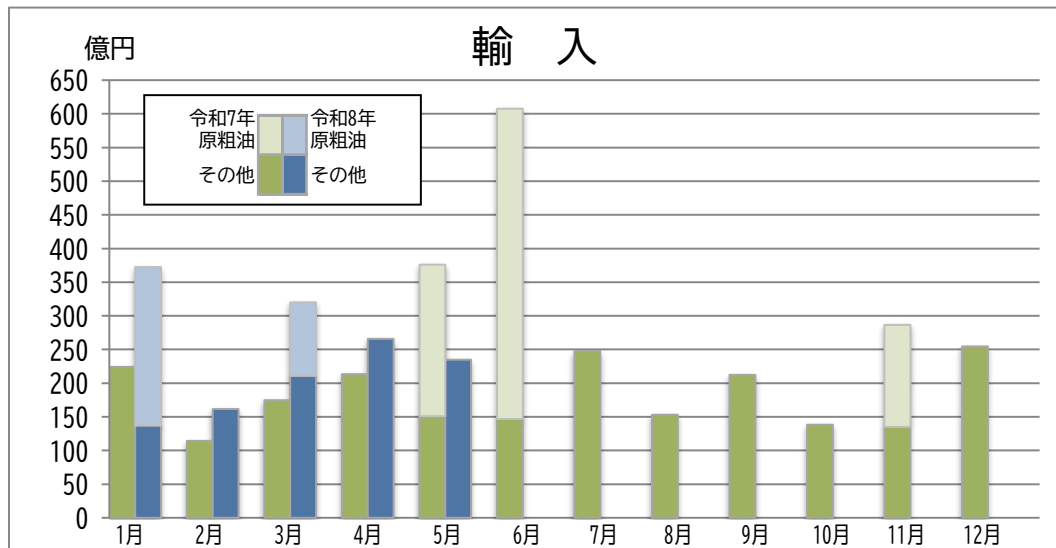
本資料を引用する場合は、沖縄地区税関の資料による旨を注記して下さい。
 連絡問合せ先 沖縄地区税関 調査部 調査統計課 (電話 098-862-9650)
 那覇市おもろまち2丁目1番1号 那覇第2地方合同庁舎3号館7階
 沖縄地区税関ホームページ <https://www.customs.go.jp/okinawa/>

貿易額の推移



(単位：百万円、%)

輸出	令和7年			令和8年		
	金額	前年比	うち再輸出品	金額	前年比	うち再輸出品
1月	1,915	89.6	171	2,369	123.7	389
2月	2,206	130.4	381	2,091	94.8	423
3月	2,631	23.8	441	1,717	65.2	264
4月	1,975	46.4	175	2,271	115.0	193
5月	1,841	87.4	107	3,903	212.0	1,725
6月	5,718	77.4	502			
7月	3,053	100.6	1,089			
8月	1,765	85.0	105			
9月	2,363	130.8	610			
10月	2,941	142.6	836			
11月	1,965	99.8	320			
12月	2,325	114.0	488			
計	30,697	73.8	5,225	12,350	116.9	2,995



(単位：百万円、%)

輸入	令和7年			令和8年		
	金額	前年比	うち原油	金額	前年比	うち原油
1月	22,419	152.9	-	37,243	166.1	23,533
2月	11,425	68.3	-	16,158	141.4	-
3月	17,470	105.0	-	32,006	183.2	10,912
4月	21,336	104.4	-	26,580	124.6	-
5月	37,616	186.0	22,503	23,484	62.4	-
6月	60,770	241.2	46,082			
7月	24,787	44.9	-			
8月	15,304	40.7	-			
9月	21,235	166.3	-			
10月	13,827	93.4	-			
11月	28,651	115.3	15,136			
12月	25,448	56.1	-			
計	300,286	98.6	83,721	135,471	122.9	34,445

※令和8年4月は輸出は確報値、輸入は速報値。令和8年5月は輸出、輸入とも速報値。

輸出入地域（国）別表

区分 地域（国）名	輸 出				輸 入											
	当 月				1 月 以 降 累 計				当 月				1 月 以 降 累 計			
	金 額	前年比	構成比	寄与率	金 額	前年比	構成比	寄与率	金 額	前年比	構成比	寄与率	金 額	前年比	構成比	寄与率
総額	3,903,110	212.0	100.0	100.0	12,350,472	116.9	100.0	100.0	23,483,532	62.4	100.0	100.0	135,471,069	122.9	100.0	100.0
アジア	2,503,986	219.0	64.2	66.0	9,214,418	129.6	74.6	118.1	16,963,969	198.6	72.2	-59.6	53,233,520	134.2	39.3	53.8
大韓民国	195,500	116.3	5.0	1.3	806,283	110.1	6.5	4.1	11,563,989	842.1	49.2	-72.1	22,384,966	231.3	16.5	50.4
中華人民共和国	169,387	452.6	4.3	6.4	460,991	323.0	3.7	17.9	2,239,202	52.2	9.5	14.5	15,783,691	103.3	11.7	2.0
台湾	667,169	341.9	17.1	22.9	2,431,282	125.5	19.7	27.7	274,023	111.4	1.2	-0.2	1,227,528	103.7	0.9	0.2
モンゴル					127,504	全 増	1.0	7.2								
香港	155,877	174.1	4.0	3.2	435,766	92.9	3.5	-1.9	122,068	288.4	0.5	-0.6	502,807	127.0	0.4	0.4
ベトナム	336,672	417.0	8.6	12.4	1,183,229	122.7	9.6	12.3	300,138	129.3	1.3	-0.5	1,406,416	123.2	1.0	1.0
タイ	93,708	118.8	2.4	0.7	302,799	106.7	2.5	1.1	254,882	93.7	1.1	0.1	1,883,039	78.3	1.4	-2.1
シンガポール	624,445	159.2	16.0	11.3	2,246,022	104.0	18.2	4.9	12,923	39.0	0.1	0.1	279,321	98.3	0.2	-0.0
マレーシア	189,818	285.0	4.9	6.0	958,307	403.0	7.8	40.4	182,005	72.1	0.8	0.5	1,272,888	103.1	0.9	0.2
フィリピン	24,598	全 増	0.6	1.2	56,886	342.0	0.5	2.3	134,593	74.9	0.6	0.3	673,386	89.4	0.5	-0.3
インドネシア	15,387	74.5	0.4	-0.3	67,962	81.8	0.6	-0.9	1,762,568	110.7	7.5	-1.2	7,528,576	106.1	5.6	1.7
カンボジア	13,671	534.6	0.4	0.5	45,503	270.2	0.4	1.6	19,796	49.9倍	0.1	-0.1	83,438	439.9	0.1	0.3
ミャンマー	1,964	全 増	0.1	0.1	5,701	459.8	0.0	0.3	21,397	全 増	0.1	-0.2	54,406	141.4	0.0	0.1
インド	-	全 減	-	-0.1	18,134	73.5	0.1	-0.4	72,294	285.0	0.3	-0.3	101,454	77.1	0.1	-0.1
バングラデシュ	9,932	106.6	0.3	0.0	50,625	174.0	0.4	1.2	1,664	全 増	0.0	-0.0	8,400	127.7	0.0	0.0
マカオ					1,586	231.5	0.0	0.1								
ASEAN	1,300,263	202.7	33.3	31.9	4,866,409	129.3	39.4	61.9	2,688,302	104.9	11.4	-0.9	13,181,470	101.6	9.7	0.8
大洋州	91,547	86.1	2.3	-0.7	390,889	136.9	3.2	5.9	1,971,066	41.6	8.4	19.6	18,643,786	102.1	13.8	1.5
オーストラリア	86,671	83.3	2.2	-0.8	368,728	133.1	3.0	5.1	1,796,944	39.1	7.7	19.8	18,082,966	101.6	13.3	1.2
ニュージーランド	1,832	78.8	0.0	-0.0	10,114	119.4	0.1	0.1	174,122	124.3	0.7	-0.2	560,581	120.6	0.4	0.4
北米	356,940	257.0	9.1	10.6	973,098	102.2	7.9	1.2	1,373,094	42.1	5.8	13.3	13,588,029	92.6	10.0	-4.3
カナダ	3,580	44.0	0.1	-0.2	23,775	31.8	0.2	-2.9	180,105	9.8	0.8	11.8	5,520,883	112.9	4.1	2.5
アメリカ合衆国	353,360	270.2	9.1	10.8	949,323	108.2	7.7	4.0	1,192,989	84.5	5.1	1.5	8,067,146	82.5	6.0	-6.8
中南米	1,260	0.7	0.0	-8.4	3,780	0.3	0.0	-62.2	377,023	156.2	1.6	-1.0	2,229,096	127.0	1.6	1.9
メキシコ	1,260	126.4	0.0	0.0	3,780	48.4	0.0	-0.2	32,896	48.9	0.1	0.2	332,112	129.5	0.2	0.3
ホンジュラス									6,881	629.0	0.0	-0.0	15,146	56.6	0.0	-0.0
コスタリカ	-	全 減	-	-8.4	-	全 減	-	-62.0					546	63.9	0.0	-0.0
エクアドル									8,313	全 増	0.0	-0.1	26,143	143.1	0.0	0.0
チリ									28,617	全 増	0.1	-0.2	218,656	252.7	0.2	0.5
ブラジル									299,177	192.8	1.3	-1.0	1,616,641	121.4	1.2	1.1
西欧	941,346	732.9	24.1	39.4	1,379,364	324.4	11.2	53.5	2,653,319	123.0	11.3	-3.5	11,649,547	106.6	8.6	2.8
ノルウェー									23,683	107.7	0.1	-0.0	129,756	108.2	0.1	0.0
デンマーク									186,343	46.8	0.8	1.5	897,853	68.0	0.7	-1.7
英国	1,122	73.2	0.0	-0.0	1,122	3.3	0.0	-1.8	98,242	168.3	0.4	-0.3	435,720	112.6	0.3	0.2
アイルランド									70,390	109.4	0.3	-0.0	302,184	377.6	0.2	0.9
オランダ	-	全 減	-	-0.1	186,854	348.8	1.5	7.5	25,779	全 増	0.1	-0.2	77,401	168.8	0.1	0.1
ベルギー									10,208	61.8	0.0	0.0	50,634	71.3	0.0	-0.1
フランス	2,758	65.1	0.1	-0.1	4,414	37.0	0.0	-0.4	1,123,308	206.8	4.8	-4.1	3,215,563	110.1	2.4	1.2
ドイツ	922,675	36.9倍	23.6	43.5	1,125,458	851.4	9.1	55.7	176,610	279.2	0.8	-0.8	582,498	84.6	0.4	-0.4
スイス	-	全 減	-	-4.4	-	全 減	-	-5.1	170,034	60.7	0.7	0.8	793,128	61.5	0.6	-2.0
ポルトガル									7,180	55.9	0.0	0.0	33,055	55.6	0.0	-0.1
スペイン									199,412	77.5	0.8	0.4	1,304,049	137.4	1.0	1.4
イタリア	2,866	281.0	0.1	0.1	34,334	60.4	0.3	-1.3	490,171	119.0	2.1	-0.6	3,574,300	126.4	2.6	3.0
トルコ									60,131	203.3	0.3	-0.2	143,605	147.2	0.1	0.2
中東欧・ロシア等									106,124	17.3	0.5	3.6	933,503	109.3	0.7	0.3
カザフスタン									-	全 減	-	4.1	545,303	93.7	0.4	-0.1
ポーランド									1,258	79.1	0.0	0.0	12,375	63.5	0.0	-0.0
ロシア									17,794	全 増	0.1	-0.1	36,002	819.0	0.0	0.1
ルーマニア									23,743	568.0	0.1	-0.1	127,366	127.9	0.1	0.1
EU	940,224	26.7倍	24.1	43.9	1,378,242	459.6	11.2	60.5	2,375,024	132.1	10.1	-4.1	10,416,558	112.8	7.7	4.7
中東	-	全 減	-	-6.4	347,271	53.0	2.8	-17.3	3,248	0.0	0.0	127.8	34,512,499	143.4	25.5	41.4
サウジアラビア									-	全 減	-	127.8	34,487,695	190.9	25.5	65.2
オマーン													13,062	0.2	0.0	-23.7
アラブ首長国連邦	-	全 減	-	-6.4	344,562	52.6	2.8	-17.4	8,494	全 減	-		8,494	254.7	0.0	0.0
アフリカ	8,031	42.5	0.2	-0.5	41,652	154.3	0.3	0.8	17,698	579.9	0.1	-0.1	656,563	13.0倍	0.5	2.4
南アフリカ共和国									10,802	全 増	0.0	-0.1	585,854	56.6倍	0.4	2.3

輸出品別表

[令和8年5月分]

(単位：千円、%)

品名	区分	数量 単位	当 月					1 月 以 降 累 計									
			数 量	前年比	金 額	前年比	構成比	寄与率	数 量	前年比	金 額	前年比	構成比	寄与率			
総 額					3,903,110		212.0		100.0		100.0		12,350,472		116.9		100.0
食料品及び動物					79,694		65.8		2.0		-2.0		429,732		93.6		3.5
肉類及び同調製品	MT	8	72.7	30,276	46.6	0.8	-1.7	36	112.5	217,786	108.1	1.8	0.9				
酪農品及び鳥卵	MT	14	280.0	6,616	283.2	0.2	0.2	37	119.4	17,876	129.7	0.1	0.2				
ミルク、クリーム及びバター	MT																
魚介類及び同調製品	MT	11	-	5,163	230.9	0.1	0.1	17	154.5	21,551	180.3	0.2	0.5				
魚介類	MT	11	-	4,171	223.5	0.1	0.1	15	136.4	12,772	176.6	0.1	0.3				
魚介類の調製品	MT	0	-	992	268.1	0.0	0.0	1	-	8,779	185.8	0.1	0.2				
穀物及び同調製品	MT	13	65.0	8,946	104.4	0.2	0.0	105	64.4	54,432	86.1	0.4	-0.5				
米	MT	10	55.6	4,409	80.1	0.1	-0.1	94	61.4	36,088	76.5	0.3	-0.6				
果実及び野菜	KG	21,669	71.3	17,145	82.4	0.4	-0.2	58,950	93.6	58,458	96.8	0.5	-0.1				
果実	KG	4,402	64.7	6,815	91.9	0.2	-0.0	21,836	83.3	32,677	86.3	0.3	-0.3				
野菜	KG	17,267	73.1	10,330	77.1	0.3	-0.1	37,114	100.9	25,781	114.5	0.2	0.2				
糖類及び同調製品・はちみつ	MT	3	全 増	2,569	全 増	0.1	0.1	13	433.3	10,947	356.5	0.1	0.4				
コーヒー・茶・ココア・香辛料類	MT	-	全 減	-	全 減	-	-0.2	0	-	2,379	10.2	0.0	-1.2				
その他の調製食料品				8,979	48.1	0.2	-0.5			45,692	56.6	0.4	-2.0				
飲料及びたばこ				215,052		81.3		5.5		1,011,967		104.4		8.2		2.4	
飲料	KL	945	81.6	215,052	81.3	5.5	-2.4	4,335	110.0	1,011,967	104.4	8.2	2.4				
原材料				660,803		227.1		16.9		2,531,553		100.9		20.5		1.3	
パルプ及び古紙	MT	9,050	113.2	194,090	113.3	5.0	1.1	38,470	92.3	793,945	85.5	6.4	-7.6				
織物用繊維及びくず	MT	118	124.2	7,325	119.6	0.2	0.1	567	115.0	33,857	111.9	0.3	0.2				
粗鉱物	MT	10	100.0	10,210	98.0	0.3	-0.0	217	238.5	90,919	141.9	0.7	1.5				
金属鉱及びくず	MT	5,651	15.3倍	448,608	449.1	11.5	16.9	21,400	99.2	1,597,048	108.8	12.9	7.2				
(鉄鋼くず)	MT	5,392	35.5倍	318,816	14.5倍	8.2	14.4	20,179	100.3	1,085,463	113.8	8.8	7.4				
その他の動植物性原材料				-	全 減	-	-0.2			13,900	87.9	0.1	-0.1				
鉱物性燃料																	
石油製品																	
動植物性油脂	MT	413	131.1	68,444	156.1	1.8	1.2	1,301	98.8	202,953	111.8	1.6	1.2				
加工油脂及びろう	MT	413	131.1	68,444	156.1	1.8	1.2	1,301	98.8	202,665	111.6	1.6	1.2				
化学製品				53,192		317.9		1.4		171,358		99.9		1.4		-0.0	
精油・香料及び化粧品類	MT	0	-	1,510	116.2	0.0	0.0	12	54.5	20,648	48.8	0.2	-1.2				
化粧品	MT	0	-	1,510	116.2	0.0	0.0	9	69.2	16,341	51.8	0.1	-0.9				
プラスチック	MT	158	213.5	10,499	68.0	0.3	-0.2	659	83.9	40,656	56.8	0.3	-1.7				
その他の化学製品	MT	7	全 増	41,183	全 増	1.1	2.0	18	38.3	102,834	187.9	0.8	2.7				
原料別製品				424,934		37.4倍		10.9		1,335,053		278.8		10.8		48.0	
ゴム製品	MT	0	-	1,847	74.5	0.0	-0.0	0	-	10,704	90.1	0.1	-0.1				
ベルト及びベルチング	KG	25	42.4	1,847	74.5	0.0	-0.0	325	178.6	10,704	111.8	0.1	0.1				
非金属鉱物製品				357	138.4	0.0	0.0			3,945	88.3	0.0	-0.0				
鉄鋼	MT	6,061	全 増	420,523	全 増	10.8	20.4	18,642	286.2	1,312,622	334.3	10.6	51.6				
金属製品				1,052	12.2	0.0	-0.4			5,900	8.6	0.0	-3.5				
構造物及び同建設材	MT	-	全 減	-	全 減	-	-0.4	1	5.0	2,348	3.5	0.0	-3.6				
機械類及び輸送用機器				674,809		83.9		17.3		3,604,468		108.5		29.2		15.9	
一般機械				463,610	70.2	11.9	-9.6			2,231,367	81.8	18.1	-27.8				
原動機	KG	213,895	78.2	51,346	88.2	1.3	-0.3	1,001,526	79.4	247,582	84.6	2.0	-2.5				
(内燃機関)	KG	213,895	78.2	51,346	88.2	1.3	-0.3	1,000,526	79.3	247,352	84.5	2.0	-2.5				
(車両用)	KG	189,295	69.5	44,297	76.6	1.1	-0.7	975,926	77.4	240,303	82.3	1.9	-2.9				
事務用機器				13,335	444.8	0.3	0.5			24,988	117.8	0.2	0.2				
建設用・鉱山用機械				40,784	138.8	1.0	0.6			196,937	107.8	1.6	0.8				
(エキスカベーター)	NO	13	108.3	29,684	102.6	0.8	0.0	72	128.6	166,035	129.1	1.3	2.1				
ポンプ及び遠心分離機				97,656	33.5	2.5	-9.4			679,979	72.8	5.5	-14.3				
荷役機械				24,531	287.5	0.6	0.8			49,582	89.7	0.4	-0.3				
ベアリング及び同部分品	MT	1	-	7,611	184.5	0.2	0.2	4	-	39,252	552.1	0.3	1.8				
(ローラーベアリング等)	MT	1	-	7,611	184.5	0.2	0.2	4	-	39,252	552.1	0.3	1.8				
半導体等製造装置	KG	831	95.0	155,555	100.3	4.0	0.0	5,597	128.8	676,860	84.6	5.5	-6.9				
電気機器				189,342	330.0	4.9	6.4			931,983	467.2	7.5	41.1				
輸送用機器				21,857	25.4	0.6	-3.1			441,118	111.8	3.6	2.6				
自動車	NO	24	27.6	3,964	17.6	0.1	-0.9	100	42.6	89,047	135.4	0.7	1.3				
自動車の部分品	KG	75,887	26.5	13,120	20.7	0.3	-2.4	893,346	65.7	212,869	66.8	1.7	-5.9				
船舶類	NO	2	全 増	4,773	全 増	0.1	0.2	5	500.0	136,777	16.1倍	1.1	7.2				
雑製品				827		0.5		0.0		68,888		5.7		0.6		-63.6	
精密機器類				-	全 減	-	-8.8			6,124	0.5	0.0	-62.2				
その他の雑製品				220	23.5	0.0	-0.0			52,742	75.5	0.4	-1.0				
再輸出品				1,725,355		16.1倍		44.2		2,994,500		24.2		96.4			

[令和8年5月分]

輸出地域（国）別品別表

(単位：百万円、%)

品名	管内合計		アジア		大韓民国		中華人民共和国		台湾		香港		シンガポール		アメリカ合衆国		オーストラリア	
	金額	前年比	金額	前年比	金額	前年比	金額	前年比	金額	前年比	金額	前年比	金額	前年比	金額	前年比	金額	前年比
総額	3,903	212.0	2,504	219.0	196	116.3	169	452.6	667	341.9	156	174.1	624	159.2	353	270.2	87	83.3
食料品及び動物	80	65.8	77	72.1	7	全増			7	91.1	33	86.4	30	56.0	3	21.6		
肉類及び同調製品	30	46.6	30	46.6							11	60.1	19	41.1				
酪農品及び鳥卵	7	283.2	7	283.2							3	12.9倍	4	176.9				
ミルク、クリーム及びバター																		
魚介類及び同調製品	5	230.9	5	230.9					3	965.3	0	55.7	2	131.6				
魚介類	4	223.5	4	223.5					3	965.3	0	全増	1	68.3				
魚介類の調製品	1	268.1	1	268.1								全減	1	全増				
穀物及び同調製品	9	104.4	9	104.4						全減	7	112.4	2	457.8				
米	4	80.1	4	80.1						全減	4	108.4						
果実及び野菜	17	82.4	17	82.4	5	全増			2	41.9	8	138.5	2	87.8				
果実	7	91.9	7	91.9					2	94.7	4	135.5	1	48.9				
野菜	10	77.1	10	77.1	5	全増				全減	4	141.2	1	255.1				
糖類及び同調製品・はちみつ	3	全増	3	全増	0	全増			2	全増	1	全増						
コーヒー・茶・ココア・香辛料類		全減														全減		
その他の調製食料品	9	48.1	6	79.3	2	全増				全減	2	38.1	2	138.3	3	29.7		
飲料及びたばこ	215	81.3	150	84.5	42	72.4	38	160.1	52	80.4	13	97.6	2	15.5	24	73.3	35	91.0
飲料	215	81.3	150	84.5	42	72.4	38	160.1	52	80.4	13	97.6	2	15.5	24	73.3	35	91.0
原材料	661	227.1	661	227.5	84	189.5			143	155.4	20	全増		全減				全減
パルプ及び古紙	194	113.3	194	113.3	11	115.8			142	200.7								
織物用繊維及びくず	7	119.6	7	119.6														
粗鉱物	10	98.0	10	103.7					0	全増				全減				
金属鉱及びくず	449	449.1	449	449.1	73	213.8				全減	20	全増						
(鉄鋼くず)	319	14.5倍	319	14.5倍														
その他の動植物性原材料		全減		全減		全減				全減								
鉱物性燃料																		
石油製品																		
動植物性油脂	68	156.1	9	19.6	3	5.8									60	全増		
加工油脂及びろう	68	156.1	9	19.6	3	5.8									60	全増		
化学製品	53	317.9	53	317.9	41	全増	0	全増	7	全増	-	全減						
精油・香料及び化粧品類	2	116.2	2	116.2					2	全増		全減						
化粧品	2	116.2	2	116.2					2	全増		全減						
プラスチック	10	68.0	10	68.0			0	全増	5	全増								
その他の化学製品	41	全増	41	全増	41	全増			0	全増								
原料別製品	425	37.4倍	423	47.0倍			1	全増	421	47.8倍	1	全増	0	118.4			-	全減
ゴム製品	2	74.5	0	17.4						全減		0	118.4					
ベルト及びベルチング	2	74.5	0	17.4						全減		0	118.4					
非金属鉱物製品	0	138.4	0	全増							0	全増						
鉄鋼	421	全増	421	全増					421	全増								
金属製品	1	12.2	1	13.9						全減	1	全増						全減
構造物及び同建設材		全減		全減						全減								
機械類及び輸送用機器	675	83.9	596	136.8	19	228.5	-	全減	37	216.6	10	116.2	267	84.6	36	65.3	-	全減
一般機械	464	70.2	386	104.0	19	228.5		全減	22	142.7	10	116.2	204	77.7	36	65.3		全減
原動機	51	88.2	49	686.9					0	34.9								
(内燃機関)	51	88.2	49	686.9					0	34.9								
(車両用)	44	76.6	42	622.4						全減								
事務用機器	13	444.8	0	全増									0	全増				
建設用・鉱山用機械	41	138.8	41	138.8	5	全増			19	133.1								
(エキスカベーター)	30	102.6	30	102.6					19	133.1								
ポンプ及び遠心分離機	98	33.5	38	65.1					2	全増	10	116.2	4	52.8	35	63.8		全減
荷役機械	25	287.5	25	366.6														
ベアリング及び同部分品	8	184.5	8	184.5	8	184.5												
(ローラーベアリング等)	8	184.5	8	184.5	8	184.5												
半導体等製造装置	156	100.3	153	98.9	6	149.4							130	86.5	1	全増		
電気機器	189	330.0	189	335.8					14	817.6			63	118.8				
輸送用機器	22	25.4	20	262.8					1	全増								
自動車	4	17.6	4	76.5					1	全増								
自動車の部分品	13	20.7	12	456.2														
船舶類	5	全増	5	全増														
雑製品	1	0.5	1	9.7					-	全減	0	62.9	-	全減	-	全減		
精密機器類		全減		全減						全減				全減				
その他の雑製品	0	23.5	0	33.8						全減	0	62.9				全減		
再輸出品	1,725	16.1倍	535	958.7	-	全減	130	13.2倍	1	25.9	78	279.9	325	450.4倍	231	761.6	52	全増

[令和8年5月分]

輸入品別表

(単位：千円、%)

品名	区分	数量 単位	当 月					1 月以降累計						
			数量	前年比	金額	前年比	構成比	寄与率	数量	前年比	金額	前年比	構成比	寄与率
総 額					23,483,532	62.4	100.0	100.0			135,471,069	122.9	100.0	100.0
食料品及び動物					2,296,316	94.0	9.8	1.0			13,545,867	108.8	10.0	4.3
肉類及び同調製品		MT	1,754	101.5	1,250,750	110.1	5.3	-0.8	9,311	108.9	6,045,096	115.6	4.5	3.2
牛肉		MT	154	135.1	239,915	181.1	1.0	-0.8	659	106.5	926,370	134.4	0.7	0.9
(豚肉)		MT	625	118.6	455,913	125.0	1.9	-0.6	3,304	147.5	2,230,857	146.9	1.6	2.8
鶏肉		MT	488	180.7	220,316	265.3	0.9	-1.0	2,732	126.4	1,132,414	171.3	0.8	1.9
魚介類及び同調製品		MT	210	67.5	186,202	131.9	0.8	-0.3	1,297	97.5	953,851	117.8	0.7	0.6
魚介類		KG	160,728	52.5	147,540	108.2	0.6	-0.1	1,033,938	94.7	716,626	119.1	0.5	0.5
魚介類の調製品		MT	50	10.0倍	38,662	797.3	0.2	-0.2	265	110.9	237,225	113.9	0.2	0.1
穀物及び同調製品		MT	2,350	52.1	176,944	67.8	0.8	0.6	37,933	105.1	3,256,974	135.4	2.4	3.4
小麦及びメスリン		MT	1,747	84.0	81,164	92.1	0.3	0.0	11,761	144.4	532,195	142.5	0.4	0.6
米		MT	102	102.0	19,041	156.1	0.1	-0.0	13,636	95.6	1,810,563	166.7	1.3	2.9
(とうもろこし(飼料用))		MT	-	全 減	-	全 減	-	0.4	8,956	85.2	351,846	86.5	0.3	-0.2
果実及び野菜		KG	1,722,759	68.6	460,047	70.6	2.0	1.4	9,620,715	80.3	2,196,526	76.3	1.6	-2.7
果実		KG	945,558	101.1	242,449	112.8	1.0	-0.2	5,130,804	104.9	1,100,781	106.6	0.8	0.3
(バナナ(生鮮))		MT	746	102.6	129,871	111.1	0.6	-0.1	4,060	108.3	624,280	112.1	0.5	0.3
野菜		KG	777,201	49.3	217,598	49.8	0.9	1.6	4,489,911	63.3	1,095,745	59.3	0.8	-3.0
(冷凍野菜)		KG	367,953	36.3	98,608	37.1	0.4	1.2	1,982,418	43.6	522,636	42.5	0.4	-2.8
飼料		MT	1,240	53.7	88,607	63.4	0.4	0.4	7,805	93.2	549,852	98.8	0.4	-0.0
飲料及びたばこ					59,388	209.1	0.3	-0.2			268,389	135.7	0.2	0.3
飲料		KL	426	193.6	48,686	186.2	0.2	-0.2	1,547	119.8	235,901	125.3	0.2	0.2
原材料					846,828	93.8	3.6	0.4			3,412,242	97.6	2.5	-0.3
採油用の種・ナット及び核		MT	323	39.9	43,406	41.6	0.2	0.4	1,808	90.5	269,333	93.3	0.2	-0.1
大豆		MT	306	39.5	37,997	40.0	0.2	0.4	1,638	90.0	212,504	90.4	0.2	-0.1
その他の採油用種子		MT	-	-	-	-	-	-	0	-	1,664	58.3	0.0	-0.0
木材及びコルク					37,803	69.7	0.2	0.1			202,517	78.0	0.1	-0.2
その他の動植物性原材料					743,410	108.9	3.2	-0.4			2,811,075	99.8	2.1	-0.0
鉱物性燃料					13,832,000	50.9	58.9	94.5			83,757,715	133.5	61.8	83.4
石炭		MT	120,060	128.4	2,486,429	173.3	10.6	-7.4	678,461	103.2	13,745,115	98.8	10.1	-0.6
原油及び粗油		KL	-	全 減	-	全 減	-	159.2	472,174	158.1	34,444,994	153.1	25.4	47.4
石油製品					11,335,288	352.1	48.3	-57.4			27,057,118	185.1	20.0	49.4
天然ガス及び製造ガス		MT	-	全 減	-	全 減	-	0.0	98,878	78.7	8,495,384	72.9	6.3	-12.5
化学製品					738,271	162.1	3.1	-2.0			2,900,764	101.6	2.1	0.2
精油・香料及び化粧品類		MT	138	155.1	387,621	161.8	1.7	-1.0	630	96.5	1,735,567	104.2	1.3	0.3
肥料		MT	16	4.9	1,660	5.0	0.0	0.2	329	63.8	44,373	91.5	0.0	-0.0
プラスチック		MT	1,016	160.3	273,728	228.2	1.2	-1.1	3,095	103.8	715,432	110.1	0.5	0.3
その他の化学製品		MT	221	149.3	52,052	361.1	0.2	-0.3	933	79.9	195,092	109.6	0.1	0.1
原料別製品					1,305,671	90.3	5.6	1.0			6,835,738	119.2	5.0	4.4
木製品及びコルク製品(除家具)					283,144	85.3	1.2	0.3			1,702,703	119.8	1.3	1.1
(合板)					172,175	65.2	0.7	0.6			1,172,490	117.9	0.9	0.7
紙類及び同調製品		MT	626	111.4	159,849	119.1	0.7	-0.2	3,401	117.0	762,844	115.7	0.6	0.4
織物用糸及び繊維製品					154,427	138.0	0.7	-0.3			581,010	109.4	0.4	0.2
非金属鉱物製品					209,576	125.2	0.9	-0.3			1,094,987	130.3	0.8	1.0
鉄鋼		MT	1,174	25.4	176,386	39.1	0.8	1.9	9,759	130.7	1,088,092	126.3	0.8	0.9
管及び管用継手		MT	578	24.6	93,784	36.2	0.4	1.2	1,695	39.7	271,567	49.5	0.2	-1.1
非鉄金属		MT	4	-	10,178	144.2	0.0	-0.0	9	30.0	52,964	77.1	0.0	-0.1
アルミニウム及び同合金		MT	1	全 増	1,762	全 増	0.0	-0.0	3	12.0	4,421	46.6	0.0	-0.0
金属製品					259,970	125.1	1.1	-0.4			1,348,347	112.4	1.0	0.6
機械類及び輸送用機器					1,993,133	70.0	8.5	6.0			12,001,439	105.8	8.9	2.6
一般機械					583,044	24.9	2.5	12.4			5,136,173	66.9	3.8	-10.1
加熱用・冷却用機器 (エアコン)					433,713	191.2	1.8	-1.5			1,663,206	131.4	1.2	1.6
電気機器					373,877	178.2	1.6	-1.2			1,375,525	131.7	1.0	1.3
絶縁電線及び絶縁ケーブル		KG	11,309	251.3	495,039	150.3	2.1	-1.2			2,480,813	88.2	1.8	-1.3
家庭用電気機器 (電気冷蔵庫)		KG	29,750	37.5	43,884	278.8	0.2	-0.2	47,679	230.5	186,211	270.6	0.1	0.5
輸送用機器					58,789	61.5	0.3	0.3			426,116	79.7	0.3	-0.4
航空機類		MT	4	-	20,043	38.6	0.1	0.2	291,783	88.5	179,936	88.5	0.1	-0.1
					915,050	515.5	3.9	-5.2			4,384,453	514.7	3.2	14.0
					794,523	426.7倍	3.4	-5.6	25	625.0	3,797,900	12.0倍	2.8	13.8
雑製品					2,229,922	99.9	9.5	0.0			12,001,786	109.5	8.9	4.1
家具		KG	301,903	71.3	219,373	55.5	0.9	1.2	2,063,346	118.4	1,929,443	158.5	1.4	2.8
バッグ類		KG	24,344	123.7	266,291	109.8	1.1	-0.2	111,984	91.7	1,509,875	98.4	1.1	-0.1
衣類及び同附属品					203,201	141.1	0.9	-0.4			915,421	102.2	0.7	0.1
はき物		KG	66,273	155.4	103,995	151.5	0.4	-0.3	205,766	130.2	352,542	111.2	0.3	0.1
精密機器類					282,315	130.6	1.2	-0.5			1,247,508	99.8	0.9	-0.0
時計及び部分品					150,673	91.5	0.6	0.1			661,416	76.6	0.5	-0.8
その他の雑製品					1,141,585	99.3	4.9	0.1			5,882,299	103.8	4.3	0.9
プラスチック製品		KG	457,463	156.4	215,587	89.2	0.9	0.2	1,746,713	104.1	833,056	77.7	0.6	-0.9
再輸入品					176,705	312.9	0.8	-0.9			662,361	150.4	0.5	0.9

輸入地域（国）別品別表

[令和8年5月分]

(単位：百万円、%)

品名	管内合計		アジア		大韓民国		中華人民共和国		インドネシア		サウジアラビア		イタリア		アメリカ合衆国		オーストラリア	
	金額	前年比	金額	前年比	金額	前年比	金額	前年比	金額	前年比	金額	前年比	金額	前年比	金額	前年比	金額	前年比
総額	23,484	62.4	16,964	198.6	11,564	842.1	2,239	52.2	1,763	110.7	-	全減	490	119.0	1,193	84.5	1,797	39.1
食料品及び動物	2,296	94.0	705	117.5	13	159.5	227	113.1	23	142.4			3	45.4	265	40.7	168	126.7
肉類及び同調製品	1,251	110.1	178	96.3			54	208.5							83	56.9	91	291.9
牛肉	240	181.1													21	131.7	71	373.7
(豚肉)	456	125.0																
鶏肉	220	265.3	-	全減											14	238.5		
魚介類及び同調製品	186	131.9	79	130.4			11	63.3	22	142.5					19	64.0		
魚介類	148	108.2	40	72.4			6	31.3	-	全減					19	64.0		
魚介類の調製品	39	797.3	39	797.3			6	全増	22	445.8								
穀物及び同調製品	177	67.8	38	179.3	13	155.3									41	36.7	4	全増
小麦及びメスリン	81	92.1													24	77.8		
米	19	156.1	19	全増											-	全減		
(とうもろこし(飼料用))	-	全減													-	全減		
果実及び野菜	460	70.6	314	111.5			116	97.2					3	95.7	95	30.5	-	全減
果実	242	112.8	214	107.3			46	87.8							18	146.2		
(バナナ(生鮮))	130	111.1	130	111.1														
野菜	218	49.8	100	121.5			70	104.7					3	95.7	77	25.8	-	全減
(冷凍野菜)	99	37.1	21	106.6			21	106.6							60	24.2		
飼料	89	63.4	13	59.7			5	33.7	1	全増					24	54.3	31	56.0
飲料及びたばこ	59	209.1	27	160.9	20	141.4	4	187.7							15	136.7		
飲料	49	186.2	27	186.0	20	141.4	4	全増							15	136.7		
原材料	847	93.8	784	103.7	8	全増	6	18.6	732	117.3					23	45.4	12	175.8
採油用の種・ナット及び核	43	41.6	5	57.7			5	59.7							23	45.3		
大豆	38	40.0													23	45.3		
その他の採油用種子																		
木材及びコルク	38	69.7	30	58.7			-	全減	15	109.3								
その他の動植物性原材料	743	108.9	738	115.0			1	全増	717	117.5								
鉱物性燃料	13,832	50.9	12,190	298.3	11,311	11.1倍	4	0.2	870	102.1	-	全減			2	12.8	1,612	36.3
石炭	2,486	173.3	874	102.5			4	全増	870	102.1							1,612	全増
原油及び粗油	-	全減															-	全減
石油製品	11,335	352.1	11,315	353.5	11,311	11.1倍	0	0.0			-	全減			2	12.8		
天然ガス及び製造ガス		全減		全減		全減												
化学製品	738	162.1	348	179.7	54	228.6	88	112.1	-	全減			34	263.2	104	356.9	3	50.3
精油・香料及び化粧品類	388	161.8	32	210.3	18	334.3	6	344.2					34	263.2	78	692.3		
肥料	2	5.0	2	5.4	2	115.0	-	全減										
プラスチック	274	228.2	271	231.5	33	204.4	72	323.8		全減					3	98.9		
その他の化学製品	52	361.1	27	218.8	0	98.0	3	48.5							16	全増	3	150.3
原料別製品	1,306	90.3	1,101	81.9	81	32.0	634	95.1	116	150.5			1	191.8	114	139.7	1	全増
木製品及びコルク製品(除家具)	283	85.3	277	84.5			87	222.9	82	157.5					0	8.9		
(合板)	172	65.2	172	65.2			15	全増	60	176.5								
紙類及び同調製品	160	119.1	157	117.5	16	106.7	106	119.3	33	130.2			1	全増	2	278.8		
織物用糸及び繊維製品	154	138.0	147	150.6	-	全減	118	147.4	1	全増					2	12.2		
非金属鉱物製品	210	125.2	185	120.0	2	全増	147	130.8	0	全増					20	540.1		
鉄鋼	176	39.1	168	37.9	45	20.4	52	26.3							6	101.8		
管及び管用継手	94	36.2	86	33.9	45	20.4	40	136.8							6	101.8		
非鉄金属	10	144.2	6	全増			6	全増							4	全増		
アルミニウム及び同合金	2	全増													2	全増		
金属製品	260	125.1	113	73.7	10	197.4	77	62.5	1	全増					79	148.9	1	全増
機械類及び輸送用機器	1,993	70.0	834	176.0	61	110.5	722	198.5					-	全減	540	134.0	1	全増
一般機械	583	24.9	445	215.2	13	51.6	418	253.9							70	24.1	1	全増
加熱用・冷却用機器(エアコン)	434	191.2	377	247.1	11	71.0	366	266.7							50	326.4		
電気機器	374	178.2	365	265.8			365	265.8							2	16.4		
絶縁電線及び絶縁ケーブル	495	150.3	302	138.3	48	166.4	229	143.1							162	154.2		
家庭用電気機器	44	278.8	3	120.7			3	120.7							40	309.2		
(電気冷蔵庫)	59	61.5	58	61.1	-	全減	53	72.7							1	89.3		
輸送用機器	20	38.6	20	38.2			20	46.3							0	全増		
航空機類	915	515.5	87	179.6	-	全減	75	192.0							307	46.0倍		
	795	426.7倍													304	163.2倍		
雑製品	2,230	99.9	804	79.5	15	585.3	554	75.1	20	104.9			452	123.7	130	76.6	-	全減
家具	219	55.5	219	55.9	1	全増	160	54.2	9	137.0					0	19.6		
バッグ類	266	109.8	58	104.7			45	116.2	-	全減			115	87.8	0	全増		
衣類及び同附属品	203	141.1	100	100.8	0	全増	79	96.2	1	105.4			20	88.9	0	158.3		
はき物	104	151.5	84	169.6	1	全増	45	134.2	11	152.1			18	104.8				
精密機器類	282	130.6	21	98.8	-	全減	11	80.7					73	263.1	8	301.4		
時計及び部分品	151	91.5	1	290.7			1	290.7										
その他の雑製品	1,142	99.3	318	82.0	13	650.7	209	78.4	-	全減			226	136.7	113	72.0	-	全減
プラスチック製品	216	89.2	190	135.1	13	16.6倍	97	117.4	-	全減					26	25.6		
再輸入品	177	312.9	167	317.3														