

管内貿易統計（速報）

令和8年4月分

[沖縄地区税関]

(単位：百万円、%)

	R8年4月分	R7年4月分	前年同月比	全国比	当年1～4月累計	前年1～4月累計	前年同期比	全国比
輸出	2,271	1,975	115.0	0.02	8,447	8,727	96.8	0.02
輸入	26,580	21,336	124.6	0.26	111,948	72,649	154.1	0.28
差引	-24,309	-19,361			-103,501	-63,922		

(参考) [全国]

(単位：百万円、%)

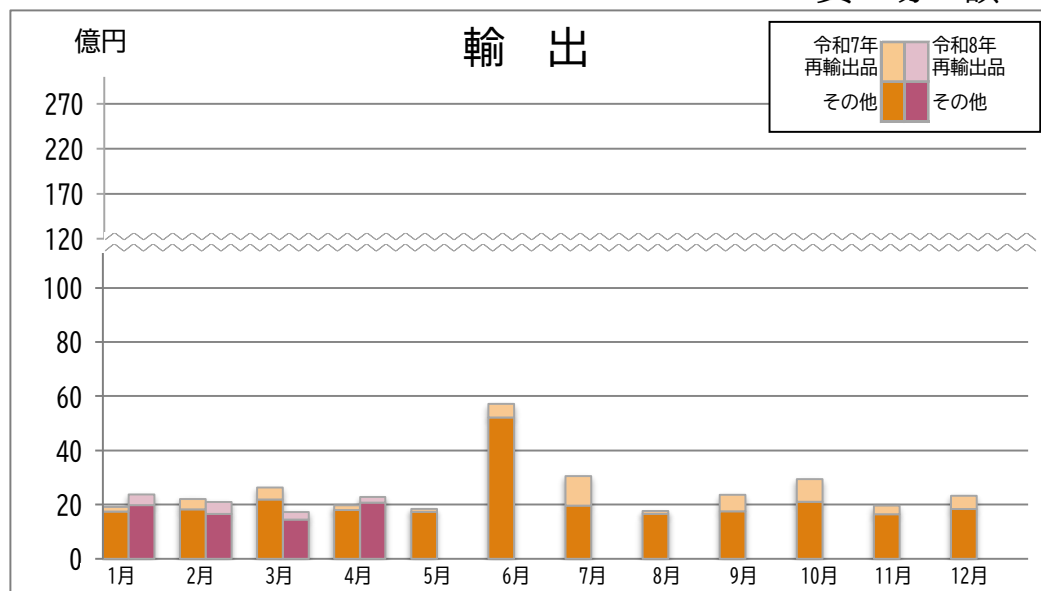
	R8年4月分	R7年4月分	前年同月比		当年1～4月累計	前年1～4月累計	前年同期比	
輸出	10,507,345	9,149,898	114.8		40,233,400	36,056,090	111.6	
輸入	10,205,440	9,299,420	109.7		40,417,735	37,875,288	106.7	
差引	301,905	-149,522			-184,335	-1,819,198		

- ◎本資料の数値は速報値です。確報値・確定値と異なる場合がありますのでご注意ください。
- ◎数量又は金額欄中の「-」は実績皆無のもの、「0」は表示単位に満たないものを表しています。
- ◎数量単位の「KG」はキログラム、「KL」はキロリットル、「MT」はトン、「NO」は個・本・枚・頭・羽・匹・台・両・機・隻・着、「TH」は千個・千本・千枚を表しています。
- ◎前年比が1000.0%以上のときは倍率表示、1000.0倍以上のときは「殆全増」と表示しています。
- ◎本資料における貿易額は、管内各官署が管轄する区域に蔵置された貨物の通関額です。
- ◎品名の「再輸出品」とは、本邦から輸出する外国産貨物をいい、「再輸入品」とは、本邦に輸入する内国産貨物をいいます。
- ◎財務省税関ホームページの「貿易統計」から、全国及び税関別の詳細な輸出入通関実績等を検索・閲覧できますので、ご利用下さい。
(財務省 税関ホームページ <https://www.customs.go.jp/>)



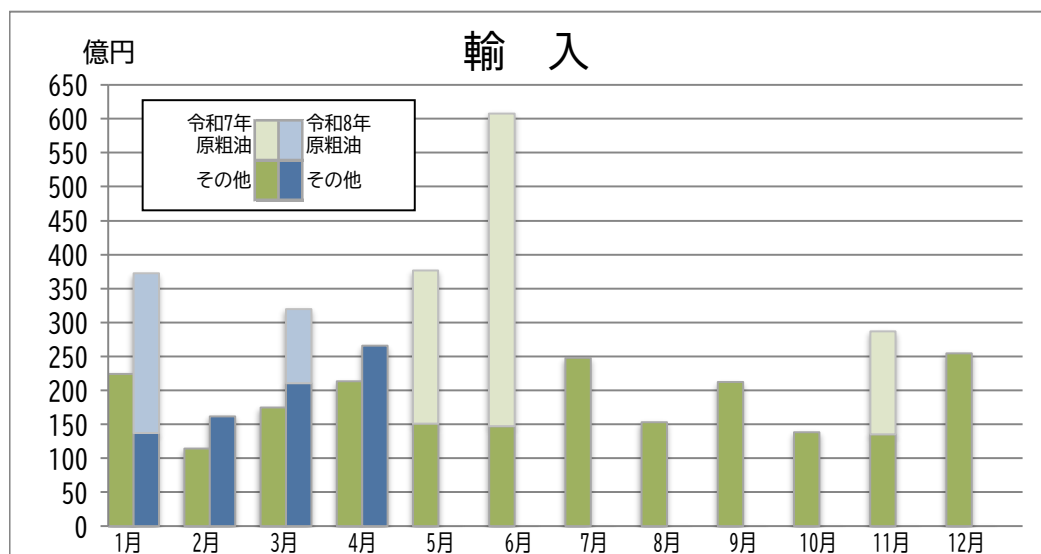
本資料を引用する場合は、沖縄地区税関の資料による旨を注記して下さい。
 連絡問合せ先 沖縄地区税関 調査部 調査統計課 (電話 098-862-9650)
 那覇市おもろまち2丁目1番1号 那覇第2地方合同庁舎3号館7階
 沖縄地区税関ホームページ <https://www.customs.go.jp/okinawa/>

貿易額の推移



(単位：百万円、%)

輸出	令和7年			令和8年		
	金額	前年比	うち再輸出品	金額	前年比	うち再輸出品
1月	1,915	89.6	171	2,369	123.7	389
2月	2,206	130.4	381	2,091	94.8	423
3月	2,631	23.8	441	1,717	65.2	264
4月	1,975	46.4	175	2,271	115.0	193
5月	1,841	87.4	107			
6月	5,718	77.4	502			
7月	3,053	100.6	1,089			
8月	1,765	85.0	105			
9月	2,363	130.8	610			
10月	2,941	142.6	836			
11月	1,965	99.8	320			
12月	2,325	114.0	488			
計	30,697	73.8	5,225	8,447	96.8	1,269



(単位：百万円、%)

輸入	令和7年			令和8年		
	金額	前年比	うち原粗油	金額	前年比	うち原粗油
1月	22,419	152.9	-	37,243	166.1	23,533
2月	11,425	68.3	-	16,158	141.4	-
3月	17,470	105.0	-	31,967	183.0	10,912
4月	21,336	104.4	-	26,580	124.6	-
5月	37,616	186.0	22,503			
6月	60,770	241.2	46,082			
7月	24,787	44.9	-			
8月	15,304	40.7	-			
9月	21,235	166.3	-			
10月	13,827	93.4	-			
11月	28,651	115.3	15,136			
12月	25,448	56.1	-			
計	300,286	98.6	83,721	111,948	154.1	34,445

※令和8年3月は輸出は確報値、輸入は速報値。令和8年4月は輸出、輸入とも速報値。

輸出入地域（国）別表

区分 地域（国）名	輸 出				輸 入											
	当 月				1 月 以 降 累 計				当 月				1 月 以 降 累 計			
	金 額	前年比	構成比	寄与率	金 額	前年比	構成比	寄与率	金 額	前年比	構成比	寄与率	金 額	前年比	構成比	寄与率
総額	2,271,123	115.0	100.0	100.0	8,447,362	96.8	100.0	100.0	26,580,288	124.6	100.0	100.0	111,948,238	154.1	100.0	100.0
アジア	1,973,376	151.2	86.9	225.7	6,710,432	112.5	79.4	-266.4	13,387,437	154.9	50.4	90.5	36,253,308	116.5	32.4	13.1
大韓民国	143,608	94.3	6.3	-3.0	610,783	108.2	7.2	-16.6	7,768,618	208.4	29.2	77.1	10,820,977	130.3	9.7	6.4
中華人民共和国	14,624	37.4	0.6	-8.3	291,604	276.9	3.5	-66.7	1,848,268	83.9	7.0	-6.7	13,542,782	123.2	12.1	6.5
台湾	673,319	156.5	29.6	82.1	1,764,113	101.2	20.9	-7.6	262,957	94.5	1.0	-0.3	953,505	101.7	0.9	0.0
モンゴル	127,504	全増	5.6	43.1	127,504	全増	1.5	-45.6	-	-	-	-	-	-	-	-
香港	50,412	39.6	2.2	-25.9	279,889	73.8	3.3	35.6	124,296	66.4	0.5	-1.2	380,739	107.7	0.3	0.1
ベトナム	23,968	40.9	1.1	-11.7	846,557	95.8	10.0	13.2	281,390	106.7	1.1	0.3	1,106,278	121.6	1.0	0.5
タイ	43,090	67.1	1.9	-7.1	209,091	102.0	2.5	-1.5	493,735	62.1	1.9	-5.7	1,628,157	76.3	1.5	-1.3
シンガポール	509,637	149.1	22.4	56.7	1,621,577	91.8	19.2	51.9	65,587	182.8	0.2	0.6	266,398	106.2	0.2	0.0
マレーシア	303,825	454.3	13.4	80.0	768,489	448.9	9.1	-213.8	274,920	107.9	1.0	0.4	1,090,883	111.1	1.0	0.3
フィリピン	22,212	55.7倍	1.0	7.4	32,288	194.1	0.4	-5.6	217,996	108.5	0.8	0.3	538,793	94.0	0.5	-0.1
インドネシア	11,165	74.0	0.5	-1.3	52,575	84.2	0.6	3.5	1,999,501	306.4	7.5	25.7	5,751,472	104.5	5.1	0.6
カンボジア	3,985	106.3	0.2	0.1	31,832	222.9	0.4	-6.3	24,134	14.3倍	0.1	0.4	63,642	342.7	0.1	0.1
ミャンマー	821	全増	0.0	0.3	3,737	301.4	0.0	-0.9	-	全減	-	-0.1	33,009	85.8	0.0	-0.0
インド	18,134	全増	0.8	6.1	18,134	81.4	0.2	1.5	5,525	15.5	0.0	-0.6	29,160	27.5	0.0	-0.2
Bangladesh	20,400	全増	0.9	6.9	40,693	205.8	0.5	-7.5	515	21.3	0.0	-0.0	6,736	102.4	0.0	0.0
マカオ	-	-	-	-	1,586	231.5	0.0	-0.3	-	-	-	-	-	-	-	-
ASEAN	918,703	166.8	40.5	124.3	3,566,146	114.3	42.2	-159.4	3,357,263	152.1	12.6	21.9	10,478,632	100.7	9.4	0.2
大洋州	87,097	265.9	3.8	18.4	299,342	167.1	3.5	-43.0	7,435,409	98.3	28.0	-2.5	16,650,627	123.1	14.9	8.0
オーストラリア	85,193	274.1	3.8	18.3	282,057	163.0	3.3	-39.0	7,342,380	98.2	27.6	-2.6	16,263,929	123.2	14.5	7.8
ニュージーランド	1,904	113.9	0.1	0.1	8,282	134.8	0.1	-0.8	92,790	109.5	0.3	0.2	386,459	119.0	0.3	0.2
北米	156,399	115.4	6.9	7.0	616,158	75.8	7.3	70.6	2,355,758	111.0	8.9	4.5	12,213,972	107.0	10.9	2.0
カナダ	15,967	451.3	0.7	4.2	20,195	30.3	0.2	16.6	177,670	59.6	0.7	-2.3	5,340,778	175.5	4.8	5.8
アメリカ合衆国	140,432	106.4	6.2	2.8	595,963	79.8	7.1	54.0	2,178,088	119.4	8.2	6.8	6,873,194	82.1	6.1	-3.8
中南米	-	全減	-	-85.6	2,520	0.3	0.0	335.3	618,362	170.1	2.3	4.9	1,852,073	122.4	1.7	0.9
メキシコ	-	全減	-	-0.4	2,520	37.0	0.0	1.5	128,932	288.1	0.5	1.6	299,216	158.1	0.3	0.3
ホンジュラス	-	全減	-	-	-	-	-	-	1,263	15.7	0.0	-0.1	8,265	32.2	0.0	-0.0
コスタリカ	-	全減	-	-85.1	-	全減	-	333.7	-	-	-	-	546	63.9	0.0	-0.0
エクアドル	-	-	-	-	-	-	-	-	-	全減	-	-0.3	17,830	97.6	0.0	-0.0
チリ	-	-	-	-	-	-	-	-	101,531	171.3	0.4	0.8	190,039	219.6	0.2	0.3
ブラジル	-	-	-	-	-	-	-	-	376,653	166.7	1.4	2.9	1,317,464	111.9	1.2	0.4
西欧	44,908	39.5	2.0	-23.2	438,018	147.6	5.2	-50.6	2,680,429	104.0	10.1	2.0	8,996,228	102.5	8.0	0.6
ノルウェー	-	-	-	-	-	-	-	-	27,493	127.3	0.1	0.1	106,073	108.3	0.1	0.0
デンマーク	-	-	-	-	-	-	-	-	117,499	44.4	0.4	-2.8	711,510	77.2	0.6	-0.5
英国	-	全減	-	-0.5	-	全減	-	11.5	97,902	81.1	0.4	-0.4	337,478	102.8	0.3	0.0
アイルランド	-	-	-	-	-	-	-	-	102,338	651.7	0.4	1.7	231,794	14.8倍	0.2	0.5
オランダ	3,251	7.7	0.1	-13.2	186,854	367.5	2.2	-48.7	28,795	127.2	0.1	0.1	51,622	112.6	0.0	0.0
ベルギー	-	全減	-	-3.8	-	全減	-	4.1	6,467	37.1	0.0	-0.2	40,426	74.1	0.0	-0.0
フランス	-	全減	-	-1.0	1,656	21.5	0.0	2.2	778,579	96.5	2.9	-0.5	2,092,255	88.0	1.9	-0.7
ドイツ	30,570	58.5	1.3	-7.3	202,783	189.2	2.4	-34.2	124,402	433.7	0.5	1.8	405,888	64.9	0.4	-0.6
スイス	-	-	-	-	-	-	-	-	225,880	71.1	0.8	-1.7	623,094	61.7	0.6	-1.0
ポルトガル	-	-	-	-	-	-	-	-	4,595	33.4	0.0	-0.2	25,875	55.5	0.0	-0.1
スペイン	-	-	-	-	-	-	-	-	549,335	183.4	2.1	4.8	1,104,637	159.7	1.0	1.1
イタリア	1,730	64.9	0.1	-0.3	31,468	56.4	0.4	8.7	598,035	100.1	2.2	0.0	3,084,129	127.6	2.8	1.7
トルコ	-	-	-	-	-	-	-	-	10,752	69.9	0.0	-0.1	83,474	122.7	0.1	0.0
中東欧・ロシア等	-	-	-	-	-	-	-	-	66,256	161.9	0.2	0.5	827,379	344.3	0.7	1.5
カザフスタン	-	-	-	-	-	-	-	-	-	-	-	-	545,303	全増	0.5	1.4
ポーランド	-	-	-	-	-	-	-	-	1,110	39.3	0.0	-0.0	11,117	62.1	0.0	-0.0
ロシア	-	-	-	-	-	-	-	-	-	-	-	-	18,208	414.2	0.0	0.0
ルーマニア	-	-	-	-	-	-	-	-	29,521	177.8	0.1	0.2	103,623	108.6	0.1	0.0
EU	44,908	40.0	2.0	-22.7	438,018	165.5	5.2	-62.1	2,375,040	111.5	8.9	4.7	8,041,534	108.1	7.2	1.5
中東	-	全減	-	-44.7	347,271	66.3	4.1	63.2	14,610	210.9	0.1	0.1	34,509,251	574.1	30.8	72.5
サウジアラビア	-	-	-	-	-	-	-	-	6,116	170.2	0.0	0.0	34,487,695	殆全増	30.8	87.7
オマーン	-	-	-	-	-	-	-	-	-	-	-	-	13,062	0.2	0.0	-15.2
アラブ首長国連邦	-	全減	-	-44.7	344,562	65.8	4.1	64.1	8,494	254.7	0.0	0.1	8,494	254.7	0.0	0.0
アフリカ	9,343	405.9	0.4	2.4	33,621	414.6	0.4	-9.1	21,589	135.0	0.1	0.1	638,865	13.5倍	0.6	1.5
南アフリカ共和国	-	-	-	-	-	-	-	-	-	全減	-	-0.1	575,052	55.5倍	0.5	1.4

輸出品別表

[令和8年4月分]

(単位：千円、%)

品名	区分	数量 単位	当 月					1 月 以 降 累 計											
			数 量	前年比	金 額	前年比	構成比	寄与率	数 量	前年比	金 額	前年比	構成比	寄与率					
総 額					2,271,123		115.0		100.0		100.0		8,447,362		96.8		100.0		100.0
食料品及び動物					99,377		91.4		4.4		-3.1		350,038		103.5		4.1		-4.2
肉類及び同調製品	MT	7	87.5	46,467	91.8	2.0	-1.4	28	133.3	187,510	137.3	2.2	187,510	137.3	2.2	-18.2			
酪農品及び鳥卵	MT	4	66.7	1,988	73.5	0.1	-0.2	23	88.5	11,260	98.4	0.1	11,260	98.4	0.1	0.1			
ミルク、クリーム及びバター	MT																		
魚介類及び同調製品	MT	5	45.5	10,004	279.6	0.4	2.2	6	54.5	16,388	168.6	0.2	16,388	168.6	0.2	-2.4			
魚介類	MT	4	36.4	5,231	146.2	0.2	0.6	4	36.4	8,601	160.3	0.1	8,601	160.3	0.1	-1.2			
魚介類の調製品	MT	0	全 増	4,773	全 増	0.2	1.6	1	-	7,787	178.8	0.1	7,787	178.8	0.1	-1.2			
穀物及び同調製品	MT	30	120.0	13,373	107.6	0.6	0.3	92	64.3	45,486	83.3	0.5	45,486	83.3	0.5	3.3			
米	MT	29	138.1	11,895	176.4	0.5	1.7	84	62.2	31,679	76.0	0.4	31,679	76.0	0.4	3.6			
果実及び野菜	KG	18,027	244.0	15,788	176.9	0.7	2.3	37,281	114.5	41,313	104.4	0.5	41,313	104.4	0.5	-0.6			
果実	KG	4,660	98.0	5,777	81.3	0.3	-0.4	17,434	89.9	25,862	84.9	0.3	25,862	84.9	0.3	1.6			
野菜	KG	13,367	508.1	10,011	551.0	0.4	2.8	19,847	150.8	15,451	169.7	0.2	15,451	169.7	0.2	-2.3			
糖類及び同調製品・はちみつ	MT	3	300.0	1,741	199.2	0.1	0.3	10	333.3	8,378	272.8	0.1	8,378	272.8	0.1	-1.9			
コーヒー・茶・ココア・香辛料類	MT	0	-	533	6.3	0.0	-2.7	0	-	2,379	12.0	0.0	2,379	12.0	0.0	6.2			
その他の調製食料品				9,483	46.3	0.4	-3.7			36,713	59.1	0.4	36,713	59.1	0.4	9.1			
飲料及びたばこ				245,907		129.2		10.8		18.8			796,915		113.0		9.4		-32.9
飲料	KL	894	119.4	245,907	129.2	10.8	18.8	3,390	121.8	796,915	113.0	9.4	796,915	113.0	9.4	-32.9			
原材料				317,327		67.3		14.0		-52.0			1,870,750		84.4		22.1		124.2
パルプ及び古紙	MT	6,015	67.1	122,556	63.1	5.4	-24.2	29,420	87.4	599,855	79.2	7.1	599,855	79.2	7.1	56.4			
織物用繊維及びくず	MT	96	101.1	5,247	101.1	0.2	0.0	449	112.8	26,532	109.9	0.3	26,532	109.9	0.3	-0.9			
粗鉱物	MT	165	13.8倍	48,099	12.0倍	2.1	14.9	207	255.6	80,709	150.4	1.0	80,709	150.4	1.0	-9.7			
金属鉱及びくず	MT	387	11.9	135,671	50.9	6.0	-44.1	15,749	74.3	1,148,440	83.9	13.6	1,148,440	83.9	13.6	78.8			
(鉄鋼くず)	MT	108	3.6	20,508	13.7	0.9	-43.5	14,787	74.0	766,647	82.3	9.1	766,647	82.3	9.1	59.0			
その他の動植物性原材料				5,754	22.8倍	0.3	1.9			13,900	110.8	0.2	13,900	110.8	0.2	-0.5			
鉱物性燃料																			
石油製品																			
動植物性油脂	MT	123	32.9	20,569	38.9	0.9	-10.9	888	88.6	134,509	97.7	1.6	134,509	97.7	1.6	1.1			
加工油脂及びろう	MT	123	32.9	20,569	38.9	0.9	-10.9	888	88.6	134,221	97.5	1.6	134,221	97.5	1.6	1.3			
化学製品				12,489		18.8		0.5		-18.2			118,166		76.3		1.4		13.1
精油・香料及び化粧品類	MT	0	-	2,507	17.6	0.1	-4.0	12	54.5	19,138	46.7	0.2	19,138	46.7	0.2	7.8			
化粧品	MT	0	-	1,632	14.0	0.1	-3.4	9	69.2	14,831	49.1	0.2	14,831	49.1	0.2	5.5			
プラスチック	MT	147	131.3	9,762	107.5	0.4	0.2	501	70.5	30,157	53.7	0.4	30,157	53.7	0.4	9.3			
その他の化学製品	MT	-	全 減	-	全 減	-	-14.5	11	23.4	61,651	112.6	0.7	61,651	112.6	0.7	-2.5			
原料別製品				458,840		26.5倍		20.2		149.1			910,119		194.7		10.8		-158.5
ゴム製品	MT	0	-	6,045	321.9	0.3	1.4	0	-	8,857	94.2	0.1	8,857	94.2	0.1	0.2			
ベルト及びベルチング	KG	213	19.4倍	6,045	10.2倍	0.3	1.8	300	243.9	8,857	124.9	0.1	8,857	124.9	0.1	-0.6			
非金属鉱物製品				838	71.5	0.0	-0.1			3,588	85.2	0.0	3,588	85.2	0.0	0.2			
鉄鋼	MT	6,244	全 増	451,957	全 増	19.9	152.6	12,581	193.2	892,099	227.2	10.6	892,099	227.2	10.6	-178.8			
金属製品				-	全 減	-	-4.4			4,848	8.1	0.1	4,848	8.1	0.1	19.6			
構造物及び同建設材	MT	-	全 減	-	全 減	-	-4.4	1	5.6	2,348	3.9	0.0	2,348	3.9	0.0	20.5			
機械類及び輸送用機器				921,714		149.5		40.6		103.1			2,929,659		116.4		34.7		-147.8
一般機械				468,551	91.9	20.6	-14.0			1,767,757	85.6	20.9	1,767,757	85.6	20.9	106.8			
原動機	KG	108,410	43.2	26,738	44.4	1.2	-11.3	787,631	79.7	196,236	83.7	2.3	196,236	83.7	2.3	13.7			
(内燃機関)	KG	108,410	43.2	26,738	44.4	1.2	-11.3	786,631	79.6	196,006	83.6	2.3	196,006	83.6	2.3	13.7			
(車両用)	KG	108,410	43.3	26,738	44.6	1.2	-11.2	786,631	79.7	196,006	83.7	2.3	196,006	83.7	2.3	13.6			
事務用機器				5,635	167.3	0.2	0.8			11,653	64.0	0.1	11,653	64.0	0.1	2.4			
建設用・鉱山用機械				17,349	93.0	0.8	-0.4			156,153	101.8	1.8	156,153	101.8	1.8	-1.0			
(エキスカベーター)	NO	11	550.0	17,109	138.4	0.8	1.6	59	134.1	136,351	136.8	1.6	136,351	136.8	1.6	-13.1			
ポンプ及び遠心分離機				135,971	100.6	6.0	0.3			582,323	90.6	6.9	582,323	90.6	6.9	21.7			
荷役機械				5,460	38.9	0.2	-2.9			25,051	53.6	0.3	25,051	53.6	0.3	7.8			
ベアリング及び同部分品	MT	1	-	6,990	15.2倍	0.3	2.2	3	-	31,641	10.6倍	0.4	31,641	10.6倍	0.4	-10.3			
(ローラーベアリング等)	MT	1	-	6,990	15.2倍	0.3	2.2	3	-	31,641	10.6倍	0.4	31,641	10.6倍	0.4	-10.3			
半導体等製造装置	KG	906	91.2	189,053	104.3	8.3	2.6	4,766	137.3	521,305	80.9	6.2	521,305	80.9	6.2	44.2			
電気機器				294,179	782.7	13.0	86.7			742,641	522.6	8.8	742,641	522.6	8.8	-215.0			
輸送用機器				158,984	230.6	7.0	30.4			419,261	135.8	5.0	419,261	135.8	5.0	-39.6			
自動車	NO	16	44.4	3,038	31.5	0.1	-2.2	76	51.4	85,083	196.5	1.0	85,083	196.5	1.0	-15.0			
自動車の部分品	KG	140,000	50.6	24,442	41.2	1.1	-11.8	817,459	76.1	199,749	78.3	2.4	199,749	78.3	2.4	19.8			
船舶類	NO	2	全 増	131,504	全 増	5.8	44.4	3	300.0	132,004	15.5倍	1.6	132,004	15.5倍	1.6	-44.2			
雑製品				1,771		0.6		0.1		-92.8			68,061		6.7		0.8		341.0
精密機器類				512	0.2	0.0	-85.1			6,124	0.7	0.1	6,124	0.7	0.1	332.0			
その他の雑製品				-	全 減	-	-4.4			52,522	76.2	0.6	52,522	76.2	0.6	5.9			
再輸出品				193,129		110.3		8.5		6.1			1,269,145		108.6		15.0		-36.1

[令和8年4月分]

輸出地域（国）別品別表

(単位：百万円、%)

品名	管内合計		アジア		大韓民国		中華人民共和国		台湾		香港		シンガポール		アメリカ合衆国		オーストラリア	
	金額	前年比	金額	前年比	金額	前年比	金額	前年比	金額	前年比	金額	前年比	金額	前年比	金額	前年比	金額	前年比
総額	2,271	115.0	1,973	151.2	144	94.3	15	37.4	673	156.5	50	39.6	510	149.1	140	106.4	85	274.1
食料品及び動物	99	91.4	99	91.7	0	8.2	-	全減	17	90.3	24	89.4	47	115.8	0	46.0		
肉類及び同調製品	46	91.8	46	91.8					-	全減	6	35.1	41	122.0				
酪農品及び鳥卵	2	73.5	2	73.5									2	73.5				
ミルク、クリーム及びバター																		
魚介類及び同調製品	10	279.6	10	270.3					1	19.5	5	全増	1	132.3	0	全増		
魚介類	5	146.2	5	136.9					1	19.5	0	全増	1	132.3	0	全増		
魚介類の調製品	5	全増	5	全増							5	全増						
穀物及び同調製品	13	107.6	13	107.6					2	173.3	5	77.5	0	全増				
米	12	176.4	12	176.4					2	全増	4	171.9						
果実及び野菜	16	176.9	16	176.9	0	全増			5	149.3	6	148.7	2	140.9				
果実	6	81.3	6	81.3	0	全増			-	全減	4	152.5	2	151.2				
野菜	10	551.0	10	551.0					5	全増	2	142.8	0	89.9				
糖類及び同調製品・はちみつ	2	199.2	2	199.2					2	262.6	0	76.1						
コーヒー・茶・ココア・香辛料類	1	6.3	1	6.3									1	全増				
その他の調製食料品	9	46.3	9	48.0					8	85.7	2	全増	-	全減				
飲料及びたばこ	246	129.2	97	100.6	21	146.4	8	40.1	46	104.6	11	88.6	10	560.3	103	183.3	34	109.2
飲料	246	129.2	97	100.6	21	146.4	8	40.1	46	104.6	11	88.6	10	560.3	103	183.3	34	109.2
原材料	317	67.3	314	66.6	105	111.4	1	全増	97	42.4	4	14.7					3	全増
パルプ及び古紙	123	63.1	123	63.1	2	7.9			91	87.5								
織物用繊維及びくず	5	101.1	5	101.1														
粗鉱物	48	12.0倍	45	11.2倍			1	全増	0	85.6	4	122.1					3	全増
金属鉱及びくず	136	50.9	136	50.9	104	146.6			-	全減	-	全減						
(鉄鋼くず)	21	13.7	21	13.7					-	全減	-	全減						
その他の動植物性原材料	6	22.8倍	6	22.8倍					6	22.8倍								
鉱物性燃料																		
石油製品																		
動植物性油脂	21	38.9	3	5.5	-	全減								18	全増			
加工油脂及びろう	21	38.9	3	5.5	-	全減								18	全増			
化学製品	12	18.8	12	48.0			-	全減	6	43.5	1	8.7	-	全減				
精油・香料及び化粧品類	3	17.6	2	15.9					2	25.1	0	5.1	-	全減				
化粧品	2	14.0	2	14.0					1	22.6	0	5.7	-	全減				
プラスチック	10	107.5	10	107.5					4	65.2			-	全減				
その他の化学製品	-	全減	-	全減					-	全減								
原料別製品	459	26.5倍	453	29.4倍					453	29.9倍			0	88.1	0	133.3		
ゴム製品	6	321.9	1	335.7					1	全増			0	88.1				
ベルト及びベルテン	6	10.2倍	1	335.7					1	全増			0	88.1				
非金属鉱物製品	1	71.5	0	47.3					0	47.3					0	133.3		
鉄鋼	452	全増	452	全増					452	全増								
金属製品	-	全減	-	全減					-	全減								
構造物及び同建設材	-	全減	-	全減					-	全減								
機械類及び輸送用機器	922	149.5	830	224.8	17	350.4			50	187.8	11	108.2	296	99.2	3	5.3	48	全増
一般機械	469	91.9	383	115.5	17	350.4			34	128.1	11	108.2	262	97.6	3	5.3	48	全増
原動機	27	44.4	23	69.2倍					-	全減								
(内燃機関)	27	44.4	23	69.2倍					-	全減								
(車両用)	27	44.6	23	全増														
事務用機器	6	167.3	2	345.2					2	345.2								
建設用・鉱山用機械	17	93.0	17	93.0					5	48.4								
(エキスカベーター)	17	138.4	17	138.4					5	48.4								
ポンプ及び遠心分離機	136	100.6	60	309.5					26	712.2	11	108.2	5	全増			48	全増
荷役機械	5	38.9	5	39.8					-	全減								
ベアリング及び同部分品	7	15.2倍	7	15.2倍	7	15.2倍												
(ローラーベアリング等)	7	15.2倍	7	15.2倍	7	15.2倍												
半導体等製造装置	189	104.3	186	102.5	10	224.2			-	全減			176	102.0	3	全増		
電気機器	294	782.7	294	796.5					12	34.0倍			34	113.7				
輸送用機器	159	230.6	153	154.5倍					4	全増								
自動車	3	31.5	1	82.9														
自動車の部分品	24	41.2	21	全増														
船舶類	132	全増	132	全増					4	全増								
雑製品	2	0.6	2	24.0			-	全減	2	74.3	-	全減		-	全減			
精密機器類	1	0.2	1	231.7					1	全増				-	全減			
その他の雑製品	-	全減	-	全減					-	全減				-	全減			
再輸出品	193	110.3	163	102.8	-	全減	5	56.2	2	2.2	-	全減	156	全増	16	167.8		

[令和8年4月分]

輸入品別表

(単位：千円、%)

品名	区分	数量 単位	当 月					1 月以降累計										
			数量	前年比	金額	前年比	構成比	寄与率	数量	前年比	金額	前年比	構成比	寄与率				
総 額					26,580,288		124.6		100.0			111,948,238		154.1		100.0		100.0
食料品及び動物					3,790,364		124.7		14.3			11,249,551		112.4		10.0		3.2
肉類及び同調製品	MT	2,230	122.1	1,502,126	126.1	5.7	5.9	7,557	110.8	4,794,346	117.1	4.3	1.8					
牛肉	MT	119	75.3	203,981	109.1	0.8	0.3	505	100.0	686,455	123.3	0.6	0.3					
(豚肉)	MT	1,128	174.9	768,895	177.7	2.9	6.4	2,679	156.4	1,774,944	153.8	1.6	1.6					
鶏肉	MT	562	212.1	247,920	341.9	0.9	3.3	2,244	118.7	912,098	157.8	0.8	0.8					
魚介類及び同調製品	MT	375	130.7	298,376	146.4	1.1	1.8	1,087	106.7	767,649	114.8	0.7	0.3					
魚介類	KG	305,762	133.4	208,041	136.0	0.8	1.0	873,210	111.2	569,086	122.3	0.5	0.3					
魚介類の調製品	MT	70	118.6	90,335	177.6	0.3	0.8	215	91.9	198,563	97.6	0.2	-0.0					
穀物及び同調製品	MT	10,908	109.3	1,205,697	170.5	4.5	9.5	35,583	112.6	3,080,030	143.6	2.8	2.4					
小麦及びメスリン	MT	-	全 減	-	全 減	-	-0.4	10,014	165.1	451,031	158.1	0.4	0.4					
米	MT	8,498	120.3	1,027,756	206.6	3.9	10.1	13,534	95.6	1,791,522	166.8	1.6	1.8					
(とうもろこし(飼料用))	MT	1,512	101.0	61,033	111.6	0.2	0.1	8,956	99.4	351,846	99.9	0.3	-0.0					
果実及び野菜	KG	2,486,924	79.9	569,667	77.3	2.1	-3.2	7,897,956	83.4	1,736,479	78.0	1.6	-1.2					
果実	KG	1,444,163	115.6	317,179	120.0	1.2	1.0	4,185,246	105.8	858,332	105.0	0.8	0.1					
(バナナ(生鮮))	MT	1,181	128.4	202,539	135.7	0.8	1.0	3,314	109.6	494,409	112.4	0.4	0.1					
野菜	KG	1,042,761	55.9	252,488	53.5	0.9	-4.2	3,712,710	67.3	878,147	62.3	0.8	-1.4					
(冷凍野菜)	KG	355,292	27.4	90,934	25.6	0.3	-5.0	1,614,465	45.7	424,028	44.0	0.4	-1.4					
飼料	MT	1,810	194.2	124,131	196.7	0.5	1.2	6,565	108.3	461,245	110.7	0.4	0.1					
飲料及びたばこ				80,531		122.0		0.3		209,001		123.4		0.2		0.1		
飲料	KL	355	87.0	73,114	113.2	0.3	0.2	1,121	104.7	187,215	115.5	0.2	0.1					
原材料				416,520		206.5		1.6		2,550,878		98.4		2.3		-0.1		
採油用の種・ナット及び核	MT	427	73.2	60,647	74.0	0.2	-0.4	1,485	124.9	225,927	122.5	0.2	0.1					
大豆	MT	411	74.9	55,060	75.7	0.2	-0.3	1,332	127.3	174,507	124.5	0.2	0.1					
その他の採油用種子	MT							0	-	1,664	58.3	0.0	-0.0					
木材及びコルク				36,782	52.0	0.1	-0.6			164,714	80.2	0.1	-0.1					
その他の動植物性原材料				294,957	816.8	1.1	4.9			2,053,129	96.2	1.8	-0.2					
鉱物性燃料				16,124,667		144.0		60.7		69,903,420		196.7		62.4		87.5		
石炭	MT	140,400	127.6	3,196,572	152.0	12.0	20.9	558,401	99.1	11,236,593	90.1	10.0	-3.1					
原油及び粗油	KL							472,174	全 増	34,444,994	全 増	30.8	87.6					
石油製品				7,321,121	212.7	27.5	74.0			15,721,628	137.9	14.0	11.0					
天然ガス及び製造ガス	MT	65,805	100.3	5,604,890	99.2	21.1	-0.8	98,878	78.7	8,495,384	72.9	7.6	-8.0					
化学製品				715,741		121.8		2.7		2,162,003		90.1		1.9		-0.6		
精油・香料及び化粧品類	MT	136	95.8	437,315	129.0	1.6	1.9	492	87.2	1,347,946	94.5	1.2	-0.2					
肥料	MT	39	108.3	6,677	240.9	0.0	0.1	313	167.4	42,713	281.4	0.0	0.1					
プラスチック	MT	488	66.4	134,030	83.6	0.5	-0.5	2,079	88.5	441,704	83.4	0.4	-0.2					
その他の化学製品	MT	229	79.2	67,511	141.4	0.3	0.4	712	69.9	142,944	87.4	0.1	-0.1					
原料別製品				1,597,297		127.3		6.0		5,530,140		129.0		4.9		3.2		
木製品及びコルク製品(除家具)				426,358	120.4	1.6	1.4			1,419,559	130.3	1.3	0.8					
(合板)				316,746	148.1	1.2	2.0			1,000,315	136.9	0.9	0.7					
紙類及び同製品	MT	582	85.7	130,877	83.6	0.5	-0.5	2,775	118.3	602,995	114.8	0.5	0.2					
織物用糸及び繊維製品				97,103	76.3	0.4	-0.6			426,583	101.8	0.4	0.0					
非金属鉱物製品				186,321	80.0	0.7	-0.9			885,411	131.5	0.8	0.5					
鉄鋼	MT	2,851	386.8	338,316	320.6	1.3	4.4	8,585	301.2	911,706	222.0	0.8	1.3					
管及び管用継手	MT	393	81.4	56,708	77.6	0.2	-0.3	1,117	58.2	177,783	61.5	0.2	-0.3					
非鉄金属	MT	0	-	6,001	26.4	0.0	-0.3	5	16.7	42,786	69.4	0.0	-0.0					
アルミニウム及び同合金	MT	0	-	553	13.2	0.0	-0.1	2	8.0	2,659	28.0	0.0	-0.0					
金属製品				370,072	170.1	1.4	2.9			1,088,450	109.8	1.0	0.2					
機械類及び輸送用機器				1,141,256		54.5		4.3		10,006,255		117.8		8.9		3.9		
一般機械				679,091	78.9	2.6	-3.5			4,553,125	85.4	4.1	-2.0					
加熱用・冷却用機器				452,212	155.6	1.7	3.1			1,229,493	118.3	1.1	0.5					
(エアコン)				395,409	149.6	1.5	2.5			1,001,648	120.0	0.9	0.4					
電気機器				321,232	41.2	1.2	-8.8			1,985,440	79.9	1.8	-1.3					
絶縁電線及び絶縁ケーブル	KG	16,928	10.3倍	67,779	11.3倍	0.3	1.2	36,370	224.7	142,327	268.1	0.1	0.2					
家庭用電気機器				80,667	58.2	0.3	-1.1			367,327	83.7	0.3	-0.2					
(電気冷蔵庫)	KG	53,133	121.8	31,736	120.5	0.1	0.1	262,033	104.7	159,893	105.6	0.1	0.0					
輸送用機器				140,933	31.0	0.5	-6.0			3,467,690	514.3	3.1	7.1					
航空機類	MT	0	-	21,464	7.3	0.1	-5.2	21	525.0	3,003,371	954.4	2.7	6.8					
雑製品				2,549,400		92.3		9.6		9,771,864		112.0		8.7		2.7		
家具	KG	348,388	91.0	312,365	109.7	1.2	0.5	1,761,443	133.5	1,710,070	207.9	1.5	2.3					
バッグ類	KG	25,183	84.7	348,314	113.7	1.3	0.8	87,640	85.5	1,243,584	96.2	1.1	-0.1					
衣類及び同附属品				167,185	68.9	0.6	-1.4			712,220	94.8	0.6	-0.1					
はき物	KG	56,302	140.6	86,317	123.9	0.3	0.3	139,493	120.8	248,547	100.1	0.2	0.0					
精密機器類				460,555	166.7	1.7	3.5			965,193	93.4	0.9	-0.2					
時計及び部分品				201,187	89.2	0.8	-0.5			510,743	73.1	0.5	-0.5					
その他の雑製品				1,107,157	71.1	4.2	-8.6			4,740,714	104.9	4.2	0.6					
プラスチック製品	KG	370,806	84.7	182,487	59.3	0.7	-2.4	1,289,250	93.0	617,469	74.4	0.6	-0.5					
再輸入品				151,053		132.0		0.6		485,656		126.5		0.4		0.3		

輸入地域（国）別品別表

[令和8年4月分]

(単位：百万円、%)

品名	管内合計		アジア		大韓民国		中華人民共和国		インドネシア		サウジアラビア		イタリア		アメリカ合衆国		オーストラリア		
	金額	前年比	金額	前年比	金額	前年比	金額	前年比	金額	前年比	金額	前年比	金額	前年比	金額	前年比	金額	前年比	
総額	26,580	124.6	13,387	154.9	7,769	208.4	1,848	83.9	2,000	306.4	6	170.2	598	100.1	2,178	119.4	7,342	98.2	
食料品及び動物	3,790	124.7	1,064	89.9	18	39.4	250	137.4	21	80.5			11	47.7	1,090	174.3	178	87.8	
肉類及び同調製品	1,502	126.1	168	96.1			34	194.9							28	25.2	119	117.9	
牛肉	204	109.1													-	全減	119	181.2	
(豚肉)	769	177.7													-	全減			
鶏肉	248	341.9	25	全増											-	全減			
魚介類及び同調製品	298	146.4	152	157.7			81	197.0	21	132.4					25	96.2			
魚介類	208	136.0	62	135.5			20	145.5	6	全増					25	96.2			
魚介類の調製品	90	177.6	90	177.6			62	222.1	14	92.5									
穀物及び同調製品	1,206	170.5	291	55.2	18	84.3			-	全減				-	全減	843	801.8	-	全減
小麦及びメスリン	-	全減													-	全減			
米	1,028	206.6	249	51.4											779	61.6倍			
(とうもろこし(飼料用))	61	111.6													61	111.6			
果実及び野菜	570	77.3	383	120.8			98	98.3					7	47.3	104	31.0	23	152.4	
果実	317	120.0	297	130.3			39	103.9							-	全減	20	131.3	
(バナナ(生鮮))	203	135.7	203	135.7															
野菜	252	53.5	86	96.5			60	95.0					7	47.3	104	32.1	3	全増	
(冷凍野菜)	91	25.6	15	54.5			15	58.9							76	25.6			
飼料	124	196.7	5	23.9	-	全減									69	376.3	36	178.8	
飲料及びたばこ	81	122.0	13	63.0	8	65.5	4	83.8							25	129.6			
飲料	73	113.2	13	67.6	8	65.5	4	114.0							25	129.6			
原材料	417	206.5	322	302.1			22	83.2	248	926.4					26	62.0	6	89.3	
採油用の種・ナット及び核	61	74.0	6	61.0			6	61.0							26	62.0			
大豆	55	75.7													26	62.0			
その他の採油用種子																			
木材及びコルク	37	52.0	29	43.9			11	80.6	6	24.0									
その他の動植物性原材料	295	816.8	271	10.8倍			5	168.1	242	全増									
鉱物性燃料	16,125	144.0	8,969	228.6	7,309	212.4	9	全増	1,647	342.1					1	全増	7,152	98.4	
石炭	3,197	152.0	1,647	342.1					1,647	342.1							1,550	95.6	
原油及び粗油																			
石油製品	7,321	212.7	7,320	212.8	7,307	212.5	9	全増							1	全増			
天然ガス及び製造ガス	5,605	99.2	2	100.6	2	100.6											5,603	99.2	
化学製品	716	121.8	222	88.1	53	144.3	80	108.3			6	170.2	11	81.6	121	358.2	2	200.4	
精油・香料及び化粧品類	437	129.0	29	71.9	5	20.6	20	494.3					11	81.6	64	231.7			
肥料	7	240.9	7	240.9	7	462.1	-	全減											
プラスチック	134	83.6	105	69.5	18	148.0	32	73.9			6	170.2			23	19.8倍			
その他の化学製品	68	141.4	41	116.4			15	109.3							19	10.3倍	2	200.4	
原料別製品	1,597	127.3	1,296	115.2	321	357.6	521	88.4	80	76.8			0	3.9	255	337.6	-	全減	
木製品及びコルク製品(除家具)	426	120.4	393	115.9			66	84.2	51	91.9					29	全増			
(合板)	317	148.1	317	148.1			20	674.4	42	257.7									
紙類及び同調製品	131	83.6	128	82.1	6	41.2	90	92.5	29	69.9					-	全減			
織物用糸及び繊維製品	97	76.3	91	77.9			77	79.9	-	全減					4	59.8			
非金属鉱物製品	186	80.0	157	77.5	4	444.3	130	81.7	-	全減				-	全減	19	275.3		
鉄鋼	338	320.6	334	317.7	304	658.1	28	83.0							4	全増			
管及び管用継手	57	77.6	52	71.9	41	88.6	11	49.5							4	全増			
非鉄金属	6	26.4	-	全減											1	4.4			
アルミニウム及び同合金	1	13.2	-	全減											1	31.0			
金属製品	370	170.1	160	96.5	0	1.1	105	106.9	-	全減			0	全増	194	403.2	-	全減	
機械類及び輸送用機器	1,141	54.5	463	46.2	52	69.2	331	46.5							507	62.9	3	142.8	
一般機械	679	78.9	249	104.9	52	89.6	174	129.3							322	74.0	3	142.8	
加熱用・冷却用機器(エアコン)	452	155.6	156	120.0	37	172.6	118	108.9							201	197.2			
電気機器	395	149.6	117	109.1			117	109.1							182	181.2			
絶縁電線及び絶縁ケーブル	321	41.2	134	21.3	1	4.5	89	16.6							164	193.4			
家庭用電気機器(電気冷蔵庫)	68	11.3倍	3	329.6			3	329.6							65	12.8倍			
輸送用機器	81	58.2	80	61.9	-	全減	65	63.8							0	3.0			
航空機類	32	120.5	32	120.5			32	120.5											
航空機類	141	31.0	79	59.1			68	175.4							21	7.5			
航空機類	21	7.3													21	7.3			
雑製品	2,549	92.3	897	97.5	7	29.9	630	102.7	4	28.0			576	103.9	152	69.1	1	全増	
家具	312	109.7	304	108.9	-	全減	265	147.4	-	全減			1	79.1	5	22.5倍			
バッグ類	348	113.7	90	120.2			45	92.8	-	全減			99	75.3					
衣類及び同附属品	167	68.9	82	58.8			69	64.3					23	86.5	1	全増			
はき物	86	123.9	64	138.7			48	133.3	0	全増			22	112.4					
精密機器類	461	166.7	48	208.3			29	215.9					186	548.2	33	998.0			
時計及び部分品	201	89.2	4	38.4			4	44.1							5	全増			
その他の雑製品	1,107	71.1	292	86.7	7	61.8	164	78.6	4	49.6			245	71.8	69	32.1	1	全増	
プラスチック製品	182	59.3	169	103.3	3	50.7	53	63.6	4	426.2			-	全減	14	10.0			
再輸入品	151	132.0	136	127.6	-	全減									1	340.6			