

管内貿易統計（速報）

令和8年3月分

[沖縄地区税関]

(単位：百万円、%)

| | R8年3月分 | R7年3月分 | 前年同月比 | 全国比 | 当年1～3月累計 | 前年1～3月累計 | 前年同期比 | 全国比 |
|----|---------|---------|-------|------|----------|----------|-------|------|
| 輸出 | 1,717 | 2,631 | 65.2 | 0.02 | 6,176 | 6,752 | 91.5 | 0.02 |
| 輸入 | 31,964 | 17,470 | 183.0 | 0.31 | 85,352 | 51,313 | 166.3 | 0.28 |
| 差引 | -30,248 | -14,839 | | | -79,176 | -44,562 | | |

(参考) [全国]

(単位：百万円、%)

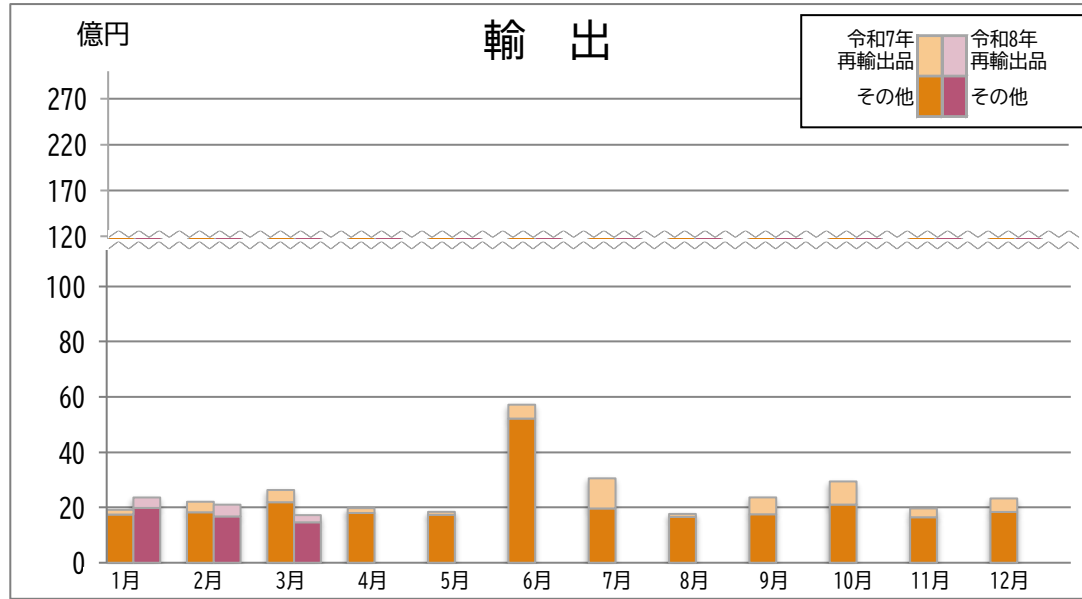
| | R8年3月分 | R7年3月分 | 前年同月比 | | 当年1～3月累計 | 前年1～3月累計 | 前年同期比 | |
|----|------------|-----------|-------|--|------------|------------|-------|--|
| 輸出 | 11,003,319 | 9,851,552 | 111.7 | | 29,748,009 | 26,906,192 | 110.6 | |
| 輸入 | 10,336,342 | 9,321,743 | 110.9 | | 30,202,538 | 28,575,868 | 105.7 | |
| 差引 | 666,977 | 529,809 | | | -454,529 | -1,669,676 | | |

- ◎本資料の数値は速報値です。確報値・確定値と異なる場合がありますのでご注意ください。
- ◎数量又は金額欄中の「-」は実績皆無のもの、「0」は表示単位に満たないものを表しています。
- ◎数量単位の「KG」はキログラム、「KL」はキロリットル、「MT」はトン、「NO」は個・本・枚・頭・羽・匹・台・両・機・隻・着、「TH」は千個・千本・千枚を表しています。
- ◎前年比が1000.0%以上のときは倍率表示、1000.0倍以上のときは「殆全増」と表示しています。
- ◎本資料における貿易額は、管内各官署が管轄する区域に蔵置された貨物の通関額です。
- ◎品名の「再輸出品」とは、本邦から輸出する外国産貨物をいい、「再輸入品」とは、本邦に輸入する内国産貨物をいいます。
- ◎財務省税関ホームページの「貿易統計」から、全国及び税関別の詳細な輸出入通関実績等を検索・閲覧できますので、ご利用下さい。
(財務省 税関ホームページ <https://www.customs.go.jp/>)



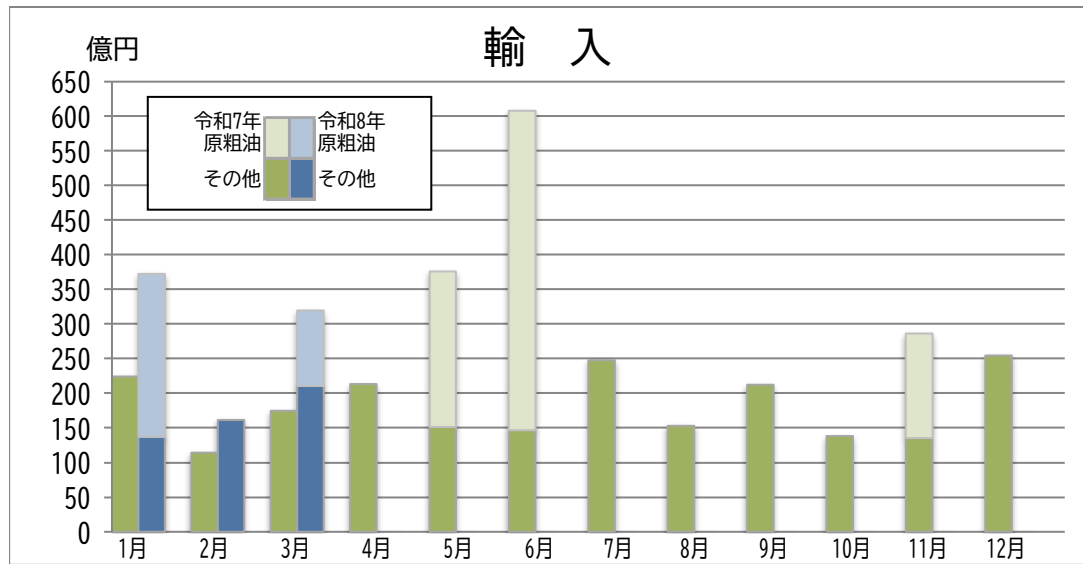
本資料を引用する場合は、沖縄地区税関の資料による旨を注記して下さい。
 連絡問合せ先 沖縄地区税関 調査部 調査統計課 (電話 098-862-9650)
 那覇市おもろまち2丁目1番1号 那覇第2地方合同庁舎3号館7階
 沖縄地区税関ホームページ <https://www.customs.go.jp/okinawa/>

貿易額の推移



(単位：百万円、%)

| 輸出 | 令和7年 | | | 令和8年 | | |
|-----|--------|-------|--------|-------|-------|--------|
| | 金額 | 前年比 | うち再輸出品 | 金額 | 前年比 | うち再輸出品 |
| 1月 | 1,915 | 89.6 | 171 | 2,369 | 123.7 | 389 |
| 2月 | 2,206 | 130.4 | 381 | 2,091 | 94.8 | 423 |
| 3月 | 2,631 | 23.8 | 441 | 1,717 | 65.2 | 264 |
| 4月 | 1,975 | 46.4 | 175 | | | |
| 5月 | 1,841 | 87.4 | 107 | | | |
| 6月 | 5,718 | 77.4 | 502 | | | |
| 7月 | 3,053 | 100.6 | 1,089 | | | |
| 8月 | 1,765 | 85.0 | 105 | | | |
| 9月 | 2,363 | 130.8 | 610 | | | |
| 10月 | 2,941 | 142.6 | 836 | | | |
| 11月 | 1,965 | 99.8 | 320 | | | |
| 12月 | 2,325 | 114.0 | 488 | | | |
| 計 | 30,697 | 73.8 | 5,225 | 6,176 | 91.5 | 1,076 |



(単位：百万円、%)

| 輸入 | 令和7年 | | | 令和8年 | | |
|-----|---------|-------|--------|--------|-------|--------|
| | 金額 | 前年比 | うち原粗油 | 金額 | 前年比 | うち原粗油 |
| 1月 | 22,419 | 152.9 | - | 37,243 | 166.1 | 23,533 |
| 2月 | 11,425 | 68.3 | - | 16,145 | 141.3 | - |
| 3月 | 17,470 | 105.0 | - | 31,964 | 183.0 | 10,912 |
| 4月 | 21,336 | 104.4 | - | | | |
| 5月 | 37,616 | 186.0 | 22,503 | | | |
| 6月 | 60,770 | 241.2 | 46,082 | | | |
| 7月 | 24,787 | 44.9 | - | | | |
| 8月 | 15,304 | 40.7 | - | | | |
| 9月 | 21,235 | 166.3 | - | | | |
| 10月 | 13,827 | 93.4 | - | | | |
| 11月 | 28,651 | 115.3 | 15,136 | | | |
| 12月 | 25,448 | 56.1 | - | | | |
| 計 | 300,286 | 98.6 | 83,721 | 85,352 | 166.3 | 34,445 |

※令和8年2月は輸出は確報値、輸入は速報値。令和8年3月は輸出、輸入とも速報値。

[令和8年3月分]

輸出入地域（国）別表

(単位：千円、%)

| 区分 地域（国）名 | 輸 出 | | | | | | | | 輸 入 | | | | | | | |
|-----------------|------------------|--------------|--------------|--------------|------------------|--------------|--------------|--------------|-------------------|--------------|--------------|--------------|-------------------|--------------|--------------|--------------|
| | 当 月 | | | | 1 月以降累計 | | | | 当 月 | | | | 1 月以降累計 | | | |
| | 金 額 | 前年比 | 構成比 | 寄与率 | 金 額 | 前年比 | 構成比 | 寄与率 | 金 額 | 前年比 | 構成比 | 寄与率 | 金 額 | 前年比 | 構成比 | 寄与率 |
| 総額 | 1,716,548 | 65.2 | 100.0 | 100.0 | 6,176,239 | 91.5 | 100.0 | 100.0 | 31,964,359 | 183.0 | 100.0 | 100.0 | 85,352,347 | 166.3 | 100.0 | 100.0 |
| アジア | 1,430,797 | 81.9 | 83.4 | 34.7 | 4,737,056 | 101.6 | 76.7 | -13.2 | 7,594,847 | 68.1 | 23.8 | -24.5 | 22,852,744 | 101.7 | 26.8 | 1.1 |
| 大韓民国 | 155,895 | 153.9 | 9.1 | -6.0 | 467,175 | 113.4 | 7.6 | -9.6 | 143,574 | 7.8 | 0.4 | -11.7 | 3,047,986 | 66.6 | 3.6 | -4.5 |
| 中華人民共和国 | 148,096 | 246.3 | 8.6 | -9.6 | 276,980 | 418.7 | 4.5 | -36.6 | 4,985,406 | 86.0 | 15.6 | -5.6 | 11,685,760 | 133.0 | 13.7 | 8.5 |
| 台湾 | 316,650 | 58.1 | 18.4 | 25.0 | 1,090,794 | 83.1 | 17.7 | 0.0 | 239,706 | 101.8 | 0.7 | 0.0 | 690,548 | 104.8 | 0.8 | 0.1 |
| 香港 | 86,851 | 78.9 | 5.1 | 2.5 | 229,477 | 91.0 | 3.7 | 3.9 | 123,485 | 247.3 | 0.4 | 0.5 | 256,443 | 154.2 | 0.3 | 0.3 |
| ベトナム | 230,270 | 96.6 | 13.4 | 0.9 | 822,589 | 99.7 | 13.3 | 0.4 | 214,667 | 114.4 | 0.7 | 0.2 | 824,888 | 127.7 | 1.0 | 0.5 |
| タイ | 74,699 | 187.3 | 4.4 | -3.8 | 166,001 | 117.9 | 2.7 | -4.4 | 394,215 | 47.5 | 1.2 | -3.0 | 1,134,422 | 84.8 | 1.3 | -0.6 |
| シンガポール | 316,267 | 57.2 | 18.4 | 25.9 | 1,111,940 | 78.0 | 18.0 | 54.4 | 131,508 | 249.9 | 0.4 | 0.5 | 200,811 | 93.4 | 0.2 | -0.0 |
| マレーシア | 75,702 | 192.9 | 4.4 | -4.0 | 464,664 | 445.4 | 7.5 | -62.6 | 211,534 | 71.0 | 0.7 | -0.6 | 815,963 | 112.1 | 1.0 | 0.3 |
| フィリピン | 3,056 | 22.5 | 0.2 | 1.2 | 10,076 | 62.1 | 0.2 | 1.1 | 118,859 | 109.7 | 0.4 | 0.1 | 320,797 | 86.1 | 0.4 | -0.2 |
| インドネシア | 18,700 | 80.7 | 1.1 | 0.5 | 41,410 | 87.4 | 0.7 | 1.0 | 991,643 | 59.3 | 3.1 | -4.7 | 3,751,971 | 77.3 | 4.4 | -3.2 |
| カンボジア | 1,303 | 24.8 | 0.1 | 0.4 | 27,847 | 264.4 | 0.5 | -3.0 | 20,523 | 21.0倍 | 0.1 | 0.1 | 39,508 | 234.1 | 0.0 | 0.1 |
| ミャンマー | - | 全減 | - | 0.1 | 2,916 | 235.2 | 0.0 | -0.3 | - | 全減 | - | -0.2 | 33,009 | 94.8 | 0.0 | -0.0 |
| インド | - | 全減 | - | 1.9 | - | 全減 | - | 3.9 | 13,983 | 31.2 | 0.0 | -0.2 | 23,635 | 33.5 | 0.0 | -0.1 |
| バングラデシュ | - | 全減 | - | - | 20,293 | 102.6 | 0.3 | -0.1 | 3,429 | 109.8 | 0.0 | 0.0 | 6,221 | 149.4 | 0.0 | 0.0 |
| マカオ | 1,586 | - | - | - | 231.5 | 0.0 | 0.0 | -0.2 | - | - | - | - | - | - | - | - |
| ASEAN | 719,997 | 78.8 | 41.9 | 21.2 | 2,647,443 | 103.0 | 42.9 | -13.4 | 2,082,949 | 65.6 | 6.5 | -7.6 | 7,121,369 | 86.8 | 8.3 | -3.2 |
| 大洋州 | 21,912 | 60.8 | 1.3 | 1.5 | 212,245 | 145.0 | 3.4 | -11.4 | 5,138,641 | 349.5 | 16.1 | 25.3 | 9,215,218 | 154.7 | 10.8 | 9.6 |
| オーストラリア | 14,646 | 43.2 | 0.9 | 2.1 | 196,864 | 138.7 | 3.2 | -9.5 | 4,984,140 | 368.6 | 15.6 | 25.1 | 8,921,549 | 156.0 | 10.5 | 9.4 |
| ニュージーランド | 3,963 | 183.0 | 0.2 | -0.2 | 6,378 | 142.6 | 0.1 | -0.3 | 154,501 | 130.9 | 0.5 | 0.3 | 293,669 | 122.4 | 0.3 | 0.2 |
| 北米 | 144,065 | 51.1 | 8.4 | 15.1 | 459,759 | 67.8 | 7.4 | 37.9 | 5,048,416 | 187.3 | 15.8 | 16.2 | 9,855,738 | 106.1 | 11.5 | 1.7 |
| カナダ | - | 全減 | - | 1.8 | 4,228 | 6.7 | 0.1 | 10.2 | 3,226,032 | 486.5 | 10.1 | 17.7 | 5,163,108 | 188.1 | 6.0 | 7.1 |
| アメリカ合衆国 | 144,065 | 54.3 | 8.4 | 13.3 | 455,531 | 74.1 | 7.4 | 27.7 | 1,822,384 | 89.7 | 5.7 | -1.4 | 4,692,630 | 71.7 | 5.5 | -5.4 |
| 中南米 | 2,520 | 0.7 | 0.1 | 41.8 | 2,520 | 0.4 | 0.0 | 118.8 | 577,992 | 229.2 | 1.8 | 2.2 | 1,233,711 | 107.3 | 1.4 | 0.2 |
| メキシコ | 2,520 | 116.7 | 0.1 | -0.0 | 2,520 | 45.9 | 0.0 | 0.5 | 76,502 | 228.6 | 0.2 | 0.3 | 170,284 | 117.8 | 0.2 | 0.1 |
| ホンジュラス | - | - | - | - | - | - | - | - | 5,841 | 114.5 | 0.0 | 0.0 | 7,002 | 39.8 | 0.0 | -0.0 |
| コスタリカ | - | 全減 | - | 41.8 | - | 全減 | - | 118.2 | - | 全減 | - | -0.0 | 546 | 63.9 | 0.0 | -0.0 |
| エクアドル | - | - | - | - | - | - | - | - | 8,682 | 全増 | 0.0 | 0.1 | 17,830 | 583.4 | 0.0 | 0.0 |
| チリ | - | - | - | - | - | - | - | - | - | - | - | - | 88,508 | 324.6 | 0.1 | 0.2 |
| ブラジル | - | - | - | - | - | - | - | - | 482,012 | 230.3 | 1.5 | 1.9 | 940,811 | 98.9 | 1.1 | -0.0 |
| 西欧 | 115,141 | 304.8 | 6.7 | -8.5 | 393,110 | 214.8 | 6.4 | -36.5 | 2,010,620 | 109.5 | 6.3 | 1.2 | 6,315,799 | 101.9 | 7.4 | 0.3 |
| ノルウェー | - | - | - | - | - | - | - | - | 78,580 | 125.1 | 0.1 | 0.0 | 102.9 | 0.1 | 0.0 | 0.0 |
| デンマーク | - | - | - | - | - | - | - | - | 151,722 | 315.2 | 0.5 | 0.7 | 594,011 | 90.4 | 0.7 | -0.2 |
| 英国 | - | - | - | - | - | 全減 | - | 5.3 | 82,873 | 100.2 | 0.3 | 0.0 | 239,576 | 115.4 | 0.3 | 0.1 |
| アイルランド | - | - | - | - | - | - | - | - | - | - | - | - | 129,456 | 全増 | 0.2 | 0.4 |
| オランダ | 41,012 | 全増 | 2.4 | -4.5 | 183,603 | 21.3倍 | 3.0 | -30.4 | - | 全減 | - | -0.1 | 22,827 | 98.3 | 0.0 | -0.0 |
| ベルギー | - | - | - | - | - | - | - | - | 15,381 | 154.3 | 0.0 | 0.0 | 33,959 | 91.5 | 0.0 | -0.0 |
| フランス | - | 全減 | - | 0.1 | 1,656 | 35.6 | 0.0 | 0.5 | 524,480 | 82.2 | 1.6 | -0.8 | 1,313,676 | 83.6 | 1.5 | -0.8 |
| ドイツ | 68,317 | 14.2倍 | 4.0 | -6.9 | 172,213 | 313.5 | 2.8 | -20.4 | 54,904 | 73.5 | 0.2 | -0.1 | 281,486 | 47.2 | 0.3 | -0.9 |
| スイス | - | - | - | - | - | - | - | - | 89,205 | 29.7 | 0.3 | -1.5 | 397,214 | 57.4 | 0.5 | -0.9 |
| ポルトガル | - | - | - | - | - | - | - | - | 5,507 | 42.1 | 0.0 | -0.1 | 21,280 | 64.8 | 0.0 | -0.0 |
| スペイン | - | - | - | - | - | - | - | - | 128,895 | 100.5 | 0.4 | 0.0 | 555,302 | 141.6 | 0.7 | 0.5 |
| イタリア | 2,099 | 12.1 | 0.1 | 1.7 | 29,738 | 56.0 | 0.5 | 4.1 | 862,767 | 179.4 | 2.7 | 2.6 | 2,486,094 | 136.7 | 2.9 | 2.0 |
| トルコ | - | - | - | - | - | - | - | - | 52,202 | 516.2 | 0.2 | 0.3 | 72,722 | 138.2 | 0.1 | 0.1 |
| 中東欧・ロシア等 | | | | | | | | | 71,618 | 170.9 | 0.2 | 0.2 | 761,123 | 381.8 | 0.9 | 1.7 |
| カザフスタン | - | - | - | - | - | - | - | - | - | - | - | - | 545,303 | 全増 | 0.6 | 1.6 |
| ポーランド | - | - | - | - | - | - | - | - | 7,783 | 682.1 | 0.0 | 0.0 | 10,007 | 66.3 | 0.0 | -0.0 |
| ロシア | - | - | - | - | - | - | - | - | - | - | - | - | 18,208 | 414.2 | 0.0 | 0.0 |
| ルーマニア | - | - | - | - | - | - | - | - | 21,579 | 136.7 | 0.1 | 0.0 | 74,102 | 94.1 | 0.1 | -0.0 |
| EU | 115,141 | 304.8 | 6.7 | -8.5 | 393,110 | 258.0 | 6.4 | -41.8 | 1,800,245 | 124.6 | 5.6 | 2.5 | 5,666,494 | 106.7 | 6.6 | 1.0 |
| 中東 | | | | | | | | | 10,923,169 | 全増 | 34.2 | 75.4 | 34,494,641 | 574.5 | 40.4 | 83.7 |
| サウジアラビア | - | 全減 | - | 15.5 | 347,271 | 88.7 | 5.6 | 7.7 | 10,914,397 | 全増 | 34.1 | 75.3 | 34,481,579 | 殆ど全増 | 40.4 | 101.3 |
| オマーン | - | - | - | - | - | - | - | - | 8,772 | 全増 | 0.0 | 0.1 | 13,062 | 0.2 | 0.0 | -17.6 |
| アラブ首長国連邦 | - | 全減 | - | 15.5 | 344,562 | 88.0 | 5.6 | 8.1 | - | - | - | - | - | - | - | - |
| アフリカ | 2,113 | 123.8 | 0.1 | -0.0 | 24,278 | 418.0 | 0.4 | -3.2 | 597,821 | 27.4倍 | 1.9 | 4.0 | 617,276 | 19.6倍 | 0.7 | 1.7 |
| 南アフリカ共和国 | - | - | - | - | - | - | - | - | 575,052 | 122.0倍 | 1.8 | 3.9 | 575,052 | 122.0倍 | 0.7 | 1.7 |

輸出品別表

[令和8年3月分]

(単位：千円、%)

| 品名 | 区分 | 数量 単位 | 当 月 | | | | | 1 月 以 降 累 計 | | | | | | | | | | | | |
|-------------------|----|------------|--------------|----------------|------------------|--------------|-------------|-------------|--------------|------------------|--------------|-------------|------------------|------------------|--------------|-------------|--------------|-------------|--------------|--------------|
| | | | 数 量 | 前年比 | 金 額 | 前年比 | 構成比 | 寄与率 | 数 量 | 前年比 | 金 額 | 前年比 | 構成比 | 寄与率 | | | | | | |
| 総 額 | | | | | 1,716,548 | | 65.2 | | 100.0 | | 100.0 | | 6,176,239 | | 91.5 | | 100.0 | | 100.0 | |
| 食料品及び動物 | | | | | 40,056 | | 55.4 | | 2.3 | | 3.5 | | 250,661 | | 109.2 | | 4.1 | | -3.7 | |
| 肉類及び同調製品 | MT | 5 | 83.3 | 12,300 | 38.4 | 0.7 | 2.2 | 21 | 161.5 | 141,043 | 164.0 | 2.3 | 141,043 | 164.0 | 2.3 | 2.3 | 164.0 | 2.3 | -9.6 | |
| 酪農品及び鳥卵 | MT | 12 | 171.4 | 5,854 | 171.4 | 0.3 | -0.3 | 19 | 95.0 | 9,272 | 106.1 | 0.2 | 9,272 | 106.1 | 0.2 | 0.2 | 106.1 | 0.2 | -0.1 | |
| ミルク、クリーム及びバター | MT | | | | | | | | | | | | | | | | | | | |
| 魚介類及び同調製品 | MT | 0 | 全 増 | 841 | 全 増 | 0.0 | -0.1 | 1 | - | 6,384 | 104.0 | 0.1 | 6,384 | 104.0 | 0.1 | 0.1 | 104.0 | 0.1 | -0.0 | |
| 魚介類 | MT | 0 | 全 増 | 503 | 全 増 | 0.0 | -0.1 | 0 | - | 3,370 | 188.6 | 0.1 | 3,370 | 188.6 | 0.1 | 0.1 | 188.6 | 0.1 | -0.3 | |
| 魚介類の調製品 | MT | 0 | 全 増 | 338 | 全 増 | 0.0 | -0.0 | 1 | - | 3,014 | 69.2 | 0.0 | 3,014 | 69.2 | 0.0 | 0.0 | 69.2 | 0.0 | 0.2 | |
| 穀物及び同調製品 | MT | 3 | 7.9 | 4,696 | 31.5 | 0.3 | 1.1 | 62 | 52.5 | 32,113 | 76.1 | 0.5 | 32,113 | 76.1 | 0.5 | 0.5 | 76.1 | 0.5 | 1.8 | |
| 米 | MT | - | 全 減 | - | 全 減 | - | 1.1 | 55 | 48.2 | 19,784 | 56.7 | 0.3 | 19,784 | 56.7 | 0.3 | 0.3 | 56.7 | 0.3 | 2.6 | |
| 果実及び野菜 | KG | 3,033 | 40.5 | 3,651 | 33.5 | 0.2 | 0.8 | 19,254 | 76.5 | 25,525 | 83.3 | 0.4 | 25,525 | 83.3 | 0.4 | 0.4 | 83.3 | 0.4 | 0.9 | |
| 果実 | KG | 1,144 | 20.2 | 2,013 | 21.2 | 0.1 | 0.8 | 12,774 | 87.2 | 20,085 | 86.0 | 0.3 | 20,085 | 86.0 | 0.3 | 0.3 | 86.0 | 0.3 | 0.6 | |
| 野菜 | KG | 1,889 | 103.6 | 1,638 | 116.9 | 0.1 | -0.0 | 6,480 | 61.5 | 5,440 | 74.7 | 0.1 | 5,440 | 74.7 | 0.1 | 0.1 | 74.7 | 0.1 | 0.3 | |
| 糖類及び同調製品・はちみつ | MT | 0 | - | 957 | 294.5 | 0.1 | -0.1 | 7 | 350.0 | 6,637 | 302.1 | 0.1 | 6,637 | 302.1 | 0.1 | 0.1 | 302.1 | 0.1 | -0.8 | |
| コーヒー・茶・ココア・香辛料類 | MT | - | 全 減 | - | 全 減 | - | 0.0 | 0 | - | 1,846 | 16.3 | 0.0 | 1,846 | 16.3 | 0.0 | 0.0 | 16.3 | 0.0 | 1.7 | |
| その他の調製食料品 | | | | 11,757 | 112.4 | 0.7 | -0.1 | | | 27,230 | 65.4 | 0.4 | 27,230 | 65.4 | 0.4 | 0.4 | 65.4 | 0.4 | 2.5 | |
| 飲料及びたばこ | | | | 107,407 | | 67.9 | | 6.3 | | 551,008 | | 8.9 | | 551,008 | | 8.9 | | 8.9 | | -6.3 |
| 飲料 | KL | 370 | 93.2 | 107,407 | 67.9 | 6.3 | 5.5 | 2,496 | 122.7 | 551,008 | 107.0 | 8.9 | 551,008 | 107.0 | 8.9 | 8.9 | 107.0 | 8.9 | -6.3 | |
| 原材料 | | | | 495,924 | | 104.0 | | 28.9 | | 1,553,423 | | 25.2 | | 1,553,423 | | 25.2 | | 25.2 | | 33.5 |
| パルプ及び古紙 | MT | 8,917 | 105.5 | 183,158 | 99.1 | 10.7 | 0.2 | 23,405 | 94.8 | 477,299 | 84.8 | 7.7 | 477,299 | 84.8 | 7.7 | 7.7 | 84.8 | 7.7 | 14.9 | |
| 織物用繊維及びくず | MT | 94 | 81.0 | 6,018 | 87.4 | 0.4 | 0.1 | 353 | 116.5 | 21,285 | 112.3 | 0.3 | 21,285 | 112.3 | 0.3 | 0.3 | 112.3 | 0.3 | -0.4 | |
| 粗鉱物 | MT | 1 | 2.9 | 2,412 | 10.8 | 0.1 | 2.2 | 42 | 60.9 | 32,610 | 65.7 | 0.5 | 32,610 | 65.7 | 0.5 | 0.5 | 65.7 | 0.5 | 3.0 | |
| 金属鉱及びくず | MT | 4,267 | 98.7 | 304,336 | 116.6 | 17.7 | -4.7 | 15,362 | 85.7 | 1,012,769 | 91.9 | 16.4 | 1,012,769 | 91.9 | 16.4 | 16.4 | 91.9 | 16.4 | 15.5 | |
| (鉄鋼くず) | MT | 4,044 | 98.6 | 215,485 | 115.6 | 12.6 | -3.2 | 14,679 | 86.4 | 746,139 | 95.4 | 12.1 | 746,139 | 95.4 | 12.1 | 12.1 | 95.4 | 12.1 | 6.3 | |
| その他の動植物性原材料 | | | | - | 全 減 | - | 0.2 | | | 8,146 | 66.3 | 0.1 | 8,146 | 66.3 | 0.1 | 0.1 | 66.3 | 0.1 | 0.7 | |
| 鉱物性燃料 | | | | | | | | | | | | | | | | | | | | |
| 石油製品 | | | | | | | | | | | | | | | | | | | | |
| 動植物性油脂 | MT | 352 | 172.5 | 52,988 | 191.9 | 3.1 | -2.8 | 765 | 121.8 | 113,940 | 134.4 | 1.8 | 113,940 | 134.4 | 1.8 | 1.8 | 134.4 | 1.8 | -5.1 | |
| 加工油脂及びろう | MT | 352 | 172.5 | 52,988 | 191.9 | 3.1 | -2.8 | 765 | 121.8 | 113,652 | 134.0 | 1.8 | 113,652 | 134.0 | 1.8 | 1.8 | 134.0 | 1.8 | -5.0 | |
| 化学製品 | | | | 86,231 | | 223.4 | | 5.0 | | 105,677 | | 1.7 | | 105,677 | | 1.7 | | 1.7 | | -3.0 |
| 精油・香料及び化粧品類 | MT | 10 | 200.0 | 11,732 | 88.5 | 0.7 | 0.2 | 12 | 100.0 | 16,631 | 62.3 | 0.3 | 16,631 | 62.3 | 0.3 | 0.3 | 62.3 | 0.3 | 1.7 | |
| 化粧品 | MT | 8 | 266.7 | 9,790 | 83.6 | 0.6 | 0.2 | 9 | 150.0 | 13,199 | 71.2 | 0.2 | 13,199 | 71.2 | 0.2 | 0.2 | 71.2 | 0.2 | 0.9 | |
| プラスチック | MT | 247 | 154.4 | 13,076 | 109.9 | 0.8 | -0.1 | 354 | 59.1 | 20,395 | 43.3 | 0.3 | 20,395 | 43.3 | 0.3 | 0.3 | 43.3 | 0.3 | 4.6 | |
| その他の化学製品 | MT | 10 | 500.0 | 61,423 | 529.5 | 3.6 | -5.4 | 11 | 68.8 | 61,651 | 521.5 | 1.0 | 61,651 | 521.5 | 1.0 | 1.0 | 521.5 | 1.0 | -8.7 | |
| 原料別製品 | | | | 21,096 | | 5.7 | | 1.2 | | 451,279 | | 7.3 | | 451,279 | | 7.3 | | 7.3 | | -0.2 |
| ゴム製品 | MT | 0 | - | 1,547 | 45.3 | 0.1 | 0.2 | 0 | - | 2,812 | 37.4 | 0.0 | 2,812 | 37.4 | 0.0 | 0.0 | 37.4 | 0.0 | 0.8 | |
| ベルト及びベルチング | KG | 56 | 114.3 | 1,547 | 45.3 | 0.1 | 0.2 | 87 | 77.7 | 2,812 | 43.3 | 0.0 | 2,812 | 43.3 | 0.0 | 0.0 | 43.3 | 0.0 | 0.6 | |
| 非金属鉱物製品 | | | | - | 全 減 | - | 0.1 | | | 2,750 | 90.5 | 0.0 | 2,750 | 90.5 | 0.0 | 0.0 | 90.5 | 0.0 | 0.1 | |
| 鉄鋼 | MT | 185 | 3.0 | 16,481 | 4.7 | 1.0 | 36.9 | 6,337 | 97.3 | 440,142 | 112.1 | 7.1 | 440,142 | 112.1 | 7.1 | 7.1 | 112.1 | 7.1 | -8.3 | |
| 金属製品 | | | | 3,068 | 21.6 | 0.2 | 1.2 | | | 4,848 | 10.4 | 0.1 | 4,848 | 10.4 | 0.1 | 0.1 | 10.4 | 0.1 | 7.3 | |
| 構造物及び同建設材 | MT | 1 | 25.0 | 2,348 | 16.5 | 0.1 | 1.3 | 1 | 7.1 | 2,348 | 5.1 | 0.0 | 2,348 | 5.1 | 0.0 | 0.0 | 5.1 | 0.0 | 7.7 | |
| 機械類及び輸送用機器 | | | | 613,558 | | 99.3 | | 35.7 | | 2,007,945 | | 32.5 | | 2,007,945 | | 32.5 | | 32.5 | | -18.7 |
| 一般機械 | | | | 492,273 | 98.7 | 28.7 | 0.7 | | | 1,299,206 | 83.5 | 21.0 | 1,299,206 | 83.5 | 21.0 | 21.0 | 83.5 | 21.0 | 44.6 | |
| 原動機 | KG | 44,536 | 16.1 | 12,182 | 18.3 | 0.7 | 5.9 | 679,221 | 92.1 | 169,498 | 97.3 | 2.7 | 169,498 | 97.3 | 2.7 | 2.7 | 97.3 | 2.7 | 0.8 | |
| (内燃機関) | KG | 44,536 | 16.1 | 12,182 | 18.3 | 0.7 | 5.9 | 678,221 | 92.0 | 169,268 | 97.2 | 2.7 | 169,268 | 97.2 | 2.7 | 2.7 | 97.2 | 2.7 | 0.8 | |
| (車両用) | KG | 44,536 | 16.1 | 12,182 | 18.3 | 0.7 | 5.9 | 678,221 | 92.0 | 169,268 | 97.2 | 2.7 | 169,268 | 97.2 | 2.7 | 2.7 | 97.2 | 2.7 | 0.8 | |
| 事務用機器 | | | | 2,981 | 42.6 | 0.2 | 0.4 | | | 6,018 | 40.5 | 0.1 | 6,018 | 40.5 | 0.1 | 0.1 | 40.5 | 0.1 | 1.5 | |
| 建設用・鉱山用機械 | | | | 55,464 | 162.2 | 3.2 | -2.3 | | | 138,804 | 103.1 | 2.2 | 138,804 | 103.1 | 2.2 | 2.2 | 103.1 | 2.2 | -0.7 | |
| (エキスカベーター) | NO | 19 | 237.5 | 53,964 | 337.2 | 3.1 | -4.2 | 48 | 114.3 | 119,242 | 136.6 | 1.9 | 119,242 | 136.6 | 1.9 | 1.9 | 136.6 | 1.9 | -5.6 | |
| ポンプ及び遠心分離機 | | | | 230,900 | 145.5 | 13.5 | -7.9 | | | 446,352 | 87.9 | 7.2 | 446,352 | 87.9 | 7.2 | 7.2 | 87.9 | 7.2 | 10.7 | |
| 荷役機械 | | | | 6,608 | 54.3 | 0.4 | 0.6 | | | 19,591 | 59.8 | 0.3 | 19,591 | 59.8 | 0.3 | 0.3 | 59.8 | 0.3 | 2.3 | |
| ベアリング及び同部分品 | MT | 1 | 全 増 | 11,362 | 全 増 | 0.7 | -1.2 | 2 | - | 24,651 | 976.7 | 0.4 | 24,651 | 976.7 | 0.4 | 0.4 | 976.7 | 0.4 | -3.8 | |
| (ローラーベアリング等) | MT | 1 | 全 増 | 11,362 | 全 増 | 0.7 | -1.2 | 2 | - | 24,651 | 976.7 | 0.4 | 24,651 | 976.7 | 0.4 | 0.4 | 976.7 | 0.4 | -3.8 | |
| 半導体等製造装置 | KG | 2,854 | 373.6 | 130,669 | 97.6 | 7.6 | 0.4 | 3,860 | 155.7 | 332,252 | 71.7 | 5.4 | 332,252 | 71.7 | 5.4 | 5.4 | 71.7 | 5.4 | 22.8 | |
| 電気機器 | | | | 51,168 | 135.7 | 3.0 | -1.5 | | | 448,462 | 429.1 | 7.3 | 448,462 | 429.1 | 7.3 | 7.3 | 429.1 | 7.3 | -59.8 | |
| 輸送用機器 | | | | 70,117 | 86.1 | 4.1 | 1.2 | | | 260,277 | 108.5 | 4.2 | 260,277 | 108.5 | 4.2 | 4.2 | 108.5 | 4.2 | -3.6 | |
| 自動車 | NO | 2 | 7.4 | 65,087 | 559.6 | 3.8 | -5.8 | 60 | 53.6 | 82,045 | 243.8 | 1.3 | 82,045 | 243.8 | 1.3 | 1.3 | 243.8 | 1.3 | -8.4 | |
| 自動車の部分品 | KG | 26,056 | 8.5 | 5,030 | 7.2 | 0.3 | 7.1 | 677,459 | 85.0 | 175,307 | 89.6 | 2.8 | 175,307 | 89.6 | 2.8 | 2.8 | 89.6 | 2.8 | 3.6 | |
| 船舶類 | NO | | | | | | | 1 | 100.0 | 500 | 5.9 | 0.0 | 500 | 5.9 | 0.0 | 0.0 | 5.9 | 0.0 | 1.4 | |
| 雑製品 | | | | 35,630 | | 8.4 | | 2.1 | | 66,290 | | 1.1 | | 66,290 | | 1.1 | | 1.1 | | 117.8 |
| 精密機器類 | | | | - | 全 減 | - | 41.8 | | | 5,612 | 0.8 | 0.1 | 5,612 | 0.8 | 0.1 | 0.1 | 0.8 | 0.1 | 117.4 | |
| その他の雑製品 | | | | 32,338 | 78.4 | 1.9 | 1.0 | | | 52,522 | 94.1 | 0.9 | 52,522 | 94.1 | 0.9 | 0.9 | 94.1 | 0.9 | 0.6 | |
| 再輸出品 </ | | | | | | | | | | | | | | | | | | | | |

輸出地域（国）別品別表

[令和8年3月分]

(単位：百万円、%)

| 品名 | 管内合計 | | アジア | | 大韓民国 | | 中華人民共和国 | | 台湾 | | 香港 | | シンガポール | | アメリカ合衆国 | | オーストラリア | |
|-----------------|-------|-------|-------|-------|------|-------|---------|-------|-----|-------|----|-------|--------|-------|---------|-------|---------|------|
| | 金額 | 前年比 | 金額 | 前年比 | 金額 | 前年比 | 金額 | 前年比 | 金額 | 前年比 | 金額 | 前年比 | 金額 | 前年比 | 金額 | 前年比 | 金額 | 前年比 |
| 総額 | 1,717 | 65.2 | 1,431 | 81.9 | 156 | 153.9 | 148 | 246.3 | 317 | 58.1 | 87 | 78.9 | 316 | 57.2 | 144 | 54.3 | 15 | 43.2 |
| 食料品及び動物 | 40 | 55.4 | 40 | 57.5 | | | | | 11 | 126.6 | 23 | 88.3 | 6 | 18.0 | - | 全減 | | |
| 肉類及び同調製品 | 12 | 38.4 | 12 | 38.4 | | | | | 2 | 全増 | 10 | 193.3 | - | 全減 | | | | |
| 酪農品及び鳥卵 | 6 | 171.4 | 6 | 171.4 | | | | | | | 3 | 689.2 | 3 | 95.6 | | | | |
| ミルク、クリーム及びバター | | | | | | | | | | | | | | | | | | |
| 魚介類及び同調製品 | 1 | 全増 | 1 | 全増 | | | | | 0 | 全増 | | | 1 | 全増 | | | | |
| 魚介類 | 1 | 全増 | 1 | 全増 | | | | | 0 | 全増 | | | 0 | 全増 | | | | |
| 魚介類の調製品 | 0 | 全増 | 0 | 全増 | | | | | | | | | 0 | 全増 | | | | |
| 穀物及び同調製品 | 5 | 31.5 | 5 | 31.5 | | | | | | | 4 | 28.0 | 1 | 58.5 | | | | |
| 米 | - | 全減 | - | 全減 | | | | | | | - | 全減 | | | | | | |
| 果実及び野菜 | 4 | 33.5 | 4 | 33.5 | | | | | 2 | 33.7 | 2 | 39.1 | 0 | 22.6 | | | | |
| 果実 | 2 | 21.2 | 2 | 21.2 | | | | | 2 | 33.7 | 0 | 7.7 | 0 | 11.0 | | | | |
| 野菜 | 2 | 116.9 | 2 | 116.9 | | | | | | | 1 | 116.8 | 0 | 117.6 | | | | |
| 糖類及び同調製品・はちみつ | 1 | 294.5 | 1 | 294.5 | | | | | | | | | 1 | 全増 | | | | |
| コーヒー・茶・ココア・香辛料類 | - | 全減 | - | 全減 | | | | | | | - | 全減 | | | | | | |
| その他の調製食料品 | 12 | 112.4 | 12 | 151.2 | | | | | 7 | 181.4 | 5 | 151.6 | - | 全減 | | | | |
| 飲料及びたばこ | 107 | 67.9 | 86 | 88.9 | - | 全減 | 27 | 45.3 | 41 | 168.3 | 13 | 222.3 | 1 | 28.0 | 9 | 24.2 | 2 | 21.2 |
| 飲料 | 107 | 67.9 | 86 | 88.9 | - | 全減 | 27 | 45.3 | 41 | 168.3 | 13 | 222.3 | 1 | 28.0 | 9 | 24.2 | 2 | 21.2 |
| 原材料 | 496 | 104.0 | 496 | 104.4 | 64 | 85.9 | | | 121 | 149.4 | 3 | 73.8 | 0 | 全増 | - | 全減 | | |
| パルプ及び古紙 | 183 | 99.1 | 183 | 99.1 | 1 | 5.2 | | | 120 | 148.1 | | | | | | | | |
| 織物用繊維及びくず | 6 | 87.4 | 6 | 87.4 | | | | | | | | | | | | | | |
| 粗鉱物 | 2 | 10.8 | 2 | 10.8 | | | | | 1 | 全増 | - | 全減 | 0 | 全増 | | | | |
| 金属鉱及びくず | 304 | 116.6 | 304 | 116.6 | 63 | 111.4 | | | | | 3 | 全増 | | | | | | |
| (鉄鋼くず) | 215 | 115.6 | 215 | 115.6 | | | | | | | 3 | 全増 | | | | | | |
| その他の動植物性原材料 | - | 全減 | - | 全減 | | | | | | | | | | | - | 全減 | | |
| 鉱物性燃料 | | | | | | | | | | | | | | | | | | |
| 石油製品 | | | | | | | | | | | | | | | | | | |
| 動植物性油脂 | 53 | 191.9 | 53 | 191.9 | 47 | 363.2 | | | | | | | | | | | | |
| 加工油脂及びろう | 53 | 191.9 | 53 | 191.9 | 47 | 363.2 | | | | | | | | | | | | |
| 化学製品 | 86 | 223.4 | 45 | 167.5 | 20 | 全増 | | | 25 | 210.9 | - | 全減 | - | 全減 | - | 全減 | | |
| 精油・香料及び化粧品類 | 12 | 88.5 | 12 | 88.5 | | | | | 12 | 191.0 | - | 全減 | - | 全減 | | | | |
| 化粧品 | 10 | 83.6 | 10 | 83.6 | | | | | 10 | 212.6 | - | 全減 | - | 全減 | | | | |
| プラスチック | 13 | 109.9 | 13 | 109.9 | | | | | 13 | 242.0 | | | | | | | | |
| その他の化学製品 | 61 | 529.5 | 20 | 全増 | 20 | 全増 | | | | | | | | | - | 全減 | | |
| 原料別製品 | 21 | 5.7 | 20 | 5.3 | | | | | 20 | 5.3 | - | 全減 | | | - | 全減 | | |
| ゴム製品 | 2 | 45.3 | 0 | 24.9 | | | | | 0 | 24.9 | | | | | | | | |
| ベルト及びベルチング | 2 | 45.3 | 0 | 24.9 | | | | | 0 | 24.9 | | | | | | | | |
| 非金属鉱物製品 | - | 全減 | - | 全減 | | | | | | | - | 全減 | | | - | 全減 | | |
| 鉄鋼 | 16 | 4.7 | 16 | 4.7 | | | | | 16 | 4.7 | | | | | | | | |
| 金属製品 | 3 | 21.6 | 3 | 19.6 | | | | | 3 | 19.6 | | | | | | | | |
| 構造物及び同建設材 | 2 | 16.5 | 2 | 16.5 | | | | | 2 | 16.5 | | | | | | | | |
| 機械類及び輸送用機器 | 614 | 99.3 | 407 | 117.5 | 17 | 全増 | 37 | 全増 | 90 | 314.7 | 14 | 142.5 | 158 | 58.3 | 135 | 132.3 | - | 全減 |
| 一般機械 | 492 | 98.7 | 286 | 94.9 | 17 | 全増 | 37 | 全増 | 4 | 14.3 | 14 | 142.5 | 128 | 54.3 | 135 | 132.3 | - | 全減 |
| 原動機 | 12 | 18.3 | 11 | 231.7 | | | | | - | 全減 | | | | | | | | |
| (内燃機関) | 12 | 18.3 | 11 | 231.7 | | | | | - | 全減 | | | | | | | | |
| (車両用) | 12 | 18.3 | 11 | 231.7 | | | | | - | 全減 | | | | | | | | |
| 事務用機器 | 3 | 42.6 | 0 | 9.6 | | | | | 0 | 12.4 | | | | | | | | |
| 建設用・鉱山用機械 | 55 | 162.2 | 55 | 162.2 | | | | | 2 | 14.3 | 8 | 全増 | - | 全減 | | | | |
| (エキスカベーター) | 54 | 337.2 | 54 | 337.2 | | | | | 2 | 14.3 | 8 | 全増 | - | 全減 | | | | |
| ポンプ及び遠心分離機 | 231 | 145.5 | 29 | 101.3 | 1 | 全増 | | | 1 | 177.9 | 6 | 64.6 | - | 全減 | 135 | 132.3 | - | 全減 |
| 荷役機械 | 7 | 54.3 | 7 | 65.3 | | | | | - | 全減 | | | | | | | | |
| ベアリング及び同部分品 | 11 | 全増 | 11 | 全増 | 11 | 全増 | | | | | | | | | | | | |
| (ローラーベアリング等) | 11 | 全増 | 11 | 全増 | 11 | 全増 | | | | | | | | | | | | |
| 半導体等製造装置 | 131 | 97.6 | 131 | 97.6 | | | 37 | 全増 | | | | | 86 | 65.3 | | | | |
| 電気機器 | 51 | 135.7 | 51 | 136.6 | 5 | 全増 | | | 21 | 827.1 | | | 30 | 85.5 | | | | |
| 輸送用機器 | 70 | 86.1 | 69 | 953.0 | | | | | 65 | 全増 | | | | | | | | |
| 自動車 | 65 | 559.6 | 65 | 52.3倍 | | | | | 65 | 全増 | | | | | | | | |
| 自動車の部分品 | 5 | 7.2 | 5 | 75.2 | | | | | | | | | | | | | | |
| 船舶類 | | | | | | | | | | | | | | | | | | |
| 雑製品 | 36 | 8.4 | 36 | 88.1 | 7 | 全増 | 4 | 全増 | 6 | 387.6 | 19 | 48.5 | - | 全減 | - | 全減 | | |
| 精密機器類 | - | 全減 | - | 全減 | | | | | - | 全減 | | | | | | | | |
| その他の雑製品 | 32 | 78.4 | 32 | 82.4 | 7 | 全増 | 4 | 全増 | 3 | 450.1 | 19 | 48.5 | | | - | 全減 | | |
| 再輸出品 | 264 | 59.7 | 249 | 84.4 | - | 全減 | 80 | 全増 | 3 | 14.7 | 15 | 79.8 | 151 | 61.7 | - | 全減 | 13 | 全増 |

[令和8年3月分]

輸入品別表

(単位：千円、%)

| 品名 | 区分 | 数量 単位 | 当 月 | | | | | 1 月以降累計 | | | | | | |
|---------------------|----|-----------|-------|-------------------|-------------------|--------------|--------------|--------------|-------|-------------------|-------------------|--------------|--------------|--------------|
| | | | 数量 | 前年比 | 金額 | 前年比 | 構成比 | 寄与率 | 数量 | 前年比 | 金額 | 前年比 | 構成比 | 寄与率 |
| 総 額 | | | | | 31,964,359 | 183.0 | 100.0 | 100.0 | | | 85,352,347 | 166.3 | 100.0 | 100.0 |
| 食料品及び動物 | | | | | 2,402,799 | 99.0 | 7.5 | -0.2 | | | 7,456,711 | 107.0 | 8.7 | 1.4 |
| 肉類及び同調製品 | MT | 1,784 | 149.0 | 1,128,656 | 156.0 | 3.5 | 2.8 | 5,327 | 106.7 | 3,292,220 | 113.4 | 3.9 | 1.1 | |
| 牛肉 | MT | 150 | 185.2 | 206,076 | 197.5 | 0.6 | 0.7 | 386 | 111.2 | 482,474 | 130.5 | 0.6 | 0.3 | |
| (豚肉) | MT | 475 | 166.1 | 295,873 | 157.9 | 0.9 | 0.7 | 1,551 | 145.2 | 1,006,049 | 139.5 | 1.2 | 0.8 | |
| 鶏肉 | MT | 582 | 169.2 | 241,593 | 238.4 | 0.8 | 1.0 | 1,682 | 103.4 | 664,178 | 131.4 | 0.8 | 0.5 | |
| 魚介類及び同調製品 | MT | 231 | 119.1 | 130,432 | 90.8 | 0.4 | -0.1 | 712 | 97.3 | 466,797 | 100.4 | 0.5 | 0.0 | |
| 魚介類 | KG | 163,866 | 112.5 | 84,418 | 91.8 | 0.3 | -0.1 | 567,448 | 102.0 | 358,569 | 114.8 | 0.4 | 0.1 | |
| 魚介類の調製品 | MT | 68 | 141.7 | 46,014 | 89.0 | 0.1 | -0.0 | 145 | 82.9 | 108,228 | 71.0 | 0.1 | -0.1 | |
| 穀物及び同調製品 | MT | 6,814 | 65.0 | 442,073 | 58.1 | 1.4 | -2.2 | 24,675 | 114.1 | 1,874,333 | 130.3 | 2.2 | 1.3 | |
| 小麦及びメスリン | MT | 2,901 | 164.2 | 133,326 | 174.0 | 0.4 | 0.4 | 10,014 | 180.5 | 451,031 | 172.2 | 0.5 | 0.6 | |
| 米 | MT | 22 | 0.3 | 6,723 | 1.2 | 0.0 | -3.9 | 5,036 | 71.0 | 763,766 | 132.5 | 0.9 | 0.6 | |
| (とうもろこし(飼料用)) | MT | 2,978 | 198.9 | 118,540 | 207.2 | 0.4 | 0.4 | 7,444 | 99.0 | 290,813 | 97.8 | 0.3 | -0.0 | |
| 果実及び野菜 | KG | 2,113,166 | 82.9 | 450,480 | 70.1 | 1.4 | -1.3 | 5,411,032 | 85.1 | 1,166,812 | 78.3 | 1.4 | -1.0 | |
| 果実 | KG | 1,078,761 | 120.0 | 223,328 | 118.2 | 0.7 | 0.2 | 2,741,083 | 101.3 | 541,153 | 97.9 | 0.6 | -0.0 | |
| (バナナ(生鮮)) | MT | 823 | 128.6 | 113,218 | 134.0 | 0.4 | 0.2 | 2,133 | 101.4 | 291,870 | 100.4 | 0.3 | 0.0 | |
| 野菜 | KG | 1,034,405 | 62.7 | 227,152 | 50.1 | 0.7 | -1.6 | 2,669,949 | 73.2 | 625,659 | 66.7 | 0.7 | -0.9 | |
| (冷凍野菜) | KG | 403,595 | 34.1 | 115,040 | 35.2 | 0.4 | -1.5 | 1,259,173 | 56.2 | 333,094 | 54.6 | 0.4 | -0.8 | |
| 飼料 | MT | 1,798 | 147.7 | 130,932 | 157.1 | 0.4 | 0.3 | 4,755 | 92.7 | 337,114 | 95.3 | 0.4 | -0.0 | |
| 飲料及びたばこ | | | | 46,179 | 145.0 | 0.1 | 0.1 | | | 128,470 | 124.3 | 0.2 | 0.1 | |
| 飲料 | KL | 260 | 164.6 | 46,179 | 149.2 | 0.1 | 0.1 | 766 | 115.5 | 114,101 | 117.0 | 0.1 | 0.0 | |
| 原材料 | | | | 465,218 | 80.5 | 1.5 | -0.8 | | | 2,134,358 | 89.3 | 2.5 | -0.8 | |
| 採油用の種・ナット及び核 | MT | 658 | 251.1 | 98,954 | 238.8 | 0.3 | 0.4 | 1,058 | 174.6 | 165,280 | 161.2 | 0.2 | 0.2 | |
| 大豆 | MT | 590 | 258.8 | 75,989 | 250.6 | 0.2 | 0.3 | 921 | 185.3 | 119,447 | 177.3 | 0.1 | 0.2 | |
| その他の採油用種子 | MT | - | 全 減 | - | 全 減 | - | -0.0 | 0 | - | 1,664 | 58.3 | 0.0 | -0.0 | |
| 木材及びコルク | | | | 47,195 | 82.6 | 0.1 | -0.1 | | | 127,932 | 94.9 | 0.1 | -0.0 | |
| その他の動植物性原材料 | | | | 280,644 | 62.6 | 0.9 | -1.2 | | | 1,758,172 | 83.8 | 2.1 | -1.0 | |
| 鉱物性燃料 | | | | 19,787,801 | 231.6 | 61.9 | 77.6 | | | 53,765,626 | 220.9 | 63.0 | 86.4 | |
| 石炭 | MT | 158,000 | 98.8 | 3,071,302 | 106.3 | 9.6 | 1.3 | 418,001 | 92.1 | 8,040,021 | 77.5 | 9.4 | -6.8 | |
| 原油及び粗油 | KL | 158,709 | 全 増 | 10,911,696 | 全 増 | 34.1 | 75.3 | 472,174 | 全 増 | 34,444,994 | 全 増 | 40.4 | 101.2 | |
| 石油製品 | | | | 2,916,272 | 131.9 | 9.1 | -18.9 | | | 8,387,380 | 105.4 | 9.8 | 1.3 | |
| 天然ガス及び製造ガス | MT | 33,061 | 全 増 | 2,885,794 | 全 増 | 9.0 | 19.9 | 33,073 | 55.1 | 2,890,494 | 48.2 | 3.4 | -9.1 | |
| 化学製品 | | | | 534,505 | 79.7 | 1.7 | -0.9 | | | 1,446,262 | 79.8 | 1.7 | -1.1 | |
| 精油・香料及び化粧品類 | MT | 130 | 128.7 | 283,224 | 68.5 | 0.9 | -0.9 | 356 | 84.4 | 910,631 | 83.7 | 1.1 | -0.5 | |
| 肥料 | MT | 200 | 555.6 | 29,181 | 10.4倍 | 0.1 | 0.2 | 274 | 181.5 | 36,036 | 290.4 | 0.0 | 0.1 | |
| プラスチック | MT | 605 | 98.4 | 115,272 | 73.7 | 0.4 | -0.3 | 1,591 | 98.6 | 307,674 | 83.3 | 0.4 | -0.2 | |
| その他の化学製品 | MT | 233 | 114.8 | 37,905 | 88.8 | 0.1 | -0.0 | 483 | 66.2 | 75,433 | 65.1 | 0.1 | -0.1 | |
| 原料別製品 | | | | 1,420,431 | 155.0 | 4.4 | 3.5 | | | 3,932,843 | 129.6 | 4.6 | 2.6 | |
| 木製品及びコルク製品(除家具) | | | | 318,182 | 141.7 | 1.0 | 0.6 | | | 993,201 | 135.0 | 1.2 | 0.8 | |
| (合板) | | | | 209,749 | 145.1 | 0.7 | 0.4 | | | 683,569 | 132.3 | 0.8 | 0.5 | |
| 紙類及び同調製品 | MT | 771 | 134.3 | 163,930 | 135.7 | 0.5 | 0.3 | 2,193 | 131.6 | 472,118 | 128.1 | 0.6 | 0.3 | |
| 織物用糸及び繊維製品 | | | | 107,221 | 107.3 | 0.3 | 0.1 | | | 329,480 | 112.8 | 0.4 | 0.1 | |
| 非金属鉱物製品 | | | | 162,378 | 131.9 | 0.5 | 0.3 | | | 699,090 | 158.8 | 0.8 | 0.8 | |
| 鉄鋼 | MT | 4,759 | 581.8 | 415,649 | 346.7 | 1.3 | 2.0 | 5,734 | 271.4 | 573,390 | 187.9 | 0.7 | 0.8 | |
| 管及び管用継手 | MT | 244 | 52.2 | 37,612 | 50.5 | 0.1 | -0.3 | 724 | 50.4 | 121,075 | 56.1 | 0.1 | -0.3 | |
| 非鉄金属 | MT | 2 | - | 8,693 | 90.4 | 0.0 | -0.0 | 5 | 17.9 | 36,785 | 94.6 | 0.0 | -0.0 | |
| アルミニウム及び同合金 | MT | 2 | - | 600 | 30.6 | 0.0 | -0.0 | 2 | 8.3 | 2,106 | 39.7 | 0.0 | -0.0 | |
| 金属製品 | | | | 208,978 | 114.2 | 0.7 | 0.2 | | | 718,378 | 92.8 | 0.8 | -0.2 | |
| 機械類及び輸送用機器 | | | | 4,484,077 | 208.2 | 14.0 | 16.1 | | | 8,864,999 | 138.6 | 10.4 | 7.3 | |
| 一般機械 | | | | 1,067,878 | 93.2 | 3.3 | -0.5 | | | 3,874,034 | 86.6 | 4.5 | -1.8 | |
| 加熱用・冷却用機器 (エアコン) | | | | 373,277 | 142.7 | 1.2 | 0.8 | | | 777,281 | 103.8 | 0.9 | 0.1 | |
| | | | | 333,775 | 168.4 | 1.0 | 0.9 | | | 606,239 | 106.3 | 0.7 | 0.1 | |
| 電気機器 | | | | 363,126 | 39.0 | 1.1 | -3.9 | | | 1,664,208 | 97.6 | 1.9 | -0.1 | |
| 絶縁電線及び絶縁ケーブル | KG | 7,853 | 67.1 | 37,446 | 97.9 | 0.1 | -0.0 | 19,442 | 133.6 | 74,548 | 158.2 | 0.1 | 0.1 | |
| 家庭用電気機器 (電気冷蔵庫) | KG | 43,655 | 87.2 | 72,250 | 91.0 | 0.2 | -0.0 | | | 286,660 | 95.5 | 0.3 | -0.0 | |
| | | | | 27,283 | 92.3 | 0.1 | -0.0 | 208,900 | 101.1 | 128,157 | 102.5 | 0.2 | 0.0 | |
| 輸送用機器 | | | | 3,053,073 | 38.9倍 | 9.6 | 20.5 | | | 3,326,757 | 15.1倍 | 3.9 | 9.1 | |
| 航空機類 | MT | 21 | 10.5倍 | 2,968,422 | 179.7倍 | 9.3 | 20.4 | 21 | 10.5倍 | 2,981,907 | 155.4倍 | 3.5 | 8.7 | |
| 雑製品 | | | | 2,623,419 | 128.7 | 8.2 | 4.0 | | | 7,222,464 | 121.2 | 8.5 | 3.7 | |
| 家具 | KG | 424,336 | 167.8 | 337,354 | 267.0 | 1.1 | 1.5 | 1,413,055 | 150.9 | 1,397,705 | 259.8 | 1.6 | 2.5 | |
| バッグ類 | KG | 13,320 | 136.3 | 316,476 | 162.8 | 1.0 | 0.8 | 62,457 | 85.9 | 895,270 | 90.8 | 1.0 | -0.3 | |
| 衣類及び同附属品 | | | | 226,456 | 147.5 | 0.7 | 0.5 | | | 545,035 | 107.1 | 0.6 | 0.1 | |
| はき物 | KG | 25,315 | 64.4 | 62,389 | 68.6 | 0.2 | -0.2 | 83,191 | 110.3 | 162,230 | 90.8 | 0.2 | -0.0 | |
| 精密機器類 | | | | 168,136 | 45.1 | 0.5 | -1.4 | | | 504,638 | 66.6 | 0.6 | -0.7 | |
| 時計及び部分品 | | | | 89,237 | 39.8 | 0.3 | -0.9 | | | 309,556 | 65.4 | 0.4 | -0.5 | |
| その他の雑製品 | | | | 1,472,211 | 135.1 | 4.6 | 2.6 | | | 3,633,557 | 122.7 | 4.3 | 2.0 | |
| プラスチック製品 | KG | 303,698 | 86.1 | 139,465 | 79.2 | 0.4 | -0.3 | 918,444 | 96.9 | 434,982 | 83.3 | 0.5 | -0.3 | |
| 再輸入品 | | | | 143,470 | 146.6 | 0.4 | 0.3 | | | 334,603 | 124.2 | 0.4 | 0.2 | |

輸入地域（国）別品別表

[令和8年3月分]

(単位：百万円、%)

| 品名 | 管内合計 | | アジア | | 大韓民国 | | 中華人民共和国 | | インドネシア | | サウジアラビア | | イタリア | | アメリカ合衆国 | | オーストラリア | |
|-------------------|---------------|--------------|--------------|--------------|------------|--------------|--------------|--------------|------------|--------------|---------------|-----------|------------|--------------|--------------|--------------|--------------|--------------|
| | 金額 | 前年比 | 金額 | 前年比 | 金額 | 前年比 | 金額 | 前年比 | 金額 | 前年比 | 金額 | 前年比 | 金額 | 前年比 | 金額 | 前年比 | 金額 | 前年比 |
| 総額 | 31,964 | 183.0 | 7,595 | 68.1 | 144 | 7.8 | 4,985 | 86.0 | 992 | 59.3 | 10,914 | 全増 | 863 | 179.4 | 1,822 | 89.7 | 4,984 | 368.6 |
| 食料品及び動物 | 2,403 | 99.0 | 805 | 66.7 | 22 | 91.6 | 199 | 96.3 | 24 | 89.6 | | | 25 | 全増 | 434 | 68.8 | 135 | 295.5 |
| 肉類及び同調製品 | 1,129 | 156.0 | 227 | 151.3 | | | 40 | 114.0 | | | | | | | 65 | 51.7 | 40 | 全増 |
| 牛肉 | 206 | 197.5 | | | | | | | | | | | | | 37 | 全増 | 25 | 全増 |
| (豚肉) | 296 | 157.9 | | | | | | | | | | | | | | | | |
| 鶏肉 | 242 | 238.4 | | | | | | | | | | | | | | | | |
| 魚介類及び同調製品 | 130 | 90.8 | 82 | 71.9 | | | 28 | 78.3 | 12 | 47.4 | | | | | 10 | 163.5 | | |
| 魚介類 | 84 | 91.8 | 36 | 57.7 | | | 13 | 67.9 | - | 全減 | | | | | 10 | 163.5 | | |
| 魚介類の調製品 | 46 | 89.0 | 46 | 89.0 | | | 15 | 90.2 | 12 | 70.5 | | | | | | | | |
| 穀物及び同調製品 | 442 | 58.1 | 91 | 14.9 | 20 | 147.9 | | | 5 | 全増 | | | 12 | 全増 | 206 | 177.0 | 28 | 全増 |
| 小麦及びメスリン | 133 | 174.0 | | | | | | | | | | | | | 71 | 163.5 | | |
| 米 | 7 | 1.2 | 7 | 1.2 | | | | | | | | | | | - | 全減 | | |
| (とうもろこし(飼料用)) | 119 | 207.2 | | | | | | | | | | | | | 119 | 207.2 | | |
| 果実及び野菜 | 450 | 70.1 | 308 | 106.3 | | | 106 | 87.4 | 6 | 全増 | | | 13 | 全増 | 96 | 28.3 | 9 | 109.7 |
| 果実 | 223 | 118.2 | 207 | 133.8 | | | 53 | 124.2 | 6 | 全増 | | | | | - | 全減 | 9 | 109.7 |
| (バナナ(生鮮)) | 113 | 134.0 | 113 | 134.0 | | | | | | | | | | | | | | |
| 野菜 | 227 | 50.1 | 101 | 74.8 | | | 53 | 67.3 | | | | | 13 | 全増 | 96 | 30.2 | | |
| (冷凍野菜) | 115 | 35.2 | 35 | 109.4 | | | 16 | 89.2 | | | | | | | 71 | 24.2 | | |
| 飼料 | 131 | 157.1 | 25 | 253.3 | | | 18 | 740.3 | | | | | | | 51 | 132.8 | 35 | 171.4 |
| 飲料及びたばこ | 46 | 145.0 | 18 | 188.5 | 10 | 135.8 | 7 | 332.5 | | | | | 4 | 全増 | 12 | 103.8 | | |
| 飲料 | 46 | 149.2 | 18 | 188.5 | 10 | 135.8 | 7 | 332.5 | | | | | 4 | 全増 | 12 | 112.5 | | |
| 原材料 | 465 | 80.5 | 366 | 70.9 | - | 全減 | 21 | 91.7 | 265 | 100.9 | | | - | 全減 | 44 | 239.0 | 7 | 100.2 |
| 採油用の種・ナット及び核 | 99 | 238.8 | 17 | 151.5 | | | 17 | 175.3 | | | | | | | 44 | 241.8 | | |
| 大豆 | 76 | 250.6 | | | | | | | | | | | | | 37 | 207.8 | | |
| その他の採油用種子 | - | 全減 | - | 全減 | | | | | | | | | | | | | | |
| 木材及びコルク | 47 | 82.6 | 47 | 97.5 | | | 4 | 42.6 | 12 | 46.0 | | | | | | | | |
| その他の動植物性原材料 | 281 | 62.6 | 273 | 61.5 | | | - | 全減 | 253 | 106.9 | | | - | 全減 | - | 全減 | | |
| 鉱物性燃料 | 19,788 | 231.6 | 3,469 | 50.2 | 13 | 0.8 | 2,894 | 71.0 | 554 | 43.9 | 10,912 | 全増 | - | 全減 | - | 全減 | 4,828 | 375.7 |
| 石炭 | 3,071 | 106.3 | 554 | 43.9 | | | | | 554 | 43.9 | | | - | 全減 | - | 全減 | 1,942 | 151.1 |
| 原油及び粗油 | 10,912 | 全増 | | | | | | | | | 10,912 | 全増 | | | | | | |
| 石油製品 | 2,916 | 51.6 | 2,914 | 51.6 | 13 | 0.8 | 2,894 | 71.0 | | | | | | | | | 2,886 | 全増 |
| 天然ガス及び製造ガス | 2,886 | 全増 | | | | | | | | | | | | | | | | |
| 化学製品 | 535 | 79.7 | 234 | 124.4 | 22 | 76.2 | 94 | 161.6 | 2 | 46.5 | 3 | 全増 | 17 | 114.8 | 60 | 41.5 | 7 | 309.9 |
| 精油・香料及び化粧品類 | 283 | 68.5 | 26 | 99.2 | 9 | 64.1 | 8 | 608.7 | - | 全減 | | | 17 | 114.8 | 33 | 51.0 | | |
| 肥料 | 29 | 10.4倍 | 29 | 10.4倍 | - | 全減 | 29 | 22.1倍 | | | | | | | | | | |
| プラスチック | 115 | 73.7 | 109 | 97.6 | 13 | 110.3 | 12 | 65.1 | 2 | 全増 | 3 | 全増 | | | 4 | 8.7 | | |
| その他の化学製品 | 38 | 88.8 | 31 | 133.9 | - | 全減 | 10 | 55.6 | | | | | | | 3 | 20.3 | 2 | 100.2 |
| 原料別製品 | 1,420 | 155.0 | 1,221 | 156.4 | 47 | 68.6 | 811 | 204.0 | 112 | 111.3 | | | - | 全減 | 144 | 178.4 | | |
| 木製品及びコルク製品(除家具) | 318 | 141.7 | 293 | 139.0 | | | 62 | 148.4 | 61 | 92.5 | | | | | 11 | 全増 | | |
| (合板) | 210 | 145.1 | 210 | 146.2 | | | | | 47 | 102.7 | | | | | | | | |
| 紙類及び同調製品 | 164 | 135.7 | 156 | 140.0 | 10 | 98.6 | 95 | 140.3 | 51 | 152.7 | | | | | 1 | 38.2 | | |
| 織物用糸及び繊維製品 | 107 | 107.3 | 81 | 98.6 | | | 65 | 99.1 | 0 | 全増 | | | - | 全減 | 9 | 67.6 | | |
| 非金属鉱物製品 | 162 | 131.9 | 119 | 104.1 | 0 | 39.4 | 92 | 98.7 | 0 | 全増 | | | | | 40 | 14.0倍 | | |
| 鉄鋼 | 416 | 346.7 | 413 | 367.9 | 22 | 62.7 | 387 | 887.6 | 0 | 全増 | | | | | 2 | 29.8 | | |
| 管及び管用継手 | 38 | 50.5 | 36 | 54.4 | 22 | 62.7 | 10 | 32.5 | | | | | | | 1 | 15.5 | | |
| 非鉄金属 | 9 | 90.4 | 0 | 89.4 | | | 0 | 全増 | | | | | | | 3 | 802.2 | | |
| アルミニウム及び同合金 | 1 | 30.6 | 0 | 89.4 | | | 0 | 全増 | | | | | | | 0 | 全増 | | |
| 金属製品 | 209 | 114.2 | 133 | 101.3 | 10 | 49.1 | 92 | 123.5 | | | | | - | 全減 | 73 | 179.9 | | |
| 機械類及び輸送用機器 | 4,484 | 208.2 | 523 | 56.6 | 23 | 20.4 | 414 | 54.9 | 0 | 全増 | | | 0 | 8.7 | 771 | 162.7 | 5 | 46.1 |
| 一般機械 | 1,068 | 93.2 | 286 | 173.5 | 14 | 267.3 | 220 | 173.5 | | | | | 0 | 8.7 | 563 | 188.2 | 5 | 43.3 |
| 加熱用・冷却用機器(エアコン) | 373 | 142.7 | 145 | 174.4 | 8 | 全増 | 136 | 166.6 | | | | | | | 176 | 169.4 | | |
| 電気機器 | 334 | 168.4 | 136 | 167.8 | | | 136 | 169.2 | | | | | | | 145 | 154.1 | | |
| 絶縁電線及び絶縁ケーブル | 363 | 39.0 | 178 | 25.5 | 9 | 8.7 | 139 | 24.2 | | | | | | | 170 | 103.2 | 0 | 全増 |
| 家庭用電気機器 | 37 | 97.9 | - | 全減 | | | - | 全減 | | | | | | | 35 | 94.4 | 0 | 全増 |
| (電気冷蔵庫) | 72 | 91.0 | 70 | 89.3 | | | 44 | 68.8 | | | | | | | 2 | 全増 | | |
| 輸送用機器 | 27 | 92.3 | 27 | 92.3 | | | 21 | 80.6 | | | | | | | | | | |
| 航空機類 | 3,053 | 38.9倍 | 58 | 102.0 | | | 55 | 107.8 | | | | | | | 38 | 373.7 | | |
| | 2,968 | 179.7倍 | | | | | | | | | | | | | 38 | 497.0 | | |
| 雑製品 | 2,623 | 128.7 | 805 | 157.0 | 7 | 57.4 | 546 | 192.7 | 35 | 213.2 | | | 816 | 176.5 | 357 | 108.1 | 1 | 305.7 |
| 家具 | 337 | 267.0 | 313 | 263.7 | | | 256 | 363.4 | 12 | 499.1 | | | - | 全減 | 23 | 11.4倍 | | |
| バッグ類 | 316 | 162.8 | 46 | 170.7 | - | 全減 | 23 | 111.6 | 0 | 38.0 | | | 185 | 152.2 | 2 | 530.8 | | |
| 衣類及び同附属品 | 226 | 147.5 | 123 | 205.8 | | | 82 | 220.2 | 0 | 30.4 | | | 24 | 153.7 | 6 | 268.7 | | |
| はき物 | 62 | 68.6 | 36 | 58.7 | | | 17 | 59.7 | 8 | 113.5 | | | 19 | 69.9 | | | | |
| 精密機器類 | 168 | 45.1 | 26 | 159.1 | | | 14 | 372.8 | | | | | 56 | 187.2 | 5 | 4.2 | | |
| 時計及び部分品 | 89 | 39.8 | 8 | 496.0 | | | 8 | 769.8 | | | | | | | - | 全減 | | |
| その他の雑製品 | 1,472 | 135.1 | 237 | 104.6 | 7 | 60.9 | 130 | 107.3 | 13 | 299.3 | | | 532 | 202.5 | 311 | 148.2 | 1 | 305.7 |
| プラスチック製品 | 139 | 79.2 | 122 | 78.5 | 7 | 60.9 | 42 | 71.4 | 13 | 299.3 | | | | | 17 | 95.6 | | |
| 再輸入品 | 143 | 146.6 | 141 | 157.6 | | | | | | | | | | | | | | |