

管内貿易統計（速報） 平成30年上半期分

[沖縄地区税関]

(単位：百万円、%)

	平成30年上半期	平成29年上半期	前年同期比	全国比
輸出	8,901	13,508	65.9	0.02
輸入	79,226	93,177	85.0	0.20
差引	-70,325	-79,669		

(参考) [全国]

(単位：百万円、%)

	平成30年上半期	平成29年上半期	前年同期比
輸出	40,130,539	37,785,840	106.2
輸入	39,523,843	36,775,753	107.5
差引	606,696	1,010,087	

- ◎本資料の数値は速報値です。確報値・確定値と異なる場合がありますのでご注意ください。
- ◎数量又は金額欄中の「-」は実績皆無のもの、「0」は表示単位に満たないものを表しています。
- ◎数量単位の「KG」はキログラム、「KL」はキロリットル、「L」はリットル、「MT」はトン、「NO」は個・本・枚・頭・羽・匹・台・両・機・隻・着、「TH」は千個・千本・千枚を表しています。
- ◎前年比が1000.0%以上のときは倍率表示、1000.0倍以上のときは「殆全増」と表示しています。
- ◎品名の「再輸出品」とは、本邦から輸出する外国産貨物をいい、「再輸入品」とは、本邦に輸入する内国産貨物をいいます。
- ◎財務省税関ホームページの「貿易統計」から、全国及び税関別の詳細な輸出入通関実績等を検索・閲覧できますので、ご利用下さい。
(財務省 税関ホームページ <http://www.customs.go.jp/>)



本資料を引用する場合は、沖縄地区税関の資料による旨を注記して下さい。

連絡問合せ先 沖縄地区税関 調査統計課 (電話 098-862-9650)

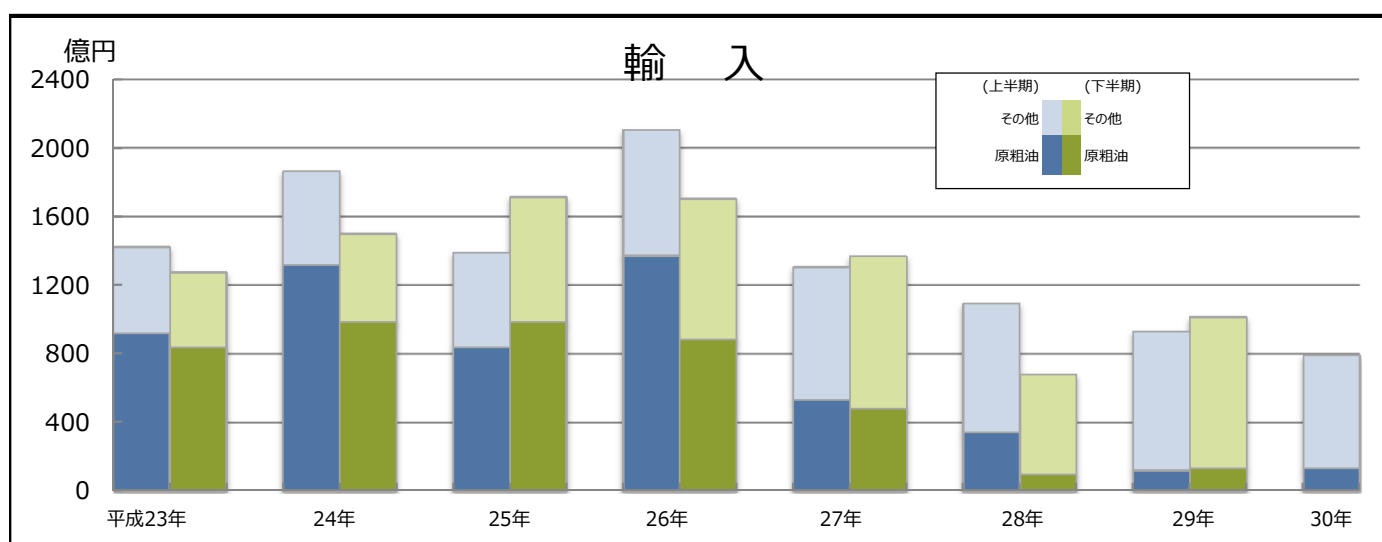
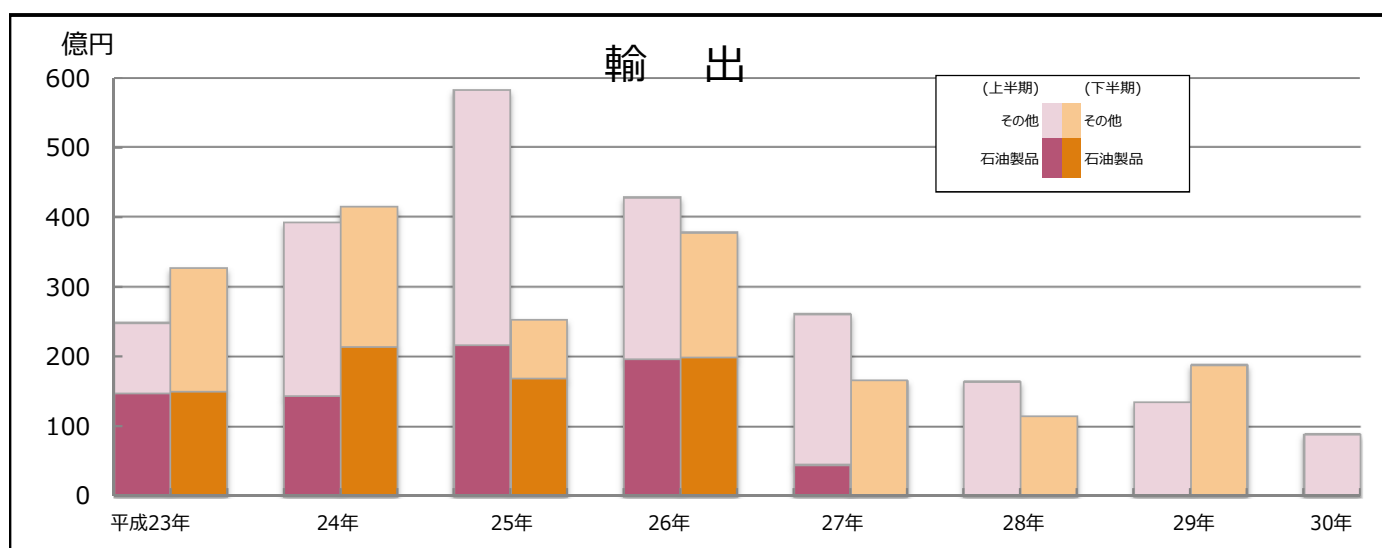
那覇市港町2-11-1 那覇港湾合同庁舎3階

沖縄地区税関ホームページ <http://www.customs.go.jp/okinawa/>

貿易額の推移

(単位：百万円、%)

年/半期	輸 出				輸 入				
	金 額	前年同期比	うち石油製品	石油製品比率	金 額	前年同期比	うち原油	原油比率	
平成23年	上	24,859	96.5	14,783	59.5	142,195	154.6	91,899	64.6
	下	32,680	58.0	15,025	46.0	127,534	109.9	83,848	65.7
24年	上	39,161	157.5	14,367	36.7	186,206	131.0	131,875	70.8
	下	41,493	127.0	21,414	51.6	149,841	117.5	98,788	65.9
25年	上	58,155	148.5	21,638	37.2	138,694	74.5	83,787	60.4
	下	25,268	60.9	16,918	67.0	171,295	114.3	98,610	57.6
26年	上	42,795	73.6	19,616	45.8	210,311	151.6	137,013	65.1
	下	37,794	149.6	19,882	52.6	170,273	99.4	88,612	52.0
27年	上	26,138	61.1	4,573	17.5	130,621	62.1	53,402	40.9
	下	16,647	44.0	-	-	136,725	80.3	48,305	35.3
28年	上	16,465	63.0	-	-	109,295	83.7	34,563	31.6
	下	11,463	68.9	-	-	68,097	49.8	9,894	14.5
29年	上	13,508	82.0	-	-	93,177	85.3	12,278	13.2
	下	18,839	164.3	-	-	101,532	149.1	13,345	13.1
30年	上	8,901	65.9	-	-	79,226	85.0	13,625	17.2



※表の「上」は上半期、「下」は下半期を表す。

主要輸出入品及び主要輸出入国

[平成30年 上半期分]

1. 輸出動向（上半期）

【上位品別表】

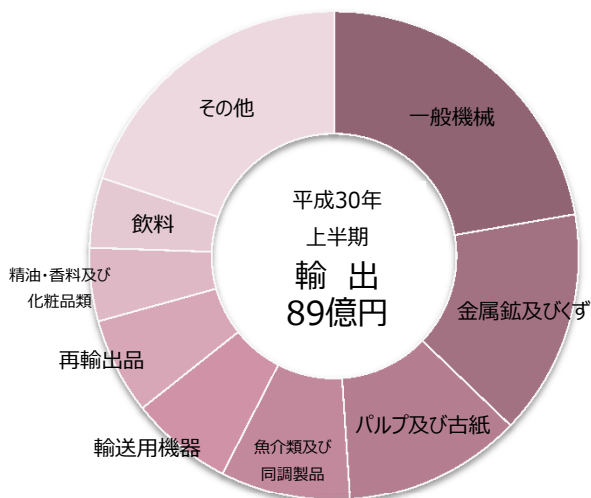
(単位:百万円、%)

	品名	金額	構成比
1	一般機械	1,982	22.3
2	金属鉱及びくず	1,327	14.9
3	パルプ及び古紙	1,049	11.8
4	魚介類及び同調製品	764	8.6
5	輸送用機器	604	6.8
6	再輸出品	567	6.4
7	精油・香料及び化粧品類	432	4.8
8	飲料	412	4.6
9	その他の調製食料品	319	3.6
10	精密機器類	314	3.5

【上位国別表】

(単位:百万円、%)

	国名	金額	構成比
1	香港	1,977	22.2
2	台湾	1,263	14.2
3	大韓民国	1,161	13.0
4	中華人民共和国	1,026	11.5
5	グアム(米)	569	6.4
6	ベトナム	544	6.1
7	シンガポール	359	4.0
8	マレーシア	267	3.0
9	タイ	258	2.9
10	フィリピン	244	2.7



2. 輸入動向（上半期）

【上位品別表】

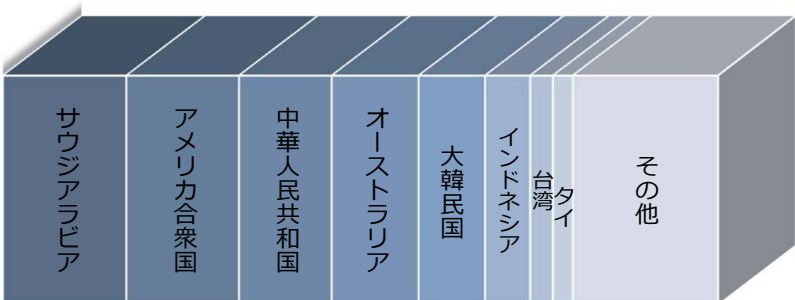
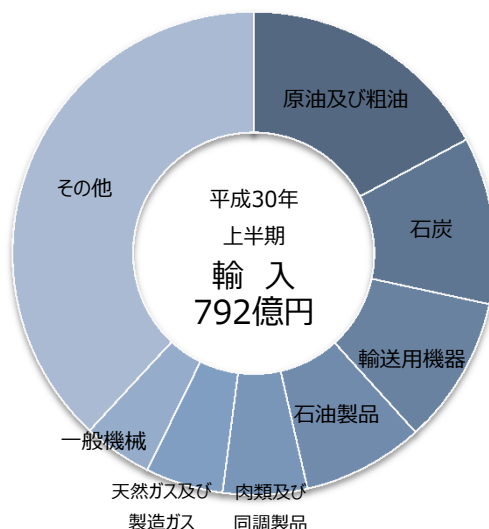
(単位:百万円、%)

	品名	金額	構成比
1	原油及び粗油	13,625	17.2
2	石炭	8,861	11.2
3	輸送用機器	7,842	9.9
4	石油製品	6,441	8.1
5	肉類及び同調製品	4,479	5.7
6	天然ガス及び製造ガス	4,125	5.2
7	一般機械	3,661	4.6
8	その他の雑製品	3,058	3.9
9	電気機器	2,926	3.7
10	木製品及びコルク製品(除家具)	2,377	3.0

【上位国別表】

(単位:百万円、%)

	国名	金額	構成比
1	サウジアラビア	13,669	17.3
2	アメリカ合衆国	12,464	15.7
3	中華人民共和国	10,252	12.9
4	オーストラリア	9,620	12.1
5	大韓民国	7,345	9.3
6	インドネシア	4,994	6.3
7	台湾	2,517	3.2
8	タイ	2,205	2.8
9	イタリア	1,776	2.2
10	マレーシア	1,518	1.9



[平成30年 上半期分]

輸出入地域(国)別表

(単位:千円、%)

地域(国)名	輸 出				輸 入			
	金 額	前年同期比	構成比	寄与率	金 額	前年同期比	構成比	寄与率
総 額	8,900,975	65.9	100.0	100.0	79,226,241	85.0	100.0	100.0
アジア	7,521,174	63.5	84.5	93.9	31,562,296	86.5	39.8	35.3
大韓民国	1,160,530	122.1	13.0	-4.6	7,344,777	60.1	9.3	34.9
中華人民共和国	1,026,161	68.2	11.5	10.4	10,252,099	113.2	12.9	-8.6
台湾	1,263,201	64.6	14.2	15.1	2,516,752	116.3	3.2	-2.5
香港	1,977,006	102.8	22.2	-1.2	350,790	82.8	0.4	0.5
ベトナム	543,596	109.9	6.1	-1.1	1,237,477	70.4	1.6	3.7
タイ	257,976	73.5	2.9	2.0	2,204,669	91.3	2.8	1.5
シンガポール	358,791	188.7	4.0	-3.7	166,579	96.1	0.2	0.0
マレーシア	267,262	126.2	3.0	-1.2	1,518,371	140.8	1.9	-3.2
フィリピン	244,411	5.9	2.7	84.1	779,564	112.3	1.0	-0.6
インドネシア	127,930	432.4	1.4	-2.1	4,993,636	79.0	6.3	9.5
カンボジア	2,730	10.2	0.0	0.5	10,767	116.7	0.0	-0.0
ミャンマー	1,900	全 増	0.0	-0.0	23,172	82.2	0.0	0.0
インド	15,606	401.8	0.2	-0.3	142,326	111.7	0.2	-0.1
パキスタン	26,241	全 増	0.3	-0.6	5,924	385.2	0.0	-0.0
スリランカ	84,306	全 増	0.9	-1.8	6,484	66.7	0.0	0.0
モルディブ	5,550	全 増	0.1	-0.1	-	-	-	-
バングラデシュ	70,169	20.9倍	0.8	-1.5	8,909	175.3	0.0	-0.0
マカオ	87,808	103.6	1.0	-0.1	-	-	-	-
A S E A N	1,804,596	33.3	20.3	78.5	10,934,235	87.6	13.8	11.1
大洋州	615,647	112.1	6.9	-1.4	10,205,905	80.4	12.9	17.8
オーストラリア	20,609	95.2	0.2	0.0	9,619,930	107.2	12.1	-4.6
ニュージーランド	25,768	69.5	0.3	0.2	575,647	100.1	0.7	-0.0
クック	-	-	-	-	3,314	44.6	0.0	0.0
サモア	-	-	-	-	6,608	166.4	0.0	-0.0
グアム(米)	569,270	116.1	6.4	-1.7	-	-	-	-
北米	231,400	34.8	2.6	9.4	13,698,070	62.4	17.3	59.1
カナダ	12,587	2.6	0.1	10.1	1,234,521	17.4	1.6	42.0
アメリカ合衆国	218,813	116.8	2.5	-0.7	12,463,549	84.0	15.7	17.0
中南米	2,458	96.0	0.0	0.0	633,339	114.7	0.8	-0.6
メキシコ	-	-	-	-	168,133	136.5	0.2	-0.3
グアテマラ	-	-	-	-	15,589	243.6	0.0	-0.1
ホンジュラス	-	-	-	-	14,219	121.1	0.0	-0.0
エルサルバドル	-	-	-	-	6,812	555.6	0.0	-0.0
キューバ	-	-	-	-	1,235	46.7	0.0	0.0
ドミニカ共和国	-	-	-	-	8,315	333.4	0.0	-0.0
チリ	-	-	-	-	65,186	129.8	0.1	-0.1
ブラジル	2,458	96.0	0.0	0.0	338,515	102.6	0.4	-0.1
アルゼンチン	-	-	-	-	6,195	94.8	0.0	0.0
西欧	241,361	244.0	2.7	-3.1	8,593,153	111.2	10.8	-6.2
ノルウェー	-	-	-	-	133,525	94.0	0.2	0.1
スウェーデン	14,895	230.0	0.2	-0.2	12,133	36.6	0.0	0.2
デンマーク	-	-	-	-	1,355,865	102.2	1.7	-0.2
英国	9,986	全 増	0.1	-0.2	348,207	105.7	0.4	-0.1
アイルランド	-	-	-	-	151,398	86.3	0.2	0.2
オランダ	46,140	93.9	0.5	0.1	317,868	521.4	0.4	-1.8
ベルギー	3,832	全 増	0.0	-0.1	84,457	63.7	0.1	0.3
フランス	52,487	612.2	0.6	-1.0	1,248,019	109.1	1.6	-0.7
ドイツ	79,455	18.6倍	0.9	-1.6	994,619	245.2	1.3	-4.2
スイス	13,890	260.0	0.2	-0.2	1,242,634	101.0	1.6	-0.1
ポルトガル	9,029	全 増	0.1	-0.2	4,720	257.1	0.0	-0.0
スペイン	213	2.3	0.0	0.2	844,570	116.7	1.1	-0.9
イタリア	11,434	73.3	0.1	0.1	1,775,803	99.4	2.2	0.1
フィンランド	-	-	-	-	3,941	104.3	0.0	-0.0
トルコ	-	-	-	-	71,185	84.1	0.1	0.1
中東欧・ロシア等	3,433	7.0	0.0	1.0	776,803	56.5	1.0	4.3
ポーランド	-	-	-	-	45,763	18.0	0.1	1.5
ロシア	3,433	全 増	0.0	-0.1	676,663	113.2	0.9	-0.6
ルーマニア	-	-	-	-	23,797	142.6	0.0	-0.1
ブルガリア	-	-	-	-	9,599	680.3	0.0	-0.1
エストニア	-	-	-	-	1,818	全 増	0.0	-0.0
ラトビア	-	全 減	-	1.0	5,589	84.9	0.0	0.0
チェコ	-	-	-	-	10,168	76.7	0.0	0.0
E U	227,471	160.3	2.6	-1.9	7,242,035	107.0	9.1	-3.4
中東	268,994	98.5	3.0	0.1	13,749,102	111.0	17.4	-9.7
サウジアラビア	-	-	-	-	13,668,887	110.9	17.3	-9.7
クウェート	33,811	全 増	0.4	-0.7	-	-	-	-
カタール	-	-	-	-	10,664	65.5	0.0	0.0
イスラエル	-	-	-	-	5,553	171.6	0.0	-0.0
アラブ首長国連邦	235,183	86.1	2.6	0.8	63,998	133.5	0.1	-0.1
アフリカ	16,508	73.3	0.2	0.1	6,595	39.5	0.0	0.1
ナイジェリア	4,770	60.7	0.1	0.1	-	-	-	-
カメルーン	10,653	84.8	0.1	0.0	-	-	-	-
南アフリカ共和国	-	全 減	-	0.0	3,544	30.0	0.0	0.1

輸出品別表

[平成30年 上半期分]

(単位：千円、%)

品名	区分	数量 単位	数量	前年同期比	金額	前年同期比	構成比	寄与率
総額					8,900,975	65.9	100.0	100.0
食料品及び動物					1,715,333	128.3	19.3	-8.2
肉類及び同調製品		MT	85	163.5	234,577	238.7	2.6	-3.0
魚介類及び同調製品		MT	965	119.6	763,630	122.4	8.6	-3.0
魚介類		MT	961	120.0	750,568	123.2	8.4	-3.1
（鮮魚、冷蔵魚及び冷凍魚）		MT	898	114.7	620,735	114.0	7.0	-1.7
《まぐろ》		MT	873	116.7	579,021	117.8	6.5	-1.9
（甲殻類及び軟体動物）		MT	63	393.8	129,833	202.1	1.5	-1.4
魚介類の調製品		MT	4	57.1	13,062	88.5	0.1	0.0
穀物及び同調製品		MT	499	117.7	144,322	125.5	1.6	-0.6
米		MT	456	118.4	106,948	122.1	1.2	-0.4
果実及び野菜		KG	278,197	439.2	214,066	380.4	2.4	-3.4
果実		KG	74,001	252.3	109,791	264.5	1.2	-1.5
野菜		KG	204,196	600.3	104,275	705.7	1.2	-1.9
糖類及び同調製品・はちみつ		MT	24	133.3	18,747	81.0	0.2	0.1
コーヒー・茶・ココア・香辛料類		MT	3	42.9	18,195	48.0	0.2	0.4
茶		MT	2	66.7	8,663	81.6	0.1	0.0
その他の調製食料品					318,875	84.3	3.6	1.3
飲料及びたばこ					411,834	126.5	4.6	-1.9
飲料		KL	2,191	123.1	411,834	126.5	4.6	-1.9
原材料					2,445,452	88.6	27.5	6.8
パルプ及び古紙		MT	62,141	97.5	1,048,505	70.3	11.8	9.6
織物用繊維及びびくず		MT	728	102.2	27,416	111.0	0.3	-0.1
粗鉱物		MT	676	13.5倍	22,807	158.0	0.3	-0.2
金属鉱及びびくず		MT	25,136	94.9	1,326,790	109.2	14.9	-2.4
（鉄鋼くず）		MT	22,139	97.1	903,532	113.4	10.2	-2.3
その他の動植物性原材料					19,934	172.4	0.2	-0.2
動植物性油脂		MT	808	160.0	54,744	149.1	0.6	-0.4
加工油脂及びびろう		MT	808	160.0	54,505	151.5	0.6	-0.4
化学製品					543,169	82.5	6.1	2.5
精油・香料及び化粧品類		MT	240	80.3	431,615	88.2	4.8	1.3
化粧品		MT	162	87.6	345,934	94.9	3.9	0.4
プラスチック		MT	3,234	114.4	97,045	94.3	1.1	0.1
その他の化学製品		MT	5	35.7	12,296	22.9	0.1	0.9
原料別製品					81,950	15.4	0.9	9.8
ゴム製品		MT	26	200.0	13,102	202.8	0.1	-0.1
非金属鉱物製品					37,553	13.5倍	0.4	-0.8
金属製品					22,847	141.1	0.3	-0.1
貯蔵用及び輸送用の金属製容器		MT	5	全増	10,610	全増	0.1	-0.2
刃物					8,775	113.8	0.1	-0.0
機械類及び輸送用機器					2,705,627	123.4	30.4	-11.2
一般機械					1,982,056	125.9	22.3	-8.8
原動機		KG	1,287,768	84.8	246,329	99.2	2.8	0.0
（内燃機関）		KG	1,274,173	83.9	239,862	96.6	2.7	0.2
《車両用》		KG	1,263,317	84.2	237,691	96.7	2.7	0.2
事務用機器					72,080	523.9	0.8	-1.3
パルプ製造・製紙及び紙加工機械		MT	195	全増	61,404	全増	0.7	-1.3
印刷機械及び製本機械					14,705	125.9	0.2	-0.1
建設用・鉱山用機械					1,412,630	123.1	15.9	-5.8
（エキスカベーター）		NO	341	98.3	1,331,221	128.3	15.0	-6.4
（ブルドーザー）		NO	7	100.0	59,180	130.6	0.7	-0.3
ポンプ及び遠心分離機					34,574	586.8	0.4	-0.6
荷役機械					126,355	130.5	1.4	-0.6
（クレーン）		NO	8	133.3	69,926	163.4	0.8	-0.6
（リフト・エレベーター類）		NO	38	38.4	20,571	43.5	0.2	0.6
電気機器					119,481	78.5	1.3	0.7
重電機器					25,976	409.8	0.3	-0.4
（発電機）		NO	111	411.1	21,235	335.0	0.2	-0.3
電気計測機器					46,967	55.4	0.5	0.8
輸送用機器					604,090	130.0	6.8	-3.0
自動車		NO	167	198.8	175,104	508.6	2.0	-3.1
（乗用車）		NO	128	556.5	108,505	22.7倍	1.2	-2.3
《中古乗用車》		NO	128	556.5	108,505	22.7倍	1.2	-2.3
（バス・トラック）		NO	35	64.8	65,243	244.4	0.7	-0.8
《貨物自動車》		NO	32	72.7	13,882	57.1	0.2	0.2
自動車の部分品		KG	1,058,033	81.7	146,127	85.4	1.6	0.5
船舶類		NO	14	127.3	264,500	105.1	3.0	-0.3
雑製品					375,880	89.3	4.2	1.0
精密機器類					313,652	85.5	3.5	1.2
科学光学機器					313,652	85.6	3.5	1.1
（計測機器類）					309,036	85.3	3.5	1.2
その他の雑製品					55,250	113.1	0.6	-0.1
プラスチック製品		KG	11,696	315.8	19,714	240.6	0.2	-0.3
再輸出品					566,986	10.8	6.4	101.6

輸出地域（国）別品別表（その1）

[平成30年 上半期分]

(単位：百万円、%)

品名	管内合計		アジア		大韓民国		中華人民共和国		台湾	
	金額	前年同期比	金額	前年同期比	金額	前年同期比	金額	前年同期比	金額	前年同期比
総額	8,901	65.9	7,521	63.5	1,161	122.1	1,026	68.2	1,263	64.6
食料品及び動物	1,715	128.3	1,127	148.3	26	270.7	12	171.6	145	156.8
肉類及び同調製品	235	238.7	235	238.7					71	全増
魚介類及び同調製品	764	122.4	194	144.3					2	162.6
魚介類	751	123.2	181	151.2			0	全増	2	162.6
（鮮魚、冷蔵魚及び冷凍魚）	621	114.0	51	92.8			0	全増	0	全増
《まぐろ》	579	117.8	12	190.3			0	全増	0	全増
（甲殻類及び軟体動物）	130	202.1	130	202.1					2	144.5
魚介類の調製品	13	88.5	13	88.5						
穀物及び同調製品	144	125.5	144	125.5	1	全増			6	88.1
米	107	122.1	107	122.1						
果実及び野菜	214	380.4	213	383.6	7	全増	1	18.7	25	144.6
果実	110	264.5	108	266.6	2	全増	1	全増	20	129.7
野菜	104	705.7	104	705.7	5	全増	-	全減	5	261.2
糖類及び同調製品・はちみつ	19	81.0	19	81.0	4	213.1	0	全増	3	23.7
コーヒー・茶・ココア・香辛料類	18	48.0	13	78.3	1	全増			11	79.1
茶	9	81.6	9	81.6					9	83.9
その他の調製食料品	319	84.3	306	97.9	13	175.3	11	290.4	27	64.3
飲料及びたばこ	412	126.5	264	119.9	15	133.8	32	500.1	145	112.8
飲料	412	126.5	264	119.9	15	133.8	32	500.1	145	112.8
原材料	2,445	88.6	2,433	88.5	672	137.1	873	71.0	471	82.5
パルプ及び古紙	1,049	70.3	1,049	70.3	53	59.7	476	65.6	180	53.3
織物用繊維及びびくず	27	111.0	27	111.0	3	168.8			1	全増
粗鉱物	23	158.0	22	160.8			2	全増	6	131.9
金属鉱及びびくず	1,327	109.2	1,327	109.2	614	154.1	395	78.2	279	125.1
（鉄鋼くず）	904	113.4	904	113.4	417	181.2	223	71.8	264	120.2
その他の動植物性原材料	20	172.4	8	177.3	2	136.5	1	全増	5	140.8
動植物性油脂	55	149.1	10	246.9						
加工油脂及びびろう	55	151.5	10	296.4						
化学製品	543	82.5	519	86.5	21	181.2	10	10.2	208	85.0
精油・香料及び化粧品類	432	88.2	412	89.1	7	81.5	10	33.4	165	77.2
化粧品	346	94.9	329	96.3	5	67.8	10	43.1	123	80.3
プラスチック	97	94.3	96	93.0	12	478.9	-	全減	37	352.7
その他の化学製品	12	22.9	11	38.7	2	全増			6	34.6
原料別製品	82	15.4	64	12.2	1	176.2	28	583.0	14	2.8
ゴム製品	13	202.8	8	541.6	1	267.5			2	全増
非金属鉱物製品	38	13.5倍	32	14.8倍			27	14.1倍		
金属製品	23	141.1	21	137.1			0	31.8	11	627.0
貯蔵用及び輸送用の金属製容器	11	全増	11	全増					11	全増
刃物	9	113.8	9	113.8					0	19.8
機械類及び輸送用機器	2,706	123.4	2,351	125.3	65	110.5	52	93.2	162	92.0
一般機械	1,982	125.9	1,793	125.3	34	318.6	2	45.3	123	95.4
原動機	246	99.2	111	85.6					5	79.2
（内燃機関）	240	96.6	109	83.7					4	68.3
《車両用》	238	96.7	108	84.5					4	92.0
事務用機器	72	523.9	24	461.2			-	全減	1	41.1
パルプ製造・製紙及び紙加工機械	61	全増	61	全増						
印刷機械及び製本機械	15	125.9	15	588.2						全減
建設用・鉱山用機械	1,413	123.1	1,413	123.4	4	全増			116	131.2
（エキスカベーター）	1,331	128.3	1,331	128.6					114	129.2
（ブルドーザー）	59	130.6	59	130.6						
ポンプ及び遠心分離機	35	586.8	33	742.0	29	全増			1	全増
荷役機械	126	130.5	122	132.0	1	全増	2	全増	1	5.2
（クレーン）	70	163.4	70	163.4						
（リフト・エレベーター類）	21	43.5	21	44.2	1	全増			1	3.1
電気機器	119	78.5	113	74.6	31	64.8	50	97.5	9	21.6
重電機器	26	409.8	21	338.3					2	88.6
（発電機）	21	335.0	21	335.0					2	88.6
電気計測機器	47	55.4	47	55.4			46	96.4	-	全減
輸送用機器	604	130.0	444	151.7	-	全減			29	921.7
自動車	175	508.6	134	14.3倍					0	全増
（乗用車）	109	22.7倍	107	109.4倍						
《中古乗用車》	109	22.7倍	107	109.4倍						
（バス・トラック）	65	244.4	25	467.7					0	全増
《貨物自動車》	14	57.1	4	75.6					0	全増
自動車の部分品	146	85.4	35	122.6					1	141.7
船舶類	265	105.1	265	105.1	-	全減			19	74.0倍
雑製品	376	89.3	356	86.1	308	84.9	11	86.6	20	145.8
精密機器類	314	85.5	313	85.3	308	84.9	0	全増	4	127.4
科学光学機器	314	85.6	313	85.3	308	84.9	0	全増	4	127.4
（計測機器類）	309	85.3	309	85.1	308	85.4			-	全減
その他の雑製品	55	113.1	37	84.6	0	56.3	11	87.0	11	130.5
プラスチック製品	20	240.6	5	130.2			3	145.2	0	全増
再輸出品	567	10.8	396	8.4	52	10.1倍	8	8.9	98	43.4

輸出地域（国）別品別表（その2）

[平成30年 上半期分]

(単位：百万円、%)

品名	管内合計		香 港		フィリピン		グアム（米）		アメリカ合衆国	
	金額	前年同期比	金額	前年同期比	金額	前年同期比	金額	前年同期比	金額	前年同期比
総 額	8,901	65.9	1,977	102.8	244	5.9	569	116.1	219	116.8
食料品及び動物	1,715	128.3	417	113.8			569	116.5	13	26.0
肉類及び同調製品	235	238.7	85	121.4						
魚介類及び同調製品	764	122.4	126	101.1			569	116.5	-	全減
魚介類	751	123.2	122	110.6			569	116.5	-	全減
（鮮魚、冷蔵魚及び冷凍魚）	621	114.0	41	82.3			569	116.5	-	全減
《まぐろ》	579	117.8	1	155.8			567	116.9		
（甲殻類及び軟体動物）	130	202.1	81	133.7						
魚介類の調製品	13	88.5	4	27.0						
穀物及び同調製品	144	125.5	107	106.6						
米	107	122.1	94	114.3						
果実及び野菜	214	380.4	71	266.8						
果実	110	264.5	37	173.3						
野菜	104	705.7	34	637.4						
糖類及び同調製品・はちみつ	19	81.0	8	102.4						
コーヒー・茶・ココア・香辛料類	18	48.0	2	266.2					5	23.3
茶	9	81.6	-	全減						
その他の調製食料品	319	84.3	18	53.8					9	28.2
飲料及びたばこ	412	126.5	39	94.1			-	全減	103	152.2
飲料	412	126.5	39	94.1			-	全減	103	152.2
原材料	2,445	88.6	35	60.4					12	169.1
パルプ及び古紙	1,049	70.3								
織物用繊維及びびくず	27	111.0								
粗鉱物	23	158.0	8	144.2						
金属鉱及びびくず	1,327	109.2	27	52.0						
（鉄鋼くず）	904	113.4								
その他の動植物性原材料	20	172.4							12	169.1
動植物性油脂	55	149.1	10	13.2倍						
加工油脂及びびろう	55	151.5	10	全増						
化学製品	543	82.5	204	91.6					3	42.9
精油・香料及び化粧品類	432	88.2	200	104.1					1	21.6
化粧品	346	94.9	171	115.4					1	24.4
プラスチック	97	94.3	3	15.0					1	全増
その他の化学製品	12	22.9	1	7.9					-	全減
原料別製品	82	15.4	11	189.3	1	全増			3	347.4
ゴム製品	13	202.8	3	276.9						
非金属鉱物製品	38	13.5倍	3	全増	1	全増			1	全増
金属製品	23	141.1	5	97.6					1	246.5
貯蔵用及び輸送用の金属製容器	11	全増								
刃物	9	113.8	4	94.4						
機械類及び輸送用機器	2,706	123.4	1,137	120.3	242	156.0			9	459.5
一般機械	1,982	125.9	1,091	139.1	25	58.2			1	全増
原動機	246	99.2	1	37.7	11	84.5				
（内燃機関）	240	96.6	1	37.7	11	84.5				
《車両用》	238	96.7	1	37.7	11	84.5				
事務用機器	72	523.9	0	全増	-	全減				
パルプ製造・製紙及び紙加工機械	61	全増								
印刷機械及び製本機械	15	125.9								
建設用・鉱山用機械	1,413	123.1	1,089	139.6	11	49.1				
（エキスカベーター）	1,331	128.3	1,089	139.6	4	45.8				
（ブルドーザー）	59	130.6			-	全減				
ポンプ及び遠心分離機	35	586.8	-	全減	1	319.4			1	全増
荷役機械	126	130.5	0	87.6	1	14.0				
（クレーン）	70	163.4								
（リフト・エレベーター類）	21	43.5			-	全減				
電気機器	119	78.5	-	全減	2	全増			0	全増
重電機器	26	409.8			1	全増				
（発電機）	21	335.0			1	全増				
電気計測機器	47	55.4								
輸送用機器	604	130.0	47	29.5	215	192.7			7	375.7
自動車	175	508.6	-	全減	4	59.3			-	全減
（乗用車）	109	22.7倍	-	全減					-	全減
《中古乗用車》	109	22.7倍	-	全減					-	全減
（バス・トラック）	65	244.4	-	全減	3	68.2				
《貨物自動車》	14	57.1	-	全減	3	68.2				
自動車の部分品	146	85.4	1	19.1	9	240.8				
船舶類	265	105.1	44	29.2	202	201.8				
雑製品	376	89.3	13	57.5	0	全増			18	252.7
精密機器類	314	85.5	-	全減					1	全増
科学光学機器	314	85.6	-	全減					1	全増
（計測機器類）	309	85.3							1	全増
その他の雑製品	55	113.1	13	59.1	0	全増			17	354.2
プラスチック製品	20	240.6	2	99.0					15	322.9
再輸出品	567	10.8	111	42.5	1	0.0			58	131.3

輸 入 品 別 表

[平成30年 上半期分]

(単位：千円、%)

品 名	区 分	数量 単位	数 量	前年同期比	金 額	前年同期比	構成比	寄与率
総 額					79,226,241	85.0	100.0	100.0
食料品及び動物					10,747,437	96.9	13.6	2.5
肉類及び同調製品		MT	10,189	104.2	4,478,682	103.2	5.7	-1.0
牛肉		MT	695	103.4	564,729	107.9	0.7	-0.3
(豚肉)		MT	2,893	103.5	1,517,836	103.8	1.9	-0.4
鶏肉		MT	2,256	108.2	438,736	100.0	0.6	0.0
魚介類及び同調製品		MT	2,548	80.7	1,140,948	86.0	1.4	1.3
魚介類		KG	1,874,073	82.5	703,816	91.0	0.9	0.5
穀物及び同調製品		MT	51,304	87.9	1,908,070	87.8	2.4	1.9
小麦及びメスリン		MT	13,076	71.7	393,655	69.6	0.5	1.2
米		MT	16,996	80.9	829,395	91.3	1.0	0.6
(とうもろこし(飼料用))		MT	17,874	117.8	390,718	117.7	0.5	-0.4
果実及び野菜		KG	12,295,105	99.6	1,931,606	97.2	2.4	0.4
果実		KG	5,718,499	102.3	972,674	104.1	1.2	-0.3
野菜		KG	6,576,606	97.3	958,932	91.2	1.2	0.7
飼料		MT	14,867	117.5	712,871	115.8	0.9	-0.7
その他の調製食料品					261,127	84.8	0.3	0.3
飲料及びたばこ					690,204	44.8	0.9	6.1
飲料		KL	2,748	74.8	329,530	76.4	0.4	0.7
たばこ					360,674	32.5	0.5	5.4
原材料					1,262,378	105.0	1.6	-0.4
木材及びコルク					465,598	100.6	0.6	-0.0
(製材)					418,093	102.0	0.5	-0.1
粗鉱物(除りん鉱石)		MT	66,892	98.6	175,999	94.9	0.2	0.1
鉱物性燃料					33,064,773	85.5	41.7	40.3
石炭		MT	849,653	80.9	8,861,400	88.6	11.2	8.2
原油及び粗油		KL	340,332	104.7	13,625,443	111.0	17.2	-9.7
石油製品					6,440,910	66.2	8.1	23.6
(灯油(含ジェット燃料油))		KL	84,303	50.9	4,817,867	65.4	6.1	18.3
(軽油)		KL	19,971	44.5	1,136,344	56.0	1.4	6.4
天然ガス及び製造ガス		MT	57,896	45.9	4,124,729	61.9	5.2	18.2
(液化天然ガス)		MT	57,766	45.8	4,092,370	61.5	5.2	18.3
動植物性油脂		MT	262	100.8	72,751	91.3	0.1	0.0
化学製品					2,971,810	106.5	3.8	-1.3
精油・香料及び化粧品類		MT	1,061	87.3	1,625,741	103.6	2.1	-0.4
プラスチック		MT	4,205	110.1	753,088	111.5	1.0	-0.6
その他の化学製品		MT	1,238	127.5	283,080	87.0	0.4	0.3
原料別製品					6,980,588	89.9	8.8	5.6
木製品及びコルク製品(除家具)					2,376,557	131.1	3.0	-4.0
合板・ウッドパネル					1,788,572	140.6	2.3	-3.7
(合板)					1,788,572	140.6	2.3	-3.7
紙類及び同製品		MT	4,922	88.7	748,541	97.5	0.9	0.1
織物用糸及び繊維製品					499,051	91.4	0.6	0.3
非金属鉱物製品					1,157,222	82.0	1.5	1.8
鉄鋼		MT	5,969	47.8	621,935	60.5	0.8	2.9
管及び管用継手		MT	2,873	74.1	308,973	63.7	0.4	1.3
非鉄金属		MT	934	87.0	275,461	86.8	0.3	0.3
アルミニウム及び同合金		MT	925	86.9	266,922	95.6	0.3	0.1
金属製品					1,204,166	69.0	1.5	3.9
機械類及び輸送用機器					14,428,813	70.1	18.2	44.1
一般機械					3,661,182	144.2	4.6	-8.0
原動機		MT	5	13.9	1,131,111	287.7	1.4	-5.3
(航空機用内燃機関)		KG	1,545	101.7	678,942	252.0	0.9	-2.9
事務用機器					302,174	311.4	0.4	-1.5
加熱用・冷却用機器					798,612	85.1	1.0	1.0
(エアコン)					686,736	87.7	0.9	0.7
電気機器					2,925,702	94.2	3.7	1.3
重電機器					185,092	76.5	0.2	0.4
電気回路等の機器		KG	57,296	84.1	315,768	120.3	0.4	-0.4
音響・映像機器(含部品)					425,205	184.9	0.5	-1.4
家庭用電気機器					547,831	80.9	0.7	0.9
半導体等電子部品					554,905	67.2	0.7	1.9
輸送用機器					7,841,929	52.5	9.9	50.9
航空機類		MT	83	68.0	7,437,308	53.0	9.4	47.3
雑製品					8,640,170	97.5	10.9	1.6
家具		KG	2,732,216	114.7	1,470,728	126.2	1.9	-2.2
バッグ類		KG	104,759	126.4	1,643,125	101.0	2.1	-0.1
衣類及び同附属品					943,968	108.2	1.2	-0.5
精密機器類					1,052,682	92.9	1.3	0.6
科学光学機器					227,298	103.2	0.3	-0.1
時計及び部分品					825,384	90.4	1.0	0.6
(時計)					819,882	89.9	1.0	0.7
その他の雑製品					3,058,442	88.0	3.9	3.0
プラスチック製品		KG	2,242,735	100.8	816,007	86.6	1.0	0.9
再輸入品					366,443	63.5	0.5	1.5

輸入地域（国）別品別表（その1）

[平成30年 上半期分]

（単位：百万円、％）

品名	地域（国）名		ア ジ ア		大 韓 民 国		中 華 人 民 共 和 国		台 湾	
	金 額	前年同期比	金 額	前年同期比	金 額	前年同期比	金 額	前年同期比	金 額	前年同期比
総 額	79,226	85.0	31,562	86.5	7,345	60.1	10,252	113.2	2,517	116.3
食料品及び動物	10,747	96.9	4,093	92.3	136	132.5	871	93.9	221	98.7
肉類及び同調製品	4,479	103.2	585	95.4			118	120.5		
牛肉	565	107.9								
（豚肉）	1,518	103.8								
鶏肉	439	100.0	80	170.0						
魚介類及び同調製品	1,141	86.0	840	84.4			70	84.7	11	39.0倍
魚介類	704	91.0	403	91.2			58	136.8	11	39.0倍
穀物及び同調製品	1,908	87.8	926	85.7	58	109.4	7	56.8	2	18.9
小麦及びメスリン	394	69.6								
米	829	91.3	779	85.8						
（とうもろこし（飼料用））	391	117.7								
果実及び野菜	1,932	97.2	1,375	99.4	3	全増	508	92.9	186	95.7
果実	973	104.1	818	105.7			190	110.7	89	88.6
野菜	959	91.2	557	91.4	3	全増	318	84.7	96	103.5
飼料	713	115.8	151	102.5	29	702.2	48	62.9	1	97.3
その他の調製食料品	261	84.8	53	89.3	13	101.3	15	144.6	4	100.9
飲料及びたばこ	690	44.8	210	87.3	148	81.1	44	105.3	11	186.7
飲料	330	76.4	166	92.6	148	89.1	2	154.8	10	204.4
たばこ	361	32.5	44	71.8	-	全減	42	103.8	0	34.7
原材料	1,262	105.0	746	95.5	27	613.6	140	105.2	150	89.1
木材及びコルク	466	100.6	352	88.3			46	101.8	58	87.8
（製材）	418	102.0	305	88.1			18	80.3	58	87.8
粗鉱物（除りん鉱石）	176	94.9	136	92.6			5	56.0	0	全増
鉱物性燃料	33,065	85.5	10,100	69.2	5,573	57.5	819	234.8倍	32	410.9
石炭	8,861	88.6	3,641	74.8						
原油及び粗油	13,625	111.0								
石油製品	6,441	66.2	6,424	66.2	5,541	57.3	817	殆全増	32	410.9
（灯油（含ジェット燃料油））	4,818	65.4	4,814	65.3	3,949	53.8	817	殆全増	28	17.2倍
（軽油）	1,136	56.0	1,136	56.0	1,136	56.0				
天然ガス及び製造ガス	4,125	61.9	32	228.7	32	228.7				
（液化天然ガス）	4,092	61.5								
動植物性油脂	73	91.3	22	86.5			1	116.3	4	95.3
化学製品	2,972	106.5	1,236	120.9	120	102.3	394	93.7	385	186.3
精油・香料及び化粧品類	1,626	103.6	155	92.0	86	120.7	25	96.2	22	88.3
プラスチック	753	111.5	609	118.0	25	99.1	72	29.5	234	504.0
その他の化学製品	283	87.0	181	102.5	4	69.0	39	128.7	116	94.6
原料別製品	6,981	89.9	6,082	103.9	490	64.3	2,819	102.7	282	84.6
木製品及びコルク製品（除家具）	2,377	131.1	2,365	136.2	1	62.9	394	158.1	3	67.4
合板・ウッドパネル	1,789	140.6	1,789	140.9			61	147.2		
（合板）	1,789	140.6	1,789	140.9			61	147.2		
紙類及び同製品	749	97.5	697	99.7	92	103.7	445	106.7	14	76.8
織物用糸及び繊維製品	499	91.4	458	91.2	35	44.0	346	103.8	5	78.3
非金属鉱物製品	1,157	82.0	1,002	102.1	23	30.3	769	110.6	29	65.6
鉄鋼	622	60.5	592	68.0	159	56.0	240	55.1	98	128.9
管及び管用継手	309	63.7	279	83.5	158	94.4	46	47.7	72	109.9
非鉄金属	275	86.8	2	24.4	0	8.4	1	154.9	1	90.1
アルミニウム及び同合金	267	95.6	1	348.0			1	154.9	1	全増
金属製品	1,204	69.0	887	87.7	168	77.0	580	97.4	125	70.2
機械類及び輸送用機器	14,429	70.1	3,857	89.9	519	68.1	2,088	102.3	1,007	131.3
一般機械	3,661	144.2	1,461	114.3	154	58.2	694	113.5	508	146.3
原動機	1,131	287.7	2	1.9	2	108.2	-	全減	-	全減
（航空機用内燃機関）	679	252.0								
事務用機器	302	311.4	293	312.1	43	88.1	16	67.7	196	13.7倍
加熱用・冷却用機器	799	85.1	518	119.3	38	79.9	470	132.0	7	24.7
（エアコン）	687	87.7	421	126.5	-	全減	421	126.6		
電気機器	2,926	94.2	2,061	91.8	347	71.8	1,111	93.9	482	122.9
重電機器	185	76.5	14	58.5	1	18.3	3	34.1	9	142.0
電気回路等の機器	316	120.3	56	133.0	8	35.3	2	48.0	42	299.2
音響・映像機器（含部品）	425	184.9	412	209.2	24	66.0	203	319.7	183	192.5
家庭用電気機器	548	80.9	524	84.3	1	217.2	401	96.7	36	56.6
半導体等電子部品	555	67.2	532	64.5	179	120.1	302	54.2	50	43.3
輸送用機器	7,842	52.5	335	43.6	18	125.4	283	114.3	16	60.4
航空機類	7,437	53.0	-	全減	-	全減				
雑製品	8,640	97.5	4,854	100.8	328	55.5	3,074	112.0	420	96.8
家具	1,471	126.2	1,340	120.3	1	8.6	981	136.3	19	74.6
バッグ類	1,643	101.0	404	83.0	1	20.6	217	93.9	1	193.8
衣類及び同附属品	944	108.2	805	106.0	101	69.4	566	113.1	16	130.6
精密機器類	1,053	92.9	140	105.9	7	29.2	61	131.4	69	153.9
科学光学機器	227	103.2	118	115.2	3	13.8	45	143.5	69	156.8
時計及び部分品	825	90.4	23	74.8	4	606.3	16	105.6	-	全減
（時計）	820	89.9	22	77.1	4	606.3	15	107.5		
その他の雑製品	3,058	88.0	1,943	92.0	199	53.0	1,098	97.9	305	93.3
プラスチック製品	816	86.6	748	99.5	34	29.9	337	104.7	247	96.8
再輸入品	366	63.5	363	86.8	2	556.5	4	全増	3	25.1

輸入地域（国）別品別表（その2）

[平成30年 上半期分]

(単位：百万円、%)

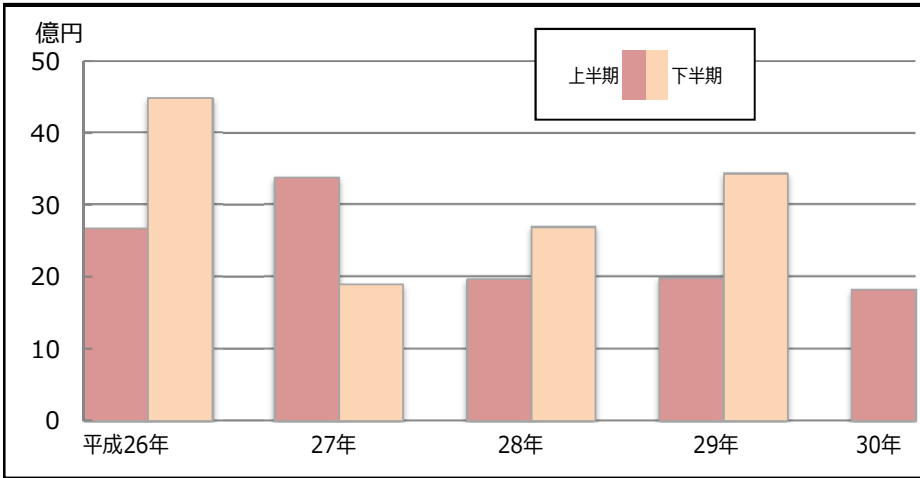
品名	管内合計		インドネシア		サウジアラビア		アメリカ合衆国		オーストラリア	
	金額	前年同期比	金額	前年同期比	金額	前年同期比	金額	前年同期比	金額	前年同期比
総額	79,226	85.0	4,994	79.0	13,669	110.9	12,464	84.0	9,620	107.2
食料品及び動物	10,747	96.9	337	82.6			2,077	102.1	404	94.2
肉類及び同調製品	4,479	103.2					608	109.6	133	98.4
牛肉	565	107.9					89	162.6	69	126.4
(豚肉)	1,518	103.8								
鶏肉	439	100.0					69	81.5		
魚介類及び同調製品	1,141	86.0	320	81.5			62	79.4		
魚介類	704	91.0	43	101.1			62	79.4		
穀物及び同調製品	1,908	87.8	4	87.9			483	96.2	72	82.2
小麦及びメスリン	394	69.6					224	113.0	37	112.7
米	829	91.3					50	全増		
(とうもろこし(飼料用))	391	117.7					207	69.2		
果実及び野菜	1,932	97.2	11	112.5			385	91.0	10	150.2
果実	973	104.1	2	229.2			90	101.6	6	96.8
野菜	959	91.2	9	100.7			295	88.2	4	全増
飼料	713	115.8					325	126.5	189	104.7
その他の調製食料品	261	84.8	2	863.4			163	93.4		
飲料及びたばこ	690	44.8					59	60.9	0	全増
飲料	330	76.4					56	58.1	0	全増
たばこ	361	32.5					3	12.0倍		
原材料	1,262	105.0	203	84.2			243	112.1	37	96.4
木材及びコルク	466	100.6	194	82.7			1	15.8		
(製材)	418	102.0	190	83.8			-	全減		
粗鉱物(除りん鉱石)	176	94.9					3	906.7	37	97.8
鉱物性燃料	33,065	85.5	3,641	74.8	13,625	111.0	16	91.4	8,882	106.3
石炭	8,861	88.6	3,641	74.8					4,790	98.9
原油及び粗油	13,625	111.0			13,625	111.0				
石油製品	6,441	66.2					16	91.4		
(灯油(含ジェット燃料油))	4,818	65.4					3	124.0		
(軽油)	1,136	56.0								
天然ガス及び製造ガス	4,125	61.9							4,092	116.4
(液化天然ガス)	4,092	61.5							4,092	116.4
動植物性油脂	73	91.3								
化学製品	2,972	106.5	15	105.0	42	94.9	323	70.4	21	100.0
精油・香料及び化粧品類	1,626	103.6	4	104.5			194	96.4	7	71.8
プラスチック	753	111.5	1	234.9	42	94.9	66	65.7		
その他の化学製品	283	87.0					43	41.8	13	127.2
原料別製品	6,981	89.9	728	103.8	2	430.6	491	32.8	107	104.6
木製品及びコルク製品(除家具)	2,377	131.1	626	109.3			3	4.6		
合板・ウッドパネル	1,789	140.6	437	109.7			-	全減		
(合板)	1,789	140.6	437	109.7			-	全減		
紙類及び同製品	749	97.5	87	76.8			9	139.2		
織物用糸及び繊維製品	499	91.4	1	18.1			37	88.6		
非金属鉱物製品	1,157	82.0	7	102.0			84	21.3	1	77.9
鉄鋼	622	60.5					30	19.1		
管及び管用継手	309	63.7					30	19.9		
非鉄金属	275	86.8					30	52.9	105	106.5
アルミニウム及び同合金	267	95.6					22	82.7	105	106.5
金属製品	1,204	69.0	-	全減			288	41.6	0	70.7
機械類及び輸送用機器	14,429	70.1	0	全増			8,614	89.9	169	10.8倍
一般機械	3,661	144.2	0	全増			499	57.2	165	19.8倍
原動機	1,131	287.7					35	48.8	0	全増
(航空機用内燃機関)	679	252.0					1	1.7		
事務用機器	302	311.4	0	全増			5	214.6		
加熱用・冷却用機器	799	85.1					261	53.2		
(エアコン)	687	87.7					245	56.2		
電気機器	2,926	94.2					684	84.3	1	136.1
重電機器	185	76.5					170	80.5	-	全減
電気回路等の機器	316	120.3					242	111.3		
音響・映像機器(含部品)	425	184.9					7	52.4		
家庭用電気機器	548	80.9					23	42.5		
半導体等電子部品	555	67.2					2	256.7		
輸送用機器	7,842	52.5					7,431	94.1	3	50.7
航空機類	7,437	53.0					7,418	94.9		
雑製品	8,640	97.5	69	77.0			640	68.1	1	6.8
家具	1,471	126.2	29	48.0			85	190.9		
バッグ類	1,643	101.0	1	338.7			1	100.4		
衣類及び同附属品	944	108.2	3	192.7			15	113.5		
精密機器類	1,053	92.9					54	204.2		
科学光学機器	227	103.2					45	189.4		
時計及び部分品	825	90.4					8	352.9		
(時計)	820	89.9					5	192.8		
その他の雑製品	3,058	88.0	16	129.7			388	59.9	1	8.5
プラスチック製品	816	86.6	14	133.4			53	33.4	1	16.1
再輸入品	366	63.5					2	764.9		

那 覇 空 港 税 関 支 署 貿 易 概 況

[平成30年 上半期分]

1. 輸出動向

【貿易額の推移】 (単位：千円、%)



年/半期	金額	前年同期比	管内比	
H26年	上	2,668,868	126.1	6.2
	下	4,481,440	221.5	11.9
27年	上	3,377,931	126.6	12.9
	下	1,890,476	42.2	11.4
28年	上	1,967,898	58.3	12.0
	下	2,690,746	142.3	23.5
29年	上	1,983,177	100.8	14.7
	下	3,430,701	127.5	18.2
30年 上	1,820,701	91.8	20.5	

【上位品別表】

(単位：千円、%)

品名	金額	前年同期比	構成比
1 再輸出品	434,760	44.1	23.9
2 精密機器類	308,859	90.5	17.0
3 肉類及び同調製品	234,577	239.5	12.9
4 果実及び野菜	192,687	398.1	10.6
5 魚介類及び同調製品	147,887	123.4	8.1

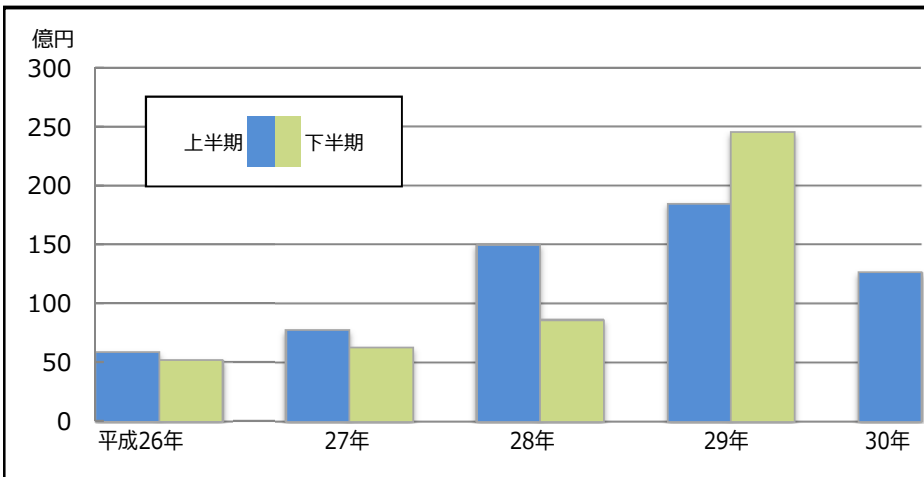
【上位国別表】

(単位：千円、%)

国名	金額	前年同期比	構成比
1 香港	447,875	84.7	24.6
2 大韓民国	408,369	115.3	22.4
3 シンガポール	250,539	190.3	13.8
4 台湾	207,549	74.0	11.4
5 中華人民共和国	97,082	67.9	5.3

2. 輸入動向

【貿易額の推移】 (単位：千円、%)



年/半期	金額	前年同期比	管内比	
H26年	上	5,838,014	88.9	2.8
	下	5,166,562	85.0	3.0
27年	上	7,784,961	133.3	6.0
	下	6,278,166	121.5	4.6
28年	上	14,990,601	192.6	13.7
	下	8,629,263	137.4	12.7
29年	上	18,478,159	123.3	19.8
	下	24,540,610	284.4	24.2
30年 上	12,635,951	68.4	15.9	

【上位品別表】

(単位：千円、%)

品名	金額	前年同期比	構成比
1 輸送用機器	7,447,708	53.0	58.9
2 一般機械	1,831,771	220.9	14.5
3 電気機器	1,212,509	132.2	9.6
4 その他の雑製品	709,844	76.7	5.6
5 衣類及び同附属品	474,216	105.5	3.8

【上位国別表】

(単位：千円、%)

国名	金額	前年同期比	構成比
1 アメリカ合衆国	7,824,742	92.8	61.9
2 中華人民共和国	1,258,175	135.8	10.0
3 台湾	961,820	123.9	7.6
4 大韓民国	709,775	53.3	5.6
5 カナダ	707,257	11.0	5.6

※表の「上」は上半期、「下」は下半期を表す。