

管内貿易統計（速報）

平成30年6月分

[沖縄地区税関]

(単位：百万円、%)


	30年6月分	29年6月分	前年同月比	全国比	30年1～6月累計	29年1～6月累計	前年同期比	全国比
輸出	1,687	1,855	90.9	0.02	8,901	13,508	65.9	0.02
輸入	9,788	15,168	64.5	0.15	79,226	93,177	85.0	0.20
差引	-8,101	-13,313			-70,325	-79,669		

(参考) [全国]

(単位：百万円、%)

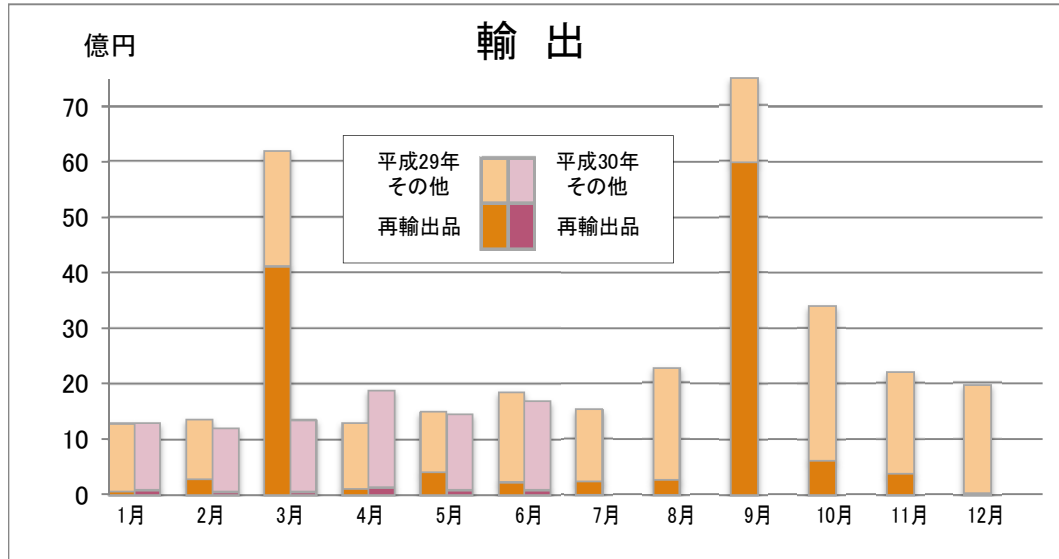
	30年6月分	29年6月分	前年同月比		30年1～6月累計	29年1～6月累計	前年同期比	
輸出	7,052,391	6,607,971	106.7		40,130,539	37,785,840	106.2	
輸入	6,330,983	6,174,725	102.5		39,523,843	36,775,753	107.5	
差引	721,408	433,246			606,696	1,010,087		

- ◎本資料の数値は速報値です。確報値・確定値と異なる場合がありますのでご注意ください。
- ◎数量又は金額欄中の「-」は実績皆無のもの、「0」は表示単位に満たないものを表しています。
- ◎数量単位の「KG」はキログラム、「KL」はキロリットル、「MT」はトン、「NO」は個・本・枚・頭・羽・匹・台・両・機・隻・着、「TH」は千個・千本・千枚を表しています。
- ◎前年比が1000.0%以上のときは倍率表示、1000.0倍以上のときは「殆全増」と表示しています。
- ◎本資料における貿易額は、管内各官署が管轄する区域に蔵置された貨物の通関額です。
- ◎品名の「再輸出品」とは、本邦から輸出する外国産貨物をいい、「再輸入品」とは、本邦に輸入する内国産貨物をいいます。
- ◎財務省税関ホームページの「貿易統計」から、全国及び税関別の詳細な輸出入通関実績等を検索・閲覧できますので、ご利用下さい。
(財務省 税関ホームページ <http://www.customs.go.jp/>)

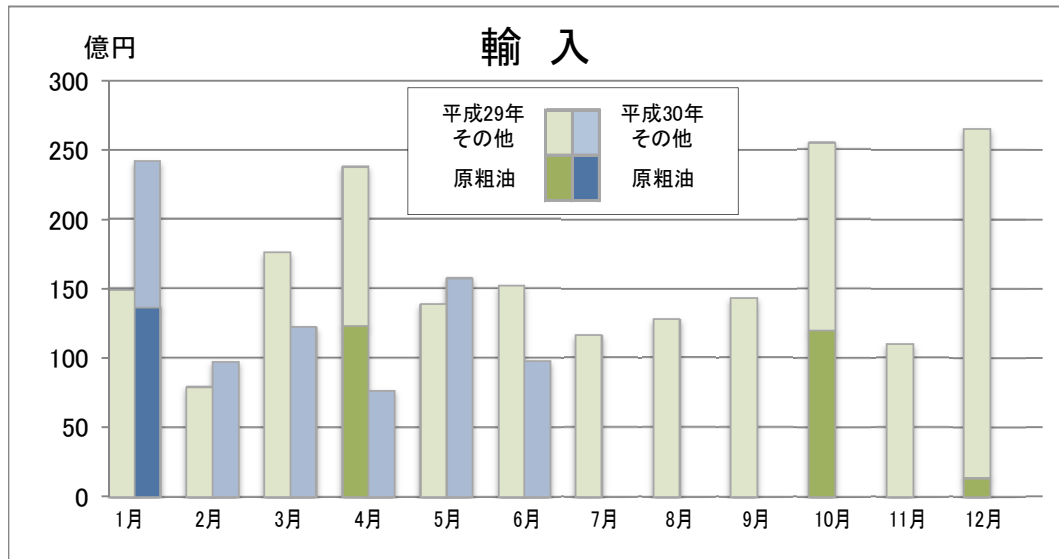

本資料を引用する場合は、沖縄地区税関の資料による旨を注記して下さい。
 連絡問合せ先 沖縄地区税関 調査統計課（電話 098-862-9650）
 那覇市港町2-11-1 那覇港湾合同庁舎3階
 沖縄地区税関ホームページ <http://www.customs.go.jp/okinawa/>

貿易額の推移

(単位：百万円、%)



輸 出	平成29年			平成30年		
	金 額	前年比	うち再輸出品	金 額	前年比	うち再輸出品
1月	1,293	119.9	70	1,303	100.8	99
2月	1,365	114.8	289	1,207	88.4	67
3月	6,184	128.9	4,112	1,354	21.9	64
4月	1,305	71.9	117	1,890	144.8	148
5月	1,505	40.2	419	1,461	97.0	97
6月	1,855	48.3	239	1,687	90.9	92
7月	1,520	152.7	250			
8月	2,265	194.2	274			
9月	7,495	652.3	5,980			
10月	3,397	135.2	626			
11月	2,196	56.4	384			
12月	1,966	112.4	34			
計	32,347	115.8	12,794	8,901	65.9	567



(単位：百万円、%)

輸 入	平成29年			平成30年		
	金 額	前年比	うち原粗油	金 額	前年比	うち原粗油
1月	14,889	53.6	-	24,129	162.1	13,625
2月	7,912	47.4	-	9,705	122.7	-
3月	17,593	79.5	-	12,238	69.6	-
4月	23,736	252.3	12,278	7,660	32.3	-
5月	13,878	112.6	-	15,707	113.2	-
6月	15,168	72.4	-	9,788	64.5	-
7月	11,587	99.5	-			
8月	12,722	65.9	-			
9月	14,241	199.5	-			
10月	25,498	304.3	11,984			
11月	10,964	90.9	-			
12月	26,520	276.9	1,361			
計	194,709	109.8	25,623	79,226	85.0	13,625

※平成30年5月は輸出は確報値、輸入は速報値。平成30年6月は輸出、輸入とも速報値。

輸 出 品 別 表

[平成30年6月分]

(単位：千円、%)

品 名	区 分	数量 単位	当 月					1 月 以 降 累 計						
			数 量	前年比	金 額	前年比	構成比	寄与率	数 量	前年比	金 額	前年比	構成比	寄与率
総 額					1,686,749	90.9	100.0	100.0			8,900,975	65.9	100.0	100.0
食料品及び動物					245,371	116.8	14.5	-20.9			1,715,333	128.3	19.3	-8.2
肉類及び同調製品	MT	10	76.9	21,236	75.2	1.3	4.2	85	163.5	234,577	238.7	2.6	-3.0	
魚介類及び同調製品	MT	126	170.3	97,787	153.2	5.8	-20.1	965	119.6	763,630	122.4	8.6	-3.0	
魚介類	MT	125	168.9	95,274	149.2	5.6	-18.6	961	120.0	750,568	123.2	8.4	-3.1	
(鮮魚、冷蔵魚及び冷凍魚)	MT	123	170.8	85,976	163.0	5.1	-19.7	898	114.7	620,735	114.0	7.0	-1.7	
《まぐろ》	MT	114	181.0	74,275	175.5	4.4	-18.9	873	116.7	579,021	117.8	6.5	-1.9	
(甲殻類及び軟体動物)	MT	3	150.0	9,298	83.7	0.6	1.1	63	393.8	129,833	202.1	1.5	-1.4	
穀物及び同調製品	MT	111	135.4	27,902	125.4	1.7	-3.3	499	117.7	144,322	125.5	1.6	-0.6	
米	MT	102	132.5	23,805	144.2	1.4	-4.3	456	118.4	106,948	122.1	1.2	-0.4	
果実及び野菜	KG	68,585	15.8倍	42,707	11.2倍	2.5	-23.1	278,197	439.2	214,066	380.4	2.4	-3.4	
果実	KG	14,235	653.9	17,040	605.3	1.0	-8.4	74,001	252.3	109,791	264.5	1.2	-1.5	
野菜	KG	54,350	25.2倍	25,667	25.3倍	1.5	-14.6	204,196	600.3	104,275	705.7	1.2	-1.9	
その他の調製食料品				53,674	78.5	3.2	8.7			318,875	84.3	3.6	1.3	
飲料及びたばこ				86,569	262.3	5.1	-31.8			411,834	126.5	4.6	-1.9	
飲料	KL	515	265.5	86,569	262.3	5.1	-31.8	2,191	123.1	411,834	126.5	4.6	-1.9	
原材料				381,807	76.8	22.6	68.5			2,445,452	88.6	27.5	6.8	
パルプ及び古紙	MT	11,069	92.2	188,860	67.5	11.2	54.0	62,141	97.5	1,048,505	70.3	11.8	9.6	
金属鉱及びびくず	MT	4,623	101.9	185,931	89.8	11.0	12.6	25,136	94.9	1,326,790	109.2	14.9	-2.4	
(鉄鋼くず)	MT	4,410	116.4	150,750	126.9	8.9	-18.9	22,139	97.1	903,532	113.4	10.2	-2.3	
動植物性油脂	MT	126	122.3	8,090	137.9	0.5	-1.3	808	160.0	54,744	149.1	0.6	-0.4	
加工油脂及びろう	MT	126	122.3	7,851	133.8	0.5	-1.2	808	160.0	54,505	151.5	0.6	-0.4	
化学製品				95,187	67.0	5.6	27.9			543,169	82.5	6.1	2.5	
医薬品	KG	46	4.9	483	15.2	0.0	1.6	3,326	81.7	1,681	22.1	0.0	0.1	
精油・香料及び化粧品類	MT	38	79.2	71,461	70.2	4.2	18.0	240	80.3	431,615	88.2	4.8	1.3	
化粧品	MT	25	86.2	60,092	74.7	3.6	12.1	162	87.6	345,934	94.9	3.9	0.4	
プラスチック	MT	544	74.8	17,720	68.0	1.1	4.9	3,234	114.4	97,045	94.3	1.1	0.1	
その他の化学製品	MT	1	33.3	5,523	50.5	0.3	3.2	5	35.7	12,296	22.9	0.1	0.9	
原料別製品				8,327	44.3	0.5	6.2			81,950	15.4	0.9	9.8	
鉄鋼	MT	-	全 減	-	全 減	-	0.2	-	全 減	-	全 減	-	10.9	
ビレット及びシートバー等	MT	-	全 減	-	全 減	-	-	-	全 減	-	全 減	-	10.7	
(ストープ及びレンジ類)	KG	-	全 減	-	全 減	-	-	213	全 増	220	全 増	0.0	-0.0	
機械類及び輸送用機器				699,376	111.6	41.5	-43.0			2,705,627	123.4	30.4	-11.2	
一般機械				474,843	86.8	28.2	42.7			1,982,056	125.9	22.3	-8.8	
原動機	KG	208,760	76.7	35,434	81.0	2.1	4.9	1,287,768	84.8	246,329	99.2	2.8	0.0	
(内燃機関)	KG	206,100	75.7	35,233	80.5	2.1	5.0	1,274,173	83.9	239,862	96.6	2.7	0.2	
《車両用》	KG	200,340	73.6	34,350	78.5	2.0	5.6	1,263,317	84.2	237,691	96.7	2.7	0.2	
事務用機器				11,211	219.4	0.7	-3.6			72,080	523.9	0.8	-1.3	
建設用・鉱山用機械				423,500	95.2	25.1	12.7			1,412,630	123.1	15.9	-5.8	
(エキスカベーター)	NO	95	104.4	397,760	98.4	23.6	3.8	341	98.3	1,331,221	128.3	15.0	-6.4	
荷役機械				1,496	8.0	0.1	10.2			126,355	130.5	1.4	-0.6	
(リフト・エレベーター類)	NO	4	20.0	549	7.1	0.0	4.3	38	38.4	20,571	43.5	0.2	0.6	
電気機器				27,163	199.0	1.6	-8.0			119,481	78.5	1.3	0.7	
電気計測機器				11,610	280.4	0.7	-4.4			46,967	55.4	0.5	0.8	
輸送用機器				197,370	297.0	11.7	-77.6			604,090	130.0	6.8	-3.0	
自動車	NO	8	57.1	24,740	429.0	1.5	-11.3	167	198.8	175,104	508.6	2.0	-3.1	
《中古乗用車》	NO	-	全 減	-	全 減	-	0.4	128	556.5	108,505	22.7倍	1.2	-2.3	
《バス・トラック》	NO	8	80.0	24,740	480.8	1.5	-11.6	35	64.8	65,243	244.4	0.7	-0.8	
《貨物自動車》	NO	6	75.0	2,420	54.3	0.1	1.2	32	72.7	13,882	57.1	0.2	0.2	
自動車の部分品	KG	134,682	46.2	19,273	54.4	1.1	9.6	1,058,033	81.7	146,127	85.4	1.6	0.5	
航空機類														
(船舶)	NO													
雑製品				69,562	84.7	4.1	7.4			375,880	89.3	4.2	1.0	
精密機器類				63,175	90.9	3.7	3.8			313,652	85.5	3.5	1.2	
(計測機器類)				61,065	88.6	3.6	4.7			309,036	85.3	3.5	1.2	
その他の雑製品				5,939	58.3	0.4	2.5			55,250	113.1	0.6	-0.1	
がん具	KG							2,375	24.5倍	251	18.9	0.0	0.0	
再輸出品				92,460	38.7	5.5	87.0			566,986	10.8	6.4	101.6	

輸出地域（国）別品別表

〔平成30年6月分〕

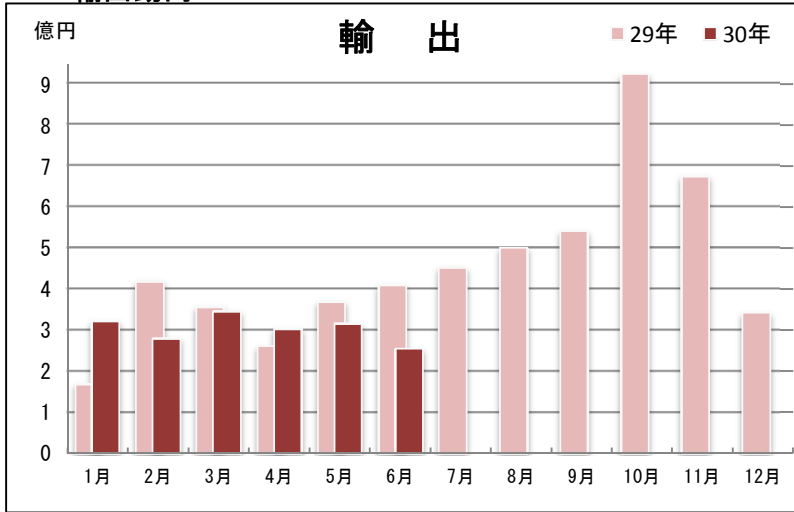
（単位：百万円、％）

品名	地域（国）名		管 内 合 計		ア ジ ア		大 韓 民 国		中 華 人 民 共 和 国		台 湾		香 港		タ イ		シンガポール		ア メ リ カ 合 衆 国	
	金額	前年比	金額	前年比	金額	前年比	金額	前年比	金額	前年比	金額	前年比	金額	前年比	金額	前年比	金額	前年比	金額	前年比
総 額	1,687	90.9	1,513	99.0	178	139.4	137	51.2	292	112.8	461	79.5	42	62.1	65	301.1	23	97.9		
食料品及び動物	245	116.8	170	110.9																
肉類及び同調製品	21	75.2	21	75.2	1	全 増														
魚介類及び同調製品	98	153.2	24	117.3																
魚介類 （鮮魚、冷蔵魚及び冷凍魚）	95	149.2	21	104.9																
《まぐろ》	86	163.0	12	130.6																
（甲殻類及び軟体動物）	74	175.5	2	163.6																
穀物及び同調製品	9	83.7	9	83.7																
米	28	125.4	28	125.4																
果実及び野菜	24	144.2	24	144.2																
果実	43	11.2倍	43	11.2倍																
野菜	17	605.3	17	605.3																
その他の調製食料品	26	25.3倍	26	25.3倍																
その他の調製食料品	54	78.5	52	80.8			1	40.8	3	110.2	5	56.1							1	119.5
飲料及びたばこ	87	262.3	66	247.2	7	395.5	9	全 増	39	274.6	9	86.0	1	全 増	2	全 増	12	328.2		
飲料	87	262.3	66	247.2	7	395.5	9	全 増	39	274.6	9	86.0	1	全 増	2	全 増	12	328.2		
原材料	382	76.8	381	76.7	79	158.2	110	46.9	136	87.7	-	全 減	17	68.2						
パルプ及び古紙	189	67.5	189	67.5	3	429.3	110	61.4	30	48.8			17	67.0						
金属鉱及びくず （鉄鋼くず）	186	89.8	186	89.8	75	154.7	-	全 減	104	113.8	-	全 減								
（鉄鋼くず）	151	126.9	151	126.9	47	全 増	-	全 減	104	115.8										
動植物性油脂	8	137.9	2	全 増							2	全 増								
加工油脂及びろう	8	133.8	2	全 増							2	全 増								
化学製品	95	67.0	80	61.9	5	183.3	-	全 減	35	88.9	29	46.9	3	436.7					-	全 減
医薬品	0	15.2	-	全 減	-	全 減	-	全 減	-	全 減	-	全 減								
精油・香料及び化粧品類	71	70.2	58	64.1	1	51.7	-	全 減	28	98.6	29	59.1								
化粧品	60	74.7	48	69.3	1	31.8	-	全 減	21	109.4	27	58.3								
プラスチック	18	68.0	18	68.0	2	全 増	-	全 減	4	88.3	-	全 減	3	436.7						
その他の化学製品	6	50.5	5	46.6	2	全 増			3	54.7	-	全 減								
原料別製品	8	44.3	5	35.7	1	236.4	-	全 減	2	全 増	1	52.2			0	全 増	1	372.3		
鉄鋼	-	全 減	-	全 減	-	全 減	-	全 減	2	全 増	1	52.2			0	全 増	1	372.3		
ビレット及びシートバー等																				
機械類及び輸送用機器	699	111.6	650	117.2	8	199.2	13	178.5	35	20.1倍	336	85.8	6	19.3	17	156.0	7	全 増		
一般機械	475	86.8	446	87.3	-	全 減	-	全 減	31	38.6倍	336	92.3	6	18.7	17	156.0				
原動機 （内燃機関）	35	81.0	15	72.5					1	全 増	-	全 減	1	356.1						
《車両用》	35	80.5	15	71.6					0	全 増	-	全 減	1	356.1						
事務用機器	34	78.5	14	67.4							-	全 減	1	356.1						
建設用・鉱山用機械 （エキスカベーター）	11	219.4	2	253.9			-	全 減	0	全 増			2	635.1	0	129.5				
荷役機械 （リフト・エレベーター類）	424	95.2	424	95.2					30	全 増	336	92.5	2	6.8	17	156.8				
電気機器	398	98.4	398	98.4					30	全 増	336	92.5	1	24.4						
電気計測機器	1	8.0	1	8.1					-	全 減			1	43.5						
輸送用機器	1	7.1	1	7.4					-	全 減			1	16.0						
自動車	27	199.0	27	199.0	8	全 増	13	186.3	1	87.6	-	全 減	-	全 減						
《中古乗用車》	12	280.4	12	280.4					12	280.4										
（バス・トラック）	197	297.0	177	585.6					4	14.0倍	-	全 減	0	131.9					7	全 増
《貨物自動車》	25	429.0	23	60.2倍							-	全 減								
自動車の部分品	-	全 減	-	全 減							-	全 減								
航空機類 （船舶）	25	480.8	23	全 増							-	全 減								
がん具	2	54.3	1	全 増							-	全 減	0	131.9						
再輸出品	19	54.4	8	174.0					0	全 増	-	全 減	0	131.9						
雑製品	70	84.7	68	82.9	61	88.2	4	123.5	3	97.1	0	3.3	0	全 増					0	全 増
精密機器類 （計測機器類）	63	90.9	63	90.9	61	88.2	4	123.5	2	674.1	0	3.3	0	全 増					0	全 増
その他の雑製品	61	88.6	61	88.6	61	88.6														
がん具	6	58.3	5	45.7			4	123.5	1	全 増	0	3.3								

那覇空港税関支署貿易概況

[平成30年6月分]

1. 輸出動向



【貿易額の推移】

(単位：千円、%)

	平成29年			平成30年		
	金額	前年比	管内比	金額	前年比	管内比
1月	168,171	43.4	13.0	321,335	191.1	24.7
2月	417,231	174.5	30.6	279,618	67.0	23.2
3月	356,540	95.3	5.8	345,229	96.8	25.5
4月	261,242	87.9	20.0	303,442	116.2	16.1
5月	369,624	139.9	24.6	315,588	85.4	21.6
6月	410,369	101.0	22.1	255,489	62.3	15.1
7月	451,432	283.0	29.7			
8月	500,648	111.4	22.1			
9月	540,732	174.8	7.2			
10月	921,525	202.8	27.1			
11月	673,374	111.6	30.7			
12月	342,990	48.0	17.5			
計	5,413,878	116.2	16.7	1,820,701	91.8	20.5

【上位品別表】

(単位：千円、%)

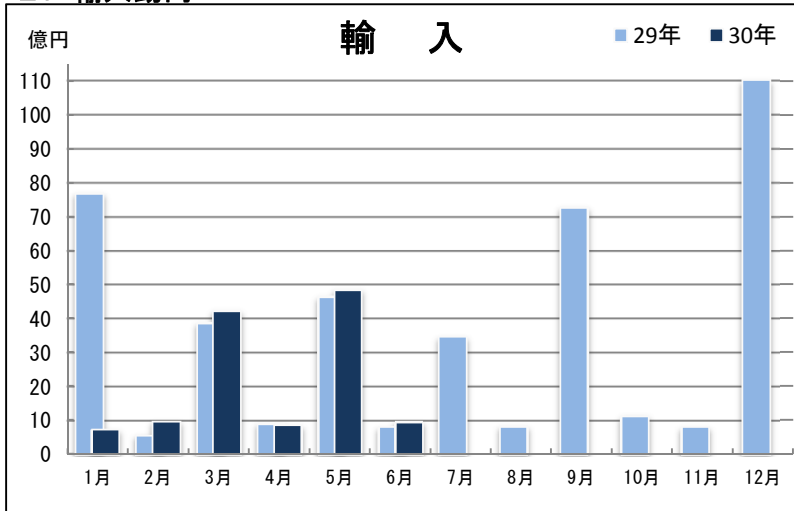
品名	金額	前年比	構成比
総額	255,489	62.3	100.0
1 精密機器類	61,065	88.6	23.9
2 再輸出品	42,929	19.2	16.8
3 果実及び野菜	38,364	10.7倍	15.0
4 魚介類及び同調製品	23,847	114.9	9.3
5 精油・香料及び化粧品類	22,413	125.1	8.8

【上位国別表】

(単位：千円、%)

国名	金額	前年比	構成比
総額	255,489	62.3	100.0
1 大韓民国	82,153	115.1	32.2
2 香港	62,773	79.4	24.6
3 シンガポール	45,500	427.5	17.8
4 台湾	19,283	56.4	7.5
5 中華人民共和国	13,021	133.4	5.1

2. 輸入動向



【貿易額の推移】

(単位：千円、%)

	平成29年			平成30年		
	金額	前年比	管内比	金額	前年比	管内比
1月	7,684,049	96.5	51.6	744,750	9.7	3.1
2月	558,917	70.5	7.1	980,527	175.4	10.1
3月	3,867,936	103.0	22.0	4,230,315	109.4	34.6
4月	908,481	117.0	3.8	865,579	95.3	11.3
5月	4,642,985	576.5	33.5	4,855,449	104.6	30.9
6月	815,791	90.8	5.4	959,331	117.6	9.8
7月	3,480,984	82.4	30.0			
8月	827,794	123.6	6.5			
9月	7,267,378	519.3	51.0			
10月	1,133,908	192.6	4.4			
11月	816,210	101.5	7.4			
12月	11,014,336	11.7倍	41.5			
計	43,018,769	182.1	22.1	12,635,951	68.4	15.9

【上位品別表】

(単位：千円、%)

品名	金額	前年比	構成比
総額	959,331	117.6	100.0
1 一般機械	434,308	381.9	45.3
2 電気機器	137,230	78.8	14.3
3 その他の雑製品	126,689	67.0	13.2
4 衣類及び同附属品	87,051	111.6	9.1
5 魚介類及び同調製品	26,977	106.6	2.8

【上位国別表】

(単位：千円、%)

国名	金額	前年比	構成比
総額	959,331	117.6	100.0
1 カナダ	339,744	334.7倍	35.4
2 中華人民共和国	223,592	127.9	23.3
3 大韓民国	142,275	50.5	14.8
4 台湾	136,334	111.4	14.2
5 アメリカ合衆国	26,238	17.5	2.7

※平成30年5月は輸出は確報値、輸入は速報値。平成30年6月は輸出、輸入とも速報値。