

名古屋税関

説明会開催中！！

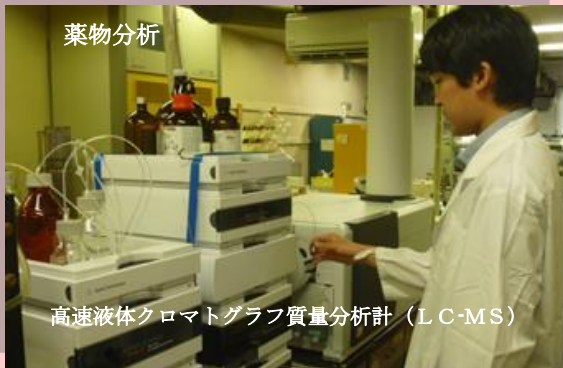
技術系職員大募集！！

採用区分：物理・電気電子情報・機械・土木・建築・化学・農学
採用予定数：7名（行政・技術区分、合計32名）

化学分析

化学の力で、未来を築く

薬物分析



高速液体クロマトグラフ質量分析計（LC-MS）

加工でん粉の分析、中和滴定



食品分析

DNA分析



食品分析



電位差滴定装置
（食品中の塩分濃度を測定しています）

お待ちしております！！



●先輩からのメッセージ 業務部 統括分析官付 平成24年採用（化学）



税関では、適正かつ公平な関税等を徴収するために、全ての貨物を関税率表に定められた品目番号に分類しています。しかし、中には化学的な視点から成分等を確認し、分類決定するの必要があり、それをサポートするのが私の働いている分析部門の役割です。分析対象となる貨物は、食品、鉱物、化学工業品など様々であり、学生時代に学んだ化学の知識を分析結果からの成分照合に活かすことができます。また、摘発された覚醒剤等の鑑定を行っており、使命感とやりがいを感じます。化学の専門知識を活かしながら、日本の「税」と「関」を支える職場で一緒に働きませんか？



情報分析・システム

情報技術の最先端をいく



税関システムの維持・管理・開発



ビッグデータ解析及び活用ツール・システムの開発



機器開発、放射線技術者

税関業務に科学を活かす



私たち税関は、貿易の最前線に立ち、麻薬・拳銃等の密輸出入の取締り、関税・消費税等の適正な徴収などを行うことで、貿易秩序の維持に貢献しています。

税関には、みなさんがこれまで培ってきた専門的知識を活かすことが出来る職場が多数存在します。「**化学分析・情報分析を担う部門、新たな検査機器開発を研究・開発する部署・第1種放射線取扱主任者の資格者を必要とする施設、税額を決定する上で理系の知識が必要な部門**」など活躍の場は様々です。

「自分の知識を活かして社会に貢献したい!」と思ったあなた!!ぜひ説明会へお越しください!!!

●お問い合わせ先

名古屋税関 総務部 人事課 人事第1係
〒455-8535 名古屋市港区入船2丁目3番12号 名古屋港湾合同庁舎4F (人事課)
TEL: 052 - 654 - 4025
URL: <http://www.customs.go.jp/nagoya/>
E-mail: nagoya-somu-jinji@customs.go.jp

