

平成29年12月分 中部空港 貿易概況（速報）

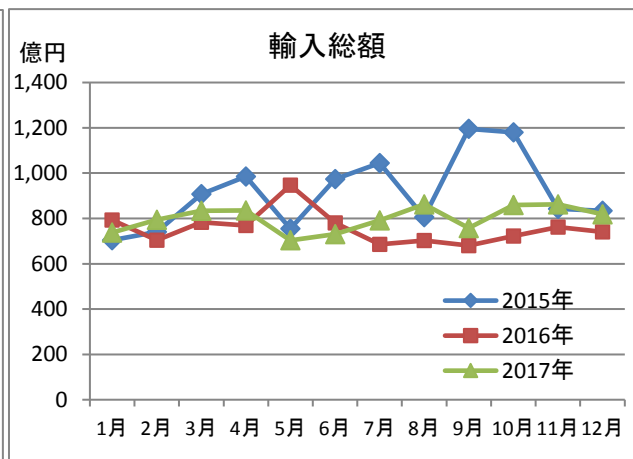
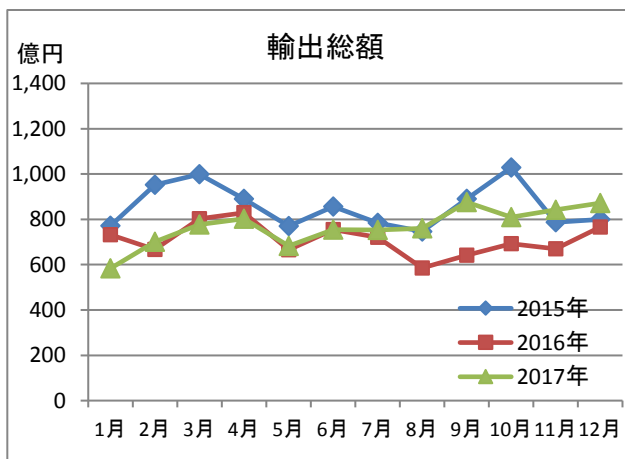
対前年同月比で、輸出は8ヵ月連続の増加、輸入は6ヵ月連続の増加

1. 概要

輸出については、「医薬品」、「事務用機器」などは減少したものの、「電気計測機器」、「自動車の部分品」、「自動車用等の電気機器」などが増加した結果、輸出総額871億円となり対前年同月比で8ヵ月連続の増加となった。

輸入については、「半導体等電子部品」、「魚介類及び同調製品」などは減少したものの、「有機化合物」、「科学光学機器」、「重電機器」などが増加した結果、輸入総額818億円となり対前年同月比で6ヵ月連続の増加となった。

区分	金額	前年同月比	推移（対前年同月比）
輸出	871 億円	113.8 %	8ヵ月連続の増加
輸入	818 億円	110.5 %	6ヵ月連続の増加



2. 主要増減品目別動向

【輸出】

	品目	金額	前年同月比	寄与度
増加	1. 電気計測機器	77 億円	139.1 %	+ 2.8
	2. 自動車の部分品	49 億円	167.4 %	+ 2.6
	3. 自動車用等の電気機器	25 億円	3.5 倍	+ 2.3
減少	1. 医薬品	12 億円	42.8 %	▲ 2.0
	2. 事務用機器	16 億円	80.0 %	▲ 0.5

【輸入】

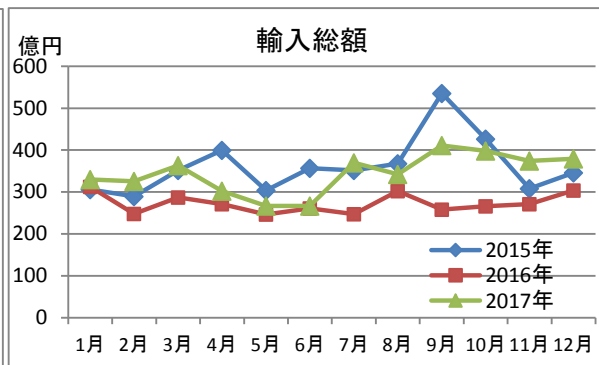
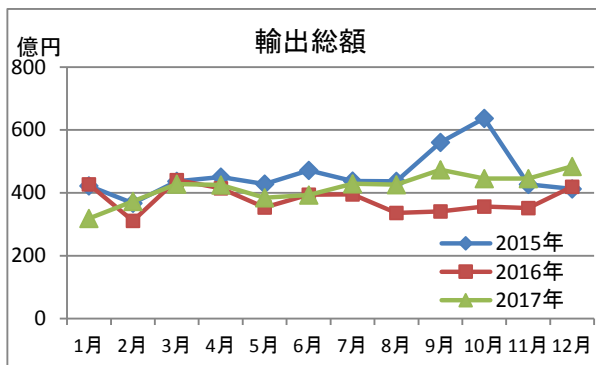
	品目	金額	前年同月比	寄与度
増加	1. 有機化合物	80 億円	7.6 倍	+ 9.4
	2. 科学光学機器	28 億円	136.8 %	+ 1.0
	3. 重電機器	12 億円	183.1 %	+ 0.7
減少	1. 半導体等電子部品	65 億円	77.1 %	▲ 2.6
	2. 魚介類及び同調製品	6 億円	29.2 %	▲ 1.8

《参考》ドルレートは、112.48 円/ドル（前年同月比 0.7 %、0.83 円の円高）

3. 主要地域（国）別動向

(1) アジア

区分	金 額	前年同月比	推 移 (対前年同月比)
輸 出	484 億円	115.5 %	6 ヶ月連続の増加
輸 入	379 億円	124.7 %	12 ヶ月連続の増加



【輸出】

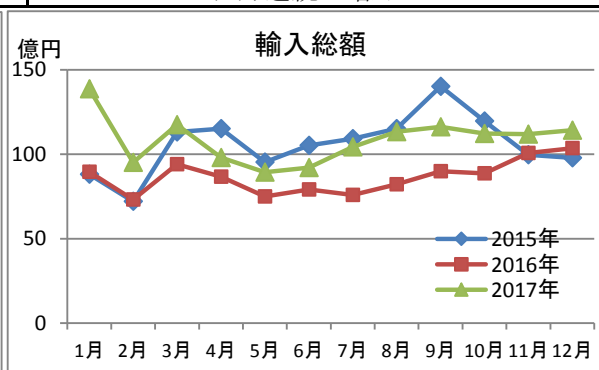
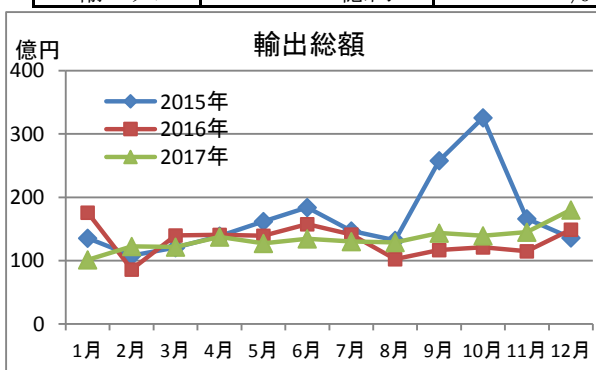
	品 目	金 額	前年同月比	寄与度
増加	1. 自動車の部分品	18 億円	2.9 倍	+ 2.8
	2. 電気回路等の機器	50 億円	120.6 %	+ 2.0
	3. 半導体等電子部品	65 億円	110.1 %	+ 1.4
減少	1. 医薬品	6 億円	23.8 %	▲ 4.5
	2. 事務用機器	9 億円	72.2 %	▲ 0.8

【輸入】

	品 目	金 額	前年同月比	寄与度
増加	1. 有機化合物	64 億円	25.6 倍	+ 20.3
	2. 電気計測機器	11 億円	2.8 倍	+ 2.3
	3. 科学光学機器	18 億円	132.5 %	+ 1.5
減少	1. 半導体等電子部品	52 億円	72.8 %	▲ 6.4
	2. 魚介類及び同調製品	3 億円	17.0 %	▲ 4.6

(2) 中国

区分	金 額	前年同月比	推 移 (対前年同月比)
輸 出	180 億円	121.0 %	5 ヶ月連続の増加
輸 入	114 億円	110.4 %	14 ヶ月連続の増加



【輸出】

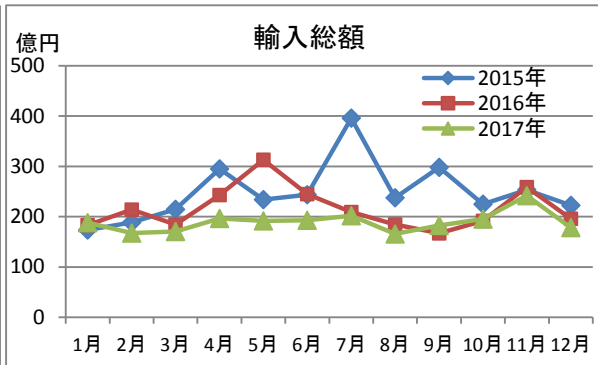
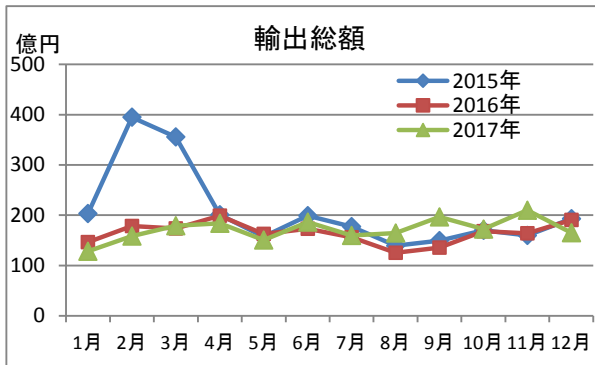
	品 目	金 額	前年同月比	寄与度
増加	1. 自動車の部分品	15 億円	3.6 倍	+ 7.1
	2. 電気回路等の機器	25 億円	135.0 %	+ 4.4
	3. 科学光学機器	7 億円	2.2 倍	+ 2.5
減少	1. 医薬品	2 億円	10.5 %	▲ 12.6
	2. 事務用機器	2 億円	35.8 %	▲ 1.9

【輸入】

	品 目	金 額	前年同月比	寄与度
増加	1. 科学光学機器	10 億円	139.7 %	+ 2.6
	2. 医薬品	3 億円	5.8 倍	+ 2.5
	3. 通信機	6 億円	155.9 %	+ 1.9
減少	1. 半導体等電子部品	4 億円	42.8 %	▲ 5.4
	2. 音響・映像機器（含部品）	6 億円	61.8 %	▲ 3.4

(3) アメリカ

区分	金 額	前年同月比	推 移 (対前年同月比)
輸 出	165 億円	86.7 %	7 ヶ月ぶりの減少
輸 入	179 億円	91.1 %	2 ヶ月連続の減少



【輸出】

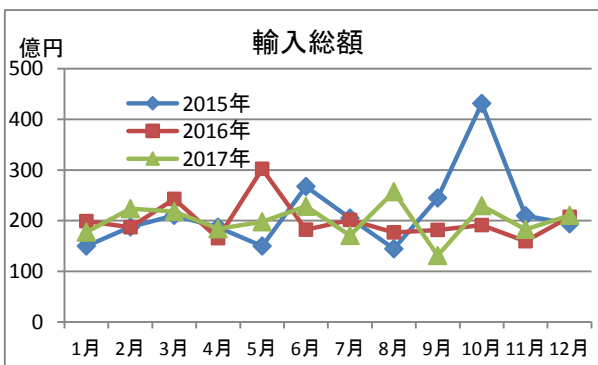
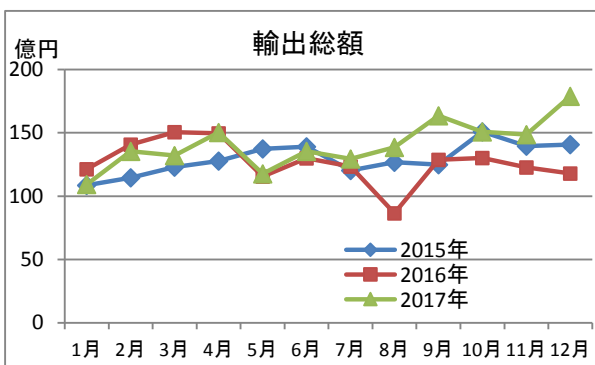
	品 目	金 額	前年同月比	寄与度
増加	1. 自動車用等の電気機器	4 億円	4.0 倍	+ 1.7
	2. 半導体等製造装置	7 億円	152.5 %	+ 1.3
減少	1. 自動車の部分品	5 億円	39.5 %	▲ 4.3
	2. 金属製品	10 億円	86.7 %	▲ 0.8
	3. 重電気器	2 億円	54.0 %	▲ 0.7

【輸入】

	品 目	金 額	前年同月比	寄与度
増加	1. プラスチック	7 億円	2.1 倍	+ 1.8
	2. 重電機器	4 億円	4.0 倍	+ 1.7
減少	1. 通信機	2 億円	11.6 %	▲ 6.9
	2. 原動機	40 億円	84.7 %	▲ 3.7
	3. 電気計測機器	5 億円	45.5 %	▲ 3.2

(4) EU

区分	金 額	前年同月比	推 移 (対前年同月比)
輸 出	179 億円	151.6 %	9 ヶ月連続の増加
輸 入	211 億円	101.6 %	3 ヶ月連続の増加



【輸出】

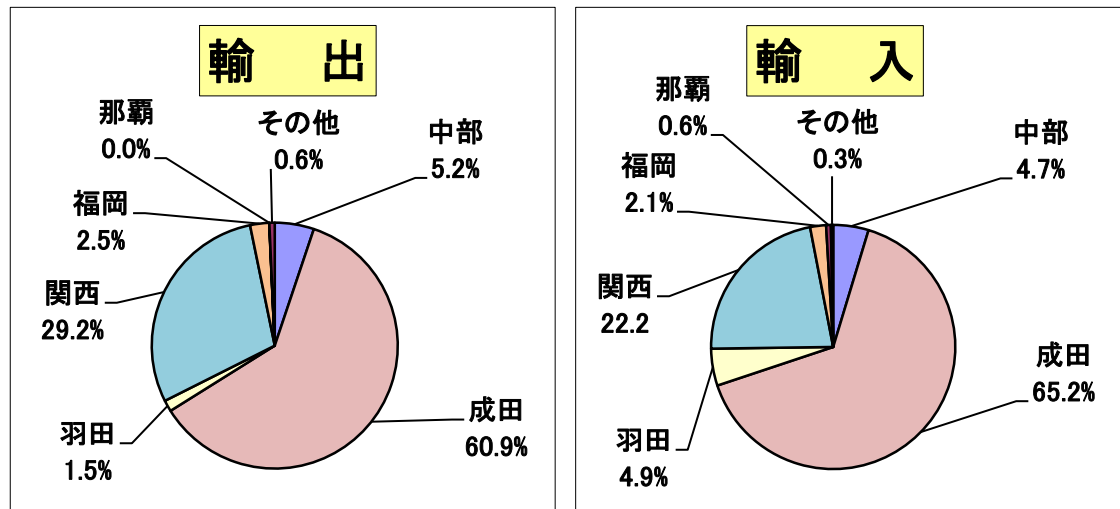
	品 目	金 額	前年同月比	寄与度
増加	1. 電気計測機器	36 億円	2.1 倍	+ 15.6
	2. 自動車の部分品	22 億円	3.6 倍	+ 13.2
	3. 自動車用等の電気機器	11 億円	6.4 倍	+ 8.0
減少	1. 電池	19 百万円	5.4 %	▲ 2.9
	2. 原動機	11 億円	90.1 %	▲ 1.1

【輸入】

	品 目	金 額	前年同月比	寄与度
増加	1. 自動車の部分品	5 億円	175.1 %	+ 1.0
	2. 半導体等電子部品	5 億円	163.2 %	+ 1.0
	3. 音響・映像機器 (含部品)	2 億円	2.6 倍	+ 0.7
減少	1. 医薬品	112 億円	91.1 %	▲ 5.3
	2. 航空機類	5 億円	57.3 %	▲ 1.7

4. 全国主要空港との比較

空 港	輸 出			輸 入		
	金 額	前年同月比	全 国 比	金 額	前年同月比	全 国 比
中 部	871 億円	113.8 %	5.2 %	818 億円	110.5 %	4.7 %
成 田	10,301 億円	109.9 %	60.9 %	11,408 億円	114.1 %	65.2 %
羽 田	251 億円	62.1 %	1.5 %	856 億円	106.9 %	4.9 %
関 西	4,934 億円	102.9 %	29.2 %	3,882 億円	132.1 %	22.2 %
福 岡	423 億円	39.2 %	2.5 %	368 億円	85.2 %	2.1 %
那 覇	3 億円	48.0 %	0.0 %	110 億円	11.7 倍	0.6 %



参 考

★寄与度

個々の品目が輸出(入)総額の増減に対してどれだけ影響したかを示す指標です。

$$\text{寄与度} = \frac{\text{個々の品目の当月輸出(入)額} - \text{個々の品目の前年同月輸出(入)額}}{\text{前年同月の輸出(入)総額}} \times 100$$



この概況に関するお問い合わせは
中部空港税関支署 税関広報広聴官
または 通関総括第1部門にお願いします。

TEL 0569-38-7607(税関広報広聴官)
FAX 0569-38-7609
TEL 0569-38-7639(通関総括第1部門)
FAX 0569-38-7647