

概要版

平成 31 年 2 月 5 日
八代税関支署

八代税関支署 管内貿易概況（速報） 〔平成30年12月分〕

◎輸 出 33億63百万円 〔前年同月比：108.3%、小幅増〕

〔金属鉱及びくず〕や〔ゴム製品〕などが減少したものの、〔電気機器〕、〔一般機械〕などが増加したことにより、輸出総額は33億63百万円となり、前年同月と比べ+2億57百万円(108.3%)と、10ヵ月連続の増であった。

電気機器	9億50百万円〔前年同月比：+ 2億07百万円（127.9%）〕
一般機械	7億08百万円〔 同 : + 1億55百万円（127.9%）〕
金属鉱及びくず	2億87百万円〔 同 : ▲ 2億64百万円（52.1%）〕
ゴム製品	71百万円〔 同 : ▲ 92百万円（43.7%）〕

◎輸 入 79億46百万円 〔前年同月比：83.3%、二桁台の減〕

〔肥料〕や〔非鉄金属〕などが増加したものの、〔石炭〕や〔穀物及び同調製品〕などが減少したことにより、輸入総額は79億46百万円となり、前年同月と比べ▲15億89百万円(83.3%)と、2ヵ月連続の減であった。

石炭	7億64百万円〔 同 : ▲ 22億69百万円（25.2%）〕
穀物及び同調製品	14億34百万円〔 同 : ▲ 5億95百万円（70.7%）〕
肥料	6億51百万円〔 同 : + 5億96百万円（11.9倍）〕
非鉄金属	9億60百万円〔 同 : + 3億63百万円（160.8%）〕

※輸出入総額 113億10百万円 前年同月比：▲13億32百万円(89.5%)、2ヵ月連続の減

※輸出入差引 ▲45億83百万円 入超

○国別輸出（上位3カ国）

国名	輸出額 (百万円)	前年同月比 (%)	構成比 (%)
中国	747	94.0	22.2
韓国	558	73.0	16.6
アメリカ	482	93.1	14.3

○国別輸入（上位3カ国）

国名	輸入額 (百万円)	前年同月比 (%)	構成比 (%)
中国	1,538	71.0	19.4
オーストラリア	1,206	34.8	15.2
アメリカ	939	157.1	11.8

○主要輸出品

品名	輸出額 (百万円)	前年同月比 (%)	構成比 (%)	主な仕向国
電気機器	950	127.9	28.2	アメリカ、中国
一般機械	708	127.9	21.0	インドネシア、インド
金属鉱及びくず	287	52.1	8.5	中国、韓国
輸送用機器	268	144.8	8.0	タイ、シンガポール
鉄鋼	218	102.3	6.5	韓国、タイ

○主要輸入品

品名	輸入額 (百万円)	前年同月比 (%)	構成比 (%)	主な仕出国
穀物及び同調製品	1,434	70.7	18.0	アメリカ、オーストラリア
非鉄金属	960	160.8	12.1	ロシア、インド
石炭	764	25.2	9.6	オーストラリア
元素及び化合物	675	197.9	8.5	ブラジル、中国
肥料	651	11.9倍	8.2	マレーシア、中国

※ 輸出はFOB価格、輸入はCIF価格による。

※ 本資料に関するお問い合わせは、八代税関支署統括審査官部門（0965-37-1765）へお願いします。

八代税関支署管内貿易概況（速報）
[平成30年12月分]

◎八代税関支署管内貿易総額

区 分	当 月 (百万円)	前 年 同月比	長崎税関 管内比	累 計 (百万円)	前 年 同期比	長崎税関 管内比
輸 出	3,363	108.3%	8.2%	37,194	113.6%	7.8%
輸 入	7,946	83.3%	4.7%	106,296	101.6%	6.4%
入(△)出超	△ 4,583	-	-	△ 69,101	-	-

◎長崎税関管内貿易総額

区 分	当 月 (百万円)	前 年 同月比	累 計 (百万円)	前 年 同期比
輸 出	41,241	115.3%	478,851	92.9%
輸 入	168,363	116.4%	1,648,607	116.2%
入(△)出超	△ 127,121	-	△ 1,169,757	-

注 1 輸出はFOB価格、輸入はCIF価格による。

2 輸出は当該貨物を積載する船舶又は航空機の出港の日、輸入は当該貨物の許可の日をもって計上される。
(ただし、蔵入貨物、移入貨物及び輸入許可前引取貨物は承認の日をもって計上される。)

3 本資料における貿易額は、八代支署管内の各官署が管轄する区域に蔵置された貨物の通関額である。

4 数量又は価額欄中の「0」は表示単位に満たないもの、「-」は実績がないもの、「殆全増」は前年比が100倍以上のもの。

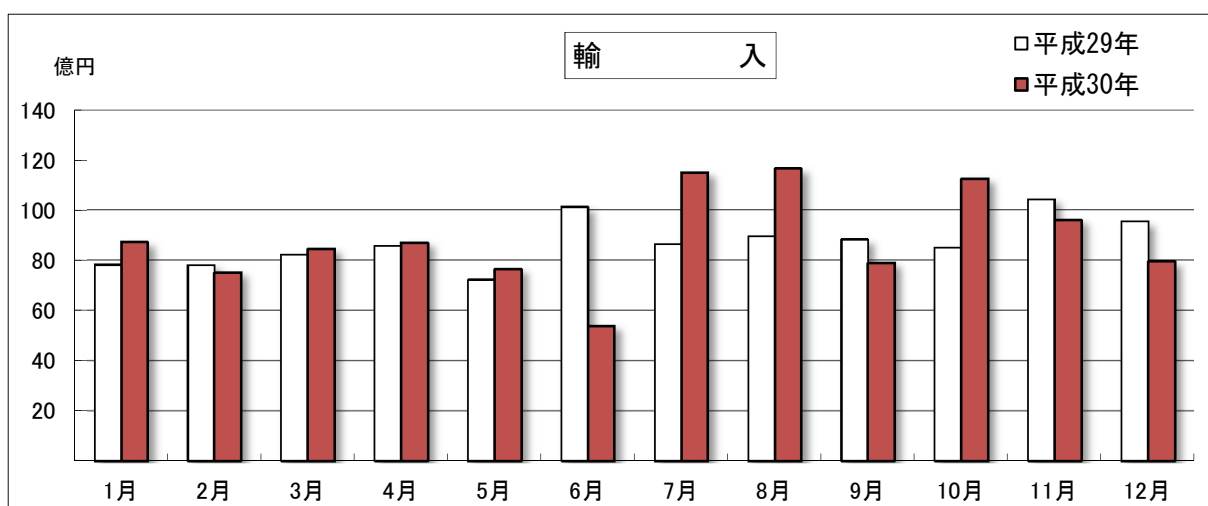
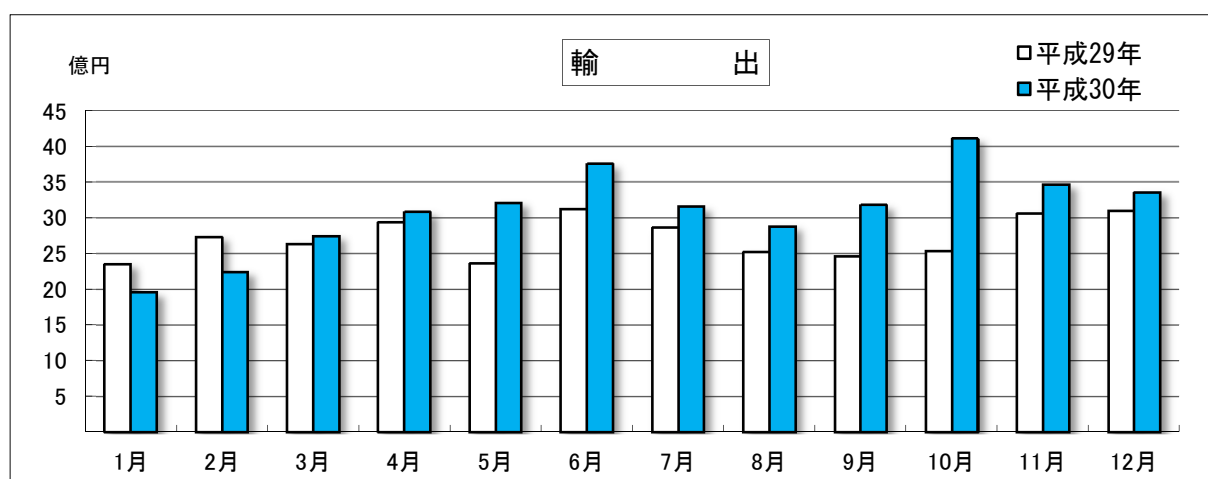
5 輸出の当月分、輸入の当月分及び前月分は速報値である。

6 本資料を他に転載する場合は、必ず八代税関支署の資料に基づく旨を注記してください。

◎八代税関支署管内月別貿易額推移

(単位：百万円)

区 分	輸 出			輸 入		
	平成30年	平成29年	前年同月比	平成30年	平成29年	前年同月比
1月	1,962	2,357	83.3%	8,720	7,825	111.4%
2月	2,251	2,740	82.1%	7,520	7,816	96.2%
3月	2,753	2,640	104.3%	8,459	8,214	103.0%
4月	3,084	2,947	104.6%	8,708	8,570	101.6%
5月	3,214	2,366	135.9%	7,644	7,218	105.9%
6月	3,756	3,128	120.1%	5,391	10,123	53.3%
7月	3,158	2,865	110.2%	11,501	8,646	133.0%
8月	2,885	2,522	114.4%	11,654	8,955	130.1%
9月	3,184	2,469	129.0%	7,903	8,830	89.5%
10月	4,110	2,536	162.1%	11,250	8,492	132.5%
11月	3,474	3,059	113.6%	9,599	10,420	92.1%
12月	3,363	3,106	108.3%	7,946	9,535	83.3%
累計	37,194	32,736		106,296	104,644	
当月までの累計	37,194	32,736	113.6%	106,296	104,644	101.6%



◎八代税関支署管内主要輸出品表

品名	単位	1 2 月					1月以降累計			
		数量	価額(千円)	前年同月比		構成比	数量	価額(千円)	前年同期比	
				数量	価額				数量	価額
輸出総額			3,363,405		108.3%	100.0%		37,194,355		113.6%
食料品及び動物			89,676		188.5%	2.7%		906,325		118.0%
魚介類及び同調製品	MT	43	36,550	2.7倍	2.6倍	1.1%	479	422,633	120.7%	125.7%
魚介類	MT	43	36,550	2.7倍	2.6倍	1.1%	479	422,633	120.7%	125.7%
穀物及び同調製品	MT	54	24,755	142.1%	126.1%	0.7%	518	221,703	97.7%	105.0%
その他の調製食料品			26,821		2.2倍	0.8%		246,139		118.1%
原材料			513,613		65.9%	15.3%		9,664,398		93.0%
木材及びコルク			179,605		109.8%	5.3%		2,475,769		119.1%
木材			179,075		109.8%	5.3%		2,470,335		119.3%
金属鉱及びびくず	MT	2,172	287,342	21.6%	52.1%	8.5%	106,001	6,295,838	67.1%	84.1%
(鉄鋼くず)	MT	1,204	95,217	12.8%	21.9%	2.8%	96,011	4,343,241	64.5%	77.2%
化学製品			339,027		119.5%	10.1%		3,359,641		112.2%
元素及び化合物			73,749		79.6%	2.2%		928,412		2.3倍
有機化合物			73,749		79.6%	2.2%		917,948		2.3倍
プラスチック	MT	749	125,134	74.9%	121.9%	3.7%	7,704	924,742	64.0%	59.9%
その他の化学製品	MT	208	116,473	185.7%	149.0%	3.5%	1,849	1,267,573	143.4%	141.9%
原料別製品			355,874		79.0%	10.6%		4,016,523		113.4%
ゴム製品	MT	196	71,374	46.7%	43.7%	2.1%	4,552	1,578,510	164.1%	166.2%
紙類及び同製品	MT	290	30,772	144.3%	160.3%	0.9%	2,859	285,440	176.3%	179.8%
鉄鋼	MT	3,413	218,109	96.5%	102.3%	6.5%	27,775	1,723,174	81.1%	90.0%
金属製品			27,792		53.4%	0.8%		376,658		85.7%
機械類及び輸送用機器			1,925,621		130.0%	57.3%		18,464,145		125.2%
一般機械			707,909		127.9%	21.0%		6,530,323		119.1%
原動機	KG	197,302	416,074	115.7%	113.7%	12.4%	2,122,699	4,428,844	111.8%	115.7%
電気機器			949,739		127.9%	28.2%		8,367,187		117.0%
輸送用機器			267,973		144.8%	8.0%		3,566,635		168.9%
二輪自動車類			266,445		144.7%	7.9%		3,424,181		165.6%
雑製品			88,093		3.4倍	2.6%		596,373		3.0倍
その他の雑製品			73,306		3.3倍	2.2%		514,897		2.8倍
プラスチック製品	KG	58,525	73,306	148.5%	3.3倍	2.2%	590,398	495,915	191.3%	2.8倍

◎八代税関支署管内主要輸入品表

品名	単位	12月					1月以降累計			
		数量	価額(千円)	前年同月比		構成比	数量	価額(千円)	前年同期比	
				数量	価額				数量	価額
輸入総額			7,946,249		83.3%	100.0%		106,295,704		101.6%
食料品及び動物			2,066,347		73.4%	26.0%		22,174,729		102.0%
魚介類及び同調製品	MT	1,899	299,182	102.0%	98.8%	3.8%	10,442	1,845,305	95.8%	101.9%
魚介類	KG	1,898,580	298,687	102.6%	100.0%	3.8%	10,351,959	1,812,196	95.7%	101.6%
穀物及び同調製品	MT	53,683	1,434,168	78.5%	70.7%	18.0%	551,059	15,038,038	93.8%	100.4%
米	MT	-	-	全減	全減	-	24,461	1,696,394	62.2%	75.5%
大麦及びはだか麦	MT	15,515	490,107	140.3%	155.3%	6.2%	80,626	2,744,481	93.4%	123.8%
とうもろこし	MT	37,302	915,116	74.5%	83.3%	11.5%	426,065	10,033,659	97.3%	101.8%
飼料	MT	6,696	283,828	64.8%	64.1%	3.6%	98,965	4,606,615	96.5%	106.7%
植物性油かす	MT	5,318	240,581	57.9%	59.3%	3.0%	84,356	4,092,208	93.5%	106.0%
原材料			251,764		127.9%	3.2%		2,715,932		101.2%
採油用の種・ナット及び核	MT	-	-	-	-	-	2,795	224,278	54.8倍	22.9倍
木材及びコルク			131,821		82.8%	1.7%		1,553,282		108.3%
木材			125,455		80.9%	1.6%		1,509,057		108.6%
粗鉱物	MT	4,058	108,160	142.7%	6.1倍	1.4%	41,605	643,049	84.1%	75.0%
鉱物性燃料			769,930		25.3%	9.7%		28,000,237		79.1%
石炭	MT	51,604	763,799	17.4%	25.2%	9.6%	2,175,145	27,153,151	60.7%	77.7%
石油製品			2,369		28.9%	0.0%		803,047		186.2%
化学製品			1,526,514		2.5倍	19.2%		14,073,706		107.2%
元素及び化合物			674,657		197.9%	8.5%		7,784,338		98.0%
有機化合物			642,087		195.1%	8.1%		7,498,090		96.9%
肥料	MT	14,191	651,362	12.5倍	11.9倍	8.2%	90,949	3,572,437	110.2%	121.2%
プラスチック	MT	802	127,821	102.7%	108.2%	1.6%	10,562	1,674,555	134.3%	135.0%
その他の化学製品	MT	421	38,313	52.8%	70.6%	0.5%	9,546	709,443	93.4%	110.8%
原料別製品			1,895,255		153.6%	23.9%		21,108,878		102.7%
木製品及びコルク製品(除家具)			579,758		187.8%	7.3%		8,543,428		100.3%
合板・ウッドパネル(合板)			85,218		61.5%	1.1%		1,146,893		105.6%
パルプウッド等(ウッドチップ)	MT	20,671	355,367	殆全増	17.1倍	4.5%	305,953	5,918,111	96.7%	95.9%
木製建具及び建築用木工品	MT	20,578	335,159	全増	全増	4.2%	304,977	5,705,321	96.7%	95.4%
鉄鋼	KG	513,334	135,371	94.9%	93.9%	1.7%	5,253,514	1,406,215	117.3%	120.1%
非鉄金属	MT	548	79,100	113.5%	125.3%	1.0%	7,775	1,089,618	110.6%	128.0%
アルミニウム及び同合金	MT	4,082	960,157	172.2%	160.8%	12.1%	32,379	7,867,639	95.6%	102.6%
金属製品	MT	4,082	960,157	172.2%	160.8%	12.1%	32,379	7,867,639	95.6%	102.6%
金属製品			213,899		100.2%	2.7%		2,769,034		99.9%
機械類及び輸送用機器			1,036,403		80.4%	13.0%		13,526,350		2.1倍
一般機械			565,026		181.3%	7.1%		6,908,522		170.1%
原動機	MT	395	516,903	2.8倍	3.1倍	6.5%	3,780	5,348,332	136.1%	2.1倍
電気機器			290,321		35.0%	3.7%		3,386,904		2.6倍
輸送用機器			181,056		122.2%	2.3%		3,230,924		2.9倍
二輪自動車類			181,056		122.2%	2.3%		2,701,113		2.5倍
雑製品			332,620		100.7%	4.2%		3,504,120		108.9%
その他の雑製品			273,732		95.1%	3.4%		2,769,070		105.5%
プラスチック製品	KG	47,918	33,089	71.0%	118.5%	0.4%	667,276	334,038	110.7%	115.6%
運動用具			19,729		62.1%	0.2%		345,987		104.0%
特殊取扱品			67,416		全増	0.8%		1,122,151		90.3%
再輸入品			67,416		全増	0.8%		1,122,151		90.3%

◎八代税関支署管内輸出地域(国)別表

区 分	1 2 月			1 月以降累計		
	価額 (千円)	前年同月比	構成比	価額 (千円)	前年同期比	構成比
輸出総額	3,363,405	108.3%	100.0%	37,194,355	113.6%	100.0%
アジア	2,646,828	117.6%	78.7%	28,543,853	112.1%	76.7%
大韓民国	557,667	73.0%	16.6%	7,181,630	88.6%	19.3%
中華人民共和国	747,471	94.0%	22.2%	9,482,331	98.5%	25.5%
台湾	6,422	21.9%	0.2%	656,324	131.9%	1.8%
香港	18,296	138.7%	0.5%	201,013	100.5%	0.5%
ベトナム	152,922	2.5倍	4.5%	1,424,619	2.2倍	3.8%
タイ	415,343	18.9倍	12.3%	2,521,223	11.3倍	6.8%
シンガポール	67,465	137.9%	2.0%	858,656	73.9%	2.3%
マレーシア	101,450	143.2%	3.0%	994,019	111.0%	2.7%
フィリピン	37,306	3.7倍	1.1%	242,953	4.9倍	0.7%
インドネシア	213,917	107.0%	6.4%	2,857,807	122.9%	7.7%
インド	312,660	187.6%	9.3%	1,975,500	130.6%	5.3%
パキスタン	9,796	51.0%	0.3%	84,665	63.5%	0.2%
バングラデシュ	4,691	9.7%	0.1%	32,369	55.7%	0.1%
中東	13,410	41.3%	0.4%	297,768	99.9%	0.8%
イラク	-	-	-	74,061	138.6%	0.2%
サウジアラビア	6,151	31.8%	0.2%	105,286	148.0%	0.3%
オマーン	-	-	-	9,555	50.5%	0.0%
イスラエル	839	15.6%	0.0%	25,238	91.6%	0.1%
アラブ首長国連邦	6,053	78.3%	0.2%	76,888	72.7%	0.2%
西欧	125,927	52.1%	3.7%	2,199,658	97.8%	5.9%
ノルウェー	3,247	56.0%	0.1%	56,977	85.6%	0.2%
スウェーデン	6,601	57.0%	0.2%	69,489	58.7%	0.2%
デンマーク	11,311	2.2倍	0.3%	47,518	83.1%	0.1%
英国	34,853	42.2%	1.0%	684,302	87.1%	1.8%
オランダ	2,113	50.6%	0.1%	44,337	133.9%	0.1%
ベルギー	-	全減	-	45,697	159.5%	0.1%
フランス	22,867	32.9%	0.7%	320,535	89.8%	0.9%
ドイツ	18,401	125.0%	0.5%	371,796	121.2%	1.0%
ポルトガル	2,385	全増	0.1%	18,613	80.6%	0.1%
スペイン	6,044	2.4倍	0.2%	149,832	6.1倍	0.4%
イタリア	7,506	31.2%	0.2%	206,159	87.8%	0.6%
オーストリア	3,611	76.9%	0.1%	33,246	186.2%	0.1%
中東欧・ロシア等	30,146	61.5%	0.9%	534,758	121.0%	1.4%
ポーランド	1,035	12.0%	0.0%	36,745	123.8%	0.1%
ロシア	22,502	61.5%	0.7%	392,036	139.0%	1.1%
ルーマニア	801	全増	0.0%	22,225	60.4%	0.1%
チェコ	2,003	7.3倍	0.1%	15,483	149.2%	0.0%
北米	481,706	93.1%	14.3%	4,944,379	126.0%	13.3%
カナダ	-	-	-	7,729	107.2%	0.0%
アメリカ合衆国	481,706	93.1%	14.3%	4,936,650	126.0%	13.3%
中南米	-	-	-	100,000	98.5倍	0.3%
メキシコ	-	-	-	-	全減	-
ペルー	-	-	-	100,000	全増	0.3%
アフリカ	54,017	4.1倍	1.6%	426,606	169.9%	1.1%
アルジェリア	-	全減	-	24,230	116.8%	0.1%
ガーナ	46,108	全増	1.4%	318,049	13.0倍	0.9%
南アフリカ共和国	7,909	全増	0.2%	57,043	72.1%	0.2%
大洋州	11,371	6.4倍	0.3%	147,333	124.9%	0.4%
オーストラリア	11,371	11.4倍	0.3%	114,957	128.7%	0.3%
ニュージーランド	-	全減	-	27,303	176.3%	0.1%

◎八代税関支署管内輸入地域(国)別表

区 分	1 2 月			1月以降累計		
	価額(千円)	前年同月比	構成比	価額(千円)	前年同期比	構成比
輸入総額	7,946,249	83.3%	100.0%	106,295,704	101.6%	100.0%
アジア	4,044,047	112.0%	50.9%	43,138,402	113.9%	40.6%
大韓民国	403,285	76.5%	5.1%	5,517,542	119.9%	5.2%
中華人民共和国	1,537,782	71.0%	19.4%	17,738,634	103.3%	16.7%
台湾	-	全減	-	137,151	96.9%	0.1%
ベトナム	816,074	5.3倍	10.3%	8,087,249	2.4倍	7.6%
タイ	219,397	133.8%	2.8%	4,067,550	110.0%	3.8%
マレーシア	487,820	3.0倍	6.1%	3,871,621	121.4%	3.6%
フィリピン	136,828	163.4%	1.7%	1,165,458	2.0倍	1.1%
インドネシア	48,056	181.7%	0.6%	407,497	35.1%	0.4%
ラオス	5,241	全増	0.1%	11,590	全増	0.0%
インド	386,670	2.8倍	4.9%	1,396,136	133.0%	1.3%
パキスタン	-	全減	-	691,378	24.2%	0.7%
中東	73,225	113.7%	0.9%	576,687	59.1%	0.5%
サウジアラビア	49,880	77.4%	0.6%	452,750	104.2%	0.4%
カタール	23,345	全増	0.3%	122,624	29.9%	0.1%
西欧	48,629	86.1%	0.6%	694,739	80.0%	0.7%
スウェーデン	13,857	47倍	0.2%	169,007	166.0%	0.2%
デンマーク	1,033	全増	0.0%	7,594	4.4倍	0.0%
ドイツ	10,346	130.6%	0.1%	245,650	72.4%	0.2%
スイス	9,528	全増	0.1%	22,577	118.6%	0.0%
イタリア	6,873	26.8%	0.1%	102,045	35.8%	0.1%
フィンランド	1,310	全増	0.0%	13,274	2.7倍	0.0%
オーストリア	2,265	全増	0.0%	34,194	全増	0.0%
中東欧・ロシア等	715,100	149.7%	9.0%	8,128,361	77.7%	7.6%
ロシア	710,805	149.4%	8.9%	7,922,790	77.2%	7.5%
エストニア	330	全増	0.0%	4,769	167.0%	0.0%
ラトビア	3,275	全増	0.0%	17,734	174.1%	0.0%
ウクライナ	-	-	-	160,027	179.0%	0.2%
チェコ	690	35.6%	0.0%	14,670	22.1%	0.0%
北米	1,162,262	187.1%	14.6%	15,213,700	121.1%	14.3%
カナダ	223,260	9.5倍	2.8%	2,948,916	65.7%	2.8%
アメリカ合衆国	939,002	157.1%	11.8%	12,264,784	151.8%	11.5%
中南米	585,092	52.3%	7.4%	10,270,724	132.3%	9.7%
メキシコ	3,241	全増	0.0%	28,480	2.9倍	0.0%
グアテマラ	-	-	-	767,149	全増	0.7%
キューバ	-	-	-	1,507	全増	0.0%
ボリビア	-	-	-	61,289	全増	0.1%
チリ	3,871	28.9%	0.0%	165,541	105.6%	0.2%
ブラジル	577,980	53.0%	7.3%	8,742,046	119.0%	8.2%
アルゼンチン	-	全減	-	503,631	199.6%	0.5%
アフリカ	-	-	-	1,318,032	38.8%	1.2%
トーゴ	-	-	-	1,852	全増	0.0%
南アフリカ共和国	-	-	-	1,316,180	38.8%	1.2%
大洋州	1,317,894	36.8%	16.6%	26,955,059	87.7%	25.4%
オーストラリア	1,205,597	34.8%	15.2%	26,281,456	87.4%	24.7%
ニュージーランド	109,657	89.6%	1.4%	668,323	102.1%	0.6%

○八代税関支署管内港別主要輸出入品表

§ 八代支署

輸 出						輸 入							
品 名	単 位	数 量	価額 (千円)	前年同月比		構成比	品 名	単 位	数 量	価額 (千円)	前年同月比		構成比
				数量	価額						数量	価額	
総 額			1,238,208		88.8%	100.0%	総 額			5,322,450		122.2%	100.0%
原材料			393,665		68.0%	31.8%	食料品及び動物			1,552,055		70.3%	29.2%
木材及びコルク			151,884	109.1%	12.3%		穀物及び同調製品	MT	47,652	1,285,252	78.7%	69.8%	24.1%
木材			151,354	109.1%	12.2%		米	MT	-	-	全減	全減	-
パルプ及び古紙	MT	379	11,549	29.2%	48.0%	0.9%	大麦及びはだか麦	MT	15,515	490,107	140.3%	155.3%	9.2%
金属鉱及びびくず	MT	1,810	229,018	22.2%	55.4%	18.5%	とうもろこし	MT	31,309	771,259	73.6%	82.3%	14.5%
(鉄鋼くず)	MT	1,204	95,217	15.5%	28.8%	7.7%	飼料	MT	5,976	264,163	70.3%	72.6%	5.0%
化学製品			182,970		85.1%	14.8%	植物性油かす	MT	5,318	240,581	69.1%	71.7%	4.5%
元素及び化合物			55,004	59.4%	4.4%		原材料			231,573		137.5%	4.4%
有機化合物			55,004	59.4%	4.4%		木材及びコルク			116,151		76.6%	2.2%
プラスチック	MT	518	28,216	55.5%	63.7%	2.3%	木材			116,151		76.6%	2.2%
その他の化学製品	MT	107	96,808	95.5%	123.9%	7.8%	パルプ及び古紙	MT	47	1,615	15.5%	17.5%	0.0%
原料別製品			254,118		107.8%	20.5%	粗鉱物	MT	4,018	107,572	22.1倍	26.5倍	2.0%
紙類及び同製品	MT	290	30,772	144.3%	160.3%	2.5%	鉱物性燃料			769,930		117.9%	14.5%
紙及び板紙	MT	290	30,772	144.3%	160.3%	2.5%	石炭	MT	51,604	763,799	103.2%	118.3%	14.4%
鉄鋼	MT	3,413	217,778	96.5%	102.2%	17.6%	石油製品			2,369		52.0%	0.0%
機械類及び輸送用機器			406,600		111.8%	32.8%	化学製品			821,553		146.4%	15.4%
一般機械			402,247	111.1%	32.5%		元素及び化合物			432,202		127.1%	8.1%
原動機	KG	178,421	402,247	116.0%	113.1%	32.5%	有機化合物			399,632		121.5%	7.5%
							肥料	MT	4,440	231,439	3.9倍	4.2倍	4.3%
							プラスチック	MT	680	107,157	100.9%	105.9%	2.0%
							その他の化学製品	MT	415	35,816	60.2%	92.2%	0.7%
							原料別製品			1,494,387		3.0倍	28.1%
							木製品及びコルク製品 (除家具)			417,105		5.3倍	7.8%
							(ウッドチップ)	MT	20,578	335,159	全増	全増	6.3%
							鉄鋼	MT	402	60,015	130.5%	141.4%	1.1%
							非鉄金属	MT	4,075	954,738	3.2倍	3.1倍	17.9%
							アルミニウム及び同合金	MT	4,075	954,738	3.2倍	3.1倍	17.9%
							金属製品			26,655		88.2%	0.5%
							機械類及び輸送用機器			189,522		10.5倍	3.6%
							一般機械			5,836		10.6倍	0.1%
							電気機器			183,686		10.9倍	3.5%
							半導体等電子部品			68,204		5.3倍	1.3%
							輸送用機器			-		全減	-
							雑製品			263,430		110.8%	4.9%
							その他の雑製品			243,250		104.6%	4.6%
							プラスチック製品	KG	27,602	25,634	2.6倍	3.0倍	0.5%

S 熊本出張所

輸 出							輸 入						
品 名	単 位	数 量	価 額 (千円)	前年同月比		構 成 比	品 名	単 位	数 量	価 額 (千円)	前年同月比		構 成 比
				数 量	価 額						数 量	価 額	
総 額			2,060,926		134.7%	100.0%	総 額			1,554,884		66.7%	100.0%
食料品及び動物			53,126		158.7%	2.6%	食料品及び動物			252,187		89.0%	16.2%
穀物及び同調製品	MT	54	24,755	142.1%	126.1%	1.2%	魚介類及び同調製品	MT	1,133	180,934	90.6%	86.0%	11.6%
その他の調製食料品			26,821		2.2倍	1.3%	魚介類	KG	1,132,360	180,439	91.5%	87.4%	11.6%
原材料			92,227		126.8%	4.5%	果実及び野菜	KG	164,142	36,477	152.8%	166.1%	2.3%
パルプ及び古紙	MT	583	16,436	53.7%	67.1%	0.8%	飼料	MT	720	19,665	2.1倍	2.2倍	1.3%
織物用繊維及びくず	MT	290	16,149	179.0%	125.8%	0.8%	その他の調製食料品			10,052		88.0%	0.6%
金属鉱及びくず	MT	362	58,324	169.2%	164.8%	2.8%	原材料			20,191		71.0%	1.3%
化学製品			156,057		3.4倍	7.6%	採油用の種・ナット及び核	MT	-	-	-	-	-
精油・香料及び化粧品類	MT	7	19,145	175.0%	185.4%	0.9%	木材及びコルク			15,670		2.1倍	1.0%
プラスチック	MT	231	96,918	5.3倍	2.8倍	4.7%	木材			9,304		2.7倍	0.6%
原料別製品			101,756		47.4%	4.9%	化学製品			50,297		108.3%	3.2%
ゴム製品	MT	168	69,486	41.4%	42.7%	3.4%	元素及び化合物			7,714		9.6倍	0.5%
金属製品			27,289		52.5%	1.3%	有機化合物			7,714		28.2倍	0.5%
手道具類及び機械用工具	KG	154	16,868	46.7%	32.7%	0.8%	精油・香料及び化粧品類	MT	101	14,164	95.3%	106.2%	0.9%
機械類及び輸送用機器			1,519,021		138.0%	73.7%	プラスチック	MT	122	20,664	114.0%	122.0%	1.3%
一般機械			305,662		174.8%	14.8%	原料別製品			316,138		52.1%	20.3%
原動機	KG	18,881	13,827	112.6%	132.8%	0.7%	ゴム製品	MT	24	10,978	2.0倍	156.4%	0.7%
電気機器			945,386		127.6%	45.9%	木製品及びコルク製品(除家具)			77,923		83.3%	5.0%
輸送用機器			267,973		144.8%	13.0%	木製建具及び建築用木工品	KG	206,446	55,965	84.1%	81.4%	3.6%
二輪自動車類			266,445		144.7%	12.9%	鉄鋼	MT	146	19,085	83.4%	92.4%	1.2%
雑製品			88,093		3.4倍	4.3%	非鉄金属	MT	7	5,419	0.6%	1.9%	0.3%
その他の雑製品			73,306		3.3倍	3.6%	アルミニウム及び同合金	MT	7	5,419	0.6%	1.9%	0.3%
プラスチック製品	KG	58,525	73,306	148.5%	3.3倍	3.6%	金属製品			187,244		102.2%	12.0%
							機械類及び輸送用機器			846,881		66.6%	54.5%
							一般機械			559,190		179.7%	36.0%
							原動機	MT	393	515,072	2.8倍	3.1倍	33.1%
							電気機器			106,635		13.1%	6.9%
							半導体等電子部品			57,146		7.3%	3.7%
							輸送用機器			181,056		122.8%	11.6%
							二輪自動車類			181,056		122.8%	11.6%
							雑製品			69,190		74.7%	4.4%
							家具	KG	30,289	9,516	93.4%	109.7%	0.6%
							精密機器類			17,662		101.7%	1.1%
							その他の雑製品			30,482		55.1%	2.0%
							プラスチック製品	KG	20,316	7,455	35.7%	38.6%	0.5%
							運動用具			19,729		62.1%	1.3%
							特殊取扱品			-		-	-
							再輸入品			-		-	-

§ 三角出張所

輸 出							輸 入						
品 名	単 位	数 量	価 額 (千円)	前年同月比		構 成 比	品 名	単 位	数 量	価 額 (千円)	前年同月比		構 成 比
				数 量	価 額						数 量	価 額	
総 額			36,550		24.4%	100.0%	総 額			118,248		4.8%	100.0%
食料品及び動物			36,550		5.4倍	100.0%	食料品及び動物			118,248		127.9%	100.0%
魚介類及び同調製品	MT	43	36,550	6.1倍	5.4倍	100.0%	魚介類及び同調製品	MT	766	118,248	125.2%	127.9%	100.0%
魚介類	MT	43	36,550	6.1倍	5.4倍	100.0%	魚介類	KG	766,220	118,248	125.2%	127.9%	100.0%
原材料			-		全減	-	(甲殻類及び軟体動物)	KG	766,220	118,248	125.2%	127.9%	100.0%
木材及びコルク			-		-	-	糖類及び同調製品・はちみつ	MT	-	-	-	-	-
木材			-		-	-	糖みつ	MT	-	-	-	-	-
金属鉱及びびくず	MT	-	-	全減	全減	-	鉱物性燃料			-		全減	全減
(鉄鋼くず)	MT	-	-	全減	全減	-	石炭	MT	-	-	全減	全減	-
化学製品			-		全減	-							
プラスチック	MT	-	-	全減	全減	-							
機械類及び輸送用機器			-		全減	-							
一般機械			-		全減	-							
半導体等製造装置	KG	-	-	全減	全減	-							
輸送用機器			-		-	-							
船舶類	NO	-	-	-	-	-							

§ 水俣出張所

輸 出							輸 入						
品 名	単 位	数 量	価 額 (千円)	前年同月比		構 成 比	品 名	単 位	数 量	価 額 (千円)	前年同月比		構 成 比
				数 量	価 額						数 量	価 額	
総 額			27,721		87.3%	100.0%	総 額			950,667		2.6倍	100.0%
食料品及び動物			-		全減	-	食料品及び動物			143,857		62.1%	15.1%
魚介類及び同調製品	MT	-	-	全減	全減	-	穀物及び同調製品	MT	5,993	143,857	79.5%	89.0%	15.1%
魚介類	MT	-	-	全減	全減	-	とうもろこし	MT	5,993	143,857	79.5%	89.0%	15.1%
原材料			27,721		113.5%	100.0%	飼料	MT	-	-	全減	全減	-
木材及びコルク			27,721		113.5%	100.0%	植物性油かす	MT	-	-	全減	全減	-
木材			27,721		113.5%	100.0%	原材料			-		-	-
							木材及びコルク			-		-	-
							木材			-		-	-
							化学製品			654,664		全増	68.9%
							元素及び化合物			234,741		全増	24.7%
							有機化合物			234,741		全増	24.7%
							肥料	MT	9,751	419,923	全増	全増	44.2%
							原料別製品			84,730		62.3%	8.9%
							木製品及びコルク製品(除家具)			84,730		62.3%	8.9%

§ 熊本空港出張所

輸 出							輸 入						
品 名	単 位	数 量	価 額 (千円)	前年同月比		構 成 比	品 名	単 位	数 量	価 額 (千円)	前年同月比		構 成 比
				数 量	価 額						数 量	価 額	
総 額			-		-	-	総 額			-		-	-
							機械類及び輸送機器			-		-	-
							一般機械			-		-	-
							電気機器			-		-	-