



平成30年12月20日
佐世保税関支署

佐世保税関支署貿易概況(速報)

平成30年11月分

輸出 5カ月ぶりのプラス

輸出は、「自動車の部分品」が減少したものの、「船舶類」が増加したことから、総額で前年同月と比較して、3.3%(2億85百万円)増の89億94百万円となった。

*「船舶類」は、前年同月と比較して、「貨物船」が数量は同数であったが、総額で4.9%(4億17百万円)増の88億57百万円となった。

輸入 4カ月連続のプラス

輸入は、「鉱物性燃料」、「穀物及び同調製品」などが増加したことから、総額で前年同月と比較して45.9%(51億65百万円)増の164億29百万円となった。

*「鉱物性燃料」は、前年同月と比較して、「石炭」が47.7%(36億24百万円)、「液化石油ガス」が22.0%(6億97百万円)とそれぞれ増加したことから、総額で40.6%(43億69百万円)増の151億38百万円となった。

(注)

1. 為替レート(税関長公示レートの平均値)
平成30年11月平均:¥112.99/ドル 前年同月(¥113.54/ドル)に比べ0.5%の円高。
2. 輸出はFOB価格、輸入はCIF価格による。
3. 本資料を他に転載する場合は、「佐世保税関支署の資料による」旨を注記してください。
4. 本資料についての問い合わせは、佐世保税関支署(TEL 0956-31-9144)まで。

貿易統計は、インターネットでもご覧になれます。
長崎税関ホームページ
<http://www.customs.go.jp/nagasaki/>



[公表資料]

佐世保税関支署貿易概況（速報）

[平成30年11月分]

◎佐世保税関支署貿易総額

(単位:百万円)

区分	11月分	前年同月比	長崎税関 管内比	累 計	前年同期比	長崎税関 管内比
輸 出	8,994	103.3%	15.3%	116,947	77.8%	26.7%
輸 入	16,429	145.9%	13.2%	136,531	126.2%	9.2%
入(△)出超	△ 7,435	-		△ 19,584	-	

◎長崎税関管内貿易総額

(単位:百万円)

区分	11月分	前年同月比	累 計	前年同期比
輸 出	58,886	160.8%	437,543	91.2%
輸 入	124,469	108.3%	1,480,194	116.2%
入(△)出超	△ 65,584	-	△ 1,042,651	-

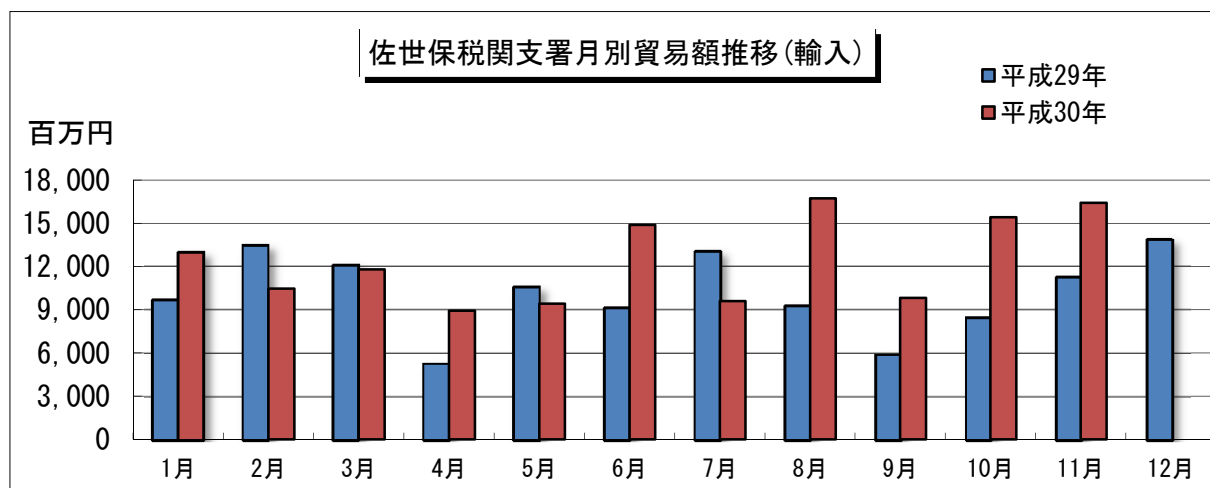
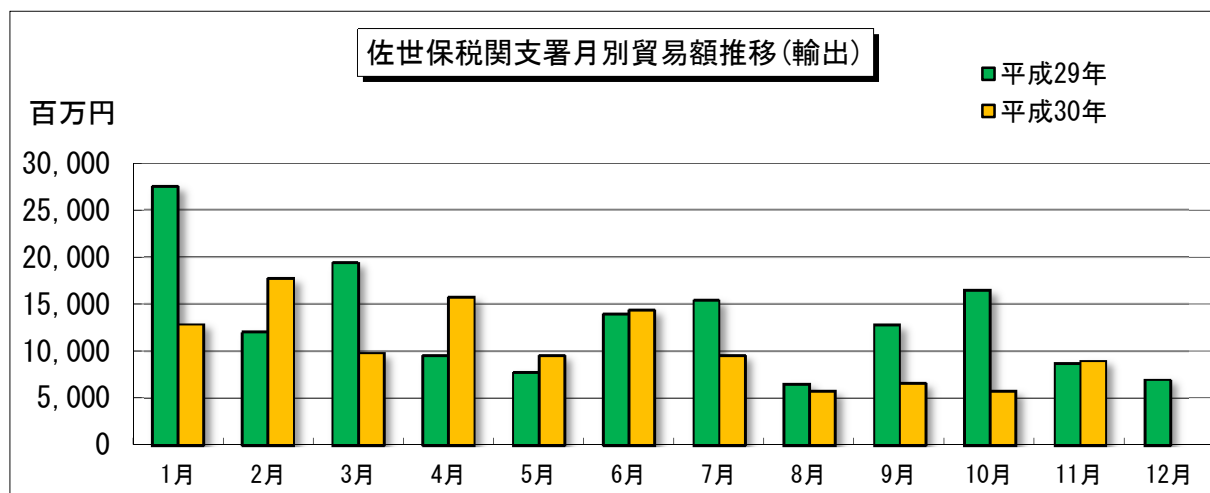
- 注 1. 輸出はFOB価格、輸入はCIF価格による。
 2. 輸出は当該貨物を積載する船舶又は航空機の出港の日、輸入は当該貨物の許可の日(蔵入貨物、移入貨物及び輸入許可前引取貨物は、それぞれ当該貨物の蔵入、移入、許可前引取の承認の日)をもって計上。
 3. 本資料における貿易額は、佐世保税関支署が管轄する区域に蔵置された貨物の通関額。
 4. 本資料を他に転載する場合は、必ず佐世保税関支署の資料に基づく旨を注記してください。
 5. 殆全増は、前年比が100倍以上の場合に表示。

◎佐世保税関支署月別貿易額推移

(単位：百万円)

区分	輸 出			輸 入		
	平成 30 年	平成 29 年	前年同月比	平成 30 年	平成 29 年	前年同月比
1 月	12,904	27,531	46.9%	12,992	9,686	134.1%
2 月	17,779	12,054	147.5%	10,470	13,461	77.8%
3 月	9,824	19,422	50.6%	11,812	12,086	97.7%
4 月	15,791	9,556	165.3%	8,933	5,304	168.4%
5 月	9,550	7,760	123.1%	9,424	10,585	89.0%
6 月	14,399	13,984	103.0%	14,901	9,127	163.3%
7 月	9,541	15,406	61.9%	9,603	13,022	73.7%
8 月	5,772	6,525	88.5%	16,734	9,282	180.3%
9 月	6,606	12,809	51.6%	9,817	5,900	166.4%
10 月	5,785	16,496	35.1%	15,415	8,470	182.0%
11 月	8,994	8,709	103.3%	16,429	11,264	145.9%
12 月		6,971			13,850	
累 計	116,947	157,223	77.8%	136,531	122,037	126.2%

累計は1月から当月までの累計である。輸出の当月分、輸入の当月分及び前月分は速報値である。



◎佐世保税関支署主要輸出品表

[平成30年11月分]

(単位：千円)

商品名	単位	当 月 分					1月以降累計			
		数量	価 額	前年同月比		構成比	数量	価 額	前年同期比	
				数量	価 額				数量	価 額
総額			8,993,945		103.3%	100.0%		116,946,731		77.8%
食料品及び動物			-		-	-		139,449		2.6倍
魚介類及び同調製品	MT	-	-	-	-	-	60	139,449	3.2倍	2.6倍
魚介類	MT	-	-	-	-	-	60	139,449	3.2倍	2.6倍
穀物及び同調製品	MT	-	-	-	-	-	-	-	-	-
原材料			-		-	-		387,685		113.1%
金属鉱及びくず	MT	-	-	-	-	-	9,162	387,685	83.9%	113.1%
その他の動植物性原材料			-		-	-		-		-
化学製品			-		-	-		-		全減
プラスチック	MT	-	-	-	-	-	-	-	-	-
その他の化学製品	MT	-	-	-	-	-	-	-	全減	全減
原料別製品			696		90.3%	0.0%		163,033		24.7%
ゴム製品	MT	-	-	-	-	-	-	-	-	-
織物用糸及び繊維製品			696		90.3%	0.0%		10,207		55.4%
織物			696		90.3%	0.0%		10,207		55.4%
非金属鉱物製品			-		-	-		-		-
鉄鋼	MT	-	-	-	-	-	2,998	152,826	19.9%	23.9%
ピレット及びシートバー等	MT	-	-	-	-	-	2,998	152,826	19.9%	23.9%
鉄鋼の棒・形鋼及び線	MT	-	-	-	-	-	-	-	-	-
管及び管用継手	MT	-	-	-	-	-	-	-	-	-
金属製品			-		-	-		-		-
構造物及び同建設材	MT	-	-	-	-	-	-	-	-	-
機械類及び輸送用機器			8,992,137		103.3%	100.0%		116,254,947		77.9%
一般機械			-		全減	-		62,865		16.4倍
原動機	KG	-	-	全減	全減	-	7,720	560	17.5%	14.6%
荷役機械			-		-	-		54,745		全増
電気機器			292		全増	0.0%		900		全増
通信機			-		-	-		608		全増
家庭用電気機器			292		全増	0.0%		292		全増
輸送用機器			8,991,845		103.3%	100.0%		116,191,182		77.9%
自動車	NO	-	-	全減	全減	-	-	-	全減	全減
自動車の部分品	KG	76,209	134,671	47.9%	50.4%	1.5%	1,391,465	2,347,570	79.7%	77.0%
船舶類	NO	3	8,857,174	100.0%	104.9%	98.5%	36	113,843,612	80.0%	77.9%
《タンカー》	NO	-	-	-	-	-	3	17,162,078	3.0倍	2.8倍
《貨物船》	NO	3	8,857,174	100.0%	104.9%	98.5%	33	96,681,534	80.5%	69.1%
雑製品			1,112		全増	0.0%		1,617		3.3倍
精密機器類			1,112		全増	0.0%		1,617		全増
その他の雑製品			-		-	-		-		全減
特殊取扱品			-		-	-		-		-

◎佐世保税関支署主要輸入品表

[平成30年11月分]

(単位:千円)

商品名	単位	当 月 分					1月以降累計			
		数量	価 額	前年同月比		構成比	数量	価 額	前年同期比	
				数量	価 額				数量	価 額
総額			16,429,262		145.9%	100.0%		136,530,747		126.2%
食料品及び動物			749,042		9.9倍	4.6%		3,903,382		114.3%
生きた動物	NO	2,350	4,173	106.6%	133.3%	0.0%	17,765	29,065	86.9%	90.8%
魚介類及び同調製品	MT	-	-	-	-	-	5	7,141	19.2%	48.9%
穀物及び同調製品	MT	30,934	744,869	10.3倍	10.3倍	4.5%	160,949	3,867,176	108.3%	114.8%
小麦及びメスリン	MT	-	-	-	-	-	989	24,882	90.1%	102.5%
米	MT	-	-	-	-	-	3,000	152,908	99.9%	114.2%
大麦及びはだか麦	MT	3,023	93,589	100.4%	129.6%	0.6%	18,124	501,545	97.8%	124.9%
とうもろこし	MT	27,911	651,280	全増	全増	4.0%	138,233	3,175,441	111.1%	114.4%
こうりゃん(飼料用)	MT	-	-	-	-	-	603	12,400	40.3%	37.7%
果実及び野菜	KG	-	-	-	-	-	-	-	-	-
原材料			-		-	-		-		-
粗鉱物	MT	-	-	-	-	-	-	-	-	-
金属鉱及びびくず	MT	-	-	-	-	-	-	-	-	-
鉱物性燃料			15,137,609		140.6%	92.1%		127,736,856		134.0%
石炭	MT	857,817	11,219,839	132.0%	147.7%	68.3%	8,156,532	96,775,239	118.2%	140.6%
石油製品			47,547		全増	0.3%		301,059		131.8%
天然ガス及び製造ガス	MT	56,905	3,870,223	122.0%	122.0%	23.6%	486,646	30,660,558	100.7%	116.7%
(液化石油ガス)	MT	56,905	3,870,223	122.0%	122.0%	23.6%	486,646	30,660,558	100.7%	116.7%
化学製品			-		-	-		7,096		全増
染料・なめし剤及び着色剤	KG	-	-	-	-	-	80	278	全増	全増
プラスチック	MT	-	-	-	-	-	0	5,621	全増	全増
その他の化学製品	MT	-	-	-	-	-	0	1,197	全増	全増
原料別製品			542,611		136.7%	3.3%		4,613,320		61.5%
鉄鋼	MT	7,372	516,684	129.6%	151.5%	3.1%	66,405	4,342,707	55.1%	62.1%
鉄鋼のフラットロール製品	MT	7,372	516,684	129.6%	151.5%	3.1%	66,405	4,342,707	55.1%	62.1%
金属製品			25,927		46.5%	0.2%		270,133		53.7%
鉄鋼製構造物及び同建設材	MT	-	-	-	-	-	-	-	全減	全減
機械類及び輸送用機器			-		全減	-		270,093		59.8%
一般機械			-		全減	-		179,982		2.5倍
原動機	MT	-	-	-	-	-	66	33,059	全増	全増
ポンプ及び遠心分離機			-		-	-		76,723		全増
荷役機械	KG	-	-	全減	全減	-	114,330	70,200	114.0%	101.8%
電気機器			-		-	-		6,879		1.8%
音響・映像機器(含部品)			-		-	-		6,879		2.0%
電気計測機器			-		-	-		-		全減
輸送用機器			-		-	-		83,232		全増
自動車	NO	-	-	-	-	-	-	-	-	-
船舶類	NO	-	-	-	-	-	-	-	-	-
雑製品			-		-	-		-		-
特殊取扱品			-		-	-		-		全減
再輸入品			-		-	-		-		全減

◎佐世保税関支署輸出地域(国)別表

[平成30年11月分]

(単位:千円)

地域(国)別表	当 月 分			1 月以降累計		
	価 額	前年同月比	構成比	価 額	前年同期比	構成比
総額	8,993,945	103.3%	100.0%	116,946,731	77.8%	100.0%
アジア	6,169,003	2.3倍	68.6%	36,281,538	51.3%	31.0%
大韓民国	-	-	-	282,201	52.9%	0.2%
中華人民共和国	-	-	-	16,745	全増	0.0%
台湾	-	-	-	152,826	32.2%	0.1%
香港	-	-	-	10,712,597	50.4%	9.2%
ベトナム	-	-	-	252,493	2.6倍	0.2%
タイ	-	-	-	-	-	-
シンガポール	6,169,003	2.3倍	68.6%	24,863,820	51.5%	21.3%
マレーシア	-	-	-	-	-	-
フィリピン	-	全減	-	856	16.0%	0.0%
インドネシア	-	-	-	-	-	-
大洋州	-	全減	-	19,755,019	119.8%	16.9%
バヌアツ	-	全減	-	-	全減	-
ソロモン	-	-	-	-	-	-
マーシャル	-	-	-	19,755,019	142.5%	16.9%
北米	135,367	50.6%	1.5%	2,357,481	76.9%	2.0%
カナダ	-	-	-	-	-	-
アメリカ合衆国	135,367	50.6%	1.5%	2,357,481	76.9%	2.0%
中南米	-	-	-	20,168,549	49.5%	17.2%
メキシコ	-	-	-	-	-	-
パナマ	-	-	-	20,168,549	54.5%	17.2%
バハマ	-	-	-	-	全減	-
ハイチ	-	-	-	-	-	-
西欧	1,404	0.0%	0.0%	20,682,582	2.2倍	17.7%
ノルウェー	-	-	-	-	-	-
スウェーデン	-	-	-	-	-	-
デンマーク	-	-	-	-	-	-
英国	-	-	-	-	-	-
ルクセンブルク	-	全減	-	-	全減	-
ドイツ	-	-	-	-	-	-
イタリア	1,404	全増	0.0%	1,909	全増	0.0%
フィンランド	-	-	-	-	-	-
マルタ	-	-	-	3,518,595	116.7%	3.0%
ギリシャ	-	-	-	17,162,078	全増	14.7%
キプロス	-	-	-	-	全減	-
トルコ	-	-	-	-	-	-
中東欧・ロシア等	-	-	-	-	-	-
ロシア	-	-	-	-	-	-
中東	-	-	-	-	-	-
イラン	-	-	-	-	-	-
サウジアラビア	-	-	-	-	-	-
クウェート	-	-	-	-	-	-
アラブ首長国連邦	-	-	-	-	-	-
アフリカ	2,688,171	全増	29.9%	17,701,562	181.6%	15.1%
リベリア	2,688,171	全増	29.9%	17,701,562	181.6%	15.1%
セーシェル	-	-	-	-	-	-

◎佐世保税関支署輸入地域(国)別表

[平成30年11月分]

(単位:千円)

地域(国)別表	当 月 分			1 月以降累計		
	価 額	前年同月比	構成比	価 額	前年同期比	構成比
総額	16,429,262	145.9%	100.0%	136,530,747	126.2%	100.0%
アジア	4,093,575	127.8%	24.9%	28,543,333	118.7%	20.9%
大韓民国	590,158	140.4%	3.6%	5,067,606	65.7%	3.7%
中華人民共和国	4,173	133.3%	0.0%	145,988	116.2%	0.1%
台湾	-	-	-	-	-	-
香港	-	-	-	-	-	-
タイ	-	-	-	152,908	114.2%	0.1%
シンガポール	-	-	-	-	-	-
マレーシア	-	-	-	-	-	-
ブルネイ	-	-	-	-	-	-
フィリピン	-	-	-	-	-	-
インドネシア	3,499,244	125.9%	21.3%	23,176,831	144.2%	17.0%
インド	-	-	-	-	-	-
東ティモール	-	-	-	-	-	-
大洋州	6,793,946	2.2倍	41.4%	61,093,884	134.5%	44.7%
オーストラリア	6,793,946	2.2倍	41.4%	61,093,884	134.5%	44.7%
バヌアツ	-	-	-	-	-	-
北米	4,606,689	117.3%	28.0%	31,161,600	144.8%	22.8%
カナダ	-	-	-	4,938,005	165.7%	3.6%
アメリカ合衆国	4,606,689	117.3%	28.0%	26,223,595	141.4%	19.2%
中南米	-	-	-	32,454	1.8%	0.0%
パナマ	-	-	-	-	全減	-
コロンビア	-	-	-	-	-	-
ブラジル	-	-	-	20,054	4.3%	0.0%
アルゼンチン	-	-	-	12,400	62.7%	0.0%
西欧	-	-	-	7,301	全増	0.0%
ノルウェー	-	-	-	-	-	-
スウェーデン	-	-	-	-	-	-
デンマーク	-	-	-	-	-	-
英国	-	-	-	-	-	-
ベルギー	-	-	-	-	-	-
ドイツ	-	-	-	7,301	全増	0.0%
イタリア	-	-	-	-	-	-
フィンランド	-	-	-	-	-	-
ギリシャ	-	-	-	-	-	-
マルタ	-	-	-	-	-	-
中東欧・ロシア等	-	全減	-	3,127,962	105.3%	2.3%
ロシア	-	全減	-	3,127,962	114.6%	2.3%
ウクライナ	-	-	-	-	全減	-
中東	935,052	全増	5.7%	12,564,213	109.6%	9.2%
サウジアラビア	-	-	-	2,718,210	2.0倍	2.0%
クウェート	-	-	-	7,135,981	10.3倍	5.2%
カタール	-	-	-	1,061,432	21.3%	0.8%
アラブ首長国連邦	935,052	全増	5.7%	1,648,590	37.2%	1.2%
アフリカ	-	-	-	-	全減	-
アルジェリア	-	-	-	-	全減	-
ナイジェリア	-	-	-	-	-	-
南アフリカ共和国	-	-	-	-	-	-