

令和元年上半期分 宇部港貿易概況

(輸出: 確報値、輸入: 9桁速報値)

令和元年8月5日

☆輸出、輸入ともに5期ぶりのマイナス(半期ベース)

【令和元年上半期分の貿易動向】

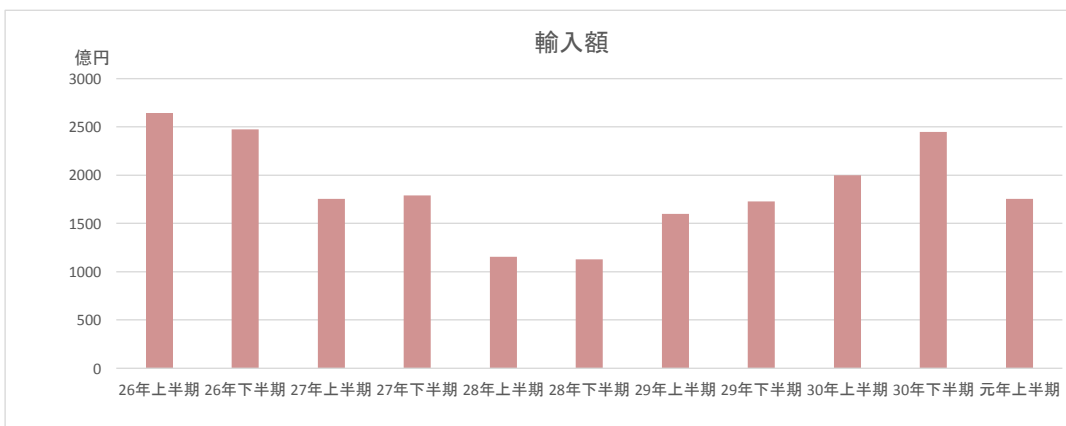
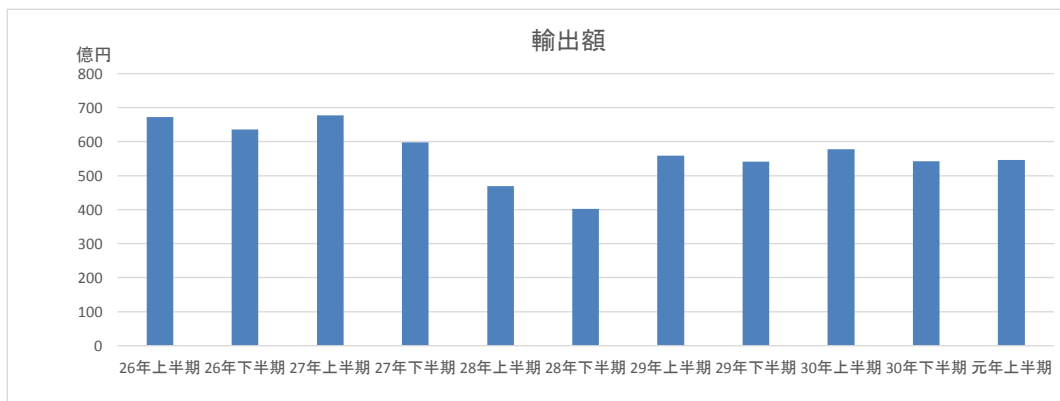
- ◎ 輸出額は、545億69百万円(前年同期比5.5%減)と5期ぶりのマイナスとなった。これは、元素及び化合物の減少が主な要因である。
- ◎ 輸入額は、1,755億72百万円(前年同期比12.2%減)と5期ぶりのマイナスとなった。これは、石油及び同製品の減少が主な要因である。

1 輸出入総額

(単位: 百万円、%)

区 分	令和元年上半期	前年同期比	平成30年下半期	平成30年上半期	平成29年下半期	平成29年上半期
輸 出	54,569	94.5	54,178	57,736	54,077	55,889
輸 入	175,572	87.8	244,699	200,071	172,925	159,869
差引	121,003 入超		190,521 入超	142,335 入超	118,848 入超	103,981 入超

◆宇部出張所 輸出入貿易額の推移◆



2 品目動向(対前年同期比:価額ベース)

【輸 出】

(増加)	
非金属鉱物製品	54億77百万円(前年同期比120.9%)
(減少)	
元素及び化合物	231億5百万円(前年同期比89.7%)

【輸 入】

(増加)	
石炭、コークス及び練炭	276億64百万円(前年同期比111.5%)
(減少)	
石油及び同製品	1,367億57百万円(前年同期比86.3%)

3 主要品目別輸出額表

(単位:千円、%)

品 名	当 期							
	数 量	単位	前年同期比	価 額	前年同期比	構成比	寄与度	主要輸出国
総 額				54,568,945	94.5	100.0	▲ 5.5	
元素及び化合物				23,105,166	89.7	42.3	▲ 4.6	中華人民共和国
有機化合物				22,051,140	88.9	40.4	▲ 4.7	
無機化合物	6,439	MT	110.4	1,054,026	110.6	1.9	0.2	
鉱物性タール及び粗製薬品	90,448	MT	89.5	6,693,398	81.5	12.3	▲ 2.6	大韓民国
肥料	127,020	MT	103.4	1,399,445	108.8	2.6	0.2	フィリピン
プラスチック	23,246	MT	94.9	8,918,323	99.5	16.3	▲ 0.1	中華人民共和国
非金属鉱物製品				5,477,278	120.9	10.0	1.6	シンガポール
セメント	1,118,730	MT	105.5	4,275,619	125.3	7.8	1.5	
鉄鋼	68,518	MT	97.2	3,856,685	94.4	7.1	▲ 0.4	大韓民国
一般機械				4,420,512	105.2	8.1	0.4	中華人民共和国
金属加工機械				3,931,035	118.6	7.2	1.1	
その他				698,138		1.3		

4 主要品目別輸入額表

(単位:千円、%)

品 名	当 期							
	数 量	単位	前年同期比	価 額	前年同期比	構成比	寄与度	主要輸入国
総 額				175,571,867	87.8	100.0	▲ 12.2	
魚介類及び同調製品	186	MT	143.1	51,300	230.6	0.0	0.0	中華人民共和国
果実及び野菜	126,974	KG	98.8	71,130	104.9	0.0	0.0	中華人民共和国
木材及びコルク				154,708	113.0	0.1	0.0	マレーシア
粗鉱物	32,777	MT	141.5	1,020,151	176.1	0.6	0.2	中華人民共和国
ほたる石	19,674	MT	176.3	963,100	181.4	0.5	0.2	
金属鉱及びびくず	4,000	MT	47.6	127,201	44.2	0.1	▲ 0.1	オーストラリア
石炭、コークス及び練炭	2,182,292	MT	106.1	27,663,696	111.5	15.8	1.4	オーストラリア
石炭	2,182,292	MT	106.1	27,663,696	111.5	15.8	1.4	
石油及び同製品				136,756,778	86.3	77.9	▲ 10.9	サウジアラビア
原油及び粗油	2,883,159	KL	86.9	133,716,531	86.1	76.2	▲ 10.8	
石油コークス	224,696	MT	118.8	2,250,808	90.9	1.3	▲ 0.1	
元素及び化合物				5,769,355	107.7	3.3	0.2	ドイツ
有機化合物				5,189,199	107.8	3.0	0.2	
無機化合物	23,089	MT	71.0	580,156	106.7	0.3	0.0	
肥料	50,836	MT	87.9	2,411,958	100.9	1.4	0.0	中華人民共和国
カリ肥料	10,364	MT	86.0	416,174	104.0	0.2	0.0	
鉄鋼	5,853	MT	4,008.9	269,338	1,452.3	0.2	0.1	ロシア
合金鉄	80	MT	65.0	10,898	65.2	0.0	▲ 0.0	
一般機械				845,243	201.9	0.5	0.2	中華人民共和国
雑製品				95,584	125.8	0.1	0.0	中華人民共和国
その他				335,425		0.2		

5 主要地域の動向(対前年同期比:価額ベース)

【輸 出】

(増加)

アメリカ合衆国 35億70百万円(前年同期比 154.2%)

(減少)

中華人民共和国 144億86百万円(前年同期比 71.4%)

【輸 入】

(増加)

アラブ首長国連邦 258億33百万円(前年同期比 734.3%)

(減少)

サウジアラビア 910億4百万円(前年同期比 64.0%)

6 地域(国)別輸出入額表

区 分	輸 出				輸 入			
	価 額	前年同期比	構成比	寄与度	価 額	前年同期比	構成比	寄与度
総 額	54,568,945	94.5	100.0	▲ 5.5	175,571,867	87.8	100.0	▲ 12.2
アジア	44,040,509	89.9	80.7	▲ 8.6	11,223,947	112.5	6.4	0.6
大韓民国	18,037,502	95.3	33.1	▲ 1.5	647,166	35.9	0.4	▲ 0.6
中華人民共和国	14,486,342	71.4	26.5	▲ 10.1	4,760,731	118.4	2.7	0.4
台湾	2,687,971	118.3	4.9	0.7	975,424	608.3	0.6	0.4
香港	1,490,003	124.8	2.7	0.5	—	全減	—	▲ 0.0
ベトナム	1,177,075	83.7	2.2	▲ 0.4	1,158,085	532.4	0.7	0.5
タイ	890,628	158.7	1.6	0.6	43,863	18.2	0.0	▲ 0.1
シンガポール	1,675,381	142.4	3.1	0.9	7,958	489.1	0.0	0.0
マレーシア	684,031	135.9	1.3	0.3	105,465	14.8	0.1	▲ 0.3
ブルネイ	338,054	107.0	0.6	0.0	—	—	—	—
フィリピン	928,142	160.9	1.7	0.6	—	—	—	—
インドネシア	393,372	53.8	0.7	▲ 0.6	3,521,507	137.2	2.0	0.5
インド	738,952	101.2	1.4	0.0	3,748	2.3	0.0	▲ 0.1
スリランカ	304,142	110.5	0.6	0.0	—	—	—	—
ASEAN	6,086,683	115.5	11.2	1.4	4,836,878	129.4	2.8	0.5
アジアNIEs	23,890,857	101.4	43.8	0.6	1,630,548	79.4	0.9	▲ 0.2
大洋州	1,269,189	145.5	2.3	0.7	21,333,753	111.8	12.2	1.1
オーストラリア	1,212,998	147.0	2.2	0.7	21,333,753	111.8	12.2	1.1
ニュージーランド	50,856	122.5	0.1	0.0	—	—	—	—
北米	3,737,934	141.1	6.8	1.9	2,900,178	94.0	1.7	▲ 0.1
カナダ	168,394	50.3	0.3	▲ 0.3	1,544,232	95.9	0.9	▲ 0.0
アメリカ合衆国	3,569,540	154.2	6.5	2.2	1,355,946	91.9	0.8	▲ 0.1
中南米	192,065	51.8	0.4	▲ 0.3	—	全減	—	▲ 3.6
メキシコ	118,726	143.1	0.2	0.1	—	—	—	—
チリ	6,081	4.4	0.0	▲ 0.2	—	—	—	—
ブラジル	64,632	231.1	0.1	0.1	—	—	—	—
パナマ	—	—	—	—	—	全減	—	▲ 3.6
西欧	4,859,915	119.8	8.9	1.4	3,566,317	127.7	2.0	0.4
英国	40,121	95.7	0.1	▲ 0.0	—	全減	—	▲ 0.0
オランダ	9,615	37.2	0.0	▲ 0.0	—	—	—	—
ベルギー	527,850	123.1	1.0	0.2	—	—	—	—
フランス	—	—	—	—	29,639	124.4	0.0	0.0
ドイツ	63,686	57.8	0.1	▲ 0.1	3,536,678	128.5	2.0	0.4
スイス	3,325,044	116.7	6.1	0.8	—	—	—	—
スペイン	835,152	176.0	1.5	0.6	—	—	—	—
イタリア	29,625	42.5	0.1	▲ 0.1	—	—	—	—
トルコ	28,822	58.2	0.1	▲ 0.0	—	—	—	—
中東欧・ロシア等	91,432	64.6	0.2	▲ 0.1	8,983,841	207.4	5.1	2.3
ロシア	76,502	182.7	0.1	0.1	8,855,108	208.4	5.0	2.3
EU	1,518,201	120.8	2.8	0.5	3,566,317	127.7	2.0	0.4
中東	84,739	64.8	0.2	▲ 0.1	127,563,831	83.0	72.7	▲ 13.1
サウジアラビア	—	全減	—	▲ 0.1	91,003,695	64.0	51.8	▲ 25.6
カタール	—	—	—	—	8,906,967	243.5	5.1	2.6
オマーン	—	—	—	—	—	全減	—	▲ 2.1
アラブ首長国連邦	58,342	60.7	0.1	▲ 0.1	25,832,961	734.3	14.7	11.2
アフリカ	293,162	54.9	0.5	▲ 0.4	—	—	—	—

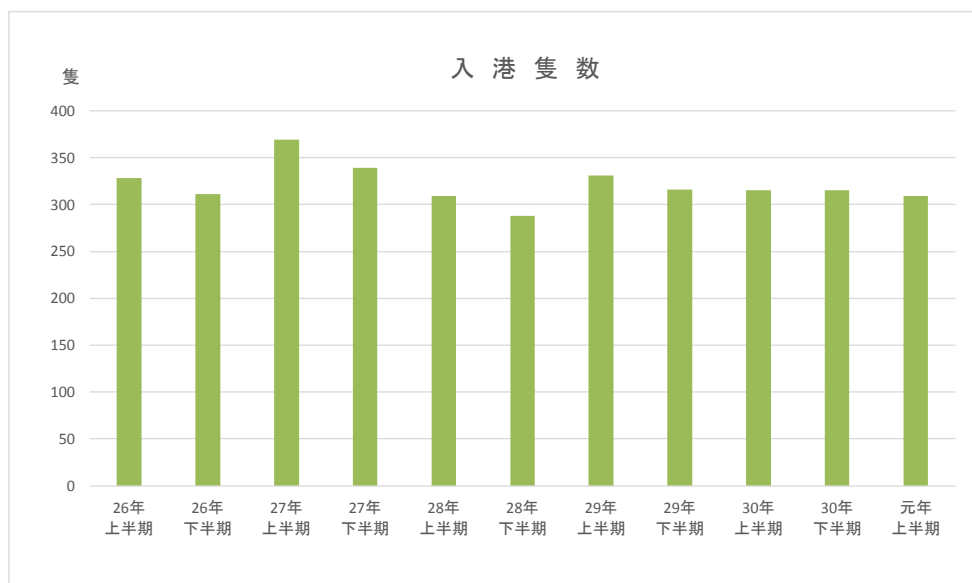
7 宇部港外国貿易船入港実績

(単位:隻、トン)

国 籍	令和元年上半期		前年同期比		平成30年下半期	
	隻数	純トン数	隻数	純トン数	隻数	純トン数
日本	15	809,925	125.0%	109.1%	10	754,524
外国	294	2,615,732	97.0%	116.4%	305	2,556,312
合計	309	3,425,657	98.1%	114.6%	315	3,310,836

(単位:隻、トン)

国 籍	平成30年上半期		平成29年下半期		平成29年上半期	
	隻数	純トン数	隻数	純トン数	隻数	純トン数
日本	12	742,708	10	631,553	8	617,088
外国	303	2,246,937	306	2,575,334	323	2,865,690
合計	315	2,989,645	316	3,206,887	331	3,482,778



問 い 合 わ せ 先



税関イメージキャラクター

【カスタム君】

門司税関 下関税関支署

TEL 083 (266) 5376

FAX 083 (266) 6318

mailアドレス moji-shimonoseki-somu@customs.go.jp

掲載内容を引用されるときは、下関税関支署発表による旨を付記してください。

門司税関のホームページでもご覧いただけます。http://www.customs.go.jp/moji/