

令和元年6月分 宇部港貿易概況

(輸出:確報値、輸入:9桁速報値)

令和元年8月5日

☆輸出は2か月ぶりのマイナス、輸入は2か月ぶりのプラス。

(対前年同月比)

【6月の貿易動向】

◎ 輸出額は、81億48百万円(前年同月比10.9%減)と2か月ぶりのマイナスとなった。
これは、元素及び化合物の減少が主な要因である。

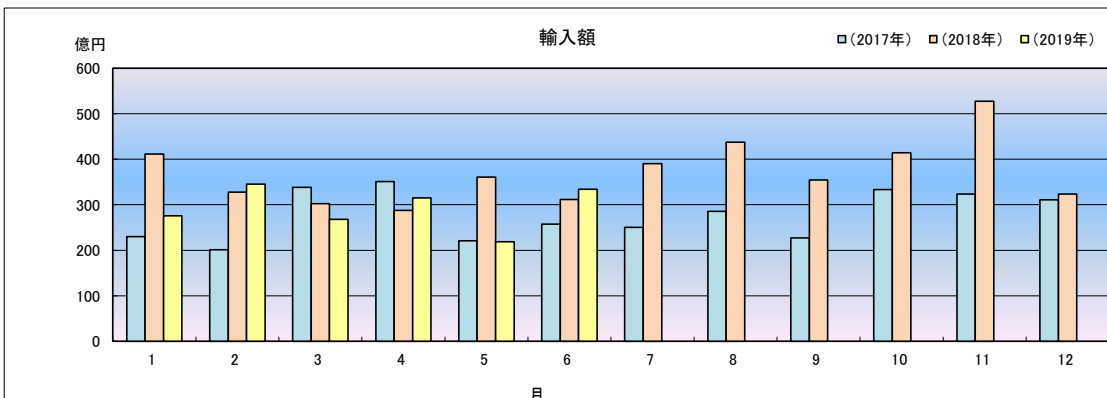
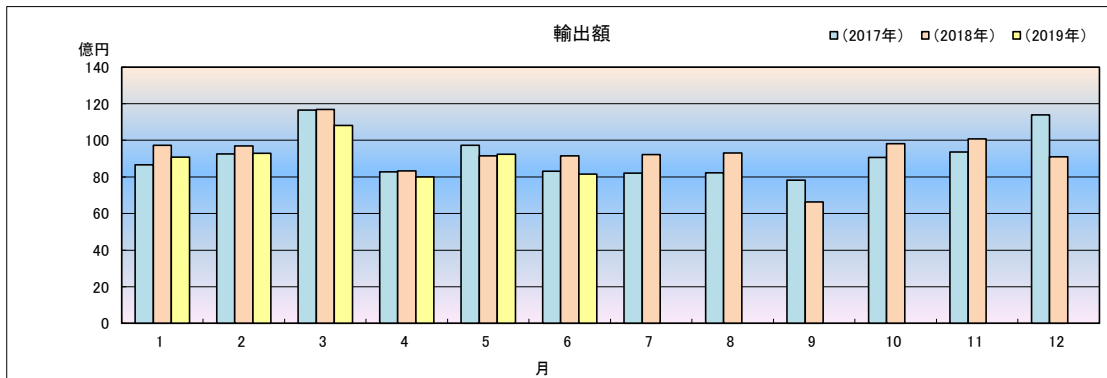
◎ 輸入額は、333億69百万円(前年同月比7.2%増)と2か月ぶりのプラスとなった。
これは、石油及び同製品の増加が主な要因である。

1 輸出入総額

(単位:百万円、%)

区 分	当 月	前年同月比	1月以降の累計	前年同期比
輸 出	8,148	89.1	54,569	94.5
輸 入	33,369	107.2	175,572	87.8
差引	25,220 入超		121,003 入超	

◆宇部出張所 輸出入貿易額の推移◆



2 品目動向(対前年同月比:価額ベース)

【輸 出】

(増加)
プラスチック 16億5百万円 (前年同月比113.3%)

(減少)
元素及び化合物 32億57百万円 (前年同月比79.7%)

【輸 入】

(増加)
石油及び同製品 271億75百万円 (前年同月比104.9%)

(減少)
石炭、コークス及び練炭 38億39百万円 (前年同月比94.4%)

3 主要品目別輸出額表

(単位:千円、%)

品 名	当 月				価 額	前年同月比	構成比	寄与度	主要輸出国
	数 量	単位	前年同月比						
総 額					8,148,295	89.1	100.0	▲ 10.9	
元素及び化合物					3,256,742	79.7	40.0	▲ 9.1	大韓民国
有機化合物					3,086,300	79.5	37.9	▲ 8.7	
無機化合物	1,552	MT	169.8		170,442	83.3	2.1	▲ 0.4	
鉱物性タール及び粗製薬品	14,281	MT	100.0		1,078,162	83.3	13.2	▲ 2.4	大韓民国
肥料	16,020	MT	225.4		146,190	174.2	1.8	0.7	フィリピン
プラスチック	4,365	MT	117.8		1,604,733	113.3	19.7	2.1	中華人民共和国
非金属鉱物製品					842,446	103.8	10.3	0.3	シンガポール
セメント	165,000	MT	86.7		644,208	104.5	7.9	0.3	
鉄鋼	9,777	MT	100.9		520,052	92.9	6.4	▲ 0.4	大韓民国
一般機械					583,678	80.8	7.2	▲ 1.5	中華人民共和国
金属加工機械					576,419	103.7	7.1	0.2	
その他					116,292		1.4		

4 主要品目別輸入額表

(単位:千円、%)

品 名	当 月				価 額	前年同月比	構成比	寄与度	主要輸入国
	数 量	単位	前年同月比						
総 額					33,368,636	107.2	100.0	7.2	
魚介類及び同調製品	17	MT	全増		10,517	全増	0.0	0.0	大韓民国
果実及び野菜	1,824	KG	104.4		6,320	108.7	0.0	0.0	中華人民共和国
木材及びコルク					39,256	333.6	0.1	0.1	マレーシア
粗鉱物	16,928	MT	171.0		245,621	594.4	0.7	0.7	ベトナム
ほたる石	3,899	MT	全増		190,489	全増	0.6	0.6	
金属鉱及びくず	4,000	MT	全増		127,201	全増	0.4	0.4	オーストラリア
石炭、コークス及び練炭	321,437	MT	97.2		3,838,816	94.4	11.5	▲ 0.7	オーストラリア
石炭	321,437	MT	97.2		3,838,816	94.4	11.5	▲ 0.7	
石油及び同製品					27,175,078	104.9	81.4	4.1	アラブ首長国連邦
原油及び粗油	516,464	KL	105.5		26,024,198	100.5	78.0	0.4	
石油コークス	109,972	MT	全増		1,148,873	全増	3.4	3.7	
元素及び化合物					1,128,784	174.8	3.4	1.6	ドイツ
有機化合物					1,038,376	212.3	3.1	1.8	
無機化合物	2,220	MT	26.7		90,408	57.7	0.3	▲ 0.2	
肥料	8,447	MT	98.9		391,382	103.2	1.2	0.0	中華人民共和国
カリ肥料	—	MT	—		—	—	—	—	
鉄鋼	—	MT	—		—	—	—	—	
合金鉄	—	MT	—		—	—	—	—	
一般機械					334,013	1,547.6	1.0	1.0	中華人民共和国
雑製品					24,155	87.5	0.1	▲ 0.0	中華人民共和国
その他					47,493		0.1		

5 主要地域の動向(対前年同月比:価額ベース)

【輸 出】

(増加)
スイス 5億63百万円 (前年同月比 689.5 %)

(減少)
中華人民共和国 11億7百万円 (前年同月比 39.5 %)

【輸 入】

(増加)
アラブ首長国連邦 147億22百万円 (前年同月比 全増)

(減少)
サウジアラビア 93億44百万円 (前年同月比 43.1 %)

6 地域(国)別輸出入額表

(単位:千円、%)

区 分		輸 出				輸 入			
		価 額	前年同月比	構成比	寄与度	価 額	前年同月比	構成比	寄与度
総 額		8,148,295	89.1	100.0	▲ 10.9	33,368,636	107.2	100.0	7.2
アジア	アジア	6,585,611	78.3	80.8	▲ 19.9	2,601,060	155.7	7.8	3.0
	大韓民国	3,555,090	101.0	43.6	0.4	89,059	31.9	0.3	▲ 0.6
	中華人民共和国	1,106,942	39.5	13.6	▲ 18.5	903,530	192.1	2.7	1.4
	台湾	276,003	38.1	3.4	▲ 4.9	328,460	1,688.8	1.0	1.0
	香港	559,261	273.8	6.9	3.9	—	—	—	—
	ベトナム	196,671	54.1	2.4	▲ 1.8	592,876	全増	1.8	1.9
	タイ	89,046	131.1	1.1	0.2	41,441	55.4	0.1	▲ 0.1
	シンガポール	352,677	126.2	4.3	0.8	2,007	全増	0.0	0.0
	マレーシア	81,365	1,701.5	1.0	0.8	21,581	13.6	0.1	▲ 0.4
	ブルネイ	—	全減	—	▲ 1.4	—	—	—	—
	フィリピン	79,542	94.1	1.0	▲ 0.1	—	—	—	—
	インドネシア	55,737	129.4	0.7	0.1	618,358	92.6	1.9	▲ 0.2
	インド	120,840	135.0	1.5	0.3	3,748	全増	0.0	0.0
	スリランカ	106,414	115.9	1.3	0.2	—	—	—	—
	バングラデシュ	—	全減	—	▲ 0.0	—	—	—	—
	ASEAN	855,038	88.0	10.5	▲ 1.3	1,276,263	141.6	3.8	1.2
	アジアNIEs	4,743,031	100.3	58.2	0.2	419,526	140.5	1.3	0.4
	大洋州	192,716	5,109.1	2.4	2.1	2,755,809	81.1	8.3	▲ 2.1
	オーストラリア	188,618	全増	2.3	2.1	2,755,809	81.1	8.3	▲ 2.1
	ニュージーランド	4,098	108.6	0.1	0.0	—	—	—	—
	北米	412,524	109.1	5.1	0.4	1,166,548	全増	3.5	3.7
	カナダ	25,148	554.9	0.3	0.2	623,642	全増	1.9	2.0
	アメリカ合衆国	387,376	103.7	4.8	0.1	542,906	全増	1.6	1.7
	中南米	37,410	125.7	0.5	0.1	—	—	—	—
	メキシコ	22,869	139.1	0.3	0.1	—	—	—	—
	チリ	—	全減	—	▲ 0.0	—	—	—	—
	ブラジル	14,541	156.1	0.2	0.1	—	—	—	—
	西欧	831,939	303.2	10.2	6.1	631,558	394.0	1.9	1.5
	英国	10,041	全増	0.1	0.1	—	全減	—	▲ 0.0
	オランダ	—	—	—	—	—	—	—	—
	ベルギー	109,328	117.0	1.3	0.2	—	—	—	—
	フランス	—	—	—	—	3,910	55.1	0.0	▲ 0.0
	ドイツ	8,152	49.0	0.1	▲ 0.1	627,648	415.3	1.9	1.5
	スイス	562,955	689.5	6.9	5.3	—	—	—	—
	スペイン	130,717	246.4	1.6	0.8	—	—	—	—
	イタリア	3,908	36.3	0.0	▲ 0.1	—	—	—	—
	トルコ	6,838	44.5	0.1	▲ 0.1	—	—	—	—
	中東欧・ロシア等	11,989	237.9	0.1	0.1	189,463	全増	0.6	0.6
	ロシア	11,989	237.9	0.1	0.1	189,463	全増	0.6	0.6
	EU	262,146	147.8	3.2	0.9	631,558	394.0	1.9	1.5
	中東	21,827	563.1	0.3	0.2	26,024,198	100.5	78.0	0.4
	サウジアラビア	—	—	—	—	9,344,453	43.1	28.0	▲ 39.6
	アラブ首長国連邦	5,370	138.5	0.1	0.0	14,722,496	全増	44.1	47.3
	カタール	—	—	—	—	1,957,249	全増	5.9	6.3
	ヨルダン	16,457	全増	0.2	0.2	—	—	—	—
	アフリカ	54,279	115.2	0.7	0.1	—	—	—	—

7 宇部港外国貿易船入港実績

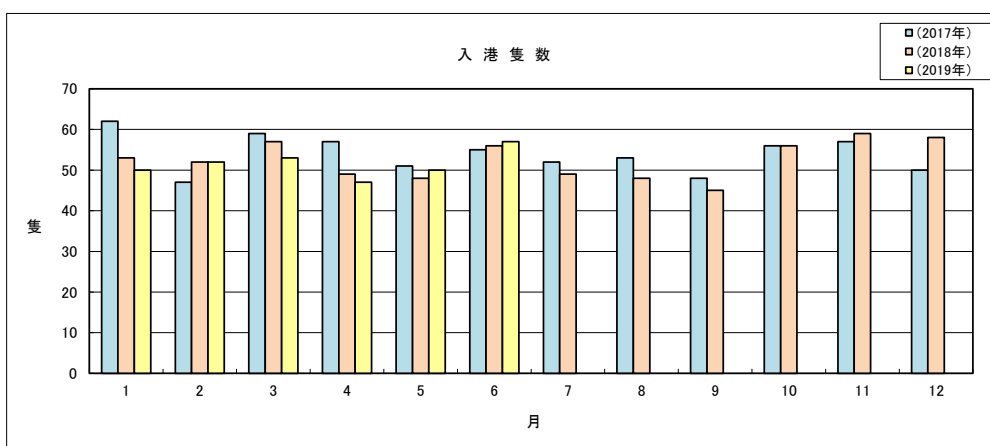
(単位: 隻、トン)

国 籍	当 月		前年同月		前年同月比	
	隻数	純トン数	隻数	純トン数	隻数	純トン数
日本	3	226,124	3	229,248	100.0%	98.6%
外国	54	406,079	53	332,194	101.9%	122.2%
合計	57	632,203	56	561,442	101.8%	112.6%

(累 計)

(単位: 隻、トン)

国 籍	2019年1月～6月		2018年1月～6月		前年同期比	
	隻数	純トン数	隻数	純トン数	隻数	純トン数
日本	15	809,925	12	742,708	125.0%	109.1%
外国	294	2,615,732	303	2,246,937	97.0%	116.4%
合計	309	3,425,657	315	2,989,645	98.1%	114.6%



税関イメージキャラクター

【カスタム君】

掲載内容を引用されるときは、下関税関支署発表による旨を付記してください。
 門司税関のホームページでもご覧いただけます。 <http://www.customs.go.jp/moji/>

問い合わせ先

門司税関 下関税関支署

TEL 083 (266) 5376

FAX 083 (266) 6318

[mailアドレス moji-shimonoseki-somu@customs.go.jp](mailto:moji-shimonoseki-somu@customs.go.jp)