

平成31年4月分 宇部港貿易概況

(輸出:確報値、輸入:9桁速報値)

令和元年6月5日

☆輸出は5か月連続のマイナス、輸入は2か月ぶりのプラス。

(対前年同月比)

【4月の貿易動向】

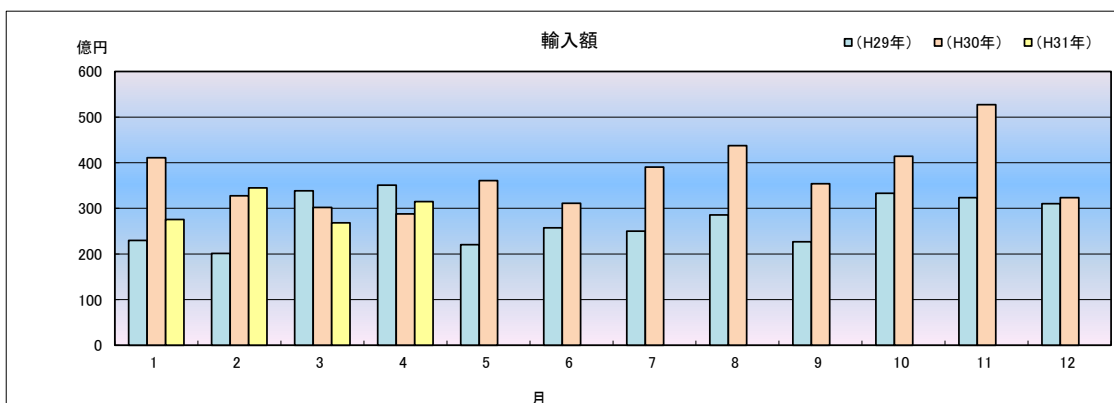
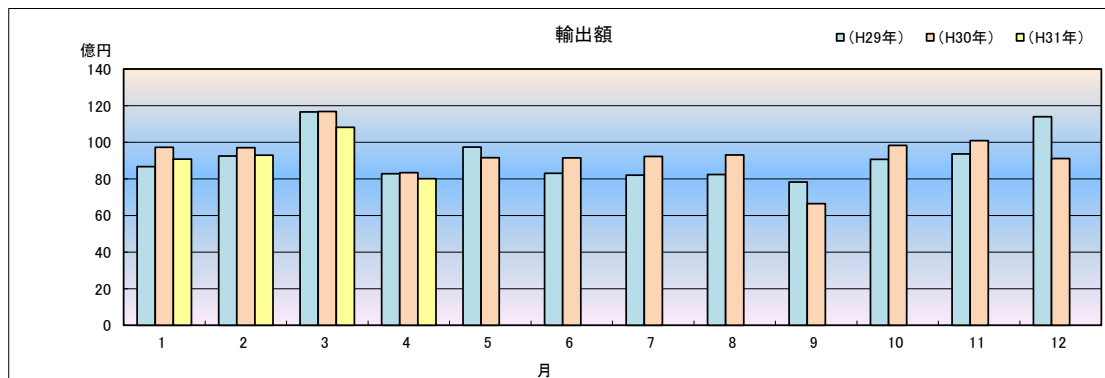
- ◎ 輸出額は、80億3百万円(前年同月比4%減)と5か月連続のマイナスとなった。
これは、鉱物性タール及び粗製薬品の減少が主な要因である。
- ◎ 輸入額は、314億98百万円(前年同月比9.4%増)と2か月ぶりのプラスとなった。
これは、石油及び同製品の増加が主な要因である。

1 輸出入総額

(単位:百万円、%)

区 分	当 月	前年同月比	1月以降の累計	前年同期比
輸 出	8,003	96.0	37,182	94.3
輸 入	31,498	109.4	120,349	90.6
差引	23,495 入超		83,167 入超	

◆宇部出張所 輸出入貿易額の推移◆



2 品目動向(対前年同月比:価額ベース)

【輸 出】

(増加)
一般機械 6億76百万円 (前年同月比2826.8%)

(減少)
鉱物性タール及び粗製薬品 3億70百万円 (前年同月比24.7%)

【輸 入】

(増加)
石油及び同製品 235億69百万円 (前年同月比106.5%)

(減少)
粗鉱物 — (前年同月比 全減)

3 主要品目別輸出額表

(単位:千円、%)

品 名	当 月			前年同月比	価 額	前年同月比	構成比	寄与度	主要輸出国
	数 量	単位							
総 額					8,002,675	96.0	100.0	▲ 4.0	
元素及び化合物					3,791,643	90.3	47.4	▲ 4.9	中華人民共和国
	有機化合物				3,618,464	88.9	45.2	▲ 5.4	
	無機化合物	925	MT	141.9	173,179	132.9	2.2	0.5	
鉱物性タール及び粗製薬品	4,760	MT		25.0	370,053	24.7	4.6	▲ 13.5	大韓民国
肥料	23,900	MT		331.9	258,453	364.9	3.2	2.3	フィリピン
プラスチック	4,049	MT		122.7	1,551,112	123.9	19.4	3.6	中華人民共和国
非金属鉱物製品					646,195	169.6	8.1	3.2	シンガポール
	セメント	124,170	MT	207.0	483,826	199.8	6.0	2.9	
鉄鋼	11,299	MT		86.2	675,123	87.7	8.4	▲ 1.1	大韓民国
一般機械					675,842	2,826.8	8.4	7.8	中華人民共和国
	金属加工機械				664,117	全増	8.3	8.0	
その他					34,254		0.4		

4 主要品目別輸入額表

(単位:千円、%)

品 名	当 月			前年同月比	価 額	前年同月比	構成比	寄与度	主要輸入国
	数 量	単位							
総 額					31,497,742	109.4	100.0	9.4	
魚介類及び同調製品	49	MT		326.7	18,991	724.6	0.1	0.1	大韓民国
果実及び野菜	44,000	KG		43.4	9,714	25.7	0.0	▲ 0.1	中華人民共和国
木材及びコルク					27,086	99.4	0.1	▲ 0.0	カナダ
粗鉱物	—	MT		全減	—	全減	—	▲ 0.6	
	ほたる石	—	MT	全減	—	全減	—	▲ 0.6	
金属鉱及びびくず	—	MT		全減	—	全減	—	▲ 0.2	
石炭、コークス及び練炭	441,430	MT		108.9	5,833,106	117.5	18.5	3.0	オーストラリア
	石炭	441,430	MT	108.9	5,833,106	117.5	18.5	3.0	
石油及び同製品					23,568,927	106.5	74.8	5.0	サウジアラビア
	原油及び粗油	474,041	KL	95.6	22,785,886	102.9	72.3	2.3	
	石油コークス	—	MT	—	—	—	—	—	
元素及び化合物					1,064,606	108.6	3.4	0.3	ドイツ
	有機化合物				1,001,316	109.6	3.2	0.3	
	無機化合物	3,400	MT	81.2	63,290	94.3	0.2	▲ 0.0	
肥料	13,569	MT		162.3	634,479	190.3	2.0	1.0	カナダ
	カリ肥料	6,957	MT	152.6	284,124	192.5	0.9	0.5	
鉄鋼	2,530	MT		6,325.0	114,392	1,766.7	0.4	0.4	ロシア
	合金鉄	20	MT	50.0	2,601	40.2	0.0	▲ 0.0	
一般機械					74,703	918.4	0.2	0.2	台湾
雑製品					19,968	288.2	0.1	0.0	中華人民共和国
その他					131,770		0.4		

5 主要地域の動向(対前年同月比:価額ベース)

【輸 出】

(増加)
アメリカ合衆国 6億81百万円 (前年同月比 248.9 %)

(減少)
大韓民国 19億86百万円 (前年同月比 65.2 %)

【輸 入】

(増加)
サウジアラビア 227億86百万円 (前年同月比 114.3 %)

(減少)
ロシア 3億35百万円 (前年同月比 15.3 %)

6 地域(国)別輸出入額表 (単位:千円、%)

区 分		輸 出				輸 入			
		価 額	前年同月比	構成比	寄与度	価 額	前年同月比	構成比	寄与度
総 額		8,002,675	96.0	100.0	▲ 4.0	31,497,742	109.4	100.0	9.4
アジア	アジア	6,268,812	87.9	78.3	▲ 10.3	2,307,789	126.0	7.3	1.7
	大韓民国	1,986,240	65.2	24.8	▲ 12.7	282,324	94.6	0.9	▲ 0.1
	中華人民共和国	2,026,886	75.2	25.3	▲ 8.0	694,021	89.6	2.2	▲ 0.3
	台湾	931,295	147.7	11.6	3.6	201,753	1,419.5	0.6	0.7
	香港	140,508	269.2	1.8	1.1	—	—	—	—
	ベトナム	246,365	116.7	3.1	0.4	196,666	全増	0.6	0.7
	タイ	80,916	187.7	1.0	0.5	—	全減	—	▲ 0.2
	シンガポール	299,043	194.3	3.7	1.7	—	—	—	—
	マレーシア	197,844	116.3	2.5	0.3	13,288	187.5	0.0	0.0
	ブルネイ	78,936	全増	1.0	0.9	—	—	—	—
	フィリピン	102,384	4,331.0	1.3	1.2	—	—	—	—
	インドネシア	58,292	110.4	0.7	0.1	919,737	149.6	2.9	1.1
	インド	117,068	189.3	1.5	0.7	—	全減	—	▲ 0.2
	スリランカ	—	全減	—	▲ 0.1	—	—	—	—
	バングラデシュ	—	—	—	—	—	—	—	—
	ASEAN	1,063,780	168.0	13.3	5.2	1,129,691	166.0	3.6	1.6
	アジアNIEs	3,357,086	86.4	41.9	▲ 6.3	484,077	154.8	1.5	0.6
	大洋州	45,877	227.2	0.6	0.3	4,395,520	105.7	14.0	0.8
	オーストラリア	15,869	137.4	0.2	0.1	4,395,520	105.7	14.0	0.8
	ニュージーランド	24,673	285.5	0.3	0.2	—	—	—	—
	北米	723,932	264.6	9.0	5.4	1,084,443	638.1	3.4	3.2
	カナダ	42,911	全増	0.5	0.5	297,922	177.6	0.9	0.5
	アメリカ合衆国	681,021	248.9	8.5	4.9	786,521	36,195.2	2.5	2.7
	中南米	23,469	57.4	0.3	▲ 0.2	—	—	—	—
	メキシコ	10,917	40.6	0.1	▲ 0.2	—	—	—	—
	チリ	6,081	全増	0.1	0.1	—	—	—	—
	ブラジル	6,471	55.7	0.1	▲ 0.1	—	—	—	—
	西欧	887,654	110.9	11.1	1.0	588,856	118.5	1.9	0.3
	英国	6,782	302.2	0.1	0.1	—	全減	—	▲ 0.0
	オランダ	—	全減	—	▲ 0.1	—	—	—	—
	ベルギー	72,113	100.0	0.9	▲ 0.0	—	—	—	—
	フランス	—	—	—	—	5,977	全増	0.0	0.0
	ドイツ	2,958	全増	0.0	0.0	582,879	118.2	1.9	0.3
	スイス	617,139	103.3	7.7	0.2	—	—	—	—
	スペイン	174,884	197.5	2.2	1.0	—	—	—	—
	イタリア	13,778	135.8	0.2	0.0	—	—	—	—
	トルコ	—	全減	—	▲ 0.2	—	—	—	—
	中東欧・ロシア等	6,752	24.0	0.1	▲ 0.3	335,248	15.3	1.1	▲ 6.5
	ロシア	4,124	69.7	0.1	▲ 0.0	335,248	15.3	1.1	▲ 6.5
	EU	273,143	131.9	3.4	0.8	588,856	118.5	1.9	0.3
	中東	8,860	72.9	0.1	▲ 0.0	22,785,886	114.3	72.3	9.9
	サウジアラビア	—	—	—	—	22,785,886	114.3	72.3	9.9
	アラブ首長国連邦	8,860	96.3	0.1	▲ 0.0	—	—	—	—
	カタール	—	—	—	—	—	—	—	—
	アフリカ	37,319	117.1	0.5	0.1	—	—	—	—

7 宇部港外国貿易船入港実績

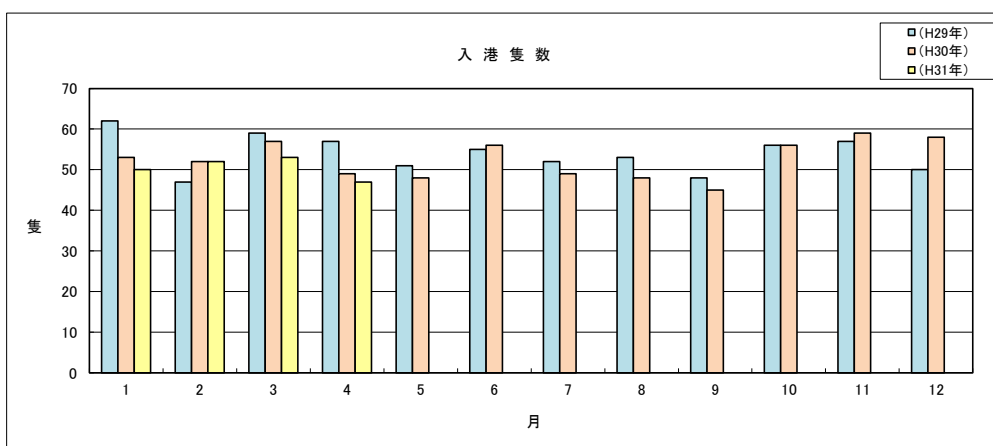
(単位: 隻、トン)

国 籍	当 月		前年同月		前年同月比	
	隻数	純トン数	隻数	純トン数	隻数	純トン数
日本	2	51,531	2	199,558	100.0%	25.8%
外国	45	403,435	47	348,781	95.7%	115.7%
合計	47	454,966	49	548,339	95.9%	83.0%

(累 計)

(単位: 隻、トン)

国 籍	平成31年1月～4月		平成30年1月～4月		前年同期比	
	隻数	純トン数	隻数	純トン数	隻数	純トン数
日本	10	458,646	8	513,142	125.0%	89.4%
外国	192	1,875,388	203	1,555,278	94.6%	120.6%
合計	202	2,334,034	211	2,068,420	95.7%	112.8%



税関イメージキャラクター

【カスタム君】

掲載内容を引用されるときは、下関税関支署発表による旨を付記してください。
門司税関のホームページでもご覧いただけます。 <http://www.customs.go.jp/moji/>

問 い 合 せ 先

門司税関 下関税関支署

TEL 083 (266) 5376

FAX 083 (266) 6318

[mailアドレス moji-shimonoseki-somu@customs.go.jp](mailto:moji-shimonoseki-somu@customs.go.jp)