

平成31年3月分 宇部港貿易概況

(輸出:確報値、輸入:9桁速報値)

令和元年5月9日

☆輸出は4か月連続のマイナス、輸入は2か月ぶりのマイナス。

(対前年同月比)

【3月の貿易動向】

◎ 輸出額は、108億15百万円(前年同月比7.4%減)と4か月連続のマイナスとなった。
これは、一般機械の減少が主な要因である。

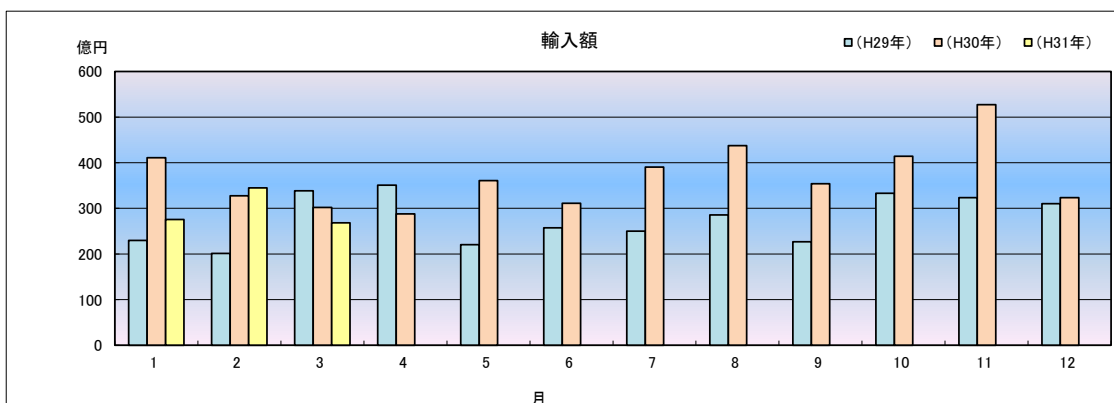
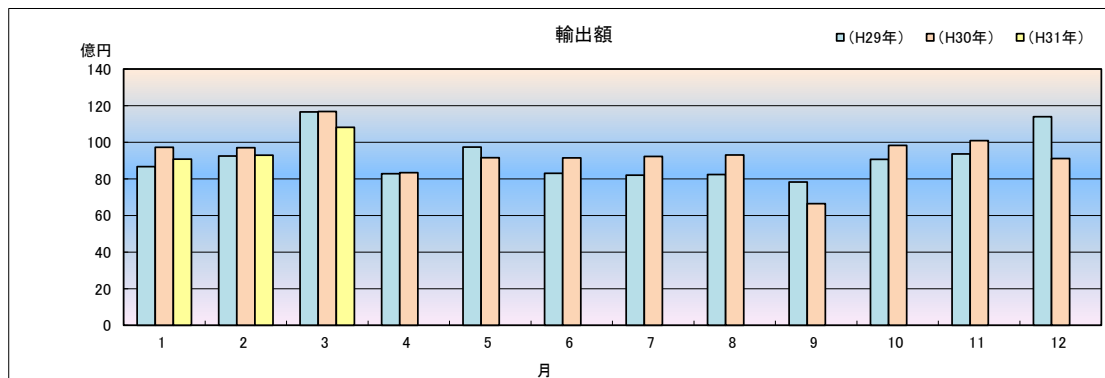
◎ 輸入額は、268億7百万円(前年同月比11.3%減)と2か月ぶりのマイナスとなった。
これは、石油及び同製品の減少が主な要因である。

1 輸出入総額

(単位:百万円、%)

区 分	当 月	前年同月比	1月以降の累計	前年同期比
輸 出	10,815	92.6	29,179	93.8
輸 入	26,807	88.7	88,851	85.4
差引	15,992 入超		59,672 入超	

◆宇部出張所 輸出入貿易額の推移◆



2 品目動向(対前年同月比:価額ベース)

【輸 出】

(増加)
元素及び化合物 50億99百万円 (前年同月比122.8%)

(減少)
一般機械 8億55百万円 (前年同月比46.4%)

【輸 入】

(増加)
石炭、コークス及び練炭 55億76百万円 (前年同月比127.6%)

(減少)
石油及び同製品 195億1百万円 (前年同月比79.8%)

3 主要品目別輸出額表

(単位:千円、%)

品 名	当 月				前年同月比	価 額	前年同月比	構成比	寄与度	主要輸出国
	数 量	単位								
総 額						10,814,805	92.6	100.0	-7.4	
元素及び化合物						5,099,394	122.8	47.2	8.1	大韓民国
有機化合物						4,881,834	122.5	45.1	7.7	
無機化合物	975	MT		57.1		217,560	131.3	2.0	0.4	
鉱物性タール及び粗製薬品	19,042	MT		100.0		1,371,999	90.4	12.7	-1.2	中華人民共和国
肥料	24,020	MT		63.7		278,700	75.2	2.6	-0.8	フィリピン
プラスチック	3,987	MT		68.4		1,627,720	79.5	15.1	-3.6	中華人民共和国
非金属鉱物製品						925,819	107.0	8.6	0.5	オーストラリア
セメント	173,970	MT		79.7		659,722	99.4	6.1	0.0	
鉄鋼	11,176	MT		85.6		615,125	81.5	5.7	-1.2	大韓民国
一般機械						855,365	46.4	7.9	-8.5	中華人民共和国
金属加工機械						798,675	51.0	7.4	-6.6	
その他						40,683		0.4		

4 主要品目別輸入額表

(単位:千円、%)

品 名	当 月				前年同月比	価 額	前年同月比	構成比	寄与度	主要輸入国
	数 量	単位								
総 額						26,807,017	88.7	100.0	-11.3	
魚介類及び同調製品	60	MT		400.0		11,155	423.5	0.0	0.0	中華人民共和国
果実及び野菜	8,702	KG		290.4		15,603	122.5	0.1	0.0	中華人民共和国
木材及びコルク						17,123	170.8	0.1	0.0	カナダ
粗鉱物	11,877	MT		全増		578,033	全増	2.2	1.9	中華人民共和国
ほたる石	11,877	MT		全増		578,033	全増	2.2	1.9	
金属鉱及びびくず	—	MT		全減		—	全減	—	0.0	
石炭、コークス及び練炭	445,133	MT		116.6		5,575,971	127.6	20.8	4.0	オーストラリア
石炭	445,133	MT		116.6		5,575,971	127.6	20.8	4.0	
石油及び同製品						19,500,514	79.8	72.7	-16.3	サウジアラビア
原油及び粗油	402,829	KL		77.7		19,002,136	82.3	70.9	-13.5	
石油コークス	52,650	MT		76.0		498,378	65.7	1.9	-0.9	
元素及び化合物						897,939	89.7	3.3	-0.3	ドイツ
有機化合物						838,074	91.4	3.1	-0.3	
無機化合物	1,740	MT		32.8		59,865	71.2	0.2	-0.1	
肥料	2,560	MT		45.7		128,982	46.3	0.5	-0.5	中華人民共和国
カリ肥料	60	MT		全増		3,317	全増	0.0	0.0	
鉄鋼	—	MT		—		—	—	—	—	
合金鉄	—	MT		—		—	—	—	—	
一般機械						31,643	37.3	0.1	-0.2	台湾
雑製品						14,662	全増	0.1	0.0	中華人民共和国
その他						35,392		0.1		

5 主要地域の動向(対前年同月比:価額ベース)

【輸出】

(増加)
大韓民国 38億83百万円 (前年同月比 123.7 %)

(減少)
中華人民共和国 30億76百万円 (前年同月比 68.5 %)

【輸入】

(増加)
ロシア 42億65百万円 (前年同月比 全増)

(減少)
カタール ― (前年同月比 全減)

6 地域(国)別輸出入額表

(単位:千円、%)

区 分		輸 出				輸 入			
		価 額	前年同月比	構成比	寄与度	価 額	前年同月比	構成比	寄与度
総 額		10,814,805	92.6	100.0	-7.4	26,807,017	88.7	100.0	-11.3
アジア	アジア	8,791,664	92.6	81.3	-6.0	1,506,923	119.5	5.6	0.8
	大韓民国	3,882,742	123.7	35.9	6.4	41,653	12.0	0.2	-1.0
	中華人民共和国	3,075,584	68.5	28.4	-12.1	867,857	184.5	3.2	1.3
	台湾	530,274	229.0	4.9	2.6	31,825	131.0	0.1	0.0
	香港	220,771	74.5	2.0	-0.6	—	—	—	—
	ベトナム	311,101	80.4	2.9	-0.6	186,189	全増	0.7	0.6
	タイ	62,126	83.9	0.6	-0.1	—	—	—	—
	シンガポール	175,615	61.2	1.6	-1.0	693	112.7	0.0	0.0
	マレーシア	99,995	121.1	0.9	0.1	3,182	20.2	0.0	0.0
	ブルネイ	65,025	104.9	0.6	0.0	—	—	—	—
	フィリピン	100,962	142.3	0.9	0.3	—	—	—	—
	インドネシア	84,381	61.3	0.8	-0.5	375,524	93.3	1.4	-0.1
	インド	179,136	75.3	1.7	-0.5	—	—	—	—
	スリランカ	—	—	—	—	—	—	—	—
	バングラデシュ	3,952	全増	0.0	0.0	—	—	—	—
	ASEAN	899,205	81.7	8.3	-1.7	565,588	135.0	2.1	0.5
	アジアNIEs	4,809,402	121.6	44.5	7.3	74,171	19.9	0.3	-1.0
	大洋州	206,688	124.7	1.9	0.4	4,450,132	112.1	16.6	1.6
	オーストラリア	202,789	122.4	1.9	0.3	4,450,132	112.1	16.6	1.6
	ニュージーランド	3,899	全増	0.0	0.0	—	—	—	—
	北米	637,867	81.9	5.9	-1.2	13,941	1.0	0.1	-4.4
	カナダ	50,842	825.9	0.5	0.4	13,941	1.8	0.1	-2.5
	アメリカ合衆国	587,025	76.0	5.4	-1.6	—	全減	—	-1.9
	中南米	22,142	124.6	0.2	0.0	—	—	—	—
	メキシコ	14,438	190.1	0.1	0.1	—	—	—	—
	チリ	—	全減	—	0.0	—	—	—	—
	ブラジル	7,704	109.4	0.1	0.0	—	—	—	—
	西欧	1,063,600	111.8	9.8	1.0	585,192	104.8	2.2	0.1
	英国	10,106	68.3	0.1	0.0	—	全減	—	0.0
	オランダ	4,960	47.3	0.0	0.0	—	—	—	—
	ベルギー	161,041	193.9	1.5	0.7	—	—	—	—
	フランス	—	—	—	—	3,018	134.1	0.0	0.0
	ドイツ	30,897	109.0	0.3	0.0	582,174	105.4	2.2	0.1
	スイス	635,729	88.2	5.9	-0.7	—	—	—	—
	スペイン	209,516	345.1	1.9	1.3	—	—	—	—
	イタリア	3,984	18.5	0.0	-0.2	—	—	—	—
	トルコ	7,367	92.4	0.1	0.0	—	—	—	—
	中東欧・ロシア等	17,011	58.4	0.2	-0.1	4,264,575	全増	15.9	14.1
	ロシア	10,585	102.7	0.1	0.0	4,264,575	全増	15.9	14.1
	EU	426,930	177.1	3.9	1.6	585,192	104.8	2.2	0.1
	中東	23,591	43.4	0.2	-0.3	15,986,254	69.2	59.6	-23.5
	サウジアラビア	—	—	—	—	15,986,254	82.2	59.6	-11.4
	アラブ首長国連邦	20,934	38.5	0.2	-0.3	—	—	—	—
	カタール	—	—	—	—	—	全減	—	-12.1
	アフリカ	52,242	27.5	0.5	-1.2	—	—	—	—

7 宇部港外国貿易船入港実績

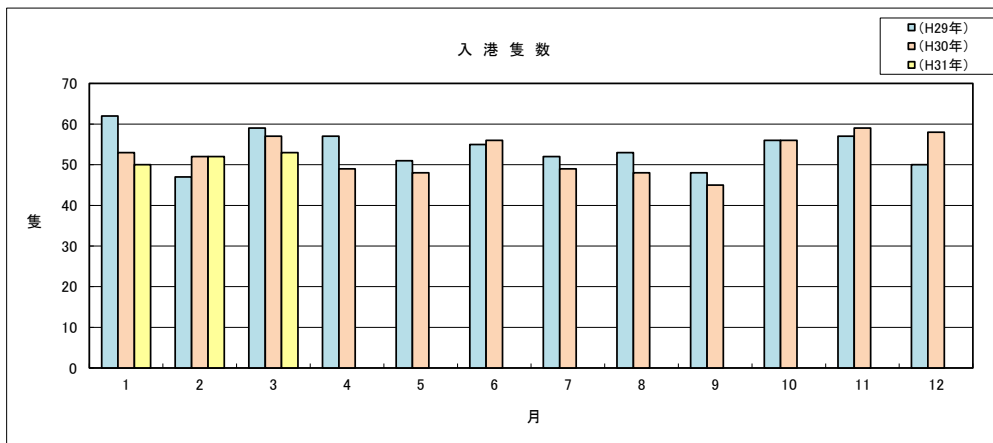
(単位:隻、トン)

国 籍	当 月		前年同月		前年同月比	
	隻数	純トン数	隻数	純トン数	隻数	純トン数
日本	2	199,077	2	54,375	100.0%	366.1%
外国	51	521,769	55	559,502	92.7%	93.3%
合計	53	720,846	57	613,877	93.0%	117.4%

(累 計)

(単位:隻、トン)

国 籍	平成31年1月～3月		平成30年1月～3月		前年同期比	
	隻数	純トン数	隻数	純トン数	隻数	純トン数
日本	8	407,115	6	313,584	133.3%	129.8%
外国	147	1,471,953	156	1,206,497	94.2%	122.0%
合計	155	1,879,068	162	1,520,081	95.7%	123.6%



税関イメージキャラクター

【カスタム君】

掲載内容を引用されるときは、下関税関支署発表による旨を付記してください。

門司税関のホームページでもご覧いただけます。 <http://www.customs.go.jp/moji/>

問 い 合 せ 先

門司税関 下関税関支署

TEL 083 (266) 5376

FAX 083 (266) 6318

[mailアドレス moji-shimonoseki-somu@customs.go.jp](mailto:moji-shimonoseki-somu@customs.go.jp)