

# 平成30年5月分 宇部港貿易概況

(輸出:確報値、輸入:9桁速報値)

平成30年7月5日

☆輸出は17か月ぶりのマイナス、輸入は3か月ぶりのプラス。

(対前年同月比)

## 【5月の貿易動向】

◎ 輸出額は、91億52百万円(前年同月比5.9%減)と17か月ぶりのマイナスとなった。  
これは、一般機械の減少が主な要因である。

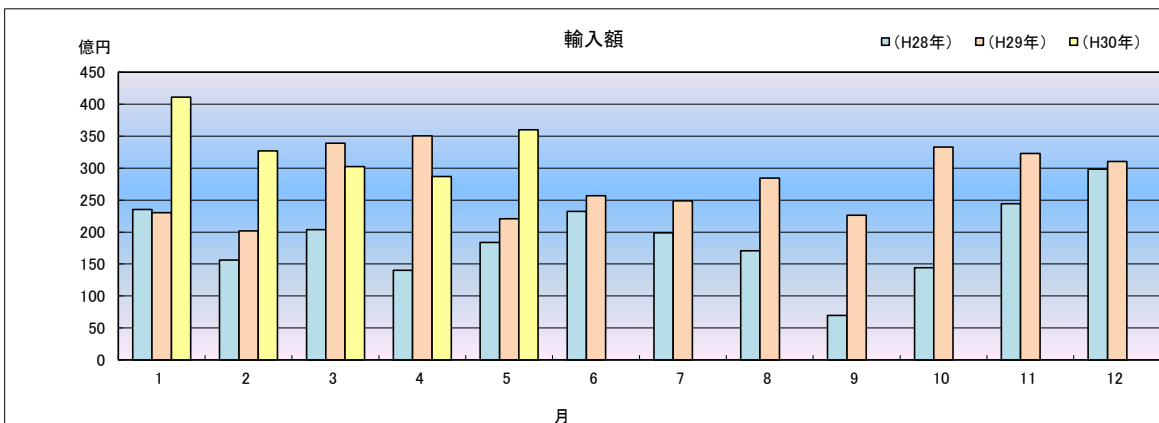
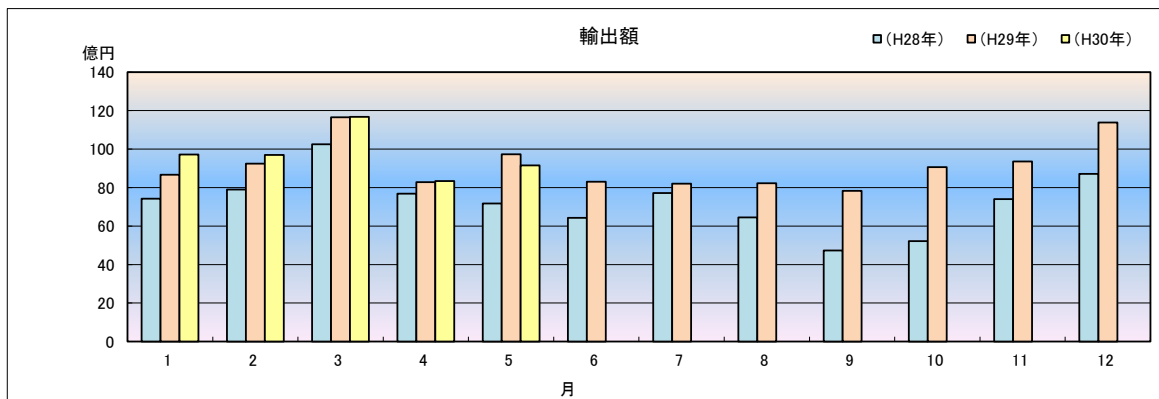
◎ 輸入額は、359億98百万円(前年同月比63.2%増)と3か月ぶりのプラスとなった。  
これは、石油及び同製品の増加が主な要因である。

## 1 輸出入総額

(単位:百万円、%)

区 分	当 月	前年同月比	1月以降の累計	前年同期比
輸 出	9,152	94.1	48,587	102.1
輸 入	35,998	163.2	168,735	125.8
差引	26,846 入超		120,149 入超	

### ◆宇部出張所 輸出入貿易額の推移◆



## 2 品目動向(対前年同月比:価額ベース)

### 【輸 出】

(増加)  
プラスチック 15億1百万円 (前年同月比118.7%)

(減少)  
一般機械 3億12百万円 (前年同月比32.0%)

### 【輸 入】

(増加)  
石油及び同製品 315億91百万円 (前年同月比174.3%)

(減少)  
元素及び化合物 6億59百万円 (前年同月比75.3%)

## 3 主要品目別輸出額表

(単位:千円、%)

品 名	当 月						
	数 量	単位	前年同月比	価 額	前年同月比	構成比	主要輸出国
<b>総 額</b>				<b>9,152,161</b>	<b>94.1</b>	<b>100.0</b>	
元素及び化合物				4,218,241	98.6	46.1	中華人民共和国
有機化合物				4,075,204	96.6	44.5	
無機化合物	870	MT	235.8	143,037	231.1	1.6	
鉱物性タール及び粗製薬品	14,281	MT	71.5	1,150,620	80.1	12.6	大韓民国
肥料	23,700	MT	107.6	242,662	105.1	2.7	フィリピン
プラスチック	4,303	MT	118.2	1,501,240	118.7	16.4	中華人民共和国
非金属鉱物製品				1,065,579	118.2	11.6	オーストラリア
セメント	254,210	MT	108.4	836,621	112.3	9.1	
鉄鋼	9,423	MT	81.5	555,052	97.7	6.1	大韓民国
一般機械				312,399	32.0	3.4	カナダ
金属加工機械				176,159	21.1	1.9	
その他				106,368		1.2	

## 4 主要品目別輸入額表

(単位:千円、%)

品 名	当 月						
	数 量	単位	前年同月比	価 額	前年同月比	構成比	主要輸入国
<b>総 額</b>				<b>35,997,868</b>	<b>163.2</b>	<b>100.0</b>	
魚介類及び同調製品	—	MT	—	—	—	—	
果実及び野菜	20,697	KG	33.3	4,851	35.3	0.0	中華人民共和国
木材及びコルク				32,204	236.7	0.1	カナダ
粗鉱物	6,300	MT	全増	258,247	全増	0.7	中華人民共和国
(ほたる石)	4,200	MT	全増	251,207	全増	0.7	
金属鉱及びびくず	2,011	MT	全増	64,242	全増	0.2	オーストラリア
石炭、コークス及び練炭	255,647	MT	98.4	3,227,214	109.6	9.0	オーストラリア
石炭	255,647	MT	98.4	3,227,214	109.6	9.0	
石油及び同製品				31,591,332	174.3	87.8	サウジアラビア
原油及び粗油	658,894	KL	146.9	31,092,491	181.8	86.4	
(石油コークス)	1,363	MT	2.2	281,363	46.7	0.8	
元素及び化合物				658,517	75.3	1.8	大韓民国
有機化合物				632,814	79.8	1.8	
無機化合物	302	MT	5.5	25,703	31.3	0.1	
肥料	2,000	MT	1,666.7	100,313	1,827.5	0.3	中華人民共和国
カリ肥料	—	MT	—	—	—	—	
鉄鋼	—	MT	—	—	—	—	
合金鉄	—	MT	—	—	—	—	
一般機械				30,439	138.5	0.1	中華人民共和国
雑製品				8,515	50.0	0.0	中華人民共和国
その他				21,994		0.1	

## 5 主要地域の動向(対前年同月比:価額ベース)

### 【輸 出】

(増加)

中華人民共和国

35億88百万円(前年同月比 160.7 %)

### 【輸 入】

(増加)

サウジアラビア

310億92百万円(前年同月比 181.8 %)

(減少)

大韓民国

25億31百万円(前年同月比 58.3 %)

(減少)

カナダ

23百万円(前年同月比 3.8 %)

## 6 地域(国)別輸出入額表

(単位:千円、%)

区 分		輸 出			輸 入		
		価 額	前年同月比	構成比	価 額	前年同月比	構成比
総 額		9,152,161	94.1	100.0	35,997,868	163.2	100.0
アジア	大韓民国	2,531,134	58.3	27.7	294,648	107.3	0.8
	中華人民共和国	3,587,680	160.7	39.2	786,445	182.9	2.2
	台湾	175,484	104.4	1.9	27,748	128.0	0.1
	香港	325,614	109.3	3.6	—	—	—
	ベトナム	160,018	35.5	1.7	206,382	全増	0.6
	タイ	99,408	138.7	1.1	—	全減	—
	シンガポール	302,447	115.3	3.3	529	131.6	0.0
	マレーシア	77,297	101.0	0.8	9,422	69.2	0.0
	フィリピン	169,124	210.5	1.8	—	—	—
	インドネシア	154,306	1,342.7	1.7	286,999	51.3	0.8
	インド	98,767	146.0	1.1	32,077	全増	0.1
	スリランカ	89,757	123.2	1.0	—	—	—
	ASEAN	1,016,406	106.6	11.1	503,332	87.2	1.4
	アジアNIEs	3,334,679	65.8	36.4	322,925	108.9	0.9
	大洋州	345,912	125.1	3.8	1,873,113	87.2	5.2
	オーストラリア	322,163	122.9	3.5	1,873,113	87.2	5.2
	ニュージーランド	17,850	124.1	0.2	—	—	—
	北米	431,889	71.7	4.7	924,273	90.3	2.6
	カナダ	133,524	4,289.2	1.5	22,782	3.8	0.1
	アメリカ合衆国	298,365	49.8	3.3	901,491	214.0	2.5
	中南米	15,701	69.6	0.2	—	—	—
	メキシコ	15,701	116.6	0.2	—	—	—
	チリ	—	全減	—	—	—	—
	ブラジル	—	全減	—	—	—	—
	アルゼンチン	—	—	—	—	—	—
	西欧	464,981	74.6	5.1	253,742	53.3	0.7
	英国	12,574	137.2	0.1	3,174	48.9	0.0
	オランダ	—	全減	—	—	—	—
	ベルギー	58,169	148.8	0.6	—	—	—
	フランス	—	—	—	3,093	全増	0.0
	ドイツ	19,037	123.2	0.2	247,475	52.7	0.7
	スイス	263,273	62.2	2.9	—	—	—
	スペイン	111,928	97.6	1.2	—	—	—
	イタリア	—	—	—	—	—	—
	トルコ	—	全減	—	—	—	—
	中東欧・ロシア等	9,809	34.5	0.1	209,999	5,284.3	0.6
	EU	203,926	97.6	2.2	253,742	52.8	0.7
	中東	9,226	67.2	0.1	31,092,491	181.8	86.4
	サウジアラビア	—	—	—	31,092,491	181.8	86.4
	イラク	—	—	—	—	—	—
	アラブ首長国連邦	9,226	67.2	0.1	—	—	—
	アフリカ	49,801	159.4	0.5	—	—	—

## 7 宇部港外国貿易船入港実績

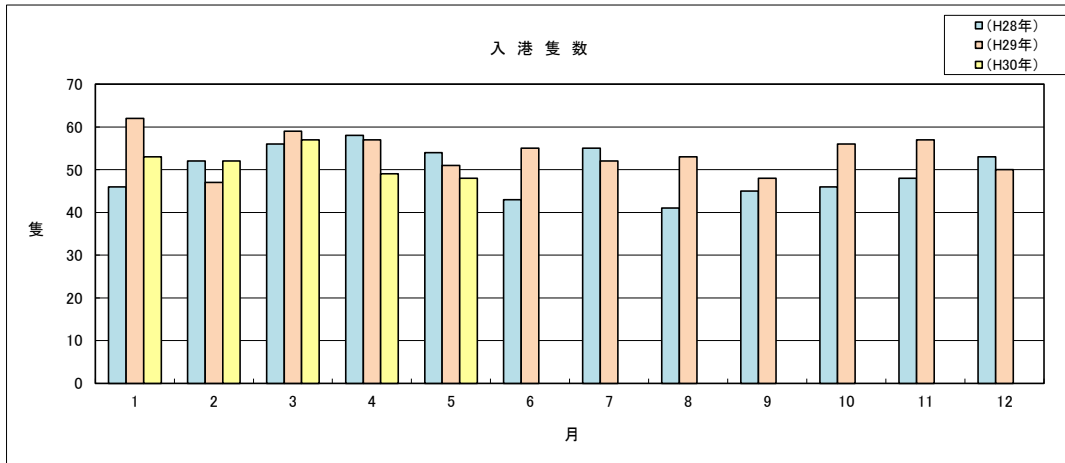
(単位:隻、トン)

国 籍	当 月		前年同月		前年同月比	
	隻数	純トン数	隻数	純トン数	隻数	純トン数
日本	1	318	0	0	全増	全増
外国	47	359,465	51	604,417	92.2%	59.5%
合計	48	359,783	51	604,417	94.1%	59.5%

(累 計)

(単位:隻、トン)

国 籍	平成30年1月～5月累計		平成29年1月～5月累計		前年同期比	
	隻数	純トン数	隻数	純トン数	隻数	純トン数
日本	9	513,460	7	521,355	128.6%	98.5%
外国	250	1,914,743	269	2,359,343	92.9%	81.2%
合計	259	2,428,203	276	2,880,698	93.8%	84.3%



税関イメージキャラクター

【カスタム君】

掲載内容を引用されるときは、下関税関支署発表による旨を付記してください。  
門司税関のホームページでもご覧いただけます。http://www.customs.go.jp/moji/

問い合わせ先

門司税関 下関税関支署

TEL 083 (266) 5376

FAX 083 (266) 6318

mailアドレス [moji-shimonoseki-somu@customs.go.jp](mailto:moji-shimonoseki-somu@customs.go.jp)