

# 平成30年1月分宇部港貿易概況

(輸出:確報値、輸入:9桁速報値)

平成30年3月5日

☆輸出は13か月連続のプラス、輸入は12か月連続のプラス。

(対前年同月比)

## 【1月の貿易動向】

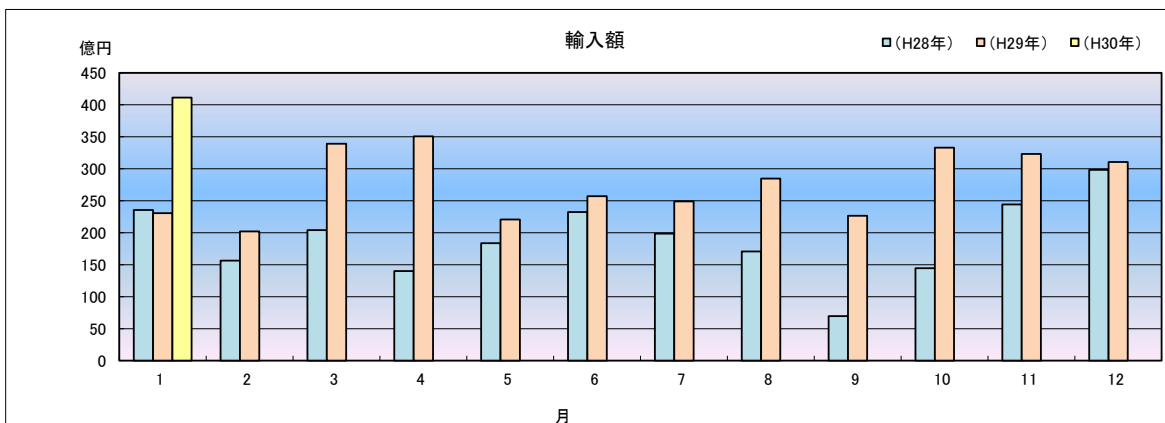
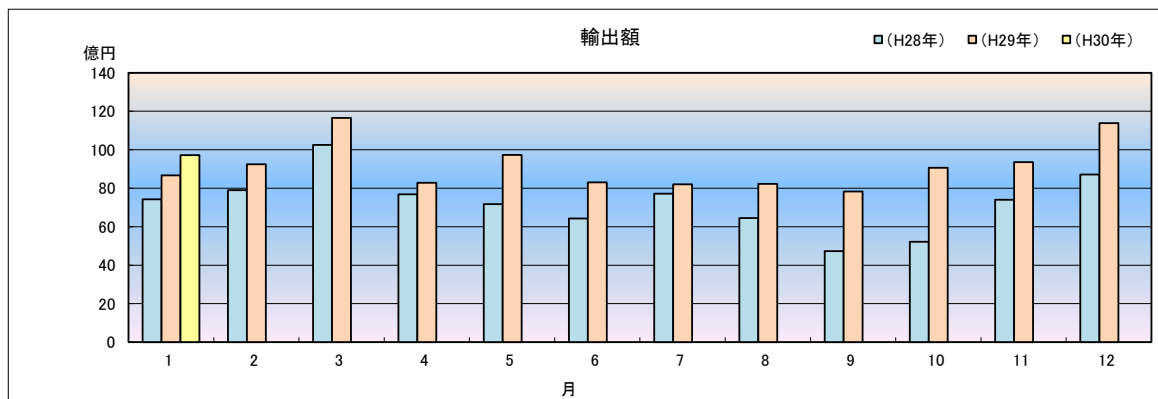
- ◎ 輸出額は、97億21百万円(前年同月比12.2%増)と13か月連続のプラスとなった。  
これは、鉱物性タール及び粗製薬品の増加が主な要因である。
- ◎ 輸入額は、411億16百万円(前年同月比78.3%増)と12か月連続のプラスとなった。  
これは、石油及び同製品の増加が主な要因である。

## 1 輸出入総額

(単位:百万円、%)

区 分	当 月	前年同月比	1月以降の累計	前年同期比
輸 出	9,721	112.2	9,721	112.2
輸 入	41,116	178.3	41,116	178.3
差引	31,395 入超		31,395 入超	

## ◆宇部出張所 輸出入貿易額の推移◆



## 2 品目動向(対前年同月比:価額ベース)

### 【輸 出】

(増加)  
 鉱物性タール及び粗製薬品 16億8百万円 (前年同月比 139.6%)

(減少)  
 元素及び化合物 40億23百万円 (前年同月比 96.4%)

### 【輸 入】

(増加)  
 石油及び同製品 283億74百万円 (前年同月比 180.9%)

(減少)  
 石炭、コークス及び練炭 39億49百万円 (前年同月比 66.2%)

## 3 主要品目別輸出額表

(単位:千円、%)

品 名	当 月						
	数 量	単位	前年同月比	価 額	前年同月比	構成比	主要輸出国
<b>総 額</b>				<b>9,720,671</b>	<b>112.2</b>	<b>100.0</b>	
元素及び化合物				4,022,917	96.4	41.4	中華人民共和国
有機化合物				3,869,792	96.7	39.8	
無機化合物	835	MT	46.0	153,125	88.6	1.6	
鉱物性タール及び粗製薬品	20,142	MT	135.6	1,607,723	139.6	16.5	大韓民国
肥料	24,040	MT	77.5	279,741	90.5	2.9	ベトナム
プラスチック	4,223	MT	108.3	1,586,756	118.2	16.3	中華人民共和国
非金属鉱物製品				864,200	91.1	8.9	オーストラリア
セメント	213,580	MT	95.7	675,493	90.7	6.9	
鉄鋼	13,585	MT	112.5	766,320	148.1	7.9	大韓民国
一般機械				480,669	305.6	4.9	中華人民共和国
金属加工機械				297,350	202.5	3.1	
その他				112,345		1.2	

## 4 主要品目別輸入額表

(単位:千円、%)

品 名	当 月						
	数 量	単位	前年同月比	価 額	前年同月比	構成比	主要輸入国
<b>総 額</b>				<b>41,115,995</b>	<b>178.3</b>	<b>100.0</b>	
魚介類及び同調製品	—	MT	—	—	—	—	
果実及び野菜	—	KG	全減	—	全減	—	
木材及びコルク				36,418	456.0	0.1	マレーシア
粗鉱物	—	MT	全減	—	全減	—	
ほたる石	—	MT	全減	—	全減	—	
金属鉱及びびくず	3,305	MT	全増	123,944	全増	0.3	
石炭、コークス及び練炭	343,922	MT	57.2	3,948,612	66.2	9.6	オーストラリア
石炭	343,922	MT	57.2	3,948,612	66.2	9.6	
石油及び同製品				28,373,701	180.9	69.0	サウジアラビア
原油及び粗油	590,321	KL	143.7	26,936,278	182.9	65.5	
石油コークス	118,398	MT	全増	1,437,423	全増	3.5	
元素及び化合物				970,294	152.8	2.4	ドイツ
有機化合物				890,073	142.5	2.2	
無機化合物	5,730	MT	6,438.2	80,221	779.5	0.2	
肥料	11,624	MT	122.4	431,683	119.8	1.0	マレーシア
カリ肥料	—	MT	—	—	—	—	
鉄鋼	106	MT	132.5	12,070	104.0	0.0	ベトナム
合金鉄	83	MT	103.8	10,241	88.2	0.0	
一般機械				23,729	41.4	0.1	台湾
雑製品				19,483	88.6	0.0	中華人民共和国
その他				7,176,061		17.5	

## 5 主要地域の動向(対前年同月比:価額ベース)

### 【輸 出】

(増加)

中華人民共和国

28億93百万円(前年同月比 122.6%)

### 【輸 入】

(増加)

サウジアラビア

275億63百万円(前年同月比 187.1%)

(減少)

台湾

3億1百万円(前年同月比 49.0%)

(減少)

インドネシア

5億97百万円(前年同月比 27.9%)

## 6 地域(国)別輸出入額表

(単位:千円、%)

区 分		輸 出			輸 入		
		価 額	前年同月比	構成比	価 額	前年同月比	構成比
総 額		9,720,671	112.2	100.0	41,115,995	178.3	100.0
アジア	アジア	8,032,432	108.4	82.6	1,905,470	61.7	4.6
	大韓民国	3,525,158	116.9	36.3	27,426	121.3	0.1
	中華人民共和国	2,893,372	122.6	29.8	757,388	105.6	1.8
	台湾	301,330	49.0	3.1	30,490	53.7	0.1
	香港	212,648	96.2	2.2	88,046	全増	0.2
	ベトナム	220,105	99.0	2.3	11,143	7.5	0.0
	タイ	226,845	298.1	2.3	65,842	全増	0.2
	シンガポール	153,689	48.9	1.6	483	全増	0.0
	マレーシア	88,993	2,455.0	0.9	292,214	3658.6	0.7
	ブルネイ	71,763	98.0	0.7	—	—	—
	フィリピン	86,983	57.0	0.9	—	—	—
	インドネシア	122,221	463.5	1.3	596,540	27.9	1.5
	インド	127,942	122.4	1.3	35,898	全増	0.1
	(ASEAN)	970,599	111.8	10.0	966,222	42.1	2.3
	(アジアNIEs)	4,192,825	100.7	43.1	146,445	184.5	0.4
	大洋州	165,098	112.3	1.7	2,288,318	73.6	5.6
	オーストラリア	165,098	119.2	1.7	2,288,318	73.6	5.6
	ニュージーランド	—	全減	—	—	—	—
	北米	441,522	96.3	4.5	648,120	67.8	1.6
	カナダ	138,516	2,649.5	1.4	648,120	全増	1.6
	アメリカ合衆国	303,006	66.9	3.1	—	全減	—
	中南米	131,380	562.6	1.4	7,120,000	全増	17.3
	メキシコ	13,227	98.5	0.1	—	—	—
	ペルー	118,153	全増	1.2	—	—	—
	パナマ	—	—	—	7,120,000	全増	17.3
	チリ	—	全減	—	—	—	—
	ブラジル	—	全減	—	—	—	—
	西欧	680,920	121.1	7.0	762,929	131.0	1.9
	英国	6,198	193.9	0.1	4,367	105.9	0.0
	オランダ	—	全減	—	—	—	—
	ベルギー	73,285	152.7	0.8	—	—	—
	フランス	—	—	—	7,235	全増	0.0
	ドイツ	30,764	375.4	0.3	751,327	130.0	1.8
	スイス	523,858	127.3	5.4	—	—	—
	スペイン	39,561	63.3	0.4	—	—	—
	中東欧・ロシア等	56,535	558.3	0.6	828,501	140.5	2.0
	(E U)	199,114	150.2	2.0	762,929	131.0	1.9
	中東	41,939	384.7	0.4	27,562,657	187.1	67.0
	サウジアラビア	29,000	557.8	0.3	27,562,657	187.1	67.0
	クウェート	—	—	—	—	—	—
	カタール	—	—	—	—	—	—
	アラブ首長国連邦	10,207	179.0	0.1	—	—	—
	アフリカ	170,845	418.2	1.8	—	—	—

## 7 宇部港外国貿易船入港実績

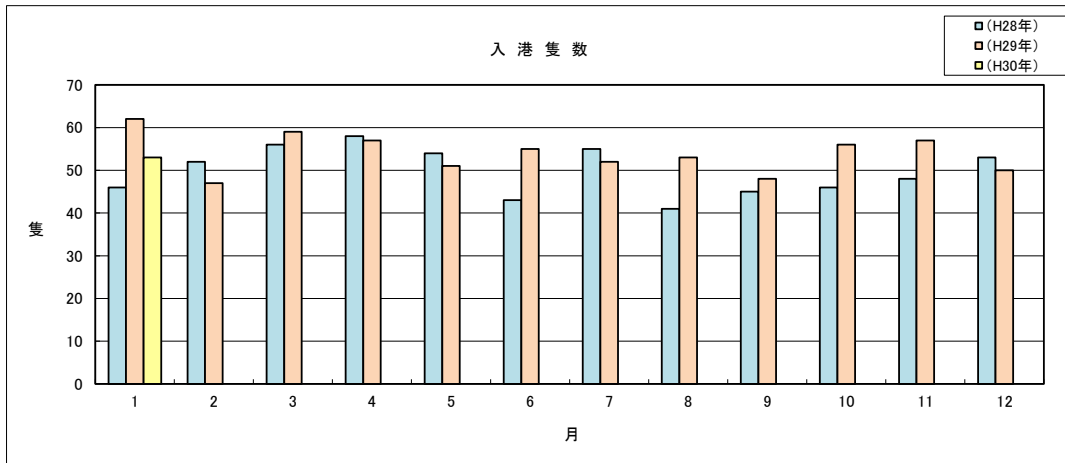
(単位:隻、トン)

国 籍	当 月		前年同月		前年同月比	
	隻数	純トン数	隻数	純トン数	隻数	純トン数
日本	3	231,198	3	202,168	100.0%	114.4%
外国	50	304,444	59	538,670	84.7%	56.5%
合計	53	535,642	62	740,838	85.5%	72.3%

(累 計)

(単位:隻、トン)

国 籍	平成30年1月		平成29年1月		前年同期比	
	隻数	純トン数	隻数	純トン数	隻数	純トン数
日本	3	231,198	3	202,168	100.0%	114.4%
外国	50	304,444	59	538,670	84.7%	56.5%
合計	53	535,642	62	740,838	85.5%	72.3%



税関イメージキャラクター

【カスタム君】

掲載内容を引用されるときは、下関税関支署発表による旨を付記してください。  
門司税関のホームページでもご覧いただけます。http://www.customs.go.jp/moji/

問 い 合 わ せ 先

門司税関 下関税関支署

TEL 083 (266) 5376

FAX 083 (266) 6318

mailアドレス [moji-shimonoseki-somu@customs.go.jp](mailto:moji-shimonoseki-somu@customs.go.jp)